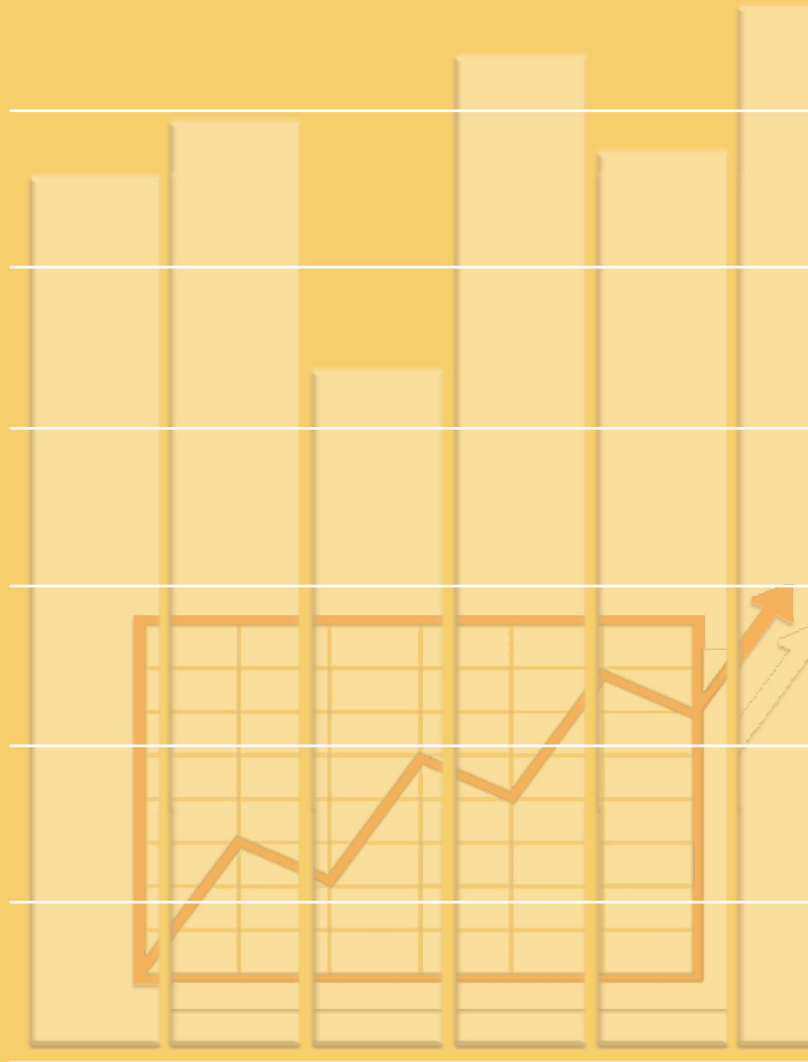


Capítulo IV

Actividad Económica



1. Características de los locales con actividad económica (Directorio de Unidades Locales de Actividad Económica)
 - 1.1. Unidades Locales y ocupados por Actividad Principal y por años(CNAE-93 Nivel I: Sección)
 - 1.2. Unidades Locales por Actividad Principal (CNAE-93 Nivel I: Sección) y Estrato de Empleo
 - 1.3. Ocupados en Unidades Locales por Actividad Principal (CNAE-93 Nivel I: Sección) y Estrato de Empleo
 - 1.4. Unidades Locales por Actividad Principal (CNAE-93 Nivel I: Sección) y Año de Inicio de la Actividad
 - 1.5. Ocupados en Unidades Locales por Actividad Principal (CNAE-93 Nivel I: Sección) y Año de Inicio de la Actividad
 - 1.6. Unidades Locales y Ocupados por Tipo de Establecimiento y Tipo de Unidad Jurídica
 - 1.7. Unidades Locales y Ocupados por Distrito y Actividad Principal (CNAE-93 Nivel I: Sección)
 - 1.8. Unidades Locales y Ocupados por Distrito y Estrato de Empleo
 - 1.9. Unidades Locales y Ocupados por Distrito y Año de Inicio de la Actividad
 - 1.10. Unidades Locales y Ocupados por Distrito y Tipo de Unidad Jurídica
2. Características de la oferta hotelera
 - 2.1. Habitaciones y plazas hoteleras por Distrito según categoría
 - 2.2. Viajeros y pernoctaciones en establecimientos hoteleros
3. Congresos, conferencias y simposios
 - 3.1. Actividades de la Institución Ferial de Madrid (I.F.E.M.A.)
 - 3.2. Congresos, conferencias y jornadas celebradas en la Ciudad de Madrid según tipo de evento

Fuentes, notas y conceptos del Capítulo 4

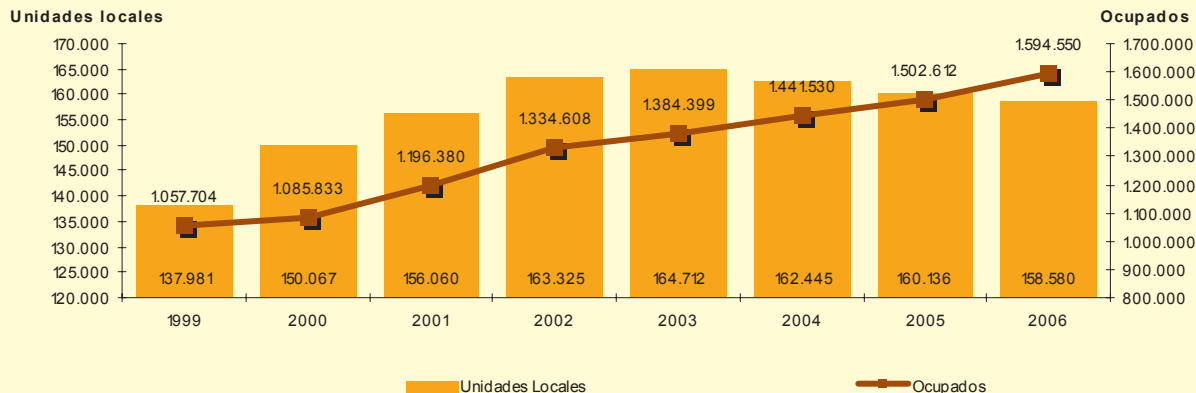
1. Características de los locales con actividad económica

1.1. Unidades Locales y ocupados por Actividad Principal y por años (CNAE-93 Nivel 1: Sección)

Actividad principal	Unidades Locales					Ocupados				
	2002	2003	2004	2005	2006	2002	2003	2004	2005	2006
Total	163.325	164.712	162.445	160.136	158.580	1.334.608	1.384.399	1.441.530	1.502.612	1.594.550
A Agricultura, ganadería, caza y silvicultura	-	-	-	-
B Pesca	-	-	-	-
C Industrias extractivas	69	68	68	67	70	984	1030	962	1010	1526
D Industria manufacturera	11412	11013	10.197	9.706	9.351	130.255	119.688	106.220	104.442	100.125
E Producción y distribución de energía eléctrica, gas y agua	174	195	181	179	182	10.972	11.260	16.775	16.236	19.016
F Construcción	9.143	9.873	9.878	10.054	10.116	92.712	103.769	105.457	112.544	125.882
G Comercio; reparación de vehículos de motor, motocicletas y ciclomotores y artículos personales y de uso doméstico	53.013	51.714	51.492	50.915	50.462	227.501	228.381	236.502	240.949	239.821
H Hostelería	15.876	15.580	15.484	15.580	15.738	84.173	85.693	90.334	93.857	99.151
I Transporte, almacenamiento y comunicaciones	7.209	7.243	7.434	7.891	8.084	105.974	108.351	123.595	130.899	131.790
J Intermediación financiera	6.652	6.682	6.446	6.060	5.702	82.101	84.291	77.244	77.873	79.411
K Actividades inmobiliarias y de alquiler; servicios empresariales	34.487	37.061	36.249	35.209	34.008	313.927	339.636	339.789	354.431	393.143
L Administración pública, defensa y seguridad social obligatoria	495	477	528	576	607	69.301	71.640	83.925	95.949	112.372
M Educación	3.222	3.243	3.141	3.143	3.393	49.639	50.298	59.447	62.700	71.239
N Actividades sanitarias y veterinarias, servicio social	6.218	6.470	6.548	6.704	6.930	81.126	91.788	109.846	110.988	118.011
O Otras actividades sociales y de servicios prestados a la comunidad; servicios personales	11.847	12.054	11.937	11.984	12.145	76.099	80.741	84.280	96.353	101.128
P Hogares que emplean personal doméstico	-	-	-	-
Q Organismos extraterritoriales	-	-	-	-
Z No consta	3.508	3.039	2.862	2.068	1.792	9.844	7.833	7.154	4.381	1.935

FUENTE: Instituto de Estadística de la Comunidad de Madrid. Directorio de Unidades de Actividad Económica. (www.madrid.org/iestadis/)

Unidades Locales y ocupados por Actividad Principal de 1999 a 2006

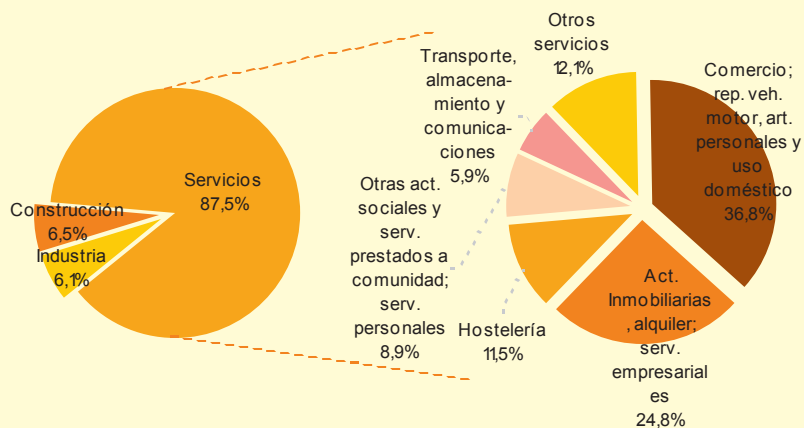


1.2. Unidades Locales por Actividad Principal (CNAE-93 Nivel 1: Sección) y Estrato de Empleo en 2006

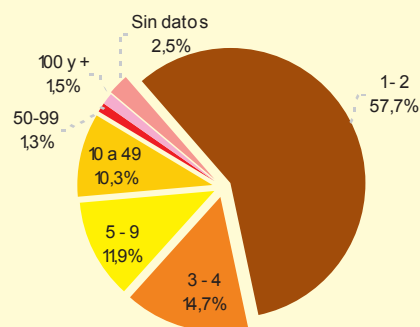
Actividad principal	TOTAL	Estrato de empleo (número de ocupados)								Sin Datos	
		1 a 2	3 a 4	5 a 9	10 a 19	20 a 49	50 a 99	100 a 199	200 a 499		Más de 499
TOTAL	158.580	91.510	23.358	18.868	10.133	6.270	2.133	1.361	653	373	3.921
A Agricultura, ganadería, caza y silvicultura
B Pesca
C Industrias extractivas	70	30	7	5	12	7	3	2	2	-	2
D Industria manufacturera	9.351	5.020	1.418	1.270	749	494	132	85	51	20	112
E Producción y distribución de energía eléctrica, gas y agua	182	52	13	26	13	31	16	8	7	8	8
F Construcción	10.116	4.416	1.549	1.604	1.095	784	272	124	49	19	204
G Comercio; reparación de vehículos de motor, motocicletas	50.462	33.861	7.554	4.545	1.873	1.012	291	123	53	35	1.115
H Hostelería	15.738	8.225	2.587	2.330	1.217	735	123	44	19	10	448
I Transporte, almacenamiento y comunicaciones	8.084	4.314	1.243	1.092	545	386	134	91	56	40	183
J Intermediación financiera	5.702	1.426	701	1.656	1.232	312	112	77	38	9	139
K Actividades inmobiliarias y de alquiler; servicios empresariales	34.008	20.455	4.843	3.666	1.898	1.341	568	340	220	93	584
L Administración pública, defensa y seguridad social obligatoria	607	110	21	30	31	52	40	107	51	75	90
M Educación	3.393	1.094	534	533	351	410	215	136	31	7	82
N Actividades sanitarias y veterinarias, servicio social	6.930	4.114	926	727	394	279	118	78	42	32	220
O Otras actividades sociales y de servicios prestados a la comunidad; servicios personales	12.145	6.953	1.931	1.368	714	422	109	146	34	25	443
P Hogares que emplean personal
Q Organismos extraterritoriales
Z No consta	1.792	1.440	31	16	9	5	-	-	-	-	291

FUENTE: Instituto de Estadística de la Comunidad de Madrid. Directorio de Unidades de Actividad Económica. (www.madrid.org/iestadis/)

Unidades locales por rama de actividad en 2006



Porcentaje de unidades locales por estrato de empleo en 2006

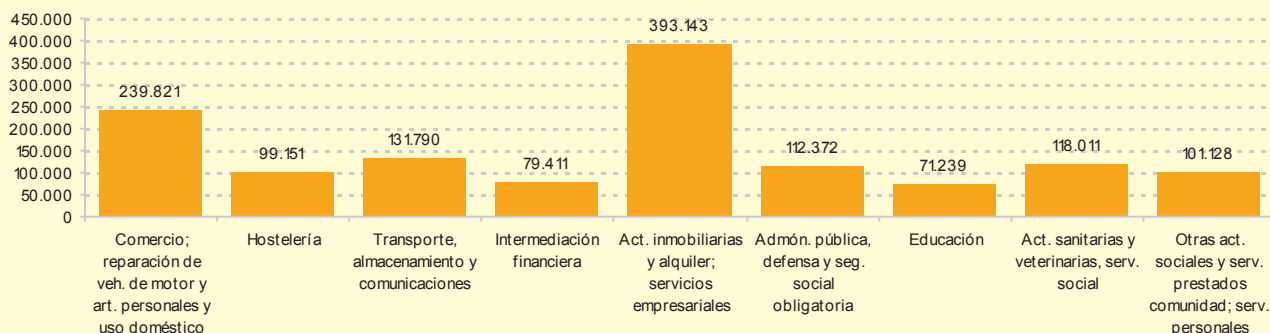


1.3. Ocupados en Unidades Locales por Actividad Principal (CNAE-93 Nivel 1: Sección) y Estrato de Empleo en 2006

Actividad principal	TOTAL	Estrato de empleo (número de ocupados)								
		1 a 2	3 a 4	5 a 9	10 a 19	20 a 49	50 a 99	100 a 199	200 a 499	Más de 499
TOTAL	1.594.550	118.298	79.225	121.810	134.640	185.208	144.465	181.243	198.339	431.322
A Agricultura, ganadería, caza y silvicultura
B Pesca
C Industrias extractivas	1.526	38	25	38	183	181	203	327	531	-
D Industria manufacturera	100.125	6.502	4.822	8.312	10.009	14.347	9.016	11.596	14.891	20.630
E Producción y distribución de	19.016	64	46	172	179	946	1.202	1.113	2.302	12.992
F Construcción	125.882	5.767	5.317	10.354	14.592	23.575	18.632	16.723	14.148	16.774
G Comercio; reparación de vehículos de motor, motocicletas y ciclomotores y artículos personales y de uso doméstico	239.821	44.434	25.510	28.604	24.557	29.692	19.021	16.225	16.532	35.246
H Hostelería	99.151	10.949	8.834	14.972	15.948	21.175	8.097	5.839	5.380	7.957
I Transporte, almacenamiento y comunicaciones	131.790	5.596	4.256	7.052	7.155	11.321	9.074	12.461	17.429	57.446
J Intermediación financiera	79.411	1.781	2.434	11.631	17.389	8.961	7.841	10.185	11.387	7.802
K Actividades inmobiliarias y de alquiler; servicios empresariales	393.143	25.643	16.375	23.576	24.798	40.072	38.325	46.498	67.766	110.090
L Administración pública, defensa y seguridad social obligatoria	112.372	125	73	208	436	1.678	2.753	14.259	15.959	76.881
M Educación	71.239	1.498	1.813	3.380	4.799	12.799	14.817	16.773	8.882	6.478
N Actividades sanitarias y veterinarias, servicio social	118.011	5.272	3.110	4.699	5.149	8.283	8.212	10.419	11.990	60.877
O Otras actividades sociales y de servicios prestados a la comunidad; servicios personales	101.128	9.145	6.503	8.713	9.331	12.048	7.272	18.825	11.142	18.149
P Hogares que emplean personal doméstico
Q Organismos extraterritoriales
Z No consta	1.935	1.484	107	99	115	130	-	-	-	-

FUENTE: Instituto de Estadística de la Comunidad de Madrid. Directorio de Unidades de Actividad Económica. (www.madrid.org/iestadis/)

Ocupados en Unidades Locales por Actividad Principal (CNAE-93 Nivel 1: Sección) de la Rama Servicios en 2006

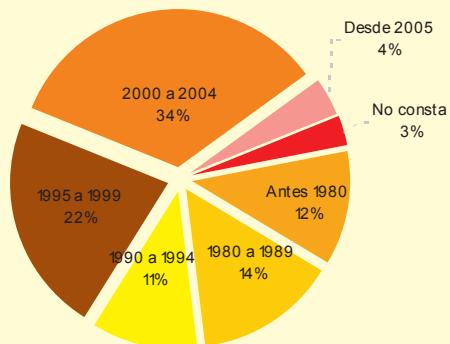


1.4. Unidades Locales por Actividad Principal (CNAE-93 Nivel 1: Sección) y Año de Inicio de la Actividad en 2006

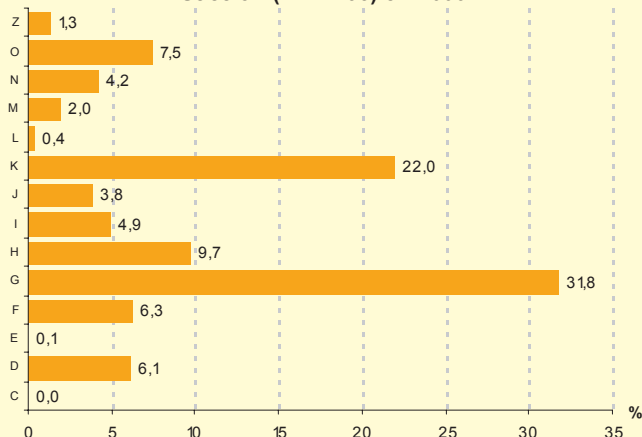
Actividad principal	TOTAL	Antes 1940	1940 1949	1950 1959	1960 1969	1970 1979	1980 1989	1990 1994	1995 1999	2000 2004	Desde 2005	No Consta
TOTAL	158.580	520	1.535	1.262	4.999	10.171	22.395	16.829	35.609	54.195	5.798	5.267
A Agricultura, ganadería, caza y silvicultura
B Pesca
C Industrias extractivas	70	-	-	2	1	5	10	6	15	28	1	2
D Industria manufacturera	9.351	38	48	102	362	768	1.625	1.129	2.310	2.495	200	274
E Producción y distribución de energía eléctrica, gas y agua	182	-	-	6	4	11	17	12	42	75	9	6
F Construcción	10.116	4	7	25	85	314	812	958	2.521	4.958	245	187
G Comercio; reparación vehículos motor, motocicletas y ciclomotores y art. personales y uso doméstico	50.462	129	197	463	1.957	4.198	8.918	5.424	10.925	15.151	1.778	1.322
H Hostelería	15.738	41	40	119	523	1.283	2.757	1.536	2.991	5.441	531	476
I Transporte, almacenamiento y	8.084	44	28	38	199	382	794	766	1.978	3.340	368	147
J Intermediación financiera	5.702	15	1.064	132	684	526	525	426	968	1.039	256	67
K Actividades inmobiliarias y de alquiler; servicios empresariales	34.008	45	48	109	379	1.007	3.344	3.693	8.573	14.380	1.491	939
L Administración pública, defensa y seguridad social obligatoria	607	11	8	48	74	40	127	98	37	73	32	59
M Educación	3.393	82	39	65	173	270	449	340	736	1.017	105	117
N Actividades sanitarias y veterinarias, servicio social	6.930	26	16	45	194	435	1.221	1.007	1.478	1.925	310	273
O Otras actividades sociales y de servicios prestados a la comunidad; servicios personales	12.145	84	39	104	347	882	1.679	1.274	2.793	4.049	467	427
P Hogares que emplean personal doméstico
Q Organismos extraterritoriales
Z No consta	1.792	1	1	4	17	50	117	160	242	224	5	971

FUENTE: Instituto de Estadística de la Comunidad de Madrid. Directorio de Unidades de Actividad Económica. (www.madrid.org/iestadis/)

Unidades Locales de Actividad Económica por Año de Inicio de la Actividad



Unidades Locales de Actividad Económica por Sección (CNAE-93) en 2006

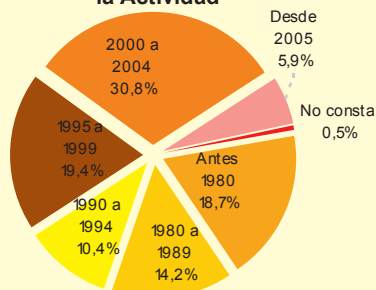


1.5. Ocupados en Unidades Locales por Actividad Principal (CNAE-93 Nivel 1: Sección) y Año de Inicio de la Actividad en 2006

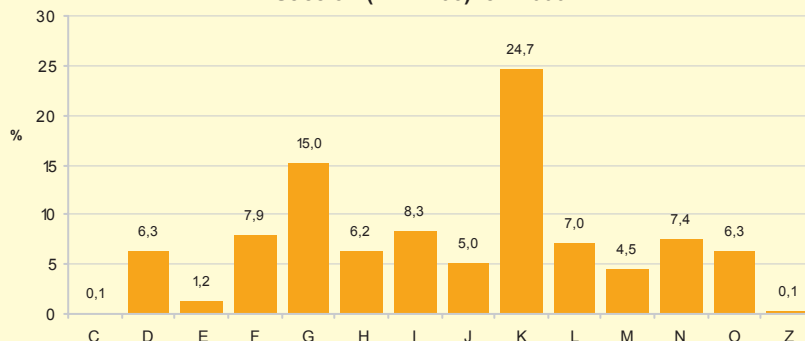
Actividad principal	TOTAL	Antes 1940	1940 1949	1950 1959	1960 1969	1970 1979	1980 1989	1990 1994	1995 1999	2000 2004	Desde 2005	No Consta
TOTAL	1.594.550	27.104	28.042	41.907	89.883	110.777	226.704	166.379	309.429	491.792	94.402	8.131
A Agricultura, ganadería, caza y silvicultura
B Pesca
C Industrias extractivas	1.526	-	-	319	4	145	131	294	151	442	16	24
D Industria manufacturera	100.125	693	1.643	8.807	7.211	8.795	18.415	10.669	19.092	21.199	2.938	663
E Producción y distribución de energía eléctrica, gas y agua	19.016	-	-	1.176	149	260	202	469	2.320	14.173	164	103
F Construcción	125.882	37	195	1.355	1.895	5.392	12.563	11.976	26.127	56.511	9.477	354
G Comercio; reparación vehículos motor, motocicletas y ciclomotores y art. personales y uso doméstico	239.821	1.858	3.538	1.601	11.082	24.548	39.296	32.535	51.517	64.023	7.998	1.825
H Hostelería	99.151	700	315	1.064	3.516	7.514	15.992	11.455	21.023	32.102	5.070	400
I Transporte, almacenamiento y comunicaciones	131.790	1.591	391	14.303	5.295	5.710	9.004	10.810	25.350	43.908	15.000	428
J Intermediación financiera	79.411	892	12.897	862	10.799	8.455	8.171	6.265	10.270	14.922	5.717	161
K Actividades inmobiliarias y de alquiler; servicios	393.143	360	451	2.300	7.682	13.492	52.517	37.913	90.960	155.964	30.103	1.401
L Administración pública, defensa y seguridad social obligatoria	112.372	1.639	2.518	2.019	13.788	10.355	27.706	15.021	16.987	17.964	3.481	894
M Educación	71.239	7.758	2.795	3.909	10.242	8.914	9.236	6.142	10.881	10.216	887	259
N Actividades sanitarias y veterinarias, servicio social	118.011	8.209	1.813	2.490	14.337	10.964	15.027	11.781	19.602	29.685	3.769	334
O Otras act. sociales y servicios prestados a comunidad; servicios personales	101.128	3.365	1.485	1.698	3.861	6.163	18.256	10.851	14.831	30.285	9.775	558
P Hogares que emplean personal doméstico
Q Organismos extraterritoriales
Z No consta	1.935	2	1	4	22	70	188	198	318	398	7	727

FUENTE: Instituto de Estadística de la Comunidad de Madrid. Directorio de Unidades de Actividad Económica. (www.madrid.org/iestadis/)

Porcentaje de Ocupados en Unidades Locales de Actividad Económica por Año de Inicio de la Actividad



Ocupados en Unidades Locales de Actividad Económica por Sección (CNAE-93) en 2006

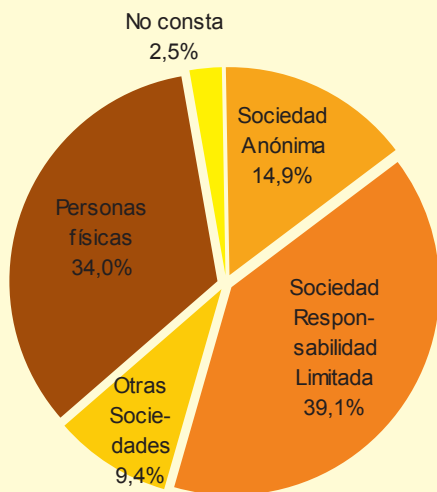


1.6. Unidades Locales y Ocupados por Tipo de Establecimiento y Tipo de Unidad Jurídica en 2006

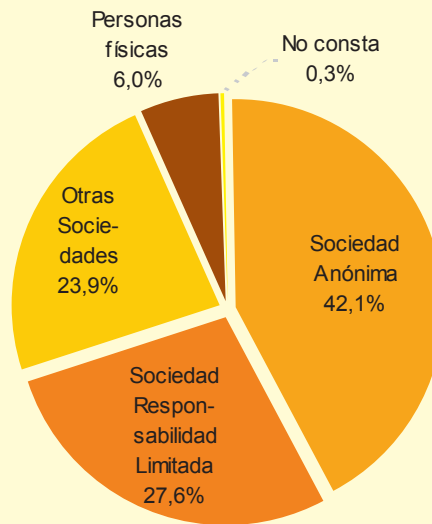
Tipo Establecimiento	Total	Unidad Jurídica				
		Sociedad Anónima	Sociedad Responsabilidad Limitada	Otras Sociedades	Personas físicas	No consta
UNIDADES LOCALES DE ACTIVIDAD	158.580	23.688	62.025	14.923	53.939	4.005
Establecimiento Único	127.907	12.878	50.416	10.386	50.222	4.005
Sede Central y Establecimiento Productivo	7.582	1.833	3.498	702	1.549	-
Sede Central	1.885	504	957	227	197	-
Establecimiento Productivo	20.593	8.277	6.896	3.546	1.874	-
Establecimiento Auxiliar	613	196	258	62	97	-
OCUPADOS	1.594.550	671.955	440.179	381.420	95.824	5.172
Establecimiento Único	855.948	291.511	331.225	140.551	87.489	5.172
Sede Central y Establecimiento Productivo	240.959	117.442	35.524	83.998	3.995	-
Sede Central	38.538	21.098	9.486	7.566	388	-
Establecimiento Productivo	454.225	238.454	62.862	149.014	3.895	-
Establecimiento Auxiliar	4.880	3.450	1.082	291	57	-

FUENTE: Instituto de Estadística de la Comunidad de Madrid. Directorio de Unidades de Actividad Económica. (www.madrid.org/iestadis/)

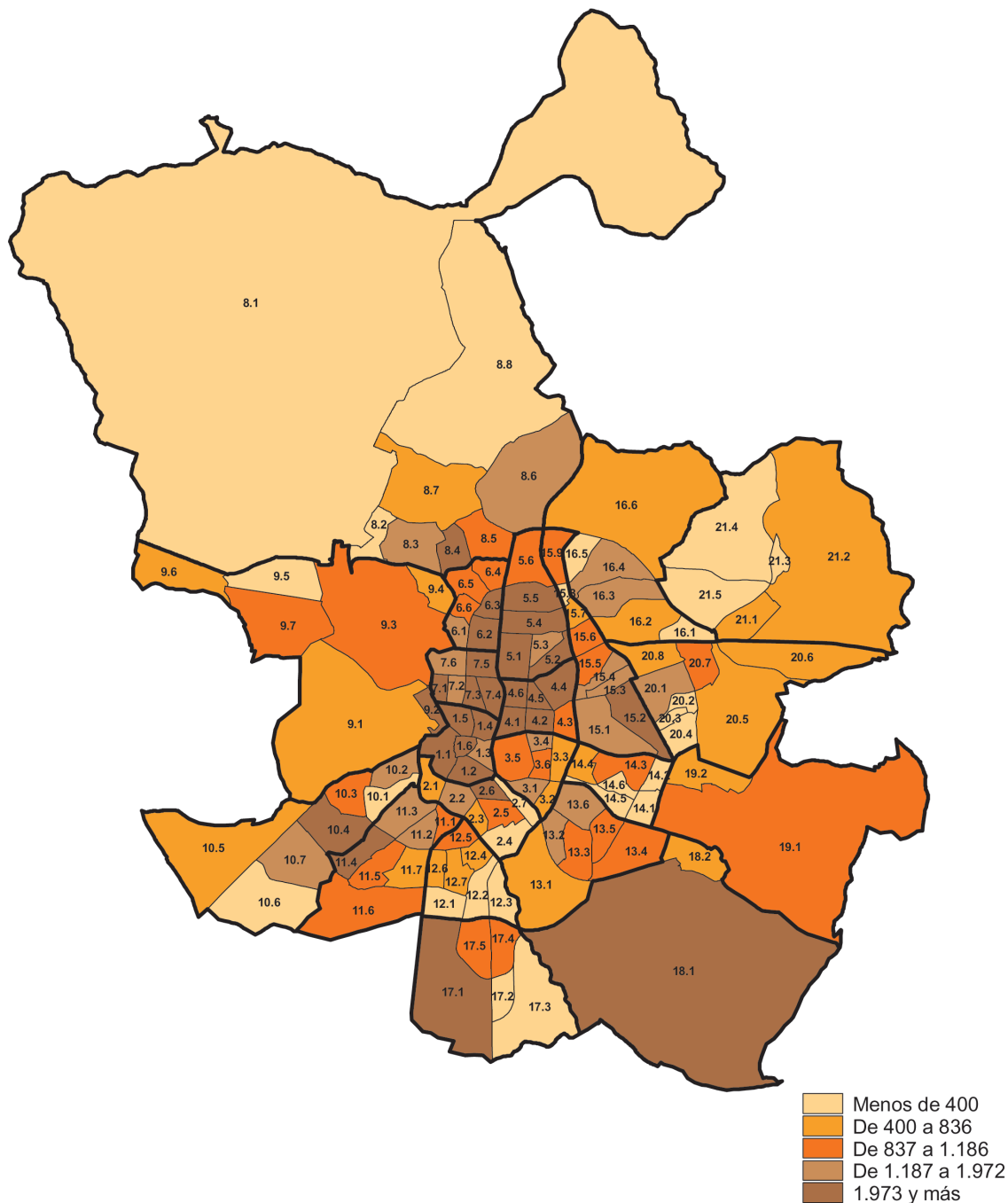
Unidades Locales de Actividad Económica por Tipo de Unidad Jurídica en 2006



Ocupados en Unidades Locales de Actividad Económica por Tipo de Unidad Jurídica en 2006



Distribución por barrios de unidades locales en la Ciudad de Madrid. Año 2006



La numeración del mapa se corresponde con la relación de barrios que puede verse en las páginas 11 y 12.

Fuente: Directorio de Unidades de Actividad Económica. Instituto de Estadística. Comunidad de Madrid. Elaboración propia

1.7. Unidades Locales y Ocupados por Distrito y Actividad Principal (CNAE-93 Nivel 1: Sección) en 2006

DISTRITO	TOTAL	C Industria Extractiva	D Industria Manufac- turera	E Producción y distribución energía eléctrica, gas y agua	F Construc- ción	G Comercio, reparación veh. Motor y artículos personales	H Hostelería
Unidades Locales	158.580	70	9.351	182	10.116	50.462	15.738
1. Centro	16.513	3	722	6	463	5.428	2.807
2. Arganzuela	5.696	-	257	9	392	1.991	666
3. Retiro	6.517	7	246	7	368	1.837	483
4. Salamanca	16.181	13	602	27	509	4.348	1.108
5. Chamartín	11.812	9	480	22	624	2.811	895
6. Tetuán	12.809	11	833	16	1.042	3.501	946
7. Chamberí	13.706	7	442	22	475	3.465	1.266
8. Fuencarral-El Pardo	7.508	4	417	6	542	2.479	683
9. Moncloa-Aravaca	6.438	2	257	5	342	1.577	677
10. Latina	7.324	-	546	2	584	2.964	793
11. Carabanchel	9.011	-	959	1	775	3.634	930
12. Usera	3.931	-	341	3	375	1.579	459
13. Puente de Vallecas	6.942	-	545	2	681	2.757	824
14. Moratalaz	2.325	-	61	3	189	847	245
15. Ciudad Lineal	10.388	3	690	15	848	3.650	919
16. Hortaleza	5.536	2	358	14	477	1.772	498
17. Villaverde	4.373	1	468	3	466	1.698	435
18. Villa de Vallecas	2.951	3	326	3	246	1.309	214
19. Vicálvaro	1.513	2	130	2	151	531	187
20. San Blas	5.163	1	584	2	432	1.716	480
21. Barajas	1.865	2	80	12	131	545	218
No consta Distrito	78		7		4	23	5
Ocupados	1.594.550	1.526	100.125	19.016	125.882	239.821	99.151
1. Centro	152.197	7	3.941	45	5.051	22.067	18.176
2. Arganzuela	65.631	-	6.561	619	7.313	10.201	4.183
3. Retiro	88.795	91	2.412	93	5.201	7.592	3.052
4. Salamanca	143.827	90	7.182	727	7.959	24.051	10.348
5. Chamartín	139.767	332	8.803	395	12.612	16.835	8.830
6. Tetuán	137.037	97	7.184	448	14.963	19.325	6.806
7. Chamberí	126.876	70	4.297	1.441	7.021	13.517	8.716
8. Fuencarral-El Pardo	99.193	60	5.175	59	5.003	19.089	3.353
9. Moncloa-Aravaca	98.789	188	1.509	99	3.736	7.570	8.387
10. Latina	33.209	-	2.515	387	3.210	7.244	2.301
11. Carabanchel	47.054	-	5.046	7	6.325	10.750	3.056
12. Usera	34.171	-	2.961	587	4.592	4.101	1.238
13. Puente de Vallecas	35.005	-	2.339	11	4.807	8.565	2.228
14. Moratalaz	15.098	-	230	985	1.051	2.372	787
15. Ciudad Lineal	85.213	110	5.079	208	10.345	14.736	5.055
16. Hortaleza	53.132	3	2.481	2.462	4.169	11.072	2.390
17. Villaverde	39.455	2	8.897	8	8.701	6.274	1.116
18. Villa de Vallecas	29.349	30	3.180	35	3.529	9.009	735
19. Vicálvaro	11.077	301	1.459	14	1.446	1.925	586
20. San Blas	89.255	2	16.894	25	6.548	16.744	3.515
21. Barajas	69.603	143	1.934	10.361	2.288	6.729	4.256
No consta Distrito	817	-	46	-	12	53	37

FUENTE: Instituto de Estadística de la Comunidad de Madrid. Directorio de Unidades de Actividad Económica. (www.madrid.org/iestadis/)

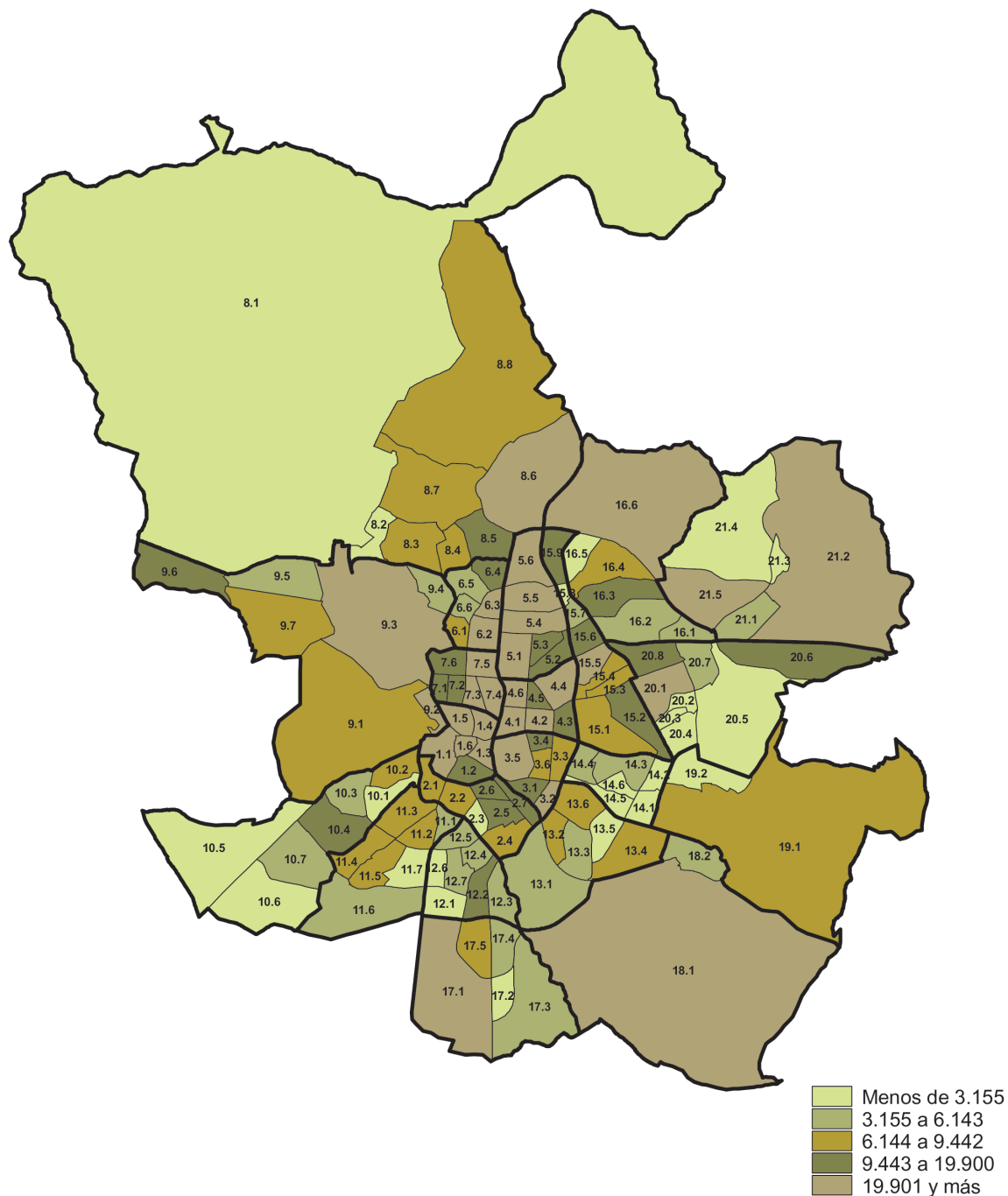
I	J	K	L	M	N	O	
Transporte, almacenamiento y comunicaciones	Intermediación financiera	Act. Inmobiliarias, alquiler y Serv. a Empresas	Admon. pública, defensa y Seg. Social obligatoria	Educación	Act. Sanitarias y veterinarias, servicio social	Otras act. Sociales y serv. Prestados a comunidad	Sin código de actividad
8.084	5.702	34.008	607	3.393	6.930	12.145	1.792
625	452	3.142	164	349	462	1.671	219
376	190	939	15	130	234	469	28
276	280	1.905	39	122	412	499	36
505	875	5.122	65	335	1.051	1.300	321
430	508	3.760	52	285	690	972	274
576	637	3.808	33	191	387	694	134
492	606	4.308	96	323	983	1.134	87
370	273	1.582	10	154	359	515	114
290	207	1.711	41	242	436	597	54
487	185	756	12	161	216	529	89
546	213	856	5	127	265	575	125
254	85	335	9	78	114	278	21
469	171	558	10	158	212	548	7
153	92	242	11	88	143	240	11
556	300	1.971	9	196	337	756	138
335	181	1.102	2	136	188	398	73
297	101	385	13	100	108	286	12
247	65	246	1	51	79	159	2
124	35	149	2	39	52	108	1
381	159	835	5	86	139	305	38
290	85	281	12	37	58	108	6
5	2	15	1	5	5	4	2
131.790	79.411	393.143	112.372	71.239	118.011	101.128	1.935
7.838	9.575	22.283	32.801	5.392	10.048	14.904	69
4.224	2.865	20.452	1.921	2.021	2.034	3.199	38
12.209	2.529	22.398	12.829	2.278	12.803	5.264	44
6.728	13.387	37.196	7.174	4.990	12.749	10.770	476
8.444	7.099	49.243	4.540	6.768	5.611	9.946	309
6.243	9.932	54.984	7.756	2.661	2.607	3.877	154
6.138	8.292	37.016	16.681	6.075	8.925	8.607	80
9.928	2.442	22.808	2.048	5.189	18.958	4.946	135
7.042	3.468	16.539	11.174	13.336	18.789	6.885	67
1.994	1.588	5.005	2.710	2.136	1.131	2.898	90
1.778	1.728	7.371	691	2.044	2.100	6.017	141
1.074	666	3.158	1.046	2.672	8.963	3.089	24
2.057	1.488	3.540	420	2.924	2.937	3.683	6
758	418	4.150	411	1.694	1.185	1.047	10
6.827	4.279	21.778	5.935	3.647	2.748	4.316	150
5.448	2.776	14.622	256	2.377	2.394	2.605	77
2.944	820	4.083	2.559	1.096	576	2.362	17
5.704	511	2.262	128	687	1.478	2.058	3
1.169	272	1.282	256	1.078	396	892	1
6.231	3.031	30.554	676	1.196	1.240	2.562	37
26.982	2.240	11.968	359	906	242	1.190	5
30	5	451	1	72	97	11	2

1.8. Unidades Locales y Ocupados por Distrito y Estrato de Empleo en 2006

Distrito	TOTAL	De 1 a 2	De 3 a 4	De 5 a 9	De 10 a 19	De 20 a 49	De 50 a 99	De 100 a 199	De 200 a 499	Más de 499	Sin Datos
Unidades Locales	158.580	91.510	23.358	18.868	10.133	6.270	2.133	1.361	653	373	3.921
1. Centro	16.513	9.032	2.585	2.052	1.071	579	173	137	49	46	789
2. Arganzuela	5.696	3.124	898	703	379	204	91	68	37	16	176
3. Retiro	6.517	3.740	942	751	417	271	103	56	25	19	193
4. Salamanca	16.181	8.442	2.830	2.314	1.177	735	221	115	71	22	254
5. Chamartín	11.812	6.083	1.935	1.582	855	633	245	112	61	41	265
6. Tetuán	12.809	7.352	1.791	1.559	908	632	177	121	59	28	182
7. Chamberí	13.706	7.786	2.020	1.640	897	543	189	105	51	34	441
8. Fuencarral-El Pardo	7.508	4.695	929	779	455	270	109	71	43	29	128
9. Moncloa-Aravaca	6.438	3.345	895	841	477	358	98	136	41	22	225
10. Latina	7.324	5.070	957	650	275	126	49	14	9	4	170
11. Carabanchel	9.011	5.921	1.204	923	465	231	60	17	10	6	174
12. Usera	3.931	2.448	551	367	212	121	46	30	9	6	141
13. Puente de Vallecas	6.942	4.574	961	735	309	169	46	35	10	3	100
14. Moratalaz	2.325	1.472	406	235	84	53	20	12	2	3	38
15. Ciudad Lineal	10.388	6.494	1.481	1.104	573	337	114	73	39	16	157
16. Hortaleza	5.536	3.438	741	601	312	189	77	32	29	17	100
17. Villaverde	4.373	2.635	580	504	299	169	46	25	13	10	92
18. Villa de Vallecas	2.951	1.359	479	494	308	174	47	36	7	4	43
19. Vicálvaro	1.513	910	205	160	89	61	26	21	2		39
20. San Blas	5.163	2.718	705	608	411	289	133	93	57	24	125
21. Barajas	1.865	834	257	249	155	122	61	50	29	23	85
No consta Distrito	78	38	6	17	5	4	2	2	-	-	4
Ocupados	1.594.550	118.298	79.225	121.810	134.640	185.208	144.465	181.243	198.339	431.322	..
1. Centro	152.197	11.996	8.732	13.249	14.098	17.155	11.563	17.613	15.175	42.616	..
2. Arganzuela	65.631	4.188	3.076	4.552	5.115	5.976	6.105	8.849	11.638	16.132	..
3. Retiro	88.795	4.889	3.206	4.839	5.595	7.955	7.189	7.371	7.253	40.498	..
4. Salamanca	143.827	11.165	9.672	14.707	15.198	21.250	14.286	15.097	19.935	22.517	..
5. Chamartín	139.767	8.003	6.560	10.133	10.993	18.574	16.512	14.706	17.995	36.291	..
6. Tetuán	137.037	9.217	6.117	10.176	12.213	18.829	11.889	16.857	18.372	33.367	..
7. Chamberí	126.876	10.168	6.846	10.507	11.957	15.461	12.925	14.412	15.300	29.300	..
8. Fuencarral-El Pardo	99.193	5.852	3.159	5.117	6.099	8.071	7.456	10.009	13.112	40.318	..
9. Moncloa-Aravaca	98.789	4.390	3.009	5.534	6.469	10.430	6.807	17.751	13.203	31.196	..
10. Latina	33.209	6.298	3.237	4.146	3.682	3.824	3.152	1.896	2.974	4.000	..
11. Carabanchel	47.054	7.538	4.076	5.970	6.305	6.596	4.058	2.266	3.198	7.047	..
12. Usera	34.171	3.222	1.853	2.372	2.815	3.628	3.136	3.874	2.940	10.331	..
13. Puente de Vallecas	35.005	5.869	3.227	4.744	4.077	5.057	3.154	4.694	2.614	1.569	..
14. Moratalaz	15.098	1.985	1.365	1.490	1.113	1.621	1.431	1.521	451	4.121	..
15. Ciudad Lineal	85.213	8.291	4.993	7.105	7.658	10.166	7.825	9.928	11.983	17.264	..
16. Hortaleza	53.132	4.266	2.503	3.947	4.170	5.774	5.254	4.171	9.507	13.540	..
17. Villaverde	39.455	3.381	1.952	3.290	4.017	5.001	3.216	3.229	4.444	10.925	..
18. Villa de Vallecas	29.349	1.793	1.643	3.175	4.066	5.363	3.249	4.594	2.339	3.127	..
19. Vicálvaro	11.077	1.179	686	1.027	1.173	1.803	1.883	2.825	501		..
20. San Blas	89.255	3.476	2.421	4.005	5.650	8.895	9.008	12.618	16.669	26.513	..
21. Barajas	69.603	1.085	870	1.623	2.101	3.654	4.224	6.660	8.736	40.650	..
No consta Distrito	817	47	22	102	76	125	143	302	-	-	..

FUENTE: Instituto de Estadística de la Comunidad de Madrid. Directorio de Unidades de Actividad Económica. (www.madrid.org/iestadis/)

Distribución por barrios de los ocupados en la Ciudad de Madrid. Año 2006



La numeración del mapa se corresponde con la relación de barrios que puede verse en las páginas 11 y 12

Fuente: Directorio de Unidades de Actividad Económica. Instituto de Estadística. Comunidad de Madrid. Elaboración propia

1.9. Unidades Locales y Ocupados por Distrito y Año de Inicio de la Actividad en 2006

Distrito	TOTAL	Antes 1940	1940 1949	1950 1959	1960 1969	1970 1979	1980 1989	1990 1994	1995 1999	2000 2004	Desde 2005	No consta
Unidades Locales	158.580	520	1.535	1.262	4.999	10.171	22.395	16.829	35.609	54.195	5.798	5.267
1. Centro	16.513	130	179	177	521	1.070	2.316	1.820	3.140	6.233	198	729
2. Arganzuela	5.696	11	86	55	165	353	682	572	1.199	2.350	99	124
3. Retiro	6.517	36	62	57	211	396	975	685	1.382	2.309	292	112
4. Salamanca	16.181	104	117	184	426	950	2.011	1.584	3.272	4.956	1.664	913
5. Chamartín	11.812	27	42	96	309	676	1.464	1.231	2.473	3.629	1.125	740
6. Tetuán	12.809	35	137	126	460	806	1.840	1.431	3.387	4.007	190	390
7. Chamberí	13.706	57	153	132	410	866	1.837	1.413	2.948	4.997	615	278
8. Fuencarral-El Pardo	7.508	7	88	24	200	497	1.227	834	1.918	2.314	151	248
9. Moncloa-Aravaca	6.438	50	90	61	234	324	763	659	1.399	2.460	286	112
10. Latina	7.324	8	80	43	299	739	1.237	761	1.702	2.073	74	308
11. Carabanchel	9.011	10	93	72	403	716	1.496	936	2.131	2.764	66	324
12. Usera	3.931	3	40	29	138	268	582	432	745	1.521	55	118
13. Puente de Vallecas	6.942	10	74	47	196	420	1.107	779	1.552	2.612	73	72
14. Moratalaz	2.325	-	6	7	58	163	321	236	399	757	294	84
15. Ciudad Lineal	10.388	16	90	66	410	705	1.594	1.086	2.585	3.367	150	319
16. Hortaleza	5.536	2	45	15	128	347	754	613	1.467	1.895	86	184
17. Villaverde	4.373	1	39	20	92	236	571	493	1.065	1.778	60	18
18. Villa de Vallecas	2.951	1	24	8	52	146	538	415	665	1.036	45	21
19. Vicálvaro	1.513	1	14	5	51	93	170	149	403	595	23	9
20. San Blas	5.163	8	49	22	194	284	682	494	1.325	1.836	137	132
21. Barajas	1.865	3	27	16	39	112	217	199	437	682	107	26
No consta Distrito	78	-	-	-	3	4	11	7	15	24	8	6
Ocupados	1.594.550	27.104	28.042	41.907	89.883	110.777	226.704	166.379	309.429	491.792	94.402	8.131
1. Centro	152.197	4.250	5.734	1.954	13.717	10.674	20.180	22.790	27.077	41.058	4.370	393
2. Arganzuela	65.631	255	1.211	3.199	2.931	2.458	4.906	8.354	17.334	21.762	3.165	56
3. Retiro	88.795	2.659	1.041	353	5.005	4.336	18.394	5.650	17.281	31.021	2.510	545
4. Salamanca	143.827	2.737	1.617	1.755	10.136	9.252	26.361	11.679	26.188	39.246	13.330	1.526
5. Chamartín	139.767	1.346	2.225	1.203	4.974	7.521	17.042	16.409	30.357	45.774	11.846	1.070
6. Tetuán	137.037	305	1.444	1.350	4.701	12.983	20.121	14.055	26.250	47.088	7.863	877
7. Chamberí	126.876	2.243	3.502	3.028	5.836	8.316	20.050	12.838	25.192	39.450	5.586	835
8. Fuencarral-El Pardo	99.193	58	1.301	103	13.972	9.245	16.439	8.312	17.458	23.235	8.720	350
9. Moncloa-Aravaca	98.789	9.975	2.587	5.391	10.202	5.213	14.914	6.733	13.239	26.179	4.318	38
10. Latina	33.209	70	809	306	1.446	2.858	5.214	5.894	5.845	9.555	865	347
11. Carabanchel	47.054	57	918	313	1.662	3.325	6.993	4.953	9.031	18.108	1.228	466
12. Usera	34.171	81	380	231	1.829	1.327	3.504	3.287	13.308	9.053	1.139	32
13. Puente de Vallecas	35.005	155	892	926	1.189	2.316	4.390	3.462	7.925	12.331	1.352	67
14. Moratalaz	15.098	-	42	4	564	635	2.409	1.002	5.238	3.801	1.318	85
15. Ciudad Lineal	85.213	899	1.245	516	3.734	10.400	10.751	8.129	16.091	29.364	3.630	454
16. Hortaleza	53.132	85	532	828	1.868	2.487	7.539	6.967	10.635	18.609	3.364	218
17. Villaverde	39.455	31	425	3.426	607	2.557	4.718	3.341	7.059	11.709	5.389	193
18. Villa de Vallecas	29.349	17	486	265	1.129	1.813	3.944	4.618	5.648	9.868	1.523	38
19. Vicálvaro	11.077	35	203	419	456	797	1.072	1.287	2.610	3.151	1.038	9
20. San Blas	89.255	558	942	2.065	2.584	7.225	13.962	10.742	16.753	29.686	4.219	519
21. Barajas	69.603	1.288	506	14.272	1.331	4.975	3.734	5.865	8.651	21.670	7.308	3
No consta Distrito	817	-	-	-	10	64	67	12	259	74	321	10

FUENTE: Instituto de Estadística de la Comunidad de Madrid. Directorio de Unidades de Actividad Económica. (www.madrid.org/iestadis)

1.10. Unidades Locales y Ocupados por Distrito y Tipo de Unidad Jurídica en 2006

Distrito	TOTAL	Sociedades Anónimas	Sociedades Limitadas	Otras Sociedades	Personas Físicas	No Consta
Unidades Locales	158.580	23.688	62.025	14.923	53.939	4.005
1. Centro	16.513	2.182	6.305	1.952	5.498	576
2. Arganzuela	5.696	821	2.300	478	1.990	107
3. Retiro	6.517	1.074	2.710	618	2.003	112
4. Salamanca	16.181	3.050	6.730	1.644	3.941	816
5. Chamartín	11.812	2.475	5.004	1.209	2.466	658
6. Tetuán	12.809	2.573	5.393	1.212	3.489	142
7. Chamberí	13.706	2.347	5.701	1.529	3.818	311
8. Fuencarral-El Pardo	7.508	1.144	3.030	618	2.594	122
9. Moncloa-Aravaca	6.438	1.070	2.828	821	1.587	132
10. Latina	7.324	497	2.220	538	3.906	163
11. Carabanchel	9.011	799	3.102	633	4.320	157
12. Usera	3.931	312	1.263	328	1.913	115
13. Puente de Vallecas	6.942	484	2.148	625	3.618	67
14. Moratalaz	2.325	155	732	250	1.092	96
15. Ciudad Lineal	10.388	1.392	4.175	765	3.883	173
16. Hortaleza	5.536	714	2.286	427	2.053	56
17. Villaverde	4.373	432	1.624	292	1.946	79
18. Villa de Vallecas	2.951	511	1.259	203	960	18
19. Vicálvaro	1.513	147	546	161	645	14
20. San Blas	5.163	955	2.041	405	1.714	48
21. Barajas	1.865	541	592	204	487	41
No consta Distrito	78	13	36	11	16	2
Ocupados	1.594.550	671.955	440.179	381.420	95.824	5.172
1. Centro	152.197	41.079	36.636	62.967	11.085	430
2. Arganzuela	65.631	34.244	18.963	8.578	3.582	264
3. Retiro	88.795	35.685	18.148	31.313	3.532	117
4. Salamanca	143.827	60.418	43.945	29.857	8.679	928
5. Chamartín	139.767	67.870	39.445	26.557	5.156	739
6. Tetuán	137.037	61.903	45.292	23.139	6.430	273
7. Chamberí	126.876	45.208	35.854	38.378	7.130	306
8. Fuencarral-El Pardo	99.193	47.149	18.555	28.988	4.296	205
9. Moncloa-Aravaca	98.789	27.369	18.703	49.779	2.835	103
10. Latina	33.209	8.547	10.921	7.400	6.042	299
11. Carabanchel	47.054	17.094	17.823	4.991	6.871	275
12. Usera	34.171	7.571	8.827	14.326	3.259	188
13. Puente de Vallecas	35.005	7.780	12.457	8.805	5.869	94
14. Moratalaz	15.098	5.898	3.660	3.481	1.916	143
15. Ciudad Lineal	85.213	35.788	28.988	13.744	6.311	382
16. Hortaleza	53.132	28.285	13.705	7.694	3.359	89
17. Villaverde	39.455	17.044	13.356	5.973	2.949	133
18. Villa de Vallecas	29.349	14.372	9.635	3.519	1.808	15
19. Vicálvaro	11.077	3.895	3.906	2.263	991	22
20. San Blas	89.255	53.601	27.732	4.967	2.821	134
21. Barajas	69.603	51.063	13.342	4.295	872	31
No consta Distrito	817	92	286	406	31	2

FUENTE: Instituto de Estadística de la Comunidad de Madrid. Directorio de Unidades de Actividad Económica. (www.madrid.org/iestadis/)

2. Características de la oferta hotelera

2.1. Habitaciones y plazas hoteleras por Distrito según categoría en 2007

Distritos	Total		5 Estrellas		4 Estrellas		3 Estrellas		2 Estrellas		1 Estrella	
	Habita- ciones	Plazas	Habita- ciones	Plazas	Habita- ciones	Plazas	Habita- ciones	Plazas	Habita- ciones	Plazas	Habita- ciones	Plazas
HOTELES Y MOTELES	27.720	52.093	4.414	8.592	16.346	31.171	5.564	9.744	1.233	2.248	163	338
01. Centro	7.603	13.780	949	1.844	3.330	6.166	2.349	3.998	835	1.514	140	258
02. Arganzuela	793	1.460	-	-	357	695	353	631	83	134	-	-
03. Retiro	1.151	1.965	216	425	604	1.172	331	368	-	-	-	-
04. Salamanca	3.892	7.422	700	1.347	2.760	5.292	432	783	-	-	-	-
05. Chamartín	2.209	4.286	342	684	1.618	3.076	226	446	-	-	23	80
06. Tetuán	2.415	4.512	916	1.736	1.403	2.614	35	65	61	97	-	-
07. Chamberí	2.013	3.825	770	1.522	472	861	771	1.442	-	-	-	-
08. Fuencarral-El Pardo	510	977	257	514	253	463	-	-	-	-	-	-
09. Moncloa-Aravaca	1.361	2.598	264	520	684	1.321	391	714	22	43	-	-
10. Latina	-	-	-	-	-	-	-	-	-	-	-	-
11. Carabanchel	485	942	-	-	420	813	65	129	-	-	-	-
12. Usera	-	-	-	-	-	-	-	-	-	-	-	-
13. Puente de Vallecas	-	-	-	-	-	-	-	-	-	-	-	-
14. Moratalaz	-	-	-	-	-	-	-	-	-	-	-	-
15. Ciudad Lineal	1.224	2.342	-	-	928	1.763	275	538	21	41	-	-
16. Hortaleza	409	810	-	-	224	444	185	366	-	-	-	-
17. Villaverde	-	-	-	-	-	-	-	-	-	-	-	-
18. Villa de Vallecas	228	439	-	-	228	439	-	-	-	-	-	-
19. Vicálvaro	-	-	-	-	-	-	-	-	-	-	-	-
20. San Blas	1.893	3.759	-	-	1.850	3.674	43	85	-	-	-	-
21. Barajas	1.534	2.976	-	-	1.215	2.378	108	179	211	419	-	-
HOSTALES Y PENSIONES	4.462	7.734	-	-	-	-	921	1.625	2.404	4.218	1.137	1.891
01. Centro	3.692	6.410	-	-	-	-	590	1.038	2.236	3.935	866	1.437
02. Arganzuela	183	333	-	-	-	-	110	199	18	28	55	106
03. Retiro	-	-	-	-	-	-	-	-	-	-	-	-
04. Salamanca	168	284	-	-	-	-	58	95	16	31	94	158
05. Chamartín	-	0	-	-	-	-	-	-	-	-	-	-
06. Tetuán	94	150	-	-	-	-	49	90	-	-	45	60
07. Chamberí	158	273	-	-	-	-	41	72	69	118	48	83
08. Fuencarral-El Pardo	-	-	-	-	-	-	-	-	-	-	-	-
09. Moncloa-Aravaca	17	24	-	-	-	-	-	-	-	-	17	24
10. Latina	18	21	-	-	-	-	-	-	18	21	-	-
11. Carabanchel	31	56	-	-	-	-	15	28	16	28	-	-
12. Usera	-	-	-	-	-	-	-	-	-	-	-	-
13. Puente de Vallecas	-	-	-	-	-	-	-	-	-	-	-	-
14. Moratalaz	-	-	-	-	-	-	-	-	-	-	-	-
15. Ciudad Lineal	-	-	-	-	-	-	-	-	-	-	-	-
16. Hortaleza	-	-	-	-	-	-	-	-	-	-	-	-
17. Villaverde	-	-	-	-	-	-	-	-	-	-	-	-
18. Villa de Vallecas	-	-	-	-	-	-	-	-	-	-	-	-
19. Vicálvaro	-	-	-	-	-	-	-	-	-	-	-	-
20. San Blas	36	72	-	-	-	-	36	72	-	-	-	-
21. Barajas	65	111	-	-	-	-	22	31	31	57	12	23

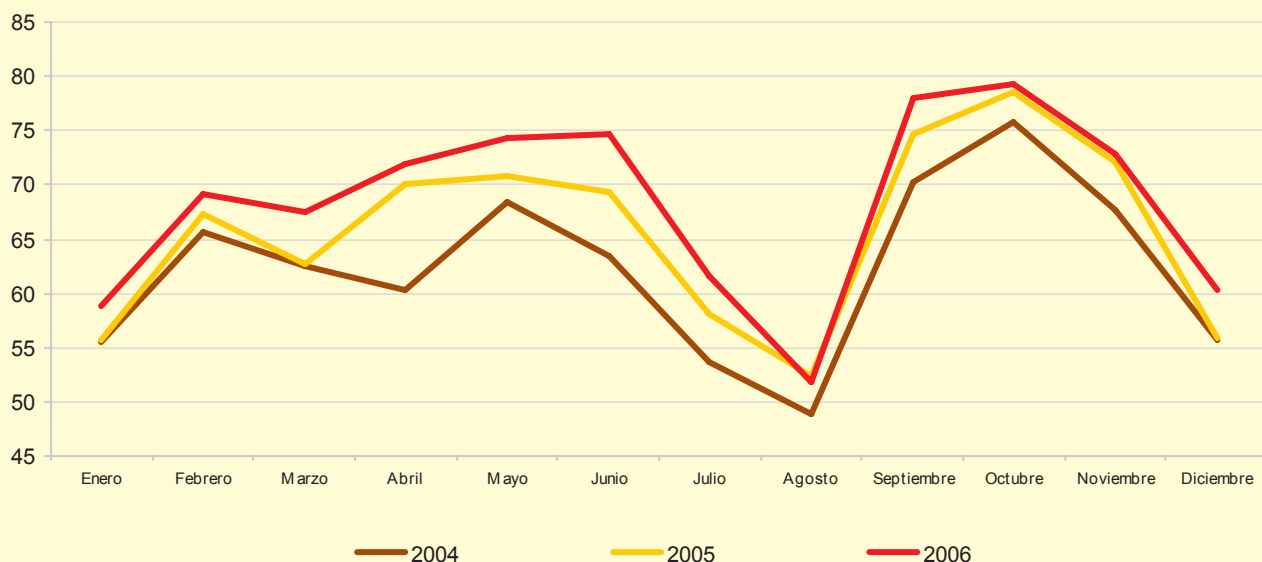
FUENTE: Secretaría de Estado de Turismo y Comercio PYME. Guía Oficial de Hoteles

2.2. Viajeros y pernoctaciones en establecimientos hoteleros por meses en 2006

Año / Mes	Viajeros			Pernoctaciones			Estancia Media	Grado de ocupación
	Total	Residencia en España	Residencia en Extranjero	Total	Residencia en España	Residencia en Extranjero		
2002	4.882.323	2.527.400	2.354.923	10.862.313	5.357.034	5.505.279	2,23	66,18
2003	4.786.124	2.445.572	2.340.552	10.379.552	4.993.357	5.386.195	2,17	63,23
2004	5.320.228	2.874.891	2.445.337	11.277.146	5.765.066	5.512.080	2,12	62,32
2005	5.912.310	3.301.428	2.610.882	12.303.006	6.328.628	5.974.378	2,08	65,71
2006	6.745.122	3.709.369	3.035.753	13.238.565	6.672.813	6.565.751	1,96	68,38
Enero	462.800	289.267	173.533	920.122	536.226	383.896	1,99	58,86
Febrero	523.102	326.046	197.056	996.857	578.790	418.067	1,91	69,15
Marzo	572.004	335.085	236.919	1.091.449	585.879	505.570	1,91	67,58
Abril	601.238	322.530	278.708	1.189.937	579.663	610.274	1,98	72,00
Mayo	609.031	316.141	292.890	1.189.609	558.005	631.604	1,95	74,39
Junio	604.853	312.964	291.889	1.161.141	543.099	618.042	1,92	74,64
Julio	536.027	269.925	266.102	1.030.314	457.816	572.498	1,92	61,63
Agosto	452.540	226.874	225.666	907.398	420.971	486.427	2,01	51,73
Septiembre	590.569	315.370	275.199	1.224.981	593.656	631.325	2,07	78,07
Octubre	660.996	345.224	315.772	1.306.903	629.607	677.296	1,98	79,28
Noviembre	590.762	336.548	254.214	1.130.522	595.231	535.291	1,91	72,91
Diciembre	541.200	313.395	227.805	1.089.329	593.869	495.460	2,01	60,27

FUENTE: Instituto Nacional de Estadística (www.ine.es): Encuesta de Ocupación Hotelera

Grado de ocupación por meses en 2004, 2005 y 2006



3. Congresos, conferencias y simposios

3.1. Actividades de la Institución Ferial de Madrid (I.F.E.M.A.)

Actividades	2002	2003	2004	2005	2006*
Certámenes celebrados	71	70	75	71	84
Expositores	36.494	37.428	40.902	40.098	45.666
Nacionales	25.552	26.538	28.613	27.143	29.478
Extranjeros	10.942	10.890	12.289	12.955	12.947
Visitantes	4.470.436	3.781.914	4.239.088	3.874.494	4.574.891
Profesionales	958.224	966.350	1.499.209	1.008.913	1.063.239
Nacionales	893.147	900.348	1.395.645	934.743	976.673
Extranjeros	65.077	66.002	103.564	74.170	86.566
Público	3.512.212	2.815.564	2.739.879	2.865.581	3.511.652
Número de días feriales	309	314	301	279	300
Superficie ocupada (m²)	1.139.684	1.088.026	1.256.462	1.167.429	1.340.633

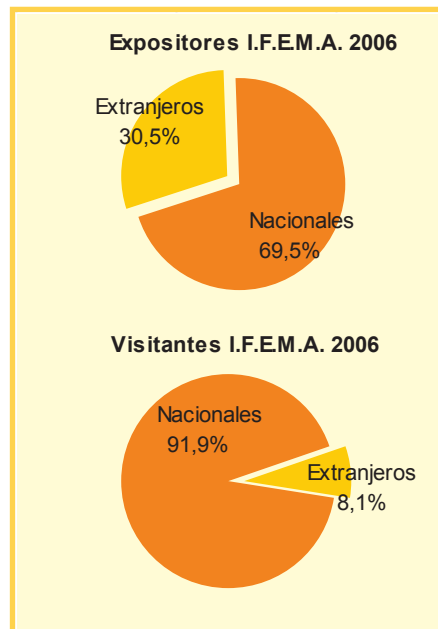
* Datos provisionales

FUENTE: Institución Ferial de Madrid (I.F.E.M.A.)

3.2. Congresos, conferencias y jornadas celebradas en la Ciudad de Madrid según tipo de evento en 2006

Eventos y participantes	Eventos	Participantes		
		Total	Nacional	Internacional
Total	3.941	674.806	519.904	154.902
Congresos	638	253.962	173.044	80.918
Convenciones	1.770	233.136	183.296	49.840
Jornadas	1.533	187.708	163.564	24.144

FUENTE: Patronato de Turismo. Oficina de Congresos de Madrid



Fuentes, notas y conceptos del Capítulo 4

1. Actividad económica. Características de los locales con actividad económica

Instituto de Estadística. Comunidad de Madrid.

El Directorio de Unidades Estadísticas de Actividad Económica de la Comunidad de Madrid es el fruto de una operación estadística que tiene como finalidad mantener las informaciones básicas del conjunto de unidades productoras de bienes o servicios, en los términos estadísticos normalizados a nivel nacional e internacional: Clasificación Nacional de Actividades Económicas 1993 y Sistema Europeo de Cuentas 1995, o las definiciones normalizadas que en su día sustituyan a las mencionadas.

Es una operación estadística continua, aunque, por el momento sólo se ofrecen actualizaciones de carácter anual.

Se consideran unidades básicas del Directorio las siguientes:

- unidades locales
- empresas
- unidades jurídicas
- grupos de empresas

Para ampliar información metodológica se puede consultar la página del Instituto de Estadística de la Comunidad de Madrid: www.madrid.org/iestadis/

Directorio de Unidades de Actividad Económica (D.U.E.)

Relación completa de los centros de producción de bienes o servicios conteniendo los datos básicos de nombre, localización, empleo, actividad, antigüedad y tipo de sociedad.

Unidad local

Se corresponde con una empresa o parte de una empresa (taller, fábrica, almacén, mina, depósitos, etc.) sita en un lugar delimitado topográficamente. Una unidad local puede pertenecer a una empresa o a parte de una empresa, pero nunca a dos empresas diferentes, siendo un concepto más amplio que el tradicional de "establecimiento" al recogerse otro tipo de situaciones en las que la vinculación de las actividades a "un lugar delimitado topográficamente" no es tan directa.

En el caso de que una persona trabaje en varios lugares (por ejemplo: para el mantenimiento o la vigilancia) o en su domicilio, la unidad local de la que depende es el lugar desde el que recibe instrucciones o en el que se organiza el trabajo, debiendo poder precisarse el empleo adscrito a toda unidad local. Toda unidad jurídica, desde el momento en que sirve de apoyo jurídico a una empresa o a parte de una empresa, debe contar con una unidad local sede, aunque no trabaje nadie allí. Por otra parte una unidad local puede agrupar exclusivamente actividades auxiliares.

La definición de unidad local tiene en cuenta que para el caso de las actividades no sedentarias (por ejemplo: donde la actividad se ejerce en el domicilio del cliente) la regla es que tales actividades, desde el punto de vista estadístico, son tratadas como si se ejercieran en el lugar desde el cual se organizan y en su defecto, si no hubiese tal lugar, deberían asignarse al domicilio del propietario. Esto nos lleva a hablar de unidades locales "con local" y unidades locales "sin local".

CNAE 93

Clasificación de Actividades Económicas elaborada por el INE según las especificaciones recogidas en el Reglamento de implantación de la NACE Rev. 1.1. de EUROSTAT, existiendo hasta 6 niveles de desagregación. (R.D. 1560/1992 de 18-02-92 publicado el día 22-12-92).

No obstante, se exceptúan del estudio las siguientes actividades económicas:

- Agricultura, ganadería, caza, pesca y explotación forestal (salvo el mantenimiento de parques y jardines).
- Organismos extraterritoriales (embajadas, etc.).
- Comunidades de propietarios (tanto edificios como de aparcamientos).
- Hogares que emplean personal doméstico.
- Personas físicas propietarias de bienes inmuebles que emplean dichos bienes para sus necesidades e incluso los alquilan a terceros.

Por esta razón, por lo tanto, no aparecen datos en los epígrafes A, B, P ni Q.

2. Actividad económica. Características de la oferta hotelera.

Secretaría General de Turismo. Guía de Hoteles

Elaboración propia a partir de la citada guía.

Instituto Nacional de Estadística. Encuesta de Ocupación Hotelera

Encuesta realizada en establecimientos hoteleros inscritos en el registro de la Consejería de Turismo de la Comunidad de Madrid.

Unidades

Son establecimientos hoteleros aquellos establecimientos que prestan servicios de alojamiento colectivo mediante precio con o sin otros servicios complementarios (hotel, hotel-apartamento o apartahotel, motel, hostel, pensión,...).

Viajeros entrados

Todas aquellas personas que realizan una o más pernoctaciones seguidas en el mismo alojamiento. Los viajeros se clasifican por su país de residencia

Pernoctaciones o plazas ocupadas

Cada noche que un viajero se aloja en el establecimiento.

Estancia media

Aproximación al número de días que, por término medio, los viajeros permanecen en los establecimientos y se calcula como cociente entre las pernoctaciones y el número de viajeros.

Grado de ocupación por habitaciones

Relación, en porcentaje, entre la media diaria de habitaciones ocupadas en el mes y el total de habitaciones disponibles.

Grado de ocupación por plazas

Relación, en porcentaje, entre el total de las pernoctaciones y el producto de las plazas, incluyendo las camas supletorias, por los días a que se refieren las pernoctaciones. Se entiende por camas supletorias todas aquellas que no tengan carácter fijo y que no estén en las plazas declaradas oficialmente por el establecimiento y que constan en el directorio.

Grado de ocupación por plazas en fin de semana

Relación, en porcentaje, entre las pernoctaciones del viernes y sábado que caen dentro de la semana de referencia y el producto de las plazas, incluyendo las camas supletorias de esos dos días, por los días a que se refieren las pernoctaciones, en este caso dos.

Reservas

Número de plazas efectivamente contratadas para el segundo y tercer mes a partir del período de referencia, es decir, las reservas efectuadas. Por ejemplo, si la encuesta corresponde al mes de enero se pide información de los meses de marzo y abril.

Personal ocupado

Conjunto de personas, remuneradas y no remuneradas, que contribuyen mediante la aportación de su trabajo, a la producción de bienes y servicios en el establecimiento durante el mes que incluye el período de referencia de la encuesta, aunque trabajen fuera de los locales del mismo.

3. Actividad económica. Congresos, conferencias y simposios

Patronato de Turismo - Oficina de Congresos de Madrid

Información facilitada por la Oficina de Congresos de Madrid. De cara a la utilización de los datos se advierte de que determinados eventos se realizan con periodicidad semestral, anual o bianual lo que debe tenerse en cuenta a la hora de estudiar la evolución.

Institución Ferial de Madrid (IFEMA)

Las cifras ofrecidas se refieren exclusivamente a los certámenes incluidos en el calendario de la Asociación de Ferias Españolas y que ya han sido auditados por dicha asociación.

Evento

Reuniones de trabajo celebradas en cualquiera de las siguientes formas: congresos, conferencias, simposios, foros, seminarios, jornadas, cursos, convenciones, presentaciones y viajes de incentivos.