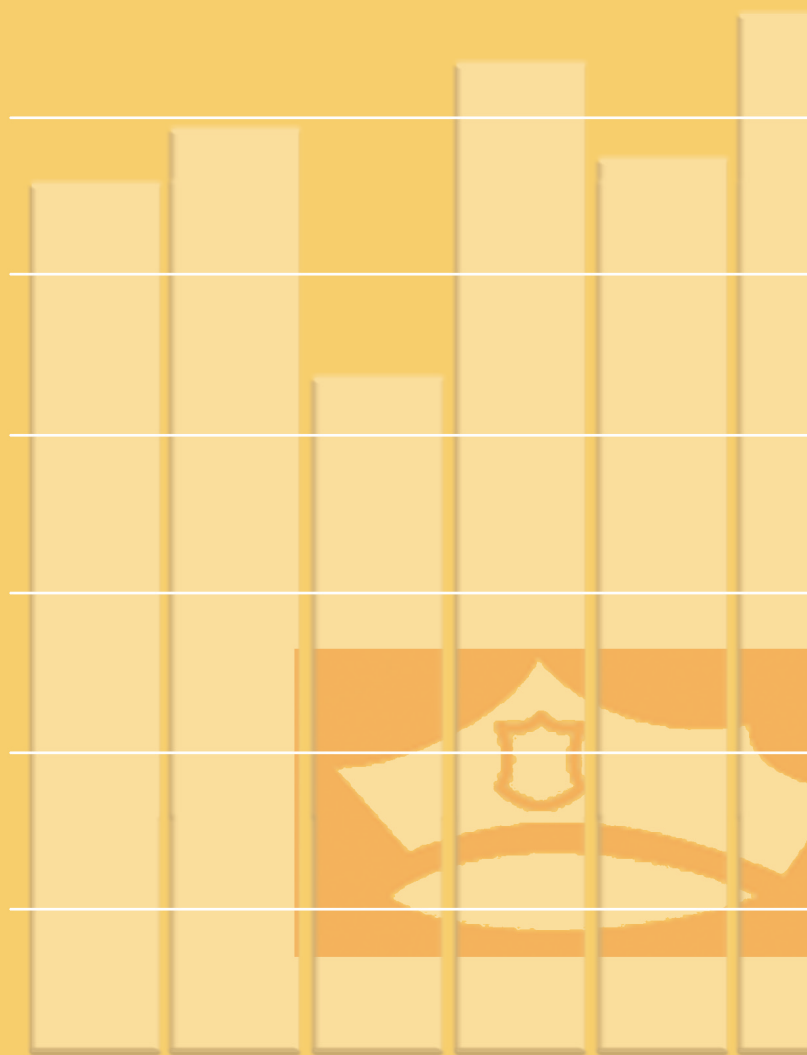


Capítulo XIV

Protección Civil y Seguridad Ciudadana



1. Seguridad ciudadana

1.1. Delitos y faltas según tipo

2. Actividad municipal en seguridad ciudadana

2.1. Intervenciones de la Policía Municipal en materia de seguridad por meses y motivos

2.2. Infracciones de las ordenanzas municipales denunciadas por la Policía Municipal

2.2. Gestión incidentes y llamadas telefónicas en la Central de Comunicaciones de Policía Municipal por meses

3. Actividad municipal en protección civil y bomberos

3.1. Intervenciones del Cuerpo de Bomberos por Distrito y tipo de siniestro

3.2. Intervenciones realizadas por el Cuerpo de Bomberos por tipos de siniestro.

Fuentes, notas y conceptos del Capítulo 14

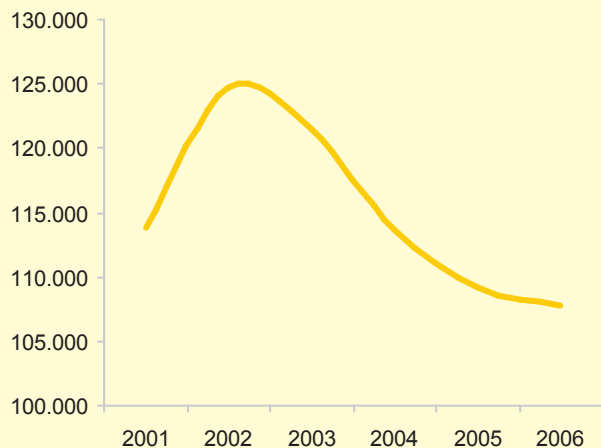
1. Seguridad ciudadana

1.1. Delitos y faltas según tipo

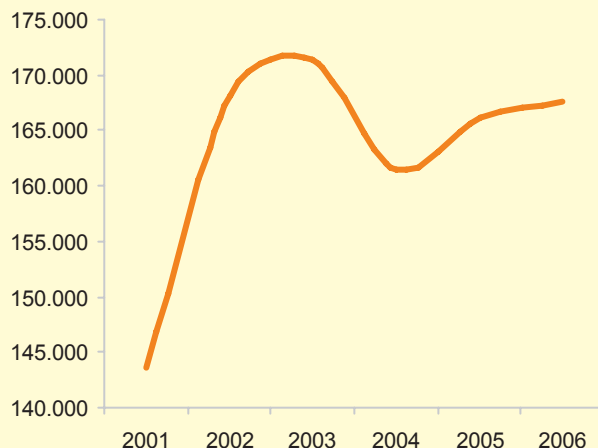
Delitos y Faltas	2004			2005			2006		
	Cono- cidos	Tentativa	Esclare- cidos	Cono- cidos	Tentativa	Esclare- cidos	Cono- cidos	Tentativa	Esclare- cidos
TOTAL	275.078	1.425	46.246	275.364	1.454	49.725	275.487	1.312	50.443
DELITOS	113.639	1.107	24.709	109.244	1.124	27.575	107.825	995	28.639
Patrimonio	100.288	1.064	12.513	93.869	1.083	13.574	92.033	937	14.025
Personas	4.142	42	4.010	5.430	38	5.272	5.805	54	5.659
Libertad e indemnidad sexual	875	-	544	844	-	538	872	-	507
Libertad	2.040	-	1.787	1.798	-	1.566	1.674	-	1.449
Relaciones familiares	538	-	513	446	-	424	375	-	357
Seguridad colectiva	1.767	-	1.681	2.124	-	2.024	2.124	1	2.076
Falsedades	1.516	-	1.252	1.713	-	1.229	1.921	-	1.638
Administración Pública	29	-	22	16	-	15	21	-	17
Administración de Justicia	766	1	752	1.116	3	1.098	1.089	-	1.064
Orden público	1.428	-	1.408	1.672	-	1.649	1.722	3	1.681
Resto Código Penal	239	-	217	213	-	186	187	-	164
Legislación especial	11	-	10	3	-	2	2	-	2
FALTAS	161.439	318	21.537	166.120	330	22.150	167.662	317	21.804
Patrimonio	144.680	312	8.124	149.229	326	8.861	151.159	311	9.070
Personas	15.864	6	12.606	15.969	4	12.434	15.660	6	11.956
Intereses Generales	179	-	119	198	-	152	164	-	125
Orden Público	716	-	688	724	-	703	679	-	653

FUENTE: Delegación del Gobierno en Madrid. Gabinete Técnico

Delitos conocidos de 2001 a 2006



Faltas conocidas de 2001 a 2006



2. Actividad municipal en seguridad ciudadana

2.1. Intervenciones de la Policía Municipal en materia de seguridad por meses y motivos en 2006

Motivo	Total	Ene.	Feb.	Mar.	Abril	May.	Jun.	Jul.	Agos.	Sep.	Oct.	Nov.	Dic.
Total Intervenciones	472.527	24.589	38.061	41.618	38.227	38.201	37.062	35.036	34.625	40.332	51.056	47.725	45.995
Personas	17.218	1.098	1.252	1.438	1.305	1.453	1.372	1.520	1.192	1.613	1.541	1.615	1.819
Agresiones / Reyertas	13.746	835	1.008	1.174	1.042	1.199	1.131	1.221	940	1.325	1.156	1.296	1.419
Violencia Doméstica	3.085	233	212	230	224	244	228	270	210	260	340	290	344
Malos tratos a menores	120	13	17	10	20	6	2	9	9	4	13	6	11
Mendicidad con menores	267	17	15	24	19	4	11	20	33	24	32	23	45
Amenazas	599	53	38	45	43	47	58	28	43	56	52	76	60
Agresiones y abusos sexuales	132	15	7	12	11	12	7	13	5	5	11	24	10
Patrimonio	11.136	917	700	937	816	786	691	820	796	967	1.040	1.025	1.641
Hurtos	1.649	108	101	115	111	130	130	150	140	138	164	195	167
Robo con fuerza en los inmuebles	499	49	39	34	33	35	25	43	46	41	42	45	67
Robo con fuerza en los vehículos	601	48	52	46	56	32	34	33	54	63	66	54	63
Robo con violencia o intimidación	526	35	39	49	52	50	31	53	44	39	51	39	44
Robo / Hurto de uso de vehículos	306	22	15	41	22	28	18	32	40	24	23	16	25
Vehículos recuperados	3.736	309	261	336	294	270	257	284	277	344	377	353	374
Daños industrial	1.500	71	75	186	136	132	113	89	105	117	145	144	187
Otras contra el patrimonio	854	127	64	51	48	47	49	72	66	100	49	71	110
Derecho de los trabajadores	142	37	9	13	10	6	3	3	10	16	13	10	12
Salud pública	14.710	1.073	1.251	1.583	1.519	1.155	1.118	874	866	1.342	1.501	1.258	1.170
Tráfico de drogas	705	49	47	77	31	36	34	44	28	98	57	42	162
Denuncias administrativas consumo	6.586	486	694	872	705	564	497	270	344	578	616	493	467
Denuncias administrativas tenencia	7.419	538	510	634	783	555	587	560	494	666	828	723	541
Falsificación de documentos	378	43	32	20	25	22	25	32	10	71	19	27	52
Atentado a agente de la autoridad	341	13	13	35	23	11	34	33	19	27	64	30	39
Resistencia y desobediencia	609	40	53	38	71	42	46	47	44	60	77	36	55
Extranjería ⁽¹⁾	6.532	228	1.369	45	96	40	708	393	67	480	1.198	604	1.304
Ley de Seguridad Ciudadana	416.074	20.842	32.827	36.894	33.775	34.159	32.365	30.791	31.344	35.512	45.262	42.682	39.621
Armas	1.330	95	141	107	115	96	78	107	109	88	129	137	128
Blancas	870	64	105	71	82	64	54	53	52	56	83	102	84
Objetos peligrosos o prohibidos	299	11	26	22	26	15	20	45	50	19	24	24	17
Pirotecnia	51	11	2	3	0	1	1	0	0	2	6	2	23
Aire comprimido, detonadoras	55	4	3	5	6	5	2	8	2	4	7	5	4
Sprays de defensa no autorizados	55	5	5	6	1	11	1	1	5	7	9	4	0
Otras denuncias	3.942	79	128	104	83	431	115	189	249	176	470	1.095	823
Identificaciones	410.802	20.668	32.558	36.683	33.577	33.632	32.172	30.495	30.986	35.248	44.663	41.450	38.670
Preventivas de personas	246.254	10.765	17.906	22.161	20.610	19.935	19.807	18.937	18.470	21.362	26.070	25.435	24.796
Preventivas de matrículas	140.575	9.113	11.664	12.879	10.445	11.577	10.531	9.910	10.796	11.824	16.003	13.810	12.023
Registro de vehículos	23.973	790	2.988	1.643	2.522	2.120	1.834	1.648	1.720	2.062	2.590	2.205	1.851
Amenazas de bomba	51	5	4	3	1	2	0	1	0	2	24	1	8
Arrestos domiciliarios de fin de semana	4.509	216	498	547	528	459	629	475	227	175	242	319	194
Entradas y registros	96	9	8	8	4	7	6	6	2	6	12	18	10

(1) Haya o no detenidos

FUENTE: Área de Gobierno de Seguridad y Servicios a la Comunidad. Coordinación General de Seguridad

2.2. Infracciones de las ordenanzas municipales denunciadas por la Policía Municipal

	2002	2003	2004	2005	2006
TOTAL	81.188	91.654	59.037	55.759	58.300
Vehículos de alquiler con taxímetro	2.048	2.850	1.486	1.086	1.701
Deficiencias del vehículo y/o documentación	185	184	167	283	636
Documentación del conductor o propietario	144	119	82	92	227
Prestación del servicio	1.719	2.547	1.237	711	838
Protección medio ambiente urbano	21.446	17.452	11.133	9.509	11.986
Humos y gases	576	360	140	165	501
Ruidos y vibraciones	2.759	2.209	1.919	1.803	3.063
Suciedad en espacios públicos	14.184	11.219	6.717	5.050	6.457
Zonas verdes y vertidos hidráulicos	3.927	3.664	2.357	2.491	1.965
Transporte y vertidos de tierra y escombros	490	524	327	546	589
Transporte escolar y de menores	307	423	194	243	82
Venta en vías públicas o espacios abiertos	28.977	34.019	11.387	6.601	7.054
Artículos perecederos	11.481	12.993
Artículos no perecederos	17.496	21.026
Tramitación de licencias y control urbanístico	9.913	11.668	11.066	9.392	9.538
Obras sin licencia	3.795	4.287	3.964	3.885	3.307
Licencia de apertura	5.439	7.381	6.084	5.030	5.805
Deficiencia en obras	679
Andamios, máquinas y grúas	1.018	477	426
Terrazas, veladores, quioscos y otras	1.409	1.400	704	954	1.629
Regulación de tenencia y protección de animales	382	458	270	328	342
Venta y Distribución de periódicos y revistas	26	7	18	154	63
Obras, servicios e instalaciones en vías públicas o espacios públicos	544	551	582	602	533
Protección a los consumidores en establecimientos de comida y bebida	1.781	1.575	997	775	1.017
Señalización y balizamiento	343	283	83	126	134
Circulación vehículos pesados por la ciudad	33
Protección de la salud de consumidores y usuarios	1.412	964	767	1.066	1.355
Otras	12.077	19.480	20.023	24.377	22.277

FUENTE: Área de Gobierno de Seguridad y Servicios a la Comunidad. Coordinación General de Seguridad

2.3. Gestión incidentes y llamadas telefónicas en la Central de Comunicaciones de Policía Municipal por meses en 2006

Conceptos	Total	1	2	3	4	5	6	7	8	9	10	11	12
Total	1.114.966	109.467	95.503	73.291	49.439	56.749	59.025	91.398	93.797	117.177	127.215	123.219	118.686
Resueltas en el '092'	182.815	18.378	11.397	12.101	10.612	12.071	12.964	18.053	12.953	16.413	19.745	19.076	19.052
Retenciones de tráfico	19.052	1.403	1.589	1.768	1.559	1.715	1.672	1.629	969	1.494	1.764	1.736	1.754
Vehículos en doble fila	28.609	3.528	3.619	3.368	2.454	2.790	2.605	1.564	635	1.495	2.122	2.133	2.296
Vehículos en paso de carruajes	31.194	3.386	3.267	3.155	2.634	2.854	2.691	1.717	801	2.145	2.871	2.957	2.716
Vehículos en carril bus	1.111	100	132	120	111	136	108	87	46	83	87	71	30
Vehículos en salida de emergencia	659	63	64	56	51	92	67	45	17	45	45	51	63
Vehículos reserva estacionamiento	39.491	3.906	4.014	4.050	3.214	3.523	3.663	2.608	1.495	2.853	3.622	3.434	3.109
Otros estacionamientos indebidos	45.652	4.582	4.575	4.843	3.893	4.349	4.281	2.860	1.518	3.268	4.152	4.049	3.282
Agresión a los agentes	421	122	124	67	13	10	18	9	10	16	11	10	11
Mendicidad	507	45	32	42	22	38	36	48	50	37	50	44	63
Colaboración con otros cuerpos	2.861	229	202	235	250	281	253	202	221	232	252	252	252
Colaboración servicios municipales	6.577	674	504	496	514	567	557	629	558	458	585	492	543
Otras colaboraciones	2.809	178	246	225	223	239	265	264	204	257	258	233	217
Incidencias en vía pública	5.806	368	362	474	439	609	577	640	471	493	431	487	455
Vehículos sustraídos	3.650	387	178	193	213	189	186	315	334	413	451	377	414
Robos	5.720	417	281	308	359	368	447	634	497	506	649	596	658
Atracos	153	21	7	6	8	9	10	20	12	21	15	11	13
Reyertas	31.834	2.026	1.784	2.105	2.281	2.679	2.975	3.383	2.515	3.132	2.996	2.914	3.044
Consumo de drogas en vía pública	2.171	144	109	237	188	214	161	226	151	209	232	190	110
Manifestaciones	700	28	37	76	50	104	122	50	17	42	59	61	54
Amenazas de bomba	92	13	7	12	5	11	1	7	10	7	4	8	7
Estafas y otras actividades ilegales	279	20	22	17	14	16	16	31	19	27	33	41	23
Conductas antisociales	4.970	199	230	405	377	529	448	466	457	417	567	425	450
Actuaciones de bomberos	23.103	1.811	1.777	1.793	1.639	2.114	2.379	2.476	1.940	1.935	1.790	1.554	1.895
Auxilios a personas	12.076	882	658	866	810	983	1.044	1.082	963	1.183	1.145	1.143	1.317
Quejas por obras	12.282	943	1.106	1.177	1.004	1.157	1.233	1.195	918	991	916	938	704
Quejas	84.158	6.968	6.256	7.498	7.214	7.632	8.532	8.513	6.045	7.211	6.526	5.553	6.210
Accidentes de tráfico	21.568	2.003	2.030	2.062	1.772	1.889	1.904	1.626	1.082	1.593	1.835	1.942	1.830
Accidentes con heridos	10.051	886	877	854	701	969	945	775	539	787	912	900	906
Atropellos	2.396	181	186	254	198	242	201	163	114	195	232	216	214
Venta ambulante	8.103	488	621	778	778	965	836	782	475	670	632	556	522
Ruidos molestos	66.039	4.225	3.955	5.133	5.759	7.303	7.740	7.916	5.260	5.804	4.820	4.038	4.086
Medio ambiente	989	48	58	89	80	102	88	107	83	91	85	70	88
Datos	53.907	3.016	2.812	0	0	0	0	4.114	7.845	7.901	9.014	9.302	9.903
Salientes '092'	2.641	2.641	0	0	0	0	0	0	0	0	0	0	0
Transferencias '092'	349	349	0	0	0	0	0	0	0	0	0	0	0
Salientes emisora	200.316	16.794	16.296	7.431	0	0	0	16.654	26.874	31.091	23.351	32.695	29.130
Entrantes emisora	100.506	7.318	7.113	3.195	0	0	0	6.037	10.860	14.485	23.977	14.181	13.340
Llamadas centralita	99.349	20.697	18.976	7.802	0	0	0	4.471	6.839	9.177	10.979	10.483	9.925

FUENTE: Área de Gobierno de Seguridad y Servicios a la Comunidad. Coordinación General de Seguridad

3. Actividad municipal en protección civil y bomberos

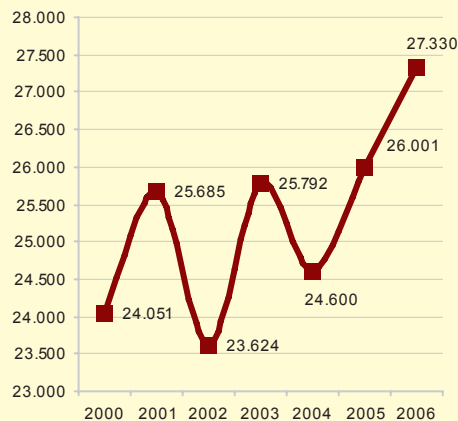
3.1. Intervenciones del Cuerpo de Bomberos por Distrito según tipo de siniestro

Distrito	Tipos de Siniestro							
	Total	1	2	3	4	5	6	7
2004	24.600	8.755	1.431	4.037	1.276	2.709	5.797	595
2005	26.001	9.417	1.162	4.161	1.245	3.070	6.158	788
2006	27.330	8.903	1.494	4.474	1.439	3.924	6.344	752
01. Centro	2.409	553	263	418	164	296	623	92
02. Arganzuela	1.199	341	70	258	85	184	220	41
03. Retiro	985	260	71	203	51	149	226	25
04. Salamanca	1.452	308	152	310	113	215	332	22
05. Chamartín	1.226	264	81	261	76	199	316	29
06. Tetuán	1.481	406	115	254	101	221	327	57
07. Chamberí	1.457	335	136	304	90	231	339	22
08. Fuencarral-El Pardo	1.700	614	36	261	74	237	412	66
09. Moncloa-Aravaca	1.251	310	57	213	86	247	317	21
10. Latina	1.983	751	68	292	65	277	472	58
11. Carabanchel	1.669	649	74	249	92	232	315	58
12. Usera	1.020	447	34	147	49	119	216	8
13. Puente de Vallecas	1.887	767	98	290	80	241	379	32
14. Moratalaz	592	211	19	79	34	108	137	4
15. Ciudad Lineal	1.306	344	61	249	64	268	298	22
16. Hortaleza	1.150	303	19	168	45	198	370	47
17. Villaverde	1.629	849	45	150	52	167	327	39
18. Villa de Vallecas	765	342	20	87	37	58	210	11
19. Vicálvaro	651	348	13	73	14	40	157	6
20. San Blas	1.122	398	45	160	50	181	241	47
21. Barajas	347	96	17	46	17	56	103	12
Otros municipios	49	7	-	2	-	-	7	33

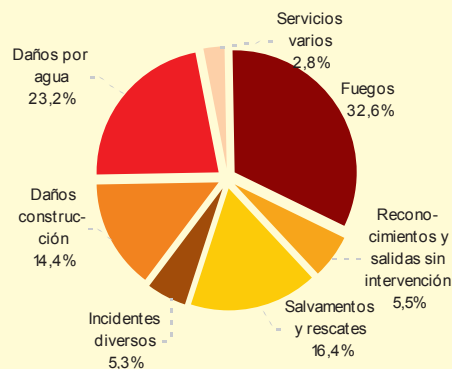
Tipos de Siniestro: 1. Fuegos 2. Daños en construcción 3. Salvamento y rescates 4. Daños por agua 5. Incidentes diversos 6. Salidas sin intervención 7. Servicios varios

FUENTE: Área de Gobierno de Seguridad y Servicios a la Comunidad. Dirección General de Emergencias

Evolución del número de Intervenciones del Cuerpo de Bomberos 2000 - 2006



Porcentaje de intervenciones en 2006 según tipo de siniestro



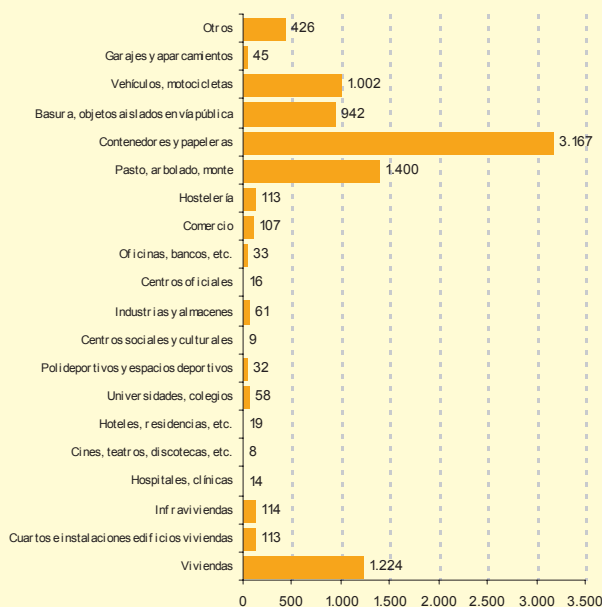
3.2. Intervenciones realizadas por el Cuerpo de Bomberos por tipos de siniestro

Tipo de siniestro	Intervenciones			Tipo de siniestro	Intervenciones		
	2004	2005	2006		2004	2005	2006
TOTAL	24.600	26.001	27.330				
Fuegos:				Incidentes diversos:			
Viviendas	1.161	1.305	1.224	Colocación, retirada de palastros	215	350	299
Cuartos e instalaciones edificios viviendas	116	100	113	Sujeción, retirada de antenas, carteles, etc.	236	261	324
Infraviviendas	40	94	114	Sujeción, retirada de andamios, lonas, puntales	43	33	40
Hospitales, clínicas	17	21	14	Daños en alumbrado público	107	159	225
Cines, teatros, discotecas, etc.	5	13	8	Incidentes tendidos eléctricos, telefónicos v. pública	140	149	193
Hoteles, residencias, etc.	16	18	19	Saneado de arboles	1.073	1.049	1.630
Universidades, colegios	58	43	58	Desconexión de alarmas	76	57	70
Polideportivos y espacios deportivos	30	36	32	Aperturas de puertas	177	192	204
Centros sociales y culturales	10	10	9	Fugas de gas	126	169	150
Industrias y almacenes	61	75	61	Explosiones de gas	16	23	18
Centros oficiales	20	22	16	Otros	500	628	771
Oficinas, bancos, etc.	46	45	33				
Comercio	98	113	107	Reconocimientos y salidas sin intervención:			
Hostelería	108	123	113	Reconocimientos y asistencias técnicas	2.480	2.568	2.499
Pasto, arbolado, monte	2.143	1.352	1.400	Falsas alarmas y regresos en ruta	1.786	1.913	2.245
Contenedores y papeleras	2.463	3.242	3.167	Avisos falsos	1.531	1.677	1.599
Basura, objetos aislados en vía pública	801	1.190	942	Otros	-	-	1
Vehículos, motocicletas	1.189	1.169	1.002				
Garajes y aparcamientos	27	50	45	Servicios varios:			
Otros	346	395	426	Retenes	47	55	61
				Visitas, inspecciones, revisiones	471	616	567
Daños en construcción:				Exhibiciones y maniobras	43	84	93
Interior de edificios	109	95	94	Servicio a otros cuerpos y organismos	34	33	31
Fachada de edificios	901	630	882				
Cubiertas	84	91	122				
Daños estructurales	81	67	83				
Hundimientos parciales y totales	20	29	28				
Vía pública	168	190	212				
Otros	-	-	-				
Colocación de testigos y apeos	68	61	73				
Salvamentos y rescates:							
Personas interior viviendas	1.149	1.152	1.244				
Cadáveres interior viviendas	112	132	118				
Ascensores	1.154	1.098	1.328				
Presuntos suicidas (consumados o no)	91	64	67				
Accidentes tráfico rescate	230	214	168				
Accidentes tráfico sin rescate	887	1.044	1.075				
Personas en la vía pública	25	26	32				
Otros	216	266	234				
Animales	101	107	129				
Objetos	72	58	79				
Daños por agua:							
Fugas, roturas en edificaciones	611	740	717				
Embalsamiento e inundación edificaciones	359	238	253				
Embalsamiento en vía pública	187	195	296				
Otros	119	72	173				

FUENTE: Área de Gobierno de Seguridad y Servicios a la Comunidad.

Dirección General de Emergencias

Intervenciones en fuegos realizadas por el
Cuerpo de Bomberos en 2006



Fuentes, notas y conceptos del Capítulo 14

1. Seguridad ciudadana

Delegación del Gobierno en Madrid. Gabinete Técnico

2. Actividad municipal en Seguridad ciudadana

Área de Gobierno de Seguridad y Servicios a la Comunidad. Coordinación General de Seguridad

3. Actividad municipal en Protección Civil y Bomberos

Área de Gobierno de Seguridad y Servicios a la Comunidad. Dirección General de Emergencias

Falsas alarmas:

Avisos de siniestros anulados mediante posterior aviso, hayan dado lugar o no a la salida de vehículos.

Salidas sin intervención:

Se producen cuando al llegar al lugar del siniestro no es necesaria la intervención por haber cesado la causa que la originó o haber sido solucionado el problema por otros medios.

Aviso falso:

No existencia del siniestro comprobada in situ por la dotación movilizada para su remedio.