

Capítulo IV

Actividad Económica



1. Características de los locales con actividad económica (Directorio de Unidades Locales de Actividad Económica)
 - 1.1. Unidades Locales y ocupados por Actividad Principal y por años(CNAE-93 Nivel 1: Sección)
 - 1.2. Unidades Locales por Actividad Principal (CNAE-93 Nivel 1: Sección) y Estrato de Empleo
 - 1.3. Ocupados en Unidades Locales por Actividad Principal (CNAE-93 Nivel 1: Sección) y Estrato de Empleo
 - 1.4. Unidades Locales por Actividad Principal (CNAE-93 Nivel 1: Sección) y Año de Inicio de la Actividad
 - 1.5. Ocupados en Unidades Locales por Actividad Principal (CNAE-93 Nivel 1: Sección) y Año de Inicio de la Actividad
 - 1.6. Unidades Locales y Ocupados por Tipo de Establecimiento y Tipo de Unidad Jurídica
 - 1.7. Unidades Locales y Ocupados por Distrito y Actividad Principal (CNAE-93 Nivel 1: Sección)
 - 1.8. Unidades Locales y Ocupados por Distrito y Estrato de Empleo
 - 1.9. Unidades Locales y Ocupados por Distrito y Año de Inicio de la Actividad
 - 1.10. Unidades Locales y Ocupados por Distrito y Tipo de Unidad Jurídica
2. Características de la oferta hotelera
 - 2.1. Habitaciones y plazas hoteleras por Distrito según categoría
 - 2.2. Viajeros y pernoctaciones en establecimientos hoteleros por meses
3. Congresos, conferencias y simposios
 - 3.1. Actividades de la Institución Ferial de Madrid (I.F.E.M.A.)
 - 3.2. Congresos, conferencias y jornadas celebradas en la Ciudad de Madrid según tipo de evento

Fuentes, notas y conceptos del Capítulo 4

1. Características de los locales con actividad económica

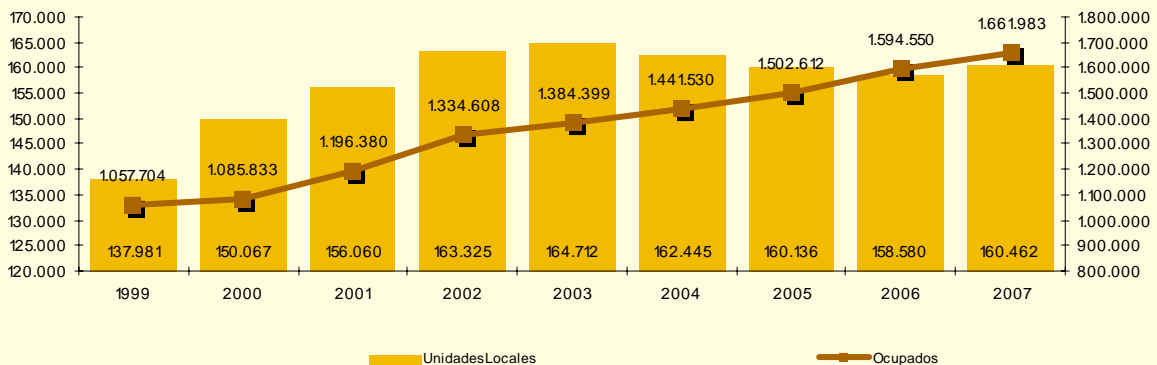
1.1. Unidades Locales y ocupados por Actividad Principal y por años (CNAE-93 Nivel 1: Sección)

Actividad principal	Unidades Locales					Ocupados				
	2003	2004	2005	2006	2007	2003	2004	2005	2006	2007
Total	164.712	162.445	160.136	158.580	160.462	1.384.399	1.441.530	1.502.612	1.594.550	1.661.983
A Agricultura, ganadería, caza y silvicultura	-	-
B Pesca	-	-
C Industrias extractivas	68	68	67	70	76	1.030	962	1.010	1.526	1.369
D Industria manufacturera	11.013	10.197	9.706	9.351	8.938	119.688	106.220	104.442	100.125	93.612
E Producción y distribución de energía eléctrica, gas y agua	195	181	179	182	193	11.260	16.775	16.236	19.016	12.043
F Construcción	9.873	9.878	10.054	10.116	10.647	103.769	105.457	112.544	125.882	132.396
G Comercio; reparación de vehículos de motor, motocicletas y ciclomotores y artículos personales y de uso doméstico	51.714	51.492	50.915	50.462	49.606	228.381	236.502	240.949	239.821	244.484
H Hostelería	15.580	15.484	15.580	15.738	15.889	85.693	90.334	93.857	99.151	119.843
I Transporte, almacenamiento y comunicaciones	7.243	7.434	7.891	8.084	8.385	108.351	123.595	130.899	131.790	135.984
J Intermediación financiera	6.682	6.446	6.060	5.702	5.680	84.291	77.244	77.873	79.411	90.721
K Actividades inmobiliarias y de alquiler; servicios empresariales	37.061	36.249	35.209	34.008	35.604	339.636	339.789	354.431	393.143	421.906
L Administración pública, defensa y seguridad social obligatoria	477	528	576	607	637	71.640	83.925	95.949	112.372	110.192
M Educación	3.243	3.141	3.143	3.393	3.540	50.298	59.447	62.700	71.239	68.645
N Actividades sanitarias y veterinarias, servicio social	6.470	6.548	6.704	6.930	7.281	91.788	109.846	110.988	118.011	127.811
O Otras actividades sociales y de servicios prestados a la comunidad; servicios personales	12.054	11.937	11.984	12.145	12.638	80.741	84.280	96.353	101.128	101.540
P Hogares que emplean personal doméstico	-	-
Q Organismo extraterritoriales	-	-
Z No consta	3.039	2.862	2.068	1.792	1.348	7.833	7.154	4.381	1.935	1.437

FUENTE: Instituto de Estadística de la Comunidad de Madrid. Directorio de Unidades de Actividad Económica. (www.madrid.org/iestadis/). Elaboración propia

Unidades Locales y ocupados por Actividad Principal de 1999 a 2007

Unidades locales Ocupados

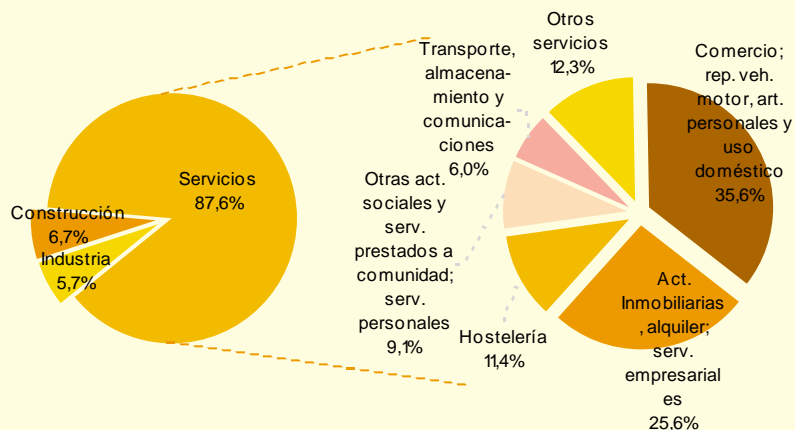


1.2. Unidades Locales por Actividad Principal (CNAE-93 Nivel 1: Sección) y Estrato de Empleo en 2007

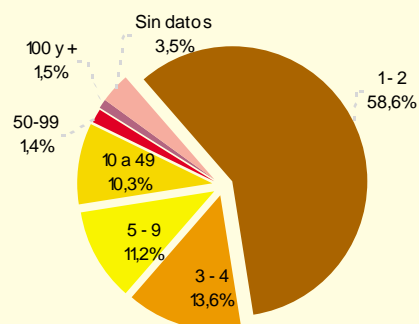
Actividad principal	TOTAL	Estrato de empleo (número de ocupados)									Sin Datos
		1 a 2	3 a 4	5 a 9	10 a 19	20 a 49	50 a 99	100 a 199	200 a 499	Más de 499	
TOTAL	160.462	93.984	21.758	17.967	9.991	6.537	2.219	1.319	737	344	5.606
A Agricultura, ganadería, caza y silvicultura
B Pesca
C Industrias extractivas	76	35	6	8	10	10	2	3	1		1
D Industria manufacturera	8.938	4.886	1.309	1.144	674	420	143	82	49	16	215
E Producción y distribución de energía eléctrica, gas y agua	193	57	18	26	20	29	15	8	4	9	7
F Construcción	10.647	4.938	1.646	1.601	1.060	689	239	109	63	26	276
G Comercio; reparación de vehículos de motor, motocicletas	49.606	33.275	6.503	4.409	1.975	1.104	298	137	62	31	1.812
H Hostelería	15.889	8.489	2.464	2.245	1.153	669	205	71	32	9	552
I Transporte, almacenamiento y comunicaciones	8.385	4.588	1.224	975	608	457	138	71	58	36	230
J Intermediación financiera	5.680	1.388	673	1.403	1.114	599	110	79	51	16	247
K Actividades inmobiliarias y de alquiler; servicios empresariales	35.604	22.040	4.691	3.527	1.927	1.342	559	297	210	114	897
L Administración pública, defensa y seguridad social obligatoria	637	147	24	34	23	51	38	99	84	46	91
M Educación	3.540	1.231	509	517	347	423	220	121	23	4	145
N Actividades sanitarias y veterinarias, servicio social	7.281	4.357	888	741	382	316	131	106	55	24	281
O Otras actividades sociales y de servicios prestados a la comunidad; servicios personales	12.638	7.532	1.774	1.323	691	424	121	136	45	13	579
P Hogares que emplean personal
Q Organismos extraterritoriales
Z No consta	1.348	1.021	29	14	7	4	-	-	-	-	273

FUENTE: Instituto de Estadística de la Comunidad de Madrid. Directorio de Unidades de Actividad Económica. (www.madrid.org/iestadis/)

Unidades locales por rama de actividad en 2007



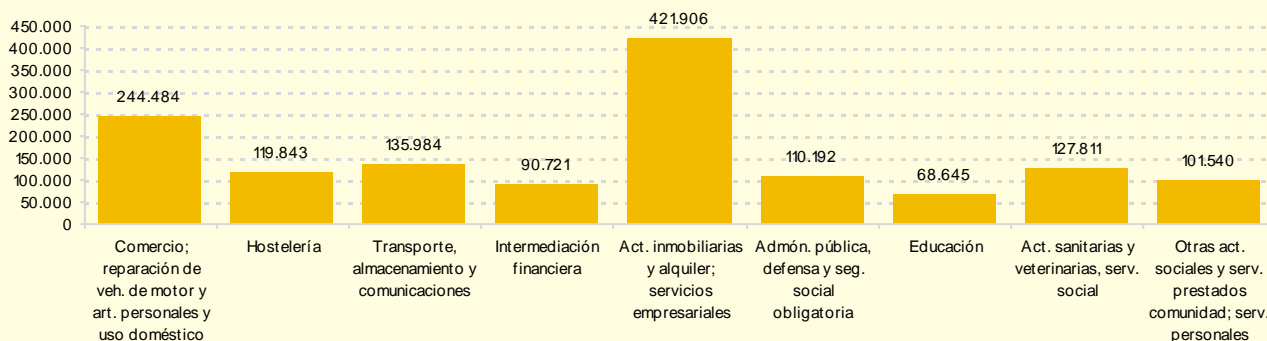
Porcentaje de unidades locales por estrato de empleo en 2007



1.3. Ocupados en Unidades Locales por Actividad Principal (CNAE-93 Nivel 1: Sección) y Estrato de Empleo en 2007

Actividad principal	TOTAL	Estrato de empleo (número de ocupados)								
		1 a 2	3 a 4	5 a 9	10 a 19	20 a 49	50 a 99	100 a 199	200 a 499	Más de 499
TOTAL	1.661.983	120.460	73.696	116.562	132.036	195.638	152.556	180.063	232.068	458.904
A Agricultura, ganadería, caza y silvicultura
B Pesca
C Industrias extractivas	1.369	46	21	55	147	281	169	419	231	-
D Industria manufacturera	93.612	6.323	4.441	7.559	9.012	12.348	9.901	10.951	14.468	18.609
E Producción y distribución de	12.043	67	62	176	272	949	1.112	1.041	1.457	6.907
F Construcción	132.396	6.496	5.645	10.445	14.262	20.610	15.898	14.927	18.932	25.181
G Comercio; reparación de vehículos de motor, motocicletas y ciclomotores y artículos personales y de uso doméstico	244.484	42.760	21.965	28.151	26.034	32.961	20.437	17.961	18.973	35.242
H Hostelería	119.843	11.346	8.390	14.622	15.308	20.106	14.327	9.488	10.421	15.835
I Transporte, almacenamiento y comunicaciones	135.984	5.959	4.168	6.247	7.879	15.040	9.681	10.130	18.116	58.764
J Intermediación financiera	90.721	1.733	2.334	9.635	14.055	15.108	7.500	10.965	14.185	15.206
K Actividades inmobiliarias y de alquiler; servicios empresariales	421.906	27.565	15.846	22.771	25.647	40.875	38.304	40.271	63.465	147.162
L Administración pública, defensa y seguridad social obligatoria	110.192	163	85	229	317	1.687	2.673	13.770	31.047	60.221
M Educación	68.645	1.673	1.731	3.333	4.776	13.655	14.964	17.169	6.694	4.650
N Actividades sanitarias y veterinarias, servicio social	127.811	5.500	2.979	4.832	5.090	9.662	9.230	14.571	18.394	57.553
O Otras actividades sociales y de servicios prestados a la comunidad; servicios personales	101.540	9.771	5.928	8.422	9.152	12.248	8.360	18.400	15.685	13.574
P Hogares que emplean personal doméstico
Q Organismos extraterritoriales
Z No consta	1.437	1.058	101	85	85	108	-	-	-	-

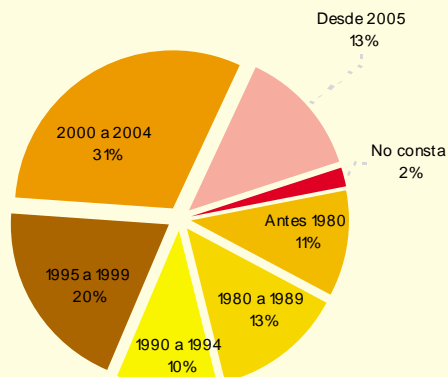
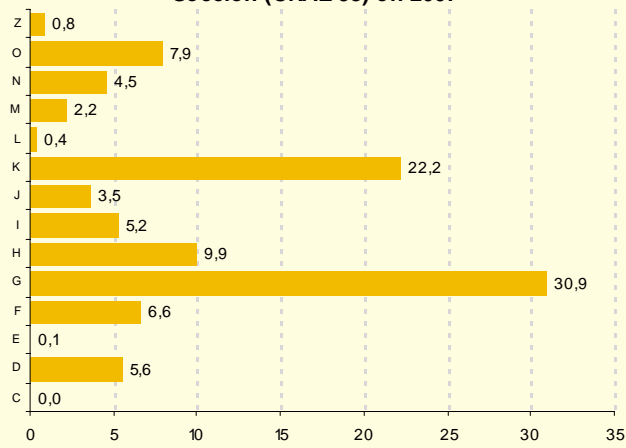
FUENTE: Instituto de Estadística de la Comunidad de Madrid. Directorio de Unidades de Actividad Económica. (www.madrid.org/iestadis/)

Ocupados en Unidades Locales por Actividad Principal (CNAE-93 Nivel 1: Sección) de la Rama Servicios en 2007


1.4. Unidades Locales por Actividad Principal (CNAE-93 Nivel 1: Sección) y Año de Inicio de la Actividad en 2007

Actividad principal	TOTAL	Antes	1940	1950	1960	1970	1980	1990	1995	2000	Desde	No
		1940	1949	1959	1969	1979	1989	1994	1999	2004	2005	Consta
TOTAL	160.462	547	1.338	1.178	4.893	9.371	20.958	15.896	32.489	49.850	20.275	3.667
A Agricultura, ganadería, caza y silvicultura
B Pesca
C Industrias extractivas	76	-	-	1	1	6	11	6	15	24	12	-
D Industria manufacturera	8.938	35	37	93	302	684	1.445	1.004	2.094	2.333	726	185
E Producción y distribución de energía eléctrica, gas y agua	193	-	1	6	3	11	17	12	42	73	26	2
F Construcción	10.647	9	8	23	104	285	793	920	2.200	4.169	2.011	125
G Comercio; reparación vehículos motor, motocicletas y ciclomotores y art. personales y uso doméstico	49.606	126	164	407	1.760	3.764	8.139	5.064	9.989	14.091	5.312	790
H Hostelería	15.889	48	39	103	525	1.165	2.546	1.436	2.684	4.889	2.128	326
I Transporte, almacenamiento y	8.385	43	27	38	202	345	767	727	1.749	2.906	1.462	119
J Intermediación financiera	5.680	17	905	120	605	515	533	438	923	1.073	507	44
K Actividades inmobiliarias y de alquiler; servicios empresariales	35.604	38	47	111	395	999	3.229	3.553	7.861	13.350	5.333	688
L Administración pública, defensa y seguridad social obligatoria	637	11	9	50	100	39	123	97	39	70	42	57
M Educación	3.540	91	39	73	179	260	462	334	694	963	376	69
N Actividades sanitarias y veterinarias, servicio social	7.281	38	17	45	193	423	1.168	994	1.508	1.924	771	200
O Otras actividades sociales y de servicios prestados a la comunidad; servicios personales	12.638	90	44	106	372	854	1.653	1.242	2.564	3.821	1.531	361
P Hogares que emplean personal doméstico
Q Organismos extraterritoriales
Z No consta	1.348	1	1	2	152	21	72	69	127	164	38	701

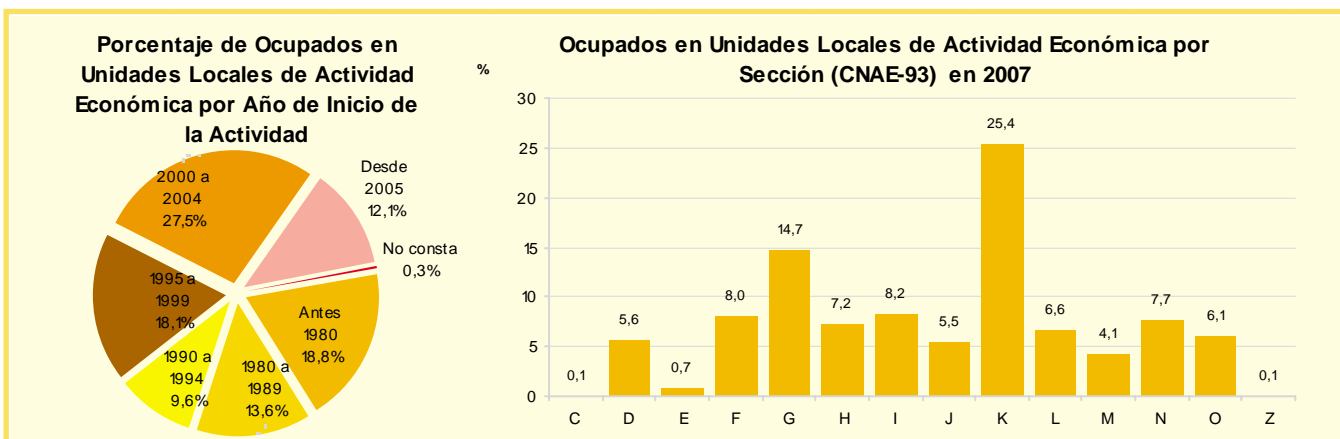
FUENTE: Instituto de Estadística de la Comunidad de Madrid. Directorio de Unidades de Actividad Económica. (www.madrid.org/iestadis/)

Unidades Locales de Actividad Económica por Año de Inicio de la Actividad

Unidades Locales de Actividad Económica por Sección (CNAE-93) en 2007


1.5. Ocupados en Unidades Locales por Actividad Principal (CNAE-93 Nivel 1: Sección) y Año de Inicio de la Actividad en 2007

Actividad principal	TOTAL	Antes 1940	1940 1949	1950 1959	1960 1969	1970 1979	1980 1989	1990 1994	1995 1999	2000 2004	Desde 2005	No Consta
TOTAL	1.661.983	36.035	36.529	39.349	82.669	118.675	225.944	160.140	300.252	456.849	200.384	5.157
A Agricultura, ganadería, caza y silvicultura
B Pesca
C Industrias extractivas	1.369	-	-	19	4	231	134	292	251	277	161	-
D Industria manufacturera	93.612	595	1.128	7.732	6.455	8.076	15.508	7.854	18.453	18.152	9.142	517
E Producción y distribución de energía eléctrica, gas y agua	12.043	-	892	1.175	137	436	205	405	2.360	6.166	265	2
F Construcción	132.396	292	329	1.740	2.368	5.977	11.992	13.002	26.688	47.304	22.497	207
G Comercio; reparación vehículos motor, motocicletas y ciclomotores y art. personales y uso doméstico	244.484	1.494	2.541	1.714	8.691	22.605	35.363	27.038	50.618	65.865	27.631	924
H Hostelería	119.843	1.850	345	1.123	3.317	7.877	14.260	12.681	23.081	41.016	13.990	303
I Transporte, almacenamiento y comunicaciones	135.984	1.857	8.555	13.943	6.956	5.637	8.614	11.381	23.721	32.290	22.809	221
J Intermediación financiera	90.721	5.252	12.206	911	8.181	8.185	9.733	6.948	11.081	19.551	8.584	89
K Actividades inmobiliarias y de alquiler; servicios	421.906	1.277	786	1.943	7.010	16.563	56.476	39.679	88.042	146.600	62.636	894
L Administración pública, defensa y seguridad social obligatoria	110.192	1.794	2.513	2.463	13.339	10.910	28.791	13.581	16.244	14.633	5.513	411
M Educación	68.645	8.398	2.274	4.129	9.335	7.271	9.278	5.963	9.151	9.081	3.487	278
N Actividades sanitarias y veterinarias, servicio social	127.811	9.670	1.912	534	13.817	19.820	16.498	11.058	15.862	28.158	10.228	254
O Otras act. sociales y servicios prestados a comunidad; servicios personales	101.540	3.554	3.047	1.921	3.043	5.053	18.950	10.154	14.518	27.467	13.417	416
P Hogares que emplean personal doméstico
Q Organismos extraterritoriales
Z No consta	1.437	2	1	2	16	34	142	104	182	289	24	641

FUENTE: Instituto de Estadística de la Comunidad de Madrid. Directorio de Unidades de Actividad Económica. (www.madrid.org/iestadis/)

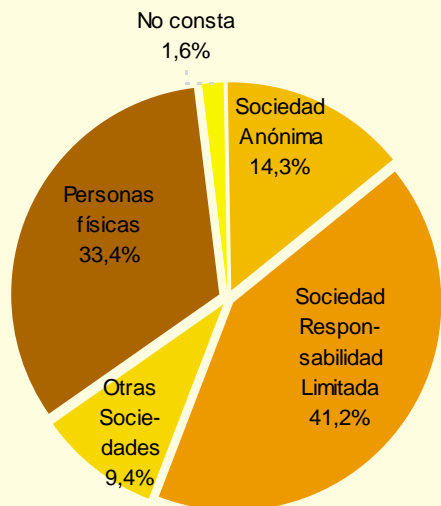


1.6. Unidades Locales y Ocupados por Tipo de Establecimiento y Tipo de Unidad Jurídica en 2007

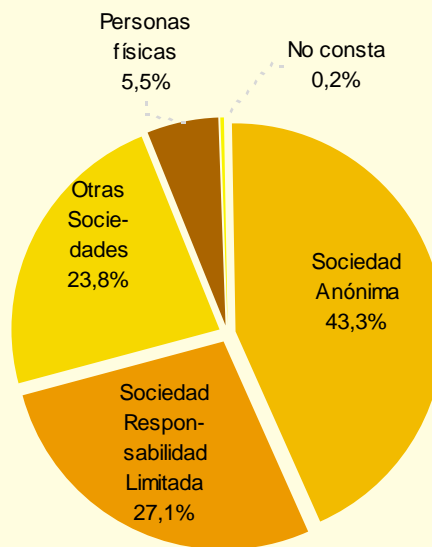
Tipo Establecimiento	Unidad Jurídica					No consta
	Total	Sociedad Anónima	Sociedad Responsabilidad Limitada	Otras Sociedades	Personas físicas	
UNIDADES LOCALES DE ACTIVIDAD	160.462	22.922	66.173	15.123	53.611	2.633
Establecimiento Único	126.713	11.820	52.563	10.265	49.432	2.633
Sede Central y Establecimiento Productivo	8.560	1.922	4.140	766	1.732	-
Sede Central	2.622	645	1.410	275	292	-
Establecimiento Productivo	21.940	8.331	7.787	3.760	2.062	-
Establecimiento Auxiliar	627	204	273	57	93	-
OCUPADOS	1.661.983	720.258	450.304	395.607	91.890	3.924
Establecimiento Único	759.212	227.472	308.029	135.786	84.001	3.924
Sede Central y Establecimiento Productivo	291.076	161.824	42.249	83.253	3.750	-
Sede Central	80.169	40.763	29.122	9.685	599	-
Establecimiento Productivo	525.095	285.624	69.621	166.349	3.501	-
Establecimiento Auxiliar	6.431	4.575	1.283	534	39	-

FUENTE: Instituto de Estadística de la Comunidad de Madrid. Directorio de Unidades de Actividad Económica. (www.madrid.org/iestadis/)

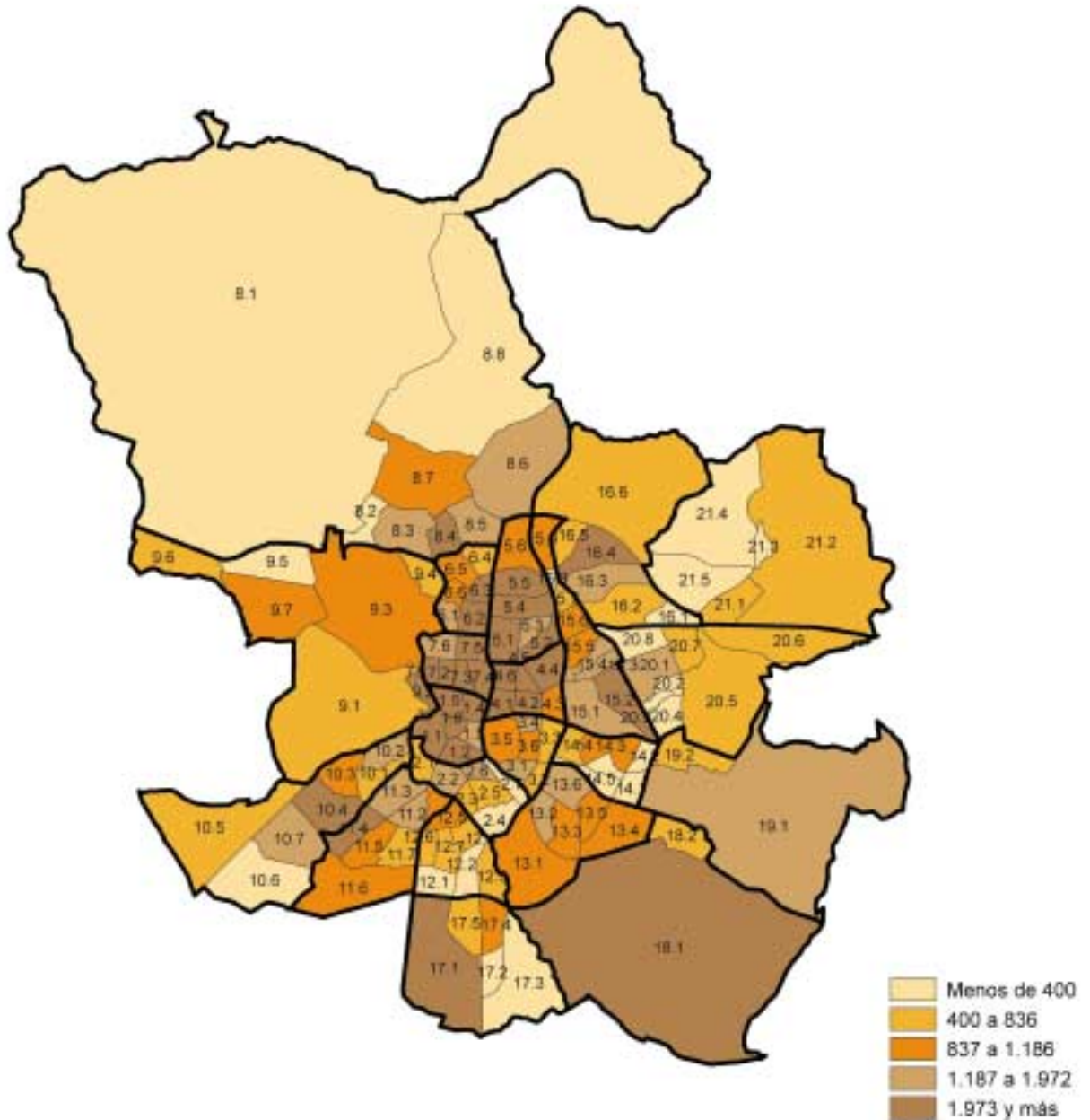
Unidades Locales de Actividad Económica por Tipo de Unidad Jurídica en 2007



Ocupados en Unidades Locales de Actividad Económica por Tipo de Unidad Jurídica en 2007



Distribución por barrios de unidades locales en la Ciudad de Madrid. Año 2007



Fuente: Directorio de Unidades de Actividad Económica 2007. Instituto de Estadística. Comunidad de Madrid. Elaboración propia

1.7. Unidades Locales y Ocupados por Distrito y Actividad Principal (CNAE-93 Nivel 1: Sección) en 2007

DISTRITO	TOTAL	C	D	E	F	G	H
		Industria Extractiva	Industria Manufacturera	Producción y distribución energía eléctrica, gas y agua	Construcción	Comercio, reparación veh. Motor y artículos personales	Hostelería
Unidades Locales	160.462	76	8.938	193	10.647	49.606	15.889
1. Centro	16.691	4	722	9	515	5.380	2.792
2. Arganzuela	5.706	1	250	10	380	1.941	659
3. Retiro	6.845	10	244	8	405	1.878	482
4. Salamanca	16.900	16	618	29	579	4.423	1.144
5. Chamartín	12.220	12	491	22	689	2.851	897
6. Tetuán	10.561	10	565	18	621	2.854	878
7. Chamberí	14.331	7	472	22	540	3.473	1.291
8. Fuencarral-El Pardo	7.807	3	430	5	625	2.451	725
9. Moncloa-Aravaca	6.746	1	259	6	390	1.591	677
10. Latina	7.394	-	546	4	668	2.842	795
11. Carabanchel	8.933	-	878	2	770	3.530	945
12. Usera	4.141	-	345	3	461	1.600	473
13. Puente de Vallecas	7.204	-	537	2	822	2.749	829
14. Moratalaz	2.409	-	66	2	214	863	248
15. Ciudad Lineal	10.534	2	682	17	900	3.562	959
16. Hortaleza	5.934	2	364	14	565	1.827	518
17. Villaverde	4.607	1	491	1	555	1.724	439
18. Villa de Vallecas	3.188	2	342	3	316	1.367	220
19. Vicálvaro	1.685	1	130	3	201	556	201
20. San Blas	4.462	1	410	1	270	1.504	478
21. Barajas	1.992	2	85	11	149	574	223
No consta Distrito	172	1	11	1	12	66	16
Ocupados	1.661.983	1.369	93.612	12.043	132.396	244.484	119.843
1. Centro	153.737	7	3.285	87	4.588	21.636	19.781
2. Arganzuela	70.722	5	5.844	715	5.219	10.279	4.466
3. Retiro	87.763	124	2.631	52	4.506	8.147	3.776
4. Salamanca	158.405	107	6.136	800	12.442	25.072	12.514
5. Chamartín	152.799	333	7.541	404	13.754	15.794	10.568
6. Tetuán	110.235	163	5.407	226	13.229	15.170	5.954
7. Chamberí	128.744	105	4.765	1.416	7.661	13.935	9.277
8. Fuencarral-El Pardo	105.175	70	5.358	30	5.459	18.803	4.675
9. Moncloa-Aravaca	108.550	190	1.652	167	4.697	8.144	17.426
10. Latina	39.216	-	2.413	509	3.084	13.046	2.745
11. Carabanchel	47.548	-	4.081	15	5.940	11.439	4.012
12. Usera	35.028	-	3.180	561	4.593	4.734	1.790
13. Puente de Vallecas	37.520	-	2.306	13	4.684	8.772	2.386
14. Moratalaz	16.909	-	253	962	1.173	2.455	947
15. Ciudad Lineal	86.729	121	5.047	230	11.246	14.541	5.030
16. Hortaleza	67.561	4	2.648	2.808	5.498	11.860	3.104
17. Villaverde	43.055	2	9.159	6	9.739	6.711	1.144
18. Villa de Vallecas	34.172	30	3.241	41	5.087	9.247	749
19. Vicálvaro	12.356	1	1.780	46	1.667	2.150	616
20. San Blas	92.685	2	14.963	18	5.111	15.412	3.847
21. Barajas	71.265	102	1.852	2.936	2.944	6.755	4.765
No consta Distrito	1.809	3	70	1	75	382	271

FUENTE: Instituto de Estadística de la Comunidad de Madrid. Directorio de Unidades de Actividad Económica. (www.madrid.org/iestadis/)

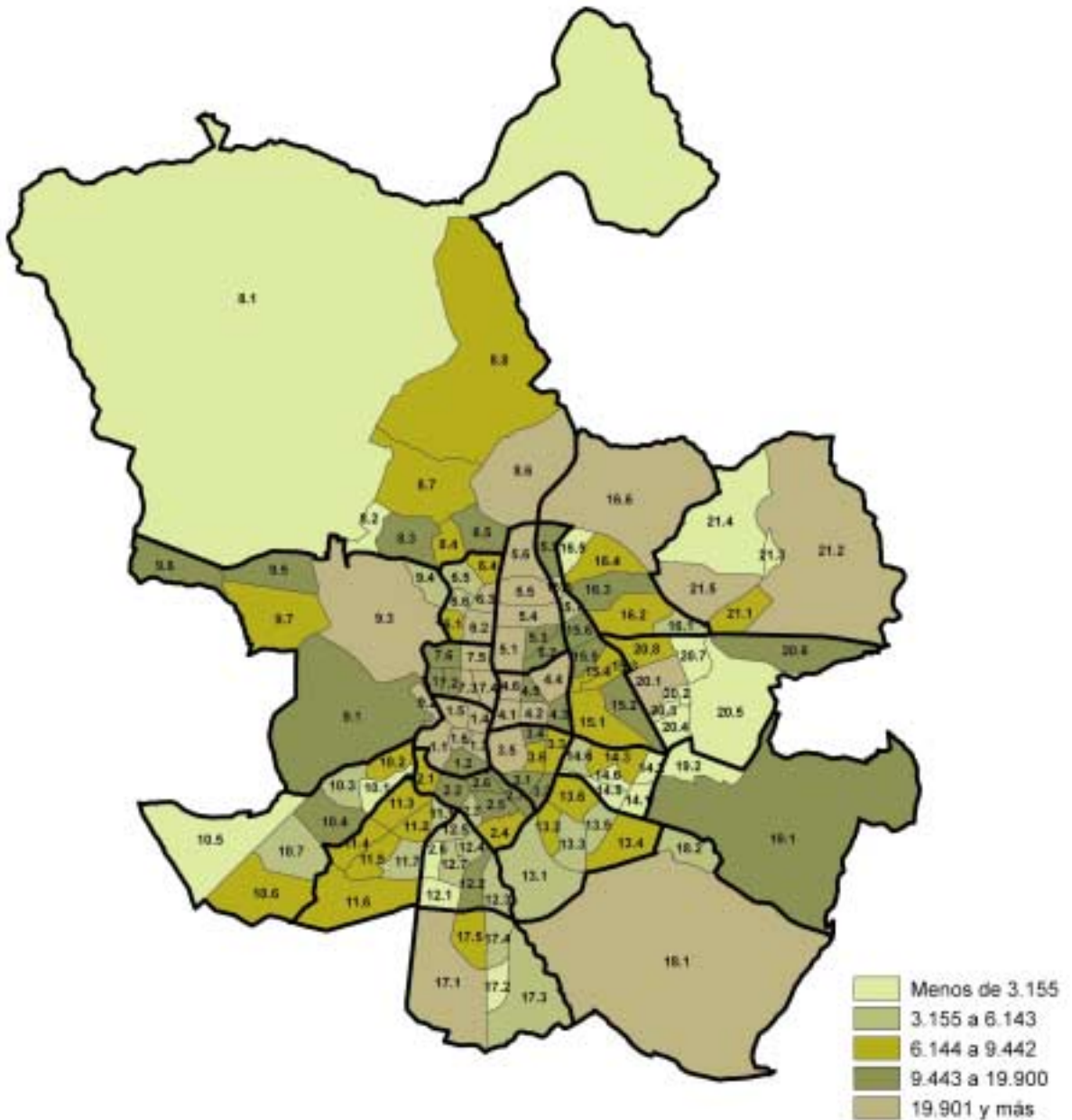
I	J	K	L	M	N	O	Sin código de actividad
Transporte, almacenamiento y comunicaciones	Intermediación financiera	Act. Inmobiliarias, alquiler y Serv. a Empresas	Admon. pública, defensa y Seg. Social obligatoria	Educación	Act. Sanitarias y veterinarias, servicio social	Otras act. Sociales y serv. Prestados a comunidad	
8.385	5.680	35.604	637	3.540	7.281	12.638	1.348
647	459	3.373	156	356	470	1.713	95
358	200	986	23	141	249	471	37
311	287	2.094	37	120	417	522	30
525	899	5.679	61	343	1.077	1.345	162
443	521	4.102	53	287	713	981	158
393	519	2.828	55	177	404	812	427
500	621	4.697	100	341	1.014	1.194	59
409	278	1.708	10	172	397	549	45
306	212	1.908	36	252	441	629	38
532	188	829	11	174	233	549	23
532	237	876	12	152	324	602	73
282	86	379	9	83	126	283	11
553	168	606	10	159	225	540	4
179	90	256	11	90	143	245	2
594	306	2.095	9	208	367	781	52
399	181	1.256	2	148	206	421	31
345	100	417	10	101	116	296	11
280	65	290	1	51	80	169	2
159	36	177	4	43	59	115	-
305	136	696	16	98	153	311	83
319	87	321	10	43	63	100	5
14	4	31	1	1	4	10	-
135.984	90.721	421.906	110.192	68.645	127.811	101.540	1.437
9.243	10.406	23.439	31.381	5.161	9.414	15.253	56
5.584	5.681	24.130	2.163	1.841	1.461	3.309	25
14.502	2.899	17.948	12.061	2.389	13.684	5.009	35
6.342	15.336	39.224	8.073	5.033	15.800	11.226	300
8.174	6.819	60.663	4.814	6.987	6.806	9.968	174
4.469	10.869	39.631	5.627	2.086	3.524	3.427	453
5.145	9.720	35.775	18.074	5.189	10.323	7.283	76
8.742	3.978	23.989	2.113	5.071	21.003	5.820	64
5.283	3.974	19.324	10.878	12.570	16.795	7.392	58
2.318	1.751	5.114	2.487	2.098	1.341	2.287	23
1.939	1.744	6.220	668	2.350	3.220	5.889	31
1.408	720	3.371	1.044	2.336	8.056	3.227	8
2.745	1.689	5.123	427	2.785	3.384	3.201	5
927	413	5.197	435	1.782	1.299	1.065	1
6.296	4.146	22.875	4.993	3.444	3.592	5.106	62
6.107	2.602	25.086	274	2.120	3.386	2.034	30
3.486	925	4.853	2.597	1.192	746	2.479	16
7.645	589	3.460	137	664	1.408	1.871	3
1.371	296	969	679	1.213	590	978	-
3.742	2.999	40.795	246	1.295	1.282	2.960	13
30.362	3.149	14.502	972	987	390	1.545	4
154	16	218	49	52	307	211	-

1.8. Unidades Locales y Ocupados por Distrito y Estrato de Empleo en 2007

Distrito	TOTAL	De 1 a 2	De 3 a 4	De 5 a 9	De 10 a 19	De 20 a 49	De 50 a 99	De 100 a 199	De 200 a 499	Más de 499	Sin Datos
Unidades Locales	160.462	93.984	21.758	17.967	9.991	6.537	2.219	1.319	737	344	5.606
1. Centro	16.691	9.527	2.412	2.044	1.051	652	184	132	74	26	589
2. Arganzuela	5.706	3.107	804	702	345	222	83	58	31	21	333
3. Retiro	6.845	4.007	936	776	424	297	114	55	32	15	189
4. Salamanca	16.900	9.261	2.571	2.192	1.251	778	236	123	80	27	381
5. Chamartín	12.220	6.586	1.783	1.522	850	650	258	127	72	32	340
6. Tetuán	10.561	6.217	1.288	1.069	649	417	159	81	64	25	592
7. Chamberí	14.331	8.341	2.012	1.665	970	604	192	96	57	26	368
8. Fuencarral-El Pardo	7.807	4.871	939	763	471	313	115	78	48	26	183
9. Moncloa-Aravaca	6.746	3.631	902	821	514	390	105	122	41	21	199
10. Latina	7.394	5.163	887	631	274	149	47	13	6	5	219
11. Carabanchel	8.933	5.557	1.164	854	414	251	72	28	11	4	578
12. Usera	4.141	2.654	547	367	241	126	54	32	11	3	106
13. Puente de Vallecas	7.204	4.825	908	681	323	197	67	34	11	1	157
14. Moratalaz	2.409	1.618	329	219	88	60	26	9	3	4	53
15. Ciudad Lineal	10.534	6.625	1.400	1.080	583	370	114	67	42	15	238
16. Hortaleza	5.934	3.670	757	601	346	236	88	45	27	20	144
17. Villaverde	4.607	2.769	586	513	299	188	49	41	17	10	135
18. Villa de Vallecas	3.188	1.510	480	541	305	194	31	33	17	6	71
19. Vicálvaro	1.685	1.021	228	164	92	71	31	19	4		55
20. San Blas	4.462	2.018	528	500	319	223	123	74	58	31	588
21. Barajas	1.992	923	272	239	166	136	67	50	30	26	83
No consta Distrito	172	83	25	23	16	13	4	2	1	-	5
Ocupados	1.661.983	120.460	73.696	116.562	132.036	195.638	152.556	180.063	232.068	458.904	..
1. Centro	153.737	12.416	8.163	13.372	13.963	19.661	12.208	17.146	27.243	29.565	..
2. Arganzuela	70.722	4.149	2.732	4.590	4.527	6.561	5.878	7.988	10.511	23.786	..
3. Retiro	87.763	5.169	3.182	5.009	5.588	8.808	7.892	7.278	9.910	34.927	..
4. Salamanca	158.405	11.982	8.783	14.160	16.694	23.215	16.077	16.854	23.186	27.454	..
5. Chamartín	152.799	8.522	6.022	9.878	11.383	20.055	17.852	17.005	22.877	39.205	..
6. Tetuán	110.235	7.748	4.365	6.908	8.508	12.091	10.856	11.316	19.036	29.407	..
7. Chamberí	128.744	10.765	6.828	10.674	12.821	17.805	13.250	12.836	17.824	25.941	..
8. Fuencarral-El Pardo	105.175	6.063	3.173	4.936	6.179	9.337	7.814	10.764	14.967	41.942	..
9. Moncloa-Aravaca	108.550	4.693	3.044	5.443	6.866	11.633	7.539	18.627	12.859	37.846	..
10. Latina	39.216	6.395	3.003	4.042	3.616	4.487	3.100	1.763	1.852	10.958	..
11. Carabanchel	47.548	7.149	3.916	5.576	5.400	7.277	4.870	3.695	3.525	6.140	..
12. Usera	35.028	3.432	1.846	2.322	3.154	3.790	3.916	4.340	4.364	7.864	..
13. Puente de Vallecas	37.520	6.109	3.065	4.412	4.128	5.839	4.678	4.671	3.390	1.228	..
14. Moratalaz	16.909	2.096	1.101	1.409	1.206	1.849	1.816	1.203	735	5494	..
15. Ciudad Lineal	86.729	8.449	4.738	7.011	7.687	11.132	7.880	9.165	12.717	17.950	..
16. Hortaleza	67.561	4.552	2.546	3.879	4.501	7.129	5.871	5.926	8.820	24.337	..
17. Villaverde	43.055	3.493	1.975	3.335	3.887	5.536	3.151	5.334	5.715	10.629	..
18. Villa de Vallecas	34.172	1.989	1.639	3.559	4.058	5.804	1.949	4.247	5.697	5230	..
19. Vicálvaro	12.356	1.310	768	1.055	1.206	2.101	2.290	2.540	1.086		..
20. San Blas	92.685	2.659	1.806	3.274	4.209	6.831	8.619	10.099	16.263	38.925	..
21. Barajas	71.265	1.209	919	1.579	2.244	4.266	4.769	7.012	9.191	40.076	..
No consta Distrito	1.809	111	82	139	211	431	281	254	300	-	..

FUENTE: Instituto de Estadística de la Comunidad de Madrid. Directorio de Unidades de Actividad Económica. (www.madrid.org/iestadis/)

Distribución por barrios de los ocupados en la Ciudad de Madrid. Año 2007



Fuente: Directorio de Unidades de Actividad Económica 2007. Instituto de Estadística. Comunidad de Madrid. Elaboración propia

1.9. Unidades Locales y Ocupados por Distrito y Año de Inicio de la Actividad en 2007

Distrito	TOTAL	Antes	1940	1950	1960	1970	1980	1990	1995	2000	Desde	No
		1940	1949	1959	1969	1979	1989	1994	1999	2004	2005	consta
Unidades Locales	160.462	547	1.338	1.178	4.893	9.371	20.958	15.896	32.489	49.850	20.275	3.667
1. Centro	16.691	125	176	172	505	1.025	2.233	1.783	3.027	5.811	1.486	348
2. Arganzuela	5.706	13	63	58	226	314	637	521	1.059	1.988	764	63
3. Retiro	6.845	36	64	60	203	387	955	677	1.357	2.193	855	58
4. Salamanca	16.900	107	115	181	430	955	2.006	1.603	3.271	4.944	2.895	393
5. Chamartín	12.220	25	40	99	312	663	1.476	1.225	2.446	3.587	2.015	332
6. Tetuán	10.561	26	25	63	223	528	1.286	955	1.980	2.855	1.591	1.029
7. Chamberí	14.331	82	156	135	404	860	1.808	1.416	2.877	4.804	1.677	112
8. Fuencarral-El Pardo	7.807	9	89	23	192	444	1.187	814	1.846	2.205	794	204
9. Moncloa-Aravaca	6.746	60	84	57	229	316	773	660	1.361	2.375	774	57
10. Latina	7.394	9	79	42	277	679	1.150	693	1.624	1.912	670	259
11. Carabanchel	8.933	14	67	56	453	602	1.250	887	1.781	2.343	1.288	192
12. Usera	4.141	2	41	25	134	259	572	423	724	1.448	478	35
13. Puente de Vallecas	7.204	9	75	48	183	409	1.078	766	1.489	2.381	712	54
14. Moratalaz	2.409	-	5	6	62	162	327	234	395	753	431	34
15. Ciudad Lineal	10.534	13	90	72	394	660	1.528	1.036	2.480	3.081	925	255
16. Hortaleza	5.934	3	44	17	128	329	733	601	1.412	1.846	657	164
17. Villaverde	4.607	1	39	18	95	236	575	500	1.054	1.699	374	16
18. Villa de Vallecas	3.188	2	24	8	50	150	519	411	655	993	365	11
19. Vicálvaro	1.685	1	14	4	51	87	163	148	392	596	221	8
20. San Blas	4.462	5	20	16	304	190	467	326	798	1.330	981	25
21. Barajas	1.992	5	27	17	36	110	220	200	427	647	293	10
No consta Distrito	172	-	1	1	2	6	15	17	34	59	29	8
Ocupados	1.661.983	36.035	36.529	39.349	82.669	118.675	225.944	160.140	300.252	456.849	200.384	5.157
1. Centro	153.737	6.154	5.298	1.644	10.886	11.217	23.342	21.393	27.055	34.303	12.113	332
2. Arganzuela	70.722	299	1.101	2.807	2.774	2.988	6.058	7.938	14.544	22.632	9.546	35
3. Retiro	87.763	2.207	8.774	594	5.826	4.013	12.636	6.401	16.167	24.053	7.008	84
4. Salamanca	158.405	2.213	2.157	2.051	7.723	10.629	28.090	12.036	27.324	44.553	20.811	818
5. Chamartín	152.799	1.111	1.857	1.689	5.721	6.082	17.775	15.975	30.241	52.115	19.670	563
6. Tetuán	110.235	2.308	270	1.461	2.442	14.019	13.890	11.089	20.366	30.941	12.342	1.107
7. Chamberí	128.744	5.669	3.234	3.264	6.942	7.564	17.763	12.632	22.740	36.050	12.750	136
8. Fuencarral-El Pardo	105.175	574	1.554	104	13.464	10.398	17.114	8.791	18.490	21.819	12.570	297
9. Moncloa-Aravaca	108.550	12.281	2.131	2.109	10.379	5.545	16.816	7.660	11.479	31.070	9.042	38
10. Latina	39.216	293	908	320	1.328	2.501	4.930	4.823	6.078	8.252	9.500	283
11. Carabanchel	47.548	73	1.199	191	1.474	4.000	5.553	5.361	9.441	13.771	6.111	374
12. Usera	35.028	21	532	129	1.824	7.997	4.289	3.277	5.929	7.596	3.399	35
13. Puente de Vallecas	37.520	161	948	907	1.158	1.988	4.514	4.010	9.221	10.588	3.966	59
14. Moratalaz	16.909	-	34	3	630	578	2.884	1.105	5.971	3.803	1.866	35
15. Ciudad Lineal	86.729	680	1.388	1.332	2.846	10.747	10.378	7.851	17.077	25.380	8.696	354
16. Hortaleza	67.561	155	570	1.069	1.845	2.802	16.776	7.201	9.005	19.755	8.190	193
17. Villaverde	43.055	28	1.001	3.633	692	2.696	4.480	3.312	8.137	12.651	6.246	179
18. Villa de Vallecas	34.172	15	1.269	613	320	1.873	4.678	4.878	6.271	10.120	4.129	6
19. Vicálvaro	12.356	31	209	116	987	546	993	1.451	2.459	3.144	2.413	7
20. San Blas	92.685	335	777	601	1.329	4.641	9.131	7.898	17.763	29.803	20.200	207
21. Barajas	71.265	1.427	1.310	14.575	2.077	5.776	3.814	4.955	13.801	14.016	9.512	2
No consta Distrito	1.809	-	8	137	2	75	40	103	693	434	304	13

FUENTE: Instituto de Estadística de la Comunidad de Madrid. Directorio de Unidades de Actividad Económica. (www.madrid.org/iestadis)

1.10. Unidades Locales y Ocupados por Distrito y Tipo de Unidad Jurídica en 2007

Distrito	TOTAL	Sociedades Anónimas	Sociedades Limitadas	Otras Sociedades	Personas Físicas	No Consta
Unidades Locales	160.462	22.922	66.173	15.123	53.611	2.633
1. Centro	16.691	2.160	6.905	1.987	5.485	154
2. Arganzuela	5.706	811	2.350	487	1.930	128
3. Retiro	6.845	1.086	3.036	628	2.057	38
4. Salamanca	16.900	3.112	7.707	1.754	4.079	248
5. Chamartín	12.220	2.494	5.690	1.270	2.551	215
6. Tetuán	10.561	1.848	4.087	892	2.711	1.023
7. Chamberí	14.331	2.373	6.371	1.642	3.843	102
8. Fuencarral-El Pardo	7.807	1.135	3.326	635	2.701	10
9. Moncloa-Aravaca	6.746	1.084	3.140	851	1.623	48
10. Latina	7.394	467	2.351	548	4.005	23
11. Carabanchel	8.933	787	3.216	686	4.025	219
12. Usera	4.141	309	1.435	338	2.044	15
13. Puente de Vallecas	7.204	498	2.323	650	3.709	24
14. Moratalaz	2.409	154	816	260	1.153	26
15. Ciudad Lineal	10.534	1.357	4.479	790	3.888	20
16. Hortaleza	5.934	734	2.579	457	2.156	8
17. Villaverde	4.607	440	1.769	299	2.056	43
18. Villa de Vallecas	3.188	513	1.435	210	1.023	7
19. Vicálvaro	1.685	146	620	174	740	5
20. San Blas	4.462	809	1.778	322	1.290	263
21. Barajas	1.992	563	677	232	507	13
No consta Distrito	172	42	83	11	35	1
Ocupados	1.661.983	720.258	450.304	395.607	91.890	3.924
1. Centro	153.737	39.131	39.569	64.310	10.583	144
2. Arganzuela	70.722	37.679	20.488	9.035	3.347	173
3. Retiro	87.763	33.754	18.940	31.478	3.571	20
4. Salamanca	158.405	66.960	47.507	35.314	8.312	312
5. Chamartín	152.799	79.871	37.323	30.522	4.838	245
6. Tetuán	110.235	58.262	29.335	16.842	4.681	1.115
7. Chamberí	128.744	43.506	37.524	40.328	6.856	530
8. Fuencarral-El Pardo	105.175	48.862	20.201	31.537	4.558	17
9. Moncloa-Aravaca	108.550	24.917	31.353	49.439	2.800	41
10. Latina	39.216	15.321	10.243	7.528	6.080	44
11. Carabanchel	47.548	17.586	16.716	6.828	6.244	174
12. Usera	35.028	8.309	9.053	14.080	3.483	103
13. Puente de Vallecas	37.520	9.479	12.906	9.333	5.760	42
14. Moratalaz	16.909	7.381	3.776	3.844	1.877	31
15. Ciudad Lineal	86.729	36.613	30.046	13.873	6.156	41
16. Hortaleza	67.561	38.863	17.377	7.863	3.443	15
17. Villaverde	43.055	18.030	15.298	6.551	3.088	88
18. Villa de Vallecas	34.172	17.643	11.237	3.353	1.931	8
19. Vicálvaro	12.356	3.894	4.079	3.181	1.196	6
20. San Blas	92.685	57.716	27.973	4.100	2.124	772
21. Barajas	71.265	55.983	8.632	5.740	908	2
No consta Distrito	1.809	498	728	528	54	1

FUENTE: Instituto de Estadística de la Comunidad de Madrid. Directorio de Unidades de Actividad Económica. (www.madrid.org/iestadis/)

2. Características de la oferta hotelera

2.1. Habitaciones y plazas hoteleras por Distrito según categoría en 2008

Distritos	Total		5 Estrellas		4 Estrellas		3 Estrellas		2 Estrellas		1 Estrella	
	Habitaciones	Plazas	Habitaciones	Plazas	Habitaciones	Plazas	Habitaciones	Plazas	Habitaciones	Plazas	Habitaciones	Plazas
HOTELES Y MOTELES	27.362	51.744	3.809	7.399	17.007	32.472	5.351	9.694	1.069	1.902	126	277
01. Centro	7.155	13.034	484	919	3.445	6.373	2.401	4.253	722	1.292	103	197
02. Arganzuela	803	1.472	-	-	367	707	436	765	-	-	-	-
03. Retiro	1.049	1.994	165	331	604	1.172	280	491	-	-	-	-
04. Salamanca	4.014	7.619	700	1.347	2.949	5.603	365	669	-	-	-	-
05. Chamartín	2.240	4.468	330	659	1.661	3.283	226	446	-	-	23	80
06. Tetuán	2.499	4.614	916	1.736	1.396	2.590	35	65	152	223	-	-
07. Chamberí	2.012	3.824	770	1.524	471	858	771	1.442	-	-	-	-
08. Fuencarral-El Pardo	433	826	180	363	253	463	-	-	-	-	-	-
09. Moncloa-Aravaca	1.361	2.598	264	520	684	1.321	391	714	22	43	-	-
10. Latina	-	-	-	-	-	-	-	-	-	-	-	-
11. Carabanchel	485	942	-	-	420	813	65	129	-	-	-	-
12. Usera	-	-	-	-	-	-	-	-	-	-	-	-
13. Puente de Vallecas	-	-	-	-	-	-	-	-	-	-	-	-
14. Moratalaz	-	-	-	-	-	-	-	-	-	-	-	-
15. Ciudad Lineal	1.203	2.301	-	-	1.039	1.975	164	326	-	-	-	-
16. Hortaleza	563	1.100	-	-	547	1.070	16	30	-	-	-	-
17. Villaverde	-	-	-	-	-	-	-	-	-	-	-	-
18. Villa de Vallecas	104	192	-	-	104	192	-	-	-	-	-	-
19. Vicálvaro	-	-	-	-	-	-	-	-	-	-	-	-
20. San Blas	1.865	3.700	-	-	1.852	3.674	13	26	-	-	-	-
21. Barajas	1.576	3.060	-	-	1.215	2.378	188	338	173	344	-	-
HOSTALES Y PENSIONES	4.226	7.332	-	-	-	-	819	1.444	2.306	4.052	1.101	1.836
01. Centro	3.562	6.206	-	-	-	-	608	1.075	2.139	3.770	815	1.361
02. Arganzuela	73	134	-	-	-	-	-	-	18	28	55	106
03. Retiro	-	-	-	-	-	-	-	-	-	-	-	-
04. Salamanca	168	284	-	-	-	-	58	95	16	31	94	158
05. Chamartín	-	0	-	-	-	-	-	-	-	-	-	-
06. Tetuán	94	150	-	-	-	-	49	90	-	-	45	60
07. Chamberí	158	274	-	-	-	-	41	73	69	118	48	83
08. Fuencarral-El Pardo	-	-	-	-	-	-	-	-	-	-	-	-
09. Moncloa-Aravaca	17	24	-	-	-	-	-	-	-	-	17	24
10. Latina	18	21	-	-	-	-	-	-	18	21	-	-
11. Carabanchel	46	77	-	-	-	-	15	28	16	28	15	21
12. Usera	-	-	-	-	-	-	-	-	-	-	-	-
13. Puente de Vallecas	-	-	-	-	-	-	-	-	-	-	-	-
14. Moratalaz	-	-	-	-	-	-	-	-	-	-	-	-
15. Ciudad Lineal	-	-	-	-	-	-	-	-	-	-	-	-
16. Hortaleza	-	-	-	-	-	-	-	-	-	-	-	-
17. Villaverde	-	-	-	-	-	-	-	-	-	-	-	-
18. Villa de Vallecas	-	-	-	-	-	-	-	-	-	-	-	-
19. Vicálvaro	-	-	-	-	-	-	-	-	-	-	-	-
20. San Blas	26	52	-	-	-	-	26	52	-	-	-	-
21. Barajas	64	110	-	-	-	-	22	31	30	56	12	23

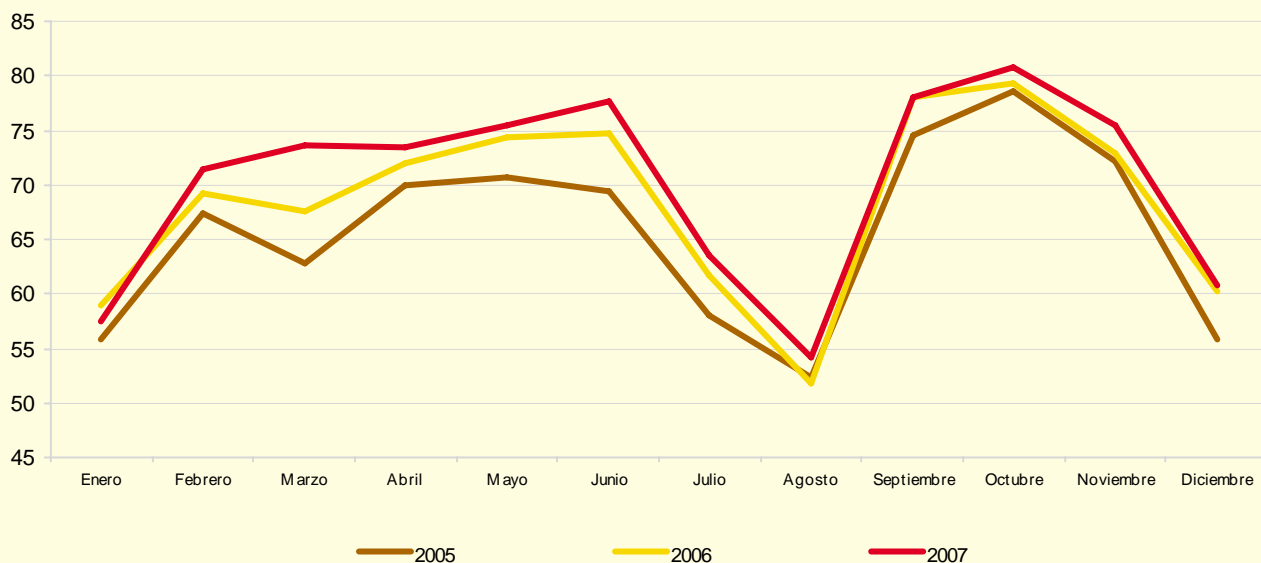
FUENTE: Secretaría de Estado de Turismo y Comercio PYME. Guía Oficial de Hoteles

2.2. Viajeros y pernoctaciones en establecimientos hoteleros por meses

Año / Mes	Viajeros			Pernoctaciones			Estancia Media	Grado de ocupación
	Total	Residencia en España	Residencia en Extranjero	Total	Residencia en España	Residencia en Extranjero		
2003	4.786.124	2.445.572	2.340.552	10.379.552	4.993.357	5.386.195	2,17	63,23
2004	5.320.228	2.874.891	2.445.337	11.277.146	5.765.066	5.512.080	2,12	62,32
2005	5.912.310	3.301.428	2.610.882	12.303.006	6.328.628	5.974.378	2,08	65,71
2006	6.740.390	3.704.189	3.036.202	13.226.729	6.665.577	6.561.152	1,96	68,38
2007	7.317.758	3.913.373	3.404.384	14.194.004	6.860.433	7.333.570	1,95	70,18
Enero	507.860	303.786	204.074	986.096	543.203	442.893	1,94	57,50
Febrero	566.189	326.160	240.030	1.060.116	563.459	496.657	1,92	71,41
Marzo	641.767	359.658	282.109	1.225.070	623.756	601.313	1,91	73,69
Abril	632.420	333.880	298.540	1.270.162	600.675	669.487	2,01	73,51
Mayo	641.206	331.608	309.598	1.243.567	568.242	675.325	1,95	75,55
Junio	681.295	361.126	320.168	1.295.386	606.941	688.445	1,91	77,69
Julio	595.802	295.150	300.652	1.128.018	507.998	620.020	1,89	63,60
Agosto	508.866	248.585	260.281	1.014.319	455.740	558.579	1,99	54,25
Septiembre	650.186	328.314	321.872	1.297.260	595.608	701.653	2,00	78,03
Octubre	693.342	354.225	339.117	1.349.405	622.268	727.137	1,96	80,79
Noviembre	635.031	353.965	281.066	1.216.848	602.804	614.044	1,92	75,42
Diciembre	563.793	316.914	246.879	1.107.757	569.740	538.017	1,97	60,69

FUENTE: Instituto Nacional de Estadística (www.ine.es); Encuesta de Ocupación Hotelera

Grado de ocupación por meses en 2005, 2006 y 2007



3. Congresos, conferencias y simposios

3.1. Actividades de la Institución Ferial de Madrid (I.F.E.M.A.)

Actividades	2002	2003	2004	2005	2006	2007*
Certámenes celebrados	71	70	75	71	84	79
Expositores	36.494	37.428	40.902	40.098	42.123	39.896
Nacionales	25.552	26.538	28.613	27.143	29.456	28.146
Extranjeros	10.942	10.890	12.289	12.955	12.667	11.750
Visitantes	4.470.436	3.781.914	4.239.088	3.874.494	4.565.449	3.697.837
Profesionales	958.224	966.350	1.499.209	1.008.913	912.962	1.359.922
Nacionales	893.147	900.348	1.395.645	934.743	830.709	1.279.407
Extranjeros	65.077	66.002	103.564	74.170	82.253	80.515
Público	3.512.212	2.815.564	2.739.879	2.865.581	3.652.487	2.337.915
Número de días feriales	309	314	301	279	300	302
Superficie ocupada (m²)	1.139.684	1.088.026	1.256.462	1.167.429	1.330.590	1.187.086

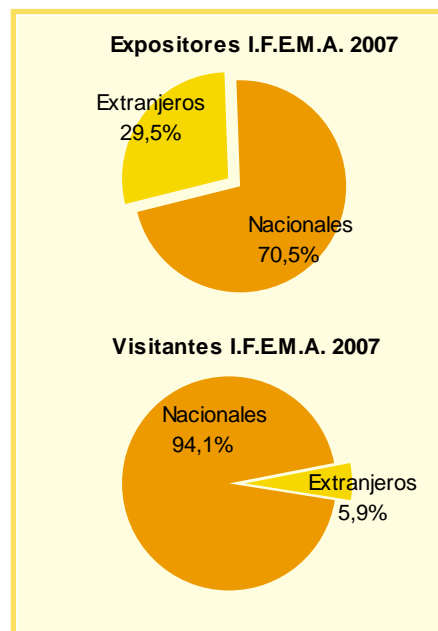
* Datos provisionales

FUENTE: Institución Ferial de Madrid (I.F.E.M.A.)

3.2. Congresos, conferencias y jornadas celebradas en la Ciudad de Madrid según tipo de evento en 2007

Eventos y participantes	Eventos	Participantes		
		Total	Nacional	Internacional
Total	3.464	635.475	523.121	112.354
Congresos	626	252.987	171.883	81.104
Convenciones	1.460	203.823	188.489	15.334
Jornadas	1.378	178.665	162.749	15.916

FUENTE: Patronato de Turismo. Oficina de Congresos de Madrid



Fuentes, notas y conceptos del Capítulo 4

1. Actividad económica. Características de los locales con actividad económica

Instituto de Estadística. Comunidad de Madrid.

El Directorio de Unidades Estadísticas de Actividad Económica de la Comunidad de Madrid es el fruto de una operación estadística que tiene como finalidad mantener las informaciones básicas del conjunto de unidades productoras de bienes o servicios, en los términos estadísticos normalizados a nivel nacional e internacional: Clasificación Nacional de Actividades Económicas 1993 y Sistema Europeo de Cuentas 1995, o las definiciones normalizadas que en su día sustituyeron a las mencionadas.

Es una operación estadística continua, aunque, por el momento sólo se ofrecen actualizaciones de carácter anual.

Se consideran unidades básicas del Directorio las siguientes:

- unidades locales
- empresas
- unidades jurídicas
- grupos de empresas

Para ampliar información metodológica se puede consultar la página del Instituto de Estadística de la Comunidad de Madrid: www.madrid.org/iestadis/

Directorio de Unidades de Actividad Económica (D.U.E.)

Relación completa de los centros de producción de bienes o servicios conteniendo los datos básicos de nombre, localización, empleo, actividad, antigüedad y tipo de sociedad.

Unidad local

Se corresponde con una empresa o parte de una empresa (taller, fábrica, almacén, mina, depósitos, etc.) sita en un lugar delimitado topográficamente. Una unidad local puede pertenecer a una empresa o a parte de una empresa, pero nunca a dos empresas diferentes, siendo un concepto más amplio que el tradicional de "establecimiento" al recogerse otro tipo de situaciones en las que la vinculación de las actividades a "un lugar delimitado topográficamente" no es tan directa.

En el caso de que una persona trabaje en varios lugares (por ejemplo: para el mantenimiento o la vigilancia) o en su domicilio, la unidad local de la que depende es el lugar desde el que recibe instrucciones o en el que se organiza el trabajo, debiendo poder precisarse el empleo adscrito a toda unidad local. Toda unidad jurídica, desde el momento en que sirve de apoyo jurídico a una empresa o a parte de una empresa, debe contar con una unidad local sede, aunque no trabaje nadie allí. Por otra parte una unidad local puede agrupar exclusivamente actividades auxiliares.

La definición de unidad local tiene en cuenta que para el caso de las actividades no sedentarias (por ejemplo: donde la actividad se ejerce en el domicilio del cliente) la regla es que tales actividades, desde el punto de vista estadístico, son tratadas como si se ejercieran en el lugar desde el cual se organizan y en su defecto, si no hubiese tal lugar, deberían asignarse al domicilio del propietario. Esto nos lleva a hablar de unidades locales "con local" y unidades locales "sin local".

CNAE 93

Clasificación de Actividades Económicas elaborada por el INE según las especificaciones recogidas en el Reglamento de implantación de la NACE Rev. 1.1. de EUROSTAT, existiendo hasta 6 niveles de desagregación. (R.D. 1560/1992 de 18-02-92 publicado el día 22-12-92).

No obstante, se exceptúan del estudio las siguientes actividades económicas:

- Agricultura, ganadería, caza, pesca y explotación forestal (salvo el mantenimiento de parques y jardines).
- Organismos extraterritoriales (embajadas, etc.).
- Comunidades de propietarios (tanto edificios como de aparcamientos).
- Hogares que emplean personal doméstico.
- Personas físicas propietarias de bienes inmuebles que emplean dichos bienes para sus necesidades e incluso los alquilan a terceros.

Por esta razón, por lo tanto, no aparecen datos en los epígrafes A, B, P ni Q.

2. Actividad económica. Características de la oferta hotelera.

Secretaría General de Turismo. Guía de Hoteles

Elaboración propia a partir de la citada guía.

Instituto Nacional de Estadística. Encuesta de Ocupación Hotelera

Encuesta realizada en establecimientos hoteleros inscritos en el registro de la Consejería de Turismo de la Comunidad de Madrid.

Unidades

Son establecimientos hoteleros aquellos establecimientos que prestan servicios de alojamiento colectivo mediante precio con o sin otros servicios complementarios (hotel, hotel-apartamento o apartahotel, motel, hostel, pensión,...).

Viajeros entrados

Todas aquellas personas que realizan una o más pernoctaciones seguidas en el mismo alojamiento. Los viajeros se clasifican por su país de residencia

Pernoctaciones o plazas ocupadas

Cada noche que un viajero se aloja en el establecimiento.

Estancia media

Aproximación al número de días que, por término medio, los viajeros permanecen en los establecimientos y se calcula como cociente entre las pernoctaciones y el número de viajeros.

Grado de ocupación por habitaciones

Relación, en porcentaje, entre la media diaria de habitaciones ocupadas en el mes y el total de habitaciones disponibles.

Grado de ocupación por plazas

Relación, en porcentaje, entre el total de las pernoctaciones y el producto de las plazas, incluyendo las camas supletorias, por los días a que se refieren las pernoctaciones. Se entiende por camas supletorias todas aquellas que no tengan carácter fijo y que no estén en las plazas declaradas oficialmente por el establecimiento y que constan en el directorio.

Grado de ocupación por plazas en fin de semana

Relación, en porcentaje, entre las pernoctaciones del viernes y sábado que caen dentro de la semana de referencia y el producto de las plazas, incluyendo las camas supletorias de esos dos días, por los días a que se refieren las pernoctaciones, en este caso dos.

Reservas

Número de plazas efectivamente contratadas para el segundo y tercer mes a partir del período de referencia, es decir, las reservas efectuadas. Por ejemplo, si la encuesta corresponde al mes de enero se pide información de los meses de marzo y abril.

Personal ocupado

Conjunto de personas, remuneradas y no remuneradas, que contribuyen mediante la aportación de su trabajo, a la producción de bienes y servicios en el establecimiento durante el mes que incluye el período de referencia de la encuesta, aunque trabajen fuera de los locales del mismo.

3. Actividad económica. Congresos, conferencias y simposios

Patronato de Turismo - Oficina de Congresos de Madrid

Información facilitada por la Oficina de Congresos de Madrid . De cara a la utilización de los datos se advierte de que determinados eventos se realizan con periodicidad semestral, anual o bianual lo que debe tenerse en cuenta a la hora de estudiar la evolución.

Institución Ferial de Madrid (IFEMA)

Las cifras ofrecidas se refieren exclusivamente a los certámenes incluidos en el calendario de la Asociación de Ferias Españolas y que ya han sido auditados por dicha asociación.

Evento

Reuniones de trabajo celebradas en cualquiera de las siguientes formas: congresos, conferencias, simposios, foros, seminarios, jornadas, cursos, convenciones, presentaciones y viajes de incentivos.

