

Capítulo XI

Salud



1. Establecimientos sanitarios

- 1.1. Centros hospitalarios por dependencia funcional según finalidad asistencial
- 1.2. Camas en funcionamiento por dependencia funcional según especialidad
- 1.3. Personal en atención especializada y en formación por dependencia funcional según categoría profesional
- 1.4. Estancias por dependencia funcional de los hospitales según especialidad
- 1.5. Listas de espera de hospitalización por dependencia funcional según especialidad
- 1.6. Compras y gastos por dependencia funcional según concepto (miles de €)

2. Servicios municipales de salud

- 2.1. Servicios prestados por el S.A.M.U.R
- 2.2. Personas atendidas individualmente por programas de actuación en los Centros Madrid Salud (CMS)
- 2.3. Servicios prestados por el Centro de Diagnóstico Médico y Laboratorio de análisis clínicos
- 2.4. Servicios de urgencia prestados por el Centro de Apoyo a Seguridad (CAS) según tipo de asistencia
- 2.5. Servicios prestados por la Empresa Mixta de Servicios Funerarios S.A. por tipo de servicio

3. Causas de muerte

- 3.1. Defunciones de residentes en la Ciudad de Madrid por Distrito según causa de muerte

Fuentes, notas y conceptos del Capítulo 11

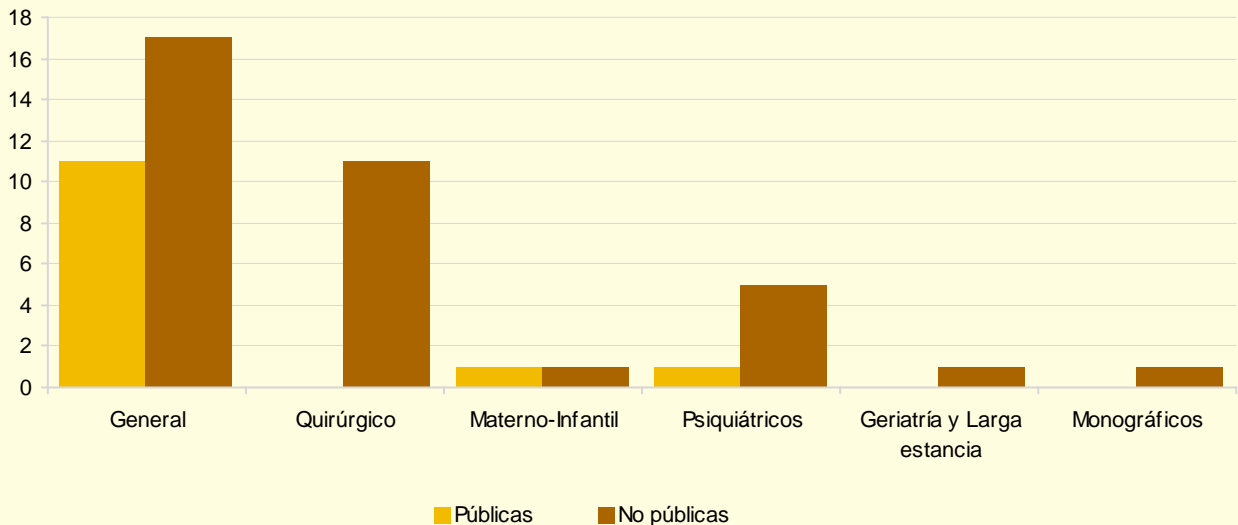
1. Establecimientos sanitarios

1.1. Centros hospitalarios por dependencia funcional según finalidad asistencial

Finalidad asistencial	Entidades públicas			Entidades no públicas	
	TOTAL	Comunidad Autónoma y Admon. Local	Total	Privados no Benéficos y Mutuas Patronales	Privados Benéficos (Iglesia y Otros)
2005	50	14	36	27	9
General	28	11	17	12	5
Quirúrgico	11	-	11	10	1
Materno-Infantil	2	1	1	1	-
Psiquiátricos	6	1	5	3	2
Geriatría y Larga estancia	1	-	1	-	1
Monográficos	1	-	1	1	-
Otras	-	-	-	-	-
2006	50	14	36	27	9
General	28	11	17	12	5
Quirúrgico	11	-	11	10	1
Materno-Infantil	2	1	1	1	-
Psiquiátricos	6	1	5	3	2
Geriatría y Larga estancia	1	-	1	-	1
Monográficos	1	-	1	1	-
Otras	-	-	-	-	-

FUENTE: Datos provisionales. Comunidad de Madrid. Consejería de Sanidad. Servicio de Información Sanitaria

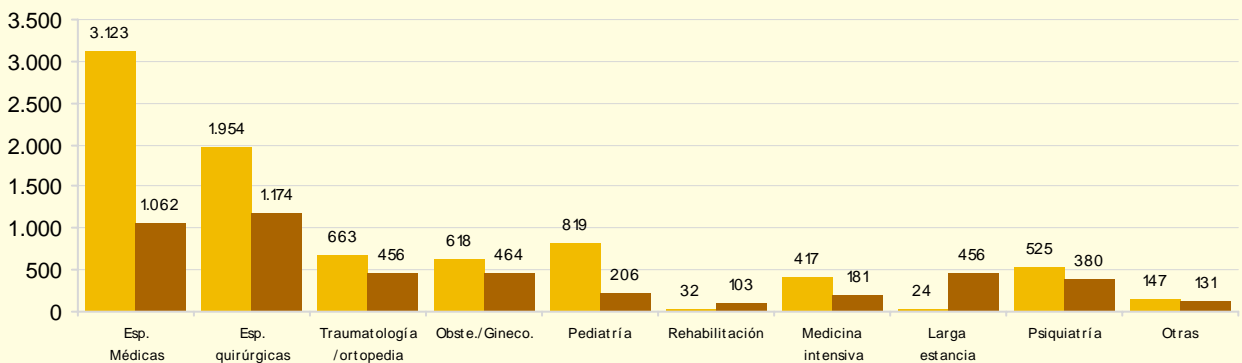
Centros hospitalarios por dependencia funcional según finalidad asistencial en 2006



1.2. Camas en funcionamiento por dependencia funcional según especialidad en 2006

Especialidad	TOTAL	Entidades Públicas		Entidades Privadas	
		Comunidad Autónoma y Admón. Local	Total	Privados no Benéficos y Mutuas Patronales	Privados Benéficos (Iglesia y Otros)
CAMAS	12.935	8.322	4.613	3.374	1.239
Especialidades médicas	4.185	3.123	1.062	807	255
Especialidades quirúrgicas	3.128	1.954	1.174	1.000	174
Traumatología y ortopedia	1.119	663	456	352	104
Obstetricia y Ginecología	1.082	618	464	331	133
Obstetricia	640	395	245	160	85
Ginecología	442	223	219	171	48
Pediatría	1.025	819	206	131	75
Medicina	517	434	83	51	32
Cirugía	192	170	22	10	12
Neonatología	237	164	73	51	22
Intensivos neo.	79	51	28	19	9
Rehabilitación	135	32	103	-	103
Medicina intensiva	598	417	181	152	29
U.C.I.	459	305	154	125	29
Unidad coronarios	130	103	27	27	-
Unidad quemados	9	9	-	-	-
Larga estancia	480	24	456	313	143
Psiquiatría	905	525	380	284	96
Agudos	594	333	261	167	94
Larga estancia	311	192	119	117	2
Otras	278	147	131	4	127

FUENTE: Datos provisionales. Comunidad de Madrid. Consejería de Sanidad. Servicio de Información Sanitaria

Camas por especialidad y por dependencia funcional en 2006


1.3. Personal en atención especializada y en formación por dependencia funcional según categoría profesional en 2006

Personal	Entidades Públicas		Entidades no públicas		
	TOTAL	Comunidad Autónoma y Admón. Local	Total	Privados no benéficos y Mutuas Patronales	Privados Benéficos (Iglesia y Otros)
Total	57.803	41.445	13.537	10.709	2.828
Personal atención especializada	54.982	41.445	13.537	10.709	2.828
Personal directivo y gestión	505	311	194	160	34
Personal sanitario	39.615	29.028	10.587	8.253	2.334
Médicos	10.479	6.417	4.062	3.036	1.026
Especialidades Médicas	2.686	2.071	615	481	134
Especialidades Quirúrgicas	2.407	1.068	1.339	1.087	252
Traumatología	815	356	459	316	143
Obstetricia-Ginecología	835	389	446	297	149
Pediatría	465	295	170	102	68
Psiquiatría	289	229	60	37	23
Servicios Centrales	1.952	1.521	431	308	123
U.C.I.	442	226	216	167	49
Rehabilitación	129	106	23	16	7
Urgencias-Guardia	459	156	303	225	78
Farmacéuticos	138	78	60	52	8
Otros Títulos Superiores	188	128	60	45	15
Enfermería	14.656	12.050	2.606	2.122	484
ATS-DUE	13.830	11.410	2.420	2.013	407
Matronas	318	233	85	60	25
Fisioterapeutas-T.O.	508	407	101	49	52
Otros Títulos Medios	196	15	181	165	16
Ayudantes Sanitarios	13.762	10.322	3.440	2.727	713
Auxiliar Clínica	11.235	8.396	2.839	2.194	645
Técnicos Sanitarios	2.527	1.926	601	533	68
Otros	196	18	178	106	72
Personal no Sanitario	14.862	12.106	2.756	2.296	460
Asistentes Sociales	145	129	16	8	8
Personal de Oficinos	9.110	7.576	1.534	1.275	259
Otros Títulos Superiores	97	59	38	31	7
Otros Títulos Medios	160	103	57	43	14
Administrativos	5.313	4.230	1.083	919	164
Otros	37	9	28	20	8
Personal en Formación	2.821	2.655	166	146	20
M.I.R.	2.637	2.492	145	145	-
Otros residentes	100	99	1	1	-
Matronas	52	52	-	-	-
Otros postgrados	32	12	20	-	20

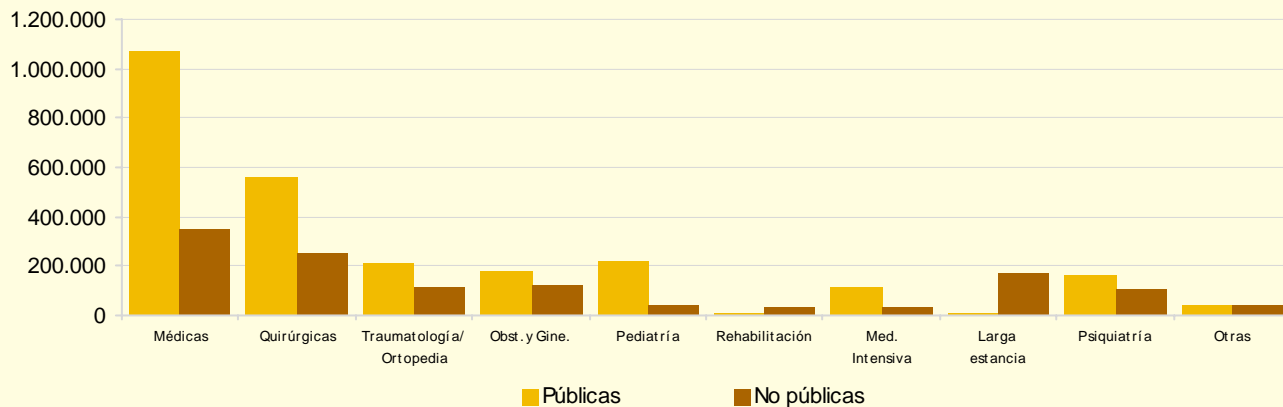
FUENTE: Datos provisionales. Comunidad de Madrid. Consejería de Sanidad. Servicio de Información Sanitaria

1.4. Estancias por dependencia funcional de los hospitales según especialidad en 2006

Especialidades	Entidades Públicas		Entidades No Públicas		
	TOTAL	Comunidad Autónoma y Admón. Local	Total	Privados No Benéficos y Mutuas Patronales	Privados Benéficos (Iglesia y Otros)
Total	3.831.428	2.572.678	1.258.750	911.273	347.477
Médicas	1.423.882	1.074.212	349.670	268.711	80.959
Quirúrgicas	813.179	561.278	251.901	220.860	31.041
Traumatología y Ortopedia	321.025	207.478	113.547	89.310	24.237
Obstetricia y Ginecología	293.191	174.963	118.228	81.115	37.113
Obstetricia	195.696	124.382	71.314	46.165	25.149
Ginecología	97.495	50.581	46.914	34.950	11.964
Pediatría	262.399	219.432	42.967	26.468	16.499
Medicina	131.159	110.757	20.402	11.265	9.137
Cirugía	46.338	42.822	3.516	950	2.566
Neonatología	63.198	49.241	13.957	9.896	4.061
Intensivos	21.704	16.612	5.092	4.357	735
Rehabilitación	39.019	8.647	30.372	-	30.372
Medicina Intensiva	149.932	115.343	34.589	30.339	4.250
U.C.I	113.976	84.192	29.784	25.534	4.250
Unidad Coronarios	32.359	27.554	4805	4.805	-
Unidad Quemados	3.597	3.597	-	-	-
Larga estancia	174.676	6.890	167.786	113.476	54.310
Psiquiatría	269.633	162.128	107.505	79.726	27.779
Agudos	167.328	93.490	73.838	46.789	27.049
Larga estancia	102.305	68.638	33.667	32.937	730
Otras	84.492	42.307	42.185	1.268	40.917

FUENTE: Datos provisionales. Comunidad de Madrid. Consejería de Sanidad. Servicio de Información Sanitaria

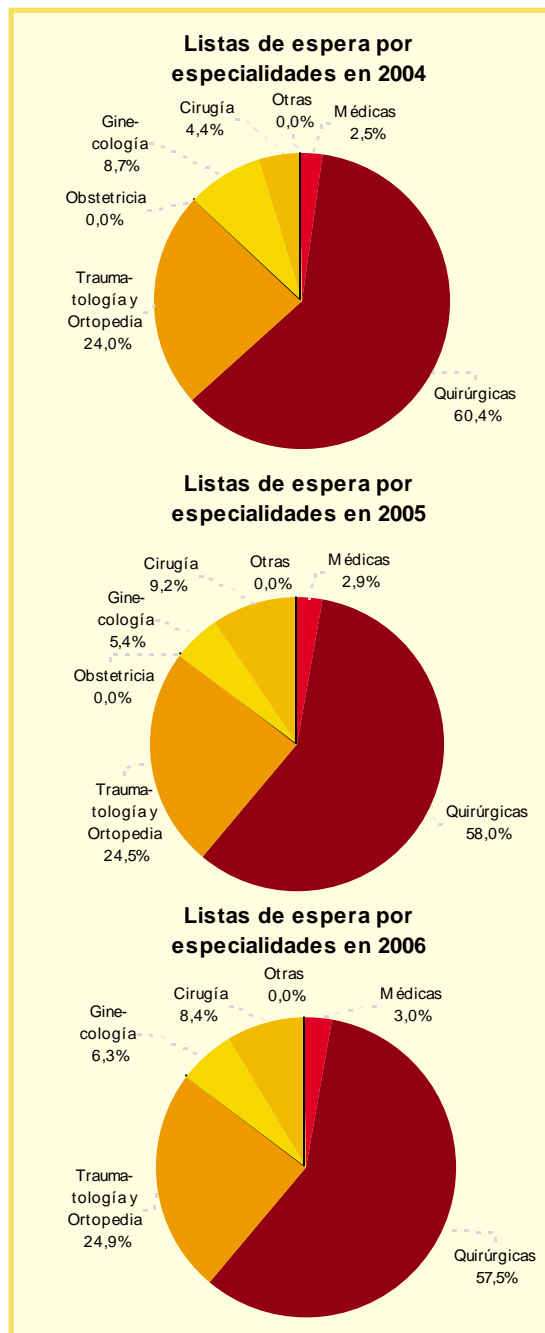
Estancias en los Hospitales por especialidades según dependencia funcional en 2006



1.5. Listas de espera de hospitalización por dependencia funcional según especialidad

Especialidades	TOTAL	Entidades Públicas	Entidades No Públicas
2004	17.858	17.183	675
Médicas	437	435	2
Quirúrgicas	10.458	10.123	335
Traumatología y Ortopedia	4.145	3.894	251
Obstetricia y Ginecología	1.498	1.418	80
Obstetricia	-	-	-
Ginecología	1.498	1.418	80
Pediatría	1.314	1.307	7
Medicina	555	555	-
Cirugía	759	752	7
Rehabilitación	-	-	-
Larga estancia	-	-	-
Psiquiatría	-	-	-
Otras	6	6	-
2005	14.912	14.608	304
Médicas	431	431	-
Quirúrgicas	8.653	8.451	202
Traumatología y Ortopedia	3.654	3.579	75
Obstetricia y Ginecología	805	778	27
Obstetricia	-	-	-
Ginecología	805	778	27
Pediatría	1.366	1.366	-
Medicina	-	-	-
Cirugía	1.366	1.366	-
Rehabilitación	-	-	-
Larga estancia	-	-	-
Psiquiatría	-	-	-
Otras	3	3	-
2006	17.802	17.417	385
Médicas	535	323	212
Quirúrgicas	10.229	10.188	41
Traumatología y Ortopedia	4.425	4.331	94
Obstetricia y Ginecología	1.113	1.075	38
Obstetricia	-	-	-
Ginecología	1.113	1.075	38
Pediatría	1.500	1.500	-
Medicina	-	-	-
Cirugía	1.500	1.500	-
Rehabilitación	-	-	-
Larga estancia	-	-	-
Psiquiatría	-	-	-
Otras	-	-	-

FUENTE: Datos provisionales. Comunidad de Madrid. Consejería de Sanidad. Servicio de Información Sanitaria



1.6. Compras y gastos por dependencia funcional según concepto (miles de €)

Conceptos	TOTAL GENERAL		Entidades Públicas		Entidades No Públicas	
	Total	%	Total	%	Total	%
2005	3.395.286	100,00	2.736.173	100,00	659.113	100,00
Compras	1.156.589	34,1	894.440,2	32,7	262.148,5	39,8
Fármacos	490.633	14,45	412.297	15,07	78.335	11,88
Prod. alimenticios	18.470	0,54	11.660	0,43	6.810	1,03
Serv. asist. otras empresas	122.750	3,62	48.891	1,79	73.859	11,21
Serv. no asist. otras empresas	123.575	3,64	91.173	3,33	32.403	4,92
Otros	401.161	11,82	330.419	12,08	70.742	10,73
Variaciones existencias	-4.505	-0,13	-3.332	-0,12	-1.173	-0,18
Serv. Exteriores	164.018	4,83	105.793	3,87	58.225	8,83
Tributos	12.223	0,36	3.537	0,13	8.687	1,32
Personal	1.817.126	53,52	1.544.691	56,45	272.435	41,33
Sueldos	1.410.760	41,55	1.198.495	43,80	212.265	32,20
Seguridad Social	391.355	11,53	335.408	12,26	55.947	8,49
Otros	15.011	0,44	10.788	0,39	4.223	0,64
Otros gastos de gestión	1.209	0,04	16	0,00	1.193	0,18
Gastos financieros	4.705	0,14	-	0,00	4.705	0,71
Otros gastos excepcionales	7.146	0,21	232	0,01	6.914	1,05
Dotación para amortización	74.914	2,21	31.605	1,16	43.309	6,57
Dotaciones a las previsiones	161.861	4,77	159.192	5,82	2.669	0,40
2006	3.426.680	100,00	2.670.517	100,00	756.163	100,00
Compras	1.176.131	34,32	881.529	33,01	294.603	38,96
Fármacos	483.177	14,10	395.547	14,81	87.630	11,59
Prod. alimenticios	18.182	0,53	10.888	0,41	7.294	0,96
Serv. asist. otras empresas	139.670	4,08	54.359	2,04	85.311	11,28
Serv. no asist. otras empresas	127.073	3,71	92.140	3,45	34.933	4,62
Otros	408.030	11,91	328.595	12,30	79.436	10,51
Variaciones existencias	-918	-0,03	704	0,03	-1.622	-0,21
Serv. Exteriores	180.390	5,26	110.414	4,13	69.976	9,25
Tributos	9.083	0,27	2.546	0,10	6.537	0,86
Personal	1.949.900	56,90	1.640.389	61,43	309.511	40,93
Sueldos	1.519.573	44,35	1.277.792	47,85	241.781	31,97
Seguridad Social	416.108	12,14	353.042	13,22	63.066	8,34
Otros	14.219	0,41	9.555	0,36	4.664	0,62
Otros gastos de gestión	1.754	0,05	-	-	1.754	0,23
Gastos financieros	7.362	0,21	-	-	7.362	0,97
Otros gastos excepcionales	7.756	0,23	1.695	0,06	6.060	0,80
Dotación para amortización	91.714	2,68	33.034	1,24	58.680	7,76
Dotaciones a las previsiones	3.508	0,10	206	0,01	3.302	0,44

FUENTE: Datos Provisionales. Comunidad de Madrid. Consejería de Sanidad. Servicio de Información Sanitaria

2. Servicios municipales de salud

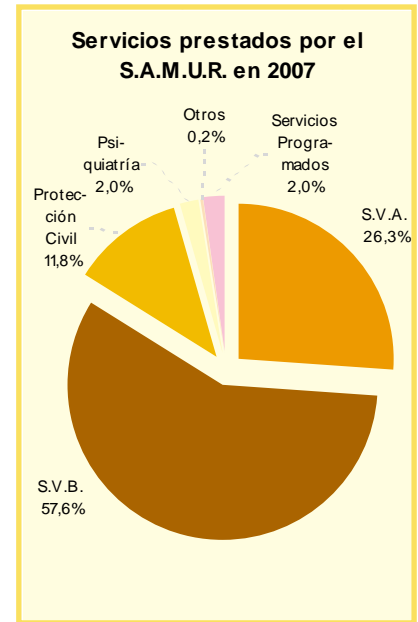
2.1. Servicios prestados por el S.A.M.U.R.

Mes	TOTAL	S.V.A.	S.V.B.	Protec- ción Civil	Psi- quiatria	Otros	Servicios Progra- mados	Unidad con Psicó- logos
2005	108.386	30.940	59.262	12.718	2.706	1.515	1.245	..
2006	117.223	28.630	64.972	15.507	2.553	3.904	1.657	..
2007	123.628*	32.533	71.242	14.609	2.466	299	2.479	564*
Enero	9.329	2.227	5.599	1.116	197	26	164	71
Febrero	9.030	2.201	5.374	1.125	192	9	129	54
Marzo	10.129	2.493	6.037	1.178	222	17	182	59
Abril	9.747	2.389	5.912	1.064	210	23	149	67
Mayo	10.925	2.759	6.766	857	211	19	313	77
Junio	11.217	2.876	6.787	950	211	18	375	57
Julio	10.190	2.820	5.382	1.595	222	35	136	45
Agosto	8.604	2.345	4.711	1.222	200	21	105	38
Septiembre	10.786	3.073	5.955	1.227	201	23	307	24
Octubre	11.290	3.207	6.260	1.410	213	33	167	33
Noviembre	10.968	3.012	6.076	1.464	195	9	212	25
Diciembre	11.413	3.131	6.383	1.401	192	66	240	14

* La actividad de la Unidad con Psicólogo no está incluida en el total (123.628)

NOTA: S.V.A.: Transporte con unidades de "Soporte Vital Avanzado" S.V.B.: Transporte con unidades de "Soporte Vital Básico". Psiquiatría: Transporte especializado para servicios psiquiátricos

FUENTE: Área de Gobierno de Seguridad y Servicios a la Comunidad. Dirección General de Emergencias



2.2. Personas atendidas individualmente por programas de actuación en los Centros Madrid Salud (CMS)

	TOTAL	Infanto Juvenil	Adulto	Mayor Drogas	Vacu- nación	Salud Mental	Ginecólogo	Trabajador/a Social	
2007	223.434	27.266	70.135	14.239	88	18.820	27.093	62.594	3.199
Arganzuela	15.557	1.773	4.199	1.247	1	1.984	2.137	4.216	-
Carabanchel	18.977	1.848	5.735	921	9	3.492	1.583	5.246	143
Centro	15.684	1.065	5.948	351	4	1.037	2.416	4.863	-
C. Lineal	16.141	1.598	5.398	363	-	1.583	1.764	5.406	29
Chamberí	19.587	2.401	7.118	2.178	1	1.605	815	5.222	247
Fuencarral	18.392	2.038	4.316	810	-	2.976	4.299	3.953	-
Hortaleza	17.414	1.933	5.953	1.455	1	927	1.037	5.937	171
Latina	6.938	1.150	2.401	659	39	815	479	1.380	15
Puente de Vallecas	8.523	1.707	3.359	408	-	91	377	1.938	643
Retiro	7.715	511	2.330	768	2	244	1.184	2.375	301
San Blas*	1.692	113	421	154	-	363	-	427	214
Tetuán	17.409	3.700	5.377	814	10	1.379	848	5.182	99
Villa de Vallecas	21.800	1.424	7.907	1.344	13	850	5.148	4.910	204
Vicálvaro	17.343	1.288	4.631	1.203	1	647	3.027	6.148	398
Villaverde	20.262	4.717	5.042	1.564	7	827	1.979	5.391	735

*Funcionamiento desde Septiembre 2007

FUENTE: Madrid-Salud. Gerencia Madrid-Salud

2.3. Servicios prestados por el Centro de Diagnóstico Médico y Laboratorio de Análisis Clínicos *

Servicios	2003	2004	2005	2006	2007
TOTAL	79.999	93.133	82.241	132.906	122.039
Ansiedad y estrés	3.839	3.084	3.361
Programa de Prevención SIDA y ETS	5.368	4.590	5.024	6.350	8.241
Diabetes y Obesidad	3.409	3.487	3.572	4.059	4.391
Medicina interna	1.967	2.182	2.196	3.318	1.881
Programa Tuberculosis	2.014	3.181	1.538	3.066	2.882
Psiquiatría	1.020	1.192	1.022	185	..
Radiología general. Diagnóstico por imagen			
Radiografías	1.160	1.294	1.349	1.713	1.831
Ecografías (general y andrológica)	224	232	1.159	722	192
Densitometrías	9.405	8.953	8.582	9.738	10.765
Radiología mamaria			
Mamografías	17.155	17.760	15.747	17.189	18.663
Ecografías	3.495	3.550	3.358	2.549	2.912
Punciones y biopsia de mama; PAAF, (estereotáxica)	-	-	-	274	272
Ecografía Ginecológica	11.274	12.935	11.333	10.942	9.183
Intervenciones quirúrgicas ⁽¹⁾	600	462	200	187	..
Consulta de cirugía	142	903	200	..	699
Programa de Menopausia	2.621	2.733	-
Consulta de Ginecología y P. Fam.	6.343	6.621	4.900	5.701	3.941
Consulta de Anestesia	439	245	653	623	38
Consulta de Trabajo Social	321	766	707	491	418
Consulta de Urología	1.130	1.213	1.572	1.732	869
Ecografía de Próstata	672	913	325	529	795
Grupos Educativos (EPS)	286	374	-
Pacientes de Grupos Educativos (EPS)	5.308	4.326	-
Dermatología y Prevención de cáncer de Piel	-	2.848	3.645	2.698	824
Oftalmología	-	1.479	1.591	1.143	1.920
Otorrinolaringología	-	762	793	660	1.279
Traumatología	-	176	332	101	221
Inmunoprofilaxis Humana de la Rabia	-	3.812	3.972	5.648	6.432
Otras actividades	1.664	2.617	-	2.652	..
Medicina general estudio básico de salud				3.642	808
Enfermería				6.997	5.794
Extracciones	3.917	3.527	4.632	2.289	..
Laboratorio analisis clínicos/				33.427	34.624
Anatomía patológica				-	-
Citologías	-	-	-	31.415	32.727
Biopsias	-	-	-	1.034	1.074
Otras	-	-	-	978	823

El incremento en las cifras de servicios prestados (2006) está en relación con el perfeccionamiento en los medios de recogida de información (medios electrónicos) en la inclusión de nuevos servicios y en la inclusión de la actividad de los laboratorios de análisis clínicos y anatomía patológica, de forma que un usuario, puede según el programa de asistencia prestada, recibir uno o varios servicios.

FUENTE: Madrid-Salud. Gerencia Madrid-Salud

2.4. Servicios de Urgencia prestados por el Centro de Apoyo a Seguridad (CAS) según tipo de asistencia

Tipo de asistencia	2005		2006		2007	
	Nº de casos	Porcentaje	Nº de casos	Porcentaje	Nº de casos	Porcentaje
Total	4.295	100,00	4.797	100,00	4.966	100,00
Agresiones	2.993	69,69	3.289	68,56	3.127	62,97
Alcoholemia	119	2,77	110	2,29	133	2,68
Maltrato	418	9,73	397	8,28	477	9,61
Otras patologías*	765	17,81	1.001	20,87	1.229	24,75

*Se incluyen en otras patologías: autolesiones, intoxicaciones, tráfico y otras drogodependencias

FUENTE: Madrid-Salud. Gerencia Madrid-Salud

2.5. Servicios prestados por la Empresa Mixta de Servicios Funerarios S.A. por tipo de servicio

	2001	2002	2003	2004	2005	2006	2007
Servicios	27.198	26.895	26.987	25.480	24.445	23.006	23.197
Municipio de Madrid	19.025	18.449	18.572	17.357	14.916	13.988	13.742
Gratuitos	294	301	239	208	179	196	159
Procedentes de otros municipios	5.362	5.462	5.459	5.090	4.890	4.264	4.413
Procedentes del municipio	2.517	2.683	2.717	2.825	4.460	4.558	4.883
Salas-Velatorios	20.742	20.468	20.582	19.190	16.409	15.166	14.889
Destino de los Servicios ⁽¹⁾	19.319	18.750	18.811	17.565	15.095	14.184	13.901
Inhumaciones	9.829	9.330	9.092	8.278	6.928	6.152	6.083
Incineración	5.428	5.682	5.951	5.705	5.252	5.155	5.233
Traslados	4.062	3.738	3.768	3.582	2.915	2.877	2.585
Actividad de cementerios							
Concesiones de unidades de enterramiento	10.871	10.133	10.914	8.821	8.782	7.744	7.571
Sepulturas 99 años	744	467	498	536	445	428	366
Nichos 99 años	2.414	2.430	2.036	2.027	2.203	1.622	1.889
Columbarios 99 años	2.616	2.266	3.671	2.062	2.171	2.149	1.989
Capillas 99 años	13	8	8	14	9	9	5
Nichos 10 años	5.084	4.962	4.701	4.182	3.954	3.536	3.322
Exhumaciones	8.364	12.287	6.053	6.543	7.040	5.796	5.258
Restos cadavéricos reclamados por vencimiento concesión	2.754	3.249	1.856	2.001	2.081	1.832	1.535
Restos cadavéricos no reclamados	5.610	9.038	4.197	4.542	4.959	3.964	3.723
Incineraciones	9.468	10.389	9.711	9.508	10.101	9.872	9.839
Incineraciones de cadáveres	7.579	7.875	8.188	7.896	8.396	8.356	8.626
Incineraciones de restos	1.889	2.514	1.523	1.612	1.705	1.516	1.213
Otros conceptos	23.153	23.432	22.100	21.332	21.489	19.379	19.861
Reducciones de restos	1.845	1.974	1.830	1.994	1.796	1.727	2.003
Traslado de cadáveres y restos	153	283	220	198	271	237	226
Expedición de títulos	21.155	21.175	20.050	19.140	19.422	17.415	17.632

(1) Servicios atendidos de fallecidos en Madrid

FUENTE: Empresa Mixta de Servicios Funerarios de Madrid, S.A.

3. Causas de muerte

3.1. Defunciones de residentes en la Ciudad de Madrid clasificadas por Distrito según causa de muerte en 2006

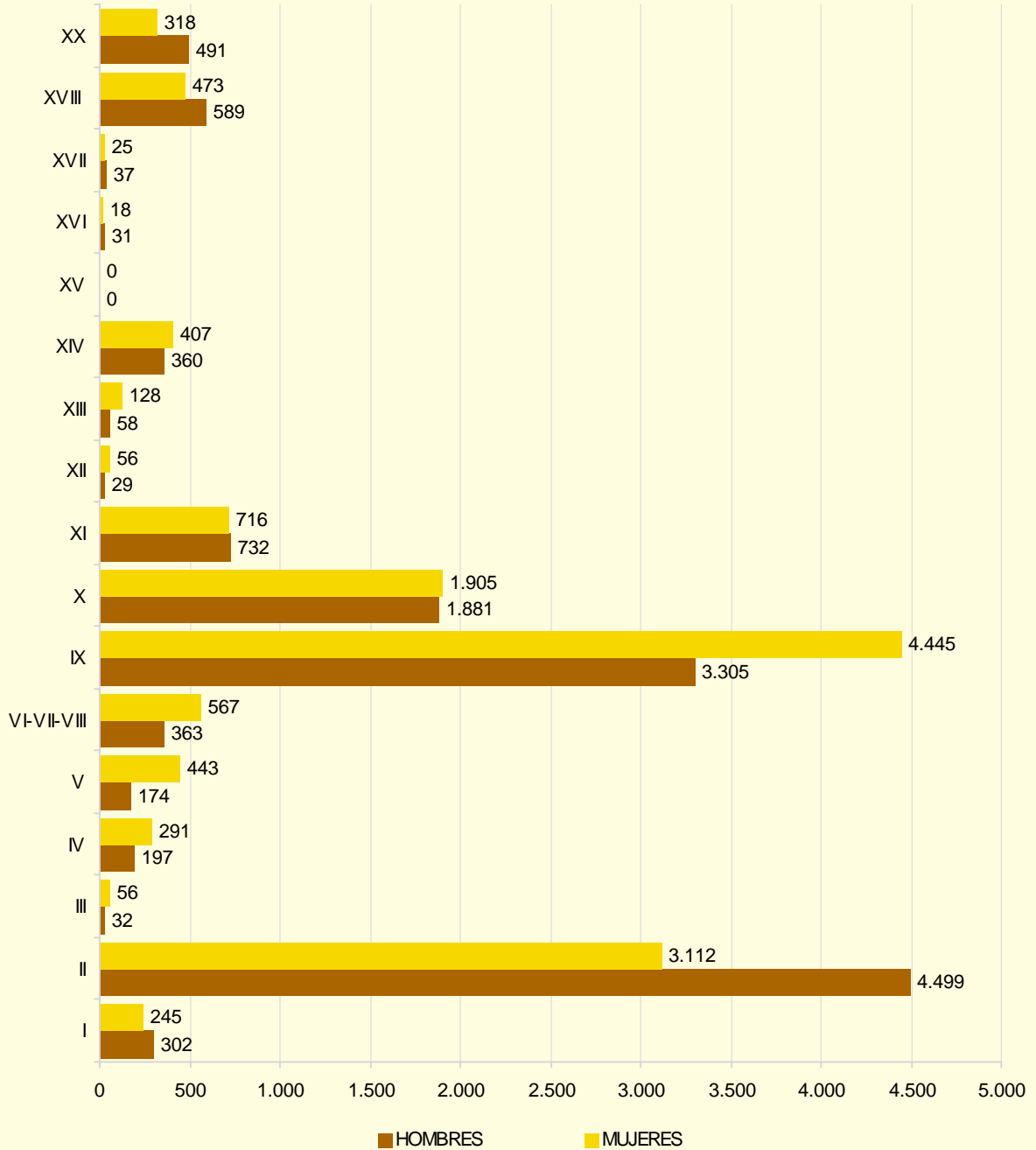
Distrito	Causa de muerte																	
	Total	I	II	III	IV	V	VI-VII-VIII	IX	X(*)	XI	XII	XIII	XIV	XV	XVI	XVII	XVIII	XX
TOTAL	26.285	547	7.611	88	488	617	930	7.750	3.786	1.448	85	186	767	-	49	62	1.062	809
01. Centro	1.448	39	358	7	29	30	33	447	223	91	1	16	47	-	6	5	77	39
02. Arganzuela	1.225	23	318	1	14	21	43	382	202	83	4	9	44	-	-	2	40	39
03. Retiro	1.165	17	337	7	13	30	40	340	173	59	3	11	35	-	6	5	52	37
04. Salamanca	1.569	31	409	4	33	39	52	514	244	82	6	14	45	-	-	1	55	40
05. Chamartín	1.324	24	372	5	15	36	51	411	187	68	5	15	39	-	2	2	53	39
06. Tetuán	1.384	30	409	7	41	33	48	414	185	66	1	13	38	-	1	2	55	41
07. Chamberí	1.615	31	417	5	25	46	66	517	235	94	13	11	54	-	4	2	59	36
08. Fuencarral-El Pardo	1.456	25	482	5	29	32	53	403	201	78	6	8	41	-	2	3	45	43
09. Moncloa-Aravaca	989	17	270	5	16	36	37	309	132	60	5	11	33	-	-	-	35	23
10. Latina	2.046	54	649	8	50	36	68	559	296	102	4	12	54	-	2	4	82	66
11. Carabanchel	2.140	37	623	6	43	62	84	615	305	107	3	9	57	-	5	3	93	88
12. Usera	1.166	33	322	4	22	27	43	337	156	78	3	11	45	-	4	3	43	35
13. Pte. Vallecas	1.955	52	592	4	25	29	58	555	279	131	4	13	43	-	3	2	91	74
14. Moratalaz	796	20	261	3	9	10	30	233	103	29	3	1	28	-	4	2	37	23
15. Ciudad Lineal	1.918	34	575	5	32	36	75	574	266	115	9	10	48	-	2	7	70	60
16. Hortaleza	997	19	307	3	15	37	36	296	124	38	3	6	34	-	2	3	40	34
17. Villaverde	984	21	302	3	32	27	46	249	154	44	4	7	26	-	3	5	37	24
18. Villa Vallecas	393	7	110	1	5	11	11	99	71	22	1	2	13	-	1	2	18	19
19. Vicálvaro	310	7	101	1	2	5	10	79	43	20	1	2	7	-	-	2	16	14
20. San Blas	1.180	25	318	3	30	28	34	352	181	75	4	4	32	-	2	5	54	33
21. Barajas	225	1	79	1	8	6	12	65	26	6	2	1	4	-	-	2	10	2

(*) Hasta el año 2003 incluido, la broncoaspiración se condiciaba en enfermedades del sistema respiratorio X, en el año 2004 pasa a incluirse en causas externas de traumatismos y envenenamientos XX

FUENTE: Instituto de Estadística de la Comunidad de Madrid. Estadística de Movimiento Natural de la Población, 2006. www.madrid.org/iestadis

- | | |
|---|--|
| I. Enfermedades infecciosas y parasitarias | XI. Enfermedades del aparato digestivo |
| II. Tumores | XII. Enfermedades de la piel y del tejido celular subcutáneo |
| III. Enfermedades de la sangre y de los órganos hematopoyéticos | XIII. Enfermedades del sistema osteomuscular y del tejido conjuntivo |
| IV. Enfermedades de las glándulas endocrinas, de la nutrición, del metabolismo y trastornos de la inmunidad | XIV. Enfermedades del sistema genitourinario |
| V. Trastornos mentales y del comportamiento | XV. Embarazo, parto y puerperio |
| VI-VIII. Enfermedades del sistema nervioso y de los órganos de los sentidos | XVI. Ciertas infecciones originadas en el período perinatal |
| IX. Enfermedades del aparato circulatorio | XVII. Malformaciones congénitas, deformidades y anomalías cromosómicas |
| X. Enfermedades del aparato respiratorio | XVIII. Signos, síntomas y estados morbosos mal definidos |
| | XX. Causas externas de traumatismos y envenenamientos |

Defunciones de residentes en la Ciudad de Madrid clasificadas por causa de muerte y sexo en 2006



Fuentes, notas y conceptos del Capítulo 11

1. Salud. Establecimientos sanitarios.

Comunidad de Madrid. Consejería de Sanidad. Servicio de Información Sanitaria

El Servicio de Información Sanitaria realiza anualmente la "Estadística de Establecimientos Sanitarios con Régimen de Internado".

Camas en funcionamiento: Conjunto de camas destinadas a la atención continuada de pacientes ingresados (incluye incubadoras fijas y camas destinadas a cuidados especiales) que estén efectivamente funcionando en el hospital, ocupadas o no, incluyendo las que, sin ser parte de la dotación fija, se hallen realmente ocupadas.

Finalidad Asistencial del Centro Hospitalario: Especialidad médica a la que están dedicadas más del 65% de las camas en funcionamiento del centro. En el caso de que ninguna especialidad alcance dicho porcentaje, se considera al centro como hospital general.

Equipamiento Sanitario (en funcionamiento):

- Incubadoras fijas y en funcionamiento destinadas a la atención continuada del paciente.
- Quirófanos: Salas destinadas a la intervención o asistencia quirúrgica al enfermo y con dotación de mesa de operaciones y resto de elementos necesarios para ser utilizadas.
- Partitorios: Salas destinadas a parir y dotadas específicamente para ello, excluyendo quirófanos.

Estancia: Camas ocupadas por días de ocupación

Frecuentación: Número de consultas asistenciales por habitante

Presión asistencial: Número de consultas por profesional / día

Índice de ocupación: Número de estancias / (Promedio de camas en funcionamiento x 365 días), expresado en porcentaje

Presión de urgencias: Número de ingresos urgentes / (Número de ingresos programados + Número de ingresos urgentes) expresado en porcentaje.

2. Servicios municipales de salud

Información relativa a la actividad desarrollada por el SAMUR (Servicio de Asistencia Municipal de Urgencia y Rescate), por los diferentes centros dependientes de Madrid Salud y por la Empresa Mixta de Servicios Funerarios de Madrid S.A.

3. Salud. Causas de muerte

Instituto de Estadística de la Comunidad de Madrid. Estadísticas del Movimiento Natural de la Población

Las causas de defunción registradas en el certificado médico son todas aquellas enfermedades, estados morbosos o lesiones que produjeron la muerte o que contribuyeron a ella y las circunstancias del accidente o violencia que produjeron dichas lesiones. Con objeto de codificar una sola causa de mortalidad, la causa básica para tabulación es seleccionada sobre la base de la información contenida en el Boletín Estadístico de Defunción de acuerdo con las reglas recomendadas por la Clasificación Internacional de Enfermedades 9ª Revisión (CIE 9).