

Capítulo XII

Servicios Sociales



1. Atención en los Servicios Generales

- 1.1. Personas atendidas en la Unidad de Primera Atención en los Centros de Servicios Sociales
- 1.2. Prestaciones sociales de carácter económico por Distrito según tipo de ayuda

2. Atención a las Personas Mayores

- 2.1. Número medio de usuarios atendidos simultáneamente por el Servicio de Ayuda a Domicilio por Distrito
- 2.2. Usuarios de Teleasistencias domiciliarias municipales por Distrito
- 2.3. Media mensual de usuarios de Centros de Día Municipales y concertados por Distrito

3. Atención a Menores y Familias

- 3.1. Equipos de trabajo con menores y familias (ETMF)
- 3.2. Centros de Atención a la Infancia (CAI)
- 3.3. Centros de Atención a la Infancia (CAI) Familias, menores y adultos atendidos
- 3.4. Servicio de Educación Social. Familias y personas atendidas
- 3.5. Consultas atendidas por el Servicio de Orientación Jurídica por Distrito

4. Atención a Personas sin Hogar

- 4.1. Ingresos, estancias y características de las personas acogidas en el Centro de Acogida San Isidro
- 4.2. Prestaciones básicas (media diaria) en el Centro de Acogida San Isidro
- 4.3. Número de usuarios en proyectos de rehabilitación y reinserción laboral
- 4.4. Personas atendidas por la Unidad Móvil de Emergencias Sociales

5. Cooperación al desarrollo

- 5.1. Proyectos de Cooperación al Desarrollo subvencionados por áreas geográficas

Fuentes, notas y conceptos del Capítulo 12

1. Atención en los Servicios Generales

1.1. Personas atendidas en la Unidad de Primera Atención en los Centros de Servicios Sociales

Distrito	2005	2006	2007
TOTAL	93.233	99.723	103.929
01. Centro	6.008	6.113	6.617
02. Arganzuela	3.993	3.552	4.306
03. Retiro	2.623	2.815	2.339
04. Salamanca	3.456	3.580	3.432
05. Chamartín	2.294	3.210	3.088
06. Tetuán	4.969	5.976	5.757
07. Chamberí	3.450	3.967	4.161
08. Fuencarral-El Pardo	5.634	5.615	5.536
09. Moncloa-Aravaca	2.575	3.238	3.607
10. Latina	7.984	8.711	9.555
11. Carabanchel	7.504	7.658	7.874
12. Usera	4.856	4.913	5.413
13. Puente de Vallecas	11.220	11.364	11.527
14. Moratalaz	2.853	2.773	3.127
15. Ciudad Lineal	7.556	9.214	8.302
16. Hortaleza	3.461	3.429	3.571
17. Villaverde	3.658	4.569	5.838
18. Villa de Vallecas	2.304	2.341	2.223
19. Vicálvaro	1.792	1.786	2.505
20. San Blas	4.185	4.094	4.276
21. Barajas	858	805	875

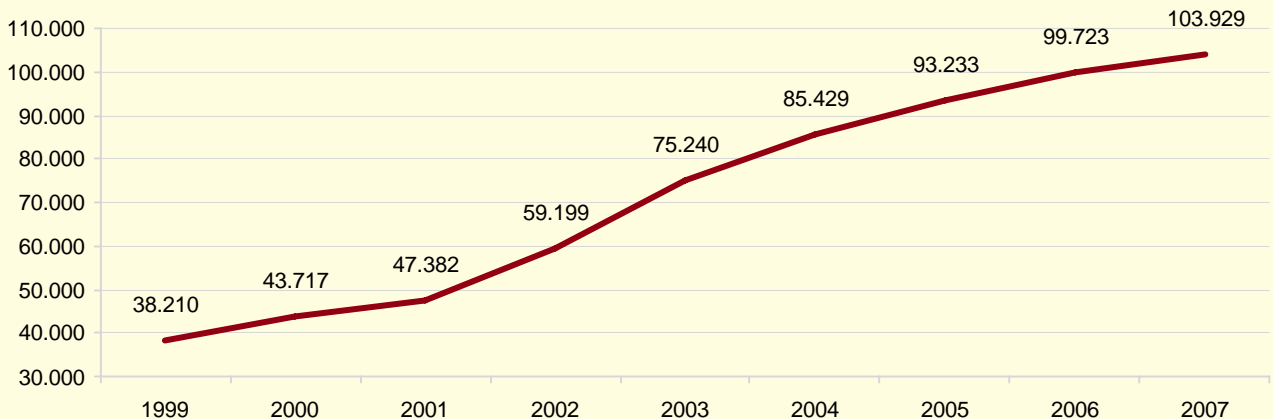
FUENTE: Área de Gobierno de Familia y Servicios Sociales
Dirección General Servicios Sociales y Atención a la Dependencia

1.2. Prestaciones sociales de carácter económico por Distrito según tipo de ayuda en 2007

Distrito	Total beneficiarios	Total ayuda	Tipo de Ayuda (€)		
			Periódicas	Puntuales	Emergencia
TOTAL	6.086	5.184.655	2.114.363	1.403.317	1.666.975
01. Centro	181	307.476	46.823	42.760	217.893
02. Arganzuela	381	117.285	56.751	29.285	31.250
03. Retiro	144	134.168	92.693	21.649	19.826
04. Salamanca	100	145.661	31.674	26.616	87.371
05. Chamartín	191	214.575	78.109	21.460	115.006
06. Tetuán	323	383.079	222.672	14.161	146.246
07. Chamberí	88	162.679	75.946	29.894	56.838
08. Fuencarral-El Pardo	423	385.181	109.950	133.198	142.033
09. Moncloa-Aravaca	226	160.077	75.430	31.011	53.636
10. Latina	891	341.519	136.680	114.300	90.539
11. Carabanchel	477	468.360	234.642	6.381	227.336
12. Usera	319	311.711	79.083	166.266	66.362
13. Puente de Vallecas	442	380.114	108.306	239.339	32.469
14. Moratalaz	288	200.632	130.109	65.356	5.167
15. Ciudad Lineal	177	263.815	59.723	138.780	65.312
16. Hortaleza	281	282.388	136.818	128.701	16.869
17. Villaverde	488	319.621	150.938	3.060	165.623
18. Villa de Vallecas	130	108.540	88.058	3.455	17.026
19. Vicálvaro	133	121.674	53.342	-	68.332
20. San Blas	289	299.426	87.376	175.617	36.433
21. Barajas	114	76.675	59.239	12.028	5.408

FUENTE: Área de Gobierno de Familia y Servicios Sociales. Dirección General Servicios Sociales y Atención a la Dependencia

Personas atendidas en la Unidad de Primera Atención en los Centros de Servicios Sociales



2. Atención a las Personas Mayores

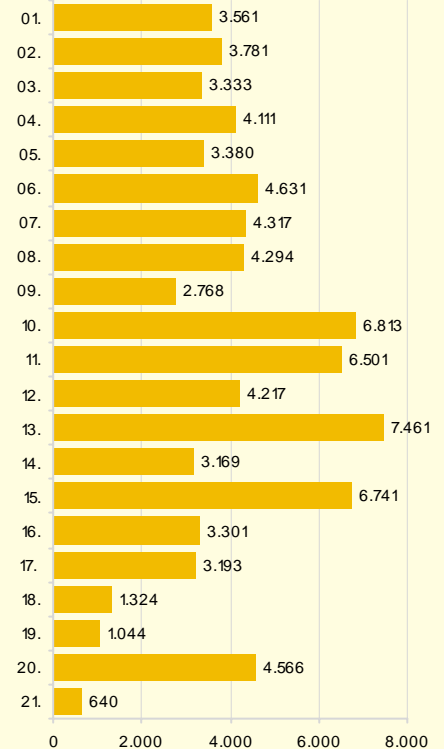
2.1. Nº. medio de usuarios atendidos simultáneamente por el Servicio de Ayuda a Domicilio por Distrito*

Distrito	2005		2006		2007	
	Dom- cilio	Usuarios	Dom- cilio	Usuarios	Dom- cilio	Usuarios
Total	31.150	35.943	35.323	41.329	44.258	52.847
01. Centro	1.641	1.778	1.649	1.832	1.922	2.192
02. Arganzuela	1.562	1.892	1.705	2.125	2.004	2.649
03. Retiro	785	904	872	1.040	999	1.189
04. Salamanca	1.195	1.386	1.418	1.675	1.668	1.982
05. Chamartín	684	816	871	992	1.390	1.583
06. Tetuán	1.853	2.377	2.130	2.724	2.477	3.146
07. Chamberí	1.203	1.303	1.157	1.272	1.524	2.184
08. Fuencarral-El Pardo	1.959	2.618	2.220	2.974	2.923	3.935
09. Moncloa-Aravaca	920	1.036	1.087	1.274	1.327	1.594
10. Latina	2.735	3.115	2.751	3.262	3.160	3.856
11. Carabanchel	2.814	2.964	3.194	3.381	4.387	4.692
12. Usera	1.892	2.023	1.838	1.954	2.764	2.919
13. Puente de Vallecas	3.169	3.276	3.803	3.927	4.332	4.454
14. Moratalaz	1.137	1.143	1.552	1.573	1.900	1.955
15. Ciudad Lineal	2.140	2.674	2.784	3.537	3.425	4.403
16. Hortaleza	1.305	1.698	1.539	2.026	2.036	2.706
17. Villaverde	1.312	1.519	1.893	2.364	1.851	2.310
18. Villa de Vallecas	532	557	638	661	769	814
19. Vicálvaro	466	466	488	491	620	623
20. San Blas	1.551	2.019	1.426	1.835	2.407	3.199
21. Barajas	295	379	308	410	373	462

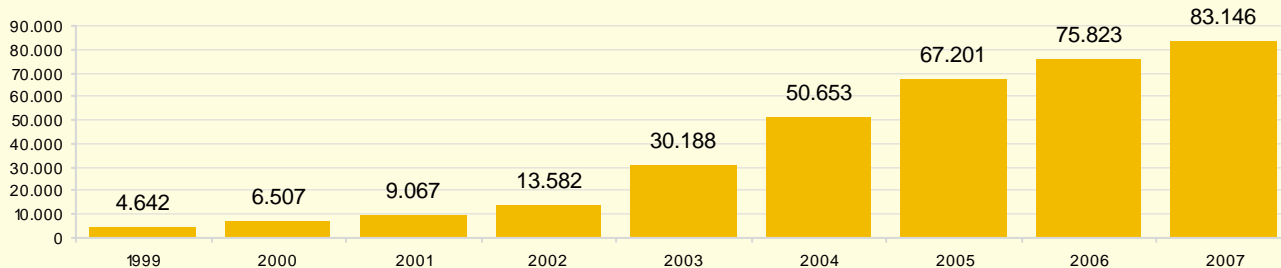
*Se trata de domicilios y usuarios totales atendidos en el año correspondiente

FUENTE: Área de Gobierno de Familia y Servicios Sociales. Dirección General de Mayores

Teleasistencias domiciliarias municipales subvencionadas por Distrito en 2007



Evolución del número de usuarios de Teleasistencias domiciliarias municipales y subvencionadas



2.2. Usuarios de Teleasistencias domiciliarias municipales por Distrito

Distrito	1999	2000	2001	2002	2003	2004	2005	2006	2007
TOTAL	4.642	6.507	9.067	13.582	30.188	50.653	67.201	75.823	83.146
01. Centro	386	505	628	905	1.724	2.769	3.374	3.497	3.561
02. Arganzuela	245	308	425	610	1.459	2.605	3.313	3.605	3.781
03. Retiro	128	178	237	311	932	1.918	2.792	3.103	3.333
04. Salamanca	145	201	265	349	1.049	2.288	3.270	3.800	4.111
05. Chamartín	101	135	177	284	1.000	1.824	2.593	3.061	3.380
06. Tetuán	313	390	615	1.057	1.963	2.999	3.792	4.287	4.631
07. Chamberí	223	299	390	550	1.529	2.951	3.798	4.108	4.317
08. Fuencarral-El Pardo	195	260	420	647	1.341	2.371	3.261	3.802	4.294
09. Moncloa-Aravaca	171	220	270	382	915	1.593	2.196	2.479	2.768
10. Latina	394	550	722	1.240	2.597	4.197	5.351	6.025	6.813
11. Carabanchel	316	450	670	938	2.674	4.138	5.168	5.861	6.501
12. Usera	200	302	441	605	1.380	2.593	3.447	3.874	4.217
13. Puente de Vallecas	500	790	1.126	1.455	2.900	4.386	5.804	6.667	7.461
14. Moratalaz	142	214	303	439	1.014	1.806	2.423	2.799	3.169
15. Ciudad Lineal	334	505	715	1.287	2.546	4.092	5.567	6.234	6.741
16. Hortaleza	170	230	341	538	1.132	1.908	2.626	2.966	3.301
17. Villaverde	189	293	416	597	1.254	1.909	2.413	2.845	3.193
18. Villa de Vallecas	109	138	176	247	519	798	992	1.156	1.324
19. Vicálvaro	92	118	144	179	375	347	780	899	1.044
20. San Blas	241	358	502	831	1.647	2.717	3.711	4.164	4.566
21. Barajas	48	63	84	131	238	444	530	591	640

FUENTE: Área de Gobierno de Familia y Servicios Sociales. Dirección General de Mayores

2.3. Media mensual de usuarios de Centros de Día Municipales y concertados por Distrito

Distrito	1999	2000	2001	2002	2003	2004	2005	2006	2007
TOTAL	877	1.162	1.296	1.087	1.668	1.941	4.018	4.597	6.957
01. Centro	41	49	86	70	75	76	146	168	287
02. Arganzuela	18	31	37	61	66	80	243	251	443
03. Retiro	57	80	73	60	59	73	141	177	471
04. Salamanca	49	63	61	16	59	65	263	165	334
05. Chamartín	1	4	11	-	18	20	109	66	210
06. Tetuán	44	51	81	-	67	89	252	252	478
07. Chamberí	49	49	51	58	68	75	105	125	234
08. Fuencarral-El Pardo	56	111	119	147	173	190	270	277	270
09. Moncloa-Aravaca	19	32	43	-	56	82	248	185	241
10. Latina	60	75	71	53	112	140	306	517	471
11. Carabanchel	87	93	125	46	97	132	336	446	551
12. Usera	22	44	45	41	76	94	155	189	369
13. Puente de Vallecas	113	129	145	144	163	168	223	412	499
14. Moratalaz	44	68	68	64	83	89	212	196	307
15. Ciudad Lineal	56	73	71	136	128	134	352	364	466
16. Hortaleza	44	58	50	63	112	128	171	236	165
17. Villaverde	-	16	18	-	7	6	69	69	132
18. Villa de Vallecas	44	48	55	51	54	68	63	83	58
19. Vicálvaro	-	1	2	-	40	60	43	90	48
20. San Blas	42	50	47	40	109	120	258	246	226
21. Barajas	31	37	37	37	46	52	53	83	697

FUENTE: Área de Gobierno de Familia y Servicios Sociales. Dirección General de Mayores

3. Atención a Menores y Familias

3.1. Equipos de trabajo con menores y familias (ETMF)

Distrito	2006		2007	
	Reuniones mantenidas	Casos de menores	Reuniones mantenidas	Casos de menores
TOTAL	766	6.569	754	7.453
01. Centro	39	273	37	245
02. Arganzuela	23	148	24	196
03. Retiro	33	224	27	132
04. Salamanca	32	234	23	147
05. Chamartín	19	194	25	174
06. Tetuán	25	263	24	465
07. Chamberí	23	146	22	145
08. Fuencarral-El Pardo	33	260	35	337
09. Moncloa-Aravaca	18	121	17	114
10. Latina	56	379	79	596
11. Carabanchel	58	585	62	622
12. Usera	47	311	44	287
13. Puente de Vallecas	103	1.222	66	1.523
14. Moratalaz	32	248	31	257
15. Ciudad Lineal	45	438	44	596
16. Hortaleza	37	317	40	386
17. Villaverde	37	253	40	288
18. Villa de Vallecas	35	313	35	275
19. Vicálvaro	27	294	29	330
20. San Blas	36	297	40	275
21. Barajas	8	49	10	63

3.2. Centros de Atención a la Infancia (CAI).

Distrito	Demandas de intervención ⁽¹⁾		
	2005	2006	2007
TOTAL	802	906	878
01. Centro	38	35	37
02. Arganzuela	29	34	18
03. Retiro	28	40	27
04. Salamanca	27	45	40
05. Chamartín	34	33	31
06. Tetuán	36	34	36
07. Chamberí	19	28	27
08. Fuencarral-El Pardo	15	42	38
09. Moncloa-Aravaca	33	15	7
10. Latina	60	62	93
11. Carabanchel	56	45	62
12. Usera	65	66	63
13. Puente de Vallecas	95	138	121
14. Moratalaz	36	47	32
15. Ciudad Lineal	53	47	43
16. Hortaleza	42	40	42
17. Villaverde	43	49	42
18. Villa de Vallecas	25	18	20
19. Vicálvaro	15	40	44
20. San Blas	46	41	49
21. Barajas	7	7	6

FUENTE: Área de Gobierno de Familia y Servicios Sociales. Dirección General de Familia, Infancia y Voluntariado

⁽¹⁾ Demanda nueva de cada año

3.3. Centros de Atención a la Infancia (CAI). Familias, menores y adultos atendidos

	2005			2006			2007		
	Familias	Menores	Adultos	Familias	Menores	Adultos	Familias	Menores	Adultos
Total	1.920		2.726	2.283	3.109	2.726	2.308	1.891	2.994
C.A.I. I	282		408	356	488	408	342	406	502
C.A.I. II	318		420	339	451	420	358	337	476
C.A.I. III	351		494	423	596	494	383	284	513
C.A.I. IV	273		426	371	536	426	403	250	454
C.A.I. V	327		450	314	413	450	280	221	389
C.A.I. VI	229		318	291	375	318	378	250	428
C.A.I. VII ⁽¹⁾	140		210	189	250	210	164	143	232

⁽¹⁾ Puesto en marcha en mayo de 2005

FUENTE: Área de Gobierno de Familia y Servicios Sociales. Dirección General de Familia, Infancia y Voluntariado

3.4. Servicio de Educación Social. Familias y personas atendidas

Distrito	Familias			Atención individual			Atención grupal		
	2005	2006	2007	2005	2006	2007	2005	2006	2007
TOTAL	1.079	1.235	1.374	363	965	933	5.814	5.567	6.197
01. Centro	61	82	84	20	17	10	219	177	149
02. Arganzuela	42	46	50	11	27	21	243	171	281
03. Retiro	16	17	23	36	58	73	665	832	843
04. Salamanca	11	14	20	34	33	23	110	53	87
05. Chamartín	30	34	45	2	2	2	179	280	226
06. Tetuán	55	74	81	7	16	14	399	499	778
07. Chamberí	37	42	37	14	38	29	452	613	43
08. Fuencarral-El Pardo	47	54	58	18	24	20	142	160	130
09. Moncloa-Aravaca	43	46	44	7	4	4	602	516	503
10. Latina	121	112	111	15	179	210	56	75	26
11. Carabanchel	84	95	123	67	58	43	154	113	254
12. Usera	66	68	89	19	22	17	219	376	89
13. Puente de Vallecas	155	176	182	-	222	215	86	62	191
14. Moratalaz	39	52	43	3	116	109	186	167	207
15. Ciudad Lineal	40	52	60	73	85	90	659	513	910
16. Hortaleza	58	70	99	12	10	12	93	70	49
17. Villaverde	46	52	56	-	12	-	73	71	48
18. Villa de Vallecas	37	41	53	5	8	5	63	86	254
19. Vicálvaro	35	45	48	11	24	25	641	460	510
20. San Blas	35	38	44	-	-	-	488	237	471
21. Barajas	21	25	24	9	10	11	85	36	148

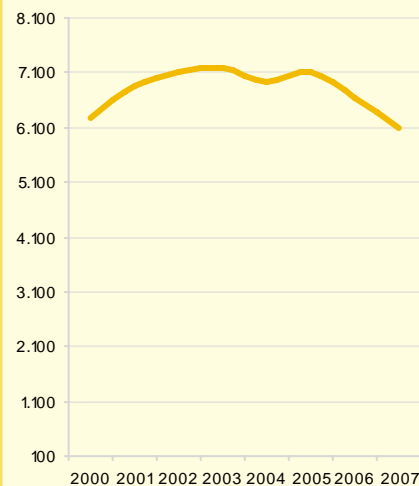
FUENTE: Área de Gobierno de Familia y Servicios Sociales. Dirección General de Familia, Infancia y Voluntariado

3.5. Consultas atendidas por el Servicio de Orientación Jurídica por Distrito

Distrito	2001	2002	2003	2004	2005	2006	2007
TOTAL	6.873	7.125	7.189	6.917	7.099	6.629	6.088
01. Centro	293	283	261	326	319	299	258
02. Arganzuela	279	319	375	338	360	336	216
03. Retiro	37	319	375	32	47	40	30
04. Salamanca	311	375	246	332	372	301	305
05. Chamartín	153	183	162	201	232	213	204
06. Tetuán	421	382	394	369	322	372	312
07. Chamberí	288	258	316	285	228	239	251
08. Fuencarral-El Pardo	233	251	362	373	322	276	310
09. Moncloa-Aravaca	153	165	179	146	206	184	175
10. Latina	348	282	324	302	323	298	247
11. Carabanchel	673	799	798	734	779	785	735
12. Usera	410	363	415	391	379	396	311
13. Puente de Vallecas	714	786	700	672	647	355	490
14. Moratalaz	280	334	440	321	312	282	266
15. Ciudad Lineal	394	381	310	266	303	375	392
16. Hortaleza	168	158	167	167	149	133	133
17. Villaverde	583	557	551	543	733	708	607
18. Villa de Vallecas	150	154	141	136	127	139	110
19. Vicálvaro	308	397	367	432	415	418	334
20. San Blas	390	373	352	314	369	309	291
21. Barajas	129	139	152	134	123	146	111
CAI*	140	108	114	93	-	-	..
Sede. Ilustre Colegio Abogados	15	20	25	10	32	25	..

*CAI: Centro de Atención a la Infancia. *Sede: Servicio de Orientación Jurídica Municipal

FUENTE: Área de Gobierno de Familia y Servicios Sociales. Dirección General de Familia, Infancia y Voluntariado

Evolución del número de Consultas atendidas por el Servicio de Orientación Jurídica


4. Atención a Personas sin Hogar

4.1. Ingresos, estancias y características de las personas acogidas en el Centro de Acogida San Isidro

Indicadores	2000	2001	2002	2003	2004	2005	2006	2007
Total de estancias	96.622	94.074	97.090	97.090	97.090	97.090	97.090	97.090
Nº Ingresos	2.419	2.396	1.692	1.737	1.685	1.127	2.238	2.146
Nivel de ocupación (%)	98,1	95,5	100,0	100,0	100,0	100,0	100,0	100,0
Personas acogidas	2.031	1.809	1.024	1.228	1.127	1.228	1.449	1.622
Hombres	1.406	1.277	712	854	803	854	1.093	1.059
Mujeres	625	532	312	374	324	374	356	563
Nuevos (ambos sexos)	1.231	1.126	666	694	597	694	626	676
Origen territorial (%)								
Madrid (municipio)	21,4	24,4	48,7	47,3	46,3	47,3	46,5	37,9
Resto de España	32,4	39,2	30,7	31,4	29,3	31,4	30,8	31,9
Extranjeros	46,2	36,3	20,6	21,3	24,4	21,3	22,7	30,1

FUENTE: Área de Gobierno de Familia y Servicios Sociales. Dirección General de Servicios Sociales y Atención a la Dependencia

4.2. Prestaciones básicas (media diaria) en el Centro de Acogida San Isidro

Prestaciones	2000	2001	2002	2003	2004	2005	2006	2007
Desayuno	220	250	250	250	248	251	250	253
Comida	220	225	250	250	296	302	304	310
Merienda	110	150	200	200	135	150	99	75
Cena	250	270	270	270	292	339	260	265
Bocadillos	25	20	40	40	41	35	40	52

FUENTE: Área de Gobierno de Familia y Servicios Sociales. Dirección General de Servicios Sociales y Atención a la Dependencia

4.3. Número de usuarios en proyectos de rehabilitación y reinserción laboral

	2002	2003	2004	2005	2006	2007
Rehab./Inserción Social Enfermos Mentales Crónicos sin Hogar	40	57	57	68	75	76
Programa Atención a Drogodependientes sin Hogar	233	280	285	307	38	42
Programa Atención a Alcohólicos sin Hogar	121	52	54	213	40	47
Programa de Terapia Ocupacional	430	208	203	145	95	113
Aula de actividades	..	80	80
Aula de ocio	..	123	123
Programa de Centro de Día	646	40 ⁽¹⁾	40 ⁽¹⁾	42 ⁽¹⁾	50 ⁽¹⁾	50 ⁽¹⁾
Programa de Alojamiento Alternativo	129	120 ⁽²⁾	119 ⁽²⁾	120 ⁽²⁾	125 ⁽²⁾	90 ⁽²⁾
Programa de Voluntariado (actuaciones)	485	600	664	616	559	353
Programa Socioeducativo	69	52	..	85	74	76

⁽¹⁾ Media diaria ⁽²⁾ Media mensual

FUENTE: Área de Gobierno de Familia y Servicios Sociales. Dirección General de Servicios Sociales y Atención a la Dependencia

4.4. Personas atendidas por la Unidad Móvil de Emergencias Sociales

Indicadores	2000	2001	2002	2003	2004	2005	2006	2007
Personas atendidas	804	1.166	1.264	1.034	675	905	1.043	1.183
Sexo								
Hombres	564	819	887	749	551	738	848	970
Mujeres	240	347	377	285	124	167	195	213
Edad								
< 18	2	1	5
18-21	11	15	14	19
22-29	96	139	157	121	48	61	73	88
30-44	317	459	514	408	265	332	370	410
45-54	154	232	266	268	225	243	292	342
55-64	75	105	128	148
>65	51	50	67	84
Ns/Nc	97	98	87
Nacionalidad								
Españoles	624	836	796	681	371	488	626	663
Unión Europea	49	93	119	69	66	121	157	201
No Comunitarios	115	235	348	284	238	296	205	319
Patología Salud Mental	162	120	207	235	136	219	254	256
Sin determinar	16	..	184	140	..	281	297	46

FUENTE: Área de Gobierno de Familia y Servicios Sociales. Dirección General de Servicios Sociales y Atención a la Dependencia

5. Cooperación al Desarrollo
5.1. Proyectos de Cooperación al Desarrollo subvencionados por áreas geográficas

Área	2004		2005		2006		2007	
	Número Proyectos	Subvención destinada €	Número Proyectos	Subvención destinada €	Número Proyectos	Subvención destinada €	Número Proyectos	Subvención destinada €
TOTAL	128	11.243.866	56	12.043.138	45	10.800.000	44	11.000.000
Iberoamérica	53	7.886.107	45	9.529.268	40	9.637.371	32	8.092.658
África	14	1.730.548	10	2.354.853	5	1.162.628	11	2.736.942
Madrid ⁽¹⁾	59	1.342.060
India	2	285.151	1	159.017	--	--	1	170.400

⁽¹⁾ Inmigrantes

FUENTE: Área de Gobierno de Familia y Servicios Sociales. Dirección General Inmigración y Cooperación al Desarrollo

Fuentes, notas y conceptos del Capítulo 12

1. Servicios sociales. Atención en los Servicios Generales

Área de Gobierno de Familia y Servicios Sociales. Dirección General de Servicios Sociales y Atención a la Dependencia

La estructura y contenidos de este capítulo ha sufrido modificaciones sustanciales a fin de adaptarlos a la realidad actual de los Servicios Sociales Municipales, así como a los distintos servicios prestados.

2. Servicios sociales. Atención a las Personas Mayores

Área de Gobierno de Familia y Servicios Sociales. Dirección General de Mayores.

Ayuda a Domicilio: Es un servicio que proporciona ayuda individualizada para la realización de las actividades de la vida cotidiana a personas mayores, como grupo principal de usuarios, en su propio domicilio.

3. Servicios Sociales. Atención a Menores y Familias

Área de Gobierno de Familia y Servicios Sociales. Dirección General de Infancia, Familia y Voluntariado

Centros de Atención a la Infancia: Son centros especializados en la atención a los menores y sus familias en los casos de problemas relacionados con desajustes emocionales, abandono, malos tratos, etc.

4. Servicios Sociales. Atención a Personas sin Hogar

Área de Gobierno de Familia y Servicios Sociales. Dirección General de Servicios Sociales y Atención a la Dependencia

Centro de Acogida San Isidro: Constituye el recurso especializado básico con el que cuenta el Programa de Atención a Personas sin Hogar del Ayuntamiento de Madrid. Además de los servicios de alojamiento y manutención se presta una atención psico-social a las personas en situación de desarraigo, para evitar su deterioro y cronificación.

Unidad Móvil de Emergencias Sociales: Es un servicio móvil para la atención de situaciones de emergencia social que se producen en la calle.

5. Servicios sociales. Cooperación al desarrollo

Área de Gobierno de Familia y Servicios Sociales. Dirección General de Inmigración y Cooperación al Desarrollo

La atención social a la población inmigrante se realiza en cada uno de los Centros de Servicios Sociales. En cada Centro existe una Unidad de Primera Atención que efectúa tareas de acogida, información y orientación. Además se realiza una atención más prolongada en las Unidades de Trabajo Social de Zona para prestar apoyo y favorecer la integración social de los inmigrantes que lo requieran.