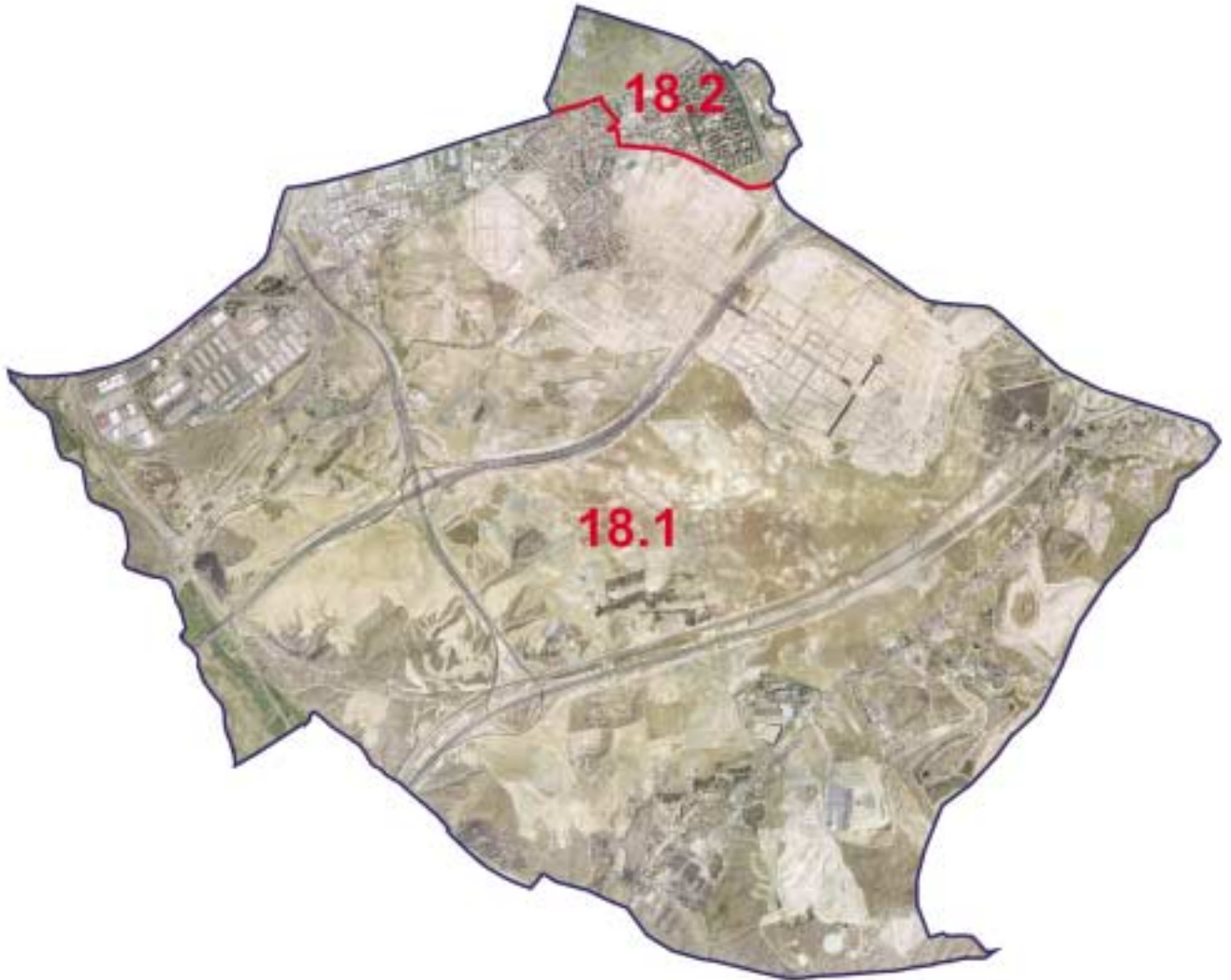


# VILLA DE VALLECAS

## Casco Histórico de Vallecas Santa Eugenia





18.1. Casco Histórico de Vallecas

18.2. Santa Eugenia

**D.18. VILLA DE VALLECAS**
**1.1. Características generales**

Características	Total	18.1.	18.2.
	Distrito	Casco Histórico de Vallecas	Santa Eugenia
<b>Superficie (Ha.)</b>	<b>5.142,15</b>	4.935,51	206,64
<b>Densidad (hab./Ha.)</b>	<b>14</b>	9	131
<b><u>Población a 1-1-2008</u></b>			
<b>Total</b>	<b>73.281</b>	46.139	27.142
De 0 a 14 años	11.746	8.155	3.591
De 15 a 64 años	52.588	32.227	20.361
De 65 a 74 años	4.908	3.119	1.789
De 75 y más	4.039	2.638	1.401
No consta	-	-	-
<b>Hombres</b>	<b>35.847</b>	22.658	13.189
De 0 a 14 años	6.078	4.202	1.876
De 15 a 64 años	26.105	16.087	10.018
De 65 a 74 años	2.198	1.400	798
De 75 y más	1.466	969	497
No consta	-	-	-
<b>Mujeres</b>	<b>37.434</b>	23.481	13.953
De 0 a 14 años	5.668	3.953	1.715
De 15 a 64 años	26.483	16.140	10.343
De 65 a 74 años	2.710	1.719	991
De 75 y más	2.573	1.669	904
No consta	-	-	-
<b>Nacionalidad (Total)</b>	<b>73.281</b>	46.139	27.142
Española	61.030	37.190	23.840
Extranjera	12.250	8.948	3.302
Unión Europea (15)	376	235	141
Unión Europea (ampliación a 25)	196	142	54
Otros países OCDE	52	29	23
Otros países de Europa	4.832	2.847	1.985
América Latina y Caribe	4.647	3.785	862
África	1.708	1.633	75
Otros países de Asia y Oceanía	438	276	162
Apátridas	1	1	-
No consta	1	1	-
% Extranjeros	16,7	19,4	12,2
<b>Nacionalidad (Hombres)</b>	<b>35.847</b>	22.658	13.189
Española	29.569	18.044	11.525
Extranjera	6.278	4.614	1.664
Unión Europea (15)	203	127	76
Unión Europea (ampliación a 25)	111	80	31
Otros países OCDE	28	16	12
Otros países de Europa	2.540	1.495	1.045
América Latina y Caribe	2.216	1.821	395
África	970	930	40
Otros países de Asia y Oceanía	209	144	65
Apátridas	1	1	-
No consta	-	-	-
% Extranjeros	17,5	20,4	12,6

### 1.1. Características generales

Características	Total	18.1.	18.2.
	Distrito	Casco Histórico de Vallecas	Santa Eugenia
<b>Nacionalidad (Mujeres)</b>	<b>37.434</b>	23.481	13.953
Española	31.461	19.146	12.315
Extranjera	5.972	4.334	1.638
Unión Europea (15)	173	108	65
Unión Europea (ampliación a 25)	85	62	23
Otros países OCDE	24	13	11
Otros países de Europa	2.292	1.352	940
América Latina y Caribe	2.431	1.964	467
África	738	703	35
Otros países de Asia y Oceanía	229	132	97
Apátridas	-	-	-
No consta	1	1	-
% Extranjeros	16,0	18,5	11,7
<b>Crecimiento vegetativo (2006)</b>	<b>323</b>	274	49
Nacimientos	716	509	207
Defunciones	393	235	158
<b>Hogares</b>			
Número de hogares	24.633	15.963	8.670
<b>Tamaño medio del hogar</b>	<b>3,0</b>	2,9	3,1
1 persona	4.680	3.396	1.284
2 personas	6.312	4.346	1.966
3 personas	5.528	3.423	2.105
4 personas	5.215	2.960	2.255
5 personas	1.448	859	589
6 personas	581	383	198
7 personas	335	232	103
8 personas y más	534	364	170
<b>Hogares por nacionalidad</b>			
Sólo españoles	21.382	13.530	7.852
Sólo Extranjeros	1.769	1.364	405
Españoles y extranjeros	1.482	1.069	413
<b>Datos económicos</b>			
<b>Precio m<sup>2</sup> vivienda de segunda mano</b>			
31/12/2007	3.298	3.375	3.144
31/12/2006	3.377	3.460	3.207
Incremento anual	-2,3	-2,5	-2,0

**1.1. Características generales**

Características	Total	18.1.	18.2.
	Distrito	Casco Histórico de Vallecas	Santa Eugenia
<b>Número de turismos 2007*</b>	<b>26.468</b>	14.551	11.713
<b>D.U.E 2007</b>			
Total			
Unidades Locales	<b>3.188</b>	2.626	560
Ocupados	<b>34.172</b>	30.578	3.548
Industria			
Unidades Locales	<b>347</b>	327	20
Ocupados	<b>3.312</b>	3.268	44
Construcción			
Unidades Locales	<b>316</b>	255	60
Ocupados	<b>5.087</b>	4.622	461
Servicios			
Unidades Locales	<b>2.523</b>	2.043	479
Ocupados	<b>25.770</b>	22.686	3.042

Ver " Fuentes, notas y conceptos"

\*Nota: En el DUE, la diferencia entre la suma de los parciales y el total corresponde a aquellas unidades en que no aparece asignado el barrio o la actividad. Datos provisionales  
La suma total de turismos incluye personas físicas, personas jurídicas y otros

**1.2. Evolución de la población de derecho**

Rectificación / Renovación a	Total	18.1.	18.2.
	Distrito	Casco Histórico de Vallecas	Santa Eugenia
<b>1/4/1986</b>	<b>54.962</b>	<b>33.695</b>	<b>21.267</b>
1/1/1987	56.815	35.122	21.693
1/1/1988	56.351	34.049	22.302
1/1/1989	57.070	34.144	22.926
1/1/1990	58.216	34.509	23.707
<b>1/3/1991</b>	<b>59.488</b>	<b>32.635</b>	<b>26.853</b>
1/1/1992	59.856	32.673	27.183
1/1/1993	60.578	32.904	27.674
1/1/1994	61.012	33.273	27.739
1/1/1995	61.142	33.716	27.426
<b>1/5/1996</b>	<b>60.383</b>	<b>33.288</b>	<b>27.095</b>
1/1/1998	61.403	33.962	27.441
1/1/1999	61.184	33.869	27.315
1/1/2000	61.041	33.984	27.057
1/1/2001	62.132	34.853	27.279
1/1/2002	62.978	35.659	27.319
1/1/2003	64.177	36.462	27.715
1/1/2004	65.162	37.553	27.609
1/1/2005	65.842	38.523	27.319
1/1/2006	66.846	39.534	27.312
1/1/2007	67.163	39.978	27.185
1/1/2008	73.281	46.139	27.142

FUENTE: Área de Gobierno de Hacienda y Administración Pública. Dirección General de Estadística.

1.3. Población clasificada por nacionalidad, sexo y grupos de edad a 1 de enero de 2008

Características	Total	18.1.	18.2.
	Distrito	Casco Histórico de Vallecas	Santa Eugenia
<b>Españoles</b>	<b>29.569</b>	<b>18.044</b>	<b>11.525</b>
0 - 9	3.473	2.465	1.008
10 - 19	3.322	1.731	1.591
20 - 29	4.050	2.392	1.658
30 - 39	5.244	3.711	1.533
40 - 49	4.795	2.785	2.010
50 - 59	3.564	1.807	1.757
60 - 69	2.567	1.458	1.109
70 - 79	1.868	1.244	624
80 y más	686	451	235
N/C	-	-	-
<b>Españolas</b>	<b>31.461</b>	<b>19.146</b>	<b>12.315</b>
0 - 9	3.201	2.277	924
10 - 19	3.024	1.653	1.371
20 - 29	4.144	2.531	1.613
30 - 39	5.357	3.823	1.534
40 - 49	5.049	2.722	2.327
50 - 59	3.931	1.924	2.007
60 - 69	2.840	1.668	1.172
70 - 79	2.519	1.689	830
80 y más	1.396	859	537
N/C	-	-	-
<b>Extranjeros</b>	<b>6.278</b>	<b>4.614</b>	<b>1.664</b>
0 - 9	735	598	137
10 - 19	675	537	138
20 - 29	1.723	1.210	513
30 - 39	1.777	1.255	522
40 - 49	923	691	232
50 - 59	350	259	91
60 - 69	72	55	17
70 - 79	13	5	8
80 y más	10	4	6
N/C	-	-	-
<b>Extranjeras</b>	<b>5.972</b>	<b>4.334</b>	<b>1.638</b>
0 - 9	752	612	140
10 - 19	717	573	144
20 - 29	1.614	1.115	499
30 - 39	1.516	1.044	472
40 - 49	863	654	209
50 - 59	347	240	107
60 - 69	97	61	36
70 - 79	47	25	22
80 y más	19	10	9
N/C	-	-	-

FUENTE: Área de Gobierno de Hacienda y Administración Pública. Dirección General de Estadística.