

# BARAJAS

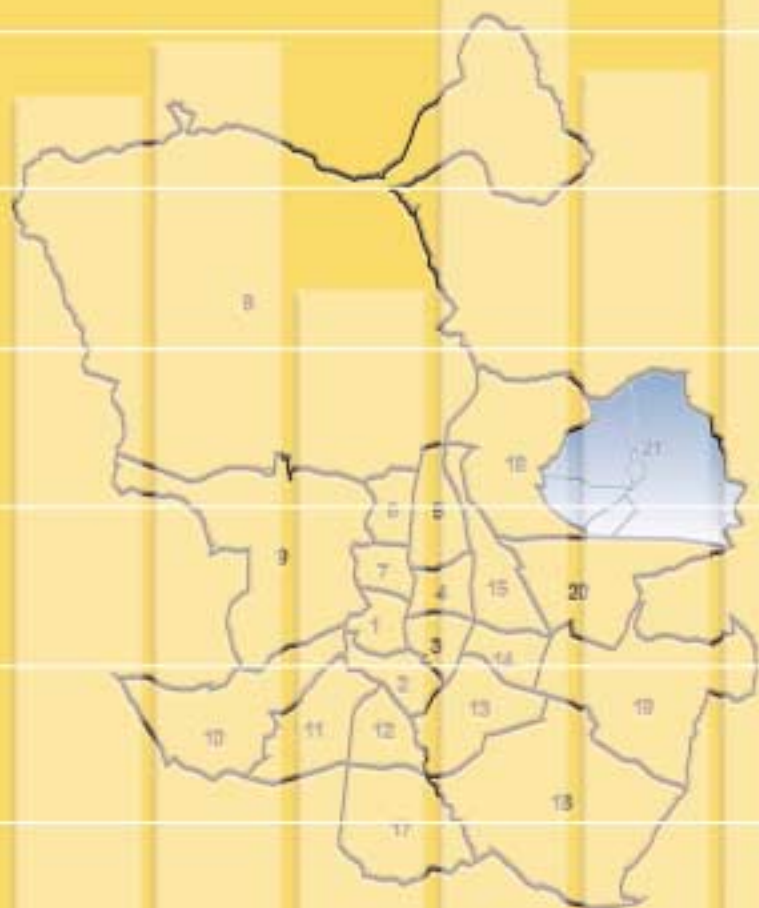
**Alameda de Osuna**

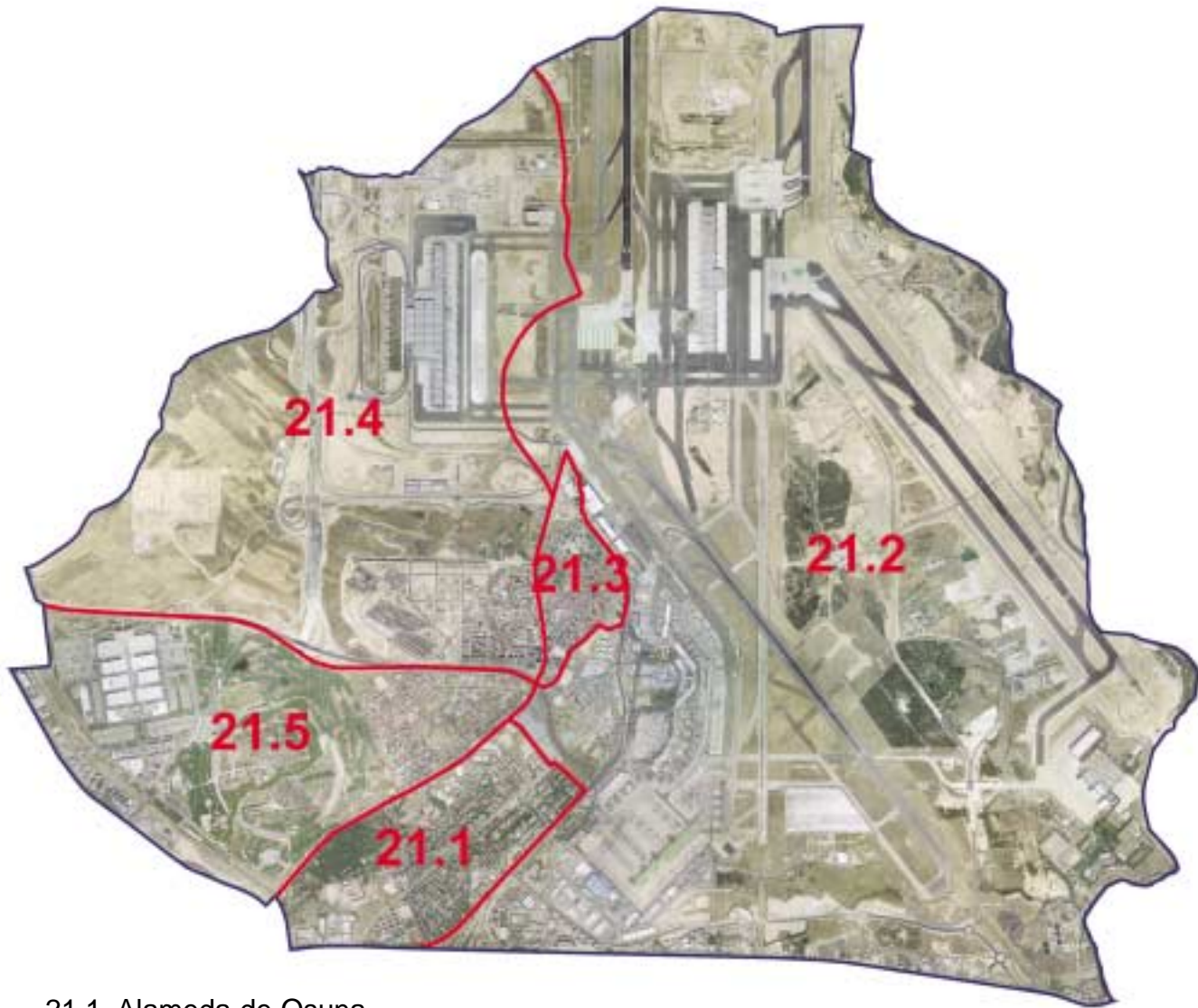
**Aeropuerto**

**Casco Histórico de Barajas**

**Timón**

**Corralejos**





- 21.1. Alameda de Osuna
- 21.2. Aeropuerto
- 21.3. Casco Histórico de Barajas
- 21.4. Timón
- 21.5. Corralejos

**D.21. BARAJAS**
**1.1. Características generales**

Características	Total	21.1.	21.2.	21.3.	21.4.	21.5.
	Distrito	Alameda de Osuna	Aeropuerto	C. H. de Barajas	Timón	Corralejos
<b>Superficie (Ha.)</b>	<b>4.190,82</b>	197,03	2.510,87	60,92	959,53	462,46
<b>Densidad (hab./Ha.)</b>	<b>11</b>	104	1	128	8	13
<b>Población a 1-1-2008</b>						
<b>Total</b>	<b>44.274</b>	20.441	2.160	7.784	7.913	5.976
De 0 a 14 años	7.117	2.957	345	799	1.473	1.543
De 15 a 64 años	31.905	15.052	1.538	5.731	5.569	4.015
De 65 a 74 años	3.063	1.652	144	574	457	236
De 75 y más	2.189	780	133	680	414	182
No consta	-	-	-	-	-	-
<b>Hombres</b>	<b>21.753</b>	9.908	1.132	3.908	3.833	2.972
De 0 a 14 años	3.731	1.543	194	428	737	829
De 15 a 64 años	15.667	7.190	842	2.958	2.723	1.954
De 65 a 74 años	1.502	876	53	260	198	115
De 75 y más	853	299	43	262	175	74
No consta	-	-	-	-	-	-
<b>Mujeres</b>	<b>22.521</b>	10.533	1.028	3.876	4.080	3.004
De 0 a 14 años	3.386	1.414	151	371	736	714
De 15 a 64 años	16.238	7.862	696	2.773	2.846	2.061
De 65 a 74 años	1.561	776	91	314	259	121
De 75 y más	1.336	481	90	418	239	108
No consta	-	-	-	-	-	-
<b>Nacionalidad (Total)</b>	<b>44.274</b>	20.441	2.160	7.784	7.913	5.976
Española	38.854	18.720	1.631	6.101	7.045	5.357
Extranjera	5.416	1.718	529	1.683	867	619
Unión Europea (15)	1.151	529	24	153	142	303
Unión Europea (ampliación a 25)	109	39	6	33	24	7
Otros países OCDE	148	68	4	23	20	33
Otros países de Europa	1.209	362	83	484	207	73
América Latina y Caribe	2.178	610	322	723	356	167
África	497	37	89	237	104	30
Otros países de Asia y Oceanía	122	72	1	29	14	6
Apátridas	2	1	-	1	-	-
No consta	4	3	-	-	1	-
% Extranjeros	12,2	8,4	24,5	21,6	11,0	10,4
<b>Nacionalidad (Hombres)</b>	<b>21.753</b>	9.908	1.132	3.908	3.833	2.972
Española	19.172	9.140	850	3.061	3.440	2.681
Extranjera	2.580	767	282	847	393	291
Unión Europea (15)	653	286	13	97	82	175
Unión Europea (ampliación a 25)	55	21	3	18	11	2
Otros países OCDE	65	30	2	11	7	15
Otros países de Europa	572	150	48	259	88	27
América Latina y Caribe	857	224	151	295	135	52
África	312	19	64	148	64	17
Otros países de Asia y Oceanía	64	36	1	18	6	3
Apátridas	2	1	-	1	-	-
No consta	1	1	-	-	-	-
% Extranjeros	11,9	7,7	24,9	21,7	10,3	9,8

## 1.1. Características generales

Características	Total Distrito	21.1. A. de Osuna	21.2. Aeropuerto	21.3. C. H. de Barajas	21.4. Timón	21.5. Corralejos
<b>Nacionalidad (Mujeres)</b>	<b>22.521</b>	10.533	1.028	3.876	4.080	3.004
Española	19.682	9.580	781	3.040	3.605	2.676
Extranjera	2.836	951	247	836	474	328
Unión Europea (15)	498	243	11	56	60	128
Unión Europea (ampliación a 25)	54	18	3	15	13	5
Otros países OCDE	83	38	2	12	13	18
Otros países de Europa	637	212	35	225	119	46
América Latina y Caribe	1.321	386	171	428	221	115
África	185	18	25	89	40	13
Otros países de Asia y Oceanía	58	36	-	11	8	3
Apátridas	-	-	-	-	-	-
No consta	3	2	-	-	1	-
% Extranjeros	12,6	9,0	24,0	21,6	11,6	10,9
<b>Crecimiento vegetativo (2006)</b>	<b>418</b>	3	176	3	71	165
Nacimientos	643	71	252	20	123	177
Defunciones	225	68	76	17	52	12
<b>Hogares</b>						
Número de hogares	15.123	6.842	723	2.832	2.709	2.017
<b>Tamaño medio del hogar</b>	<b>2,9</b>	3,0	3,0	2,7	2,9	3,0
1 persona	3.059	1.142	204	748	561	404
2 personas	3.566	1.613	160	715	631	447
3 personas	3.375	1.640	140	581	593	421
4 personas	3.400	1.656	117	474	628	525
5 personas	1.003	508	49	154	161	131
6 personas	357	148	22	70	71	46
7 personas	147	60	12	30	26	19
8 personas y más	216	75	19	60	38	24
<b>Hogares por nacionalidad</b>						
Sólo españoles	13.027	6.079	582	2.298	2.378	1.690
Sólo Extranjeros	778	231	79	262	114	92
Españoles y extranjeros	1.318	532	62	272	217	235
<b>Datos económicos</b>						
<b>Precio m<sup>2</sup> vivienda de segunda mano</b>						
31/12/2007	3.890	3.752	..	3.632	3.848	4.391
31/12/2006	3.964	3.744	3.542	3.388	3.945	4.416
Incremento anual	-1,9	0,2	..	7,2	-2,5	-0,6

**1.1. Características generales**

Características	Total	21.1.	21.2.	21.3. Casco	21.4.	21.5.
	Distrito	Alameda de Osuna	Aeropuerto	Histórico de Barajas	Timón	Corralejos
<b>Número de turismos 2007*</b>	<b>20.578</b>	9.559	1.065	3.157	2.930	2.372
<b>D.U.E 2007</b>						
Total						
Unidades Locales	<b>1.992</b>	486	529	354	229	391
Ocupados	<b>71.265</b>	7.586	38.508	2.172	1.630	21.357
Industria						
Unidades Locales	<b>98</b>	11	26	10	15	36
Ocupados	<b>4.890</b>	67	699	20	33	4.071
Construcción						
Unidades Locales	<b>149</b>	31	16	19	30	53
Ocupados	<b>2.944</b>	332	133	117	109	2.253
Servicios						
Unidades Locales	<b>1.740</b>	441	487	324	183	302
Ocupados	<b>63.427</b>	7.185	37.676	2.033	1.488	15.033

Ver " Fuentes, notas y conceptos"

\*Nota: En el DUE, la diferencia entre la suma de los parciales y el total corresponde a aquellas unidades en que no aparece asignado el barrio o la actividad. Datos provisionales  
La suma total de turismos incluye personas físicas, personas jurídicas y otros

**1.2. Evolución de la población de derecho**

Rectificación / Renovación a	Total	21.1.	21.2.	21.3. Casco	21.4.	21.5.
	Distrito	Alameda de Osuna	Aeropuerto	Histórico de Barajas	Timón	Corralejos
<b>1/4/1986</b>	<b>16.922</b>	<b>9.733</b>	<b>1.103</b>	<b>3.762</b>	<b>1.759</b>	<b>565</b>
1/1/1987	33.813	19.508	2.215	7.666	3.297	1.127
1/1/1988	33.860	19.508	2.183	7.675	3.357	1.137
1/1/1989	34.001	19.579	2.199	7.659	3.402	1.162
1/1/1990	34.326	19.685	2.153	7.738	3.524	1.226
<b>1/3/1991</b>	<b>34.515</b>	<b>19.386</b>	<b>2.459</b>	<b>7.437</b>	<b>3.934</b>	<b>1.299</b>
1/1/1992	34.597	19.432	2.448	7.447	3.972	1.298
1/1/1993	35.065	19.541	2.523	7.531	4.111	1.359
1/1/1994	35.226	19.591	2.556	7.505	4.208	1.366
1/1/1995	35.296	19.529	2.515	7.406	4.456	1.390
<b>1/5/1996</b>	<b>33.792</b>	<b>18.458</b>	<b>2.312</b>	<b>7.068</b>	<b>4.613</b>	<b>1.341</b>
1/1/1998	34.324	18.604	2.290	7.106	4.933	1.391
1/1/1999	34.540	18.521	2.289	7.004	5.342	1.384
1/1/2000	35.008	18.494	2.241	6.891	5.826	1.556
1/1/2001	36.166	18.772	2.244	7.021	6.103	2.026
1/1/2002	37.672	18.846	2.316	7.201	6.440	2.869
1/1/2003	40.303	19.540	2.352	7.584	7.105	3.722
1/1/2004	41.292	19.690	2.351	7.721	7.281	4.249
1/1/2005	42.200	19.978	2.291	7.724	7.507	4.700
1/1/2006	43.423	20.440	2.284	7.858	7.764	5.077
1/1/2007	43.698	20.327	2.204	7.809	7.813	5.545
1/1/2008	44.274	20.441	2.160	7.784	7.913	5.976

FUENTE: Área de Gobierno de Hacienda y Administración Pública. Dirección General de Estadística.

## 1.3. Población clasificada por nacionalidad, sexo y grupos de edad a 1 de enero de 2008

Características	Total	21.1.	21.2.	21.3.	21.4.	21.5.
	Distrito	A. de Osuna	Aeropuerto	C. H. de Barajas	Timón	Corralejos
<b>Españoles</b>	<b>19.172</b>	<b>9.140</b>	<b>850</b>	<b>3.061</b>	<b>3.440</b>	<b>2.681</b>
0 - 9	2.449	1.046	92	242	483	586
10 - 19	1.758	746	96	265	391	260
20 - 29	2.509	1.353	110	508	359	179
30 - 39	3.611	1.696	143	509	628	635
40 - 49	2.983	1.132	161	442	724	524
50 - 59	2.350	1.212	121	422	378	217
60 - 69	2.041	1.343	53	279	204	162
70 - 79	1.023	471	56	253	169	74
80 y más	448	141	18	141	104	44
N/C	-	-	-	-	-	-
<b>Españolas</b>	<b>19.682</b>	<b>9.580</b>	<b>781</b>	<b>3.040</b>	<b>3.605</b>	<b>2.676</b>
0 - 9	2.282	960	81	190	482	569
10 - 19	1.605	724	76	211	399	195
20 - 29	2.289	1.280	90	388	330	201
30 - 39	3.595	1.625	105	446	688	731
40 - 49	3.068	1.248	141	487	742	450
50 - 59	2.680	1.614	80	422	351	213
60 - 69	2.197	1.391	61	323	261	161
70 - 79	1.193	433	105	346	218	91
80 y más	773	305	42	227	134	65
N/C	-	-	-	-	-	-
<b>Extranjeros</b>	<b>2.580</b>	<b>767</b>	<b>282</b>	<b>847</b>	<b>393</b>	<b>291</b>
0 - 9	268	87	40	61	34	46
10 - 19	245	69	29	83	38	26
20 - 29	579	151	62	240	97	29
30 - 39	781	208	94	258	122	99
40 - 49	456	152	41	137	66	60
50 - 59	164	54	13	49	24	24
60 - 69	63	31	3	15	9	5
70 - 79	18	12	-	3	1	2
80 y más	6	3	-	1	2	-
N/C	-	-	-	-	-	-
<b>Extranjeras</b>	<b>2.836</b>	<b>951</b>	<b>247</b>	<b>836</b>	<b>474</b>	<b>328</b>
0 - 9	219	75	23	60	32	29
10 - 19	249	70	25	80	48	26
20 - 29	764	241	66	266	121	70
30 - 39	818	273	79	224	123	119
40 - 49	477	162	40	128	91	56
50 - 59	201	77	11	55	37	21
60 - 69	69	29	2	19	14	5
70 - 79	25	13	1	3	6	2
80 y más	14	11	-	1	2	-
N/C	-	-	-	-	-	-

FUENTE: Área de Gobierno de Hacienda y Administración Pública. Dirección General de Estadística.

## **Fuentes, notas y conceptos de Información de los Distritos**

Puede observarse en algunos cuadros que el Total del Distrito no coincide con la suma de los Barrios correspondientes. Esto sucede en aquellos casos en que existe un ítem "No consta Barrio", que no se refleja en el cuadro.

### **1.1. Características Generales**

#### **Ayuntamiento de Madrid. Área de Gobierno de Hacienda y Administración Pública. Dirección General de Estadística**

Revisión del Padrón Municipal de Habitantes a 1 de enero de 2008. Cifras aprobadas por el Ayuntamiento de Madrid.

- Población a 1-1-2008 según nacionalidad. El total incluye "No consta nacionalidad"

#### **Instituto de Estadística de la Comunidad de Madrid**

##### **Estadística del Movimiento Natural de la Población. [www.madrid.org/iestadis](http://www.madrid.org/iestadis).**

- Crecimiento vegetativo (2006)

#### **Ayuntamiento de Madrid. Área de Gobierno de Hacienda y Administración Pública. Dirección General de Estadística**

Revisión del Padrón Municipal de Habitantes a 1 de enero de 2008. Cifras aprobadas por el Ayuntamiento de Madrid.

- Hogares
- Tamaño medio del hogar
- Hogares por nacionalidad

#### **Idealista, libertad y control, S.A. [www.idealista.com](http://www.idealista.com)**

Evolución de los precios de la vivienda de segunda mano en Madrid 2006-2007

- Precio m<sup>2</sup> vivienda de segunda mano

**Área de Gobierno de Hacienda y Administración Pública. Dirección General de Tributos.**

Impuesto Vehículos de Tracción Mecánica (IVTM)

- Número de turismos 2007

**Instituto de Estadística de la Comunidad de Madrid.**

Directorio de Unidades de Actividad Económica (D.U.E.). [www.madrid.org/iestadis](http://www.madrid.org/iestadis).

- Directorio de Unidades Económicas (DUE) 2006.

**1.2. Evolución de la población de derecho****Área de Gobierno de Hacienda y Administración Pública. Dirección General de Estadística**

Renovaciones y revisiones anuales del Padrón Municipal de Habitantes.

**1.3. Población clasificada por nacionalidad, sexo y edad****Área de Gobierno de Hacienda y Administración Pública. Dirección General de Estadística**

Renovaciones y revisiones anuales del Padrón Municipal de Habitantes.





Dirección General de Estadística

[www.munimadrid.es/estadistica](http://www.munimadrid.es/estadistica)