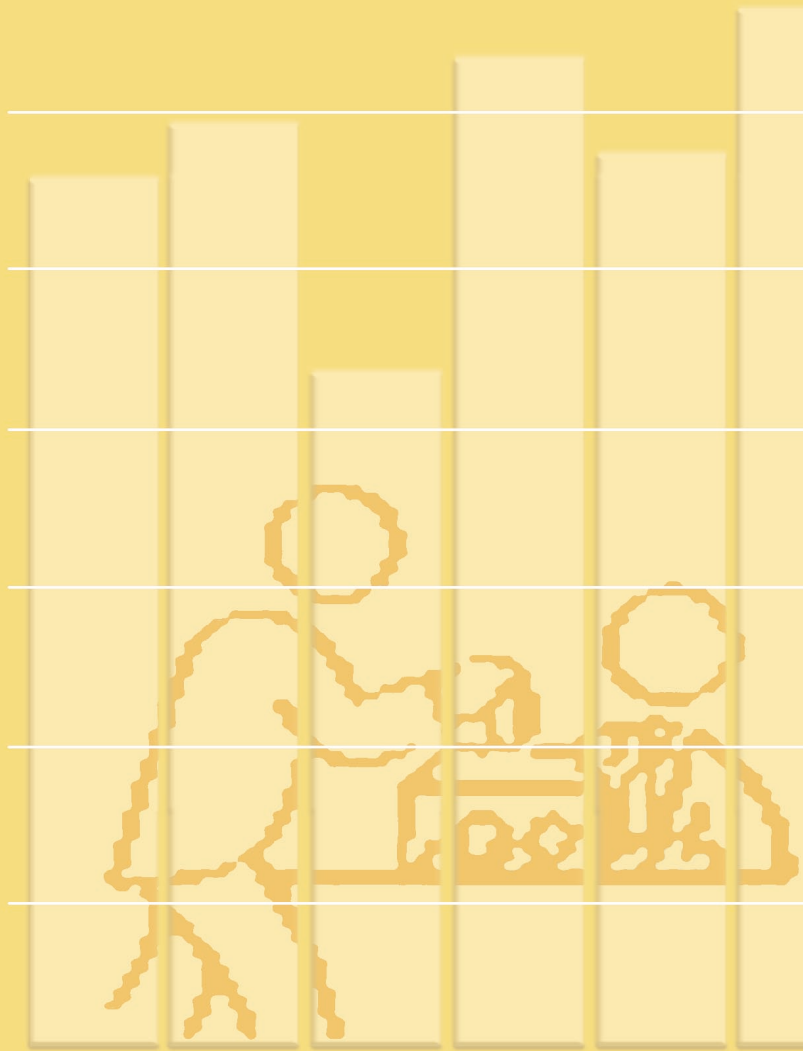


## Capítulo XVI

# Elecciones



## I. Resultados electorales

- I.1. Resultados generales elecciones al Ayuntamiento de Madrid y Asamblea de Madrid de 27 de mayo de 2007
- I.2. Resultados por Distrito en las Elecciones al Ayuntamiento de Madrid y Asamblea de Madrid de 27 de mayo de 2007.
- I.3. Resultados generales elecciones al Congreso de los Diputados (2008) y al Parlamento Europeo (2009)
- I.4. Resultados por Distrito de las elecciones al Congreso de los Diputados de 9 de Marzo del 2008
- I.5. Resultados por Distrito de las elecciones al Parlamento Europeo de 7 de junio de 2009.

## 1. Resultados Electorales

### 1.1. Resultados generales elecciones al Ayuntamiento de Madrid y Asamblea de Madrid de 27 de mayo de 2007.

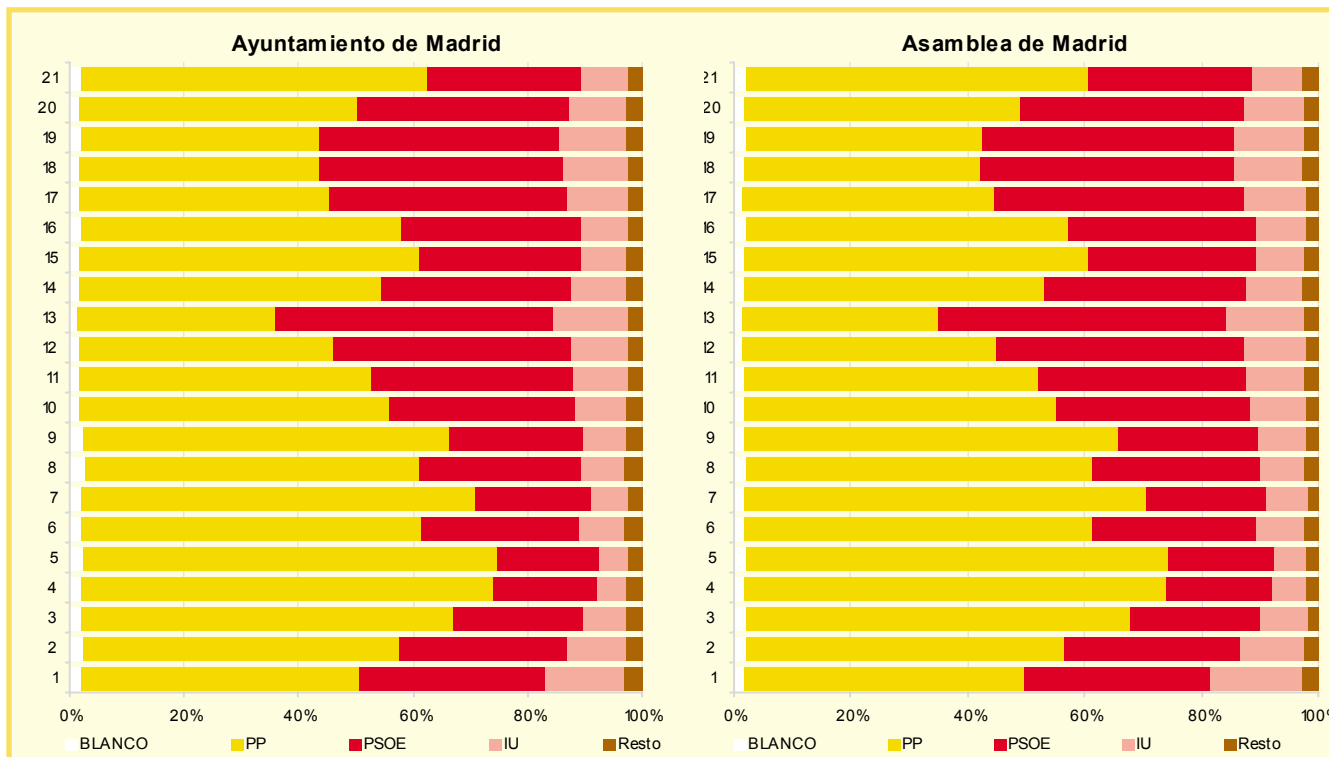
Ayuntamiento de Madrid		Asamblea de Madrid	
ELECTORES	2.405.455	ELECTORES	2.259.491
CENSO	2.404.697	CENSO	2.258.427
CERTIFICACIONES (CEE)	758	CERTIFICACIONES (CEE)	1.064
VOTOS (TOTAL)	1.585.441	VOTOS (TOTAL)	1.573.627
VOTOS NULOS	8.371	VOTOS NULOS	6.594
VOTOS VÁLIDOS	1.577.070	VOTOS VÁLIDOS	1.567.033
VOTOS EN BLANCO	32.066	VOTOS EN BLANCO	28.124
VOTOS A CANDIDATURAS	1.545.004	VOTOS A CANDIDATURAS	1.538.909
PP Partido Popular	877.589	PP Partido Popular	863.845
PSOE Partido Socialista Obrero Español	487.887	PSOE Partido Socialista Obrero Español	493.844
IU-CM Izquierda Unida de la Comunidad de Madrid	136.881	IU-CM Izquierda Unida de la Comunidad de Madrid	146.177
LV Los Verdes	14.011	VERDES Los Verdes	14.179
AE Alternativa Española	6.140	PMMJ Por un mundo más justo	3.276
PACMA Partido Antitaurino Contra el Maltrato Animal	3.167	AE Alternativa Española	3.113
PUM_J Por un mundo más justo	2.501	PACMA Partido antitaurino contra el maltrato animal	2.859
FEJ Falange Española de las JONS	1.920	PCPE Partido Comunista de los Pueblos de España	1.958
CDS Centro Democrático y Social	1.681	FE-JONS Falange Española de las JONS	1.504
DN Democracia Nacional	1.571	DN Democracia Nacional	1.320
PFYV Partido Familia y Vida	1.390	MEC Madrid es Castilla	1.243
LF La Falange	1.353	FE La Falange	1.124
IR Izquierda Republicana	1.272	UC Partido Político Unidad Ciudadana	950
PCPE Partido Comunista de los Pueblos de España	1.253	PH Partido Humanista	884
PM Primero Madrid	1.163	CDE Centro Democrático Español	824
PH Partido Humanista	950	PM Primero Madrid	789
CDL Centro Democrático Liberal	834	UCL Unión Centrista Liberal	475
TC Tierra Comunera	821	ID Innovación democrática	316
ID Innovación Democrática	664	UPL Unión por Leganés	164
FA Falange Auténtica	530	PSTM Partido Salvemos Telemadrid	65
TCAP Tercio Católico de Acción Política	461		
UCL Unión Centrista Liberal	318		
INDIO Obligaciones	308		
UPL Unión por Leganés	188		
PAIE Partido de Alianza Iberoamericana Europea	151		



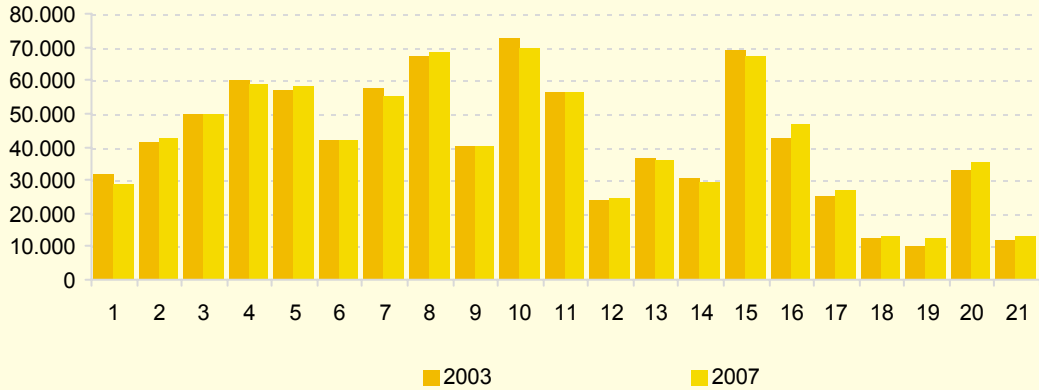
1.2. Elecciones al Ayuntamiento de Madrid y Asamblea de Madrid de 27 de mayo de 2007. Escrutinio definitivo por Distrito

Distrito/Barrio	Censo	Abstención	Ayuntamiento de Madrid				Censo	Abstención	Asamblea de Madrid			
			PP	PSOE	IU_CM	Resto			PP	PSOE	IU_CM	Resto
<b>Total municipal <sup>(1)</sup></b>	<b>2.405.455</b>	<b>820.014</b>	<b>877.589</b>	<b>487.887</b>	<b>136.881</b>	<b>42.647</b>	<b>2.259.491</b>	<b>685.864</b>	<b>863.845</b>	<b>493.844</b>	<b>146.177</b>	<b>35.043</b>
01. Centro	94.164	34.198	29.037	19.379	8.145	1.805	92.393	33.365	28.178	18.746	9.246	1.528
02. Arganzuela	108.304	30.589	42.783	22.806	7.768	2.142	107.557	30.210	42.041	22.981	8.624	1.795
03. Retiro <sup>(1)</sup>	204.193	126.431	50.106	17.480	5.744	2.071	96.685	23.645	47.807	16.235	5.956	1.362
04. Salamanca <sup>(1)</sup>	134.297	51.949	58.937	14.931	4.093	2.158	109.552	28.432	58.262	14.813	4.588	1.760
05. Chamartín	107.821	27.115	58.169	14.289	3.942	2.055	106.672	26.363	57.930	14.368	4.626	1.511
06. Tetuán	105.756	34.694	42.155	19.453	5.463	2.160	105.053	34.306	42.000	19.713	5.919	1.585
07. Chamberí	109.931	29.308	55.271	16.224	4.940	2.047	109.049	28.755	55.031	16.379	5.713	1.403
08. Fuencarral-El Pardo	163.072	45.407	68.714	33.060	8.428	3.721	162.131	44.832	69.090	33.610	9.006	2.662
09. Moncloa-Aravaca	85.612	21.941	40.549	14.942	4.565	1.751	84.847	21.562	40.329	15.021	5.180	1.341
10. Latina	183.916	54.654	69.604	41.550	11.531	3.452	183.220	54.190	68.667	42.778	12.016	2.733
11. Carabanchel	166.247	55.538	56.248	38.696	10.282	2.878	165.440	54.947	55.546	39.157	10.815	2.557
12. Usera	89.143	32.737	24.940	23.422	5.541	1.360	88.790	32.599	24.266	23.853	5.831	1.216
13. Puente de Vallecas	165.732	61.383	36.033	50.511	13.258	2.553	165.091	60.851	34.859	51.315	13.759	2.455
14. Moratalaz	79.307	23.289	29.275	18.680	5.239	1.509	79.053	23.298	28.610	19.075	5.469	1.441
15. Ciudad Lineal	160.911	47.374	67.125	31.772	8.690	3.270	159.838	46.575	66.553	32.279	9.357	2.614
16. Hortaleza	119.205	34.581	47.123	26.283	6.804	2.114	118.126	34.120	46.277	26.729	7.219	1.718
17. Villaverde	95.140	32.792	27.195	25.827	6.408	1.567	94.766	32.542	26.667	26.438	6.539	1.338
18. Villa de Vallecas	46.895	15.822	13.018	13.164	3.504	717	46.543	15.420	12.479	13.546	3.536	881
19. Vicalvaro	45.240	14.838	12.628	12.657	3.506	823	44.992	14.748	12.178	13.070	3.535	767
20. San Blas	108.905	36.008	35.248	26.802	7.238	1.953	108.349	35.866	34.212	27.598	7.327	1.772
21. Barajas	31.664	9.366	13.386	5.965	1.792	541	31.344	9.238	12.863	6.140	1.916	604

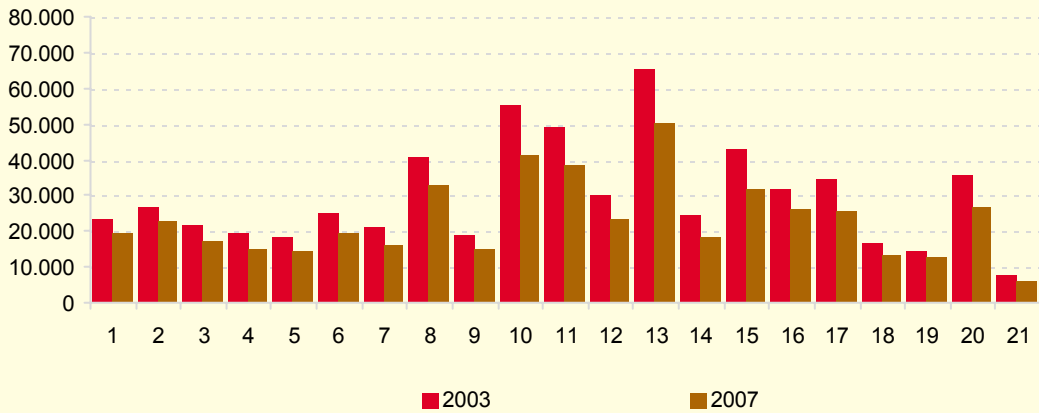
<sup>(1)</sup> Incluye los datos del CERA (Censo de españoles residentes ausentes) en elecciones al Ayuntamiento de Madrid



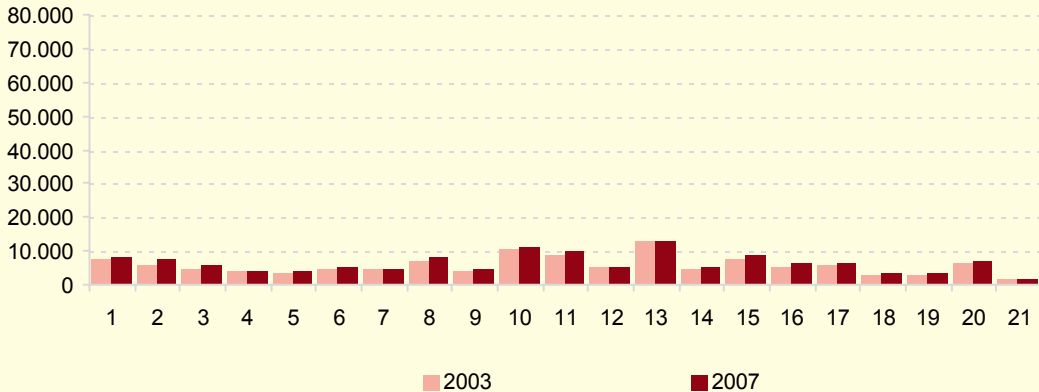
**Resultados electorales al Ayuntamiento de Madrid. Votos al PP por distrito**



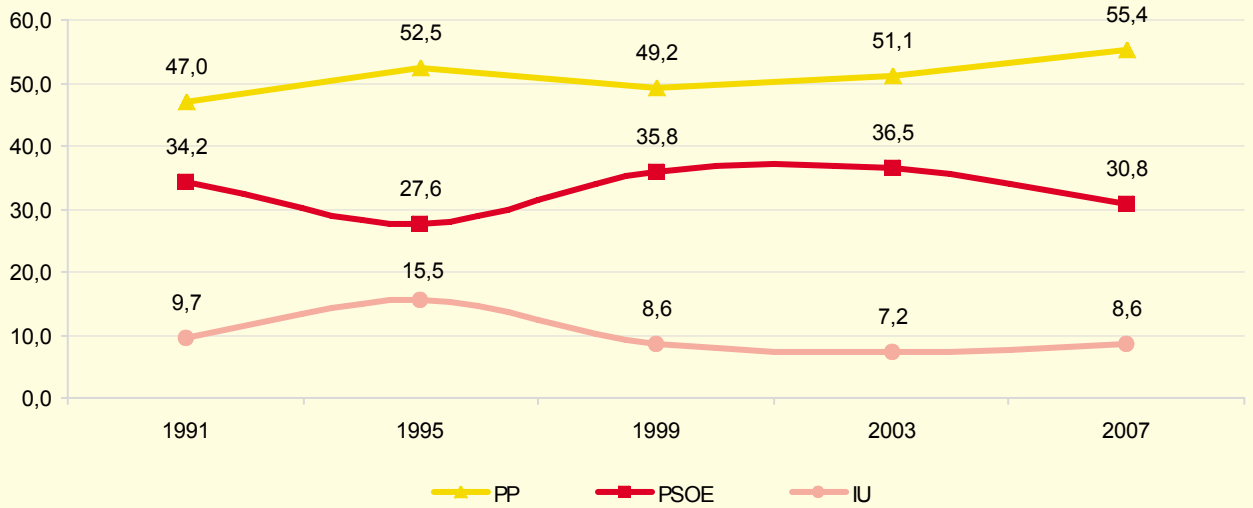
**Resultados electorales al Ayuntamiento de Madrid. Votos al PSOE por distrito**



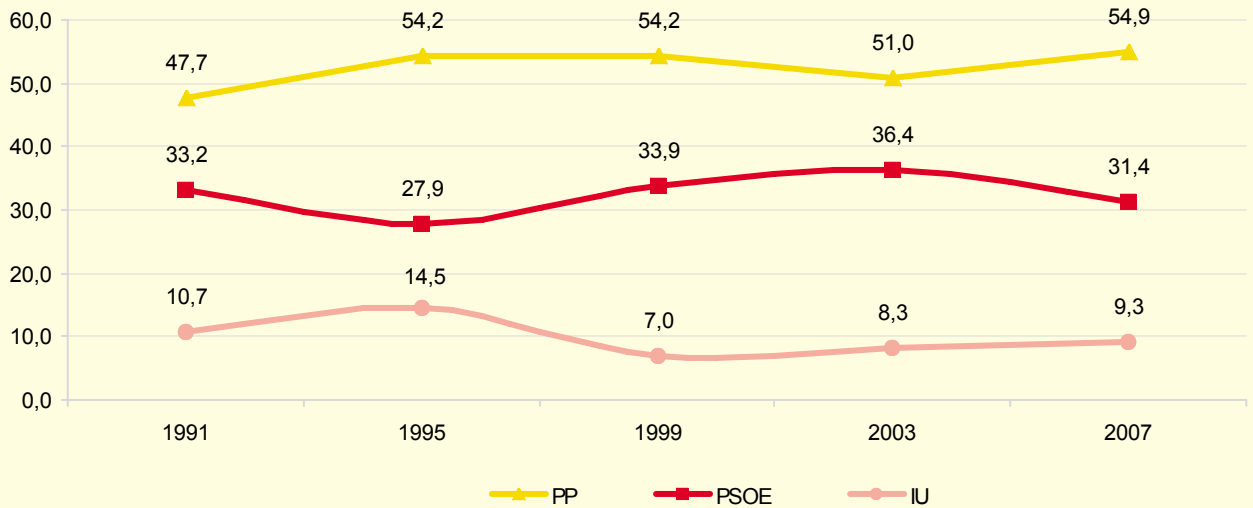
**Resultados electorales al Ayuntamiento de Madrid. Votos a IU - CM por distrito**



**Evolución del % de votos a las principales candidaturas al Ayuntamiento de Madrid**



**Evolución del % de votos a las principales candidaturas a la Asamblea de Madrid**



**1.3. Resultados generales elecciones al Congreso de los Diputados (2008) y al Parlamento Europeo (2009)**

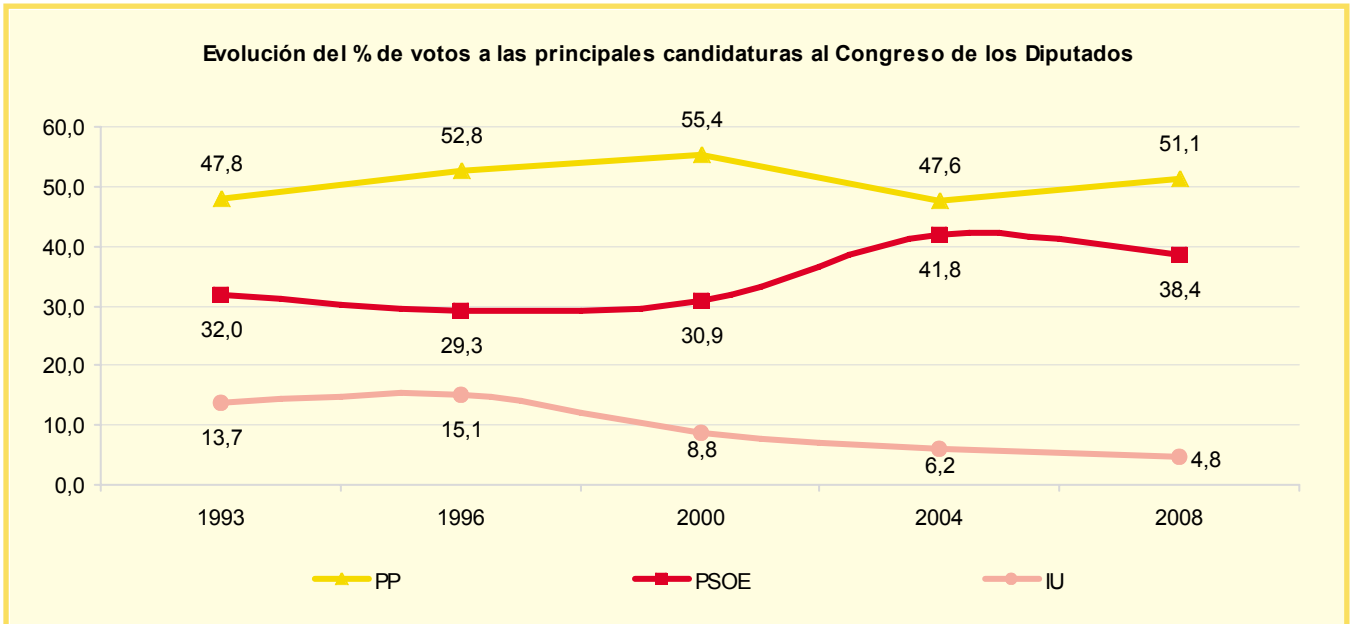
<b>Elecciones al Congreso de los Diputados (9 de marzo de 2008)</b>		<b>Elecciones al Parlamento Europeo (7 de junio de 2009)</b>	
ELECTORES	2.262.420	ELECTORES	2.294.236
ABSTENCIÓN	437.121	ABSTENCIÓN	1.066.981
VOTOS (TOTAL)	1.825.299	VOTOS (TOTAL)	1.227.255
VOTOS NULOS	8.782	VOTOS NULOS	5.438
VOTOS VÁLIDOS	1.816.517	VOTOS VÁLIDOS	1.221.817
VOTOS EN BLANCO	17.409	VOTOS EN BLANCO	14.017
<b>VOTOS A CANDIDATURAS</b>		<b>VOTOS A CANDIDATURAS</b>	
Partido Popular	919.701	Partido Popular	611.690
Partido Socialista Obrero Español	691.580	Partido Socialista Obrero Español	417.206
Izquierda Unida Comunidad de Madrid - Alternativa	85.994	Unión, Progreso y Democracia	83.325
Unión, Progreso y Democracia	72.605	Izquierda Unida Comunidad de Madrid: La Izquierda	55.578
Los Verdes - Grupo Verde	4.877	Alternativa Española	5.976
Los Verdes Comunidad de Madrid - Los Verdes de Europa	4.315	Los Verdes - Grupo Verde Europeo	5.646
Ciudadanos - Partido de la Ciudadanía	2.410	Los Verdes - (Europa de los Pueblos - Verdes)	3.668
Partido Antitaurino contra el Maltrato Animal	2.066	Por un Mundo Mas Justo	3.660
Falange Española de las JONS	1.784	Izquierda Anticapitalista - Revolta Global	2.848
Ciudadanos en Blanco	1.463	Partido Antitaurino contra el Maltrato Animal	2.679
Por un Mundo Mas Justo	1.456	Libertas - Ciudadanos de España	2.440
Alternativa Española	1.337	Iniciativa Internacionalista - La Solidaridad entre los Pueblos	2.378
Democracia Nacional	1.237	Frente Nacional	1.227
Alternativa en Blanco	953	Centro Democrático y Social	972
Partido Comunista de los Pueblos de España	835	Democracia Nacional	944
Partido de los No-Fumadores	679	Partido Comunista de los Pueblos de España	817
Partido Social Demócrata	566	Falange Española de las JONS	788
Centro Democrático y Social	557	Iniciativa Feminista	787
Partido Humanista	495	Partido Familia y Vida	762
Partido Familia y Vida	488	Coalición por Europa	637
Partido Obrero Socialista Internacionalista	452	Movimiento Social Republicano	576
Centro Democrático Español	374	Partido Humanista	552
Falange Auténtica	348	Falange Auténtica	387
Partido Liberal del Empleo y la Vivienda Estatal	323	Partido Obrero Socialista Internacionalista	340
Tierra Comunera	322	Extremadura Unida	325
Frente Español	288	Centro Democrático Liberal	289
Unión por Leganés	277	Solidaridad y Autogestión Internacionalista	248
España 2000	245	Unificación Comunista de España	222
Partido Solidaridad y Autogestión Internacionalista	220	Salamanca - Zamora - León	221
Alianza Nacional	215	Partit Republicà Català	130
Partido Carlista	130	Unión Centrista Liberal	128
Partido Regionalista del País Leonés	120	Partido Socialista de Andalucía	123
Partido unionista Estado de España	110	Unidá Nacionalista Asturiana	105
Partido Libertades Civiles	105	Andecha Astur	74
Lucha Internacionalista	93	Unio Valenciana	52
Partido de Alianza Iberoamericana Europea	88		
Partido Hache	-		

FUENTE: Delegación del Gobierno en Madrid. ELABORACIÓN: Ayuntamiento de Madrid. Dirección General de Estadística.

1.4. Resultados por Distrito de las elecciones al Congreso de los Diputados de 9 de Marzo del 2008

Distritos	Electores	Abstención	Total votos	Votos nulos	Votos válidos	Votos Blanco	VOTOS A CANDIDATURAS					
							Total	PP	PSOE	IU_CM	UPyD	RESTO
<b>Total municipal</b>	<b>2.262.420</b>	<b>437.121</b>	<b>1.825.299</b>	<b>8.782</b>	<b>1.816.517</b>	<b>17.409</b>	<b>1.799.108</b>	<b>919.701</b>	<b>691.580</b>	<b>85.994</b>	<b>72.605</b>	<b>29.228</b>
01. Centro	92.280	22.501	69.779	464	69.315	584	68.731	29.626	29.401	5.558	3.022	1.124
02. Arganzuela	108.784	19.225	89.559	429	89.130	906	88.224	44.296	33.384	4.698	4.321	1.525
03. Retiro	96.256	14.781	81.475	258	81.217	804	80.413	49.140	23.374	2.916	3.936	1.047
04. Salamanca	109.689	18.501	91.188	323	90.865	819	90.046	60.167	21.636	2.410	4.077	1.756
05. Chamartín	107.142	16.588	90.554	345	90.209	850	89.359	59.820	21.376	2.458	4.674	1.031
06. Tetuán	105.006	22.480	82.526	495	82.031	777	81.254	44.752	28.471	3.381	3.321	1.329
07. Chamberí	108.791	18.588	90.203	334	89.869	814	89.055	56.725	23.862	3.225	4.106	1.137
08. Fuencarral-El Pardo	164.337	27.917	136.420	506	135.914	1.405	134.509	74.668	46.346	5.025	6.453	2.017
09. Moncloa-Aravaca	84.826	13.614	71.212	308	70.904	645	70.259	42.041	20.822	2.861	3.386	1.149
10. Latina	181.463	34.932	146.531	958	145.573	1.390	144.183	72.218	57.516	7.022	4.876	2.551
11. Carabanchel	165.057	35.029	130.028	793	129.235	1.267	127.968	60.868	54.363	6.494	4.041	2.202
12. Usera	88.378	21.007	67.371	378	66.993	604	66.389	27.077	32.695	3.694	1.814	1.109
13. Puente de Vallecas	164.022	39.638	124.384	618	123.766	953	122.813	39.750	68.884	9.038	3.001	2.140
14. Moratalaz	78.288	14.301	63.987	288	63.699	623	63.076	30.270	26.127	3.236	2.461	982
15. Ciudad Lineal	159.181	29.351	129.830	582	129.248	1.261	127.987	69.516	46.303	5.226	5.064	1.878
16. Hortaleza	120.779	21.282	99.497	395	99.102	1.023	98.079	50.651	36.974	4.134	4.557	1.763
17. Villaverde	93.830	20.232	73.598	441	73.157	711	72.446	28.484	36.075	4.473	1.944	1.470
18. Villa de Vallecas	48.807	10.228	38.579	214	38.365	397	37.968	14.515	19.100	2.476	1.240	637
19. Vicálvaro	45.271	9.186	36.085	149	35.936	373	35.563	13.856	17.440	2.133	1.507	627
20. San Blas	108.871	22.347	86.524	404	86.120	909	85.211	37.601	38.366	4.457	3.389	1.398
21. Barajas	31.362	5.393	25.969	100	25.869	294	25.575	13.660	9.065	1.079	1.415	356

FUENTE: Ministerio del Interior. Delegación del Gobierno en Madrid

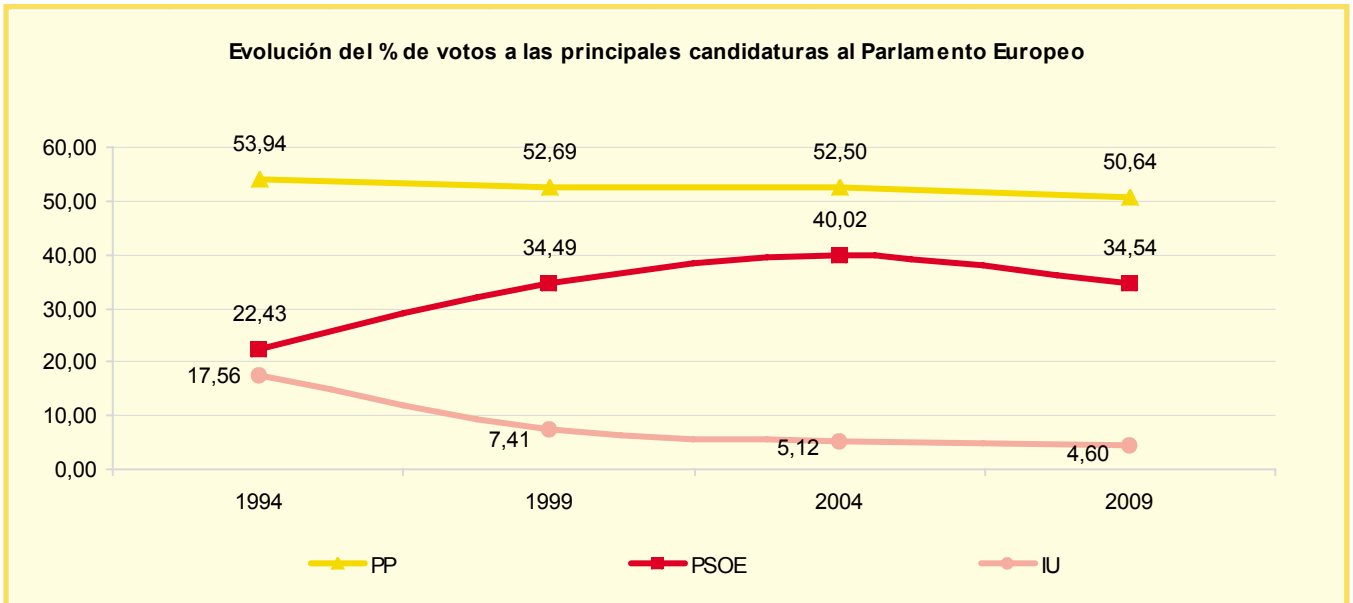




1.5. Resultados por Distrito de las elecciones al Parlamento Europeo de 7 de junio de 2009.

Distritos	Electores	Abstención	Total votos	Voto nulo	Votos válidos	Votos Blanco	VOTOS A CANDIDATURAS					
							Total	PP	PSOE	IU_CM	UPyD	RESTO
<b>Total municipal</b>	<b>2.294.236</b>	<b>1.066.981</b>	<b>1.227.255</b>	<b>5.438</b>	<b>1.221.817</b>	<b>14.017</b>	<b>1.207.800</b>	<b>611.690</b>	<b>417.206</b>	<b>55.578</b>	<b>83.325</b>	<b>44.306</b>
01. Centro	95.419	49.200	46.219	242	45.977	538	45.439	19.118	17.263	3.692	3.153	2.473
02. Arganzuela	111.151	49.480	61.671	298	61.373	790	60.583	29.520	20.696	3.319	4.881	2.431
03. Retiro	96.750	39.043	57.707	286	57.421	695	56.726	33.432	14.413	2.046	4.773	2.264
04. Salamanca	111.534	45.015	66.519	238	66.281	737	65.544	43.316	13.251	1.641	5.085	2.473
05. Chamartín	109.811	43.721	66.090	225	65.865	825	65.040	42.406	13.095	1.745	5.623	2.373
06. Tetuán	106.679	51.101	55.578	307	55.271	620	54.651	29.313	16.938	2.179	3.897	2.506
07. Chamberí	110.054	44.577	65.477	245	65.232	790	64.442	40.154	14.810	2.233	4.973	2.471
08. Fuencarral-El Pardo	168.995	73.571	95.424	356	95.068	1.223	93.845	50.942	28.826	3.212	7.737	3.458
09. Moncloa-Aravaca	86.022	35.061	50.961	210	50.751	605	50.146	29.113	13.230	1.998	4.104	1.891
10. Latina	180.307	84.662	95.645	425	95.220	1.024	94.196	47.122	34.334	4.510	5.113	3.422
11. Carabanchel	166.079	83.396	82.683	353	82.330	824	81.506	38.657	32.179	3.812	4.334	2.832
12. Usera	88.364	47.493	40.871	225	40.646	390	40.256	16.191	18.941	2.111	1.901	1.274
13. Puente de Vallecas	163.483	87.633	75.850	408	75.442	695	74.747	23.693	40.123	5.646	2.962	2.570
14. Moratalaz	77.699	35.033	42.666	169	42.497	485	42.012	19.989	16.188	2.024	2.618	1.308
15. Ciudad Lineal	160.515	72.251	88.264	419	87.845	993	86.852	46.905	28.203	3.428	5.790	2.807
16. Hortaleza	124.473	57.437	67.036	313	66.723	812	65.911	33.380	22.433	2.611	5.361	2.359
17. Villaverde	93.554	47.515	46.039	223	45.816	471	45.345	17.712	21.724	2.571	2.071	1.408
18. Villa de Vallecas	55.341	28.709	26.632	113	26.519	349	26.170	9.665	12.276	1.820	1.603	896
19. Vicálvaro	46.028	22.997	23.031	98	22.933	303	22.630	8.472	10.349	1.436	1.781	668
20. San Blas	109.884	54.707	55.177	217	54.960	612	54.348	23.494	22.544	2.793	3.914	1.825
21. Barajas	32.094	14.379	17.715	68	17.647	236	17.411	9.096	5.390	751	1.651	523

FUENTE: Delegación del Gobierno en Madrid. ELABORACIÓN: Ayuntamiento de Madrid. Dirección General de Estadística.



## **Fuentes, notas y conceptos del Capítulo 16**

### **1. Elecciones. Resultados electorales**

#### **Ministerio del Interior. Delegación del Gobierno en Madrid. Comunidad de Madrid. Resultados electorales.**

Censo electoral y participación. Resultados electorales

Los datos proceden de una tabulación propia realizada a partir de la información facilitada por el Ministerio del Interior y por la Comunidad de Madrid en soporte magnético, con los resultados para el municipio, por mesas electorales.

Respecto al contenido de los mismos parece conveniente efectuar las siguientes precisiones:

Candidaturas. Son las listas de candidatos pudiendo ser presentadas por:

- Los partidos y federaciones inscritos en el registro correspondiente.
- Las coaliciones constituidas por partidos y federaciones que establezcan un pacto de coalición para acudir conjuntamente a una elección.
- Las agrupaciones de electores que reúnan los requisitos establecidos por la ley.

En los cuadros de resultados las candidaturas aparecen siempre según sus siglas oficiales o en su defecto, con siglas elaboradas a partir de la primera letra de cada palabra que compone el nombre oficial de la candidatura.

PP	Partido Popular
PSOE	Partido Socialista Obrero Español
IU-CM	Izquierda Unida- Comunidad de Madrid
UPyD	Unión, Progreso y Democracia
Resto	Resto de candidaturas