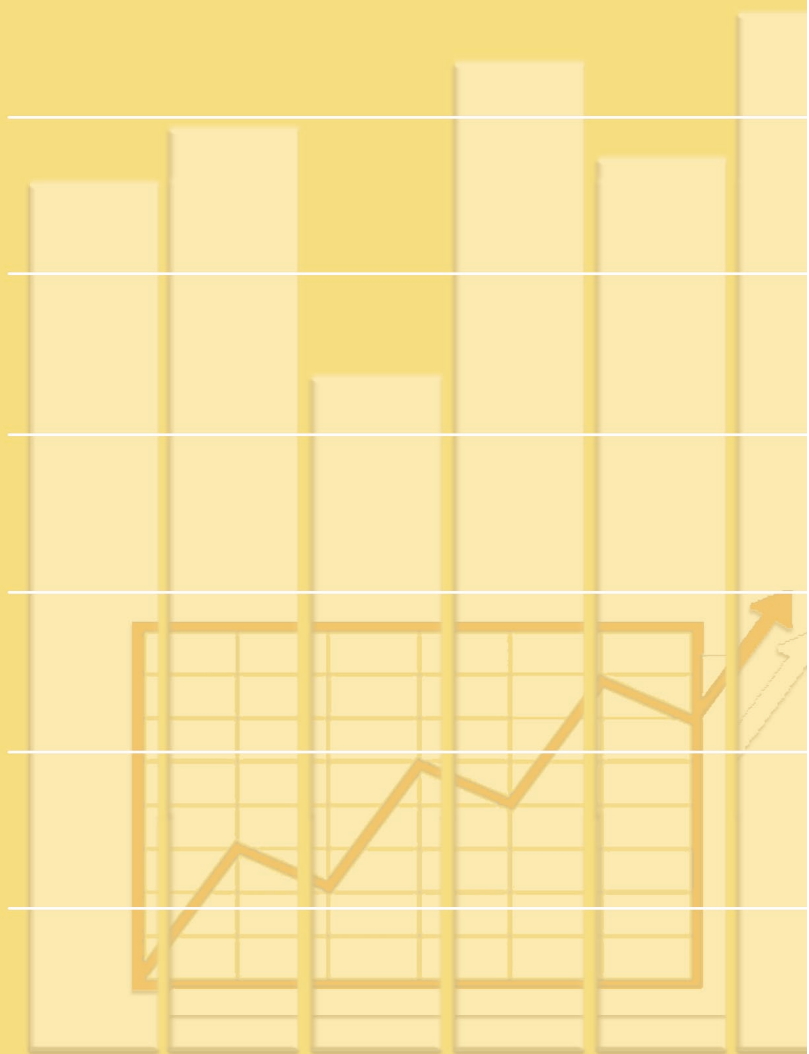


Capítulo IV

Actividad Económica



1. Características de los locales con actividad económica (Directorio de Unidades Locales de Actividad Económica)
 - 1.1. Unidades Locales y ocupados por Actividad Principal y por años(CNAE-93 Nivel I: Sección)
 - 1.2. Unidades Locales por Actividad Principal (CNAE-93 Nivel I: Sección) y Estrato de Empleo
 - 1.3. Ocupados en Unidades Locales por Actividad Principal (CNAE-93 Nivel I: Sección) y Estrato de Empleo
 - 1.4. Unidades Locales por Actividad Principal (CNAE-93 Nivel I: Sección) y Año de Inicio de la Actividad
 - 1.5. Ocupados en Unidades Locales por Actividad Principal (CNAE-93 Nivel I: Sección) y Año de Inicio de la Actividad
 - 1.6. Unidades Locales y Ocupados por Tipo de Establecimiento y Tipo de Unidad Jurídica
 - 1.7. Unidades Locales y Ocupados por Distrito y Actividad Principal (CNAE-93 Nivel I: Sección)
 - 1.8. Unidades Locales y Ocupados por Distrito y Estrato de Empleo
 - 1.9. Unidades Locales y Ocupados por Distrito y Año de Inicio de la Actividad
 - 1.10. Unidades Locales y Ocupados por Distrito y Tipo de Unidad Jurídica
2. Características de la oferta hotelera
 - 2.1. Habitaciones y plazas hoteleras por Distrito según categoría
 - 2.2. Viajeros y pernoctaciones en establecimientos hoteleros por meses
3. Congresos, conferencias y simposios
 - 3.1. Actividades de la Institución Ferial de Madrid (I.F.E.M.A.)
 - 3.2. Congresos, conferencias y jornadas celebradas en la Ciudad de Madrid según tipo de evento

Fuentes, notas y conceptos del Capítulo 4

1. Características de los locales con actividad económica

1.1. Unidades Locales y Ocupados según Actividad Principal y por Años (CNAE-93 Nivel 1: Sección)

Actividad Principal	Unidades Locales				Ocupados			
	2005	2006	2007	2008	2005	2006	2007	2008
TOTAL	160.136	158.580	160.462	158.262	1.502.612	1.594.550	1.661.983	1.658.363
A Agricultura, ganadería, caza y silvicultura
B Pesca
C Industrias extractivas	67	70	76	72	1.010	1.526	1.369	1.286
D Industria manufacturera	9.706	9.351	8.938	8.727	104.442	100.125	93.612	94.558
E Producción y distribución de energía eléctrica, gas y agua	179	182	193	204	16.236	19.016	12.043	12.144
F Construcción	10.054	10.116	10.647	10.471	112.544	125.882	132.396	132.790
G Comercio; reparación de vehículos de motor, motocicletas y ciclomotores y artículos personales y de uso doméstico	50.915	50.462	49.606	48.636	240.949	239.821	244.484	238.738
H Hostelería	15.580	15.738	15.889	15.722	93.857	99.151	119.843	119.141
I Transporte, almacenamiento y comunicaciones	7.891	8.084	8.385	8.247	130.899	131.790	135.984	140.088
J Intermediación financiera	6.060	5.702	5.680	5.723	77.873	79.411	90.721	90.790
K Actividades inmobiliarias y de alquiler; servicios empresariales	35.209	34.008	35.604	35.120	354.431	393.143	421.906	416.438
L Administración pública, defensa y seguridad social obligatoria	576	607	637	633	95.949	112.372	110.192	109.893
M Educación	3.143	3.393	3.540	3.579	62.700	71.239	68.645	70.042
N Actividades sanitarias y veterinarias, servicio social	6.704	6.930	7.281	7.243	110.988	118.011	127.811	129.032
O Otras actividades sociales y de servicios prestados a la comunidad; servicios personales	11.984	12.145	12.638	12.622	96.353	101.128	101.540	102.064
P Hogares que emplean personal doméstico
Q Organismos extraterritoriales
Z No consta	2.068	1.792	1.348	1.263	4.381	1.935	1.437	1.359

FUENTE: Instituto de Estadística de la Comunidad de Madrid. Directorio de Unidades de Actividad Económica. (www.madrid.org/iestadis).
Elaboración propia

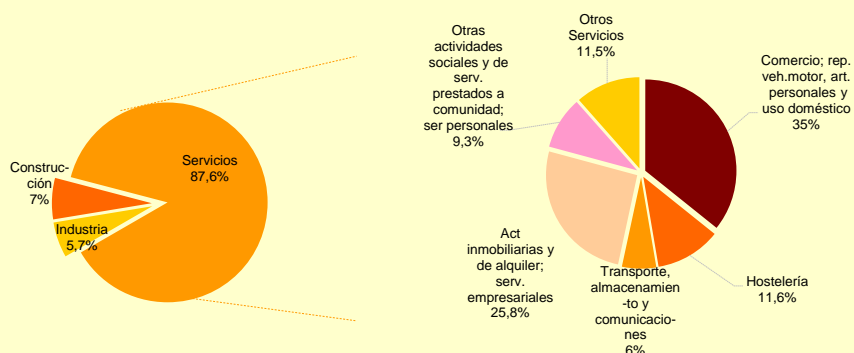


1.2. Unidades Locales por Actividad Principal (CNAE-93 Nivel 1: Sección) y Estrato de Empleo en 2008

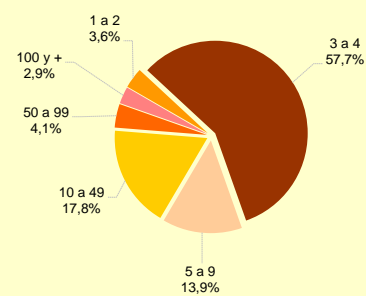
Actividad Principal		TOTAL	Estrato de empleo (número de ocupados)								
			De 1 a 2	De 3 a 4	De 5 a 9	De 10 a 19	De 20 a 49	De 50 a 99	De 100 a 199	De 200 a 499	Más de 499
TOTAL		158.262	5.624	91.311	21.985	18.166	9.986	6.538	2.245	1.315	1.092
A	Agricultura, ganadería, caza y silvicultura
B	Pesca
C	Industrias extractivas	72	1	34	6	8	8	9	2	3	1
D	Industria manufacturera	8.727	213	4.696	1.272	1.164	673	409	148	84	68
E	Producción y distribución de energía eléctrica, gas y agua	204	8	66	17	24	22	31	15	8	13
F	Construcción	10.471	376	4.731	1.600	1.565	1.068	693	232	114	92
G	Comercio; reparación de vehículos de motor, motocicletas y ciclomotores y artículos personales y de uso doméstico	48.636	1.725	32.408	6.517	4.422	1.952	1.103	299	123	87
H	Hostelería	15.722	560	8.251	2.499	2.263	1.164	675	199	72	39
I	Transporte, almacenamiento y comunicaciones	8.247	257	4.481	1.202	961	596	444	138	75	93
J	Intermediación financiera	5.723	243	1.389	790	1.421	1.039	575	116	82	68
K	Actividades inmobiliarias y de alquiler; servicios empresariales	35.120	924	21.289	4.743	3.632	1.969	1.357	576	301	329
L	Administración pública, defensa y seguridad social obligatoria	633	91	146	23	34	22	50	37	98	132
M	Educación	3.579	144	1.195	531	541	358	432	227	120	31
N	Actividades sanitarias y veterinarias, servicio social	7.243	274	4.246	934	749	402	324	133	102	79
O	Otras actividades sociales y de servicios prestados a la comunidad; servicios personales	12.622	568	7.408	1.823	1.368	706	433	123	133	60
P	Hogares que emplean personal doméstico
Q	Organismos extraterritoriales
Z	No consta	1.263	240	971	28	14	7	3	0	0	..

FUENTE: Instituto de Estadística de la Comunidad de Madrid. Directorio de Unidades de Actividad Económica. (www.madrid.org/iestadis).
Elaboración propia

Unidades Locales por Rama de Actividad en 2008



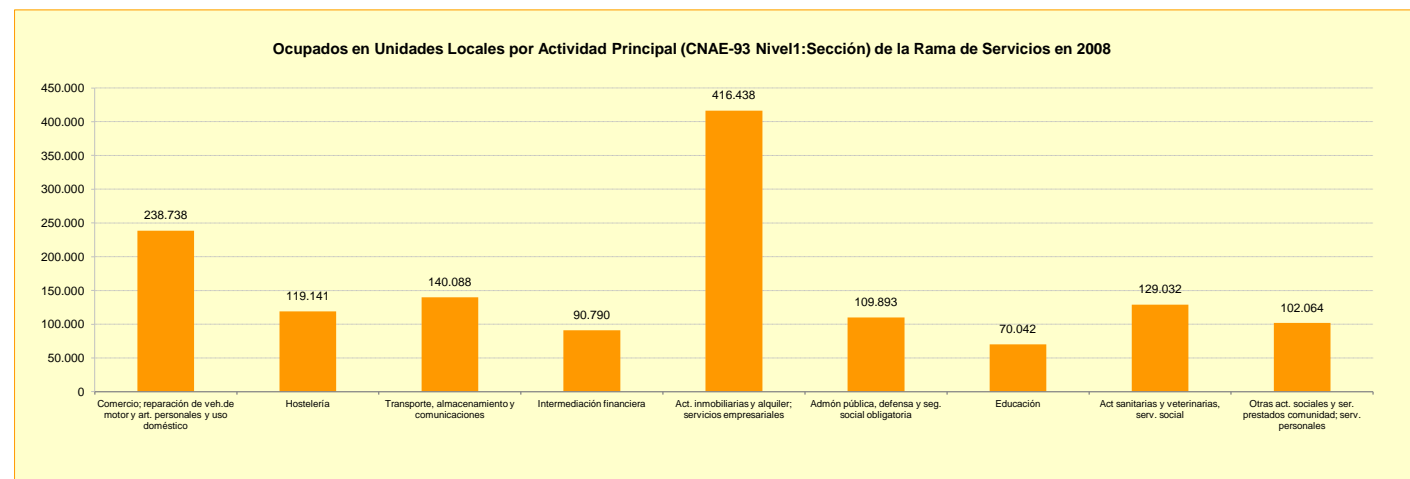
Porcentaje de Unidades Locales por Estrato de Empleo en 2008



1.2. Ocupados en Unidades Locales por Actividad Principal (CNAE-93 Nivel 1: Sección) y Estrato de Empleo en 2008

Actividad Principal		TOTAL	Estrato de empleo (número de ocupados)								
			De 1 a 2	De 3 a 4	De 5 a 9	De 10 a 19	De 20 a 49	De 50 a 99	De 100 a 199	De 200 a 499	Más de 499
TOTAL		1.658.363	117.814	74.481	117.670	131.698	194.957	154.392	179.717	233.338	454.296
A	Agricultura, ganadería, caza y silvicultura
B	Pesca
C	Industrias extractivas	1.286	44	21	55	112	235	169	419	231	..
D	Industria manufacturera	94.558	6.117	4.312	7.629	8.991	11.945	10.118	11.348	15.489	18.609
E	Producción y distribución de energía eléctrica, gas y agua	12.144	79	58	166	301	1.023	1.112	1.041	1.457	6.907
F	Construcción	132.790	6.245	5.491	10.219	14.264	20.550	15.473	15.586	19.553	25.409
G	Comercio; reparación de vehículos de motor, motocicletas y ciclomotores y artículos personales y de uso doméstico	238.738	41.910	22.013	28.169	25.625	32.762	20.644	16.121	17.237	34.257
H	Hostelería	119.141	11.134	8.514	14.761	15.422	20.165	13.837	9.640	9.833	15.835
I	Transporte, almacenamiento y comunicaciones	140.088	5.876	4.092	6.183	7.702	14.420	9.612	10.672	17.370	64.161
J	Intermediación financiera	90.790	1.769	2.718	9.707	13.164	14.599	7.870	11.391	14.492	15.080
K	Actividades inmobiliarias y de alquiler; servicios empresariales	416.438	26.759	16.031	23.409	26.136	41.300	39.522	40.874	66.336	136.071
L	Administración pública, defensa y seguridad social obligatoria	109.893	163	82	229	299	1.632	2.569	13.633	31.063	60.223
M	Educación	70.042	1.619	1.815	3.484	4.909	13.775	15.491	16.930	7.369	4.650
N	Actividades sanitarias y veterinarias, servicio social	129.032	5.420	3.143	4.868	5.320	9.931	9.522	13.992	17.078	59.758
O	Otras actividades sociales y de servicios prestados a la comunidad; servicios personales	102.064	9.673	6.094	8.706	9.368	12.534	8.453	18.070	15.830	13.336
P	Hogares que emplean personal doméstico
Q	Organismos extraterritoriales
Z	No consta	1.359	1.006	97	85	85	86

FUENTE: Instituto de Estadística de la Comunidad de Madrid. Directorio de Unidades de Actividad Económica. (www.madrid.org/iestadis).

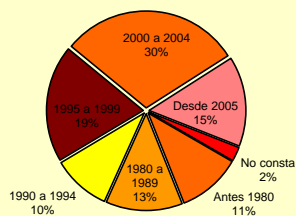


1.4. Unidades Locales por Actividad Principal (CNAE-93 Nivel 1: Sección) y Año de Inicio en 2008

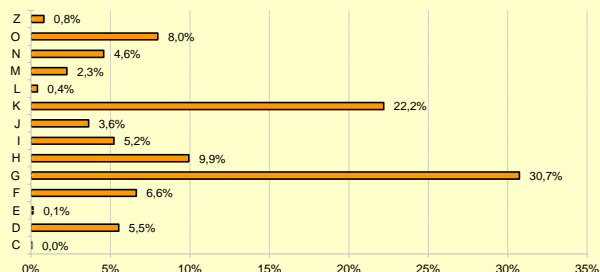
Actividad Principal	TOTAL	Antes de 1940	Entre 1940 y 1949	Entre 1950 y 1959	Entre 1960 y 1969	Entre 1970 y 1979	Entre 1980 y 1989	Entre 1990 y 1994	Entre 1995 y 1999	Entre 2000 y 2004	Desde 2005	No consta
TOTAL	158.262	536	1.256	1.141	4.718	9.143	20.263	15.329	30.865	47.515	23.752	3.744
A Agricultura, ganadería, caza y silvicultura
B Pesca
C Industrias extractivas	72	0	0	0	1	6	11	5	15	21	13	0
D Industria manufacturera	8.727	35	36	93	287	669	1.373	963	1.986	2.234	876	175
E Producción y distribución de energía eléctrica, gas y agua	204	0	1	6	3	11	16	11	41	75	37	3
F Construcción	10.471	10	6	21	102	285	769	875	2.047	3.818	2.312	226
G Comercio; reparación de vehículos de motor, motocicletas y ciclomotores y artículos personales y de uso doméstico	48.636	117	165	390	1.679	3.615	7.830	4.848	9.408	13.519	6.330	735
H Hostelería	15.722	46	39	100	519	1.126	2.418	1.380	2.550	4.622	2.584	338
I Transporte, almacenamiento y comunicaciones	8.247	44	27	38	197	344	730	712	1.628	2.756	1.622	149
J Intermediación financiera	5.723	17	825	112	562	517	543	459	924	1.077	644	43
K Actividades inmobiliarias y de alquiler; servicios empresariales	35.120	39	43	109	385	971	3.146	3.436	7.529	12.670	6.083	709
L Administración pública, defensa y seguridad social obligatoria	633	11	9	50	97	39	123	95	41	66	45	57
M Educación	3.579	90	42	71	184	275	455	324	673	931	468	66
N Actividades sanitarias y veterinarias, servicio social	7.243	38	17	43	185	420	1.149	947	1.461	1.886	901	196
O Otras actividades sociales y de servicios prestados a la comunidad; servicios personales	12.622	88	45	106	368	848	1.634	1.212	2.440	3.698	1.823	360
P Hogares que emplean personal doméstico
Q Organismos extraterritoriales
Z No consta	1.263	1	1	2	149	17	66	62	122	142	14	687

FUENTE: Instituto de Estadística de la Comunidad de Madrid. Directorio de Unidades de Actividad Económica. (www.madrid.org/estadis).

Unidades Locales de Actividad Económica por Año de Inicio de la Actividad



Unidades Locales de Actividad Económica por Sección (CNAE-93) en 2008

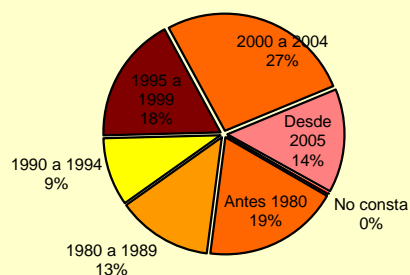


1.5. Ocupados en Unidades Locales por Actividad Principal (CNAE-93 Nivel 1: Sección) y Año de Inicio en 2008

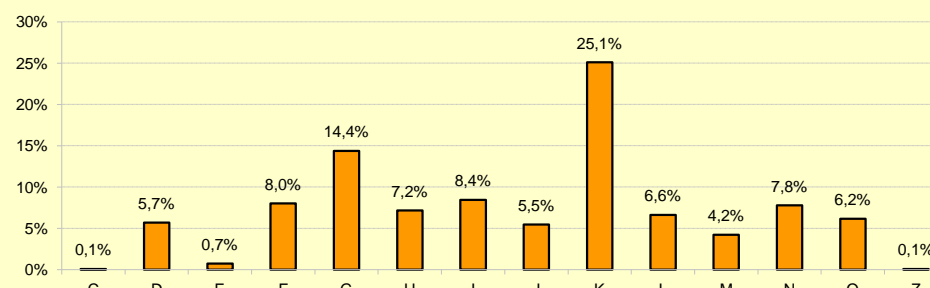
Actividad Principal	TOTAL	Antes de 1940	Entre 1940 y 1949	Entre 1950 y 1959	Entre 1960 y 1969	Entre 1970 y 1979	Entre 1980 y 1989	Entre 1990 y 1994	Entre 1995 y 1999	Entre 2000 y 2004	Desde 2005	No consta
TOTAL	1.658.363	36.034	36.179	39.888	81.756	116.777	217.440	156.160	289.649	442.847	236.838	4.795
A Agricultura, ganadería, caza y silvicultura
B Pesca
C Industrias extractivas	1.286	0	0	0	4	231	134	245	251	238	183	..
D Industria manufacturera	94.558	583	984	7.782	5.657	8.008	14.808	8.043	18.214	18.407	11.579	493
E Producción y distribución de energía eléctrica, gas y agua	12.144	0	892	1.175	137	434	194	404	2.359	6.177	370	2
F Construcción	132.790	293	273	1.721	2.338	6.303	11.469	12.511	24.703	45.962	27.046	171
G Comercio; reparación de vehículos de motor, motocicletas y ciclomotores y artículos personales y de uso doméstico	238.738	1.474	3.062	2.424	8.221	20.573	33.205	26.903	46.224	62.646	33.177	829
H Hostelería	119.141	1.843	346	1.071	3.290	7.822	14.215	12.485	22.617	39.114	16.082	256
I Transporte, almacenamiento y comunicaciones	140.088	1.860	8.542	13.943	6.927	5.653	8.137	9.899	22.652	31.302	30.956	217
J Intermediación financiera	90.790	5.252	11.098	887	7.637	8.066	9.789	7.029	12.412	17.933	10.600	87
K Actividades inmobiliarias y de alquiler; servicios empresariales	416.438	1.395	802	1.946	6.981	15.838	52.035	38.522	87.348	142.986	67.772	813
L Administración pública, defensa y seguridad social obligatoria	109.893	1.794	2.513	2.463	13.262	10.910	27.831	13.818	16.279	14.485	6.129	409
M Educación	70.042	8.333	2.675	4.021	9.650	7.870	9.293	5.701	8.665	8.976	4.587	271
N Actividades sanitarias y veterinarias, servicio social	129.032	9.720	1.925	532	14.563	19.363	16.559	10.510	14.735	27.499	13.407	219
O Otras actividades sociales y de servicios prestados a la comunidad; servicios personales	102.064	3.485	3.066	1.921	3.074	5.676	19.656	9.991	13.013	26.851	14.930	401
P Hogares que emplean personal doméstico
Q Organismos extraterritoriales
Z No consta	1.359	2	1	2	15	30	115	99	177	271	20	627

FUENTE: Instituto de Estadística de la Comunidad de Madrid. Directorio de Unidades de Actividad Económica. (www.madrid.org/iestadis).

Unidades Locales de Actividad Económica por Año de Inicio de la Actividad



Ocupados en Unidades Locales de Actividad Económica por Sección (CHAE-93) en 2008

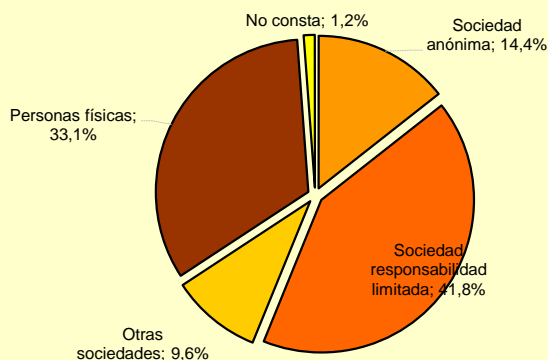


1.6. Unidades Locales y Ocupados por Tipo de Establecimiento y Tipo de Unidad Jurídica en 2008

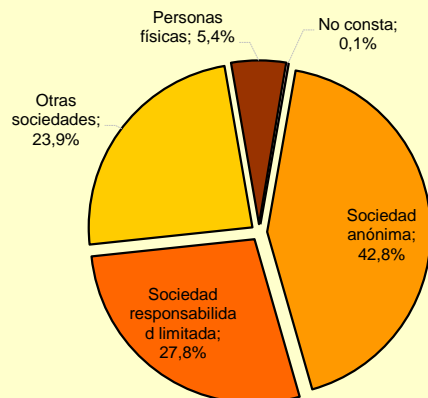
	TOTAL	Unidad jurídica				
		Sociedad anónima	Sociedad responsabilidad limitada	Otras sociedades	Personas físicas	No consta
Unidades Locales	158.262	22.788	66.098	15.188	52.326	1.862
Establecimiento Único	124.182	11.628	52.147	10.345	48.221	1.841
Sede Central y Establecimiento Productivo	8.754	1.944	4.343	759	1.700	8
Sede Central	2.581	616	1.372	274	319	0
Establecimiento Productivo	22.143	8.395	7.973	3.759	2.003	13
Establecimiento auxiliar	602	205	263	51	83	0
Ocupados	1.658.363	709.447	460.491	396.916	89.712	1.797
Establecimiento Único	744.266	221.140	307.929	131.591	81.823	1.783
Sede Central y Establecimiento Productivo	316.677	164.365	57.654	90.833	3.821	4
Sede Central	68.265	38.572	19.372	9.655	666	0
Establecimiento Productivo	522.817	280.835	74.253	164.351	3.368	10
Establecimiento auxiliar	6.338	4.535	1.283	486	34	0

FUENTE: Instituto de Estadística de la Comunidad de Madrid. Directorio de Unidades de Actividad Económica. (www.madrid.org/iestadis).

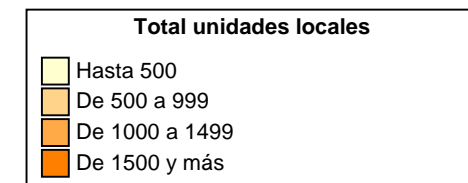
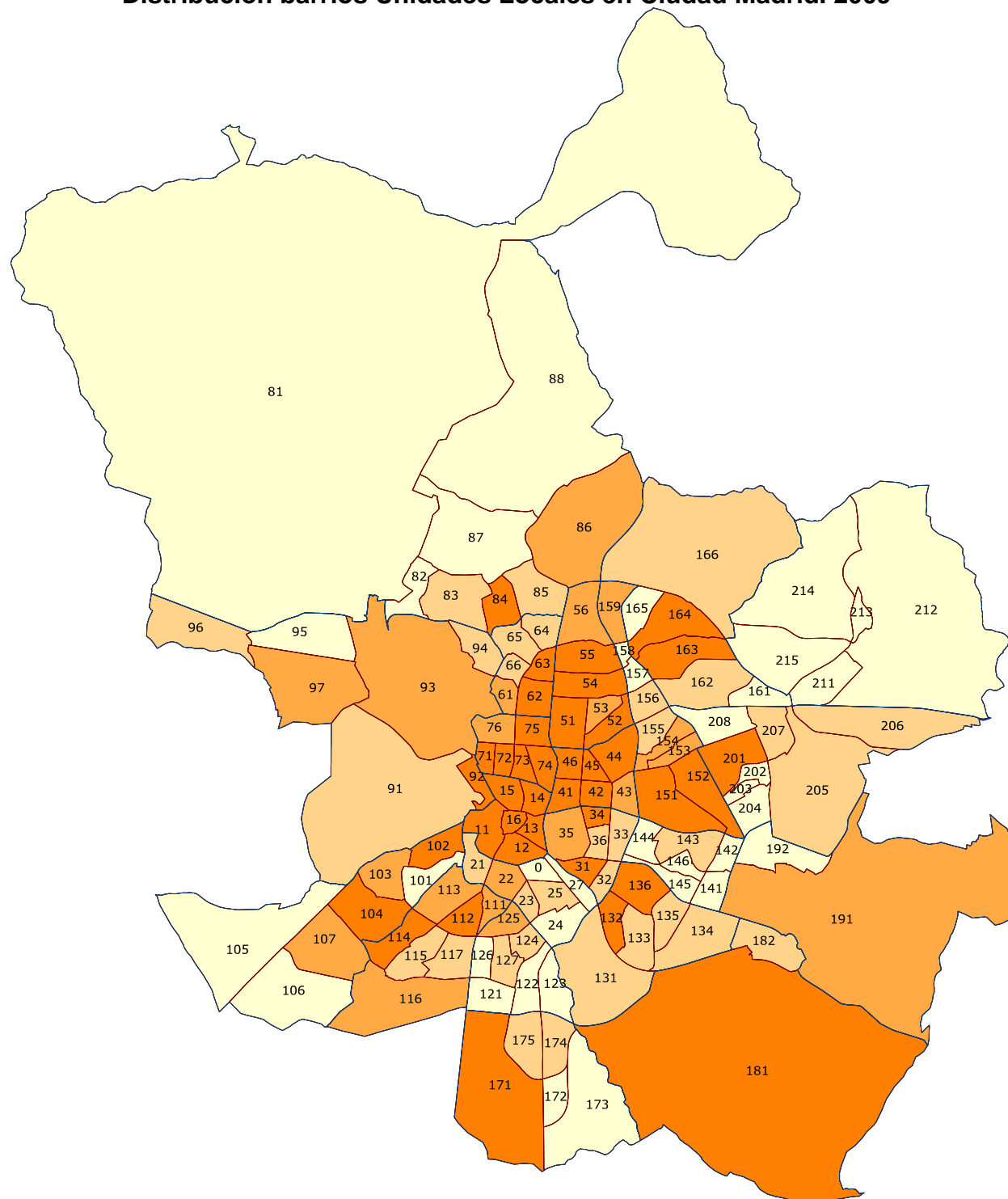
Unidades Locales de Actividad Económica por Tipo de Unidad Jurídica en 2008



Ocupados en Unidades Locales de Actividad Económica por Tipo de Unidad Jurídica en 2008



Distribución barrios Unidades Locales en Ciudad Madrid. 2009



1.7. Unidades locales y Ocupados por Distrito y Actividad Principal (CNAE-93 Nivel 1: Secciones). 2008

		C	D	E	F	G	H	I
			Industria manufac- turera	Producción y distribución de energía eléctrica, gas y agua	Construcción	Comercio, reparación vehículos motor art. personales	Hostelería	Transporte, almacena- miento y comunica- ciones
	TOTAL	Industrias extractivas						
Unidades Locales	158.262	72	8.727	204	10.471	48.636	15.722	8.247
01. Centro	16.733	4	712	9	519	5.351	2.804	646
02. Arganzuela	5.750	1	249	10	397	1.946	668	353
03. Retiro	6.890	8	246	9	409	1.878	490	307
04. Salamanca	16.909	16	623	31	598	4.382	1.136	520
05. Chamartín	12.255	12	488	26	691	2.821	886	438
06. Tetuán	10.727	10	567	18	659	2.878	881	408
07. Chamberí	14.271	7	476	21	529	3.410	1.273	505
08. Fuencarral-El Pardo	5.526	0	284	3	293	1.851	592	280
09. Moncloa-Aravaca	6.689	1	254	6	383	1.557	667	304
10. Latina	7.487	0	544	4	684	2.883	808	540
11. Carabanchel	8.891	0	859	2	812	3.483	941	534
12. Usera	4.136	0	335	3	483	1.594	470	282
13. Puente de Vallecas	6.882	0	495	5	769	2.622	812	497
14. Moratalaz	2.385	0	65	2	211	855	246	183
15. Ciudad Lineal	10.510	2	672	17	916	3.538	951	593
16. Hortaleza	5.971	2	361	16	578	1.821	521	408
17. Villaverde	4.639	1	495	2	560	1.734	440	350
18. Villa de Vallecas	3.179	0	341	3	319	1.359	219	282
19. Vicálvaro	1.677	5	129	3	198	556	198	157
20. San Blas	4.624	1	437	1	296	1.527	488	329
21. Barajas	1.972	2	87	13	154	534	219	318
No consta Distrito	159	0	8	0	13	56	12	13
Ocupados	1.658.363	1.286	94.558	12.144	132.790	238.738	119.141	140.088
01. Centro	155.171	7	3.263	87	4.660	21.535	20.023	9.116
02. Arganzuela	71.950	5	6.149	715	5.243	10.299	4.466	5.507
03. Retiro	88.232	106	2.652	53	4.469	8.222	3.842	14.098
04. Salamanca	159.055	107	6.471	803	12.532	24.827	12.671	6.251
05. Chamartín	153.395	336	7.604	433	13.423	15.838	10.465	8.315
06. Tetuán	112.323	163	5.435	224	13.706	15.570	5.973	4.565
07. Chamberí	129.271	105	4.788	1.412	7.594	13.873	9.230	5.166
08. Fuencarral-El Pardo	87.632	0	4.997	27	2.865	13.612	3.738	11.628
09. Moncloa-Aravaca	109.469	190	1.657	167	4.715	7.915	17.359	5.470
10. Latina	40.067	0	2.352	509	3.085	13.679	2.772	2.298
11. Carabanchel	46.845	0	3.994	15	6.171	10.696	4.025	1.912
12. Usera	34.756	0	2.975	561	4.737	4.642	1.803	1.247
13. Puente de Vallecas	36.660	0	2.105	28	4.459	8.473	2.316	2.622
14. Moratalaz	16.700	0	251	962	1.032	2.440	938	930
15. Ciudad Lineal	88.474	121	4.985	230	12.110	14.357	5.070	6.429
16. Hortaleza	70.343	4	3.393	2.849	6.056	11.991	3.182	6.115
17. Villaverde	44.684	2	9.350	7	10.799	6.871	1.146	3.650
18. Villa de Vallecas	33.886	0	3.262	11	5.119	9.085	822	7.486
19. Vicálvaro	12.599	36	1.715	46	1.613	2.243	590	1.464
20. San Blas	90.719	2	15.236	18	5.366	15.660	3.884	3.981
21. Barajas	73.754	102	1.890	2.987	2.960	6.677	4.744	31.312
No consta Distrito	2.378	0	34	0	76	233	82	526

FUENTE: Instituto de Estadística de la Comunidad de Madrid. Directorio de Unidades de Actividad Económica. (www.madrid.org/iestadis).

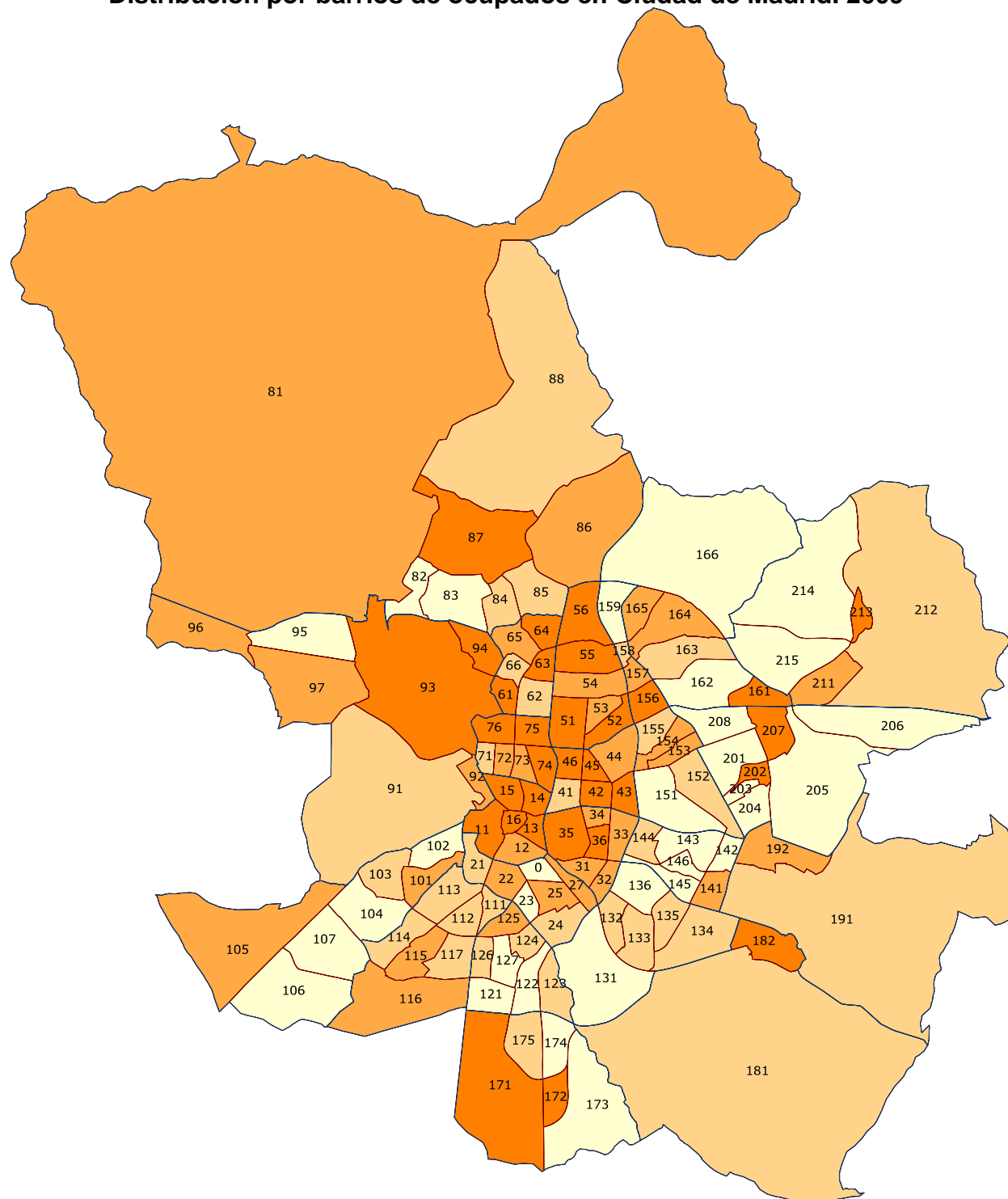
J	K	L	M	N	O	
Interme- diación financiera	Actividades inmobiliarias y de alquiler Serv. Empresa.	Admon. pública, defensa y S.S. obligatoria	Educación	Actividades sanitarias y veterinarias servicio social	Otras actividades sociales y de servicios prestados a la comunidad	Sin código de actividad
5.723	35.120	633	3.579	7.243	12.622	1.263
463	3.410	156	362	473	1.734	90
203	1.002	23	143	252	468	35
289	2.114	35	125	419	534	27
910	5.713	62	341	1.075	1.348	154
529	4.158	52	285	728	990	151
528	2.900	54	184	405	811	424
619	4.713	101	346	1.023	1.191	57
280	921	7	168	331	515	1
213	1.916	37	252	436	625	38
190	838	11	178	233	551	23
236	864	11	156	324	598	71
86	367	9	83	130	284	10
172	590	9	161	221	527	2
85	252	11	88	144	241	2
309	2.100	9	211	362	780	50
179	1.278	2	150	205	421	29
100	424	10	101	115	296	11
64	291	1	50	82	167	1
36	171	4	49	59	111	1
137	738	16	101	156	315	82
87	335	11	44	64	100	4
8	25	2	1	6	15	0
90.790	416.438	109.893	70.042	129.032	102.064	1.359
10.600	24.211	31.581	5.168	9.426	15.438	56
5.686	24.765	2.163	1.864	1.749	3.314	25
2.914	18.257	12.059	2.414	13.845	5.266	35
15.882	39.038	8.123	5.010	15.772	11.271	297
6.912	60.611	4.796	6.886	7.166	10.436	174
10.983	40.325	5.626	2.150	3.532	3.621	450
9.849	36.003	18.076	5.229	10.557	7.313	76
2.681	16.835	1.117	6.012	19.613	4.506	1
3.991	19.400	10.879	12.467	18.781	6.420	58
1.757	5.191	2.487	2.226	1.338	2.350	23
1.740	6.202	667	2.343	3.214	5.836	30
720	3.329	1.044	2.362	8.080	3.248	8
1.620	4.625	391	3.035	3.225	3.760	1
407	5.175	435	1.777	1.302	1.050	1
4.156	23.499	4.993	3.500	3.711	5.253	60
2.586	26.499	274	2.119	3.182	2.065	28
927	4.905	2.597	1.192	743	2.479	16
580	3.376	137	637	1.410	1.960	1
296	1.092	679	1.295	558	970	2
3.000	37.215	746	1.310	1.281	3.007	13
3.439	15.702	1.021	994	394	1.528	4
64	183	2	52	153	973	0

1.8. Unidades Locales y Ocupados por Distrito y Estrato de Empleo. 2008

	Total	De 1 a 2	De 3 a 4	De 5 a 9	De 10 a 19	De 20 a 49	De 50 a 99	De 100 a 199	De 200 a 499	Más de 499	Sin Datos
Unidades Locales	158.262	91.311	21.985	18.166	9.986	6.538	2.245	1.315	747	345	5.624
01. Centro	16.733	9.500	2.428	2.071	1.059	663	184	133	76	26	593
02. Arganzuela	5.750	3.087	822	723	346	222	82	61	33	21	353
03. Retiro	6.890	3.994	951	802	431	301	112	58	32	15	194
04. Salamanca	16.909	9.208	2.564	2.200	1.279	790	241	122	80	27	398
05. Chamartín	12.255	6.555	1.825	1.537	856	647	266	127	71	32	339
06. Tetuán	10.727	6.250	1.325	1.123	664	428	166	84	65	25	597
07. Chamberí	14.271	8.252	2.023	1.680	963	608	195	98	57	26	369
08. Fuencarral-El Pardo	5.526	2.909	1.040	716	357	257	108	52	40	23	24
09. Moncloa-Aravaca	6.689	3.574	892	817	518	389	108	119	41	21	210
10. Latina	7.487	5.186	915	652	276	150	47	14	7	5	235
11. Carabanchel	8.891	5.503	1.147	850	413	252	72	29	9	4	612
12. Usera	4.136	2.637	537	371	243	133	50	31	11	3	120
13. Puente de Vallecas	6.882	4.526	898	669	307	193	65	33	15	1	175
14. Moratalaz	2.385	1.606	312	219	90	59	25	9	3	4	58
15. Ciudad Lineal	10.510	6.567	1.385	1.090	593	380	116	74	43	15	247
16. Hortaleza	5.971	3.642	779	606	359	238	93	48	32	20	154
17. Villaverde	4.639	2.770	594	522	304	192	51	42	17	11	136
18. Villa de Vallecas	3.179	1.509	471	541	312	184	33	32	17	6	74
19. Vicálvaro	1.677	987	237	173	95	72	33	19	4	0	57
20. San Blas	4.624	2.059	553	543	344	232	130	78	61	31	593
21. Barajas	1.972	907	269	236	166	139	66	49	32	28	80
No consta Distrito	159	83	18	25	11	9	2	3	1	1	6
Ocupados	1.658.363	117.814	74.481	117.670	131.698	194.957	154.392	179.717	233.338	454.296	0
01. Centro	155.171	12.395	8.214	13.537	14.068	19.971	12.221	17.307	27.893	29.565	..
02. Arganzuela	71.950	4.126	2.788	4.700	4.524	6.528	5.867	8.370	11.211	23.836	..
03. Retiro	88.232	5.161	3.237	5.159	5.667	8.911	7.792	7.650	9.728	34.927	..
04. Salamanca	159.055	11.906	8.756	14.215	17.028	23.481	16.346	16.693	23.176	27.454	..
05. Chamartín	153.395	8.461	6.175	9.979	11.462	19.971	18.415	17.150	22.577	39.205	..
06. Tetuán	112.323	7.826	4.490	7.273	8.672	12.375	11.292	11.703	19.285	29.407	..
07. Chamberí	129.271	10.634	6.856	10.767	12.696	17.911	13.479	13.163	17.824	25.941	..
08. Fuencarral-El Pardo	87.632	4.194	3.502	4.543	4.642	7.342	7.341	7.306	11.603	37.159	..
09. Moncloa-Aravaca	109.469	4.617	3.020	5.411	6.921	11.602	7.769	18.240	12.851	39.038	..
10. Latina	40.067	6.443	3.091	4.177	3.635	4.491	3.115	1.876	2.281	10.958	..
11. Carabanchel	46.845	7.076	3.873	5.539	5.405	7.309	4.880	3.807	2.816	6.140	..
12. Usera	34.756	3.428	1.819	2.340	3.158	3.981	3.632	4.170	4.364	7.864	..
13. Puente de Vallecas	36.660	5.812	3.028	4.311	3.886	5.698	4.516	4.524	4.290	595	..
14. Moratalaz	16.700	2.069	1.044	1.398	1.221	1.817	1.719	1.203	735	5.494	..
15. Ciudad Lineal	88.474	8.373	4.685	7.070	7.793	11.321	8.010	10.196	13.076	17.950	..
16. Hortaleza	70.343	4.524	2.629	3.919	4.669	7.202	6.299	6.330	9.987	24.784	..
17. Villaverde	44.684	3.499	2.003	3.399	3.958	5.673	3.284	5.504	5.715	11.649	..
18. Villa de Vallecas	33.886	1.985	1.607	3.568	4.127	5.500	2.080	4.092	5.697	5.230	..
19. Vicálvaro	12.599	1.281	798	1.114	1.241	2.115	2.439	2.525	1.086	0	..
20. San Blas	90.719	2.717	1.897	3.544	4.537	7.075	9.021	10.680	17.014	34.234	..
21. Barajas	73.754	1.182	909	1.556	2.250	4.402	4.738	6.837	9.747	42.133	..
No consta Distrito	2.378	105	60	151	138	281	137	391	382	733	..

FUENTE: Instituto de Estadística de la Comunidad de Madrid. Directorio de Unidades de Actividad Económica. (www.madrid.org/iestadis).

Distribución por barrios de ocupados en Ciudad de Madrid. 2009



1.9. Unidades locales y Ocupados por Distrito y Año de la Actividad. 2008

	Total	Antes de 1940	1940 a 1949	1950 a 1959	1960 a 1969	1970 a 1979	1980 a 1989	1990 a 1994	1995 a 1999	2000 a 2004	Desde 2005	No consta
Unidades Locales	158.262	536	1.256	1.141	4.718	9.143	20.263	15.329	30.865	47.515	23.752	3.744
01. Centro	16.733	124	175	165	486	1.007	2.176	1.742	2.993	5.641	1.861	363
02. Arganzuela	5.750	14	62	58	222	304	624	518	1.037	1.947	877	87
03. Retiro	6.890	36	61	60	201	378	932	671	1.325	2.159	1.000	67
04. Salamanca	16.909	103	109	178	416	924	1.968	1.563	3.188	4.860	3.188	412
05. Chamartín	12.255	23	41	94	302	654	1.447	1.202	2.408	3.516	2.231	337
06. Tetuán	10.727	26	25	63	220	526	1.265	946	1.963	2.865	1.797	1.031
07. Chamberí	14.271	81	154	130	395	840	1.782	1.390	2.812	4.672	1.894	121
08. Fuencarral-El Pardo	5.526	7	23	11	125	401	872	552	936	1.180	1.410	9
09. Moncloa-Aravaca	6.689	60	82	55	225	298	751	652	1.326	2.303	868	69
10. Latina	7.487	8	79	41	271	672	1.136	719	1.607	1.867	805	282
11. Carabanchel	8.891	14	67	53	445	593	1.226	838	1.729	2.272	1.423	231
12. Usera	4.136	2	41	24	131	248	561	411	714	1.377	575	52
13. Puente de Vallecas	6.882	8	72	50	171	389	1.033	699	1.339	2.102	930	89
14. Moratalaz	2.385	0	5	6	61	158	320	229	380	733	450	43
15. Ciudad Lineal	10.510	13	90	72	384	647	1.506	1.014	2.422	2.973	1.115	274
16. Hortaleza	5.971	3	44	17	128	325	723	593	1.382	1.785	794	177
17. Villaverde	4.639	1	39	18	94	236	576	501	1.055	1.704	398	17
18. Villa de Vallecas	3.179	2	23	8	48	149	512	402	643	971	407	14
19. Vicálvaro	1.677	1	14	3	52	90	156	144	374	575	254	14
20. San Blas	4.624	5	20	15	302	188	471	336	810	1.334	1.108	35
21. Barajas	1.972	5	27	17	35	108	213	192	396	626	342	11
No consta Distrito	159	0	3	3	4	8	13	15	26	53	25	9
Ocupados	1.658.363	36.034	36.179	39.888	81.756	116.777	217.440	156.160	289.649	442.847	236.838	4.795
01. Centro	155.171	6.148	5.294	1.575	10.751	11.151	23.153	21.238	26.972	33.632	14.926	331
02. Arganzuela	71.950	305	1.103	2.807	2.764	2.951	6.011	7.919	15.010	22.512	10.532	36
03. Retiro	88.232	2.207	8.764	583	5.828	3.951	12.550	6.316	16.077	23.562	8.311	83
04. Salamanca	159.055	2.206	2.119	2.042	7.639	10.246	27.776	11.768	27.090	43.885	23.488	796
05. Chamartín	153.395	1.108	1.858	1.664	5.700	6.080	17.512	15.589	29.784	51.565	21.979	556
06. Tetuán	112.323	2.308	270	1.461	2.435	13.991	13.797	11.077	20.261	31.357	14.267	1.099
07. Chamberí	129.271	5.665	3.250	3.258	6.802	7.495	17.653	12.559	22.465	35.434	14.554	136
08. Fuencarral-El Pardo	87.632	660	1.257	812	13.110	8.857	10.462	7.400	12.078	12.153	20.839	4
09. Moncloa-Aravaca	109.469	12.281	2.130	2.107	10.249	5.464	16.750	7.588	11.541	29.618	11.703	38
10. Latina	40.067	288	908	314	1.425	2.493	4.813	5.318	5.940	7.973	10.309	286
11. Carabanchel	46.845	73	1.199	187	1.448	3.938	5.401	4.722	8.918	13.529	7.056	374
12. Usera	34.756	21	532	128	1.757	7.970	4.054	3.175	5.769	7.327	3.989	34
13. Puente de Vallecas	36.660	93	921	912	1.121	2.780	4.417	3.586	7.720	9.953	5.130	27
14. Moratalaz	16.700		34	3	627	568	2.865	1.076	5.936	3.705	1.851	35
15. Ciudad Lineal	88.474	680	1.388	1.332	2.808	10.456	10.316	7.719	16.841	25.081	11.501	352
16. Hortaleza	70.343	155	570	1.069	1.849	2.790	16.738	6.422	8.911	20.660	10.987	192
17. Villaverde	44.684	28	1.001	3.633	754	2.696	4.657	3.399	8.107	12.719	7.511	179
18. Villa de Vallecas	33.886	15	1.260	613	288	1.767	4.605	4.827	6.213	9.858	4.434	6
19. Vicálvaro	12.599	31	209	72	1.023	649	948	1.422	2.354	3.149	2.734	8
20. San Blas	90.719	335	777	596	1.330	4.636	9.176	7.956	17.880	29.864	17.961	208
21. Barajas	73.754	1.427	1.310	14.575	2.045	5.772	3.749	4.846	13.497	13.961	12.570	2
No consta Distrito	2.378		25	145	3	76	37	238	285	1.350	206	13

FUENTE: Instituto de Estadística de la Comunidad de Madrid. Directorio de Unidades de Actividad Económica. (www.madrid.org/iestadis).



Anuario Estadístico 2010



1.9. Unidades locales y Ocupados por Distrito y Año de la Actividad. 2008

	Total	Sociedades Anónimas	Sociedades Limitadas	Otras Sociedades	Personas Físicas	No Consta
Unidades Locales	158.262	22.788	66.098	15.188	52.326	1.862
01. Centro	16.733	2.150	7.052	1.991	5.430	110
02. Arganzuela	5.750	824	2.392	500	1.942	92
03. Retiro	6.890	1.077	3.116	631	2.042	24
04. Salamanca	16.909	3.134	7.815	1.766	4.013	181
05. Chamartín	12.255	2.510	5.781	1.277	2.536	151
06. Tetuán	10.727	1.921	4.343	951	2.768	744
07. Chamberí	14.271	2.374	6.393	1.648	3.789	67
08. Fuencarral-El Pardo	5.526	903	2.131	507	1.984	1
09. Moncloa-Aravaca	6.689	1.081	3.141	848	1.586	33
10. Latina	7.487	475	2.434	563	3.995	20
11. Carabanchel	8.891	767	3.273	697	4.000	154
12. Usera	4.136	300	1.461	342	2.026	7
13. Puente de Vallecas	6.882	494	2.227	671	3.476	14
14. Moratalaz	2.385	156	809	266	1.141	13
15. Ciudad Lineal	10.510	1.363	4.524	782	3.825	16
16. Hortaleza	5.971	735	2.636	461	2.132	7
17. Villaverde	4.639	449	1.801	302	2.058	29
18. Villa de Vallecas	3.179	515	1.441	210	1.011	2
19. Vicálvaro	1.677	154	633	177	710	3
20. San Blas	4.624	855	1.929	346	1.311	183
21. Barajas	1.972	523	697	235	508	9
No consta Distrito	159	28	69	17	43	2
Ocupados	1.658.363	709.447	460.491	396.916	89.712	1.797
01. Centro	155.171	39.228	40.891	64.565	10.422	65
02. Arganzuela	71.950	38.385	21.084	9.106	3.293	82
03. Retiro	88.232	33.314	19.896	31.487	3.528	7
04. Salamanca	159.055	66.878	48.386	35.475	8.096	220
05. Chamartín	153.395	80.100	37.806	30.507	4.813	169
06. Tetuán	112.323	59.214	30.434	17.114	4.759	802
07. Chamberí	129.271	43.802	38.405	40.235	6.738	91
08. Fuencarral-El Pardo	87.632	37.457	16.141	30.103	3.931	0
09. Moncloa-Aravaca	109.469	25.216	32.223	49.321	2.676	33
10. Latina	40.067	15.546	10.834	7.654	6.000	33
11. Carabanchel	46.845	16.900	17.148	6.610	6.124	63
12. Usera	34.756	7.833	9.344	14.176	3.401	2
13. Puente de Vallecas	36.660	9.366	12.204	9.703	5.385	2
14. Moratalaz	16.700	7.389	3.642	3.845	1.808	16
15. Ciudad Lineal	88.474	36.792	31.582	14.023	6.042	35
16. Hortaleza	70.343	38.912	19.998	7.994	3.425	14
17. Villaverde	44.684	19.417	15.579	6.555	3.099	34
18. Villa de Vallecas	33.886	17.396	11.203	3.414	1.873	0
19. Vicálvaro	12.599	3.947	4.367	3.128	1.153	4
20. San Blas	90.719	54.335	29.396	4.705	2.162	121
21. Barajas	73.754	57.307	8.719	6.810	916	2
No consta Distrito	2.378	713	1.209	386	68	2

FUENTE: Instituto de Estadística de la Comunidad de Madrid. Directorio de Unidades de Actividad Económica. (www.madrid.org/iestadis).

2. Características de la oferta hotelera

2.1. Habitaciones y plazas hoteleras por Distrito según categoría en 2008

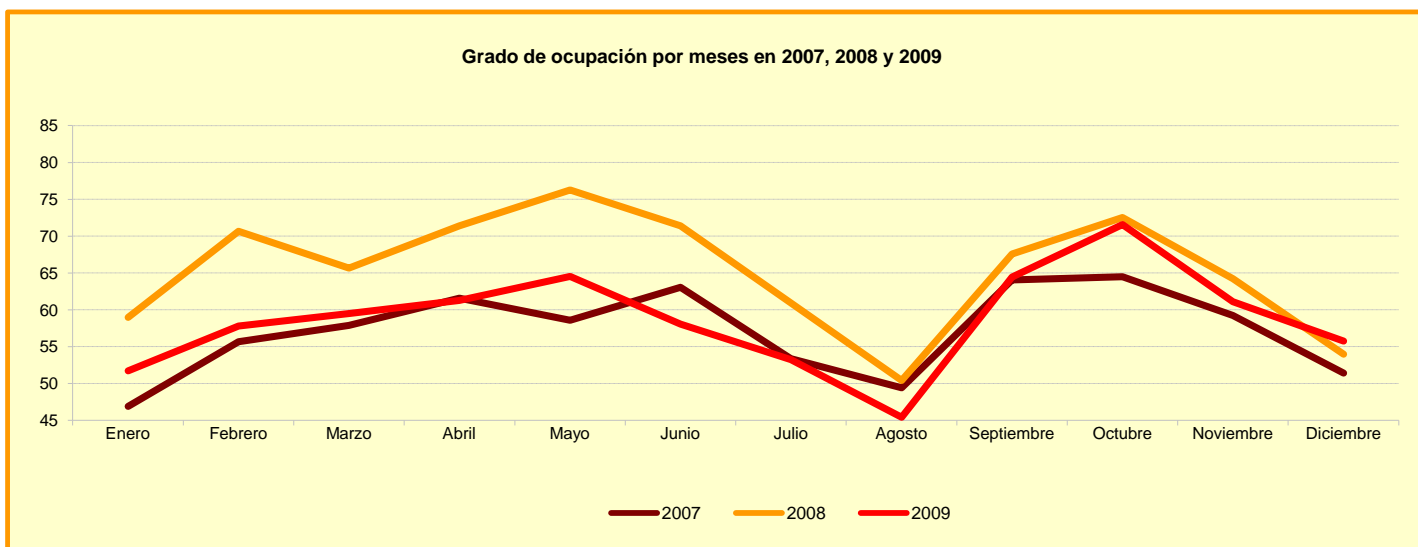
Distrito	Total		5 Estrellas		4 Estrellas		3 Estrellas		2 Estrellas		1 Estrella	
	Habita- ciones	Plazas	Habita- ciones	Plazas	Habita- ciones	Plazas	Habita- ciones	Plazas	Habita- ciones	Plazas	Habita- ciones	Plazas
HOTELES Y MOTELES	30.798	62.755	320	670	1.334	2.406	5.430	9.884	18.639	35.406	5.075	14.389
01. Centro	8.130	14.939	102	224	736	1.318	2.220	3.963	4.121	7.600	951	1.834
02. Arganzuela	803	1.462	0	0	0	0	436	755	367	707	0	0
03. Retiro	1.049	1.994	0	0	0	0	280	491	604	1.172	165	331
04. Salamanca	4.117	7.834	0	0	14	28	432	781	2.931	5.597	740	1.428
05. Chamartín	2.419	4.592	23	80	0	0	226	446	1.740	3.207	430	859
06. Tetuán	2.467	4.558	37	61	152	223	35	65	1.327	2.473	916	1.736
07. Chamberí	2.065	3.920	0	0	0	0	771	1.442	472	863	822	1.615
08. Fuencarral-El Pardo	1.056	2.074	0	0	0	0	0	0	402	761	654	1.313
09. Moncloa-Aravaca	1.463	2.782	0	0	22	43	493	898	684	1.321	264	520
10. Latina	-	-	0	0	0	0	0	0	0	0	0	0
11. Carabanchel	485	942	0	0	0	0	65	129	420	813	0	0
12. Usera	-	-	0	0	0	0	0	0	0	0	0	0
13. Puente de Vallecas	-	-	0	0	0	0	0	0	0	0	0	0
14. Moratalaz	-	-	0	0	0	0	0	0	0	0	0	0
15. Ciudad Lineal	1.170	6.729	0	0	0	0	164	326	1.006	1.917	0	4.486
16. Hortaleza	708	1.389	0	0	0	0	17	31	691	1.358	0	0
17. Villaverde	-	-	0	0	0	0	0	0	0	0	0	0
18. Villa de Vallecas	228	439	0	0	0	0	0	0	228	439	0	0
19. Vicálvaro	-	-	0	0	0	0	0	0	0	0	0	0
20. San Blas	2.625	5.177	128	256	47	83	137	274	2.313	4.564	0	0
21. Barajas	2.013	3.924	30	49	363	711	154	283	1.333	2.614	133	267
HOSTALES Y PENSIONES	4.743	8.463	-	-	-	-	1.165	1.954	2.438	4.373	1.140	2.136
01. Centro	3.704	6.527	-	-	-	-	0	0	0	0	0	0
02. Arganzuela	369	645	-	-	-	-	795	1.305	2.238	4.015	671	1.207
03. Retiro	-	-	-	-	-	-	105	187	18	28	246	430
04. Salamanca	118	195	-	-	-	-	0	0	0	0	0	0
05. Chamartín	-	-	-	-	-	-	44	69	16	31	58	95
06. Tetuán	-	-	-	-	-	-	0	0	0	0	0	0
07. Chamberí	101	161	-	-	-	-	45	60	0	0	56	101
08. Fuencarral-El Pardo	156	266	-	-	-	-	42	73	73	120	41	73
09. Moncloa-Aravaca	-	-	-	-	-	-	0	24	0	12	0	72
10. Latina	27	21	-	-	-	-	17	0	10	21	0	0
11. Carabanchel	18	107	-	-	-	-	0	21	18	58	0	28
12. Usera	64	0	-	-	-	-	15	0	34	0	15	0
13. Puente de Vallecas	-	-	-	-	-	-	0	0	0	0	0	0
14. Moratalaz	-	-	-	-	-	-	0	0	0	0	0	0
15. Ciudad Lineal	-	-	-	-	-	-	0	0	0	0	0	0
16. Hortaleza	-	-	-	-	-	-	0	0	0	0	0	0
17. Villaverde	-	-	-	-	-	-	0	180	0	0	0	0
18. Villa de Vallecas	90	52	-	-	-	-	90	0	0	0	0	52
19. Vicálvaro	-	-	-	-	-	-	0	23	0	57	0	51
20. San Blas	26	70	-	-	-	-	0	12	0	31	26	27
21. Barajas	70	0	-	-	-	-	12	0	31	0	27	0

FUENTE: Secretaría de Estado de Turismo y Comercio PYME. Guía Oficial de Hoteles

2.2. Viajeros y pernoctaciones en establecimientos hoteleros por meses

Año / Mes	Viajeros			Pernoctaciones			Estancia Media(días)	Grado de ocupación
	Total	Residencia en		Total	Residencia en			
		España	Extranjero		España	Extranjero		
2005	5.912.310	3.301.428	2.610.882	12.303.006	6.328.628	5.974.378	2,08	65,71
2006	6.740.390	3.704.189	3.036.202	13.226.729	6.665.577	6.561.152	1,96	68,38
2007	7.317.758	3.913.373	3.404.384	14.194.004	6.860.433	7.333.570	1,94	70,18
2008	7.282.951	3.851.819	3.431.132	13.926.187	6.568.050	7.358.137	1,91	65,34
2009	7.170.252	3.802.297	3.367.955	13.658.278	6.451.739	7.206.539	1,90	58,71
Enero	512.853	294.248	218.605	971.950	543.203	442.893	1,90	51,72
Febrero	532.870	310.185	222.686	983.307	563.459	496.657	1,85	57,81
Marzo	596.905	327.649	269.256	1.116.273	623.756	601.313	1,87	59,50
Abril	603.013	308.080	294.933	1.174.166	600.675	669.487	1,95	61,26
Mayo	650.475	322.660	327.815	1.268.696	568.242	675.325	1,95	64,55
Junio	593.715	294.689	299.026	1.108.199	606.941	688.445	1,87	58,06
Julio	592.867	293.935	298.932	1.103.304	507.998	620.020	1,86	53,24
Agosto	513.598	251.412	262.186	997.219	455.740	558.579	1,94	45,41
Septiembre	648.073	329.265	318.807	1.225.488	595.608	701.653	1,89	64,46
Octubre	727.800	365.141	362.659	1.413.079	622.268	727.137	1,94	71,59
Noviembre	584.604	330.341	254.263	1.115.544	602.804	614.044	1,91	61,10
Diciembre	613.480	374.692	238.787	1.181.053	569.740	538.017	1,93	55,76

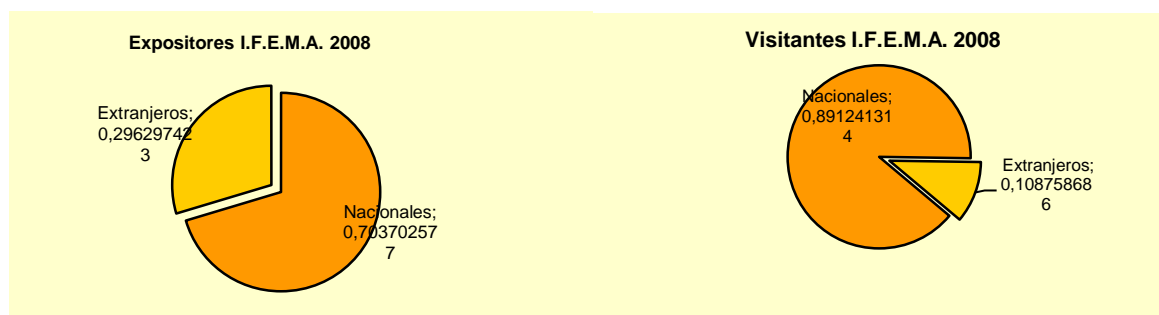
FUENTE: Instituto Nacional de Estadística (www.ine.es): Encuesta de Ocupación Hotelera



3. Congresos, conferencias y simposios

3.1. Actividades de la Institución Ferial de Madrid (I.F.E.M.A.)

Actividades	2005	2006	2007	2008	2009
Certámenes celebrados	71	84	79	82	71
Expositores	40.098	42.123	38.523	40.323	32.869
Nacionales	27.143	29.456	27.235	27.967	23.130
Extranjeros	12.955	12.667	11.288	12.356	9.739
Visitantes	3.874.494	4.565.449	3.695.950	4.265.559	2.546.823
Profesionales	1.008.913	912.962	980.170	947.616	805.646
Nacionales	934.743	830.709	903.526	865.045	718.025
Extranjeros	74.170	82.253	76.644	82.571	87.621
Público/Otros pases	2.865.581	3.652.487	2.715.780	3.317.943	1.741.204
Número de días feriales	279	300	302	322	281
Superficie ocupada (m2)	1.167.429	1.330.590	1.196.802	1.301.995	755.217



3.2. Congresos, conferencias y jornadas celebrados en la Ciudad de Madrid según tipo de evento en 2009

Eventos y participantes	Eventos	Participantes		
		Total	Nacional	Internacional
Total	2.905	609.566	453.474	156.092
Congresos	309	170.716	81.999	88.717
Convenciones	953	156.406	120.776	3.563
Jornadas	1.643	282.444	250.699	31.745

FUENTE: Patronato de Turismo. Oficina de Congresos de Madrid

Fuentes, notas y conceptos del Capítulo 4

1. Actividad económica. Características de los locales con actividad económica

Instituto de Estadística. Comunidad de Madrid.

El Directorio de Unidades Estadísticas de Actividad Económica de la Comunidad de Madrid es el fruto de una operación estadística que tiene como finalidad mantener las informaciones básicas del conjunto de unidades productoras de bienes o servicios, en los términos estadísticos normalizados a nivel nacional e internacional: Clasificación Nacional de Actividades Económicas 1993 y Sistema Europeo de Cuentas 1995, o las definiciones normalizadas que en su día sustituyan a las mencionadas.

Es una operación estadística continua, aunque, por el momento sólo se ofrecen actualizaciones de carácter anual.

Se consideran unidades básicas del Directorio las siguientes:

- unidades locales
- empresas
- unidades jurídicas
- grupos de empresas

Para ampliar información metodológica se puede consultar la página del Instituto de Estadística de la Comunidad de Madrid: www.madrid.org/iestadis/

Directorio de Unidades de Actividad Económica (D.U.E.)

Relación completa de los centros de producción de bienes o servicios conteniendo los datos básicos de nombre, localización, empleo, actividad, antigüedad y tipo de sociedad.

Unidad local

Se corresponde con una empresa o parte de una empresa (taller, fábrica, almacén, mina, depósitos, etc.) sita en un lugar delimitado topográficamente. Una unidad local puede pertenecer a una empresa o a parte de una empresa, pero nunca a dos empresas diferentes, siendo un concepto más amplio que el tradicional de "establecimiento" al recogerse otro tipo de situaciones en las que la vinculación de las actividades a "un lugar delimitado topográficamente" no es tan directa.

En el caso de que una persona trabaje en varios lugares (por ejemplo: para el mantenimiento o la vigilancia) o en su domicilio, la unidad local de la que depende es el lugar desde el que recibe instrucciones o en el que se organiza el trabajo, debiendo poder precisarse el empleo adscrito a toda unidad local. Toda unidad jurídica, desde el momento en que sirve de apoyo jurídico a una empresa o a parte de una empresa, debe contar con una unidad local sede, aunque no trabaje nadie allí. Por otra parte una unidad local puede agrupar exclusivamente actividades auxiliares.

La definición de unidad local tiene en cuenta que para el caso de las actividades no sedentarias (por ejemplo: donde la actividad se ejerce en el domicilio del cliente) la regla es que tales actividades, desde el punto de vista estadístico, son tratadas como si se ejercieran en el lugar desde el cual se organizan y en su defecto, si no hubiese tal lugar, deberían asignarse al domicilio del propietario. Esto nos lleva a hablar de unidades locales "con local" y unidades locales "sin local".

CNAE 93

Clasificación de Actividades Económicas elaborada por el INE según las especificaciones recogidas en el Reglamento de implantación de la NACE Rev. 1.1. de EUROSTAT, existiendo hasta 6 niveles de desagregación. (R.D. 1560/1992 de 18-02-92 publicado el día 22-12-92).

No obstante, se exceptúan del estudio las siguientes actividades económicas:

- Agricultura, ganadería, caza, pesca y explotación forestal (salvo el mantenimiento de parques y jardines).
- Organismos extraterritoriales (embajadas, etc.).
- Comunidades de propietarios (tanto edificios como de aparcamientos).
- Hogares que emplean personal doméstico.
- Personas físicas propietarias de bienes inmuebles que emplean dichos bienes para sus necesidades e incluso los alquilan a terceros.

Por esta razón, por lo tanto, no aparecen datos en los epígrafes A, B, P ni Q.

2. Actividad económica. Características de la oferta hotelera.

Secretaría General de Turismo. Guía de Hoteles

Elaboración propia a partir de la citada guía.

Instituto Nacional de Estadística. Encuesta de Ocupación Hotelera

Encuesta realizada en establecimientos hoteleros inscritos en el registro de la Consejería de Turismo de la Comunidad de Madrid.

Unidades

Son establecimientos hoteleros aquellos establecimientos que prestan servicios de alojamiento colectivo mediante precio con o sin otros servicios complementarios (hotel, hotel-apartamento o apartahotel, motel, hostel, pensión,...).

Viajeros entrados

Todas aquellas personas que realizan una o más pernoctaciones seguidas en el mismo alojamiento. Los viajeros se clasifican por su país de residencia

Pernoctaciones o plazas ocupadas

Cada noche que un viajero se aloja en el establecimiento.

Estancia media

Aproximación al número de días que, por término medio, los viajeros permanecen en los establecimientos y se calcula como cociente entre las pernoctaciones y el número de viajeros.

Grado de ocupación por habitaciones

Relación, en porcentaje, entre la media diaria de habitaciones ocupadas en el mes y el total de habitaciones disponibles.

Grado de ocupación por plazas

Relación, en porcentaje, entre el total de las pernoctaciones y el producto de las plazas, incluyendo las camas supletorias, por los días a que se refieren las pernoctaciones. Se entiende por camas supletorias todas aquellas que no tengan carácter fijo y que no estén en las plazas declaradas oficialmente por el establecimiento y que constan en el directorio.

Grado de ocupación por plazas en fin de semana

Relación, en porcentaje, entre las pernoctaciones del viernes y sábado que caen dentro de la semana de referencia y el producto de las plazas, incluyendo las camas supletorias de esos dos días, por los días a que se refieren las pernoctaciones, en este caso dos.

Reservas

Número de plazas efectivamente contratadas para el segundo y tercer mes a partir del período de referencia, es decir, las reservas efectuadas. Por ejemplo, si la encuesta corresponde al mes de enero se pide información de los meses de marzo y abril.

Personal ocupado

Conjunto de personas, remuneradas y no remuneradas, que contribuyen mediante la aportación de su trabajo, a la producción de bienes y servicios en el establecimiento durante el mes que incluye el período de referencia de la encuesta, aunque trabajen fuera de los locales del mismo.

3. Actividad económica. Congresos, conferencias y simposios

Patronato de Turismo - Oficina de Congresos de Madrid

Información facilitada por la Oficina de Congresos de Madrid. De cara a la utilización de los datos se advierte de que determinados eventos se realizan con periodicidad semestral, anual o bianual lo que debe tenerse en cuenta a la hora de estudiar la evolución.

Institución Ferial de Madrid (IFEMA)

Las cifras ofrecidas se refieren exclusivamente a los certámenes incluidos en el calendario de la Asociación de Ferias Españolas y que ya han sido auditados por dicha asociación.

Evento

Reuniones de trabajo celebradas en cualquiera de las siguientes formas: congresos, conferencias, simposios, foros, seminarios, jornadas, cursos, convenciones, presentaciones y viajes de incentivos.