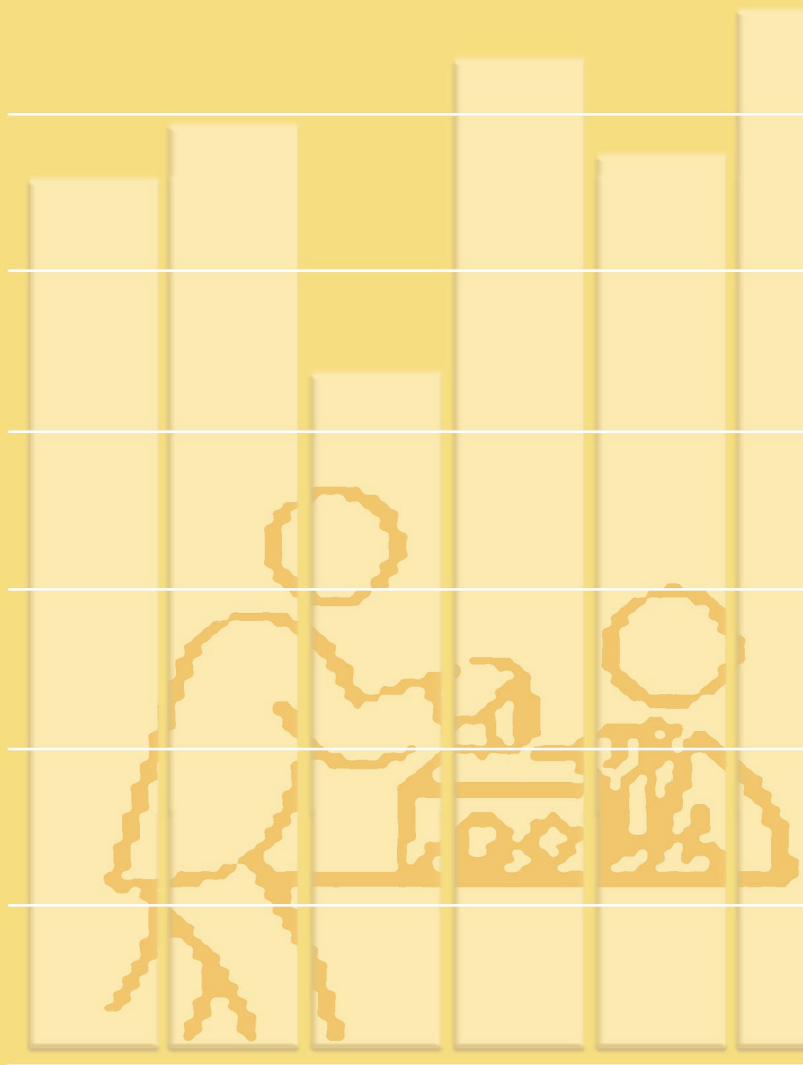


Capítulo XVI

Elecciones



I. Resultados electorales

- I.1. Resultados generales elecciones al Ayuntamiento de Madrid y Asamblea de Madrid de 27 de mayo de 2007
- I.2. Resultados por Distrito en las Elecciones al Ayuntamiento de Madrid y Asamblea de Madrid de 27 de mayo de 2007.
- I.3. Resultados generales elecciones al Congreso de los Diputados (2008) y al Parlamento Europeo (2009)
- I.4. Resultados por Distrito de las elecciones al Congreso de los Diputados de 9 de Marzo del 2008
- I.5. Resultados por Distrito de las elecciones al Parlamento Europeo de 7 de junio de 2009.



1. Resultados electorales

1.1 Resultados generales elecciones al Ayuntamiento de Madrid y Asamblea de Madrid de 27 de mayo de 2007.

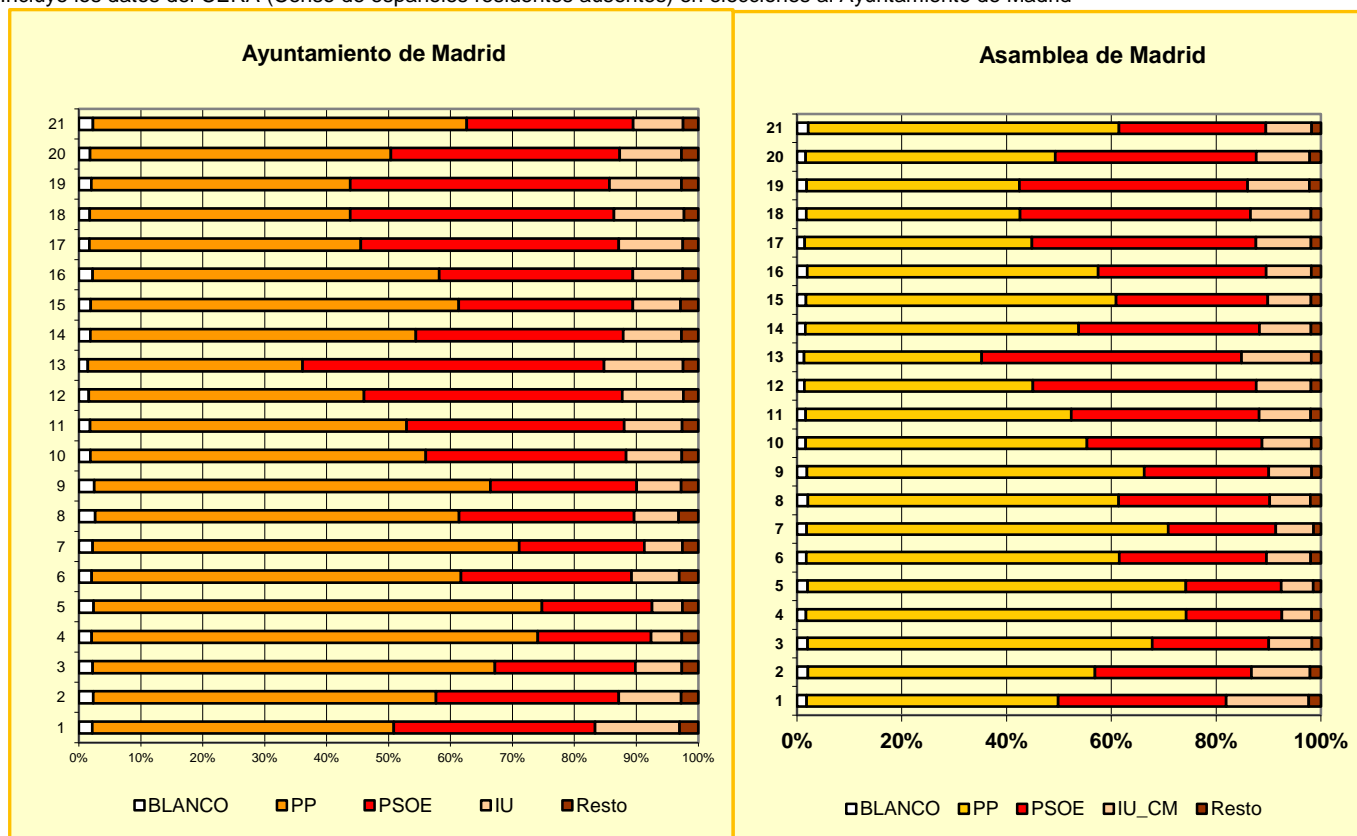
Ayuntamiento de Madrid			Asamblea de Madrid		
ELECTORES		2.405.455	ELECTORES		2.259.491
CENSO		2.404.697	CENSO		2.258.427
CERTIFICACIONES (CEE)		758	CERTIFICACIONES (CEE)		1.064
VOTOS (TOTAL)		1.585.441	VOTOS (TOTAL)		1.573.627
VOTOS NULOS		8.371	VOTOS NULOS		6.594
VOTOS VÁLIDOS		1.577.070	VOTOS VÁLIDOS		1.567.033
VOTOS EN BLANCO		32.066	VOTOS EN BLANCO		28.124
VOTOS A CANDIDATURAS		1.545.004	VOTOS A CANDIDATURAS		1.538.909
PP	Partido Popular	877.589	PP	Partido Popular	863.845
PSOE	Partido Socialista Obrero Español	487.887	PSOE	Partido Socialista Obrero Español	493.844
IU-CM	Izquierda Unida de la Comunidad de Madrid	136.881	IU-CM	Izquierda Unida de la Comunidad de Madrid	146.177
LV	Los Verdes	14.011	VERDES	Los Verdes	14.179
AE	Alternativa Española	6.140	PMMJ	Por un mundo más justo	3.276
PACMA	Partido Antitaurino contra el Maltrato Animal	3.167	AE	Alternativa Española	3.113
PUM_J	Por un mundo más justo	2.501	PACMA	Partido Antitaurino contra el Maltrato Animal	2.859
FEJ	Falange Española de las JONS	1.920	PCPE	Partido Comunista de los Pueblos de España	1.958
CDS	Centro Democrático y Social	1.681	FE-JONS	Falange Española de las JONS	1.504
DN	Democracia Nacional	1.571	DN	Democracia Nacional	1.320
PFYV	Partido Familia y Vida	1.390	MEC	Madrid es Castilla	1.243
LF	La Falange	1.353	FE	La Falange	1.124
IR	Izquierda Republicana	1.272	UC	Partido Político Unidad Ciudadana	950
PCPE	Partido Comunista de los Pueblos de España	1.253	PH	Partido Humanista	884
PM	Primero Madrid	1.163	CDE	Centro Democrático Español	824
PH	Partido Humanista	950	PM	Primero Madrid	789
CDL	Centro Democrático Liberal	834	UCL	Unión Centrista Liberal	475
TC	Tierra Comunera	821	ID	Innovación democrática	316
ID	Innovación Democrática	664	UPL	Unión por Leganés	164
FA	Falange Auténtica	530	PSTM	Partido Salvemos Telemadrid	65
TCAP	Tercio Católico de la Acción Política	461			
UCL	Unión Centrista Liberal	318			
	Immigrantes con Derechos de Igualdad y Obligaciones	308			
INDIO		308			
UPL	Unión por Leganés	188			
PAIE	Partido de Alianza Iberoamericana Europea	151			



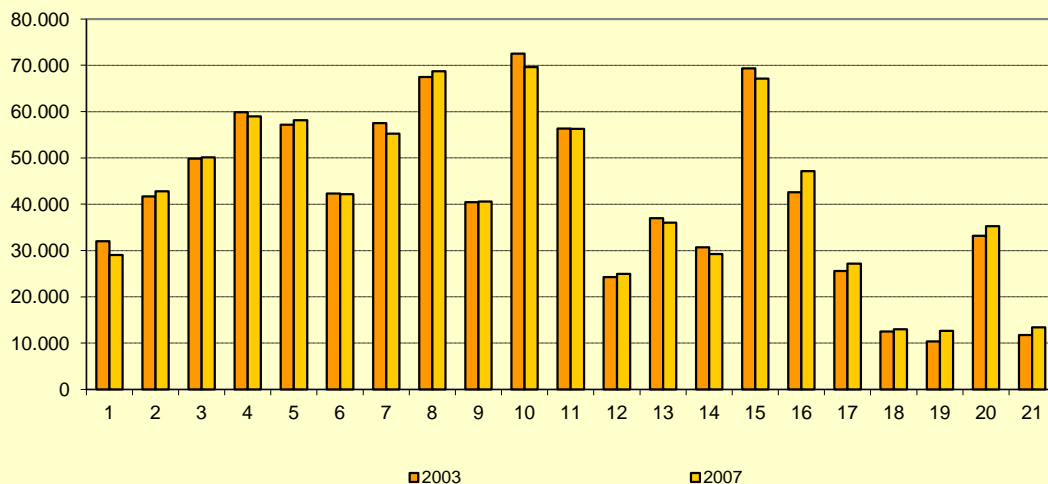
1.2. Elecciones al Ayuntamiento de Madrid y Asamblea de Madrid de 27 de mayo de 2007. Escrutinio definitivo por Distrito

Distrito/Barrio	Censo	Ayuntamiento de Madrid					Asamblea de Madrid					
		Abstención	PP	PSOE	IU_CM	Resto	Censo	Abstención	PP	PSOE	IU_CM	Resto
Total municipal ⁽¹⁾	2.405.455	820.014	877.589	487.887	136.881	42.647	2.258.427	688.845	865.134	494.357	146.330	29.372
01. Centro	94.164	34.198	29.037	19.379	8.145	1.805	92.374	33.571	28.135	18.751	9.243	1.356
02. Arganzuela	108.304	30.589	42.783	22.806	7.768	2.142	107.533	30.490	42.038	22.942	8.574	1.593
03. Retiro ⁽¹⁾	204.193	126.431	50.106	17.480	5.744	2.071	96.670	23.822	47.777	16.131	5.959	1.269
04. Salamanca ⁽¹⁾	134.297	51.949	58.937	14.931	4.093	2.158	109.526	28.602	58.489	14.726	4.588	1.438
05. Chamartín	107.821	27.115	58.169	14.289	3.942	2.055	106.630	26.136	57.962	14.598	4.891	1.173
06. Tetuán	105.756	34.694	42.155	19.453	5.463	2.160	104.967	34.421	42.000	19.713	5.919	1.393
07. Chamberí	109.931	29.308	55.271	16.224	4.940	2.047	108.970	28.921	55.031	16.389	5.713	1.151
08. Fuencarral-El Pardo	163.072	45.407	68.714	33.060	8.428	3.721	162.024	45.064	69.084	33.610	9.002	2.363
09. Moncloa-Aravaca	85.612	21.941	40.549	14.942	4.565	1.751	84.813	22.324	40.078	14.798	5.119	1.096
10. Latina	183.916	54.654	69.604	41.550	11.531	3.452	183.089	54.393	68.756	42.785	12.000	2.380
11. Carabanchel	166.247	55.538	56.248	38.696	10.282	2.878	165.365	55.009	55.623	39.394	10.815	2.132
12. Usera	89.143	32.737	24.940	23.422	5.541	1.360	88.762	32.637	24.366	23.851	5.831	1.061
13. Puente de Vallecas	165.732	61.383	36.033	50.511	13.258	2.553	165.006	61.169	35.029	51.316	13.759	1.890
14. Moratalaz	79.307	23.289	29.275	18.680	5.239	1.509	79.008	23.160	28.987	19.201	5.477	1.043
15. Ciudad Lineal	160.911	47.374	67.125	31.772	8.690	3.270	159.780	46.868	66.483	32.555	9.328	2.111
16. Hortaleza	119.205	34.581	47.123	26.283	6.804	2.114	118.078	34.103	46.404	26.798	7.224	1.538
17. Villaverde	95.140	32.792	27.195	25.827	6.408	1.567	94.739	32.694	26.767	26.375	6.523	1.157
18. Villa de Vallecas	46.895	15.822	13.018	13.164	3.504	717	46.520	15.585	12.556	13.548	3.557	593
19. Vicálvaro	45.240	14.838	12.628	12.657	3.506	823	44.926	14.807	12.178	13.070	3.535	672
20. San Blas	108.905	36.008	35.248	26.802	7.238	1.953	108.334	35.786	34.380	27.666	7.357	1.573
21. Barajas	31.664	9.366	13.386	5.965	1.792	541	31.313	9.283	13.011	6.140	1.916	390

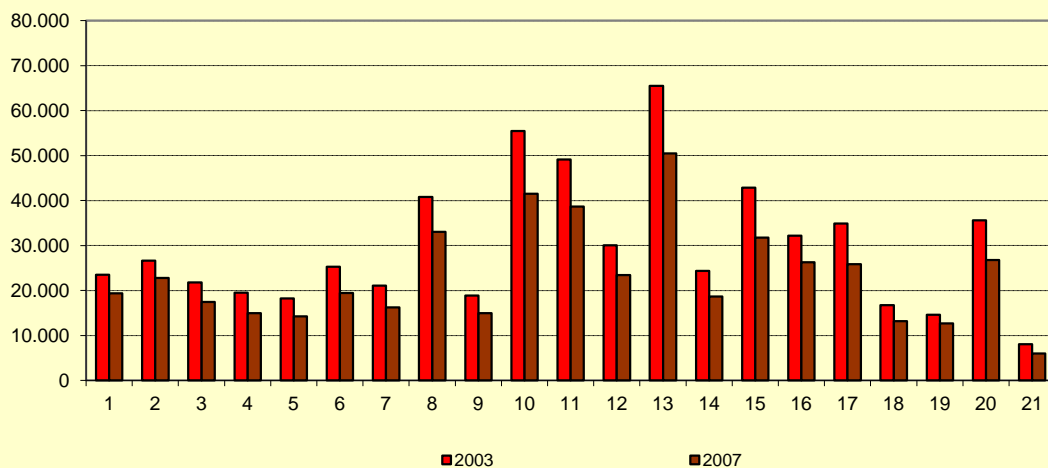
⁽¹⁾ Incluye los datos del CERA (Censo de españoles residentes ausentes) en elecciones al Ayuntamiento de Madrid



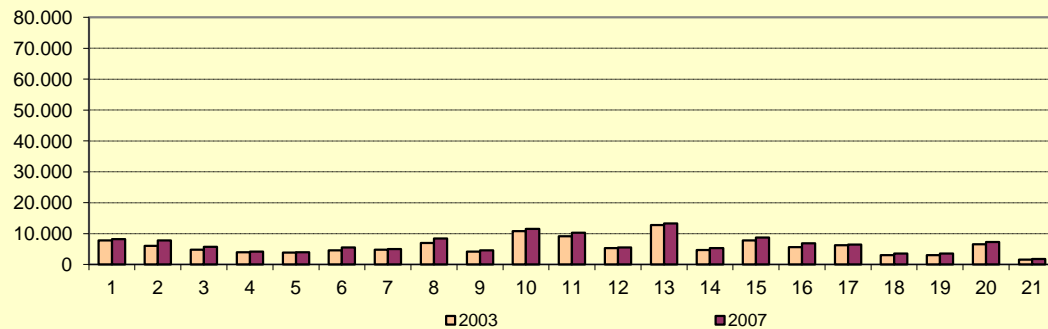
Resultados electorales al Ayuntamiento de Madrid. Votos al PP por distrito

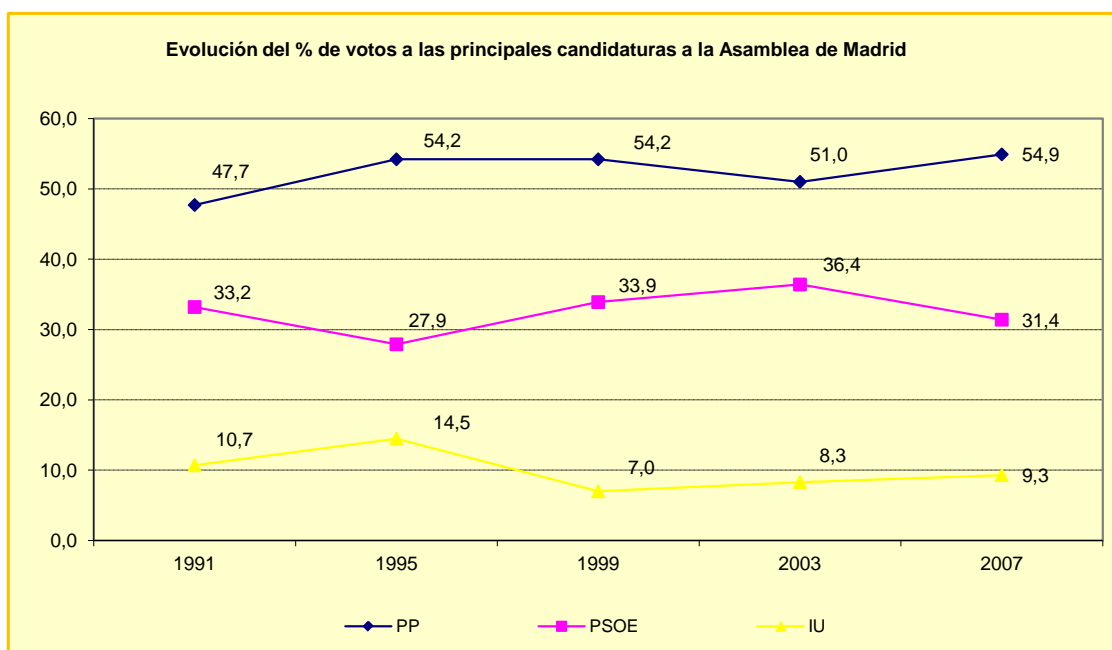
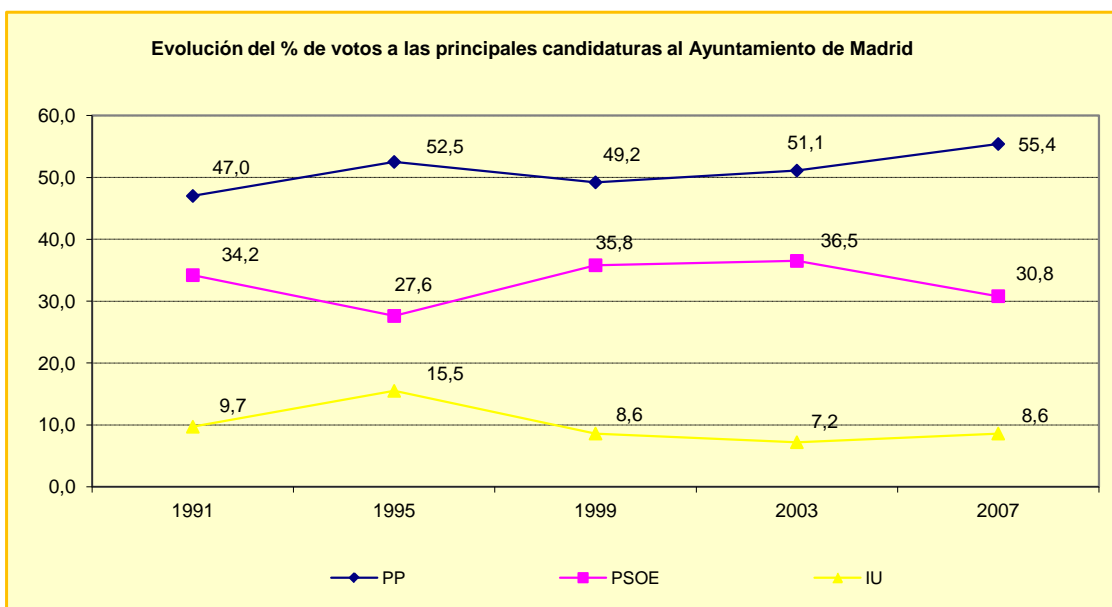


Resultados electorales al Ayuntamiento de Madrid. Votos al PSOE por distrito



Resultados electorales al Ayuntamiento de Madrid. Votos a IU-CM por distrito







1.3. Resultados generales elecciones al Congreso de los Diputados (2008) y al Parlamento Europeo (2009)

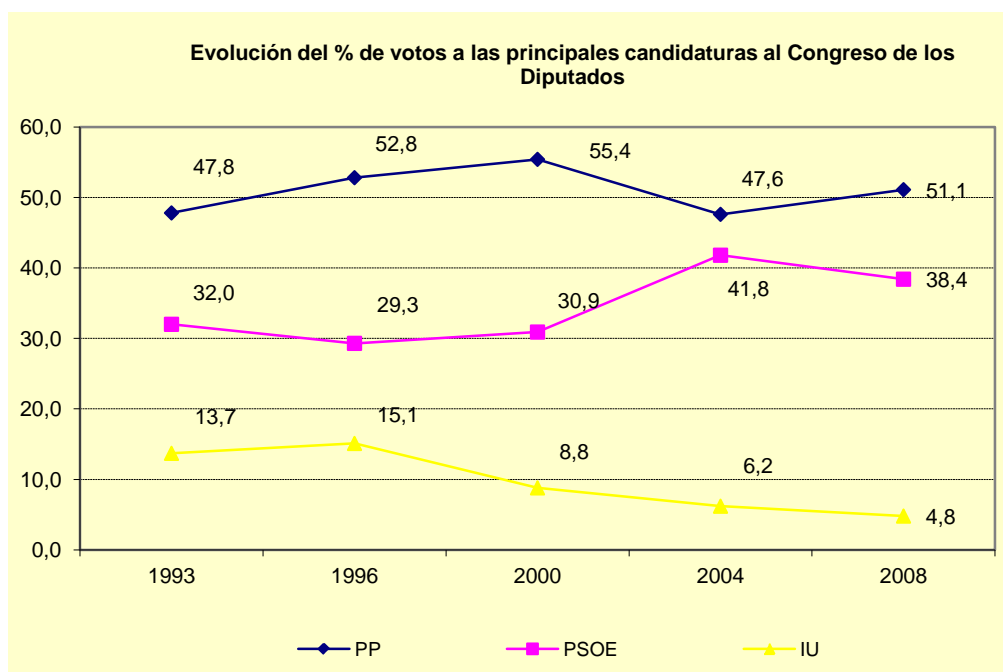
Elecciones al Congreso de los Diputados (9 de marzo de 2008)		Elecciones al Parlamento Europeo (7 de junio de 2009)	
ELECTORES	2.262.420	ELECTORES	2.294.236
ABSTENCIÓN	437.121	ABSTENCIÓN	1.066.981
VOTOS (TOTAL)	1.825.299	VOTOS (TOTAL)	1.227.255
VOTOS NULOS	8.782	VOTOS NULOS	5.438
VOTOS VÁLIDOS	1.816.517	VOTOS VÁLIDOS	1.221.817
VOTOS EN BLANCO	17.409	VOTOS EN BLANCO	14.017
VOTOS A CANDIDATURAS		VOTOS A CANDIDATURAS	
Partido Popular	919.701	Partido Popular	611.690
Partido Socialista Obrero Español	691.580	Partido Socialista Obrero Español	417.206
Izquierda Unida Comunidad de Madrid-Alternativa	85.994	Unión, Progreso y Democracia	83.325
Unión, Progreso y Democracia	72.605	La Izquierda	55.578
Los Verdes-Grupo Verde	4.877	Alternativa Española	5.976
Los Verdes-Comunidad de Madrid-Los Verdes de Europa	4.315	Los Verdes-Grupo Verde Europeo	5.646
Ciudadanos-Partido de la Ciudadanía	2.410	Verdes)	3.668
Partido Antitaurino contra el Maltrato Animal	2.066	Por un Mundo Mas Justo	3.660
Falange Española de las JONS	1.784	Izquierda Anticapitalista-Revolta Global	2.848
Ciudadanos en Blanco	1.463	Animal	2.679
Por un Mundo Mas Justo	1.456	Libertas-Ciudadanos de España	2.440
Alternativa Española	1.337	Solidaridad entre los Pueblos	2.378
Democracia Nacional	1.237	Frente Nacional	1.227
Alternativa en Blanco	953	Centro Democrático y Social	972
Partido Comunista de los Pueblos de España	835	Democracia Nacional	944
Partido de los No-Fumadores	679	España	817
Partido Social Demócrata	566	Falange Española de las JONS	788
Centro Democrático y Social	557	Iniciativa Feminista	787
Partido Humanista	495	Partido Familia y Vida	762
Partido Familia y Vida	488	Coalición por Europa	637
Partido Obrero Socialista Internacionalista	452	Movimiento Social Republicano	576
Centro Democrático Español	374	Partido Humanista	552
Falange Auténtica	348	Falange Auténtica	387
Partido Liberal del Empleo y la Vivienda Estatal	323	Internacionalista	340
Tierra Comunera	322	Extremadura Unida	325
Frente Español	288	Centro Democrático Liberal	289
Unión por Leganés	277	Internacionalista	248
España 2000	245	Unificación Comunista de España	222
Partido Solidaridad y Autogestión Internacionalista	220	Salamanca-Zamora-León	221
Alianza Nacional	215	Partit Republicà Català	130
Partido Carlista	130	Unión Centrista Liberal	128
Partido Regionalista del País Leonés	120	Partido Socialista de Andalucía	123
Partido unionista Estado de España	110	Unidá Nacionalista Asturiana	105
Partido Libertades Civiles	105	Andecha Astur	74
Lucha Internaciionalista	93	Unio Valenciana	52
Partido de Alianza Iberoamericana Europea	88		
Partido Hache	0		

FUENTE: Delegación del Gobierno en Madrid. ELABORACIÓN: Ayuntamiento de Madrid. Dirección General Estadística

1.4. Resultados por Distrito de las elecciones al Congreso de los Diputados de 9 de Marzo de 2008

Distritos	Electores	Abstención	Total Votos	Votos nulos	Votos válidos	Votos Blanco	VOTOS A CANDIDATURAS					
							Total	PP	PSOE	IU_CM	UPyD	RESTO
Total municipal	2.262.420	437.121	1.825.299	8.782	1.816.517	17.409	1.799.108	919.701	691.580	85.994	72.605	29.228
01. Centro	92.280	22.501	69.779	464	69.315	584	68.731	29.626	29.401	5.558	3.022	1.124
02. Arganzuela	108.784	19.225	89.559	429	89.130	906	88.224	44.296	33.384	4.698	4.321	1.525
03. Retiro	96.256	14.781	81.475	258	81.217	804	80.413	49.140	23.374	2.916	3.936	1.047
04. Salamanca	109.689	18.501	91.188	323	90.865	819	90.046	60.167	21.636	2.410	4.077	1.756
05. Chamartín	107.142	16.588	90.554	345	90.209	850	89.359	59.820	21.376	2.458	4.674	1.031
06. Tetuán	105.006	22.480	82.526	495	82.031	777	81.254	44.752	28.471	3.381	3.321	1.329
07. Chamberí	108.791	18.588	90.203	334	89.869	814	89.055	56.725	23.862	3.225	4.106	1.137
08. Fuencarral-El Pardo	164.337	27.917	136.420	506	135.914	1.405	134.509	74.668	46.346	5.025	6.453	2.017
09. Moncloa-Aravaca.	84.826	13.614	71.212	308	70.904	645	70.259	42.041	20.822	2.861	3.386	1.149
10. Latina	181.463	34.932	146.531	958	145.573	1.390	144.183	72.218	57.516	7.022	4.876	2.551
11. Carabanchel	165.057	35.029	130.028	793	129.235	1.267	127.968	60.868	54.363	6.494	4.041	2.202
12. Usera	88.378	21.007	67.371	378	66.993	604	66.389	27.077	32.695	3.694	1.814	1.109
13. Puente de Valleca	164.022	39.638	124.384	618	123.766	953	122.813	39.750	68.884	9.038	3.001	2.140
14. Moratalaz	78.288	14.301	63.987	288	63.699	623	63.076	30.270	26.127	3.236	2.461	982
15. Ciudad Lineal	159.181	29.351	129.830	582	129.248	1.261	127.987	69.516	46.303	5.226	5.064	1.878
16. Hortaleza	120.779	21.282	99.497	395	99.102	1.023	98.079	50.651	36.974	4.134	4.557	1.763
17. Villaverde	93.830	20.232	73.598	441	73.157	711	72.446	28.484	36.075	4.473	1.944	1.470
18. Villa de Vallecas	48.807	10.228	38.579	214	38.365	397	37.968	14.515	19.100	2.476	1.240	637
19. Vicálvaro	45.271	9.186	36.085	149	35.936	373	35.563	13.856	17.440	2.133	1.507	627
20. San Blas	108.871	22.347	86.524	404	86.120	909	85.211	37.601	38.366	4.457	3.389	1.398
21. Barajas	31.362	5.393	25.969	100	25.869	294	25.575	13.660	9.065	1.079	1.415	356

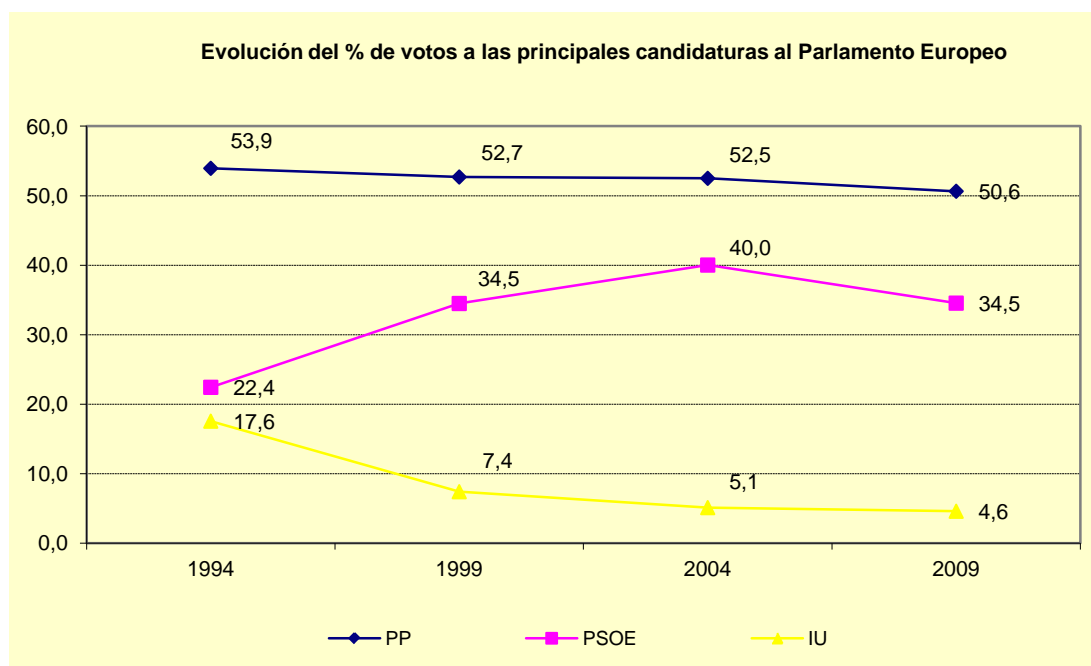
FUENTE: Ministerio del Interior. Delegación del Gobierno en Madrid.



1.5. Resultados por Distrito de las elecciones al Parlamento Europeo de 7 de junio de 2009.

Distritos	Electores	Absten- ción	Total Votos	Votos nulos	Votos válidos	Votos Blanco	VOTOS A CANDIDATURAS					
							Total	PP	PSOE	IU_CM	UPyD	RESTO
Total municipal	2.294.236	1.066.981	1.227.255	5.438	1.221.817	14.017	1.207.800	611.690	417.206	55.578	83.325	40.001
01. Centro	95.419	49.200	46.219	242	45.977	538	45.439	19.118	17.263	3.692	3.153	2.213
02. Arganzuela	111.151	49.480	61.671	298	61.373	790	60.583	29.520	20.696	3.319	4.881	2.167
03. Retiro	96.750	39.043	57.707	286	57.421	695	56.726	33.432	14.413	2.046	4.773	2.062
04. Salamanca	111.534	45.015	66.519	238	66.281	737	65.544	43.316	13.251	1.641	5.085	2.251
05. Chamartín	109.811	43.721	66.090	225	65.865	825	65.040	42.406	13.095	1.745	5.623	2.171
06. Tetuán	106.679	51.101	55.578	307	55.271	620	54.651	29.313	16.938	2.179	3.897	2.324
07. Chamberí	110.054	44.577	65.477	245	65.232	790	64.442	40.154	14.810	2.233	4.973	2.272
08. Fuencarral-El Pardo	168.995	73.571	95.424	356	95.068	1.223	93.845	50.942	28.826	3.212	7.737	3.128
09. Moncloa-Aravaca.	86.022	35.061	50.961	210	50.751	605	50.146	29.113	13.230	1.998	4.104	1.701
10. Latina	180.307	84.662	95.645	425	95.220	1.024	94.196	47.122	34.334	4.510	5.113	3.117
11. Carabanchel	166.079	83.396	82.683	353	82.330	824	81.506	38.657	32.179	3.812	4.334	2.524
12. Usera	88.364	47.493	40.871	225	40.646	390	40.256	16.191	18.941	2.111	1.901	1.112
13. Puente de Valleca	163.483	87.633	75.850	408	75.442	695	74.747	23.693	40.123	5.646	2.962	2.323
14. Moratalaz	77.699	35.033	42.666	169	42.497	485	42.012	19.989	16.188	2.024	2.618	1.193
15. Ciudad Lineal	160.515	72.251	88.264	419	87.845	993	86.852	46.905	28.203	3.428	5.790	2.526
16. Hortaleza	124.473	57.437	67.036	313	66.723	812	65.911	33.380	22.433	2.611	5.361	2.126
17. Villaverde	93.554	47.515	46.039	223	45.816	471	45.345	17.712	21.724	2.571	2.071	1.267
18. Villa de Vallecas	55.341	28.709	26.632	113	26.519	349	26.170	9.665	12.276	1.820	1.603	806
19. Vicálvaro	46.028	22.997	23.031	98	22.933	303	22.630	8.472	10.349	1.436	1.781	592
20. San Blas	109.884	54.707	55.177	217	54.960	612	54.348	23.494	22.544	2.793	3.914	1.603
21. Barajas	32.094	14.379	17.715	68	17.647	236	17.411	9.096	5.390	751	1.651	523

FUENTE: Ministerio del Interior. Delegación del Gobierno en Madrid.



Fuentes, notas y conceptos del Capítulo 16

1. Elecciones. Resultados electorales

Ministerio del Interior. Delegación del Gobierno en Madrid. Comunidad de Madrid. Resultados electorales.

Censo electoral y participación. Resultados electorales

Los datos proceden de una tabulación propia realizada a partir de la información facilitada por el Ministerio del Interior y por la Comunidad de Madrid en soporte magnético, con los resultados para el municipio, por mesas electorales.

Respecto al contenido de los mismos parece conveniente efectuar las siguientes precisiones:

Candidaturas. Son las listas de candidatos pudiendo ser presentadas por:

- Los partidos y federaciones inscritos en el registro correspondiente.
- Las coaliciones constituidas por partidos y federaciones que establezcan un pacto de coalición para acudir conjuntamente a una elección.
- Las agrupaciones de electores que reúnan los requisitos establecidos por la ley.

En los cuadros de resultados las candidaturas aparecen siempre según sus siglas oficiales o en su defecto, con siglas elaboradas a partir de la primera letra de cada palabra que compone el nombre oficial de la candidatura.

PP	Partido Popular
PSOE	Partido Socialista Obrero Español
IU-CM	Izquierda Unida- Comunidad de Madrid
UPyD	Unión, Progreso y Democracia
Resto	Resto de candidaturas