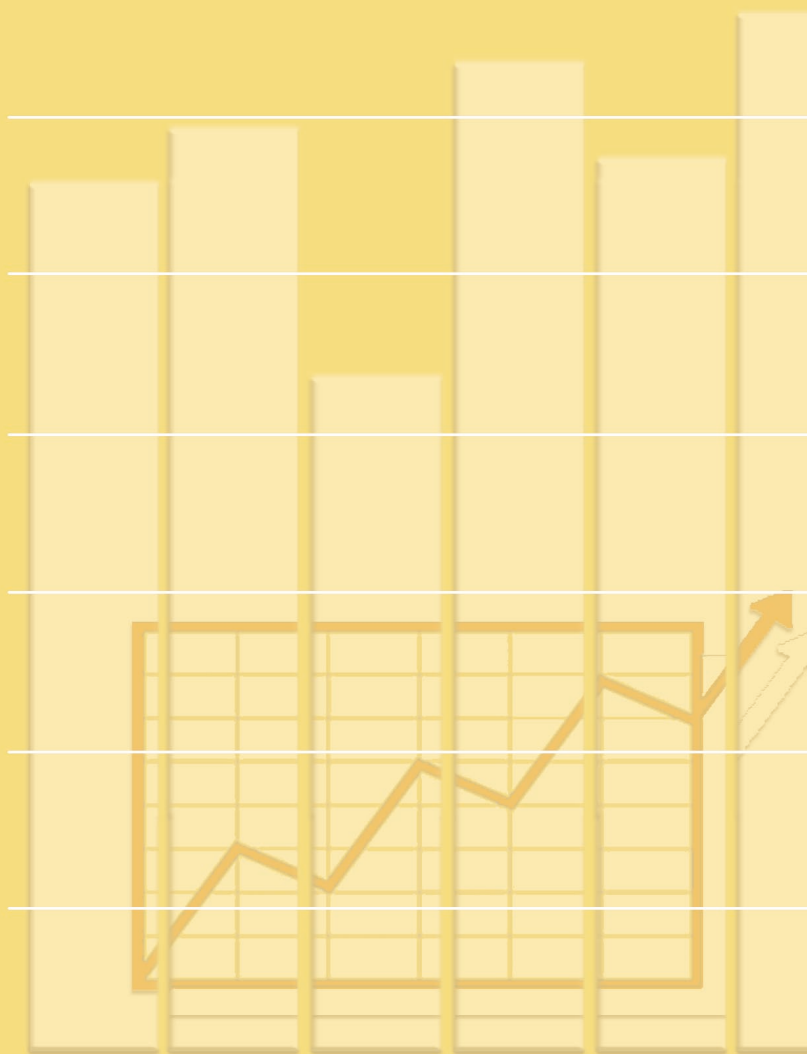


## Capítulo IV

# Actividad Económica



1. Características de los locales con actividad económica (Directorio de Unidades Locales de Actividad Económica)
  - 1.1. Unidades Locales y ocupados por Actividad Principal y por años(CNAE-93 Nivel I: Sección)
  - 1.2. Unidades Locales por Actividad Principal (CNAE-93 Nivel I: Sección) y Estrato de Empleo
  - 1.3. Ocupados en Unidades Locales por Actividad Principal (CNAE-93 Nivel I: Sección) y Estrato de Empleo
  - 1.4. Unidades Locales por Actividad Principal (CNAE-93 Nivel I: Sección ) y Año de Inicio de la Actividad
  - 1.5. Ocupados en Unidades Locales por Actividad Principal (CNAE-93 Nivel I: Sección) y Año de Inicio de la Actividad
  - 1.6. Unidades Locales y Ocupados por Tipo de Establecimiento y Tipo de Unidad Jurídica
  - 1.7. Unidades Locales y Ocupados por Distrito y Actividad Principal (CNAE-93 Nivel I: Sección)
  - 1.8. Unidades Locales y Ocupados por Distrito y Estrato de Empleo
  - 1.9. Unidades Locales y Ocupados por Distrito y Año de Inicio de la Actividad
  - 1.10. Unidades Locales y Ocupados por Distrito y Tipo de Unidad Jurídica
2. Características de la oferta hotelera
  - 2.1. Habitaciones y plazas hoteleras por Distrito según categoría
  - 2.2. Viajeros y pernoctaciones en establecimientos hoteleros por meses
3. Congresos, conferencias y simposios
  - 3.1. Actividades de la Institución Ferial de Madrid (I.F.E.M.A.)
  - 3.2. Congresos, conferencias y jornadas celebradas en la Ciudad de Madrid según tipo de evento

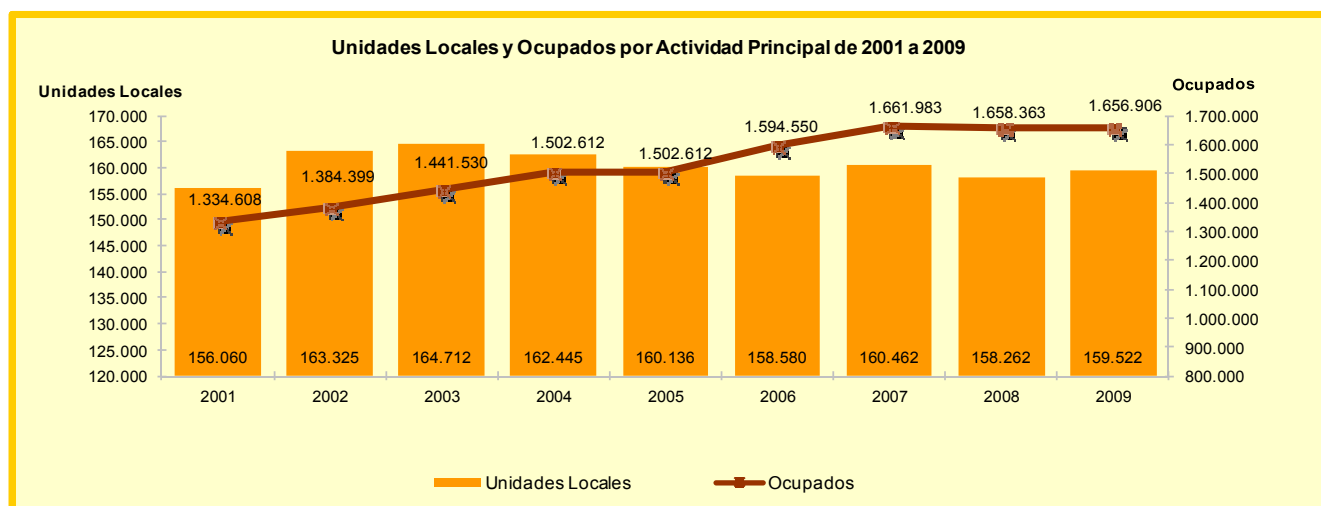
Fuentes, notas y conceptos del Capítulo 4

## 1. Características de los locales con actividad económica

### 1.1. Unidades Locales y Ocupados según Actividad Principal y por Años (CNAE-93 Nivel 1: Sección)

Actividad Principal	Unidades Locales				Ocupados			
	2006	2007	2008	2009	2006	2007	2008	2009
<b>TOTAL</b>	<b>158.580</b>	<b>160.462</b>	<b>158.262</b>	<b>159.522</b>	<b>1.594.550</b>	<b>1.661.983</b>	<b>1.658.363</b>	<b>1.656.906</b>
A Agricultura, ganadería, caza y silvicultura	..	..	..	..	..	..	..	..
B Pesca	..	..	..	..	..	..	..	..
C Industrias extractivas	70	76	72	71	1.526	1.369	1.286	1.284
D Industria manufacturera	9.351	8.938	8.727	8.595	100.125	93.612	94.558	91.275
E Producción y distribución de energía eléctrica, gas y agua	182	193	204	217	19.016	12.043	12.144	12.172
F Construcción	10.116	10.647	10.471	9.842	125.882	132.396	132.790	124.385
G Comercio; reparación de vehículos de motor, motocicletas y ciclomotores y artículos personales y de uso doméstico	50.462	49.606	48.636	48.271	239.821	244.484	238.738	233.425
H Hostelería	15.738	15.889	15.722	15.801	99.151	119.843	119.141	120.790
I Transporte, almacenamiento y comunicaciones	8.084	8.385	8.247	8.223	131.790	135.984	140.088	139.603
J Intermediación financiera	5.702	5.680	5.723	5.731	79.411	90.721	90.790	89.092
K Actividades inmobiliarias y de alquiler; servicios empresariales	34.008	35.604	35.120	37.027	393.143	421.906	416.438	431.189
L Administración pública, defensa y seguridad social obligatoria	607	637	633	651	112.372	110.192	109.893	103.277
M Educación	3.393	3.540	3.579	3.622	71.239	68.645	70.042	72.767
N Actividades sanitarias y veterinarias, servicio social	6.930	7.281	7.243	7.305	118.011	127.811	129.032	132.498
O Otras actividades sociales y de servicios prestados a la comunidad; servicios personales	12.145	12.638	12.622	12.976	101.128	101.540	102.064	103.869
P Hogares que emplean personal doméstico	..	..	..	..	..	..	..	..
Q Organismos extraterritoriales	..	..	..	..	..	..	..	..
Z No consta	1.792	1.348	1.263	1.190	1.935	1.437	1.359	1.280

FUENTE: Instituto de Estadística de la Comunidad de Madrid. Directorio de Unidades de Actividad Económica. (www.madrid.org/iestadis).  
Elaboración propia

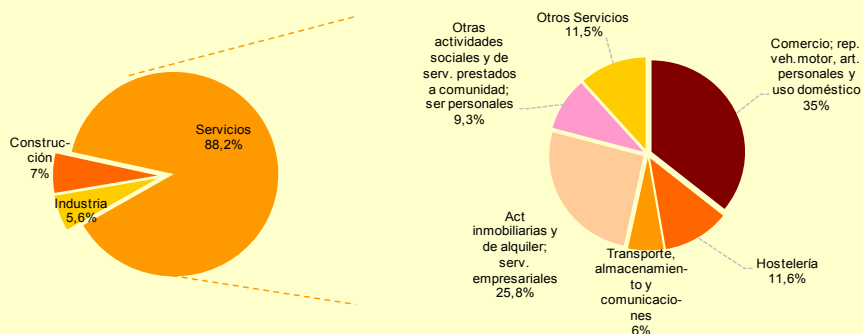


## 1.2. Unidades Locales por Actividad Principal (CNAE-93 Nivel 1: Sección) y Estrato de Empleo en 2009

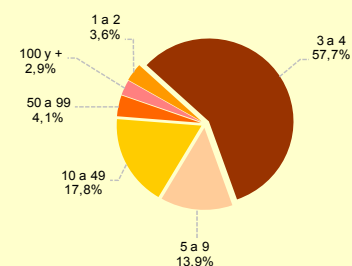
Actividad Principal		TOTAL	Estrato de empleo (número de ocupados)								
			De 1 a 2	De 3 a 4	De 5 a 9	De 10 a 19	De 20 a 49	De 50 a 99	De 100 a 199	De 200 a 499	Más de 499
TOTAL		159.522	89.902	23.352	18.714	10.225	6.642	2.303	1.316	747	336
A	Agricultura, ganadería, caza y silvicultura	..	..	..	..	..	..	..	..	..	..
B	Pesca	..	..	..	..	..	..	..	..	..	..
C	Industrias extractivas	71	33	6	8	8	9	2	3	1	0
D	Industria manufacturera	8.595	4.421	1.319	1.212	700	408	146	85	50	13
E	Producción y distribución de energía eléctrica, gas y agua	217	76	16	25	24	30	15	8	4	9
F	Construcción	9.842	4.262	1.524	1.515	1.018	672	215	107	63	23
G	Comercio; reparación de vehículos de motor, motocicletas y ciclomotores y artículos personales y de uso doméstico	48.271	31.614	6.893	4.524	1.968	1.094	306	123	57	29
H	Hostelería	15.801	7.938	2.728	2.379	1.220	695	196	68	30	9
I	Transporte, almacenamiento y comunicaciones	8.223	4.394	1.249	956	609	441	138	75	56	37
J	Intermediación financiera	5.731	1.367	887	1.401	988	555	119	80	50	16
K	Actividades inmobiliarias y de alquiler; servicios empresariales	37.027	21.934	5.195	3.932	2.137	1.451	611	314	225	111
L	Administración pública, defensa y seguridad social obligatoria	651	135	24	33	23	48	36	100	85	42
M	Educación	3.622	1.160	554	545	366	454	254	121	27	4
N	Actividades sanitarias y veterinarias, servicio social	7.305	4.237	965	760	413	329	135	104	51	30
O	Otras actividades sociales y de servicios prestados a la comunidad; servicios personales	12.976	7.419	1.966	1.412	744	453	130	128	48	13
P	Hogares que emplean personal doméstico	..	..	..	..	..	..	..	..	..	..
Q	Organismos extraterritoriales	..	..	..	..	..	..	..	..	..	..
Z	No consta	1.190	912	26	12	7	3	0	0	0	0

FUENTE: Instituto de Estadística de la Comunidad de Madrid. Directorio de Unidades de Actividad Económica. (www.madrid.org/iestadis).  
Elaboración propia

Unidades Locales por Rama de Actividad en 2009



Unidades Locales por Estrato de Empleo en 2009





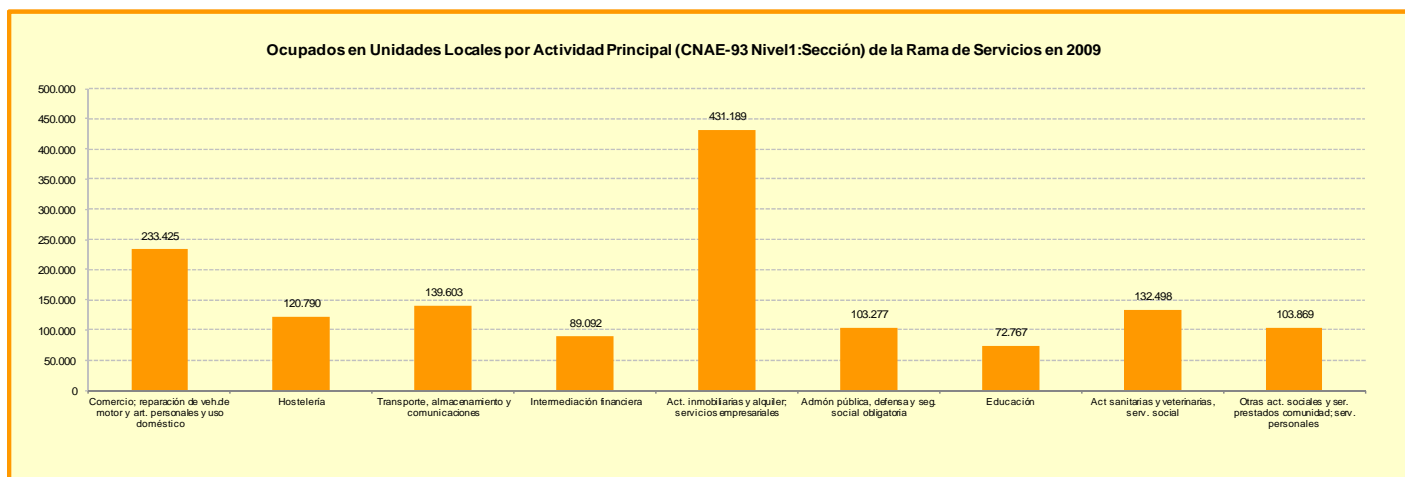
# Anuario Estadístico 2011



## 1.3. Ocupados en Unidades Locales por Actividad Principal (CNAE-93 Nivel 1: Sección) y Estrato de Empleo en 2009

Actividad Principal	TOTAL	Estrato de empleo (número de ocupados)							
		De 1 a 2	De 3 a 4	De 5 a 9	De 10 a 19	De 20 a 49	De 50 a 99	De 100 a 199	Más de 499
<b>TOTAL</b>	<b>1.656.906</b>	<b>117.624</b>	<b>79.105</b>	<b>120.901</b>	<b>134.691</b>	<b>197.637</b>	<b>158.028</b>	<b>180.027</b>	<b>232.835</b>
A Agricultura, ganadería, caza y silvicultura	..	..	..	..	..	..	..	..	..
B Pesca	..	..	..	..	..	..	..	..	..
C Industrias extractivas	1.284	42	21	55	112	235	169	419	231
D Industria manufacturera	91.275	5.854	4.470	7.883	9.295	12.034	9.992	11.493	14.803
E Producción y distribución de energía eléctrica, gas y agua	12.172	93	56	177	330	999	1.112	1.041	1.457
F Construcción	124.385	5.700	5.231	9.928	13.643	19.859	14.360	14.707	19.062
G Comercio; reparación de vehículos de motor, motocicletas y ciclomotores y artículos personales y de uso doméstico	233.425	41.541	23.274	28.739	25.790	32.322	21.075	16.143	17.014
H Hostelería	120.790	10.888	9.292	15.467	16.155	20.634	13.567	9.119	9.833
I Transporte, almacenamiento y comunicaciones	139.603	5.885	4.244	6.153	7.851	14.177	9.628	10.573	17.140
J Intermediación financiera	89.092	1.783	3.046	9.494	12.535	14.209	8.041	11.023	13.881
K Actividades inmobiliarias y de alquiler; servicios empresariales	431.189	27.861	17.582	25.276	28.238	43.865	41.752	42.876	67.650
L Administración pública, defensa y seguridad social obligatoria	103.277	151	86	221	326	1.556	2.490	13.983	31.336
M Educación	72.767	1.588	1.886	3.512	4.999	14.400	17.291	17.072	7.369
N Actividades sanitarias y veterinarias, servicio social	132.498	5.442	3.258	4.924	5.466	10.090	9.683	14.217	16.660
O Otras actividades sociales y de servicios prestados a la comunidad; servicios personales	103.869	9.851	6.568	8.999	9.866	13.171	8.868	17.361	16.399
P Hogares que emplean personal doméstico	..	..	..	..	..	..	..	..	..
Q Organismos extraterritoriales	..	..	..	..	..	..	..	..	..
Z No consta	1.280	945	91	73	85	86	0	0	0

FUENTE: Instituto de Estadística de la Comunidad de Madrid. Directorio de Unidades de Actividad Económica. (www.madrid.org/iestadis).



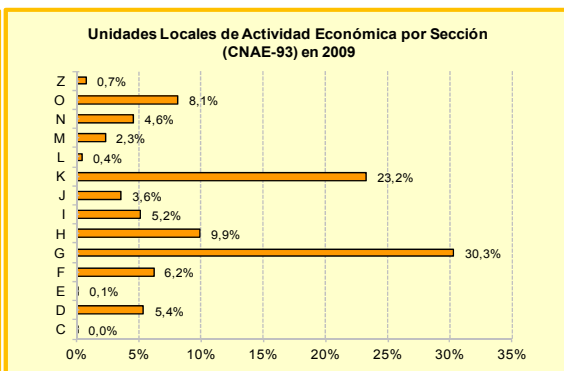
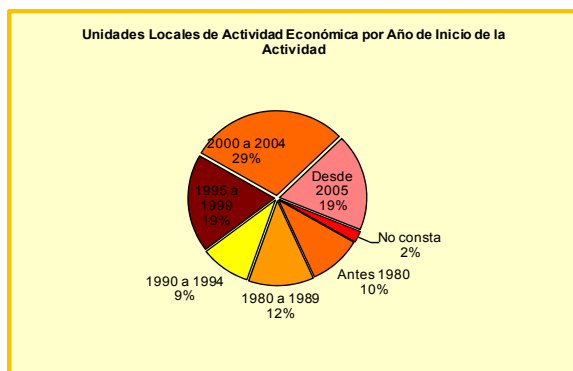
## 1.4. Unidades Locales por Actividad Principal (CNAE-93 Nivel 1: Sección) y Año de Inicio en 2009

Actividad Principal	TOTAL	Antes de 1940	Entre 1940 y 1949	Entre 1950 y 1959	Entre 1960 y 1969	Entre 1970 y 1979
<b>TOTAL</b>	<b>159.522</b>	<b>606</b>	<b>1.093</b>	<b>1.077</b>	<b>4.426</b>	<b>8.590</b>
A Agricultura, ganadería, caza y silvicultura	..	..	..	..	..	..
B Pesca	..	..	..	..	..	..
C Industrias extractivas	71	..	..	..	1	6
D Industria manufacturera	8.595	44	27	81	265	598
E Producción y distribución de energía eléctrica, gas y agua	217	..	1	6	5	11
F Construcción	9.842	12	4	20	104	280
G Comercio; reparación de vehículos de motor, motocicletas y ciclomotores y artículos personales y de uso doméstico	48.271	142	133	359	1.507	3.263
H Hostelería	15.801	54	31	96	470	1.047
I Transporte, almacenamiento y comunicaciones	8.223	44	28	38	195	327
J Intermediación financiera	5.731	18	723	101	526	513
K Actividades inmobiliarias y de alquiler; servicios empresariales	37.027	41	37	104	380	953
L Administración pública, defensa y seguridad social obligatoria	651	12	15	51	98	34
M Educación	3.622	103	33	72	195	290
N Actividades sanitarias y veterinarias, servicio social	7.305	39	19	45	174	414
O Otras actividades sociales y de servicios prestados a la comunidad; servicios personales	12.976	95	42	102	361	838
P Hogares que emplean personal doméstico	..	..	..	..	..	..
Q Organismos extraterritoriales	..	..	..	..	..	..
Z No consta	1.190	2	..	2	145	16

FUENTE: Instituto de Estadística de la Comunidad de Madrid. Directorio de Unidades de Actividad Económica. (www.madrid.org/iestadis).

Actividad Principal	Entre 1980 y 1989	Entre 1990 y 1994	Entre 1995 y 1999	Entre 2000 y 2004	Desde 2005	No consta
<b>TOTAL</b>	<b>19.304</b>	<b>14.831</b>	<b>29.891</b>	<b>46.782</b>	<b>29.456</b>	<b>3.466</b>
A Agricultura, ganadería, caza y silvicultura	..	..	..	..	..	..
B Pesca	..	..	..	..	..	..
C Industrias extractivas	11	5	15	20	13	..
D Industria manufacturera	1.254	904	1.877	2.176	1.226	143
E Producción y distribución de energía eléctrica, gas y agua	16	11	42	77	45	3
F Construcción	755	823	1.862	3.443	2.351	188
G Comercio; reparación de vehículos de motor, motocicletas y ciclomotores y artículos personales y de uso doméstico	7.218	4.602	8.978	13.357	8.107	605
H Hostelería	2.262	1.326	2.464	4.456	3.299	296
I Transporte, almacenamiento y comunicaciones	711	695	1.509	2.635	1.904	137
J Intermediación financiera	555	479	947	1.089	737	43
K Actividades inmobiliarias y de alquiler; servicios empresariales	3.102	3.418	7.557	12.874	7.885	676
L Administración pública, defensa y seguridad social obligatoria	120	92	42	65	50	72
M Educación	460	316	661	911	519	62
N Actividades sanitarias y veterinarias, servicio social	1.148	930	1.449	1.893	991	203
O Otras actividades sociales y de servicios prestados a la comunidad; servicios personales	1.630	1.173	2.379	3.662	2.316	378
P Hogares que emplean personal doméstico	..	..	..	..	..	..
Q Organismos extraterritoriales	..	..	..	..	..	..
Z No consta	62	57	109	124	13	660

FUENTE: Instituto de Estadística de la Comunidad de Madrid. Directorio de Unidades de Actividad Económica. (www.madrid.org/iestadis).



## 1.5. Ocupados en Unidades Locales por Actividad Principal (CNAE-93 Nivel 1: Sección) y Año de Inicio en 2009

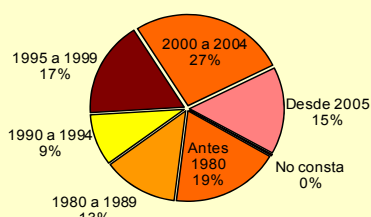
Actividad Principal	TOTAL	Antes de 1940	Entre 1940 y 1949	Entre 1950 y 1959	Entre 1960 y 1969	Entre 1970 y 1979
<b>TOTAL</b>	<b>1.656.906</b>	<b>40.007</b>	<b>30.412</b>	<b>37.052</b>	<b>85.565</b>	<b>115.805</b>
A Agricultura, ganadería, caza y silvicultura	..	..	..	..	..	..
B Pesca	..	..	..	..	..	..
C Industrias extractivas	1.284	0	0	0	4	231
D Industria manufacturera	91.275	704	1.032	5.015	8.820	7.946
E Producción y distribución de energía eléctrica, gas y agua	12.172	0	892	1.175	153	434
F Construcción	124.385	342	224	1.720	2.383	6.062
G Comercio; reparación de vehículos de motor, motocicletas y ciclomotores y artículos personales y de uso doméstico	233.425	3.447	1.120	2.371	7.891	20.024
H Hostelería	120.790	1.927	262	1.025	3.329	7.736
I Transporte, almacenamiento y comunicaciones	139.603	1.812	8.548	13.932	7.155	5.764
J Intermediación financiera	89.092	5.268	9.822	860	7.284	7.824
K Actividades inmobiliarias y de alquiler; servicios empresariales	431.189	1.398	771	1.927	6.836	15.842
L Administración pública, defensa y seguridad social obligatoria	103.277	1.902	2.403	2.467	13.268	9.592
M Educación	72.767	8.704	2.420	4.064	10.195	8.630
N Actividades sanitarias y veterinarias, servicio social	132.498	9.637	1.786	585	14.804	19.966
O Otras actividades sociales y de servicios prestados a la comunidad; servicios personales	103.869	4.863	1.132	1.909	3.428	5.725
P Hogares que emplean personal doméstico	..	..	..	..	..	..
Q Organismos extraterritoriales	..	..	..	..	..	..
Z No consta	1.280	3	0	2	15	29

FUENTE: Instituto de Estadística de la Comunidad de Madrid. Directorio de Unidades de Actividad Económica. ([www.madrid.org/iestadis](http://www.madrid.org/iestadis)).

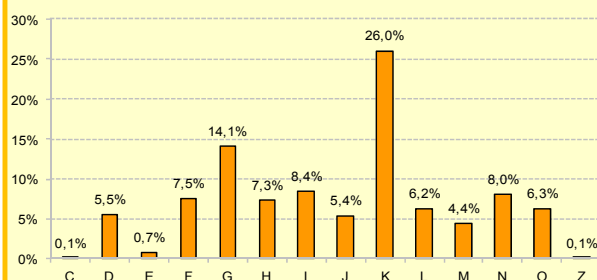
Actividad Principal	Entre 1980 y 1989	Entre 1990 y 1994	Entre 1995 y 1999	Entre 2000 y 2004	Desde 2005	No consta
<b>TOTAL</b>	<b>213.726</b>	<b>152.012</b>	<b>281.829</b>	<b>440.641</b>	<b>255.543</b>	<b>4.314</b>
A Agricultura, ganadería, caza y silvicultura	..	..	..	..	..	..
B Pesca	..	..	..	..	..	..
C Industrias extractivas	134	245	251	236	183	0
D Industria manufacturera	13.586	7.878	15.846	17.205	12.947	296
E Producción y distribución de energía eléctrica, gas y agua	194	404	2.365	6.190	363	2
F Construcción	11.136	11.853	21.902	42.463	26.161	139
G Comercio; reparación de vehículos de motor, motocicletas y ciclomotores y artículos personales y de uso doméstico	31.900	26.116	45.876	62.473	31.518	689
H Hostelería	14.085	12.452	22.237	38.952	18.569	216
I Transporte, almacenamiento y comunicaciones	8.247	9.638	21.611	30.669	32.022	205
J Intermediación financiera	9.949	7.110	12.221	17.873	10.796	85
K Actividades inmobiliarias y de alquiler; servicios empresariales	51.339	38.479	86.748	145.750	81.324	775
L Administración pública, defensa y seguridad social obligatoria	24.358	11.649	16.542	14.484	6.206	406
M Educación	9.786	5.778	8.710	9.065	5.105	310
N Actividades sanitarias y veterinarias, servicio social	18.995	10.419	14.302	27.810	13.990	204
O Otras actividades sociales y de servicios prestados a la comunidad; servicios personales	19.914	9.897	13.055	27.222	16.342	382
P Hogares que emplean personal doméstico	..	..	..	..	..	..
Q Organismos extraterritoriales	..	..	..	..	..	..
Z No consta	103	94	163	249	17	605

FUENTE: Instituto de Estadística de la Comunidad de Madrid. Directorio de Unidades de Actividad Económica. ([www.madrid.org/iestadis](http://www.madrid.org/iestadis)).

Unidades Locales de Actividad Económica por Año de Inicio de la Actividad



Ocupados en Unidades Locales de Actividad Económica por Sección (CHAE-93) en 2009

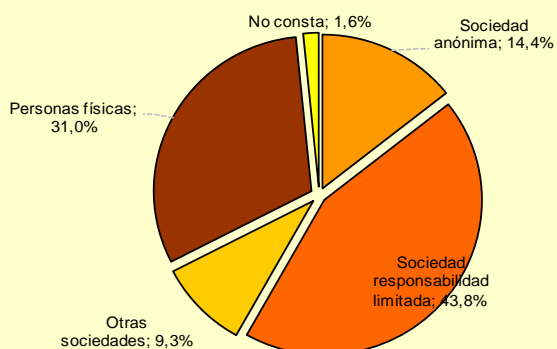


## 1.6. Unidades Locales y Ocupados por Tipo de Establecimiento y Tipo de Unidad Jurídica en 2009

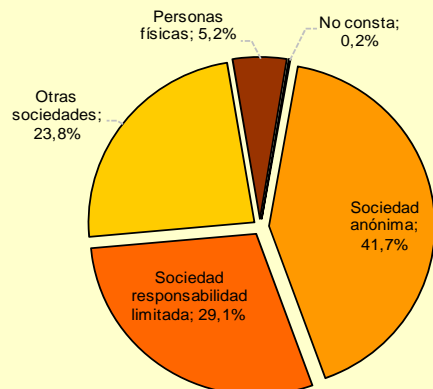
	TOTAL	Unidad jurídica				
		Sociedad anónima	Sociedad responsabilidad limitada	Otras sociedades	Personas físicas	No consta
<b>Unidades Locales</b>	<b>159.522</b>	22.906	69.823	14.836	49.432	2.525
Establecimiento Único	124.435	11.738	55.153	9.839	45.186	2.519
Sede Central y Establecimiento Productivo	9.304	1.976	4.738	804	1.784	2
Sede Central	2.509	608	1.339	263	299	0
Establecimiento Productivo	22.667	8.377	8.320	3.876	2.090	4
Establecimiento auxiliar	607	207	273	54	73	0
<b>Ocupados</b>	<b>1.656.906</b>	690.969	482.150	393.935	86.854	2.998
Establecimiento Único	747.486	213.795	323.444	128.678	78.571	2.998
Sede Central y Establecimiento Productivo	313.729	157.084	62.483	90.100	4.062	0
Sede Central	68.030	39.429	18.384	9.624	593	0
Establecimiento Productivo	521.394	276.120	76.627	165.057	3.590	0
Establecimiento auxiliar	6.267	4.541	1.212	476	38	0

FUENTE: Instituto de Estadística de la Comunidad de Madrid. Directorio de Unidades de Actividad Económica. ([www.madrid.org/iestadis](http://www.madrid.org/iestadis)).

Unidades Locales de Actividad Económica por Tipo de Unidad Jurídica en 2009



Ocupados en Unidades Locales de Actividad Económica por Tipo de Unidad Jurídica en 2009





## 1.7. Unidades locales y Ocupados por Distrito y Actividad Principal (CNAE-93 Nivel 1: Secciones). 2009

		C	D	E	F	G	H	I
				Producción y distribución de energía eléctrica, gas y agua		Comercio, reparación vehículos motor art. personales		Transporte, almacena- miento y comunica- ciones
	TOTAL	Industrias extractivas	Industria manufac- turera		Construcción		Hostelería	
Unidades Locales	159.522	71	8.595	217	9.842	48.271	15.801	8.223
01. Centro	17.316	4	742	9	505	5.501	2.944	677
02. Arganzuela	5.972	1	270	10	391	2.000	689	364
03. Retiro	7.102	6	255	10	398	1.922	514	326
04. Salamanca	17.655	16	676	34	587	4.537	1.183	554
05. Chamartín	12.779	12	529	29	666	2.943	929	460
06. Tetuán	11.405	10	616	20	658	2.989	919	453
07. Chamberí	14.774	7	508	22	529	3.500	1.323	529
08. Fuencarral-El Pardo	5.548	0	290	3	296	1.849	594	281
09. Moncloa-Aravaca	7.015	1	266	6	381	1.623	701	318
10. Latina	6.194	0	346	3	406	2.418	689	399
11. Carabanchel	8.509	0	794	2	814	3.234	864	528
12. Usera	4.178	0	334	3	483	1.585	481	292
13. Puente de Vallecas	6.998	0	524	5	771	2.654	816	507
14. Moratalaz	2.430	0	67	2	211	864	246	186
15. Ciudad Lineal	9.889	2	598	18	885	3.144	853	580
16. Hortaleza	5.990	2	364	16	570	1.828	523	408
17. Villaverde	3.644	0	376	2	306	1.502	354	215
18. Villa de Vallecas	3.296	2	354	3	325	1.399	223	285
19. Vicálvaro	1.700	5	130	3	197	562	198	159
20. San Blas	4.916	1	454	3	300	1.599	519	344
21. Barajas	2.069	2	94	13	149	568	228	345
No consta Distrito	143	0	8	1	14	50	11	13
Ocupados	1.656.906	1.284	91.275	12.172	124.385	233.425	120.790	139.603
01. Centro	157.693	7	3.356	87	4.560	21.913	20.756	9.342
02. Arganzuela	72.993	5	6.254	715	5.216	10.456	4.549	5.537
03. Retiro	89.483	101	2.751	54	4.254	8.454	3.978	14.554
04. Salamanca	162.875	107	6.733	784	12.440	25.277	12.957	6.493
05. Chamartín	155.881	336	7.794	444	12.923	16.364	10.696	8.423
06. Tetuán	117.372	163	5.640	226	12.980	15.840	6.147	4.700
07. Chamberí	131.878	105	4.488	1.414	7.602	14.065	9.501	5.225
08. Fuencarral-El Pardo	87.390	0	5.201	27	2.848	13.823	3.751	11.636
09. Moncloa-Aravaca	107.772	190	1.711	169	4.681	8.381	17.527	5.537
10. Latina	28.267	0	1.214	505	1.831	6.224	2.124	1.689
11. Carabanchel	47.015	0	3.812	15	6.213	10.526	4.039	1.924
12. Usera	34.936	0	2.976	561	4.724	4.621	1.864	1.284
13. Puente de Vallecas	37.430	0	2.349	28	4.500	8.582	2.332	2.766
14. Moratalaz	16.832	0	255	962	1.028	2.462	942	934
15. Ciudad Lineal	88.697	121	4.834	243	12.115	13.720	4.945	6.414
16. Hortaleza	70.813	4	3.451	2.849	6.031	12.067	3.211	6.097
17. Villaverde	32.972	0	7.792	25	4.781	6.088	1.101	1.776
18. Villa de Vallecas	34.613	5	3.305	11	5.246	9.285	869	7.512
19. Vicálvaro	12.446	36	1.435	46	1.615	2.255	586	1.477
20. San Blas	93.379	2	13.617	19	5.369	15.923	4.098	4.504
21. Barajas	74.847	102	1.998	2.987	3.353	6.902	4.772	31.637
No consta Distrito	1.322	0	309	1	75	197	45	142

## 1.7. Unidades locales y Ocupados por Distrito y Actividad Principal (CNAE-93 Nivel 1: Secciones). 2009

	J	K	L	M	N	O	
	Intermediación financiera	Actividades inmobiliarias y de alquiler Serv. Empresa.	Admon. pública, defensa y S.S. obligatoria	Educación	Actividades sanitarias y veterinarias servicio social	Otras actividades sociales y de servicios prestados a la comunidad	Sin código de actividad
<b>Unidades Locales</b>	<b>5.731</b>	<b>37.027</b>	<b>651</b>	<b>3.622</b>	<b>7.305</b>	<b>12.976</b>	<b>1.190</b>
01. Centro	466	3.609	147	364	470	1.789	89
02. Arganzuela	206	1.093	23	143	252	497	33
03. Retiro	283	2.242	38	126	412	544	26
04. Salamanca	917	6.118	61	343	1.076	1.406	147
05. Chamartín	531	4.447	54	286	725	1.027	141
06. Tetuán	536	3.294	51	184	404	859	412
07. Chamberí	625	4.977	100	342	1.024	1.232	56
08. Fuencarral-El Pardo	280	928	7	168	331	520	1
09. Moncloa-Aravaca	213	2.095	37	251	430	656	37
10. Latina	184	609	39	206	304	591	0
11. Carabanchel	237	890	11	155	322	588	70
12. Usera	85	386	9	83	130	297	10
13. Puente de Vallecas	171	620	9	162	221	536	2
14. Moratalaz	84	282	11	88	144	243	2
15. Ciudad Lineal	307	2.096	9	211	366	770	50
16. Hortaleza	178	1.295	2	149	204	422	29
17. Villaverde	101	292	10	114	121	251	0
18. Villa de Vallecas	67	328	1	50	85	173	1
19. Vicálvaro	36	181	4	48	59	117	1
20. San Blas	135	866	16	104	156	340	79
21. Barajas	85	357	11	43	64	106	4
No consta Distrito	4	22	1	2	5	12	0
<b>Ocupados</b>	<b>89.092</b>	<b>431.189</b>	<b>103.277</b>	<b>72.767</b>	<b>132.498</b>	<b>103.869</b>	<b>1.280</b>
01. Centro	10.482	25.441	31.233	5.137	9.389	15.934	56
02. Arganzuela	5.869	25.214	2.163	1.827	1.749	3.414	25
03. Retiro	2.924	18.758	12.198	2.414	13.846	5.163	34
04. Salamanca	15.937	41.147	8.122	5.015	15.919	11.660	284
05. Chamartín	7.028	62.342	5.294	6.891	6.710	10.470	166
06. Tetuán	10.911	45.407	5.620	2.120	3.525	3.655	438
07. Chamberí	9.859	37.887	18.193	5.195	10.595	7.674	75
08. Fuencarral-El Pardo	2.680	16.161	1.117	6.012	19.613	4.520	1
09. Moncloa-Aravaca	3.997	18.773	8.026	12.574	18.690	7.459	57
10. Latina	805	3.254	199	3.916	3.710	2.796	0
11. Carabanchel	1.741	6.615	667	2.353	3.187	5.894	29
12. Usera	721	3.388	1.044	2.375	8.078	3.292	8
13. Puente de Vallecas	1.614	4.817	391	3.027	3.225	3.798	1
14. Moratalaz	406	5.312	435	1.751	1.294	1.050	1
15. Ciudad Lineal	3.747	24.849	4.993	3.471	3.727	5.458	60
16. Hortaleza	2.584	26.779	274	2.103	3.187	2.148	28
17. Villaverde	452	4.195	716	2.178	2.383	1.485	0
18. Villa de Vallecas	593	3.576	137	637	1.423	2.013	1
19. Vicálvaro	296	1.182	679	1.291	558	988	2
20. San Blas	2.994	40.168	746	1.435	1.282	3.212	10
21. Barajas	3.436	15.741	1.021	990	394	1.510	4
No consta Distrito	16	183	9	55	14	276	0

FUENTE: Instituto de Estadística de la Comunidad de Madrid. Directorio de Unidades de Actividad Económica. (www.madrid.org/iestadis).



# Anuario Estadístico 2011



## 1.8. Unidades Locales y Ocupados por Distrito y Estrato de Empleo. 2009

	Total	De 1 a 2	De 3 a 4	De 5 a 9	De 10 a 19	De 20 a 49	De 50 a 99	De 100 a 199	De 200 a 499	Más de 499	Sin Datos
<b>Unidades Locales</b>	<b>159.522</b>	<b>89.902</b>	<b>23.352</b>	<b>18.714</b>	<b>10.225</b>	<b>6.642</b>	<b>2.303</b>	<b>1.316</b>	<b>747</b>	<b>336</b>	<b>5.985</b>
01. Centro	17.316	9.754	2.560	2.147	1.111	678	188	132	76	26	644
02. Arganzuela	5.972	3.187	865	758	363	226	84	61	33	21	374
03. Retiro	7.102	4.086	998	838	446	310	114	57	33	15	205
04. Salamanca	17.655	9.554	2.710	2.300	1.347	815	250	128	77	27	447
05. Chamartín	12.779	6.718	1.935	1.618	903	670	271	129	70	32	433
06. Tetuán	11.405	6.520	1.485	1.196	706	458	168	85	71	25	691
07. Chamberí	14.774	8.474	2.104	1.748	1.000	624	197	100	58	26	443
08. Fuencarral-El Pardo	5.548	2.919	1.040	719	359	259	108	53	41	22	28
09. Moncloa-Aravaca	7.015	3.717	958	867	541	399	110	123	41	20	239
10. Latina	6.194	3.936	1.120	574	201	133	57	9	5	2	157
11. Carabanchel	8.509	5.025	1.197	874	414	252	76	30	9	4	628
12. Usera	4.178	2.635	561	375	247	131	52	31	11	3	132
13. Puente de Vallecas	6.998	4.550	925	696	324	199	67	33	15	1	188
14. Moratalaz	2.430	1.636	319	223	91	62	24	9	3	4	59
15. Ciudad Lineal	9.889	5.930	1.385	1.081	595	374	121	78	42	16	267
16. Hortaleza	5.990	3.637	784	618	363	240	94	49	32	20	153
17. Villaverde	3.644	1.878	734	503	257	150	45	21	14	6	36
18. Villa de Vallecas	3.296	1.549	490	571	325	189	33	33	17	6	83
19. Vicálvaro	1.700	996	244	176	95	72	34	19	3	0	61
20. San Blas	4.916	2.182	619	573	360	250	142	82	62	32	614
21. Barajas	2.069	940	302	244	169	141	66	52	33	28	94
No consta Distrito	143	79	17	15	8	10	2	2	1	0	9
<b>Ocupados</b>	<b>1.656.906</b>	<b>117.624</b>	<b>79.105</b>	<b>120.901</b>	<b>134.691</b>	<b>197.637</b>	<b>158.028</b>	<b>180.027</b>	<b>232.835</b>	<b>436.058</b>	<b>0</b>
01. Centro	157.693	12.788	8.667	13.999	14.754	20.422	12.479	17.125	27.894	29.565	..
02. Arganzuela	72.993	4.282	2.933	4.908	4.722	6.659	6.000	8.442	11.211	23.836	..
03. Retiro	89.483	5.300	3.391	5.370	5.843	9.084	7.908	7.550	10.110	34.927	..
04. Salamanca	162.875	12.403	9.243	14.840	17.940	24.182	16.918	17.415	22.480	27.454	..
05. Chamartín	155.881	8.746	6.544	10.471	12.046	20.590	18.669	17.470	22.140	39.205	..
06. Tetuán	117.372	8.227	5.030	7.730	9.204	13.254	11.348	11.786	20.929	29.864	..
07. Chamberí	131.878	10.995	7.125	11.186	13.130	18.320	13.589	13.493	18.099	25.941	..
08. Fuencarral-El Pardo	87.390	4.206	3.503	4.561	4.668	7.423	7.341	7.406	11.823	36.459	..
09. Moncloa-Aravaca	107.772	4.824	3.252	5.729	7.224	11.825	7.886	18.770	12.851	35.411	..
10. Latina	28.267	5.502	3.753	3.588	2.611	3.952	3.703	1.170	1.788	2.200	..
11. Carabanchel	47.015	6.555	4.047	5.674	5.425	7.301	5.125	3.932	2.816	6.140	..
12. Usera	34.936	3.439	1.899	2.369	3.210	3.886	3.735	4.170	4.364	7.864	..
13. Puente de Vallecas	37.430	5.849	3.119	4.487	4.093	5.847	4.626	4.524	4.290	595	..
14. Moratalaz	16.832	2.111	1.066	1.427	1.222	1.924	1.650	1.203	735	5.494	..
15. Ciudad Lineal	88.697	7.631	4.700	7.010	7.791	11.198	8.363	10.680	12.595	18.729	..
16. Hortaleza	70.813	4.522	2.647	3.992	4.722	7.266	6.398	6.495	9.987	24.784	..
17. Villaverde	32.972	2.663	2.497	3.232	3.414	4.419	3.047	2.871	4.260	6.569	..
18. Villa de Vallecas	34.613	2.047	1.673	3.766	4.296	5.640	2.072	4.192	5.697	5.230	..
19. Vicálvaro	12.446	1.292	823	1.135	1.248	2.115	2.499	2.525	809	0	..
20. San Blas	93.379	2.902	2.120	3.729	4.738	7.570	9.820	11.357	17.485	33.658	..
21. Barajas	74.847	1.236	1.018	1.611	2.282	4.460	4.715	7.197	10.195	42.133	..
No consta Distrito	1.322	104	55	87	108	300	137	254	277	0	..

FUENTE: Instituto de Estadística de la Comunidad de Madrid. Directorio de Unidades de Actividad Económica. (www.madrid.org/iestadis).



# Anuario Estadístico 2011



## 1.9. Unidades locales y Ocupados por Distrito y Año de Inicio de la Actividad. 2009

		Antes de	1940 a	1950 a	1960 a	1970 a	1980 a	1990 a	1995 a	2000 a	Desde	
	Total	1940	1949	1959	1969	1979	1989	1994	1999	2004	2005	No consta
Unidades Locales	159.522	606	1.093	1.077	4.426	8.590	19.304	14.831	29.891	46.782	29.456	3.466
01. Centro	17.316	148	149	163	491	999	2.186	1.743	3.020	5.703	2.362	352
02. Arganzuela	5.972	15	62	57	224	308	631	533	1.058	1.978	1.021	85
03. Retiro	7.102	38	60	60	201	383	934	679	1.336	2.161	1.183	67
04. Salamanca	17.655	119	92	177	418	930	1.985	1.591	3.259	4.976	3.709	399
05. Chamartín	12.779	24	40	91	307	655	1.451	1.223	2.460	3.603	2.616	309
06. Tetuán	11.405	28	23	65	225	525	1.299	967	2.027	3.020	2.203	1.023
07. Chamberí	14.774	90	142	128	397	837	1.780	1.413	2.840	4.716	2.312	119
08. Fuencarral-El Pardo	5.548	10	20	11	125	401	870	553	939	1.187	1.423	9
09. Moncloa-Aravaca	7.015	63	80	55	229	303	753	662	1.348	2.347	1.107	68
10. Latina	6.194	8	30	19	124	439	830	514	956	1.231	1.950	93
11. Carabanchel	8.509	16	57	36	381	451	1.016	773	1.662	2.305	1.585	227
12. Usera	4.178	2	41	24	132	244	555	411	711	1.353	653	52
13. Puente de Vallecas	6.998	10	71	53	171	386	1.036	701	1.351	2.117	1.014	88
14. Moratalaz	2.430		5	6	63	155	320	233	388	741	477	42
15. Ciudad Lineal	9.889	11	91	57	279	491	1.126	873	2.317	3.012	1.363	269
16. Hortaleza	5.990	3	44	17	126	324	721	594	1.378	1.784	821	178
17. Villaverde	3.644	5	3	13	97	221	429	271	572	882	1.145	6
18. Villa de Vallecas	3.296	4	22	8	47	146	520	403	646	1.004	481	15
19. Vicálvaro	1.700	1	14	3	51	88	155	138	374	577	285	14
20. San Blas	4.916	6	19	16	299	188	479	347	825	1.394	1.308	35
21. Barajas	2.069	5	27	17	35	109	215	197	401	635	417	11
No consta Distrito	143	0	1	1	4	7	13	12	23	56	21	5
Ocupados	1.656.906	40.007	30.412	37.052	85.565	115.805	213.726	152.012	281.829	440.641	255.543	4.314
01. Centro	157.693	8.263	3.172	1.571	10.627	11.167	23.208	21.260	26.972	34.248	16.876	329
02. Arganzuela	72.993	268	1.108	2.806	2.951	2.970	6.039	7.978	15.102	22.682	11.057	32
03. Retiro	89.483	2.218	8.755	585	5.844	3.975	12.610	6.325	16.100	23.905	9.083	83
04. Salamanca	162.875	2.316	1.991	2.040	7.664	10.325	27.943	11.985	27.560	44.395	25.879	777
05. Chamartín	155.881	1.217	1.749	1.660	5.732	6.101	17.479	15.721	29.995	51.783	23.909	535
06. Tetuán	117.372	2.327	251	1.473	2.448	14.006	13.911	11.182	20.269	32.714	17.700	1.091
07. Chamberí	131.878	5.885	3.023	3.239	6.825	7.500	17.591	12.759	22.624	35.778	16.519	135
08. Fuencarral-El Pardo	87.390	671	1.246	812	13.110	8.857	10.425	7.401	12.103	12.207	20.554	4
09. Moncloa-Aravaca	107.772	12.373	2.044	2.079	10.407	5.464	13.645	7.627	11.678	30.654	11.763	38
10. Latina	28.267	53	51	362	2.159	2.341	5.504	2.687	3.766	4.738	6.555	51
11. Carabanchel	47.015	78	1.178	157	1.363	3.616	4.985	4.651	9.058	13.806	7.754	369
12. Usera	34.936	21	532	128	1.783	7.969	4.057	3.179	5.744	7.190	4.299	34
13. Puente de Vallecas	37.430	255	761	915	1.120	2.775	4.471	3.616	7.847	10.088	5.556	26
14. Moratalaz	16.832	0	34	3	604	563	2.863	1.090	5.929	3.746	1.965	35
15. Ciudad Lineal	88.697	663	1.388	1.288	2.572	10.139	9.514	7.355	15.794	25.351	14.286	347
16. Hortaleza	70.813	155	570	1.069	1.828	2.789	16.845	6.425	8.906	20.730	11.299	197
17. Villaverde	32.972	188	234	867	3.841	2.365	4.032	1.445	3.449	7.460	9.090	1
18. Villa de Vallecas	34.613	863	421	613	289	1.745	4.662	4.828	6.360	10.098	4.728	6
19. Vicálvaro	12.446	31	209	72	746	644	946	1.390	2.366	3.171	2.863	8
20. San Blas	93.379	735	377	601	1.322	4.654	9.210	8.170	16.339	31.032	20.731	208
21. Barajas	74.847	1.427	1.310	14.575	2.042	5.764	3.717	4.860	13.590	14.618	12.942	2
No consta Distrito	1.322	0	8	137	288	76	69	78	278	247	135	6

FUENTE: Instituto de Estadística de la Comunidad de Madrid. Directorio de Unidades de Actividad Económica. (www.madrid.org/iestadis).

## 1.10. Unidades locales y Ocupados por Distrito y Tipo de Unidad Jurídica. 2009

	Total	Sociedades Anónimas	Sociedades Limitadas	Otras Sociedades	Personas Físicas	No Consta
<b>Unidades Locales</b>	<b>159.522</b>	<b>22.906</b>	<b>69.823</b>	<b>14.836</b>	<b>49.432</b>	<b>2.525</b>
01. Centro	17.316	2.185	7.671	1.969	5.339	152
02. Arganzuela	5.972	839	2.615	484	1.909	125
03. Retiro	7.102	1.093	3.325	623	2.023	38
04. Salamanca	17.655	3.207	8.524	1.733	3.945	246
05. Chamartín	12.779	2.572	6.299	1.208	2.486	214
06. Tetuán	11.405	1.979	4.839	905	2.715	967
07. Chamberí	14.774	2.406	6.919	1.606	3.743	100
08. Fuencarral-El Pardo	5.548	894	2.156	516	1.980	2
09. Moncloa-Aravaca	7.015	1.100	3.466	835	1.567	47
10. Latina	6.194	389	1.903	606	3.247	49
11. Carabanchel	8.509	730	3.400	671	3.500	208
12. Usera	4.178	295	1.539	331	1.998	15
13. Puente de Vallecas	6.998	501	2.366	643	3.448	40
14. Moratalaz	2.430	162	854	257	1.131	26
15. Ciudad Lineal	9.889	1.304	4.662	736	3.167	20
16. Hortaleza	5.990	743	2.664	459	2.116	8
17. Villaverde	3.644	390	1.386	291	1.568	9
18. Villa de Vallecas	3.296	535	1.549	206	999	7
19. Vicálvaro	1.700	153	665	172	705	5
20. San Blas	4.916	883	2.166	337	1.297	233
21. Barajas	2.069	520	789	238	509	13
No consta Distrito	143	26	66	10	40	1
<b>Ocupados</b>	<b>1.656.906</b>	<b>690.969</b>	<b>482.150</b>	<b>393.935</b>	<b>86.854</b>	<b>2.998</b>
01. Centro	157.693	38.463	43.894	64.878	10.315	143
02. Arganzuela	72.993	38.427	21.938	9.210	3.246	172
03. Retiro	89.483	33.831	20.644	31.476	3.512	20
04. Salamanca	162.875	66.882	51.453	36.260	7.971	309
05. Chamartín	155.881	79.823	40.806	30.266	4.745	241
06. Tetuán	117.372	60.109	35.411	16.132	4.666	1.054
07. Chamberí	131.878	43.327	41.152	40.583	6.687	129
08. Fuencarral-El Pardo	87.390	36.109	17.125	30.198	3.958	0
09. Moncloa-Aravaca	107.772	25.193	34.432	45.473	2.633	41
10. Latina	28.267	4.634	8.796	9.178	5.659	0
11. Carabanchel	47.015	16.648	18.109	6.545	5.549	164
12. Usera	34.936	7.849	9.559	14.057	3.368	103
13. Puente de Vallecas	37.430	9.425	12.960	9.650	5.349	46
14. Moratalaz	16.832	7.388	3.809	3.812	1.792	31
15. Ciudad Lineal	88.697	37.132	32.472	13.939	5.113	41
16. Hortaleza	70.813	39.069	20.347	7.978	3.404	15
17. Villaverde	32.972	13.103	11.969	5.122	2.771	7
18. Villa de Vallecas	34.613	17.570	11.767	3.415	1.853	8
19. Vicálvaro	12.446	3.661	4.516	3.120	1.143	6
20. San Blas	93.379	54.373	31.372	5.029	2.140	465
21. Barajas	74.847	57.323	9.220	7.383	919	2
No consta Distrito	1.322	630	399	231	61	1

FUENTE: Instituto de Estadística de la Comunidad de Madrid. Directorio de Unidades de Actividad Económica. ([www.madrid.org/iestadis](http://www.madrid.org/iestadis)).



# Anuario Estadístico 2011



## 2. Características de la oferta hotelera

### 2.1. Habitaciones y plazas hoteleras por Distrito según categoría en 2010

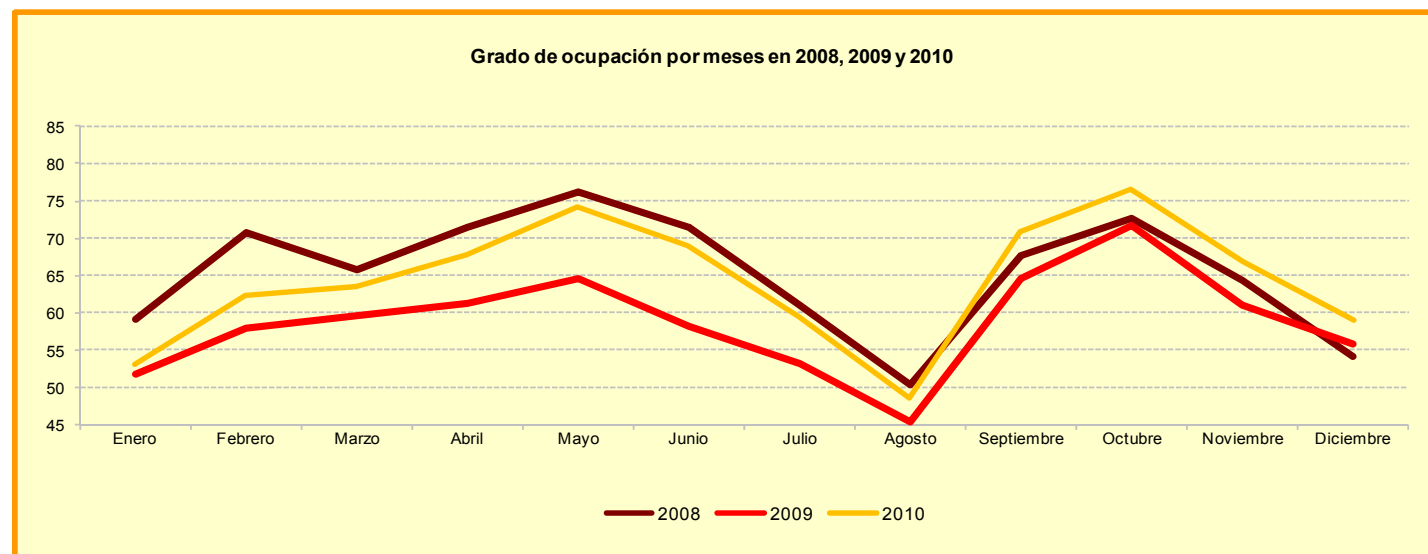
Distrito	Total		5 Estrellas		4 Estrellas		3 Estrellas		2 Estrellas		1 Estrella	
	Habita- ciones	Plazas	Habita- ciones	Plazas	Habita- ciones	Plazas	Habita- ciones	Plazas	Habita- ciones	Plazas	Habita- ciones	Plazas
<b>HOTELES Y MOTELES</b>	<b>34.934</b>	<b>66.315</b>	<b>4.059</b>	<b>8.013</b>	<b>22.389</b>	<b>42.646</b>	<b>6.249</b>	<b>11.460</b>	<b>1.780</b>	<b>3.286</b>	<b>457</b>	<b>910</b>
01. Centro	9.742	17.911	761	1.499	5477	10.131	2.385	4.269	981	1.750	138	262
02. Arganzuela	1.298	2.431	0	0	752	1.477	546	954	0	0	0	0
03. Retiro	1.114	2.135	215	432	669	1.302	230	401	0	0	0	0
04. Salamanca	4.340	8.303	783	1.516	3.109	5.972	431	781	14	28	3	6
05. Chamartín	2.419	4.592	430	859	1.740	3.207	226	446	0	0	23	80
06. Tetuán	2.607	4.805	0	0	2.243	4.209	142	265	185	270	37	61
07. Chamberí	2.105	3.995	819	1.607	515	946	771	1.442	0	0	0	0
08. Fuencarral-El Pardo	1.247	2.456	654	1.313	593	1.143	0	0	0	0	0	0
09. Moncloa-Aravaca	1.560	2.971	264	520	781	1.510	493	898	22	43	0	0
10. Latina	0	0	0	0	0	0	0	0	0	0	0	0
11. Carabanchel	485	942	0	0	420	813	65	129	0	0	0	0
12. Usera	45	77	0	0	0	0	0	0	45	77	0	0
13. Puente de Vallecas	0	0	0	0	0	0	0	0	0	0	0	0
14. Moratalaz	0	0	0	0	0	0	0	0	0	0	0	0
15. Ciudad Lineal	1.274	2.536	0	0	1.006	1.917	164	326	104	293	0	0
16. Hortaleza	758	1.496	0	0	741	1.465	17	31	0	0	0	0
17. Villaverde	0	0	0	0	0	0	0	0	0	0	0	0
18. Villa de Vallecas	326	635	0	0	228	439	0	0	0	0	98	196
19. Vicálvaro	0	0	0	0	0	0	88	176	0	0	0	0
20. San Blas	3.190	6.306	0	0	2.550	5.038	465	929	47	83	128	256
21. Barajas	2.336	4.548	133	267	1.565	3.077	226	413	382	742	30	49
<b>HOSTALES Y PENSIONES</b>	<b>6.659</b>	<b>11.467</b>	<b>-</b>	<b>-</b>	<b>-</b>	<b>-</b>	<b>1.108</b>	<b>1.957</b>	<b>2.976</b>	<b>5.179</b>	<b>2.575</b>	<b>4.331</b>
01. Centro	5.496	9.394	-	-	-	-	821	1.444	2.746	4.797	1.929	3.153
02. Arganzuela	166	282	-	-	-	-	0	0	18	28	148	254
03. Retiro	0	0	-	-	-	-	0	0	0	0	0	0
04. Salamanca	173	291	-	-	-	-	58	95	16	31	99	165
05. Chamartín	0	0	-	-	-	-	0	0	0	0	0	0
06. Tetuán	178	290	-	-	-	-	81	150	0	0	97	140
07. Chamberí	203	351	-	-	-	-	41	73	79	132	83	146
08. Fuencarral-El Pardo	14	21	-	-	-	-	0	0	0	0	14	21
09. Moncloa-Aravaca	85	118	-	-	-	-	24	34	10	12	51	72
10. Latina	18	21	-	-	-	-	0	0	18	21	0	0
11. Carabanchel	64	107	-	-	-	-	15	28	34	58	15	21
12. Usera	0	0	-	-	-	-	0	0	0	0	0	0
13. Puente de Vallecas	0	0	-	-	-	-	0	0	0	0	0	0
14. Moratalaz	0	0	-	-	-	-	0	0	0	0	0	0
15. Ciudad Lineal	0	0	-	-	-	-	0	0	0	0	0	0
16. Hortaleza	15	28	-	-	-	-	0	0	15	28	0	0
17. Villaverde	0	0	-	-	-	-	0	0	0	0	0	0
18. Villa de Vallecas	123	328	-	-	-	-	0	0	0	0	123	328
19. Vicálvaro	0	0	-	-	-	-	0	0	0	0	0	0
20. San Blas	26	52	-	-	-	-	26	52	0	0	0	0
21. Barajas	98	184	-	-	-	-	42	81	40	72	16	31

FUENTE: Secretaría de Estado de Turismo y Comercio PYME. Guía Oficial de Hoteles

## 2.2. Viajeros y pernoctaciones en establecimientos hoteleros por meses

Año / Mes	Viajeros			Pernoctaciones			Estancia Media(días)	Grado de ocupación
	Total	Residencia en		Total	Residencia en			
		España	Extranjero		España	Extranjero		
2006	6.740.390	3.704.189	3.036.202	13.226.729	6.665.577	6.561.152	1,96	68,38
2007	7.317.758	3.913.373	3.404.384	14.194.004	6.860.433	7.333.570	1,94	70,18
2008	7.282.951	3.851.819	3.431.132	13.926.187	6.568.050	7.358.137	1,91	65,34
2009	7.170.252	3.802.297	3.367.955	13.658.278	6.451.739	7.206.539	1,90	58,71
2010	7.869.420	4.025.778	3.843.642	15.242.941	6.954.565	8.288.376	1,94	64,24
Enero	534.004	305.738	228.266	1.019.231	528.510	490.721	1,91	53,08
Febrero	591.909	348.261	243.649	1.105.274	597.215	508.059	1,87	62,17
Marzo	651.709	349.721	301.988	1.276.264	612.790	663.475	1,96	63,52
Abril	669.082	331.099	337.983	1.354.209	598.248	755.961	2,02	67,69
Mayo	732.709	338.286	394.423	1.444.192	589.699	854.493	1,97	74,13
Junio	680.310	337.498	342.812	1.302.258	568.663	733.595	1,91	69,00
Julio	664.724	313.680	351.044	1.263.655	516.099	747.557	1,90	59,52
Agosto	528.390	246.895	281.495	1.051.356	427.346	624.010	1,99	48,46
Septiembre	713.771	335.493	378.278	1.386.809	579.065	807.744	1,94	70,80
Octubre	791.964	385.551	406.414	1.546.323	669.585	876.738	1,95	76,53
Noviembre	647.148	340.458	306.690	1.250.352	575.713	674.639	1,93	66,90
Diciembre	663.700	393.100	270.600	1.243.017	691.631	551.386	1,87	59,08

FUENTE: Instituto Nacional de Estadística (www.ine.es): Encuesta de Ocupación Hotelera



## 3. Congresos, conferencias y simposios

### 3.1. Actividades de la Institución Ferial de Madrid (I.F.E.M.A.)

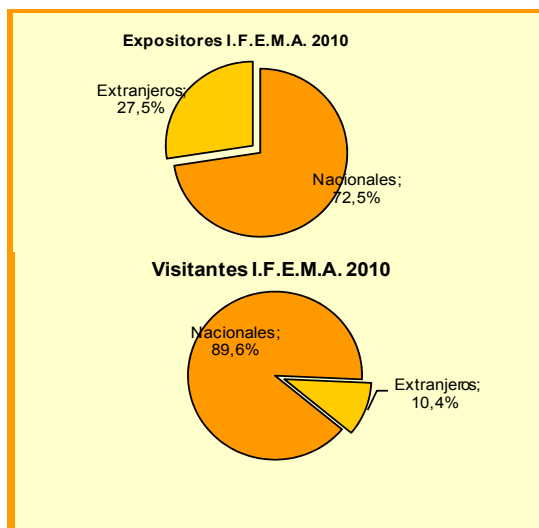
Actividades	2006	2007	2008	2009	2010
<b>Certámenes celebrados</b>	<b>84</b>	<b>79</b>	<b>82</b>	<b>71</b>	<b>81</b>
<b>Expositores</b>	<b>42.123</b>	<b>38.523</b>	<b>40.323</b>	<b>32.869</b>	<b>33.227</b>
Nacionales	29.456	27.235	27.967	23.130	24.092
Extranjeros	12.667	11.288	12.356	9.739	9.135
<b>Visitantes</b>	<b>4.565.449</b>	<b>3.695.950</b>	<b>4.265.559</b>	<b>2.546.823</b>	<b>2.566.802</b>
Profesionales	912.962	980.170	947.616	805.646	827.137
Nacionales	830.709	903.526	865.045	718.025	741.105
Extranjeros	82.253	76.644	82.571	87.621	86.032
Público/Otros pases	3.652.487	2.715.780	3.317.943	1.741.204	1.780.279
<b>Número de días feriales</b>	<b>300</b>	<b>302</b>	<b>322</b>	<b>281</b>	<b>265</b>
<b>Superficie ocupada (m2)</b>	<b>1.330.590</b>	<b>1.196.802</b>	<b>1.301.995</b>	<b>755.217</b>	<b>758.107</b>

FUENTE: Institución Ferial de Madrid (I.F.E.M.A.)

### 3.2. Congresos, conferencias y jornadas celebradas en la Ciudad de Madrid según tipo de evento en 2010

Eventos y participantes	Eventos	Total	Participantes	
			Nacional	Internacional
<b>Total</b>	<b>7.619</b>	<b>783.536</b>	<b>579.383</b>	<b>204.153</b>
Congresos	969	220.244	146.990	73.254
Convenciones	3.165	227.503	191.092	36.411
Jornadas	3.485	335.789	241.301	94.488

FUENTE: Patronato de Turismo. Oficina de Congresos de Madrid





## Fuentes, notas y conceptos del Capítulo 4

### 1. Actividad económica. Características de los locales con actividad económica

#### Instituto de Estadística. Comunidad de Madrid.

El Directorio de Unidades Estadísticas de Actividad Económica de la Comunidad de Madrid es el fruto de una operación estadística que tiene como finalidad mantener las informaciones básicas del conjunto de unidades productoras de bienes o servicios, en los términos estadísticos normalizados a nivel nacional e internacional: Clasificación Nacional de Actividades Económicas 1993 y Sistema Europeo de Cuentas 1995, o las definiciones normalizadas que en su día sustituyan a las mencionadas.

Es una operación estadística continua, aunque, por el momento sólo se ofrecen actualizaciones de carácter anual.

Se consideran unidades básicas del Directorio las siguientes:

- unidades locales
- empresas
- unidades jurídicas
- grupos de empresas

Para ampliar información metodológica se puede consultar la página del Instituto de Estadística de la Comunidad de Madrid: [www.madrid.org/iestadis/](http://www.madrid.org/iestadis/)

Directorio de Unidades de Actividad Económica (D.U.E.)

Relación completa de los centros de producción de bienes o servicios conteniendo los datos básicos de nombre, localización, empleo, actividad, antigüedad y tipo de sociedad.

#### *Unidad local*

Se corresponde con una empresa o parte de una empresa (taller, fábrica, almacén, mina, depósitos, etc.) sita en un lugar delimitado topográficamente. Una unidad local puede pertenecer a una empresa o a parte de una empresa, pero nunca a dos empresas diferentes, siendo un concepto más amplio que el tradicional de "establecimiento" al recogerse otro tipo de situaciones en las que la vinculación de las actividades a "un lugar delimitado topográficamente" no es tan directa.

En el caso de que una persona trabaje en varios lugares (por ejemplo: para el mantenimiento o la vigilancia) o en su domicilio, la unidad local de la que depende es el lugar desde el que recibe instrucciones o en el que se organiza el trabajo, debiendo poder precisarse el empleo adscrito a toda unidad local. Toda unidad jurídica, desde el momento en que sirve de apoyo jurídico a una empresa o a parte de una empresa, debe contar con una unidad local sede, aunque no trabaje nadie allí. Por otra parte una unidad local puede agrupar exclusivamente actividades auxiliares.

La definición de unidad local tiene en cuenta que para el caso de las actividades no sedentarias (por ejemplo: donde la actividad se ejerce en el domicilio del cliente) la regla es que tales actividades, desde el punto de vista estadístico, son tratadas como si se ejercieran en el lugar desde el cual se organizan y en su defecto, si no hubiese tal lugar, deberían asignarse al domicilio del propietario. Esto nos lleva a hablar de unidades locales "con local" y unidades locales "sin local".

## CNAE 93

Clasificación de Actividades Económicas elaborada por el INE según las especificaciones recogidas en el Reglamento de implantación de la NACE Rev. 1.1. de EUROSTAT, existiendo hasta 6 niveles de desagregación. (R.D. 1560/1992 de 18-02-92 publicado el día 22-12-92).

No obstante, se exceptúan del estudio las siguientes actividades económicas:

- Agricultura, ganadería, caza, pesca y explotación forestal (salvo el mantenimiento de parques y jardines).
- Organismos extraterritoriales (embajadas, etc.).
- Comunidades de propietarios (tanto edificios como de aparcamientos).
- Hogares que emplean personal doméstico.
- Personas físicas propietarias de bienes inmuebles que emplean dichos bienes para sus necesidades e incluso los alquilan a terceros.

Por esta razón, por lo tanto, no aparecen datos en los epígrafes A, B, P ni Q.

## 2. Actividad económica. Características de la oferta hotelera.

### Guía de Hoteles

Elaboración propia a partir de la citada guía.

### Instituto Nacional de Estadística. Encuesta de Ocupación Hotelera

Encuesta realizada en establecimientos hoteleros inscritos en el registro de la Consejería de Turismo de la Comunidad de Madrid.

#### *Unidades*

Son establecimientos hoteleros aquellos establecimientos que prestan servicios de alojamiento colectivo mediante precio con o sin otros servicios complementarios (hotel, hotel-apartamento o apartahotel, motel, hostel, pensión,...).

#### *Viajeros entrados*

Todas aquellas personas que realizan una o más pernoctaciones seguidas en el mismo alojamiento. Los viajeros se clasifican por su país de residencia

#### *Pernoctaciones o plazas ocupadas*

Cada noche que un viajero se aloja en el establecimiento.

#### *Estancia media*

Aproximación al número de días que, por término medio, los viajeros permanecen en los establecimientos y se calcula como cociente entre las pernoctaciones y el número de viajeros.

#### *Grado de ocupación por habitaciones*

Relación, en porcentaje, entre la media diaria de habitaciones ocupadas en el mes y el total de habitaciones disponibles.

#### *Grado de ocupación por plazas*

Relación, en porcentaje, entre el total de las pernoctaciones y el producto de las plazas, incluyendo las camas supletorias, por los días a que se refieren las pernoctaciones. Se entiende por camas supletorias todas aquellas que no tengan carácter fijo y que no estén en las plazas declaradas oficialmente por el establecimiento y que constan en el directorio.

#### *Grado de ocupación por plazas en fin de semana*

Relación, en porcentaje, entre las pernoctaciones del viernes y sábado que caen dentro de la semana de referencia y el producto de las plazas, incluyendo las camas supletorias de esos dos días, por los días a que se refieren las pernoctaciones, en este caso dos.

#### *Reservas*

Número de plazas efectivamente contratadas para el segundo y tercer mes a partir del período de referencia, es decir, las reservas efectuadas. Por ejemplo, si la encuesta corresponde al mes de enero se pide información de los meses de marzo y abril.

#### *Personal ocupado*

Conjunto de personas, remuneradas y no remuneradas, que contribuyen mediante la aportación de su trabajo, a la producción de bienes y servicios en el establecimiento durante el mes que incluye el período de referencia de la encuesta, aunque trabajen fuera de los locales del mismo.

### **3. Actividad económica. Congresos, conferencias y simposios**

#### **Patronato de Turismo - Oficina de Congresos de Madrid**

Información facilitada por la Oficina de Congresos de Madrid. De cara a la utilización de los datos se advierte de que determinados eventos se realizan con periodicidad semestral, anual o bianual lo que debe tenerse en cuenta a la hora de estudiar la evolución.

#### **Institución Ferial de Madrid (IFEMA)**

Las cifras ofrecidas se refieren exclusivamente a los certámenes incluidos en el calendario de la Asociación de Ferias Españolas y que ya han sido auditados por dicha asociación.

#### **Evento**

Reuniones de trabajo celebradas en cualquiera de las siguientes formas: congresos, conferencias, simposios, foros, seminarios, jornadas, cursos, convenciones, presentaciones y viajes de incentivos.