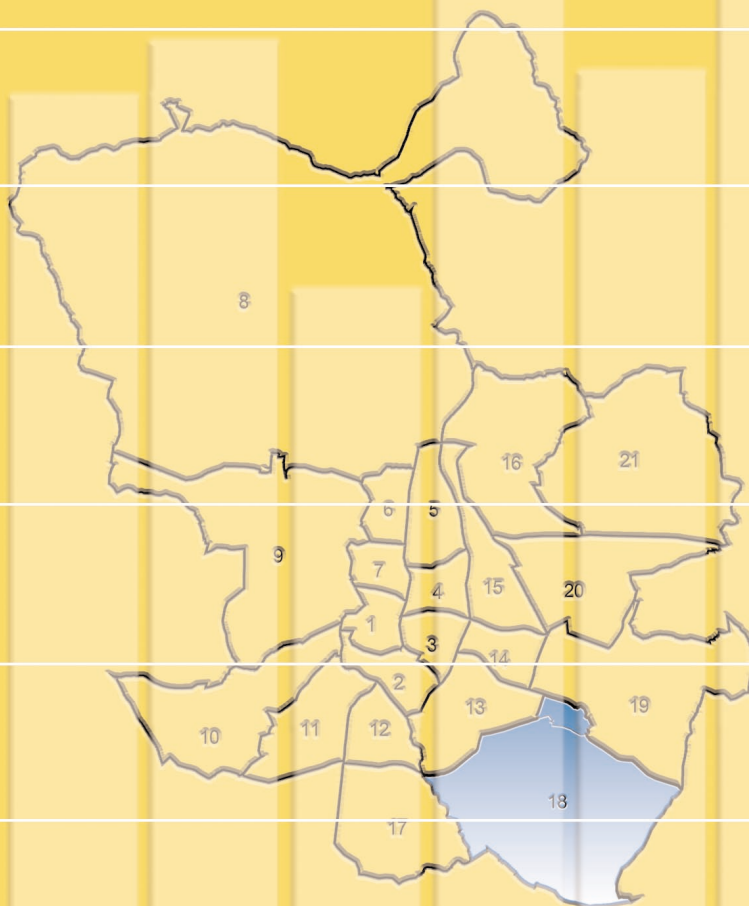
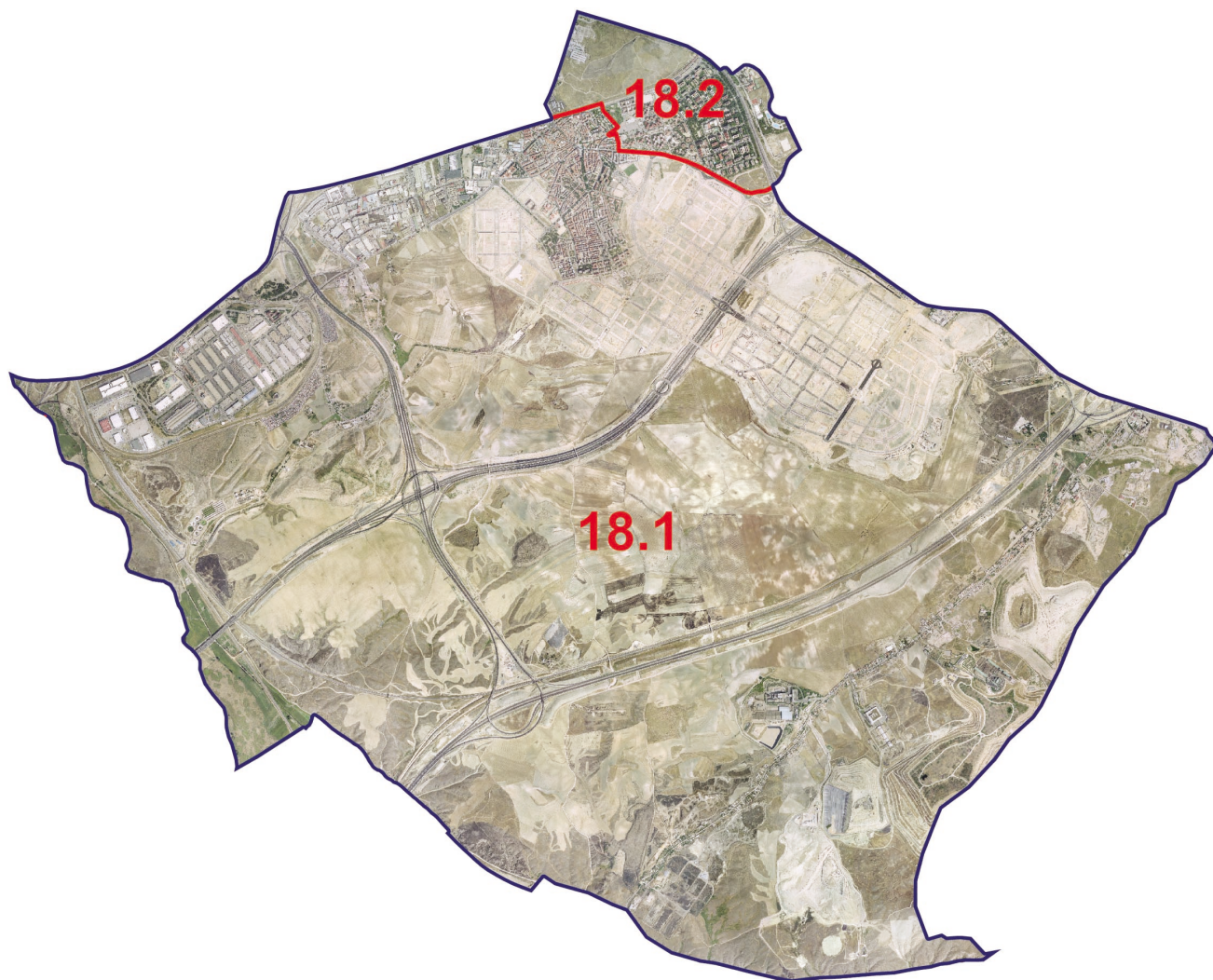


VILLA DE VALLECAS

Casco Histórico de Vallecas Santa Eugenia





18.1. Casco Histórico de Vallecas

18.2. Santa Eugenia

D.18. VILLA DE VALLECAS

D.18.1. Características generales

Características	TOTAL	181. Casco Histórico de Vallecas	182. Santa Eugenia
Superficie (Ha.)	5.142,15	4.935,51	206,64
Densidad (hab./Ha.)	18	13	127
<u>Población a 1-1-2011</u>			
Total	92.365	66.164	26.201
De 0 a 14 años	15.626	12.438	3.188
De 15 a 64 años	66.567	47.118	19.449
De 65 a 74 años	5.244	3.296	1.948
De 75 y más	4.928	3.312	1.616
No consta	0	0	0
Hombres	45.363	32.619	12.744
De 0 a 14 años	8.096	6.475	1.621
De 15 a 64 años	33.070	23.437	9.633
De 65 a 74 años	2.345	1.457	888
De 75 y más	1.852	1.250	602
No consta	0	0	0
Mujeres	47.002	33.545	13.457
De 0 a 14 años	7.530	5.963	1.567
De 15 a 64 años	33.497	23.681	9.816
De 65 a 74 años	2.899	1.839	1.060
De 75 y más	3.076	2.062	1.014
No consta	0	0	0
Nacionalidad (Total)	92.365	66.164	26.201
Española	77.306	54.625	22.681
Extranjera	15.059	11.539	3.520
Unión Europea (15)	641	505	136
Unión Europea (ampliación a 27)	5.659	3.444	2.215
Otros países OCDE	133	105	28
Otros países de Europa	337	261	76
América Latina y Caribe	5.406	4.533	873
África	2.260	2.182	78
Otros países de Asia y Oceanía	622	508	114
Apátridas	1	1	0
No consta	0	0	0
% Extranjeros	16,3	17,4	13,4
Nacionalidad (Hombres)	45.363	32.619	12.744
Española	37.664	26.715	10.949
Extranjera	7.699	5.904	1.795
Unión Europea (15)	360	290	70
Unión Europea (ampliación a 27)	2.917	1.764	1.153
Otros países OCDE	57	43	14
Otros países de Europa	147	114	33
América Latina y Caribe	2.594	2.188	406
África	1.261	1.206	55
Otros países de Asia y Oceanía	362	298	64
Apátridas	1	1	0
No consta	0	0	0
% Extranjeros	17,0	18,1	14,1

D.18.1. Características generales

Características	TOTAL	181. Casco Histórico de Vallecas	182. Santa Eugenia
Nacionalidad (Mujeres)	47.002	33.545	13.457
Española	39.642	27.910	11.732
Extranjera	7.360	5.635	1.725
Unión Europea (15)	281	215	66
Unión Europea (ampliación a 27)	2.742	1.680	1.062
Otros países OCDE	76	62	14
Otros países de Europa	190	147	43
América Latina y Caribe	2.812	2.345	467
África	999	976	23
Otros países de Asia y Oceanía	260	210	50
Apátridas	0	0	0
No consta	0	0	0
% Extranjeros	15,7	16,8	12,8
Crecimiento vegetativo (2010)	993	978	15
Nacimientos	1.398	1.244	154
Defunciones	405	266	139
Hogares			
Número de hogares	33.950	25.214	8.736
Tamaño medio del hogar	2,7	2,6	3,0
1 persona	8.520	7.041	1.479
2 personas	9.234	7.067	2.167
3 personas	7.155	5.053	2.102
4 personas	5.752	3.717	2.035
5 personas	1.660	1.153	507
6 personas	646	477	169
7 personas	395	284	111
8 personas y más	588	422	166
Hogares por nacionalidad			
Sólo españoles	29.142	21.368	7.774
Sólo extranjeros	2.253	1.774	479
Españoles y extranjeros	2.555	2.072	483
Datos económicos			
Precio m² cuadrado vivienda de segunda mano ⁽¹⁾			
31/12/2010	2.652	2.308	2.479
31/12/2009	2.758	2.603	2.545
Incremento anual	-3,86	-11,33	-2,59

⁽¹⁾ El barrio de Casco Histórico de Vallecas a efectos de Viviendas de Segunda Mano está dividido en el área para el año 2010 con los siguientes valores Ensanche de Vallecas-Valdecarros con 3.174

D.18.1. Características generales

Características	TOTAL	181. Casco Histórico de Vallecas	182. Santa Eugenia
Número de turismos 2010*	39.366	28.068	11.143
D.U.E. 2009			
Total			
Unidades Locales	3.296	2.672	607
Ocupados	34.613	30.636	3.905
Industria			
Unidades Locales	359	335	22
Ocupados	3.321	3.266	51
Construcción			
Unidades Locales	325	255	67
Ocupados	5.246	4.593	640
Servicios			
Unidades Locales	2.611	2.082	517
Ocupados	26.045	22.777	3.213

NOTAS: En el DUE, la diferencia entre la suma de los parciales y el total corresponde a aquellas unidades en que no aparece asignado el barrio o la actividad. Datos provisionales

La suma total de turismos incluye personas físicas, personas jurídicas y otros

⁽¹⁾ En el Casco Histórico de Vallecas no incluye el PAU "Ensanche de Vallecas".

En este área el precio de m² es de 3.109 € y en diciembre de 2008 era de 3.232 €

Ver "Fuentes, notas y conceptos"

D.18.2. Evolución de la población de derecho

Rectificación/ Renovación a	TOTAL	181. Casco Histórico de Vallecas	182. Santa Eugenia
1/4/1986	54.962	33.695	21.267
1/1/1987	56.815	35.122	21.693
1/1/1988	56.351	34.049	22.302
1/1/1989	57.070	34.144	22.926
1/1/1990	58.216	34.509	23.707
1/3/1991	59.488	32.635	26.853
1/1/1992	59.856	32.673	27.183
1/1/1993	60.578	32.904	27.674
1/1/1994	61.012	33.273	27.739
1/1/1995	61.142	33.716	27.426
1/5/1996	60.383	33.288	27.095
1/1/1998	61.403	33.962	27.441
1/1/1999	61.184	33.869	27.315
1/1/2000	61.041	33.984	27.057
1/1/2001	62.132	34.853	27.279
1/1/2002	62.978	35.659	27.319
1/1/2003	64.177	36.462	27.715
1/1/2004	65.162	37.553	27.609
1/1/2005	65.842	38.523	27.319
1/1/2006	66.846	39.534	27.312
1/1/2007	67.163	39.978	27.185
1/1/2008	73.281	46.139	27.142
1/1/2009	80.711	53.797	26.914
1/1/2010	88.201	61.657	26.544

FUENTE: Área de Gobierno de Hacienda y Administración Pública. Dirección General de Estadística

D.18.3. Población clasificada por nacionalidad, sexo y grupos de edad a 1 de enero de 2010

Características	TOTAL	181. Casco Histórico de Vallecas	182. Santa Eugenia
Españoles	35.844	24.734	11.110
0 - 9	4.640	3.723	917
10 - 19	3.678	2.253	1.425
20 - 29	4.621	3.009	1.612
30 - 39	7.756	6.327	1.429
40 - 49	5.468	3.737	1.731
50 - 59	4.024	2.207	1.817
60 - 69	2.944	1.668	1.276
70 - 79	1.910	1.273	637
80 y más	803	537	266
N/C	0	0	0
Españolas	37.681	25.777	11.904
0 - 9	4.199	3.337	862
10 - 19	3.324	2.083	1.241
20 - 29	4.820	3.315	1.505
30 - 39	7.763	6.373	1.390
40 - 49	5.821	3.751	2.070
50 - 59	4.323	2.262	2.061
60 - 69	3.235	1.864	1.371
70 - 79	2.599	1.735	864
80 y más	1.597	1.057	540
N/C	0	0	0
Extranjeros	7.562	5.755	1.807
0 - 9	884	729	155
10 - 19	792	650	142
20 - 29	1.864	1.374	490
30 - 39	2.282	1.690	592
40 - 49	1.149	879	270
50 - 59	471	349	122
60 - 69	88	65	23
70 - 79	23	14	9
80 y más	9	5	4
N/C	0	0	0
Extranjeras	7.114	5.391	1.723
0 - 9	855	692	163
10 - 19	763	625	138
20 - 29	1.852	1.348	504
30 - 39	1.903	1.408	495
40 - 49	1.079	854	225
50 - 59	456	333	123
60 - 69	123	74	49
70 - 79	53	39	14
80 y más	30	18	12
N/C	0	0	0

FUENTE: Área de Hacienda y Administración Pública. Dirección General de Estadística