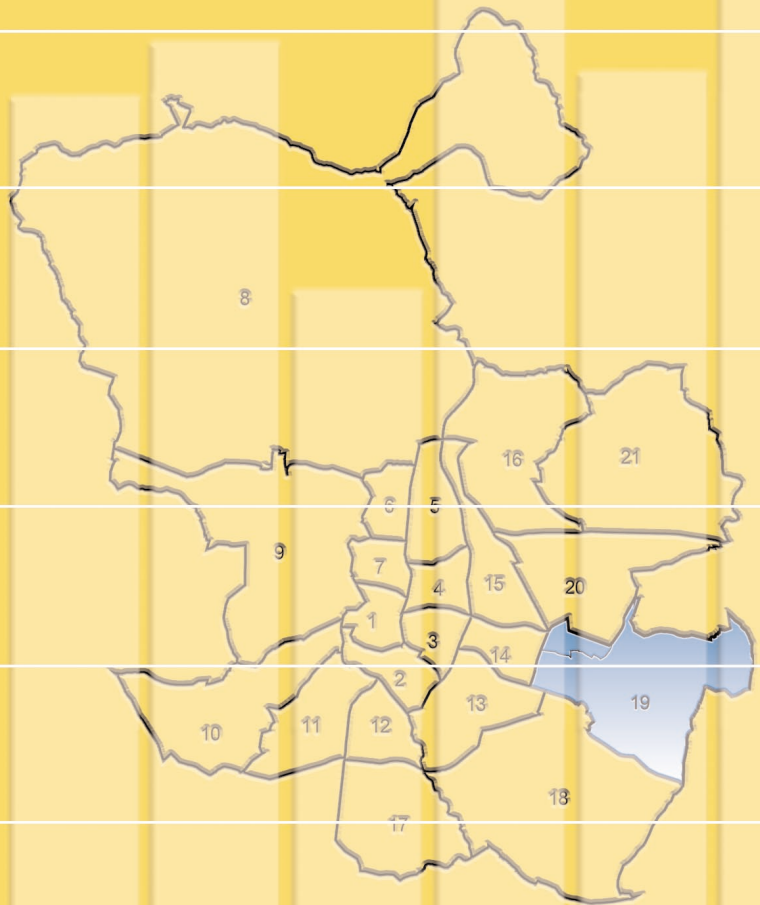
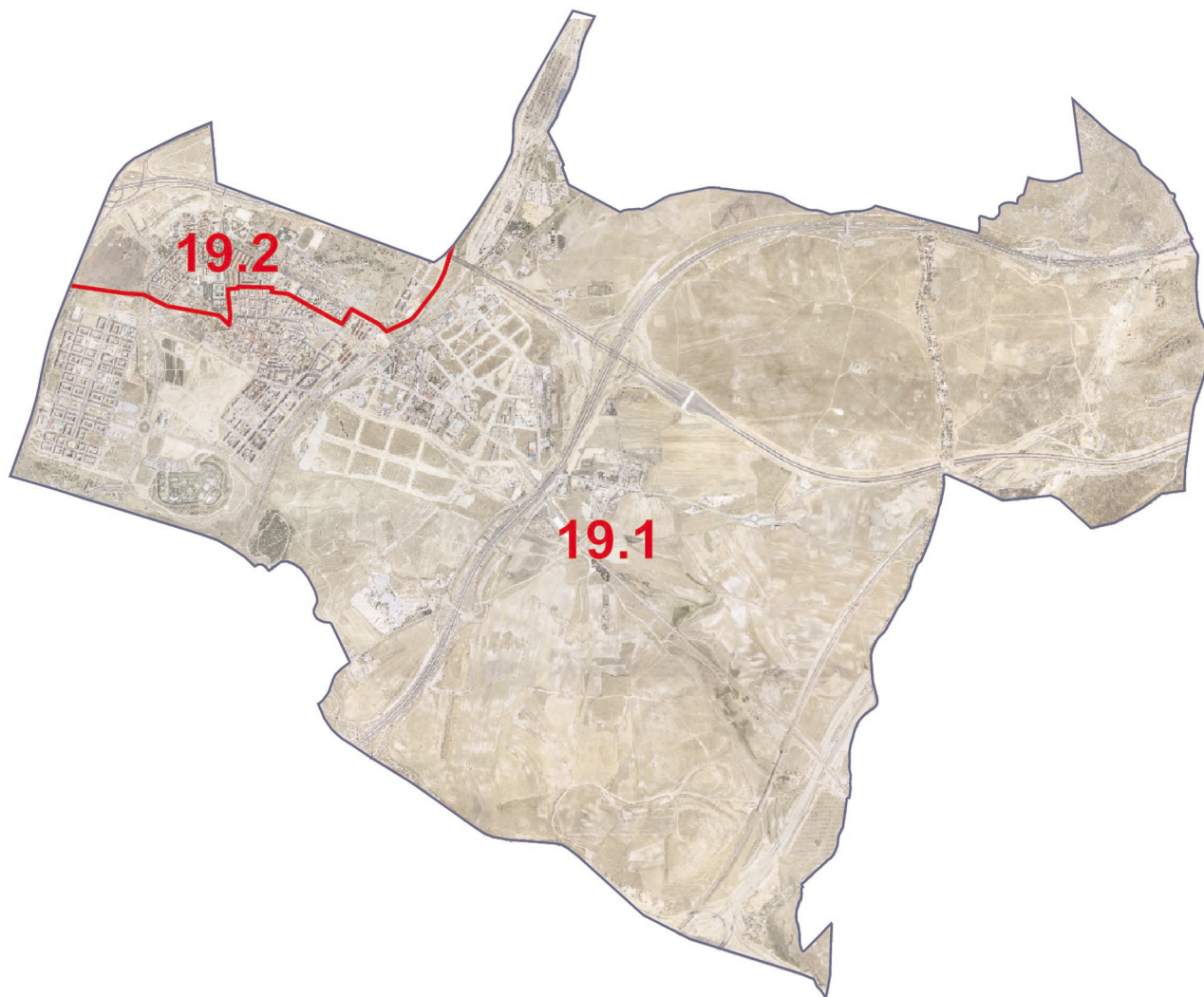


Casco Histórico de Vicálvaro Ambroz





19.1. Casco Histórico de Vicálvaro

19.2. Ambroz

D.19. VICALVARO

D.19.1. Características generales

Características	TOTAL	191. Casco Histórico de Vicálvaro	192. Ambroz
Superficie (Ha.)	3.517,65	3.282,23	235,43
Densidad (hab./Ha.)	20	15	88
<u>Población a 1-1-2011</u>			
Total	71.062	50.402	20.660
De 0 a 14 años	13.424	10.791	2.633
De 15 a 64 años	48.291	34.926	13.365
De 65 a 74 años	5.263	2.719	2.544
De 75 y más	4.083	1.965	2.118
No consta	1	1	0
Hombres	35.097	24.970	10.127
De 0 a 14 años	6.850	5.491	1.359
De 15 a 64 años	24.160	17.387	6.773
De 65 a 74 años	2.368	1.257	1.111
De 75 y más	1.718	834	884
No consta	1	1	0
Mujeres	35.965	25.432	10.533
De 0 a 14 años	6.574	5.300	1.274
De 15 a 64 años	24.131	17.539	6.592
De 65 a 74 años	2.895	1.462	1.433
De 75 y más	2.365	1.131	1.234
No consta	0	0	0
Nacionalidad (Total)	71.062	50.402	20.660
Española	59.332	43.561	15.771
Extranjera	11.730	6.841	4.889
Unión Europea (15)	576	424	152
Unión Europea (ampliación a 27)	4.778	2.538	2.240
Otros países OCDE	77	60	17
Otros países de Europa	326	192	134
América Latina y Caribe	4.307	2.394	1.913
África	1.324	957	367
Otros países de Asia y Oceanía	340	275	65
Apátridas	0	0	0
No consta	2	1	1
% Extranjeros	16,5	13,6	23,7
Nacionalidad (Hombres)	35.097	24.970	10.127
Española	29.063	21.481	7.582
Extranjera	6.034	3.489	2.545
Unión Europea (15)	312	222	90
Unión Europea (ampliación a 27)	2.525	1.343	1.182
Otros países OCDE	35	26	9
Otros países de Europa	138	78	60
América Latina y Caribe	2.080	1.151	929
África	764	525	239
Otros países de Asia y Oceanía	179	144	35
Apátridas	0	0	0
No consta	1	0	1
% Extranjeros	17,2	14,0	25,1

D.19.1. Características generales

Características	TOTAL	191. Casco Histórico de Vicálvaro	192. Ambroz
Nacionalidad (Mujeres)	35.965	25.432	10.533
Española	30.269	22.080	8.189
Extranjera	5.696	3.352	2.344
Unión Europea (15)	264	202	62
Unión Europea (ampliación a 27)	2.253	1.195	1.058
Otros países OCDE	42	34	8
Otros países de Europa	188	114	74
América Latina y Caribe	2.227	1.243	984
África	560	432	128
Otros países de Asia y Oceanía	161	131	30
Apátridas	0	0	0
No consta	1	1	0
% Extranjeros	15,8	13,2	22,3
Crecimiento vegetativo (2010)	690	607	83
Nacimientos	1.019	796	223
Defunciones	329	189	140
Hogares			
Número de hogares	24.687	17.422	7.265
Tamaño medio del hogar	2,9	2,9	2,8
1 persona	5.349	3.703	1.646
2 personas	6.272	4.090	2.182
3 personas	5.347	3.915	1.432
4 personas	5.109	4.016	1.093
5 personas	1.308	903	405
6 personas	538	345	193
7 personas	298	179	119
8 personas y más	466	271	195
Hogares por nacionalidad			
Sólo españoles	21.250	15.296	5.954
Sólo extranjeros	1.557	938	619
Españoles y extranjeros	1.880	1.188	692
Datos económicos			
Precio m² cuadrado vivienda de segunda mano ⁽¹⁾			
31/12/2010	2.635	..	2.485
31/12/2009	2.750	..	2.584
Incremento anual	-4,19	..	-3,83

⁽¹⁾ El barrio de Casco Histórico de Vicálvaro a efectos de las Viviendas de Segunda Mano está dividido en dos áreas para el año 2010, con los siguientes valores Valdebernardo-Valderribas con 2.926 y El Cañaveral-Los Berrocales sin datos

D.19.1. Características generales

Características	TOTAL	191. Casco Histórico de Vicalvaro	192. Ambroz
Número de turistas 2010*	24.544	17.441	7.015
D.U.E. 2009			
Total			
Unidades Locales	1.700	1.199	429
Ocupados	12.446	9.254	1.767
Industria			
Unidades Locales	138	105	28
Ocupados	1.517	1.172	48
Construcción			
Unidades Locales	197	131	64
Ocupados	1.615	1.366	215
Servicios			
Unidades Locales	1.364	962	337
Ocupados	9.312	6.714	1.504

NOTAS: En el DUE, la diferencia entre la suma de los parciales y el total corresponde a aquellas unidades en que no aparece asignado el barrio o la actividad. Datos provisionales

La suma total de turistas incluye personas físicas, personas jurídicas y otros

Ver "Fuentes, notas y conceptos"

D.19.2. Evolución de la población de derecho

Rectificación/ Renovación a	TOTAL	191. Casco Histórico de Vicalvaro	192. Ambroz
1/4/1986	38.027	16.099	21.928
1/1/1987	38.411	16.356	22.055
1/1/1988	38.903	16.966	21.937
1/1/1989	39.614	17.736	21.878
1/1/1990	40.385	18.561	21.824
1/3/1991	40.396	19.085	21.311
1/1/1992	40.576	19.291	21.285
1/1/1993	40.959	19.291	21.668
1/1/1994	41.001	19.306	21.695
1/1/1995	40.727	19.203	21.524
1/5/1996	41.336	20.173	21.163
1/1/1998	46.589	25.955	20.634
1/1/1999	48.704	28.525	20.179
1/1/2000	50.070	30.204	19.866
1/1/2001	51.887	31.924	19.963
1/1/2002	54.477	34.387	20.090
1/1/2003	57.573	37.481	20.092
1/1/2004	61.165	41.260	19.905
1/1/2005	63.881	44.062	19.819
1/1/2006	66.563	46.542	20.021
1/1/2007	66.299	46.007	20.292
1/1/2008	68.716	48.009	20.707
1/1/2009	70.050	49.157	20.893
1/1/2010	70.726	49.768	20.958

FUENTE: Área de Gobierno de Hacienda y Administración Pública. Dirección General de Estadística

D.19.3. Población clasificada por nacionalidad, sexo y grupos de edad a 1 de enero de 2010

Características	TOTAL	191. Casco Histórico de Vicalvaro	192. Ambroz
Españoles	28.951	21.298	7.653
0 - 9	4.296	3.581	715
10 - 19	2.874	2.254	620
20 - 29	2.667	1.802	865
30 - 39	5.761	4.529	1.232
40 - 49	5.618	4.454	1.164
50 - 59	2.747	2.017	730
60 - 69	2.288	1.370	918
70 - 79	2.019	944	1.075
80 y más	680	346	334
N/C	1	1	0
Españolas	29.848	21.660	8.188
0 - 9	4.108	3.452	656
10 - 19	2.696	2.163	533
20 - 29	2.508	1.707	801
30 - 39	5.917	4.741	1.176
40 - 49	5.488	4.355	1.133
50 - 59	2.812	2.011	801
60 - 69	2.850	1.608	1.242
70 - 79	2.308	1.056	1.252
80 y más	1.161	567	594
N/C	0	0	0
Extranjeros	6.164	3.467	2.697
0 - 9	631	385	246
10 - 19	608	336	272
20 - 29	1.532	809	723
30 - 39	1.896	1.049	847
40 - 49	1.003	564	439
50 - 59	377	242	135
60 - 69	80	50	30
70 - 79	29	26	3
80 y más	8	6	2
N/C	0	0	0
Extranjeras	5.762	3.342	2.420
0 - 9	576	353	223
10 - 19	572	333	239
20 - 29	1.622	886	736
30 - 39	1.506	870	636
40 - 49	889	533	356
50 - 59	400	242	158
60 - 69	133	78	55
70 - 79	52	39	13
80 y más	12	8	4
N/C	0	0	0

FUENTE: Área de Hacienda y Administración Pública. Dirección General de Estadística