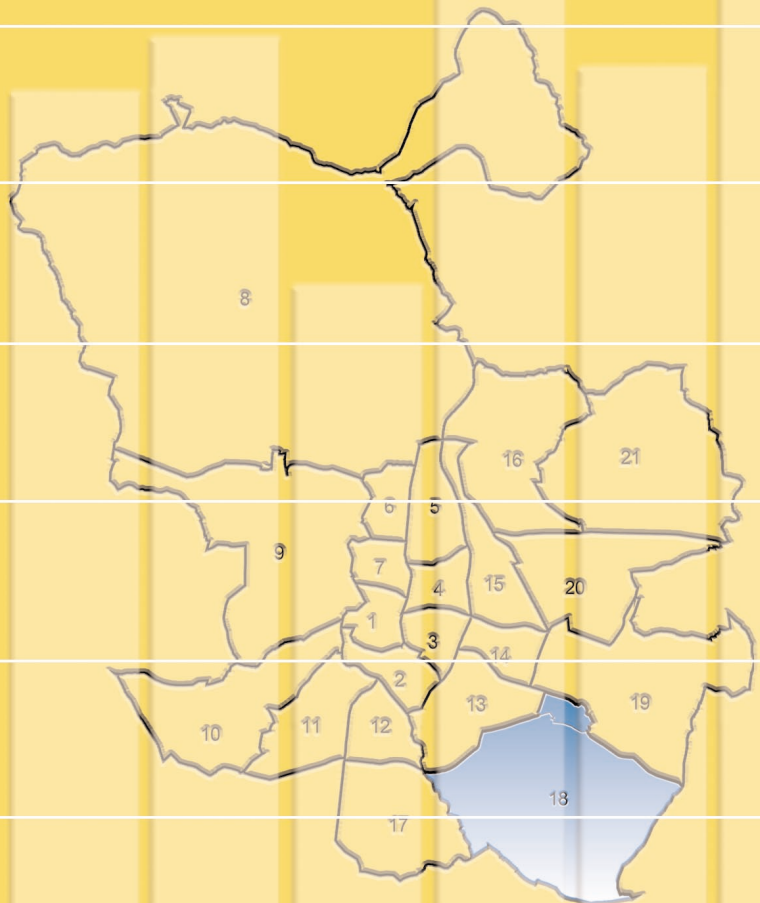
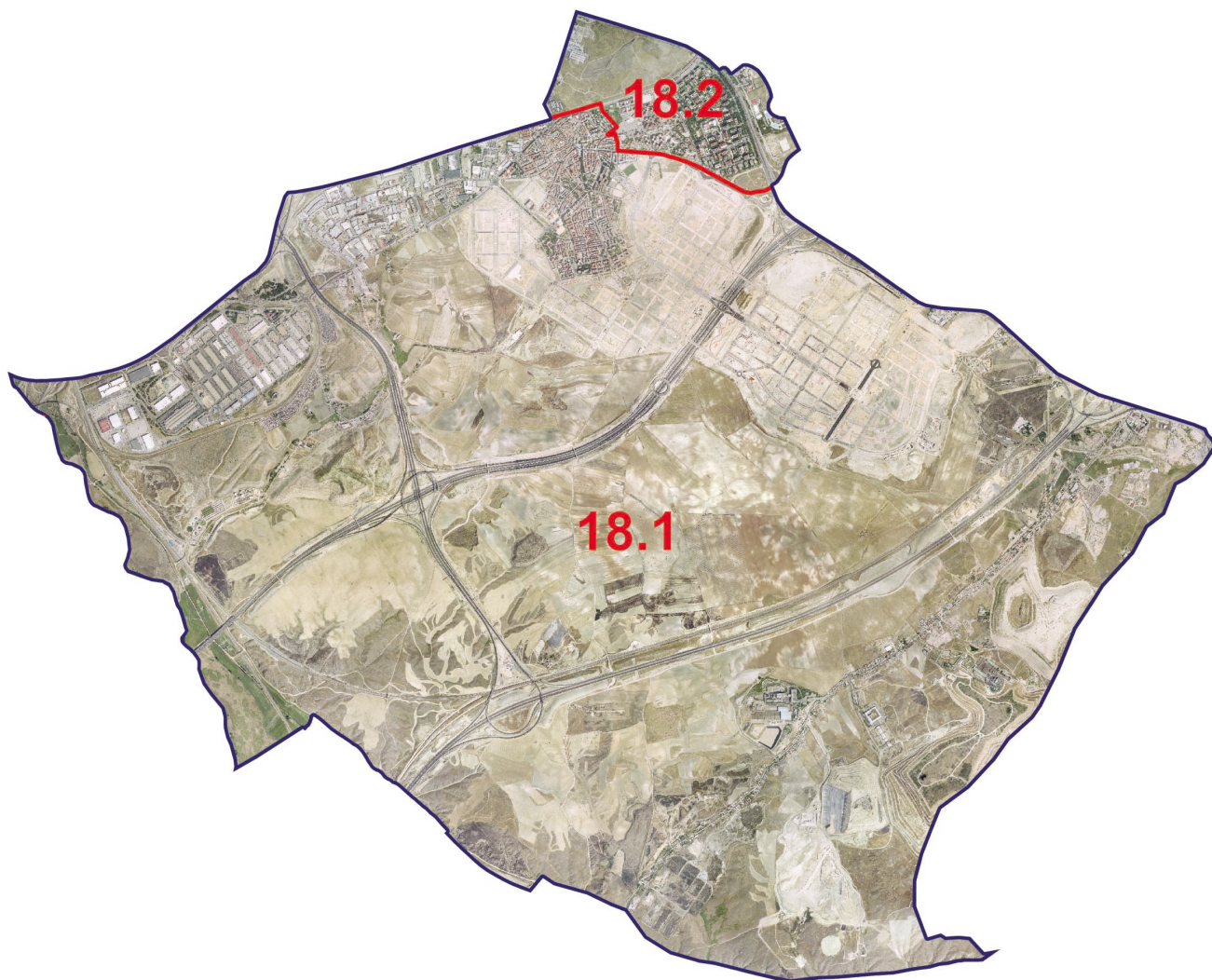


VILLA DE VALLECAS

Casco Histórico de Vallecas Santa Eugenia





18.1. Casco Histórico de Vallecas

18.2. Santa Eugenia

D.18. VILLA DE VALLECAS

D.18.1. Características generales

Características	18. VILLA DE VALLECAS	181. Casco Histórico de Vallecas	182. Santa Eugenia
Superficie (Ha.)	5.142,15	4.935,51	206,64
Densidad (hab./Ha.)	18	13	127
Población a 1-1-2012			
Total	95.076	69.466	25.610
De 0 a 14 años	16.375	13.266	3.109
De 15 a 64 años	68.185	49.402	18.783
De 65 a 74 años	5.404	3.353	2.051
De 75 y más	5.112	3.445	1.667
No consta	0	0	0
Hombres	46.576	34.183	12.393
De 0 a 14 años	8.517	6.936	1.581
De 15 a 64 años	33.713	24.473	9.240
De 65 a 74 años	2.439	1.491	948
De 75 y más	1.907	1.283	624
No consta	0	0	0
Mujeres	48.500	35.283	13.217
De 0 a 14 años	7.858	6.330	1.528
De 15 a 64 años	34.472	24.929	9.543
De 65 a 74 años	2.965	1.862	1.103
De 75 y más	3.205	2.162	1.043
No consta	0	0	0
Nacionalidad (Total)	95.076	69.466	25.610
Española	81.346	58.784	22.562
Extranjera	13.729	10.681	3.048
Unión Europea (15)	593	482	111
Unión Europea (ampliación a 27)	4.687	2.811	1.876
Otros países OCDE	149	125	24
Otros países de Europa	343	271	72
América Latina y Caribe	5.036	4.245	791
África	2.271	2.203	68
Otros países de Asia y Oceanía	650	544	106
Apátridas	1	1	0
No consta	0	0	0
% Extranjeros	14,4	15,4	11,9
Nacionalidad (Hombres)	46.576	34.183	12.393
Española	39.687	28.804	10.883
Extranjera	6.889	5.379	1.510
Unión Europea (15)	329	272	57
Unión Europea (ampliación a 27)	2.355	1.396	959
Otros países OCDE	61	49	12
Otros países de Europa	152	121	31
América Latina y Caribe	2.356	2.008	348
África	1.273	1.226	47
Otros países de Asia y Oceanía	363	307	56
Apátridas	0	0	0
No consta	0	0	0
% Extranjeros	14,8	15,7	12,2

D.18.1. Características generales

Características	18. VILLA DE VALLECAS	181. Casco Histórico de Vallecas	182. Santa Eugenia
Nacionalidad (Mujeres)	48.500	35.283	13.217
Española	41.659	29.980	11.679
Extranjera	6.840	5.302	1.538
Unión Europea (15)	264	210	54
Unión Europea (ampliación a 27)	2.332	1.415	917
Otros países OCDE	88	76	12
Otros países de Europa	191	150	41
América Latina y Caribe	2.680	2.237	443
África	998	977	21
Otros países de Asia y Oceanía	287	237	50
Apátridas	1	1	0
No consta	0	0	0
% Extranjeros	14,1	15,0	11,6
Crecimiento vegetativo (2011)	1.097	1.050	47
Nacimientos	1.532	1.335	197
Defunciones	435	285	150
Hogares			
Número de hogares	35.648	26.939	8.709
Tamaño medio del hogar	2,7	2,6	2,9
1 persona	9.278	7.776	1.502
2 personas	9.672	7.447	2.225
3 personas	7.455	5.361	2.094
4 personas	6.011	4.013	1.998
5 personas	1.688	1.195	493
6 personas	663	488	175
7 personas	373	284	89
8 personas y más	508	375	133
Hogares por nacionalidad			
Sólo españoles	30.843	23.047	7.796
Sólo extranjeros	2.111	1.661	450
Españoles y extranjeros	2.694	2.231	463
Datos económicos			
Precio m² cuadrado vivienda de segunda mano ⁽¹⁾			
31/12/2011	2.498	2.085	2.320
31/12/2010	2.652	2.308	2.479
Incremento anual	-5,79	-9,66	-6,41

⁽¹⁾ El barrio de Casco Histórico de Vallecas a efectos de Viviendas de Segunda Mano está dividido en el área para el año 2010 con los siguientes valores Ensanche de Vallecas-Valdecarros con 3.174. Año 2011 Ensanche de Vallecas-Valdecarros con 2.962

D.18.1. Características generales

Características	18. VILLA DE VALLECAS	181. Casco Histórico de Vallecas	182. Santa Eugenia
Número de turismos 2011*	38.814	25.332	10.207
D.U.E. 2010			
Total			
Unidades Locales	3.288	2.666	606
Ocupados	33.181	29.339	3.778
Industria			
Unidades Locales	355	331	22
Ocupados	3.179	3.130	45
Construcción			
Unidades Locales	323	254	67
Ocupados	5.108	4.504	599
Servicios			
Unidades Locales	2.609	2.081	516
Ocupados	24.893	21.705	3.133

NOTAS: En el DUE, la diferencia entre la suma de los parciales y el total corresponde a aquellas unidades en que no aparece asignado el barrio o la actividad. Datos provisionales

La suma total de turismos incluye personas físicas, personas jurídicas y otros

⁽¹⁾ En el Casco Histórico de Vallecas no incluye el PAU "Ensanche de Vallecas".

En este área el precio de m² es de 3.109 € y en diciembre de 2008 era de 3.232 €

Ver "Fuentes, notas y conceptos"

1.2. Evolución de la Población de derecho

Rectificación/ Renovación a	18. VILLA DE VALLECAS	181. Casco Histórico de Vallecas	182. Santa Eugenia
1/4/1986	54.962	33.695	21.267
1/1/1987	56.815	35.122	21.693
1/1/1988	56.351	34.049	22.302
1/1/1989	57.070	34.144	22.926
1/1/1990	58.216	34.509	23.707
1/3/1991	59.488	32.635	26.853
1/1/1992	59.856	32.673	27.183
1/1/1993	60.578	32.904	27.674
1/1/1994	61.012	33.273	27.739
1/1/1995	61.142	33.716	27.426
1/5/1996	60.383	33.288	27.095
1/1/1998	61.403	33.962	27.441
1/1/1999	61.184	33.869	27.315
1/1/2000	61.041	33.984	27.057
1/1/2001	62.132	34.853	27.279
1/1/2002	62.978	35.659	27.319
1/1/2003	64.177	36.462	27.715
1/1/2004	65.162	37.553	27.609
1/1/2005	65.842	38.523	27.319
1/1/2006	66.846	39.534	27.312
1/1/2007	67.163	39.978	27.185
1/1/2008	73.281	46.139	27.142
1/1/2009	80.711	53.797	26.914
1/1/2010	88.201	61.657	26.544
1/1/2011	92.365	66.164	26.201
1/1/2012	95.076	69.466	25.610

FUENTE: Área de Gobierno de Hacienda y Administración Pública. Dirección General de Estadística

1.3. Población clasificada por Nacionalidad, Sexo y Grupos de edad a 1 de enero de 2012

Características	18. VILLA DE VALLECAS	181. Casco Histórico de Vallecas	182. Santa Eugenia
Españoles	39.687	28.804	10.883
0 - 9	5.444	4.599	845
10 - 19	3.799	2.538	1.261
20 - 29	4.709	3.083	1.626
30 - 39	9.164	7.803	1.361
40 - 49	6.079	4.578	1.501
50 - 59	4.439	2.507	1.932
60 - 69	3.175	1.788	1.387
70 - 79	1.936	1.282	654
80 y más	942	626	316
N/C	0	0	0
Españolas	41.659	29.980	11.679
0 - 9	4.907	4.114	793
10 - 19	3.537	2.371	1.166
20 - 29	4.844	3.425	1.419
30 - 39	9.247	7.928	1.319
40 - 49	6.321	4.527	1.794
50 - 59	4.856	2.649	2.207
60 - 69	4.109	2.214	1.895
70 - 79	2.646	1.755	891
80 y más	1.822	1.234	588
N/C	0	0	0
Extranjeros	6.889	5.379	1.510
0 - 9	810	680	130
10 - 19	682	563	119
20 - 29	1.439	1.084	355
30 - 39	2.167	1.676	491
40 - 49	1.157	892	265
50 - 59	478	357	121
60 - 69	112	96	16
70 - 79	30	22	8
80 y más	14	9	5
N/C	0	0	0
Extranjeras	6.841	5.303	1.538
0 - 9	824	672	152
10 - 19	647	531	116
20 - 29	1.624	1.231	393
30 - 39	1.934	1.490	444
40 - 49	1.063	824	239
50 - 59	512	385	127
60 - 69	156	118	38
70 - 79	64	42	22
80 y más	17	10	7
N/C	0	0	0