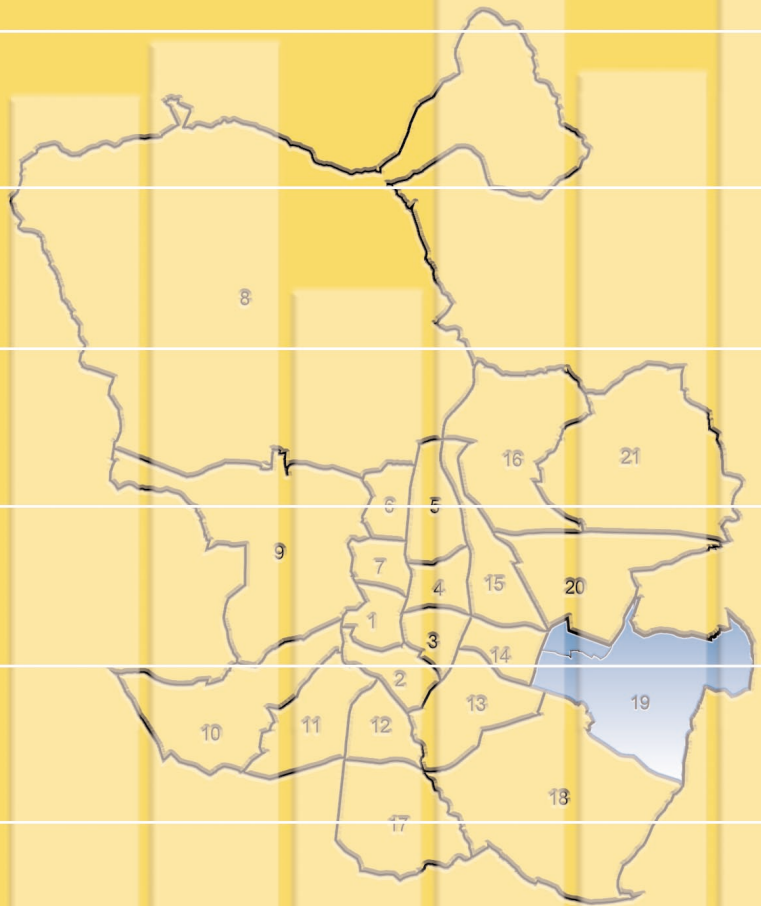
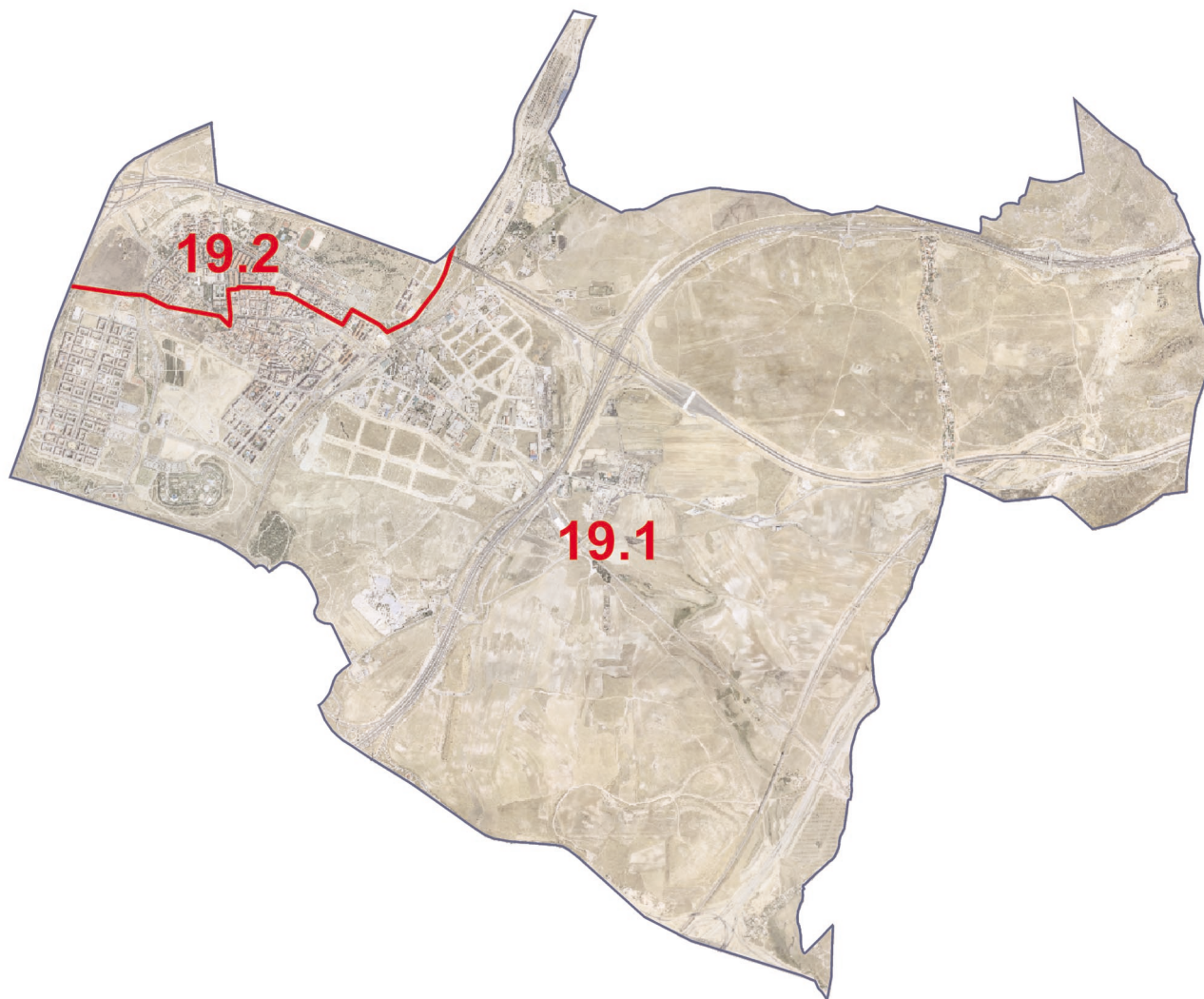


## Casco Histórico de Vicálvaro Ambroz





19.1. Casco Histórico de Vicálvaro

19.2. Ambroz

## D.19. VICALVARO

### D.19.1. Características generales

Características	19. VICALVARO	191. Casco Histórico de Vicalvaro	192. Ambroz
<b>Superficie (Ha.)</b>	3.517,65	3.282,23	235,43
<b>Densidad (hab./Ha.)</b>	20	15	88
<b><u>Población a 1-1-2012</u></b>			
<b>Total</b>	<b>70.757</b>	<b>50.620</b>	<b>20.137</b>
De 0 a 14 años	13.627	10.974	2.653
De 15 a 64 años	47.623	34.804	12.819
De 65 a 74 años	5.124	2.743	2.381
De 75 y más	4.383	2.099	2.284
No consta	0	0	0
<b>Hombres</b>	<b>34.799</b>	<b>24.956</b>	<b>9.843</b>
De 0 a 14 años	6.993	5.592	1.401
De 15 a 64 años	23.682	17.211	6.471
De 65 a 74 años	2.286	1.260	1.026
De 75 y más	1.838	893	945
No consta	0	0	0
<b>Mujeres</b>	<b>35.958</b>	<b>25.664</b>	<b>10.294</b>
De 0 a 14 años	6.634	5.382	1.252
De 15 a 64 años	23.941	17.593	6.348
De 65 a 74 años	2.838	1.483	1.355
De 75 y más	2.545	1.206	1.339
No consta	0	0	0
<b>Nacionalidad (Total)</b>	<b>70.757</b>	<b>50.620</b>	<b>20.137</b>
Española	60.146	44.296	15.850
Extranjera	10.609	6.323	4.286
Unión Europea (15)	500	376	124
Unión Europea (ampliación a 27)	4.098	2.240	1.858
Otros países OCDE	85	64	21
Otros países de Europa	329	197	132
América Latina y Caribe	3.873	2.161	1.712
África	1.296	981	315
Otros países de Asia y Oceanía	428	304	124
Apátridas	2	1	1
No consta	0	0	0
% Extranjeros	15,0	12,5	21,3
<b>Nacionalidad (Hombres)</b>	<b>34.799</b>	<b>24.956</b>	<b>9.843</b>
Española	29.462	21.816	7.646
Extranjera	5.335	3.139	2.196
Unión Europea (15)	260	188	72
Unión Europea (ampliación a 27)	2.110	1.164	946
Otros países OCDE	34	27	7
Otros países de Europa	139	75	64
América Latina y Caribe	1.850	1.013	837
África	735	526	209
Otros países de Asia y Oceanía	207	146	61
Apátridas	2	1	1
No consta	0	0	0
% Extranjeros	15,3	12,6	22,3

## D.19.1. Características generales

Características	19. VICÁLVARO	191. Casco Histórico de Vicálvaro	192. Ambroz
<b>Nacionalidad (Mujeres)</b>	<b>35.958</b>	<b>25.664</b>	<b>10.294</b>
Española	30.684	22.480	8.204
Extranjera	5.274	3.184	2.090
Unión Europea (15)	240	188	52
Unión Europea (ampliación a 27)	1.988	1.076	912
Otros países OCDE	51	37	14
Otros países de Europa	190	122	68
América Latina y Caribe	2.023	1.148	875
África	561	455	106
Otros países de Asia y Oceanía	221	158	63
Apátridas	0	0	0
No consta	0	0	0
% Extranjeros	14,7	12,4	20,3
<b>Crecimiento vegetativo (2011)</b>	<b>629</b>	<b>555</b>	<b>74</b>
Nacimientos	954	734	220
Defunciones	325	179	146
<b>Hogares</b>			
Número de hogares	24.788	17.523	7.265
<b>Tamaño medio del hogar</b>	<b>2,9</b>	<b>2,9</b>	<b>2,8</b>
1 persona	5.408	3.701	1.707
2 personas	6.240	4.047	2.193
3 personas	5.365	3.943	1.422
4 personas	5.269	4.194	1.075
5 personas	1.264	880	384
6 personas	570	352	218
7 personas	269	151	118
8 personas y más	403	255	148
<b>Hogares por nacionalidad</b>			
Sólo españoles	21.440	15.457	5.983
Sólo extranjeros	1.475	891	584
Españoles y extranjeros	1.873	1.175	698
<b>Datos económicos</b>			
<b>Precio m<sup>2</sup> cuadrado vivienda de segunda mano <sup>(1)</sup></b>			
31/12/2011	2.394	2.213	2.134
31/12/2010	2.635	..	2.485
Incremento anual	-9,13	..	-14,12

<sup>(1)</sup> El barrio de Casco Histórico de Vicálvaro a efectos de las Viviendas de Segunda Mano está dividido en dos áreas para el año 2010, con los siguientes valores Valdebernardo-Valderribas con 2.926 y El Cañaveral-Los Berrocales sin datos.  
Año 2011 Valdebernardo-Valderribas con 2.650 y El Cañaveral-Los Berrocales sin datos

## D.19.1. Características generales

Características	19. VICÁLVARO	191. Casco Histórico de Vicálvaro	192. Ambroz
Número de turismo 2011*	24.510	16.194	6.344
<b>D.U.E. 2010</b>			
Total			
Unidades Locales	1.666	1.168	428
Ocupados	11.402	8.298	1.743
Industria			
Unidades Locales	133	100	28
Ocupados	1.458	1.118	43
Construcción			
Unidades Locales	195	130	63
Ocupados	1.518	1.279	205
Servicios			
Unidades Locales	1.337	937	337
Ocupados	8.424	5.899	1.495

NOTAS: En el DUE, la diferencia entre la suma de los parciales y el total corresponde a aquellas unidades en que no aparece asignado el barrio o la act  
La suma total de turismo incluye personas físicas, personas jurídicas y otros

Ver "Fuentes, notas y conceptos"

## 1.2. Evolución de la Población de derecho

Rectificación/ Renovación a	19. VICÁLVARO	191. Casco Histórico de Vicálvaro	192. Ambroz
1/4/1986	38.027	16.099	21.928
1/1/1987	38.411	16.356	22.055
1/1/1988	38.903	16.966	21.937
1/1/1989	39.614	17.736	21.878
1/1/1990	40.385	18.561	21.824
1/3/1991	40.396	19.085	21.311
1/1/1992	40.576	19.291	21.285
1/1/1993	40.959	19.291	21.668
1/1/1994	41.001	19.306	21.695
1/1/1995	40.727	19.203	21.524
1/5/1996	41.336	20.173	21.163
1/1/1998	46.589	25.955	20.634
1/1/1999	48.704	28.525	20.179
1/1/2000	50.070	30.204	19.866
1/1/2001	51.887	31.924	19.963
1/1/2002	54.477	34.387	20.090
1/1/2003	57.573	37.481	20.092
1/1/2004	61.165	41.260	19.905
1/1/2005	63.881	44.062	19.819
1/1/2006	66.563	46.542	20.021
1/1/2007	66.299	46.007	20.292
1/1/2008	68.716	48.009	20.707
1/1/2009	70.050	49.157	20.893
1/1/2010	70.726	49.768	20.958
1/1/2011	71.062	50.402	20.660
1/1/2012	70.757	50.620	20.137

FUENTE: Área de Gobierno de Hacienda y Administración Pública. Dirección General de Estadística

## 1.3. Población clasificada por Nacionalidad, Sexo y Grupos de edad a 1 de enero de 2012

Características	19. VICÁLVARO	191. Casco Histórico de Vicálvaro	192. Ambroz
<b>Españoles</b>	<b>29.462</b>	<b>21.816</b>	<b>7.646</b>
0 - 9	4.431	3.676	755
10 - 19	3.119	2.491	628
20 - 29	2.575	1.742	833
30 - 39	5.067	3.921	1.146
40 - 49	6.023	4.822	1.201
50 - 59	3.195	2.388	807
60 - 69	2.059	1.327	732
70 - 79	2.154	1.029	1.125
80 y más	839	420	419
N/C	0	0	0
<b>Españolas</b>	<b>30.684</b>	<b>22.480</b>	<b>8.204</b>
0 - 9	4.271	3.572	699
10 - 19	2.968	2.415	553
20 - 29	2.377	1.640	737
30 - 39	5.361	4.239	1.122
40 - 49	5.970	4.804	1.166
50 - 59	3.274	2.414	860
60 - 69	2.460	1.686	774
70 - 79	2.471	1.178	1.293
80 y más	1.337	651	686
N/C	0	0	0
<b>Extranjeros</b>	<b>5.337</b>	<b>3.140</b>	<b>2.197</b>
0 - 9	589	368	221
10 - 19	519	304	215
20 - 29	1.135	611	524
30 - 39	1.635	968	667
40 - 49	925	546	379
50 - 59	405	250	155
60 - 69	95	62	33
70 - 79	28	25	3
80 y más	6	6	0
N/C	0	0	0
<b>Extranjeras</b>	<b>5.274</b>	<b>3.184</b>	<b>2.090</b>
0 - 9	561	355	206
10 - 19	466	268	198
20 - 29	1.326	797	529
30 - 39	1.480	887	593
40 - 49	869	512	357
50 - 59	390	253	137
60 - 69	125	72	53
70 - 79	44	30	14
80 y más	13	10	3
N/C	0	0	0