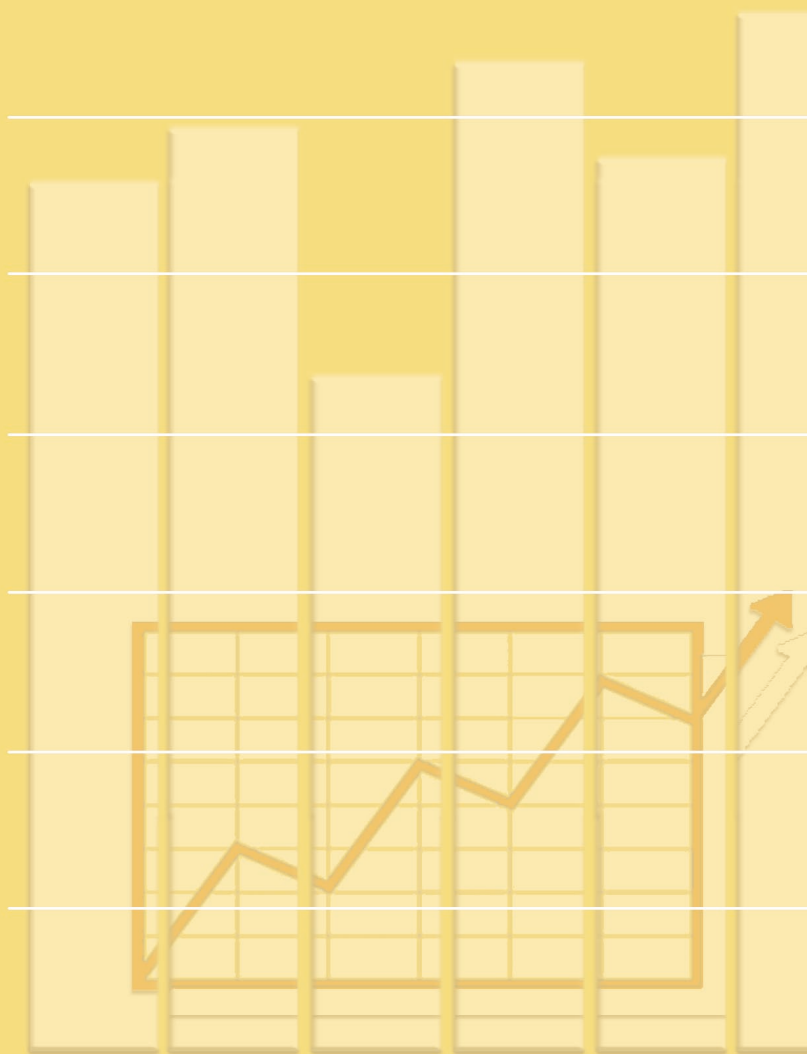


## Capítulo IV

# Actividad Económica



1. Características de los locales con actividad económica según el Directorio de Unidades Locales de Actividad Económica
  - 1.1. Unidades Locales y ocupados por Actividad Principal y por Años(CNAE-93 Nivel I: Sección)
  - 1.2. Unidades Locales por Actividad Principal (CNAE-93 Nivel I: Sección) y Estrato de Empleo
  - 1.3. Ocupados en Unidades Locales por Actividad Principal (CNAE-93 Nivel I: Sección) y Estrato de Empleo
  - 1.4. Unidades Locales por Actividad Principal (CNAE-93 Nivel I: Sección ) y Año de Inicio de la Actividad
  - 1.5. Ocupados en Unidades Locales por Actividad Principal (CNAE-93 Nivel I: Sección) y Año de Inicio de la Actividad
  - 1.6. Unidades Locales y Ocupados por Tipo de Establecimiento y Tipo de Unidad Jurídica
  - 1.7. Unidades Locales y Ocupados por Distrito y Actividad Principal (CNAE-93 Nivel I: Sección)
  - 1.8. Unidades Locales y Ocupados por Distrito y Estrato de Empleo
  - 1.9. Unidades Locales y Ocupados por Distrito y Año de Inicio de la Actividad
  - 1.10. Unidades Locales y Ocupados por Distrito y Tipo de Unidad Jurídica
2. Características de los locales con actividad económica (Censo de Locales y Actividades)
  - 2.1. Locales clasificados por Distrito y Tipo de acceso
  - 2.2. Locales Puerta de calle y Agrupados clasificados por Distrito y Situación
  - 2.3. Locales abiertos con Tipo de acceso Puerta de calle y Agrupados, clasificados por Actividad (Sección) y Distrito
  - 2.4. Locales abiertos con Tipo de acceso Puerta de calle y Agrupados, clasificados por Actividad (Sección) y Tipo de acceso.
3. Características de la oferta hotelera
  - 3.1. Habitaciones y Plazas hoteleras por Distrito según Categoría
  - 3.2. Viajeros y Pernotaciones en establecimientos hoteleros por Meses
4. Congresos, conferencias y simposios
  - 4.1. Actividades de la Institución Ferial de Madrid (I.F.E.M.A.)
  - 4.2. Eventos y Participantes en Congresos, Convenciones y Seminarios/Jornadas celebradas en la Ciudad de Madrid

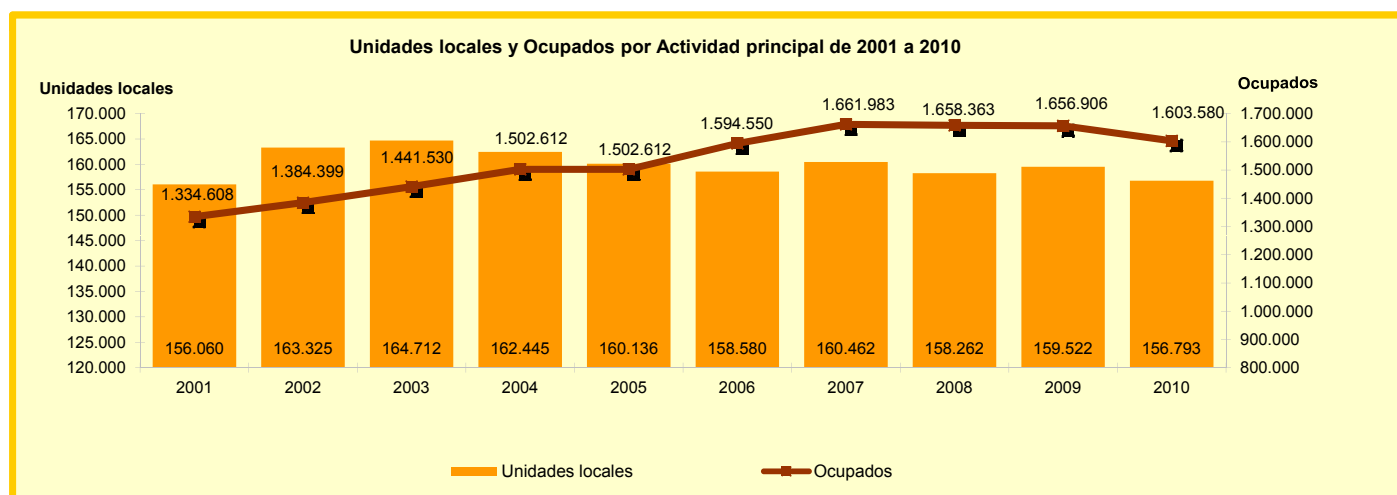
Fuentes, notas y conceptos del Capítulo 4

## 1. Características de los locales con actividad económica según el Directorio de Unidades de Actividad Económica

### 1.1. Unidades locales y Ocupados según Actividad principal y por Años (CNAE-93 Nivel 1: Sección)

Actividad principal	Unidades locales				Ocupados			
	2007	2008	2009	2010	2007	2008	2009	2010
<b>Total</b>	<b>160.462</b>	<b>158.262</b>	<b>159.522</b>	<b>156.793</b>	<b>1.661.983</b>	<b>1.658.363</b>	<b>1.656.906</b>	<b>1.603.580</b>
A Agricultura, ganadería, caza y silvicultura	..	..	..	..	..	..	..	..
B Pesca	..	..	..	..	..	..	..	..
C Industrias extractivas	76	72	71	72	1.369	1.286	1.284	1.526
D Industria manufacturera	8.938	8.727	8.595	8.293	93.612	94.558	91.275	89.137
E Producción y distribución de energía eléctrica, gas y agua	193	204	217	220	12.043	12.144	12.172	11.796
F Construcción	10.647	10.471	9.842	9.254	132.396	132.790	124.385	109.035
G Comercio; reparación de vehículos de motor, motocicletas y ciclomotores y artículos personales y de uso doméstico	49.606	48.636	48.271	47.684	244.484	238.738	233.425	226.737
H Hostelería	15.889	15.722	15.801	15.776	119.843	119.141	120.790	118.351
I Transporte, almacenamiento y comunicaciones	8.385	8.247	8.223	7.955	135.984	140.088	139.603	137.453
J Intermediación financiera	5.680	5.723	5.731	5.677	90.721	90.790	89.092	88.003
K Actividades inmobiliarias y de alquiler; servicios empresariales	35.604	35.120	37.027	35.964	421.906	416.438	431.189	406.679
L Administración pública, defensa y seguridad social obligatoria	637	633	651	680	110.192	109.893	103.277	104.833
M Educación	3.540	3.579	3.622	3.642	68.645	70.042	72.767	74.773
N Actividades sanitarias y veterinarias, servicio social	7.281	7.243	7.305	7.369	127.811	129.032	132.498	134.036
O Otras actividades sociales y de servicios prestados a la comunidad; servicios personales	12.638	12.622	12.976	13.114	101.540	102.064	103.869	100.138
P Hogares que emplean personal doméstico	..	..	..	..	..	..	..	..
Q Organismos extraterritoriales	..	..	..	..	..	..	..	..
Z No consta	1.348	1.263	1.190	1.093	1.437	1.359	1.280	1.083

FUENTE: Instituto de Estadística de la Comunidad de Madrid. Directorio de Unidades de Actividad Económica. ([www.madrid.org/iestadis](http://www.madrid.org/iestadis)).  
Elaboración propia

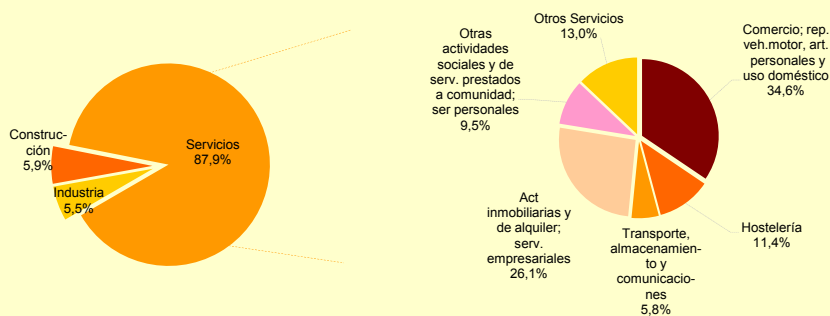


## 1.2. Unidades locales por Actividad principal (CNAE-93 Nivel 1: Sección) y Estrato de empleo en 2010

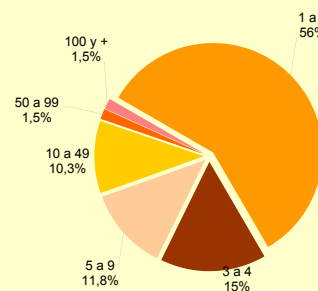
Actividad principal	Total	Estrato de empleo (número de ocupados)								
		De 1 a 2	De 3 a 4	De 5 a 9	De 10 a 19	De 20 a 49	De 50 a 99	De 100 a 199	De 200 a 499	Más de 499
<b>Total</b>	<b>156.793</b>	<b>87.781</b>	<b>23.553</b>	<b>18.488</b>	<b>9.982</b>	<b>6.141</b>	<b>2.280</b>	<b>1.317</b>	<b>746</b>	<b>320</b>
A Agricultura, ganadería, caza y silvicultura	..	..	..	..	..	..	..	..	..	..
B Pesca	..	..	..	..	..	..	..	..	..	..
C Industrias extractivas	72	35	6	8	9	7	2	2	2	..
D Industria manufacturera	8.293	4.147	1.309	1.200	691	369	154	90	47	12
E Producción y distribución de energía eléctrica, gas y agua	220	80	15	31	20	21	16	10	7	7
F Construcción	9.254	4.034	1.440	1.427	950	547	194	105	60	16
G Comercio; reparación de vehículos de motor, motocicletas y ciclomotores y artículos personales y de uso doméstico	47.684	31.271	6.985	4.447	1.904	1.017	296	121	59	27
H Hostelería	15.776	7.868	2.772	2.414	1.254	655	183	67	29	9
I Transporte, almacenamiento y comunicaciones	7.955	4.226	1.223	915	597	403	136	73	55	37
J Intermediación financiera	5.677	1.327	1.040	1.390	870	497	120	85	48	18
K Actividades inmobiliarias y de alquiler; servicios empresariales	35.964	21.063	5.160	3.857	2.101	1.331	606	318	225	103
L Administración pública, defensa y seguridad social obligatoria	680	132	24	32	23	49	36	99	86	43
M Educación	3.642	1.112	576	553	365	470	268	125	28	4
N Actividades sanitarias y veterinarias, servicio social	7.369	4.213	981	789	442	320	133	99	51	32
O Otras actividades sociales y de servicios prestados a la comunidad; servicios personales	13.114	7.438	2.000	1.414	752	454	136	123	49	12
P Hogares que emplean personal doméstico	..	..	..	..	..	..	..	..	..	..
Q Organismos extraterritoriales	..	..	..	..	..	..	..	..	..	..
Z No consta	1.093	835	22	11	4	1	0	0	0	0

FUENTE: Instituto de Estadística de la Comunidad de Madrid. Directorio de Unidades de Actividad Económica. ([www.madrid.org/iestadis](http://www.madrid.org/iestadis)).  
Elaboración propia

Unidades locales por Rama de Actividad en 2010



Unidades locales por Estrato de Empleo en 2010

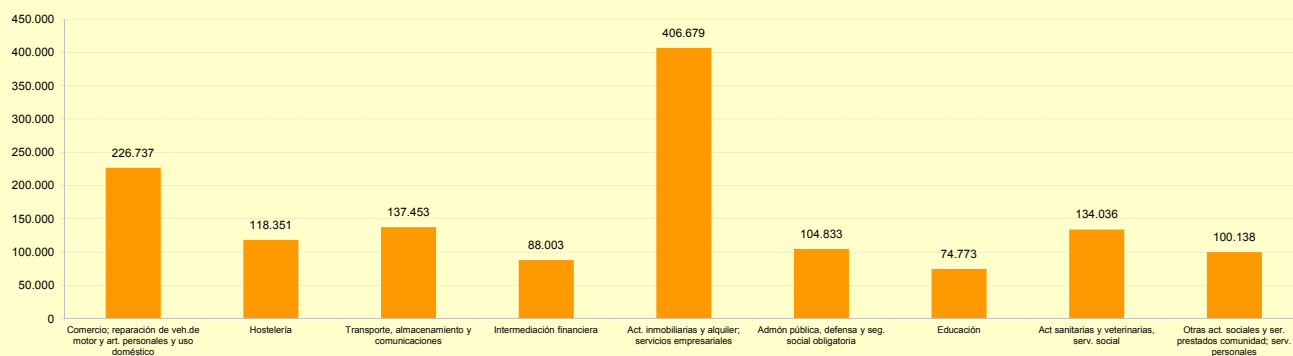


## 1.3. Ocupados en Unidades locales por Actividad principal (CNAE-93 Nivel 1: Sección) y Estrato de empleo en 2010

Estrato de empleo (número de ocupados)										
Actividad principal	Total	De 1 a 2	De 3 a 4	De 5 a 9	De 10 a 19	De 20 a 49	De 50 a 99	De 100 a 199	De 200 a 499	Más de 499
Total	1.603.580	116.007	79.967	118.890	130.720	180.468	155.665	179.354	231.480	411.029
A Agricultura, ganadería, caza y silvicultura	..	..	..	..	..	..	..	..	..	..
B Pesca	..	..	..	..	..	..	..	..	..	..
C Industrias extractivas	1.526	44	21	55	119	187	169	300	631	..
D Industria manufacturera	89.137	5.544	4.444	7.786	9.111	10.557	10.580	11.986	14.373	14.756
E Producción y distribución de energía eléctrica, gas y agua	11.796	96	53	212	274	709	1.161	1.301	2.330	5.660
F Construcción	109.035	5.443	4.974	9.291	12.588	15.742	12.886	14.360	18.104	15.647
G Comercio; reparación de vehículos de motor, motocicletas y ciclomotores y artículos personales y de uso doméstico	226.737	41.515	23.628	28.101	24.712	29.578	20.356	15.722	17.473	25.652
H Hostelería	118.351	10.947	9.468	15.641	16.515	19.038	12.544	9.045	9.318	15.835
I Transporte, almacenamiento y comunicaciones	137.453	5.719	4.157	5.887	7.693	12.974	9.430	10.114	16.794	64.685
J Intermediación financiera	88.003	1.764	3.581	9.291	11.089	12.826	8.112	11.613	13.041	16.686
K Actividades inmobiliarias y de alquiler; servicios empresariales	406.679	26.924	17.497	24.644	27.613	39.527	41.085	43.138	66.892	119.359
L Administración pública, defensa y seguridad social obligatoria	104.833	148	86	213	326	1.599	2.490	13.846	31.531	54.594
M Educación	74.773	1.535	1.970	3.593	4.991	14.700	18.157	17.544	7.633	4.650
N Actividades sanitarias y veterinarias, servicio social	134.036	5.470	3.321	5.115	5.777	9.851	9.605	13.550	16.689	64.658
O Otras actividades sociales y de servicios prestados a la comunidad; servicios personales	100.138	9.990	6.689	8.994	9.862	13.160	9.090	16.835	16.671	8.847
P Hogares que emplean personal doméstico	..	..	..	..	..	..	..	..	..	..
Q Organismos extraterritoriales	..	..	..	..	..	..	..	..	..	..
Z No consta	1.083	868	78	67	50	20	..	..	..	..

FUENTE: Instituto de Estadística de la Comunidad de Madrid. Directorio de Unidades de Actividad Económica. ([www.madrid.org/iestadis](http://www.madrid.org/iestadis)).

Ocupados en Unidades locales por Actividad principal (CNAE-93 Nivel1:Sección) de la Rama de servicios en 2010



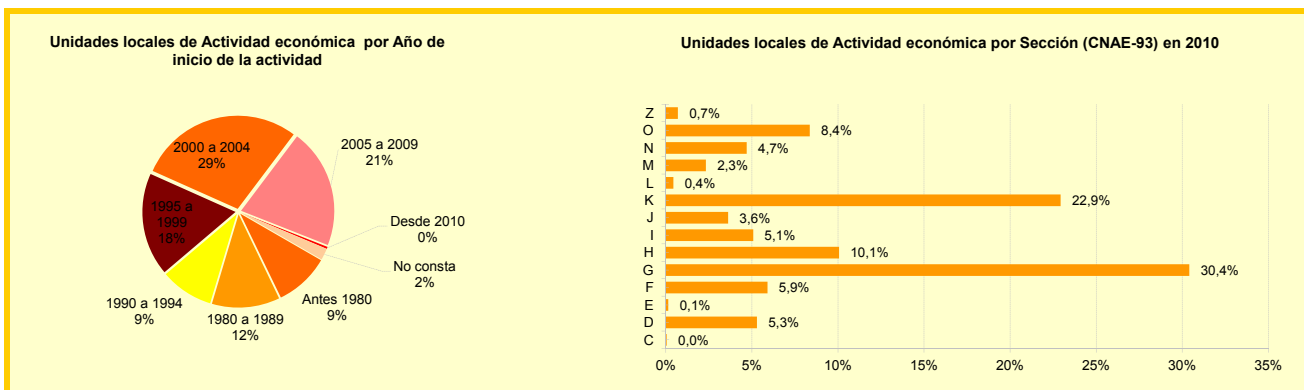
## 1.4. Unidades locales por Actividad principal (CNAE-93 Nivel 1: Sección) y Año de inicio

Actividad principal	Total	Antes de 1940	Entre 1940 y 1949	Entre 1950 y 1959	Entre 1960 y 1969	Entre 1970 y 1979	Entre 1980 y 1989
<b>2010</b>	<b>156.793</b>	<b>537</b>	<b>1.039</b>	<b>1.014</b>	<b>4.123</b>	<b>8.187</b>	<b>18.475</b>
A Agricultura, ganadería, caza y silvicultura	..	..	..	..	..	..	..
B Pesca	..	..	..	..	..	..	..
C Industrias extractivas	72	0	0	0	1	6	11
D Industria manufacturera	8.293	33	39	77	238	539	1.144
E Producción y distribución de energía eléctrica, gas y agua	220	0	1	8	6	9	14
F Construcción	9.254	8	5	16	97	259	678
G Comercio; reparación de vehículos de motor, motocicletas y ciclomotores y artículos personales y de uso doméstico	47.684	119	154	334	1.408	3.086	6.900
H Hostelería	15.776	47	32	99	430	1.014	2.153
I Transporte, almacenamiento y comunicaciones	7.955	43	28	31	186	319	689
J Intermediación financiera	5.677	14	609	91	452	480	557
K Actividades inmobiliarias y de alquiler; servicios empresariales	35.964	39	37	100	347	904	2.915
L Administración pública, defensa y seguridad social obligatoria	680	10	19	50	99	34	126
M Educación	3.642	97	41	66	199	288	480
N Actividades sanitarias y veterinarias, servicio social	7.369	34	24	43	167	400	1.111
O Otras actividades sociales y de servicios prestados a la comunidad; servicios personales	13.114	92	49	97	351	836	1.645
P Hogares que emplean personal doméstico	..	..	..	..	..	..	..
Q Organismos extraterritoriales	..	..	..	..	..	..	..
Z No consta	1.093	1	1	2	142	13	52

FUENTE: Instituto de Estadística de la Comunidad de Madrid. Directorio de Unidades de Actividad Económica. (www.madrid.org/estadis).

Actividad principal	Entre 1990 y 1994	Entre 1995 y 1999	Entre 2000 y 2004	Entre 2005 y 2009	Desde 2010	No consta
<b>2010</b>	<b>14.419</b>	<b>28.020</b>	<b>44.794</b>	<b>32.486</b>	<b>567</b>	<b>3.132</b>
A Agricultura, ganadería, caza y silvicultura	..	..	..	..	..	..
B Pesca	..	..	..	..	..	..
C Industrias extractivas	5	14	18	16	0	1
D Industria manufacturera	875	1.735	2.104	1.383	27	99
E Producción y distribución de energía eléctrica, gas y agua	12	37	71	59	0	3
F Construcción	759	1.651	3.157	2.439	21	164
G Comercio; reparación de vehículos de motor, motocicletas y ciclomotores y artículos personales y de uso doméstico	4.495	8.516	12.850	9.181	198	443
H Hostelería	1.334	2.373	4.283	3.671	88	252
I Transporte, almacenamiento y comunicaciones	664	1.353	2.468	2.031	34	109
J Intermediación financiera	496	942	1.139	851	6	40
K Actividades inmobiliarias y de alquiler; servicios empresariales	3.236	6.965	12.219	8.454	118	630
L Administración pública, defensa y seguridad social obligatoria	93	43	66	53	0	87
M Educación	325	624	880	579	9	54
N Actividades sanitarias y veterinarias, servicio social	932	1.415	1.897	1.119	17	210
O Otras actividades sociales y de servicios prestados a la comunidad; servicios personales	1.145	2.257	3.540	2.638	49	415
P Hogares que emplean personal doméstico	..	..	..	..	..	..
Q Organismos extraterritoriales	..	..	..	..	..	..
Z No consta	48	95	102	12	0	625

FUENTE: Instituto de Estadística de la Comunidad de Madrid. Directorio de Unidades de Actividad Económica. (www.madrid.org/estadis).



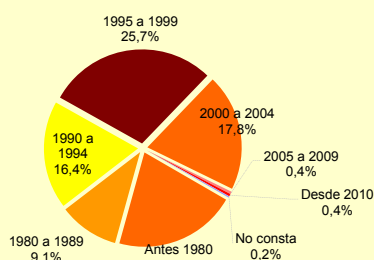
## 1.5. Ocupados en Unidades locales por Actividad principal (CNAE-93 Nivel 1: Sección) y Año de inicio

Actividad principal	Total	Antes de 1940	Entre 1940 y 1949	Entre 1950 y 1959	Entre 1960 y 1969	Entre 1970 y 1979	Entre 1980 y 1989
<b>2010</b>	<b>1.603.580</b>	<b>35.169</b>	<b>32.790</b>	<b>35.097</b>	<b>83.316</b>	<b>111.405</b>	<b>189.615</b>
A Agricultura, ganadería, caza y silvicultura	..	..	..	..	..	..	..
B Pesca	..	..	..	..	..	..	..
C Industrias extractivas	1.526	0	0	0	4	231	133
D Industria manufacturera	89.137	512	1.162	4.497	8.352	7.055	12.637
E Producción y distribución de energía eléctrica, gas y agua	11.796	0	892	1.175	159	408	163
F Construcción	109.035	74	266	1.613	2.181	4.591	9.277
G Comercio; reparación de vehículos de motor, motocicletas y ciclomotores y artículos personales y de uso doméstico	226.737	1.260	3.078	2.234	7.108	18.904	28.720
H Hostelería	118.351	1.823	263	1.033	3.077	7.486	13.104
I Transporte, almacenamiento y comunicaciones	137.453	1.809	8.539	13.903	6.800	6.999	7.459
J Intermediación financiera	88.003	5.157	8.293	842	6.433	6.891	9.204
K Actividades inmobiliarias y de alquiler; servicios empresariales	406.679	1.403	781	1.425	6.392	14.550	37.053
L Administración pública, defensa y seguridad social obligatoria	104.833	1.792	2.513	2.466	13.268	9.582	24.399
M Educación	74.773	8.390	2.645	3.508	11.118	8.923	10.048
N Actividades sanitarias y veterinarias, servicio social	134.036	9.443	1.675	538	14.925	19.993	18.162
O Otras actividades sociales y de servicios prestados a la comunidad; servicios personales	100.138	3.504	2.682	1.861	3.486	5.775	19.176
P Hogares que emplean personal doméstico	..	..	..	..	..	..	..
Q Organismos extraterritoriales	..	..	..	..	..	..	..
Z No consta	1.083	2	1	2	13	17	80

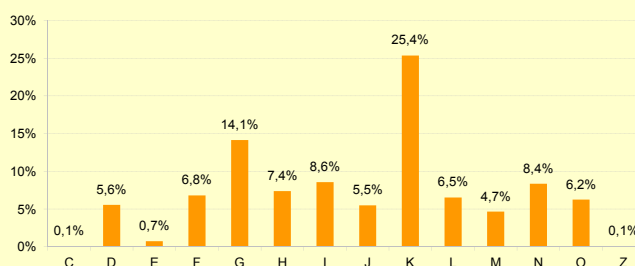
Actividad principal	Entre 1990 y 1994	Entre 1995 y 1999	Entre 2000 y 2004	Entre 2005 y 2009	Desde 2010	No consta
<b>2010</b>	<b>145.967</b>	<b>263.176</b>	<b>412.384</b>	<b>285.217</b>	<b>5.957</b>	<b>3.487</b>
A Agricultura, ganadería, caza y silvicultura	..	..	..	..	..	..
B Pesca	..	..	..	..	..	..
C Industrias extractivas	245	516	188	207	0	2
D Industria manufacturera	7.447	14.846	16.488	15.161	754	226
E Producción y distribución de energía eléctrica, gas y agua	386	2.248	5.093	1.270	0	2
F Construcción	10.414	17.746	36.679	25.893	191	110
G Comercio; reparación de vehículos de motor, motocicletas y ciclomotores y artículos personales y de uso doméstico	24.501	41.479	59.081	39.041	871	460
H Hostelería	11.892	21.280	37.919	19.937	367	170
I Transporte, almacenamiento y comunicaciones	8.858	20.797	29.202	32.547	416	124
J Intermediación financiera	7.129	12.568	17.272	13.999	132	83
K Actividades inmobiliarias y de alquiler; servicios empresariales	36.735	80.467	133.953	91.810	1.489	621
L Administración pública, defensa y seguridad social obligatoria	11.854	16.542	15.950	6.071	0	396
M Educación	5.932	8.645	8.716	6.527	34	287
N Actividades sanitarias y veterinarias, servicio social	10.836	13.913	27.678	15.238	1.465	170
O Otras actividades sociales y de servicios prestados a la comunidad; servicios personales	9.654	12.002	23.980	17.499	238	281
P Hogares que emplean personal doméstico	..	..	..	..	..	..
Q Organismos extraterritoriales	..	..	..	..	..	..
Z No consta	84	127	185	17	0	555

FUENTE: Instituto de Estadística de la Comunidad de Madrid. Directorio de Unidades de Actividad Económica. ([www.madrid.org/iestadis](http://www.madrid.org/iestadis)).

Unidades locales de Actividad económica por Año de inicio de la actividad



Ocupados en Unidades locales de Actividad económica por Sección (CNAE-93) en 2010

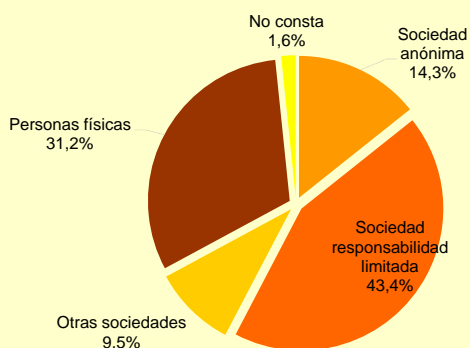


## 1.6. Unidades locales y Ocupados por Tipo de establecimiento y Tipo de unidad jurídica en 2010

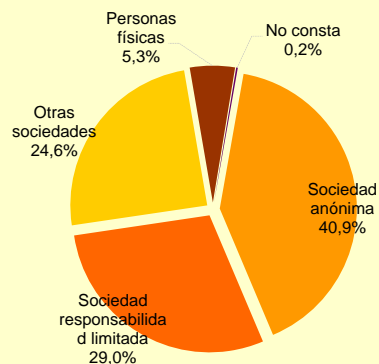
	Unidad jurídica					
	Total	Sociedad anónima	Sociedad responsabilidad limitada	Otras sociedades	Personas físicas	No consta
<b>Unidades locales</b>	<b>156.793</b>	22.399	68.020	14.833	48.962	2.579
Establecimiento único	122.671	11.567	53.942	9.868	44.715	2.579
Sede central y Establecimiento productivo	9.652	2.013	4.901	839	1.899	0
Sede central	851	237	473	81	60	0
Establecimiento productivo	22.975	8.374	8.408	3.990	2.203	0
Establecimiento auxiliar	644	208	296	55	85	0
<b>Ocupados</b>	<b>1.603.580</b>	655.191	465.431	394.727	85.243	2.988
Establecimiento único	745.181	209.984	319.723	135.677	76.809	2.988
Sede central y Establecimiento productivo	314.045	153.070	65.202	91.482	4.291	0
Sede central	20.907	13.133	3.753	3.899	122	0
Establecimiento productivo	518.023	275.345	75.518	163.193	3.967	0
Establecimiento auxiliar	5.424	3.659	1.235	476	54	0

FUENTE: Instituto de Estadística de la Comunidad de Madrid. Directorio de Unidades de Actividad Económica. ([www.madrid.org/iestadis](http://www.madrid.org/iestadis)).

Unidades locales de Actividad económica por Tipo de unidad jurídica en 2010



Ocupados en Unidades locales de Actividad económica por Tipo de unidad jurídica en 2010





## 1.7. Unidades locales y Ocupados por Distrito y Actividad principal (CNAE-93 Nivel 1: Secciones). 2010

(continúa)

	C	D	E	F	G	H	I	
			Producción y distribución de energía		Comercio, reparación vehículos motor art.		Transporte, almacena- miento y comunica- ciones	
	Total	Industrias extractivas	Industria manufac- turera	eléctrica, gas y agua	Construcción	personales	Hostelería	
Unidades locales	156.793	72	8.293	220	9.254	47.684	15.776	7.955
01. Centro	17.292	4	744	8	501	5.494	2.937	678
02. Arganzuela	5.976	1	272	9	393	2.000	691	368
03. Retiro	7.099	6	257	10	396	1.920	514	324
04. Salamanca	17.580	16	668	33	582	4.535	1.178	547
05. Chamartín	12.735	12	527	28	661	2.927	927	458
06. Tetuán	11.432	10	617	20	658	2.997	920	453
07. Chamberí	14.756	7	505	22	530	3.492	1.324	532
08. Fuencarral-El Pardo	5.563	0	291	3	300	1.855	595	283
09. Moncloa-Aravaca	7.010	1	268	5	379	1.618	701	316
10. Latina	6.196	0	348	3	408	2.411	689	400
11. Carabanchel	8.460	1	785	2	797	3.224	868	526
12. Usera	4.164	0	331	3	477	1.579	481	293
13. Puente de Vallecas	6.966	0	523	5	768	2.645	815	501
14. Moratalaz	2.424	0	67	2	209	864	246	185
15. Ciudad Lineal	8.463	3	428	22	550	2.951	862	458
16. Hortaleza	4.938	2	250	20	352	1.507	495	278
17. Villaverde	3.658	0	377	3	313	1.506	354	215
18. Villa de Vallecas	3.288	2	350	3	323	1.395	225	285
19. Vicálvaro	1.666	4	126	3	195	556	196	153
20. San Blas-Canillejas	4.936	1	456	3	301	1.608	520	346
21. Barajas	2.091	2	96	13	151	570	230	347
No consta Distrito	100	0	7	0	10	30	8	9
Ocupados	1.603.580	1.526	89.137	11.796	109.035	226.737	118.351	137.453
01. Centro	155.416	7	3.330	90	4.344	21.364	20.208	9.322
02. Arganzuela	72.831	5	6.335	717	5.145	10.394	4.533	5.635
03. Retiro	88.667	101	2.812	50	3.848	8.592	3.905	14.652
04. Salamanca	159.658	93	6.289	750	11.917	24.502	12.549	6.276
05. Chamartín	152.946	336	7.503	449	12.055	15.892	10.378	8.307
06. Tetuán	118.219	163	5.637	264	12.980	15.823	6.236	4.707
07. Chamberí	129.234	92	3.673	1.403	5.883	13.816	9.381	5.297
08. Fuencarral-El Pardo	87.815	0	5.150	27	3.076	14.127	3.752	11.689
09. Moncloa-Aravaca	105.982	190	1.848	145	4.362	8.065	17.349	4.523
10. Latina	28.196	0	1.213	505	1.838	6.103	2.130	1.704
11. Carabanchel	42.971	2	3.641	15	5.631	10.402	4.076	1.895
12. Usera	34.185	0	2.736	561	4.413	4.540	1.832	1.264
13. Puente de Vallecas	36.774	0	2.345	30	4.320	8.431	2.286	2.574
14. Moratalaz	16.616	0	250	962	976	2.457	940	927
15. Ciudad Lineal	67.659	412	3.797	216	4.985	11.559	4.397	6.519
16. Hortaleza	57.654	3	4.055	2.501	2.838	10.426	3.029	5.167
17. Villaverde	33.507	0	7.890	26	4.932	6.317	1.103	1.770
18. Villa de Vallecas	33.181	5	3.163	11	5.108	8.833	833	7.486
19. Vicálvaro	11.402	13	1.389	56	1.518	2.039	515	1.093
20. San Blas-Canillejas	93.825	2	13.766	19	5.399	15.996	4.099	4.560
21. Barajas	75.764	102	2.009	2.999	3.409	6.890	4.783	31.981
No consta Distrito	1.078	0	306	0	58	169	37	105



# Anuario Estadístico 2013



## 1.7. Unidades locales y Ocupados por Distrito y Actividad Principal (CNAE-93 Nivel 1: Secciones). 2010

(conclusión)

	J	K	L	M	N	O	
	Inter- mediación financiera	Actividades inmobiliaria s y de alquiler Serv. Empresa.	Admon. pública, defensa y S.S. obligatoria	Educación	Actividades sanitarias y veterinarias servicio social	Otras actividades sociales y de servicios prestados a la comunidad	Sin código de actividad
<b>Unidades locales</b>	<b>5.677</b>	<b>35.964</b>	<b>680</b>	<b>3.642</b>	<b>7.369</b>	<b>13.114</b>	<b>1.093</b>
01. Centro	466	3.606	147	361	470	1.788	88
02. Arganzuela	206	1.090	23	144	250	496	33
03. Retiro	284	2.243	37	125	414	545	24
04. Salamanca	906	6.091	61	342	1.072	1.405	144
05. Chamartín	528	4.439	54	286	724	1.026	138
06. Tetuán	536	3.308	52	186	404	862	409
07. Chamberí	622	4.967	101	342	1.023	1.236	53
08. Fuencarral-El Pardo	282	923	7	171	331	521	1
09. Moncloa-Aravaca	217	2.097	37	251	430	654	36
10. Latina	185	610	40	206	305	591	0
11. Carabanchel	238	880	11	157	320	581	70
12. Usera	85	386	9	83	131	297	9
13. Puente de Vallecas	170	613	9	162	220	533	2
14. Moratalaz	83	282	11	87	144	242	2
15. Ciudad Lineal	248	1.417	28	220	406	870	0
16. Hortaleza	192	969	11	158	234	470	0
17. Villaverde	101	291	10	114	122	252	0
18. Villa de Vallecas	67	328	1	50	85	173	1
19. Vicálvaro	35	173	4	48	57	115	1
20. San Blas	136	870	16	105	156	340	78
21. Barajas	86	364	11	44	66	107	4
No consta Distrito	4	17	0	0	5	10	0
<b>Ocupados</b>	<b>88.003</b>	<b>406.679</b>	<b>104.833</b>	<b>74.773</b>	<b>134.036</b>	<b>100.138</b>	<b>1.083</b>
01. Centro	10.355	25.009	31.233	5.038	9.383	15.680	53
02. Arganzuela	5.869	25.099	2.163	1.841	1.713	3.357	25
03. Retiro	3.186	17.915	12.197	2.395	13.854	5.136	24
04. Salamanca	15.563	39.919	8.122	4.886	17.096	11.493	203
05. Chamartín	6.969	61.615	5.294	6.738	6.908	10.336	166
06. Tetuán	10.906	45.810	5.825	2.159	3.514	3.760	435
07. Chamberí	9.922	36.795	19.659	5.071	10.534	7.639	69
08. Fuencarral-El Pardo	2.733	15.947	1.117	6.067	19.613	4.516	1
09. Moncloa-Aravaca	3.963	19.072	8.026	12.574	18.386	7.422	57
10. Latina	808	3.253	208	3.929	3.711	2.794	0
11. Carabanchel	1.755	6.514	667	2.348	3.163	2.833	29
12. Usera	721	3.356	1.044	2.367	8.070	3.279	2
13. Puente de Vallecas	1.472	4.760	391	3.081	3.229	3.854	1
14. Moratalaz	405	5.305	435	1.711	1.258	989	1
15. Ciudad Lineal	1.918	15.737	5.153	4.573	3.428	4.965	0
16. Hortaleza	3.659	15.957	0	3.378	4.109	2.532	0
17. Villaverde	452	4.209	716	2.178	2.387	1.527	0
18. Villa de Vallecas	592	2.999	137	641	1.421	1.951	1
19. Vicálvaro	292	1.038	679	1.285	531	952	2
20. San Blas	3.014	40.196	746	1.524	1.282	3.212	10
21. Barajas	3.433	16.029	1.021	989	429	1.686	4
No consta Distrito	16	145	0	0	17	225	0

FUENTE: Instituto de Estadística de la Comunidad de Madrid. Directorio de Unidades de Actividad Económica. (www.madrid.org/iestadis).

[www.madrid.es/estadistica](http://www.madrid.es/estadistica)



# Anuario Estadístico 2013



## 1.8. Unidades locales y Ocupados por Distrito y Estrato de empleo. 2010

	Total	De 1 a 2	De 3 a 4	De 5 a 9	De 10 a 19	De 20 a 49	De 50 a 99	De 100 a 199	De 200 a 499	Más de 499	Sin datos
<b>Unidades locales</b>	<b>156.793</b>	<b>87.781</b>	<b>23.553</b>	<b>18.488</b>	<b>9.982</b>	<b>6.141</b>	<b>2.280</b>	<b>1.317</b>	<b>746</b>	<b>320</b>	<b>6.185</b>
01. Centro	17.292	9.827	2.498	2.127	1.121	633	181	130	76	26	673
02. Arganzuela	5.976	3.207	856	757	363	211	85	64	33	21	379
03. Retiro	7.099	4.124	975	834	439	286	114	58	36	14	219
04. Salamanca	17.580	9.594	2.754	2.232	1.309	710	249	128	76	28	500
05. Chamartín	12.735	6.749	1.966	1.555	889	623	271	127	71	31	453
06. Tetuán	11.432	6.517	1.489	1.201	717	468	169	86	72	25	688
07. Chamberí	14.756	8.540	2.041	1.748	1.002	568	195	102	58	25	477
08. Fuencarral-El Pardo	5.563	2.922	1.042	720	364	261	109	53	42	22	28
09. Moncloa-Aravaca	7.010	3.760	935	844	542	372	115	124	41	19	258
10. Latina	6.196	3.939	1.118	576	201	132	56	9	5	2	158
11. Carabanchel	8.460	4.975	1.168	879	412	234	72	30	9	4	677
12. Usera	4.164	2.654	535	366	250	121	47	31	11	3	146
13. Puente de Vallecas	6.966	4.513	897	712	315	186	69	31	15	1	227
14. Moratalaz	2.424	1.638	321	214	91	59	23	9	3	4	62
15. Ciudad Lineal	8.463	4.753	1.653	1.005	419	278	113	56	31	10	145
16. Hortaleza	4.938	2.490	959	614	319	218	85	64	37	13	139
17. Villaverde	3.658	1.878	734	501	268	153	45	22	15	6	36
18. Villa de Vallecas	3.288	1.537	445	600	332	161	37	33	16	6	121
19. Vicálvaro	1.666	972	238	169	90	61	32	20	1	0	83
20. San Blas-Canillejas	4.936	2.187	621	578	362	255	145	83	62	32	611
21. Barajas	2.091	949	297	246	169	145	67	55	35	28	100
No consta Distrito	100	56	11	10	8	6	1	2	1	0	5
<b>Ocupados</b>	<b>1.603.580</b>	<b>116.007</b>	<b>79.967</b>	<b>118.890</b>	<b>130.720</b>	<b>180.468</b>	<b>155.665</b>	<b>179.354</b>	<b>231.480</b>	<b>411.029</b>	<b>0</b>
01. Centro	155.416	12.915	8.495	13.811	14.832	18.884	12.102	16.918	27.894	29.565	..
02. Arganzuela	72.831	4.319	2.915	4.885	4.688	6.207	6.008	8.762	11.211	23.836	..
03. Retiro	88.667	5.354	3.318	5.302	5.725	8.234	7.873	7.621	10.860	34.380	..
04. Salamanca	159.658	12.459	9.397	14.356	17.352	20.947	16.567	17.481	22.339	28.760	..
05. Chamartín	152.946	8.787	6.655	10.048	11.778	18.823	18.624	17.214	22.372	38.645	..
06. Tetuán	118.219	8.227	5.044	7.758	9.350	13.542	11.419	11.886	21.129	29.864	..
07. Chamberí	129.234	11.098	6.931	11.164	13.126	16.477	13.366	13.727	18.099	25.246	..
08. Fuencarral-El Pardo	87.815	4.210	3.508	4.565	4.746	7.514	7.409	7.381	12.023	36.459	..
09. Moncloa-Aravaca	105.982	4.890	3.189	5.534	7.162	10.903	8.198	18.794	12.801	34.511	..
10. Latina	28.196	5.507	3.746	3.606	2.615	3.916	3.648	1.170	1.788	2.200	..
11. Carabanchel	42.971	6.519	3.959	5.673	5.351	6.699	4.882	3.932	2.816	3.140	..
12. Usera	34.185	3.471	1.817	2.310	3.246	3.529	3.414	4.170	4.364	7.864	..
13. Puente de Vallecas	36.774	5.820	3.048	4.563	3.970	5.439	4.791	4.258	4.290	595	..
14. Moratalaz	16.616	2.114	1.076	1.370	1.207	1.808	1.609	1.203	735	5.494	..
15. Ciudad Lineal	67.659	6.644	5.623	6.329	5.372	7.884	7.818	7.524	8.727	11.738	..
16. Hortaleza	57.654	3.485	3.256	3.931	4.060	6.472	5.590	8.238	11.480	11.142	..
17. Villaverde	33.507	2.664	2.497	3.220	3.535	4.498	2.993	2.971	4.560	6.569	..
18. Villa de Vallecas	33.181	2.033	1.522	3.930	4.275	4.572	2.226	4.167	5.226	5.230	..
19. Vicálvaro	11.402	1.260	805	1.096	1.168	1.803	2.307	2.559	404	0	..
20. San Blas-Canillejas	93.825	2.907	2.128	3.758	4.772	7.681	9.960	11.476	17.485	33.658	..
21. Barajas	75.764	1.251	1.001	1.621	2.278	4.456	4.776	7.648	10.600	42.133	..
No consta Distrito	1.078	73	37	60	112	180	85	254	277	0	..

FUENTE: Instituto de Estadística de la Comunidad de Madrid. Directorio de Unidades de Actividad Económica. (www.madrid.org/iestadis).



# Anuario Estadístico 2013



## 1.9. Unidades locales y Ocupados por Distrito y Año de inicio de la actividad. 2010

	Total	Antes de 1940	1940 a 1949	1950 a 1959	1960 a 1969	1970 a 1979	1980 a 1989	1990 a 1994	1995 a 1999	2000 a 2004	2005 a 2009	Desde 2010	No consta
<b>Unidades locales</b>	<b>156.793</b>	<b>537</b>	<b>1.039</b>	<b>1.014</b>	<b>4.123</b>	<b>8.187</b>	<b>18.475</b>	<b>14.419</b>	<b>28.020</b>	<b>44.794</b>	<b>32.486</b>	<b>567</b>	<b>3.132</b>
01. Centro	17.292	133	175	160	488	983	2.135	1.747	3.006	5.679	2.419	15	352
02. Arganzuela	5.976	13	63	55	223	300	625	537	1.055	1.978	1.039	3	85
03. Retiro	7.099	37	61	57	198	375	926	683	1.334	2.144	1.214	5	65
04. Salamanca	17.580	101	102	171	394	911	1.952	1.593	3.225	4.946	3.764	22	399
05. Chamartín	12.735	24	41	94	298	644	1.448	1.213	2.439	3.571	2.656	7	300
06. Tetuán	11.432	26	25	65	224	524	1.297	969	2.031	3.025	2.225	4	1.017
07. Chamberí	14.756	84	151	128	387	820	1.736	1.401	2.833	4.708	2.371	18	119
08. Fuencarral-El Pardo	5.563	7	23	11	126	400	870	550	943	1.191	1.431	2	9
09. Moncloa-Aravaca	7.010	61	81	54	218	297	732	667	1.322	2.339	1.158	13	68
10. Latina	6.196	7	31	19	125	438	829	516	955	1.230	1.952	0	94
11. Carabanchel	8.460	13	59	33	376	443	990	763	1.595	2.338	1.625	4	221
12. Usera	4.164	2	41	22	132	248	543	408	696	1.346	673	2	51
13. Puente de Vallecas	6.966	7	73	51	166	386	1.033	683	1.312	2.108	1.058	4	85
14. Moratalaz	2.424	0	5	6	63	153	315	236	386	739	479	0	42
15. Ciudad Lineal	8.463	4	11	25	127	339	811	742	1.271	1.868	2.798	383	84
16. Hortaleza	4.938	2	9	5	46	187	465	358	797	1.067	1.874	72	56
17. Villaverde	3.658	5	3	13	97	221	429	272	571	883	1.154	4	6
18. Villa de Vallecas	3.288	1	23	8	45	138	481	393	655	1.002	524	3	15
19. Vicálvaro	1.666	0	14	2	50	89	150	132	358	567	289	1	14
20. San Blas-Canillejas	4.936	5	20	16	298	187	479	349	826	1.395	1.323	3	35
21. Barajas	2.091	5	27	18	39	100	218	197	396	636	442	2	11
No consta Distrito	100	0	1	1	3	4	11	10	14	34	18	0	4
<b>Ocupados</b>	<b>1.603.580</b>	<b>35.169</b>	<b>32.790</b>	<b>35.097</b>	<b>83.316</b>	<b>111.405</b>	<b>189.615</b>	<b>145.967</b>	<b>263.176</b>	<b>412.384</b>	<b>285.217</b>	<b>5.957</b>	<b>3.487</b>
01. Centro	155.416	6.216	5.330	1.475	10.410	10.791	22.318	21.170	26.216	33.468	17.439	254	329
02. Arganzuela	72.831	262	1.111	2.796	2.925	2.863	5.832	7.882	14.883	22.833	11.390	22	32
03. Retiro	88.667	2.185	8.761	597	5.839	3.854	12.635	6.136	15.815	22.993	9.678	136	38
04. Salamanca	159.658	2.133	2.078	1.893	7.330	9.868	26.878	11.921	25.809	42.318	26.760	1.927	743
05. Chamartín	152.946	1.154	1.851	1.752	5.494	5.817	17.149	15.368	28.164	51.170	24.530	112	385
06. Tetuán	118.219	2.308	270	1.473	2.440	13.971	13.846	11.217	20.396	32.805	18.270	138	1.085
07. Chamberí	129.234	5.653	3.228	3.227	6.671	7.310	16.753	12.460	21.527	34.696	17.341	236	132
08. Fuencarral-El Pardo	87.815	660	1.257	812	13.150	8.842	10.425	7.382	12.137	12.115	20.826	205	4
09. Moncloa-Aravaca	105.982	12.300	2.122	2.068	10.259	5.426	13.274	6.273	10.849	29.989	13.016	368	38
10. Latina	28.196	44	60	362	2.168	2.334	5.503	2.719	3.758	4.686	6.509	0	53
11. Carabanchel	42.971	63	1.189	120	1.368	3.429	4.585	4.445	8.372	10.861	8.194	33	312
12. Usera	34.185	21	532	119	1.752	7.966	3.789	3.185	5.373	6.890	4.500	39	19
13. Puente de Vallecas	36.774	90	923	870	1.094	2.789	4.442	3.329	7.260	9.880	6.067	7	23
14. Moratalaz	16.616	0	34	3	604	539	2.746	1.152	5.803	3.736	1.964	0	35
15. Ciudad Lineal	67.659	129	226	627	2.009	8.440	5.047	6.938	7.153	16.129	19.484	1.457	20
16. Hortaleza	57.654	0	51	87	1.256	2.421	3.132	3.896	7.772	11.611	26.585	833	10
17. Villaverde	33.507	188	234	867	3.841	2.365	4.025	1.463	3.423	7.467	9.564	69	1
18. Villa de Vallecas	33.181	1	1.229	583	282	1.603	3.574	4.434	6.313	9.975	5.124	57	6
19. Vicálvaro	11.402	0	209	43	759	564	641	1.442	2.002	2.930	2.801	3	8
20. San Blas-Canillejas	93.825	335	777	601	1.322	4.644	9.150	8.179	16.285	30.939	21.342	43	208
21. Barajas	75.764	1.427	1.310	14.585	2.064	5.554	3.804	4.893	13.671	14.732	13.704	18	2
No consta Distrito	1.078	0	8	137	279	15	67	83	195	161	129	0	4

FUENTE: Instituto de Estadística de la Comunidad de Madrid. Directorio de Unidades de Actividad Económica. (www.madrid.org/iestadis).

## 1.10. Unidades locales y Ocupados por Distrito y Tipo de unidad jurídica. 2010

	Total	Sociedades anónimas	Sociedades limitadas	Otras sociedades	Personas físicas	No consta
<b>Unidades locales</b>	<b>156.793</b>	<b>22.399</b>	<b>68.020</b>	<b>14.833</b>	<b>48.962</b>	<b>2.579</b>
01. Centro	17.292	2.167	7.677	1.968	5.328	152
02. Arganzuela	5.976	842	2.616	484	1.909	125
03. Retiro	7.099	1.092	3.327	623	2.019	38
04. Salamanca	17.580	3.146	8.518	1.734	3.937	245
05. Chamartín	12.735	2.529	6.301	1.208	2.486	211
06. Tetuán	11.432	1.997	4.850	904	2.716	965
07. Chamberí	14.756	2.392	6.924	1.608	3.735	97
08. Fuencarral-El Pardo	5.563	903	2.159	518	1.981	2
09. Moncloa-Aravaca	7.010	1.092	3.470	835	1.567	46
10. Latina	6.196	390	1.904	608	3.246	48
11. Carabanchel	8.460	730	3.357	670	3.496	207
12. Usera	4.164	283	1.543	334	1.989	15
13. Puente de Vallecas	6.966	497	2.344	645	3.440	40
14. Moratalaz	2.424	159	853	257	1.129	26
15. Ciudad Lineal	8.463	1.004	3.472	721	3.205	61
16. Hortaleza	4.938	660	2.100	466	1.678	34
17. Villaverde	3.658	397	1.392	291	1.569	9
18. Villa de Vallecas	3.288	536	1.543	205	997	7
19. Vicálvaro	1.666	140	643	172	706	5
20. San Blas-Canillejas	4.936	890	2.180	337	1.297	232
21. Barajas	2.091	532	804	239	503	13
No consta Distrito	100	21	43	6	29	1
<b>Ocupados</b>	<b>1.603.580</b>	<b>655.191</b>	<b>465.431</b>	<b>394.727</b>	<b>85.243</b>	<b>2.988</b>
01. Centro	155.416	37.489	43.057	64.753	9.974	143
02. Arganzuela	72.831	38.485	21.764	9.210	3.200	172
03. Retiro	88.667	33.383	20.383	31.497	3.384	20
04. Salamanca	159.658	66.160	49.182	36.497	7.510	309
05. Chamartín	152.946	77.935	39.862	30.311	4.597	241
06. Tetuán	118.219	60.313	36.050	16.132	4.672	1.052
07. Chamberí	129.234	41.827	40.155	40.712	6.412	128
08. Fuencarral-El Pardo	87.815	36.528	17.124	30.252	3.911	0
09. Moncloa-Aravaca	105.982	23.680	34.562	45.175	2.524	41
10. Latina	28.196	4.662	8.684	9.187	5.663	0
11. Carabanchel	42.971	13.467	17.341	6.540	5.460	163
12. Usera	34.185	7.477	9.259	14.063	3.283	103
13. Puente de Vallecas	36.774	9.271	12.639	9.611	5.207	46
14. Moratalaz	16.616	7.393	3.645	3.840	1.707	31
15. Ciudad Lineal	67.659	25.045	23.294	13.389	5.883	48
16. Hortaleza	57.654	26.290	18.927	9.273	3.162	2
17. Villaverde	33.507	13.264	12.340	5.122	2.774	7
18. Villa de Vallecas	33.181	16.696	11.393	3.316	1.768	8
19. Vicálvaro	11.402	3.310	3.855	3.117	1.114	6
20. San Blas-Canillejas	93.825	54.369	31.822	5.029	2.140	465
21. Barajas	75.764	57.598	9.774	7.535	855	2
No consta Distrito	1.078	549	319	166	43	1

FUENTE: Instituto de Estadística de la Comunidad de Madrid. Directorio de Unidades de Actividad Económica. (www.madrid.org/iestadis).



# Anuario Estadístico 2013



## 2. Características de los locales con actividad económica según el Censo de Locales y Actividades

### 2.1. Locales clasificados por Distrito y Tipo de acceso

	Total	Agrupados	Interior	Puerta de calle
<b>Censo de Locales y Actividades a 1-1-2013</b>				
<b>Ciudad de Madrid</b>	<b>163.480</b>	<b>10.676</b>	<b>24.064</b>	<b>128.740</b>
01. Centro	16.111	673	3.614	11.824
02. Arganzuela	6.231	328	770	5.133
03. Retiro	4.749	206	1.031	3.512
04. Salamanca	11.995	362	4.392	7.241
05. Chamartín	8.409	494	1.950	5.965
06. Tetuán	11.159	564	1.992	8.603
07. Chamberí	10.492	437	3.100	6.955
08. Fuencarral-El Pardo	7.613	593	689	6.331
09. Moncloa-Aravaca	5.433	353	1.109	3.971
10. Latina	9.885	872	397	8.616
11. Carabanchel	12.839	936	726	11.177
12. Usera	5.667	428	297	4.942
13. Puente de Vallecas	10.801	791	365	9.645
14. Moratalaz	2.566	191	89	2.286
15. Ciudad Lineal	11.732	932	791	10.009
16. Hortaleza	6.362	615	628	5.119
17. Villaverde	7.068	417	296	6.355
18. Villa de Vallecas	3.948	479	264	3.205
19. Vicálvaro	1.929	141	57	1.731
20. San Blas-Canillejas	6.455	556	1.140	4.759
21. Barajas	2.036	308	367	1.361

FUENTE: Censo de Locales y Actividades. Elaboración propia.



# Anuario Estadístico 2013



## 2.2. Locales Puerta de calle y Agrupados clasificados por Distrito y Situación

	Total	Abierto	Uso vivienda	Otros
<b>Censo de Locales y Actividades a 1-1-2013</b>				
<b>Ciudad de Madrid</b>	<b>139.416</b>	<b>92.537</b>	<b>6.623</b>	<b>40.256</b>
01. Centro	12.497	9.746	321	2.430
02. Arganzuela	5.461	4.126	104	1.231
03. Retiro	3.718	3.064	24	630
04. Salamanca	7.603	6.366	39	1.198
05. Chamartín	6.459	5.121	235	1.103
06. Tetuán	9.167	5.501	721	2.945
07. Chamberí	7.392	6.102	54	1.236
08. Fuencarral-El Pardo	6.924	4.406	337	2.181
09. Moncloa-Aravaca	4.324	3.214	145	965
10. Latina	9.488	5.540	765	3.183
11. Carabanchel	12.113	7.190	581	4.342
12. Usera	5.370	3.193	309	1.868
13. Puente de Vallecas	10.436	5.503	951	3.982
14. Moratalaz	2.477	1.760	126	591
15. Ciudad Lineal	10.941	6.528	518	3.895
16. Hortaleza	5.734	3.265	577	1.892
17. Villaverde	6.772	3.853	255	2.664
18. Villa de Vallecas	3.684	2.130	173	1.381
19. Vicálvaro	1.872	1.187	135	550
20. San Blas-Canillejas	5.315	3.540	198	1.577
21. Barajas	1.669	1.202	55	412

NOTA: En la columna Otros, se incluyen las bajas, los cerrados y los locales en obras

FUENTE: Censo de Locales y Actividades. Elaboración propia.

## 2.3. Locales abiertos con Tipo de acceso Puerta de calle y Agrupados, clasificados por Actividad (Sección) y Distrito (continúa)

Acti- vidad	Literal de actividad	Ciudad de Madrid	01.	02.	03.	04.	05.	06.
			Centro	Arganzuela	Retiro	Salamanca	Chamartín	Tetuán
	Censo de Locales y Actividades a 1-1-2013	92.537	9.746	4.126	3.064	6.366	5.121	5.501
01	Agricultura, ganadería, caza y servicios relacionados con las mismas	3	0	0	0	0	0	0
02	Silvicultura y explotación forestal	2	0	0	0	0	0	0
06	Extracción de crudo de petróleo y gas natural	1	0	1	0	0	0	0
10	Industria de la alimentación	96	7	7	0	1	3	2
11	Fabricación de bebidas	1	0	0	0	0	0	0
13	Industria textil	73	4	1	1	2	0	2
14	Confección de prendas de vestir	252	32	6	3	24	5	9
15	Industria del cuero y del calzado	38	14	0	0	5	0	2
16	Industria de la madera y del corcho, excepto muebles; cestería y espartería	145	14	11	2	9	4	16
17	Industria del papel	14	1	0	0	0	0	1
18	Artes gráficas y reproducción de soportes grabados	633	50	15	9	14	26	67
20	Industria química	18	1	2	2	0	0	0
21	Fabricación de productos farmacéuticos	10	0	1	0	0	1	0
22	Fabricación de productos de caucho y plásticos	39	3	1	0	2	0	2
23	Fabricación de otros productos minerales no metálicos	68	6	1	0	2	1	6
24								
	Metalurgia; fabricación de productos de hierro, acero y ferroaleaciones	8	0	1	0	0	1	0
25								
	Fabricación de productos metálicos, excepto maquinaria y equipo	510	1	1	7	0	10	49
26								
	Fabricación de productos informáticos, electrónicos y ópticos	30	0	2	0	5	0	5
27	Fabricación de material y equipo eléctrico	62	1	5	3	0	1	9
28	Fabricación de maquinaria y equipo n.c.o.p.	35	0	0	1	2	3	2
29								
	Fabricación de vehículos de motor, remolques y semirremolques	11	0	0	0	0	0	2
30	Fabricación de otro material de transporte	4	1	0	0	0	1	1
31	Fabricación de muebles	222	9	2	0	5	8	32
32	Otras industrias manufactureras	257	29	8	4	7	6	20
33	Reparación e instalación de maquinaria y equipo	160	3	11	2	4	0	1
35	Suministro de energía eléctrica, gas, vapor y aire acondicionado	91	0	3	1	1	2	4
36	Captación, depuración y distribución de agua	18	1	0	0	0	0	1
37	Recogida y tratamiento de aguas residuales	7	0	0	0	0	0	0
38								
	Recogida, tratamiento y eliminación de residuos; valorización	32	0	0	0	0	4	0



## 2.3. Locales abiertos con Tipo de acceso Puerta de calle y Agrupados, clasificados por Actividad (Sección) y Distrito (continúa)

Acti- vidad	Literal de actividad	Ciudad de Madrid	01. Centro	02. Arganzuela	03. Retiro	04. Salamanca	05. Chamartín	06. Tetuán
39	Actividades de descontaminación y otros servicios de gestión de residuos	6	0	0	0	0	0	0
41	Promoción y construcción de edificios	730	22	27	22	18	44	55
42	Ingeniería civil	65	2	5	1	3	6	6
43	Actividades de construcción especializada y acabado de edificios	2.253	68	107	49	65	61	139
45	Venta y reparación de vehículos de motor y motocicletas	3.085	42	111	102	146	183	259
46	Comercio al por mayor e intermediarios del comercio, excepto de vehículos de motor y motocicletas	2.358	467	130	72	135	94	84
47	Comercio al por menor, excepto de vehículos de motor y motocicletas	32.422	3.836	1.310	1.121	2.850	1.640	1.891
49	Transporte terrestre y por tubería	237	1	66	6	9	7	5
51	Transporte aéreo	18	1	0	1	1	2	0
52	Almacenamiento y actividades anexas al transporte	1.181	70	65	40	36	74	87
53	Actividades postales y de correos	398	21	19	14	24	29	40
55	Servicios de alojamiento	456	133	10	9	42	24	28
56	Servicios de comidas y bebidas	14.245	2.474	659	451	1.009	753	809
58	Edición (incluye programas informáticos)	142	15	8	1	19	10	6
59	Actividades cinematográficas, de vídeo y de programas de televisión, grabación de sonido y edición musical	192	21	11	5	10	24	6
60	Actividades de programación y emisión de radio y televisión	14	0	0	1	0	2	0
61	Telecomunicaciones	1.320	105	77	20	36	30	122
62	Programación, consultoría y otras actividades relacionadas con la informática	180	7	7	8	8	14	9
63	Servicios de información	17	1	1	1	2	1	1
64	Servicios financieros, excepto seguros y fondos de pensiones	2.840	181	155	136	296	265	203
65	Seguros, reaseguros y fondos de pensiones, excepto Seguridad Social obligatoria	326	16	20	12	18	21	17
66	Actividades auxiliares a los servicios financieros y a los seguros	171	18	10	8	10	9	20
68	Actividades inmobiliarias	705	35	48	30	35	34	33
69	Actividades jurídicas y de contabilidad	976	39	43	35	42	65	52
70	Actividades de las sedes centrales; actividades de consultoría de gestión empresarial	185	10	9	8	13	29	31
71	Servicios técnicos de arquitectura e ingeniería; ensayos y análisis técnicos	432	36	23	20	30	39	35
72	Investigación y desarrollo	38	1	1	1	3	4	0
73	Publicidad y estudios de mercado	252	27	5	3	8	37	25
74	Otras actividades profesionales, científicas y técnicas	383	48	16	20	62	35	34

## 2.3. Locales abiertos con Tipo de acceso Puerta de calle y Agrupados, clasificados por Actividad (Sección) y Distrito (continúa)

Acti- vidad	Ciudad de Madrid	01. Centro	02. Arganzuela	03. Retiro	04. Salamanca	05. Chamartín	06. Tetuán
Literal de actividad							
75 Actividades veterinarias	297	11	18	17	20	16	14
77 Actividades de alquiler	241	20	14	5	11	19	11
78 Actividades relacionadas con el empleo	45	7	4	3	3	6	5
79							
Actividades de agencias de viajes, operadores turísticos, servicios de reservas y actividades relacionadas con los mismos	633	54	36	38	58	51	37
80 Actividades de seguridad e investigación	56	1	6	8	1	1	1
81 Servicios a edificios y actividades de jardinería	352	10	18	10	12	7	12
82 Actividades administrativas de oficina y otras actividades auxiliares a las empresas	438	27	21	18	48	55	36
84 Administración Pública y defensa; Seguridad Social obligatoria	770	117	27	26	55	57	62
85 Educación	3.035	161	136	124	132	210	124
86 Actividades sanitarias	2.246	79	115	77	132	149	100
87 Asistencia en establecimientos residenciales	285	12	8	6	11	27	8
88 Actividades de servicios sociales sin alojamiento	551	53	23	10	25	21	35
90 Actividades de creación, artísticas y espectáculos	208	78	16	2	16	11	10
91 Actividades de bibliotecas, archivos, museos y otras actividades culturales	219	36	7	11	13	6	4
92 Actividades de juegos de azar y apuestas	575	67	31	18	36	34	46
93 Actividades deportivas, recreativas y de entretenimiento	954	93	40	28	56	55	59
94 Actividades asociativas	1.477	140	53	45	61	87	91
95 Reparación de ordenadores, efectos personales y artículos de uso doméstico	1.455	107	67	50	89	80	110
96 Otros servicios personales	5.562	366	284	238	378	311	326
99 Actividades de organizaciones y organismos extraterritoriales	83	2	0	0	8	31	3
No consta	4.588	431	180	98	188	275	177

## 2.3. Locales abiertos con Tipo de acceso Puerta de calle y Agrupados, clasificados por Actividad (Sección) y Distrito

(continúa)

Acti- vidad	Literal de actividad	07. Chamberí	08. Fuencarral-El Pardo	09. Moncloa- Aravaca	10. Latina	11. Carabanchel	12. Usera	13. Puente de Vallecas	14. Moratalaz
<b>Censo de Locales y Actividades a 1-1-2013</b>		<b>6.102</b>	<b>4.406</b>	<b>3.214</b>	<b>5.540</b>	<b>7.190</b>	<b>3.193</b>	<b>5.503</b>	<b>1.760</b>
01	Agricultura, ganadería, caza y servicios relacionados con las mismas	0	0	1	0	0	1	1	0
02	Silvicultura y explotación forestal	0	0	0	1	0	0	1	0
06	Extracción de crudo de petróleo y gas natural	0	0	0	0	0	0	0	0
10	Industria de la alimentación	1	3	1	3	9	4	3	1
11	Fabricación de bebidas	0	0	0	0	0	0	0	0
13	Industria textil	0	2	3	1	21	3	8	1
14	Confección de prendas de vestir	7	4	3	18	34	34	21	2
15	Industria del cuero y del calzado	0	0	0	2	3	3	1	0
16	Industria de la madera y del corcho, excepto muebles; cestería y espartería	12	13	4	15	14	1	8	0
17	Industria del papel	0	0	1	1	2	2	0	0
18	Artes gráficas y reproducción de soportes grabados	45	19	22	29	57	22	40	3
20	Industria química	0	0	1	0	1	1	1	0
21	Fabricación de productos farmacéuticos	0	0	2	0	0	0	0	0
22	Fabricación de productos de caucho y plásticos	1	1	2	0	2	2	3	1
23	Fabricación de otros productos minerales no metálicos	0	3	0	0	3	2	5	0
24	Metalurgia; fabricación de productos de hierro, acero y ferroaleaciones	0	0	0	0	3	0	1	0
25	Fabricación de productos metálicos, excepto maquinaria y equipo	5	32	14	38	76	29	52	4
26	Fabricación de productos informáticos, electrónicos y ópticos	0	2	0	0	4	1	0	0
27	Fabricación de material y equipo eléctrico	0	1	1	3	6	5	2	0
28	Fabricación de maquinaria y equipo n.c.o.p.	0	1	0	0	1	0	5	0
29	Fabricación de vehículos de motor, remolques y semirremolques	0	0	0	0	2	0	0	0
30	Fabricación de otro material de transporte	0	0	0	0	0	0	0	0
31	Fabricación de muebles	2	10	3	15	35	10	25	1
32	Otras industrias manufactureras	5	11	4	23	30	15	23	6
33	Reparación e instalación de maquinaria y equipo	2	9	1	16	11	8	9	2
35	Suministro de energía eléctrica, gas, vapor y aire acondicionado	2	2	5	2	8	5	7	5
36	Captación, depuración y distribución de agua	3	4	0	1	0	0	0	1
37	Recogida y tratamiento de aguas residuales	0	0	0	1	1	0	1	0
38	Recogida, tratamiento y eliminación de residuos; valorización	0	1	1	1	7	1	2	1

## 2.3. Locales abiertos con Tipo de acceso Puerta de calle y Agrupados, clasificados por Actividad (Sección) y Distrito

(continúa)

Acti- vidad	Literal de actividad	07. Chamberí	08. Fuencarral-El Pardo	09. Moncloa- Aravaca	10. Latina	11. Carabanchel	12. Usera	13. Puente de Vallecas	14. Moratalaz
39	Actividades de descontaminación y otros servicios de gestión de residuos	0	2	0	0	1	0	0	0
41	Promoción y construcción de edificios	31	43	26	64	100	31	41	15
42	Ingeniería civil	3	2	6	1	4	2	0	0
43	Actividades de construcción especializada y acabado de edificios	71	93	49	156	194	118	190	64
45	Venta y reparación de vehículos de motor y motocicletas	178	117	60	194	364	156	273	24
46	Comercio al por mayor e intermediarios del comercio, excepto de vehículos de motor y motocicletas	56	107	56	77	124	65	95	26
47	Comercio al por menor, excepto de vehículos de motor y motocicletas	2.259	1.434	1.027	2.236	2.465	1.066	1.910	671
49	Transporte terrestre y por tubería	6	7	7	3	11	7	15	2
51	Transporte aéreo	0	0	2	0	0	0	0	0
52	Almacenamiento y actividades anexas al transporte	86	39	34	96	145	61	73	10
53	Actividades postales y de correos	22	19	15	13	16	13	19	9
55	Servicios de alojamiento	49	15	49	3	8	1	0	0
56	Servicios de comidas y bebidas	1.048	660	504	703	895	444	785	231
58	Edición (incluye programas informáticos)	10	10	10	2	7	3	1	3
59	Actividades cinematográficas, de vídeo y de programas de televisión, grabación de sonido y edición musical	25	5	6	6	12	2	6	0
60	Actividades de programación y emisión de radio y televisión	1	1	3	1	0	1	0	0
61	Telecomunicaciones	54	51	28	105	156	82	107	19
62	Programación, consultoría y otras actividades relacionadas con la informática	6	14	3	7	11	6	8	5
63	Servicios de información	2	1	3	0	0	0	0	0
64	Servicios financieros, excepto seguros y fondos de pensiones	240	177	107	140	166	55	104	51
65	Seguros, reaseguros y fondos de pensiones, excepto Seguridad Social obligatoria	37	18	11	14	24	11	11	8
66	Actividades auxiliares a los servicios financieros y a los seguros	11	8	2	8	11	9	4	5
68	Actividades inmobiliarias	48	41	31	53	44	12	34	24
69	Actividades jurídicas y de contabilidad	84	44	36	58	80	34	65	29
70	Actividades de las sedes centrales; actividades de consultoría de gestión empresarial	13	6	8	1	9	1	0	2
71	Servicios técnicos de arquitectura e ingeniería; ensayos y análisis técnicos	30	36	33	15	13	4	11	4
72	Investigación y desarrollo	0	12	10	0	2	0	0	0
73	Publicidad y estudios de mercado	18	10	13	10	9	5	3	1
74	Otras actividades profesionales, científicas y técnicas	13	18	16	12	16	8	10	5

## 2.3. Locales abiertos con Tipo de acceso Puerta de calle y Agrupados, clasificados por Actividad (Sección) y Distrito

(continúa)

Acti- vidad	Literal de actividad	07. Chamberí	08. Fuencarral-El Pardo	09. Moncloa- Aravaca	10. Latina	11. Carabanchel	12. Usera	13. Puente de Vallecas	14. Moratalaz
75	Actividades veterinarias	20	20	14	20	19	6	15	7
77	Actividades de alquiler	12	10	8	8	10	5	6	4
78	Actividades relacionadas con el empleo	5	1	1	1	1	0	0	0
79	Actividades de agencias de viajes, operadores turísticos, servicios de reservas y actividades relacionadas con los mismos	85	20	27	23	25	14	24	14
80	Actividades de seguridad e investigación	1	2	2	5	1	1	3	3
81	Servicios a edificios y actividades de jardinería	8	17	13	26	33	15	26	9
82	Actividades administrativas de oficina y otras actividades auxiliares a las empresas	37	25	19	19	21	6	12	5
84	Administración Pública y defensa; Seguridad Social obligatoria	90	45	53	38	27	16	27	11
85	Educación	181	225	178	205	185	104	180	91
86	Actividades sanitarias	182	165	120	168	154	56	116	63
87	Asistencia en establecimientos residenciales	21	16	47	16	12	10	15	8
88	Actividades de servicios sociales sin alojamiento	23	30	22	25	36	31	45	31
90	Actividades de creación, artísticas y espectáculos	11	7	4	15	12	2	2	1
91	Actividades de bibliotecas, archivos, museos y otras actividades culturales	10	12	14	17	12	10	10	4
92	Actividades de juegos de azar y apuestas	45	24	17	26	50	22	37	12
93	Actividades deportivas, recreativas y de entretenimiento	50	63	49	50	56	24	51	30
94	Actividades asociativas	80	66	76	86	118	59	142	34
95	Reparación de ordenadores, efectos personales y artículos de uso doméstico	111	81	50	96	119	42	99	29
96	Otros servicios personales	413	326	180	356	404	187	328	149
99	Actividades de organizaciones y organismos extraterritoriales	8	2	18	0	0	0	0	0
	No consta	223	141	78	192	678	237	381	19

## 2.3. Locales abiertos con Tipo de acceso Puerta de calle y Agrupados, clasificados por Actividad (Sección) y Distrito (continúa)

Acti- vidad	Literal de actividad	15. Ciudad Lineal	16. Hortaleza	17. Villaverde	18. Villa de Vallecas	19. Vicálvaro	20. San Blas- Canillejas	21. Barajas
<b>Censo de Locales y Actividades a 1-1-2013</b>		<b>6.528</b>	<b>3.265</b>	<b>3.853</b>	<b>2.130</b>	<b>1.187</b>	<b>3.540</b>	<b>1.202</b>
01	Agricultura, ganadería, caza y servicios relacionados con las mismas	0	0	0	0	0	0	0
02	Silvicultura y explotación forestal	0	0	0	0	0	0	0
06	Extracción de crudo de petróleo y gas natural	0	0	0	0	0	0	0
10	Industria de la alimentación	5	5	9	18	6	4	4
11	Fabricación de bebidas	0	0	0	0	0	1	0
13	Industria textil	4	3	7	4	3	3	0
14	Confección de prendas de vestir	16	6	13	4	1	10	0
15	Industria del cuero y del calzado	1	1	0	4	0	2	0
16	Industria de la madera y del corcho, excepto muebles; cestería y espartería	2	2	9	4	3	2	0
17	Industria del papel	0	0	3	0	0	3	0
18	Artes gráficas y reproducción de soportes grabados	49	17	60	53	4	29	3
20	Industria química	0	0	2	4	1	2	0
21	Fabricación de productos farmacéuticos	0	2	0	0	1	3	0
22	Fabricación de productos de caucho y plásticos	5	0	5	2	5	2	0
23	Fabricación de otros productos minerales no metálicos	13	2	7	6	9	2	0
24	Metalurgia; fabricación de productos de hierro, acero y ferroaleaciones	0	0	2	0	0	0	0
25	Fabricación de productos metálicos, excepto maquinaria y equipo	39	21	54	27	15	34	2
26	Fabricación de productos informáticos, electrónicos y ópticos	1	1	3	1	1	3	1
27	Fabricación de material y equipo eléctrico	4	0	9	5	1	6	0
28	Fabricación de maquinaria y equipo n.c.o.p.	0	0	5	5	2	8	0
29	Fabricación de vehículos de motor, remolques y semirremolques	0	0	5	0	0	2	0
30	Fabricación de otro material de transporte	0	0	0	0	0	1	0
31	Fabricación de muebles	15	10	11	14	8	6	1
32	Otras industrias manufactureras	25	12	9	6	4	9	1
33	Reparación e instalación de maquinaria y equipo	12	8	34	9	4	13	1
35	Suministro de energía eléctrica, gas, vapor y aire acondicionado	10	11	8	1	2	9	3
36	Captación, depuración y distribución de agua	0	1	1	0	0	4	1
37	Recogida y tratamiento de aguas residuales	0	0	2	0	1	1	0
38	Recogida, tratamiento y eliminación de residuos; valorización	2	0	2	2	5	1	2

## 2.3. Locales abiertos con Tipo de acceso Puerta de calle y Agrupados, clasificados por Actividad (Sección) y Distrito (continúa)

Acti- vidad	Literal de actividad	15. Ciudad Lineal	16. Hortaleza	17. Villaverde	18. Villa de Vallecas	19. Vicálvaro	20. San Blas- Canillejas	21. Barajas
39	Actividades de descontaminación y otros servicios de gestión de residuos	0	0	3	0	0	0	0
41	Promoción y construcción de edificios	62	27	46	16	4	27	9
42	Ingeniería civil	1	3	7	5	5	1	2
43	Actividades de construcción especializada y acabado de edificios	243	97	247	84	40	106	12
45	Venta y reparación de vehículos de motor y motocicletas	273	87	203	81	36	166	30
46	Comercio al por mayor e intermediarios del comercio, excepto de vehículos de motor y motocicletas	160	84	247	128	28	95	28
47	Comercio al por menor, excepto de vehículos de motor y motocicletas	2135	987	1.133	662	386	1.077	326
49	Transporte terrestre y por tubería	16	9	17	10	5	22	6
51	Transporte aéreo	1	0	0	0	0	1	9
52	Almacenamiento y actividades anexas al transporte	75	32	49	20	18	38	33
53	Actividades postales y de correos	35	22	12	17	4	19	16
55	Servicios de alojamiento	13	11	1	5	1	24	30
56	Servicios de comidas y bebidas	813	413	424	228	169	537	236
58	Edición (incluye programas informáticos)	17	4	2	3	1	10	0
59	Actividades cinematográficas, de vídeo y de programas de televisión, grabación de sonido y edición musical	25	7	3	3	0	14	1
60	Actividades de programación y emisión de radio y televisión	1	1	1	0	1	0	0
61	Telecomunicaciones	106	29	98	21	14	50	10
62	Programación, consultoría y otras actividades relacionadas con la informática	19	21	10	2	1	13	1
63	Servicios de información	1	1	1	0	0	1	0
64	Servicios financieros, excepto seguros y fondos de pensiones	171	104	67	49	28	103	42
65	Seguros, reaseguros y fondos de pensiones, excepto Seguridad Social obligatoria	20	22	16	10	3	15	2
66	Actividades auxiliares a los servicios financieros y a los seguros	18	2	6	3	4	3	2
68	Actividades inmobiliarias	56	36	27	19	16	36	13
69	Actividades jurídicas y de contabilidad	90	44	41	19	17	36	23
70	Actividades de las sedes centrales; actividades de consultoría de gestión empresarial	17	4	2	2	1	12	7
71	Servicios técnicos de arquitectura e ingeniería; ensayos y análisis técnicos	34	25	23	3	0	13	5
72	Investigación y desarrollo	2	0	2	0	0	0	0
73	Publicidad y estudios de mercado	22	17	12	7	0	13	7
74	Otras actividades profesionales, científicas y técnicas	19	20	11	5	0	13	2

## 2.3. Locales abiertos con Tipo de acceso Puerta de calle y Agrupados, clasificados por Actividad (Sección) y Distrito (concluye)

Acti- vidad	Literal de actividad	15. Ciudad Lineal	16. Hortaleza	17. Villaverde	18. Villa de Vallecas	19. Vicálvaro	20. San Blas- Canillejas	21. Barajas
75	Actividades veterinarias	25	17	4	8	5	14	7
77	Actividades de alquiler	23	12	12	16	6	18	11
78	Actividades relacionadas con el empleo	4	0	0	0	0	1	3
79	Actividades de agencias de viajes, operadores turísticos, servicios de reservas y actividades relacionadas con los mismos	47	15	15	10	9	20	11
80	Actividades de seguridad e investigación	5	4	6	0	1	2	2
81	Servicios a edificios y actividades de jardinería	47	22	24	10	3	26	4
82	Actividades administrativas de oficina y otras actividades auxiliares a las empresas	41	6	13	8	4	14	3
84	Administración Pública y defensa; Seguridad Social obligatoria	21	16	23	10	11	27	11
85	Educación	199	169	121	85	58	122	45
86	Actividades sanitarias	163	111	81	55	30	97	33
87	Asistencia en establecimientos residenciales	11	24	4	3	3	17	6
88	Actividades de servicios sociales sin alojamiento	43	18	28	8	14	25	5
90	Actividades de creación, artísticas y espectáculos	10	5	2	2	0	2	0
91	Actividades de bibliotecas, archivos, museos y otras actividades culturales	10	8	7	8	8	8	4
92	Actividades de juegos de azar y apuestas	39	10	18	10	7	21	5
93	Actividades deportivas, recreativas y de entretenimiento	76	43	30	29	18	37	17
94	Actividades asociativas	96	62	60	26	17	64	14
95	Reparación de ordenadores, efectos personales y artículos de uso doméstico	134	61	41	21	16	43	9
96	Otros servicios personales	438	227	205	110	80	197	59
99	Actividades de organizaciones y organismos extraterritoriales	4	7	0	0	0	0	0
	No consta	444	217	188	140	39	180	82

FUENTE: Área de Gobierno de Economía, Hacienda y Administración Pública. Dirección General de Estadística.  
Censo de Locales y Actividades. Elaboración propia.



## 2.4. Locales abiertos con Tipo de acceso Puerta de calle y Agrupados, clasificados por Actividad (Sección) y Tipo de acceso.

Actividad	Literal de actividad	Ciudad de Madrid	Agrupado	Puerta calle
<b>Censo de Locales y Actividades a 1-1-2013</b>		<b>92.537</b>	<b>10.610</b>	<b>81.927</b>
A	Agricultura, ganadería, silvicultura y pesca	5	0	5
B	Industrias extractivas	1	0	1
C	Industria manufacturera	2.686	90	2.596
D	Suministro energía eléctrica, gas,vapor y aire acondicionado	91	0	91
E	Suministro agua,act.saneamiento, gestión residuos	63	0	63
F	Construcción	3.048	66	2.982
G	Comercio mayor, menor; reparación vehículos motor	37.865	5.837	32.028
H	Transporte y almacenamiento	1.834	147	1.687
I	Hostelería	14.701	597	14.104
J	Información y comunicaciones	1.865	43	1.822
K	Actividades financieras y de seguros	3.337	42	3.295
L	Actividades inmobiliarias	705	19	686
M	Actividades profesionales, científicas y técnicas	2.563	141	2.422
N	Actividades administrativas y servicios auxiliares	1.765	81	1.684
O	Administración pública, defensa; Seguridad social obligatoria	770	3	767
P	Educación	3.035	33	3.002
Q	Actividades sanitarias y de servicios sociales	3.082	32	3.050
R	Actividades artísticas, recreativas y de entretenimiento	1.956	72	1.884
S	Otros servicios	8.494	400	8.094
U	Actividades organizaciones y organismos extraterritoriales	83	0	83
Z	Locales sin actividad	4.588	3.007	1.581
<b>Censo de Locales y Actividades a 1-7-2013</b>		<b>92.858</b>	<b>10.157</b>	<b>82.701</b>
A	Agricultura, ganadería, silvicultura y pesca	6	0	6
B	Industrias extractivas	2	0	2
C	Industria manufacturera	2.695	95	2.600
D	Suministro energía eléctrica, gas,vapor y aire acondicionado	93	0	93
E	Suministro agua,act.saneamiento, gestión residuos	62	0	62
F	Construcción	3.009	62	2.947
G	Comercio mayor, menor; reparación vehículos motor	38.161	5.797	32.364
H	Transporte y almacenamiento	1.892	126	1.766
I	Hostelería	15.001	609	14.392
J	Información y comunicaciones	1.844	40	1.804
K	Actividades financieras y de seguros	3.316	41	3.275
L	Actividades inmobiliarias	705	29	676
M	Actividades profesionales, científicas y técnicas	2.539	124	2.415
N	Actividades administrativas y servicios auxiliares	1.816	84	1.732
O	Administración pública, defensa; Seguridad social obligatoria	766	3	763
P	Educación	3.104	33	3.071
Q	Actividades sanitarias y de servicios sociales	3.078	33	3.045
R	Actividades artísticas, recreativas y de entretenimiento	1.968	70	1.898
S	Otros servicios	8.560	408	8.152
U	Actividades organizaciones y organismos extraterritoriales	82	0	82
Z	Locales sin actividad	4.159	2.603	1.556

FUENTE: Área de Gobierno de Economía, Hacienda y Administración Pública. Dirección General de Estadística. Censo de Locales y Actividades. Elaboración propia.

## 2.4. Locales abiertos con Tipo de acceso Puerta de calle y Agrupados, clasificados por Actividad (Sección) y Tipo de acceso.

Actividad	Literal de actividad	Ciudad de Madrid	Agrupado	Puerta calle
<b>Censo de Locales y Actividades a 1-1-2013</b>		<b>92.537</b>	<b>10.610</b>	<b>81.927</b>
A	Agricultura, ganadería, silvicultura y pesca	5	0	5
B	Industrias extractivas	1	0	1
C	Industria manufacturera	2.686	90	2.596
D	Suministro energía eléctrica, gas,vapor y aire acondicionado	91	0	91
E	Suministro agua,act.saneamiento, gestión residuos	63	0	63
F	Construcción	3.048	66	2.982
G	Comercio mayor, menor; reparación vehículos motor	37.865	5.837	32.028
H	Transporte y almacenamiento	1.834	147	1.687
I	Hostelería	14.701	597	14.104
J	Información y comunicaciones	1.865	43	1.822
K	Actividades financieras y de seguros	3.337	42	3.295
L	Actividades inmobiliarias	705	19	686
M	Actividades profesionales, científicas y técnicas	2.563	141	2.422
N	Actividades administrativas y servicios auxiliares	1.765	81	1.684
O	Administración pública, defensa; Seguridad social obligatoria	770	3	767
P	Educación	3.035	33	3.002
Q	Actividades sanitarias y de servicios sociales	3.082	32	3.050
R	Actividades artísticas, recreativas y de entretenimiento	1.956	72	1.884
S	Otros servicios	8.494	400	8.094
U	Actividades organizaciones y organismos extraterritoriales	83	0	83
Z	Locales sin actividad	4.588	3.007	1.581
<b>Censo de Locales y Actividades a 1-7-2013</b>		<b>92.858</b>	<b>10.157</b>	<b>82.701</b>
A	Agricultura, ganadería, silvicultura y pesca	6	0	6
B	Industrias extractivas	2	0	2
C	Industria manufacturera	2.695	95	2.600
D	Suministro energía eléctrica, gas,vapor y aire acondicionado	93	0	93
E	Suministro agua,act.saneamiento, gestión residuos	62	0	62
F	Construcción	3.009	62	2.947
G	Comercio mayor, menor; reparación vehículos motor	38.161	5.797	32.364
H	Transporte y almacenamiento	1.892	126	1.766
I	Hostelería	15.001	609	14.392
J	Información y comunicaciones	1.844	40	1.804
K	Actividades financieras y de seguros	3.316	41	3.275
L	Actividades inmobiliarias	705	29	676
M	Actividades profesionales, científicas y técnicas	2.539	124	2.415
N	Actividades administrativas y servicios auxiliares	1.816	84	1.732
O	Administración pública, defensa; Seguridad social obligatoria	766	3	763
P	Educación	3.104	33	3.071
Q	Actividades sanitarias y de servicios sociales	3.078	33	3.045
R	Actividades artísticas, recreativas y de entretenimiento	1.968	70	1.898
S	Otros servicios	8.560	408	8.152
U	Actividades organizaciones y organismos extraterritoriales	82	0	82
Z	Locales sin actividad	4.159	2.603	1.556

FUENTE: Área de Gobierno de Economía, Hacienda y Administración Pública. Dirección General de Estadística. Censo de Locales y Actividades. Elaboración propia.

## 3. Características de la oferta hotelera

### 3.1. Habitaciones y Plazas hoteleras por Distrito según Categoría en 2013

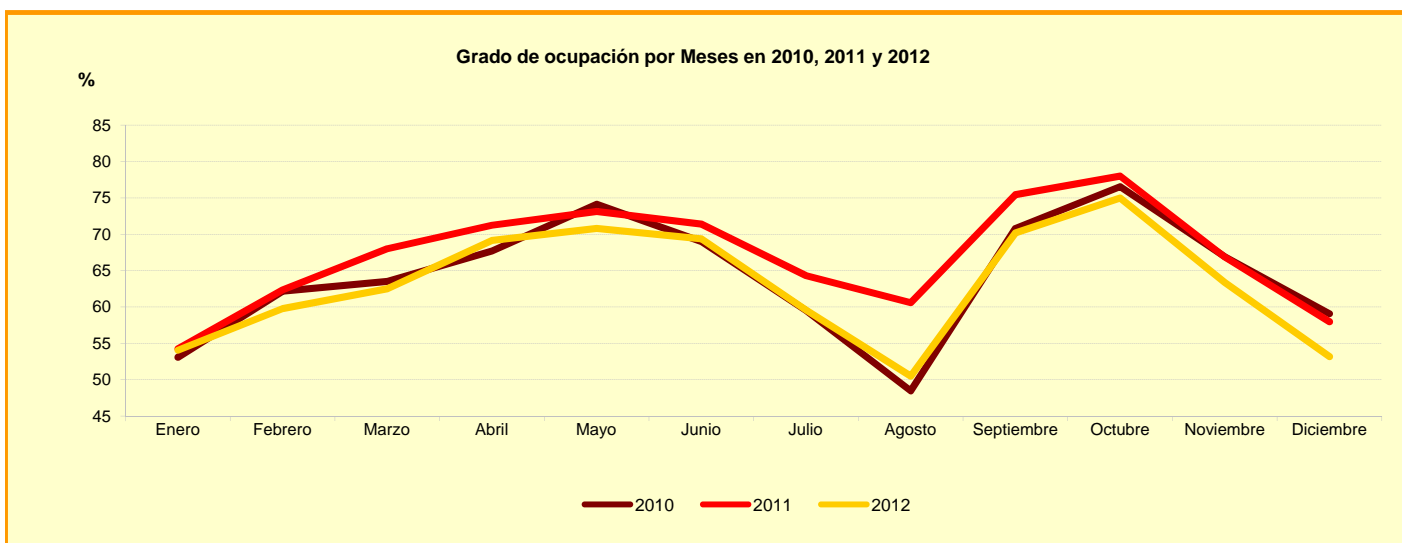
Distrito	Total		5 Estrellas		4 Estrellas		3 Estrellas		2 Estrellas		1 Estrella	
	Habita- ciones	Plazas	Habita- ciones	Plazas	Habita- ciones	Plazas	Habita- ciones	Plazas	Habita- ciones	Plazas	Habita- ciones	Plazas
<b>HOTELES</b>	<b>36.514</b>	<b>68.738</b>	<b>4.856</b>	<b>8.917</b>	<b>22.964</b>	<b>43.801</b>	<b>6.386</b>	<b>11.717</b>	<b>1.899</b>	<b>3.495</b>	<b>409</b>	<b>808</b>
01. Centro	10.548	19.449	761	1.499	6195	11.517	2.464	4.425	1.038	1.848	90	160
02. Arganzuela	1.318	2.478	0	0	752	1.477	566	1.001	0	0	0	0
03. Retiro	1.114	2.135	215	432	669	1.302	230	401	0	0	0	0
04. Salamanca	4.439	8.476	779	1.516	3.109	5.972	431	781	117	201	3	6
05. Chamartín	2.304	4.363	315	630	1.740	3.207	226	446	0	0	23	80
06. Tetuán	2.604	4.893	0	0	2.231	4.297	151	265	185	270	37	61
07. Chamberí	2.445	4.656	1.101	2.152	573	1.062	771	1.442	0	0	0	0
08. Fuencarral-El Pardo	1.624	2.737	1.127	1.786	497	951	0	0	0	0	0	0
09. Moncloa-Aravaca	1.473	2.810	274	548	684	1.321	493	898	22	43	0	0
10. Latina	0	0	0	0	0	0	0	0	0	0	0	0
11. Carabanchel	485	942	0	0	420	813	65	129	0	0	0	0
12. Usera	45	77	0	0	0	0	0	0	45	77	0	0
13. Puente de Vallecas	0	0	0	0	0	0	0	0	0	0	0	0
14. Moratalaz	0	0	0	0	0	0	0	0	0	0	0	0
15. Ciudad Lineal	1.303	2.590	0	0	1.006	1.917	193	380	104	293	0	0
16. Hortaleza	758	1.496	0	0	741	1.465	17	31	0	0	0	0
17. Villaverde	0	0	0	0	0	0	0	0	0	0	0	0
18. Villa de Vallecas	326	635	0	0	228	439	0	0	0	0	98	196
19. Vicálvaro	88	176	0	0	0	0	88	176	0	0	0	0
20. San Blas-Canillejas	3.194	6.252	0	0	2.554	4.984	465	929	47	83	128	256
21. Barajas	2.446	4.573	284	354	1.565	3.077	226	413	341	680	30	49
<b>HOSTALES Y PENSIONES</b>	<b>7.668</b>	<b>13.176</b>	<b>0</b>	<b>0</b>	<b>0</b>	<b>0</b>	<b>1.306</b>	<b>2.336</b>	<b>3.319</b>	<b>5.746</b>	<b>3.043</b>	<b>5.094</b>
01. Centro	6.388	10.912	0	0	0	0	997	1.777	3.019	5.260	2.372	3.875
02. Arganzuela	177	296	0	0	0	0	0	0	18	28	159	268
03. Retiro	0	0	0	0	0	0	0	0	0	0	0	0
04. Salamanca	203	344	0	0	0	0	58	100	46	79	99	165
05. Chamartín	12	21	0	0	0	0	12	21	0	0	0	0
06. Tetuán	178	290	0	0	0	0	81	150	0	0	97	140
07. Chamberí	209	360	0	0	0	0	41	73	79	128	89	159
08. Fuencarral-El Pardo	14	21	0	0	0	0	0	0	0	0	14	21
09. Moncloa-Aravaca	93	132	0	0	0	0	24	34	10	12	59	86
10. Latina	18	21	0	0	0	0	0	0	18	21	0	0
11. Carabanchel	64	107	0	0	0	0	15	28	34	58	15	21
12. Usera	0	0	0	0	0	0	0	0	0	0	0	0
13. Puente de Vallecas	0	0	0	0	0	0	0	0	0	0	0	0
14. Moratalaz	0	0	0	0	0	0	0	0	0	0	0	0
15. Ciudad Lineal	0	0	0	0	0	0	0	0	0	0	0	0
16. Hortaleza	15	28	0	0	0	0	0	0	15	28	0	0
17. Villaverde	0	0	0	0	0	0	0	0	0	0	0	0
18. Villa de Vallecas	123	328	0	0	0	0	0	0	0	0	123	328
19. Vicálvaro	0	0	0	0	0	0	0	0	0	0	0	0
20. San Blas-Canillejas	36	72	0	0	0	0	36	72	0	0	0	0
21. Barajas	138	244	0	0	0	0	42	81	80	132	16	31

FUENTE: Turespaña

## 3.2. Viajeros y Pernoctaciones en establecimientos hoteleros por Meses

Año / Mes	Viajeros			Pernoctaciones			Estancia media (días)	Grado de ocupación
	Total	Residencia en		Total	Residencia en			
		España	Extranjero		España	Extranjero		
2010	7.871.878	4.023.171	3.848.708	15.192.775	6.926.266	8.266.509	1,93	64,25
2011	8.318.612	4.151.918	4.166.694	16.411.370	7.164.028	9.247.342	1,97	66,96
2012	7.927.409	4.030.003	3.897.405	15.454.314	6.931.265	8.523.048	1,95	63,12
Enero	567.847	326.863	240.984	1.114.805	560.495	554.310	1,96	54,06
Febrero	594.976	336.257	258.718	1.119.618	570.098	549.519	1,88	59,79
Marzo	656.385	349.757	306.628	1.266.970	596.656	670.314	1,93	62,51
Abril	709.558	348.208	361.350	1.462.677	630.148	832.529	2,06	69,14
Mayo	742.535	372.619	369.916	1.444.875	616.336	828.539	1,95	70,79
Junio	719.038	343.069	375.969	1.366.467	577.188	789.279	1,90	69,36
Julio	682.618	301.203	381.415	1.295.670	511.173	784.497	1,90	59,58
Agosto	578.873	259.942	318.931	1.122.102	446.225	675.877	1,94	50,48
Septiembre	712.418	337.061	375.357	1.406.888	590.565	816.323	1,97	70,19
Octubre	751.122	358.409	392.713	1.513.007	629.838	883.170	2,01	74,98
Noviembre	623.302	339.777	283.525	1.214.259	579.140	635.118	1,95	63,37
Diciembre	588.738	356.837	231.901	1.126.976	623.403	503.573	1,91	53,17

FUENTE: Instituto Nacional de Estadística (www.ine.es): Encuesta de Ocupación Hotelera





## 4. Congresos, conferencias y simposios

### 4.1. Actividades de la Institución Ferial de Madrid (I.F.E.M.A.)

Actividades	2008	2009	2010	2011	2012
<b>Certámenes celebrados</b>	<b>82</b>	<b>71</b>	<b>81</b>	<b>82</b>	<b>77</b>
<b>Expositores</b>	<b>40.323</b>	<b>32.869</b>	<b>33.227</b>	<b>32.834</b>	<b>28.829</b>
Nacionales	27.967	23.130	24.092	25.466	20.786
Extranjeros	12.356	9.739	9.135	7.368	8.043
<b>Visitantes</b>	<b>4.265.559</b>	<b>2.546.823</b>	<b>2.566.802</b>	<b>2.353.318</b>	<b>2.541.295</b>
<b>Profesionales</b>	<b>947.616</b>	<b>805.646</b>	<b>827.137</b>	<b>738.909</b>	<b>709.710</b>
Nacionales	865.045	718.025	741.105	677.493	637.317
Extranjeros	82.571	87.621	86.032	61.416	72.393
<b>Público/Otros pases</b>	<b>3.317.943</b>	<b>1.741.204</b>	<b>1.780.279</b>	<b>1.614.409</b>	<b>1.831.585</b>
<b>Número de días feriales</b>	<b>322</b>	<b>281</b>	<b>265</b>	<b>270</b>	<b>278</b>
<b>Superficie ocupada (m<sup>2</sup>)</b>	<b>1.301.995</b>	<b>755.217</b>	<b>758.107</b>	<b>684.000</b>	<b>664.080</b>

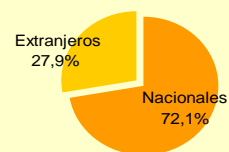
FUENTE: Institución Ferial de Madrid (I.F.E.M.A.)

### 4.2. Eventos y Participantes en Congresos, Convenciones y Seminarios/Jornadas celebrados en la Ciudad de Madrid en 2012

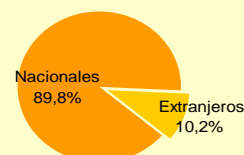
Eventos y participantes	Eventos	Participantes (en miles)		
		Total	Nacional	Internacional
<b>Total</b>	17.538	1.273	960	313
Congresos	1.910	224	160	64
Convenciones	6.550	418	286	132
Seminarios/Jornadas/Otros	9.078	631	514	117

FUENTE: Informe de Medición del "Turismo de Reuniones en Madrid". Año 2012. Media Factory. Grupo Telecyl para Madrid Convention Bureau

**Expositores I.F.E.M.A. 2012**



**Visitantes I.F.E.M.A. 2012**



## **Fuentes, notas y conceptos del Capítulo 4**

### **1. Actividad económica. Características de los locales con actividad económica según el Directorio de Unidades de Actividad Económica**

#### **Instituto de Estadística. Comunidad de Madrid**

El Directorio de Unidades Estadísticas de Actividad Económica de la Comunidad de Madrid es el fruto de una operación estadística que tiene como finalidad mantener las informaciones básicas del conjunto de unidades productoras de bienes o servicios, en los términos estadísticos normalizados a nivel nacional e internacional: Clasificación Nacional de Actividades Económicas 1993 y Sistema Europeo de Cuentas 1995, o las definiciones normalizadas que en su día sustituyan a las mencionadas.

Es una operación estadística continua, aunque por el momento sólo se ofrecen actualizaciones de carácter anual.

Se consideran unidades básicas del Directorio las siguientes:

- unidades locales
- empresas
- unidades jurídicas
- grupos de empresas

Para ampliar información metodológica se puede consultar la página del Instituto de Estadística de la Comunidad de Madrid: [www.madrid.org/iestadis/](http://www.madrid.org/iestadis/)

Directorio de Unidades de Actividad Económica (D.U.E.) Relación completa de los centros de producción de bienes o servicios conteniendo los datos básicos de nombre, localización, empleo, actividad, antigüedad y tipo de sociedad.

#### *Unidad local*

Se corresponde con una empresa o parte de una empresa (taller, fábrica, almacén, mina, depósitos, etc.) sita en un lugar delimitado topográficamente. Una unidad local puede pertenecer a una empresa o a parte de una empresa, pero nunca a dos empresas diferentes, siendo un concepto más amplio que el tradicional de "establecimiento" al recogerse otro tipo de situaciones en las que la vinculación de las actividades a "un lugar delimitado topográficamente" no es tan directa.

En el caso de que una persona trabaje en varios lugares (por ejemplo: para el mantenimiento o la vigilancia) o en su domicilio, la unidad local de la que depende es el lugar desde el que recibe instrucciones o en el que se organiza el trabajo, debiendo poder precisarse el empleo adscrito a toda unidad local. Toda unidad jurídica, desde el momento en que sirve de apoyo jurídico a una empresa o a parte de una empresa, debe contar con una unidad local sede, aunque no trabaje nadie allí. Por otra parte una unidad local puede agrupar exclusivamente actividades auxiliares.

La definición de unidad local tiene en cuenta que para el caso de las actividades no sedentarias (por ejemplo: donde la actividad se ejerce en el domicilio del cliente) la regla es que tales actividades, desde el punto de vista estadístico, son tratadas como si se ejercieran en el lugar desde el cual se organizan y en su defecto, si no hubiese tal lugar, deberían asignarse al domicilio del propietario. Por lo tanto, incluye unidades locales "con local" y unidades locales "sin local".

#### **CNAE 93**

Clasificación de Actividades Económicas elaborada por el INE según las especificaciones recogidas en el Reglamento de implantación de la NACE Rev. 1.1. de EUROSTAT, existiendo hasta 6 niveles de desagregación. (R.D. 1560/1992 de 18-02-92 publicado el día 22-12-92).

No obstante, se exceptúan del estudio las siguientes actividades económicas:

- Agricultura, ganadería, caza, pesca y explotación forestal (salvo el mantenimiento de parques y jardines).
- Organismos extraterritoriales (embajadas, etc.).
- Comunidades de propietarios (tanto edificios como de aparcamientos).
- Hogares que emplean personal doméstico.
- Personas físicas propietarias de bienes inmuebles que emplean dichos bienes para sus necesidades e incluso los alquilan a terceros. Por esta razón, por lo tanto, no aparecen datos en los epígrafes A, B, P ni Q.

## **2. Actividad económica. Características de los locales con actividad económica según el Censo de Locales y Actividades**

**Ayuntamiento de Madrid. Área de Gobierno de Economía, Hacienda y Administración Pública. Dirección General de Estadística**

### **Censo de Locales y Actividades**

El origen del proyecto se sitúa en un acuerdo de abril de 2008 de la Junta de Gobierno cuya finalidad es la modernización del servicio de concesión de licencias. En virtud de dicho acuerdo y como una medida orientada a la mejora de la gestión administrativa, se crea el Censo informatizado de establecimientos ubicados en la Ciudad de Madrid, el cual contendrá la relación ordenada de los mismos con el fin de identificarlos y obtener la información que precisan los distintos servicios del Ayuntamiento para el ejercicio de sus competencias.

Para ello, la Dirección General de Estadística ha llevado a cabo un trabajo de campo para censar los locales existentes y asignarles su código identificativo, habiéndose remitido la correspondiente notificación del código de local asignado a todos los locales puerta de calle que existían en el momento del trabajo de campo.

Para dotar de cobertura legal a la operación de asignación de dicho código, el Ayuntamiento de Madrid procede a elaborar una Ordenanza que regule la asignación de un código identificativo a los locales con puerta de calle y a las agrupaciones de locales ubicados en el término municipal de Madrid.

Dicha Ordenanza se aprueba por el Pleno el 28/04/2010 (B.O.A.M. 6/05/2010 y B.O.C.M. 6/5/2010), procediéndose al desarrollo de una operación de campo para la asignación inicial del código y de una aplicación informática para la gestión posterior.

Para el mantenimiento del Censo de Locales se ha establecido una serie de procedimientos que permitan mantenerlo actualizado, en la medida de lo posible, y entre estos cabe citar:

- Procedimientos de actualización automática de la parte de las actividades, a partir de la información procedente del Agencia de Gestión de Licencias de Actividades (AGLA) y de las Entidades Colaboradoras en la Gestión de Licencias Urbanísticas (ECLU's) relativa a las licencias, actuaciones comunicadas y declaraciones responsables que regulan la implantación de actividades en el municipio.
- Procedimientos de inspección y control sobre los locales y actividades desarrolladas en la ciudad llevados a cabo por diferentes servicios municipales (inspectores de sanidad y consumo, policía municipal,...).

### **Contenido y estructura de la información**

La primera idea importante es que existe una separación clara entre local y actividad. Al tratarse de un Censo de Locales y Actividades, se recogen las características asociadas a cada hueco en tanto que unidad física (dirección vial y número de local, accesos,...), y se les asocia la actividad o actividades que se realizan en el mismo, junto con sus titulares.

## Los locales según su tipo de acceso

### *Puerta de calle*

Local con acceso directo desde la vía pública.

### *Agrupado*

Local que pertenece a una Agrupación de locales (conjunto de locales situados en el mismo edificio que comparten al menos un acceso común y una gerencia administrativa, p.e. mercados, centros comerciales,...).

### *Interior*

Local al que se accede a través del portal.

## Situación de los locales

Esta variable hace referencia a la situación de la actividad del local. Resulta complicado el mantenimiento de esta información, ya que, aunque ya están funcionando diferentes procedimientos de actualización de los datos de actividad, no se dispone de ninguno que informe de cuando una actividad cesa y el local se cierra sin aparecer una nueva actividad.

### *Abierto*

Local activo en el que se desarrolla algún tipo de actividad económica.

### *Cerrado*

Local en el que en ese momento no se realiza ningún tipo de actividad.

### *Otros*

Agrupar a los locales con uso vivienda (locales puerta de calle que se han transformado en vivienda y se utilizan, exclusivamente, como vivienda familiar) y a los locales en obras (en los que se está realizando una reforma).

## Codificación de las actividades

Las actividades desarrolladas en los locales están codificadas de acuerdo a una clasificación propia del Ayuntamiento que parte de los antiguos epígrafes de Impuesto de Actividades Económicas (I.A.E.) y de la clasificación que se utilizaba en el censo anterior. Se trata de una clasificación jerárquica con tres niveles: Sección, División y Epígrafe.

Los niveles de "Sección" (compuesto por una letra) y "División" (compuesto por dos dígitos que son además por los que comienza el epígrafe) coinciden con los utilizados por la Clasificación Nacional de Actividades Económicas 2009 (CNAE-09) utilizada por el Instituto Nacional de Estadística (INE). Todos los epígrafes de una misma división empiezan por los dos dígitos de división.



### 3. Actividad económica. Características de la oferta hotelera

#### Turespaña

##### Instituto Nacional de Estadística. Encuesta de Ocupación Hotelera

Encuesta realizada en establecimientos hoteleros inscritos en el registro de la Consejería de Turismo de la Comunidad de Madrid

##### *Viajeros*

Todas aquellas personas que realizan una o más pernoctaciones seguidas en el mismo alojamiento. Los viajeros se clasifican por su país de residencia.

##### *Pernoctaciones*

Cada noche que un viajero se aloja en el establecimiento.

##### *Estancia media*

Aproximación al número de días que, por término medio, los viajeros permanecen en los establecimientos y se calcula como cociente entre las pernoctaciones y el número de viajeros.

##### *Grado de ocupación por habitaciones*

Relación, en porcentaje, entre la media diaria de habitaciones ocupadas en el mes y el total de habitaciones disponibles.

### 4. Actividad económica. Congresos, conferencias y simposios

#### Institución Ferial de Madrid (IFEMA)

Las cifras ofrecidas se refieren exclusivamente a los certámenes incluidos en el calendario de la Asociación de Ferias Españolas y que ya han sido auditados por dicha asociación.

**Madrid Convention Bureau. “Informe de medición del turismo de reuniones en Madrid”. Año 2012.**  
**Media Factory. Grupo Telecyl para Madrid Convention Bureau**

##### *Evento*

Reunión de trabajo celebrada en cualquiera de las siguientes formas: congresos, conferencias, simposios, foros, seminarios, jornadas, cursos, convenciones, presentaciones y viajes de incentivos.