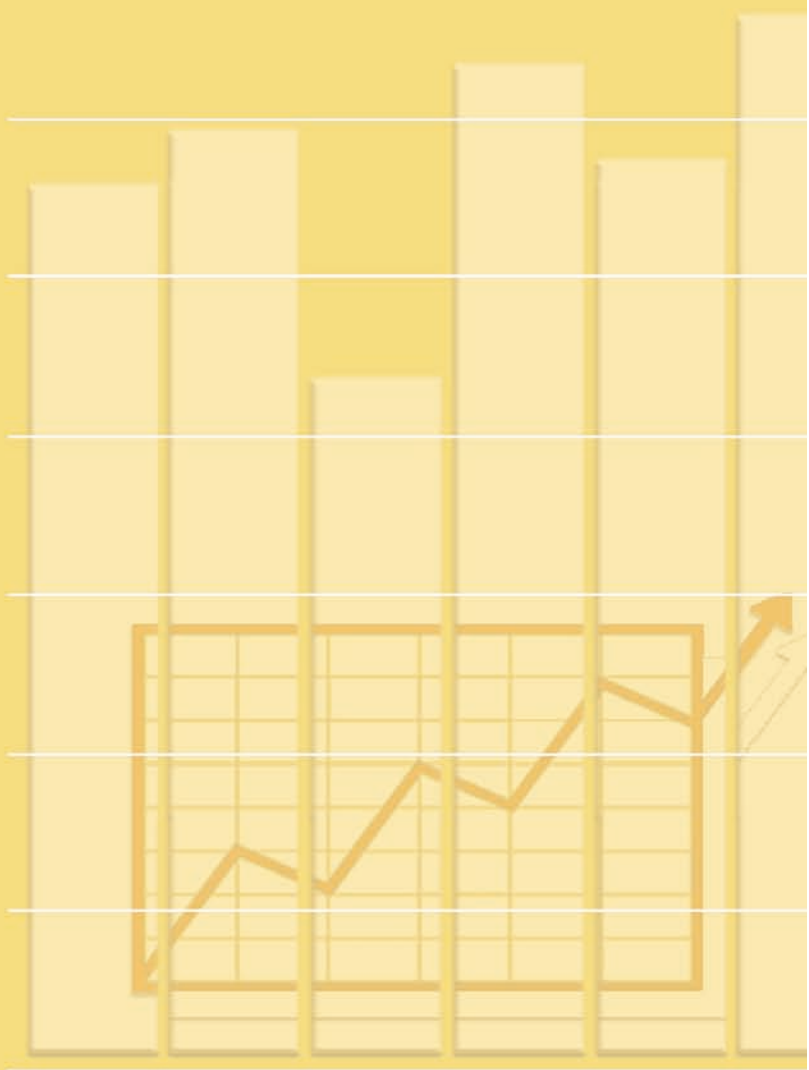


Capítulo IV

Actividad Económica



- 1. Contabilidad Municipal de la Ciudad de Madrid. Cuentas Anuales**
 - 1.1. Producto Interior Bruto a precios de mercado (precios corrientes)**
 - 1.2. Producto Interior Bruto a precios de mercado. Índices de volumen encadenado**
 - 1.3. Remuneración de Asalariados (precios corrientes)**
 - 1.4. Excedente de Explotación Bruto/Renta Mixta Bruta (precios corrientes)**
 - 1.5. Remuneración de Asalariados por asalariados (precios corrientes)**
 - 1.6. Valor Añadido Bruo a precios básicos (precios corrientes) por distrito**
 - 1.7. Remuneración de asalariados por distrito**
 - 1.8. Ocupados por distrito**
- 2. Contabilidad Municipal de la Ciudad de Madrid. Cuentas Trimestrales**
 - 2.1. Producto Interior Bruto a precios de mercado (precios corrientes). Resultados anuales**
 - 2.2. Producto Interior Bruto a precios de mercado (precios corrientes). Resultados anuales. Índices de volumen encadenado**
 - 2.3. Producto Interior Bruto a precios de mercado (precios corrientes). Resultados trimestrales en ciclomotencia**
 - 2.4. Producto Interior Bruto a precios de mercado (precios corrientes). Resultados trimestrales en ciclomotencia. Índices de volumen encadenado**
- 3. Características de los locales con actividad económica (Censo de Locales y Actividades)**
 - 3.1. Locales clasificados por Distrito y Tipo de acceso**
 - 3.2. Locales Puerta de calle y Agrupados clasificados por Distrito y Situación**
 - 3.3. Locales abiertos con Tipo de acceso Puerta de calle y Agrupados, clasificados por Actividad (Sección) y Distrito**
 - 3.4. Locales abiertos con Tipo de acceso Puerta de calle y Agrupados, clasificados por Actividad (Sección) y Tipo de acceso**
- 4. Características de la oferta hotelera**
 - 4.1. Habitaciones y Plazas hoteleras por Distrito según Categoría**
 - 4.2. Viajeros y Pernotaciones en establecimientos hoteleros por Meses**
- 5. Congresos, conferencias y simposios**
 - 5.1. Actividades de la Institución Ferial de Madrid (I.F.E.M.A.)**
 - 5.2. Eventos y Participantes en Congresos, Convenciones y Seminarios/Jornadas celebradas en la Ciudad de Madrid**

Fuentes, notas y conceptos del Capítulo 4

1. Contabilidad Municipal de la Ciudad de Madrid. Cuentas Anuales

1.1. Producto Interior Bruto a precios de mercado (precios corrientes)

Unidad: miles de euros

Código (A10)	División	Ramas	2008	2009	2010p	2011a
A	01-03	Agricultura, ganadería, silvicultura y pesca	59.283	62.323	58.493	59.051
B-E	05-39	Industrias extractivas; industria manufacturera; suministro de energía eléctrica, gas,	8.378.424	7.859.680	7.743.881	8.282.165
C	10-33	Industria Manufacturera	5.648.314	5.232.726	5.099.119	5.290.185
	10-12	Industria de la alimentación, fabricación de bebidas e industria del tabaco	635.089	661.204	655.962	649.244
	13-15	Industria textil, confección de prendas de vestir e industria del cuero y del calzado	314.080	284.160	255.827	238.850
	16-18	Industria de la madera y del corcho, industria del papel y artes gráficas	947.726	834.521	727.248	788.400
	19-21					
	22-23	Coquerías y refino de petróleo; industria química; fabricación de productos farmacéuticos	876.898	778.883	860.099	1.030.563
		Fabricación de productos de caucho y plásticos y de otros productos minerales no metálicos	302.102	224.057	208.393	150.303
	24-25	Metalurgia y fabricación de productos metálicos, excepto maquinaria y equipo	301.215	259.060	255.123	232.674
	26-28	Fabricación de productos informáticos, electrónicos y ópticos; fabricación de material y equipo eléctrico; fabricación de maquinaria y equipo n.c.o.p.	868.489	769.024	711.134	655.120
	26-27	Fabricación de productos informáticos, electrónicos y ópticos; fabricación de material y equipo eléctrico;	433.277	353.279	342.805	316.539
	28	Fabricación de maquinaria y equipo n.c.o.p.	435.212	415.746	368.330	338.581
	29-30	Fabricación de material de transporte	843.226	857.577	876.824	945.826
	31-33	Fabricación de muebles; otras industrias manufactureras y reparación e instalación de maquinaria y equipo	559.489	564.239	548.509	599.206
F	41-43	Construcción	11.802.450	10.507.701	7.526.180	7.063.921
G-T	45-98	Servicios	97.743.561	97.689.629	97.109.441	98.755.272
G-I	45-56	Comercio al por mayor y al por menor; reparación de vehículos de motor y motocicletas; transporte y almacenamiento; hostelería	26.476.773	26.719.124	28.258.145	28.600.438
G	45-47	Comercio al por mayor y al por menor; reparación de vehículos de motor y motocicletas	13.451.632	13.522.411	14.034.761	14.039.982
	46	Comercio al por mayor e intermediarios del comercio, excepto de vehículos de motor y motocicletas	6.527.069	6.450.660	6.588.306	6.555.448
	45 y 47	Comercio minorista; venta y reparación de vehículos de motor y motocicletas	6.924.563	7.071.751	7.446.455	7.484.534
H	49-53	Transporte y almacenamiento	7.197.714	7.158.940	8.054.859	8.357.624
I	55-56	Hostelería	5.827.427	6.037.773	6.168.525	6.202.832
J	58-63	Información y comunicaciones	12.755.000	12.964.063	12.505.002	12.953.999
K	64-66	Actividades financieras y de seguros	12.728.018	13.480.808	10.765.976	10.023.574
L	68	Actividades inmobiliarias	9.038.385	7.487.054	8.620.696	9.349.024
M-N	69-82	Actividades profesionales, científicas y técnicas; actividades administrativas y servicios auxiliares	15.920.801	15.507.020	15.343.089	16.270.301
M	69-75	Actividades profesionales, científicas y técnicas	10.712.015	10.623.905	10.477.223	11.306.837
N	77-82	Actividades administrativas y servicios auxiliares	5.208.786	4.883.115	4.865.866	4.963.464
O-Q	84-88	Administración pública y defensa; seguridad social obligatoria; educación; actividades sanitarias y de servicios sociales	15.797.937	16.349.928	16.312.885	16.201.953
O	84	Administración pública y defensa; seguridad social obligatoria	7.247.195	7.591.770	7.578.235	7.403.152
P	85	Educación	3.665.545	3.866.649	3.811.130	3.797.822
Q	86-88	Actividades sanitarias y de servicios sociales	4.885.197	4.891.509	4.923.520	5.000.979
R-T	90-98	Actividades artísticas, recreativas y de entretenimiento; reparación de artículos de uso doméstico y otros servicios	5.026.645	5.181.632	5.303.647	5.355.984
R	90-93	Actividades artísticas, recreativas y de entretenimiento	1.824.916	1.815.975	1.843.707	1.842.546
S	94-96	Reparación de artículos de uso doméstico y otros servicios	1.832.874	1.870.045	1.898.255	1.888.881
T	97-98					
		Actividades de los hogares como empleadores de personal doméstico; Actividades de los hogares como productores de bienes y servicios para uso propio	1.368.855	1.495.612	1.561.685	1.624.557
Valor Añadido Bruto			117.983.717	116.119.333	112.437.995	114.160.408
Impuestos netos sobre los productos			10.562.259	8.488.902	10.174.114	9.748.159
Producto Interior Bruto (precios de mercado)			128.545.976	124.608.235	122.612.109	123.908.567

FUENTE: Área de Gobierno de Economía, Hacienda y Administración Pública. Dirección General de Estadística. Cuentas anuales. Elaboración propia

1.2. Producto Interior Bruto a precios de mercado

Indices de volumen encadenados

Código (A10)	División	Ramas	2008	2009	2010p	2011a
A	01-03	Agricultura, ganadería, silvicultura y pesca	100,0	118,5	104,5	104,9
B-E	05-39	Industrias extractivas; industria manufacturera; suministro de energía eléctrica, gas, vapor y aire acondicionado; suministro de agua, actividades de saneamiento, gestión de residuos y descontaminación	100,0	91,7	91,8	96,9
C	10-33	Industria Manufacturera	100,0	92,1	89,8	91,6
	10-12	Industria de la alimentación, fabricación de bebidas e industria del tabaco	100,0	102,8	102,6	98,3
	13-15	Industria textil, confección de prendas de vestir e industria del cuero y del calzado	100,0	90,1	82,2	76,7
	16-18	Industria de la madera y del corcho, industria del papel y artes gráficas	100,0	88,6	77,9	82,0
	19-21	Coquerías y refino de petróleo; industria química; fabricación de productos farmacéuticos	100,0	86,9	95,9	112,7
	22-23	Fabricación de productos de caucho y plásticos y de otros productos minerales no metálicos	100,0	76,1	70,2	48,9
	24-25	Metalurgia y fabricación de productos metálicos, excepto maquinaria y equipo	100,0	88,9	82,7	71,6
	26-28	Fabricación de productos informáticos, electrónicos y ópticos; fabricación de material y equipo eléctrico; fabricación de maquinaria y equipo n.c.o.p.	100,0	88,8	82,2	76,2
	26-27	Fabricación de productos informáticos, electrónicos y ópticos; fabricación de material y equipo eléctrico;	100,0	82,5	80,6	75,7
	28	Fabricación de maquinaria y equipo n.c.o.p.	100,0	95,1	83,9	76,8
	29-30	Fabricación de material de transporte	100,0	100,5	104,2	112,9
	31-33	Fabricación de muebles; otras industrias manufactureras y reparación e instalación de maquinaria y equipo	100,0	98,1	93,7	99,5
F	41-43	Construcción	100,0	91,0	66,3	62,6
G-T	45-98	Servicios	100,0	98,4	100,1	101,4
G-I	45-56	Comercio al por mayor y al por menor; reparación de vehículos de motor y motocicletas; transporte y almacenamiento; hostelería	100,0	99,5	103,5	102,0
G	45-47	Comercio al por mayor y al por menor; reparación de vehículos de motor y motocicletas	100,0	100,6	102,5	99,5
	46	Comercio al por mayor e intermediarios del comercio, excepto de vehículos de motor y motocicletas	100,0	98,9	99,2	95,7
	45 y 47	Comercio minorista; venta y reparación de vehículos de motor y motocicletas	100,0	102,2	105,7	103,0
H	49-53	Transporte y almacenamiento	100,0	95,6	105,6	106,7
I	55-56	Hostelería	100,0	101,9	103,1	101,9
J	58-63	Información y comunicaciones	100,0	101,4	104,0	109,3
K	64-66	Actividades financieras y de seguros	100,0	96,1	96,3	93,8
L	68	Actividades inmobiliarias	100,0	90,5	91,8	95,2
M-N	69-82	Actividades profesionales, científicas y técnicas; actividades administrativas y servicios auxiliares	100,0	96,0	96,3	102,7
M	69-75	Actividades profesionales, científicas y técnicas	100,0	97,4	97,0	105,3
N	77-82	Actividades administrativas y servicios auxiliares	100,0	93,1	94,7	97,3
O-Q	84-88	Administración pública y defensa; seguridad social obligatoria; educación; actividades sanitarias y de servicios sociales	100,0	101,8	101,9	102,1
O	84	Administración pública y defensa; seguridad social obligatoria	100,0	102,4	103,4	102,5
P	85	Educación	100,0	102,2	98,3	96,4
Q	86-88	Actividades sanitarias y de servicios sociales	100,0	100,6	102,4	106,1
R-T	90-98	Actividades artísticas, recreativas y de entretenimiento; reparación de artículos de uso doméstico y otros servicios	100,0	101,3	103,1	103,0
R	90-93	Actividades artísticas, recreativas y de entretenimiento	100,0	98,4	99,8	99,4
S	94-96	Reparación de artículos de uso doméstico y otros servicios	100,0	100,0	101,6	100,0
T	97-98	Actividades de los hogares como empleadores de personal doméstico; Actividades de los hogares como productores de bienes y servicios para uso propio	100,0	107,1	109,6	111,9
Valor Añadido Bruto			100,0	97,2	96,2	97,3
Impuestos netos sobre los productos			100,0	92,4	90,9	86,2
Producto Interior Bruto (precios de mercado)			100,0	96,8	95,8	96,4

FUENTE: Área de Gobierno de Economía, Hacienda y Administración Pública. Dirección General de Estadística. Cuentas anuales. Elaboración propia

1.3. Remuneración de Asalariados (precios corrientes)

Unidad: miles de euros

Código (A10)	División	Ramas	2008	2009	2010p	2011a
A	01-03	Agricultura, ganadería, silvicultura y pesca	42.921	48.572	47.838	49.197
B-E	05-39	Industrias extractivas; industria manufacturera; suministro de energía eléctrica, gas, vapor y aire acondicionado; suministro de agua, actividades de saneamiento, gestión de residuos y descontaminación	4.725.981	4.501.271	4.430.981	4.514.384
C	10-33	Industria Manufacturera	3.627.948	3.389.422	3.289.057	3.325.923
	10-12	Industria de la alimentación, fabricación de bebidas e industria del tabaco	381.194	390.472	377.879	365.492
	13-15					
	16-18	Industria textil, confección de prendas de vestir e industria del cuero y del calzado	249.241	215.596	192.207	168.717
	19-21	Industria de la madera y del corcho, industria del papel y artes gráficas	552.684	475.678	432.977	458.772
	22-23	Coquerías y refino de petróleo; industria química; fabricación de productos farmacéuticos	496.607	465.954	507.940	560.618
	24-25	Fabricación de productos de caucho y plásticos y de otros productos minerales no metálicos	196.039	175.601	155.829	141.935
	26-28	Metalurgia y fabricación de productos metálicos, excepto maquinaria y equipo	245.687	203.649	194.721	193.912
	26-27	Fabricación de productos informáticos, electrónicos y ópticos; fabricación de material y equipo eléctrico; fabricación de maquinaria y equipo n.c.o.p.	631.928	567.289	542.812	527.191
	28	Fabricación de productos informáticos, electrónicos y ópticos; fabricación de material y equipo eléctrico;	299.805	277.182	268.919	266.685
	29-30	Fabricación de maquinaria y equipo n.c.o.p.	332.123	290.107	273.893	260.506
	31-33	Fabricación de material de transporte	542.027	551.505	552.951	568.213
		Fabricación de muebles; otras industrias manufactureras y reparación e instalación de maquinaria y equipo	332.540	343.677	331.742	341.072
F	41-43	Construcción	6.122.002	5.146.572	4.195.937	3.983.197
G-T	45-98	Servicios	56.444.025	57.207.109	56.694.974	57.220.902
G-I	45-56	Comercio al por mayor y al por menor; reparación de vehículos de motor y motocicletas; transporte y almacenamiento; hostelería	15.039.641	15.052.121	14.972.760	15.205.749
G	45-47	Comercio al por mayor y al por menor; reparación de vehículos de motor y motocicletas	8.173.226	8.042.799	7.951.952	8.060.883
	46	Comercio al por mayor e intermediarios del comercio, excepto de vehículos de motor y motocicletas	3.741.645	3.552.518	3.498.489	3.509.795
	45 y 47	Comercio minorista; venta y reparación de vehículos de motor y motocicletas	4.431.581	4.490.281	4.453.463	4.551.089
H	49-53	Transporte y almacenamiento	4.623.496	4.678.823	4.580.866	4.648.446
I	55-56	Hostelería	2.242.919	2.330.499	2.439.942	2.496.420
J	58-63	Información y comunicaciones	6.130.467	6.464.178	6.270.988	6.483.349
K	64-66	Actividades financieras y de seguros	5.478.193	5.637.029	5.571.018	5.477.719
L	68	Actividades inmobiliarias	854.734	603.983	599.385	617.928
M-N	69-82	Actividades profesionales, científicas y técnicas; actividades administrativas y servicios auxiliares	11.596.528	11.513.035	11.289.401	11.440.638
M	69-75	Actividades profesionales, científicas y técnicas	7.459.659	7.474.459	7.224.754	7.238.249
N	77-82	Actividades administrativas y servicios auxiliares	4.136.869	4.038.576	4.064.648	4.202.389
O-Q	84-88	Administración pública y defensa; seguridad social obligatoria; educación; actividades sanitarias y de servicios sociales	13.232.174	13.686.365	13.676.520	13.586.606
O	84	Administración pública y defensa; seguridad social obligatoria	5.797.009	6.099.772	6.065.475	5.985.482
P	85	Educación	3.154.226	3.334.808	3.343.012	3.276.242
Q	86-88	Actividades sanitarias y de servicios sociales	4.280.939	4.251.785	4.268.034	4.324.882
R-T	90-98	Actividades artísticas, recreativas y de entretenimiento; reparación de artículos de uso doméstico y otros servicios	4.112.288	4.250.399	4.314.902	4.408.912
R	90-93	Actividades artísticas, recreativas y de entretenimiento	1.484.690	1.465.389	1.460.052	1.495.243
S	94-96	Reparación de artículos de uso doméstico y otros servicios	1.258.744	1.289.398	1.293.165	1.289.112
T	97-98					
		Actividades de los hogares como empleadores de personal doméstico; Actividades de los hogares como productores de bienes y servicios para uso propio	1.368.855	1.495.612	1.561.685	1.624.557
Total Remuneración de Asalariados			67.334.928	66.903.524	65.369.731	65.767.681

FUENTE: Área de Gobierno de Economía, Hacienda y Administración Pública. Dirección General de Estadística. Cuentas anuales. Elaboración propia

1.4. Excedente de Explotación Bruto / Renta Mixta Bruta (precios corrientes)

Unidad: miles de euros

Código (A10)	División	Ramas	2008	2009	2010p	2011a
A	01-03	Agricultura, ganadería, silvicultura y pesca	18.708	16.843	13.853	13.267
B-E	05-39	Industrias extractivas; industria manufacturera; suministro de energía eléctrica, gas, vapor y aire acondicionado; suministro de agua, actividades de saneamiento, gestión de residuos y descontaminación	3.655.233	3.348.821	3.256.091	3.719.200
C	10-33	Industria Manufacturera	2.015.954	1.832.427	1.798.236	1.955.499
	10-12	Industria de la alimentación, fabricación de bebidas e industria del tabaco	258.733	272.470	277.931	285.579
	13-15	Industria textil, confección de prendas de vestir e industria del cuero y del calzado	63.772	63.601	61.667	69.083
	16-18	Industria de la madera y del corcho, industria del papel y artes gráficas	400.431	365.087	299.921	334.684
	19-21	Coquerías y refino de petróleo; industria química; fabricación de productos farmacéuticos	376.903	310.149	347.094	465.398
	22-23	Fabricación de productos de caucho y plásticos y de otros productos minerales no metálicos	103.480	46.412	51.277	6.553
	24-25	Metalurgia y fabricación de productos metálicos, excepto maquinaria y equipo	54.673	54.856	60.104	38.563
	26-28	Fabricación de productos informáticos, electrónicos y ópticos; fabricación de material y equipo eléctrico; fabricación de maquinaria y equipo n.c.o.p.	235.334	200.438	166.798	126.996
	26-27	Fabricación de productos informáticos, electrónicos y ópticos; fabricación de material y equipo eléctrico;	132.660	75.039	72.449	49.050
	28	Fabricación de maquinaria y equipo n.c.o.p.	102.674	125.399	94.349	77.946
	29-30	Fabricación de material de transporte	298.027	302.110	322.254	376.729
	31-33	Fabricación de muebles; otras industrias manufactureras y reparación e instalación de maquinaria y equipo	224.602	217.305	211.191	251.915
F	41-43	Construcción	5.521.974	5.184.188	3.217.868	3.010.058
G-T	45-98	Servicios	40.706.989	39.650.637	39.334.899	40.426.961
G-I	45-56	Comercio al por mayor y al por menor; reparación de vehículos de motor y motocicletas; transporte y almacenamiento; hostelería	11.534.693	11.818.220	13.447.655	13.556.764
G	45-47	Comercio al por mayor y al por menor; reparación de vehículos de motor y motocicletas	5.199.160	5.390.258	5.958.686	5.855.518
	46	Comercio al por mayor e intermediarios del comercio, excepto de vehículos de motor y motocicletas	2.754.320	2.855.440	3.052.438	3.009.250
	45 y 47	Comercio minorista; venta y reparación de vehículos de motor y motocicletas	2.444.840	2.534.818	2.906.248	2.846.267
H	49-53	Transporte y almacenamiento	2.774.179	2.749.943	3.801.973	4.044.063
I	55-56	Hostelería	3.561.354	3.678.019	3.686.996	3.657.183
J	58-63	Información y comunicaciones	6.624.491	6.499.826	6.234.002	6.470.648
K	64-66	Actividades financieras y de seguros	7.113.095	7.594.859	4.866.957	4.161.387
L	68	Actividades inmobiliarias	7.364.605	5.916.289	6.960.658	7.589.624
M-N	69-82	Actividades profesionales, científicas y técnicas; actividades administrativas y servicios auxiliares	4.442.751	4.145.003	4.148.930	5.049.569
M	69-75	Actividades profesionales, científicas y técnicas	3.300.308	3.202.161	3.307.915	4.131.207
N	77-82	Actividades administrativas y servicios auxiliares	1.142.443	942.842	841.015	918.362
O-Q	84-88	Administración pública y defensa; seguridad social obligatoria; educación; actividades sanitarias y de servicios sociales	2.469.561	2.512.400	2.490.732	2.458.620
O	84	Administración pública y defensa; seguridad social obligatoria	1.413.601	1.454.757	1.467.393	1.374.325
P	85	Educación	502.585	496.858	441.625	481.435
Q	86-88	Actividades sanitarias y de servicios sociales	553.375	560.784	581.715	602.860
R-T	90-98	Actividades artísticas, recreativas y de entretenimiento; reparación de artículos de uso doméstico y otros servicios	1.157.793	1.164.040	1.185.965	1.140.349
R	90-93	Actividades artísticas, recreativas y de entretenimiento	620.972	618.583	615.246	574.095
S	94-96	Reparación de artículos de uso doméstico y otros servicios	536.821	545.457	570.718	566.254
T	97-98	Actividades de los hogares como empleadores de personal doméstico; Actividades de los hogares como productores de bienes y servicios para uso propio	0	0	0	0
Total Excedente Bruto de Explotación/Renta mixta bruta			49.902.904	48.200.489	45.822.711	47.169.487

FUENTE: Área de Gobierno de Economía, Hacienda y Administración Pública. Dirección General de Estadística. Cuentas anuales. Elaboración propia

1.5. Remuneración de Asalariados por asalariado (precios corrientes)

Unidad: euros

Código (A10)	División	Ramas	2008	2009	2010p	2011a
A	01-03	Agricultura, ganadería, silvicultura y pesca	11.956	12.173	12.321	12.971
B-E	05-39	Industrias extractivas; industria manufacturera; suministro de energía eléctrica, gas, vapor y aire acondicionado; suministro de agua, actividades de saneamiento, gestión de residuos y descontaminación	41.981	42.833	44.352	46.088
C	10-33	Industria Manufacturera	41.129	42.034	43.551	45.310
	10-12	Industria de la alimentación, fabricación de bebidas e industria del tabaco	37.848	38.531	40.947	42.121
	13-15	Industria textil, confección de prendas de vestir e industria del cuero y del calzado	32.875	33.461	33.893	34.506
	16-18	Industria de la madera y del corcho, industria del papel y artes gráficas	40.388	40.482	41.489	41.217
	19-21					
	22-23	Coquerías y refino de petróleo; industria química; fabricación de productos farmacéuticos	57.510	58.091	61.688	62.344
		Fabricación de productos de caucho y plásticos y de otros productos minerales no metálicos	43.344	44.148	45.225	46.078
	24-25	Metalurgia y fabricación de productos metálicos, excepto maquinaria y equipo	36.964	37.071	37.665	39.732
	26-28	Fabricación de productos informáticos, electrónicos y ópticos; fabricación de material y equipo eléctrico; fabricación de maquinaria y equipo n.c.o.p.	44.530	45.551	46.343	50.994
	26-27	Fabricación de productos informáticos, electrónicos y ópticos; fabricación de material y equipo eléctrico;	47.642	48.539	49.596	55.571
	28	Fabricación de maquinaria y equipo n.c.o.p.	42.050	43.020	43.539	47.028
	29-30	Fabricación de material de transporte	40.655	41.470	42.946	43.952
	31-33	Fabricación de muebles; otras industrias manufactureras y reparación e instalación de maquinaria y equipo	34.847	37.922	37.922	40.187
F	41-43	Construcción	35.809	36.849	37.697	39.961
G-T	45-98	Servicios	35.290	36.578	36.487	36.897
G-I	45-56	Comercio al por mayor y al por menor; reparación de vehículos de motor y motocicletas; transporte y almacenamiento; hostelería	34.924	36.122	36.259	37.374
G	45-47	Comercio al por mayor y al por menor; reparación de vehículos de motor y motocicletas	37.238	38.036	38.078	39.477
	46	Comercio al por mayor e intermediarios del comercio, excepto de vehículos de motor y motocicletas	51.589	51.670	52.170	53.421
	45 y 47	Comercio minorista; venta y reparación de vehículos de motor y motocicletas	30.155	31.466	31.413	32.862
H	49-53	Transporte y almacenamiento	41.722	44.132	43.884	45.458
I	55-56	Hostelería	22.356	23.485	24.467	24.863
J	58-63	Información y comunicaciones	49.208	52.985	52.553	53.735
K	64-66	Actividades financieras y de seguros	63.706	65.927	66.298	66.779
L	68	Actividades inmobiliarias	34.235	33.947	36.388	36.245
M-N	69-82	Actividades profesionales, científicas y técnicas; actividades administrativas y servicios auxiliares	32.601	33.857	34.020	34.672
M	69-75	Actividades profesionales, científicas y técnicas	41.848	44.006	43.239	43.604
N	77-82	Actividades administrativas y servicios auxiliares	23.312	23.729	24.670	25.629
O-Q	84-88	Administración pública y defensa; seguridad social obligatoria; educación; actividades sanitarias y de servicios sociales	37.941	39.336	38.820	38.284
O	84	Administración pública y defensa; seguridad social obligatoria	40.186	41.972	41.311	41.330
P	85	Educación	35.693	37.737	36.833	35.910
Q	86-88	Actividades sanitarias y de servicios sociales	36.861	37.219	37.205	36.394
R-T	90-98	Actividades artísticas, recreativas y de entretenimiento; reparación de artículos de uso doméstico y otros servicios	17.973	18.166	18.214	18.418
R	90-93	Actividades artísticas, recreativas y de entretenimiento	36.823	37.211	37.015	37.437
S	94-96	Reparación de artículos de uso doméstico y otros servicios	22.878	23.710	25.170	26.080
T	97-98					
		Actividades de los hogares como empleadores de personal doméstico; Actividades de los hogares como productores de bienes y servicios para uso propio	10.256	10.666	10.691	10.830
Total ocupados			35.692	36.908	36.955	37.533

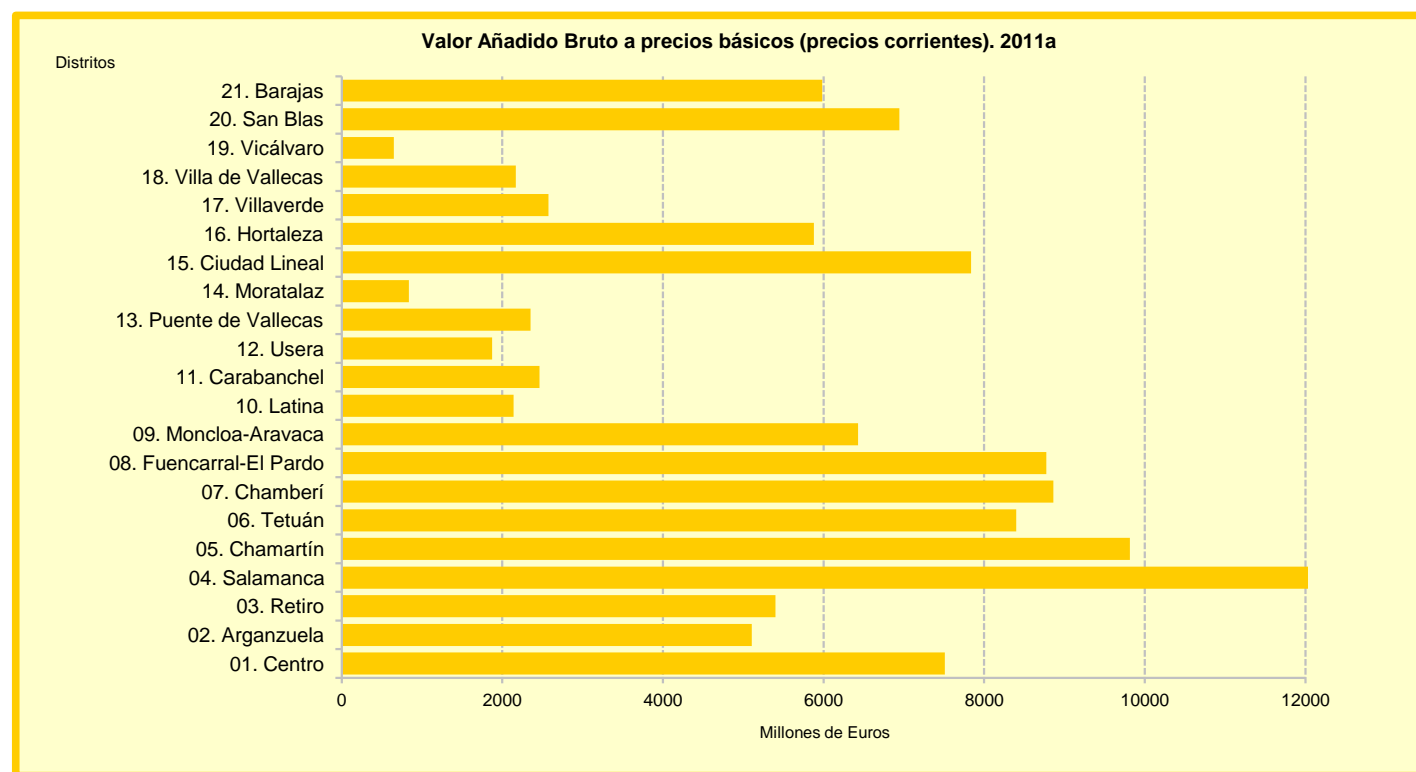
FUENTE: Área de Gobierno de Economía, Hacienda y Administración Pública. Dirección General de Estadística. Cuentas anuales. Elaboración propia

1.6. Valor Añadido Bruto a precios básicos (precios corrientes) por Distrito

Unidad: miles de euros

Distritos	2008	2009	2010p	2011a
Ciudad de Madrid	78.793.057	84.239.163	89.934.265	96.964.525
01. Centro	5.009.242	5.902.193	6.067.774	6.487.029
02. Arganzuela	3.482.714	3.487.497	4.076.586	4.302.003
03. Retiro	3.863.515	4.308.479	4.383.821	4.514.003
04. Salamanca	8.857.665	9.259.967	9.541.733	10.819.092
05. Chamartín	9.022.039	8.627.583	8.889.503	9.681.951
06. Tetuán	6.934.503	6.933.925	7.257.032	8.145.190
07. Chamberí	5.909.973	6.439.641	6.759.895	6.770.211
08. Fuencarral-El Pardo	4.659.431	5.399.988	6.055.508	6.146.157
09. Moncloa-Aravaca	3.570.925	4.536.417	5.253.401	5.680.756
10. Latina	1.007.758	1.727.993	1.810.011	1.955.979
11. Carabanchel	1.445.777	2.019.401	2.079.468	2.256.427
12. Usera	1.017.722	1.403.399	1.570.036	1.713.556
13. Puente de Vallecas	1.192.473	1.842.828	1.963.687	2.040.456
14. Moratalaz	301.506	631.397	679.416	720.501
15. Ciudad Lineal	6.270.512	6.300.590	6.549.703	7.182.091
16. Hortaleza	2.969.754	2.990.496	3.329.197	4.075.218
17. Villaverde	1.773.911	1.874.193	2.013.743	2.155.990
18. Villa de Vallecas	1.517.842	1.566.486	1.713.881	1.803.061
19. Vicálvaro	327.735	483.646	519.189	556.524
20. San Blas	5.072.708	4.642.710	5.158.322	5.380.837
21. Barajas	4.585.352	3.860.334	4.262.359	4.577.493

FUENTE: Área de Gobierno de Economía, Hacienda y Administración Pública. Dirección General de Estadística. Cuentas anuales. Elaboración propia

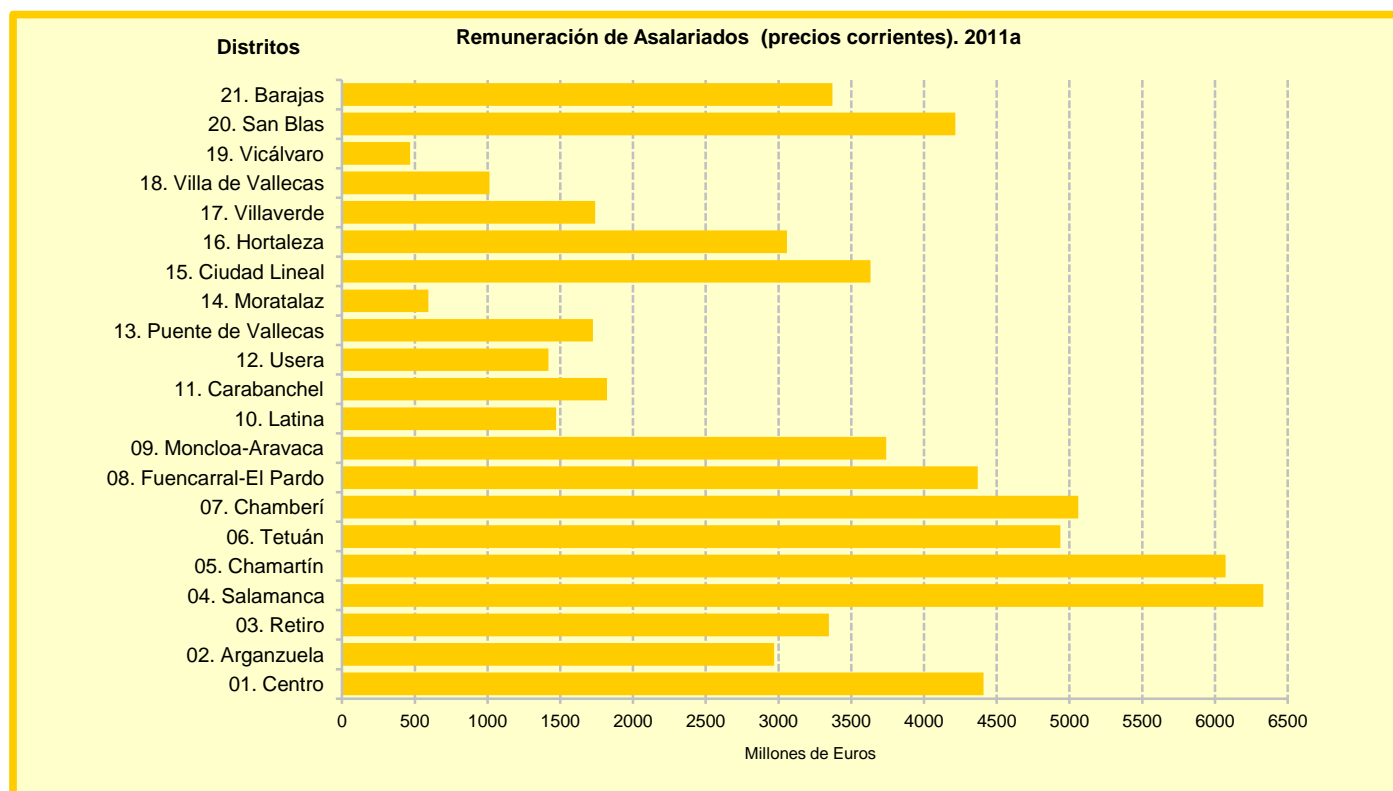


1.7. Remuneración de asalariados por Distrito (precios corrientes)

Unidad: miles de euros

Distritos	2008	2009	2010p	2011a
Ciudad de Madrid	67.334.928	66.903.524	65.369.731	65.767.681
01. Centro	4.342.200	4.373.937	4.356.689	4.408.474
02. Arganzuela	3.143.884	3.030.343	2.957.663	2.969.136
03. Retiro	3.343.869	3.387.451	3.319.966	3.347.336
04. Salamanca	6.456.411	6.458.839	6.295.413	6.332.614
05. Chamartín	6.588.379	6.161.203	6.016.359	6.073.937
06. Tetuán	5.262.844	5.132.643	4.936.762	4.937.094
07. Chamberí	4.851.990	5.066.913	5.008.674	5.060.415
08. Fuencarral-El Pardo	4.163.893	4.404.708	4.329.875	4.368.969
09. Moncloa-Aravaca	3.926.662	3.811.517	3.748.757	3.741.017
10. Latina	1.548.447	1.505.458	1.475.543	1.470.528
11. Carabanchel	1.928.844	1.875.697	1.825.320	1.821.839
12. Usera	1.539.800	1.465.950	1.425.692	1.419.478
13. Puente de Vallecas	1.762.827	1.795.964	1.734.903	1.724.653
14. Moratalaz	608.073	609.300	597.774	593.850
15. Ciudad Lineal	4.057.457	3.836.757	3.613.822	3.633.078
16. Hortaleza	2.892.744	3.022.381	3.024.039	3.057.604
17. Villaverde	1.858.958	1.835.474	1.751.609	1.739.768
18. Villa de Vallecas	1.008.548	1.036.048	1.006.696	1.012.551
19. Vicálvaro	490.727	483.613	467.532	468.486
20. San Blas	4.246.226	4.273.496	4.169.993	4.215.903
21. Barajas	3.312.144	3.335.831	3.306.652	3.370.954

FUENTE: Área de Gobierno de Economía, Hacienda y Administración Pública. Dirección General de Estadística. Cuentas anuales. Elaboración propia

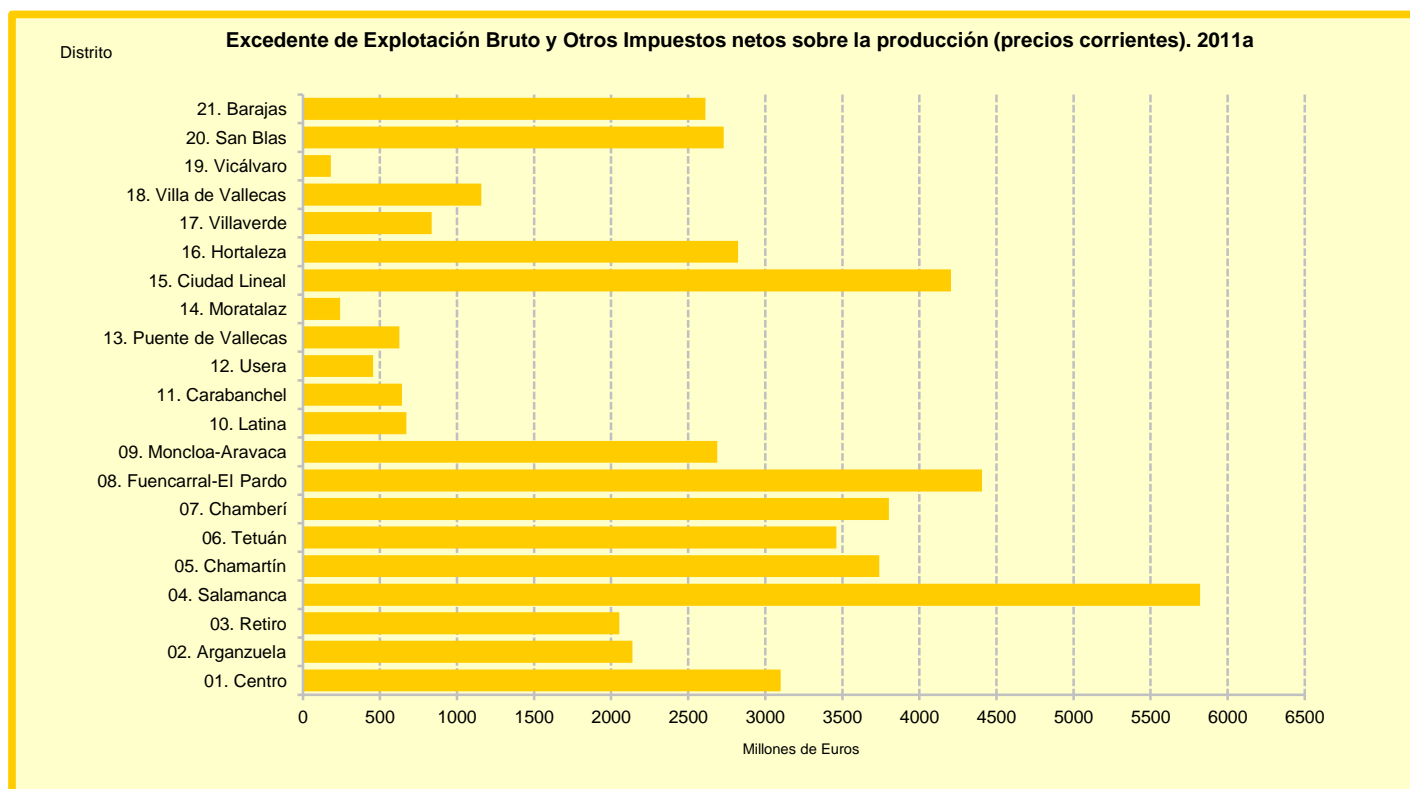


1.8. Ocupados por Distrito

Unidad: personas

Distritos	2008	2009	2010p	2011a
Ciudad de Madrid	2.083.927	2.004.228	1.959.343	1.941.234
01. Centro	146.344	141.962	140.453	139.672
02. Arganzuela	93.651	86.965	84.887	83.826
03. Retiro	102.389	101.163	98.815	98.287
04. Salamanca	194.623	187.291	182.513	180.987
05. Chamartín	179.235	166.111	162.412	161.007
06. Tetuán	158.257	144.946	139.839	137.673
07. Chamberí	151.356	152.698	150.303	149.569
08. Fuencarral-El Pardo	123.686	127.185	125.003	124.739
09. Moncloa-Aravaca	115.131	110.789	109.451	108.823
10. Latina	64.225	61.051	60.425	59.858
11. Carabanchel	79.180	73.460	71.777	70.842
12. Usera	54.697	50.909	50.136	49.786
13. Puente de Vallecas	73.198	72.247	70.766	69.862
14. Moratalaz	25.088	23.990	23.797	23.579
15. Ciudad Lineal	121.539	111.797	106.866	105.555
16. Hortaleza	86.301	86.562	85.553	84.858
17. Villaverde	63.136	62.015	59.737	58.398
18. Villa de Vallecas	34.024	33.481	32.689	32.322
19. Vicálvaro	18.220	17.225	16.830	16.667
20. San Blas	126.912	122.763	119.322	117.838
21. Barajas	72.736	69.620	67.772	67.085

FUENTE: Área de Gobierno de Economía, Hacienda y Administración Pública. Dirección General de Estadística. Cuentas anuales. Elaboración propia



2. Contabilidad Municipal de la Ciudad de Madrid. Cuentas trimestrales

2.1. Producto Interior Bruto a precios de mercado (precios corrientes). Resultados anuales

Unidad: miles de euros

Códigos (A9)	Ramas	2008	2009	2010p	2011a	2012(1ºe)	2013(1ºe)
A	01-03	Agricultura, ganadería, silvicultura y pesca	59.283	62.323	58.493	59.051	61.239
B_E	05-39	Industrias extractivas; industria manufacturera; suministro de energía eléctrica, gas, vapor y aire acondicionado; suministro de agua, actividades de saneamiento, gestión de residuos y descontaminación	8.378.424	7.859.680	7.743.881	8.282.165	8.282.495
B, D_E	05-09, 35-37	Industrias extractivas; suministro de energía eléctrica, gas, vapor y aire acondicionado; suministro de agua, actividades de saneamiento, gestión de residuos y descontaminación	2.730.110	2.626.954	2.644.762	2.991.980	3.212.234
C	10-33	Industria Manufacturera	5.648.314	5.232.726	5.099.119	5.290.185	5.070.262
F	41-43	Construcción	11.802.450	10.507.701	7.526.180	7.063.921	6.364.812
G_T	45-98	Servicios	97.743.561	97.689.629	97.109.441	98.755.272	98.712.693
G_I	45-56	Comercio al por mayor y al por menor; reparación de vehículos de motor y motocicletas; transporte y almacenamiento; hostelería	26.476.773	26.719.124	28.258.145	28.600.438	29.213.873
J	58-63	Información y comunicaciones	12.755.000	12.964.063	12.505.002	12.953.999	12.684.135
K	64-66	Actividades financieras y de seguros	12.728.018	13.480.808	10.765.976	10.023.574	10.335.658
L	68	Actividades inmobiliarias	9.038.385	7.487.054	8.620.696	9.349.024	9.850.052
M_N	69-82	Actividades profesionales, científicas y técnicas; actividades administrativas y servicios auxiliares	15.920.801	15.507.020	15.343.089	16.270.301	15.647.606
O_U	84-98	Administración pública y defensa; seguridad social obligatoria; educación; actividades sanitarias y de servicios sociales; actividades artísticas, recreativas y de entretenimiento; reparación de artículos de uso doméstico y otros servicios	20.824.582	21.531.560	21.616.532	21.557.936	20.981.369
Valor Añadido Bruto		117.983.717	116.119.333	112.437.995	114.160.408	113.420.516	111.737.078
Impuestos netos sobre los productos		10.562.259	8.488.902	10.174.114	9.748.159	9.859.361	10.485.617
Producto Interior Bruto (precios de mercado)		128.545.976	124.608.235	122.612.109	123.908.567	123.279.877	122.222.695

FUENTE: Área de Gobierno de Economía, Hacienda y Administración Pública. Dirección General de Estadística. Cuentas anuales. Elaboración propia

2.2. Producto Interior Bruto a precios de mercado (precios corrientes). Resultados anuales

Índices de volumen encadenados

Códigos (A9)	Ramas	2008	2009	2010p	2011a	2012(1ºe)	2013(1ºe)
A	01-03	Agricultura, ganadería, silvicultura y pesca	100,0	118,5	104,5	104,9	102,4
B_E	05-39	Industrias extractivas; industria manufacturera; suministro de energía eléctrica, gas, vapor y aire acondicionado; suministro de agua, actividades de saneamiento, gestión de residuos y descontaminación	100,0	91,7	91,8	96,9	94,0
B, D_E	05-09, 35-37	Industrias extractivas; suministro de energía eléctrica, gas, vapor y aire acondicionado; suministro de agua, actividades de saneamiento, gestión de residuos y descontaminación	100,0	90,9	95,8	107,6	108,6
C	10-33	Industria Manufacturera	100,0	92,1	89,8	91,6	86,8
F	41-43	Construcción	100,0	91,0	66,3	62,6	57,7
G_T	45-98	Servicios	100,0	98,4	100,1	101,4	100,9
G_I	45-56	Comercio al por mayor y al por menor; reparación de vehículos de motor y motocicletas; transporte y almacenamiento; hostelería	100,0	99,5	103,5	102,0	101,8
J	58-63	Información y comunicaciones	100,0	101,4	104,0	109,3	107,7
K	64-66	Actividades financieras y de seguros	100,0	96,1	96,3	93,8	92,5
L	68	Actividades inmobiliarias	100,0	90,5	91,8	95,2	97,7
M_N	69-82	Actividades profesionales, científicas y técnicas; actividades administrativas y servicios auxiliares	100,0	96,0	96,3	102,7	100,6
O_U	84-98	Administración pública y defensa; seguridad social obligatoria; educación; actividades sanitarias y de servicios sociales; actividades artísticas, recreativas y de entretenimiento; reparación de artículos de uso doméstico y otros servicios	100,0	101,7	102,2	102,3	101,9
Valor Añadido Bruto		100,0	97,2	96,2	97,3	96,2	95,0
Impuestos netos sobre los productos		100,0	92,4	90,9	86,2	83,9	83,3
Producto Interior Bruto (precios de mercado)		100,0	96,8	95,8	96,4	95,1	94,0

FUENTE: Área de Gobierno de Economía, Hacienda y Administración Pública. Dirección General de Estadística. Cuentas anuales. Elaboración propia

2.3. Producto Interior Bruto a precios de mercado (precios corrientes). Resultados trimestrales en ciclomotencia

Unidad: miles de euros

Códigos (A9)	Ramas	2012(1ºe)				2013(1ºe)			
		TI	TII	TIII	TIV	TI	TII	TIII	TIV
A	01-03	Agricultura, ganadería, silvicultura y pesca							
B_E	05-39	Industrias extractivas; industria manufacturera; suministro de energía eléctrica, gas, vapor y aire acondicionado; suministro de agua, actividades de saneamiento, gestión de residuos y descontaminación							
B, D_E	05-09, 35-37	2.094.522	2.066.437	2.063.470	2.058.066	2.069.830	2.065.924	2.068.845	2.068.481
C	10-33	808.166	797.070	800.311	806.687	824.095	825.410	837.557	837.804
F	41-43	1.286.355	1.269.367	1.263.159	1.251.380	1.245.735	1.240.515	1.231.287	1.230.677
G_T	45-98	1.690.972	1.618.155	1.555.707	1.499.978	1.452.772	1.426.482	1.387.131	1.345.213
G_I	45-56	24.790.136	24.775.229	24.659.135	24.488.193	24.374.342	24.405.988	24.487.124	24.523.706
J	58-63	7.221.320	7.272.524	7.345.248	7.374.780	7.344.422	7.397.739	7.597.146	7.625.181
K	64-66	3.246.677	3.193.655	3.141.606	3.102.197	3.059.829	3.023.009	3.001.110	3.025.460
L	68	2.593.422	2.624.720	2.596.875	2.520.641	2.398.930	2.316.435	2.257.251	2.226.038
M_N	69-82	2.428.594	2.454.085	2.476.469	2.490.904	2.504.916	2.515.172	2.538.384	2.567.405
O_U	84-98	4.023.346	3.936.756	3.873.224	3.814.280	3.774.182	3.765.883	3.776.397	3.802.942
		5.276.776	5.293.489	5.225.714	5.185.390	5.292.062	5.387.751	5.316.835	5.276.679
	Valor Añadido Bruto	28.590.470	28.474.893	28.293.567	28.061.587	27.912.303	27.913.741	27.958.388	27.952.646
	Impuestos netos sobre los productos	2.405.738	2.436.433	2.483.521	2.533.669	2.579.012	2.621.502	2.640.281	2.644.823
	Producto Interior Bruto (precios de mercado)	30.996.207	30.911.327	30.777.087	30.595.256	30.491.315	30.535.243	30.598.669	30.597.469

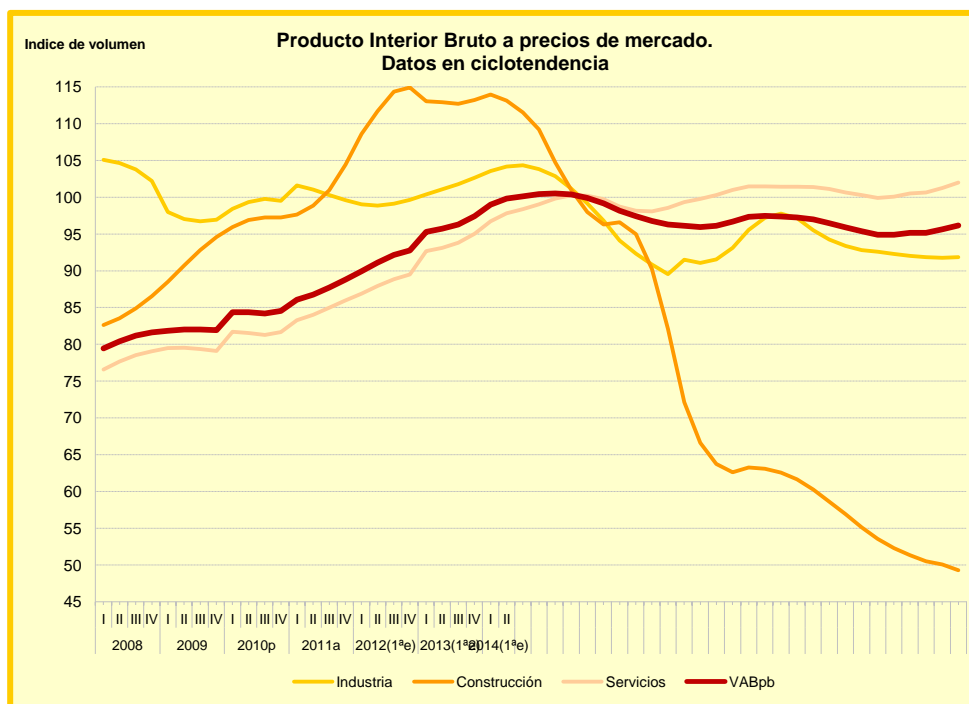
FUENTE: Área de Gobierno de Economía, Hacienda y Administración Pública. Dirección General de Estadística. Cuentas anuales. Elaboración propia

2.4. Producto Interior Bruto a precios de mercado (precios corrientes). Resultados trimestrales en ciclomotencia

Índices de volumen encadenados

Códigos (A9)	Ramas	2012(1ºe)				2013(1ºe)			
		TI	TII	TIII	TIV	TI	TII	TIII	TIV
A	01-03	Agricultura, ganadería, silvicultura y pesca							
B_E	05-39	Industrias extractivas; industria manufacturera; suministro de energía eléctrica, gas, vapor y aire acondicionado; suministro de agua, actividades de saneamiento, gestión de residuos y descontaminación							
B, D_E	05-09, 35-37	95,5	94,2	93,4	92,8	92,6	92,3	92,0	91,9
C	10-33	109,7	108,6	108,1	107,9	108,0	107,9	107,9	107,8
F	41-43	88,5	87,1	86,1	85,4	85,0	84,6	84,2	84,0
G_T	45-98	60,2	58,6	56,9	55,1	53,6	52,3	51,3	50,5
G_I	45-56	101,4	101,1	100,7	100,3	99,9	100,1	100,5	100,6
J	58-63	101,7	101,8	101,9	101,9	100,8	101,5	103,5	104,0
K	64-66	109,8	108,2	106,8	106,1	105,9	105,3	105,1	106,3
L	68	92,9	92,9	92,4	92,0	91,7	91,4	90,9	90,2
M_N	69-82	97,1	97,6	97,9	98,0	97,8	97,7	97,8	98,1
O_U	84-98	102,7	101,2	99,9	98,7	97,9	97,8	98,0	98,4
		101,9	102,2	101,9	101,6	102,2	102,6	102,1	101,4
	Valor Añadido Bruto	97,0	96,5	95,9	95,4	94,9	94,9	95,1	95,2
	Impuestos netos sobre los productos	84,4	84,0	83,7	83,4	83,1	83,1	83,3	83,6
	Producto Interior Bruto (precios de mercado)	95,9	95,4	94,9	94,4	93,9	93,9	94,1	94,2

FUENTE: Área de Gobierno de Economía, Hacienda y Administración Pública. Dirección General de Estadística. Cuentas anuales. Elaboración propia



3. Características de los locales con actividad económica según el Censo de Locales y Actividades

3.1. Locales clasificados por Distrito y Tipo de acceso

	Total	Agrupados	Interior	Puerta de calle
Censo de Locales y Actividades a 1-1-2014				
Ciudad de Madrid	165.628	11.291	25.194	129.143
01. Centro	16.331	799	3.712	11.820
02. Arganzuela	6.318	351	815	5.152
03. Retiro	4.859	246	1.082	3.531
04. Salamanca	12.283	421	4.574	7.288
05. Chamartín	8.627	597	2.033	5.997
06. Tetuán	11.293	595	2.086	8.612
07. Chamberí	10.594	449	3.182	6.963
08. Fuencarral-El Pardo	7.805	663	788	6.354
09. Moncloa-Aravaca	5.509	384	1.145	3.980
10. Latina	9.928	892	409	8.627
11. Carabanchel	12.943	953	775	11.215
12. Usera	5.692	421	316	4.955
13. Puente de Vallecas	10.850	813	375	9.662
14. Moratalaz	2.580	196	94	2.290
15. Ciudad Lineal	11.819	939	853	10.027
16. Hortaleza	6.482	622	706	5.154
17. Villaverde	7.100	427	307	6.366
18. Villa de Vallecas	4.013	486	280	3.247
19. Vicálvaro	1.947	149	61	1.737
20. San Blas-Canillejas	6.541	558	1.203	4.780
21. Barajas	2.114	330	398	1.386

FUENTE: Área de Gobierno de Economía, Hacienda y Administración Pública. Dirección General de Estadística.

Censo de Locales y Actividades. Elaboración propia.

3.2. Locales Puerta de calle y Agrupados clasificados por Distrito y Situación

	Total	Abierto	Uso vivienda	Otros
Censo de Locales y Actividades a 1-1-2014				
Ciudad de Madrid	140.434	93.166	6.613	40.655
01. Centro	12.619	9.889	322	2.408
02. Arganzuela	5.503	4.192	105	1.206
03. Retiro	3.777	3.069	24	684
04. Salamanca	7.709	6.490	40	1.179
05. Chamartín	6.594	5.046	235	1.313
06. Tetuán	9.207	5.490	720	2.997
07. Chamberí	7.412	6.015	54	1.343
08. Fuencarral-El Pardo	7.017	4.414	337	2.266
09. Moncloa-Aravaca	4.364	3.195	145	1.024
10. Latina	9.519	5.540	764	3.215
11. Carabanchel	12.168	7.009	581	4.578
12. Usera	5.376	3.268	309	1.799
13. Puente de Vallecas	10.475	5.600	952	3.923
14. Moratalaz	2.486	1.793	125	568
15. Ciudad Lineal	10.966	6.648	515	3.803
16. Hortaleza	5.776	3.324	576	1.876
17. Villaverde	6.793	3.922	255	2.616
18. Villa de Vallecas	3.733	2.206	171	1.356
19. Vicálvaro	1.886	1.204	135	547
20. San Blas-Canillejas	5.338	3.621	193	1.524
21. Barajas	1.716	1.231	55	430

NOTA: En la columna Otros, se incluyen las bajas, los cerrados y los locales en obras

FUENTE: Área de Gobierno de Economía, Hacienda y Administración Pública. Dirección General de Estadística.

Censo de Locales y Actividades. Elaboración propia.

3.3. Locales abiertos con Tipo de acceso Puerta de calle y Agrupados, clasificados por Actividad (División) y Distrito (continúa)

Acti- vidad	Literal de actividad	Ciudad de Madrid	01. Centro	02. Arganzuela	03. Retiro	04. Salamanca	05. Chamartín	06. Tetuán
	Censo de Locales y Actividades a 1-1-2014	93.166	9.889	4.192	3.069	6.490	5.046	5.490
A	Agricultura, ganadería, silvicultura y pesca	8	1	0	0	0	0	0
01	Agricultura, ganadería, caza y servicios relacionados con las mismas	6	1	0	0	0	0	0
02	Silvicultura y explotación forestal	2	0	0	0	0	0	0
B	Industrias extractivas	2	0	1	0	0	0	1
06	Extracción de crudo de petróleo y gas natural	1	0	1	0	0	0	0
09	Actividades de apoyo a las industrias extractivas	1	0	0	0	0	0	1
C	Industria manufacturera	2.703	176	73	32	80	66	225
10	Industria de la alimentación	111	11	5	1	5	0	2
11	Fabricación de bebidas	2	2	0	0	0	0	0
13	Industria textil	74	4	1	1	2	0	2
14	Confección de prendas de vestir	255	33	7	3	19	6	8
15	Industria del cuero y del calzado	37	13	0	0	5	0	2
16	Industria de la madera y del corcho, excepto muebles; cestería y espartería	142	13	11	2	8	4	15
17	Industria del papel	14	1	0	0	0	0	1
18	Artes gráficas y reproducción de soportes grabados	624	46	15	9	12	25	67
20	Industria química	20	1	2	2	0	0	0
21	Fabricación de productos farmacéuticos	9	0	0	0	0	1	0
22	Fabricación de productos de caucho y plásticos	39	3	1	0	2	0	2
23	Fabricación de otros productos minerales no metálicos	66	5	1	0	2	1	5
24	Metalurgia; fabricación de productos de hierro, acero y ferroaleaciones	7	0	1	0	0	1	0
25	Fabricación de productos metálicos, excepto maquinaria y equipo	509	1	1	5	0	10	49
26	Fabricación de productos informáticos, electrónicos y ópticos	31	0	2	0	5	0	5
27	Fabricación de material y equipo eléctrico	61	1	5	3	0	1	8
28	Fabricación de maquinaria y equipo n.c.o.p.	31	0	0	1	2	3	1
29	Fabricación de vehículos de motor, remolques y semirremolques	10	0	0	0	0	0	2
30	Fabricación de otro material de transporte	3	1	0	0	0	1	1
31	Fabricación de muebles	228	9	3	0	6	8	32
32	Otras industrias manufactureras	266	29	9	4	9	5	21
33	Reparación e instalación de maquinaria y equipo	164	3	9	1	3	0	2

3.3. Locales abiertos con Tipo de acceso Puerta de calle y Agrupados, clasificados por Actividad (División) y Distrito (continúa)

Acti- vidad	Literal de actividad	Ciudad de Madrid	01. Centro	02. Arganzuela	03. Retiro	04. Salamanca	05. Chamartín	06. Tetuán
D	Suministro de energía eléctrica, gas, vapor y aire acondicionado	95	0	6	1	2	3	3
35	Suministro de energía eléctrica, gas, vapor y aire acondicionado	95	0	6	1	2	3	3
E	Suministro de agua, actividades de saneamiento, gestión de residuos y descontaminación	62	1	0	0	0	4	1
36	Captación, depuración y distribución de agua	19	1	0	0	0	0	1
37	Recogida y tratamiento de aguas residuales	6	0	0	0	0	0	0
38	Recogida, tratamiento y eliminación de residuos; valorización	31	0	0	0	0	4	0
39	Actividades de descontaminación y otros servicios de gestión de residuos	6	0	0	0	0	0	0
F	Construcción	2.980	90	133	69	90	109	191
41	Promoción y construcción de edificios	710	21	26	20	19	42	52
42	Ingeniería civil	62	2	5	1	3	6	4
43	Actividades de construcción especializada y acabado de edificios	2.208	67	102	48	68	61	135
G	Comercio al por mayor y al por menor; reparación de vehículos de motor y motocicletas	38.583	4.441	1.591	1.313	3.191	1.924	2.255
45	Venta y reparación de vehículos de motor y motocicletas	3.095	43	112	104	144	179	261
46	Comercio al por mayor e intermediarios del comercio, excepto de vehículos de motor y motocicletas	2.330	438	127	67	128	97	83
47	Comercio al por menor, excepto de vehículos de motor y motocicletas	33.158	3.960	1.352	1.142	2.919	1.648	1.911
H	Transporte y almacenamiento	1.929	103	137	62	80	117	134
49	Transporte terrestre y por tubería	218	1	47	6	9	6	5
51	Transporte aéreo	16	1	0	1	1	1	0
52	Almacenamiento y actividades anexas al transporte	1.312	81	73	41	47	81	92
53	Actividades postales y de correos	383	20	17	14	23	29	37
I	Hostelería	15.194	2.681	689	471	1.091	801	865
55	Servicios de alojamiento	467	137	11	11	43	22	28
56	Servicios de comidas y bebidas	14.727	2.544	678	460	1.048	779	837
J	Información y comunicaciones	1.807	147	102	35	72	79	137
58	Edición (incluye programas informáticos)	137	15	7	1	18	10	6
59	Actividades cinematográficas, de vídeo y de programas de televisión, grabación de sonido y edición musical	187	19	12	5	10	25	6
60	Actividades de programación y emisión de radio y televisión	14	0	0	1	0	1	0
61	Telecomunicaciones	1.276	105	75	19	35	29	115
62	Programación, consultoría y otras actividades relacionadas con la informática	178	7	7	8	8	14	9
63	Servicios de información	15	1	1	1	1	0	1

3.3. Locales abiertos con Tipo de acceso Puerta de calle y Agrupados, clasificados por Actividad (División) y Distrito (continúa)

Acti- vidad	Literal de actividad	Ciudad de Madrid	01. Centro	02. Arganzuela	03. Retiro	04. Salamanca	05. Chamartín	06. Tetuán
K	Actividades financieras y de seguros	3.265	218	176	151	315	287	231
64	Servicios financieros, excepto seguros y fondos de pensiones	2.783	184	148	132	289	257	199
65	Seguros, reaseguros y fondos de pensiones, excepto Seguridad Social obligatoria	318	17	19	11	18	21	15
66	Actividades auxiliares a los servicios financieros y a los seguros	164	17	9	8	8	9	17
L	Actividades inmobiliarias	714	37	60	31	35	32	32
68	Actividades inmobiliarias	714	37	60	31	35	32	32
M	Actividades profesionales, científicas y técnicas	2.533	166	118	106	176	223	183
69	Actividades jurídicas y de contabilidad	959	39	46	35	41	60	49
70	Actividades de las sedes centrales; actividades de consultoría de gestión empresarial	198	8	9	12	16	31	28
71	Servicios técnicos de arquitectura e ingeniería; ensayos y análisis técnicos	417	36	23	18	28	41	31
72	Investigación y desarrollo	37	1	1	1	3	4	0
73	Publicidad y estudios de mercado	243	27	4	3	8	35	25
74	Otras actividades profesionales, científicas y técnicas	379	45	17	20	60	37	36
75	Actividades veterinarias	300	10	18	17	20	15	14
N	Actividades administrativas y servicios auxiliares	1.893	129	112	85	143	148	116
77	Actividades de alquiler	232	20	18	4	9	19	10
78	Actividades relacionadas con el empleo	41	4	5	3	3	5	4
79	Actividades de agencias de viajes, operadores turísticos, servicios de reservas y actividades relacionadas con los mismos	601	55	32	37	53	46	38
80	Actividades de seguridad e investigación	55	1	6	8	1	1	1
81	Servicios a edificios y actividades de jardinería	352	11	18	9	13	6	12
82	Actividades administrativas de oficina y otras actividades auxiliares a las empresas	612	38	33	24	64	71	51
O	Administración Pública y defensa; Seguridad Social obligatoria	760	115	26	26	55	56	61
84	Administración Pública y defensa; Seguridad Social obligatoria	760	115	26	26	55	56	61
P	Educación	3.200	171	147	129	135	229	131
85	Educación	3.200	171	147	129	135	229	131
Q	Actividades sanitarias y de servicios sociales	3.154	148	154	98	182	208	151
86	Actividades sanitarias	2.358	85	122	87	144	161	109
87	Asistencia en establecimientos residenciales	324	12	13	7	12	28	9
88	Actividades de servicios sociales sin alojamiento	472	51	19	4	26	19	33

3.3. Locales abiertos con Tipo de acceso Puerta de calle y Agrupados, clasificados por Actividad (División) y Distrito (continúa)

Acti- vidad	Literal de actividad	Ciudad de Madrid	01. Centro	02. Arganzuela	03. Retiro	04. Salamanca	05. Chamartín	06. Tetuán
R								
	Actividades artísticas, recreativas y de entretenimiento	1.962	281	96	59	110	111	121
90	Actividades de creación, artísticas y espectáculos	201	75	11	3	15	12	11
91	Actividades de bibliotecas, archivos, museos y otras actividades culturales	214	35	8	10	11	7	4
92	Actividades de juegos de azar y apuestas	585	70	32	20	35	32	46
93	Actividades deportivas, recreativas y de entretenimiento	962	101	45	26	49	60	60
S	Otros servicios	8.711	617	411	342	555	484	538
94	Actividades asociativas	1.472	139	53	45	59	86	91
95	Reparación de ordenadores, efectos personales y artículos de uso doméstico	1.471	107	64	50	98	79	111
96	Otros servicios personales	5.768	371	294	247	398	319	336
U								
	Actividades de organizaciones y organismos extraterritoriales	83	2	0	0	8	31	3
99	Actividades de organizaciones y organismos extraterritoriales	83	2	0	0	8	31	3
	No consta	3.528	365	160	59	170	134	111

FUENTE: Área de Gobierno de Economía, Hacienda y Administración Pública. D.G. Estadística. Censo de Locales y Actividades. Elaboración propia.

3.3. Locales abiertos con Tipo de acceso Puerta de calle y Agrupados, clasificados por Actividad (División) y Distrito (continúa)

Acti- vidad	Literal de actividad	07. Chamberí	08. Fuencarral-El Pardo	09. Moncloa- Aravaca	10. Latina	11. Carabanchel	12. Usera	13. Puente de Vallecas	14. Moratalaz
	Censo de Locales y Actividades a 1-1-2013	6.015	4.414	3.195	5.540	7.009	3.268	5.600	1.793
A	Agricultura, ganadería, silvicultura y pesca	0	0	1	1	1	1	2	0
01	Agricultura, ganadería, caza y servicios relacionados con las mismas	0	0	1	0	1	1	1	0
02	Silvicultura y explotación forestal	0	0	0	1	0	0	1	0
B	Industrias extractivas	0	0	0	0	0	0	0	0
06	Extracción de crudo de petróleo y gas natural	0	0	0	0	0	0	0	0
09	Actividades de apoyo a las industrias extractivas	0	0	0	0	0	0	0	0
C	Industria manufacturera	80	111	62	167	321	148	210	22
10	Industria de la alimentación	1	3	0	4	9	8	5	2
11	Fabricación de bebidas	0	0	0	0	0	0	0	0
13	Industria textil	0	2	3	1	22	3	8	1
14	Confección de prendas de vestir	7	4	4	19	36	35	22	2
15	Industria del cuero y del calzado	0	0	0	2	4	3	1	0
16	Industria de la madera y del corcho, excepto muebles; cestería y espartería	12	13	4	15	14	1	8	0
17	Industria del papel	0	0	1	1	2	2	0	0
18	Artes gráficas y reproducción de soportes grabados	44	19	22	29	57	21	40	3
20									
	Industria química	0	0	1	0	1	1	1	0
21	Fabricación de productos farmacéuticos	0	0	2	0	0	0	0	0
22	Fabricación de productos de caucho y plásticos	1	1	2	0	2	2	3	1
23	Fabricación de otros productos minerales no metálicos	0	3	0	0	3	2	5	0
24									
	Metalurgia; fabricación de productos de hierro, acero y ferroaleaciones	0	0	0	0	3	0	1	0
25									
	Fabricación de productos metálicos, excepto maquinaria y equipo	5	31	14	37	77	29	52	4
26									
	Fabricación de productos informáticos, electrónicos y ópticos	0	2	0	0	4	1	0	0
27	Fabricación de material y equipo eléctrico	0	1	1	3	6	5	2	0
28	Fabricación de maquinaria y equipo n.c.o.p.	0	1	0	0	1	0	5	0
29									
	Fabricación de vehículos de motor, remolques y semirremolques	0	0	0	0	2	0	0	0
30	Fabricación de otro material de transporte	0	0	0	0	0	0	0	0
31	Fabricación de muebles	2	10	3	16	35	12	25	1
32	Otras industrias manufactureras	6	12	4	24	31	15	23	6
33	Reparación e instalación de maquinaria y equipo	2	9	1	16	12	8	9	2

3.3. Locales abiertos con Tipo de acceso Puerta de calle y Agrupados, clasificados por Actividad (División) y Distrito (continúa)

Acti- vidad	Literal de actividad	07. Chamberí	08. Fuencarral-El Pardo	09. Moncloa- Aravaca	10. Latina	11. Carabanchel	12. Usera	13. Puente de Vallecas	14. Moratalaz
D	Suministro de energía eléctrica, gas, vapor y aire acondicionado								
35	Suministro de energía eléctrica, gas, vapor y aire acondicionado	3	2	5	1	8	5	7	5
E	Suministro de agua, actividades de saneamiento, gestión de residuos y descontaminación								
36	Captación, depuración y distribución de agua	3	6	2	3	8	1	4	2
37	Recogida y tratamiento de aguas residuales	3	4	1	1	0	0	0	1
38	Recogida, tratamiento y eliminación de residuos; valorización	0	0	0	1	0	0	1	0
39	Actividades de descontaminación y otros servicios de gestión de residuos	0	1	1	1	7	1	2	1
F	Construcción								
41	Promoción y construcción de edificios	104	134	78	217	284	145	225	80
42	Ingeniería civil	32	41	25	60	95	31	40	15
43	especializada y acabado de	3	2	6	1	4	2	0	0
G	Comercio al por mayor y al por menor; reparación de vehículos de motor y motocicletas								
45	Venta y reparación de vehículos de motor y motocicletas	69	91	47	156	185	112	185	65
46	Comercio al por mayor e intermediarios del comercio, excepto de vehículos de motor y motocicletas	2.508	1.685	1.143	2.485	3.017	1.326	2.310	739
47	Comercio al por menor, excepto de vehículos de motor y motocicletas	175	120	59	190	362	160	276	24
H	Transporte y almacenamiento								
49	Transporte terrestre y por tubería	57	102	56	77	126	63	99	26
51	Transporte aéreo	2.276	1.463	1.028	2.218	2.529	1.103	1.935	689
52	Almacenamiento y actividades anexas al transporte	121	74	60	110	179	86	111	23
53	Actividades postales y de correos	5	7	7	3	12	8	15	2
I	Hostelería								
55	Servicios de alojamiento	0	0	2	0	0	0	0	0
56	Servicios de comidas y bebidas	94	47	39	94	152	66	78	12
J	Información y comunicaciones								
58	Edición (incluye programas informáticos)	22	20	12	13	15	12	18	9
59	Actividades cinematográficas, de vídeo y de programas de televisión, grabación de sonido y edición musical	1.124	713	573	737	920	462	811	240
60	Actividades de programación y emisión de radio y televisión	51	14	57	3	8	2	0	0
61	Telecomunicaciones	1.073	699	516	734	912	460	811	240
62	Programación, consultoría y otras actividades relacionadas con la informática	93	82	50	116	179	87	121	28
63	Servicios de información	10	8	8	2	8	2	1	3
		24	4	7	7	11	2	5	0
		1	1	3	1	0	1	0	0
		50	53	27	99	150	76	107	20
		6	14	3	7	10	6	8	5
		2	2	2	0	0	0	0	0

3.3. Locales abiertos con Tipo de acceso Puerta de calle y Agrupados, clasificados por Actividad (División) y Distrito (continúa)

Acti- vidad	Literal de actividad	07. Chamberí	08. Fuencarral-El Pardo	09. Moncloa- Aravaca	10. Latina	11. Carabanchel	12. Usera	13. Puente de Vallecas	14. Moratalaz
K	Actividades financieras y de seguros	280	202	113	156	198	77	119	64
64	Servicios financieros, excepto seguros y fondos de pensiones	236	175	102	135	164	56	104	51
65	Seguros, reaseguros y fondos de pensiones, excepto Seguridad Social obligatoria	34	19	9	13	24	11	10	8
66	Actividades auxiliares a los servicios financieros y a los seguros	10	8	2	8	10	10	5	5
L	Actividades inmobiliarias	49	43	33	52	43	11	32	25
68	Actividades inmobiliarias	49	43	33	52	43	11	32	25
M	Actividades profesionales, científicas y técnicas	169	138	126	117	149	58	104	49
69	Actividades jurídicas y de contabilidad	81	42	33	58	79	32	67	29
70	Actividades de las sedes centrales; actividades de consultoría de gestión empresarial	14	7	10	2	11	3	0	2
71	Servicios técnicos de arquitectura e ingeniería; ensayos y análisis técnicos	28	34	31	14	13	4	10	4
72	Investigación y desarrollo	0	12	10	0	2	0	0	0
73	Publicidad y estudios de mercado	15	9	13	10	8	5	3	1
74	Otras actividades profesionales, científicas y técnicas	12	13	15	13	17	9	10	5
75	Actividades veterinarias	19	21	14	20	19	5	14	8
N	Actividades administrativas y servicios auxiliares	153	93	73	95	99	50	74	30
77	Actividades de alquiler	10	10	8	8	10	6	6	4
78	Actividades relacionadas con el empleo	5	1	1	2	1	0	0	0
79	Actividades de agencias de viajes, operadores turísticos, servicios de reservas y actividades relacionadas con los mismos	81	21	25	23	25	13	22	11
80	Actividades de seguridad e investigación	1	2	2	6	0	1	3	3
81	Servicios a edificios y actividades de jardinería	9	17	14	27	33	15	26	8
82	Actividades administrativas de oficina y otras actividades auxiliares a las empresas	47	42	23	29	30	15	17	4
O	Administración Pública y defensa; Seguridad Social obligatoria	91	45	52	38	26	16	25	11
84	Administración Pública y defensa; Seguridad Social obligatoria	91	45	52	38	26	16	25	11
P	Educación	190	238	191	208	202	111	190	95
85	Educación	190	238	191	208	202	111	190	95
Q	Actividades sanitarias y de servicios sociales	240	209	179	221	205	102	176	99
86	Actividades sanitarias	194	170	119	178	162	60	117	63
87	Asistencia en establecimientos residenciales	21	21	44	23	17	18	16	9
88	Actividades de servicios sociales sin alojamiento	25	18	16	20	26	24	43	27

3.3. Locales abiertos con Tipo de acceso Puerta de calle y Agrupados, clasificados por Actividad (División) y Distrito

(continúa)

Acti- vidad	Literal de actividad	07. Chamberí	08. Fuencarral-El Pardo	09. Moncloa- Aravaca	10. Latina	11. Carabanchel	12. Usera	13. Puente de Vallecas	14. Moratalaz
R									
	Actividades artísticas, recreativas y de entretenimiento	114	108	88	105	130	61	99	46
90	Actividades de creación, artísticas y espectáculos	10	7	4	14	13	2	2	1
91	Actividades de bibliotecas, archivos, museos y otras actividades culturales	10	12	14	15	13	10	10	4
92	Actividades de juegos de azar y apuestas	40	24	19	26	53	23	38	13
93	Actividades deportivas, recreativas y de entretenimiento	54	65	51	50	51	26	49	28
S	Otros servicios	626	484	310	555	657	291	589	216
94	Actividades asociativas	80	65	75	87	117	59	146	32
95	Reparación de ordenadores, efectos personales y artículos de uso doméstico	114	77	51	94	127	42	99	29
96	Otros servicios personales	432	342	184	374	413	190	344	155
U									
	Actividades de organizaciones y organismos extraterritoriales	7	2	18	0	1	0	0	0
99	Actividades de organizaciones y organismos extraterritoriales	7	2	18	0	1	0	0	0
	No consta	60	45	38	156	382	230	391	19

FUENTE: Área de Gobierno de Economía, Hacienda y Administración Pública. D.G. Estadística. Censo de Locales y Actividades. Elaboración propia.

3.3. Locales abiertos con Tipo de acceso Puerta de calle y Agrupados, clasificados por Actividad (División) y Distrito (continúa)

Acti- vidad	Literal de actividad	15. Ciudad Lineal	16. Hortaleza	17. Villaverde	18. Villa de Vallecas	19. Vicálvaro	20. San Blas- Canillejas	21. Barajas
Censo de Locales y Actividades a 1-1-2014		6.648	3.324	3.922	2.206	1.204	3.621	1.231
A	Agricultura, ganadería, silvicultura y pesca							
01	Agricultura, ganadería, caza y servicios relacionados con las mismas	0	1	0	0	0	0	0
02	Silvicultura y explotación forestal	0	0	0	0	0	0	0
B	Industrias extractivas							
06	Extracción de crudo de petróleo y gas natural	0	0	0	0	0	0	0
09	Actividades de apoyo a las industrias extractivas	0	0	0	0	0	0	0
C	Industria manufacturera	191	91	251	168	74	143	12
10	Industria de la alimentación	5	5	8	19	11	4	3
11	Fabricación de bebidas	0	0	0	0	0	0	0
13	Industria textil	4	3	7	4	3	3	0
14	Confección de prendas de vestir	16	6	13	5	1	9	0
15	Industria del cuero y del calzado	1	1	0	3	0	2	0
16	Industria de la madera y del corcho, excepto muebles; cestería y espartería	2	2	9	4	3	2	0
17	Industria del papel	0	0	3	0	0	3	0
18	Artes gráficas y reproducción de soportes grabados	49	17	60	53	4	29	3
20								
	Industria química	0	0	2	5	1	3	0
21	Fabricación de productos farmacéuticos	0	2	0	0	1	3	0
22	Fabricación de productos de caucho y plásticos	5	0	5	2	5	2	0
23	Fabricación de otros productos minerales no metálicos	13	2	7	5	10	2	0
24								
	Metalurgia; fabricación de productos de hierro, acero y ferroaleaciones	0	0	1	0	0	0	0
25								
	Fabricación de productos metálicos, excepto maquinaria y equipo	38	21	56	27	15	35	2
26								
	Fabricación de productos informáticos, electrónicos y ópticos	1	2	4	1	1	3	0
27	Fabricación de material y equipo eléctrico	4	0	9	5	1	6	0
28	Fabricación de maquinaria y equipo n.c.o.p.	0	0	5	4	1	7	0
29								
	Fabricación de vehículos de motor, remolques y semirremolques	0	0	4	0	0	2	0
30	Fabricación de otro material de transporte	0	0	0	0	0	0	0
31	Fabricación de muebles	15	10	11	14	8	6	2
32	Otras industrias manufactureras	26	11	10	6	5	9	1
33	Reparación e instalación de maquinaria y equipo	12	9	37	11	4	13	1

3.3. Locales abiertos con Tipo de acceso Puerta de calle y Agrupados, clasificados por Actividad (División) y Distrito (continúa)

Acti- vidad		15.	16.	17.	18.	19.	20.	21.
Literal de actividad		Ciudad Lineal	Hortaleza	Villaverde	Villa de Vallecas	Vicálvaro	San Blas- Canillejas	Barajas
D								
	Suministro de energía eléctrica, gas, vapor y aire acondicionado	10	11	8	1	2	9	3
35	Suministro de energía eléctrica, gas, vapor y aire acondicionado	10	11	8	1	2	9	3
E								
	Suministro de agua, actividades de saneamiento, gestión de residuos y descontaminación	2	1	8	2	5	6	3
36	Captación, depuración y distribución de agua	0	1	1	0	0	4	1
37	Recogida y tratamiento de aguas residuales	0	0	2	0	1	1	0
38								
	Recogida, tratamiento y eliminación de residuos; valorización	2	0	2	2	4	1	2
39	Actividades de descontaminación y otros servicios de gestión de residuos	0	0	3	0	0	0	0
F								
	Construcción	304	127	292	102	50	134	22
41	Promoción y construcción de edificios	63	27	45	15	5	27	9
42	Ingeniería civil	1	3	6	5	5	1	2
43	especializada y acabado de	240	97	241	82	40	106	11
G								
	Comercio al por mayor y al por menor; reparación de vehículos de motor y motocicletas	2.629	1.184	1.646	920	471	1.397	408
45	Venta y reparación de vehículos de motor y motocicletas	276	90	204	81	37	167	31
46	Comercio al por mayor e intermediarios del comercio, excepto de vehículos de motor y motocicletas	158	85	252	136	28	101	24
47								
	Comercio al por menor, excepto de vehículos de motor y motocicletas	2.195	1.009	1.190	703	406	1.129	353
H								
	Transporte y almacenamiento	130	67	92	50	29	91	73
49	Transporte terrestre y por tubería	15	9	17	10	5	22	7
51	Transporte aéreo	1	0	0	0	0	1	8
52	Almacenamiento y actividades anexas al transporte	79	37	64	23	20	50	42
53								
	Actividades postales y de correos	35	21	11	17	4	18	16
I								
	Hostelería	870	457	441	246	171	568	263
55	Servicios de alojamiento	14	11	1	5	2	18	29
56	Servicios de comidas y bebidas	856	446	440	241	169	550	234
J								
	Información y comunicaciones	168	63	109	28	16	82	13
58								
	Edición (incluye programas informáticos)	17	4	2	3	1	11	0
59	Actividades cinematográficas, de vídeo y de programas de televisión, grabación de sonido y edición musical	25	6	3	3	0	12	1
60	Actividades de programación y emisión de radio y televisión	1	1	1	0	1	1	0
61	Telecomunicaciones	103	30	93	20	13	46	11
62	Programación, consultoría y otras actividades relacionadas con la informática	21	21	9	2	1	11	1
63	Servicios de información	1	1	1	0	0	1	0

3.3. Locales abiertos con Tipo de acceso Puerta de calle y Agrupados, clasificados por Actividad (División) y Distrito (continúa)

Acti- vidad	Literal de actividad	15. Ciudad Lineal	16. Hortaleza	17. Villaverde	18. Villa de Vallecas	19. Vicálvaro	20. San Blas- Canillejas	21. Barajas
K	Actividades financieras y de seguros	207	123	87	60	35	122	44
64	Servicios financieros, excepto seguros y fondos de pensiones	169	100	65	48	28	101	40
65	Seguros, reaseguros y fondos de pensiones, excepto Seguridad Social obligatoria	20	21	16	9	3	18	2
66	Actividades auxiliares a los servicios financieros y a los seguros	18	2	6	3	4	3	2
L	Actividades inmobiliarias	54	36	25	20	15	36	13
68	Actividades inmobiliarias	54	36	25	20	15	36	13
M	Actividades profesionales, científicas y técnicas	207	126	95	46	25	99	53
69	Actividades jurídicas y de contabilidad	88	44	40	20	17	36	23
70	Actividades de las sedes centrales; actividades de consultoría de gestión empresarial	18	3	2	2	1	11	8
71	Servicios técnicos de arquitectura e ingeniería; ensayos y análisis técnicos	34	25	23	3	0	12	5
72	Investigación y desarrollo	1	0	2	0	0	0	0
73	Publicidad y estudios de mercado	21	17	12	7	0	13	7
74	Otras actividades profesionales, científicas y técnicas	19	19	11	5	1	13	2
75	Actividades veterinarias	26	18	5	9	6	14	8
N	Actividades administrativas y servicios auxiliares	170	61	69	42	26	87	38
77	Actividades de alquiler	21	9	11	16	6	17	10
78	Actividades relacionadas con el empleo	4	0	0	0	0	1	2
79	Actividades de agencias de viajes, operadores turísticos, servicios de reservas y actividades relacionadas con los mismos	44	15	14	7	7	21	11
80	Actividades de seguridad e investigación	5	4	5	0	1	2	2
81	Servicios a edificios y actividades de jardinería	46	21	23	10	3	26	5
82	Actividades administrativas de oficina y otras actividades auxiliares a las empresas	50	12	16	9	9	20	8
O	Administración Pública y defensa; Seguridad Social obligatoria	20	17	23	10	11	25	11
84	Administración Pública y defensa; Seguridad Social obligatoria	20	17	23	10	11	25	11
P	Educación	206	183	122	90	61	128	43
85	Educación	206	183	122	90	61	128	43
Q	Actividades sanitarias y de servicios sociales	216	149	114	69	46	138	50
86	Actividades sanitarias	166	111	84	58	29	102	37
87	Asistencia en establecimientos residenciales	11	21	10	4	4	17	7
88	Actividades de servicios sociales sin alojamiento	39	17	20	7	13	19	6

3.3. Locales abiertos con Tipo de acceso Puerta de calle y Agrupados, clasificados por Actividad (División) y Distrito (conclusión)

Acti- vidad	Literal de actividad	15. Ciudad Lineal	16. Hortaleza	17. Villaverde	18. Villa de Vallecas	19. Vicálvaro	20. San Blas- Canillejas	21. Barajas
R	Actividades artísticas, recreativas y de entretenimiento	136	68	58	48	31	70	22
90	Actividades de creación, artísticas y espectáculos	10	5	2	2	0	2	0
91	Actividades de bibliotecas, archivos, museos y otras actividades culturales	10	7	7	8	8	8	3
92	Actividades de juegos de azar y apuestas	40	11	19	10	7	22	5
93	Actividades deportivas, recreativas y de entretenimiento	76	45	30	28	16	38	14
S	Otros servicios	681	350	327	168	114	314	82
94	Actividades asociativas	96	62	59	26	16	65	14
95	Reparación de ordenadores, efectos personales y artículos de uso doméstico	134	61	43	22	16	43	10
96	Otros servicios personales	451	227	225	120	82	206	58
U	Actividades de organizaciones y organismos extraterritoriales	4	7	0	0	0	0	0
99	Actividades de organizaciones y organismos extraterritoriales	4	7	0	0	0	0	0
	No consta	443	202	155	136	22	172	78

FUENTE: Área de Gobierno de Economía, Hacienda y Administración Pública. D.G. Estadística. Censo de Locales y Actividades. Elaboración propia.

3.4. Locales abiertos con Tipo de acceso Puerta de calle y Agrupados, clasificados por Actividad (Sección) y Tipo de acceso.

Actividad	Literal de actividad	Ciudad de Madrid	Agrupado	Puerta calle
Censo de Locales y Actividades a 1-1-2014		93.166	9.553	83.613
A	Agricultura, ganadería, silvicultura y pesca	8	0	8
B	Industrias extractivas	2	0	2
C	Industria manufacturera	2.703	94	2.609
D	Suministro energía eléctrica, gas,vapor y aire acondicionado	95	0	95
E	Suministro agua,act.saneamiento, gestión residuos	62	0	62
F	Construcción	2.980	65	2.915
G	Comercio mayor, menor; reparación vehículos motor	38.583	5.786	32.797
H	Transporte y almacenamiento	1.929	125	1.804
I	Hostelería	15.194	633	14.561
J	Información y comunicaciones	1.807	40	1.767
K	Actividades financieras y de seguros	3.265	40	3.225
L	Actividades inmobiliarias	714	30	684
M	Actividades profesionales, científicas y técnicas	2.533	111	2.422
N	Actividades administrativas y servicios auxiliares	1.893	87	1.806
O	Administración pública, defensa; Seguridad social obligatoria	760	3	757
P	Educación	3.200	32	3.168
Q	Actividades sanitarias y de servicios sociales	3.154	33	3.121
R	Actividades artísticas, recreativas y de entretenimiento	1.962	72	1.890
S	Otros servicios	8.711	422	8.289
U	Actividades organizaciones y organismos extraterritoriales	83	0	83
Z	Locales sin actividad	3.528	1.980	1.548

FUENTE: Área de Gobierno de Economía, Hacienda y Administración Pública. Dirección General de Estadística.

Censo de Locales y Actividades. Elaboración propia.

4. Características de la oferta hotelera

4.1. Habitaciones y plazas hoteleras por Distrito según Categoría en 2014

Distrito	Total		5 Estrellas		4 Estrellas		3 Estrellas		2 Estrellas		1 Estrella	
	Habita- ciones	Plazas	Habita- ciones	Plazas	Habita- ciones	Plazas	Habita- ciones	Plazas	Habita- ciones	Plazas	Habita- ciones	Plazas
HOTELES	33.985	66.294	4.194	8.043	21.744	42.898	6.022	11.504	1.660	3.097	365	752
01. Centro	9.651	17.821	755	1.175	5525	10.494	2.405	4.425	908	1.623	58	104
02. Arganzuela	1.282	2.482	0	0	739	1.479	543	1.003	0	0	0	0
03. Retiro	1.093	2.169	180	432	784	1.516	129	221	0	0	0	0
04. Salamanca	4.115	8.303	714	1.516	2.951	5.972	433	781	14	28	3	6
05. Chamartín	2.171	4.383	303	630	1.631	3.227	226	446	0	0	11	80
06. Tetuán	2.497	4.893	0	0	2.124	4.297	151	265	185	270	37	61
07. Chamberí	1.904	3.990	625	1.602	526	946	753	1.442	0	0	0	0
08. Fuencarral-El Pardo	1.559	2.737	1.073	1.786	486	951	0	0	0	0	0	0
09. Moncloa-Aravaca	1.454	2.810	269	548	675	1.321	488	898	22	43	0	0
10. Latina	0	0	0	0	0	0	0	0	0	0	0	0
11. Carabanchel	473	942	0	0	412	813	61	129	0	0	0	0
12. Usera	39	77	0	0	0	0	0	0	39	77	0	0
13. Puente de Vallecas	0	0	0	0	0	0	0	0	0	0	0	0
14. Moratalaz	0	0	0	0	0	0	0	0	0	0	0	0
15. Ciudad Lineal	1.218	2.536	0	0	960	1.917	154	326	104	293	0	0
16. Hortaleza	899	1.515	0	0	874	1.465	25	50	0	0	0	0
17. Villaverde	0	0	0	0	0	0	0	0	0	0	0	0
18. Villa de Vallecas	324	635	0	0	226	439	0	0	0	0	98	196
19. Vicálvaro	88	176	0	0	0	0	88	176	0	0	0	0
20. San Blas-Canillejas	2.862	6.252	0	0	2.346	4.984	341	929	47	83	128	256
21. Barajas	2.356	4.573	275	354	1.485	3.077	225	413	341	680	30	49
HOSTALES Y PENSIONES	6.389	11.359	0	0	0	0	1.052	1.974	2.904	5.186	2.433	4.199
01. Centro	5.229	9.241	0	0	0	0	774	1.456	2.657	4.748	1.798	3.037
02. Arganzuela	163	282	0	0	0	0	0	0	18	28	145	254
03. Retiro	0	0	0	0	0	0	0	0	0	0	0	0
04. Salamanca	165	296	0	0	0	0	53	100	14	31	98	165
05. Chamartín	0	0	0	0	0	0	0	0	0	0	0	0
06. Tetuán	178	290	0	0	0	0	81	150	0	0	97	140
07. Chamberí	194	331	0	0	0	0	37	73	79	128	78	130
08. Fuencarral-El Pardo	14	21	0	0	0	0	0	0	0	0	14	21
09. Moncloa-Aravaca	85	118	0	0	0	0	24	34	10	12	51	72
10. Latina	18	21	0	0	0	0	0	0	18	21	0	0
11. Carabanchel	64	107	0	0	0	0	15	28	34	58	15	21
12. Usera	0	0	0	0	0	0	0	0	0	0	0	0
13. Puente de Vallecas	0	0	0	0	0	0	0	0	0	0	0	0
14. Moratalaz	0	0	0	0	0	0	0	0	0	0	0	0
15. Ciudad Lineal	0	0	0	0	0	0	0	0	0	0	0	0
16. Hortaleza	15	28	0	0	0	0	0	0	15	28	0	0
17. Villaverde	0	0	0	0	0	0	0	0	0	0	0	0
18. Villa de Vallecas	123	328	0	0	0	0	0	0	0	0	123	328
19. Vicálvaro	0	0	0	0	0	0	0	0	0	0	0	0
20. San Blas-Canillejas	26	52	0	0	0	0	26	52	0	0	0	0
21. Barajas	115	244	0	0	0	0	42	81	59	132	14	31

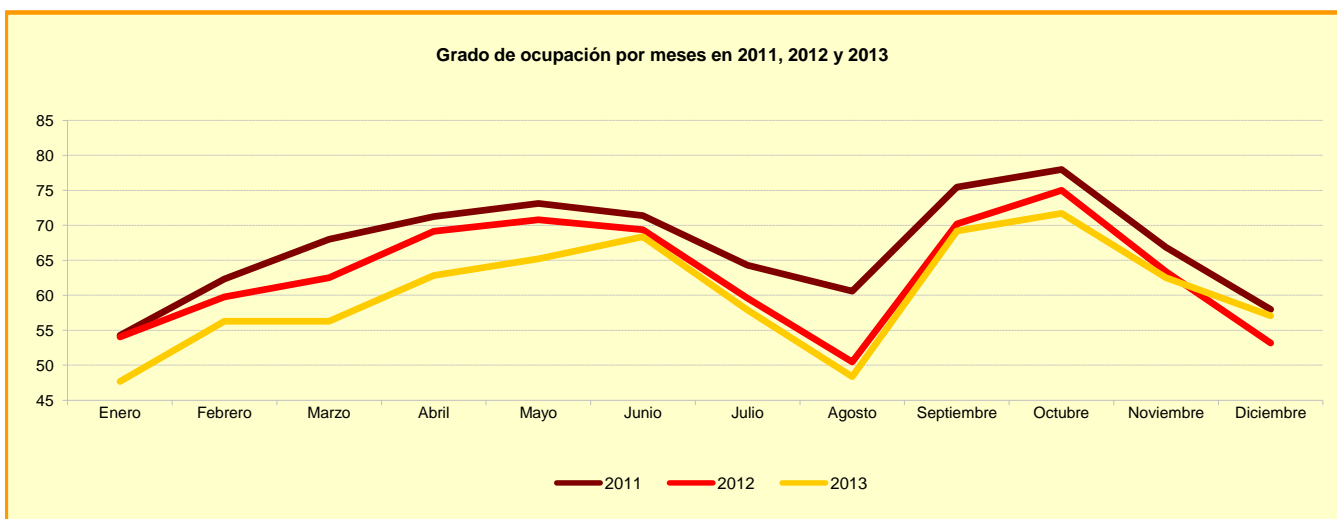
NOTA: La información es proporcionada por la base de datos www.spain.info. Los establecimientos pueden decidir si figuran o no en la misma

FUENTE: Turespaña

4.2. Viajeros y pernoctaciones en establecimientos hoteleros por Meses

Año / Mes	Viajeros			Pernoctaciones			Estancia media (días)	Grado de ocupación por habitaciones
	Residencia en		Total	Residencia en				
	Total	España		Extranjero	Total	España		
2011	8.318.612	4.151.918	4.166.694	16.411.370	7.164.028	9.247.342	1,97	66,96
2012	7.927.409	4.030.003	3.897.405	15.454.314	6.931.265	8.523.048	1,95	63,12
2013	7.520.834	3.832.576	3.688.258	14.848.661	6.583.530	8.265.131	1,97	60,28
Enero	503.068	288.253	214.815	990.453	501.102	489.350	1,97	47,69
Febrero	533.478	295.448	238.030	1.018.157	482.275	535.882	1,91	56,27
Marzo	610.811	320.237	290.574	1.225.129	560.709	664.420	2,01	56,27
Abril	630.530	314.067	316.464	1.238.454	526.538	711.917	1,96	62,81
Mayo	693.369	332.360	361.009	1.360.190	551.645	808.546	1,96	65,23
Junio	681.219	316.103	365.115	1.327.134	523.222	803.913	1,95	68,38
Julio	625.328	285.644	339.684	1.231.432	477.799	753.632	1,97	57,91
Agosto	545.947	251.571	294.376	1.095.532	447.254	648.278	2,01	48,36
Septiembre	689.202	327.848	361.355	1.383.571	572.227	811.344	2,01	69,18
Octubre	744.960	358.255	386.705	1.495.243	624.878	870.365	2,01	71,73
Noviembre	635.613	361.522	274.090	1.254.922	633.411	621.511	1,97	62,52
Diciembre	627.308	381.267	246.041	1.228.445	682.471	545.974	1,96	57,05

FUENTE: Instituto Nacional de Estadística (www.ine.es): Encuesta de Ocupación Hotelera



5. Congresos, conferencias y simposios

5.1. Actividades de la Institución Ferial de Madrid (I.F.E.M.A.)

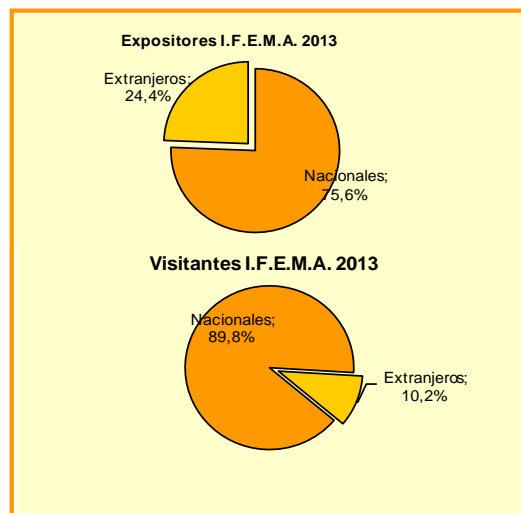
Actividades	2009	2010	2011	2012	2013
Certámenes celebrados	71	81	82	77	78
Expositores	32.869	33.227	32.834	28.829	24.409
Nacionales	23.130	24.092	25.466	20.786	18.461
Extranjeros	9.739	9.135	7.368	8.043	5.948
Visitantes	2.546.823	2.566.802	2.353.318	2.541.295	2.586.098
Profesionales	805.646	827.137	738.909	709.710	634.317
Nacionales	718.025	741.105	677.493	637.317	569.889
Extranjeros	87.621	86.032	61.416	72.393	64.428
Público/Otros pases	1.741.204	1.780.279	1.614.409	1.831.585	1.951.781
Número de días feriales	281	265	270	278	259
Superficie ocupada (m2)	755.217	758.107	684.000	664.080	545.984

FUENTE: Institución Ferial de Madrid (I.F.E.M.A.)

5.2. Eventos y Participantes en Congresos, Convenciones y Seminarios/Jornadas celebrados en la Ciudad de Madrid en 2013

Eventos y participantes	Eventos	Participantes (en miles)		
		Total	Nacional	Internacional
Total	13.272	1.074	784	290
Congresos	2.358	187	118	68
Convenciones	4.046	452	319	133
Seminarios/Jornadas/Otros	6.868	435	347	89

FUENTE: Informe de Medición del "Turismo de Reuniones en Madrid". Año 2013. Media Factory. Grupo Telectyl para Madrid Convention Bureau



Fuentes, notas y conceptos del Capítulo 4

1. Actividad económica. Características de los locales con actividad económica según el Directorio de Unidades de Actividad Económica

Instituto de Estadística. Comunidad de Madrid

El Directorio de Unidades Estadísticas de Actividad Económica de la Comunidad de Madrid es el fruto de una operación estadística que tiene como finalidad mantener las informaciones básicas del conjunto de unidades productoras de bienes o servicios, en los términos estadísticos normalizados a nivel nacional e internacional: Clasificación Nacional de Actividades Económicas 1993 y Sistema Europeo de Cuentas 1995, o las definiciones normalizadas que en su día sustituyan a las mencionadas.

Es una operación estadística continua, aunque por el momento sólo se ofrecen actualizaciones de carácter anual.

Se consideran unidades básicas del Directorio las siguientes:

- unidades locales
- empresas
- unidades jurídicas
- grupos de empresas

Para ampliar información metodológica se puede consultar la página del Instituto de Estadística de la Comunidad de Madrid: www.madrid.org/iestadis/

Directorio de Unidades de Actividad Económica (D.U.E.) Relación completa de los centros de producción de bienes o servicios conteniendo los datos básicos de nombre, localización, empleo, actividad, antigüedad y tipo de sociedad.

Unidad local

Se corresponde con una empresa o parte de una empresa (taller, fábrica, almacén, mina, depósitos, etc.) sita en un lugar delimitado topográficamente. Una unidad local puede pertenecer a una empresa o a parte de una empresa, pero nunca a dos empresas diferentes, siendo un concepto más amplio que el tradicional de "establecimiento" al recogerse otro tipo de situaciones en las que la vinculación de las actividades a "un lugar delimitado topográficamente" no es tan directa.

En el caso de que una persona trabaje en varios lugares (por ejemplo: para el mantenimiento o la vigilancia) o en su domicilio, la unidad local de la que depende es el lugar desde el que recibe instrucciones o en el que se organiza el trabajo, debiendo poder precisarse el empleo adscrito a toda unidad local. Toda unidad jurídica, desde el momento en que sirve de apoyo jurídico a una empresa o a parte de una empresa, debe contar con una unidad local sede, aunque no trabaje nadie allí. Por otra parte una unidad local puede agrupar exclusivamente actividades auxiliares.

La definición de unidad local tiene en cuenta que para el caso de las actividades no sedentarias (por ejemplo: donde la actividad se ejerce en el domicilio del cliente) la regla es que tales actividades, desde el punto de vista estadístico, son tratadas como si se ejercieran en el lugar desde el cual se organizan y en su defecto, si no hubiese tal lugar, deberían asignarse al domicilio del propietario. Por lo tanto, incluye unidades locales "con local" y unidades locales "sin local".

CNAE 93

Clasificación de Actividades Económicas elaborada por el INE según las especificaciones recogidas en el Reglamento de implantación de la NACE Rev. 1.1. de EUROSTAT, existiendo hasta 6 niveles de desagregación. (R.D. 1560/1992 de 18-02-92 publicado el día 22-12-92).

No obstante, se exceptúan del estudio las siguientes actividades económicas:

- Agricultura, ganadería, caza, pesca y explotación forestal (salvo el mantenimiento de parques y jardines).
- Organismos extraterritoriales (embajadas, etc.).
- Comunidades de propietarios (tanto edificios como de aparcamientos).
- Hogares que emplean personal doméstico.
- Personas físicas propietarias de bienes inmuebles que emplean dichos bienes para sus necesidades e incluso los alquilan a terceros. Por esta razón, por lo tanto, no aparecen datos en los epígrafes A, B, P ni Q.

2. Actividad económica. Características de los locales con actividad económica según el Censo de Locales y Actividades

Ayuntamiento de Madrid. Área de Gobierno de Economía, Hacienda y Administración Pública. Dirección General de Estadística

Censo de Locales y Actividades

El origen del proyecto se sitúa en un acuerdo de abril de 2008 de la Junta de Gobierno cuya finalidad es la modernización del servicio de concesión de licencias. En virtud de dicho acuerdo y como una medida orientada a la mejora de la gestión administrativa, se crea el Censo informatizado de establecimientos ubicados en la Ciudad de Madrid, el cual contendrá la relación ordenada de los mismos con el fin de identificarlos y obtener la información que precisan los distintos servicios del Ayuntamiento para el ejercicio de sus competencias.

Para ello, la Dirección General de Estadística ha llevado a cabo un trabajo de campo para censar los locales existentes y asignarles su código identificativo, habiéndose remitido la correspondiente notificación del código de local asignado a todos los locales puerta de calle que existían en el momento del trabajo de campo.

Para dotar de cobertura legal a la operación de asignación de dicho código, el Ayuntamiento de Madrid procede a elaborar una Ordenanza que regule la asignación de un código identificativo a los locales con puerta de calle y a las agrupaciones de locales ubicados en el término municipal de Madrid.

Dicha Ordenanza se aprueba por el Pleno el 28/04/2010 (B.O.A.M. 6/05/2010 y B.O.C.M. 6/5/2010), procediéndose al desarrollo de una operación de campo para la asignación inicial del código y de una aplicación informática para la gestión posterior.

Para el mantenimiento del Censo de Locales se ha establecido una serie de procedimientos que permitan mantenerlo actualizado, en la medida de lo posible, y entre estos cabe citar:

- Procedimientos de actualización automática de la parte de las actividades, a partir de la información procedente del Agencia de Gestión de Licencias de Actividades (AGLA) y de las Entidades Colaboradoras en la Gestión de Licencias Urbanísticas (ECLU's) relativa a las licencias, actuaciones comunicadas y declaraciones responsables que regulan la implantación de actividades en el municipio.
- Procedimientos de inspección y control sobre los locales y actividades desarrolladas en la ciudad llevados a cabo por diferentes servicios municipales (inspectores de sanidad y consumo, policía municipal,...).

Contenido y estructura de la información

La primera idea importante es que existe una separación clara entre local y actividad. Al tratarse de un Censo de Locales y Actividades, se recogen las características asociadas a cada hueco en tanto que unidad física (dirección vial y número de local, accesos,...), y se les asocia la actividad o actividades que se realizan en el mismo, junto con sus titulares.

Los locales según su tipo de acceso

Puerta de calle

Local con acceso directo desde la vía pública.

Agrupado

Local que pertenece a una Agrupación de locales (conjunto de locales situados en el mismo edificio que comparten al menos un acceso común y una gerencia administrativa, p.e. mercados, centros comerciales,...).

Interior

Local al que se accede a través del portal.

Situación de los locales

Esta variable hace referencia a la situación de la actividad del local. Resulta complicado el mantenimiento de esta información, ya que, aunque ya están funcionando diferentes procedimientos de actualización de los datos de actividad, no se dispone de ninguno que informe de cuando una actividad cesa y el local se cierra sin aparecer una nueva actividad.

Abierto

Local activo en el que se desarrolla algún tipo de actividad económica.

Cerrado

Local en el que en ese momento no se realiza ningún tipo de actividad.

Otros

Agrupar a los locales con uso vivienda (locales puerta de calle que se han transformado en vivienda y se utilizan, exclusivamente, como vivienda familiar) y a los locales en obras (en los que se está realizando una reforma).

Codificación de las actividades

Las actividades desarrolladas en los locales están codificadas de acuerdo a una clasificación propia del Ayuntamiento que parte de los antiguos epígrafes de Impuesto de Actividades Económicas (I.A.E.) y de la clasificación que se utilizaba en el censo anterior. Se trata de una clasificación jerárquica con tres niveles: Sección, División y Epígrafe.

Los niveles de "Sección" (compuesto por una letra) y "División" (compuesto por dos dígitos que son además por los que comienza el epígrafe) coinciden con los utilizados por la Clasificación Nacional de Actividades Económicas 2009 (CNAE-09) utilizada por el Instituto Nacional de Estadística (INE). Todos los epígrafes de una misma división empiezan por los dos dígitos de división.

3. Actividad económica. Características de la oferta hotelera

Turespaña

Instituto Nacional de Estadística. Encuesta de Ocupación Hotelera

Encuesta realizada en establecimientos hoteleros inscritos en el registro de la Consejería de Turismo de la Comunidad de Madrid

Viajeros

Todas aquellas personas que realizan una o más pernoctaciones seguidas en el mismo alojamiento. Los viajeros se clasifican por su país de residencia.

Pernoctaciones

Cada noche que un viajero se aloja en el establecimiento.

Estancia media

Aproximación al número de días que, por término medio, los viajeros permanecen en los establecimientos y se calcula como cociente entre las pernoctaciones y el número de viajeros.

Grado de ocupación por habitaciones

Relación, en porcentaje, entre la media diaria de habitaciones ocupadas en el mes y el total de habitaciones disponibles.

4. Actividad económica. Congresos, conferencias y simposios

Institución Ferial de Madrid (IFEMA)

Las cifras ofrecidas se refieren exclusivamente a los certámenes incluidos en el calendario de la Asociación de Ferias Españolas y que ya han sido auditados por dicha asociación.

Madrid Convention Bureau. “Informe de medición del turismo de reuniones en Madrid”. Año 2012.
Media Factory. Grupo Telecyl para Madrid Convention Bureau

Evento

Reunión de trabajo celebrada en cualquiera de las siguientes formas: congresos, conferencias, simposios, foros, seminarios, jornadas, cursos, convenciones, presentaciones y viajes de incentivos.