

Capítulo XI

Salud



I. Establecimientos sanitarios

- I.1. Centros hospitalarios por Dependencia funcional según Finalidad asistencial
- I.2. Camas en funcionamiento por Dependencia funcional según Especialidad
- I.3. Personal en atención especializada y en formación por Dependencia funcional según Categoría profesional
- I.4. Estancias por Dependencia funcional de los hospitales según Especialidad
- I.5. Compras y gastos por Dependencia funcional según Concepto (miles de €)

2. Servicios Municipales de Salud

- 2.1. Servicios prestados por el S.A.M.U.R
- 2.2. Personas atendidas individualmente por programas de actuación en los Centros Madrid Salud (CMS)
- 2.3. Servicios prestados por el Centro de Diagnóstico Médico y Laboratorio de Análisis Clínicos
- 2.4. Servicios de Urgencia prestados por el Centro de Apoyo a Seguridad (CAS) según Tipo de asistencia
- 2.5. Servicios prestados por la Empresa Mixta de Servicios Funerarios S.A. por Tipo de servicio

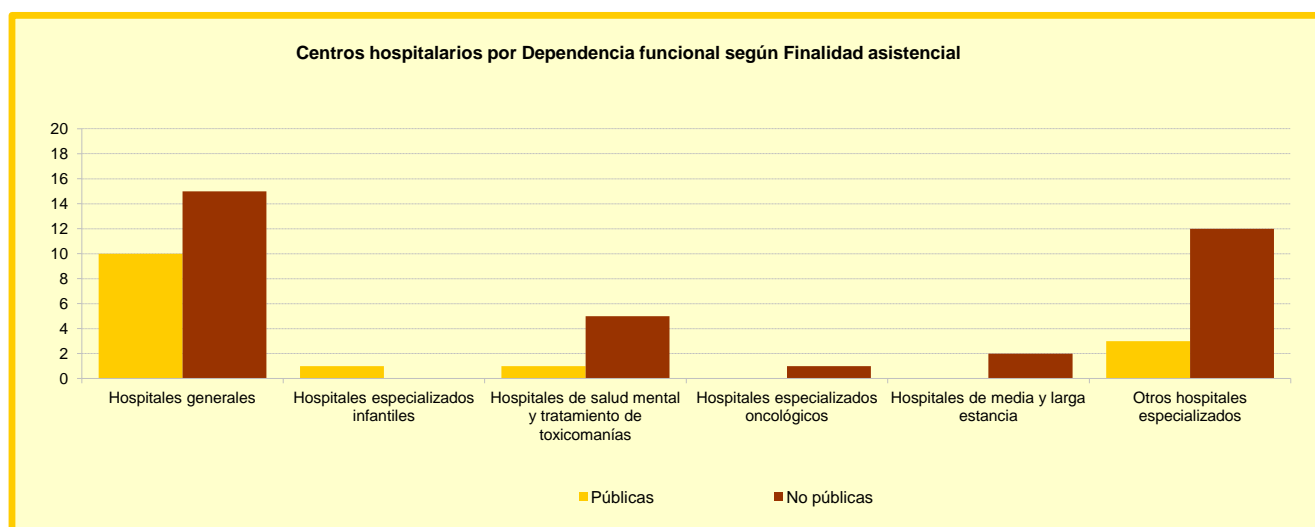
Fuentes, notas y conceptos del Capítulo I I

1. Establecimientos sanitarios

1.1 Centros hospitalarios por Dependencia funcional según Finalidad asistencial

Finalidad asistencial	TOTAL	Entidades públicas		Entidades no públicas	
		Comunidad Autónoma - SERMAS y MATEP	Total	Privados no benéficos y Mutuas Patronales	Privados benéficos (Iglesia y otros)
2011	50	15	35	25	10
Hospitales generales	25	10	15	10	5
Hospitales especializados infantiles	1	1	0	0	0
Hospitales de salud mental y tratamiento de toxicomanías	6	1	5	3	2
Hospitales especializados oncológicos	1	0	1	1	0
Hospitales de media y larga estancia	2	0	2	1	1
Otros hospitales especializados	15	3	12	10	2

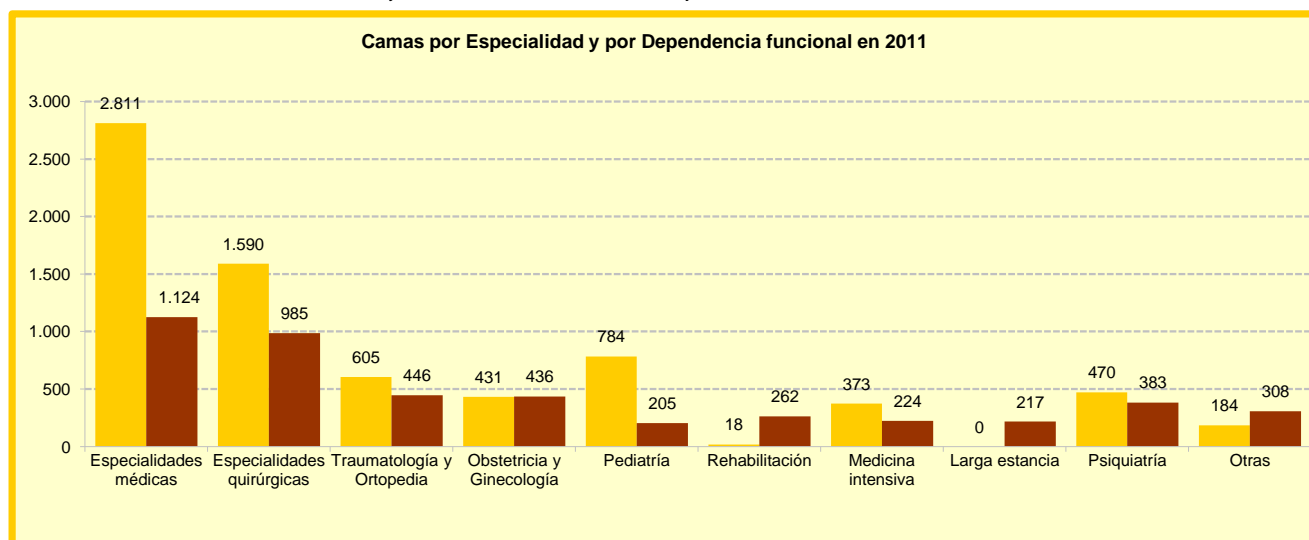
FUENTE: E.C.S.A.E. 2011. Área de Gestión y Análisis de la Información. Consejería de Sanidad. Comunidad de Madrid



1.2 Camas en funcionamiento por Dependencia funcional según Especialidad

Especialidad	TOTAL	Entidades públicas		Entidades no públicas	
		Comunidad Autónoma - SERMAS y MATEP	Total	Privados no benéficos y Mutuas Patronales	Privados benéficos (Iglesia y otros)
2011	11.856	7.266	4.590	3.177	1.413
Especialidades Médicas	3.935	2.811	1.124	881	243
Especialidades Quirúrgicas	2.575	1.590	985	806	179
Traumatología y Ortopedia	1.051	605	446	334	112
Obstetricia y Ginecología	867	431	436	319	117
Pediatría	989	784	205	141	64
- Medicina y Cirugía Pediátricas	687	582	105	68	37
- Neonatología	203	141	62	49	13
- Intensivos Neonatales	99	61	38	24	14
Rehabilitación	280	18	262	106	156
Medicina Intensiva	597	373	224	187	37
- U.C.I	485	296	189	152	37
- Unidad Coronarios	102	67	35	35	0
- Unidad Quemados	10	10	0	0	0
Larga Estancia	217	0	217	100	117
Psiquiatría	853	470	383	272	111
- Unidad de Agudos	383	276	107	62	45
- Unidad Larga Estancia	470	194	276	210	66
Otras	492	184	308	31	277

FUENTE: E.C.S.A.E. 2011. Área de Gestión y Análisis de la Información. Consejería de Sanidad. Comunidad de Madrid.



1.3. Personal en atención especializada y en formación por Dependencia funcional según Categoría profesional

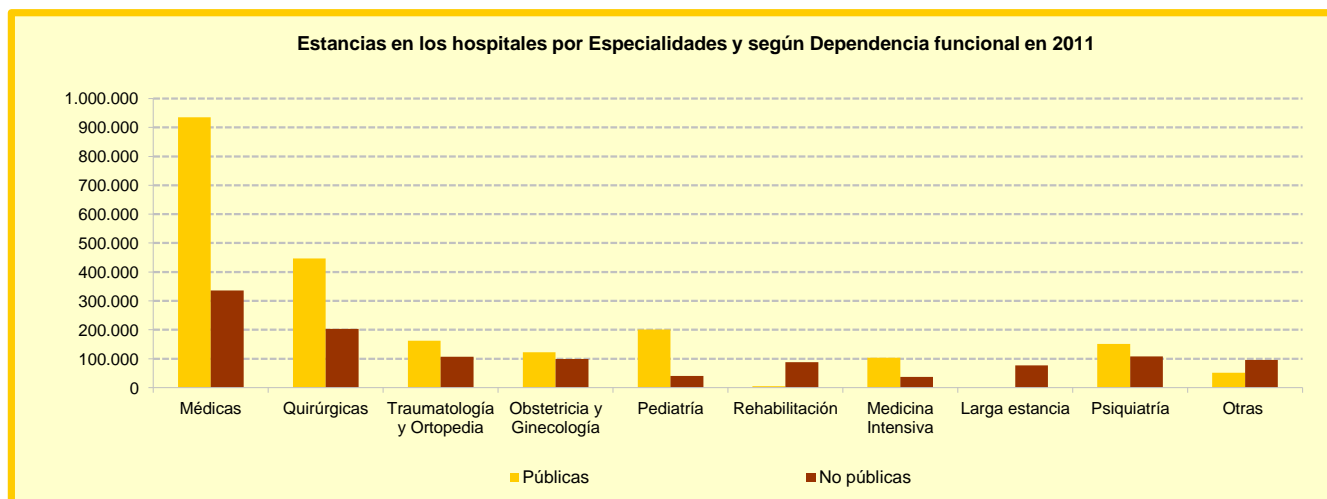
Especialidad	Entidades públicas		Entidades no públicas		
	TOTAL	Comunidad Autónoma - SERMAS y MATEP	Total	Privados no benéficos y Mutuas Patronales	Privados benéficos (Iglesia y otros)
2011	57.278	40.850	16.428	13.166	3.262
Personal Directivo y de Gestión	553	357	196	136	60
Personal Sanitario	42.151	29.154	12.997	10.279	2.718
Médicos	12.358	6.499	5.859	4.706	1.153
- Especialidades Médicas	3.991	2.289	1.702	1.414	288
- Especialidades Quirúrgicas	2.963	1.315	1.648	1.354	294
- Cirugía Ortopédica y Traumatología	868	343	525	348	177
- Obstetricia y Ginecología	863	321	542	424	118
- Pediatría	559	309	250	204	46
- Psiquiatría	383	301	82	56	26
- Servicios Centrales	1.509	1.129	380	345	35
- Medicina Intensiva-U.C.I.	386	162	224	166	58
- Medicina Física y Rehabilitación	147	103	44	33	11
- Urgencias-Guardias	689	227	462	362	100
Farmacéuticos	159	88	71	62	9
Otros Titulados Superiores Sanitarios	290	132	158	116	42
DUE-Enfermeros	14.556	11.639	2.917	2.382	535
- ATS-DUE	14.063	11.385	2.678	2.169	509
- Enfermería obstétrico-ginecológica (Matronas)	403	254	149	123	26
- Otros Enfermeros Especialistas	90	0	90	90	0
Fisioterapeutas y Terapeutas Ocupacionales	589	422	167	88	79
Otros Titulados Medios Sanitarios	96	26	70	54	16
Técnicos Sanitarios	13.849	10.187	3.662	2.802	860
- Grado Medio (Auxiliares enfer. y farmacia)	11.137	8.180	2.957	2.158	799
- Grado Superior	2.712	2.007	705	644	61
Otro personal sanitario	254	161	93	69	24
Personal No Sanitario	14.574	11.339	3.235	2.751	484
Trabajadores Sociales	184	162	22	9	13
Personal de Oficio	4.144	2.948	1.196	982	214
Administrativos	5.372	4.080	1.292	1.101	191
Otros	4.874	4.149	725	659	66
Personal en Formación	3.147	2.904	243	243	0
-M.I.R.	2.799	2.571	228	228	0
- Otros residentes	236	223	13	13	0
- Enfermeros Obstétrico-Ginecológicos (Matronas)	84	84	0	0	0
- Otros enfermeros residentes	28	26	2	2	0
- Otro personal en formación postgrado	0	0	0	0	0

FUENTE: E.C.S.A.E. 2011. Área de Gestión y Análisis de la Información. Consejería de Sanidad. Comunidad de Madrid.

1.4. Estancias por Dependencia funcional de los hospitales según Especialidad

Finalidad asistencial	TOTAL	Entidades públicas		Entidades no públicas	
		Comunidad Autónoma - SERMAS	Total	Privados no benéficos y Mutuas Patronales	Privados benéficos (Iglesia y otros)
2011	3.365.907	2.177.950	1.187.957	808.504	379.453
Especialidades Médicas	1.270.521	934.815	335.706	266.656	69.050
Especialidades Quirúrgicas	649.361	446.434	202.927	173.203	29.724
Traumatología y Ortopedia	268.885	162.534	106.351	80.871	25.480
Obstetricia y Ginecología	221.248	122.759	98.489	74.274	24.215
Pediatría	240.785	200.720	40.065	26.708	13.357
- Medicina y Cirugía Pediátricas	160.408	142.139	18.269	9.084	9.185
- Neonatología	53.828	38.830	14.998	12.906	2.092
- Intensivos Neonatales	26.549	19.751	6.798	4.718	2.080
Rehabilitación	92.055	4.631	87.424	38.798	48.626
Medicina Intensiva	140.536	103.920	36.616	31.780	4.836
- U.C.I.	114.723	83.803	30.920	26.084	4.836
- Unidad Coronarios	23.627	17.931	5.696	5.696	0
- Unidad Quemados	2.186	2.186	0	0	0
Larga Estancia	77.252	0	77.252	36.332	40.920
Psiquiatría	258.868	151.281	107.587	69.909	37.678
- Unidad de Agudos	113.520	82.174	31.346	16.904	14.442
- Unidad Larga Estancia	145.348	69.107	76.241	53.005	23.236
Otras	146.396	50.856	95.540	9.973	85.567

FUENTE: E.C.S.A.E. 2011. Área de Gestión y Análisis de la Información. Consejería de Sanidad. Comunidad de Madrid.



1.5. Compras y gastos por Dependencia funcional según Conceptos (miles de €)

Conceptos	Total general		Entidades públicas		Entidades no públicas	
	Total	%	Total	%	Total	%
2011	4.195.554.635	100	3.109.653.921	100	1.085.900.714	100
Compras	1.481.872.185	35,32	1.073.129.287	34,51	408.742.898	37,64
- Fármacos	625.569.412	14,91	516.159.775	16,60	109.409.637	10,08
- Servicios asistenciales.Otras Empresas	209.796.838	5,00	71.996.863	2,32	137.799.975	12,69
- Servicios no asistenciales. Otras Empresas	150.103.426	3,58	102.962.838	3,31	47.140.588	4,34
- Resto de compras	496.402.509	11,83	382.009.811	12,28	114.392.698	10,53
Variaciones Existencias	6.172.699	0,15	6.561.946	0,21	-389.247	-0,04
Serv. Exteriores	246.039.831	5,86	157.588.771	5,07	88.451.060	8,15
Personal	2.262.769.101	53,93	1.819.057.321	58,50	443.711.780	40,86
- Sueldos	1.791.078.240	42,69	1.433.025.388	46,08	358.052.852	32,97
- Seguridad Social	443.605.549	10,57	362.503.848	11,66	81.101.701	7,47
- Otros	28.085.312	0,67	23.528.085	0,76	4.557.227	0,42
Dotación para Amortización	117.075.473	2,79	31.518.609	1,01	85.556.864	7,88
Dotaciones a las Provisiones	14.329.956	0,34	6.764.145	0,22	7.565.811	0,70
Resto de gastos	67.295.390	1,60	15.033.842	0,48	52.261.548	4,81

FUENTE: E.C.S.A.E. 2011. Área de Gestión y Análisis de la Información. Consejería de Sanidad. Comunidad de Madrid

2. Servicios Municipales de Salud

2.1. Servicios prestados por el S.A.M.U.R.

Mes	Total	S.V.A.	S.V.B.	Protección			Servicios programados	Unidad con Psicólogos
				Civil	Psiquiatría	Otros		
2012	98.759	33.923	67.492	18.896	2.050	8.173	956	1.192
2013	132.738	37.224	67.068	14.228	2.063	9.236	1.563	1.356
Enero	10.203	2.855	5.231	1.133	176	619	78	111
Febrero	9.676	2.790	5.067	930	172	517	81	119
Marzo	10.660	2.903	5.357	1.345	183	654	139	79
Abril	10.752	2.969	5.522	1.129	196	668	158	110
Mayo	11.792	3.241	6.156	1.133	160	744	228	130
Junio	12.199	3.263	6.242	1.383	171	769	218	153
Julio	10.888	3.080	5.468	1.248	188	740	78	86
Agosto	9.036	2.456	4.400	1.227	149	650	56	98
Septiembre	11.205	3.277	5.342	1.299	172	805	146	164
Octubre	12.335	3.688	6.056	1.202	164	987	128	110
Noviembre	11.929	3.281	5.951	1.228	182	1.055	125	107
Diciembre	12.063	3.421	6.276	971	150	1.028	128	89

NOTA: S.V.A.: Transporte con unidades de "Soporte Vital Avanzado"

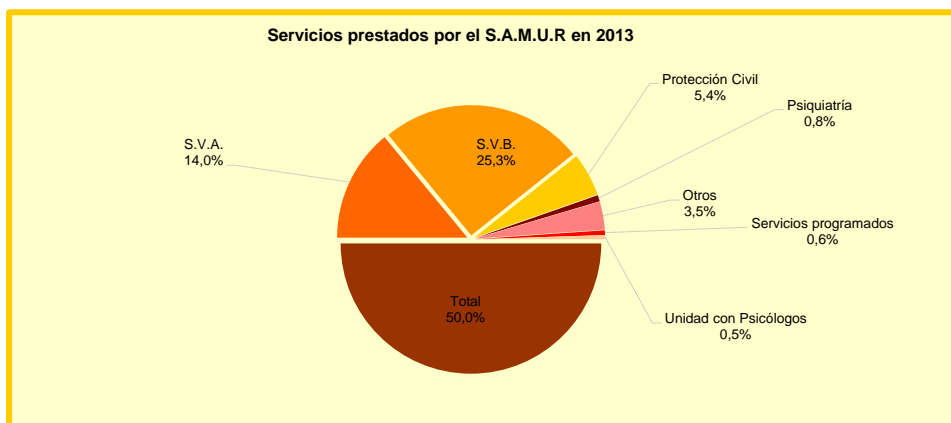
S.V.B.: Transporte con unidades de "Soporte Vital Básico"

P. Civil: Unidades de SVB de Protección Civil

Psiquiatría: Transporte especializado para servicios psiquiátricos

Serv. prog.: Actividad de cobertura sanitaria de eventos con riesgo previsible

FUENTE: Área de Gobierno de Seguridad y Emergencias. Dirección General de Emergencias y Protección Civil



2.2. Citas atendidas individualmente en los Centros Madrid Salud (CMS)

	Total	ALAS*	SSyR**	Mayores	Materno-infantil	Niño de riesgo	Salud mental	Tabaco	Sanción administrativa	Asesoría socio-sanitaria	Revisión mujer adulta	Vacunas
2012	101.047	3.297	40.710	11.087	355	9.634	7.890	1.426	1.531	752	14.357	10.008
CMS Arganzuela	5.926	73	1.754	773	0	530	97	48	115	37	1.521	978
CMS Carabanchel	8.342	208	2.843	557	178	688	1.669	116	144	19	608	1.312
CMS Centro	3.624	46	2.127	81	16	722	22	44	64	4	79	419
CMS Chamberí	5.469	78	1.999	253	4	416	967	51	21	10	995	675
CMS C.Lineal	9.263	290	3.665	1.736	17	486	187	104	126	86	1.375	1.191
CMS Fuencarral	6.422	330	2.406	945	9	426	556	37	80	103	104	1.426
CMS Hortaleza	9.832	294	3.467	1.394	6	128	502	68	123	69	3.436	345
CMS Latina	2.618	42	1.247	519	1	200	126	102	42	5	21	313
CMS Puente Vallecas	4.321	66	2.348	194	3	536	222	0	343	178	362	69
CMS Retiro	3.997	16	1.334	507	39	1.062	275	0	38	19	625	82
CMS San Blas	4.686	288	2.405	263	35	620	230	81	75	46	145	498
CMS Tetuán	8.162	529	2.517	397	27	2.106	475	47	183	58	935	888
CMS Vicálvaro	7.538	327	2.617	1.623	0	36	100	22	22	9	1.963	819
CMS Villa Vallecas	8.885	178	4.102	494	8	860	1.280	262	87	36	984	594
CMS Villaverde	2.711	429	1.609	20	2	2	291	161	56	50	7	84
CMS Usera	9.251	103	4.270	1.331	10	816	891	283	12	23	1.197	315

NOTA: En mayo de 2012 se ha cambiado la denominación de los actos en el registro, por lo que los datos que se aportan en esta tabla son los referidos a la nueva denominación.

Hay 50.916 citas que corresponden a actos antiguos.

*ALAS: Alimentación, Actividad física y Salud

**SSyR: Salud Sexual y Reproductiva

FUENTE: Madrid-Salud. Gerencia Madrid-Salud

2.3. Servicios prestados por el Centro de Diagnóstico Médico y Laboratorio de Análisis Clínicos

Servicios	2009	2010	2011	2012	2013
TOTAL	116.278	111.186	88.106	83.158	84.702
Ansiedad y estrés*	3.327	3.480	1.168	542	1.839
Programa de Prevención SIDA y ETS	8.139	8.359	8.316	8.735	7.712
Diabetes y Obesidad	3.032	2.832	2.974	2.995	2.802
Medicina interna	1.811	1.499	1.403	1.405	1.292
Programa Tuberculosis	2.929	2.366	1.967	1.670	2.536
Radiografías	1.773	1.403	1.886	1.076	1.397
Ecografías (general y andrológica)	448	262	579	626	618
Densimetría	10.305	10.143	8.075	6.482	7.854
Mamografías	17.989	17.452	16.840	16.398	14.873
Ecografías	2.492	1.926	2.219	2.134	1.983
Punciones y biopsia de mama; PAAF, (estereotaxica)	236	223	187	171	132
Ecografía Ginecológica	8.562	6.399	3.427	2.650	1.070
Consulta de cirugía	532	377	489	439	452
Urgencias	2.964	2.772
Consulta de Ginecología y P. Fam.	5.828	5.895
Programa Materno Infantil	43
Consulta de Anestesia
Consulta de Trabajo Social	275	440	114	189	123
Consulta de Urología	1388	1.295	1.273	1.216	1.275
Ecografía de Próstata	1.459	1.615	1.248	1.049	1.289
Grupos Educativos (EPS)
Pacientes de Grupos Educativos (EPS)
Dermatología y Prevención de cáncer de Piel	1196	1.393	2.251	2.398	1.831
Oftalmología	1.347	1.123	1.147	1.216	1.265
Otorrinolaringología (ORL)	1.114	991	718	583	748
Traumatología
Inmunoprofilaxis Humana de la Rabia	1.048	922	1.329	1.179	1.855
Otras actividades
Medicina General Estudio Básico de Salud	2.381	598
Otros Procedimientos de Enfermería	2.889	1.981	884	1.494	4.170
Extracciones	..	2.789	2.572	2.394	2.806
Subtotal	81.192	75.763	61.066	60.005	62.694
Laboratorio Anatomía Patológica	35.086	35.423	27.040	23.153	22.010
Citólogas	32.893	33.566	25.725	22.029	20.785
Biopsias	1.005	895	765	663	635
Otras	1.188	962	550	461	0

* N° de usuarios distintos en intervención grupal en programa de Ansiedad y estrés, y otros de Prevención y Promoción de la Salud Mental

FUENTE: Madrid-Salud. Gerencia Madrid-Salud

2.4. Servicios de Urgencia prestados por el Centro de Apoyo a Seguridad (CAS) según Tipo de asistencia

Tipo de asistencia	2011		2012		2013	
	Nº de casos	Porcentaje	Nº de casos	Porcentaje	Nº de casos	Porcentaje
Total	6.255	100,00	6.884	100,00	6.483	100,00
Agresiones	4.659	73,95	4.945	71,83	4.501	69,43
Alcoholemia	109	1,61	88	1,28	66	1,02
Maltrato	23	0,37	19	0,28	50	0,77
Otras patologías*	1.464	24,08	1.832	26,61	1.866	28,78

(*) Se incluyen en otras patologías: autolesiones, intoxicaciones, accidentes de tráfico y otras drogodependencias

FUENTE: Madrid-Salud. Gerencia Madrid-Salud

2.5. Servicios prestados por la Empresa Mixta de Servicios Funerarios S.A. por Tipo de servicio

	2007	2008	2009	2010	2011	2012	2013
Servicios	23.197	22.948	21.791	20.904	20.858	21.107	20.042
Ciudad de Madrid	13.742	12.898	11.687	10.759	10.813	11.202	10.929
Gratuitos	159	136	134	144	85	89	96
Procedentes de otros municipios	4.413	4.551	4.802	4.681	4.828	5.028	4.874
Procedentes del municipio	4.883	5.363	5.168	5.320	5.132	4.788	4.143
Salas-Velatorios	14.889	14.040	12.985	11.691	11.648	12.212	11.909
Destino de los servicios ⁽¹⁾	13.901	13.034	11.821	10.903	10.898	11.291	11.025
Inhumaciones	6.083	5.528	4.971	4.447	4.393	4.511	3.872
Incineración	5.233	5.170	4.840	4.742	4.741	4.979	5.271
Traslados	2.585	2.336	2.010	1.714	1.764	1.801	1.882
Actividad de cementerios							
Concesiones de unidades de enterramiento	7.571	7.365	6.838	6.331	5.732	5.519	4.815
Sepulturas 99 años	366	298	326	267	271	236	263
Nichos 99 años	1.889	1.690	1.491	1.335	1.218	1.162	872
Columbarios 99 años	1.989	2.187	1.976	2.013	1.688	1.641	1.479
Capillas 99 años	5	2	4	1	4	3	1
Nichos 10 años	3.322	3.188	3.041	2.715	2.551	2.477	2.200
Exhumaciones	5.258	4.938	4.916	2.854	5.912	4.063	3.776
Restos cadavéricos reclamados por vencimiento concesión							
	1.535	1.535	1.543	945	1.849	1.275	1.155
Restos cadavéricos no reclamados	3.723	3.403	3.373	1.909	4.063	2.788	2.621
Incineraciones	9.839	10.279	10.148	9.571	10.068	9.753	9.614
Incineraciones de cadáveres	8.626	8.940	8.869	8.749	8.710	8.749	8.755
Incineraciones de restos	1.213	1.339	1.279	822	1.358	1.004	859
Otros conceptos	19.861	19.261	17.984	17.392	17.345	16.926	15.730
Reducciones de restos	2.003	1.869	1.614	1.615	1.594	1.547	1.374
Traslado de cadáveres y restos	226	218	193	187	184	168	138
Expedición de títulos	17.632	17.174	16.177	15.590	15.567	15.211	14.218

⁽¹⁾ Servicios atendidos de fallecidos en la Ciudad de Madrid

FUENTE: Empresa Mixta de Servicios Funerarios de Madrid, S.A.

Fuentes, notas y conceptos del Capítulo 11

1. Establecimientos sanitarios

Comunidad de Madrid. Consejería de Sanidad. E.C.S.A.E. 2010. Área de Gestión y Análisis de la Información

Finalidad Asistencial del Centro Hospitalario

Especialidad médica a la que están dedicadas más del 65% de las camas en funcionamiento del centro. En el caso de que ninguna especialidad alcance dicho porcentaje, se considera al centro como hospital general.

Camas en funcionamiento

Conjunto de camas destinadas a la atención continuada de pacientes ingresados (incluye incubadoras fijas y camas destinadas a cuidados especiales) que estén efectivamente funcionando en el hospital, ocupadas o no, incluyendo las que, sin ser parte de la dotación fija, se hallen realmente ocupadas.

Estancia

Camas ocupadas por días de ocupación

2. Servicios municipales de salud

Información relativa a la actividad desarrollada por el SAMUR (Servicio de Asistencia Municipal de Urgencia y Rescate), por los diferentes centros dependientes de Madrid Salud y por la Empresa Mixta de Servicios Funerarios de Madrid S.A.