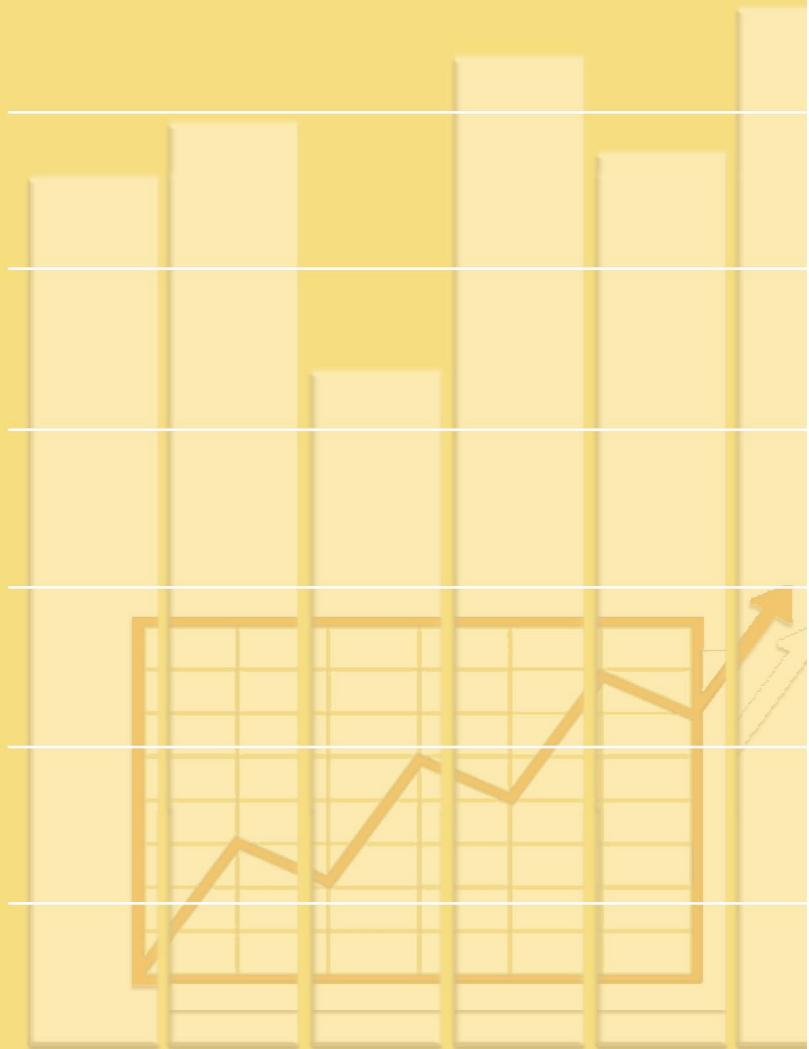


Capítulo IV

Actividad Económica



1. Contabilidad Municipal de la Ciudad de Madrid. Cuentas anuales
 - 1.1. Producto Interior Bruto a precios de mercado (precios corrientes)
 - 1.2. Producto Interior Bruto a precios de mercado. Índices de volumen encadenado
 - 1.3. Remuneración de Asalariados (precios corrientes)
 - 1.4. Excedente de Explotación Bruto/Renta Mixta Bruta (precios corrientes)
 - 1.5. Remuneración de Asalariados por asalariados (precios corrientes)
 - 1.6. Valor Añadido Bruto a precios básicos (precios corrientes) por Distrito
 - 1.7. Remuneración de asalariados por Distrito (precios corrientes)
 - 1.8. Ocupados por Distrito
2. Contabilidad Municipal de la Ciudad de Madrid. Cuentas Trimestrales
 - 2.1. Producto Interior Bruto a precios de mercado (precios corrientes). Resultados anuales
 - 2.2. Producto Interior Bruto a precios de mercado (precios corrientes). Resultados anuales. Índices de volumen encadenado
 - 2.3. Producto Interior Bruto a precios de mercado (precios corrientes). Resultados trimestrales en ciclotendencia
 - 2.4. Producto Interior Bruto a precios de mercado (precios corrientes). Resultados trimestrales en ciclotendencia. Índices de volumen encadenado
3. Características de los locales con actividad económica según el Censo de Locales y Actividades
 - 3.1. Locales clasificados por Distrito y Tipo de acceso
 - 3.2. Locales Puerta de calle y Agrupados clasificados por Distrito y Situación
 - 3.3. Locales abiertos con Tipo de acceso Puerta de calle y Agrupados, clasificados por Actividad (Sección) y Distrito
 - 3.4. Locales abiertos con Tipo de acceso Puerta de calle y Agrupados, clasificados por Actividad (Sección) y Tipo de acceso
4. Características de la oferta hotelera
 - 4.1. Habitaciones y Plazas hoteleras por Distrito según Categoría
 - 4.2. Viajeros y Pernoctaciones en establecimientos hoteleros por Meses
5. Congresos, conferencias y simposios
 - 5.1. Actividades de la Institución Ferial de Madrid (I.F.E.M.A.)
 - 5.2. Eventos y Participantes en Congresos, Convenciones y Seminarios/Jornadas celebrados en la Ciudad de Madrid

Fuentes, notas y conceptos del Capítulo 4

1. Contabilidad Municipal de la Ciudad de Madrid. Cuentas anuales

1.1. Producto Interior Bruto a precios de mercado (precios corrientes)

Unidad: miles de euros

Código (A10)	División	Ramas	2009	2010	2011p	2012a
A	01-03	Agricultura, ganadería, silvicultura y pesca	47.579	43.887	44.306	39.296
B-E	05-39	Industrias extractivas; industria manufacturera; suministro de energía eléctrica, gas, vapor y aire	8.661.506	8.584.737	9.059.263	9.024.894
C	10-33	Industria Manufacturera	5.541.778	5.392.152	5.618.750	5.462.970
	10-12	Industria de la alimentación, fabricación de bebidas e industria del tabaco	661.637	649.409	642.511	592.807
	13-15	Industria textil, confección de prendas de vestir e industria del cuero y del calzado	300.505	270.123	252.207	321.380
	16-18	Industria de la madera y del corcho, industria del papel y artes gráficas	822.139	717.091	777.384	685.569
	19-21	Coquerías y refino de petróleo; industria química; fabricación de productos farmacéuticos	913.298	989.196	1.186.202	1.151.387
	22-23	Fabricación de productos de caucho y plásticos y de otros productos minerales no metálicos	226.729	211.029	151.655	140.656
	24-25	Metalurgia y fabricación de productos metálicos, excepto maquinaria y equipo	316.975	311.470	284.515	246.312
	26-28	Fabricación de productos informáticos, electrónicos y ópticos; fabricación de material y equipo eléctrico; fabricación de maquinaria y equipo n.c.o.p.	769.048	709.370	656.204	632.568
	26-27	Fabricación de productos informáticos, electrónicos y ópticos; fabricación de material y equipo eléctrico	350.797	336.897	314.568	299.963
	28	Fabricación de maquinaria y equipo n.c.o.p.	418.251	372.473	341.636	332.605
	29-30	Fabricación de material de transporte	923.024	942.055	1.021.040	1.120.390
	31-33	Fabricación de muebles; otras industrias manufactureras y reparación e instalación de maquinaria y equipo	608.423	592.408	647.031	571.901
F	41-43	Construcción	9.695.428	7.282.712	6.795.138	5.372.509
G-T	45-98	Servicios	100.295.285	99.466.592	101.135.751	101.082.479
G-I	45-56	Comercio al por mayor y al por menor; reparación de vehículos de motor y motocicletas; transporte y almacenamiento; hostelería	25.432.210	26.760.253	26.827.135	26.647.989
G	45-47	Comercio al por mayor y al por menor; reparación de vehículos de motor y motocicletas	13.623.385	14.023.130	13.997.368	14.018.959
	46	Comercio al por mayor e intermediarios del comercio, excepto de vehículos de motor y motocicletas	5.577.631	5.658.786	5.367.698	5.892.018
	45 y 47	Comercio minorista; venta y reparación de vehículos de motor y motocicletas	8.045.754	8.364.344	8.629.670	8.126.941
H	49-53	Transporte y almacenamiento	6.256.223	7.073.912	7.267.798	7.001.890
I	55-56	Hostelería	5.552.602	5.663.211	5.561.969	5.627.139
J	58-63	Información y comunicaciones	13.570.355	13.282.796	13.481.398	13.906.204
K	64-66	Actividades financieras y de seguros	12.632.942	9.852.486	9.140.460	9.310.728
L	68	Actividades inmobiliarias	9.447.288	10.486.404	11.599.465	12.164.248
M-N	69-82	Actividades profesionales, científicas y técnicas; actividades administrativas y servicios auxiliares	15.523.155	15.361.297	16.349.380	16.101.361
M	69-75	Actividades profesionales, científicas y técnicas	10.640.510	10.496.669	11.333.658	11.335.632
N	77-82	Actividades administrativas y servicios auxiliares	4.882.646	4.864.627	5.015.723	4.765.729
O-Q	84-88	Administración pública y defensa; seguridad social obligatoria; educación; actividades sanitarias y de servicios sociales	17.674.163	17.482.150	17.372.878	16.737.009
O	84	Administración pública y defensa; seguridad social obligatoria	8.257.715	8.038.899	7.935.817	7.627.309
P	85	Educación	4.178.337	4.131.728	4.081.494	3.932.749
Q	86-88	Actividades sanitarias y de servicios sociales	5.238.112	5.311.523	5.355.567	5.176.951
R-T	90-98	Actividades artísticas, recreativas y de entretenimiento; reparación de artículos de uso doméstico y otros servicios	6.015.172	6.241.205	6.365.036	6.214.940
R	90-93	Actividades artísticas, recreativas y de entretenimiento	1.726.364	1.807.250	1.816.333	1.851.255
S	94-96	Reparación de artículos de uso doméstico y otros servicios	2.317.186	2.375.152	2.403.601	2.416.838
T	97-98	Actividades de los hogares como empleadores de personal doméstico; Actividades de los hogares como productores de bienes y servicios para uso propio	1.971.622	2.058.803	2.145.102	1.946.847
		Valor Añadido Bruto	118.699.799	115.377.928	117.034.458	115.519.178
		Impuestos netos sobre los productos	8.614.252	10.568.544	10.175.189	10.128.778
		Producto Interior Bruto (precios de mercado)	127.314.050	125.946.471	127.209.647	125.647.956

FUENTE: Área de Gobierno de Economía, Hacienda y Administración Pública. Dirección General de Estadística. Cuentas anuales. Elaboración propia

1.2. Producto Interior Bruto a precios de mercado. Índices de volumen encadenados

Código (A10)	División	Ramas	2009	2010	2011p	2012a
A	01-03	Agricultura, ganadería, silvicultura y pesca	115,4	100,0	100,4	81,0
B-E	05-39	Industrias extractivas; industria manufacturera; suministro de energía eléctrica, gas, vapor y aire acondicionado; suministro de agua, actividades de saneamiento, gestión de residuos y descontaminación	100,8	100,0	105,0	101,8
C	10-33	Industria Manufacturera	102,8	100,0	102,3	98,1
	10-12	Industria de la alimentación, fabricación de bebidas e industria del tabaco	101,3	100,0	95,8	85,9
	13-15	Industria textil, confección de prendas de vestir e industria del cuero y del calzado	109,8	100,0	93,3	118,7
	16-18	Industria de la madera y del corcho, industria del papel y artes gráficas	113,6	100,0	105,3	91,5
	19-21	Coquerías y refino de petróleo; industria química; fabricación de productos farmacéuticos	92,4	100,0	117,7	113,7
	22-23	Fabricación de productos de caucho y plásticos y de otros productos minerales no metálicos	108,3	100,0	69,4	62,8
	24-25	Metalurgia y fabricación de productos metálicos, excepto maquinaria y equipo	107,7	100,0	86,7	74,1
	26-28	Fabricación de productos informáticos, electrónicos y ópticos; fabricación de material y equipo eléctrico; fabricación de maquinaria y equipo n.c.o.p.	108,3	100,0	93,0	88,7
	26-27	Fabricación de productos informáticos, electrónicos y ópticos; fabricación de material y equipo eléctrico	103,5	100,0	95,0	90,0
	28	Fabricación de maquinaria y equipo n.c.o.p.	112,7	100,0	91,3	87,4
	29-30	Fabricación de material de transporte	96,7	100,0	108,9	116,6
	31-33	Fabricación de muebles; otras industrias manufactureras y reparación e instalación de maquinaria y equipo	104,5	100,0	105,0	92,2
F	41-43	Construcción	130,9	100,0	96,3	79,1
G-T	45-98	Servicios	98,6	100,0	101,2	101,0
G-I	45-56	Comercio al por mayor y al por menor; reparación de vehículos de motor y motocicletas; transporte y almacenamiento; hostelería	96,6	100,0	97,6	94,5
G	45-47	Comercio al por mayor y al por menor; reparación de vehículos de motor y motocicletas	98,9	100,0	96,8	94,7
	46	Comercio al por mayor e intermediarios del comercio, excepto de vehículos de motor y motocicletas	100,4	100,0	92,0	98,7
	45 y 47	Comercio minorista; venta y reparación de vehículos de motor y motocicletas	98,0	100,0	100,1	92,1
H	49-53	Transporte y almacenamiento	90,1	100,0	100,0	92,1
I	55-56	Hostelería	99,0	100,0	96,5	97,0
J	58-63	Información y comunicaciones	95,6	100,0	102,4	108,2
K	64-66	Actividades financieras y de seguros	101,8	100,0	97,6	96,3
L	68	Actividades inmobiliarias	98,8	100,0	106,8	109,8
M-N	69-82	Actividades profesionales, científicas y técnicas; actividades administrativas y servicios auxiliares	99,7	100,0	106,1	105,9
M	69-75	Actividades profesionales, científicas y técnicas	100,4	100,0	108,1	110,0
N	77-82	Actividades administrativas y servicios auxiliares	98,2	100,0	101,9	97,2
O-Q	84-88	Administración pública y defensa; seguridad social obligatoria; educación; actividades sanitarias y de servicios sociales	100,8	100,0	100,3	99,7
O	84	Administración pública y defensa; seguridad social obligatoria	101,6	100,0	100,2	100,3
P	85	Educación	103,7	100,0	97,2	94,3
Q	86-88	Actividades sanitarias y de servicios sociales	97,5	100,0	102,8	103,0
R-T	90-98	Actividades artísticas, recreativas y de entretenimiento; reparación de artículos de uso doméstico y otros servicios	97,5	100,0	100,9	97,5
R	90-93	Actividades artísticas, recreativas y de entretenimiento	95,5	100,0	101,5	105,0
S	94-96	Reparación de artículos de uso doméstico y otros servicios	98,9	100,0	99,1	98,1
T	97-98	Actividades de los hogares como empleadores de personal doméstico; Actividades de los hogares como productores de bienes y servicios para uso propio	97,7	100,0	102,4	90,4
		Valor Añadido Bruto	100,8	100,0	101,2	99,7
		Impuestos netos sobre los productos	99,3	100,0	95,2	91,2
		Producto Interior Bruto (precios de mercado)	100,7	100,0	100,7	99,0

FUENTE: Área de Gobierno de Economía, Hacienda y Administración Pública. Dirección General de Estadística. Cuentas anuales. Elaboración propia

1.3. Remuneración de Asalariados (precios corrientes)

Unidad: miles de euros

Código (A10)	División	Ramas	2009	2010	2011p	2012a
A	01-03	Agricultura, ganadería, silvicultura y pesca	29.634	28.685	29.500	18.822
B-E	05-39	Industrias extractivas; industria manufacturera; suministro de energía eléctrica, gas, vapor y aire acondicionado; suministro de agua, actividades de saneamiento, gestión de residuos y descontaminación	4.549.599	4.489.865	4.578.826	4.401.396
C	10-33	Industria Manufacturera	3.490.826	3.392.371	3.436.960	3.251.806
	10-12	Industria de la alimentación, fabricación de bebidas e industria del tabaco	390.472	377.879	365.492	339.123
	13-15	Industria textil, confección de prendas de vestir e industria del cuero y del calzado	220.422	196.509	172.494	160.286
	16-18	Industria de la madera y del corcho, industria del papel y artes gráficas	475.678	432.977	458.772	457.661
	19-21	Coquerías y refino de petróleo; industria química; fabricación de productos farmacéuticos	532.260	580.220	640.395	598.055
	22-23	Fabricación de productos de caucho y plásticos y de otros productos minerales no metálicos	175.601	155.829	141.935	133.327
	24-25	Metalurgia y fabricación de productos metálicos, excepto maquinaria y equipo	203.649	194.721	193.912	167.596
	26-28	Fabricación de productos informáticos, electrónicos y ópticos; fabricación de material y equipo eléctrico; fabricación de maquinaria y equipo n.c.o.p.	567.289	542.812	527.191	488.959
	26-27	Fabricación de productos informáticos, electrónicos y ópticos; fabricación de material y equipo eléctrico	277.182	268.919	266.685	252.038
	28	Fabricación de maquinaria y equipo n.c.o.p.	290.107	273.893	260.506	236.921
	29-30	Fabricación de material de transporte	551.505	552.951	568.213	564.409
	31-33	Fabricación de muebles; otras industrias manufactureras y reparación e instalación de maquinaria y equipo	373.949	358.473	368.555	342.390
F	41-43	Construcción	5.136.341	4.154.689	3.901.686	3.176.346
G-T	45-98	Servicios	58.611.517	58.117.179	58.514.640	56.899.709
G-I	45-56	Comercio al por mayor y al por menor; reparación de vehículos de motor y motocicletas; transporte y almacenamiento; hostelería	15.345.270	15.268.870	15.328.413	15.047.491
G	45-47	Comercio al por mayor y al por menor; reparación de vehículos de motor y motocicletas	8.689.168	8.593.887	8.668.339	8.619.331
	46	Comercio al por mayor e intermediarios del comercio, excepto de vehículos de motor y motocicletas	3.429.006	3.376.855	3.387.768	3.423.901
	45 y 47	Comercio minorista; venta y reparación de vehículos de motor y motocicletas	5.260.162	5.217.032	5.280.571	5.195.430
H	49-53	Transporte y almacenamiento	4.325.603	4.235.041	4.297.520	4.085.616
I	55-56	Hostelería	2.330.499	2.439.942	2.362.554	2.342.544
J	58-63	Información y comunicaciones	6.659.553	6.655.102	6.880.471	6.823.245
K	64-66	Actividades financieras y de seguros	5.366.882	5.131.762	5.045.820	5.083.671
L	68	Actividades inmobiliarias	704.303	698.941	719.583	722.666
M-N	69-82	Actividades profesionales, científicas y técnicas; actividades administrativas y servicios auxiliares	11.513.035	11.289.401	11.462.562	11.103.081
M	69-75	Actividades profesionales, científicas y técnicas	7.474.459	7.224.754	7.238.249	6.980.126
N	77-82	Actividades administrativas y servicios auxiliares	4.038.576	4.064.648	4.224.314	4.122.956
O-Q	84-88	Administración pública y defensa; seguridad social obligatoria; educación; actividades sanitarias y de servicios sociales	14.317.575	14.266.435	14.168.298	13.406.079
O	84	Administración pública y defensa; seguridad social obligatoria	6.428.696	6.288.686	6.263.577	5.813.854
P	85	Educación	3.432.765	3.428.491	3.361.379	3.248.383
Q	86-88	Actividades sanitarias y de servicios sociales	4.456.114	4.549.258	4.543.342	4.343.842
R-T	90-98	Actividades artísticas, recreativas y de entretenimiento; reparación de artículos de uso doméstico y otros servicios	4.704.899	4.806.666	4.909.491	4.713.476
R	90-93	Actividades artísticas, recreativas y de entretenimiento	1.355.783	1.368.010	1.388.711	1.355.993
S	94-96	Reparación de artículos de uso doméstico y otros servicios	1.377.493	1.379.852	1.375.678	1.410.637
T	97-98	Actividades de los hogares como empleadores de personal doméstico; Actividades de los hogares como productores de bienes y servicios para uso propio	1.971.622	2.058.803	2.145.102	1.946.847
Total Remuneración de Asalariados			68.327.091	66.790.418	67.024.651	64.496.273

FUENTE: Área de Gobierno de Economía, Hacienda y Administración Pública. Dirección General de Estadística. Cuentas anuales. Elaboración propia

1.4. Excedente de Explotación Bruto / Renta Mixta Bruta (precios corrientes)

Unidad: miles de euros

Código (A10)	División	Ramas	2009	2010	2011p	2012a
A	01-03	Agricultura, ganadería, silvicultura y pesca	19.912	17.221	16.956	22.047
B-E	05-39	Industrias extractivas; industria manufacturera; suministro de energía eléctrica, gas, vapor y aire acondicionado; suministro de agua, actividades de saneamiento, gestión de residuos y descontaminación	4.101.936	4.040.962	4.425.764	4.473.705
C	10-33	Industria Manufacturera	2.039.659	1.987.156	2.172.325	2.195.989
	10-12	Industria de la alimentación, fabricación de bebidas e industria del tabaco	272.903	271.378	278.846	251.895
	13-15	Industria textil, confección de prendas de vestir e industria del cuero y del calzado	75.120	71.660	78.663	155.178
	16-18	Industria de la madera y del corcho, industria del papel y artes gráficas	352.705	289.764	323.668	235.857
	19-21	Coquerías y refino de petróleo; industria química; fabricación de productos farmacéuticos	377.862	403.190	540.615	536.950
	22-23	Fabricación de productos de caucho y plásticos y de otros productos minerales no metálicos	49.092	53.919	7.913	8.161
	24-25	Metalurgia y fabricación de productos metálicos, excepto maquinaria y equipo	112.770	116.451	90.405	78.769
	26-28	Fabricación de productos informáticos, electrónicos y ópticos; fabricación de material y equipo eléctrico; fabricación de maquinaria y equipo n.c.o.p.	200.438	165.001	128.063	143.011
	26-27	Fabricación de productos informáticos, electrónicos y ópticos; fabricación de material y equipo eléctrico	72.534	66.510	47.062	47.297
	28	Fabricación de maquinaria y equipo n.c.o.p.	127.905	98.491	81.001	95.714
	29-30	Fabricación de material de transporte	367.557	387.465	451.932	555.767
	31-33	Fabricación de muebles; otras industrias manufactureras y reparación e instalación de maquinaria y equipo	231.211	228.328	272.221	230.400
F	41-43	Construcción	4.383.646	3.016.600	2.823.386	2.161.702
G-T	45-98	Servicios	41.151.829	40.583.312	41.910.530	42.965.041
G-I	45-56	Comercio al por mayor y al por menor; reparación de vehículos de motor y motocicletas; transporte y almacenamiento; hostelería	10.228.555	11.637.891	11.683.845	11.762.482
G	45-47	Comercio al por mayor y al por menor; reparación de vehículos de motor y motocicletas	4.835.270	5.289.052	5.165.555	5.237.855
	46	Comercio al por mayor e intermediarios del comercio, excepto de vehículos de motor y motocicletas	2.104.329	2.243.356	1.942.495	2.442.218
	45 y 47	Comercio minorista; venta y reparación de vehículos de motor y motocicletas	2.730.941	3.045.696	3.223.060	2.795.637
H	49-53	Transporte y almacenamiento	2.200.437	3.167.157	3.368.825	3.282.923
I	55-56	Hostelería	3.192.848	3.181.683	3.149.465	3.241.704
J	58-63	Información y comunicaciones	6.910.740	6.627.681	6.600.924	7.082.956
K	64-66	Actividades financieras y de seguros	7.179.629	4.600.868	3.933.874	3.618.520
L	68	Actividades inmobiliarias	7.774.529	8.724.417	9.736.681	10.188.732
M-N	69-82	Actividades profesionales, científicas y técnicas; actividades administrativas y servicios auxiliares	4.161.138	4.167.131	5.106.700	5.165.143
M	69-75	Actividades profesionales, científicas y técnicas	3.218.765	3.327.361	4.158.027	4.391.339
N	77-82	Actividades administrativas y servicios auxiliares	942.373	839.770	948.673	773.804
O-Q	84-88	Administración pública y defensa; seguridad social obligatoria; educación; actividades sanitarias y de servicios sociales	3.187.027	3.050.962	2.976.548	3.185.899
O	84	Administración pública y defensa; seguridad social obligatoria	1.787.214	1.709.819	1.629.095	1.758.735
P	85	Educación	703.891	661.115	670.363	674.253
Q	86-88	Actividades sanitarias y de servicios sociales	695.922	680.028	677.090	752.911
R-T	90-98	Actividades artísticas, recreativas y de entretenimiento; reparación de artículos de uso doméstico y otros servicios	1.710.211	1.774.361	1.871.958	1.961.310
R	90-93	Actividades artísticas, recreativas y de entretenimiento	807.507	816.844	882.685	984.881
S	94-96	Reparación de artículos de uso doméstico y otros servicios	902.704	957.517	989.273	976.429
T	97-98	Actividades de los hogares como empleadores de personal doméstico; Actividades de los hogares como productores de bienes y servicios para uso propio	0	0	0	0
Total Excedente Bruto de Explotación/Renta mixta bruta			49.657.323	47.658.096	49.176.636	49.622.495

FUENTE: Área de Gobierno de Economía, Hacienda y Administración Pública. Dirección General de Estadística. Cuentas anuales. Elaboración propia

1.5. Remuneración de asalariados por asalariado (precios corrientes)

Unidad: euros

Código (A10)	División	Ramas	2009	2010	2011p	2012a
A	01-03	Agricultura, ganadería, silvicultura y pesca	11.683	11.825	12.449	11.437
B-E	05-39	Industrias extractivas; industria manufacturera; suministro de energía eléctrica, gas, vapor y aire acondicionado; suministro de agua, actividades de saneamiento, gestión de residuos y descontaminación	43.275	44.940	46.704	47.534
C	10-33	Industria Manufacturera	42.687	44.268	46.056	46.977
	10-12	Industria de la alimentación, fabricación de bebidas e industria del tabaco	38.531	40.947	42.121	41.230
	13-15	Industria textil, confección de prendas de vestir e industria del cuero y del calzado	34.210	34.652	35.279	38.726
	16-18	Industria de la madera y del corcho, industria del papel y artes gráficas	40.482	41.489	41.217	44.821
	19-21	Coquerías y refino de petróleo; industria química; fabricación de productos farmacéuticos	58.091	61.688	62.344	63.013
	22-23	Fabricación de productos de caucho y plásticos y de otros productos minerales no metálicos	44.148	45.225	46.078	48.407
	24-25	Metalurgia y fabricación de productos metálicos, excepto maquinaria y equipo	37.071	37.665	39.732	40.091
	26-28	Fabricación de productos informáticos, electrónicos y ópticos; fabricación de material y equipo eléctrico; fabricación de maquinaria y equipo n.c.o.p.	45.551	46.343	50.994	51.436
	26-27	Fabricación de productos informáticos, electrónicos y ópticos; fabricación de material y equipo eléctrico	48.539	49.596	55.571	56.913
	28	Fabricación de maquinaria y equipo n.c.o.p.	43.020	43.539	47.028	46.659
	29-30	Fabricación de material de transporte	41.470	42.946	43.952	44.431
	31-33	Fabricación de muebles; otras industrias manufactureras y reparación e instalación de maquinaria y equipo	41.262	41.262	43.727	42.740
F	41-43	Construcción	37.063	37.617	39.449	40.198
G-T	45-98	Servicios	36.412	36.363	36.677	36.660
G-I	45-56	Comercio al por mayor y al por menor; reparación de vehículos de motor y motocicletas; transporte y almacenamiento; hostelería	34.706	34.845	35.521	35.787
G	45-47	Comercio al por mayor y al por menor; reparación de vehículos de motor y motocicletas	36.680	36.712	37.875	38.092
	46	Comercio al por mayor e intermediarios del comercio, excepto de vehículos de motor y motocicletas	49.179	49.654	50.844	52.096
	45 y 47	Comercio minorista; venta y reparación de vehículos de motor y motocicletas	31.466	31.413	32.549	32.359
H	49-53	Transporte y almacenamiento	40.800	40.571	42.026	41.724
I	55-56	Hostelería	23.485	24.467	23.530	24.332
J	58-63	Información y comunicaciones	52.985	54.136	55.353	55.567
K	64-66	Actividades financieras y de seguros	66.066	64.280	64.746	65.486
L	68	Actividades inmobiliarias	33.947	36.388	36.195	35.636
M-N	69-82	Actividades profesionales, científicas y técnicas; actividades administrativas y servicios auxiliares	33.857	34.020	34.738	34.707
M	69-75	Actividades profesionales, científicas y técnicas	44.006	43.239	43.604	43.138
N	77-82	Actividades administrativas y servicios auxiliares	23.729	24.670	25.763	26.078
O-Q	84-88	Administración pública y defensa; seguridad social obligatoria; educación; actividades sanitarias y de servicios sociales	39.287	38.800	38.224	36.721
O	84	Administración pública y defensa; seguridad social obligatoria	42.501	41.153	41.308	38.916
P	85	Educación	37.389	36.281	35.689	35.127
Q	86-88	Actividades sanitarias y de servicios sociales	36.718	37.790	36.393	35.255
R-T	90-98	Actividades artísticas, recreativas y de entretenimiento; reparación de artículos de uso doméstico y otros servicios	19.990	20.152	20.359	20.863
R	90-93	Actividades artísticas, recreativas y de entretenimiento	37.436	37.256	37.308	36.270
S	94-96	Reparación de artículos de uso doméstico y otros servicios	23.591	25.017	25.914	25.982
T	97-98	Actividades de los hogares como empleadores de personal doméstico; Actividades de los hogares como productores de bienes y servicios para uso propio	14.007	14.039	14.221	14.502
Total ocupados			36.816	36.880	37.345	37.382

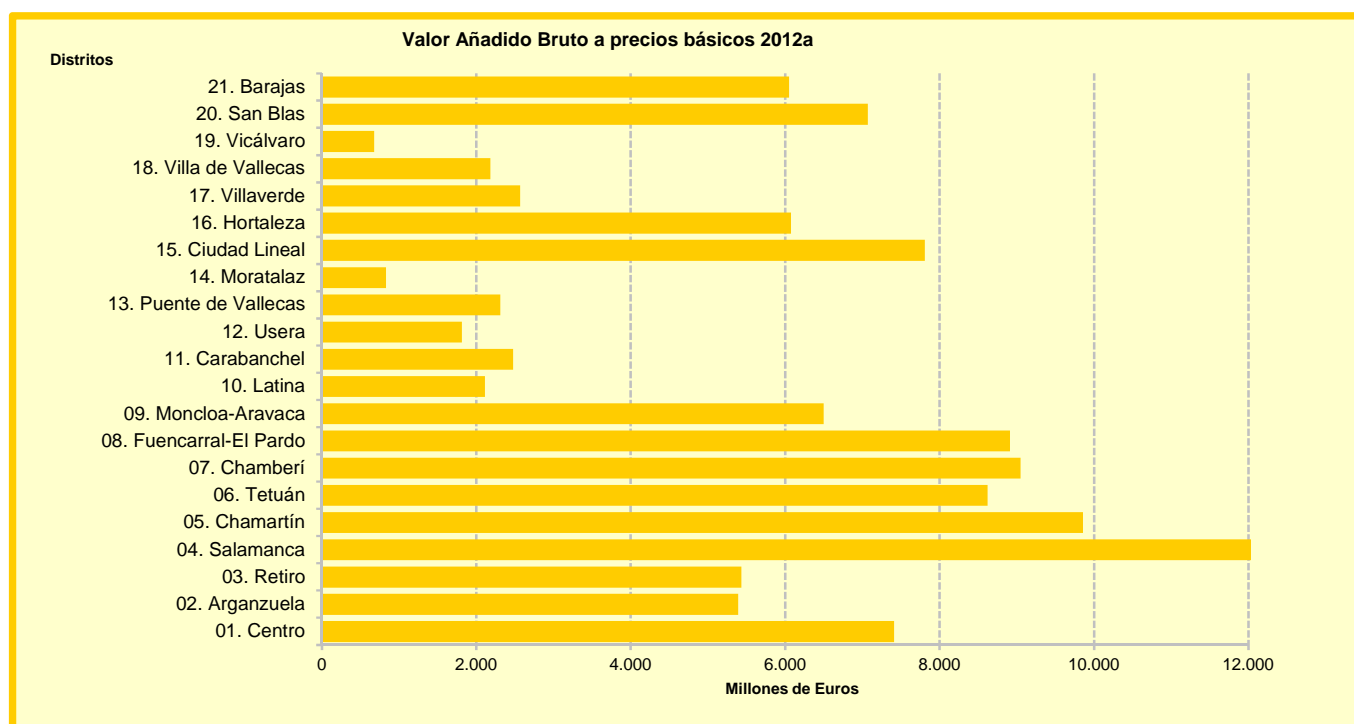
FUENTE: Área de Gobierno de Economía, Hacienda y Administración Pública. Dirección General de Estadística. Cuentas anuales. Elaboración propia

1.6. Valor Añadido Bruto a precios básicos (precios corrientes) por Distrito

Unidad: miles de euros

Distritos	2009	2010	2011p	2012a
Ciudad de Madrid	118.699.799	115.377.928	117.034.458	115.519.178
01. Centro	7.617.083	7.540.422	7.555.961	7.409.275
02. Arganzuela	5.350.787	5.177.407	5.283.690	5.390.671
03. Retiro	5.568.715	5.431.103	5.526.446	5.434.268
04. Salamanca	12.829.871	12.299.607	12.543.538	12.382.068
05. Chamartín	10.288.376	9.928.373	10.085.922	9.854.172
06. Tetuán	9.104.860	8.587.453	8.793.914	8.619.418
07. Chamberí	9.069.076	8.894.301	9.032.844	9.047.712
08. Fuencarral-El Pardo	8.783.796	8.729.439	8.979.567	8.909.441
09. Moncloa-Aravaca	6.675.936	6.570.765	6.597.532	6.496.123
10. Latina	2.267.629	2.177.789	2.159.533	2.113.452
11. Carabanchel	2.657.675	2.541.698	2.538.673	2.476.697
12. Usera	2.011.979	1.935.745	1.886.949	1.814.127
13. Puente de Vallecas	2.554.430	2.411.133	2.384.615	2.311.266
14. Moratalaz	876.531	845.110	839.861	831.760
15. Ciudad Lineal	8.396.465	7.997.917	8.048.448	7.807.576
16. Hortaleza	5.890.922	5.867.298	6.030.938	6.073.645
17. Villaverde	2.781.634	2.631.051	2.638.547	2.569.715
18. Villa de Vallecas	2.217.090	2.201.474	2.215.669	2.182.110
19. Vicálvaro	702.406	671.539	674.002	679.378
20. San Blas	7.202.695	7.039.509	7.161.449	7.068.143
21. Barajas	5.851.843	5.898.794	6.056.359	6.048.160

FUENTE: Área de Gobierno de Economía, Hacienda y Administración Pública. Dirección General de Estadística. Cuentas anuales. Elaboración propia

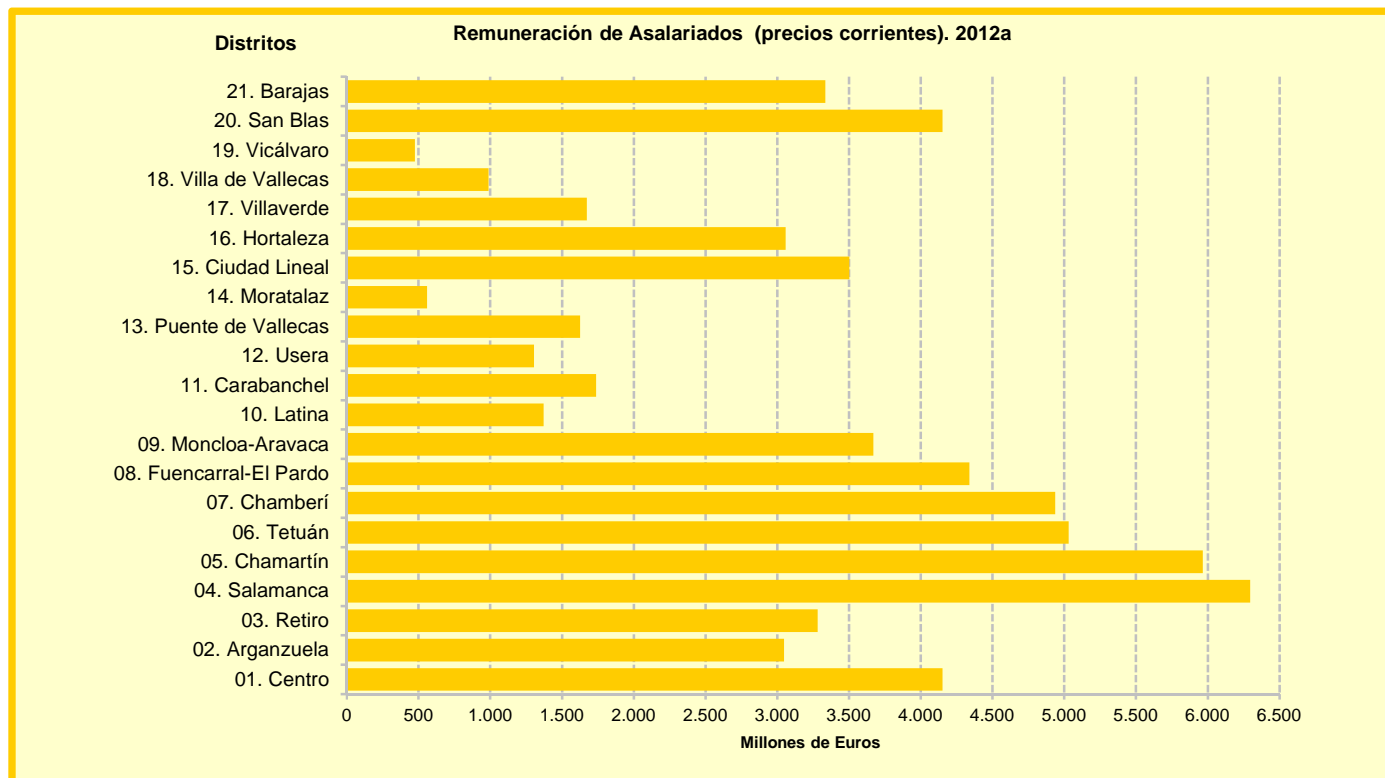


1.7. Remuneración de asalariados por Distrito (precios corrientes)

Unidad: miles de euros

Distritos	2009	2010	2011p	2012a
Ciudad de Madrid	68.327.091	66.790.418	67.024.651	64.496.273
01. Centro	4.467.005	4.439.794	4.380.754	4.151.130
02. Arganzuela	3.094.823	3.012.245	3.052.591	3.047.290
03. Retiro	3.459.529	3.396.159	3.423.887	3.282.371
04. Salamanca	6.596.269	6.440.118	6.470.099	6.294.514
05. Chamartín	6.292.301	6.179.820	6.227.110	5.965.245
06. Tetuán	5.241.855	5.044.189	5.143.615	5.031.272
07. Chamberí	5.174.726	5.100.389	5.092.128	4.936.887
08. Fuencarral-El Pardo	4.498.431	4.397.310	4.485.617	4.339.447
09. Moncloa-Aravaca	3.892.618	3.862.932	3.826.526	3.668.710
10. Latina	1.537.491	1.490.198	1.468.618	1.372.655
11. Carabanchel	1.915.608	1.849.627	1.843.044	1.738.107
12. Usera	1.497.143	1.454.107	1.405.230	1.303.780
13. Puente de Vallecas	1.834.179	1.758.717	1.732.457	1.624.978
14. Moratalaz	622.265	601.773	594.438	559.393
15. Ciudad Lineal	3.918.395	3.740.394	3.710.206	3.503.169
16. Hortaleza	3.086.691	3.089.296	3.134.647	3.058.315
17. Villaverde	1.874.529	1.789.249	1.780.559	1.672.492
18. Villa de Vallecas	1.058.093	1.030.706	1.035.864	987.580
19. Vicálvaro	493.903	474.811	483.547	473.768
20. San Blas	4.364.427	4.272.745	4.309.950	4.151.128
21. Barajas	3.406.810	3.365.839	3.423.765	3.334.041

FUENTE: Área de Gobierno de Economía, Hacienda y Administración Pública. Dirección General de Estadística. Cuentas anuales. Elaboración propia

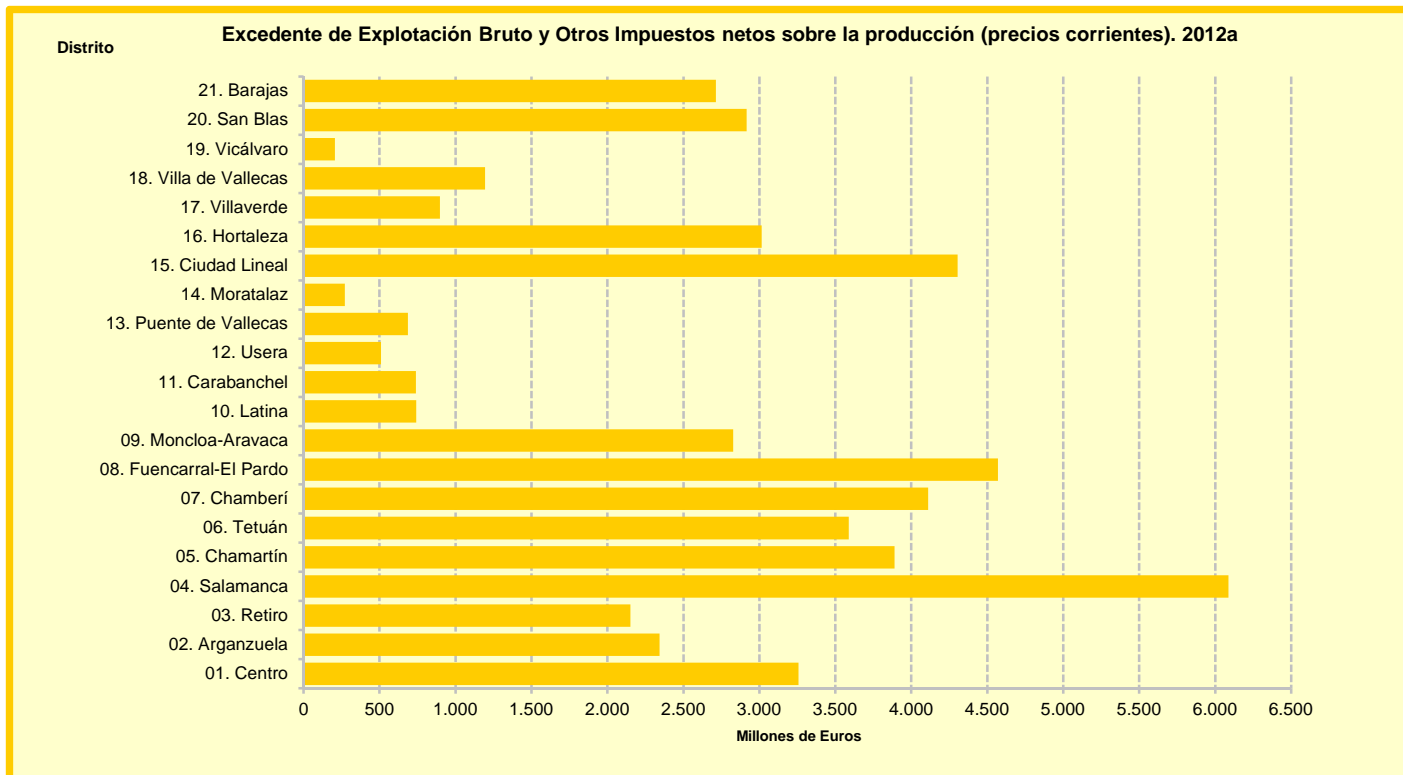


1.8. Ocupados por Distrito

Unidad: personas

Distritos	2009	2010	2011p	2012a
Ciudad de Madrid	2.060.548	2.013.129	1.995.121	1.923.192
01. Centro	145.951	144.088	141.773	136.205
02. Arganzuela	89.409	87.241	86.740	85.153
03. Retiro	104.005	101.523	101.862	98.895
04. Salamanca	192.554	187.897	186.718	181.358
05. Chamartín	170.779	167.695	167.023	160.036
06. Tetuán	149.019	143.708	143.017	138.755
07. Chamberí	156.989	153.882	151.562	146.498
08. Fuencarral-El Pardo	130.759	127.932	129.363	126.215
09. Moncloa-Aravaca	113.902	113.424	112.545	108.755
10. Latina	62.767	61.377	60.025	57.279
11. Carabanchel	75.524	73.324	72.183	68.681
12. Usera	52.340	51.279	49.971	47.935
13. Puente de Vallecas	74.277	72.001	70.264	66.782
14. Moratalaz	24.664	24.116	23.607	22.676
15. Ciudad Lineal	114.939	110.729	108.746	103.459
16. Hortaleza	88.995	88.036	88.028	85.315
17. Villaverde	63.758	61.060	59.744	56.547
18. Villa de Vallecas	34.422	33.633	33.326	32.007
19. Vicálvaro	17.709	17.214	17.162	16.678
20. San Blas	126.212	122.950	121.733	116.866
21. Barajas	71.577	70.021	69.730	67.099

FUENTE: Área de Gobierno de Economía, Hacienda y Administración Pública. Dirección General de Estadística. Cuentas anuales. Elaboración propia



2. Contabilidad Municipal de la Ciudad de Madrid. Cuentas trimestrales

2.1. Producto Interior Bruto a precios de mercado (precios corrientes). Resultados anuales

Unidad: miles de euros

Códigos (A9)	Ramas	2009	2010	2011p	2012a	2013(1ºe)	2014(1ºe)
A	01-03	47.579	43.887	44.306	39.296	43.924	43.836
B-E	05-39						
	Industrias extractivas; industria manufacturera; suministro de energía eléctrica, gas, vapor y aire acondicionado; suministro de agua, actividades de saneamiento, gestión de residuos y descontaminación	8.661.506	8.584.737	9.059.263	9.024.894	9.082.170	9.209.421
B, D-E	05-09, 35-37						
	Industrias extractivas; suministro de energía eléctrica, gas, vapor y aire acondicionado; suministro de agua, actividades de saneamiento, gestión de residuos y descontaminación	3.119.729	3.192.585	3.440.514	3.561.924	3.739.194	3.846.420
C	10-33	5.541.778	5.392.152	5.618.750	5.462.970	5.342.976	5.363.002
F	41-43	9.695.428	7.282.712	6.795.138	5.372.509	4.895.635	4.637.180
G-T	45-98	100.295.285	99.466.592	101.135.751	101.082.479	99.295.786	101.763.834
G-I	45-56						
	Comercio al por mayor y al por menor; reparación de vehículos de motor y motocicletas; transporte y almacenamiento; hostelería	25.432.210	26.760.253	26.827.135	26.647.989	27.075.341	27.595.347
J	58-63	13.570.355	13.282.796	13.481.398	13.906.204	12.737.953	12.800.483
K	64-66	12.632.942	9.852.486	9.140.460	9.310.728	8.631.414	9.667.749
L	68	9.447.288	10.486.404	11.599.465	12.164.248	12.410.590	12.911.342
M-N	69-82	15.523.155	15.361.297	16.349.380	16.101.361	15.475.461	15.526.039
O-U	84-98						
	Administración pública y defensa; seguridad social obligatoria; educación; actividades sanitarias y de servicios sociales; actividades artísticas, recreativas y de entretenimiento; reparación de artículos de uso doméstico y otros servicios	23.689.335	23.723.356	23.737.914	22.951.949	22.965.027	23.262.874
	Valor Añadido Bruto	118.699.799	115.377.928	117.034.458	115.519.178	113.317.516	115.654.271
	Impuestos netos sobre los productos	8.614.252	10.568.544	10.175.189	10.128.778	10.741.399	11.072.177
	Producto Interior Bruto (precios de mercado)	127.314.050	125.946.471	127.209.647	125.647.956	124.058.915	126.726.448

FUENTE: Área de Gobierno de Economía, Hacienda y Administración Pública. Dirección General de Estadística. Cuentas anuales. Elaboración propia

2.2. Producto Interior Bruto a precios de mercado (precios corrientes). Resultados anuales. Índices de volumen encadenados

Códigos (A9)	Ramas	2009	2010	2011p	2012a	2013(1ºe)	2014(1ºe)
A	01-03	115,4	100,0	100,4	81,0	90,7	96,3
B-E	05-39						
	Industrias extractivas; industria manufacturera; suministro de energía eléctrica, gas, vapor y aire acondicionado; suministro de agua, actividades de saneamiento, gestión de residuos y descontaminación	100,8	100,0	105,0	101,8	100,5	99,8
B, D-E	05-09, 35-37						
	Industrias extractivas; suministro de energía eléctrica, gas, vapor y aire acondicionado; suministro de agua, actividades de saneamiento, gestión de residuos y descontaminación	97,5	100,0	109,5	108,2	108,9	108,3
C	10-33	102,8	100,0	102,3	98,1	95,6	94,8
F	41-43	130,9	100,0	96,3	79,1	72,7	70,8
G-T	45-98	98,6	100,0	101,2	101,0	99,6	101,5
G-I	45-56						
	Comercio al por mayor y al por menor; reparación de vehículos de motor y motocicletas; transporte y almacenamiento; hostelería	96,6	100,0	97,6	94,5	94,3	95,0
J	58-63	95,6	100,0	102,4	108,2	104,0	109,5
K	64-66	101,8	100,0	97,6	96,3	93,9	94,0
L	68	98,8	100,0	106,8	109,8	110,9	114,8
M-N	69-82	99,7	100,0	106,1	105,9	102,8	104,7
O-U	84-98						
	Administración pública y defensa; seguridad social obligatoria; educación; actividades sanitarias y de servicios sociales; actividades artísticas, recreativas y de entretenimiento; reparación de artículos de uso doméstico y otros servicios	100,0	100,0	100,4	99,1	98,2	99,5
	Valor Añadido Bruto	100,8	100,0	101,2	99,7	98,0	99,5
	Impuestos netos sobre los productos	99,3	100,0	95,2	91,2	90,3	90,7
	Producto Interior Bruto (precios de mercado)	100,7	100,0	100,7	99,0	97,4	98,7

FUENTE: Área de Gobierno de Economía, Hacienda y Administración Pública. Dirección General de Estadística. Cuentas anuales. Elaboración propia

2.3. Producto Interior Bruto a precios de mercado (precios corrientes). Resultados trimestrales en climatología

Unidad: miles de euros

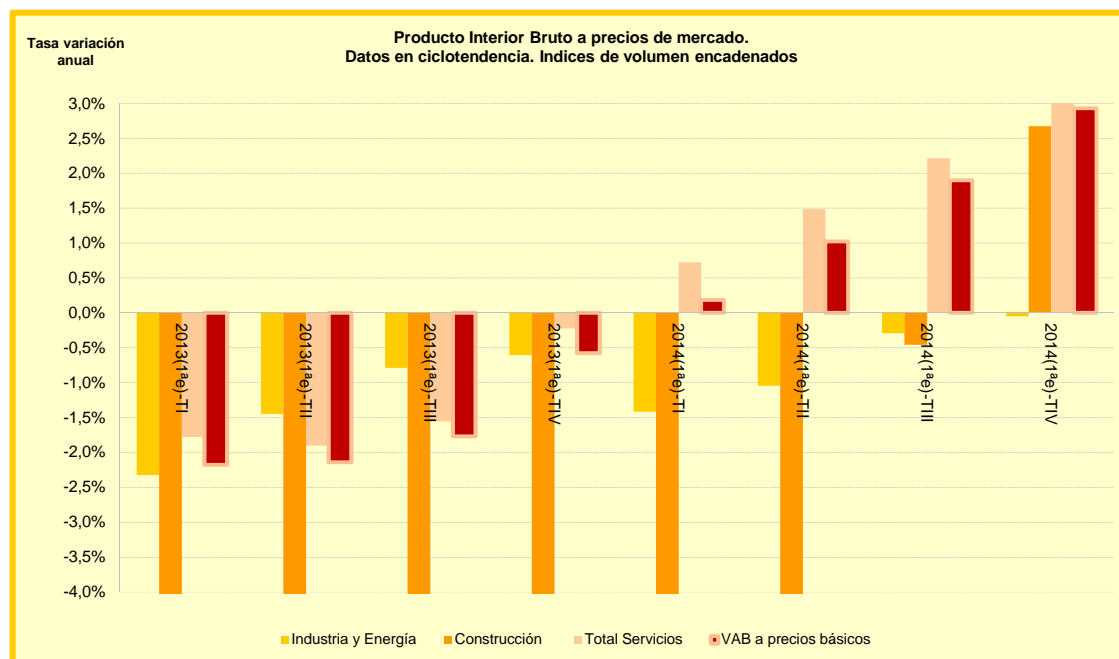
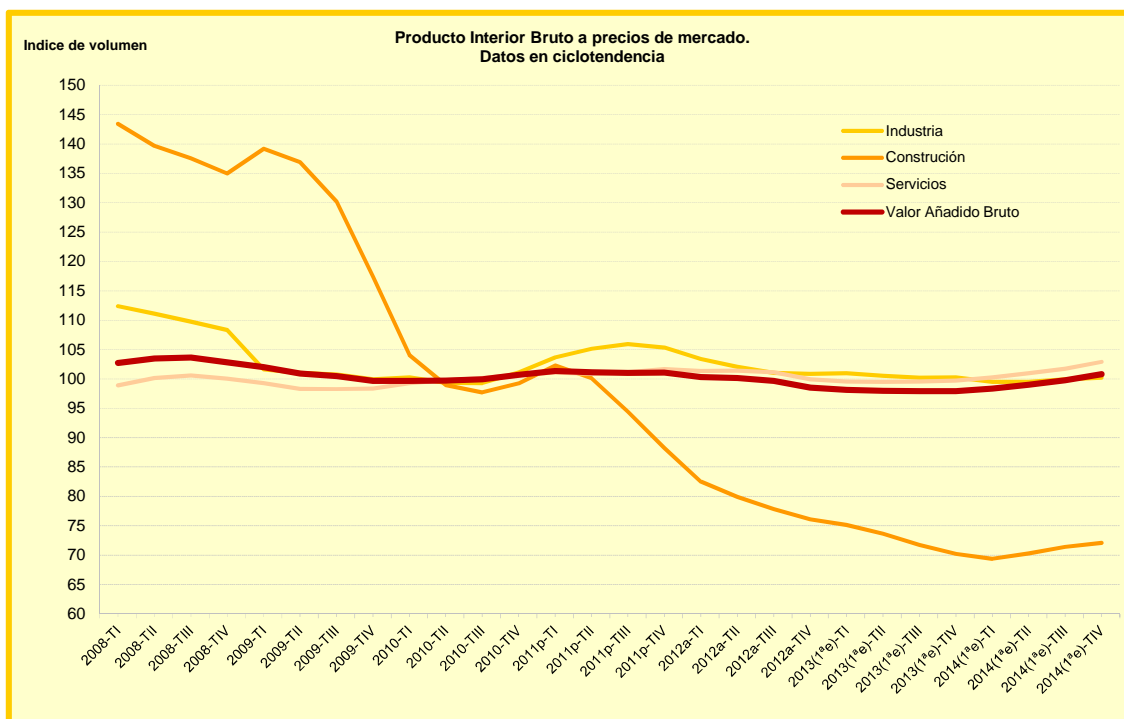
Códigos (A9)	Ramas	2013(1ºe)				2014(1ºe)			
		TI	TII	TIII	TIV	TI	TII	TIII	TIV
A	01-03	Agricultura, ganadería, silvicultura y pesca							
B-E	05-39	Industrias extractivas; industria manufacturera; suministro de energía eléctrica, gas, vapor y aire acondicionado; suministro de agua, actividades de saneamiento, gestión de residuos y descontaminación							
B, D-E	05-09, 35-37	2.257.856	2.263.264	2.258.830	2.302.220	2.248.886	2.285.652	2.331.674	2.343.209
		Industrias extractivas; suministro de energía eléctrica, gas, vapor y aire acondicionado; suministro de agua, actividades de saneamiento, gestión de residuos y descontaminación							
C	10-33	920.212	910.873	948.818	959.290	930.688	948.835	983.955	982.942
		Industria Manufacturera							
F	41-43	1.337.644	1.352.390	1.310.012	1.342.929	1.318.198	1.336.817	1.347.719	1.360.267
G-T	45-98	Construcción							
G-I	45-56	Servicios							
		24.416.777	25.051.032	24.399.577	25.428.400	24.654.119	25.605.702	25.139.478	26.364.535
		Comercio al por mayor y al por menor; reparación de vehículos de motor y motocicletas; transporte y almacenamiento; hostelería							
J	58-63	6.633.912	6.768.292	6.754.238	6.918.899	6.753.464	6.895.597	6.895.790	7.050.497
		Información y comunicaciones							
K	64-66	3.313.494	3.130.034	3.138.131	3.156.294	3.139.474	3.161.261	3.181.353	3.318.395
		Actividades financieras y de seguros							
L	68	2.148.567	2.289.323	2.078.494	2.115.029	2.279.008	2.548.025	2.437.076	2.403.640
		Actividades inmobiliarias							
M-N	69-82	3.000.802	3.128.592	3.127.509	3.153.688	3.124.126	3.260.841	3.241.005	3.285.369
		Actividades profesionales, científicas y técnicas; actividades administrativas y servicios auxiliares							
O-U	84-98	3.759.420	3.891.070	3.879.329	3.945.643	3.750.971	3.867.914	3.910.542	3.996.612
		Administración pública y defensa; seguridad social obligatoria; educación; actividades sanitarias y de servicios sociales; actividades artísticas, recreativas y de entretenimiento; reparación de artículos de uso doméstico y otros servicios							
		5.560.582	5.843.722	5.421.876	6.138.847	5.607.076	5.872.063	5.473.712	6.310.023
		Valor Añadido Bruto							
		27.915.942	28.618.520	27.907.657	28.875.397	27.994.250	29.047.013	28.715.962	29.897.047
		Impuestos netos sobre los productos							
		3.168.633	2.656.063	2.680.877	2.235.825	3.297.232	2.648.763	2.784.988	2.341.194
		Producto Interior Bruto (precios de mercado)							
		31.084.575	31.274.583	30.588.534	31.111.223	31.291.482	31.695.776	31.500.949	32.238.241

FUENTE: Área de Gobierno de Economía, Hacienda y Administración Pública. Dirección General de Estadística. Cuentas anuales. Elaboración propia

2.4. Producto Interior Bruto a precios de mercado (precios corrientes). Resultados trimestrales en climatología. Índices de volumen encadenados

Códigos (A9)	Ramas	2013(1ºe)				2014(1ºe)			
		TI	TII	TIII	TIV	TI	TII	TIII	TIV
A	01-03	Agricultura, ganadería, silvicultura y pesca							
B-E	05-39	Industrias extractivas; industria manufacturera; suministro de energía eléctrica, gas, vapor y aire acondicionado; suministro de agua, actividades de saneamiento, gestión de residuos y descontaminación							
B, D-E	05-09, 35-37	100,3	100,9	99,4	101,4	99,5	99,5	99,8	100,4
		Industrias extractivas; suministro de energía eléctrica, gas, vapor y aire acondicionado; suministro de agua, actividades de saneamiento, gestión de residuos y descontaminación							
C	10-33	107,9	108,2	108,9	110,6	109,1	107,8	108,2	108,0
		Industria Manufacturera							
F	41-43	95,9	96,7	93,9	95,9	93,8	94,6	94,9	96,0
G-T	45-98	Construcción							
G-I	45-56	Servicios							
		99,6	99,7	98,9	100,1	100,3	101,2	100,9	103,6
		Comercio al por mayor y al por menor; reparación de vehículos de motor y motocicletas; transporte y almacenamiento; hostelería							
J	58-63	93,1	94,4	93,7	95,9	94,0	94,7	94,4	97,0
		Información y comunicaciones							
K	64-66	106,9	102,8	102,7	103,4	106,5	108,5	109,4	113,5
		Actividades financieras y de seguros							
L	68	95,7	94,5	94,0	91,4	94,1	94,7	93,8	93,4
		Actividades inmobiliarias							
M-N	69-82	110,0	110,7	110,9	111,8	113,6	114,6	114,5	116,4
		Actividades profesionales, científicas y técnicas; actividades administrativas y servicios auxiliares							
O-U	84-98	101,3	103,1	103,2	103,8	102,3	104,0	105,6	106,8
		Administración pública y defensa; seguridad social obligatoria; educación; actividades sanitarias y de servicios sociales; actividades artísticas, recreativas y de entretenimiento; reparación de artículos de uso doméstico y otros servicios							
		98,7	98,9	96,5	98,8	99,5	99,3	97,2	102,0
		Valor Añadido Bruto							
		98,1	98,3	97,4	98,3	98,3	99,2	99,2	101,3
		Impuestos netos sobre los productos							
		89,0	91,5	88,7	91,8	89,0	92,1	89,5	92,2
		Producto Interior Bruto (precios de mercado)							
		97,3	97,7	96,7	97,7	97,5	98,6	98,3	100,5

FUENTE: Área de Gobierno de Economía, Hacienda y Administración Pública. Dirección General de Estadística. Cuentas anuales. Elaboración propia



3. Características de los locales con actividad económica según el Censo de Locales y Actividades

3.1. Locales clasificados por Distrito y Tipo de acceso

	Total	Tipo de acceso		
		Agrupados	Interior	Puerta de calle
Censo de Locales y Actividades a 1-1-2015				
Ciudad de Madrid	167.460	12.026	26.002	129.432
01. Centro	16.492	818	3.831	11.843
02. Arganzuela	6.369	357	840	5.172
03. Retiro	4.911	246	1.114	3.551
04. Salamanca	12.526	444	4.726	7.356
05. Chamartín	8.759	603	2.118	6.038
06. Tetuán	11.409	601	2.175	8.633
07. Chamberí	10.679	414	3.271	6.994
08. Fuencarral-El Pardo	7.880	753	801	6.326
09. Moncloa-Aravaca	5.561	417	1.170	3.974
10. Latina	10.004	1.007	420	8.577
11. Carabanchel	12.989	963	798	11.228
12. Usera	5.723	437	325	4.961
13. Puente de Vallecas	10.967	975	322	9.670
14. Moratalaz	2.591	198	100	2.293
15. Ciudad Lineal	11.929	985	908	10.036
16. Hortaleza	6.581	730	695	5.156
17. Villaverde	7.125	429	314	6.382
18. Villa de Vallecas	4.095	516	291	3.288
19. Vicálvaro	1.963	156	65	1.742
20. San Blas-Canillejas	6.655	580	1.271	4.804
21. Barajas	2.252	397	447	1.408

FUENTE: Área de Gobierno de Economía, Hacienda y Administración Pública. Dirección General de Estadística.
Censo de Locales y Actividades. Elaboración propia.

3.2. Locales Puerta de calle y Agrupados clasificados por Distrito y Situación

	Total	Situación		
		Abierto	Uso vivienda	Otros
Censo de Locales y Actividades a 1-1-2015				
Ciudad de Madrid	141.458	93.598	6.593	41.267
01. Centro	12.661	10.122	318	2.221
02. Arganzuela	5.529	4.294	105	1.130
03. Retiro	3.797	3.121	24	652
04. Salamanca	7.800	6.693	39	1.068
05. Chamartín	6.641	5.153	232	1.256
06. Tetuán	9.234	5.639	720	2.875
07. Chamberí	7.408	6.138	54	1.216
08. Fuencarral-El Pardo	7.079	4.605	337	2.137
09. Moncloa-Aravaca	4.391	3.270	145	976
10. Latina	9.584	5.420	761	3.403
11. Carabanchel	12.191	7.024	579	4.588
12. Usera	5.398	3.157	308	1.933
13. Puente de Vallecas	10.645	5.515	949	4.181
14. Moratalaz	2.491	1.802	125	564
15. Ciudad Lineal	11.021	6.331	513	4.177
16. Hortaleza	5.886	3.240	574	2.072
17. Villaverde	6.811	3.885	255	2.671
18. Villa de Vallecas	3.804	2.207	170	1.427
19. Vicálvaro	1.898	1.223	134	541
20. San Blas-Canillejas	5.384	3.495	197	1.692
21. Barajas	1.716	1.231	55	430

NOTA: En la columna "Otros", se incluyen las bajas, los cerrados y los locales en obras

FUENTE: Área de Gobierno de Economía, Hacienda y Administración Pública. Dirección General de Estadística.
Censo de Locales y Actividades. Elaboración propia.

3.3. Locales abiertos con Tipo de acceso Puerta de calle y Agrupados, clasificados por Actividad (División) y Distrito (continúa)

Acti- vidad	Literal de actividad	Ciudad de Madrid						
		01. Centro	02. Arganzuela	03. Retiro	04. Salamanca	05. Chamartín	06. Tetuán	
	Censo de Locales y Actividades a 1-1-2015	93.598	10.122	4.294	3.121	6.693	5.153	5.639
A	Agricultura, ganadería, silvicultura y pesca	8	1	0	0	0	0	0
01	Agricultura, ganadería, caza y servicios relacionados con las mismas	6	1	0	0	0	0	0
02	Silvicultura y explotación forestal	2	0	0	0	0	0	0
B	Industrias extractivas	2	0	1	0	0	0	1
06	Extracción de crudo de petróleo y gas natural	1	0	1	0	0	0	0
09	Actividades de apoyo a las industrias extractivas	1	0	0	0	0	0	1
C	Industria manufacturera	2.718	176	72	33	81	66	227
10	Industria de la alimentación	115	10	5	3	5	0	2
11	Fabricación de bebidas	2	2	0	0	0	0	0
13	Industria textil	76	4	1	1	2	0	3
14	Confección de prendas de vestir	264	33	7	4	21	6	8
15	Industria del cuero y del calzado	39	13	0	0	5	0	2
16	Industria de la madera y del corcho, excepto muebles; cestería y espartería	141	13	11	2	8	4	15
17	Industria del papel	14	1	0	0	0	0	1
18	Artes gráficas y reproducción de soportes grabados	627	47	15	8	12	25	68
20	Industria química	20	1	2	1	0	0	0
21	Fabricación de productos farmacéuticos	9	0	0	0	0	1	0
22	Fabricación de productos de caucho y plásticos	37	3	1	0	2	0	2
23	Fabricación de otros productos minerales no metálicos	67	5	1	0	2	1	5
24	Metalurgia; fabricación de productos de hierro, acero y ferroaleaciones	6	0	1	0	0	1	0
25	Fabricación de productos metálicos, excepto maquinaria y equipo	506	1	1	5	0	10	49
26	Fabricación de productos informáticos, electrónicos y ópticos	32	0	2	0	5	0	5
27	Fabricación de material y equipo eléctrico	59	1	4	3	0	1	8
28	Fabricación de maquinaria y equipo n.c.o.p.	31	0	0	1	2	3	1
29	Fabricación de vehículos de motor, remolques y semirremolques	10	0	0	0	0	0	2
30	Fabricación de otro material de transporte	3	1	0	0	0	1	1
31	Fabricación de muebles	227	9	3	0	5	8	32
32	Otras industrias manufactureras	269	29	9	4	9	5	21
33	Reparación e instalación de maquinaria y equipo	164	3	9	1	3	0	2

3.3. Locales abiertos con Tipo de acceso Puerta de calle y Agrupados, clasificados por Actividad (División) y Distrito (continúa)

Acti- vidad	Literal de actividad	Ciudad de Madrid	01. Centro	02. Arganzuela	03. Retiro	04. Salamanca	05. Chamartín	06. Tetuán
D	Suministro de energía eléctrica, gas, vapor y aire acondicionado	97	0	6	1	2	3	3
35	Suministro de energía eléctrica, gas, vapor y aire acondicionado	97	0	6	1	2	3	3
E	Suministro de agua, actividades de saneamiento, gestión de residuos y descontaminación	65	1	0	0	0	4	1
36	Captación, depuración y distribución de agua	19	1	0	0	0	0	1
37	Recogida y tratamiento de aguas residuales	6	0	0	0	0	0	0
38	Recogida, tratamiento y eliminación de residuos; valorización	33	0	0	0	0	4	0
39	Actividades de descontaminación y otros servicios de gestión de residuos	7	0	0	0	0	0	0
F	Construcción	2.979	91	130	70	92	110	191
41	Promoción y construcción de edificios	702	21	26	21	19	41	51
42	Ingeniería civil	63	2	5	1	3	6	4
43	Actividades de construcción especializada y acabado de edificios	2.214	68	99	48	70	63	136
G	Comercio al por mayor y al por menor; reparación de vehículos de motor y motocicletas	38.680	4.515	1.610	1.328	3.250	1.936	2.283
45	Venta y reparación de vehículos de motor y motocicletas	3.114	43	112	103	143	179	263
46	Comercio al por mayor e intermediarios del comercio, excepto de vehículos de motor y motocicletas	2.359	440	130	64	131	94	84
47	Comercio al por menor, excepto de vehículos de motor y motocicletas	33.207	4.032	1.368	1.161	2.976	1.663	1.936
H	Transporte y almacenamiento	1.988	106	136	63	81	118	140
49	Transporte terrestre y por tubería	217	1	47	6	9	6	5
51	Transporte aéreo	16	1	0	1	1	1	0
52	Almacenamiento y actividades anexas al transporte	1.374	84	73	42	48	82	97
53	Actividades postales y de correos	381	20	16	14	23	29	38
I	Hostelería	15.469	2.721	697	468	1.104	817	877
55	Servicios de alojamiento	480	145	11	11	44	21	28
56	Servicios de comidas y bebidas	14.989	2.576	686	457	1.060	796	849
J	Información y comunicaciones	1.801	143	101	36	73	78	135
58	Edición (incluye programas informáticos)	137	14	7	1	19	10	6
59	Actividades cinematográficas, de vídeo y de programas de televisión, grabación de sonido y edición musical	186	19	11	5	11	24	6
60	Actividades de programación y emisión de radio y televisión	24	0	0	1	0	1	0
61	Telecomunicaciones	1.266	102	75	20	35	28	113
62	Programación, consultoría y otras actividades relacionadas con la informática	172	7	7	8	7	14	9
63	Servicios de información	16	1	1	1	1	1	1

3.3. Locales abiertos con Tipo de acceso Puerta de calle y Agrupados, clasificados por Actividad (División) y Distrito (continúa)

Acti- vidad	Literal de actividad	Ciudad de Madrid	01. Centro	02. Arganzuela	03. Retiro	04. Salamanca	05. Chamartín	06. Tetuán
K	Actividades financieras y de seguros	3.224	219	173	151	301	282	228
64	Servicios financieros, excepto seguros y fondos de pensiones	2.749	184	147	132	277	253	197
65	Seguros, reaseguros y fondos de pensiones, excepto Seguridad Social obligatoria	313	18	18	11	16	20	15
66	Actividades auxiliares a los servicios financieros y a los seguros	162	17	8	8	8	9	16
L	Actividades inmobiliarias	726	37	62	31	34	31	34
68	Actividades inmobiliarias	726	37	62	31	34	31	34
M	Actividades profesionales, científicas y técnicas	2.512	171	121	107	179	225	186
69	Actividades jurídicas y de contabilidad	917	38	46	35	41	60	51
70	Actividades de las sedes centrales; actividades de consultoría de gestión empresarial	194	8	9	12	19	30	27
71	Servicios técnicos de arquitectura e ingeniería; ensayos y análisis técnicos	420	38	25	18	28	41	31
72	Investigación y desarrollo	37	1	1	1	3	4	0
73	Publicidad y estudios de mercado	241	27	4	3	8	35	23
74	Otras actividades profesionales, científicas y técnicas	395	47	18	20	60	39	39
75	Actividades veterinarias	308	12	18	18	20	16	15
N	Actividades administrativas y servicios auxiliares	1.962	134	118	84	153	150	121
77	Actividades de alquiler	234	20	19	4	9	18	10
78	Actividades relacionadas con el empleo	41	4	5	3	3	5	4
79	Actividades de agencias de viajes, operadores turísticos, servicios de reservas y actividades relacionadas con los mismos	595	54	30	37	57	44	38
80	Actividades de seguridad e investigación	54	1	6	7	1	1	1
81	Servicios a edificios y actividades de jardinería	350	11	18	9	13	6	12
82	Actividades administrativas de oficina y otras actividades auxiliares a las empresas	688	44	40	24	70	76	56
O	Administración Pública y defensa; Seguridad Social obligatoria	757	115	26	25	55	56	61
84	Administración Pública y defensa; Seguridad Social obligatoria	757	115	26	25	55	56	61
P	Educación	3.250	176	154	128	137	234	132
85	Educación	3.250	176	154	128	137	234	132
Q	Actividades sanitarias y de servicios sociales	3.197	148	154	102	193	216	154
86	Actividades sanitarias	2.408	86	123	92	155	168	112
87	Asistencia en establecimientos residenciales	317	11	13	7	12	27	9
88	Actividades de servicios sociales sin alojamiento	472	51	18	3	26	21	33

3.3. Locales abiertos con Tipo de acceso Puerta de calle y Agrupados, clasificados por Actividad (División) y Distrito (continúa)

Acti- vidad	Literal de actividad	Ciudad de Madrid	01. Centro	02. Arganzuela	03. Retiro	04. Salamanca	05. Chamartín	06. Tetuán
R	Actividades artísticas, recreativas y de entretenimiento	1.970	285	103	60	112	106	121
90	Actividades de creación, artísticas y espectáculos	204	76	13	3	15	11	12
91	Actividades de bibliotecas, archivos, museos y otras actividades culturales	210	35	7	10	11	7	4
92	Actividades de juegos de azar y apuestas	585	71	32	20	36	32	45
93	Actividades deportivas, recreativas y de entretenimiento	971	103	51	27	50	56	60
S	Otros servicios	8.796	618	422	346	559	492	548
94	Actividades asociativas	1.480	138	52	45	59	85	94
95	Reparación de ordenadores, efectos personales y artículos de uso doméstico	1.468	105	65	52	96	83	111
96	Otros servicios personales	5.848	375	305	249	404	324	343
U	Actividades de organizaciones y organismos extraterritoriales	84	2	0	0	8	31	3
99	Actividades de organizaciones y organismos extraterritoriales	84	2			8	31	3
	No consta	3.312	463	208	88	279	198	193

FUENTE: Área de Gobierno de Economía, Hacienda y Administración Pública. D.G. Estadística. Censo de Locales y Actividades. Elaboración propia.

3.3. Locales abiertos con Tipo de acceso Puerta de calle y Agrupados, clasificados por Actividad (División) y Distrito (continúa)

Acti- vidad	07. Chamberí	08. Fuencarral-El Pardo	09. Moncloa- Aravaca	10. Latina	11. Carabanchel	12. Usera	13. Puente de Vallecas	14. Moratalaz
Censo de Locales y Actividades a 1-1-2015	6.138	4.605	3.269	5.420	7.024	3.157	5.515	1.802
A Agricultura, ganadería, silvicultura y pesca	0	0	1	1	1	1	2	0
01 Agricultura, ganadería, caza y servicios relacionados con las mismas	0	0	1	0	1	1	1	0
02 Silvicultura y explotación forestal	0	0	0	1	0	0	1	0
B Industrias extractivas	0	0	0	0	0	0	0	0
06 Extracción de crudo de petróleo y gas natural	0	0	0	0	0	0	0	0
09 Actividades de apoyo a las industrias extractivas	0	0	0	0	0	0	0	0
C Industria manufacturera	83	111	64	166	317	152	210	22
10 Industria de la alimentación	1	3	0	4	10	9	5	2
11 Fabricación de bebidas	0	0	0	0	0	0	0	0
13 Industria textil	0	2	4	1	22	3	8	1
14 Confección de prendas de vestir	8	4	5	19	36	37	22	2
15 Industria del cuero y del calzado	0	0	0	2	4	3	2	0
16 Industria de la madera y del corcho, excepto muebles; cestería y espartería	12	13	4	15	13	1	8	0
17 Industria del papel	0	0	1	1	2	2	0	0
18 Artes gráficas y reproducción de soportes grabados	44	18	22	29	56	22	40	3
20 Industria química	0	0	1	0	1	1	1	0
21 Fabricación de productos farmacéuticos	0	0	2	0	0	0	0	0
22 Fabricación de productos de caucho y plásticos	1	1	2	0	2	2	2	1
23 Fabricación de otros productos minerales no metálicos	0	3	0	0	3	2	5	0
24 Metalurgia; fabricación de productos de hierro, acero y ferroaleaciones	0	0	0	0	3	0	1	0
25 Fabricación de productos metálicos, excepto maquinaria y equipo	5	31	14	36	75	29	52	4
26 Fabricación de productos informáticos, electrónicos y ópticos	0	3	0	0	3	1	0	0
27 Fabricación de material y equipo eléctrico	0	1	1	3	6	5	2	0
28 Fabricación de maquinaria y equipo n.c.o.p.	0	1	0	0	1	0	5	0
29 Fabricación de vehículos de motor, remolques y semirremolques	0	0	0	0	2	0	0	0
30 Fabricación de otro material de transporte	0	0	0	0	0	0	0	0
31 Fabricación de muebles	2	10	3	16	35	12	25	1
32 Otras industrias manufactureras	8	12	4	24	31	15	23	6
33 Reparación e instalación de maquinaria y equipo	2	9	1	16	12	8	9	2

3.3. Locales abiertos con Tipo de acceso Puerta de calle y Agrupados, clasificados por Actividad (División) y Distrito (continúa)

Acti- vidad	Literal de actividad	07. Chamberí	08. Fuencarral-El Pardo	09. Moncloa- Aravaca	10. Latina	11. Carabanchel	12. Usera	13. Puente de Vallecas	14. Mortalaz
D	Suministro de energía eléctrica, gas, vapor y aire acondicionado	4	2	5	1	8	5	7	5
35	Suministro de energía eléctrica, gas, vapor y aire acondicionado	4	2	5	1	8	5	7	5
E	Suministro de agua, actividades de saneamiento, gestión de residuos y descontaminación	3	8	2	3	8	1	4	2
36	Captación, depuración y distribución de agua	3	4	1	1	0	0	0	1
37	Recogida y tratamiento de aguas residuales	0	0	0	1	0	0	1	0
38	Recogida, tratamiento y eliminación de residuos; valorización	0	3	1	1	7	1	2	1
39	Actividades de descontaminación y otros servicios de gestión de residuos	0	1	0	0	1	0	1	0
F	Construcción	105	133	78	217	286	147	225	80
41	Promoción y construcción de edificios	31	40	24	60	96	31	39	15
42	Ingeniería civil	3	2	6	1	4	2	0	0
43	especializada y acabado de edificios	71	91	48	156	186	114	186	65
G	Comercio al por mayor y al por menor; reparación de vehículos de motor y motocicletas	2.539	1.730	1.162	2.351	3.031	1.320	2.288	735
45	Venta y reparación de vehículos de motor y motocicletas	177	124	60	190	367	159	277	24
46	Comercio al por mayor e intermediarios del comercio, excepto de vehículos de motor y motocicletas	64	110	54	76	130	63	100	26
47	Comercio al por menor, excepto de vehículos de motor y motocicletas	2.298	1.496	1.048	2.085	2.534	1.098	1.911	685
H	Transporte y almacenamiento	121	75	64	108	189	89	114	23
49	Transporte terrestre y por tubería	5	7	7	3	12	8	15	2
51	Transporte aéreo	0	0	2	0	0	0	0	0
52	Almacenamiento y actividades anexas al transporte	95	49	42	92	160	68	82	12
53	Actividades postales y de correos	21	19	13	13	17	13	17	9
I	Hostelería	1.156	738	592	748	934	470	830	248
55	Servicios de alojamiento	51	16	59	4	7	2	1	
56	Servicios de comidas y bebidas	1.105	722	533	744	927	468	829	248
J	Información y comunicaciones	91	85	52	122	176	89	121	28
58	Edición (incluye programas informáticos)	10	8	8	2	8	2	1	3
59	Actividades cinematográficas, de vídeo y de programas de televisión, grabación de sonido y edición musical	24	5	6	7	11	2	5	0
60	Actividades de programación y emisión de radio y televisión	1	1	3	10	0	2	0	0
61	Telecomunicaciones	49	54	29	96	148	77	107	20
62	Programación, consultoría y otras actividades relacionadas con la informática	5	15	4	7	9	6	8	5
63	Servicios de información	2	2	2	0	0	0	0	0

3.3. Locales abiertos con Tipo de acceso Puerta de calle y Agrupados, clasificados por Actividad (División) y Distrito (continúa)

Acti- vidad	Literal de actividad	07. Chamberí	08. Fuencarral-El Pardo	09. Moncloa- Aravaca	10. Latina	11. Carabanchel	12. Usera	13. Puente de Vallecas	14. Mortalaz
K	Actividades financieras y de seguros	277	199	109	155	199	76	119	64
64	Servicios financieros, excepto seguros y fondos de pensiones	234	172	97	134	164	55	104	51
65	Seguros, reaseguros y fondos de pensiones, excepto Seguridad Social obligatoria	33	19	10	13	25	11	10	8
66	Actividades auxiliares a los servicios financieros y a los seguros	10	8	2	8	10	10	5	5
L	Actividades inmobiliarias	47	46	34	54	46	12	32	26
68	Actividades inmobiliarias	47	46	34	54	46	12	32	26
M	Actividades profesionales, científicas y técnicas	148	141	124	118	148	56	101	48
69	Actividades jurídicas y de contabilidad	62	41	34	57	77	30	64	29
70	Actividades de las sedes centrales; actividades de consultoría de gestión empresarial	13	7	7	2	11	3	0	2
71	Servicios técnicos de arquitectura e ingeniería; ensayos y análisis técnicos	24	35	31	14	13	4	10	4
72	Investigación y desarrollo	0	12	10	0	2	0	0	0
73	Publicidad y estudios de mercado	14	10	13	10	8	5	3	1
74	Otras actividades profesionales, científicas y técnicas	13	16	15	14	17	9	10	5
75	Actividades veterinarias	22	20	14	21	20	5	14	7
N	Actividades administrativas y servicios auxiliares	155	103	77	96	100	52	75	31
77	Actividades de alquiler	10	10	8	8	10	6	6	4
78	Actividades relacionadas con el empleo	4	1	1	3	1	0	0	0
79	Actividades de agencias de viajes, operadores turísticos, servicios de reservas y actividades relacionadas con los mismos	78	22	26	23	25	12	21	11
80	Actividades de seguridad e investigación	1	3	2	5	0	1	3	3
81	Servicios a edificios y actividades de jardinería	9	17	13	28	33	15	26	8
82	Actividades administrativas de oficina y otras actividades auxiliares a las empresas	53	50	27	29	31	18	19	5
O	Administración Pública y defensa; Seguridad Social obligatoria	91	45	52	38	26	16	25	11
84	Administración Pública y defensa; Seguridad Social obligatoria	91	45	52	38	26	16	25	11
P	Educación	192	243	194	209	205	112	191	97
85	Educación	192	243	194	209	205	112	191	97
Q	Actividades sanitarias y de servicios sociales	245	211	176	223	206	100	177	100
86	Actividades sanitarias	199	172	116	181	163	60	119	64
87	Asistencia en establecimientos residenciales	21	21	44	23	18	16	15	9
88	Actividades de servicios sociales sin alojamiento	25	18	16	19	25	24	43	27

3.3. Locales abiertos con Tipo de acceso Puerta de calle y Agrupados, clasificados por Actividad (División) y Distrito (continúa)

Acti- vidad	Literal de actividad	07. Chamberí	08. Fuencarral-El Pardo	09. Moncloa- Aravaca	10. Latina	11. Carabanchel	12. Usera	13. Puente de Vallecas	14. Moratalaz
R	Actividades artísticas, recreativas y de entretenimiento	109	108	86	103	131	63	99	41
90	Actividades de creación, artísticas y espectáculos	9	7	4	14	13	2	2	1
91	Actividades de bibliotecas, archivos, museos y otras actividades culturales	10	12	14	15	13	9	10	4
92	Actividades de juegos de azar y apuestas	37	26	18	26	53	24	39	12
93	Actividades deportivas, recreativas y de entretenimiento	53	63	50	48	52	28	48	24
S	Otros servicios	631	491	301	552	670	304	589	217
94	Actividades asociativas	81	65	69	85	122	61	148	32
95	Reparación de ordenadores, efectos personales y artículos de uso doméstico	115	78	51	90	129	41	97	30
96	Otros servicios personales	435	348	181	377	419	202	344	155
U	Actividades de organizaciones y organismos extraterritoriales	7	2	18	0	1	0	1	0
99	Actividades de organizaciones y organismos extraterritoriales	7	2	18		1		1	
	No consta	134	134	78	155	342	92	305	24

FUENTE: Área de Gobierno de Economía, Hacienda y Administración Pública. D.G. Estadística. Censo de Locales y Actividades. Elaboración propia.

3.3. Locales abiertos con Tipo de acceso Puerta de calle y Agrupados, clasificados por Actividad (División) y Distrito (continúa)

Acti- vidad	Literal de actividad	15. Ciudad Lineal	16. Hortaleza	17. Villaverde	18. Villa de Vallecas	19. Vicálvaro	20. San Blas- Canillejas	21. Barajas
	Censo de Locales y Actividades a 1-1-2015	6.331	3.240	3.885	2.207	1.223	3.495	1.264
A	Agricultura, ganadería, silvicultura y pesca	0	1	0	0	0	0	0
01	Agricultura, ganadería, caza y servicios relacionados con las mismas	0	1	0	0	0	0	0
02	Silvicultura y explotación forestal	0	0	0	0	0	0	0
B	Industrias extractivas	0	0	0	0	0	0	0
06	Extracción de crudo de petróleo y gas natural	0	0	0	0	0	0	0
09	Actividades de apoyo a las industrias extractivas	0	0	0	0	0	0	0
C	Industria manufacturera	191	90	254	171	75	145	12
10	Industria de la alimentación	5	5	9	19	11	4	3
11	Fabricación de bebidas	0	0	0	0	0	0	0
13	Industria textil	4	3	7	4	3	3	0
14	Confección de prendas de vestir	17	6	14	6	1	8	0
15	Industria del cuero y del calzado	1	1	0	4	0	2	0
16	Industria de la madera y del corcho, excepto muebles; cestería y espartería	2	2	9	4	3	2	0
17	Industria del papel	0	0	3	0	0	3	0
18	Artes gráficas y reproducción de soportes grabados	49	17	60	54	4	31	3
20	Industria química	0	0	2	5	2	3	0
21	Fabricación de productos farmacéuticos	0	2	0	0	1	3	0
22	Fabricación de productos de caucho y plásticos	5	0	5	1	5	2	0
23	Fabricación de otros productos minerales no metálicos	13	2	7	6	10	2	0
24	Metalurgia; fabricación de productos de hierro, acero y ferroaleaciones	0	0	0	0	0	0	0
25	Fabricación de productos metálicos, excepto maquinaria y equipo	37	21	57	27	15	35	2
26	Fabricación de productos informáticos, electrónicos y ópticos	1	2	5	1	1	3	0
27	Fabricación de material y equipo eléctrico	4	0	8	5	1	6	0
28	Fabricación de maquinaria y equipo n.c.o.p.	0	0	5	4	1	7	0
29	Fabricación de vehículos de motor, remolques y semirremolques	0	0	4	0	0	2	0
30	Fabricación de otro material de transporte	0	0	0	0	0	0	0
31	Fabricación de muebles	15	10	11	14	8	6	2
32	Otras industrias manufactureras	26	11	10	6	5	10	1
33	Reparación e instalación de maquinaria y equipo	12	8	38	11	4	13	1

3.3. Locales abiertos con Tipo de acceso Puerta de calle y Agrupados, clasificados por Actividad (División) y Distrito (continúa)

Acti- vidad	Literal de actividad	15.	16.	17.	18.	19.	20.	21.
		Ciudad Lineal	Hortaleza	Villaverde	Villa de Vallecas	Vicálvaro	San Blas-Canillejas	Barajas
D	Suministro de energía eléctrica, gas, vapor y aire acondicionado	10	12	8	1	2	9	3
35	Suministro de energía eléctrica, gas, vapor y aire acondicionado	10	12	8	1	2	9	3
E	Suministro de agua, actividades de saneamiento, gestión de residuos y descontaminación	2	1	9	2	5	6	3
36	Captación, depuración y distribución de agua	0	1	1	0	0	4	1
37	Recogida y tratamiento de aguas residuales	0	0	2	0	1	1	0
38	Recogida, tratamiento y eliminación de residuos; valorización	2	0	2	2	4	1	2
39	Actividades de descontaminación y otros servicios de gestión de residuos	0	0	4	0	0	0	0
F	Construcción	302	125	290	101	52	132	22
41	Promoción y construcción de edificios	63	27	43	16	5	24	9
42	Ingeniería civil	1	3	6	5	5	2	2
43	especializada y acabado de edificios	238	95	241	80	42	106	11
G	Comercio al por mayor y al por menor; reparación de vehículos de motor y motocicletas	2.586	1.150	1.656	938	475	1.373	424
45	Venta y reparación de vehículos de motor y motocicletas	278	90	205	87	37	165	31
46	Comercio al por mayor e intermediarios del comercio, excepto de vehículos de motor y motocicletas	157	87	256	141	30	97	25
47	Comercio al por menor, excepto de vehículos de motor y motocicletas	2.151	973	1.195	710	408	1.111	368
H	Transporte y almacenamiento	134	65	99	55	35	96	77
49	Transporte terrestre y por tubería	15	9	17	10	5	21	7
51	Transporte aéreo	1	0	0	0	0	1	8
52	Almacenamiento y actividades anexas al transporte	83	37	71	28	26	57	46
53	Actividades postales y de correos	35	19	11	17	4	17	16
I	Hostelería	884	476	446	258	174	557	274
55	Servicios de alojamiento	14	12	1	6	2	18	27
56	Servicios de comidas y bebidas	870	464	445	252	172	539	247
J	Información y comunicaciones	166	62	104	29	16	81	13
58	Edición (incluye programas informáticos)	17	4	2	4	1	10	0
59	Actividades cinematográficas, de vídeo y de programas de televisión, grabación de sonido y edición musical	25	6	3	3	0	12	1
60	Actividades de programación y emisión de radio y televisión	1	1	1	0	1	1	0
61	Telecomunicaciones	103	29	91	20	13	46	11
62	Programación, consultoría y otras actividades relacionadas con la informática	19	21	6	2	1	11	1
63	Servicios de información	1	1	1	0	0	1	0

3.3. Locales abiertos con Tipo de acceso Puerta de calle y Agrupados, clasificados por Actividad (División) y Distrito (continúa)

Acti- vidad	Literal de actividad	15. Ciudad Lineal	16. Hortaleza	17. Villaverde	18. Villa de Vallecas	19. Vicálvaro	20. San Blas- Canillejas	21. Barajas
K	Actividades financieras y de seguros	205	119	87	59	34	124	44
64	Servicios financieros, excepto seguros y fondos de pensiones	167	99	65	48	27	102	40
65	Seguros, reaseguros y fondos de pensiones, excepto Seguridad Social obligatoria	20	18	16	8	3	19	2
66	Actividades auxiliares a los servicios financieros y a los seguros	18	2	6	3	4	3	2
L	Actividades inmobiliarias	54	37	24	18	15	38	14
68	Actividades inmobiliarias	54	37	24	18	15	38	14
M	Actividades profesionales, científicas y técnicas	208	128	97	46	25	98	37
69	Actividades jurídicas y de contabilidad	89	45	39	20	17	35	7
70	Actividades de las sedes centrales; actividades de consultoría de gestión empresarial	18	3	2	2	1	11	7
71	Servicios técnicos de arquitectura e ingeniería; ensayos y análisis técnicos	34	25	25	3	0	12	5
72	Investigación y desarrollo	1	0	2	0	0	0	0
73	Publicidad y estudios de mercado	22	17	12	7	0	12	7
74	Otras actividades profesionales, científicas y técnicas	19	20	11	5	1	14	3
75	Actividades veterinarias	25	18	6	9	6	14	8
N	Actividades administrativas y servicios auxiliares	173	67	72	47	27	87	40
77	Actividades de alquiler	21	9	11	16	7	17	11
78	Actividades relacionadas con el empleo	4	0	0	0	0	1	2
79	Actividades de agencias de viajes, operadores turísticos, servicios de reservas y actividades relacionadas con los mismos	43	16	14	7	6	20	11
80	Actividades de seguridad e investigación	5	4	5	0	1	2	2
81	Servicios a edificios y actividades de jardinería	46	21	23	10	3	25	4
82	Actividades administrativas de oficina y otras actividades auxiliares a las empresas	54	17	19	14	10	22	10
O	Administración Pública y defensa; Seguridad Social obligatoria	19	17	23	10	11	25	10
84	Administración Pública y defensa; Seguridad Social obligatoria	19	17	23	10	11	25	10
P	Educación	211	188	124	90	60	127	46
85	Educación	211	188	124	90	60	127	46
Q	Actividades sanitarias y de servicios sociales	216	152	117	70	48	139	50
86	Actividades sanitarias	167	112	86	60	31	103	39
87	Asistencia en establecimientos residenciales	11	22	10	3	4	16	5
88	Actividades de servicios sociales sin alojamiento	38	18	21	7	13	20	6

3.3. Locales abiertos con Tipo de acceso Puerta de calle y Agrupados, clasificados por Actividad (División) y Distrito (conclusión)

Acti- vidad	Literal de actividad	15. Ciudad Lineal	16. Hortaleza	17. Villaverde	18. Villa de Vallecas	19. Vicálvaro	20. San Blas- Canillejas	21. Barajas
R	Actividades artísticas, recreativas y de entretenimiento	138	71	60	48	31	70	25
90	Actividades de creación, artísticas y espectáculos	11	5	2	2	0	2	0
91	Actividades de bibliotecas, archivos, museos y otras actividades culturales	10	6	7	8	7	8	3
92	Actividades de juegos de azar y apuestas	40	11	19	9	7	23	5
93	Actividades deportivas, recreativas y de entretenimiento	77	49	32	29	17	37	17
S	Otros servicios	682	352	333	170	114	320	85
94	Actividades asociativas	96	62	60	27	19	65	15
95	Reparación de ordenadores, efectos personales y artículos de uso doméstico	132	59	43	22	15	45	9
96	Otros servicios personales	454	231	230	121	80	210	61
U	Actividades de organizaciones y organismos extraterritoriales	4	7	0	0	0	0	0
99	Actividades de organizaciones y organismos extraterritoriales	4	7					
	No consta	146	120	82	94	24	68	85

FUENTE: Área de Gobierno de Economía, Hacienda y Administración Pública. D.G. Estadística. Censo de Locales y Actividades. Elaboración propia.

3.4. Locales abiertos con Tipo de acceso Puerta de calle y Agrupados, clasificados por Actividad (Sección) y Tipo de acceso

Actividad	Literal de actividad	Ciudad de Madrid	Tipo de acceso	
			Agrupado	Puerta calle
Censo de Locales y Actividades a 1-1-2015		93.598	7.934	85.664
A	Agricultura, ganadería, silvicultura y pesca	8	0	8
B	Industrias extractivas	2	0	2
C	Industria manufacturera	2.719	102	2.617
D	Suministro energía eléctrica, gas,vapor y aire acondicionado	97	0	97
E	Suministro agua,act.saneamiento, gestión residuos	65	0	65
F	Construcción	2.979	64	2.915
G	Comercio mayor, menor; reparación vehículos motor	38.680	5.517	33.163
H	Transporte y almacenamiento	1.988	140	1.848
I	Hostelería	15.469	676	14.793
J	Información y comunicaciones	1.801	53	1.748
K	Actividades financieras y de seguros	3.224	46	3.178
L	Actividades inmobiliarias	726	30	696
M	Actividades profesionales, científicas y técnicas	2.512	78	2.434
N	Actividades administrativas y servicios auxiliares	1.962	95	1.867
O	Administración pública, defensa; Seguridad social obligatoria	757	3	754
P	Educación	3.250	37	3.213
Q	Actividades sanitarias y de servicios sociales	3.197	35	3.162
R	Actividades artísticas, recreativas y de entretenimiento	1.970	75	1.895
S	Otros servicios	8.796	420	8.376
U	Actividades organizaciones y organismos extraterritoriales	84	0	84
	No consta	3.312	563	2.749

FUENTE: Área de Gobierno de Economía, Hacienda y Administración Pública. Dirección General de Estadística.
Censo de Locales y Actividades. Elaboración propia.

4. Características de la oferta hotelera

4.1. Habitaciones y Plazas hoteleras por Distrito según Categoría en 2015

Distrito	Total		5 Estrellas		4 Estrellas		3 Estrellas		2 Estrellas		1 Estrella	
	Habitaciones	Plazas	Habitaciones	Plazas	Habitaciones	Plazas	Habitaciones	Plazas	Habitaciones	Plazas	Habitaciones	Plazas
HOTELES												
Ciudad de Madrid	35.033	65.275	4.061	7.024	22.654	42.898	6.273	11.515	1.668	3.086	377	752
01. Centro	10.037	17.821	760	1.175	5841	10.494	2.468	4.436	910	1.612	58	104
02. Arganzuela	1.322	2.482	0	0	752	1.479	570	1.003	0	0	0	0
03. Retiro	1.128	2.169	215	432	783	1.516	130	221	0	0	0	0
04. Salamanca	4.300	8.234	743	1.447	3.109	5.972	431	781	14	28	3	6
05. Chamartín	2.304	4.383	315	630	1.740	3.227	226	446	0	0	23	80
06. Tetuán	2.592	4.893	0	0	2.219	4.297	151	265	185	270	37	61
07. Chamberí	2.103	3.990	817	1.602	515	946	771	1.442	0	0	0	0
08. Fuencarral-El Pardo	1.150	1.787	653	836	497	951	0	0	0	0	0	0
09. Moncloa-Aravaca	1.473	2.810	274	548	684	1.321	493	898	22	43	0	0
10. Latina	0	0	0	0	0	0	0	0	0	0	0	0
11. Carabanchel	485	942	0	0	420	813	65	129	0	0	0	0
12. Usera	45	77	0	0	0	0	0	0	45	77	0	0
13. Puente de Vallecas	0	0	0	0	0	0	0	0	0	0	0	0
14. Moratalaz	0	0	0	0	0	0	0	0	0	0	0	0
15. Ciudad Lineal	1.274	2.536	0	0	1.006	1.917	164	326	104	293	0	0
16. Hortaleza	766	1.515	0	0	741	1.465	25	50	0	0	0	0
17. Villaverde	0	0	0	0	0	0	0	0	0	0	0	0
18. Villa de Vallecas	326	635	0	0	228	439	0	0	0	0	98	196
19. Vicálvaro	88	176	0	0	0	0	88	176	0	0	0	0
20. San Blas-Canillejas	3.194	6.252	0	0	2.554	4.984	465	929	47	83	128	256
21. Barajas	2.446	4.573	284	354	1.565	3.077	226	413	341	680	30	49
HOSTALES Y PENSIONES												
Ciudad de Madrid	6.581	11.327	0	0	0	0	1.094	1.957	2.988	5.171	2.499	4.199
01. Centro	5.399	9.241	0	0	0	0	823	1.456	2.718	4.748	1.858	3.037
02. Arganzuela	166	282	0	0	0	0	0	0	18	28	148	254
03. Retiro	0	0	0	0	0	0	0	0	0	0	0	0
04. Salamanca	173	296	0	0	0	0	58	100	16	31	99	165
05. Chamartín	0	0	0	0	0	0	0	0	0	0	0	0
06. Tetuán	178	290	0	0	0	0	81	150	0	0	97	140
07. Chamberí	198	331	0	0	0	0	41	73	79	128	78	130
08. Fuencarral-El Pardo	14	21	0	0	0	0	0	0	0	0	14	21
09. Moncloa-Aravaca	85	118	0	0	0	0	24	34	10	12	51	72
10. Latina	18	21	0	0	0	0	0	0	18	21	0	0
11. Carabanchel	64	107	0	0	0	0	15	28	34	58	15	21
12. Usera	0	0	0	0	0	0	0	0	0	0	0	0
13. Puente de Vallecas	0	0	0	0	0	0	0	0	0	0	0	0
14. Moratalaz	0	0	0	0	0	0	0	0	0	0	0	0
15. Ciudad Lineal	0	0	0	0	0	0	0	0	0	0	0	0
16. Hortaleza	15	28	0	0	0	0	0	0	15	28	0	0
17. Villaverde	0	0	0	0	0	0	0	0	0	0	0	0
18. Villa de Vallecas	123	328	0	0	0	0	0	0	0	0	123	328
19. Vicálvaro	0	0	0	0	0	0	0	0	0	0	0	0
20. San Blas-Canillejas	10	20	0	0	0	0	10	20	0	0	0	0
21. Barajas	138	244	0	0	0	0	42	96	80	117	16	31

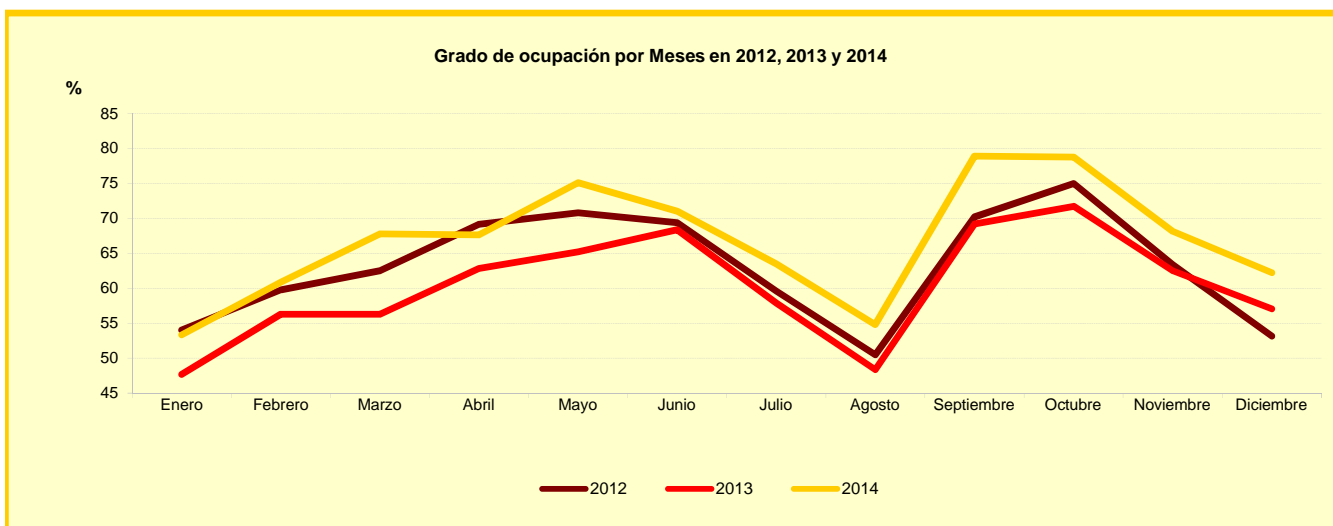
NOTA: La información es proporcionada por la base de datos www.spain.info. Los establecimientos pueden decidir si figuran o no en la misma

FUENTE: Instituto de Turismo de España (TURESPANA)

4.2. Viajeros y Pernoctaciones en establecimientos hoteleros por Meses

Año / Mes	Viajeros			Pernoctaciones			Estancia media (días)	Grado de ocupación por habitaciones
	Residencia en			Residencia en				
	Total	España	Extranjero	Total	España	Extranjero		
2012	7.927.409	4.030.003	3.897.405	15.454.314	6.931.265	8.523.048	1,95	63,12
2013	7.520.834	3.832.576	3.688.258	14.848.661	6.583.530	8.265.131	1,97	60,28
2014	8.384.302	4.356.410	4.027.892	16.520.205	7.479.028	9.041.177	1,97	66,84
Enero	556.276	318.423	237.853	1.082.673	540.265	542.408	1,95	53,34
Febrero	584.291	343.619	240.673	1.090.009	566.896	523.113	1,87	60,85
Marzo	702.033	372.847	329.186	1.389.792	644.562	745.230	1,98	67,78
Abril	701.267	353.214	348.053	1.432.284	638.324	793.959	2,04	67,65
Mayo	787.681	375.830	411.851	1.585.162	651.113	934.049	2,01	75,09
Junio	743.719	373.609	370.110	1.447.563	626.304	821.259	1,95	71,05
Julio	717.201	352.202	364.999	1.377.265	594.605	782.660	1,92	63,46
Agosto	637.498	303.836	333.663	1.239.418	513.288	726.130	1,94	54,85
Septiembre	759.639	351.218	408.422	1.555.667	604.142	951.526	2,05	78,90
Octubre	832.734	400.883	431.851	1.656.285	678.010	978.275	1,99	78,79
Noviembre	671.790	376.466	295.324	1.318.975	648.302	670.673	1,96	68,13
Diciembre	690.174	434.265	255.909	1.345.112	773.217	571.895	1,95	62,22

FUENTE: Instituto Nacional de Estadística (www.ine.es): Encuesta de Ocupación Hotelera



5. Congresos, conferencias y simposios

5.1. Actividades de la Institución Ferial de Madrid (I.F.E.M.A.)

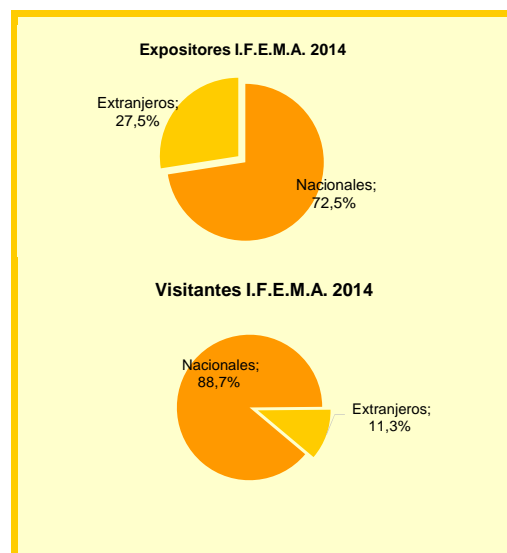
Actividades	2010	2011	2012	2013	2014
Certámenes celebrados	81	82	77	78	82
Expositores	33.227	32.834	28.829	24.409	26.238
Nacionales	24.092	25.466	20.786	18.461	19.030
Extranjeros	9.135	7.368	8.043	5.948	7.208
Visitantes	2.566.802	2.353.318	2.541.295	2.586.098	2.728.576
Profesionales	827.137	738.909	709.710	634.317	889.821
Nacionales	741.105	677.493	637.317	569.889	789.524
Extranjeros	86.032	61.416	72.393	64.428	100.297
Público/Otros pases	1.780.279	1.614.409	1.831.585	1.951.781	1.838.755
Número de días feriales	265	270	278	259	286
Superficie ocupada (m2)	758.107	684.000	664.080	545.984	635.911

FUENTE: Institución Ferial de Madrid (I.F.E.M.A.)

5.2. Eventos y Participantes en Congresos, Convenciones y Seminarios/Jornadas celebrados en la Ciudad de Madrid en 2014

Eventos y participantes	Eventos	Participantes (en miles)		
		Total	Nacional	Internacional
Total	12.455	1.210	945	265
Congresos	2.266	333	260	73
Convenciones	2.585	452	343	109
Seminarios/Jornadas/Otros	7.604	425	342	83

FUENTE: Informe de Medición del "Turismo de Reuniones en Madrid". Año 2014. Madison Market Research para Madrid Convention Bureau



Fuentes, notas y conceptos del Capítulo 4

1. Actividad económica. Características de los locales con actividad económica según el Directorio de Unidades de Actividad Económica

Instituto de Estadística. Comunidad de Madrid

El Directorio de Unidades Estadísticas de Actividad Económica de la Comunidad de Madrid es el fruto de una operación estadística que tiene como finalidad mantener las informaciones básicas del conjunto de unidades productoras de bienes o servicios, en los términos estadísticos normalizados a nivel nacional e internacional: Clasificación Nacional de Actividades Económicas 1993 y Sistema Europeo de Cuentas 1995, o las definiciones normalizadas que en su día sustituyeron a las mencionadas.

Es una operación estadística continua, aunque por el momento sólo se ofrecen actualizaciones de carácter anual.

Se consideran unidades básicas del Directorio las siguientes:

- unidades locales
- empresas
- unidades jurídicas
- grupos de empresas

Para ampliar información metodológica se puede consultar la página del Instituto de Estadística de la Comunidad de Madrid: www.madrid.org/iestadis/

Directorio de Unidades de Actividad Económica (D.U.E.) Relación completa de los centros de producción de bienes o servicios conteniendo los datos básicos de nombre, localización, empleo, actividad, antigüedad y tipo de sociedad.

Unidad local

Se corresponde con una empresa o parte de una empresa (taller, fábrica, almacén, mina, depósitos, etc.) sita en un lugar delimitado topográficamente. Una unidad local puede pertenecer a una empresa o a parte de una empresa, pero nunca a dos empresas diferentes, siendo un concepto más amplio que el tradicional de "establecimiento" al recogerse otro tipo de situaciones en las que la vinculación de las actividades a "un lugar delimitado topográficamente" no es tan directa.

En el caso de que una persona trabaje en varios lugares (por ejemplo: para el mantenimiento o la vigilancia) o en su domicilio, la unidad local de la que depende es el lugar desde el que recibe instrucciones o en el que se organiza el trabajo, debiendo poder precisarse el empleo adscrito a toda unidad local. Toda unidad jurídica, desde el momento en que sirve de apoyo jurídico a una empresa o a parte de una empresa, debe contar con una unidad local sede, aunque no trabaje nadie allí. Por otra parte una unidad local puede agrupar exclusivamente actividades auxiliares.

La definición de unidad local tiene en cuenta que para el caso de las actividades no sedentarias (por ejemplo: donde la actividad se ejerce en el domicilio del cliente) la regla es que tales actividades, desde el punto de vista estadístico, son tratadas como si se ejercieran en el lugar desde el cual se organizan y en su defecto, si no hubiese tal lugar, deberían asignarse al domicilio del propietario. Por lo tanto, incluye unidades locales "con local" y unidades locales "sin local".

CNAE 93

Clasificación de Actividades Económicas elaborada por el INE según las especificaciones recogidas en el Reglamento de implantación de la NACE Rev. 1.1. de EUROSTAT, existiendo hasta 6 niveles de desagregación. (R.D. 1560/1992 de 18-02-92 publicado el día 22-12-92).

No obstante, se exceptúan del estudio las siguientes actividades económicas:

- Agricultura, ganadería, caza, pesca y explotación forestal (salvo el mantenimiento de parques y jardines).
- Organismos extraterritoriales (embajadas, etc.).
- Comunidades de propietarios (tanto edificios como de aparcamientos).
- Hogares que emplean personal doméstico.
- Personas físicas propietarias de bienes inmuebles que emplean dichos bienes para sus necesidades e incluso los alquilan a terceros. Por esta razón, por lo tanto, no aparecen datos en los epígrafes A, B, P ni Q.

2. Actividad económica. Características de los locales con actividad económica según el Censo de Locales y Actividades

Ayuntamiento de Madrid. Área de Gobierno de Economía, Hacienda y Administración Pública. Dirección General de Estadística

Censo de Locales y Actividades

El origen del proyecto se sitúa en un acuerdo de abril de 2008 de la Junta de Gobierno cuya finalidad es la modernización del servicio de concesión de licencias. En virtud de dicho acuerdo y como una medida orientada a la mejora de la gestión administrativa, se crea el Censo informatizado de establecimientos ubicados en la Ciudad de Madrid, el cual contendrá la relación ordenada de los mismos con el fin de identificarlos y obtener la información que precisan los distintos servicios del Ayuntamiento para el ejercicio de sus competencias.

Para ello, la Dirección General de Estadística ha llevado a cabo un trabajo de campo para censar los locales existentes y asignarles su código identificativo, habiéndose remitido la correspondiente notificación del código de local asignado a todos los locales puerta de calle que existían en el momento del trabajo de campo.

Para dotar de cobertura legal a la operación de asignación de dicho código, el Ayuntamiento de Madrid procede a elaborar una Ordenanza que regule la asignación de un código identificativo a los locales con puerta de calle y a las agrupaciones de locales ubicados en el término municipal de Madrid.

Dicha Ordenanza se aprueba por el Pleno el 28/04/2010 (B.O.A.M. 6/05/2010 y B.O.C.M. 6/5/2010), procediéndose al desarrollo de una operación de campo para la asignación inicial del código y de una aplicación informática para la gestión posterior.

Para el mantenimiento del Censo de Locales se ha establecido una serie de procedimientos que permitan mantenerlo actualizado, en la medida de lo posible, y entre estos cabe citar:

- Procedimientos de actualización automática de la parte de las actividades, a partir de la información procedente del Agencia de Gestión de Licencias de Actividades (AGLA) y de las Entidades Colaboradoras en la Gestión de Licencias Urbanísticas (ECLU's) relativa a las licencias, actuaciones comunicadas y declaraciones responsables que regulan la implantación de actividades en el municipio.
- Procedimientos de inspección y control sobre los locales y actividades desarrolladas en la ciudad llevados a cabo por diferentes servicios municipales (inspectores de sanidad y consumo, policía municipal,...).

Contenido y estructura de la información

La primera idea importante es que existe una separación clara entre local y actividad. Al tratarse de un Censo de Locales y Actividades, se recogen las características asociadas a cada hueco en tanto que unidad física (dirección vial y número de local, accesos,...), y se les asocia la actividad o actividades que se realizan en el mismo, junto con sus titulares.

Los locales según su tipo de acceso

Puerta de calle

Local con acceso directo desde la vía pública.

Agrupado

Local que pertenece a una Agrupación de locales (conjunto de locales situados en el mismo edificio que comparten al menos un acceso común y una gerencia administrativa, p.e. mercados, centros comerciales,...).

Interior

Local al que se accede a través del portal.

Situación de los locales

Esta variable hace referencia a la situación de la actividad del local. Resulta complicado el mantenimiento de esta información, ya que, aunque ya están funcionando diferentes procedimientos de actualización de los datos de actividad, no se dispone de ninguno que informe de cuando una actividad cesa y el local se cierra sin aparecer una nueva actividad.

Abierto

Local activo en el que se desarrolla algún tipo de actividad económica.

Cerrado

Local en el que en ese momento no se realiza ningún tipo de actividad.

Otros

Agrupar a los locales con uso vivienda (locales puerta de calle que se han transformado en vivienda y se utilizan, exclusivamente, como vivienda familiar) y a los locales en obras (en los que se está realizando una reforma).

Codificación de las actividades

Las actividades desarrolladas en los locales están codificadas de acuerdo a una clasificación propia del Ayuntamiento que parte de los antiguos epígrafes de Impuesto de Actividades Económicas (I.A.E.) y de la clasificación que se utilizaba en el censo anterior. Se trata de una clasificación jerárquica con tres niveles: Sección, División y Epígrafe.

Los niveles de "Sección" (compuesto por una letra) y "División" (compuesto por dos dígitos que son además por los que comienza el epígrafe) coinciden con los utilizados por la Clasificación Nacional de Actividades Económicas 2009 (CNAE-09) utilizada por el Instituto Nacional de Estadística (INE). Todos los epígrafes de una misma división empiezan por los dos dígitos de división.

3. Actividad económica. Características de la oferta hotelera

Turespaña

Instituto Nacional de Estadística. Encuesta de Ocupación Hotelera

Encuesta realizada en establecimientos hoteleros inscritos en el registro de la Consejería de Turismo de la Comunidad de Madrid

Viajeros

Todas aquellas personas que realizan una o más pernoctaciones seguidas en el mismo alojamiento. Los viajeros se clasifican por su país de residencia.

Pernoctaciones

Cada noche que un viajero se aloja en el establecimiento.

Estancia media

Aproximación al número de días que, por término medio, los viajeros permanecen en los establecimientos y se calcula como cociente entre las pernoctaciones y el número de viajeros.

Grado de ocupación por habitaciones

Relación, en porcentaje, entre la media diaria de habitaciones ocupadas en el mes y el total de habitaciones disponibles.

4. Actividad económica. Congresos, conferencias y simposios

Institución Ferial de Madrid (IFEMA)

Las cifras ofrecidas se refieren exclusivamente a los certámenes incluidos en el calendario de la Asociación de Ferias Españolas y que ya han sido auditados por dicha asociación.

**Madrid Convention Bureau. “Informe de medición del turismo de reuniones en Madrid”. Año 2012.
Media Factory. Grupo Telecyl para Madrid Convention Bureau**

Evento

Reunión de trabajo celebrada en cualquiera de las siguientes formas: congresos, conferencias, simposios, foros, seminarios, jornadas, cursos, convenciones, presentaciones y viajes de incentivos.