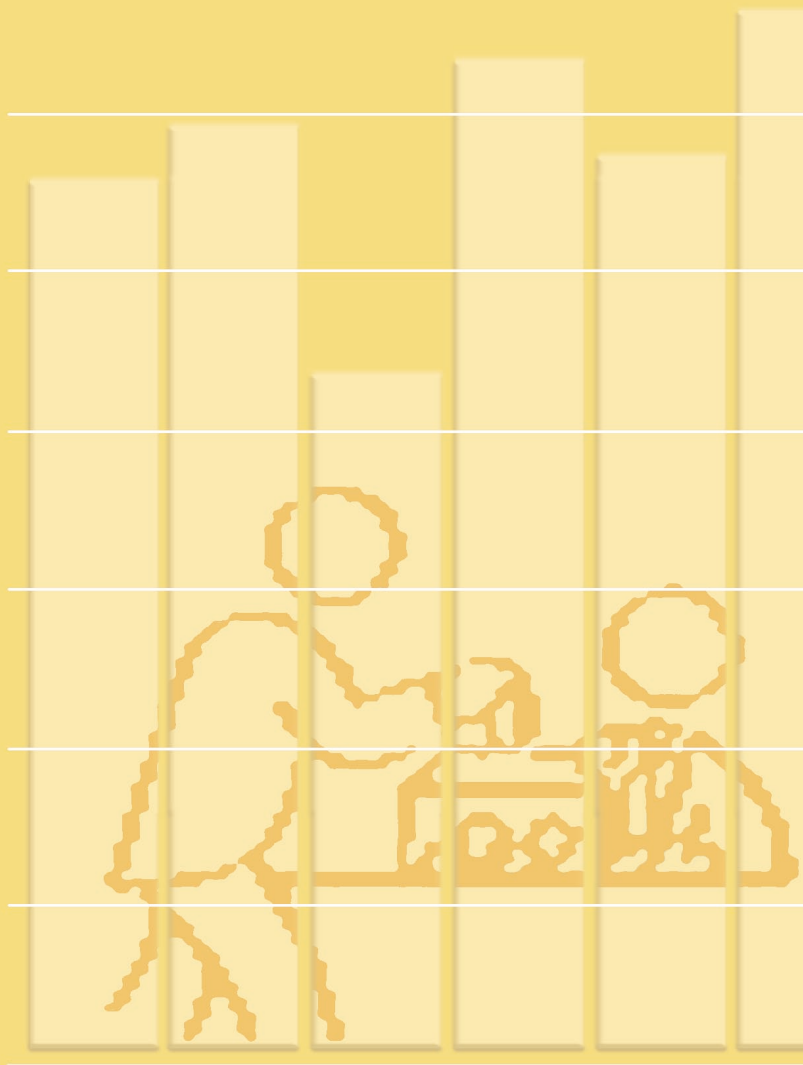


Capítulo XVI

Elecciones



1. Resultados electorales

- 1.1. Resultados generales de las Elecciones al Ayuntamiento de Madrid y Asamblea de Madrid de 22 de mayo de 2011
- 1.2. Elecciones al Ayuntamiento de Madrid y Asamblea de Madrid de 22 de mayo de 2011. Escrutinio definitivo por Distrito
- 1.3. Resultados generales de las Elecciones al Congreso de los Diputados (2011) y al Parlamento Europeo (2009)
- 1.4. Resultados por Distrito de las Elecciones al Congreso de los Diputados de 20 de noviembre de 2011
- 1.5. Resultados por Distrito de las Elecciones al Parlamento Europeo de 7 de junio de 2009

2. Elecciones sindicales

- 2.1. Resultado de las Elecciones sindicales al Ayuntamiento de Madrid de 2011 del personal funcionario municipal. Censo y votos
- 2.2. Resultado de las Elecciones sindicales al Ayuntamiento de Madrid de 2011 del personal funcionario municipal. Centrales Sindicales

1. Resultados electorales

1.1 Resultados generales de las Elecciones al Ayuntamiento de Madrid y Asamblea de Madrid de 22 de mayo de 2011

Ayuntamiento de Madrid		Asamblea de Madrid			
Electores	2.308.360	Electores	2.280.465		
Censo	2.307.903	Censo	2.279.983		
Certificaciones (CEE)	457	Certificaciones (CEE)	482		
Votos (Total)	1.551.613	Votos (Total)	1.541.014		
Votos nulos	28.239	Votos nulos	24.787		
Votos válidos	1.523.374	Votos válidos	1.516.227		
Votos en blanco	43.292	Votos en blanco	35.338		
Votos a candidaturas		Votos a candidaturas	1.480.889		
PP	Partido Popular	756.952	PP	Partido Popular	799.375
PSOE	Partido Socialista Obrero Español	364.600	PSOE	Partido Socialista Obrero Español	376.729
IU-LV	Izquierda Unida-Los Verdes	163.706	IU-LV	Izquierda Unida-Los Verdes	153.639
UPyD	Unión Progreso y Democracia	119.601	UPyD	Unión Progreso y Democracia	96.466
ECOLO	Ecolo Verdes	13.425	ULEG	Unión por Leganés	361
ULEG	Unión por Leganés	1.015	SAIn	Solidaridad y Autogestión Internacionalista	671
FE	La Falange	2.608	FE	La Falange	2.634
CENB	Ciudadanos en Blanco	10.795	CENB	Ciudadanos en Blanco	11.553
PUM+J	Por un Mundo Más Justo	6.456	PUM+J	Por un Mundo Más Justo	6.495
C's	Ciudadanos-Partido de la Ciudadanía	2.866	PCAS	Partido Castellano	1.299
PCAS	Partido Castellano	888	AES	Alternativa Española	1.978
REG	Regeneración	4.100	C's	Ciudadanos-Partido de la Ciudadanía	2.720
PDMA	Partido de los Mayores y Autónomos	1.671	ECOLO	Ecolo Verdes	13.335
AES	Alternativa Española	4.764	PACMA	Partido Antitaurino contra el Maltrato Animal	7.266
PACMA	Partido Antitaurino contra el Maltrato Animal	7.071	PH	Partido Humanista	2.260
PH	Partido Humanista	2.047	CYD	Foro Centro y Democracia	817
FA	Falange Auténtica	912	P.C.P.E.	Partido Comunista de los Pueblos de España	2.346
PIRATA	Partido Pirata	4.631	C.D.L.	Centro Democrático Liberal	945
CYD	Foro Centro y Democracia	891			
FE DE LAS JONS	Falange Española de las J.O.N.S.	2.026			
PARFE	Partido de los Fumadores Españoles	3.031			
PFV	Familia y Vida	2.381			
P.O.S.I.	Partido Obrero Socialista Internacionalista	999			
PCPE	Partido Comunista de los Pueblos de España	2.119			
UCE	Unificación Comunista de España	527			

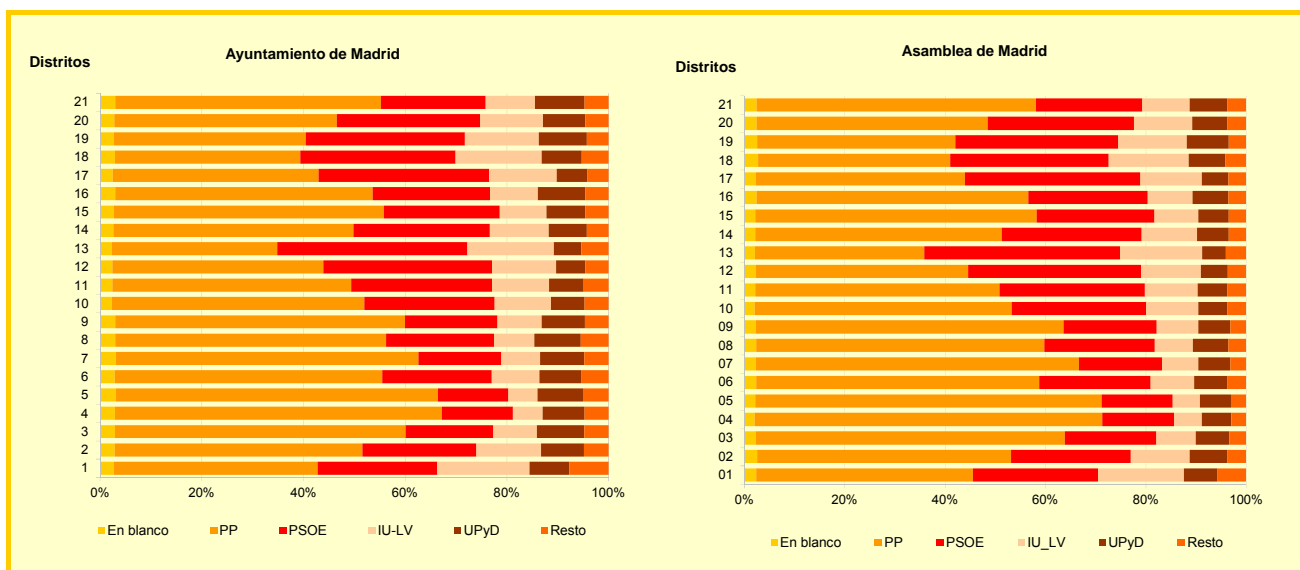
FUENTE: Ministerio del Interior. Elaboración propia: Ayuntamiento de Madrid. Dirección General de Estadística

1.2. Elecciones al Ayuntamiento de Madrid y Asamblea de Madrid de 22 de mayo de 2011. Escrutinio definitivo por Distrito

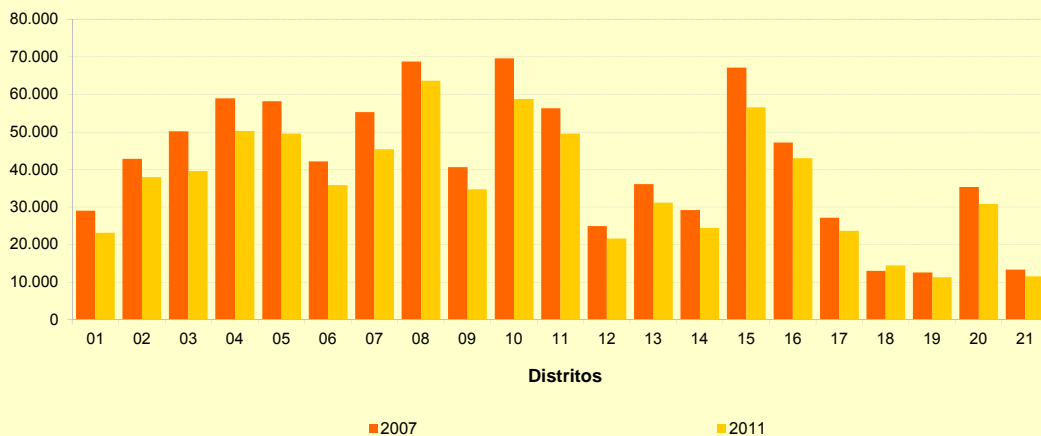
Distrito/Barrio	Censo	Abstención	Ayuntamiento de Madrid					Resto	Censo	Abstención	PP	Asamblea de Madrid				Resto
			PP	PSOE	IU-LV	UPyD	PSOE					IU-LV	UPyD	Resto		
Ciudad de Madrid⁽¹⁾	2.308.360	756.747	756.952	364.600	163.706	119.601	75.223	2.279.983	738.969	799.375	376.729	153.639	96.466	54.680		
01. Centro	95.737	36.258	23.215	13.635	10.483	4.500	4.489	93.261	34.945	24.560	14.201	9.723	3.843	3.223		
02. Arganzuela	113.448	33.669	37.962	17.513	9.881	6.572	3.783	112.070	32.966	39.223	18.468	9.121	5.764	2.941		
03. Retiro ⁽¹⁾	96.238	25.666	39.543	11.938	5.951	6.432	3.310	95.262	25.196	42.509	12.562	5.395	4.652	2.281		
04. Salamanca ⁽¹⁾	111.779	32.292	50.200	10.951	4.585	6.412	3.691	110.145	31.120	54.057	11.190	4.326	4.565	2.297		
05. Chamartín	109.852	30.326	49.510	10.841	4.503	6.961	3.938	108.371	29.360	53.828	11.089	4.197	4.843	2.341		
06. Tetuán	107.560	38.220	35.781	14.647	6.378	5.602	3.652	105.978	37.156	38.249	15.025	5.881	4.430	2.574		
07. Chamberí	109.407	31.559	45.390	12.462	5.830	6.617	3.634	107.876	30.469	49.107	12.636	5.493	4.888	2.392		
08. Fuencarral-El Pardo	172.111	50.454	63.624	25.297	9.530	10.845	6.543	170.631	49.432	68.507	26.253	9.058	8.451	4.225		
09. Moncloa-Aravaca	86.087	24.070	34.668	11.049	5.303	5.157	2.820	84.981	23.302	37.288	11.270	5.047	3.884	1.887		
10. Latina	177.627	57.187	58.714	30.316	13.073	7.778	5.588	175.770	56.046	60.340	31.523	12.249	6.810	4.370		
11. Carabanchel	166.717	59.158	49.565	29.221	11.853	7.128	5.188	164.531	57.898	50.940	30.295	11.071	6.211	3.853		
12. Usera	88.458	35.302	21.651	17.315	6.557	2.993	2.401	87.417	34.717	21.949	17.846	6.179	2.770	1.904		
13. Puente de Vallecas	163.435	65.939	31.161	35.830	16.293	5.172	5.116	161.795	64.882	32.160	37.247	15.550	4.512	3.821		
14. Moratalaz	76.542	23.789	24.458	13.894	6.014	3.888	2.203	75.999	23.416	25.442	14.417	5.711	3.295	1.775		
15. Ciudad Lineal	159.830	51.488	56.492	24.278	9.733	8.159	4.842	157.842	50.197	59.421	24.806	9.257	6.468	3.637		
16. Hortaleza	126.148	39.470	43.000	19.669	8.007	7.876	3.918	124.520	38.439	45.832	20.144	7.587	6.074	2.959		
17. Villaverde	94.102	34.353	23.727	19.694	7.779	3.504	2.470	93.077	33.789	24.278	20.365	7.146	3.074	2.050		
18. Villa de Vallecas	63.378	22.943	14.461	12.111	6.710	3.134	2.080	62.603	22.386	15.088	12.461	6.284	2.856	1.650		
19. Vicálvaro	46.518	15.796	11.347	9.414	4.382	2.837	1.291	46.117	15.520	11.861	9.743	4.100	2.497	1.044		
20. San Blas-Canillejas	110.645	38.773	30.865	19.936	8.706	5.864	3.224	109.514	37.996	32.426	20.517	8.179	4.917	2.630		
21. Barajas	32.741	10.035	11.618	4.589	2.155	2.170	1.042	32.223	9.737	12.310	4.671	2.085	1.662	826		

⁽¹⁾ Incluye los datos del CERA (Censo de españoles residentes ausentes) en elecciones al Ayuntamiento de Madrid

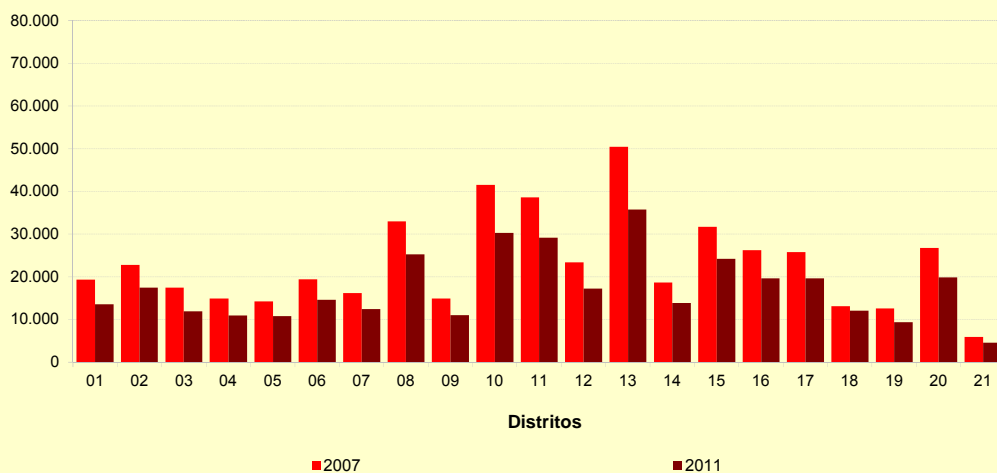
FUENTE: Junta Electoral de Zona. Elaboración propia: Ayuntamiento de Madrid. Dirección General de Estadística



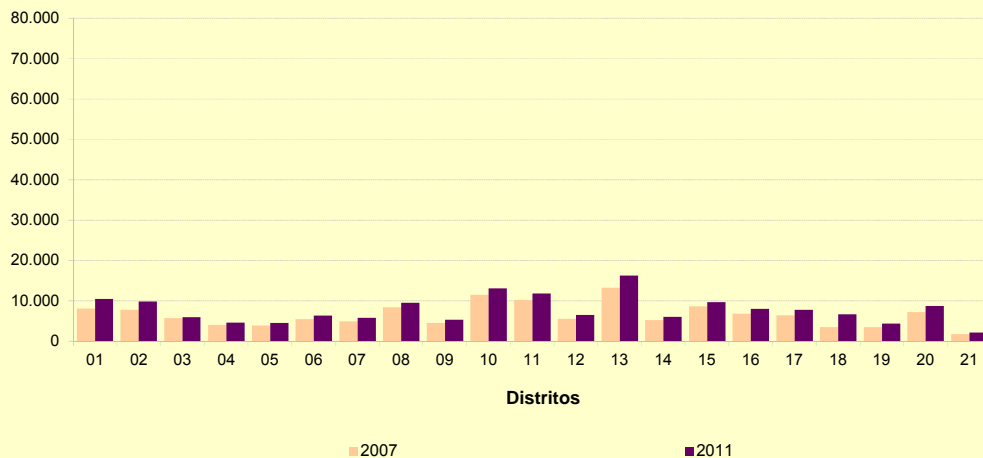
Resultados electorales al Ayuntamiento de Madrid. Votos al PP por Distrito



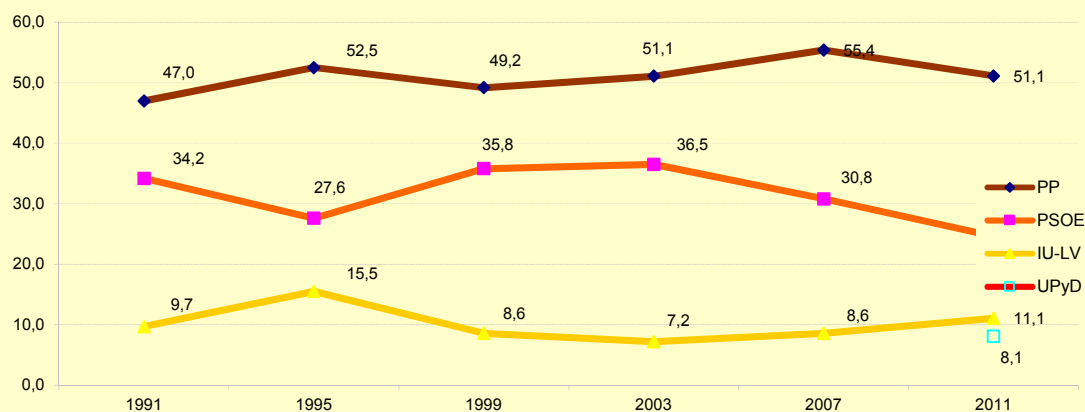
Resultados electorales al Ayuntamiento de Madrid. Votos al PSOE por Distrito



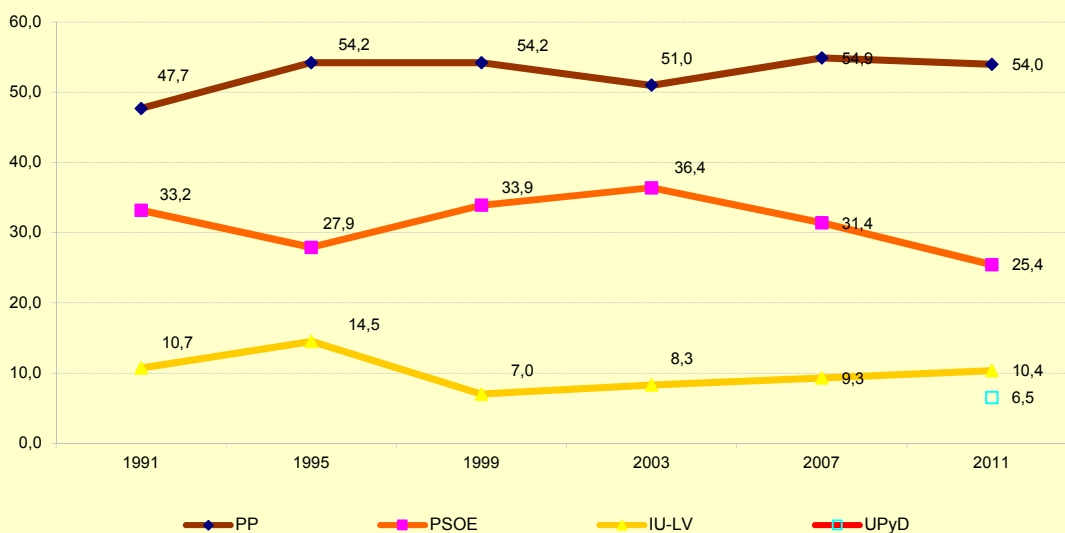
Resultados electorales al Ayuntamiento de Madrid. Votos a IU-LV por Distrito



Evolución del % de Votos a las principales candidaturas al Ayuntamiento de Madrid



Evolución del % de Votos a las principales candidaturas a la Asamblea de Madrid



1.3. Resultados generales elecciones al Congreso de los Diputados (2011) y al Parlamento Europeo (2014)

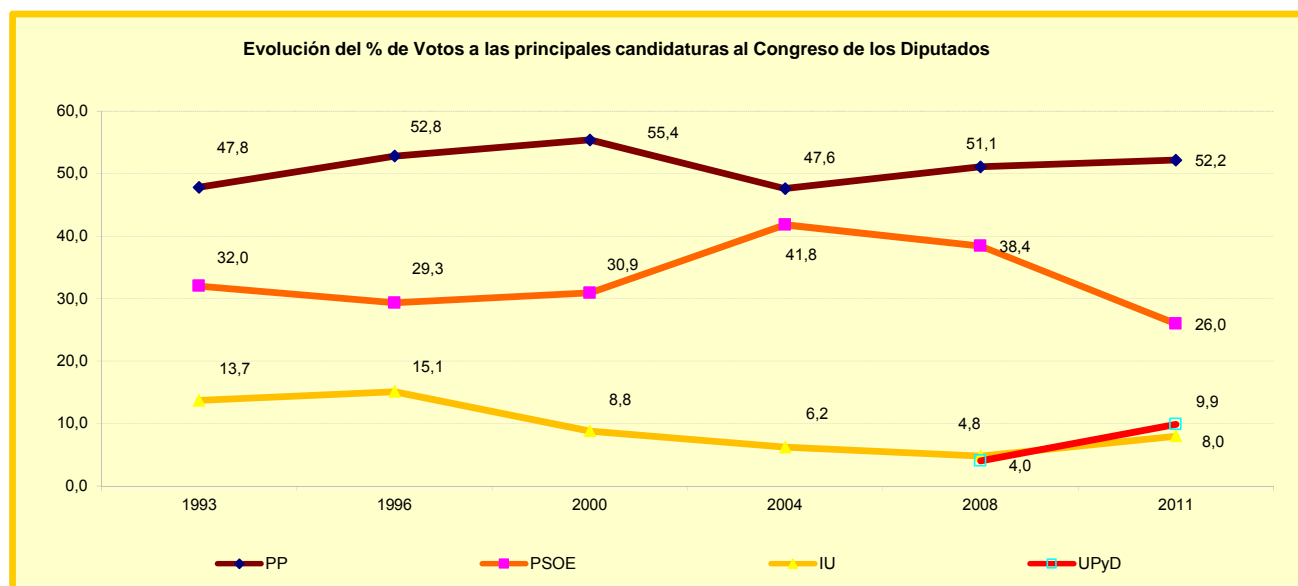
Elecciones al Congreso de los Diputados (20 de noviembre de 2011)		Elecciones al Parlamento Europeo (25 de mayo de 2014)	
Electores	2.290.453	Electores	2.353.858
Abstención	568.616	Abstención	1.176.564
Votos (Total)	1.721.837	Votos (Total)	1.177.294
Votos nulos	16.527	Votos nulos	14.848
Votos válidos	1.705.310	Votos válidos	1.162.446
Votos en blanco	17.342	Votos en blanco	21.465
Votos a candidaturas		Votos a candidaturas	
Partido Popular	880.723	Partido Popular	378.752
Partido Socialista Obrero Español	438.654	Partido Socialista Obrero Español	211.405
Izquierda Unida-Los Verdes: La Izquierda Plural	134.596	Podemos	123.220
Unión, Progreso y Democracia	166.588	Izquierda Unida-Los Verdes	120.537
Foro de Ciudadanos	4.123	Unión Progreso y Democracia	112.762
Partido Animalista contra el Maltrato Animal	6.060	Primavera Europea	25.985
Partido Comunista de los Pueblos de España	1.662	Ciudadan@s	55.131
Partido de la Libertad Individual	835	Vox	49.314
Equo	38.442	Partido X	8.734
Anticapitalistas	2.291	Partido contra el Maltrato Animal	13.030
Republicanos	978	Movimiento Red	8.003
Por un Mundo Más Justo	3.116	Escaños en Blanco	6.182
Solidaridad y Autogestión Internacionalista	676	Discapacitados y Enfermedades Raras	2.467
Escaños en Blanco	6.707	Los Pueblos Deciden	1.381
Unificación Comunista de España	406	Recortes Cero	1.663
Partido Humanista	1.404	L'Esquerra Pel pret a Decidir	723
Partido Obrero Socialista Internacionalista	707	Piratas	2.496
		La España en Marcha	2.183
		Salamanca-Zamora-León	397
		Alternativa Republicana	381
		Iniciativa Feminista	1.264
		Por la República, por la Ruptura con la Unión Europea	431
		Foro de Ciudadanos	1.017
		Partido Comunista de los Pueblos de España	1.543
		Impulso Social	2.198
		Partido Humanista	1.173
		FE de las JONS	1.711
		Ciudadanos Libres Unidos	854
		Partido de la Libertad Individual	823
		Coalición por Europa	861
		Democracia Nacional	879
		Movimiento Social Republicano	674
		Partido da Terra	449
		Extremadura Unida	575
		Proyete Europa-Proyecto Europa	243
		Extremeños por Europa	356
		Solidad y Autogestión Internacional	493
		Movimiento Corriente Roja	432
		Partido Andalucista	259

FUENTE: Delegación del Gobierno en Madrid. Elaboración: Ayuntamiento de Madrid. Dirección General Estadística

1.4. Resultados por Distrito de las Elecciones al Congreso de los Diputados de 20 de Noviembre de 2011

Distrito	Electores	Abstención	Total Votos	Votos nulos	Votos válidos	Votos en blanco	Votos a candidaturas					
							Total	PP	PSOE	IU-CM	UPyD	Resto
Ciudad de Madrid	2.290.453	568.616	1.721.837	16.527	1.705.310	17.342	1.687.968	880.723	438.654	134.596	166.588	67.407
01. Centro	93.866	29.080	64.786	765	64.021	591	63.430	26.584	17.697	7.761	5.929	5.459
02. Arganzuela	112.677	25.552	87.125	948	86.177	962	85.215	41.909	21.586	7.787	9.456	4.477
03. Retiro	95.353	18.790	76.563	612	75.951	811	75.140	45.677	14.823	4.478	7.201	2.961
04. Salamanca	110.271	23.500	86.771	554	86.217	843	85.374	58.007	13.645	3.662	7.143	2.917
05. Chamartín	108.622	21.823	86.799	601	86.198	823	85.375	58.002	13.201	3.624	7.475	3.073
06. Tetuán	106.442	29.023	77.419	671	76.748	724	76.024	42.300	17.977	5.147	7.452	3.148
07. Chamberí	107.970	23.370	84.600	653	83.947	862	83.085	52.588	15.083	4.537	7.307	3.570
08. Fuencarral-El Pardo	171.849	36.390	135.459	1.151	134.308	1.435	132.873	76.264	30.061	8.089	13.788	4.671
09. Moncloa-Aravaca	85.078	17.702	67.376	566	66.810	689	66.121	39.936	13.494	4.140	5.983	2.568
10. Latina	175.799	43.149	132.650	1.436	131.214	1.230	129.984	65.740	35.768	10.994	12.477	5.005
11. Carabanchel	165.640	46.035	119.605	1.313	118.292	1.195	117.097	56.629	34.332	10.174	11.765	4.197
12. Usera	87.947	27.535	60.412	665	59.747	601	59.146	25.140	20.518	5.763	5.604	2.121
13. Puente de Vallecas	162.379	51.305	111.074	1.244	109.830	1.025	108.805	38.240	42.748	13.747	9.684	4.386
14. Moratalaz	76.070	17.909	58.161	557	57.604	615	56.989	27.853	16.543	4.923	5.528	2.142
15. Ciudad Lineal	158.500	38.696	119.804	1.099	118.705	1.132	117.573	64.986	29.006	8.122	11.231	4.228
16. Hortaleza	125.378	28.446	96.932	952	95.980	1.056	94.924	51.136	23.205	6.551	10.538	3.494
17. Villaverde	93.626	26.250	67.376	717	66.659	725	65.934	27.206	23.449	6.708	6.516	2.055
18. Villa de Vallecas	63.991	17.011	46.980	585	46.395	567	45.828	17.957	14.935	5.601	5.473	1.862
19. Vicálvaro	46.380	11.523	34.857	369	34.488	387	34.101	13.799	11.070	3.688	4.233	1.311
20. San Blas-Canillejas	110.174	28.540	81.634	798	80.836	801	80.035	37.100	23.873	7.353	8.949	2.760
21. Barajas	32.441	6.987	25.454	271	25.183	268	24.915	13.670	5.640	1.747	2.856	1.002

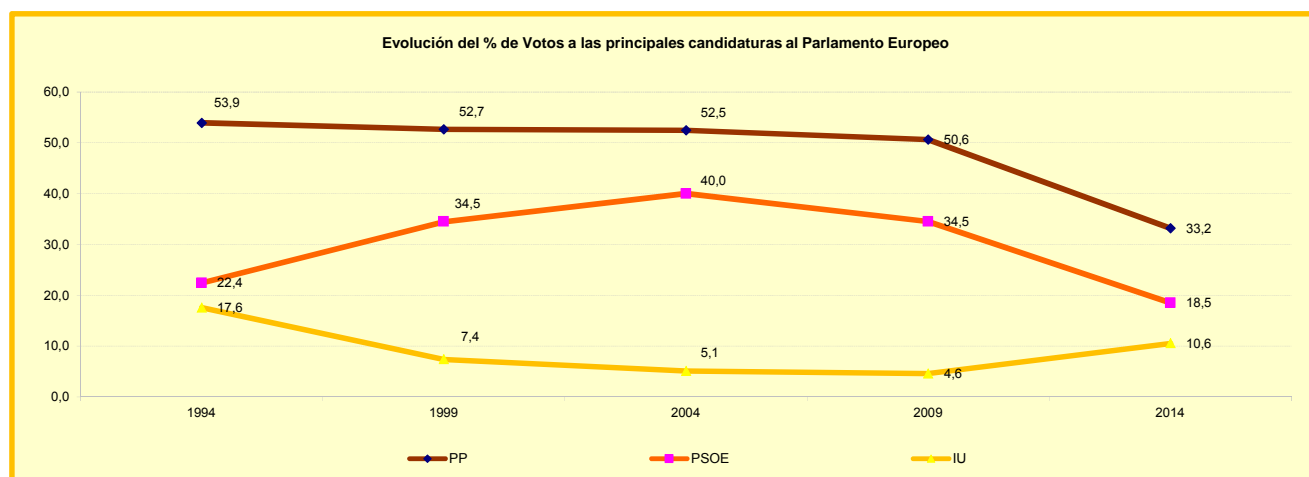
FUENTE: Ministerio del Interior. Delegación del Gobierno en Madrid.



1.5. Resultados por Distrito de las Elecciones al Parlamento Europeo de 25 de mayo de 2014

Distrito	Electores	Abstención	Total Votos	Votos nulos	Votos válidos	Votos en blanco	Votos a candidaturas								
							Total	PP	PSOE	PODEMOS	IU-LV	UPyD	PRIMAVERA EUROPEA	C's	Resto
Ciudad de Madrid	2.353.858	1.176.564	1.177.294	14.848	1.162.446	21.465	1.140.981	378.752	211.405	123.220	120.537	112.762	25.985	55.131	113.189
01. Centro	97.857	51.041	46.816	417	46.399	683	45.716	11.440	7.443	7.426	6.864	3.640	2.590	1.762	4.551
02. Arganzuela	117.579	54.756	62.823	859	61.964	1.172	60.792	17.890	9.968	7.847	7.289	6.554	2.293	3.281	5.670
03. Retiro	96.564	42.282	54.282	579	53.703	1.123	52.580	21.231	7.142	4.369	4.265	5.051	1.465	3.199	5.858
04. Salamanca	112.810	51.641	61.169	585	60.584	1.234	59.350	28.354	6.631	3.500	3.448	4.955	1.212	3.661	7.589
05. Chamartín	112.183	50.276	61.907	522	61.385	1.338	60.047	28.244	6.462	3.517	3.319	5.258	1.472	4.147	7.628
06. Tetuán	110.686	58.187	52.499	647	51.852	900	50.952	18.535	8.921	4.487	4.747	4.930	1.310	2.569	5.453
07. Chamberí	110.155	49.150	61.005	574	60.431	1.234	59.197	25.815	7.317	4.514	4.275	4.981	1.600	3.563	7.132
08. Fuencarral-El Pardo	176.967	83.822	93.145	1.119	92.026	1.969	90.057	32.987	14.950	7.384	7.443	9.896	1.863	5.539	9.995
09. Moncloa-Aravaca	87.007	38.270	48.737	469	48.268	966	47.302	19.325	6.468	3.967	3.765	4.209	1.188	2.776	5.604
10. Latina	177.445	89.065	88.380	1.298	87.082	1.335	85.747	28.269	17.446	10.094	9.433	8.196	1.819	3.054	7.436
11. Carabanchel	170.550	92.601	77.949	1.213	76.736	1.250	75.486	22.574	16.772	9.149	9.074	7.655	1.308	2.686	6.268
12. Usera	90.115	51.869	38.246	552	37.694	579	37.115	8.912	9.869	4.825	5.157	3.618	556	1.113	3.065
13. Puente de Vallecas	165.215	91.873	73.342	934	72.408	1.020	71.388	13.158	21.214	10.525	11.781	6.256	1.102	1.745	5.607
14. Moratalaz	76.209	36.619	39.590	536	39.054	668	38.386	12.432	7.991	4.355	4.469	3.750	752	1.492	3.145
15. Ciudad Lineal	161.641	81.146	80.495	1.006	79.489	1.478	78.011	28.851	14.055	7.785	7.069	7.576	1.433	3.744	7.498
16. Hortaleza	129.047	63.934	65.113	831	64.282	1.335	62.947	20.894	11.234	6.412	5.719	7.243	1.323	3.744	6.378
17. Villaverde	96.771	52.334	44.437	686	43.751	740	43.011	9.958	11.840	5.302	6.251	4.240	540	1.254	3.626
18. Villa de Vallecas	70.423	37.648	32.775	542	32.233	629	31.604	6.131	6.980	4.802	5.167	3.930	608	1.332	2.654
19. Vicálvaro	47.913	24.096	23.817	359	23.458	430	23.028	4.852	5.100	3.771	3.175	2.986	396	1.022	1.726
20. San Blas-Canillejas	113.103	59.701	53.402	908	52.494	985	51.509	13.525	10.858	7.412	6.246	5.887	799	2.380	4.402
21. Barajas	33.618	16.253	17.365	212	17.153	397	16.756	5.375	2.744	1.777	1.581	1.951	356	1.068	1.904

FUENTE: Ministerio del Interior. Delegación del Gobierno en Madrid.



2. Elecciones Sindicales

2.1. Resultado de las Elecciones sindicales al Ayuntamiento de Madrid de 2011 del Personal funcionario municipal. Censo y votos

	Electores	Votos emitidos	Votos válidos	Votos nulos	Votos en blanco	Porcentaje de participación
TOTAL	21.030	13.420	12.997	393	576	63,81
Junta de Personal de Servicios Generales	11.397	6.528	6.225	273	388	57,28
Junta de Personal de Policía Municipal	6.858	5.004	4.921	83	124	72,97
Junta de Personal de Servicios a la Comunidad	2.775	1.888	1.851	37	64	68,04

FUENTE: Área de Gobierno de Economía, Hacienda y Administración Pública. Dirección General de Relaciones Laborales

2.2. Resultado de las Elecciones sindicales al Ayuntamiento de Madrid de 2011 del Personal funcionario municipal. Centrales Sindicales

	Número de votos	Porcentaje de votos	Número de delegados	Porcentaje de delegados
JUNTA DE PERSONAL DE SERVICIOS GENERALES	5.867	100,0	43	100,00
CC.OO.	1.448	24,7	11	25,58
C.G.T.	717	12,2	6	13,95
C.I.T.A.M.	1.214	20,7	9	20,93
C.S.I.-C.S.I.F.	822	14,0	6	13,95
C.S.I.T.-U.P.	278	4,7	0	0,00
U.G.T.	1.033	17,6	8	18,60
U.S.O.	355	6,05	3	6,98
JUNTA DE PERSONAL DE POLICÍA MUNICIPAL	4.797	100,00	33	100,00
CC.OO.	141	2,94	0	0,00
C.I.T.A.M.	145	3,02	0	0,00
C.P.P.M.	2.195	45,76	17	51,52
C.S.I.-C.S.I.F.	437	9,11	3	9,09
C.S.I.T.-U.P.	46	0,96	0	0,00
U.G.T.	372	7,75	3	9,09
U.P.M.	1.340	27,93	10	30,30
C.E.M.	121	2,52	0	0,00
JUNTA DE PERSONAL DE SERVICIOS COMUNIDAD	1.787	100,00	25	100,00
CC.OO.	898	50,25	13	52,00
C.P.P.M.	49	2,74	0	0,00
C.S.I.-C.S.I.F.	229	12,81	3	12,00
C.S.I.T.-U.P.	142	7,95	2	8,00
U.G.T.	181	10,13	3	12,00
U.P.M.	134	7,50	2	8,00
C.I.T.A.M.	154	8,62	2	8,00

FUENTE: Área de Gobierno de Economía, Hacienda y Administración Pública. Dirección General de Relaciones Laborales

Fuentes, notas y conceptos del Capítulo 16

1. Elecciones. Resultados electorales

Ministerio del Interior. Delegación del Gobierno en Madrid

Comunidad de Madrid

Censo electoral y participación. Resultados electorales

Los datos proceden de una tabulación propia realizada a partir de la información facilitada por el Ministerio del Interior y por la Comunidad de Madrid en soporte magnético, con los resultados para el municipio, por mesas electorales.

Respecto al contenido de los mismos parece conveniente efectuar las siguientes precisiones:

Candidaturas:

Son las listas de candidatos pudiendo ser presentadas por:

- Los partidos y federaciones inscritos en el registro correspondiente.
- Las coaliciones constituidas por partidos y federaciones que establezcan un pacto de coalición para acudir conjuntamente a una elección.
- Las agrupaciones de electores que reúnan los requisitos establecidos por la ley.

En los cuadros de resultados las candidaturas aparecen siempre según sus siglas oficiales o, en su defecto, con siglas elaboradas a partir de la primera letra de cada palabra que compone el nombre oficial de la candidatura.

PP	Partido Popular
PSOE	Partido Socialista Obrero Español
IU-CM	Izquierda Unida-Comunidad de Madrid
UPyD	Unión, Progreso y Democracia
Resto	Resto de candidaturas

2. Elecciones sindicales

Ayuntamiento de Madrid. Área de Gobierno de Economía, Hacienda y Administración Pública. Dirección General de Relaciones Laborales

Las siglas utilizadas en los cuadros corresponden a los siguientes literales:

CC.OO.	Comisiones Obreras
C.G.T.	Confederación General de Trabajadores
CITAM	Coalición Independiente de Técnicos del Ayuntamiento
C.S.I.T.-U.P.	Confederación Sindical Independiente de Trabajadores-Unión Profesional
U.G.T.	Unión General de Trabajadores
U.S.O.	Unión Sindical Obrera
C.P.P.M.	Colectivo Profesional de Policía Municipal
CSI-CSIF	Confederación de Sindicatos Independientes y Sindical de Funcionarios
U.P.M.	Unión Policía Municipal
C.E.M.	Colectivo Emergencias Madrid