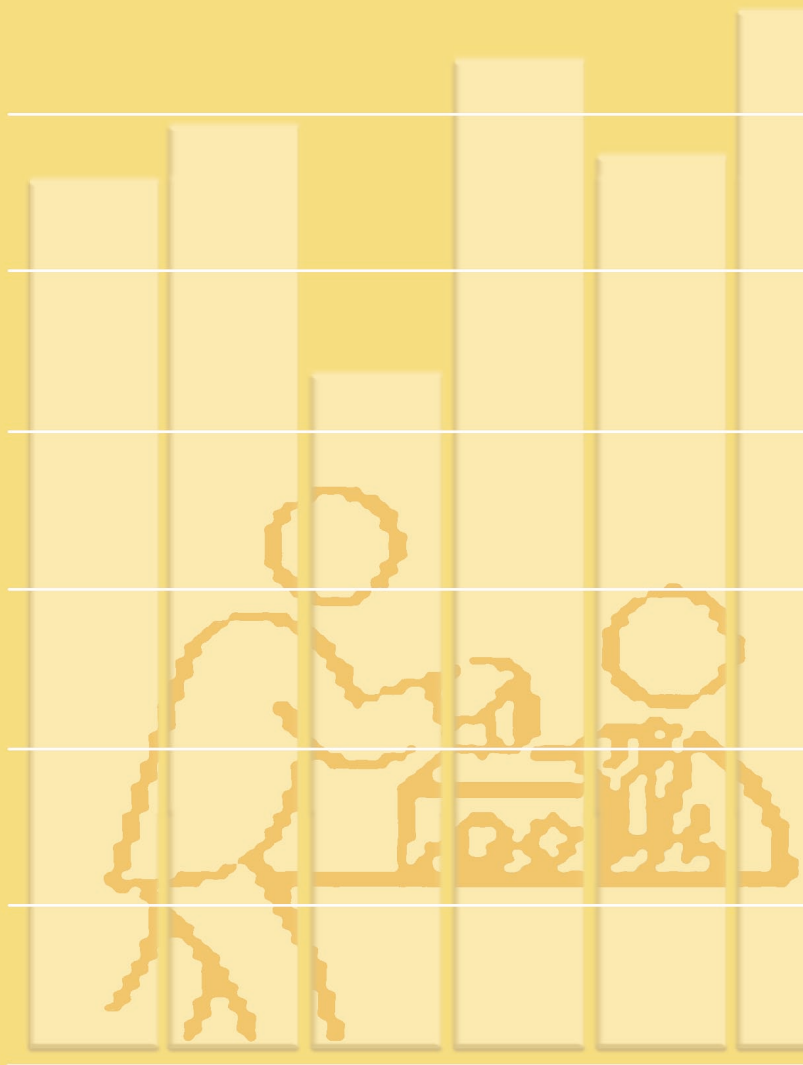


## Capítulo XVI

# Elecciones



## I. Resultados electorales

- I.1. Resultados generales de las Elecciones al Ayuntamiento de Madrid y Asamblea de Madrid de 24 de mayo de 2015
- I.2. Elecciones al Ayuntamiento de Madrid y Asamblea de Madrid de 24 de mayo de 2015. Escrutinio definitivo por Distrito
- I.3. Resultados generales de las Elecciones al Congreso de los Diputados (2015) y al Parlamento Europeo (2014)
- I.4. Resultados por Distrito de las Elecciones al Congreso de los Diputados de 20 de diciembre de 2015
- I.5. Resultados por Distrito de las Elecciones al Parlamento Europeo de 25 de mayo de 2014

## 2. Elecciones sindicales

- 2.1. Resultado de las Elecciones sindicales al Ayuntamiento de Madrid de 2015 del personal funcionario municipal. Censo y votos
- 2.2. Resultado de las Elecciones sindicales al Ayuntamiento de Madrid de 2015 del personal funcionario municipal. Votos y delegados por Central Sindical

## 1. Resultados electorales

### 1.1 Resultados generales de las Elecciones al Ayuntamiento de Madrid y Asamblea de Madrid de 24 de mayo de 2015

Ayuntamiento de Madrid		Asamblea de Madrid			
<b>Electores</b>	2.388.047	<b>Electores</b>	2.363.834		
<b>Censo</b>	2.387.892	<b>Censo</b>	2.363.726		
<b>Certificaciones (CEE)</b>	155	<b>Certificaciones (CEE)</b>	108		
<b>Votos (Total)</b>	1.644.093	<b>Votos (Total)</b>	1.632.830		
<b>Votos nulos</b>	12.051	<b>Votos nulos</b>	12.588		
<b>Votos válidos</b>	1.632.042	<b>Votos válidos</b>	1.620.242		
<b>Votos en blanco</b>	15.825	<b>Votos en blanco</b>	16.007		
<b>Votos a candidaturas</b>		<b>Votos a candidaturas</b>			
PP	Partido Popular	564.154	PP	Partido Popular	568.806
PSOE	Partido Socialista Obrero Español	249.286	PSOE	Partido Socialista Obrero Español	416.775
AhoraMadrid	Ahora Madrid	519.721	PODEMOS	Podemos	287.604
AES	Alternativa Española	998	C's	Ciudadanos-Partido de la Ciudadanía	182.737
PH	Partido Humanista	1.015	IUCM-LV	Izquierda Unida Comunidad Madrid-Los Verdes	67.717
IUCM-LV	Izquierda Unida Comunidad de Madrid-Los Verdes	27.651	UPyD	Unión Progreso y Democracia	30.899
C's	Ciudadanos-Partido de la Ciudadanía	186.487	ESPAÑA 2000	ESPAÑA 2000	1.261
UPyD	Unión Progreso y Democracia	29.812	AES	Alternativa Española	1.291
ULEG	Unión por Leganés	270	ULEG	Unión por Leganés	390
P-LIB	Partido Libertario	617	PCAS-TC	Partido Castellano-Tierra Comunera	755
LV-GV	Los Verdes-Grupo Verde	5.409	P-LIB	Partido Libertario	892
LCN	La Coalición Nacional	1.259	SAIn	La Coalición Nacional	1.494
PCAS-TC-PACTO	Partido Castellano-Tierra Comunera: Pacto	490	SAIn	Solidaridad y Autogestión Internacionalista	711
MJS	Partido Multicultural por la Justicia Social	789	PH	Partido Humanista	1.743
SAIn	Solidaridad y Autogestión Internacionalista	543	P.C.P.E.	Partido Comunista de los Pueblos de España	1.420
PACMA	Partido Animalista contra el Maltrato Animal	9.599	FE de las JONS	Falange Española de las J.O.N.S.	2.233
P.C.P.E.	Partido Comunista de los Pueblos de España	1.226	PACMA	Partido Animalista contra el Maltrato Animal	13.828
VOX	VOX	9.867	RECORTES CERO	Agrupación de Electores Recortes Cero	1.960
P.O.S.I.	Partido Obrero Socialista Internacionalista	528	VOX	VOX	21.719
EB	Escaños en Blanco	1.895			
FE de las JONS	Falange Española de las J.O.N.S.	2.089			
CILUS	Ciudadanos Libres Unidos	2.512			

NOTA: La diferencia en el censo de las elecciones al Ayuntamiento y a la Asamblea se debe a que los ciudadanos europeos residentes en España, previa inscripción en el padrón municipal, así como ciudadanos de países con acuerdos de reciprocidad, pueden votar únicamente en las elecciones municipales

FUENTE: Ministerio del Interior. Elaboración propia: Ayuntamiento de Madrid. Subdirección General de Estadística

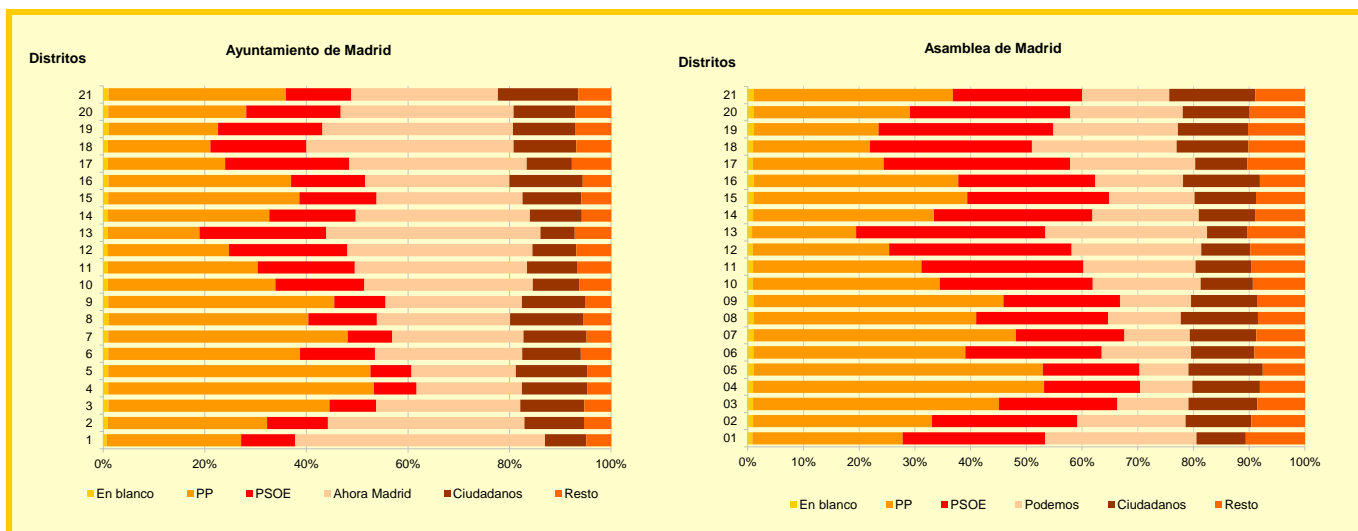
## 1.2. Elecciones al Ayuntamiento de Madrid y Asamblea de Madrid de 24 de mayo de 2015. Escrutinio definitivo por Distrito

Distrito	Ayuntamiento de Madrid							Asamblea de Madrid						
	Censo	Abstención	PP	PSOE	Ahora Madrid	Ciudadanos	Resto	Censo	Abstención	PP	PSOE	Podemos	Ciudadanos	Resto
<b>Ciudad de Madrid</b>	<b>2.388.047</b>	<b>743.954</b>	<b>564.154</b>	<b>249.286</b>	<b>519.721</b>	<b>186.487</b>	<b>96.569</b>	<b>2.363.834</b>	<b>731.004</b>	<b>568.806</b>	<b>416.775</b>	<b>287.604</b>	<b>182.737</b>	<b>148.313</b>
01. Centro	99.235	33.986	17.208	6.906	31.900	5.275	3.193	96.838	32.831	17.136	16.272	17.307	5.624	6.755
02. Arganzuela	119.304	32.332	27.092	10.343	33.464	10.142	4.593	118.129	31.787	27.540	22.336	16.674	10.088	8.251
03. Retiro	97.239	24.587	31.433	6.659	20.456	9.105	3.828	96.339	24.155	31.614	15.238	9.159	8.840	6.147
04. Salamanca	114.216	32.490	42.482	6.812	16.893	10.471	3.782	112.688	31.683	42.066	13.860	7.540	9.781	6.496
05. Chamartín	113.157	30.070	42.650	6.667	16.975	11.660	3.837	111.685	29.337	42.464	14.217	7.189	10.911	6.217
06. Tetuán	112.638	39.346	27.458	10.755	21.114	8.389	4.333	111.372	38.716	27.437	17.645	11.521	8.228	6.530
07. Chamberí	111.239	30.604	37.809	7.018	20.691	9.960	3.858	109.865	29.949	37.452	15.455	9.305	9.507	6.913
08. Fuencarral-El Pardo	179.209	49.304	50.662	17.338	33.837	18.559	7.153	177.879	48.700	51.125	30.361	16.759	17.723	10.863
09. Moncloa-Aravaca	89.071	23.533	28.976	6.597	17.503	8.146	3.284	88.049	23.040	28.983	13.499	8.255	7.704	5.491
10. Latina	178.993	56.333	40.054	21.300	40.303	11.189	7.562	177.596	55.544	40.553	33.158	23.397	11.349	11.308
11. Carabanchel	173.431	62.378	32.494	21.042	37.321	10.914	7.298	171.965	61.439	33.114	31.806	22.051	10.971	10.513
12. Usera	91.766	35.274	13.405	13.068	20.391	4.829	3.849	91.071	34.988	13.632	18.210	12.931	4.897	5.463
13. Puente de Vallecas	167.503	61.582	19.047	26.228	44.279	7.110	7.537	166.313	60.874	19.478	35.476	30.354	7.478	10.860
14. Moratalaz	76.553	21.979	17.180	9.227	18.593	5.510	3.151	76.114	21.823	17.476	15.343	10.270	5.427	4.840
15. Ciudad Lineal	163.737	52.326	41.600	16.800	31.810	12.789	6.471	162.112	51.452	42.137	27.938	16.865	12.120	9.613
16. Hortaleza	132.490	38.166	33.606	13.643	26.592	13.521	5.244	130.860	37.246	34.081	22.829	14.625	12.825	7.509
17. Villaverde	98.514	35.363	14.432	15.288	21.820	5.578	4.823	97.771	34.888	14.642	20.817	14.024	5.821	6.432
18. Villa de Vallecas	72.200	22.914	9.852	9.248	19.933	6.008	3.364	71.460	22.417	10.193	14.116	12.646	6.246	4.946
19. Vicálvaro	48.738	14.790	7.258	6.909	12.641	4.122	2.387	48.364	14.513	7.485	10.529	7.498	4.221	3.418
20. San Blas-Canillejas	114.472	37.183	20.809	14.269	26.067	9.291	5.421	113.519	36.514	21.426	21.975	15.404	9.176	7.570
21. Barajas	34.342	9.414	8.647	3.169	7.138	3.919	1.601	33.845	9.108	8.772	5.695	3.830	3.800	2.178

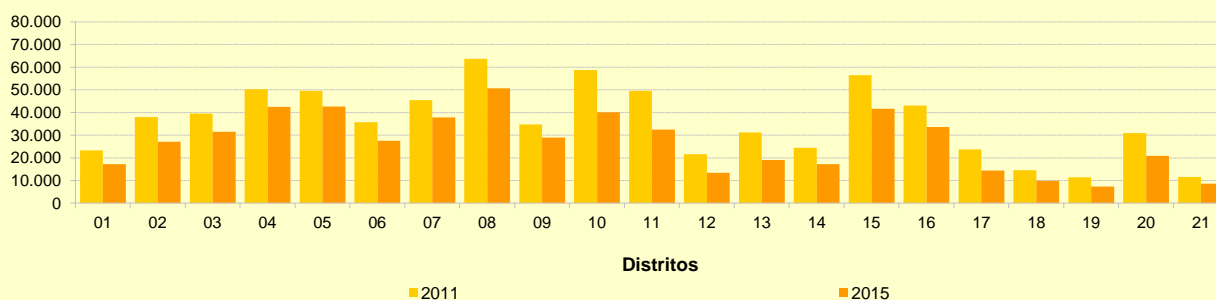
NOTA: El censo incluye los datos de interventores y certificaciones de alta

La diferencia en el censo de las elecciones al Ayuntamiento y a la Asamblea se debe a que los ciudadanos europeos residentes en España, previa inscripción en el padrón municipal, así como ciudadanos de países con acuerdos de reciprocidad, pueden votar únicamente en las elecciones municipales.

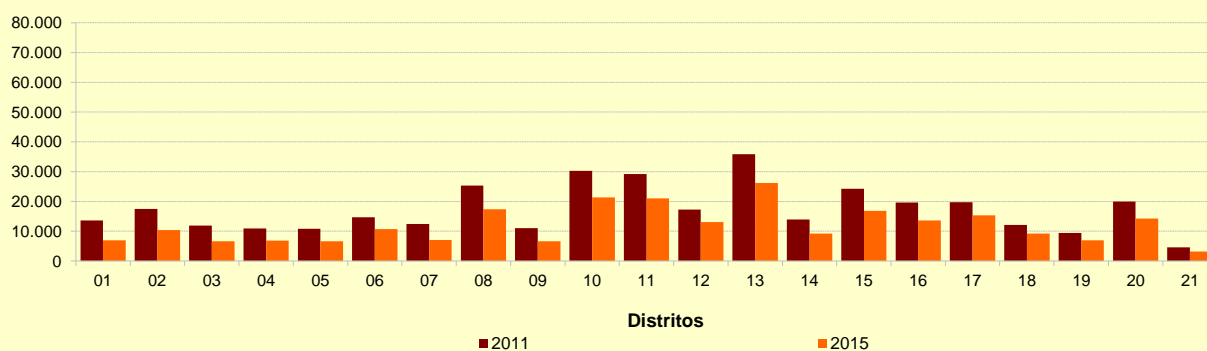
FUENTE: Junta Electoral de Zona. Elaboración propia: Ayuntamiento de Madrid. Subdirección General de Estadística



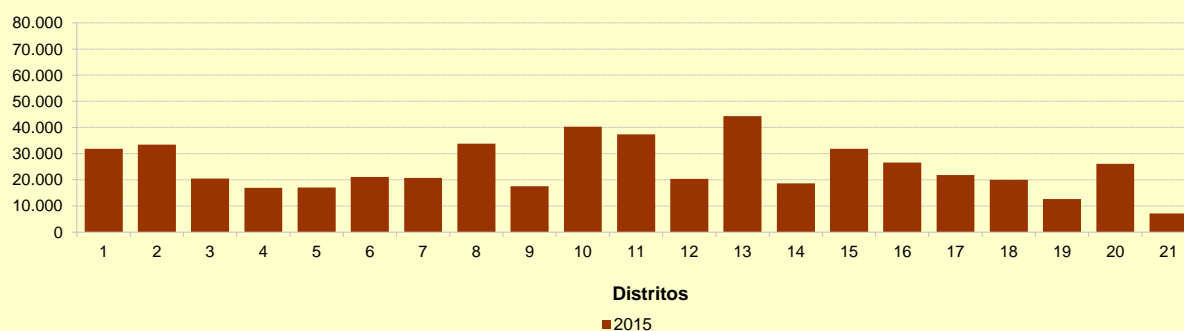
Resultados electorales al Ayuntamiento de Madrid. Votos al PP por Distrito



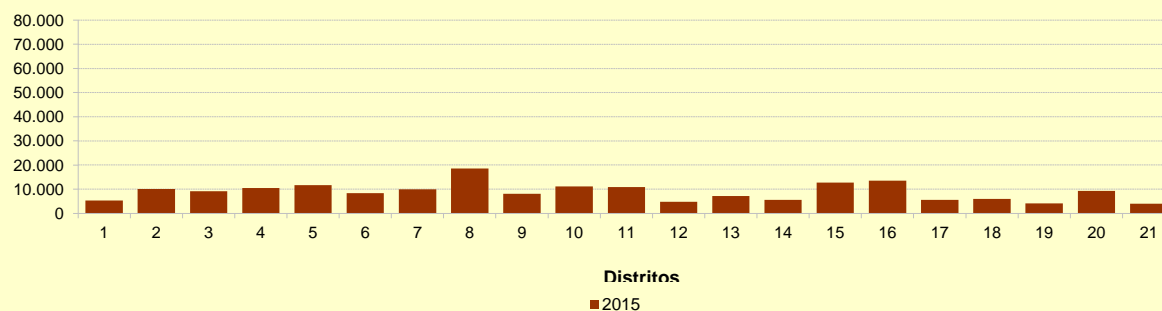
Resultados electorales al Ayuntamiento de Madrid. Votos al PSOE por Distrito



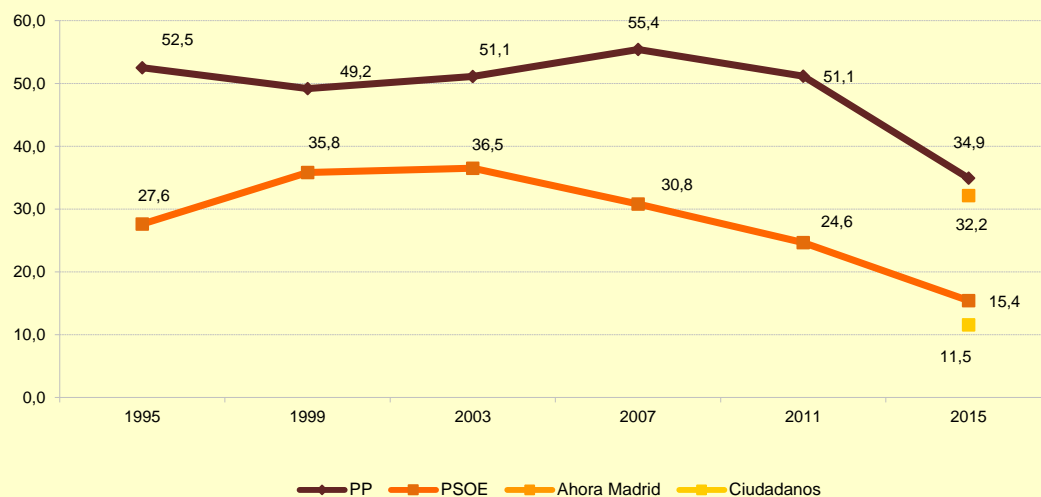
Resultados electorales al Ayuntamiento de Madrid. Votos a Ahora Madrid por Distrito



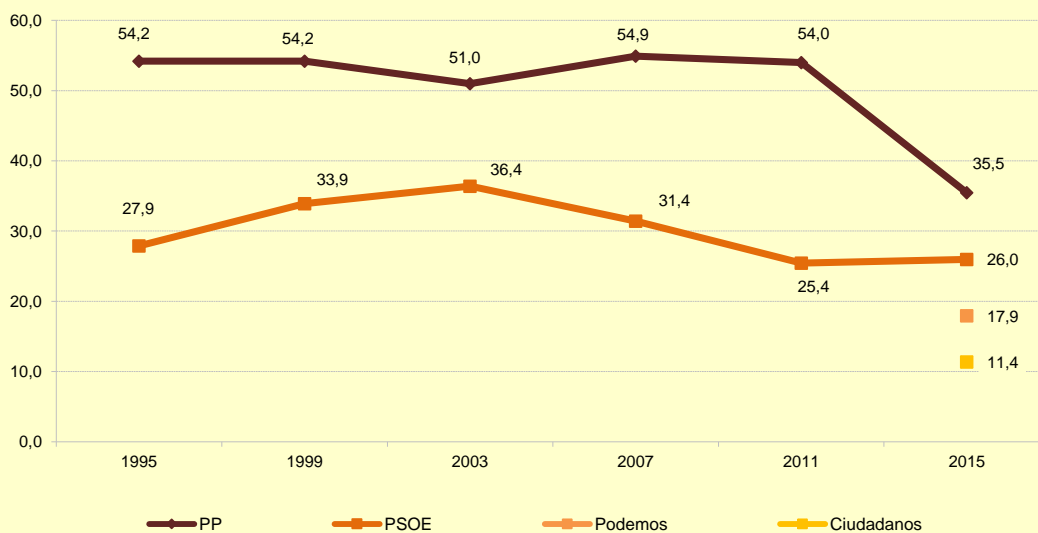
Resultados electorales al Ayuntamiento de Madrid. Votos a Ciudadanos por Distrito



**Evolución del % de Votos a las principales candidaturas al Ayuntamiento de Madrid**



**Evolución del % de Votos a las principales candidaturas a la Asamblea de Madrid**



## 1.3. Resultados generales de las elecciones al Congreso de los Diputados (2015) y al Parlamento Europeo (2014)

Elecciones al Congreso de los Diputados (20 de diciembre de 2015)		Elecciones al Parlamento Europeo (25 de mayo de 2014)	
<b>Electores</b>	<b>2.371.327</b>	<b>Electores</b>	<b>2.353.858</b>
<b>Abstención</b>	<b>553.289</b>	<b>Abstención</b>	<b>1.176.564</b>
<b>Votos (Total)</b>	<b>1.818.038</b>	<b>Votos (Total)</b>	<b>1.177.294</b>
<b>Votos nulos</b>	<b>10.336</b>	<b>Votos nulos</b>	<b>14.848</b>
<b>Votos válidos</b>	<b>1.807.702</b>	<b>Votos válidos</b>	<b>1.162.446</b>
<b>Votos en blanco</b>	<b>9.076</b>	<b>Votos en blanco</b>	<b>21.465</b>
<b>Votos a candidaturas</b>		<b>Votos a candidaturas</b>	
Partido Popular	645.675	Partido Popular	378.752
Partido Socialista Obrero Español	306.862	Partido Socialista Obrero Español	211.405
Partido Animalista contra el Maltrato Animal	12.059	Podemos	123.220
Ciudadanos-Partido de la Ciudadanía	314.987	Izquierda Unida-Los Verdes	120.537
Unión Progreso y Democracia	22.895	Unión Progreso y Democracia	112.762
Unidad Popular: Izquierda Unida, Unidad Popular en Común	96.322	Primavera Europea	25.985
Solidaridad y Autogestión Internacionalista	608	Ciudadan 's	55.131
X La Izquierda-Los Verdes	2.209	Vox	49.314
Partido Humanista	831	Partido X	8.734
Podemos	376.306	Partido contra el Maltrato Animal	13.030
Falange Española de las J.O.N.S.	1.829	Movimiento Red	8.003
Partido Libertario	544	Escaños en Blanco	6.182
Partido Comunista de los Pueblos de España	826	Discapacitados y Enfermedades Raras	2.467
VOX	13.315	Los Pueblos Deciden	1.381
Recortes Cero-Grupo Verde	1.872	Recortes Cero	1.663
Por un Mundo Más Justo	1.486	L'Esquerra Pel pret a Decidir	723
		Piratas	2.496
		La España en Marcha	2.183
		Salamanca-Zamora-León	397
		Alternativa Republicana	381
		Iniciativa Feminista	1.264
		Por la República, por la Ruptura con la Unión Europea	431
		Foro de Ciudadanos	1.017
		Partido Comunista de los Pueblos de España	1.543
		Impulso Social	2.198
		Partido Humanista	1.173
		FE de las JONS	1.711
		Ciudadanos Libres Unidos	854
		Partido de la Libertad Individual	823
		Coalición por Europa	861
		Democracia Nacional	879
		Movimiento Social Republicano	674
		Partido da Terra	449
		Extremadura Unida	575
		Proyete Europa-Proyecto Europa	243
		Extremeños por Europa	356
		Solidad y Autogestión Internacional	493
		Movimiento Corriente Roja	432
		Partido Andalucista	259

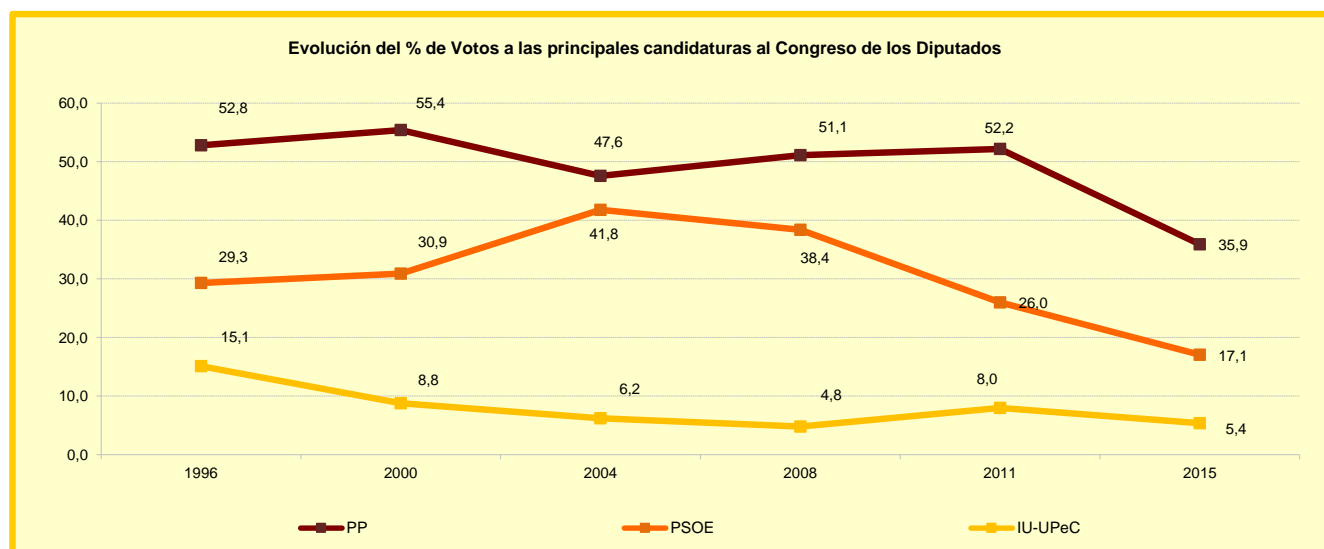
FUENTE: Delegación del Gobierno en Madrid. Elaboración: Ayuntamiento de Madrid. Subdirección General de Estadística

## 1.4. Resultados por Distrito de las Elecciones al Congreso de los Diputados de 20 de Diciembre de 2015

Distrito	Electores	Abstención	Total Votos	Votos nulos	Votos válidos	Votos en blanco	Votos a candidaturas						
							Total	PP	PSOE	IU-UPeC <sup>(1)</sup>	Podemos	Ciudadanos	Resto
<b>Ciudad de Madrid</b>	<b>2.371.327</b>	<b>553.289</b>	<b>1.818.038</b>	<b>10.336</b>	<b>1.807.702</b>	<b>9.076</b>	<b>1.798.626</b>	<b>645.675</b>	<b>306.862</b>	<b>96.322</b>	<b>376.306</b>	<b>314.987</b>	<b>58.474</b>
01. Centro	97.365	26.641	70.724	327	70.397	305	70.092	19.197	9.912	5.623	23.116	9.991	2.253
02. Arganzuela	118.609	23.807	94.802	493	94.309	447	93.862	30.584	14.072	6.430	22.264	17.394	3.118
03. Retiro	96.295	17.053	79.242	325	78.917	394	78.523	34.702	9.430	3.544	12.811	15.337	2.699
04. Salamanca	112.517	22.550	89.967	395	89.572	423	89.149	46.533	8.958	2.953	10.488	17.292	2.925
05. Chamartín	111.785	20.402	91.383	370	91.013	419	90.594	46.986	8.672	3.134	10.119	18.834	2.849
06. Tetuán	111.855	30.079	81.776	473	81.303	452	80.851	31.212	12.947	4.111	15.299	14.315	2.967
07. Chamberí	109.796	21.650	88.146	348	87.798	450	87.348	41.195	9.601	3.833	12.950	16.803	2.966
08. Fuencarral-El Pardo	178.680	34.127	144.553	736	143.817	731	143.086	58.035	21.491	6.216	22.590	30.003	4.751
09. Moncloa-Aravaca	88.453	16.535	71.918	324	71.594	331	71.263	32.437	8.986	3.180	11.141	13.258	2.261
10. Latina	177.523	43.061	134.462	984	133.478	687	132.791	46.091	25.356	7.517	29.722	19.538	4.567
11. Carabanchel	172.740	48.669	124.071	955	123.116	673	122.443	38.600	25.191	7.215	28.451	18.936	4.050
12. Usera	91.360	28.420	62.940	411	62.529	300	62.229	16.131	15.480	3.773	16.427	8.497	1.921
13. Puente de Vallecas	166.541	49.362	117.179	777	116.402	506	115.896	24.152	30.096	7.811	37.657	12.883	3.297
14. Moratalaz	75.883	16.310	59.573	331	59.242	283	58.959	19.907	11.225	3.467	13.332	9.158	1.870
15. Ciudad Lineal	162.189	39.071	123.118	759	122.359	652	121.707	47.401	20.749	6.190	22.340	21.114	3.913
16. Hortaleza	132.156	26.288	105.868	510	105.358	557	104.801	38.932	16.476	4.783	18.761	22.516	3.333
17. Villaverde	98.164	27.667	70.497	545	69.952	366	69.586	17.589	17.928	4.400	17.836	9.694	2.139
18. Villa de Vallecas	72.600	17.176	55.424	334	55.090	301	54.789	12.109	10.875	3.534	16.256	10.277	1.738
19. Vicálvaro	48.615	10.723	37.892	284	37.608	203	37.405	9.065	8.081	2.488	9.699	6.917	1.155
20. San Blas-Canillejas	114.157	27.479	86.678	500	86.178	446	85.732	24.938	17.275	4.888	20.012	15.859	2.760
21. Barajas	34.044	6.219	27.825	155	27.670	150	27.520	9.879	4.061	1.232	5.035	6.371	942

NOTA: (1) En las elecciones al Congreso de los Diputados de 20 de Diciembre de 2015 IU ha pasado a llamarse IU-UPeC con la unión con otros partidos

FUENTE: Ministerio del Interior. Delegación del Gobierno en Madrid.

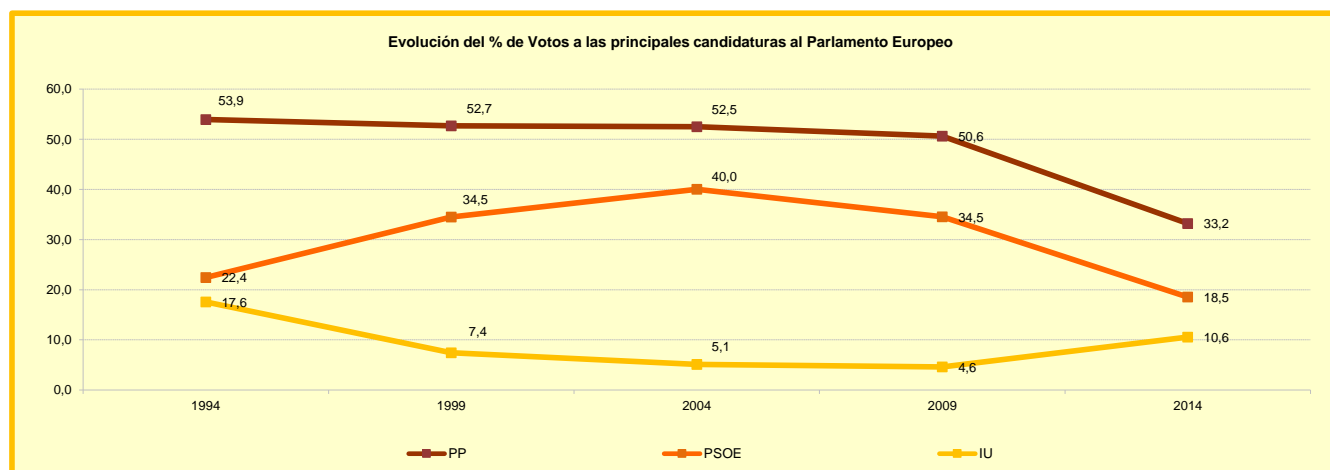




## 1.5. Resultados por Distrito de las Elecciones al Parlamento Europeo de 25 de mayo de 2014

Distrito	Electores	Abstención	Total Votos	Votos nulos	Votos válidos	Votos en blanco	Votos a candidaturas								
							Total	PP	PSOE	Podemos	IU-LV	UPyD	Primavera Europea	Ciudadanos	Resto
<b>Ciudad de Madrid</b>	<b>2.353.858</b>	<b>1.176.564</b>	<b>1.177.294</b>	<b>14.848</b>	<b>1.162.446</b>	<b>21.465</b>	<b>1.140.981</b>	<b>378.752</b>	<b>211.405</b>	<b>123.220</b>	<b>120.537</b>	<b>112.762</b>	<b>25.985</b>	<b>55.131</b>	<b>113.189</b>
01. Centro	97.857	51.041	46.816	417	46.399	683	45.716	11.440	7.443	7.426	6.864	3.640	2.590	1.762	4.551
02. Arganzuela	117.579	54.756	62.823	859	61.964	1.172	60.792	17.890	9.968	7.847	7.289	6.554	2.293	3.281	5.670
03. Retiro	96.564	42.282	54.282	579	53.703	1.123	52.580	21.231	7.142	4.369	4.265	5.051	1.465	3.199	5.858
04. Salamanca	112.810	51.641	61.169	585	60.584	1.234	59.350	28.354	6.631	3.500	3.448	4.955	1.212	3.661	7.589
05. Chamartín	112.183	50.276	61.907	522	61.385	1.338	60.047	28.244	6.462	3.517	3.319	5.258	1.472	4.147	7.628
06. Tetuán	110.686	58.187	52.499	647	51.852	900	50.952	18.535	8.921	4.487	4.747	4.930	1.310	2.569	5.453
07. Chamberí	110.155	49.150	61.005	574	60.431	1.234	59.197	25.815	7.317	4.514	4.275	4.981	1.600	3.563	7.132
08. Fuencarral-El Pardo	176.967	83.822	93.145	1.119	92.026	1.969	90.057	32.987	14.950	7.384	7.443	9.896	1.863	5.539	9.995
09. Moncloa-Aravaca	87.007	38.270	48.737	469	48.268	966	47.302	19.325	6.468	3.967	3.765	4.209	1.188	2.776	5.604
10. Latina	177.445	89.065	88.380	1.298	87.082	1.335	85.747	28.269	17.446	10.094	9.433	8.196	1.819	3.054	7.436
11. Carabanchel	170.550	92.601	77.949	1.213	76.736	1.250	75.486	22.574	16.772	9.149	9.074	7.655	1.308	2.686	6.268
12. Usera	90.115	51.869	38.246	552	37.694	579	37.115	8.912	9.869	4.825	5.157	3.618	556	1.113	3.065
13. Puente de Vallecas	165.215	91.873	73.342	934	72.408	1.020	71.388	13.158	21.214	10.525	11.781	6.256	1.102	1.745	5.607
14. Moratalaz	76.209	36.619	39.590	536	39.054	668	38.386	12.432	7.991	4.355	4.469	3.750	752	1.492	3.145
15. Ciudad Lineal	161.641	81.146	80.495	1.006	79.489	1.478	78.011	28.851	14.055	7.785	7.069	7.576	1.433	3.744	7.498
16. Hortaleza	129.047	63.934	65.113	831	64.282	1.335	62.947	20.894	11.234	6.412	5.719	7.243	1.323	3.744	6.378
17. Villaverde	96.771	52.334	44.437	686	43.751	740	43.011	9.958	11.840	5.302	6.251	4.240	540	1.254	3.626
18. Villa de Vallecas	70.423	37.648	32.775	542	32.233	629	31.604	6.131	6.980	4.802	5.167	3.930	608	1.332	2.654
19. Vicálvaro	47.913	24.096	23.817	359	23.458	430	23.028	4.852	5.100	3.771	3.175	2.986	396	1.022	1.726
20. San Blas-Canillejas	113.103	59.701	53.402	908	52.494	985	51.509	13.525	10.858	7.412	6.246	5.887	799	2.380	4.402
21. Barajas	33.618	16.253	17.365	212	17.153	397	16.756	5.375	2.744	1.777	1.581	1.951	356	1.068	1.904

FUENTE: Ministerio del Interior. Delegación del Gobierno en Madrid.



## 2. Elecciones Sindicales

### 2.1. Resultado de las Elecciones sindicales al Ayuntamiento de Madrid de 2015 del Personal funcionario municipal. Censo y votos

	Electores	Votos emitidos	Votos asignados		Votos en blanco	Porcentaje de participación
			Votos asignados	Votos nulos		
<b>Total</b>	<b>19.651</b>	<b>13.292</b>	<b>12.460</b>	<b>392</b>	<b>440</b>	<b>67,64</b>
Junta de Personal de Servicios Generales	10.476	6.354	5.846	248	260	60,65
Junta de Personal de Policía Municipal	6.307	5.021	4.769	107	145	79,61
Junta de Personal de Servicios a la Comunidad	2.868	1.917	1.845	37	35	66,84

FUENTE: Ayuntamiento de Madrid. Alcaldía. Dirección General de Relaciones Laborales

### 2.2. Resultado de las Elecciones sindicales al Ayuntamiento de Madrid de 2015 del Personal funcionario municipal. Votos y delegados por Central sindical

	Número de votos	Porcentaje de votos	Número de delegados	Porcentaje de delegados
<b>JUNTA DE PERSONAL DE SERVICIOS GENERALES</b>	<b>5.846</b>	<b>100,00</b>	<b>41</b>	<b>100,00</b>
CC.OO.	1.658	28,36	13	31,71
C.G.T.	1.109	18,97	9	21,95
C.I.T.A.M.-U.P.M.	1.021	17,46	8	19,51
C.S.I.F.	710	12,15	6	14,63
C.S.I.T.-U.P.	247	4,23	0	0,00
U.G.T.	672	11,50	5	12,20
U.S.O.	250	4,28	0	0,00
MANOS LIMPIAS	179	3,06	0	0,00
<b>JUNTA DE PERSONAL DE POLICÍA MUNICIPAL</b>	<b>4.769</b>	<b>100,00</b>	<b>33</b>	<b>100,00</b>
CC.OO.	231	4,84	0	0,00
C.I.T.A.M.-U.P.M.	1.427	29,92	11	33,33
C.P.P.M.	1.704	35,73	13	39,39
C.S.I.F.	279	5,85	2	6,06
C.S.I.T.-U.P.	559	11,72	4	12,12
U.G.T.	411	8,62	3	9,09
C.E.M.	158	3,31	0	0,00
<b>JUNTA DE PERSONAL DE SERVICIOS COMUNIDAD</b>	<b>1.845</b>	<b>100,00</b>	<b>25</b>	<b>100,00</b>
CC.OO.	927	50,24	13	52,00
C.S.I.F.	212	11,49	3	12,00
C.S.I.T.-U.P.	176	9,54	3	12,00
C.P.P.M.	171	9,27	2	8,00
C.I.T.A.M.-U.P.M.	155	8,40	2	8,00
C.G.T.	114	6,18	2	8,00
MANOS LIMPIAS	52	2,82	0	0,00
C.E.M.	38	2,06	0	0,00

FUENTE: Ayuntamiento de Madrid. Alcaldía. Dirección General de Relaciones Laborales

## Fuentes, notas y conceptos del Capítulo 16

### 1. Elecciones. Resultados electorales

#### Ministerio del Interior. Delegación del Gobierno en Madrid

##### Comunidad de Madrid

Censo electoral y participación. Resultados electorales

Los datos proceden de una tabulación propia realizada a partir de la información facilitada por el Ministerio del Interior y por la Comunidad de Madrid en soporte magnético, con los resultados para el municipio, por mesas electorales.

Los ciudadanos de la Unión Europea y de países con los que España ha suscrito un Convenio de reciprocidad solo pueden votar en las elecciones locales. No pueden votar en las elecciones a la Asamblea Legislativa de la Comunidad Autónoma.

Respecto al contenido de los mismos parece conveniente efectuar las siguientes precisiones:

##### *Candidaturas:*

Son las listas de candidatos pudiendo ser presentadas por:

- Los partidos y federaciones inscritos en el registro correspondiente.
- Las coaliciones constituidas por partidos y federaciones que establezcan un pacto de coalición para acudir conjuntamente a una elección.
- Las agrupaciones de electores que reúnan los requisitos establecidos por la ley.

En los cuadros de resultados las candidaturas aparecen siempre según sus siglas oficiales o, en su defecto, con siglas elaboradas a partir de la primera letra de cada palabra que compone el nombre oficial de la candidatura.

PP	Partido Popular
PSOE	Partido Socialista Obrero Español
IU-CM	Izquierda Unida-Comunidad de Madrid
UPyD	Unión, Progreso y Democracia
Ahora Madrid	Ahora Madrid
C's	Ciudadanos-Partido de la Ciudadanía
Resto	Resto de candidaturas

### 2. Elecciones sindicales

#### Ayuntamiento de Madrid. Área de Gobierno de Economía y Hacienda. Dirección General de Relaciones Laborales

Las siglas utilizadas en los cuadros corresponden a los siguientes literales:

CC.OO.	Comisiones Obreras
C.G.T.	Confederación General de Trabajadores
CITAM	Coalición Independiente de Técnicos del Ayuntamiento
C.S.I.T.-U.P.	Confederación Sindical Independiente de Trabajadores-Unión Profesional
U.G.T.	Unión General de Trabajadores
U.S.O.	Unión Sindical Obrera
C.P.P.M.	Colectivo Profesional de Policía Municipal
CSI-CSIF	Confederación de Sindicatos Independientes y Sindical de Funcionarios
U.P.M.	Unión Policía Municipal
C.E.M.	Colectivo Emergencias Madrid
Manos Limpias	Manos Limpias