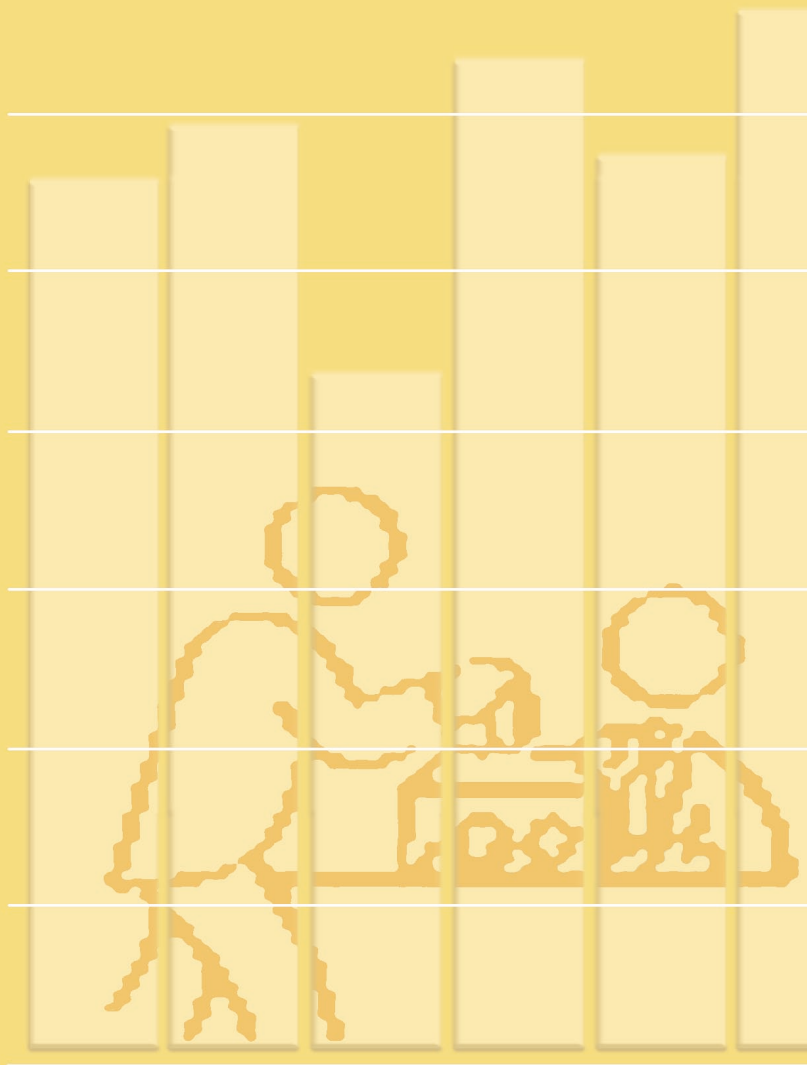


Capítulo XVI

Elecciones



I. Resultados electorales

- I.1. Resultados generales de las Elecciones al Ayuntamiento de Madrid y a la Asamblea de Madrid de 24 de mayo de 2015
- I.2. Elecciones al Ayuntamiento de Madrid y a la Asamblea de Madrid de 24 de mayo de 2015. Escrutinio definitivo por Distrito
- I.3. Resultados generales de las Elecciones al Congreso de los Diputados (2016) y al Parlamento Europeo (2014)
- I.4. Resultados por Distrito de las Elecciones al Congreso de los Diputados de 26 de junio de 2016
- I.5. Resultados por Distrito de las Elecciones al Parlamento Europeo de 25 de mayo de 2014

2. Elecciones sindicales

- 2.1. Resultado de las Elecciones sindicales al Ayuntamiento de Madrid de 2015 del personal funcionario municipal. Censo y votos
- 2.2. Resultado de las Elecciones sindicales al Ayuntamiento de Madrid de 2015 del personal funcionario municipal. Votos y delegados por Central sindical

1. Resultados electorales

1.1 Resultados generales de las Elecciones al Ayuntamiento de Madrid y a la Asamblea de Madrid de 24 de mayo de 2015

Ayuntamiento de Madrid		Asamblea de Madrid			
Electores	2.388.047	Electores	2.363.834		
Censo	2.387.892	Censo	2.363.726		
Certificaciones (CEE)	155	Certificaciones (CEE)	108		
Votos (Total)	1.644.093	Votos (Total)	1.632.830		
Votos nulos	12.051	Votos nulos	12.588		
Votos válidos	1.632.042	Votos válidos	1.620.242		
Votos en blanco	15.825	Votos en blanco	16.007		
Votos a candidaturas		Votos a candidaturas			
PP	Partido Popular	564.154	PP	Partido Popular	568.806
PSOE	Partido Socialista Obrero Español	249.286	PSOE	Partido Socialista Obrero Español	416.775
AhoraMadrid	Ahora Madrid	519.721	PODEMOS	Podemos	287.604
AES	Alternativa Española	998	C's	Ciudadanos-Partido de la Ciudadanía	182.737
PH	Partido Humanista	1.015	IUCM-LV	Izquierda Unida Comunidad Madrid-Los Verdes	67.717
IUCM-LV	Izquierda Unida Comunidad de Madrid-Los Verdes	27.651	UPyD	Unión Progreso y Democracia	30.899
C's	Ciudadanos-Partido de la Ciudadanía	186.487	ESPAÑA 2000		1.261
UPyD	Unión Progreso y Democracia	29.812	AES	Alternativa Española	1.291
ULEG	Unión por Leganés	270	ULEG	Unión por Leganés	390
P-LIB	Partido Libertario	617	PCAS-TC	Partido Castellano-Tierra Comunera	755
LV-GV	Los Verdes-Grupo Verde	5.409	P-LIB	Partido Libertario	892
LCN	La Coalición Nacional	1.259	SAIn	La Coalición Nacional	1.494
PCAS-TC-PACTO	Partido Castellano-Tierra Comunera: Pacto	490	SAIn	Solidaridad y Autogestión Internacionalista	711
MJS	Partido Multicultural por la Justicia Social	789	PH	Partido Humanista	1.743
SAIn	Solidaridad y Autogestión Internacionalista	543	P.C.P.E.	Partido Comunista de los Pueblos de España	1.420
PACMA	Partido Animalista contra el Maltrato Animal	9.599	FE de las JONS	Falange Española de las J.O.N.S.	2.233
P.C.P.E.	Partido Comunista de los Pueblos de España	1.226	PACMA	Partido Animalista contra el Maltrato Animal	13.828
VOX	VOX	9.867	RECORTES CERO	Agrupación de Electores Recortes Cero	1.960
P.O.S.I.	Partido Obrero Socialista Internacionalista	528	VOX	VOX	21.719
EB	Escaños en Blanco	1.895			
FE de las JONS	Falange Española de las J.O.N.S.	2.089			
CILUS	Ciudadanos Libres Unidos	2.512			

NOTA: La diferencia en el censo de las elecciones al Ayuntamiento y a la Asamblea se debe a que los ciudadanos europeos residentes en España, previa inscripción en el padrón municipal de habitantes, así como ciudadanos de países con acuerdos de reciprocidad, pueden votar únicamente en las elecciones municipales

FUENTE: Ministerio del Interior. Elaboración propia: Ayuntamiento de Madrid. Subdirección General de Estadística

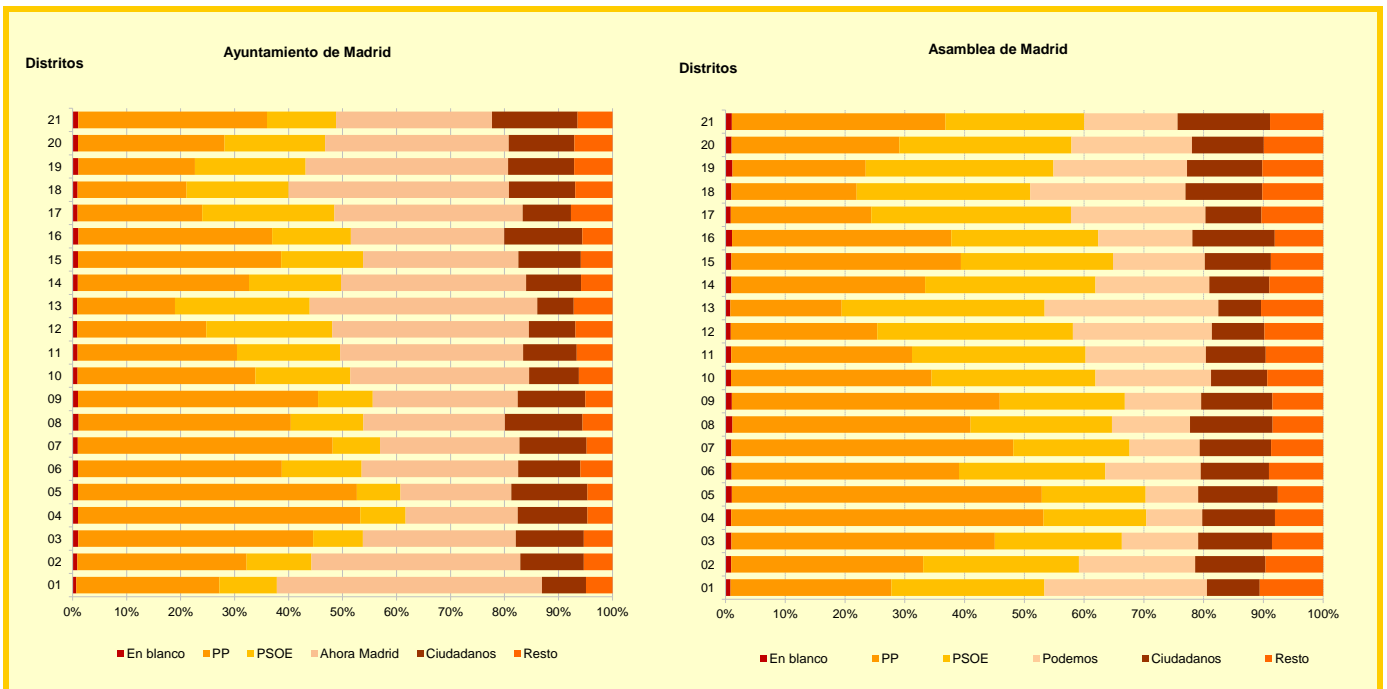
1.2. Elecciones al Ayuntamiento de Madrid y a la Asamblea de Madrid de 24 de mayo de 2015. Escrutinio definitivo por Distrito

Distrito	Abstención		Ayuntamiento de Madrid					Abstención		Asamblea de Madrid				
	Censo		PP	PSOE	Ahora Madrid	Ciudadanos	Resto	Censo		PP	PSOE	Podemos	Ciudadanos	Resto
Ciudad de Madrid	2.388.047	743.954	564.154	249.286	519.721	186.487	96.569	2.363.834	731.004	568.806	416.775	287.604	182.737	148.313
01. Centro	99.235	33.986	17.208	6.906	31.900	5.275	3.193	96.838	32.831	17.136	16.272	17.307	5.624	6.755
02. Arganzuela	119.304	32.332	27.092	10.343	33.464	10.142	4.593	118.129	31.787	27.540	22.336	16.674	10.088	8.251
03. Retiro	97.239	24.587	31.433	6.659	20.456	9.105	3.828	96.339	24.155	31.614	15.238	9.159	8.840	6.147
04. Salamanca	114.216	32.490	42.482	6.812	16.893	10.471	3.782	112.688	31.683	42.066	13.860	7.540	9.781	6.496
05. Chamartín	113.157	30.070	42.650	6.667	16.975	11.660	3.837	111.685	29.337	42.464	14.217	7.189	10.911	6.217
06. Tetuán	112.638	39.346	27.458	10.755	21.114	8.389	4.333	111.372	38.716	27.437	17.645	11.521	8.228	6.530
07. Chamberí	111.239	30.604	37.809	7.018	20.691	9.960	3.858	109.865	29.949	37.452	15.455	9.305	9.507	6.913
08. Fuencarral-El Pardo	179.209	49.304	50.662	17.338	33.837	18.559	7.153	177.879	48.700	51.125	30.361	16.759	17.723	10.863
09. Moncloa-Aravaca	89.071	23.533	28.976	6.597	17.503	8.146	3.284	88.049	23.040	28.983	13.499	8.255	7.704	5.491
10. Latina	178.993	56.333	40.054	21.300	40.303	11.189	7.562	177.596	55.544	40.553	33.158	23.397	11.349	11.308
11. Carabanchel	173.431	62.378	32.494	21.042	37.321	10.914	7.298	171.965	61.439	33.114	31.806	22.051	10.971	10.513
12. Usera	91.766	35.274	13.405	13.068	20.391	4.829	3.849	91.071	34.988	13.632	18.210	12.931	4.897	5.463
13. Puente de Vallecas	167.503	61.582	19.047	26.228	44.279	7.110	7.537	166.313	60.874	19.478	35.476	30.354	7.478	10.860
14. Moratalaz	76.553	21.979	17.180	9.227	18.593	5.510	3.151	76.114	21.823	17.476	15.343	10.270	5.427	4.840
15. Ciudad Lineal	163.737	52.326	41.600	16.800	31.810	12.789	6.471	162.112	51.452	42.137	27.938	16.865	12.120	9.613
16. Hortaleza	132.490	38.166	33.606	13.643	26.592	13.521	5.244	130.860	37.246	34.081	22.829	14.625	12.825	7.509
17. Villaverde	98.514	35.363	14.432	15.288	21.820	5.578	4.823	97.771	34.888	14.642	20.817	14.024	5.821	6.432
18. Villa de Vallecas	72.200	22.914	9.852	9.248	19.933	6.008	3.364	71.460	22.417	10.193	14.116	12.646	6.246	4.946
19. Vicálvaro	48.738	14.790	7.258	6.909	12.641	4.122	2.387	48.364	14.513	7.485	10.529	7.498	4.221	3.418
20. San Blas-Canillejas	114.472	37.183	20.809	14.269	26.067	9.291	5.421	113.519	36.514	21.426	21.975	15.404	9.176	7.570
21. Barajas	34.342	9.414	8.647	3.169	7.138	3.919	1.601	33.845	9.108	8.772	5.695	3.830	3.800	2.178

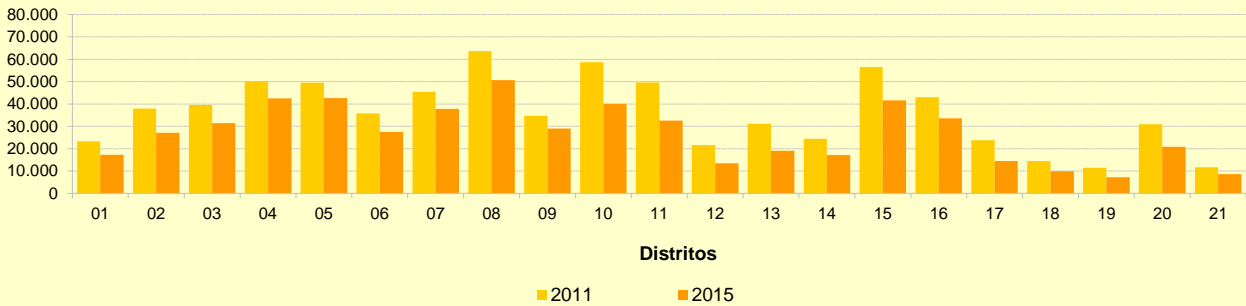
NOTA: El censo incluye los datos de interventores y certificaciones de alta

La diferencia en el censo de las elecciones al Ayuntamiento y a la Asamblea se debe a que los ciudadanos europeos residentes en España, previa inscripción en el Padrón Municipal de Habitantes, así como ciudadanos de países con acuerdos de reciprocidad, pueden votar únicamente en las elecciones municipales

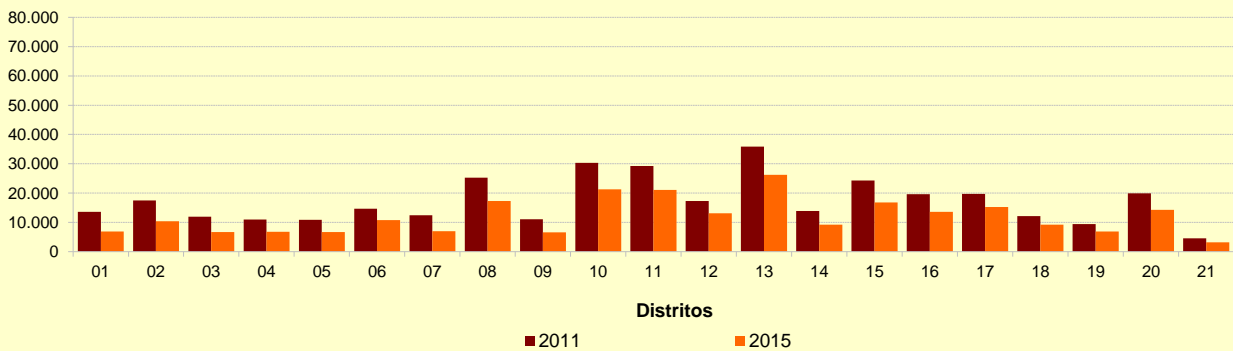
FUENTE: Junta Electoral de Zona. Elaboración propia: Ayuntamiento de Madrid. Subdirección General de Estadística



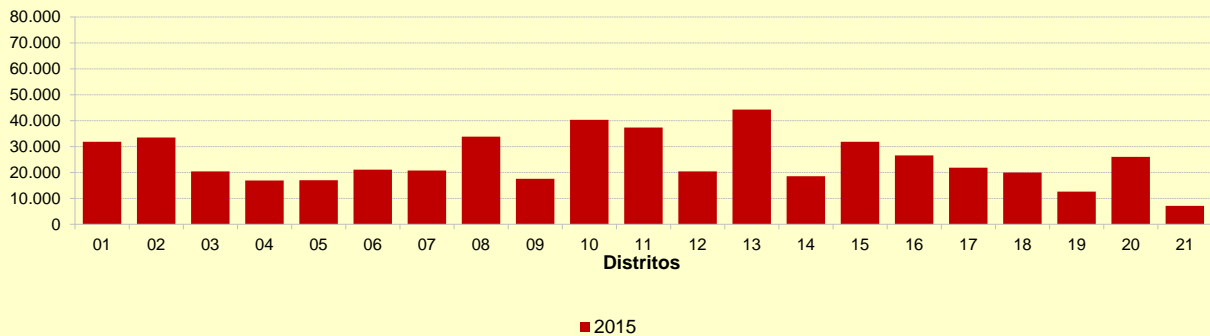
Resultados electorales al Ayuntamiento de Madrid. Votos al PP por Distrito



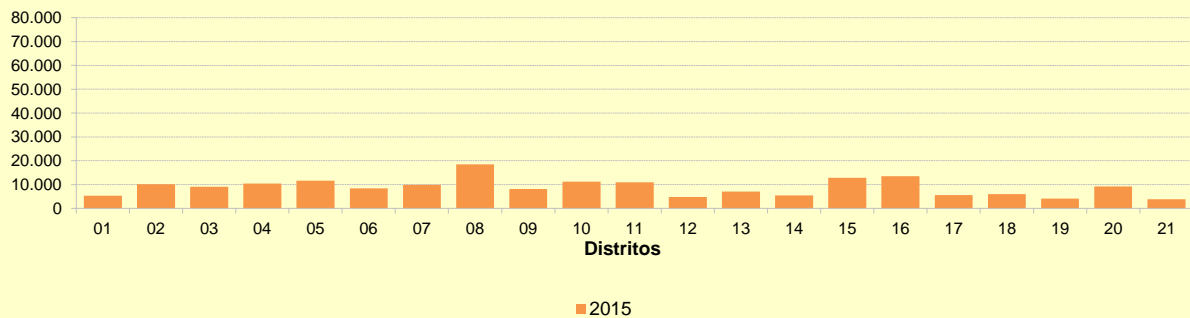
Resultados electorales al Ayuntamiento de Madrid. Votos al PSOE por Distrito



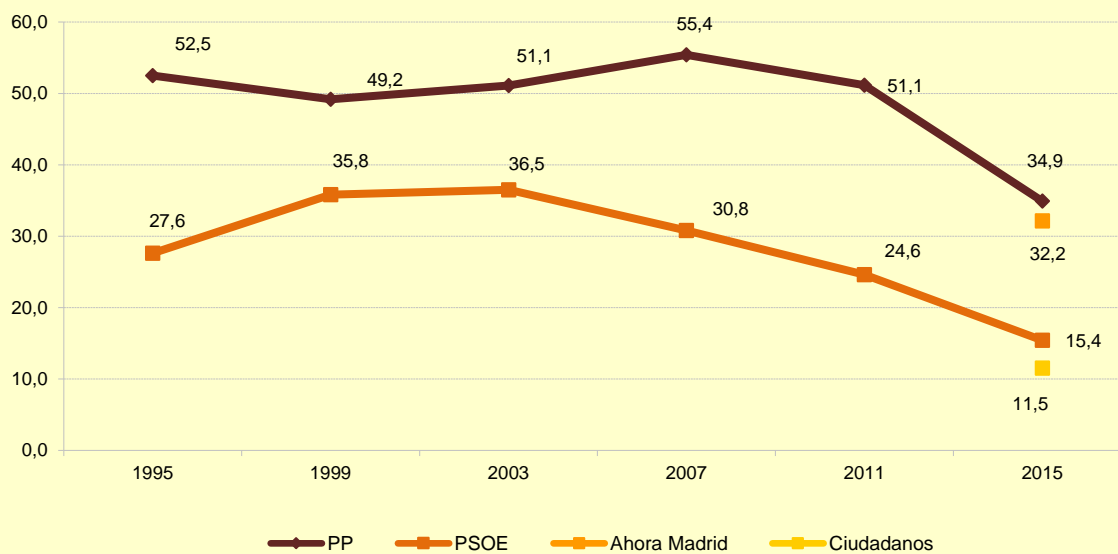
Resultados electorales al Ayuntamiento de Madrid. Votos a Ahora Madrid por Distrito



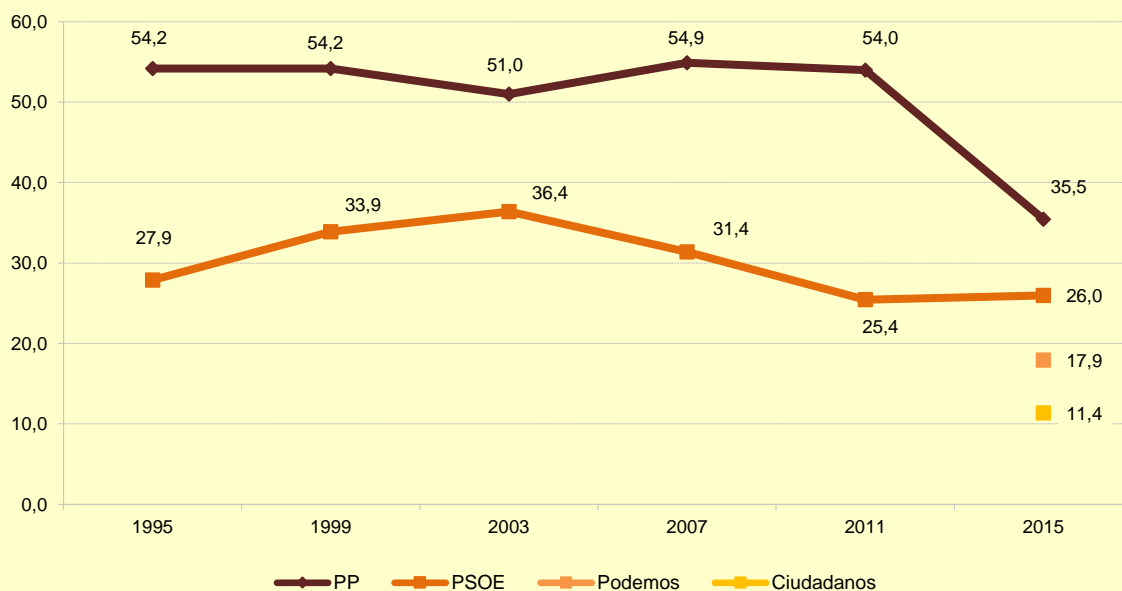
Resultados electorales al Ayuntamiento de Madrid. Votos a Ciudadanos por Distrito



Evolución del % de Votos a las principales candidaturas al Ayuntamiento de Madrid



Evolución del % de Votos a las principales candidaturas a la Asamblea de Madrid



1.3. Resultados generales de las elecciones al Congreso de los Diputados (2016) y al Parlamento Europeo (2014)

Elecciones al Congreso de los Diputados (26 de junio de 2016)		Elecciones al Parlamento Europeo (25 de mayo de 2014)	
Electores	2.362.455	Electores	2.353.858
Abstención	618.531	Abstención	1.176.564
Votos (Total)	1.743.924	Votos (Total)	1.177.294
Votos nulos	10.570	Votos nulos	14.848
Votos válidos	1.733.354	Votos válidos	1.162.446
Votos en blanco	8.859	Votos en blanco	21.465
Votos a candidaturas		Votos a candidaturas	
Partido Popular	696.804	Partido Popular	378.752
Partido Socialista Obrero Español	329.947	Partido Socialista Obrero Español	211.405
Partido Animalista contra el Maltrato Animal	17.028	Podemos	123.220
Ciudadanos-Partido de la Ciudadanía	287.711	Izquierda Unida-Los Verdes	120.537
Unión Progreso y Democracia	7.336	Unión Progreso y Democracia	112.762
Podemos-IU-EQUO-CLIAS	367.526	Primavera Europea	25.985
Recortes Cero-Grupo Verde	3.651	Ciudadan@s	55.131
PCPE	1.477	Vox	49.314
FE de las JONS	1.648	Partido X	8.734
Partido Humanista	1.034	Partido contra el Maltrato Animal	13.030
Partido Libertario	557	Movimiento Red	8.003
SAIn	524	Esaños en Blanco	6.182
VOX	9.252	Discapacitados y Enfermedades Raras	2.467
		Los Pueblos Deciden	1.381
		Recortes Cero	1.663
		L'Esquerra Pel pret a Decidir	723
		Piratas	2.496
		La España en Marcha	2.183
		Salamanca-Zamora-León	397
		Alternativa Republicana	381
		Iniciativa Feminista	1.264
		Por la República, por la Ruptura con la Unión Europea	431
		Foro de Ciudadanos	1.017
		Partido Comunista de los Pueblos de España	1.543
		Impulso Social	2.198
		Partido Humanista	1.173
		FE de las JONS	1.711
		Ciudadanos Libres Unidos	854
		Partido de la Libertad Individual	823
		Coalición por Europa	861
		Democracia Nacional	879
		Movimiento Social Republicano	674
		Partido da Terra	449
		Extremadura Unida	575
		Proyete Europa-Proyecto Europa	243
		Extremeños por Europa	356
		Solidad y Autogestión Internacional	493
		Movimiento Corriente Roja	432
		Partido Andalucista	259

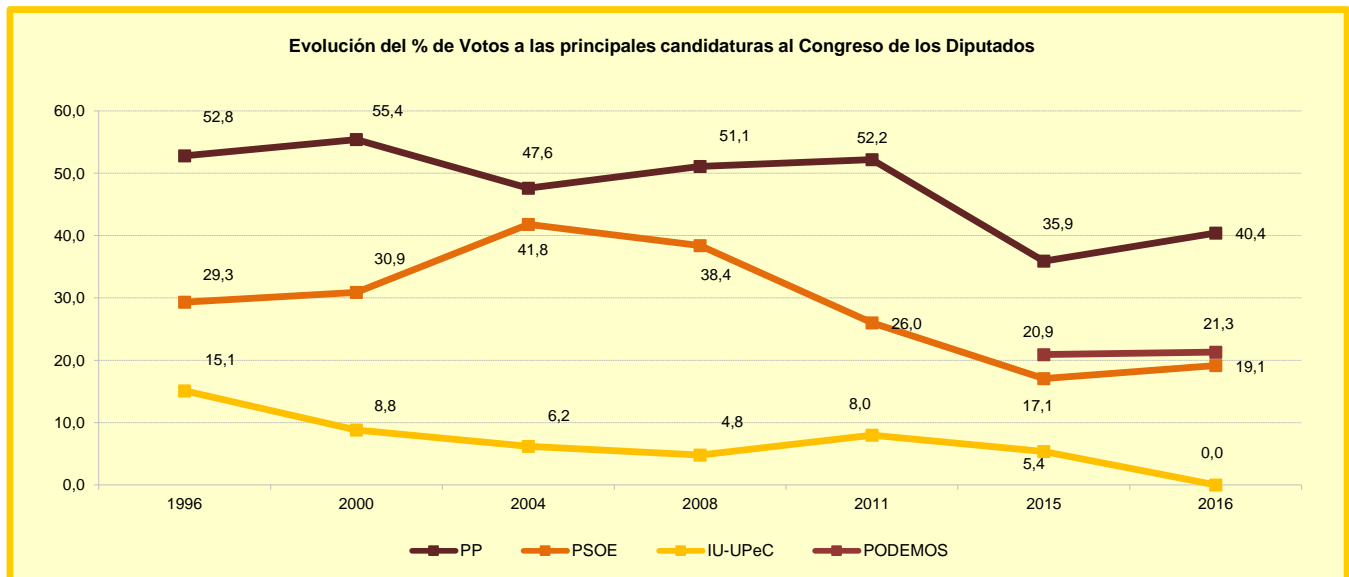
FUENTE: Delegación del Gobierno en Madrid. Elaboración: Ayuntamiento de Madrid. Subdirección General de Estadística

1.4. Resultados por Distrito de las Elecciones al Congreso de los Diputados de 26 de Junio de 2016

Distrito	Electores	Abstención	Total Votos	Votos nulos	Votos válidos	Votos en blanco	Votos a candidaturas					
							Total	PP	PSOE	Podemos ⁽¹⁾	Ciudadanos	Resto
Ciudad de Madrid	2.362.455	618.531	1.743.924	10.570	1.733.354	8.859	1.724.495	696.804	329.947	367.526	287.711	42.507
01. Centro	96.855	28.450	68.405	336	68.069	339	67.730	20.734	11.643	23.760	9.737	1.856
02. Arganzuela	118.565	26.971	91.594	507	91.087	468	90.619	33.256	16.328	22.753	16.054	2.228
03. Retiro	96.075	19.254	76.821	385	76.436	365	76.071	37.254	11.084	12.192	13.782	1.759
04. Salamanca	112.073	23.956	88.117	415	87.702	389	87.313	49.908	10.092	10.009	15.427	1.877
05. Chamartín	111.473	21.929	89.544	376	89.168	409	88.759	50.948	9.964	9.675	16.327	1.845
06. Tetuán	111.417	32.302	79.115	450	78.665	430	78.235	33.787	14.161	15.021	13.150	2.116
07. Chamberí	109.407	23.129	86.278	425	85.853	449	85.404	44.202	11.324	12.681	15.234	1.963
08. Fuencarral-El Pardo	178.303	39.154	139.149	703	138.446	680	137.766	63.268	23.287	21.548	26.655	3.008
09. Moncloa-Aravaca	88.172	18.143	70.029	337	69.692	328	69.364	34.953	10.146	10.872	11.914	1.479
10. Latina	176.499	48.698	127.801	993	126.808	676	126.132	48.810	26.642	29.237	18.008	3.435
11. Carabanchel	171.417	54.417	117.000	981	116.019	625	115.394	41.132	26.324	27.707	17.215	3.016
12. Usera	90.722	31.380	59.342	426	58.916	306	58.610	17.614	15.552	15.885	7.968	1.591
13. Puente de Vallecas	165.367	55.361	110.006	757	109.249	592	108.657	25.761	30.537	37.003	12.425	2.931
14. Moratalaz	75.416	18.869	56.547	313	56.234	292	55.942	20.951	12.017	13.182	8.455	1.337
15. Ciudad Lineal	161.142	42.939	118.203	730	117.473	612	116.861	50.562	21.919	21.936	19.646	2.798
16. Hortaleza	132.627	30.506	102.121	549	101.572	489	101.083	43.116	17.774	17.806	20.124	2.263
17. Villaverde	97.479	31.406	66.073	508	65.565	358	65.207	18.780	18.280	17.279	9.130	1.738
18. Villa de Vallecas	72.983	20.154	52.829	429	52.400	280	52.120	13.691	11.726	15.666	9.569	1.468
19. Vicálvaro	48.590	12.679	35.911	243	35.668	218	35.450	10.062	8.535	9.415	6.453	985
20. San Blas-Canillejas	113.768	31.438	82.330	554	81.776	427	81.349	27.152	18.228	19.176	14.590	2.203
21. Barajas	34.105	7.396	26.709	153	26.556	127	26.429	10.863	4.384	4.723	5.848	611

NOTA: ⁽¹⁾ En las elecciones al Congreso de los Diputados de 26 de Junio de 2016 se denominaba PODEMOS-IU-EQUO-CLIAS

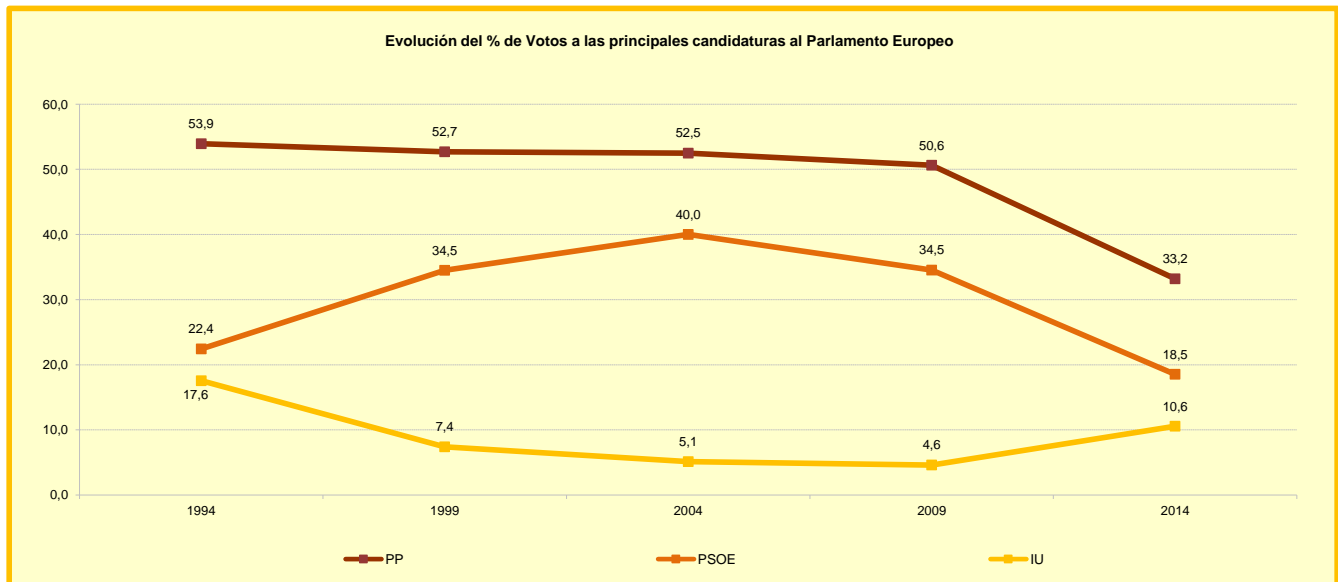
FUENTE: Ministerio del Interior. Delegación del Gobierno en Madrid



1.5. Resultados por Distrito de las Elecciones al Parlamento Europeo de 25 de mayo de 2014

Distrito	Electores	Abstención	Total Votos	Votos nulos	Votos válidos	Votos en blanco	Votos a candidaturas						Primavera Europea		
							Total	PP	PSOE	Podemos	IU-LV	UPyD	Europea	Ciudadanos	Resto
Ciudad de Madrid	2.353.858	1.176.564	1.177.294	14.848	1.162.446	21.465	1.140.981	378.752	211.405	123.220	120.537	112.762	25.985	55.131	113.189
01. Centro	97.857	51.041	46.816	417	46.399	683	45.716	11.440	7.443	7.426	6.864	3.640	2.590	1.762	4.551
02. Arganzuela	117.579	54.756	62.823	859	61.964	1.172	60.792	17.890	9.968	7.847	7.289	6.554	2.293	3.281	5.670
03. Retiro	96.564	42.282	54.282	579	53.703	1.123	52.580	21.231	7.142	4.369	4.265	5.051	1.465	3.199	5.858
04. Salamanca	112.810	51.641	61.169	585	60.584	1.234	59.350	28.354	6.631	3.500	3.448	4.955	1.212	3.661	7.589
05. Chamartín	112.183	50.276	61.907	522	61.385	1.338	60.047	28.244	6.462	3.517	3.319	5.258	1.472	4.147	7.628
06. Tetuán	110.686	58.187	52.499	647	51.852	900	50.952	18.535	8.921	4.487	4.747	4.930	1.310	2.569	5.453
07. Chamberí	110.155	49.150	61.005	574	60.431	1.234	59.197	25.815	7.317	4.514	4.275	4.981	1.600	3.563	7.132
08. Fuencarral-El Pardo	176.967	83.822	93.145	1.119	92.026	1.969	90.057	32.987	14.950	7.384	7.443	9.896	1.863	5.539	9.995
09. Moncloa-Aravaca	87.007	38.270	48.737	469	48.268	966	47.302	19.325	6.468	3.967	3.765	4.209	1.188	2.776	5.604
10. Latina	177.445	89.065	88.380	1.298	87.082	1.335	85.747	28.269	17.446	10.094	9.433	8.196	1.819	3.054	7.436
11. Carabanchel	170.550	92.601	77.949	1.213	76.736	1.250	75.486	22.574	16.772	9.149	9.074	7.655	1.308	2.686	6.268
12. Usera	90.115	51.869	38.246	552	37.694	579	37.115	8.912	9.869	4.825	5.157	3.618	556	1.113	3.065
13. Puente de Vallecas	165.215	91.873	73.342	934	72.408	1.020	71.388	13.158	21.214	10.525	11.781	6.256	1.102	1.745	5.607
14. Moratalaz	76.209	36.619	39.590	536	39.054	668	38.386	12.432	7.991	4.355	4.469	3.750	752	1.492	3.145
15. Ciudad Lineal	161.641	81.146	80.495	1.006	79.489	1.478	78.011	28.851	14.055	7.785	7.069	7.576	1.433	3.744	7.498
16. Hortaleza	129.047	63.934	65.113	831	64.282	1.335	62.947	20.894	11.234	6.412	5.719	7.243	1.323	3.744	6.378
17. Villaverde	96.771	52.334	44.437	686	43.751	740	43.011	9.958	11.840	5.302	6.251	4.240	540	1.254	3.626
18. Villa de Vallecas	70.423	37.648	32.775	542	32.233	629	31.604	6.131	6.980	4.802	5.167	3.930	608	1.332	2.654
19. Vicálvaro	47.913	24.096	23.817	359	23.458	430	23.028	4.852	5.100	3.771	3.175	2.986	396	1.022	1.726
20. San Blas-Canillejas	113.103	59.701	53.402	908	52.494	985	51.509	13.525	10.858	7.412	6.246	5.887	799	2.380	4.402
21. Barajas	33.618	16.253	17.365	212	17.153	397	16.756	5.375	2.744	1.777	1.581	1.951	356	1.068	1.904

FUENTE: Ministerio del Interior. Delegación del Gobierno en Madrid.



2. Elecciones Sindicales

2.1. Resultado de las Elecciones sindicales al Ayuntamiento de Madrid de 2015 del Personal funcionario municipal. Censo y votos

	Electores	Votos emitidos	Votos asignados	Votos nulos	Votos en blanco	Porcentaje de participación
Total	19.657	12.599	11.890	304	405	64,09
Junta de Personal de Servicios Generales Celebrada el 28 de abril de 2015	10.476	6.354	5.846	248	260	60,65
Junta de Personal de Policía Municipal ⁽¹⁾ Celebrada el 26 de Octubre de 2016	6.340	4.358	4.203	42	113	68,74
Junta de Personal de Servicios a la Comunidad ⁽¹⁾ Celebrada el 26 de Octubre de 2016	2.841	1.887	1.841	14	32	66,42

NOTA: ⁽¹⁾ Elecciones celebradas el 26 de Octubre de 2016 en cumplimiento de sendas resoluciones judiciales

FUENTE: Gerencia de la Ciudad. Dirección General de Relaciones Laborales

2.2. Resultado de las Elecciones sindicales al Ayuntamiento de Madrid de 2015 del Personal funcionario municipal. Votos y delegados por Central sindical

	Número de votos	Porcentaje de votos	Número de delegados	Porcentaje de delegados
JUNTA DE PERSONAL DE SERVICIOS GENERALES	5.846	100,00	41	100,00
CC.OO.	1.658	28,36	13	31,71
C.G.T.	1.109	18,97	9	21,95
C.I.T.A.M.-U.P.M.	1.021	17,46	8	19,51
C.S.I.F.	710	12,15	6	14,63
C.S.I.T.-U.P.	247	4,23	0	0,00
U.G.T.	672	11,50	5	12,20
U.S.O.	250	4,28	0	0,00
MANOS LIMPIAS	179	3,06	0	0,00
JUNTA DE PERSONAL DE POLICÍA MUNICIPAL ⁽¹⁾	4.203	100,00	33	100,00
CC.OO.	263	6,26	2	6,06
C.I.T.A.M.-U.P.M.	939	22,34	8	24,24
C.P.P.M.	1.356	32,26	12	36,36
C.S.I.F.	289	6,88	2	6,06
C.S.I.T.-U.P.	688	16,37	6	18,18
U.G.T.	313	7,45	3	9,09
C.E.M.	199	4,73	0	0,00
USO	156	3,71	0	0,00
JUNTA DE PERSONAL DE SERVICIOS COMUNIDAD ⁽¹⁾	1.841	100,00	25	100,00
CC.OO.	784	42,59	11	44,00
C.S.I.F.	317	17,22	4	16,00
C.S.I.T.-U.P.	227	12,33	3	12,00
C.P.P.M.	96	5,21	1	4,00
C.I.T.A.M.-U.P.M.	105	5,70	2	8,00
C.G.T.	103	5,59	2	8,00
C.E.M.	38	2,06	0	0,00
U.G.T.	171	9,29	2	8,00

NOTA: ⁽¹⁾ Elecciones celebradas el 26 de Octubre de 2016 en cumplimiento de sendas resoluciones judiciales

FUENTE: Gerencia de la Ciudad. Dirección General de Relaciones Laborales

Fuentes, notas y conceptos del Capítulo 16

1. Elecciones. Resultados electorales

Ministerio del Interior. Delegación del Gobierno en Madrid

Comunidad de Madrid

Censo electoral y participación. Resultados electorales

Los datos proceden de una tabulación propia realizada a partir de la información facilitada por el Ministerio del Interior y por la Comunidad de Madrid en soporte magnético, con los resultados para el municipio, por mesas electorales.

Los ciudadanos de la Unión Europea y de países con los que España ha suscrito un Convenio de reciprocidad solo pueden votar en las elecciones locales. No pueden votar en las elecciones a la Asamblea Legislativa de la Comunidad Autónoma.

Respecto al contenido de los mismos parece conveniente efectuar las siguientes precisiones:

Candidaturas:

Son las listas de candidatos pudiendo ser presentadas por:

- Los partidos y federaciones inscritos en el registro correspondiente.
- Las coaliciones constituidas por partidos y federaciones que establezcan un pacto de coalición para acudir conjuntamente a una elección.
- Las agrupaciones de electores que reúnan los requisitos establecidos por la ley.

En los cuadros de resultados las candidaturas aparecen siempre según sus siglas oficiales o, en su defecto, con siglas elaboradas a partir de la primera letra de cada palabra que compone el nombre oficial de la candidatura.

PP	Partido Popular
PSOE	Partido Socialista Obrero Español
IU-CM	Izquierda Unida-Comunidad de Madrid
UPyD	Unión, Progreso y Democracia
Ahora Madrid	Ahora Madrid
C's	Ciudadanos-Partido de la Ciudadanía
Resto	Resto de candidaturas

2. Elecciones sindicales

Ayuntamiento de Madrid. Gerencia de la Ciudad. Dirección General de Relaciones Laborales

Las siglas utilizadas en los cuadros corresponden a los siguientes literales:

CC.OO.	Comisiones Obreras
C.G.T.	Confederación General de Trabajadores
CITAM	Coalición Independiente de Técnicos del Ayuntamiento
C.S.I.T.-U.P.	Confederación Sindical Independiente de Trabajadores-Unión Profesional
U.G.T.	Unión General de Trabajadores
U.S.O.	Unión Sindical Obrera
C.P.P.M.	Colectivo Profesional de Policía Municipal
CSI-CSIF	Confederación de Sindicatos Independientes y Sindical de Funcionarios
U.P.M.	Unión Policía Municipal
C.E.M.	Colectivo Emergencias Madrid
Manos Limpias	Manos Limpias