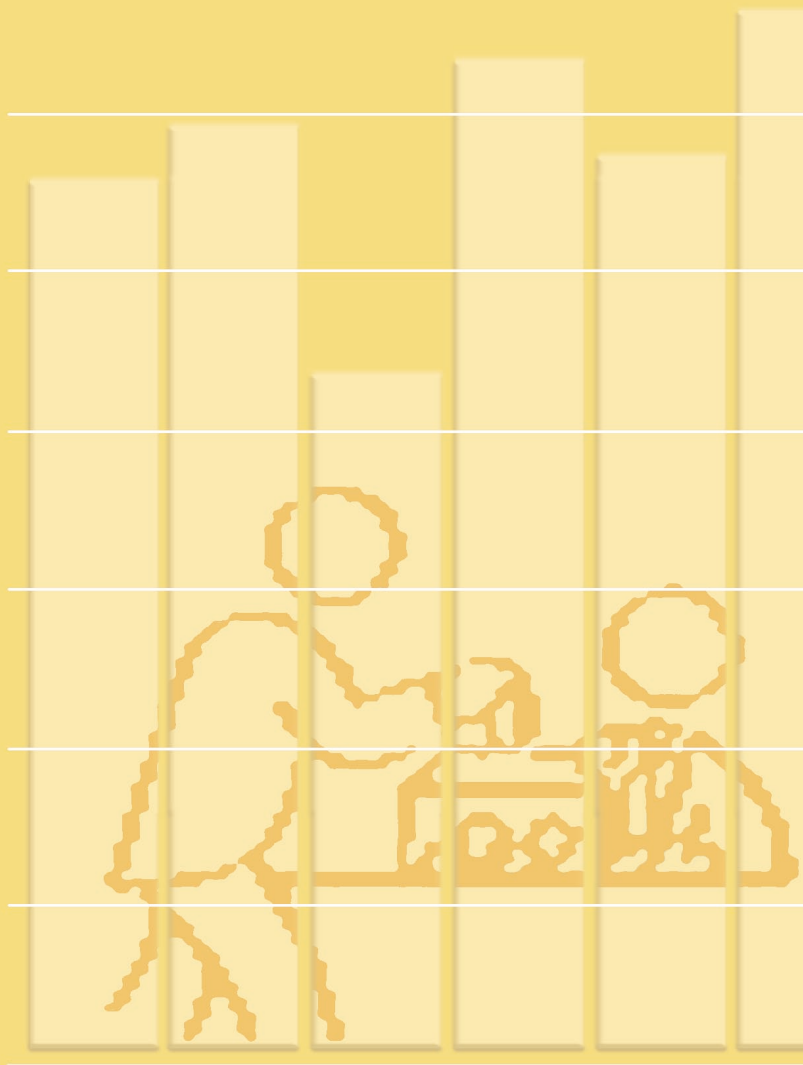


Capítulo XVI

Elecciones



I. Resultados electorales

- I.1. Resultados generales de las Elecciones al Ayuntamiento de Madrid y a la Asamblea de Madrid de 26 de mayo de 2019
- I.2. Elecciones al Ayuntamiento de Madrid y a la Asamblea de Madrid de 26 de mayo de 2019. Escrutinio definitivo por Distrito
- I.3. Resultados generales de las Elecciones al Congreso de los Diputados (2019) y al Parlamento Europeo (2019)
- I.4. Resultados por Distrito de las Elecciones al Congreso de los Diputados de 10 de noviembre de 2019
- I.5. Resultados por Distrito de las Elecciones al Parlamento Europeo de 26 de mayo de 2019

2. Elecciones sindicales

- 2.1. Resultado de las Elecciones sindicales al Ayuntamiento de Madrid de 2019 del personal funcionario municipal. Censo y votos
- 2.2. Resultado de las Elecciones sindicales al Ayuntamiento de Madrid de 2019 del personal funcionario municipal. Votos y delegados por Central sindical



Anuario Estadístico 2020



1. Resultados electorales

1.1 Resultados generales de las Elecciones al Ayuntamiento de Madrid y a la Asamblea de Madrid de 26 de mayo de 2019

Ayuntamiento de Madrid		Asamblea de Madrid	
Electores	2.397.918	Electores	2.374.181
Censo	2.397.881	Censo	2.374.147
Certificaciones (CEE)	37	Certificaciones (CEE)	34
Votos (Total)	1.635.958	Votos (Total)	162.405
Votos nulos	5.839	Votos nulos	5.918
Votos válidos	1.630.119	Votos válidos	1.619.487
Votos en blanco	6.945	Votos en blanco	6.974
Votos a candidaturas		Votos a candidaturas	
PACMA	8.226	PACMA	9.188
PH	601	MAS MADRID	262.978
P.S.O.E.	224.074	P.S.O.E.	419.064
P.P.	395.344	PH	754
FE de las JONS	774	ULEG	215
ULEG	164	Cs	311.619
Cs	312.536	FE de las JONS	938
P-LIB	476	PCAS-TC	1.024
PUM+J	1.183	PUM+J	1.551
MAS MADRID	505.159	P-LIB	619
IU-MpM	42.793	P.P.	385.477
MCE	313	PCTE	1.155
VOX	124.969	VOX	133.624
UPyD	1.642	UPyD	1.850
M.I.	597	PODEMOS-IU	82.457
P.C.P.E.	741		
CNTG+	1.514		
PCTE	591		
PCAS-TC-PPCCAL-PACTO	1.477		

NOTA: La diferencia en el censo de las elecciones al Ayuntamiento y a la Asamblea se debe a que los ciudadanos europeos residentes en España, previa inscripción en el Padrón Municipal de Habitantes, así como los ciudadanos de países con acuerdos de reciprocidad, pueden votar únicamente en las elecciones municipales. En los cuadros de resultados las candidaturas aparecen siempre según sus siglas oficiales o, en su defecto, con siglas elaboradas a partir de la primera letra de cada palabra que compone el nombre oficial de la candidatura.

FUENTE: Los datos proceden de una tabulación propia realizada a partir de la información facilitada por la Delegación de Gobierno y por la Consejería de Presidencia de la Comunidad de Madrid.

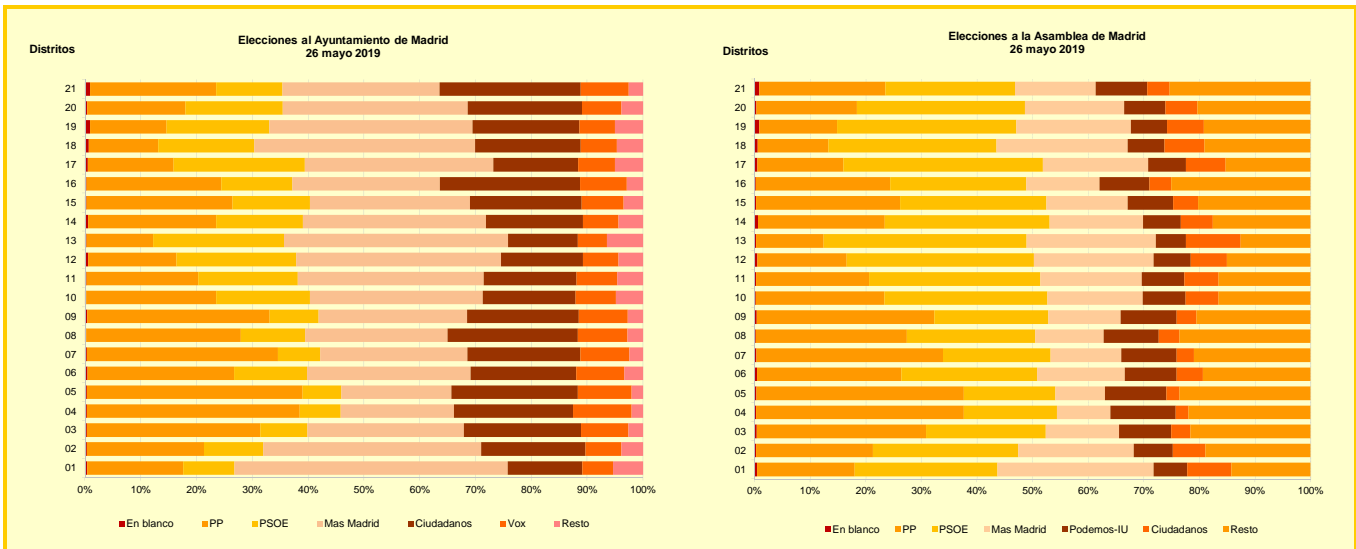
1.2. Elecciones al Ayuntamiento de Madrid y a la Asamblea de Madrid de 26 de mayo de 2019. Escrutinio definitivo por Distrito

Distrito	Ayuntamiento de Madrid								Asamblea de Madrid								
	Censo	Abstención	PP	PSOE	Mas Madrid	Ciudadanos	Vox	Resto	Censo	Abstención	PP	PSOE	Mas Madrid	Vox Podemos-IU	Ciudadanos	Resto	
Ciudad de Madrid	2.397.881	761.923	395.344	224.074	505.159	312.536	124.969	61.092	2.374.147	748.742	385.477	419.064	262.978	133.624	82.457	311.619	17.294
01. Centro	98.873	32.505	11.379	6.069	32.421	8.851	3.625	3.555	96.301	31.316	11.246	16.473	17.996	3.879	5.080	9.144	671
02. Arganzuela	120.913	30.928	18.850	9.464	35.017	16.757	5.772	3.457	119.762	30.415	18.506	23.034	18.333	6.212	5.150	16.673	798
03. Retiro	96.176	22.587	22.792	6.215	20.563	15.400	6.201	1.941	95.274	22.120	22.040	15.614	9.502	6.802	2.495	15.654	552
04. Salamanca	112.709	30.186	31.356	6.040	16.702	17.580	8.625	1.679	111.198	29.398	30.185	13.547	7.748	9.496	1.879	17.743	682
05. Chamartín	113.650	27.869	33.039	5.950	16.889	19.358	8.252	1.739	112.253	27.201	31.418	13.840	7.515	9.295	1.984	19.819	620
06. Tetuán	112.989	39.912	19.120	9.544	21.319	13.769	6.283	2.441	111.793	39.250	18.552	17.415	11.265	6.670	3.370	13.834	788
07. Chamberí	110.576	28.402	28.042	6.217	21.582	16.577	7.183	2.015	109.198	27.737	27.059	15.566	10.243	8.004	2.509	16.914	600
08. Fuencarral-El Pardo	182.995	49.249	36.871	15.341	33.954	31.091	11.852	3.699	181.567	48.514	35.676	30.228	16.202	12.978	4.907	30.886	1.179
09. Moncloa-Aravaca	90.595	22.810	22.102	5.906	18.006	13.513	5.946	1.834	89.612	22.231	21.273	13.611	8.659	6.723	2.381	13.650	614
10. Latina	175.624	58.383	27.145	19.615	36.084	19.357	8.459	5.648	174.309	57.746	26.496	33.493	19.597	8.811	6.825	18.895	1.458
11. Carabanchel	172.660	66.656	23.956	18.738	35.119	17.546	7.674	4.849	171.295	65.687	21.028	31.888	18.932	7.900	6.415	17.120	1.332
12. Usera	90.673	38.311	8.285	11.189	19.146	7.663	3.331	2.303	90.011	37.848	8.225	17.246	11.043	3.416	3.335	7.701	747
13. Puente de Vallecas	165.323	67.924	11.571	22.726	38.898	12.082	5.061	6.262	164.241	67.188	11.566	34.682	22.131	5.142	9.346	11.988	1.336
14. Moratalaz	75.149	22.722	11.994	8.119	17.134	9.104	3.316	2.307	74.719	22.521	11.735	15.247	8.668	3.488	2.956	9.054	586
15. Ciudad Lineal	161.562	52.551	28.341	15.006	31.072	21.710	8.142	3.774	160.051	51.722	27.605	27.994	15.569	8.691	4.777	21.559	1.203
16. Hortaleza	138.606	39.021	23.956	12.633	26.202	24.849	8.315	2.886	136.898	38.163	23.494	23.791	12.839	8.742	3.786	24.382	1.019
17. Villaverde	98.996	39.401	9.123	13.968	20.050	9.023	3.898	2.990	98.341	38.790	9.043	20.934	11.064	3.978	4.143	8.934	893
18. Villa de Vallecas	77.371	27.011	6.265	8.623	19.896	9.496	3.267	2.341	76.660	26.441	6.299	14.931	11.642	3.290	3.541	9.430	641
19. Vicálvaro	50.813	16.283	4.722	6.374	12.585	6.611	2.200	1.737	50.435	16.099	4.735	10.945	6.991	2.202	2.250	6.511	419
20. San Blas-Canillejas	115.712	39.551	13.339	13.213	25.109	15.543	5.311	2.959	114.779	38.993	13.446	22.543	13.295	5.504	4.285	15.178	882
21. Barajas	35.916	9.661	5.954	3.124	7.411	6.656	2.256	676	35.450	9.362	5.850	6.042	3.744	2.401	1.043	6.550	274

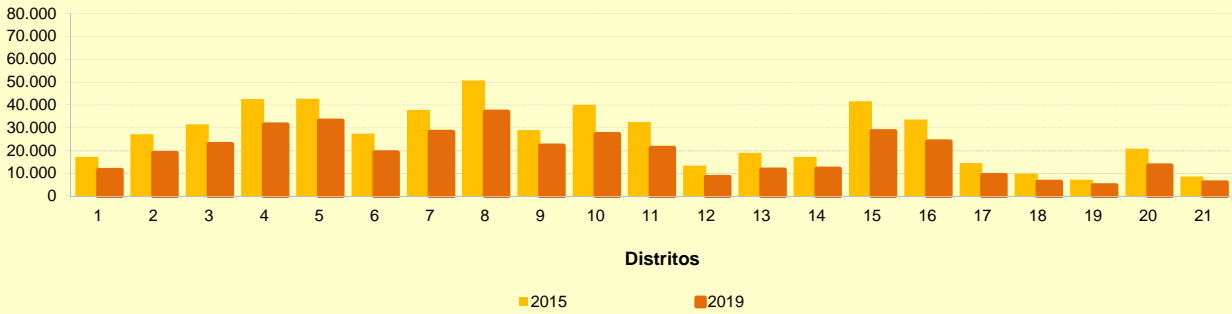
NOTA: El censo incluye los datos de interventores y certificaciones de alta

La diferencia en el censo de las elecciones al Ayuntamiento y a la Asamblea se debe a que los ciudadanos europeos residentes en España, previa inscripción en el Padrón Municipal de Habitantes, así como ciudadanos de países con acuerdos de reciprocidad, pueden votar únicamente en las elecciones municipales

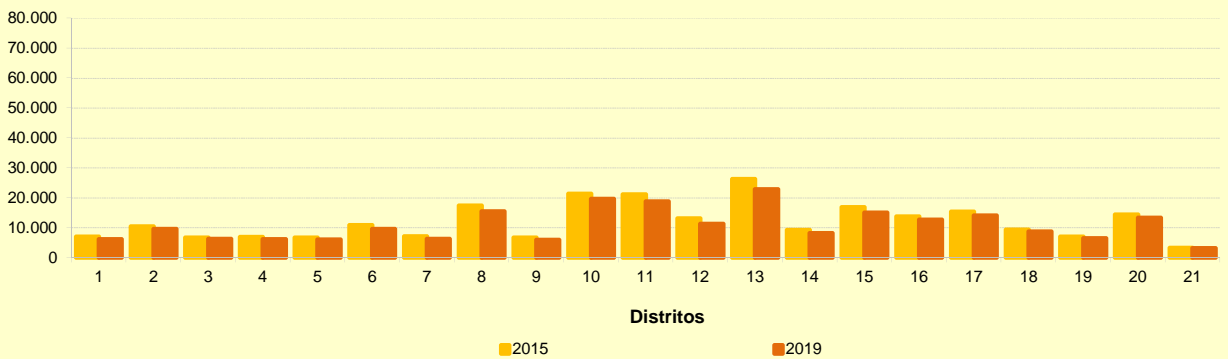
FUENTE: Los datos proceden de una tabulación propia realizada a partir de la información facilitada por la Delegación de Gobierno y por la Consejería de Presidencia de la Comunidad de Madrid



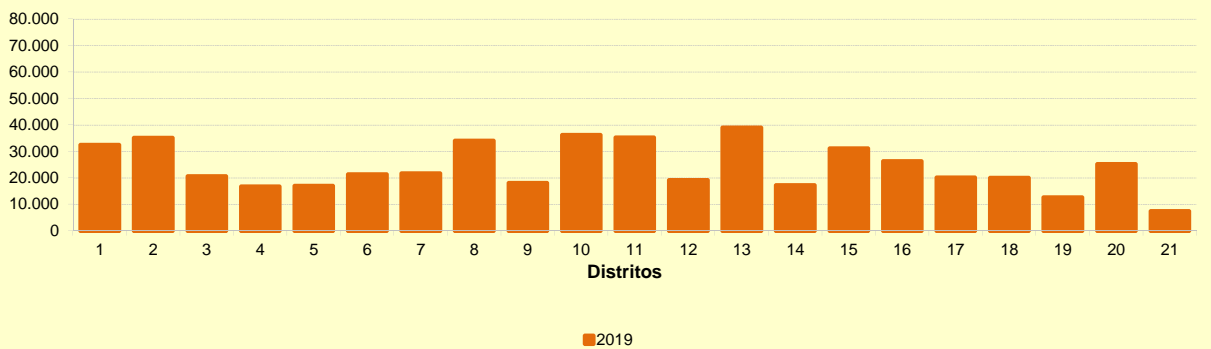
Resultados electorales al Ayuntamiento de Madrid. Votos al PP por Distrito



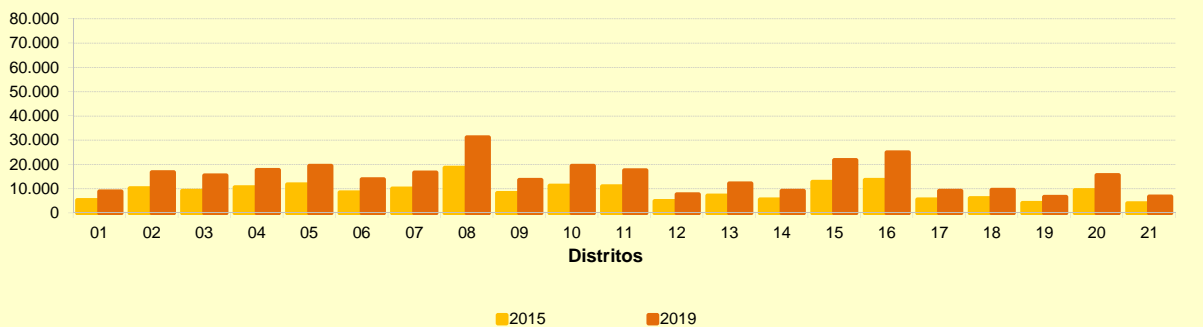
Resultados electorales al Ayuntamiento de Madrid. Votos al PSOE por Distrito



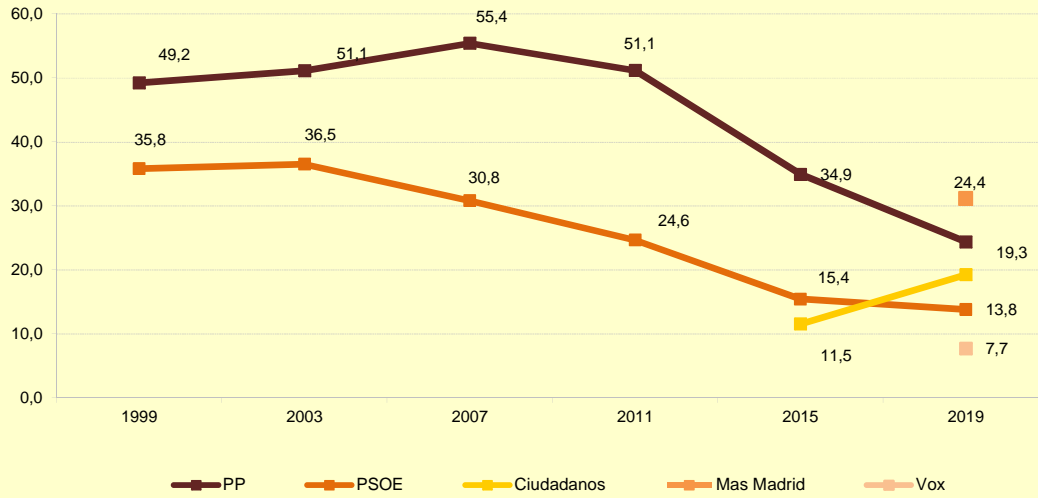
Resultados electorales al Ayuntamiento de Madrid. Votos a Mas Madrid por Distrito



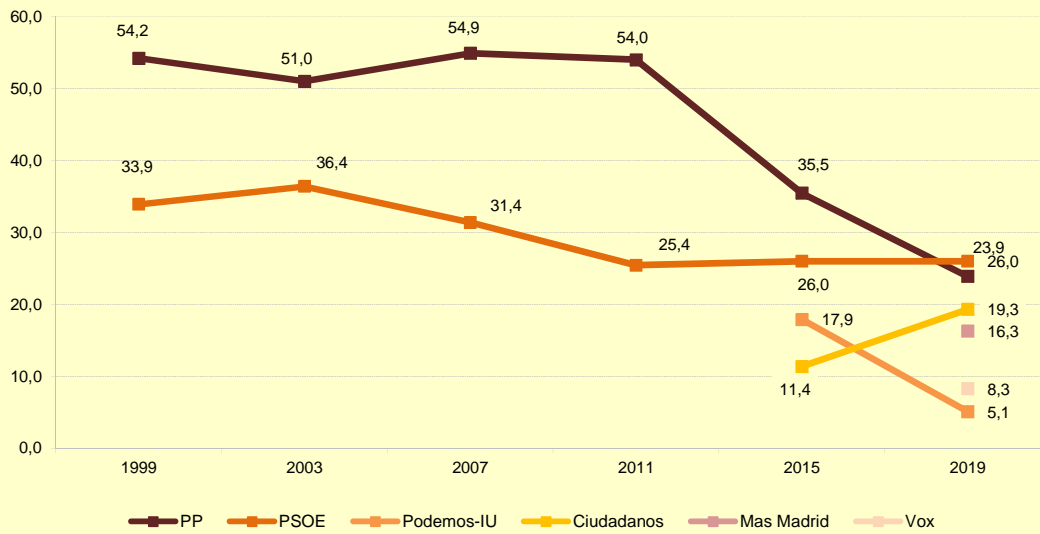
Resultados electorales al Ayuntamiento de Madrid. Votos a Ciudadanos por Distrito



Evolución del % de Votos a las principales candidaturas al Ayuntamiento de Madrid



Evolución del % de Votos a las principales candidaturas a la Asamblea de Madrid





Anuario Estadístico 2020



1.3. Resultados generales de las elecciones al Congreso de los Diputados (2019) y al Parlamento Europeo (2019)

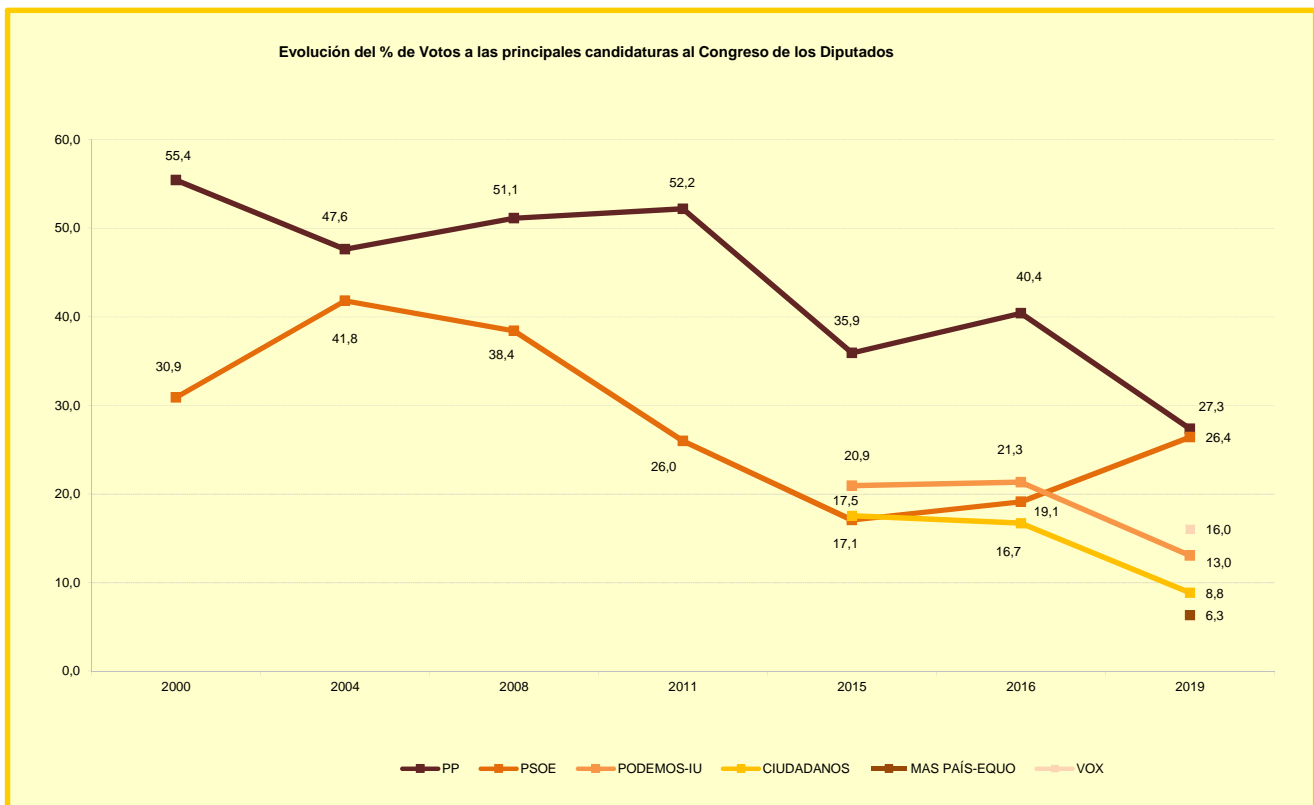
Elecciones al Congreso de los Diputados (10 de Noviembre de 2019)		Elecciones al Parlamento Europeo (26 de mayo de 2019)	
Electores	2.384.319	Electores	2.391.440
Abstención	618.876	Abstención	768.349
Votos (Total)	1.765.443	Votos (Total)	1.623.091
Votos nulos	11.810	Votos nulos	5.511
Votos válidos	1.753.633	Votos válidos	1.617.580
Votos en blanco	13.854	Votos en blanco	8.211
Votos a candidaturas		Votos a candidaturas	
Partido Animalista contra el Maltrato Animal	13.386	Iniciativa Feminista	1.932
Partido Socialista Obrero Español	463.364	Coalición por una Europa Solidaria	1.418
Partido Comunista de los Pueblos de España	971	Partido Socialista Obrero Español	506.593
Por un Mundo Más Justo	2.260	Alternativa Republicana	433
Partido Humanista	1.198	Centristas por Europa	880
Unidas Podemos	228.721	Ahora Repúblicas	3.381
Ciudadanos-Partido de la Ciudadanía	155.080	Contigo Somos Democracia	278
Vox	281.211	Fe de las Jons, Alternativa Española, La Falange, Democracia Nacional	1.532
Partido Comunista de los Trabajadores de España	879	Partido Animalista contra el Maltrato Animal	22.372
Más País-Equo	110.841	Solidaridad y Autogestión Internacionalista	345
Partido Popular	479.448	Partido Comunista de los Trabajadores de España	1.286
Recortes Cero-Grupo Verde-Partido Castellano-Tierra Comunera	2.420	Foro de Ciudadanos	611
		Partido Humanista	711
		Andalucía por sí	367
		Actúa	3.059
		Compromís per Europa/ Compromiso por Europa	2.581
		Movimiento Independiente Euro Latino	826
		Izquierda en Positivo	907
		PCPE-PCPC-PCPA	1.298
		Unidas Podemos Cambiar Europa	214.017
		Por un Mundo más justo	2.713
		Movimiento Corriente Roja	412
		Ciudadanos-Partido de la Ciudadanía	290.394
		Liures per Europa	1.593
		VOX	149.939
		Igualdad Real	501
		Pirates de Catalunya-European Pirates	1.127
		Volt Europa	3.481
		Coalición Verde-Europa Ciudadanía	4.683
		Partido Popular	385.781
		Recortes Cero-Los Verdes-Grupo Verde Europeo	3.028
		Extremeños Prex Crex	890

FUENTE: Los datos proceden de una tabulación propia realizada a partir de la información facilitada por el Ministerio del Interior

1.4. Resultados por Distrito de las Elecciones al Congreso de los Diputados de 10 de Noviembre de 2019

Distrito	Electores	Abstención	Total Votos	Votos nulos	Votos válidos	Votos en blanco	Total	PP	PSOE	Votos a candidaturas				
										Podemos-IU	Ciudadanos	Mas País-Equo	Vox	Resto
Ciudad de Madrid	2.384.319	618.876	1.765.443	11.810	1.753.633	13.854	1.739.779	479.448	463.364	228.721	155.080	110.841	281.211	21.114
01. Centro	97.675	27.692	69.983	379	69.604	488	69.116	14.118	18.436	14.863	4.930	8.221	7.660	888
02. Arganzuela	120.180	25.697	94.483	590	93.893	817	93.076	23.400	23.976	15.001	8.680	8.504	12.518	997
03. Retiro	95.401	18.809	76.592	412	76.180	647	75.533	26.517	15.876	7.160	7.299	4.980	13.059	642
04. Salamanca	111.079	24.132	86.947	472	86.475	671	85.804	35.341	14.559	5.686	8.311	3.715	17.471	721
05. Chamartín	112.551	22.303	90.248	398	89.850	740	89.110	37.604	14.309	5.924	9.025	3.807	17.699	742
06. Tetuán	112.396	32.612	79.784	597	79.187	645	78.542	22.872	19.763	9.553	7.102	5.009	13.260	983
07. Chamberí	109.209	23.080	86.129	474	85.655	747	84.908	31.698	16.446	7.501	8.261	5.221	14.996	785
08. Fuencarral-El Pardo	182.148	38.670	143.478	838	142.640	1.183	141.457	45.517	32.768	12.825	15.392	7.237	26.254	1.464
09. Moncloa-Aravaca	89.948	18.754	71.194	382	70.812	561	70.251	24.773	14.478	6.610	6.539	4.240	12.996	615
10. Latina	174.627	47.435	127.192	982	126.210	904	125.306	31.591	36.928	18.835	9.208	7.851	19.161	1.732
11. Carabanchel	171.865	54.238	117.627	941	116.686	832	115.854	26.026	36.194	17.954	8.680	7.438	17.994	1.568
12. Usera	90.284	31.487	58.797	480	58.317	412	57.905	10.508	20.763	9.466	4.002	3.672	8.568	926
13. Puente de Vallecas	164.788	55.818	108.970	868	108.102	693	107.409	15.155	40.306	23.409	6.317	7.241	13.171	1.810
14. Moratalaz	74.828	18.879	55.949	400	55.549	420	55.129	14.388	16.476	8.057	4.493	3.518	7.555	642
15. Ciudad Lineal	160.459	43.020	117.439	758	116.681	887	115.794	34.787	30.661	13.522	10.595	6.538	18.171	1.520
16. Hortaleza	138.074	30.468	107.606	663	106.943	969	105.974	31.594	25.538	10.751	11.670	5.774	19.468	1.179
17. Villaverde	99.037	31.707	67.330	570	66.760	524	66.236	11.579	24.606	10.852	4.773	3.900	9.567	959
18. Villa de Vallecas	77.637	21.496	56.141	427	55.714	494	55.220	9.134	17.214	9.889	5.153	4.465	8.473	892
19. Vicálvaro	50.900	12.905	37.995	341	37.654	316	37.338	6.762	12.241	6.116	3.532	2.692	5.474	521
20. San Blas-Canillejas	115.519	32.196	83.323	657	82.666	670	81.996	18.126	25.140	11.885	7.893	5.181	12.602	1.169
21. Barajas	35.714	7.478	28.236	181	28.055	234	27.821	7.958	6.686	2.862	3.225	1.637	5.094	359

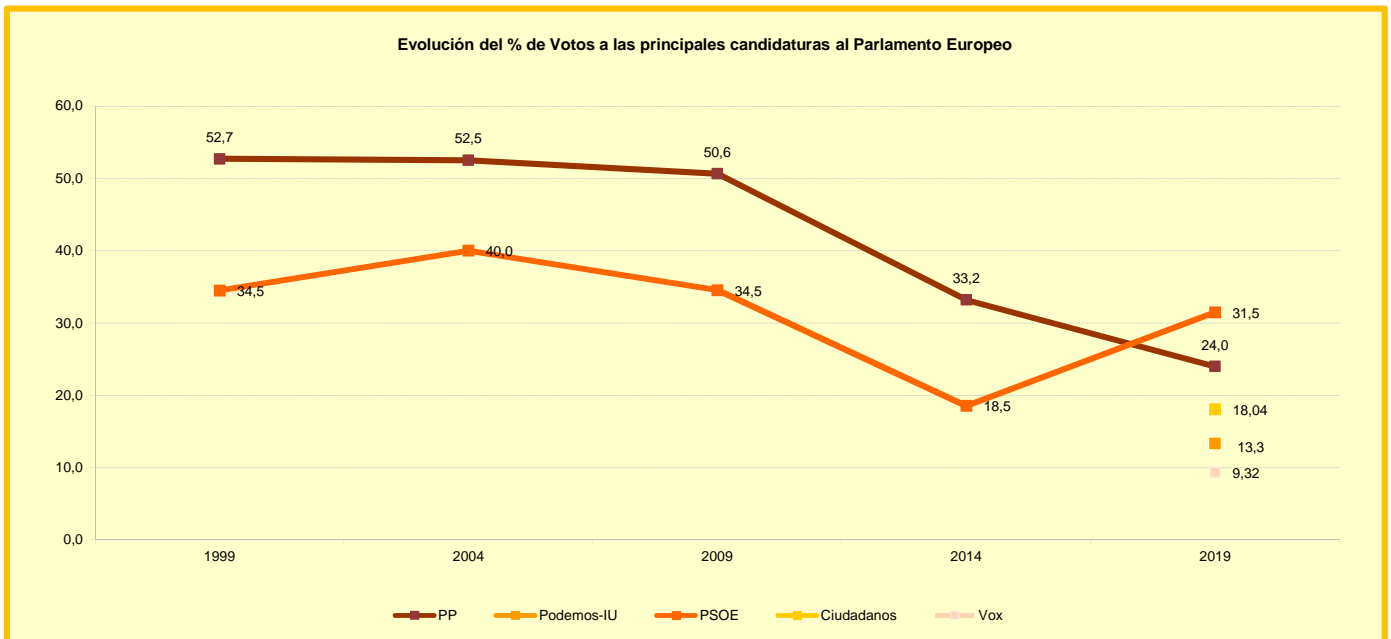
FUENTE: Los datos proceden de una tabulación propia realizada a partir de la información facilitada por el Ministerio del Interior



1.5. Resultados por Distrito de las Elecciones al Parlamento Europeo de 26 de mayo de 2019

Distrito	Electores	Absten- ción	Total Votos	Votos nulos	Votos válidos	Votos en blanco	Votos a candidaturas						
							Total	PP	PSOE	Podemos-IU	Vox	Ciudadanos	Resto
Ciudad de Madrid	2.391.440	768.349	1.623.091	5.511	1.617.580	8.211	1.609.369	385.781	506.593	214.017	149.939	290.394	62.645
01. Centro	98.361	32.792	65.569	193	65.376	299	65.077	11.062	21.198	15.548	4.394	8.857	4.018
02. Arganzuela	120.642	31.322	89.320	220	89.100	471	88.629	18.606	28.375	14.958	7.055	15.747	3.888
03. Retiro	95.968	22.819	73.149	176	72.973	356	72.617	21.970	18.833	7.139	7.794	14.229	2.652
04. Salamanca	112.370	30.445	81.925	183	81.742	321	81.421	29.825	16.436	5.434	10.753	16.485	2.488
05. Chamartín	113.411	28.288	85.123	164	84.959	354	84.605	31.312	16.676	5.475	10.487	18.067	2.588
06. Tetuán	112.664	40.323	72.341	268	72.073	381	71.692	18.599	20.943	8.965	7.320	12.890	2.975
07. Chamberí	110.268	28.593	81.675	205	81.470	389	81.081	26.677	19.138	7.421	9.348	15.565	2.932
08. Fuencarral-El Pardo	182.681	49.731	132.950	372	132.578	642	131.936	36.234	36.226	12.209	14.165	28.858	4.244
09. Moncloa-Aravaca	90.320	22.890	67.430	173	67.257	306	66.951	21.034	16.757	6.586	7.623	12.663	2.288
10. Latina	175.102	58.803	116.299	498	115.801	616	115.185	26.390	39.557	17.264	9.980	17.477	4.517
11. Carabanchel	172.106	67.067	105.039	468	104.571	582	103.989	21.064	37.925	15.984	8.814	15.790	4.412
12. Usera	90.413	38.515	51.898	239	51.659	288	51.371	8.163	21.358	8.648	3.773	7.309	2.120
13. Puente de Vallecas	164.940	68.607	96.333	403	95.930	486	95.444	11.478	41.866	20.983	5.717	11.166	4.234
14. Moratalaz	75.011	22.938	52.073	187	51.886	270	51.616	11.791	18.101	7.435	4.030	8.301	1.958
15. Ciudad Lineal	161.122	52.914	108.208	383	107.825	583	107.242	28.013	33.195	12.333	9.692	19.908	4.101
16. Hortaleza	138.236	39.356	98.880	305	98.575	441	98.134	23.951	28.567	10.009	9.762	22.611	3.234
17. Villaverde	98.738	39.726	59.012	295	58.717	327	58.390	9.098	24.959	9.359	4.390	8.308	2.276
18. Villa de Vallecas	77.142	27.152	49.990	227	49.763	351	49.412	6.317	18.964	9.236	3.635	9.196	2.064
19. Vicálvaro	50.684	16.508	34.176	128	34.048	246	33.802	4.707	13.424	5.591	2.466	6.321	1.293
20. San Blas-Canillejas	115.422	39.816	75.606	348	75.258	397	74.861	13.520	26.761	10.619	6.107	14.461	3.393
21. Barajas	35.839	9.744	26.095	76	26.019	105	25.914	5.970	7.334	2.821	2.634	6.185	970

FUENTE: Los datos proceden de una tabulación propia realizada a partir de la información facilitada por el Ministerio del Interior



2. Elecciones Sindicales

2.1. Resultado de las Elecciones sindicales al Ayuntamiento de Madrid de 2019 del Personal funcionario municipal. Censo y votos

	Electores	Votos emitidos	Votos asignados	Votos nulos	Votos en blanco	Porcentaje de participación
Total	19.657	12.599	11.890	304	405	64,09
Junta de Personal de Servicios Generales Celebrada el 8 de mayo de 2019	10.476	6.354	5.846	248	260	60,65
Junta de Personal de Policía Municipal ⁽¹⁾ Celebrada el 26 de Octubre de 2016	6.340	4.358	4.203	42	113	68,74
Junta de Personal de Servicios a la Comunidad ⁽¹⁾ Celebrada el 26 de Octubre de 2016	2.841	1.887	1.841	14	32	66,42

NOTA: (1) Elecciones celebradas el 26 de Octubre de 2016 en cumplimiento de sendas resoluciones judiciales

FUENTE: Área de Gobierno de Hacienda y Personal. Dirección General de Relaciones Laborales

2.2. Resultado de las Elecciones sindicales al Ayuntamiento de Madrid de 2019 del Personal funcionario municipal. Votos y delegados por Central sindical

	Número de votos	Porcentaje de votos	Número de delegados	Porcentaje de delegados
JUNTA DE PERSONAL DE SERVICIOS GENERALES	5.777	100,00	41	100,00
CC.OO.	1.683	29,13	13	31,71
C.G.T.	615	10,65	5	12,20
C.I.T.A.M.	1.384	23,96	10	24,39
C.S.I.F.	677	11,72	5	12,20
C.S.I.T.-U.P.	245	4,24	0	0,00
U.G.T.	720	12,46	5	12,20
PROGRESA	65	1,13	0	0,00
SINDEP	388	6,72	3	7,32
JUNTA DE PERSONAL DE POLICÍA MUNICIPAL ⁽¹⁾	4.203	100,00	33	100,00
CC.OO.	263	6,26	2	6,06
C.I.T.A.M.-U.P.M.	939	22,34	8	24,24
C.P.P.M.	1.356	32,26	12	36,36
C.S.I.F.	289	6,88	2	6,06
C.S.I.T.-U.P.	688	16,37	6	18,18
U.G.T.	313	7,45	3	9,09
C.E.M.	199	4,73	0	0,00
USO	156	3,71	0	0,00
JUNTA DE PERSONAL DE SERVICIOS COMUNIDAD ⁽¹⁾	1.841	100,00	25	100,00
CC.OO.	784	42,59	11	44,00
C.S.I.F.	317	17,22	4	16,00
C.S.I.T.-U.P.	227	12,33	3	12,00
C.P.P.M.	96	5,21	1	4,00
C.I.T.A.M.-U.P.M.	105	5,70	2	8,00
C.G.T.	103	5,59	2	8,00
C.E.M.	38	2,06	0	0,00
U.G.T.	171	9,29	2	8,00

NOTA: (1) Elecciones celebradas el 26 de Octubre de 2016 en cumplimiento de sendas resoluciones judiciales

FUENTE: Área de Gobierno de Hacienda y Personal. Dirección General de Relaciones Laborales

Fuentes, notas y conceptos del Capítulo 16

1. Elecciones. Resultados electorales

Delegación de Gobierno, Ministerio del Interior y la Consejería de Presidencia de la Comunidad de Madrid.

Elaboración propia: Ayuntamiento de Madrid. Subdirección General de Estadística

Censo electoral y participación. Resultados electorales

Los datos proceden de una tabulación propia realizada a partir de la información facilitada por el Ministerio del Interior y por la Comunidad de Madrid en soporte magnético, con los resultados para el municipio, por mesas electorales.

Los ciudadanos de la Unión Europea y de países con los que España ha suscrito un Convenio de reciprocidad solo pueden votar en las elecciones locales. No pueden votar en las elecciones a la Asamblea Legislativa de la Comunidad Autónoma.

Respecto al contenido de los mismos parece conveniente efectuar las siguientes precisiones:

Candidaturas:

Son las listas de candidatos pudiendo ser presentadas por:

- Los partidos y federaciones inscritos en el registro correspondiente.
- Las coaliciones constituidas por partidos y federaciones que establezcan un pacto de coalición para acudir conjuntamente a una elección.
- Las agrupaciones de electores que reúnan los requisitos establecidos por la ley.

En los cuadros de resultados las candidaturas aparecen siempre según sus siglas oficiales o, en su defecto, con siglas elaboradas a partir de la primera letra de cada palabra que compone el nombre oficial de la candidatura.

2. Elecciones sindicales

Ayuntamiento de Madrid. Área de Gobierno de Hacienda y Personal. Dirección General de Relaciones Laborales

Las siglas utilizadas en los cuadros corresponden a los siguientes literales:

CC.OO.	Comisiones Obreras
C.G.T.	Confederación General de Trabajadores
CITAM-UPM	Coalición Independiente de Técnicos del Ayuntamiento-Unión Policía Municipal
C.S.I.T.-U.P.	Confederación Sindical Independiente de Trabajadores-Unión Profesional
U.G.T.	Unión General de Trabajadores
U.S.O.	Unión Sindical Obrera
C.P.P.M.	Colectivo Profesional de Policía Municipal
CSIF	Confederación de Sindicatos Independientes y Sindical de Funcionarios
C.E.M.	Colectivo Emergencias Madrid
PROGRESA	Sindicato Progresas
SINDEP	Sindicato Independiente de Empleados Públicos