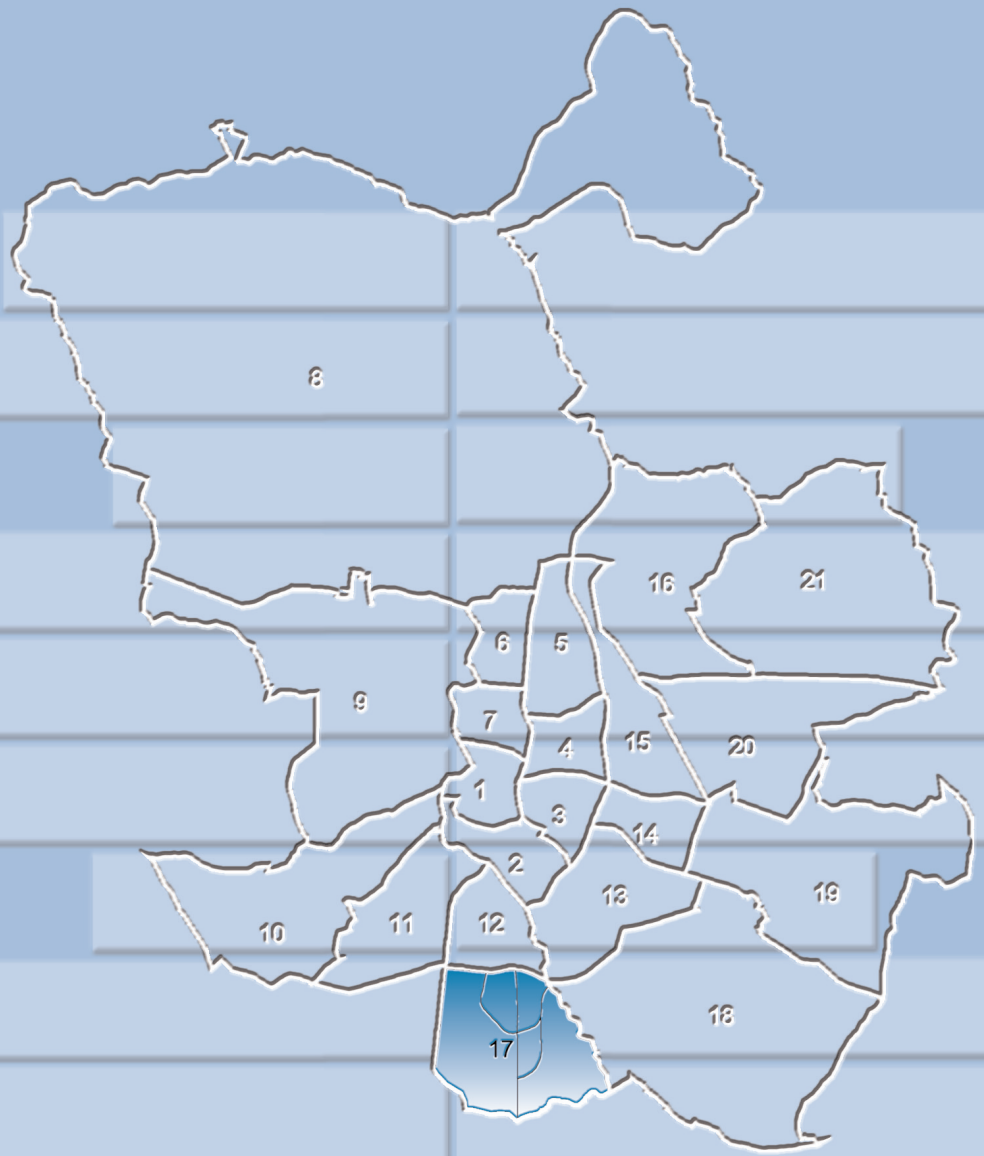
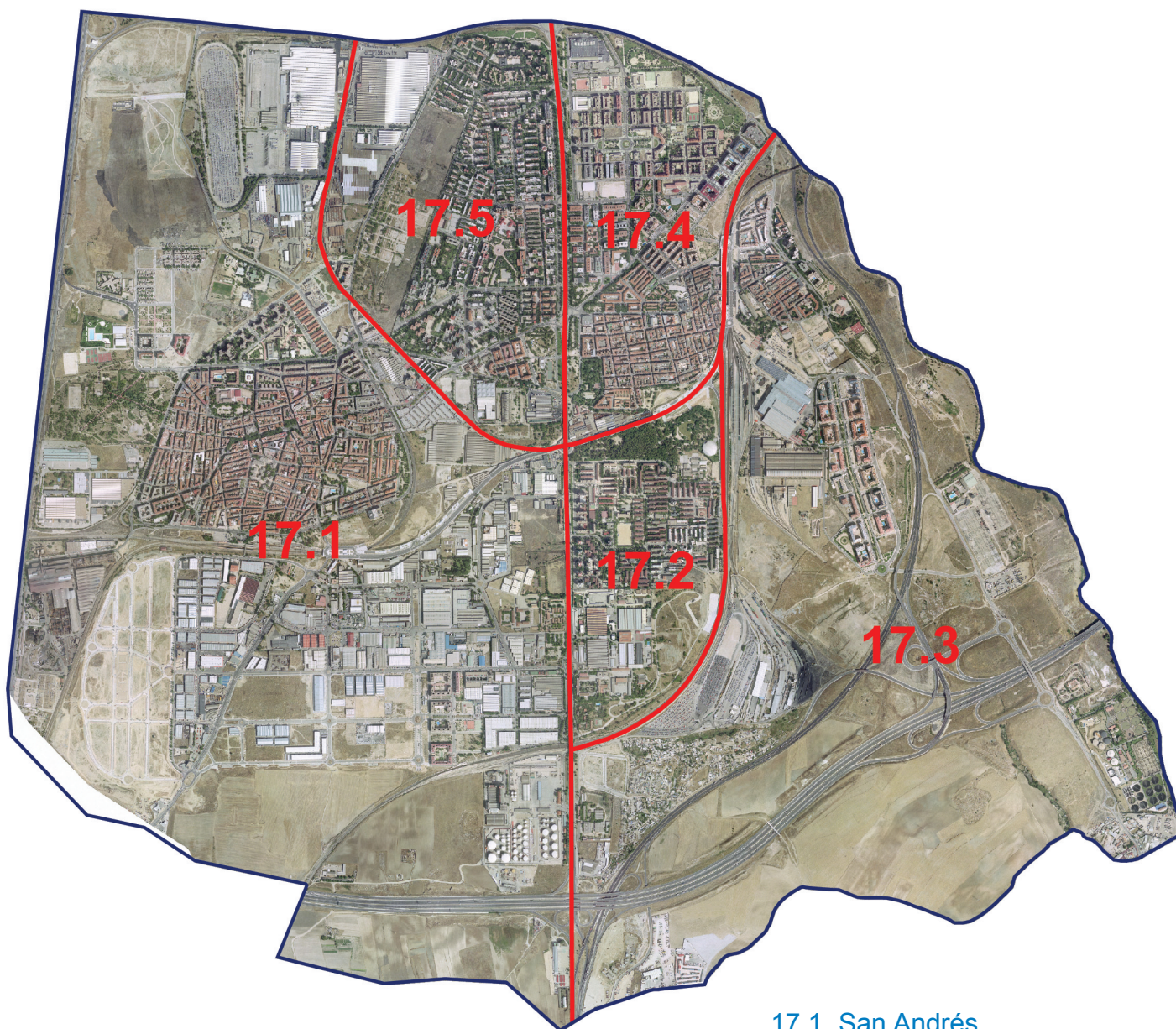


VILLAVERDE

San Andrés
San Cristóbal
Butarque
Los Rosales
Los Ángeles





- 17.1. San Andrés
- 17.2. San Cristóbal
- 17.3. Butarque
- 17.4. Los Rosales
- 17.5. Los Ángeles

1a. Evolución de la población

	Población a 1 de enero										
	1996	1998	1999	2000	2001	2002	2003	2004	2005	2006	2007
17. Villaverde	123.476	124.540	123.861	123.629	126.501	130.417	135.540	140.205	143.388	146.859	146.184
17.1. San Andrés	39.998	40.034	39.538	39.466	40.425	41.423	42.433	43.085	43.608	44.186	44.107
17.2. San Cristóbal	14.407	14.197	13.971	13.749	13.730	14.163	14.991	15.912	16.557	16.999	16.595
17.3. Butarque	6.475	6.758	6.855	6.889	7.043	7.617	8.871	10.430	12.103	13.837	14.455
17.4. Los Rosales	27.483	28.809	29.441	29.963	31.497	33.018	34.792	36.401	37.134	37.866	37.610
17.5. Los Ángeles	35.113	34.742	34.056	33.562	33.806	34.196	34.453	34.377	33.986	33.971	33.417
Ciudad de Madrid	2.866.850	2.899.091	2.905.136	2.903.903	2.982.926	3.043.535	3.124.892	3.162.304	3.167.424	3.205.334	3.187.062

1b. Evolución de la población

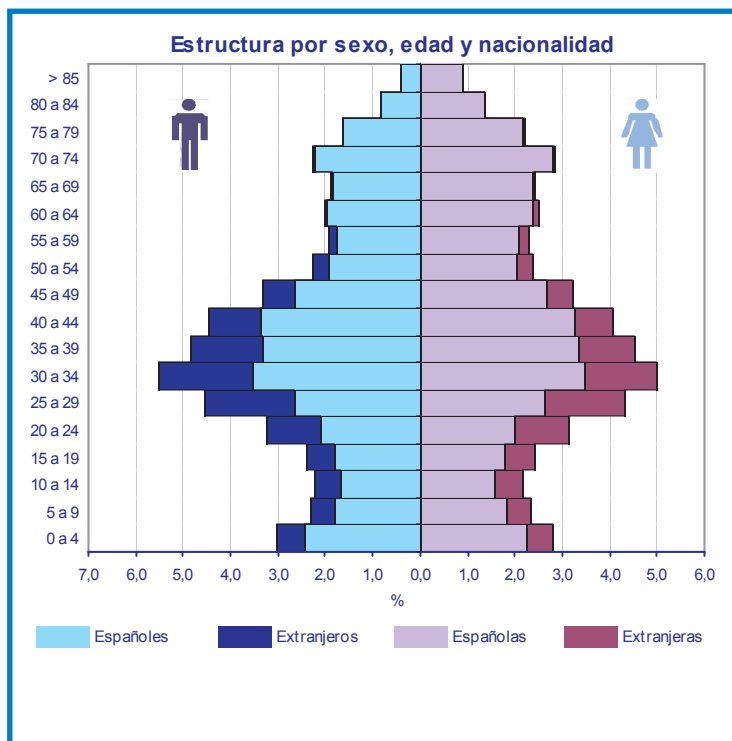
	Nº Índice										
	1996	1998	1999	2000	2001	2002	2003	2004	2005	2006	2007
17. Villaverde	100,0	100,9	100,3	100,1	102,4	105,6	109,8	113,5	116,1	118,9	118,4
17.1. San Andrés	100,0	100,1	98,8	98,7	101,1	103,6	106,1	107,7	109,0	110,5	110,3
17.2. San Cristóbal	100,0	98,5	97,0	95,4	95,3	98,3	104,1	110,4	114,9	118,0	115,2
17.3. Butarque	100,0	104,4	105,9	106,4	108,8	117,6	137,0	161,1	186,9	213,7	223,2
17.4. Los Rosales	100,0	104,8	107,1	109,0	114,6	120,1	126,6	132,4	135,1	137,8	136,8
17.5. Los Ángeles	100,0	98,9	97,0	95,6	96,3	97,4	98,1	97,9	96,8	96,7	95,2
Ciudad de Madrid	100,0	101,1	101,3	101,3	104,0	106,2	109,0	110,3	110,5	111,8	111,2

2. Indicadores demográficos de edad

	Edad Media	Edad mediana juventud	Proporción de juventud	Proporción de envejecimiento	Proporción de sobre-envejecimiento	Índice de envejecimiento	Índice de juventud	Índice de dependencia	Índice de estructura de la población activa	Índice de reemplazamiento de la población activa	Razón de progresividad demográfica
17. Villaverde	39,67	37,5	15,68	16,77	20,98	107,01	93,45	48,04	137,27	87,54	125,38
17.1. San Andrés	40,15	38,2	15,30	17,41	21,86	113,77	87,90	48,60	130,74	92,39	125,90
17.2. San Cristóbal	39,01	35,9	16,84	18,87	23,92	112,02	89,27	55,54	169,42	176,40	129,49
17.3. Butarque	32,66	32,1	19,70	6,27	17,77	31,81	314,35	35,08	230,99	128,61	178,16
17.4. Los Rosales	38,28	37,2	17,06	13,36	20,78	78,30	127,71	43,71	128,64	80,76	112,63
17.5. Los Ángeles	43,98	42,5	12,30	23,29	19,42	189,44	52,79	55,25	112,79	61,58	109,48
Ciudad de Madrid	42,12	40,22	13,72	18,76	28,12	136,72	73,14	48,11	113,79	67,98	115,09

3. Indicadores demográficos de inmigración

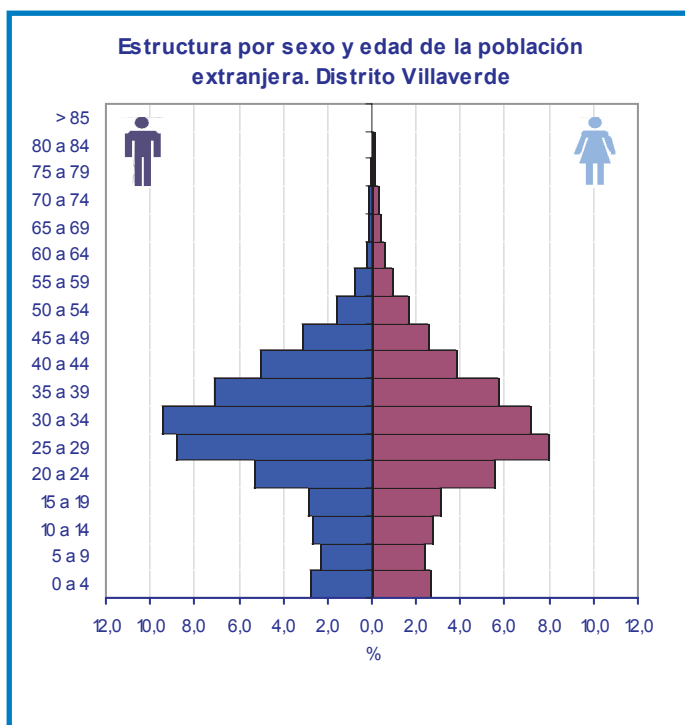
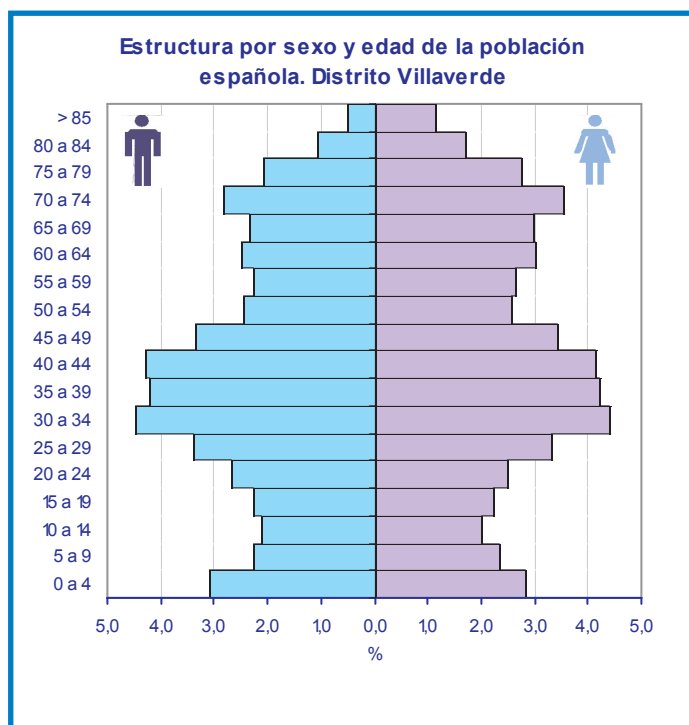
	Proporción de extranjería	Proporción de inmigración total	Proporción de inmigración de extranjeros
17. Villaverde	21,28	53,03	20,12
17.1. San Andrés	19,41	52,13	18,52
17.2. San Cristóbal	41,14	64,96	40,04
17.3. Butarque	16,29	42,76	14,80
17.4. Los Rosales	21,24	52,91	19,82
17.5. Los Ángeles	16,07	52,86	15,01
Ciudad de Madrid	15,86	49,43	13,87



4. Población por nacionalidad (españoles y extranjeros)

	Total			España			Extranjero		
	Total	Hombres	Mujeres	Total	Hombres	Mujeres	Total	Hombres	Mujeres
17. Villaverde	146.184	71.928	74.256	115.070	55.471	59.599	31.101	16.449	14.652
17.1. San Andrés	44.107	21.674	22.433	35.545	17.152	18.393	8.560	4.520	4.040
17.2. San Cristóbal	16.595	8.224	8.371	9.765	4.467	5.298	6.827	3.755	3.072
17.3. Butarque	14.455	7.339	7.116	12.096	6.096	6.000	2.355	1.241	1.114
17.4. Los Rosales	37.610	18.657	18.953	29.618	14.459	15.159	7.990	4.197	3.793
17.5. Los Ángeles	33.417	16.034	17.383	28.046	13.297	14.749	5.369	2.736	2.633
Ciudad de Madrid	3.187.062	1.499.176	1.687.886	2.680.830	1.249.034	1.431.796	505.572	249.827	255.745

* El total incluye el dato de "No consta nacionalidad"



5. Población extranjera por áreas geoeconómicas de origen

	Total Extranjeros	Unión Europea (15)	Unión Europea (ampliación a 25)	Otros países OCDE	Otros países de Europa	América Latina y Caribe	África	Otros países de Asia y Oceanía	Apátridas	No Consta
17. Villaverde	31.101	700	887	95	5.320	18.182	5.277	637	3	13
17.1. San Andrés	8.560	153	215	24	1.705	4.615	1.646	201	1	2
17.2. San Cristóbal	6.827	92	79	12	522	4.495	1.586	39	2	3
17.3. Butarque	2.355	94	108	14	511	1.204	380	44	0	4
17.4. Los Rosales	7.990	220	289	28	1.731	4.384	1.117	221	0	2
17.5. Los Ángeles	5.369	141	196	17	851	3.484	548	132	0	2
Ciudad de Madrid	505.572	41.326	9.892	12.224	69.793	297.734	38.857	35.683	63	660

6. Población extranjera por país de nacionalidad

	Extranjeros	Ecuador	Rumanía	Bolivia	Colombia	Perú	Marruecos	China	Rep. Dominicana	Brasil	Paraguay	Resto de Países	No consta
17. Villaverde	31.101	8.114	2.977	1.661	2.511	1.862	3.306	381	1.792	717	344	7.436	13
17.1. San Andrés	8.560	2.121	1.006	418	556	493	1.088	137	510	113	80	2.038	2
17.2. San Cristóbal	6.827	2.332	287	527	376	324	1.028	5	649	110	46	1.143	3
17.3. Butarque	2.355	479	268	105	177	194	231	15	71	55	24	736	4
17.4. Los Rosales	7.990	1.913	887	320	700	496	656	121	291	181	69	2.356	2
17.5. Los Ángeles	5.369	1.269	529	291	702	355	303	103	271	258	125	1.163	2
Ciudad de Madrid	505.572	111.154	46.218	38.338	37.538	32.709	23.881	21.439	19.069	13.049	11.599	150.578	660

Nota: 10 países con más residentes inscritos en la Ciudad en 2007

7. Altas y bajas por nacimiento y defunción, 2006

	Altas por nacimiento	Tasa Bruta de Natalidad	Tasa General Fecundidad	Bajas por defunción	Tasa Bruta de Mortalidad	Crecimiento Vegetativo Absoluto	Vegetativo %
17. Villaverde	1.897	12,95	48,49	947	6,46	950	6,48
17.1. San Andrés	552	12,50	47,34	288	6,52	264	5,98
17.2. San Cristóbal	236	14,05	53,61	115	6,85	121	7,20
17.3. Butarque	359	25,38	81,37	42	2,97	317	22,41
17.4. Los Rosales	476	12,61	45,36	219	5,80	257	6,81
17.5. Los Ángeles	274	8,13	33,62	283	8,40	-9	-0,27
Ciudad de Madrid	32.701	10,23	39,03	25.527	7,99	7.174	2,24

8. Altas y bajas por cambio de residencia, 2006

	Altas por cambio de municipio residencia	Bajas por cambio de municipio residencia	Saldo Migratorio	Tasa Bruta de Migración	Altas por cambio de domicilio	Bajas por cambio de domicilio	Saldo cambio de domicilio	Tasa Bruta de cambio de domicilio
17. Villaverde	8.363	6.873	1.490	10,17	12.126	11.643	483	3,30
17.1. San Andrés	2.514	2.152	362	8,20	3.633	3.499	134	3,04
17.2. San Cristóbal	1.506	1.125	381	22,68	1.948	2.054	-106	-6,31
17.3. Butarque	789	707	82	5,80	1.553	1.100	453	32,02
17.4. Los Rosales	1.959	1.644	315	8,35	2.886	2.723	163	4,32
17.5. Los Ángeles	1.595	1.245	350	10,39	2.106	2.267	-161	-4,78
Ciudad de Madrid	172.124	113.112	59.012	18,46	236.897	236.897	0	0,00

9. Altas y bajas por cambio de municipio de residencia y ámbito geográfico, 2006

	Altas				Bajas			
	Total	Resto Comunidad de Madrid	Resto España	Extranjero	Total	Resto Comunidad de Madrid	Resto España	Extranjero
17. Villaverde	8.363	1.904	1.882	4.574	6.873	4.051	2.551	269
17.1. San Andrés	2.514	625	556	1.332	2.152	1.305	771	76
17.2. San Cristóbal	1.506	281	336	889	1.125	663	425	37
17.3. Butarque	789	205	228	354	707	441	239	25
17.4. Los Rosales	1.959	392	452	1.115	1.644	969	597	78
17.5. Los Ángeles	1.595	401	310	884	1.245	673	519	53
Ciudad de Madrid	172.124	37.090	48.423	86.578	113.112	57.778	48.821	6.475

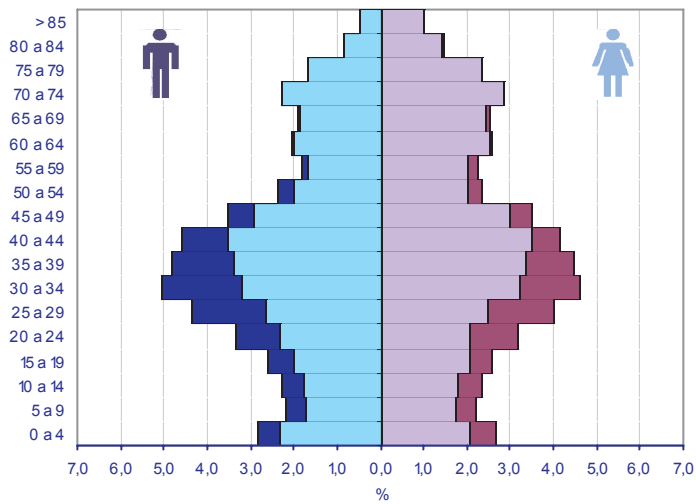
* El total incluye no consta ámbito geográfico

10. Altas y bajas por cambio de municipio de residencia y nacionalidad, 2006

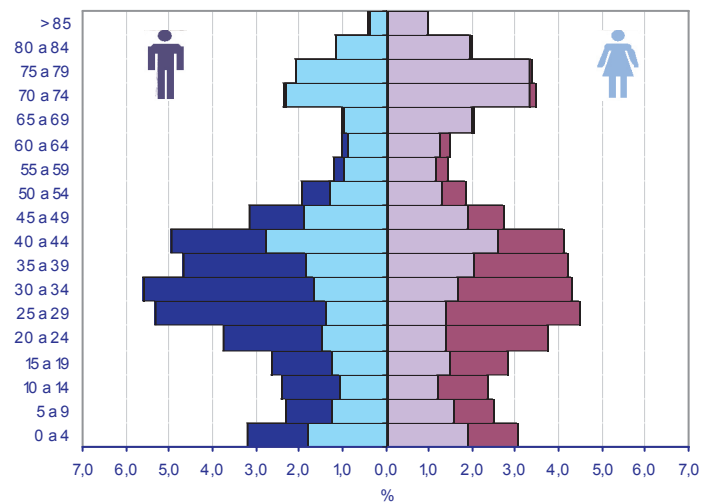
	Altas			Bajas			Saldo		
	Total	Españoles	Extranjeros	Total	Españoles	Extranjeros	Total	Españoles	Extranjeros
17. Villaverde	8.363	1.739	6.624	6.873	4.290	2.581	1.490	-2.551	4.043
17.1. San Andrés	2.514	552	1.962	2.152	1.395	757	362	-843	1.205
17.2. San Cristóbal	1.506	175	1.331	1.125	551	574	381	-376	757
17.3. Butarque	789	271	518	707	537	170	82	-266	348
17.4. Los Rosales	1.959	387	1.572	1.644	978	664	315	-591	908
17.5. Los Ángeles	1.595	354	1.241	1.245	829	416	350	-475	825
Ciudad de Madrid	172.124	61.628	110.492	113.112	77.781	35.298	59.012	-16.153	75.194

*El total incluye no consta nacionalidad

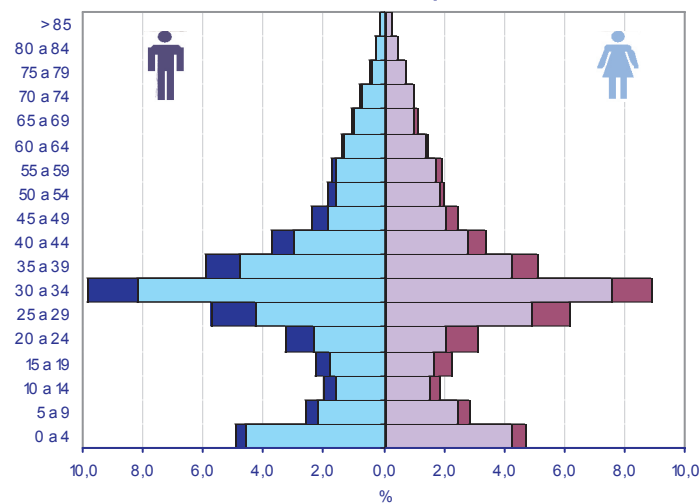
Barrio: San Andrés



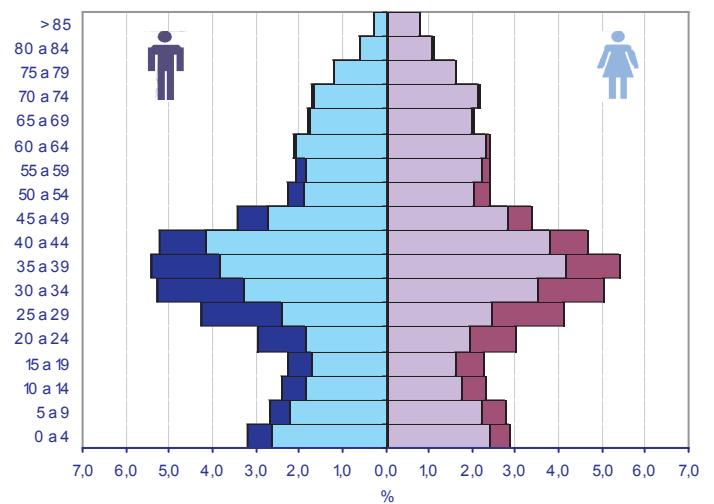
Barrio: San Cristóbal



Barrio: Butarque

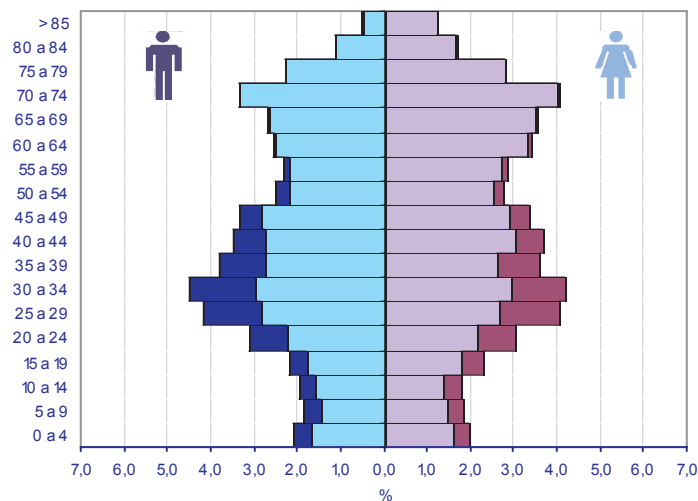


Barrio: Los Rosales



Nota: La escala de este gráfico no permite una comparación directa con el resto de los barrios

Barrio: Los Ángeles



Españoles Extranjeros Españolas Extranjeras

