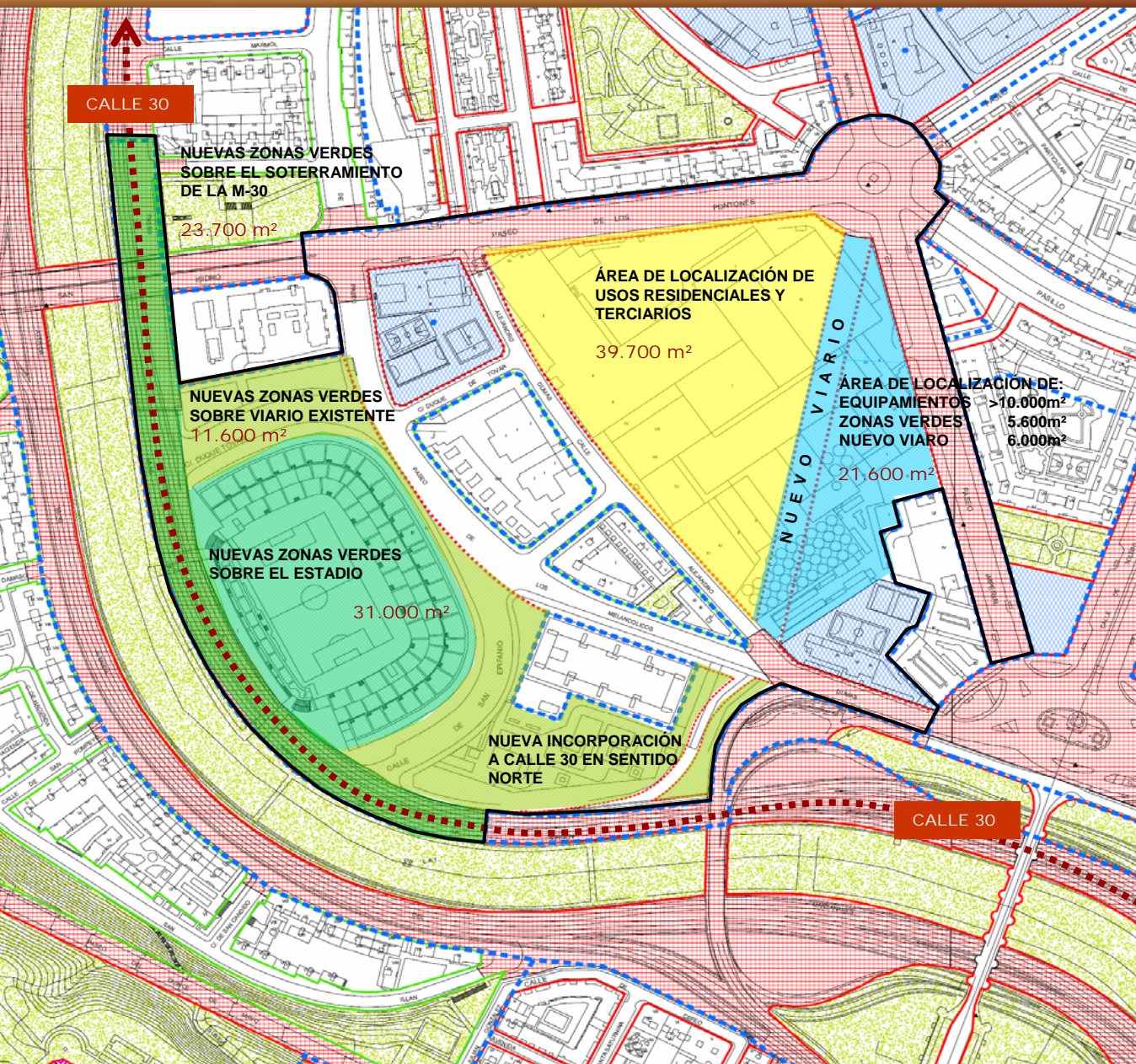


MODIFICACIÓN DEL PGOUM-97 EN EL ÁMBITO MAHOU - VICENTE CALDERÓN



SITUACIÓN ACTUAL		SITUACIÓN FUTURA
111.900 m ²	USOS PÚBLICOS (m ² suelo)	164.500 m ²
15.000 m ²	ZONAS VERDES	86.900 m ²
15.000 m ²	Entorno estadio V. Calderón	15.000 m ²
0 m ²	Suelos liberados soterramiento Calle 30	23.700 m ²
0 m ²	Parque Vicente Calderón	>31.000 m ²
0 m ²	Otras zonas verdes y/o dotaciones	17.200 m ²
12.100 m ²	EQUIPAMIENTO EDUCATIVO	>22.100 m ²
84.800 m ²	VIARIO PÚBLICO	55.500 m ²
49.500 m ²	Remodelación viario existente	49.500 m ²
0 m ²	Nuevo Viario	6.000 m ²
23.700 m ²	Tramo no soterrado Calle 30 que pasa a zona verde	0 m ²
11.600 m ²	Viario entorno estadio que pasa a zona verde con compatibilidad uso deportivo	0 m ²
USOS PRIVADOS (m ² suelo)		
INDUSTRIAL MAHOU DEPORTIVO V. CALDERÓN		RESIDENCIAL Y TERCIARIO
92.300 m ²		39.700 m ²
204.200 m ²	TOTAL ÁMBITO	204.200 m ²

TRANSFORMACIÓN DEL ÁMBITO MAHOU-VICENTE CALDERON