



## INFORME HORA PUNTA

**MIÉRCOLES 03 DE ABRIL DE 2024**

**CLIMA: SECO**

### EVOLUCIÓN DEL TRÁFICO

Hora punta más complicada de lo normal en M-30 como consecuencia de un accidente en el arco Este. En líneas generales los niveles de tráfico han sido altos, si bien un poco más bajos de lo común en el tráfico urbano como consecuencia del segundo día de gratuidad del servicio de autobuses de E.M.T.. Por ello, los valores de intensidad en este entorno han registrado un descenso cercano al -2% respecto del anterior miércoles con similares características. Los problemas circulatorios en accesos a Almendra Central y principales ejes urbanos han sido en los puntos y horarios habituales. Sin embargo en M-30 han sido superiores y de mayor duración en el arco Este, en el tramo afectado por el accidente y en la zona sur, e inferiores en la zona oeste y norte al llegar menos vehículos desde la zona afectada.

En **entorno urbano** las retenciones se producen en los siguientes accesos a la Almendra Central: A-5 a cuesta de San Vicente, A-42 entrada a Santa María de la Cabeza, A-3 a avda. del Mediterráneo, M-23 a prolongación de O´Donnell, A-2 entrada a Avenida de América y en A-6 entrada a Avda. Reyes Católicos. En ejes interiores destacar retenciones en: Paseos Delicias y Prado entre Ferrocarril y Cibeles, Alfonso XII entre Rondas e Independencia, en Dr. Esquerdo y Fco. Silvela de Ibiza a Pza. Rep. Argentina, en zona de Bulevares de Vallehermoso a Bilbao, Raimundo Fernández Villaverde de Avenida Reina Victoria y Orense, en Costa Rica entre Puerto Rico y Pº. de la Habana, en calle Alcalá de puente Ventas a Manuel Becerra y en Cea Bermúdez desde acceso de A-6 hasta Jose Abascal.

En **M-30** la hora punta se complica como consecuencia de un accidente en la calzada exterior central en la zona de Ventas en sentido norte, quedando cortado el carril izquierdo hasta las 8:30h. Las retenciones en el arco Este han sido superiores a un miércoles habitual y se prolongan finalizada la hora punta, afectando hasta el nudo Sur y al acceso por A-4. También se ve afectado el baipás Sur en su totalidad y el sentido contrario de los túneles de Calle 30 desde Legazpi hasta San Pol de Mar como alternativa.

Las retenciones de la hora punta finalizan en el arco Oeste a las 10:00h y en el arco Este finalizan a las 10:40h.



## INFORME HORA PUNTA

### INCIDENCIAS

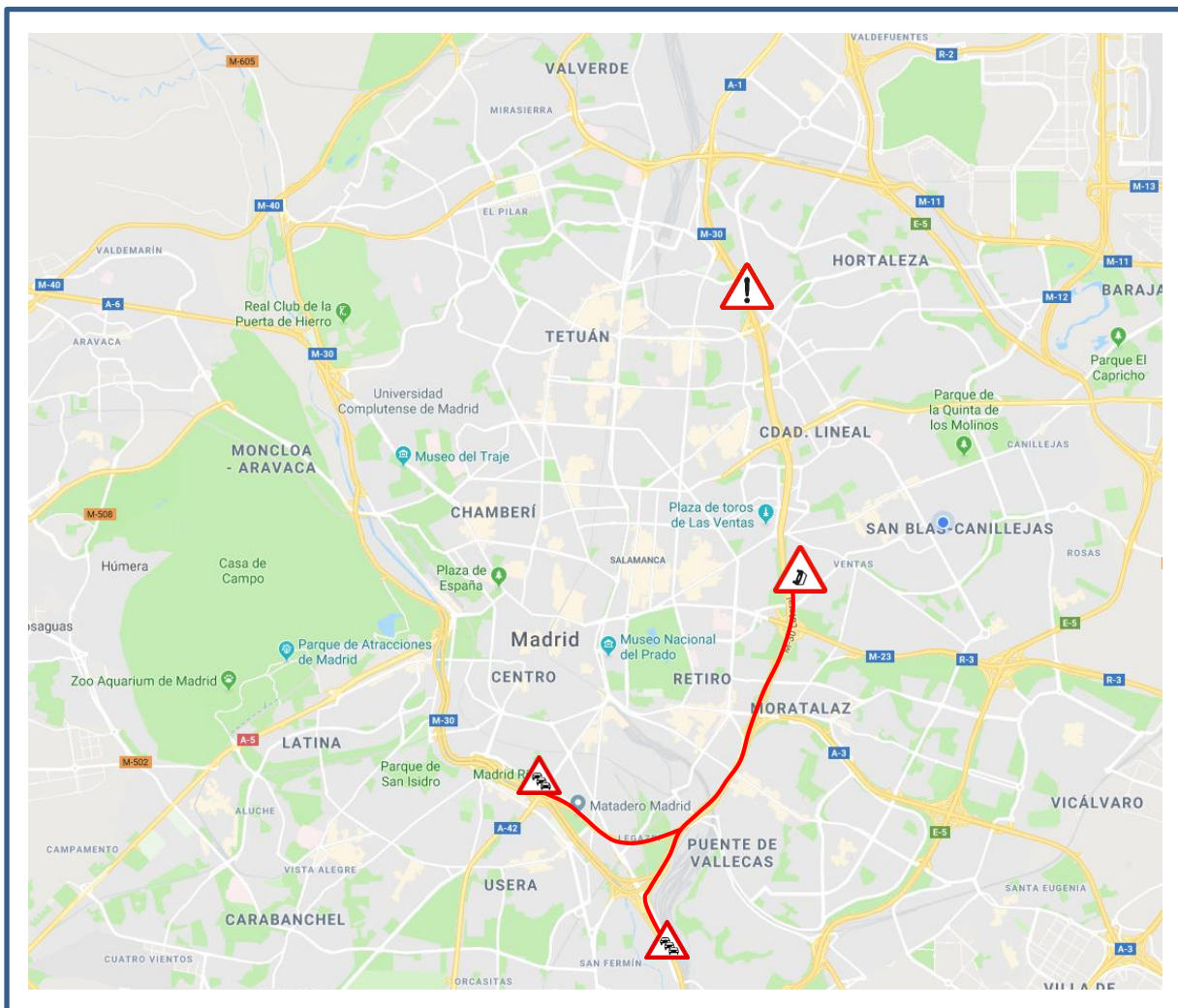
#### M-30 Y ACCESOS

- **7:24 -8:30:** Accidente en calzada exterior central, PK. 6+700 en la zona de Puente de Ventas, cortando carril izquierdo.
- **9:35-:** Vehículo averiado en calzada exterior lateral, PK. 2+400 en la zona de Pío XII, cortando carril izquierdo. A las **9:51h** queda ocupado el arcén derecho

#### URBANO

- Sin incidencias de muy grave afección al tráfico.

### PLANO INCIDENCIAS





## INFORME HORA PUNTA

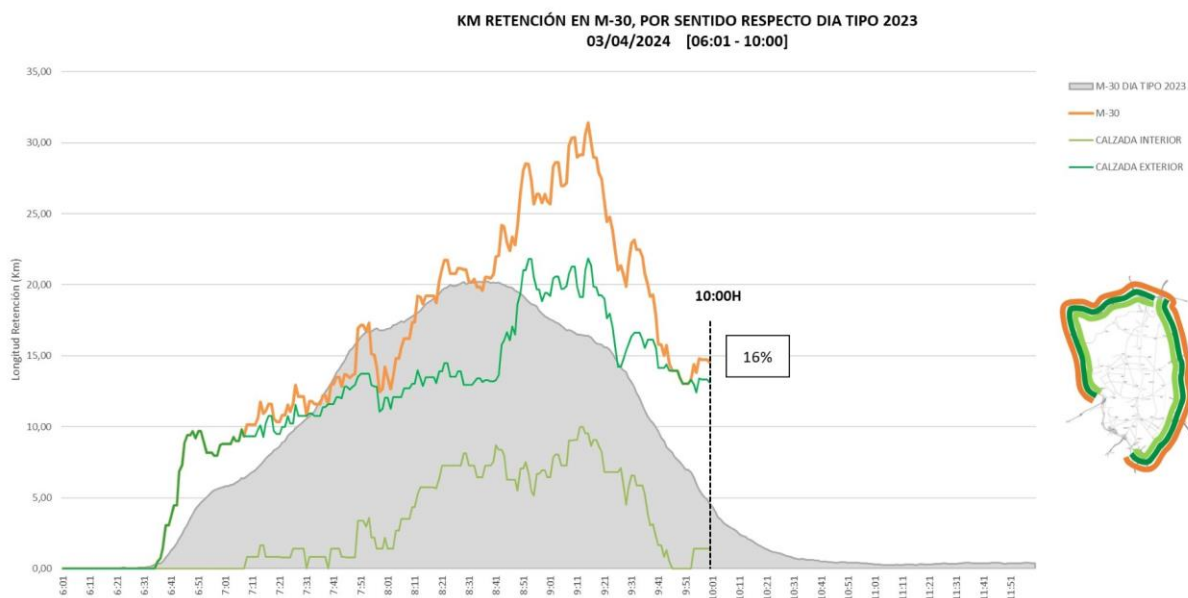
# DATOS M-30

### Número de incidencias

| INCIDENCIAS HORA PUNTA | HOY | DIA TIPO 2023 | DIFERENCIA |
|------------------------|-----|---------------|------------|
| VEHÍCULOS AVERIADOS    | 3   | 6,73          | -3,73      |
| ACCIDENTES             | 1   | 6,09          | -5,09      |
| OBRAS                  | 0   | 0,27          | -0,27      |
| TOTAL                  | 4   | 13,09         | -9,09      |

### KM de retención

- Comparación KM retención con el día tipo de 2023 (post-COVID)**



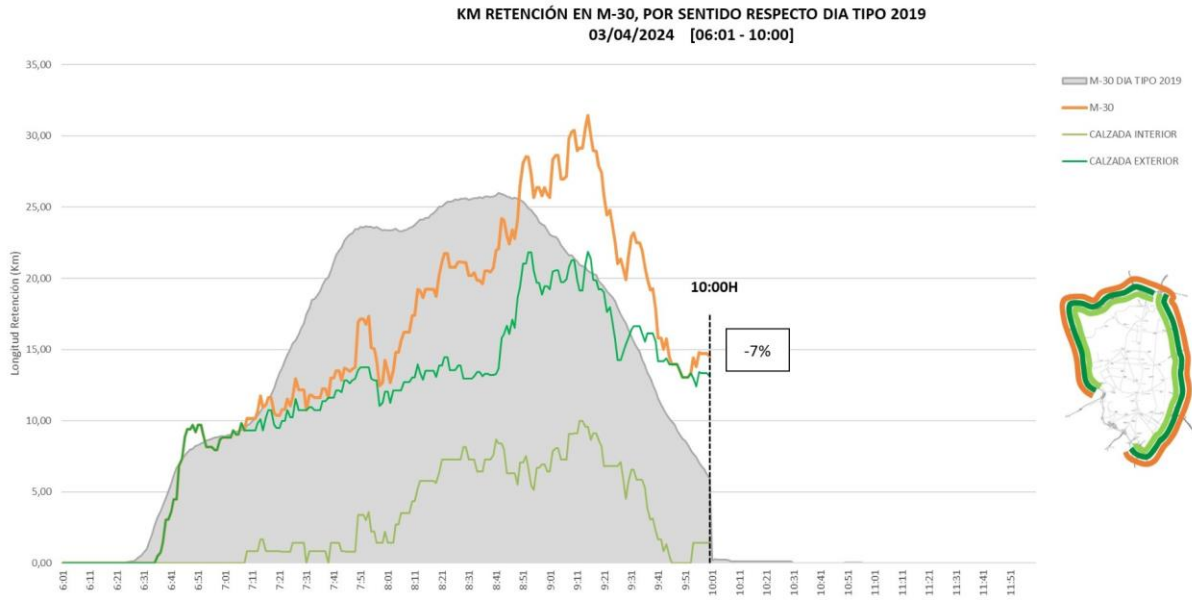
\*Respecto Día Tipo (promedio de enero a junio de 2023.).

| SEMÁFORO M-30 Y ACCESOS   |            |                 |
|---|------------|-----------------|
| 06:00 - 10:00   |            | A LAS 10:00     |
| % Var. Reten. / D. Tipo 2023  | Nº min NS4 | Km de Retención |
| <b>16%</b>  | 622        | 24,605          |
| <b>AMBAR</b>  |            |                 |
| <p><b>Verde:</b> Tráfico normal (fluido o retenciones habituales e incidencias no significativas)</p> <p><b>Ámbar:</b> Tráfico con problemas circulatorios superiores a lo habitual o con incidencias significativas que afectan a un eje o área importante.</p> <p><b>Rojo:</b> Tráfico con excepcionales problemas circulatorios o incidencias muy graves que afectan a toda la vía y terminan afectando al tráfico urbano.</p> |            |                 |



## INFORME HORA PUNTA

- **Comparación KM retención con el día tipo de 2019 (pre-COVID)**

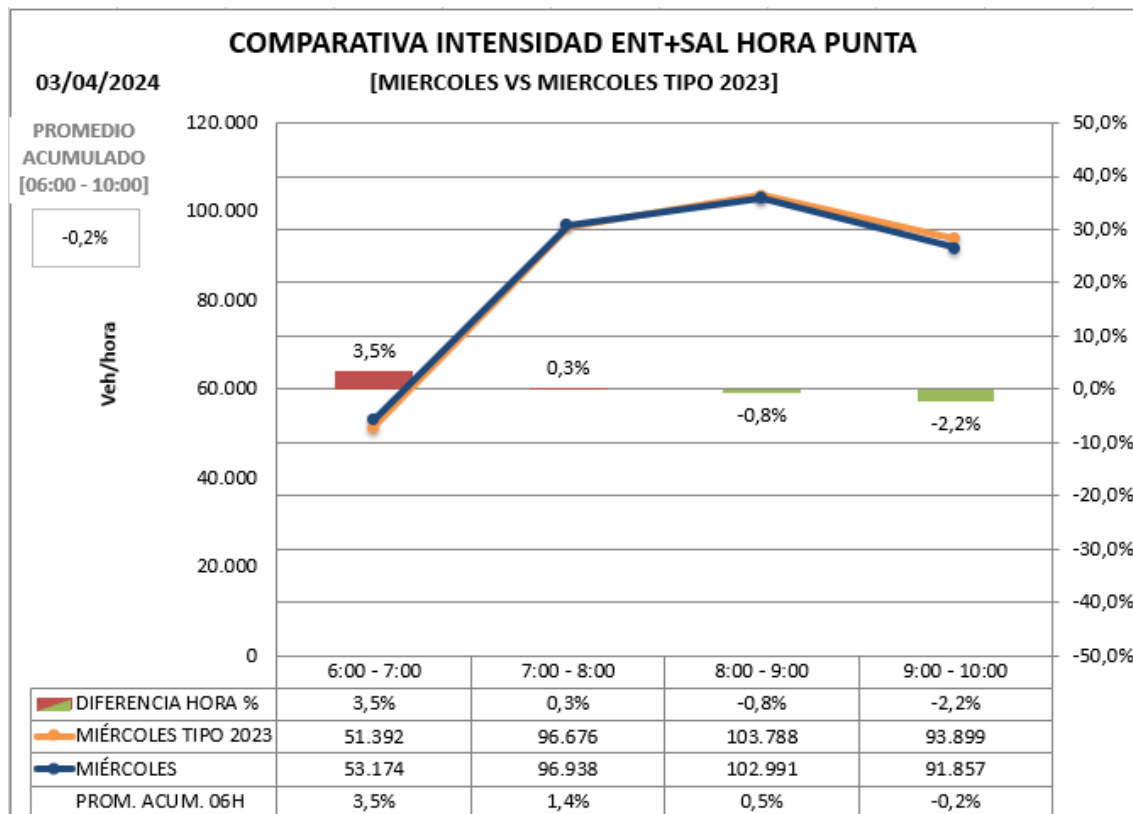


\*Respecto Día Tipo (promedio de enero a junio de 2019.).

## INFORME HORA PUNTA

### Promedio de intensidad en hora punta

- Promedio de intensidad en hora punta (de 6:00 a 10:00 horas) respecto a día tipo de 2023 (post-COVID)



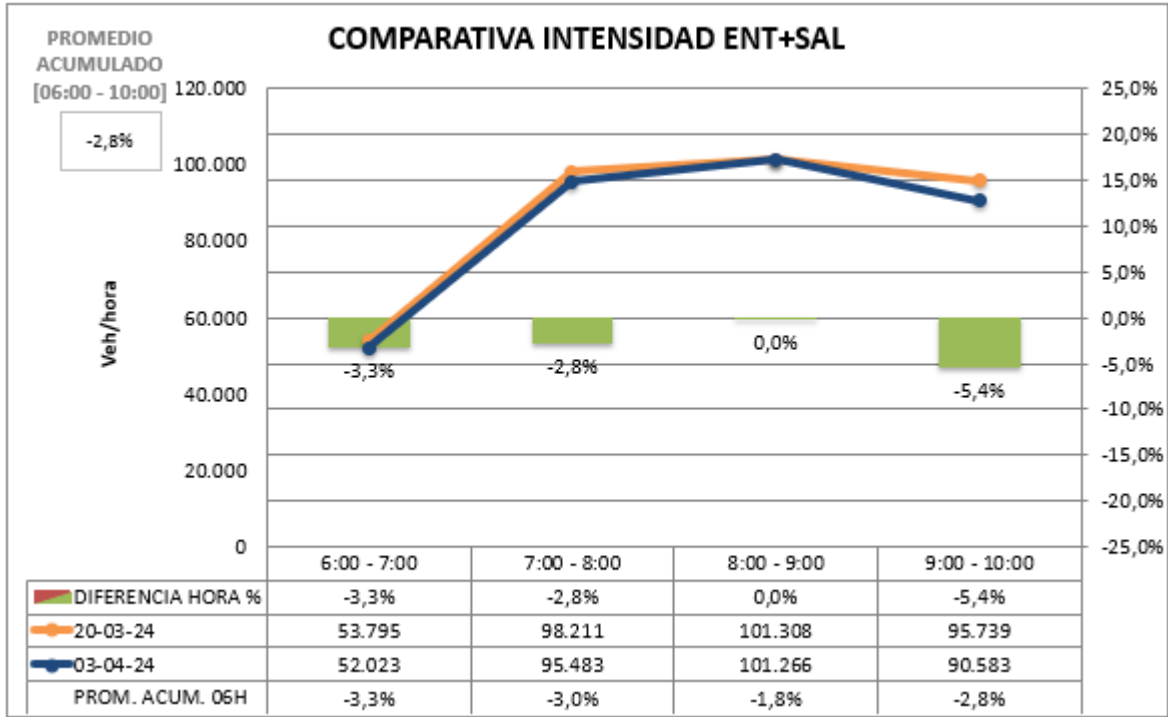
\*Se considera Día Tipo al promedio de los días de enero a junio de 2023.

Respecto día tipo (de 6 a 10:00h): -0,2%  
Respecto día tipo (desde las 0:00h): -0,2%



## INFORME HORA PUNTA

- **Promedio de intensidad en hora punta (de 6:00 a 10:00 horas) respecto al día 20 de miércoles.**



Respecto mismo día 19 marzo (de 6 a 10:00h): -2,8%

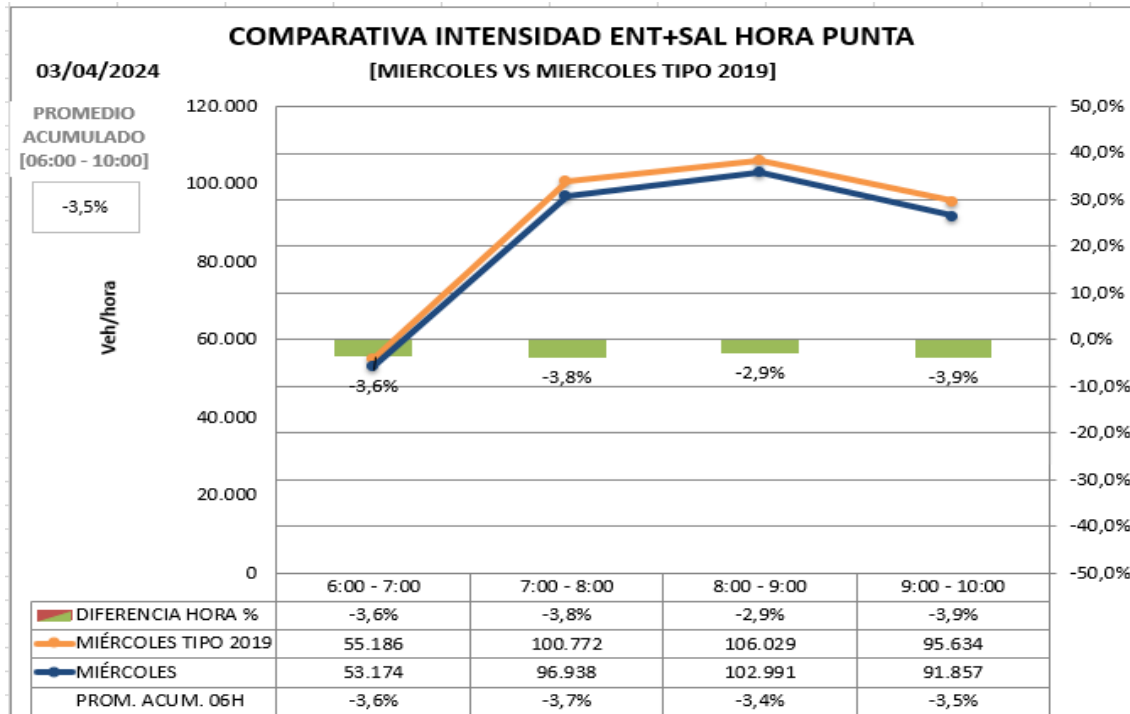
Respecto mismo día de la semana anterior (desde las 0:00h): -2,8%



## INFORME HORA PUNTA

- **Promedio de intensidad en hora punta (de 6:00 a 10:00 horas) respecto a día tipo de 2019 (pre-COVID)**

Promedio de **intensidad** en hora punta **con día tipo año 2019.**



Respecto día tipo 2019 (de 6 a 10:00h): -3,5%

Respecto día tipo 2019 (desde las 0:00h): -3,0%



## INFORME HORA PUNTA

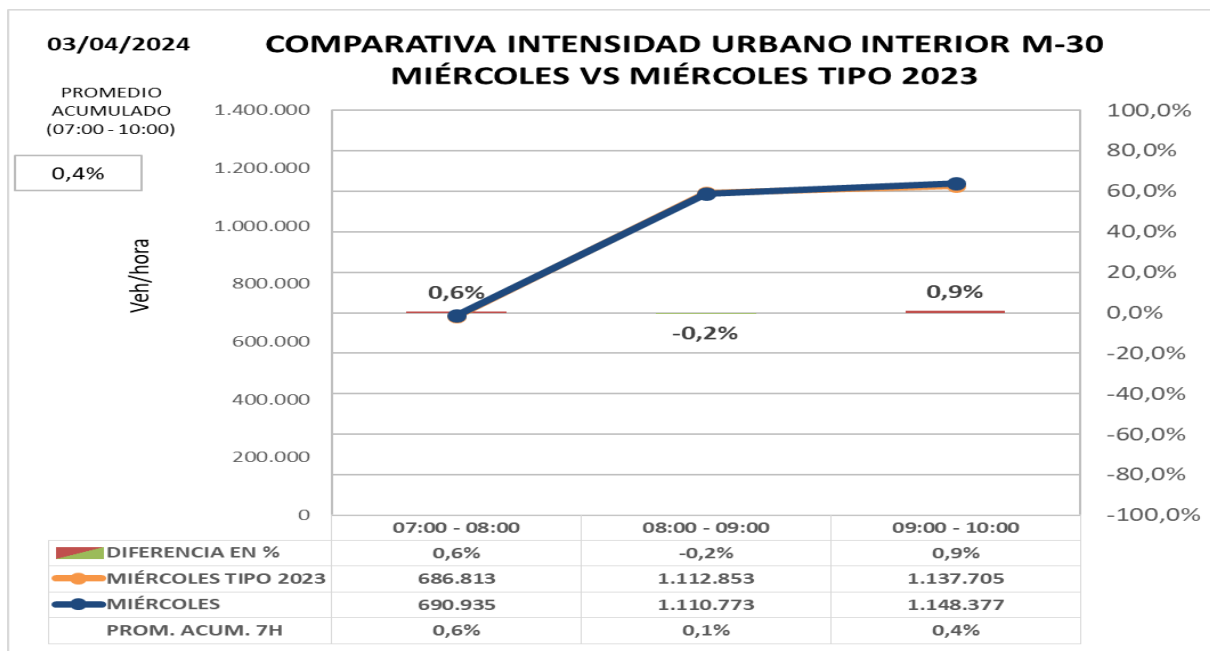
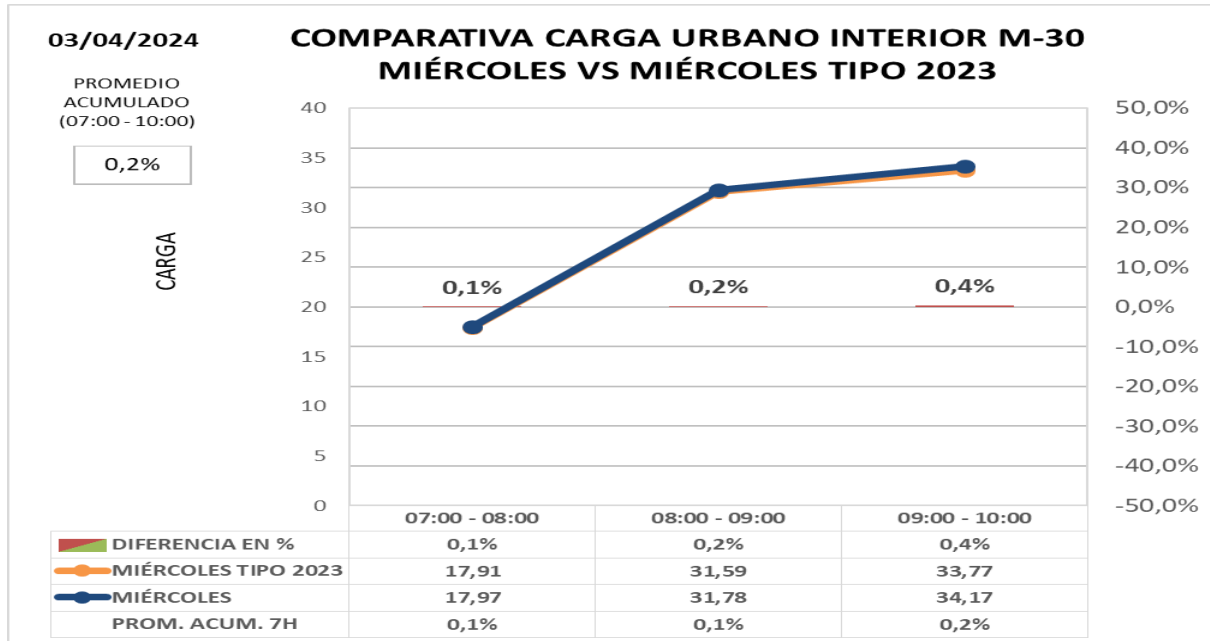
# ZONA URBANA INTERIOR M-30

- Comparación de carga e intensidad en interior M30 con día tipo 2023 (post-COVID)**

Los datos de hora punta de la mañana en el día de hoy **comparado con día tipo del mismo periodo del año 2.023:**

**Carga +0,2%**

**Intensidad +0,4%**







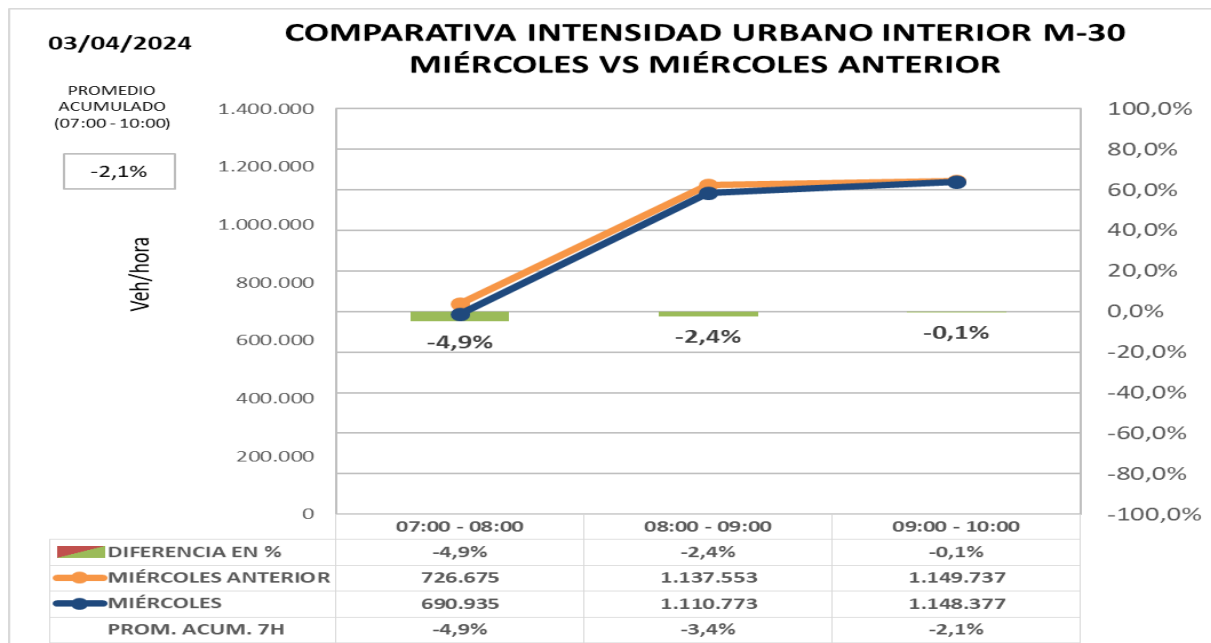
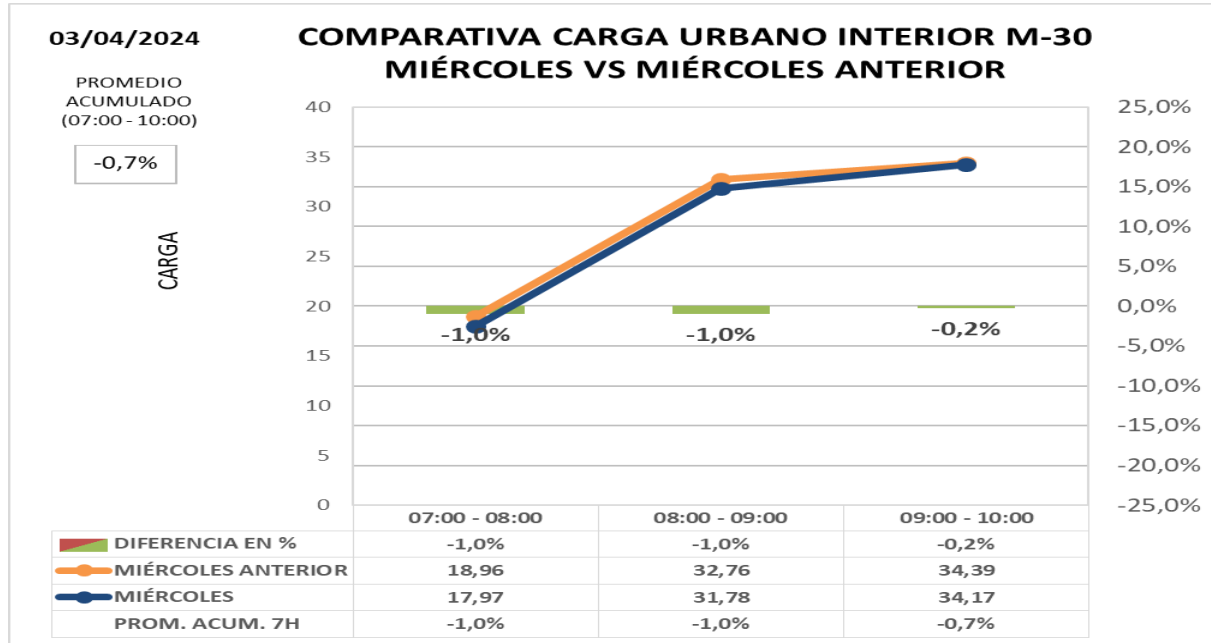
## INFORME HORA PUNTA

- **Comparación de intensidad y carga en interior M30 con la semana anterior**

Los datos de hora punta de la mañana en el día de hoy **comparado con el último día similar de anteriores semanas:**

**Carga -0,7%**

**Intensidad -2,1%**





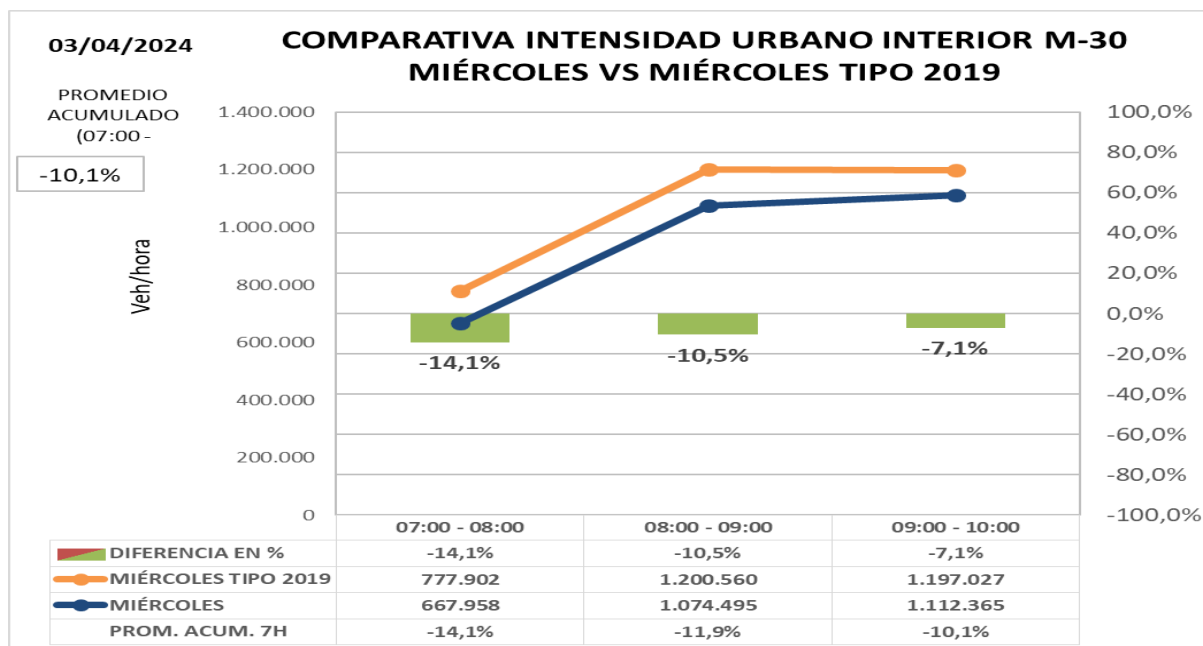
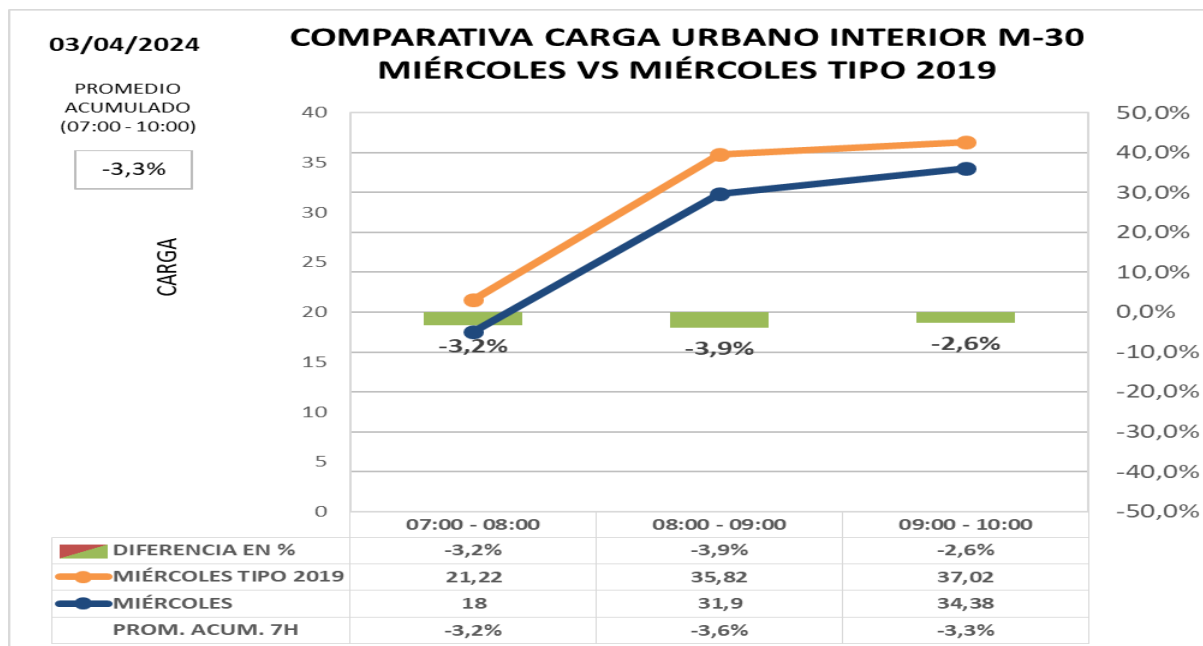
## INFORME HORA PUNTA

### • Comparación de carga e intensidad en interior M30 con día tipo de 2019 (pre-COVID)

Los datos de hora punta de la mañana en el día de hoy **comparado con día tipo del mismo periodo del año 2.019 (situación PRECOVID):**

**Carga -3,3%**

**Intensidad -10,1%**





## INFORME HORA PUNTA

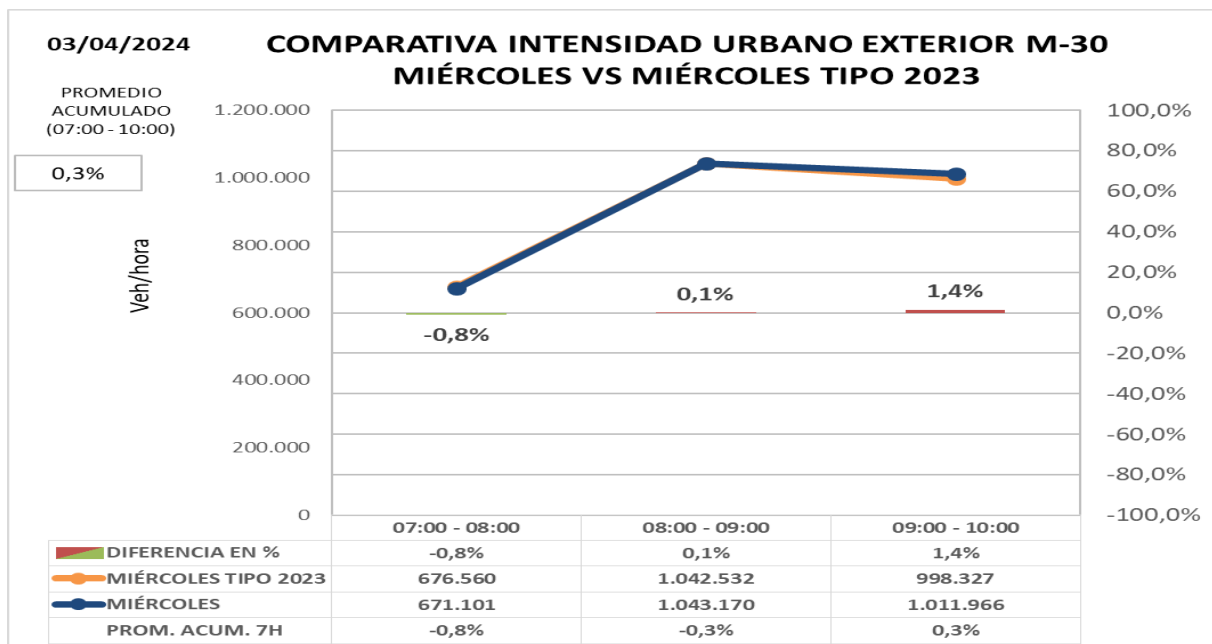
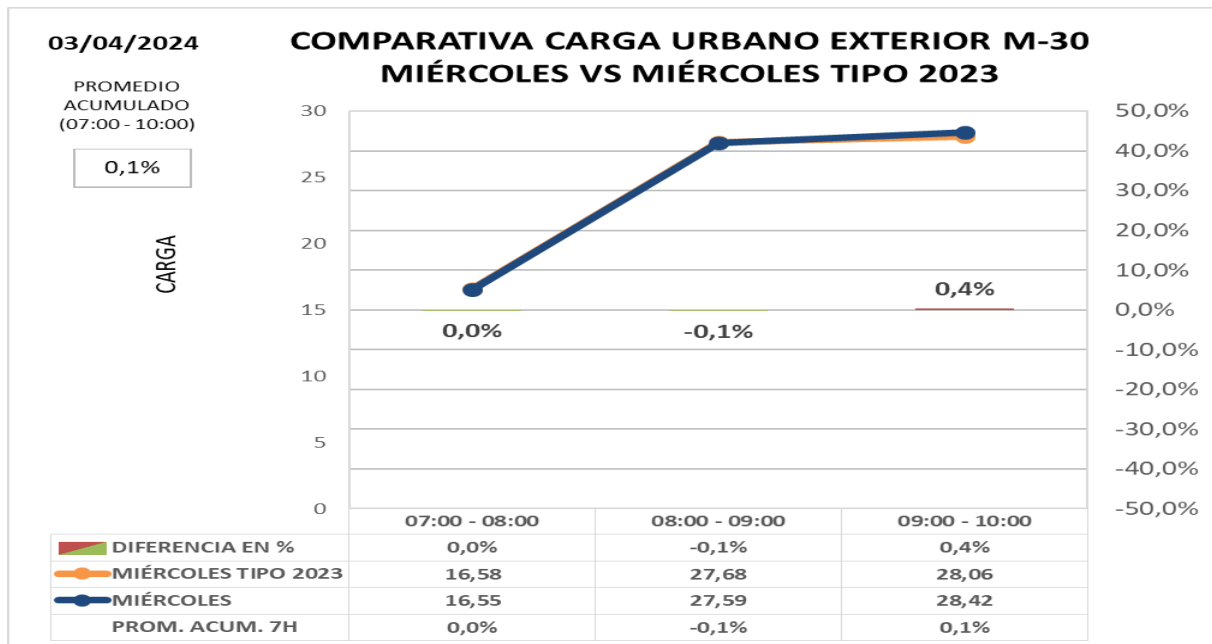
# ZONA URBANA EXTERIOR M-30

- Comparación de carga e intensidad en exterior M30 con día tipo 2023 (post-COVID)**

Los datos de hora punta de la mañana en el día de hoy **comparado con día tipo del mismo periodo del año 2.023:**

**Carga +0,1%**

**Intensidad +0,3%**



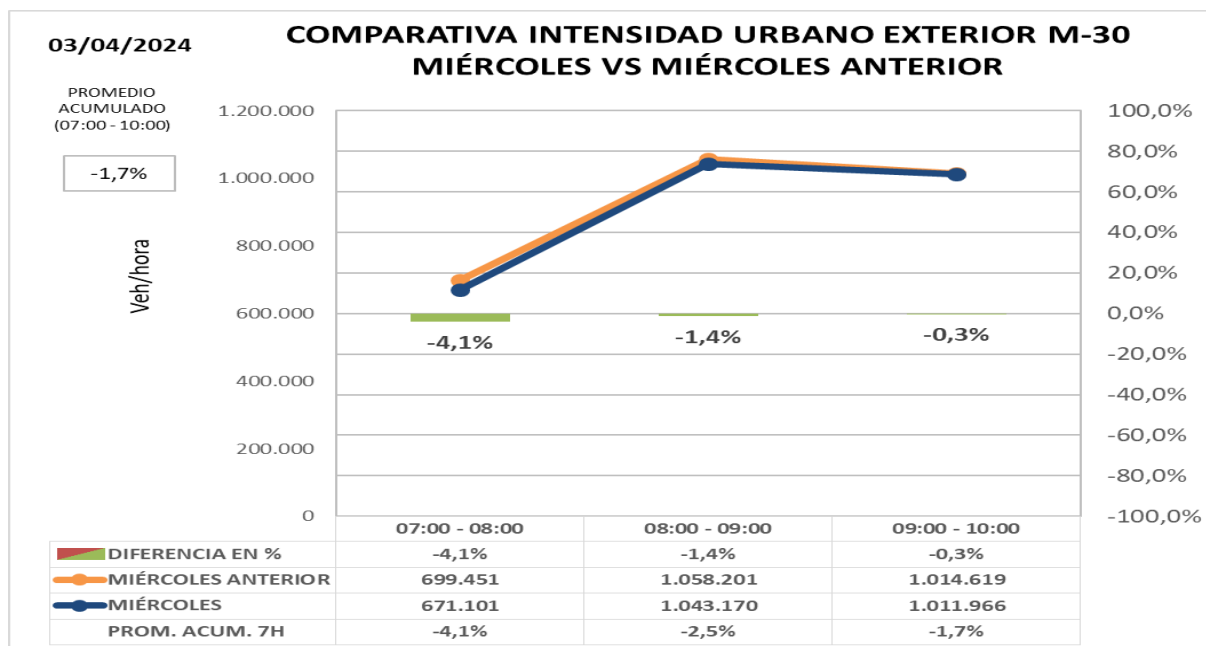
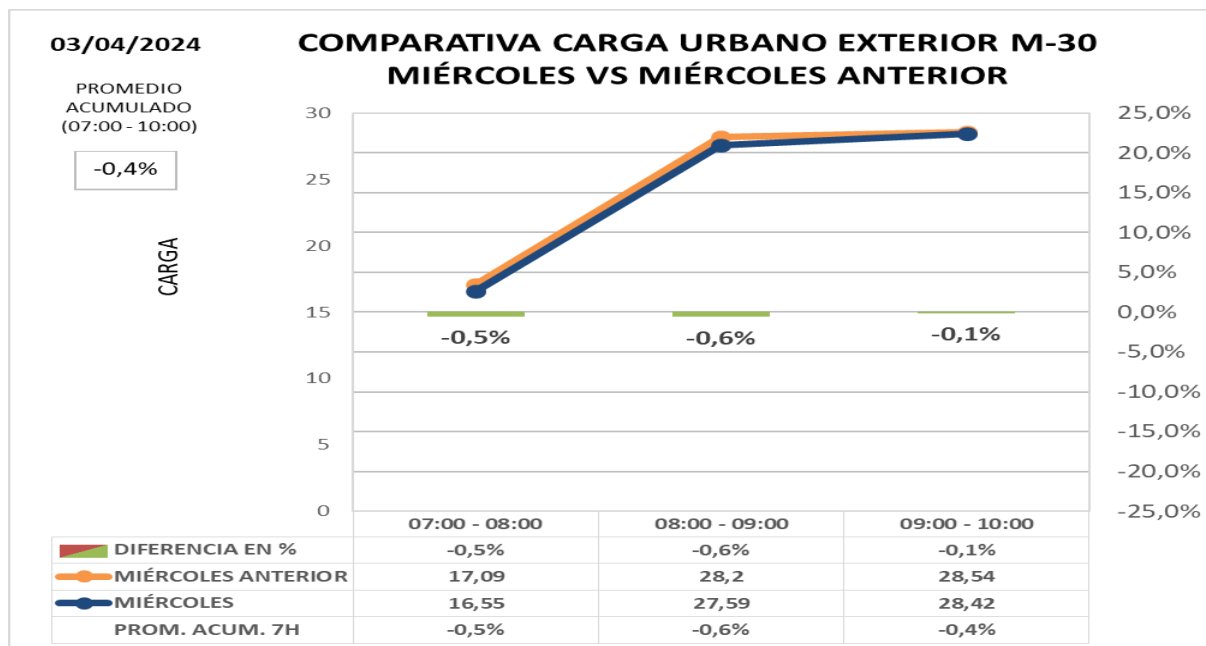
## INFORME HORA PUNTA

### • Comparación de intensidad y carga en exterior M30 con la semana anterior

Los datos de hora punta de la mañana en el día de hoy **comparado con el último día similar de anteriores semanas:**

**Carga -0,4%**

**Intensidad -1,7%**





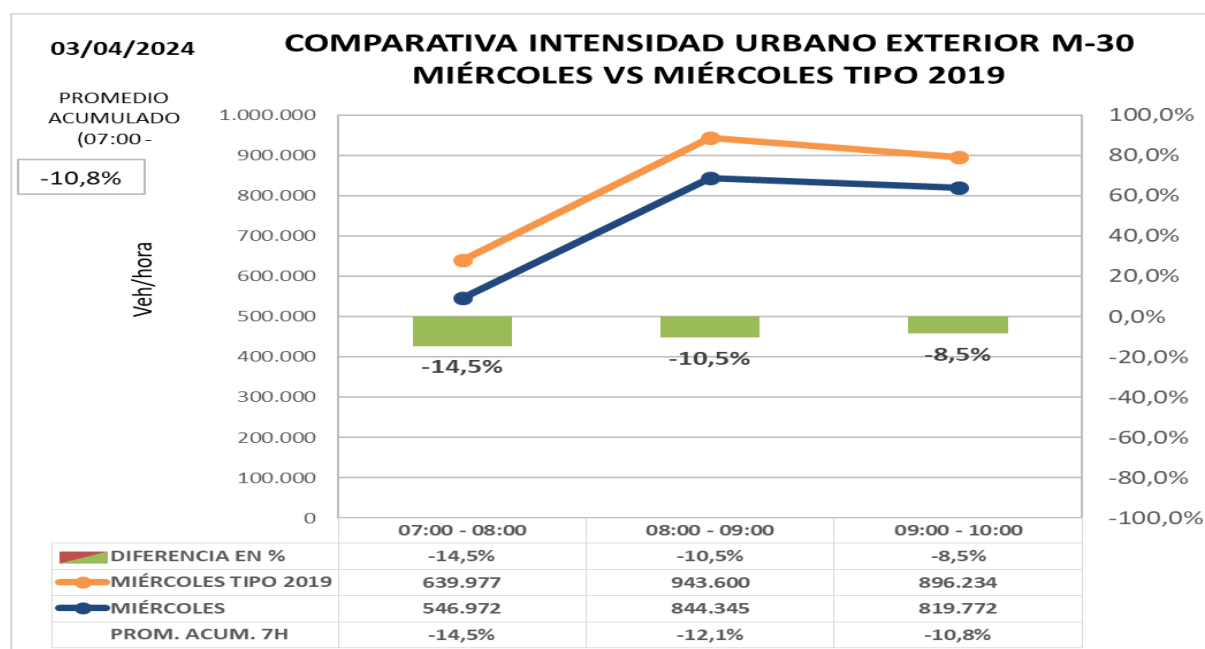
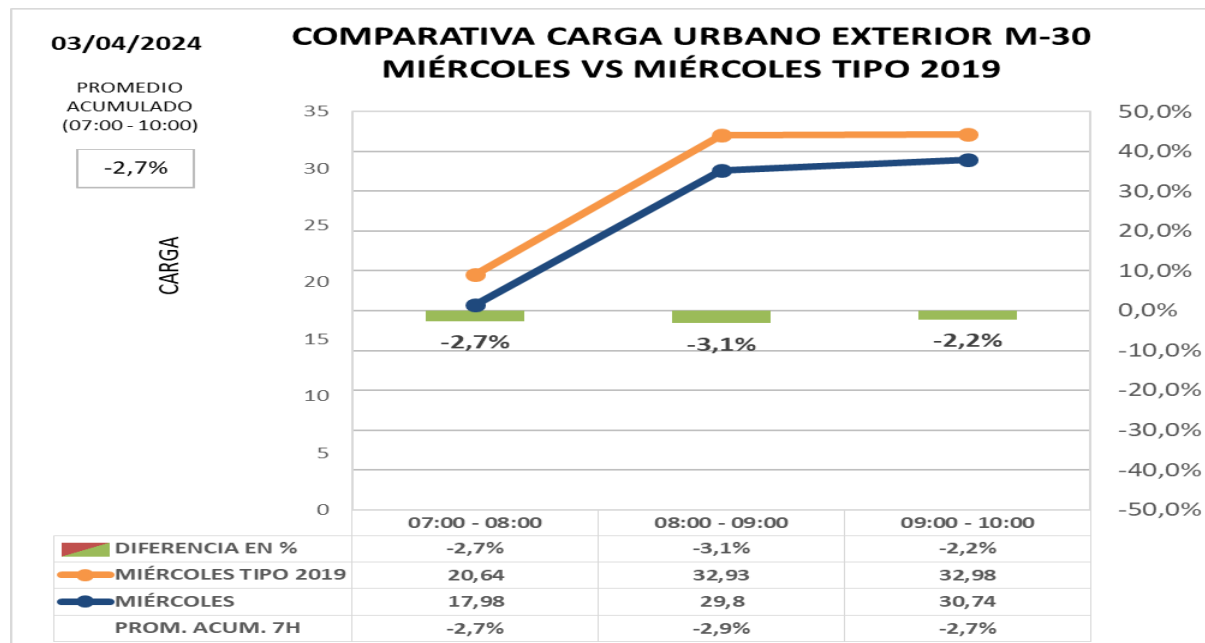
## INFORME HORA PUNTA

### Comparación de carga e intensidad en exterior M30 con día tipo de 2019 (pre-COVID)

Los datos de hora punta de la mañana en el día de hoy **comparado con día tipo del mismo periodo del año 2.019 (situación PRECOVID):**

**Carga -2,7%**

**Intensidad -10,8%**





## INFORME HORA PUNTA

### OBRAS LARGA DURACIÓN

- Remodelación de **Estadio Santiago Bernabéu – corte lateral Pº Castellana reducción de carriles en Av. Concha Espina, C/ Padre Damián y C/ Rafael Salgado.**
- **Corte viaducto estación Chamartín**, desvíos por calle Hiedra y Mateo Inurria.
- **Infanta Isabel con Alfonso XII.** Obras de línea 11 METRO.
- **Obras METRO en M. Molina entre PP. Vergara y Fco. Silvela.** Circulación por tres carriles sentido entrada y dos carriles sentido salida.
- **Pza. Lima con pso. Castellana.** Corte por obras parking y estación metro.
- **Pza. de las Cortes**, obras en el parking. Cortado acceso desde paseo del Prado.
- Obras sustitución pasarela **vía servicio A-2/ av. América sentido entrada.**





## INFORME HORA PUNTA

### INSTRUCCIONES

#### INCIDENCIAS:

Incidencias de especial trascendencia para el tráfico de la M-30 y ramales de acceso o entorno urbano.

#### DATOS HORA PUNTA:

Para la obtención del **día tipo** con el que se comparan los datos del día presente se obtiene el **promedio del mismo periodo del año 2022 y 2019** para cada día de la semana.

- **M-30**  
Intensidad agregada en vehículos/hora de 47 puntos de medida de entradas/salidas de M-30 comparada con un día tipo; se compara además cada día con día equivalente de la semana anterior.
- **URBANO**
  - Carga agregada media de las calles de la ciudad en las que existen puntos de medida comparada con mismo día de la semana anterior o día equivalente. La carga es un parámetro calculado que tiene en cuenta la intensidad de vehículos y la capacidad de la vía y por tanto permite valorar tanto intensidad de vehículos que pasan como la retención que soportan.
  - Intensidad agregada en vehículos/ hora de las calles de la ciudad en las que existen puntos de medida comparada con mismo día de la semana anterior o día equivalente

#### GRAFICAS:

En la gráfica se representa la **intensidad horaria del día actual** (color azul) y la **intensidad horaria del día de referencia** (en naranja), los valores se indican en la tabla inferior y se referencian en el eje de ordenadas izquierdo.

En la tabla inferior y referenciada al eje de ordenadas derecho, se representa con un gráfico de barras los valores de la **diferencia horaria (%)** entre los dos días considerados.

Finalmente, en la última fila de la tabla se indica el **promedio acumulado (%)**, que es la relación entre la suma de las intensidades desde las 00:00 horas del día actual respecto al mismo dato del día de referencia. Estos valores no se representan en la gráfica.