



INFORME HORA PUNTA

MARTES 09 DE ABRIL DE 2024

CLIMA: SECO

EVOLUCIÓN DEL TRÁFICO

Hora punta algo más complicada de lo corriente, con niveles de tráfico bastante elevados, algo superiores a los días anteriores. Los valores de intensidad lo reflejan registrando un aumento respecto del día tipo del año pasado cercano al 2% en M-30 y aún superior en entorno urbano. Respecto del mismo día de la semana pasada, en M-30 el aumento es solo del 0,6%, al estar más retenida la circulación, y en entorno urbano cerca del 2%, en incluso cercano al 3% en la zona exterior (donde menos retenciones hay y por tanto un aumento de los vehículos se refleja más en el valor de intensidad). Los problemas circulatorios en M-30, accesos a Almendra Central y principales ejes urbanos han sido mayores y de más duración de lo habitual. Se producen varias incidencias, que afectan a la zona donde se producen.

En **entorno urbano** las retenciones se producen en los siguientes accesos a la Almendra Central: A-5 a cuesta de San Vicente, A-42 entrada a Santa Maria de la Cabeza, A-3 a avda. del Mediterráneo, M-23 a prolongación de O´Donnell, A-2 entrada a Avenida de América, pso. Castellana en acceso a nudo Norte y en A-6 entrada a Avda. Reyes Católicos. En ejes interiores destacar retenciones en: Paseos Sta. María Cabeza, Delicias, Prado y Recoletos entre puente Pragal y Colón, Alfonso XII entre Rondas e Independencia, Menéndez Pelayo de Marian Cavia a Príncipe Vergara, en Dr. Esquerdo y Fco. Silvela de Alcalde Sainz Baranda a Pza. Rep. Argentina, en zona de Bulevares de Alberto Aguilera a Bilbao, Raimundo Fernández Villaverde de Avenida Reina Victoria y Orense, en Costa Rica entre Puerto Rico y Pº. de la Habana, en calle Alcalá de puente Ventas a Manuel Becerra y en Cea Bermúdez desde acceso de A-6 hasta Jose Abascal.

En **M-30** tenemos una hora punta con niveles de tráfico altos y algo superiores al mismo día de la semana anterior. Las retenciones se producen en las zonas habituales, aunque debido a varias incidencias y a la alta intensidad la dificultad circulatoria ha sido mayor.

Las retenciones de la hora punta finalizan en el arco Oeste a las 10:00h y en el arco Este a las 10:10h.



INFORME HORA PUNTA

INCIDENCIAS

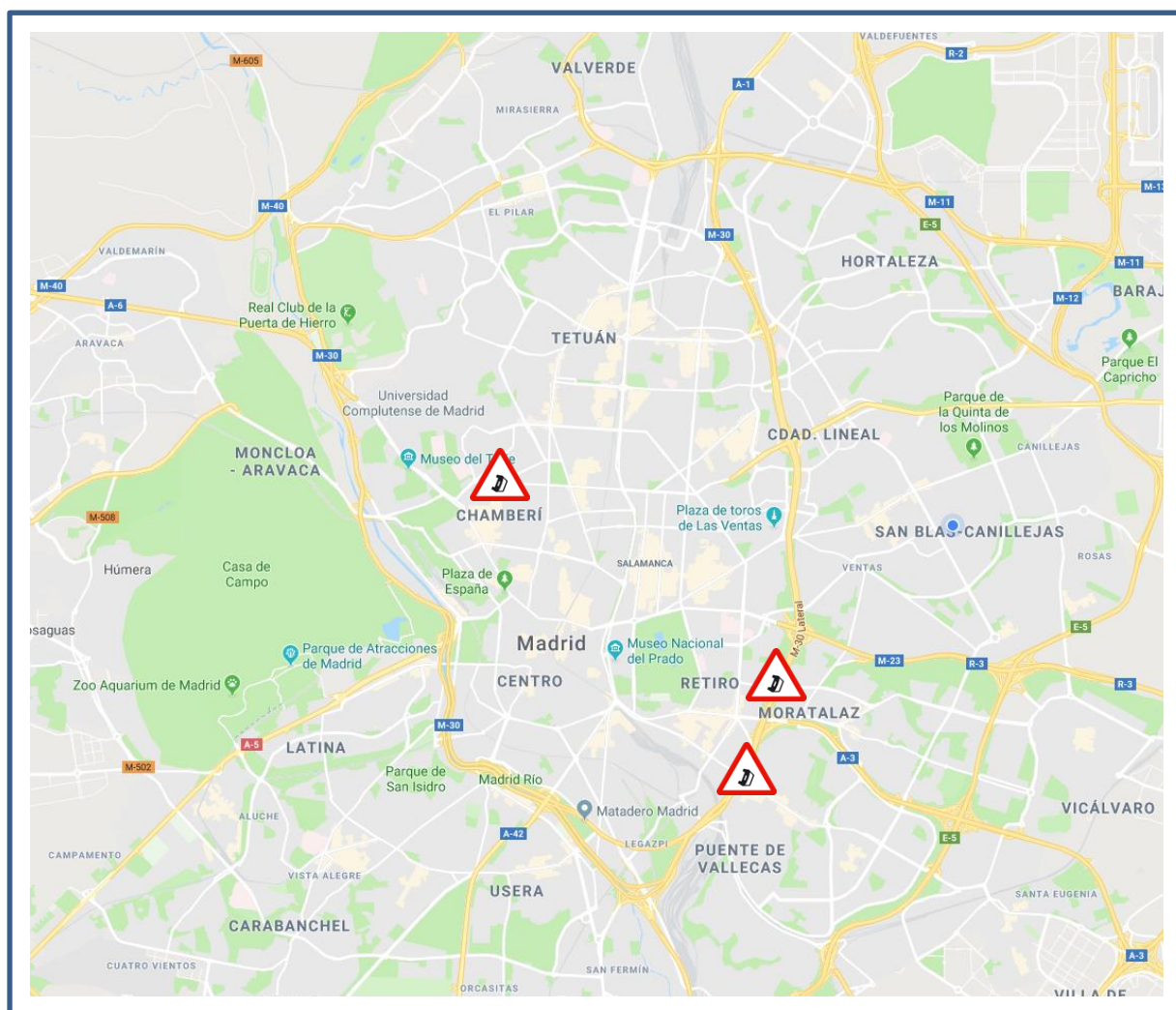
M-30 Y ACCESOS

- **7:30 -7:40h:** Accidente en calzada exterior central, PK. 8+400 en la zona de Av. del Mediterráneo, cortando carril izquierdo. Afecta a baipás y nudo Sur.
- **8:20 -8:30h-:** Accidente en calzada exterior central, PK. 10+200 en la zona de Pte. de Vallecas, cortando carril derecho. Afecta a zona Méndez Álvaro y nudo Sur.

URBANO

- **9:30-10:35h-:** Accidente en Cea Bermúdez con Vallehermoso cortando carril izquierdo. Genera retención en acceso desde A-6.
- **Obras en avda.** Filipinas cortando carril izquierdo, genera retención.

PLANO INCIDENCIAS





INFORME HORA PUNTA

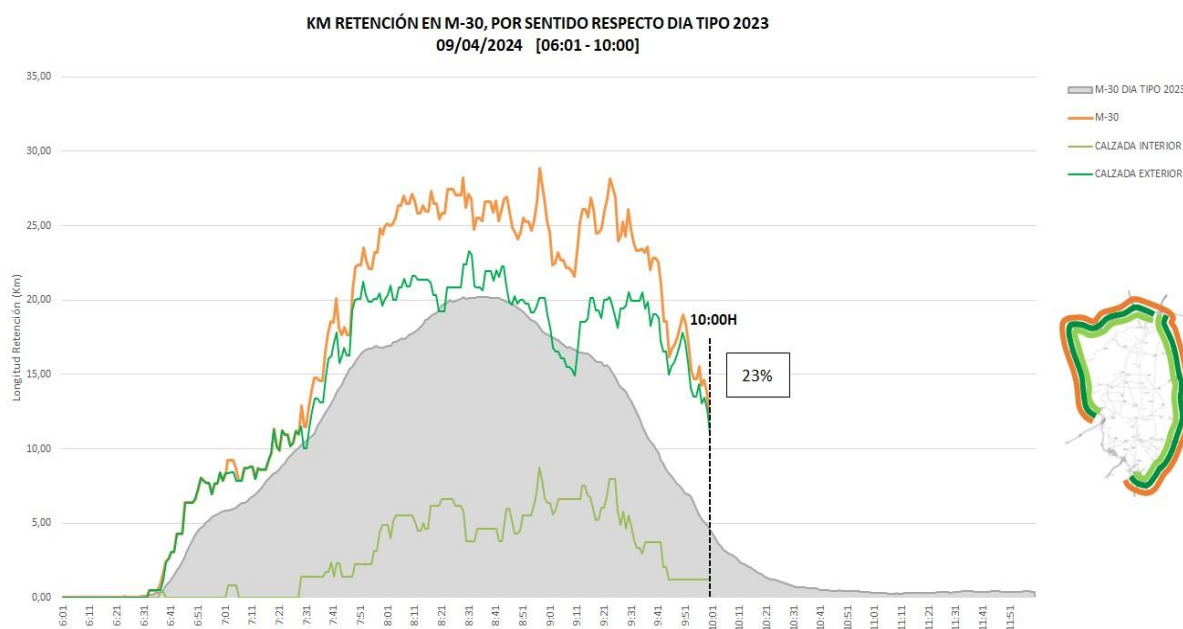
DATOS M-30

Número de incidencias

INCIDENCIAS HORA PUNTA	HOY	DIA TIPO 2023	DIFERENCIA
VEHÍCULOS AVERIADOS	4	6,73	-2,73
ACCIDENTES	2	6,09	-4,09
OBRAS	0	0,27	-0,27
TOTAL	6	13,09	-7,09

KM de retención

- Comparación KM retención con el día tipo de 2023 (post-COVID)**



*Respecto Día Tipo (promedio de enero a junio de 2023.).

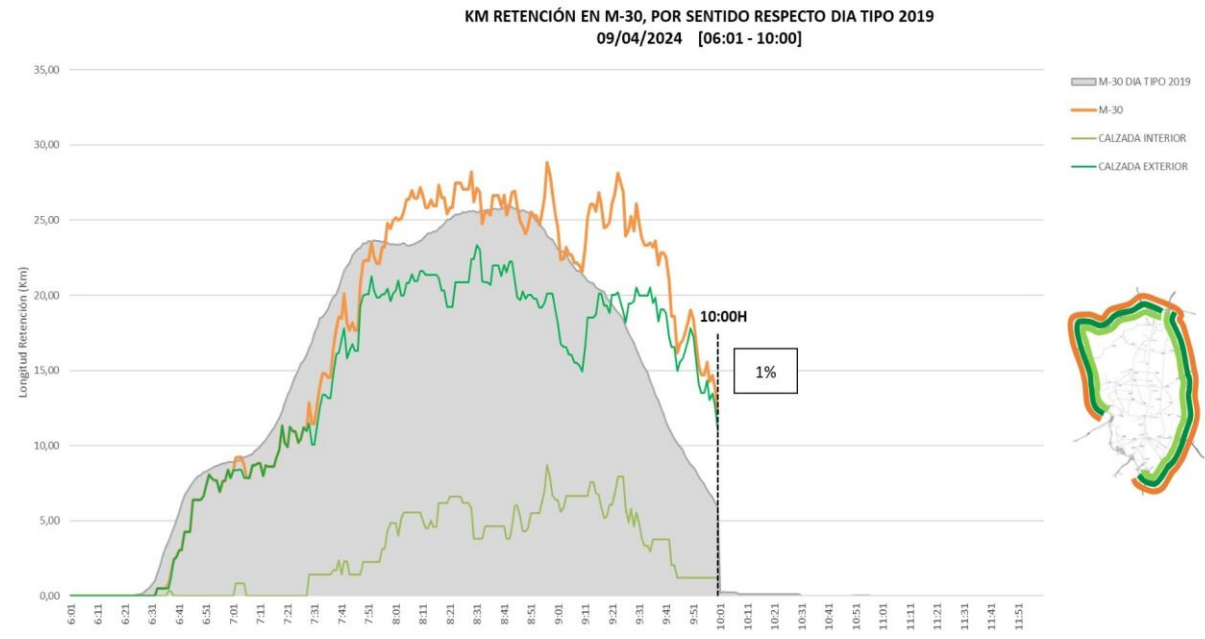
SEMÁFORO M-30 Y ACCESOS		
06:00 - 10:00		A LAS 10:00
% Var. Reten. / D. Tipo 2023	Nº min NS4	Km de Retención
23%	258	20,295
VERDE		
<p>Verde: Tráfico normal (fluido o retenciones habituales e incidencias no significativas)</p> <p>Ámbar: Tráfico con problemas circulatorios superiores a lo habitual o con incidencias significativas que afectan a un eje o área importante.</p> <p>Rojo: Tráfico con excepcionales problemas circulatorios o incidencias muy graves que afectan a toda la vía y terminan afectando al tráfico urbano.</p>		



INFORME HORA PUNTA

- Comparación KM retención con el día tipo de 2019 (pre-COVID)**

*Respecto Día Tipo (promedio de enero a junio de 2019.).

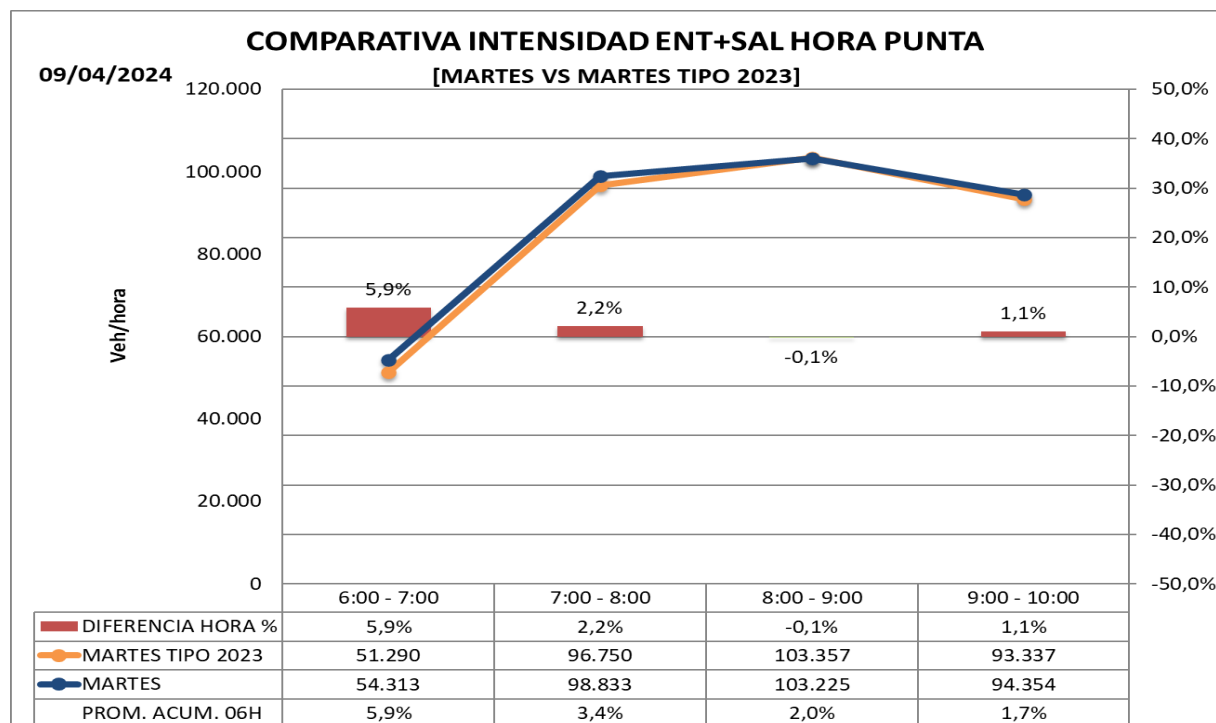




INFORME HORA PUNTA

Promedio de intensidad en hora punta

- Promedio de intensidad en hora punta (de 6:00 a 10:00 horas) respecto a día tipo de 2023 (post-COVID)



*Se considera Día Tipo al promedio de los días de enero a junio de 2023.

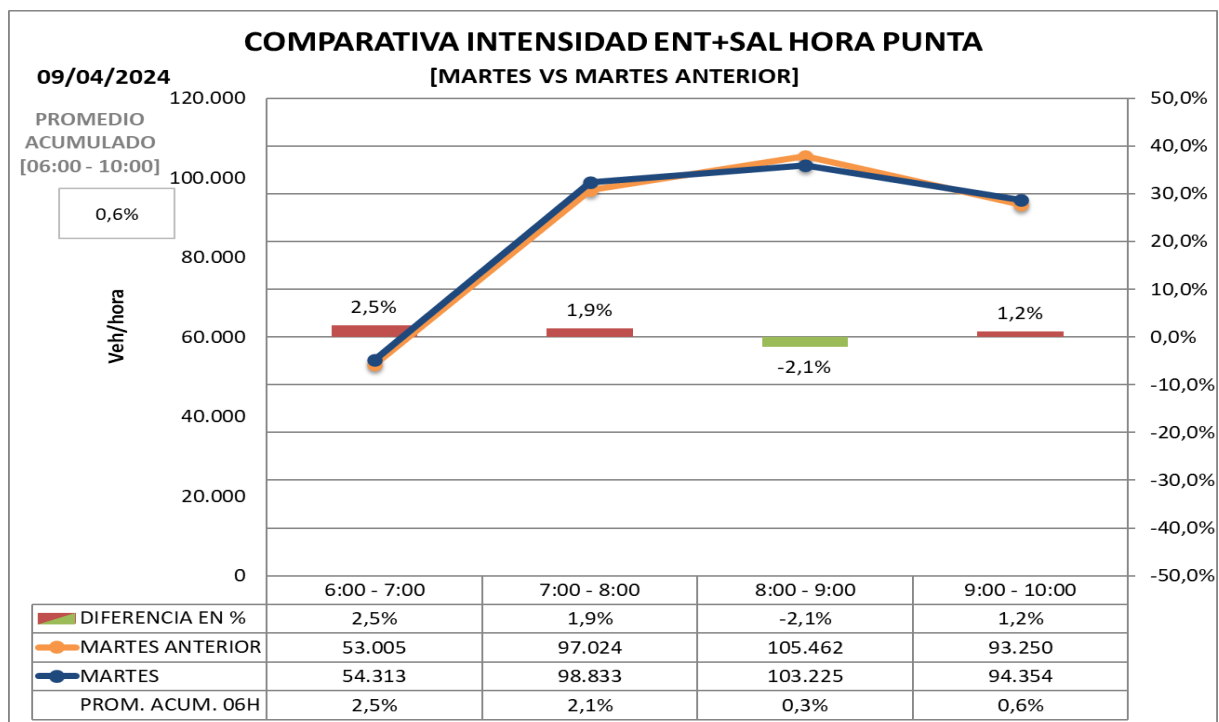
Respecto día tipo (de 6 a 10:00h): 1,7%

Respecto día tipo (desde las 0:00h): 2,1%



INFORME HORA PUNTA

- Promedio de intensidad en hora punta (de 6:00 a 10:00 horas) respecto a la semana anterior**



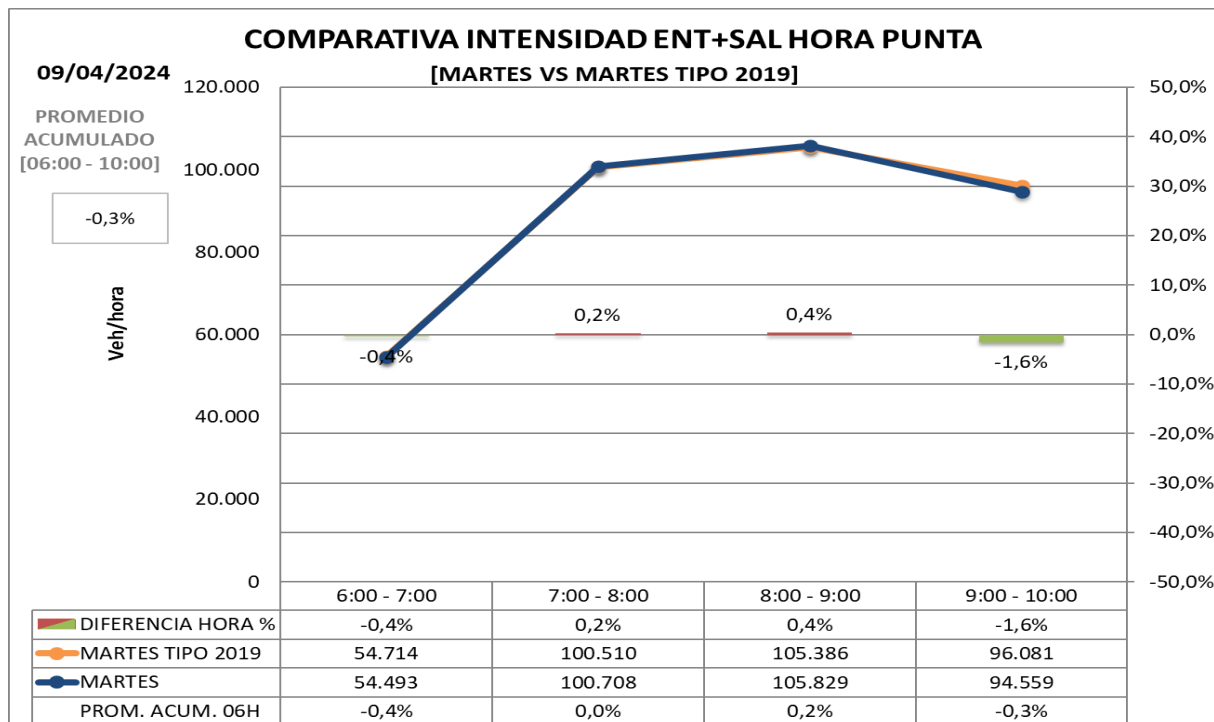
Respecto mismo día de la semana anterior (de 6 a 10:00h): 0,6%

Respecto mismo día de la semana anterior (desde las 0:00h): 0,4%

INFORME HORA PUNTA

- Promedio de intensidad en hora punta (de 6:00 a 10:00 horas) respecto a día tipo de 2019 (pre-COVID)**

Promedio de **intensidad** en hora punta **con día tipo año 2019**.



Respecto día tipo 2019 (de 6 a 10:00h): -0,3%

Respecto día tipo 2019 (desde las 0:00h): +0,1%



INFORME HORA PUNTA

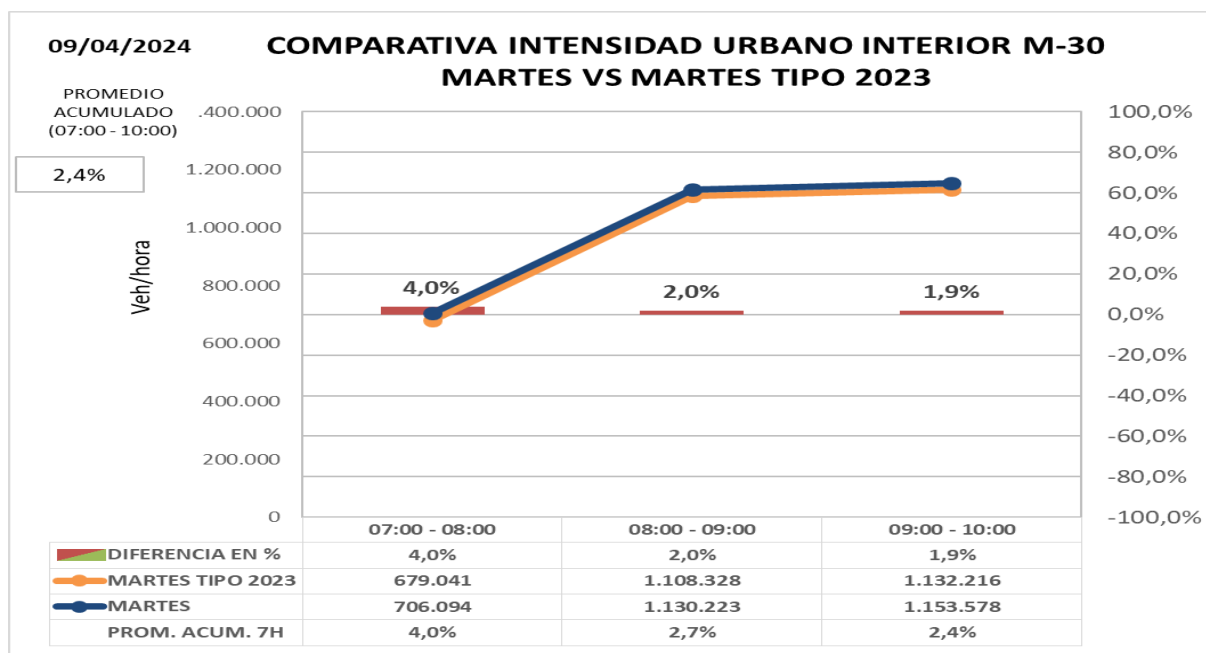
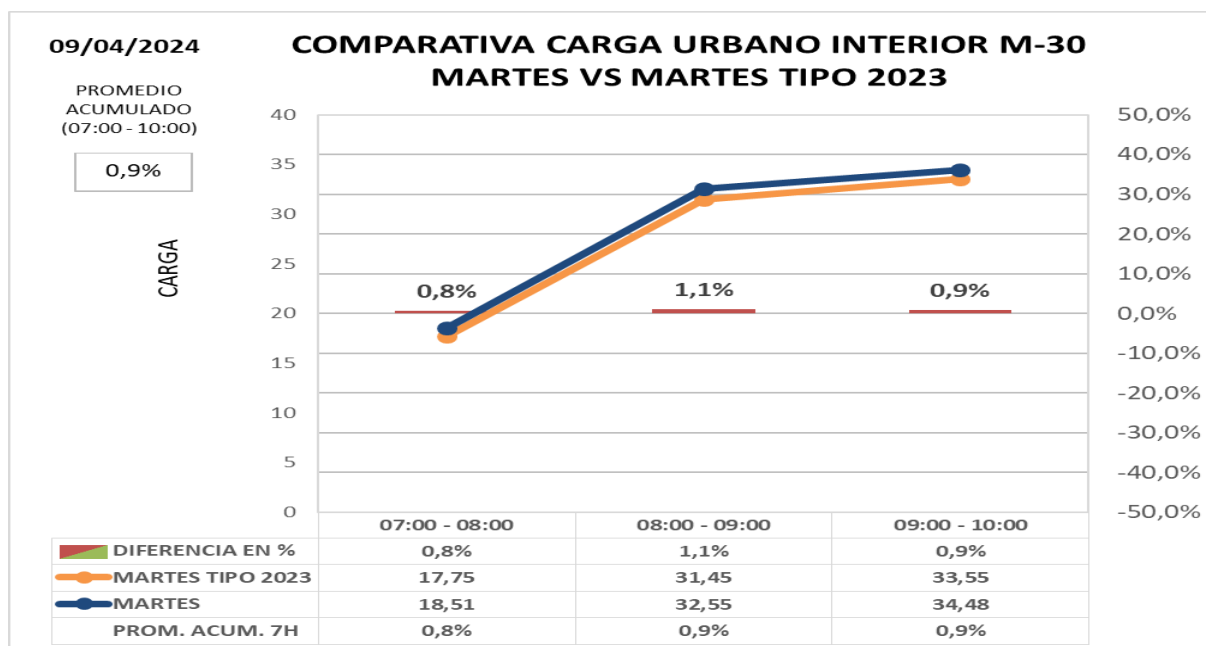
ZONA URBANA INTERIOR M-30

• Comparación de carga e intensidad en interior M30 con día tipo 2023 (post-COVID)

Los datos de hora punta de la mañana en el día de hoy **comparado con día tipo del mismo periodo del año 2.023:**

Carga +0,9%

Intensidad +2,4%





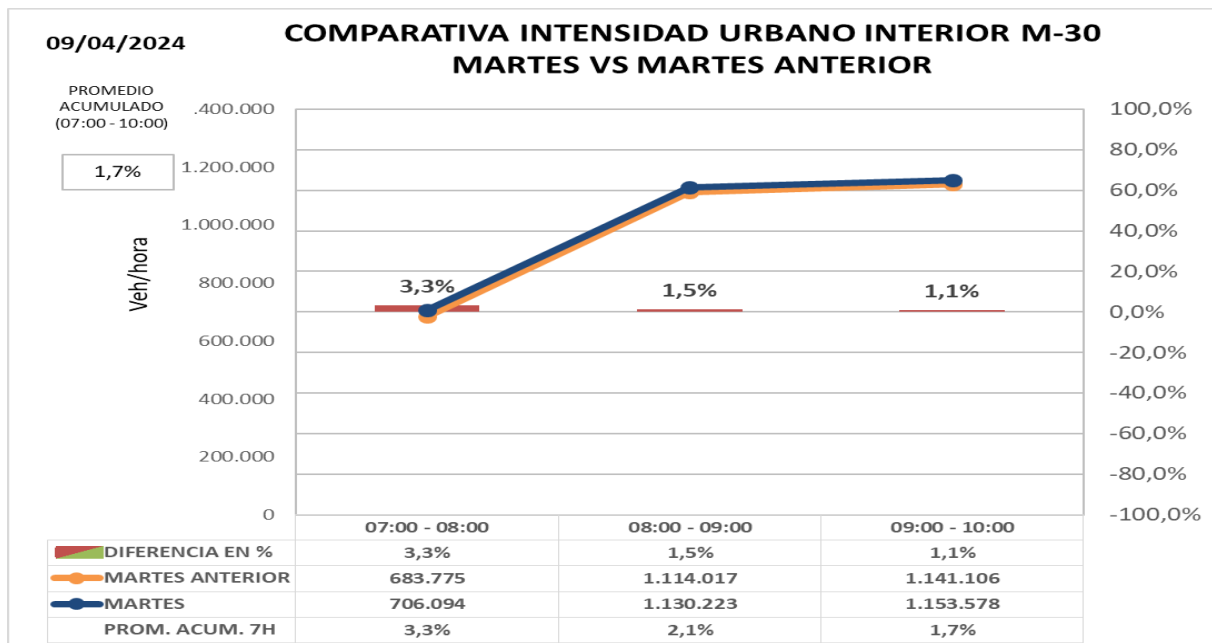
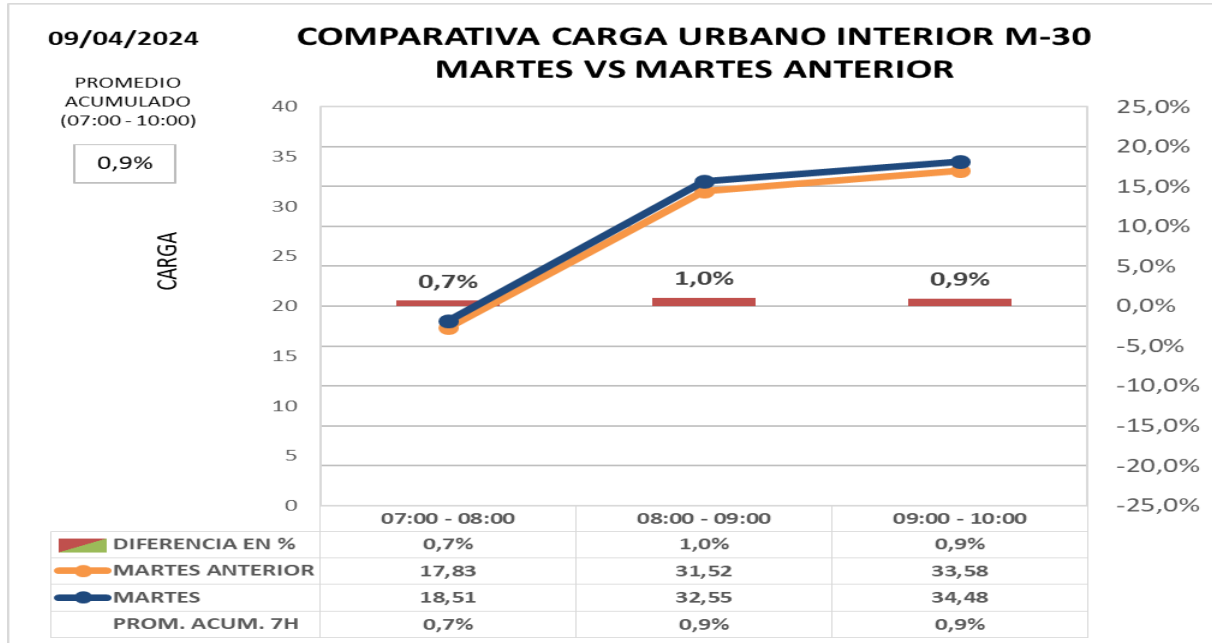
INFORME HORA PUNTA

- **Comparación de intensidad y carga en interior M30 con la semana anterior**

Los datos de hora punta de la mañana en el día de hoy **comparado con el último día similar de anteriores semanas:**

Carga +0,9%

Intensidad +1,7%





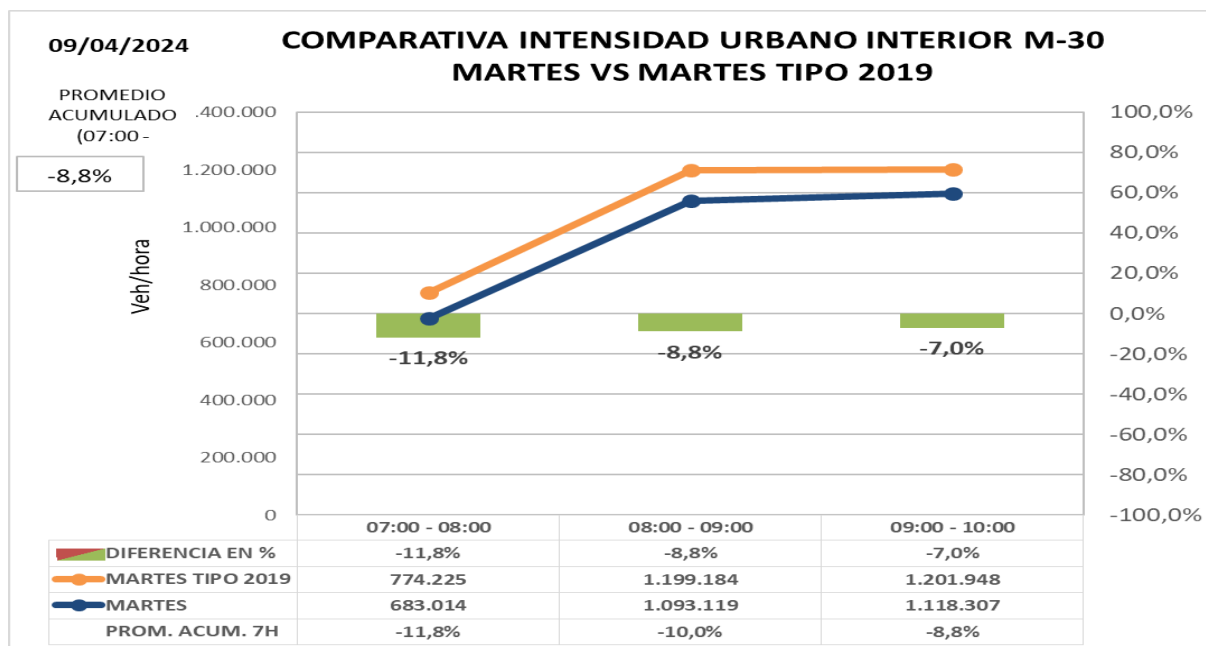
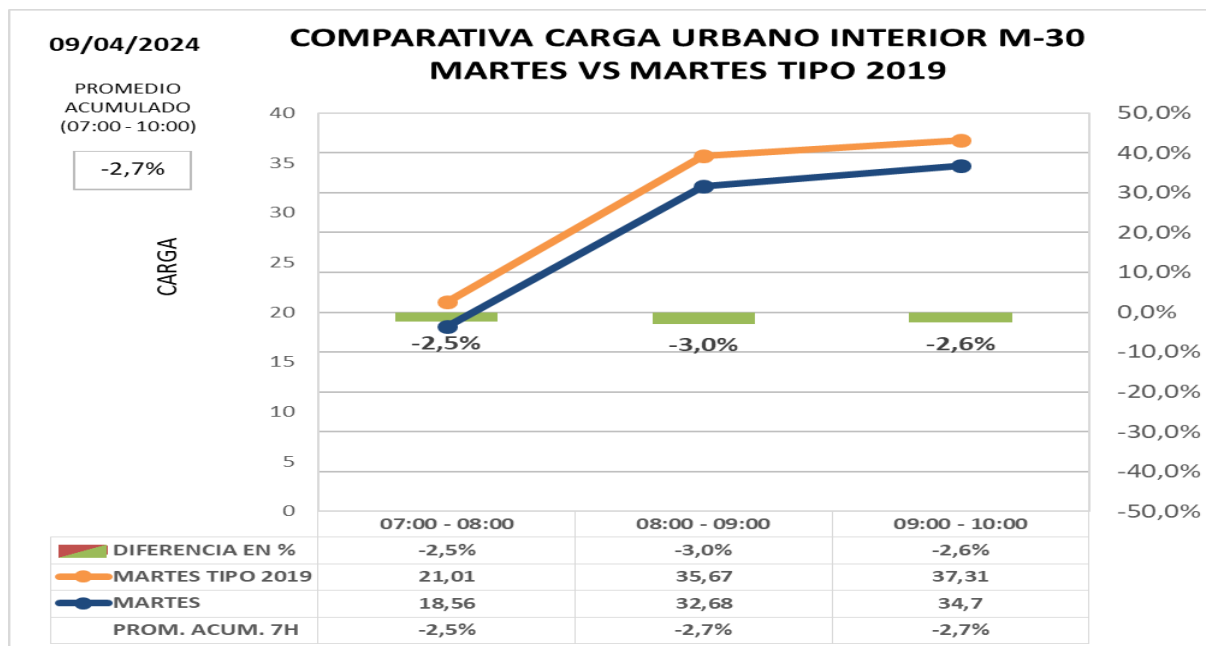
INFORME HORA PUNTA

• Comparación de carga e intensidad en interior M30 con día tipo de 2019 (pre-COVID)

Los datos de hora punta de la mañana en el día de hoy **comparado con día tipo del mismo periodo del año 2.019 (situación PRECOVID):**

Carga -2,7%

Intensidad -8,8%





INFORME HORA PUNTA

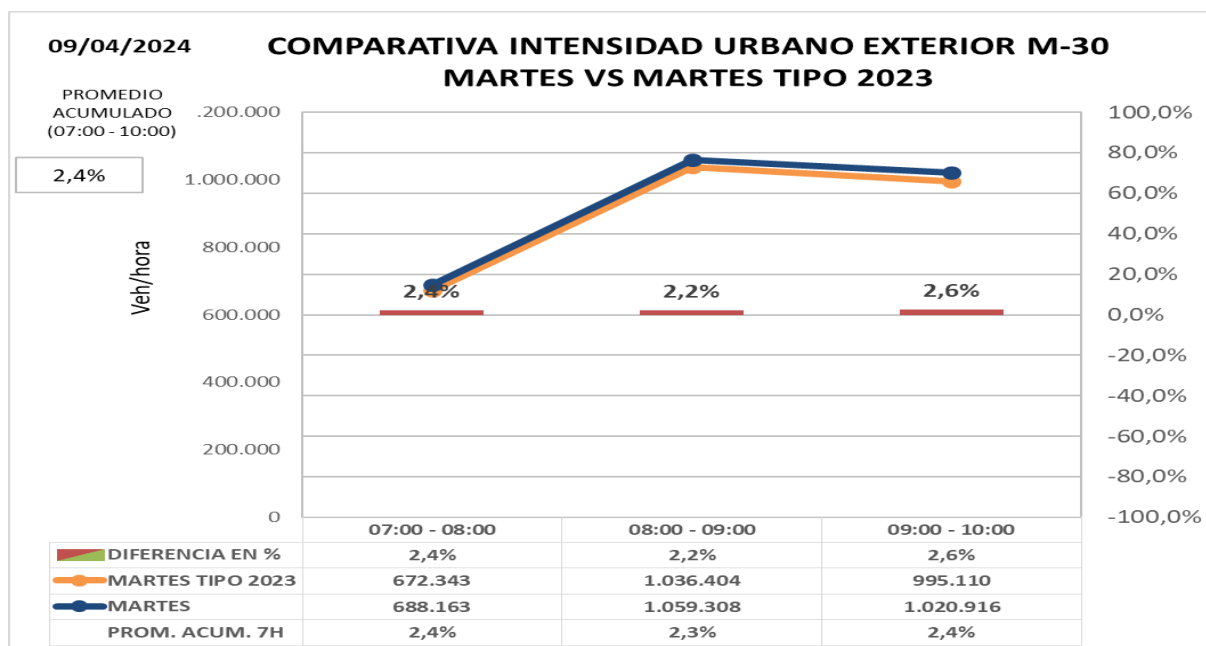
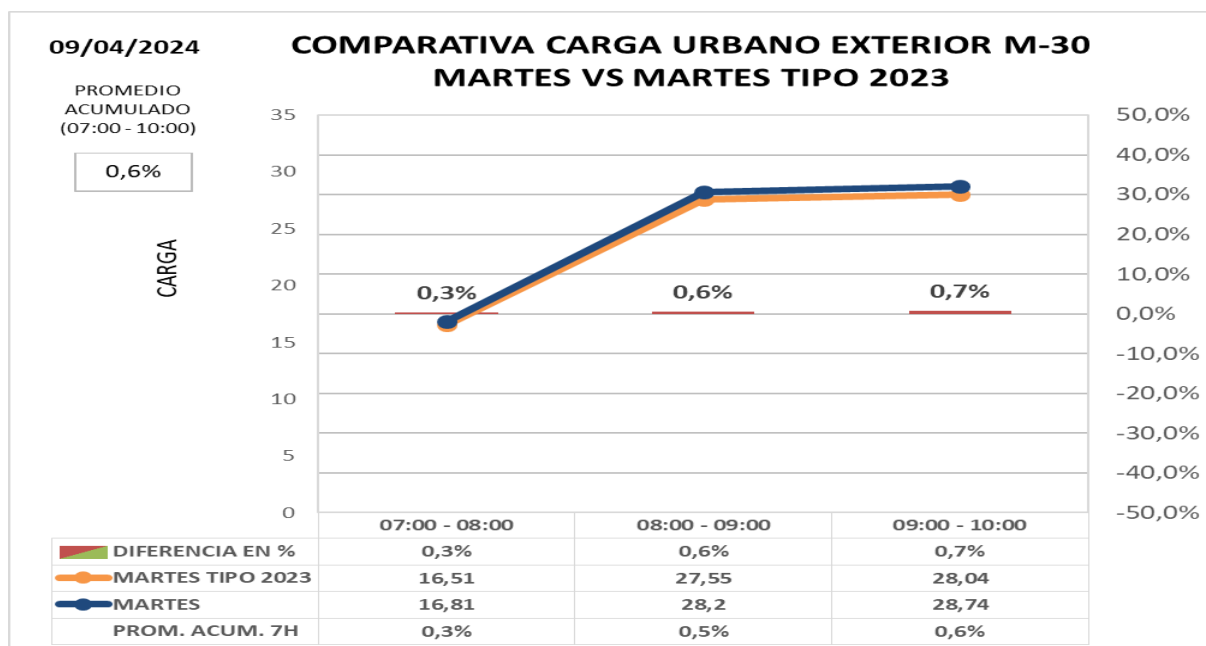
ZONA URBANA EXTERIOR M-30

- Comparación de carga e intensidad en exterior M30 con día tipo 2023 (post-COVID)**

Los datos de hora punta de la mañana en el día de hoy **comparado con día tipo del mismo periodo del año 2.023:**

Carga +0,6%

Intensidad +2,4%





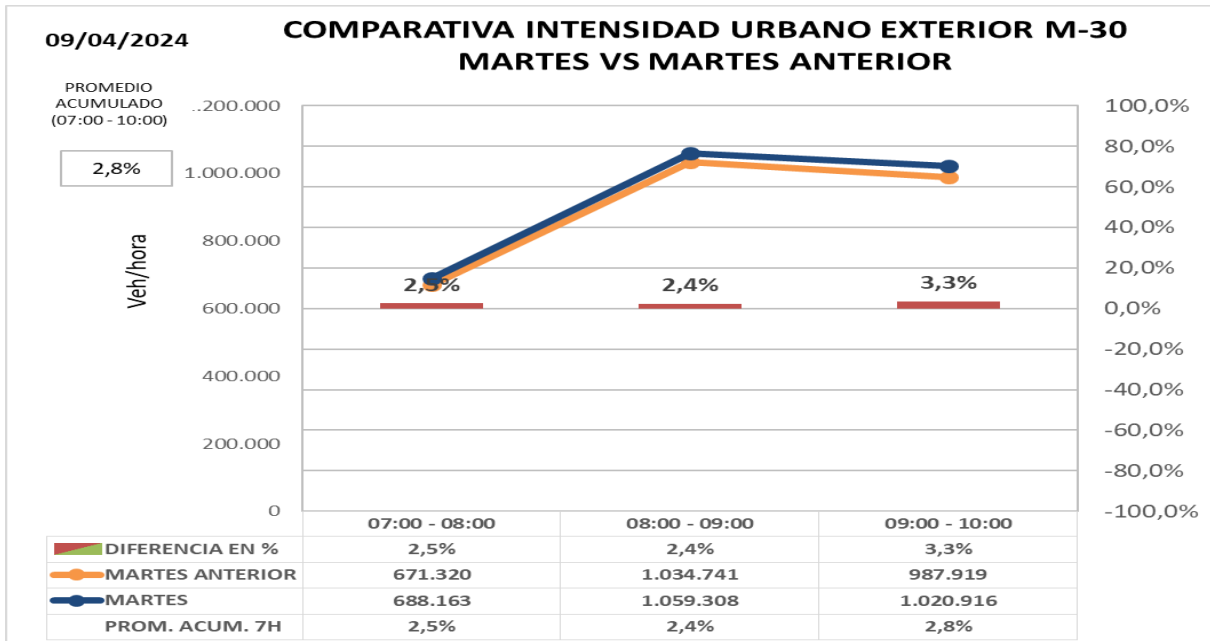
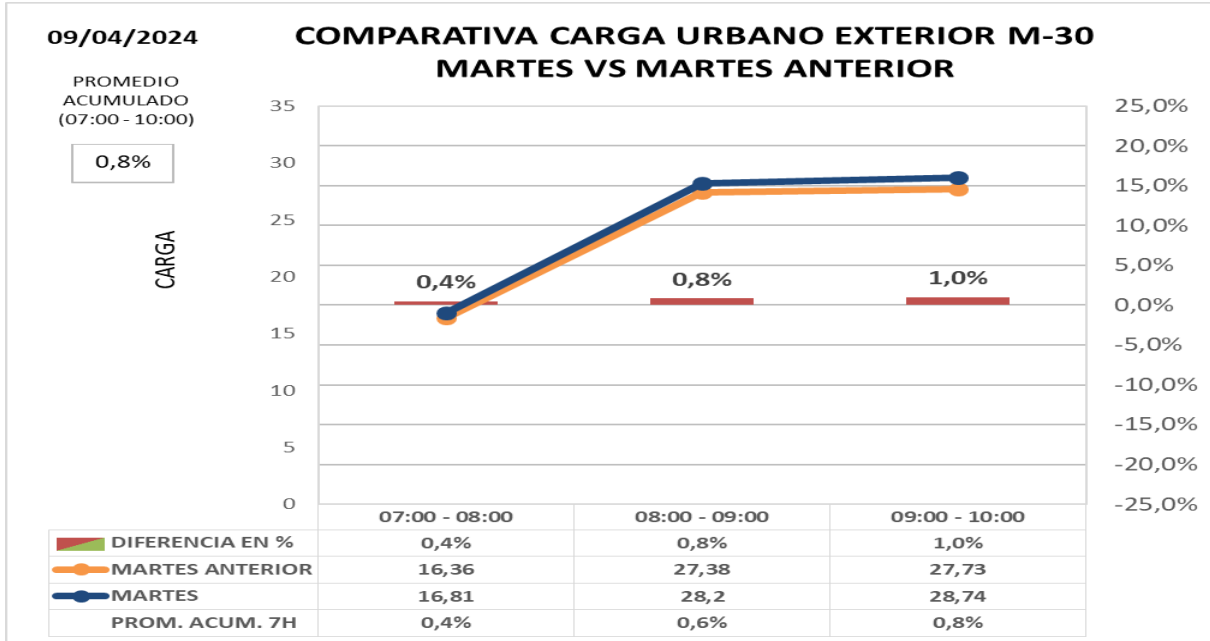
INFORME HORA PUNTA

• Comparación de intensidad y carga en exterior M30 con la semana anterior

Los datos de hora punta de la mañana en el día de hoy **comparado con el último día similar de anteriores semanas:**

Carga +0,8%

Intensidad +2,8%





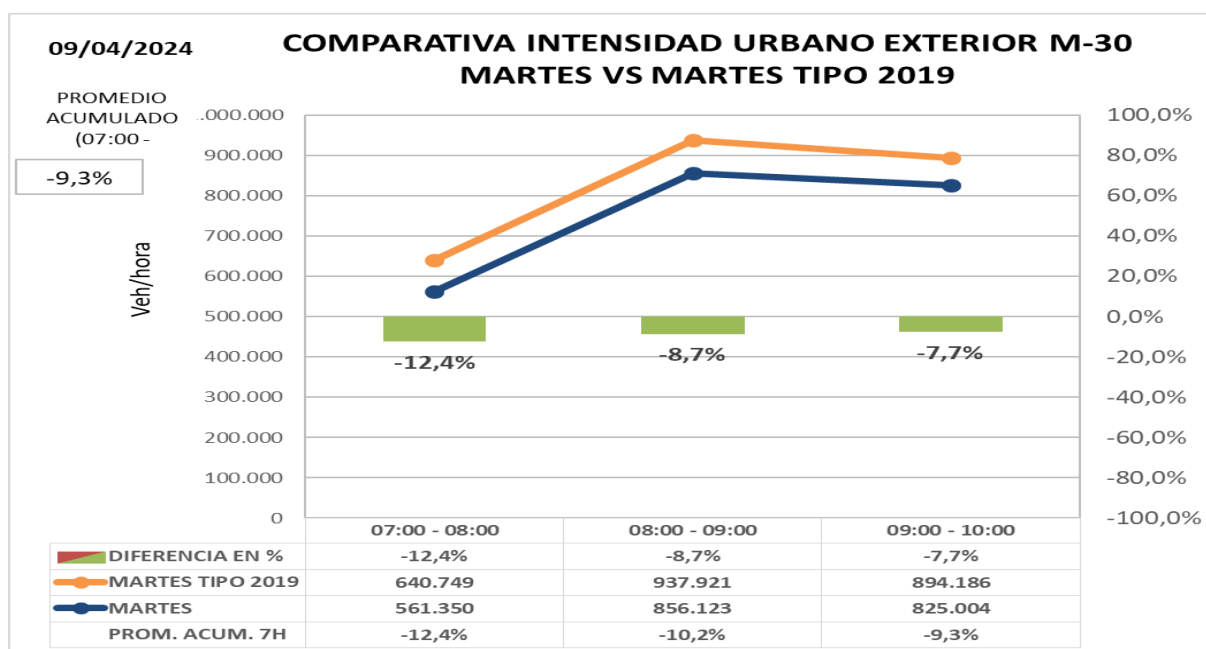
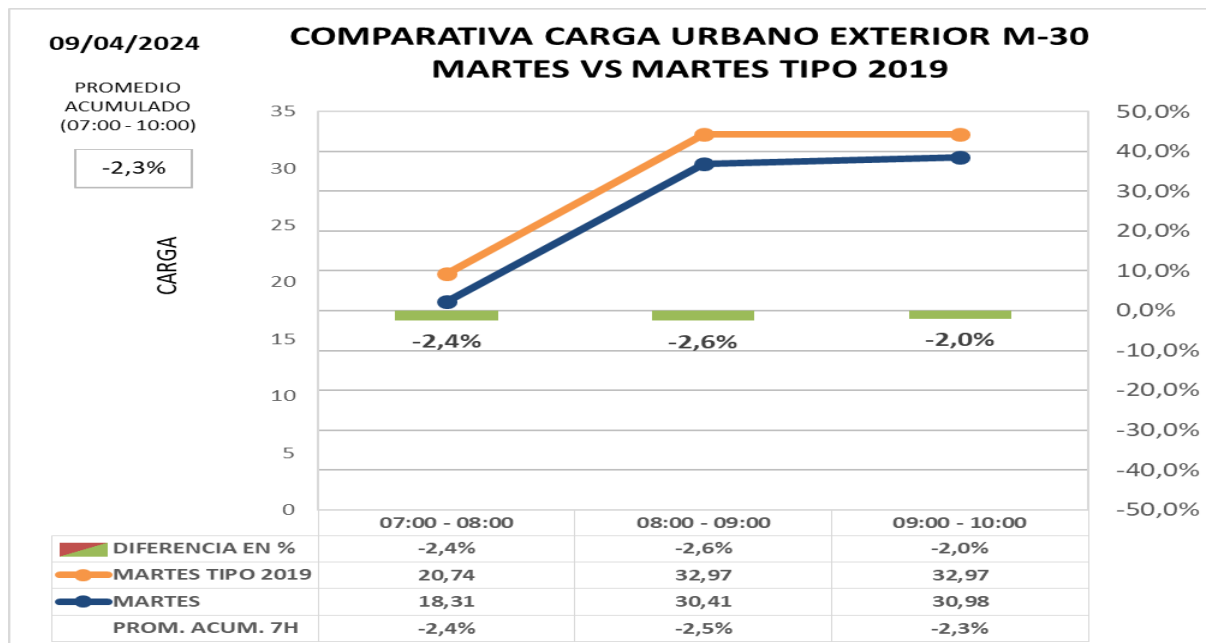
INFORME HORA PUNTA

Comparación de carga e intensidad en exterior M30 con día tipo de 2019 (pre-COVID)

Los datos de hora punta de la mañana en el día de hoy **comparado con día tipo del mismo periodo del año 2.019 (situación PRECOVID):**

Carga -2,3%

Intensidad -9,3%





INFORME HORA PUNTA

OBRAS LARGA DURACIÓN

- Remodelación de **Estadio Santiago Bernabéu – corte lateral Pº Castellana reducción de carriles en Av. Concha Espina, C/ Padre Damián y C/ Rafael Salgado.**
- **Corte viaducto estación Chamartín**, desvíos por calle Hiedra y Mateo Inurria.
- **Infanta Isabel con Alfonso XII.** Obras de línea 11 METRO.
- **Obras METRO en M. Molina entre PP. Vergara y Fco. Silvela.** Circulación por tres carriles sentido entrada y dos carriles sentido salida.
- **Pza. Lima con pso. Castellana.** Corte por obras parking y estación metro.
- **Pza. de las Cortes**, obras en el parking. Cortado acceso desde paseo del Prado.
- Obras sustitución pasarela **vía servicio A-2/ av. América sentido entrada.**



INFORME HORA PUNTA

INSTRUCCIONES

INCIDENCIAS:

Incidencias de especial trascendencia para el tráfico de la M-30 y ramales de acceso o entorno urbano.

DATOS HORA PUNTA:

Para la obtención del **día tipo** con el que se comparan los datos del día presente se obtiene el **promedio del mismo periodo del año 2022 y 2019** para cada día de la semana.

- **M-30**
Intensidad agregada en vehículos/hora de 47 puntos de medida de entradas/salidas de M-30 comparada con un día tipo; se compara además cada día con día equivalente de la semana anterior.
- **URBANO**
 - Carga agregada media de las calles de la ciudad en las que existen puntos de medida comparada con mismo día de la semana anterior o día equivalente. La carga es un parámetro calculado que tiene en cuenta la intensidad de vehículos y la capacidad de la vía y por tanto permite valorar tanto intensidad de vehículos que pasan como la retención que soportan.
 - Intensidad agregada en vehículos/ hora de las calles de la ciudad en las que existen puntos de medida comparada con mismo día de la semana anterior o día equivalente

GRAFICAS:

En la gráfica se representa la **intensidad horaria del día actual** (color azul) y la **intensidad horaria del día de referencia** (en naranja), los valores se indican en la tabla inferior y se referencian en el eje de ordenadas izquierdo.

En la tabla inferior y referenciada al eje de ordenadas derecho, se representa con un gráfico de barras los valores de la **diferencia horaria (%)** entre los dos días considerados.

Finalmente, en la última fila de la tabla se indica el **promedio acumulado (%)**, que es la relación entre la suma de las intensidades desde las 00:00 horas del día actual respecto al mismo dato del día de referencia. Estos valores no se representan en la gráfica.