



INFORME HORA PUNTA

MARTES 23 DE ABRIL DE 2024

CLIMA: SECO

EVOLUCIÓN DEL TRÁFICO

Hora punta algo más complicada de lo normal con niveles de tráfico altos, levemente superiores respecto de un día tipo. Los valores de intensidad han registrado un aumento respecto del año pasado cercano al 2,5% en ámbito urbano y del 1,7% en M-30, y superiores igualmente al mismo día de la semana pasada. Los problemas circulatorios en M-30, accesos a Almendra Central y principales ejes urbanos han sido algo mayores de los habituales, si bien en M-30 como consecuencia de varias incidencias las retenciones han empeorado aún más.

En **entorno urbano** las retenciones se producen en los siguientes accesos a la Almendra Central: A-5 a cuesta de San Vicente, A-42 entrada a Santa María de la Cabeza, A-3 a avda. del Mediterráneo, M-23 a prolongación de O'Donnell, A-2 entrada a Avenida de América, pso. Castellana en acceso a nudo Norte y en A-6 entrada a Avda. Reyes Católicos. En ejes interiores destacar retenciones en: Paseos Delicias, Prado y Recoletos entre Ferrocarril y Colón, Alfonso XII entre Rondas e Independencia, Menéndez Pelayo de Comercio a Príncipe de Vergara, en Dr. Esquerdo y Fco. Silvela de Alcalde Sainz de Baranda a Pza. Rep. Argentina, en zona de Bulevares de Vallehermoso a Bilbao, Raimundo Fernández Villaverde de Avenida Reina Victoria y Orense, en Costa Rica entre M-30 y Pº. de la Habana, en calle Alcalá de puente Ventas a Manuel Becerra, Sinesio Delgado de Antonio Machado a avda. Asturias y en Cea Bermúdez desde acceso de A-6 hasta Jose Abascal.

En **M-30** seguimos con niveles de tráfico altos comparados con el mismo día de la semana anterior. Los problemas circulatorios se producen en las zonas habituales. Como consecuencia de varias incidencias en el arco Este, en las primeras horas de la mañana las retenciones han sido superiores a lo habitual y se prolongan pasada la hora punta. También se produce un accidente en el nudo Norte afectando a la zona de Ilustración y M-607

Las retenciones de la hora punta finaliza en el arco Oeste a las 10:00h y en el arco Este a las 10:50h

INCIDENCIAS

M-30 Y ACCESOS

- **8:17 -8:53**: Accidente en calzada exterior central, PK. 7+700, en la zona de O'Donnell, cortando arcén derecho.



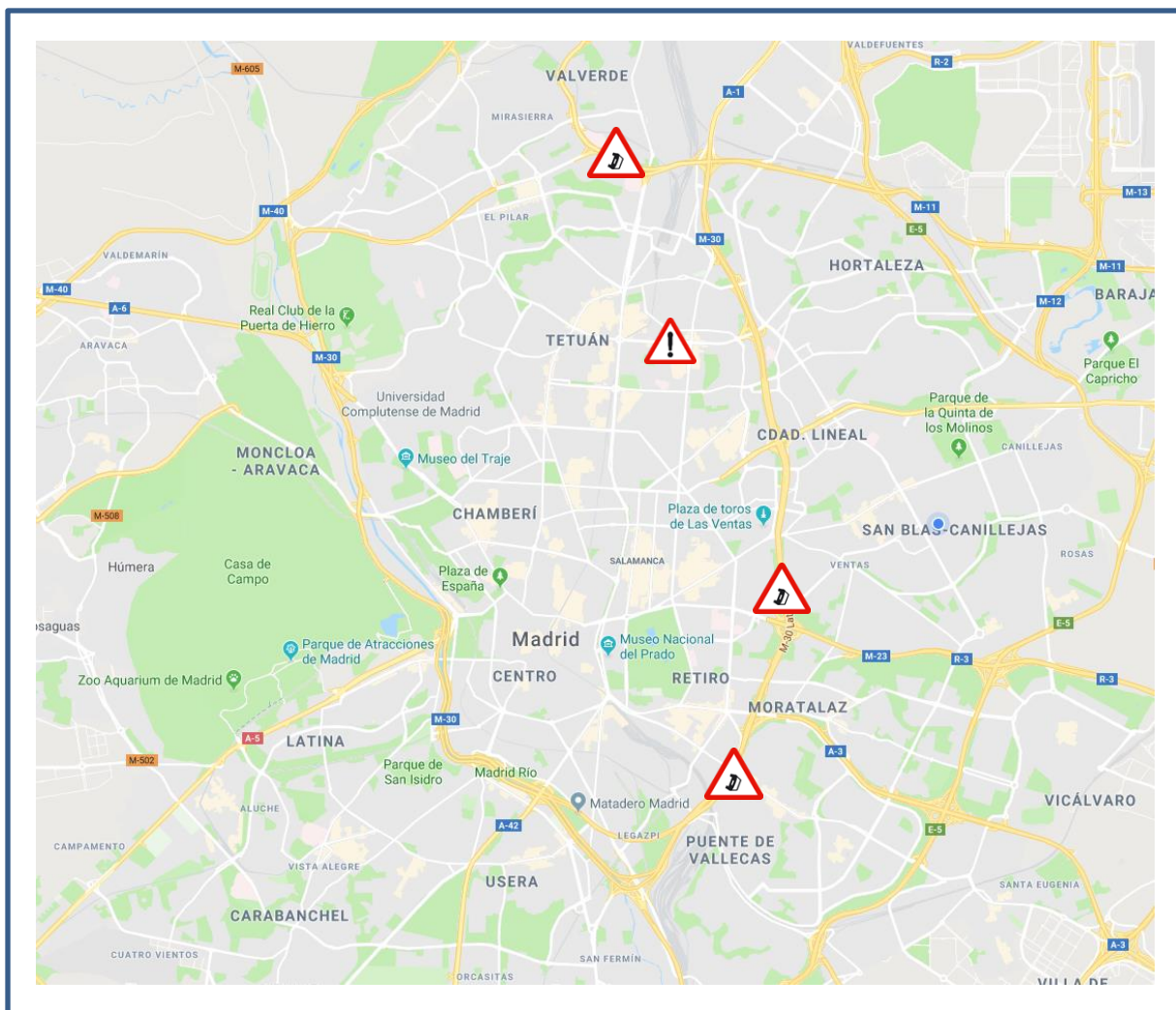
INFORME HORA PUNTA

- **8:40-9:11:** Accidente en la salida a Castellana desde calzada exterior de M-30, PK. 31+000, en la zona de Nudo Norte, cortando carril izquierdo.
- **9:39-10:10:** Accidente en calzada exterior, PK. 11+400, en la zona de Embajadores, cortando carril derecho.

URBANO

- **8:30 -9:40:** Vehículo averiado en túnel de Rep. Dominicana sentido pso. Castellana cortando carril derecho. Genera retención en Costa Rica.
- **Obras en avda. Andalucía con Gran Vía Villaverde** cortando carril izquierdo en ambos sentidos, genera retención en sentido norte o entrada.

PLANO INCIDENCIAS





INFORME HORA PUNTA

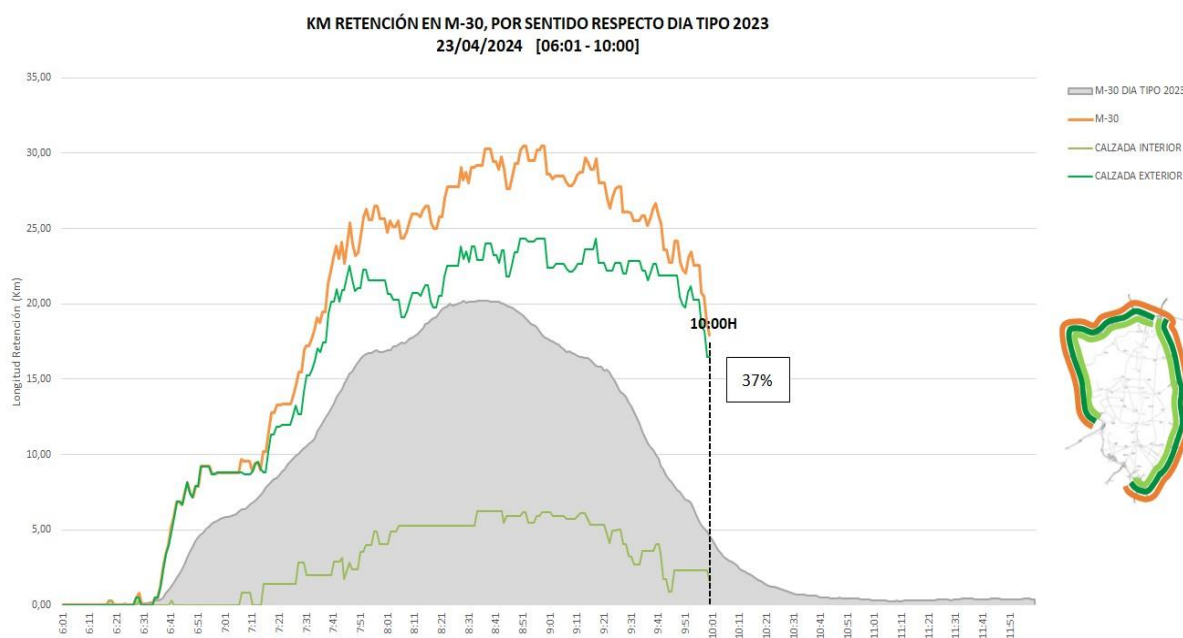
DATOS M-30

Número de incidencias

INCIDENCIAS HORA PUNTA	HOY	DÍA TIPO 2023	DIFERENCIA
VEHÍCULOS AVERIADOS	6	6,73	-0,73
ACCIDENTES	2	6,09	-4,09
OBRAS	1	0,27	0,73
TOTAL	9	13,09	-4,09

KM de retención

- Comparación KM retención con el día tipo de 2023 (post-COVID)**



*Respecto Día Tipo (promedio de enero a junio de 2023.).



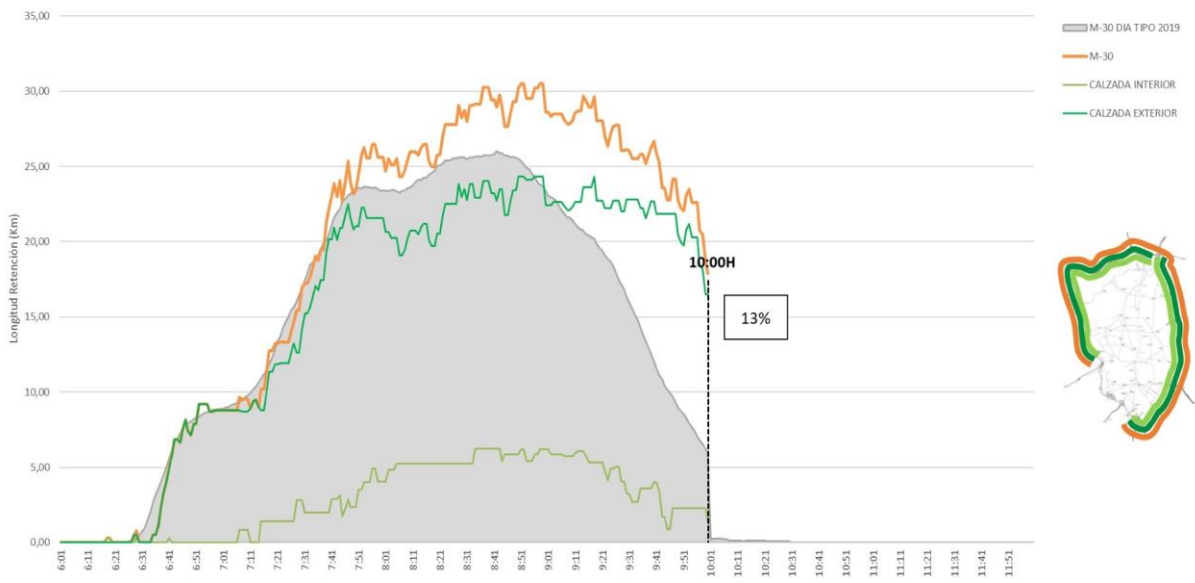
INFORME HORA PUNTA

SEMÁFORO M-30 Y ACCESOS		
06:00 - 10:00		A LAS 10:00
% Var. Reten. / D. Tipo 2023	Nº min NS4	Km de Retención
37%	340	35,775
AMBAR		
<p>Verde: Tráfico normal (fluido o retenciones habituales e incidencias no significativas)</p> <p>Ámbar: Tráfico con problemas circulatorios superiores a lo habitual o con incidencias significativas que afectan a un eje o área importante.</p> <p>Rojo: Tráfico con excepcionales problemas circulatorios o incidencias muy graves que afectan a toda la vía y terminan afectando al tráfico urbano.</p>		

• Comparación KM retención con el día tipo de 2019 (pre-COVID)

*Respecto Día Tipo (promedio de enero a junio de 2019.).

KM RETENCIÓN EN M-30, POR SENTIDO RESPECTO DIA TIPO 2019
23/04/2024 [06:01 - 10:00]

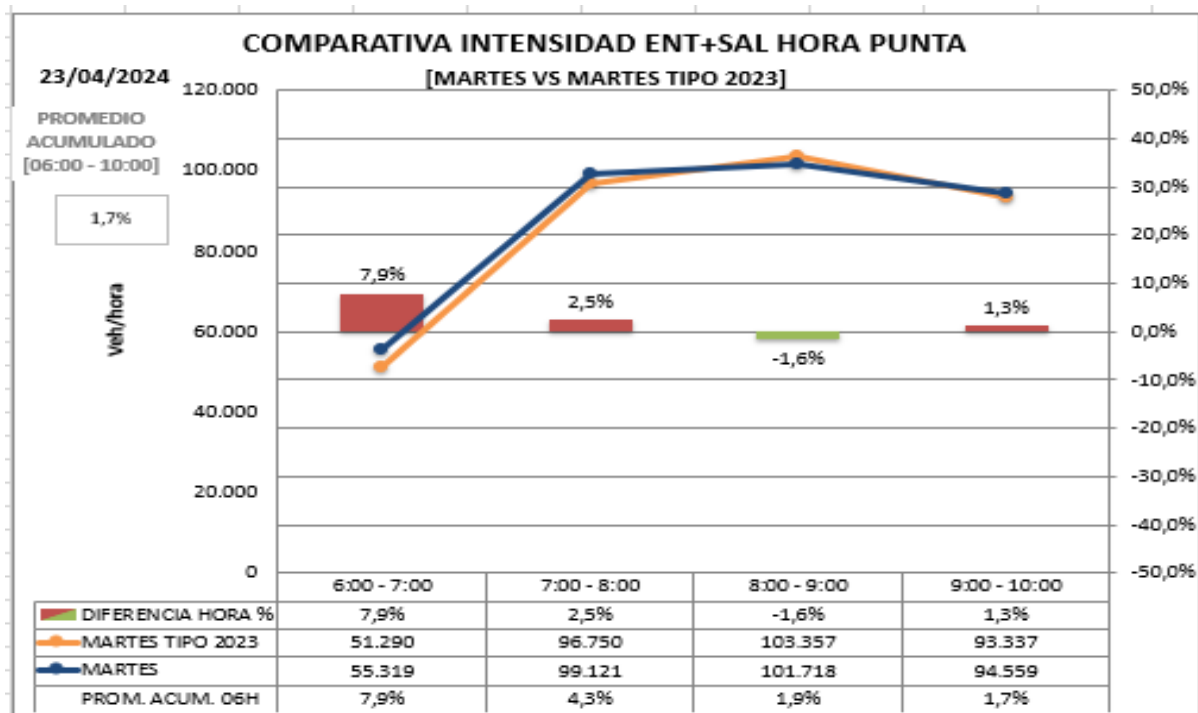




INFORME HORA PUNTA

Promedio de intensidad en hora punta

- Promedio de intensidad en hora punta (de 6:00 a 10:00 horas) respecto a día tipo de 2023 (post-COVID)



*Se considera Día Tipo al promedio de los días de enero a junio de 2023.

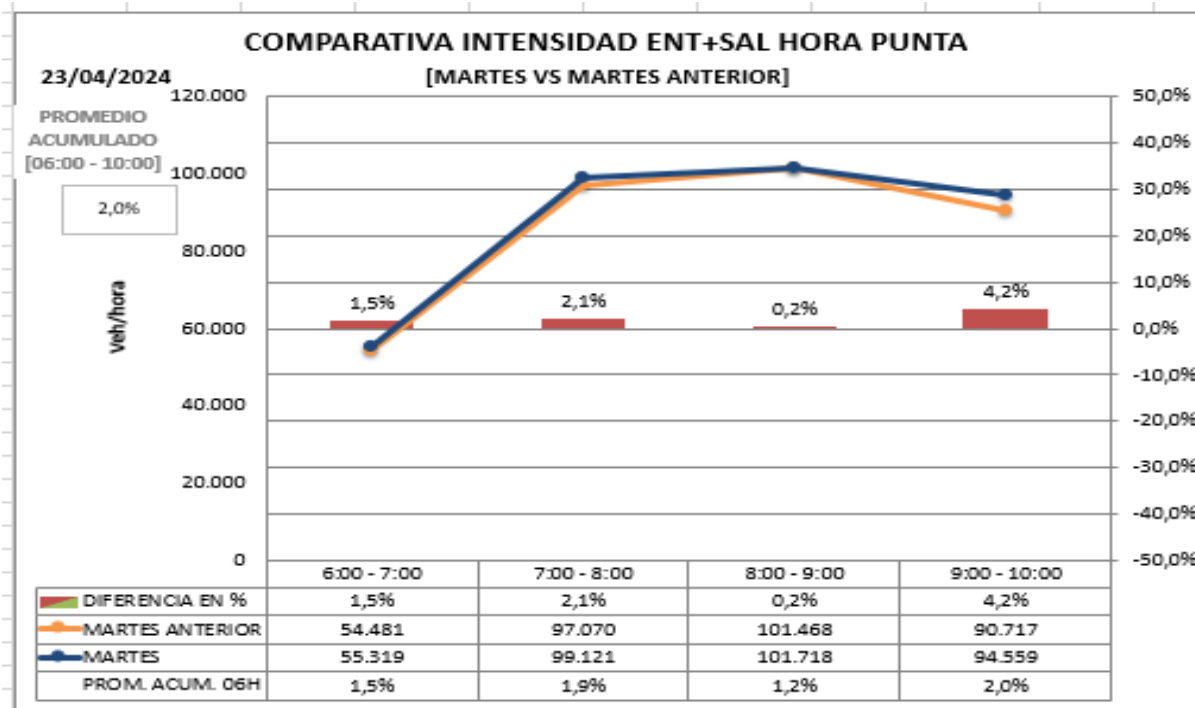
Respecto día tipo (de 6 a 10:00h): +1,7%

Respecto día tipo (desde las 0:00h): +2,1%



INFORME HORA PUNTA

- **Promedio de intensidad en hora punta (de 6:00 a 10:00 horas) respecto a la semana anterior**



Respecto mismo día de la semana anterior (de 6 a 10:00h): +2,0%

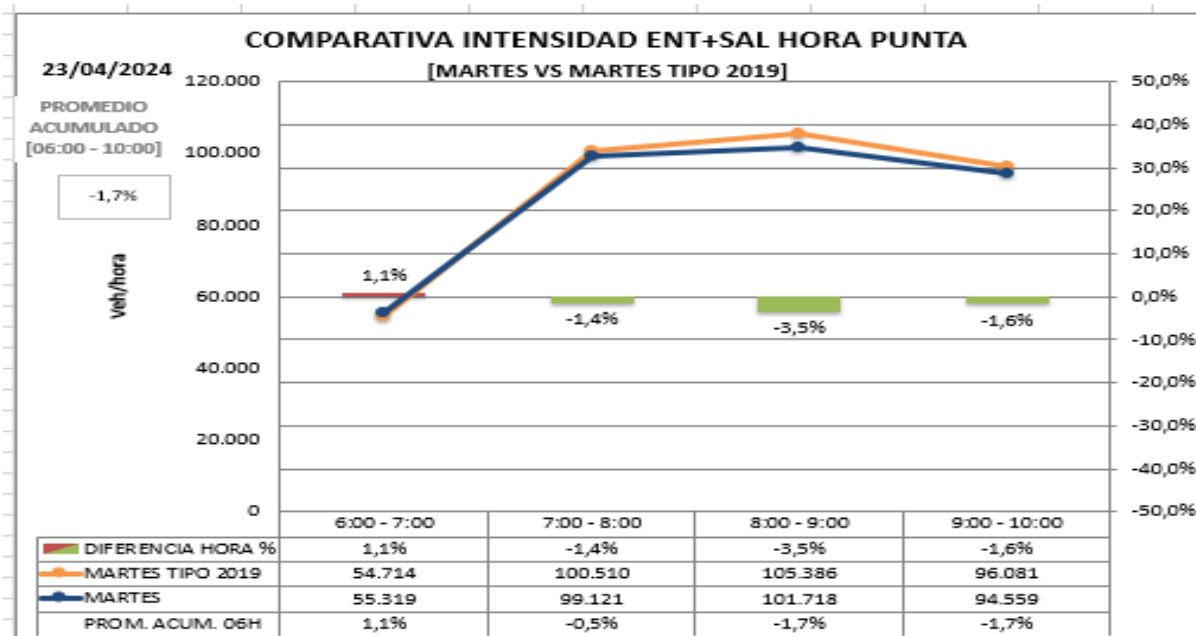
Respecto mismo día de la semana anterior (desde las 0:00h): +1,6%



INFORME HORA PUNTA

- **Promedio de intensidad en hora punta (de 6:00 a 10:00 horas) respecto a día tipo de 2019 (pre-COVID)**

Promedio de **intensidad** en hora punta **con día tipo año 2019**.



Respecto día tipo 2019 (de 6 a 10:00h): -1,7%

Respecto día tipo 2019 (desde las 0:00h): -1,1%



INFORME HORA PUNTA

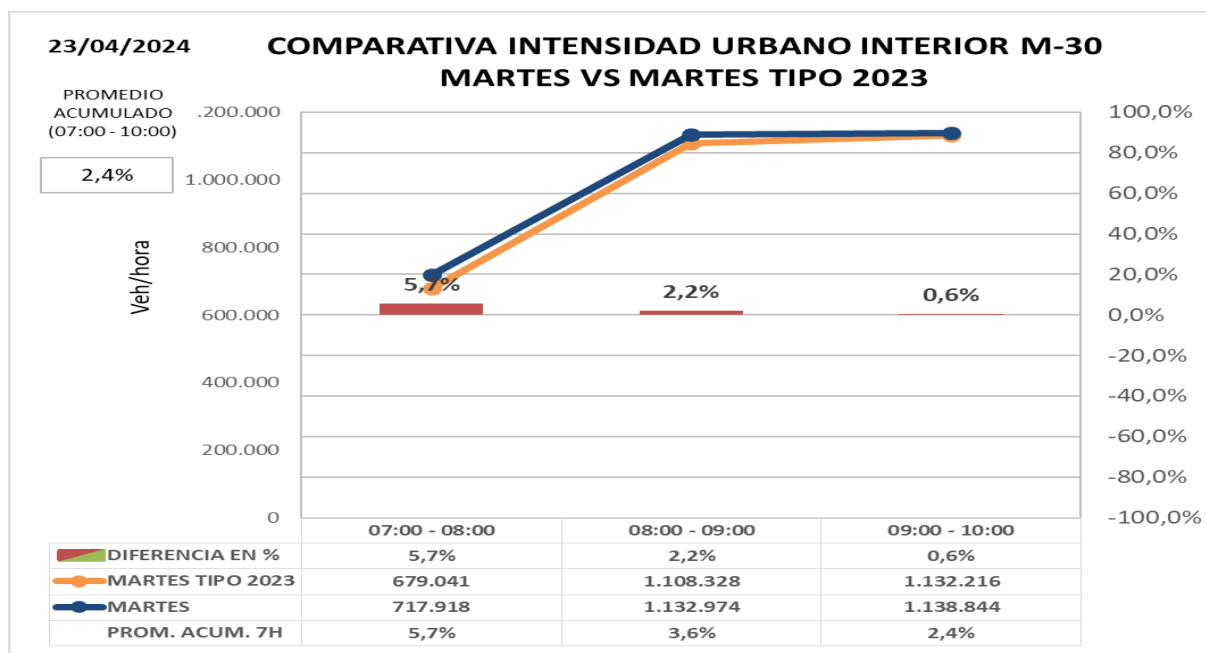
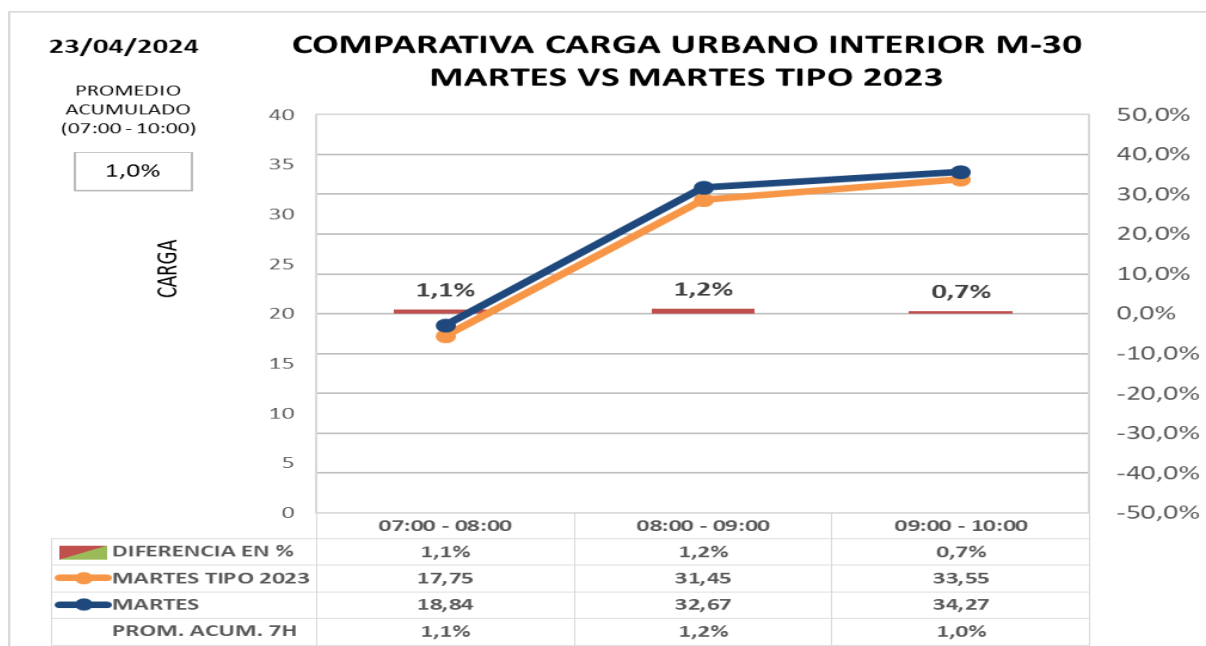
ZONA URBANA INTERIOR M-30

- Comparación de carga e intensidad en interior M30 con día tipo 2023 (post-COVID)**

Los datos de hora punta de la mañana en el día de hoy **comparado con día tipo del mismo periodo del año 2.023:**

Carga +1,0%

Intensidad +2,4%





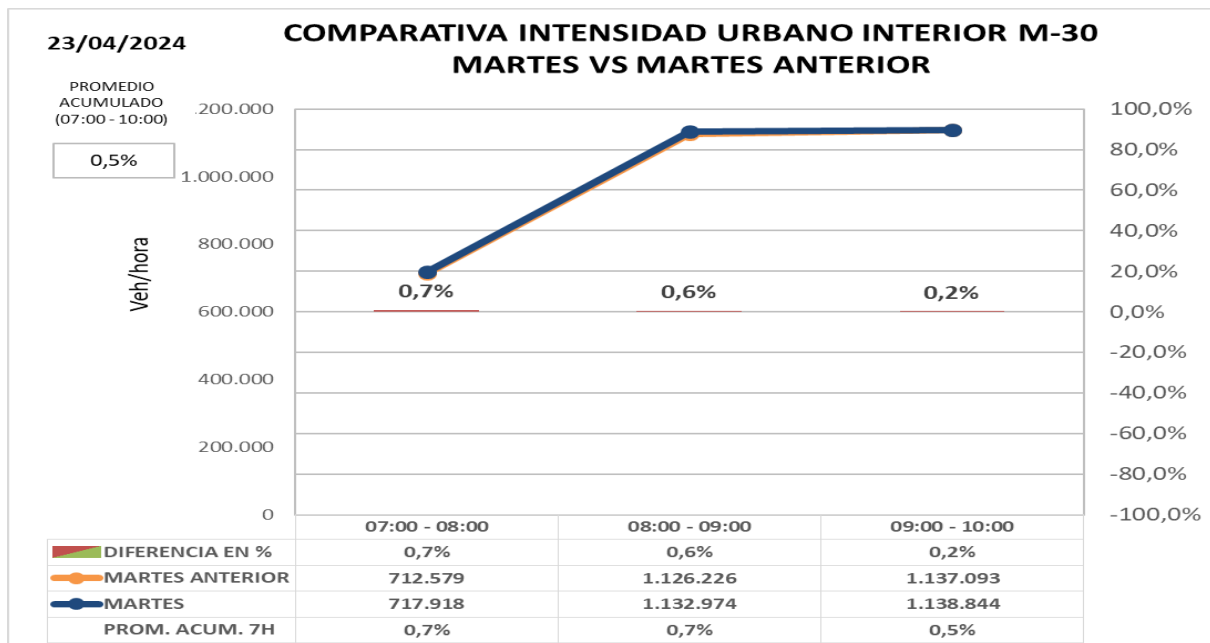
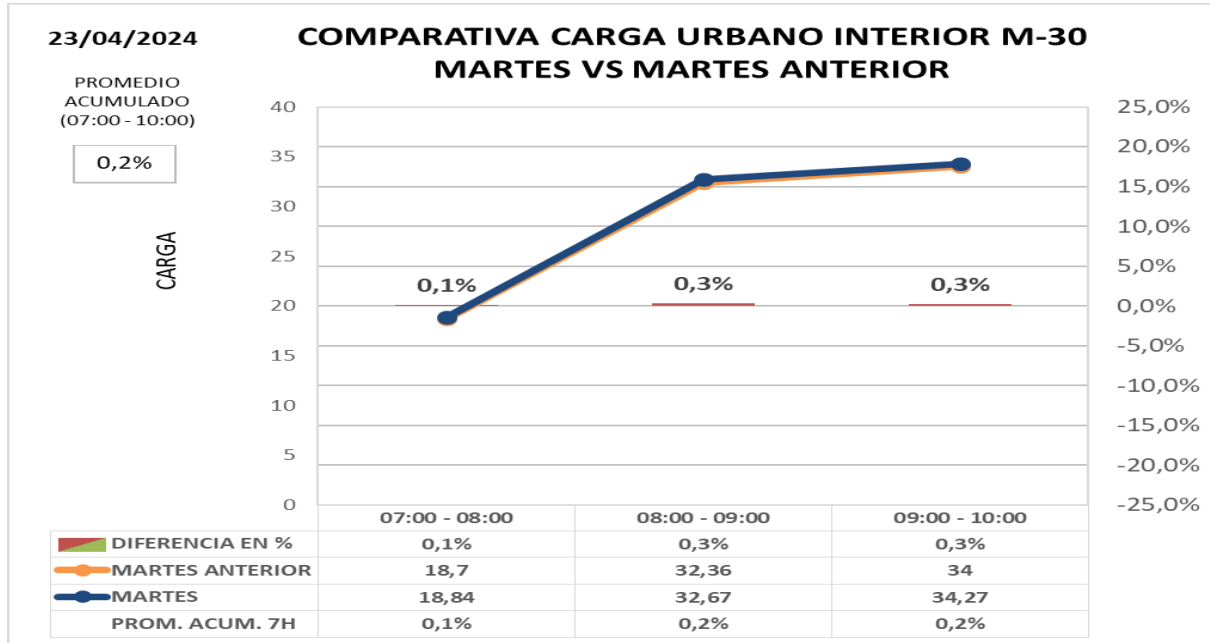
INFORME HORA PUNTA

- Comparación de intensidad y carga en interior M30 con la semana anterior**

Los datos de hora punta de la mañana en el día de hoy **comparado con el último día similar de anteriores semanas:**

Carga +0,2%

Intensidad +0,5%





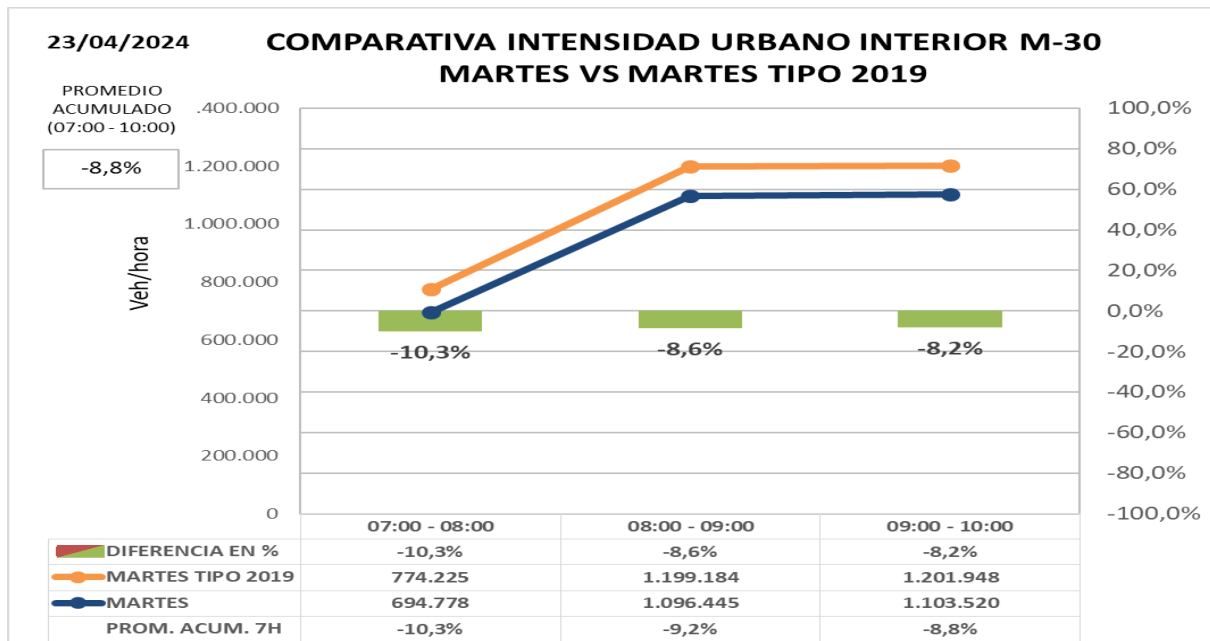
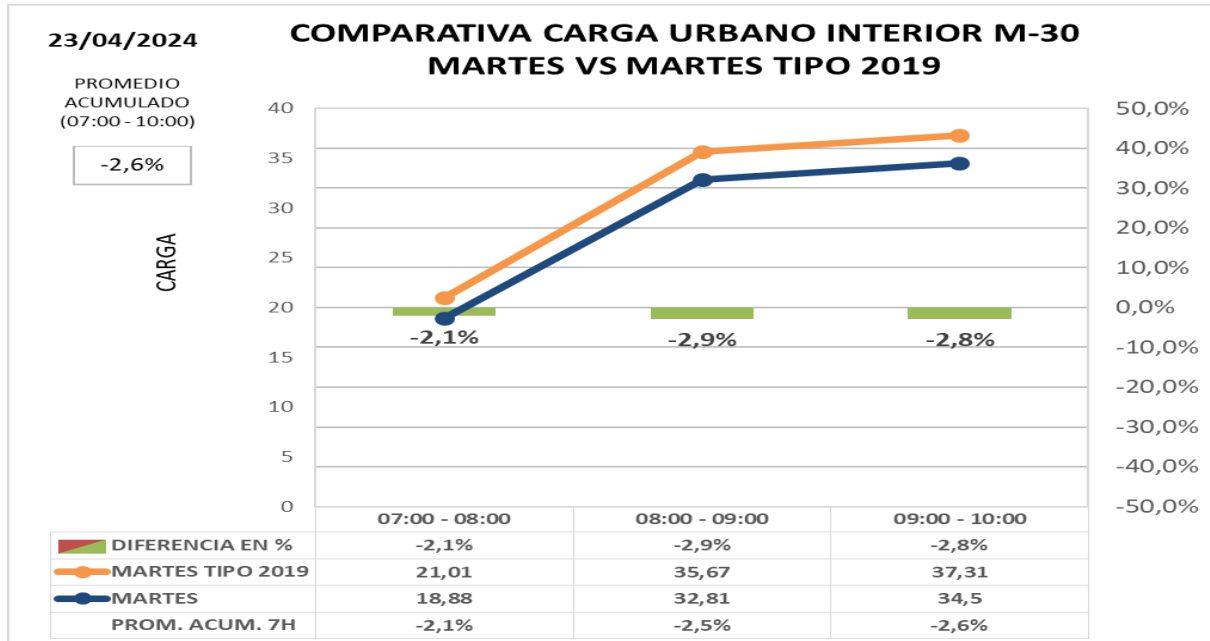
INFORME HORA PUNTA

• Comparación de carga e intensidad en interior M30 con día tipo de 2019 (pre-COVID)

Los datos de hora punta de la mañana en el día de hoy **comparado con día tipo del mismo periodo del año 2.019 (situación PRECOVID):**

Carga -2,6%

Intensidad -8,8%





INFORME HORA PUNTA

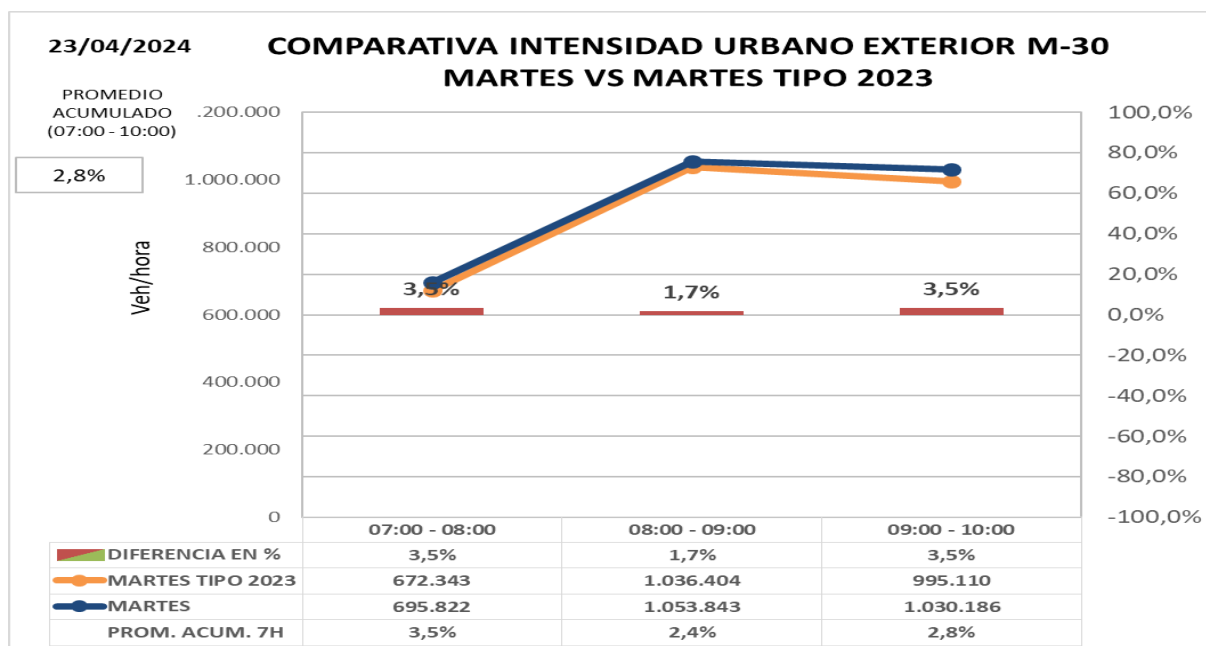
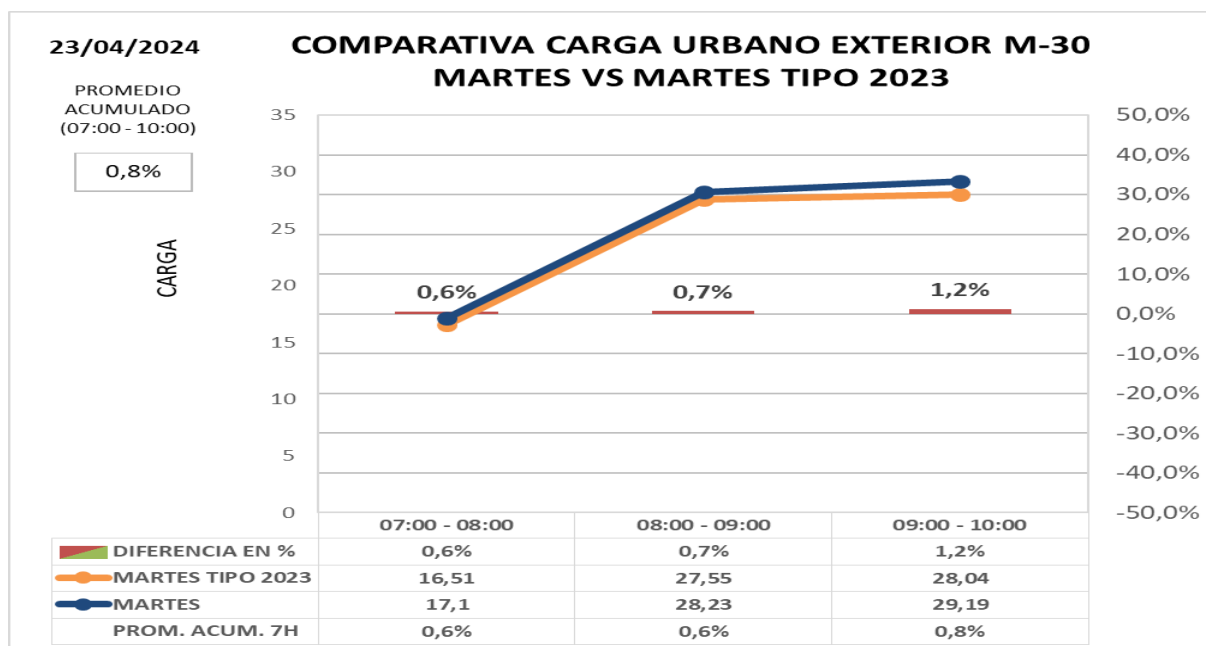
ZONA URBANA EXTERIOR M-30

- Comparación de carga e intensidad en exterior M30 con día tipo 2023 (post-COVID)**

Los datos de hora punta de la mañana en el día de hoy **comparado con día tipo del mismo periodo del año 2.023:**

Carga +0,8%

Intensidad +2,8%





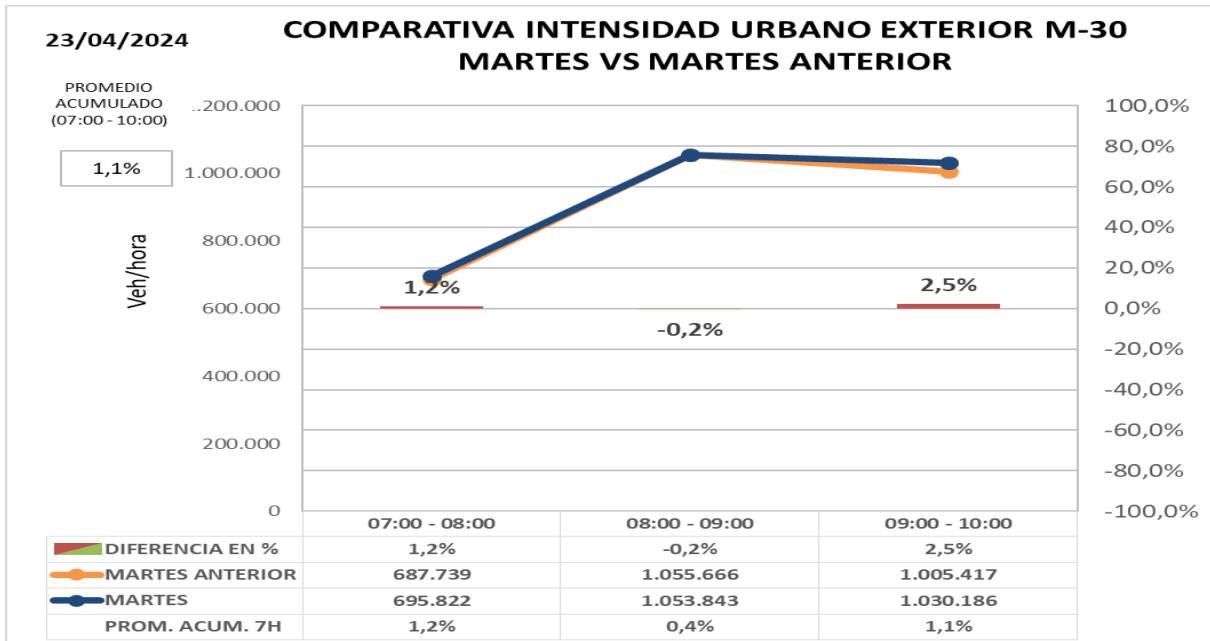
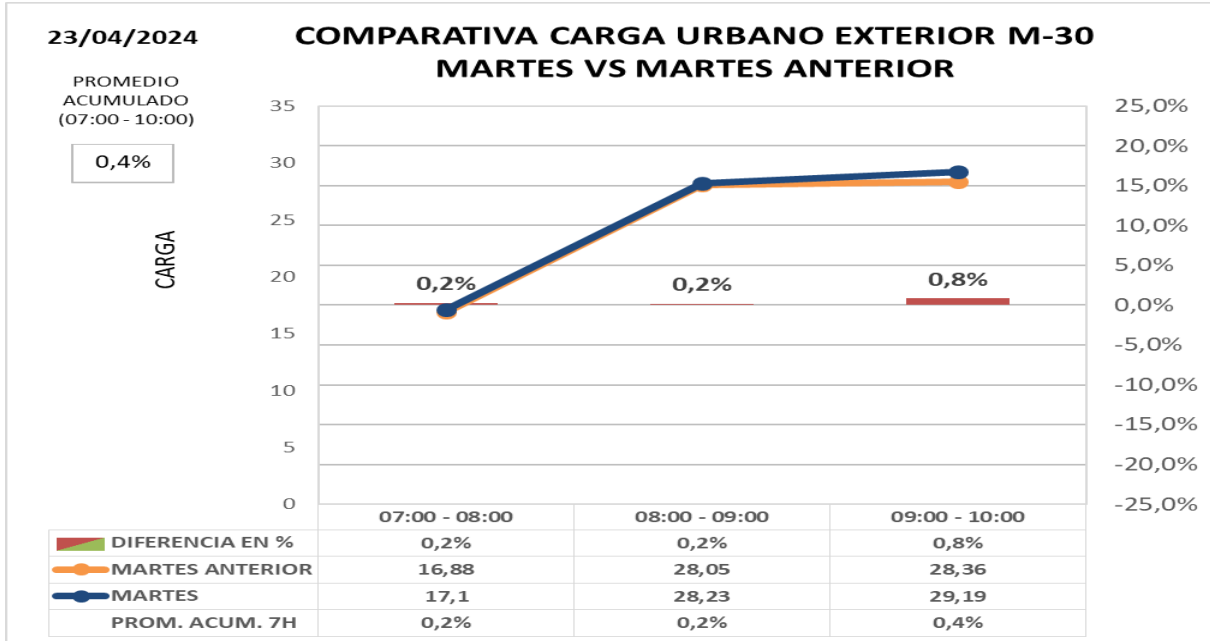
INFORME HORA PUNTA

- Comparación de intensidad y carga en exterior M30 con la semana anterior**

Los datos de hora punta de la mañana en el día de hoy **comparado con el último día similar de anteriores semanas:**

Carga +0,4%

Intensidad +1,1%





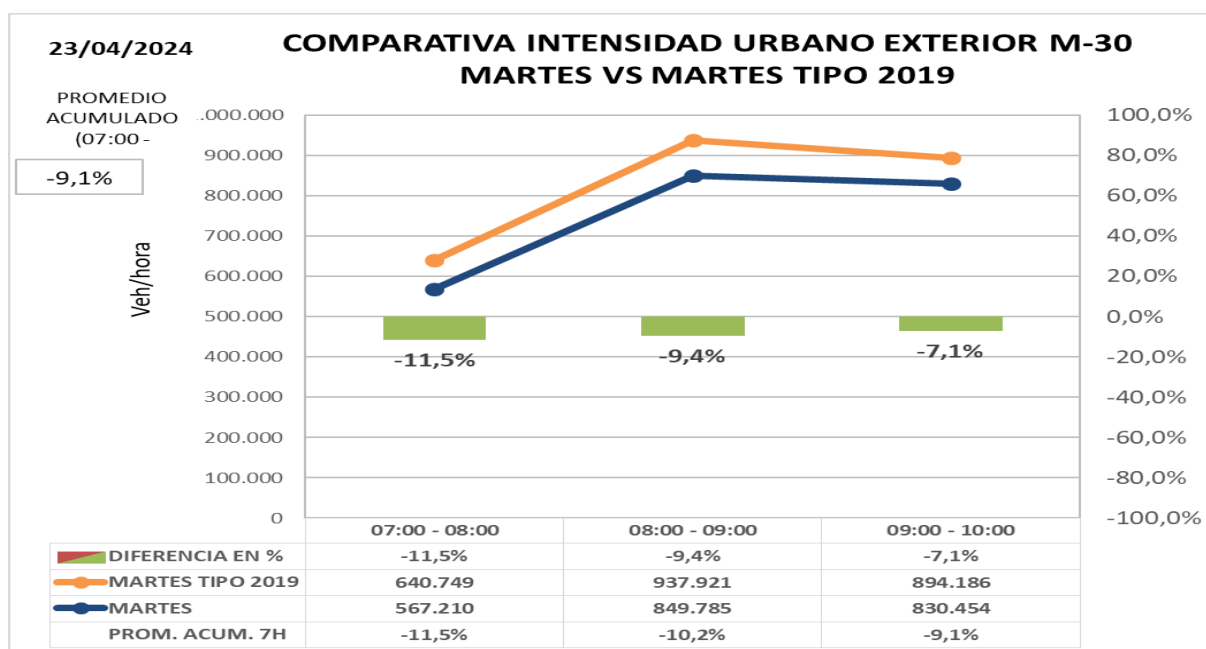
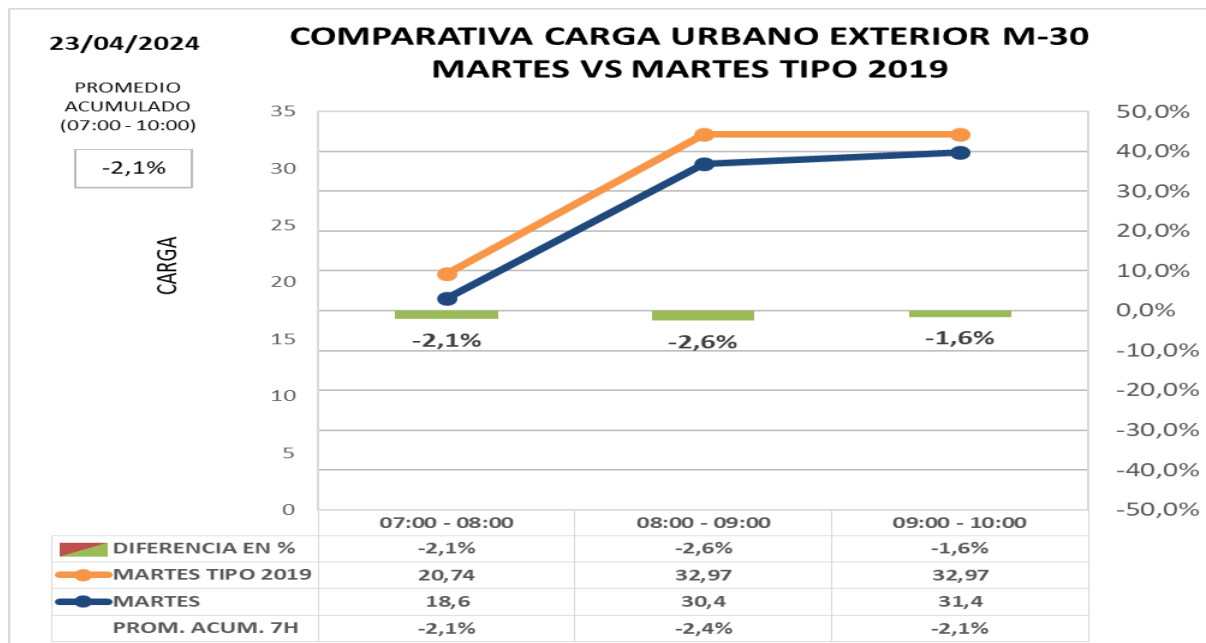
INFORME HORA PUNTA

Comparación de carga e intensidad en exterior M30 con día tipo de 2019 (pre-COVID)

Los datos de hora punta de la mañana en el día de hoy **comparado con día tipo del mismo periodo del año 2.019 (situación PRECOVID):**

Carga -2,1%

Intensidad -9,1%





INFORME HORA PUNTA

OBRAS LARGA DURACIÓN

- Remodelación de **Estadio Santiago Bernabéu – corte lateral Pº Castellana reducción de carriles en Av. Concha Espina, C/ Padre Damián y C/ Rafael Salgado.**
- **Corte viaducto estación Chamartín**, desvíos por calle Hiedra y Mateo Inurria.
- **Infanta Isabel con Alfonso XII.** Obras de línea 11 METRO.
- **Obras METRO en M. Molina entre PP. Vergara y Fco. Silvela.** Circulación por tres carriles sentido entrada y dos carriles sentido salida.
- **Pza. Lima con pso. Castellana.** Corte por obras parking y estación metro.
- **Pza. de las Cortes**, obras en el parking. Cortado acceso desde paseo del Prado.
- Obras sustitución pasarela **vía servicio A-2/ av. América sentido entrada.**
- **Calle Atocha**, obras de reparación de calzada.
- **Avda. Andalucía con Gran Vía Villaverde**, corte carril izquierdo ambos sentidos.





INFORME HORA PUNTA

INSTRUCCIONES

INCIDENCIAS:

Incidencias de especial trascendencia para el tráfico de la M-30 y ramales de acceso o entorno urbano.

DATOS HORA PUNTA:

Para la obtención del **día tipo** con el que se comparan los datos del día presente se obtiene el **promedio del mismo periodo del año 2022 y 2019** para cada día de la semana.

- **M-30**

Intensidad agregada en vehículos/hora de 47 puntos de medida de entradas/salidas de M-30 comparada con un día tipo; se compara además cada día con día equivalente de la semana anterior.

- **URBANO**

- Carga agregada media de las calles de la ciudad en las que existen puntos de medida comparada con mismo día de la semana anterior o día equivalente. La carga es un parámetro calculado que tiene en cuenta la intensidad de vehículos y la capacidad de la vía y por tanto permite valorar tanto intensidad de vehículos que pasan como la retención que soportan.

- Intensidad agregada en vehículos/ hora de las calles de la ciudad en las que existen puntos de medida comparada con mismo día de la semana anterior o día equivalente

GRAFICAS:

En la gráfica se representa la **intensidad horaria del día actual** (color azul) y la **intensidad horaria del día de referencia** (en naranja), los valores se indican en la tabla inferior y se referencian en el eje de ordenadas izquierdo.

En la tabla inferior y referenciada al eje de ordenadas derecho, se representa con un gráfico de barras los valores de la **diferencia horaria (%)** entre los dos días considerados.

Finalmente, en la última fila de la tabla se indica el **promedio acumulado (%)**, que es la relación entre la suma de las intensidades desde las 00:00 horas del día actual respecto al mismo dato del día de referencia. Estos valores no se representan en la gráfica.