



## INFORME HORA PUNTA

**JUEVES 31 DE AGOSTO DE 2023**

**CLIMA: SECO**

### **EVOLUCIÓN DEL TRÁFICO**

Quinta semana de agosto, como los días precedentes se aprecia una recuperación de los niveles de tráfico. Los problemas circulatorios característicos de la hora punta van también en aumento. En el día de hoy se vuelven a producir leves retenciones en M-30 en el arco Este, y en algún punto en el entorno urbano. No se producen incidencias de grave afección al tráfico.

En **entorno urbano** el tráfico es fluido casi todos los principales ejes, salvo entre A-6 y Bravo Murillo y en todos los accesos a la Almendra Central, salvo en el acceso desde la A-2, y en el acceso de A-42 a Santa Maria de la Cabeza.

En **M-30** hora punta seguimos con el aumento gradual de los niveles de tráfico al igual que los puntos donde se generan retenciones.

Las retenciones en el arco Este finalizan 9:15 horas.

### **INCIDENCIAS**

#### **M-30 Y ACCESOS**

- Sin incidencias de grave afección al tráfico.

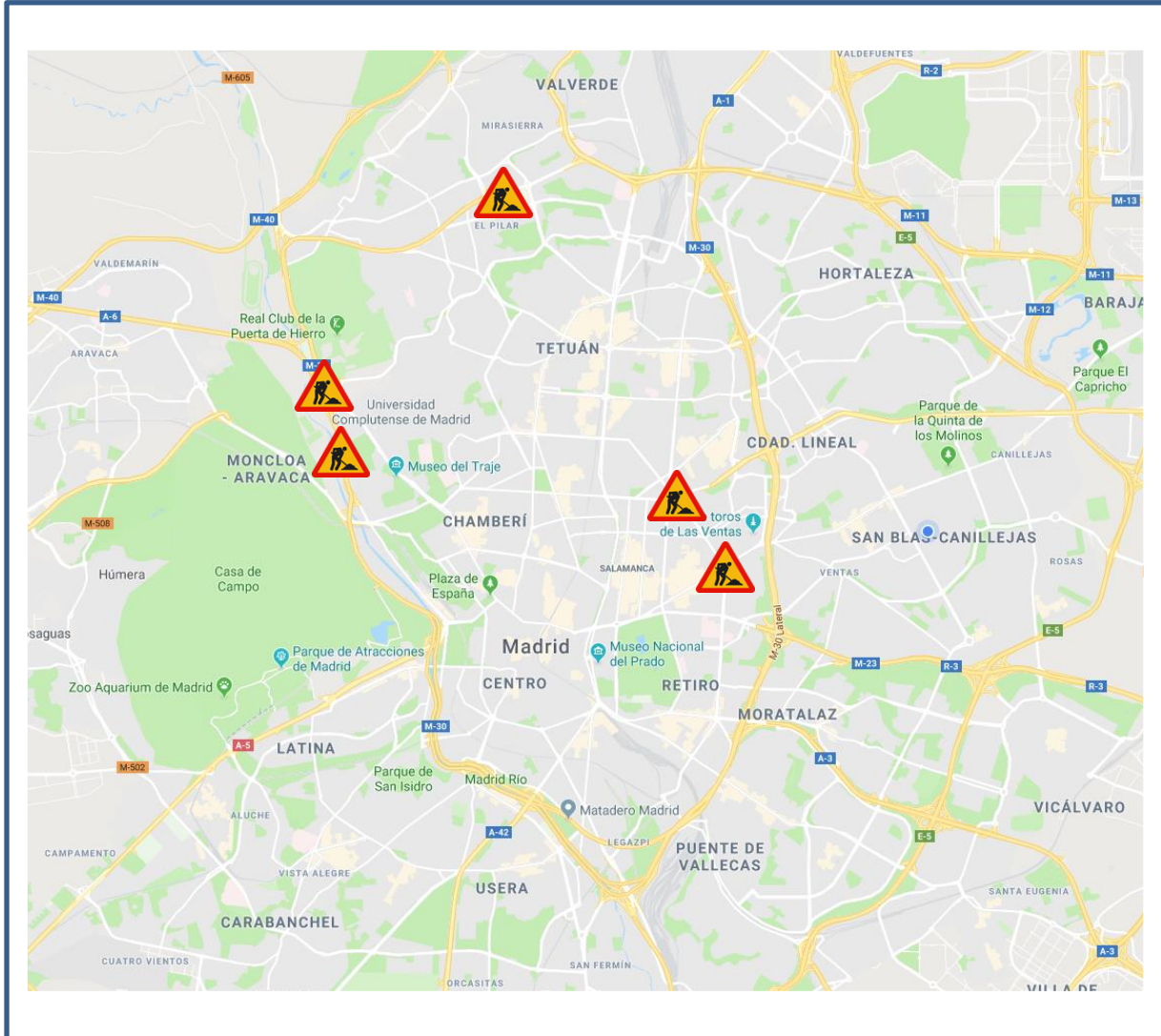
#### **URBANO**

- Sin incidencias de grave afección al tráfico.



## INFORME HORA PUNTA

### PLANO INCIDENCIAS





## INFORME HORA PUNTA

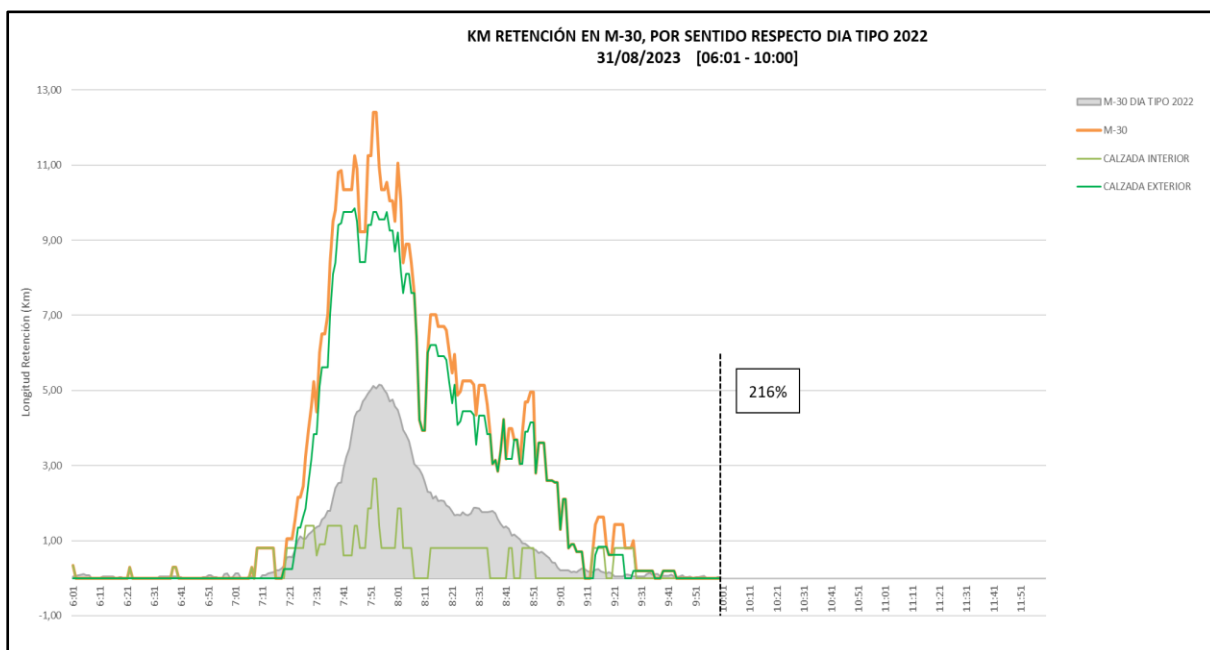
# DATOS M-30

### Número de incidencias

| INCIDENCIAS HORA PUNTA | HOY | DÍA TIPO 2022 | DIFERENCIA |
|------------------------|-----|---------------|------------|
| VEHÍCULOS AVERIADOS    | 4   | 4,67          | -0,67      |
| ACCIDENTES             | 1   | 6,11          | -5,11      |
| OBRAS                  | 2   | 0,56          | 1,44       |
| TOTAL                  | 7   | 11,34         | -4,34      |

### KM de retención

- Comparación KM retención con el día tipo de 2022 (post-COVID)**



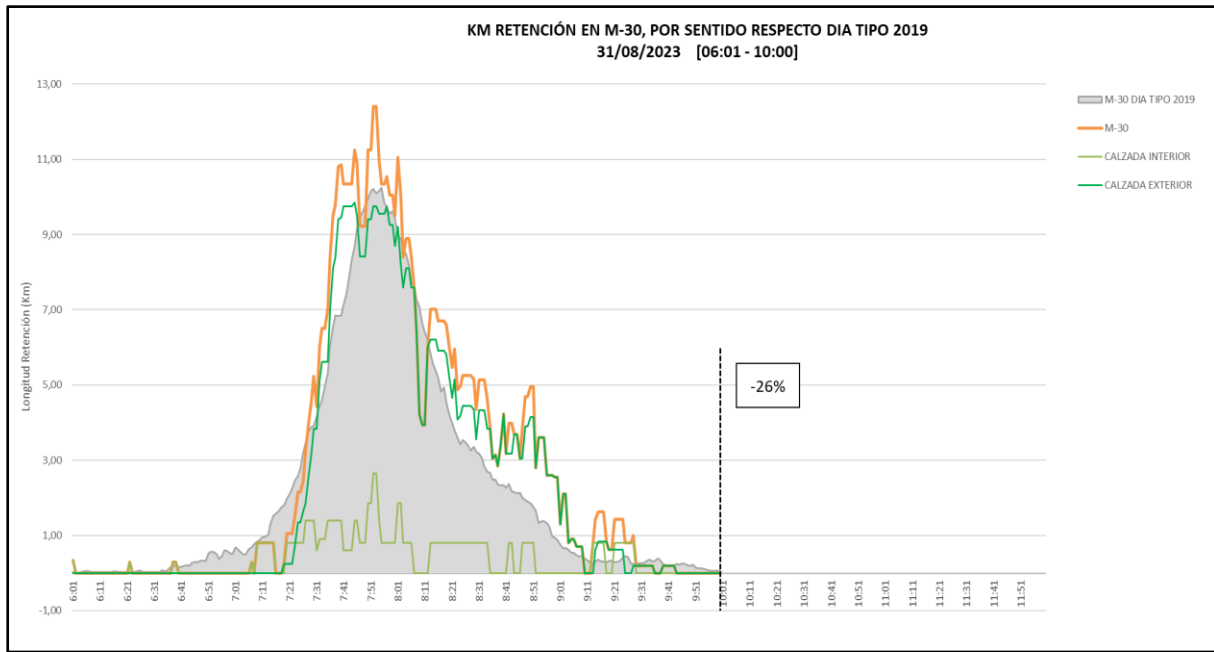
\*Respecto Día Tipo (promedio de agosto de 2022.).

| SEMÁFORO M-30 Y ACCESOS   |            |                 |
|---|------------|-----------------|
| 06:00 - 10:00   |            | A LAS 10:00     |
| % Var. Reten. / D. Tipo 2022  | Nº min NS4 | Km de Retención |
| <b>216%</b>   | <b>2</b>   | <b>0</b>        |
| <b>VERDE</b>  |            |                 |
| <p><b>Verde:</b> Tráfico normal (fluido o retenciones habituales e incidencias no significativas)</p> <p><b>Ámbar:</b> Tráfico con problemas circulatorios superiores a lo habitual o con incidencias significativas que afectan a un eje o área importante.</p> <p><b>Rojo:</b> Tráfico con excepcionales problemas circulatorios o incidencias muy graves que afectan a toda la vía y terminan afectando al tráfico urbano.</p> |            |                 |



## INFORME HORA PUNTA

- **Comparación KM retención con el día tipo de 2019 (pre-COVID)**



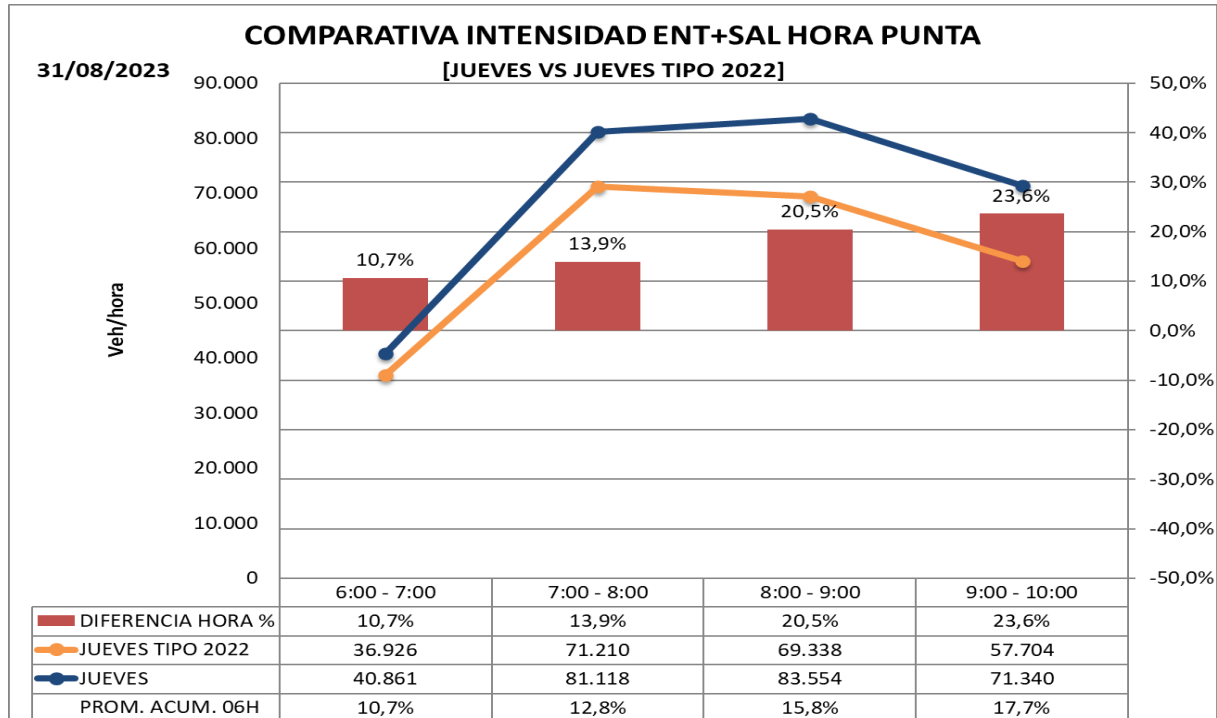
\*Respecto Día Tipo (promedio de agosto de 2019.).



## INFORME HORA PUNTA

### Promedio de intensidad en hora punta

- **Promedio de intensidad en hora punta (de 6:00 a 10:00 horas) respecto a día tipo de 2022 (post-COVID)**



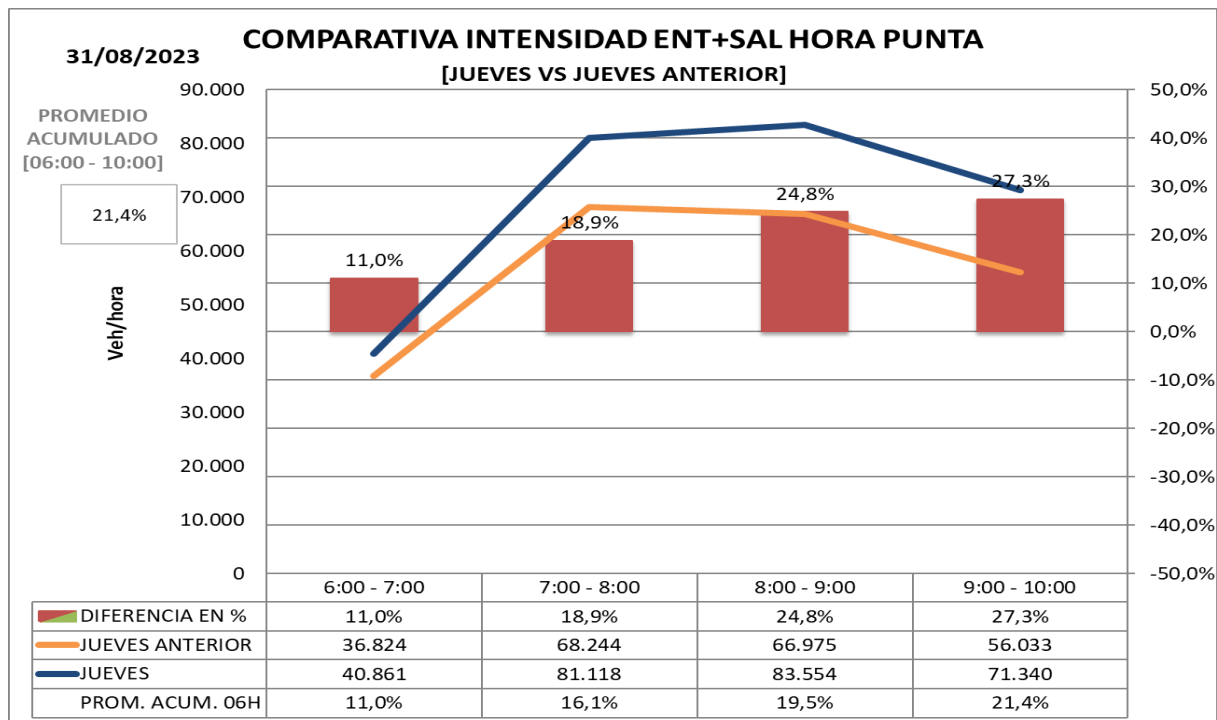
\*Se considera Día Tipo al promedio de los días de agosto de 2022.

Respecto día tipo (de 6 a 10:00h): +17,7%  
Respecto día tipo (desde las 0:00h): +18,2%



## INFORME HORA PUNTA

- **Promedio de intensidad en hora punta (de 6:00 a 10:00 horas) respecto a la semana anterior.**



Respecto **con mismo día de la semana anterior** (de 6 a 10:00h): +21,4%

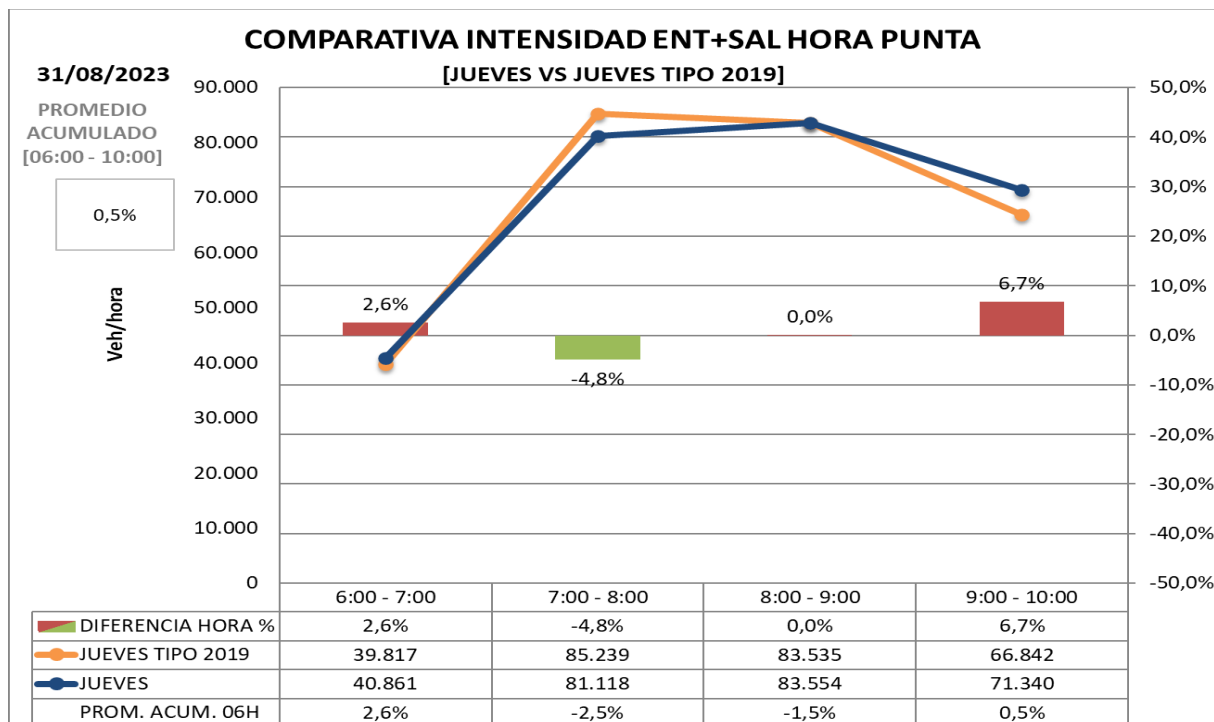
Respecto **con mismo día de la semana anterior** (desde las 0:00h): +21,1%



## INFORME HORA PUNTA

- **Promedio de intensidad en hora punta (de 6:00 a 10:00 horas) respecto a día tipo de 2019 (pre-COVID)**

Promedio de **intensidad** en hora punta **con día tipo año 2019**.



Respecto día tipo 2019 (de 6 a 10:00h): +0,5%

Respecto día tipo 2019 (desde las 0:00h): +2,1%



## INFORME HORA PUNTA

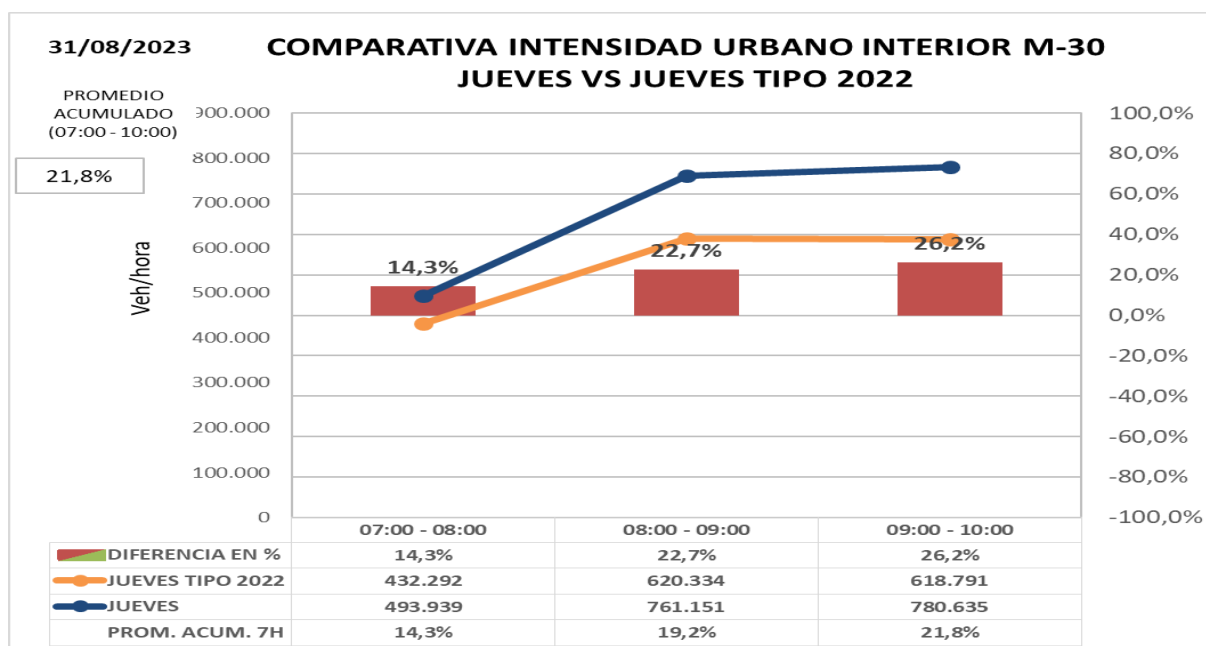
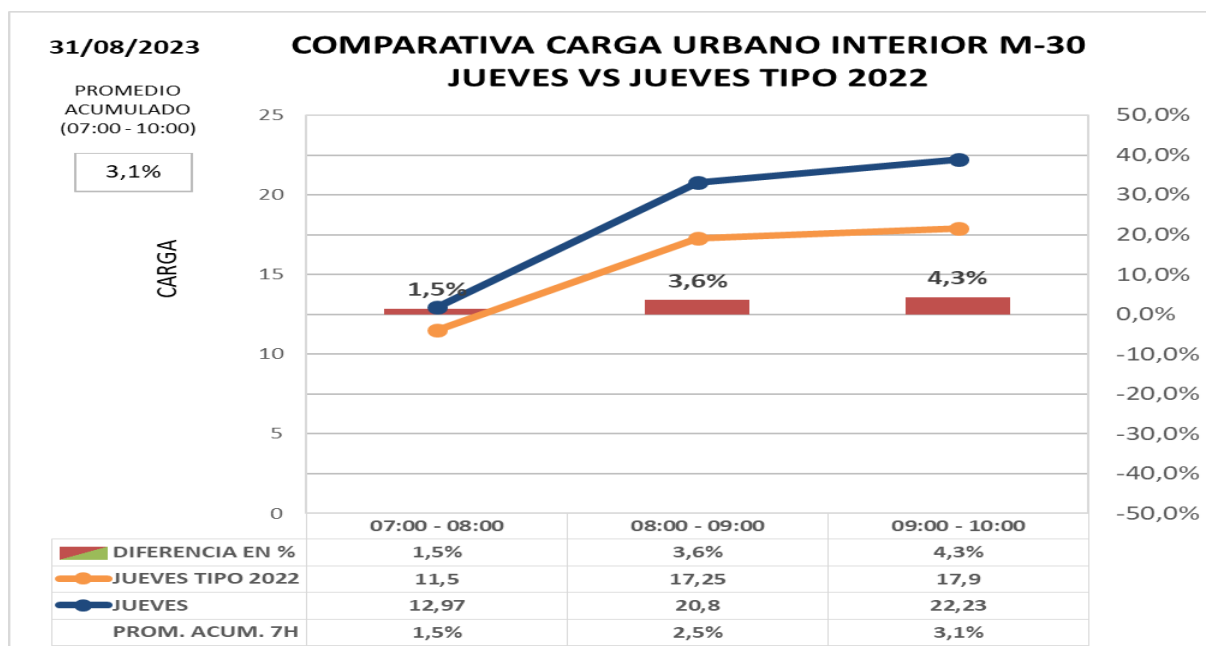
# ZONA URBANA INTERIOR M-30

- Comparación de carga e intensidad en interior M30 con día tipo 2022 (post-COVID)**

Los datos de hora punta de la mañana en el día de hoy **comparado con día tipo del mismo periodo del año 2.022:**

**Carga +3,1%**

**Intensidad +21,8%**







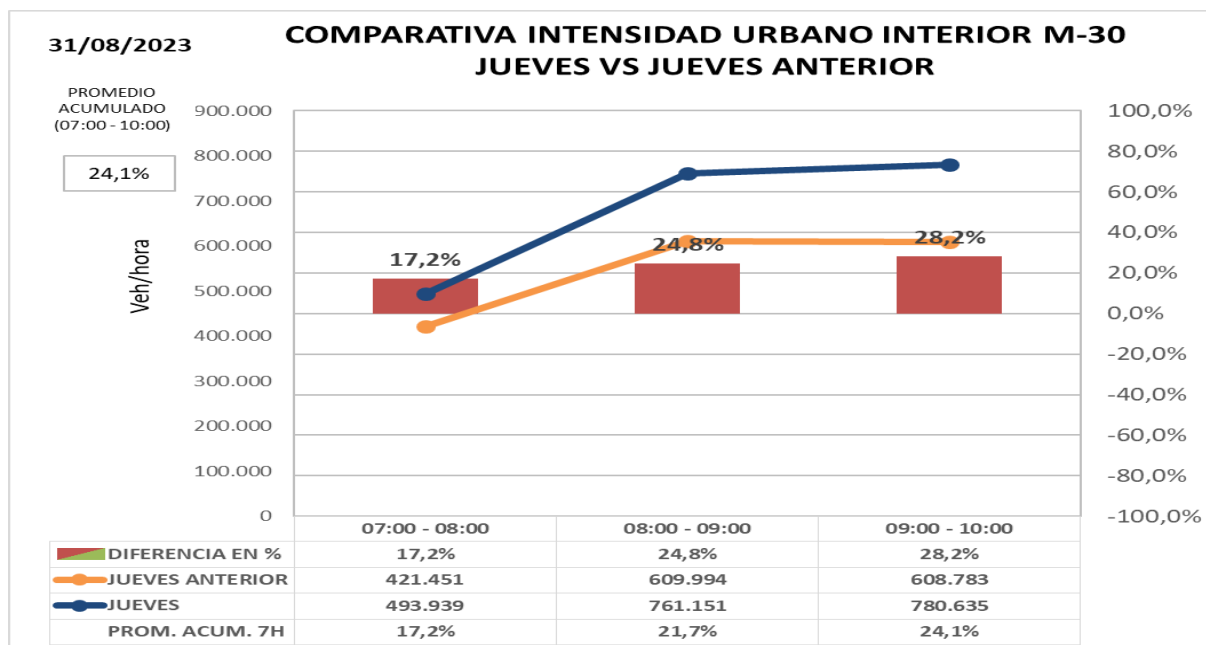
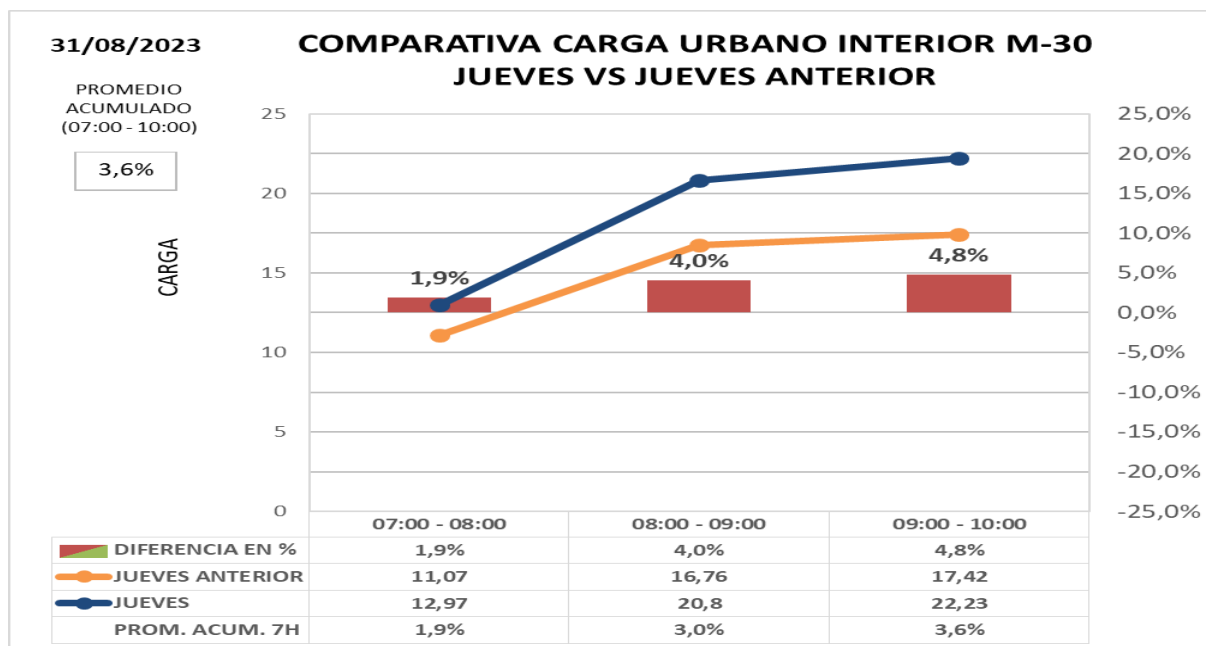
## INFORME HORA PUNTA

### • Comparación de intensidad y carga en interior M30 con la semana anterior

Los datos de hora punta de la mañana en el día de hoy **comparado con día similar de semana anterior:**

**Carga +3,6%**

**Intensidad +24,1%**





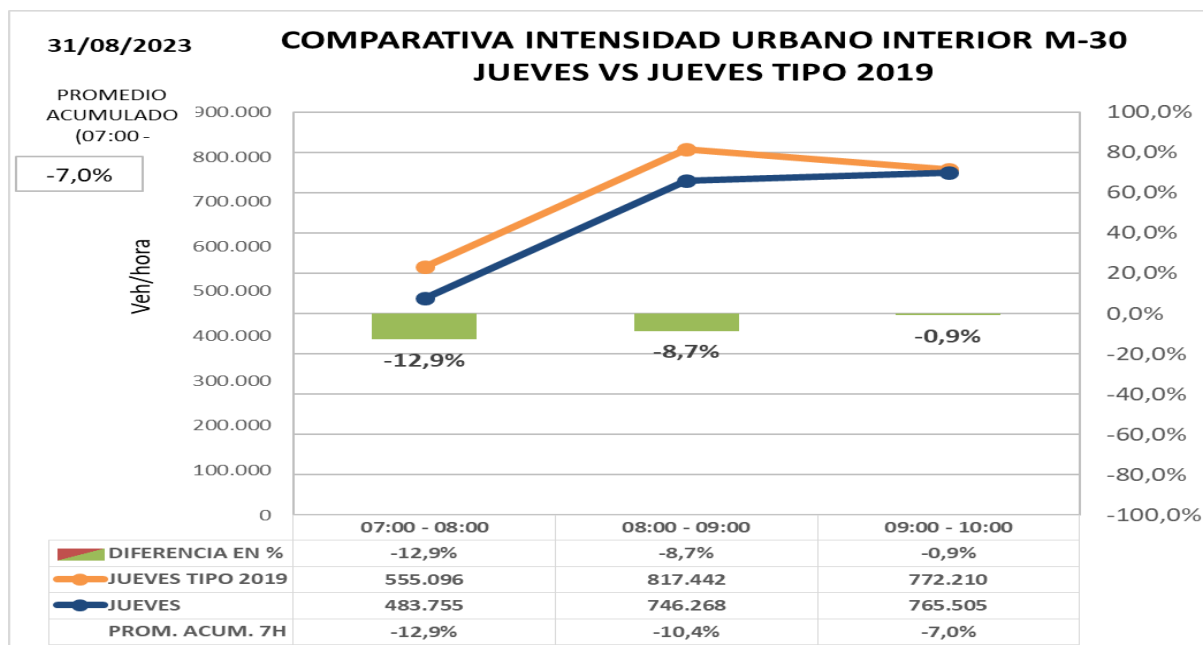
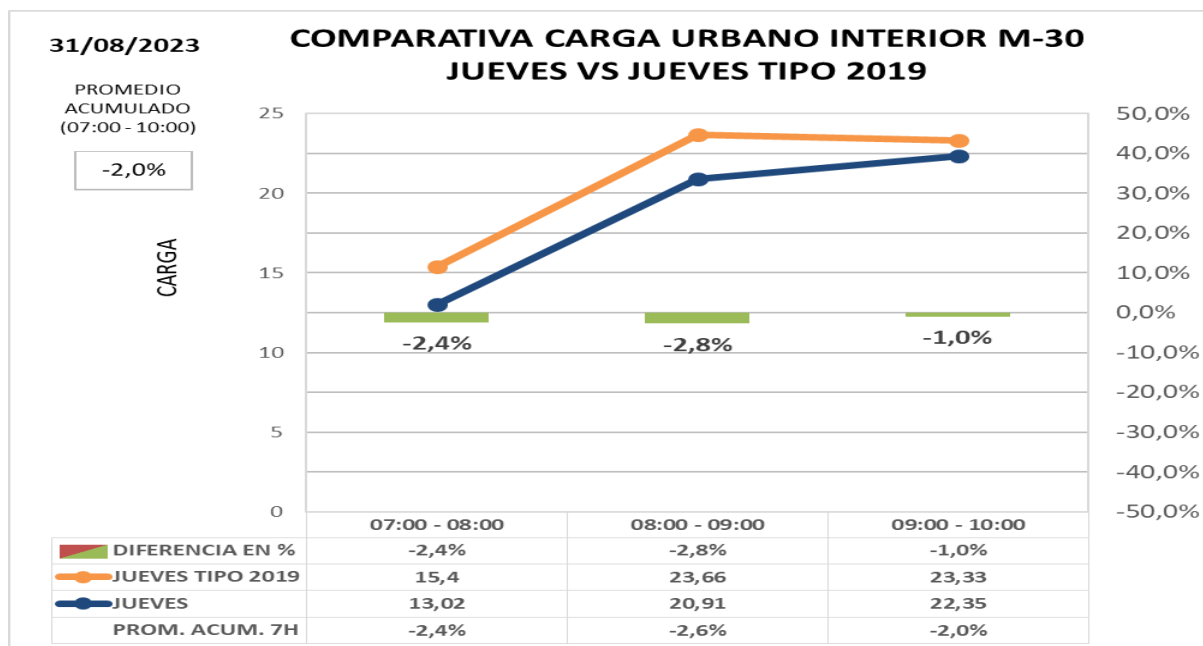
## INFORME HORA PUNTA

- Comparación de carga e intensidad en interior M30 con día tipo de 2019 (pre-COVID)**

Los datos de hora punta de la mañana en el día de hoy **comparado con día tipo del mismo periodo del año 2.019 (situación PRECOVID):**

**Carga -2,0%**

**Intensidad -7,0%**





## INFORME HORA PUNTA

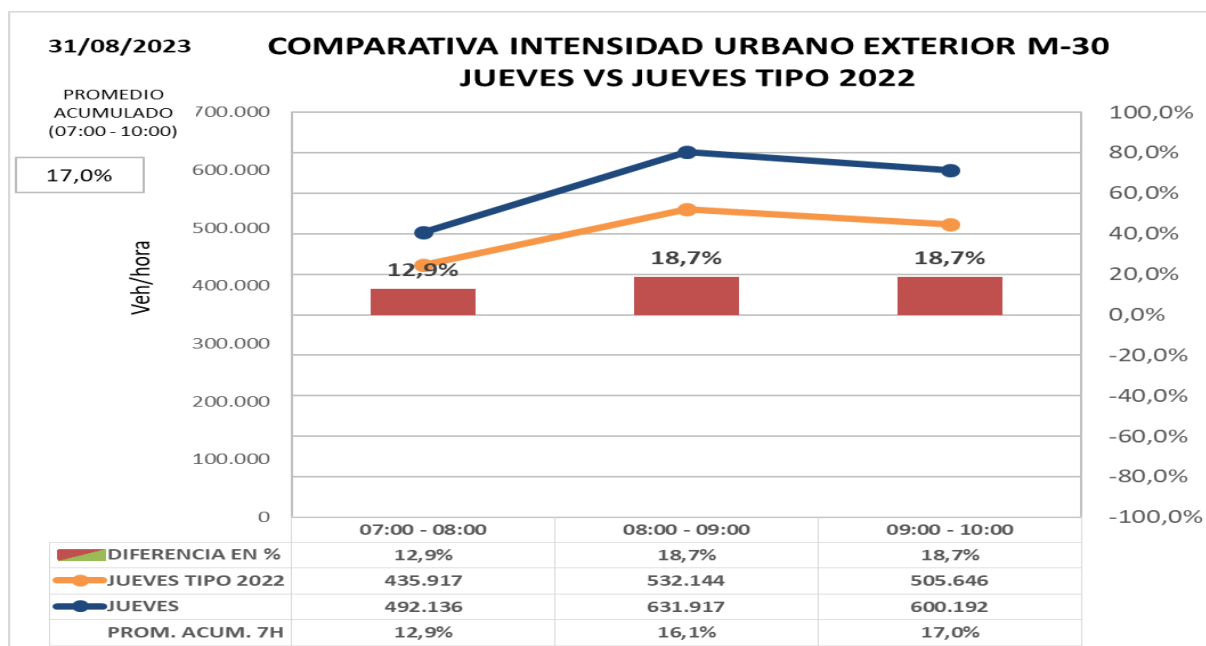
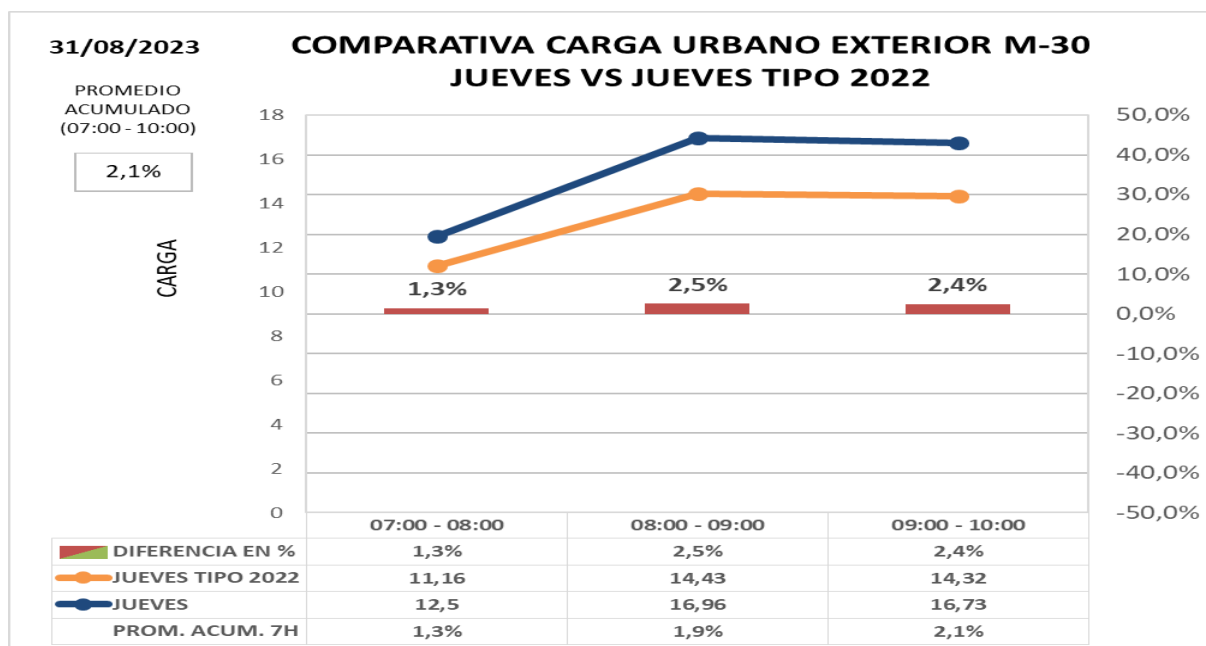
# ZONA URBANA EXTERIOR M-30

- Comparación de carga e intensidad en exterior M30 con día tipo 2022 (post-COVID)**

Los datos de hora punta de la mañana en el día de hoy **comparado con día tipo del mismo periodo del año 2.022:**

**Carga +2,1%**

**Intensidad +17,0%**





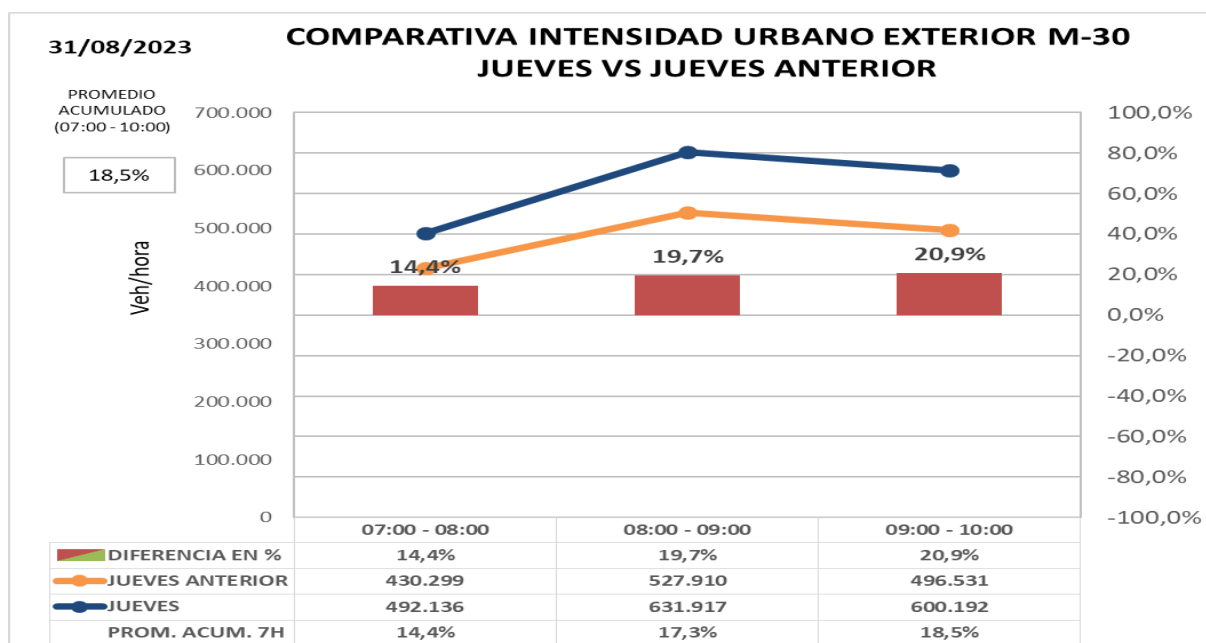
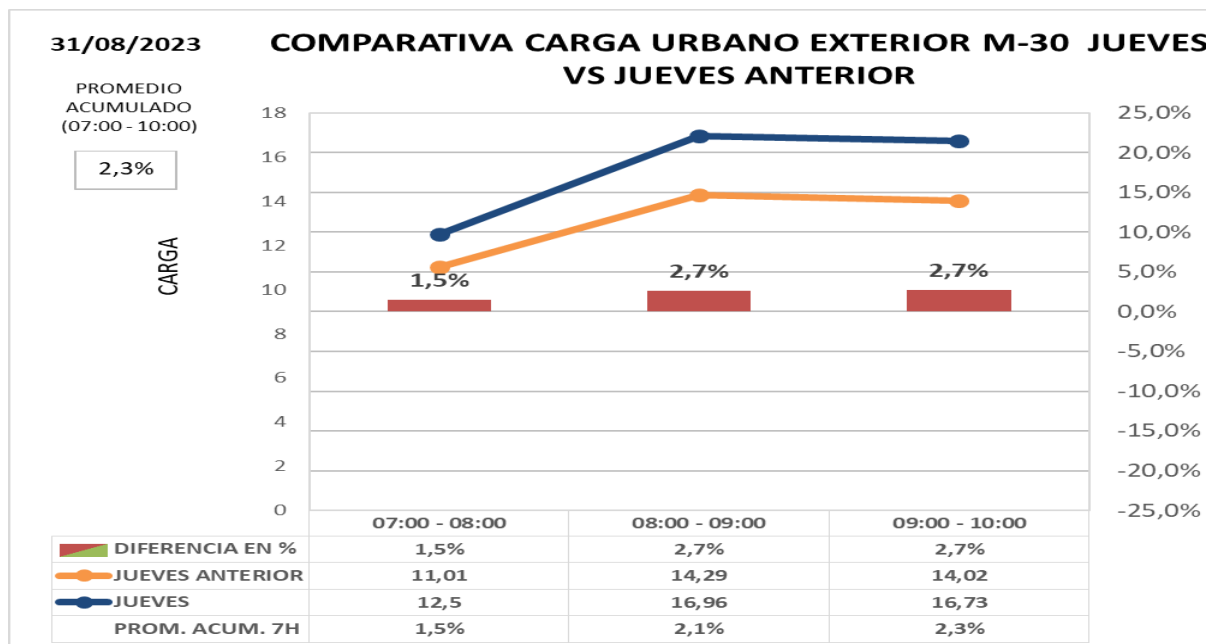
## INFORME HORA PUNTA

### • Comparación de carga e intensidad en exterior M30 semana anterior

Los datos de hora punta de la mañana en el día de hoy **comparado con día similar de semana anterior:**

**Carga +2,3%**

**Intensidad +18,5%**





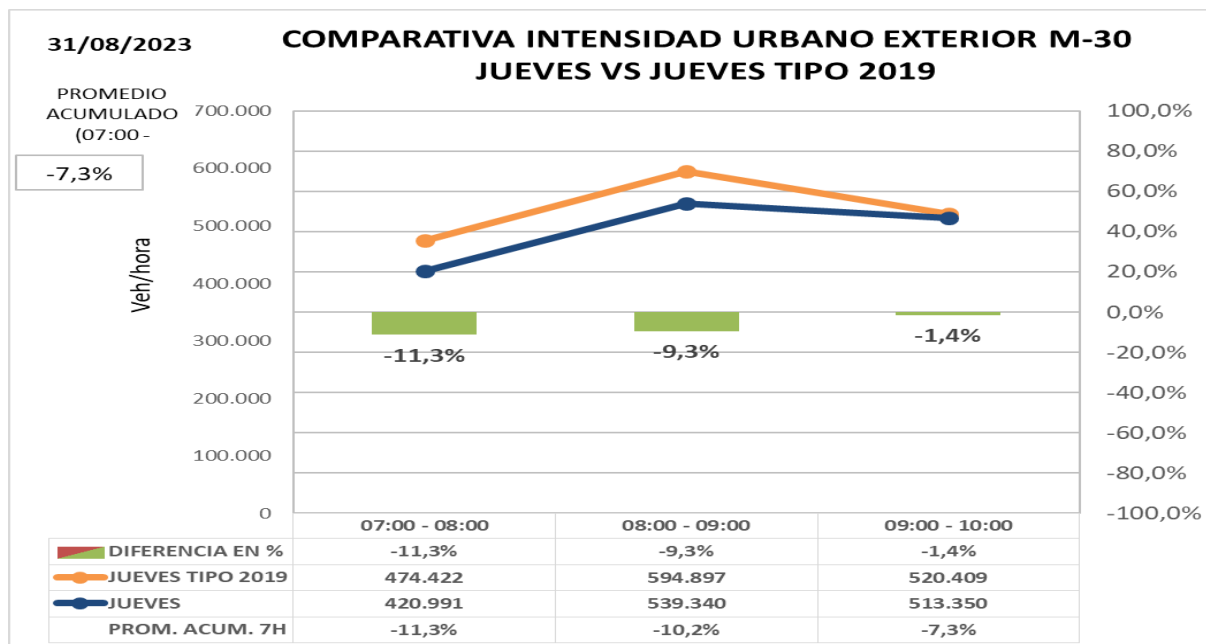
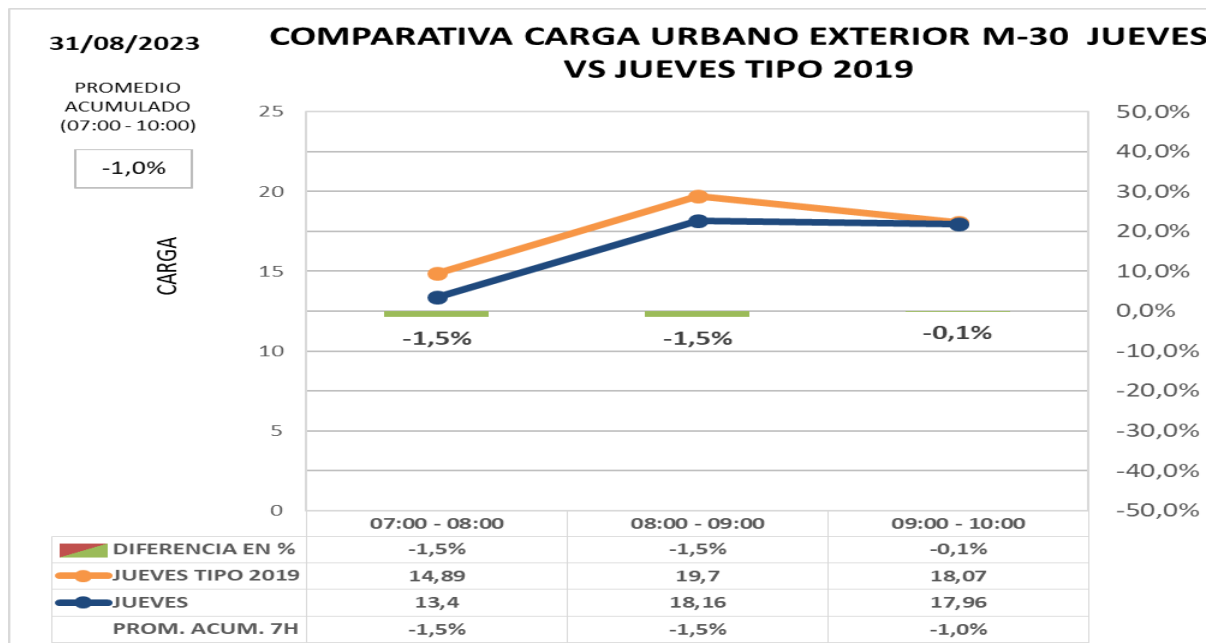
## INFORME HORA PUNTA

### Comparación de carga e intensidad en exterior M30 con día tipo 2019 (pre-COVID)

Los datos de hora punta de la mañana en el día de hoy **comparado con día tipo del mismo periodo del año 2.019 (situación PRECOVID):**

**Carga -1,0%**

**Intensidad -7,3%**





## INFORME HORA PUNTA

### OBRAS LARGA DURACIÓN

- Remodelación de **Estadio Santiago Bernabéu – corte lateral Pº Castellana reducción de carriles en Av. Concha Espina, C/ Padre Damián y C/ Rafael Salgado.**
- **Corte viaducto estación Chamartín**, desvíos por calle Hiedra y Mateo Inurria.
- **Menéndez Pelayo – avda. C. Barcelona – Comercio.** Obras METRO.
- **Infanta Isabel con Alfonso XII.** Obras de línea 1 METRO.
- **Túnel Manuel Becerra.** Cortado, desvíos en Dr. Esquerdo y Fco. Silvela.
- **Corte carriles en A-6 con M-30.**
- **Corte lateral pso. Recoletos sentido Colón** por obras en parking.
- **Corte túnel Francisco Silvela.** Trabajos METRO.







## INFORME HORA PUNTA

### INSTRUCCIONES

#### INCIDENCIAS:

Incidencias de especial trascendencia para el tráfico de la M-30 y ramales de acceso o entorno urbano.

#### DATOS HORA PUNTA:

Para la obtención del **día tipo** con el que se comparan los datos del día presente se obtiene el **promedio del mismo periodo del año 2019** para cada día de la semana.

- **M-30**  
Intensidad agregada en vehículos/hora de 47 puntos de medida de entradas/salidas de M-30 comparada con un día tipo; se compara además cada día con día equivalente de la semana anterior.
- **URBANO**
  - Carga agregada media de las calles de la ciudad en las que existen puntos de medida comparada con mismo día de la semana anterior o día equivalente. La carga es un parámetro calculado que tiene en cuenta la intensidad de vehículos y la capacidad de la vía y por tanto permite valorar tanto intensidad de vehículos que pasan como la retención que soportan.
  - Intensidad agregada en vehículos/ hora de las calles de la ciudad en las que existen puntos de medida comparada con mismo día de la semana anterior o día equivalente

#### GRAFICAS:

En la gráfica se representa la **intensidad horaria del día actual** (color azul) y la **intensidad horaria del día de referencia** (en naranja), los valores se indican en la tabla inferior y se referencian en el eje de ordenadas izquierdo.

En la tabla inferior y referenciada al eje de ordenadas derecho, se representa con un gráfico de barras los valores de la **diferencia horaria (%)** entre los dos días considerados.

Finalmente, en la última fila de la tabla se indica el **promedio acumulado (%)**, que es la relación entre la suma de las intensidades desde las 00:00 horas del día actual respecto al mismo dato del día de referencia. Estos valores no se representan en la gráfica.