



## INFORME HORA PUNTA

**LUNES 15 DE ENERO DE 2024**

**CLIMA: LLUVIA/ NIEBLA**

### EVOLUCIÓN DEL TRÁFICO

Hora punta marcada por la predicción de LLUVIA y por la presencia de niebla en la mayor parte de la ciudad, como consecuencia los niveles de tráfico son levemente más altos de lo corriente los últimos días laborables, si bien sigue habiendo un ligero descenso de los valores de intensidad respecto a un día tipo del mismo periodo del año pasado, notándose la "cuesta de enero". Los problemas circulatorios o retenciones sufridos en M-30, principales accesos y ejes urbanos han sido los habituales. Se producen varias incidencias de importancia en M-30 afectando al arco Este en sentido sur.

En **entorno urbano** las retenciones se producen en los siguientes accesos a la Almendra Central: A-5 a cuesta de San Vicente, A-42 entrada a Santa María de la Cabeza, A-3 a avda. del Mediterráneo, A-2 entrada a Avenida de América, nudo norte con paseo de la Castellana y en A-6 entrada a Avda. Reyes Católicos. En ejes interiores destacar retenciones en: pso. Prado y Recoletos de Cánovas a Colón, en Dr. Esquerdo y Fco. Silvela de Ibiza a Rep. Argentina, en zona de Bulevares de Princesa a Bilbao, Alcalá de M-30 a Manuel Becerra, Costa Rica desde M-30 a pso. Habana, Raimundo Fernández Villaverde de Reina Victoria a Orense y en Cea Bermúdez desde acceso de A-6 hasta Bravo Murillo.

En **M-30** la hora punta es algo más complicada que un día normal, al venir condicionada por la lluvia y especialmente por la niebla, que se ha hecho notar principalmente en la zona norte y este del anillo. Hoy se producen dos incidencias que afectan al arco este en sentido sur, en la zona de Méndez Álvaro, y que generan retención en la calzada interior, donde no es frecuente.

Las retenciones de la hora punta finalizan en el arco oeste a las 10:05h y en el arco este finaliza a las 10:00h.



## INFORME HORA PUNTA

### INCIDENCIAS

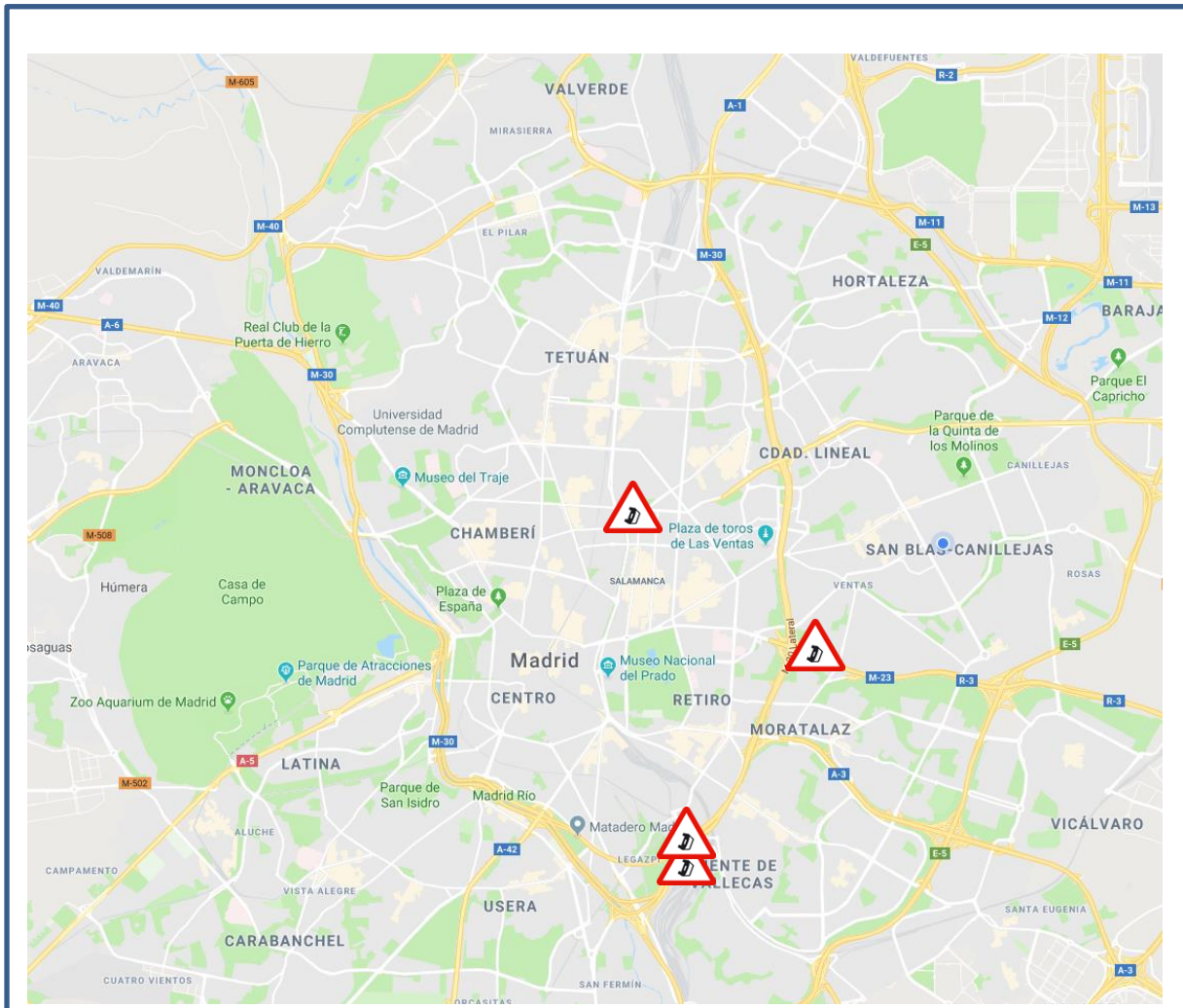
#### M-30 Y ACCESOS

- **7:38 – 8:30:** Accidente en M-23 sentido entrada, en el interior del túnel previo a M-30, cortando dos carriles derechos. Genera retención.
- **7:48 – 8:35 y 8:37 – 8:53:** Se producen dos accidentes en el mismo punto y con las mismas características. En la calzada interior zona de Méndez Álvaro, km. 11 en carril derecho. Generan retención hasta avda. Mediterráneo.

#### URBANO

- **7:40 – 8:05:** Accidente en el túnel de María de Molina entrando desde pso. Castellana, cortando carril derecho y generando retención en dr. Gregorio Marañón y José Abascal.

### PLANO INCIDENCIAS





## INFORME HORA PUNTA

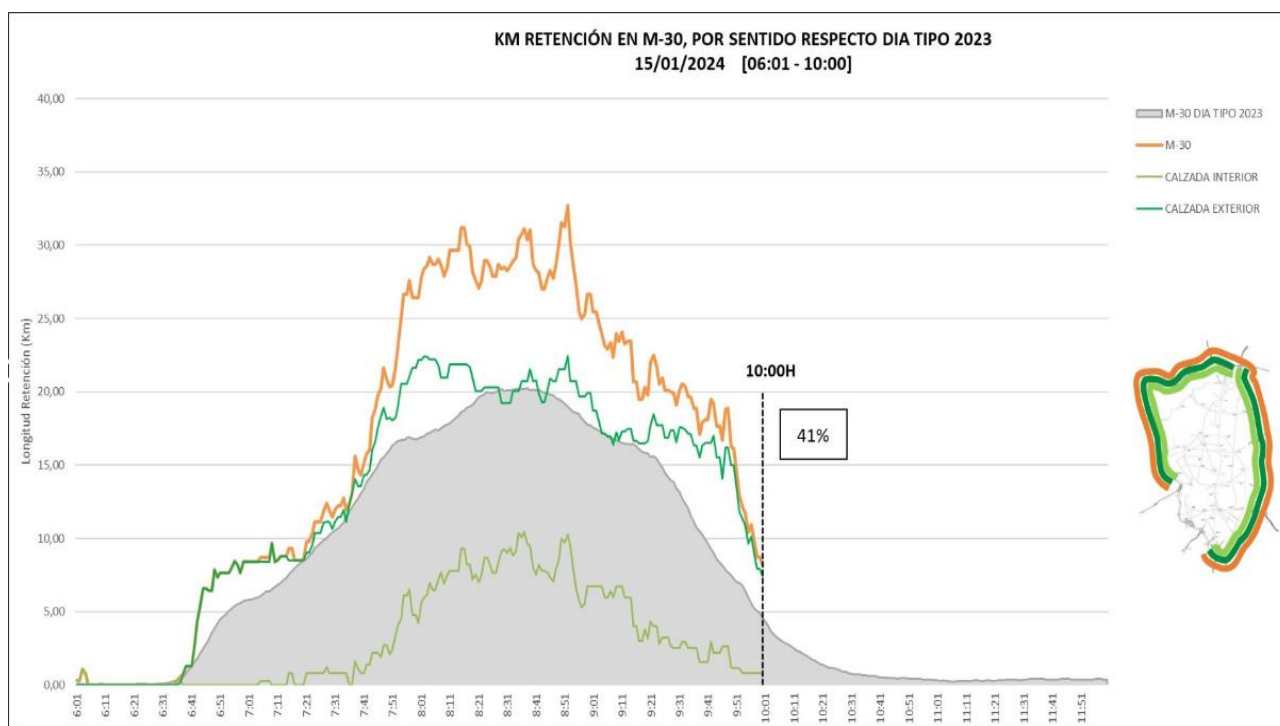
# DATOS M-30

### Número de incidencias

INCIDENCIAS HORA PUNTA	HOY	DÍA TIPO 2022	DIFERENCIA
VEHÍCULOS AVERIADOS	2	5,92	-3,92
ACCIDENTES	5	5,75	-0,75
OBRAS	0	0,42	-0,42
TOTAL	7	12,09	-5,09

### KM de retención

- Comparación KM retención con el día tipo de 2023 (post-COVID)**

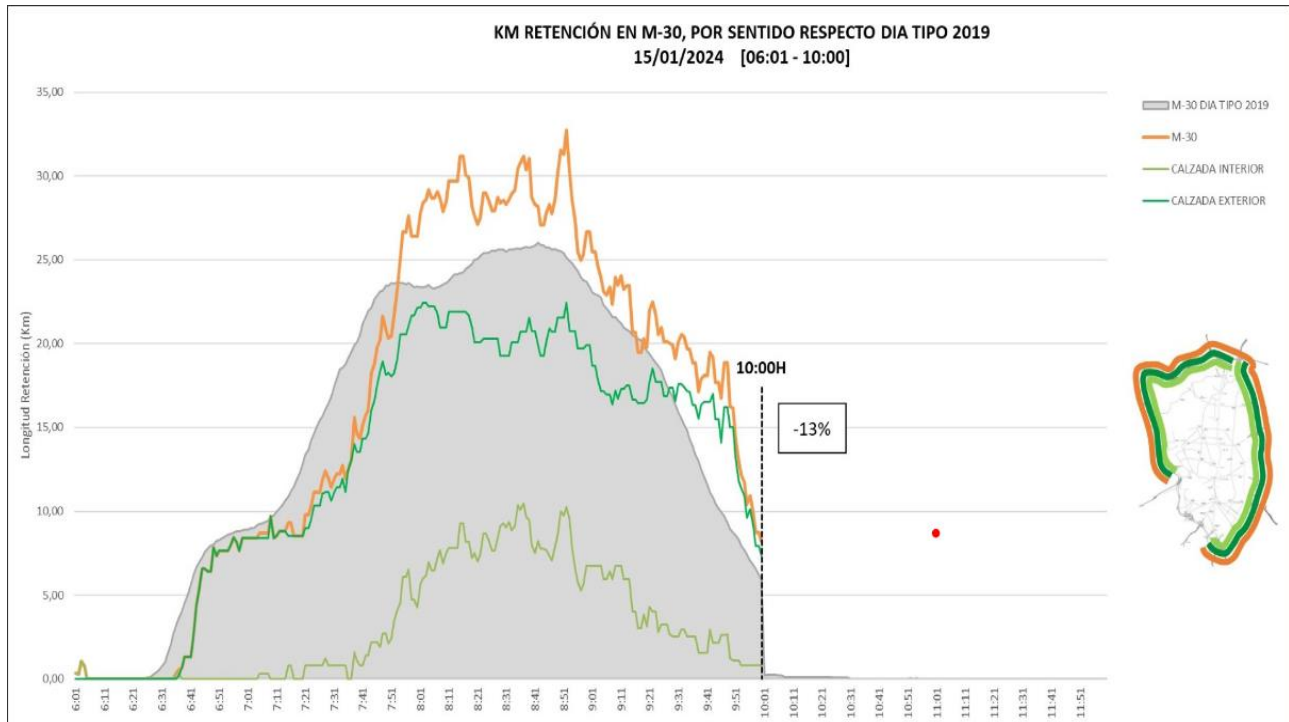


\*Respecto Día Tipo (promedio de enero a junio de 2023.).

SEMÁFORO M-30 Y ACCESOS		
06:00 - 10:00		A LAS 10:00
% Var. Reten. / D. Tipo 2023	Nº min NS4	Km de Retención
41%	209	12,025
VERDE		
<p><b>Verde:</b> Tráfico normal (fluido o retenciones habituales e incidencias no significativas)</p> <p><b>Ámbar:</b> Tráfico con problemas circulatorios superiores a lo habitual o con incidencias significativas que afectan a un eje o área importante.</p> <p><b>Rojo:</b> Tráfico con excepcionales problemas circulatorios o incidencias muy graves que afectan a toda la vía y terminan afectando al tráfico urbano.</p>		

## INFORME HORA PUNTA

- **Comparación KM retención con el día tipo de 2019 (pre-COVID)**



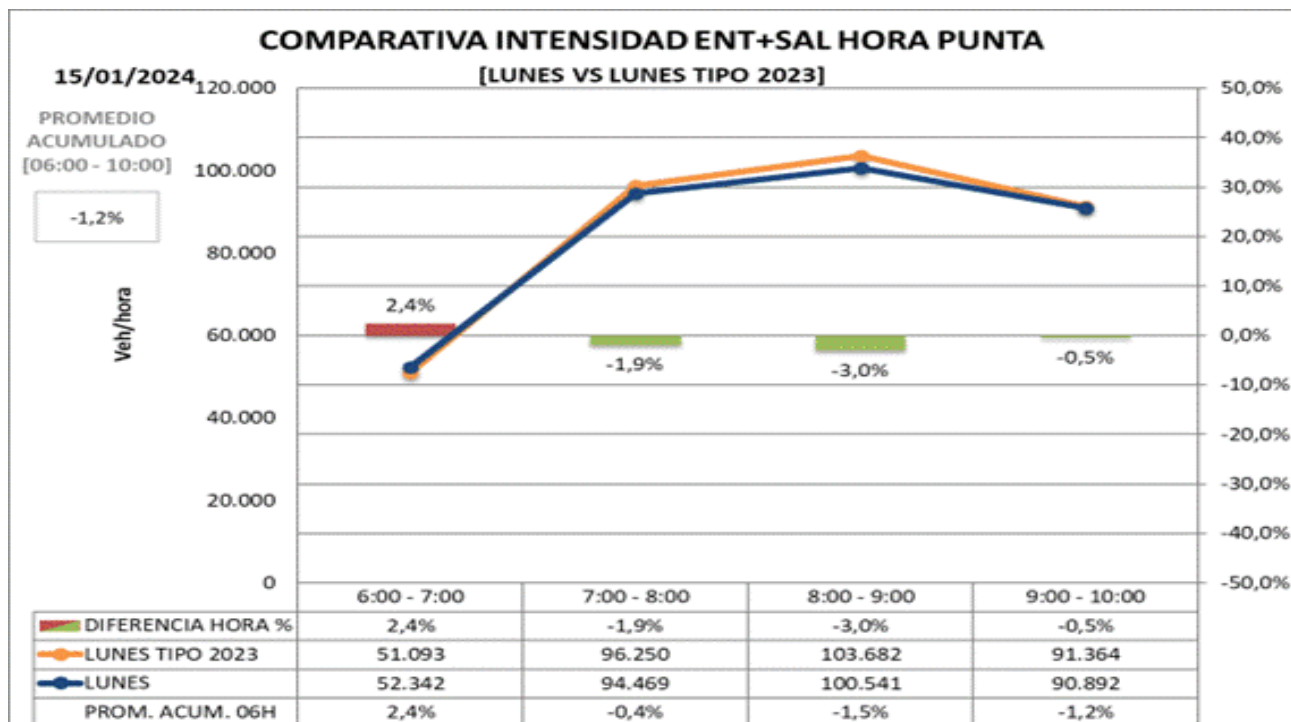
\*Respecto Día Tipo (promedio de enero a junio de 2019.).



## INFORME HORA PUNTA

### Promedio de intensidad en hora punta

- Promedio de intensidad en hora punta (de 6:00 a 10:00 horas) respecto a día tipo de 2023 (post-COVID)



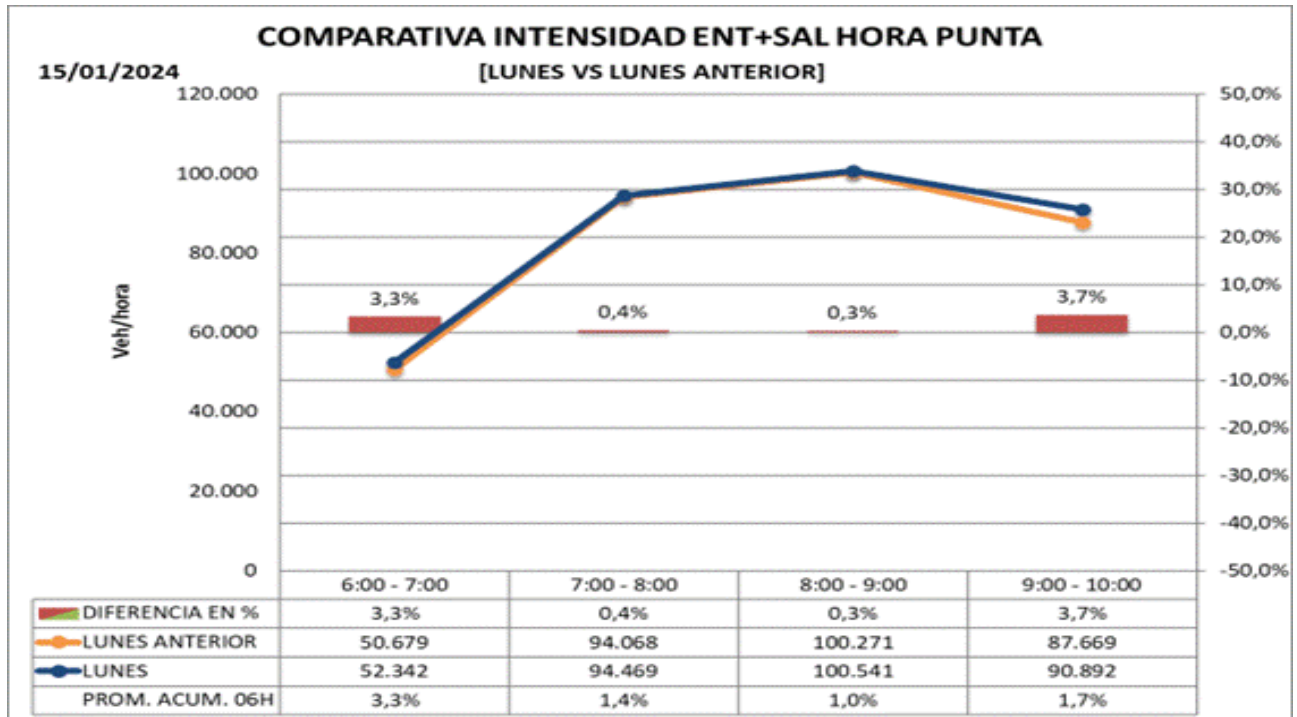
\*Se considera Día Tipo al promedio de los días de enero a junio de 2023.

Respecto día tipo (de 6 a 10:00h): -1,2%  
Respecto día tipo (desde las 0:00h): -2,2%



## INFORME HORA PUNTA

- **Promedio de intensidad en hora punta (de 6:00 a 10:00 horas) respecto a la semana anterior.**



Respecto mismo día de la semana anterior (de 6 a 10:00h): +1,7%

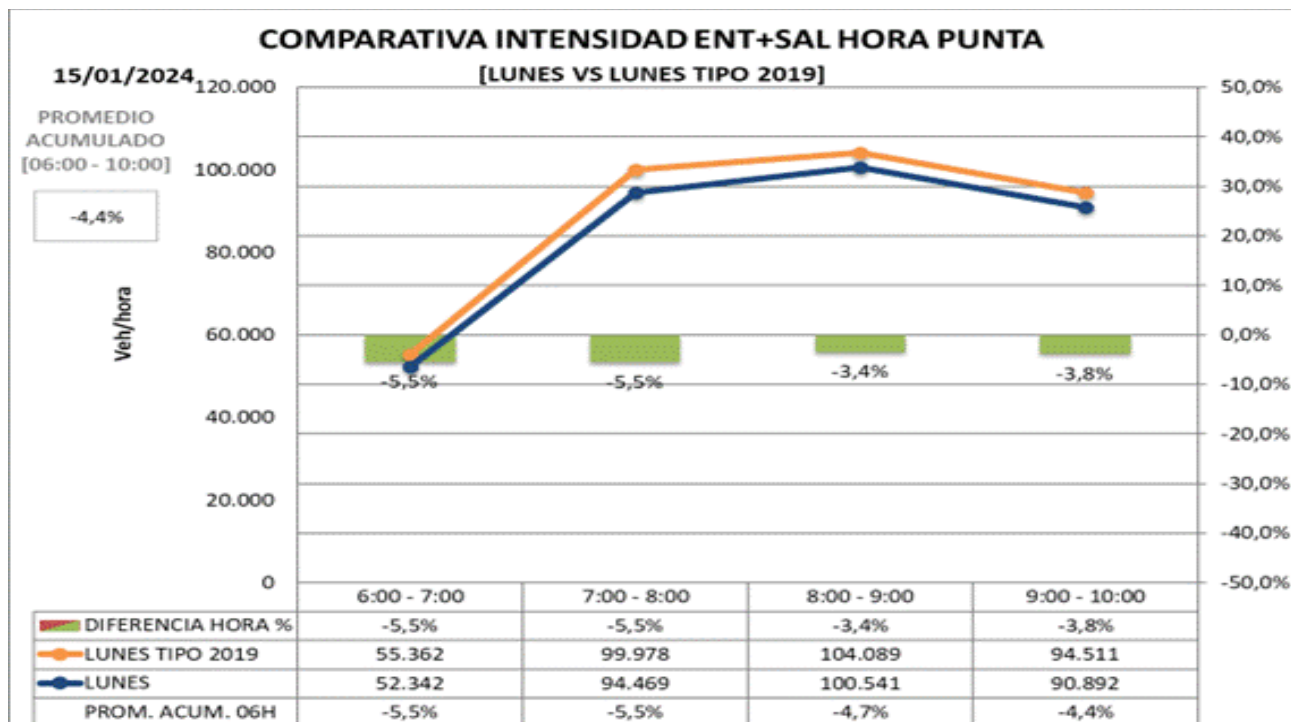
Respecto mismo día de la semana anterior (desde las 0:00h): +1,2%



## INFORME HORA PUNTA

- Promedio de intensidad en hora punta (de 6:00 a 10:00 horas) respecto a día tipo de 2019 (pre-COVID)**

Promedio de **intensidad** en hora punta **con día tipo año 2019**.



Respecto día tipo 2019 (de 6 a 10:00h): -4,4%

Respecto día tipo 2019 (desde las 0:00h): -5,2%



## INFORME HORA PUNTA

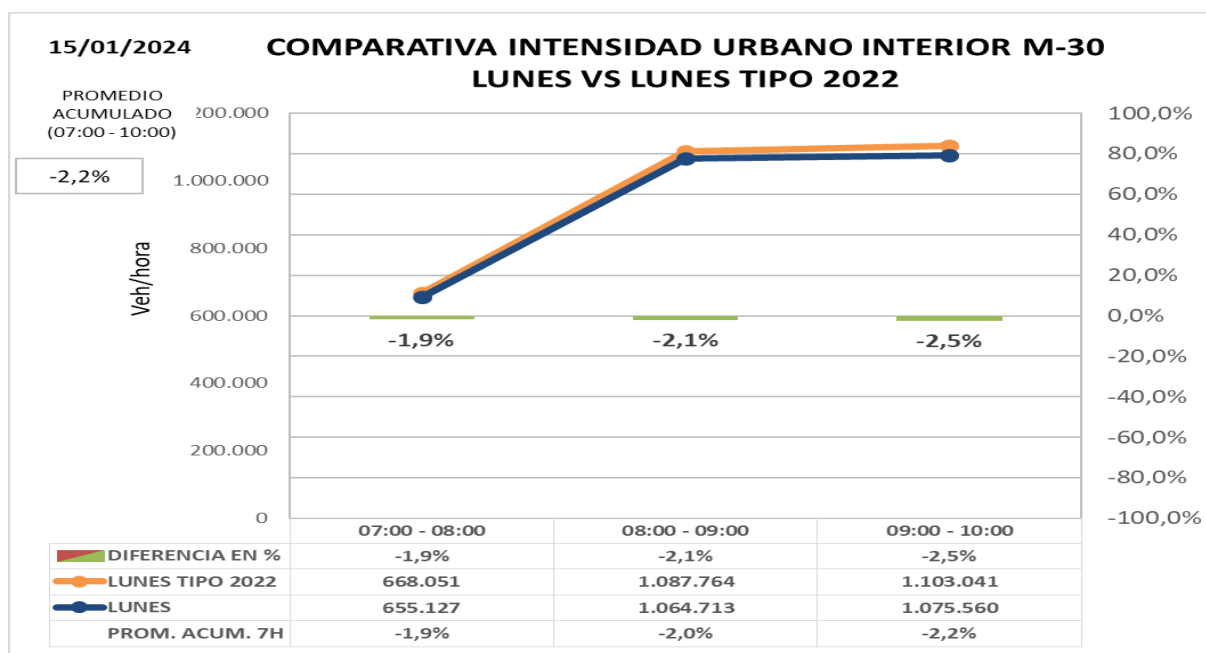
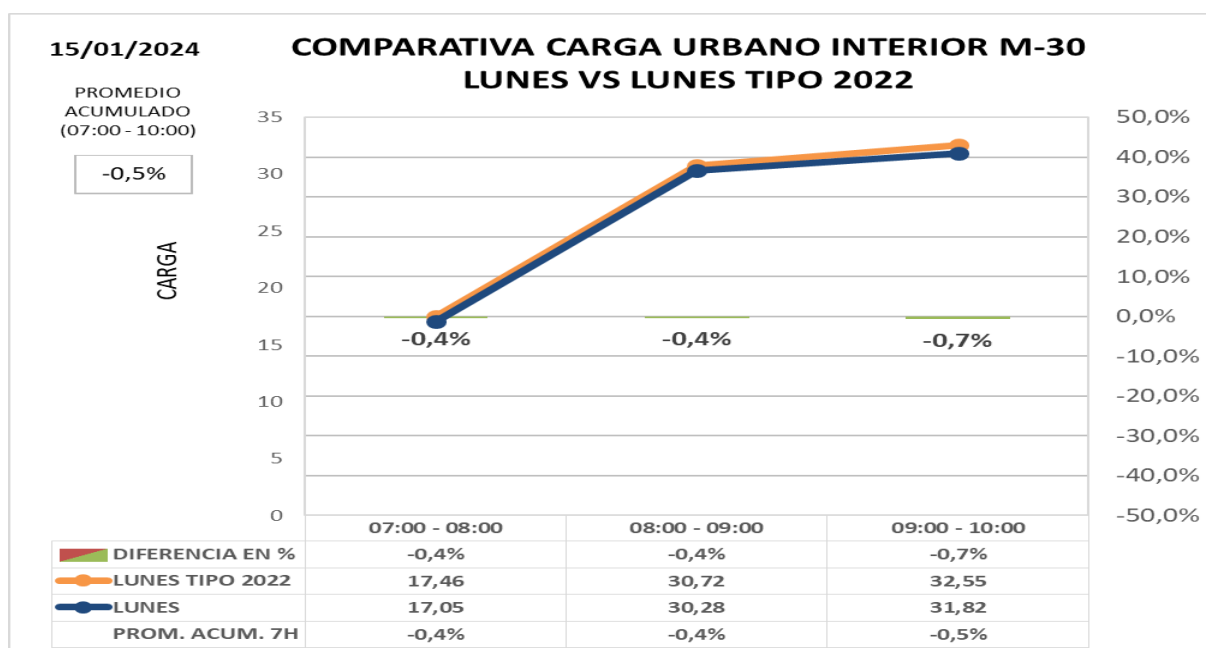
# ZONA URBANA INTERIOR M-30

- Comparación de carga e intensidad en interior M30 con día tipo 2023 (post-COVID)**

Los datos de hora punta de la mañana en el día de hoy **comparado con día tipo del mismo periodo del año 2.023:**

**Carga -0,5%**

**Intensidad -2,2%**







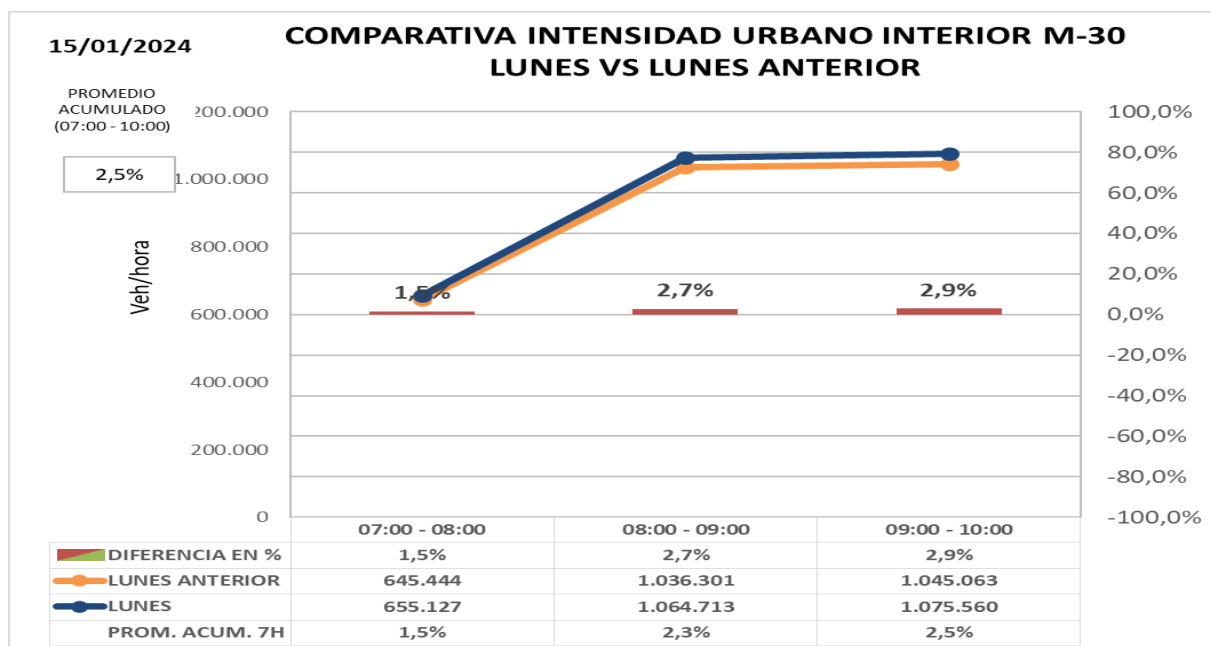
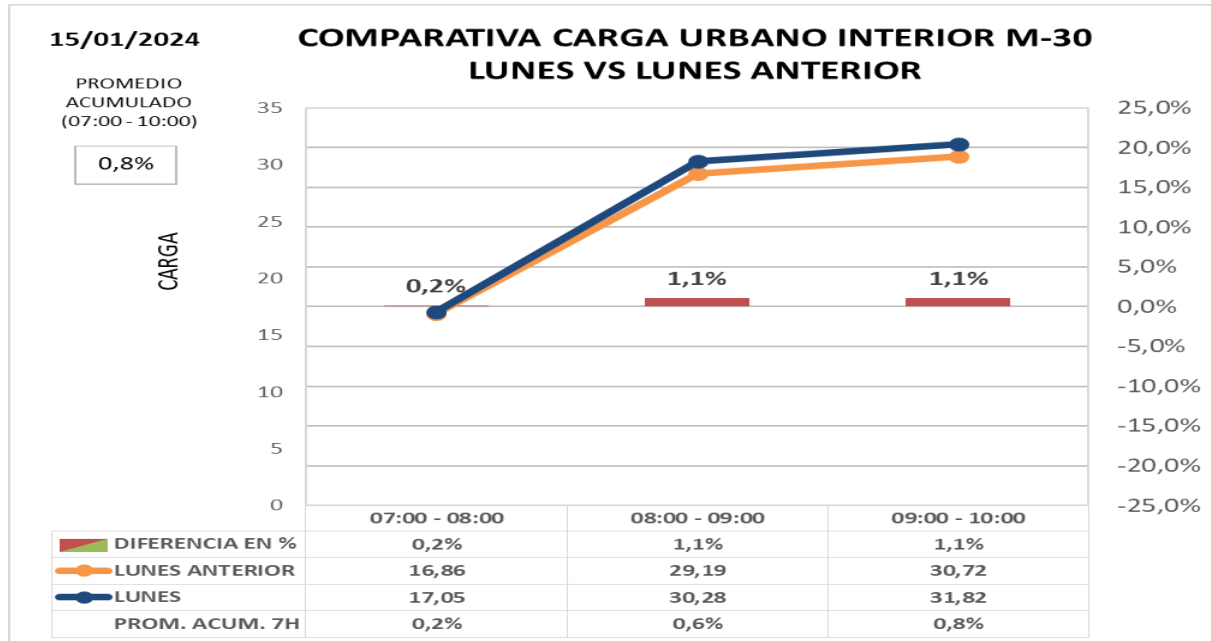
## INFORME HORA PUNTA

- Comparación de intensidad y carga en interior M30 con la semana anterior**

Los datos de hora punta de la mañana en el día de hoy **comparado con el último día similar de anterior semana:**

**Carga +0,8%**

**Intensidad +2,5%**





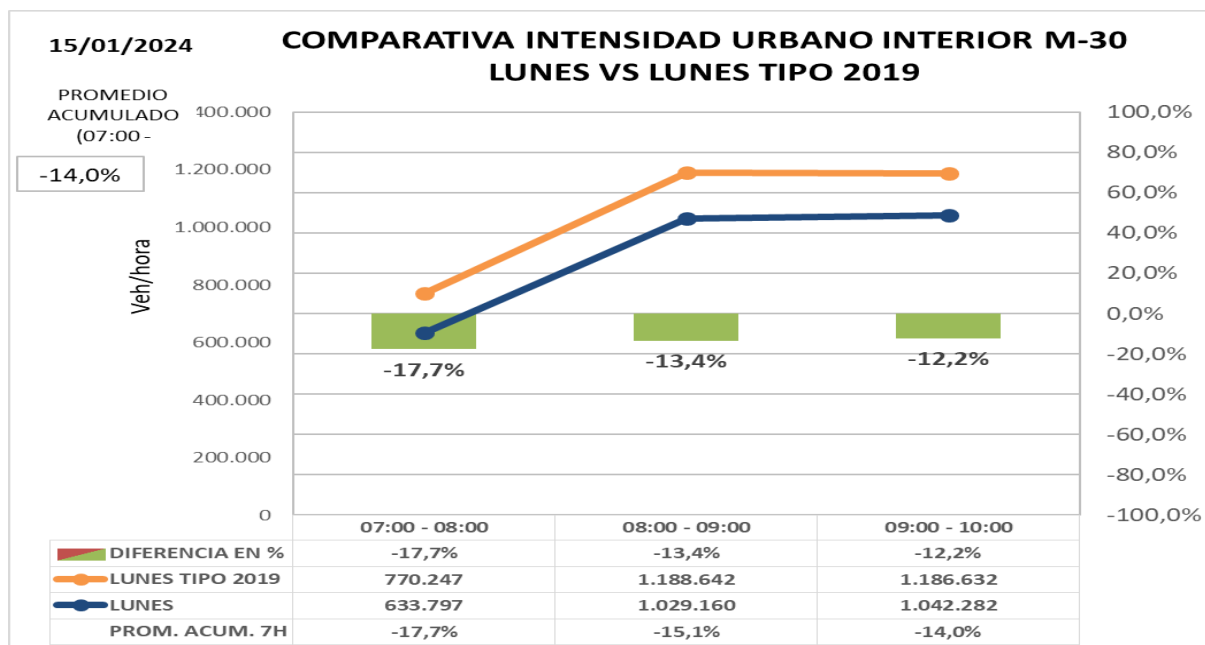
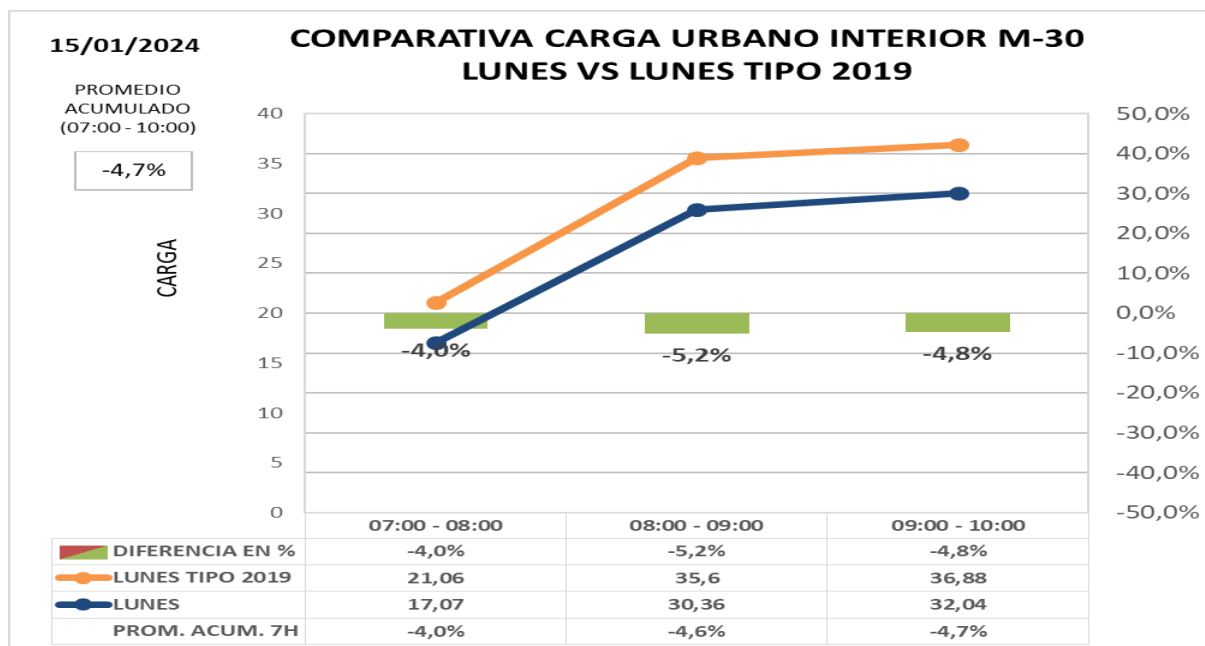
## INFORME HORA PUNTA

### • Comparación de carga e intensidad en interior M30 con día tipo de 2019 (pre-COVID)

Los datos de hora punta de la mañana en el día de hoy **comparado con día tipo del mismo periodo del año 2.019 (situación PRECOVID):**

**Carga -4,7%**

**Intensidad -14,0%**





## INFORME HORA PUNTA

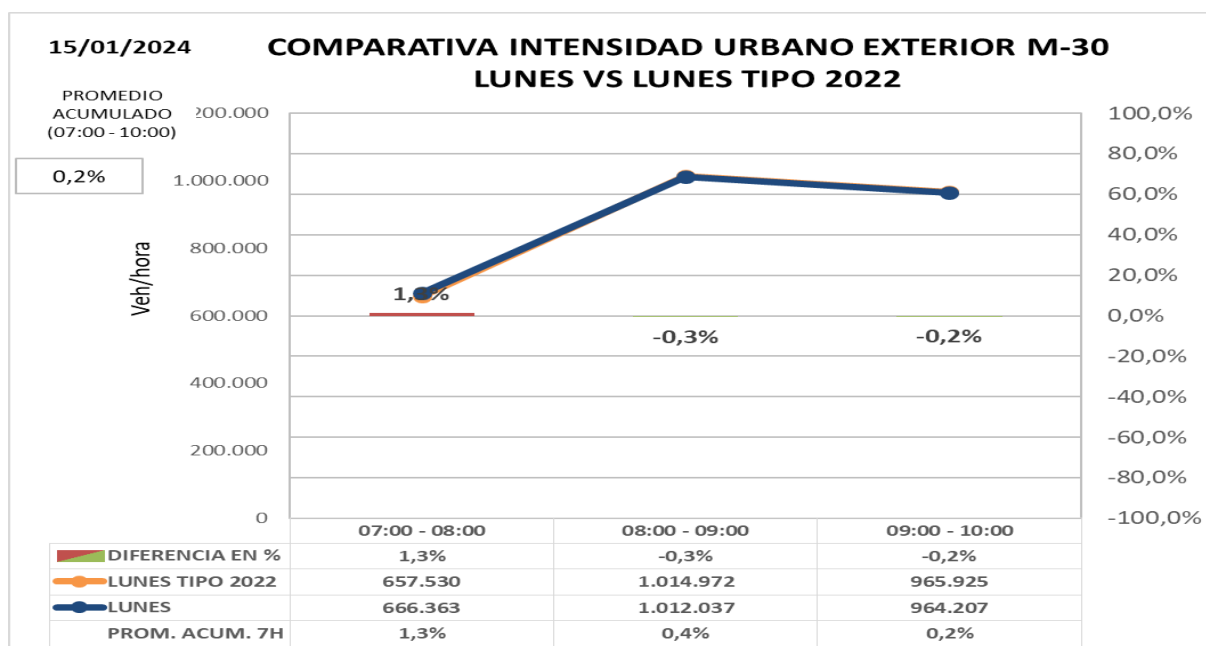
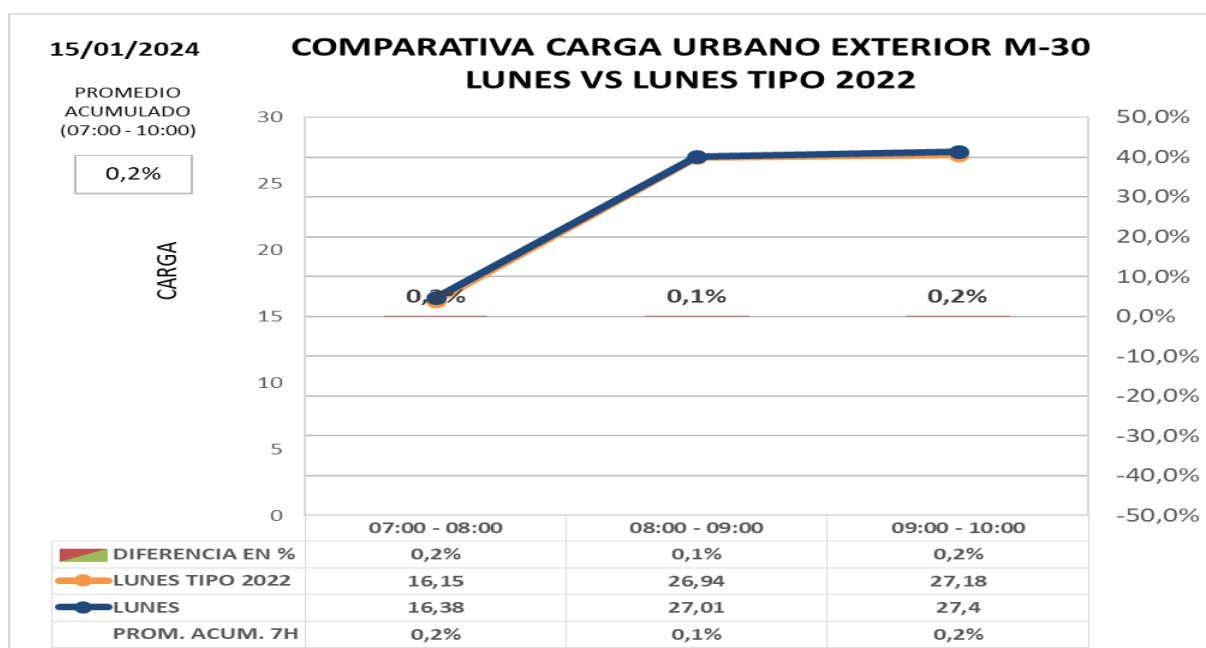
# ZONA URBANA EXTERIOR M-30

- Comparación de carga e intensidad en exterior M30 con día tipo 2023 (post-COVID)**

Los datos de hora punta de la mañana en el día de hoy **comparado con día tipo del mismo periodo del año 2.023:**

**Carga +0,2%**

**Intensidad +0,2%**





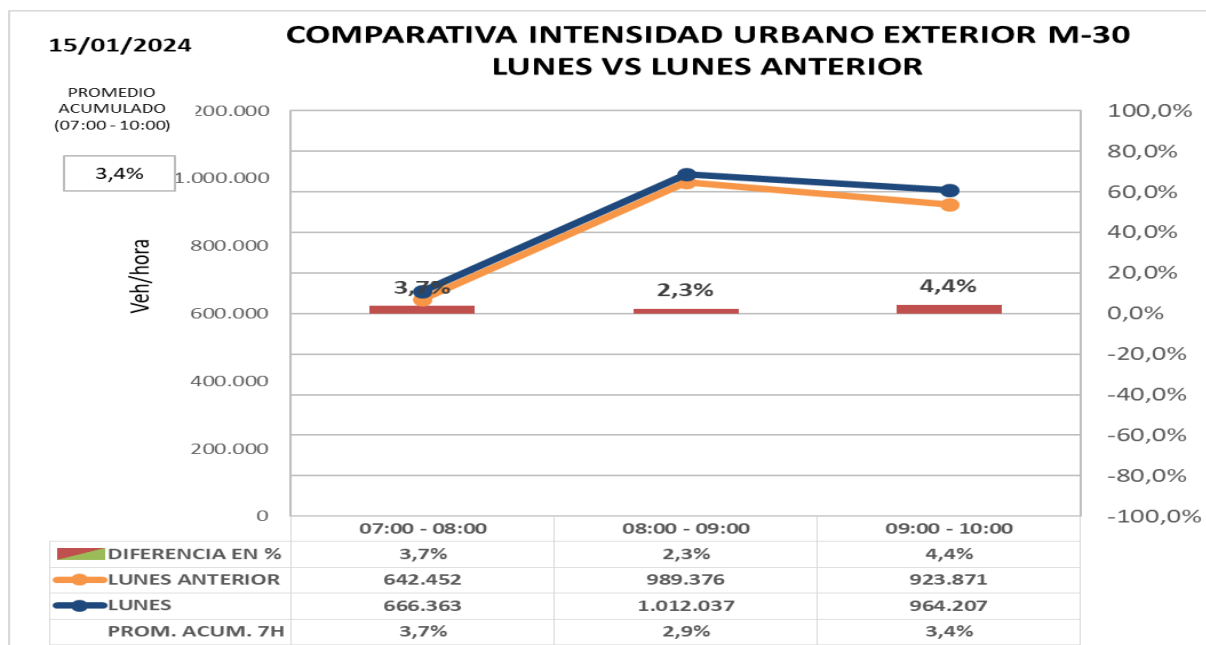
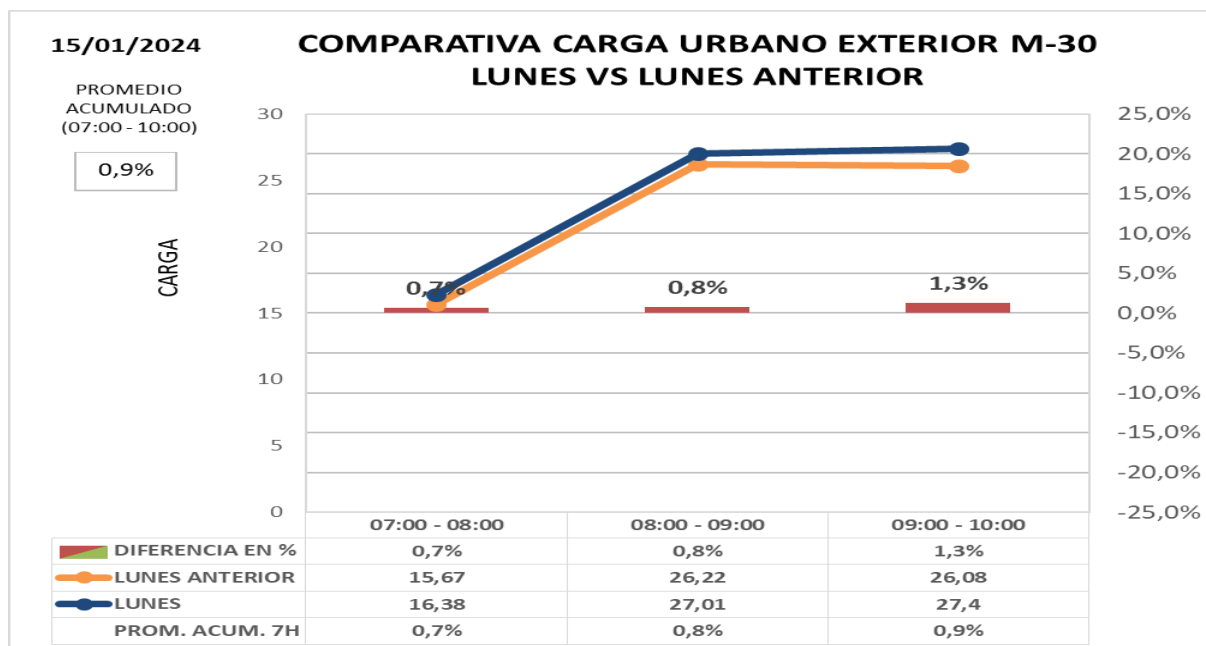
## INFORME HORA PUNTA

### • Comparación de intensidad y carga en exterior M30 con la semana anterior

Los datos de hora punta de la mañana en el día de hoy **comparado con el último día similar de anterior semana:**

**Carga +0,9%**

**Intensidad +3,4%**





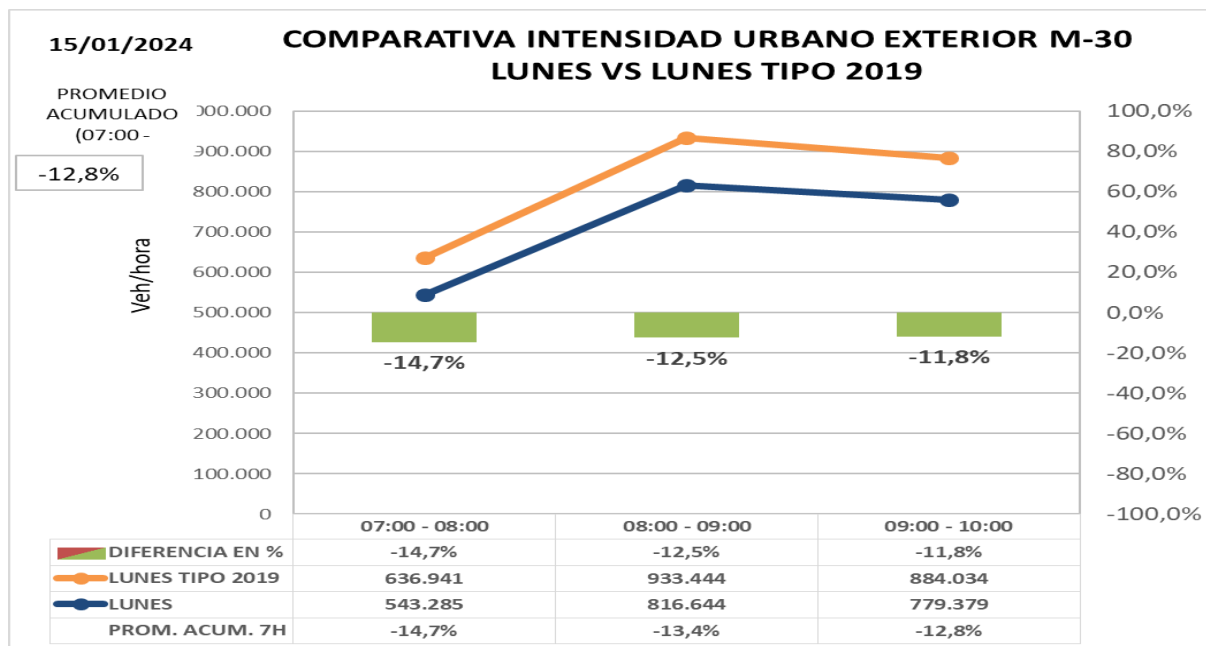
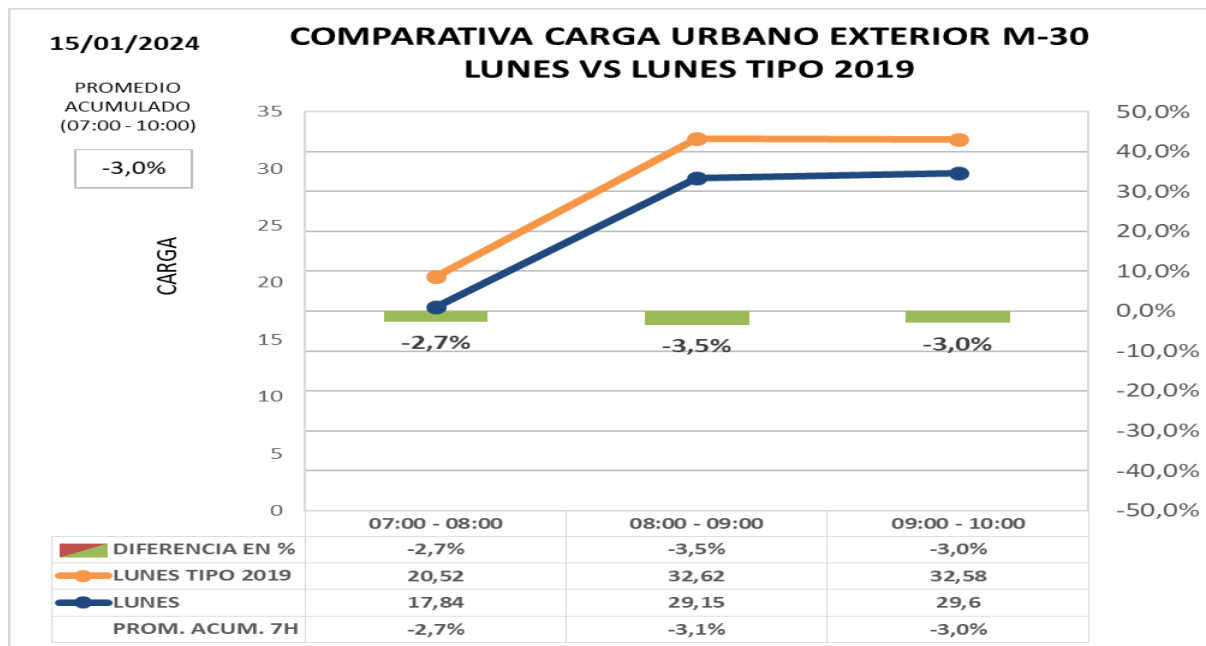
## INFORME HORA PUNTA

### Comparación de carga e intensidad en exterior M30 con día tipo de 2019 (pre-COVID)

Los datos de hora punta de la mañana en el día de hoy **comparado con día tipo del mismo periodo del año 2.019 (situación PRECOVID):**

**Carga -3,0%**

**Intensidad -12,8%**





## INFORME HORA PUNTA

### OBRAS LARGA DURACIÓN

- Remodelación de **Estadio Santiago Bernabéu – corte lateral Pº Castellana reducción de carriles en Av. Concha Espina, C/ Padre Damián y C/ Rafael Salgado.**
- **Corte viaducto estación Chamartín**, desvíos por calle Hiedra y Mateo Inurria.
- **Infanta Isabel con Alfonso XII.** Obras de línea 11 METRO.
- Obra remodelación de aceras y carril bici en **Avenida de Ilustración.**
- Obra de rehabilitación **punto de Moncloa.**
- **Obras METRO en M. Molina entre PP. Vergara y Fco. Silvela.** Circulación por tres carriles sentido entrada y un carril bus-taxi sentido salida.
- **Puente M-40 con avda. Arcentales.** Cortado conexión con M201.





## INFORME HORA PUNTA

### INSTRUCCIONES

#### INCIDENCIAS:

Incidencias de especial trascendencia para el tráfico de la M-30 y ramales de acceso o entorno urbano.

#### DATOS HORA PUNTA:

Para la obtención del **día tipo** con el que se comparan los datos del día presente se obtiene el **promedio del mismo periodo del año 2022 y 2019** para cada día de la semana.

- **M-30**  
Intensidad agregada en vehículos/hora de 47 puntos de medida de entradas/salidas de M-30 comparada con un día tipo; se compara además cada día con día equivalente de la semana anterior.
- **URBANO**
  - Carga agregada media de las calles de la ciudad en las que existen puntos de medida comparada con mismo día de la semana anterior o día equivalente. La carga es un parámetro calculado que tiene en cuenta la intensidad de vehículos y la capacidad de la vía y por tanto permite valorar tanto intensidad de vehículos que pasan como la retención que soportan.
  - Intensidad agregada en vehículos/ hora de las calles de la ciudad en las que existen puntos de medida comparada con mismo día de la semana anterior o día equivalente

#### GRAFICAS:

En la gráfica se representa la **intensidad horaria del día actual** (color azul) y la **intensidad horaria del día de referencia** (en naranja), los valores se indican en la tabla inferior y se referencian en el eje de ordenadas izquierdo.

En la tabla inferior y referenciada al eje de ordenadas derecho, se representa con un gráfico de barras los valores de la **diferencia horaria (%)** entre los dos días considerados.

Finalmente, en la última fila de la tabla se indica el **promedio acumulado (%)**, que es la relación entre la suma de las intensidades desde las 00:00 horas del día actual respecto al mismo dato del día de referencia. Estos valores no se representan en la gráfica.