



INFORME HORA PUNTA

MIÉRCOLES 17 DE ENERO DE 2024

CLIMA: LLUVIA

EVOLUCIÓN DEL TRÁFICO

Un día más la hora punta viene marcada por la LLUVIA, como consecuencia los niveles de tráfico son levemente más altos de lo corriente en días laborables. Los valores de intensidad recogidos indican un descenso de los valores, reflejo de unas mayores retenciones, en M-30 y Almendra Central, zonas donde se generan de más gravedad. Por tanto los problemas circulatorios o retenciones sufridas en M-30, principales accesos y ejes urbanos han sido peores de lo habitual, viéndose agravadas en M-30 por un gran número de incidentes que se han producido, que si bien ninguna ha sido de muchas importancia, en global sí que han emperorado la circulación de manera sensible.

En **entorno urbano** las retenciones se producen en los siguientes accesos a la Almendra Central: A-5 a cuesta de San Vicente, A-42 entrada a Santa Maria de la Cabeza, A-3 a avda. del Mediterráneo, M-23 a Prolongación de O'Donnell, A-2 entrada a Avenida de América, nudo norte con paseo de la Castellana y en A-6 entrada a Avda. Reyes Católicos. En ejes interiores destacar retenciones en: pso. Delicias, pso. Prado y Recoletos de Sta. M^a. Cabeza a Colón, Alfonso XII de Rondas a pza. Independencia, Menéndez Pelayo entre Mariano de Cavia y Príncipe Vergara, en Dr. Esquerdo y Fco. Silvela de Ibiza a Rep. Argentina, en zona de Bulevares de Princesa a Bilbao, Sinesio Delgado de Antonio Machado a avda. Asturias, Costa Rica desde M-30 a pso. Habana, Raimundo Fernández Villaverde de Reina Victoria a Orense y en Cea Bermúdez desde acceso de A-6 hasta Bravo Murillo.

En **M-30** la hora punta se ve condicionada desde primera hora por la lluvia, con niveles de tráfico más altos y con dificultades circulatorias mucho mayores que un día tipo y comenzando antes de lo normal. Debido a ello los niveles de intensidad caen, ya que los vehículos están más retenidos. Se producen numerosas incidencias y varias de ellas afectan al tráfico de la zona que se produce, generando mayores problemas circulatorios. Las retenciones en la gta. de Las Tablas también afectan al tráfico de ambas calzadas de M-30.

Las retenciones de la hora punta finalizan en el arco oeste a las 09:50h y en el arco este finaliza a las 10:20h.



INFORME HORA PUNTA

INCIDENCIAS

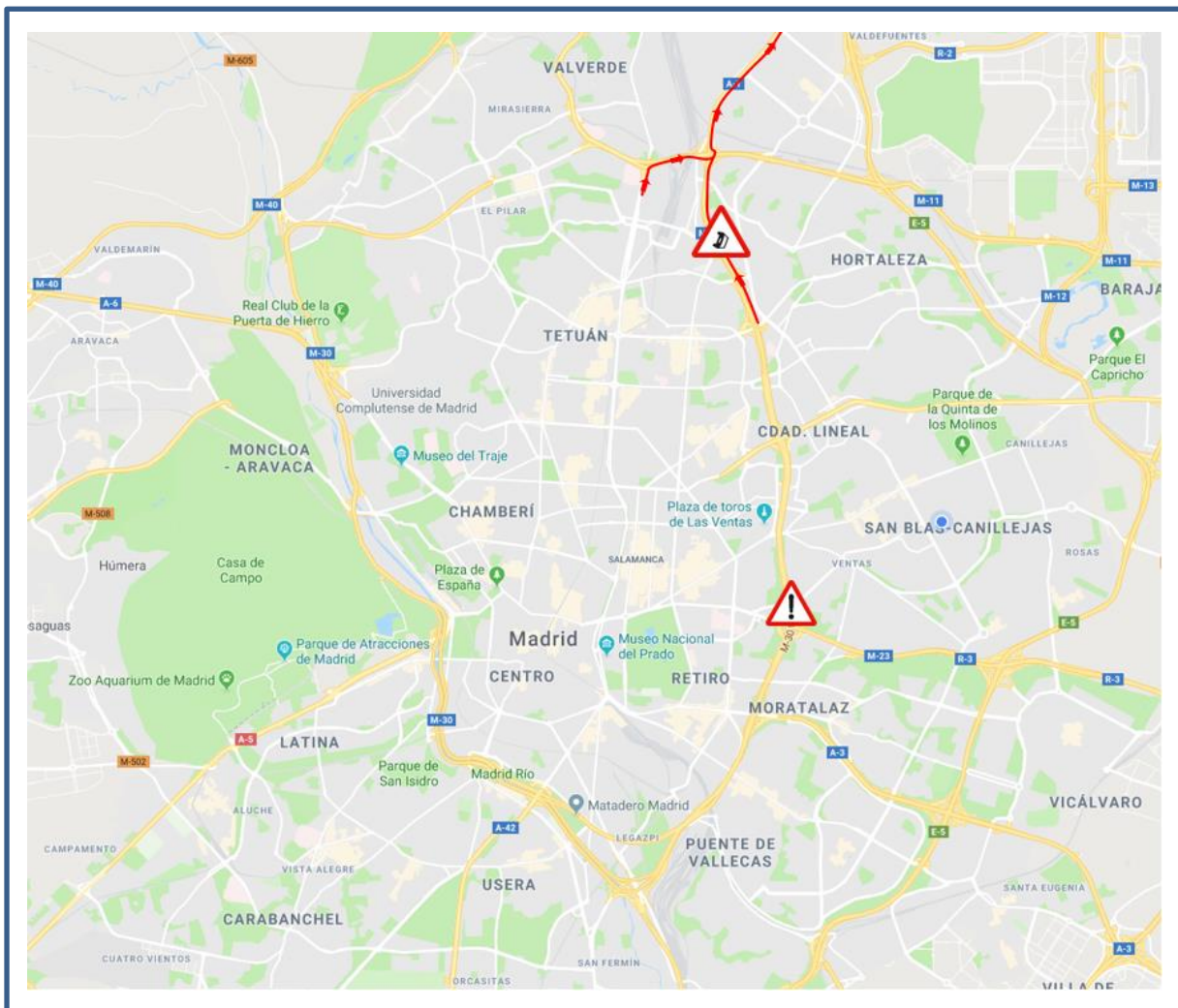
M-30 Y ACCESOS

- **7:44 – 8:52:** Vehículo averiado calzada exterior central, Km. 7+000 en la zona de O'Donnell, ocupando arcén derecho.
- **9:12 – 9:57:** Accidente calzada exterior lateral, Km. 2+400 en la zona de Pío XII, cortando carril izquierdo. A las 9:24 queda ocupado el arcén derecho.

URBANO

- Sin incidencias de muy grave afección al tráfico.

PLANO INCIDENCIAS





INFORME HORA PUNTA

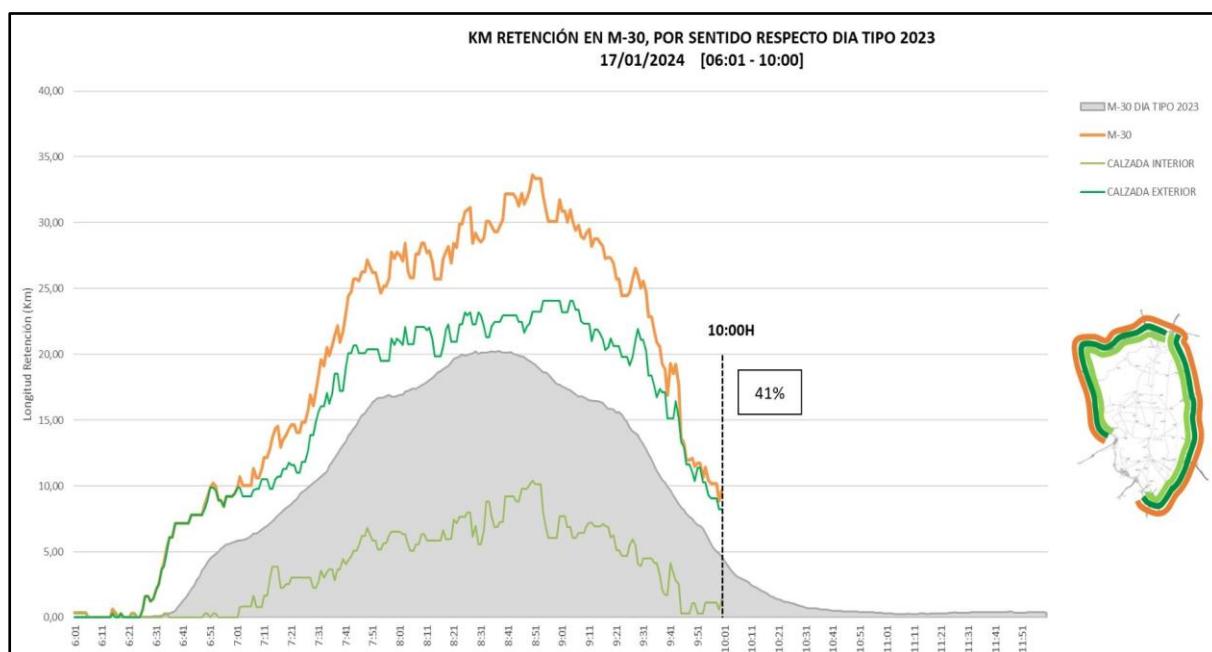
DATOS M-30

Número de incidencias

INCIDENCIAS HORA PUNTA	HOY	DÍA TIPO 2022	DIFERENCIA
VEHÍCULOS AVERIADOS	11	4,67	6,33
ACCIDENTES	3	6,11	-3,11
OBRAS	1	0,56	0,44
TOTAL	15	11,34	3,66

KM de retención

- Comparación KM retención con el día tipo de 2023 (post-COVID)**

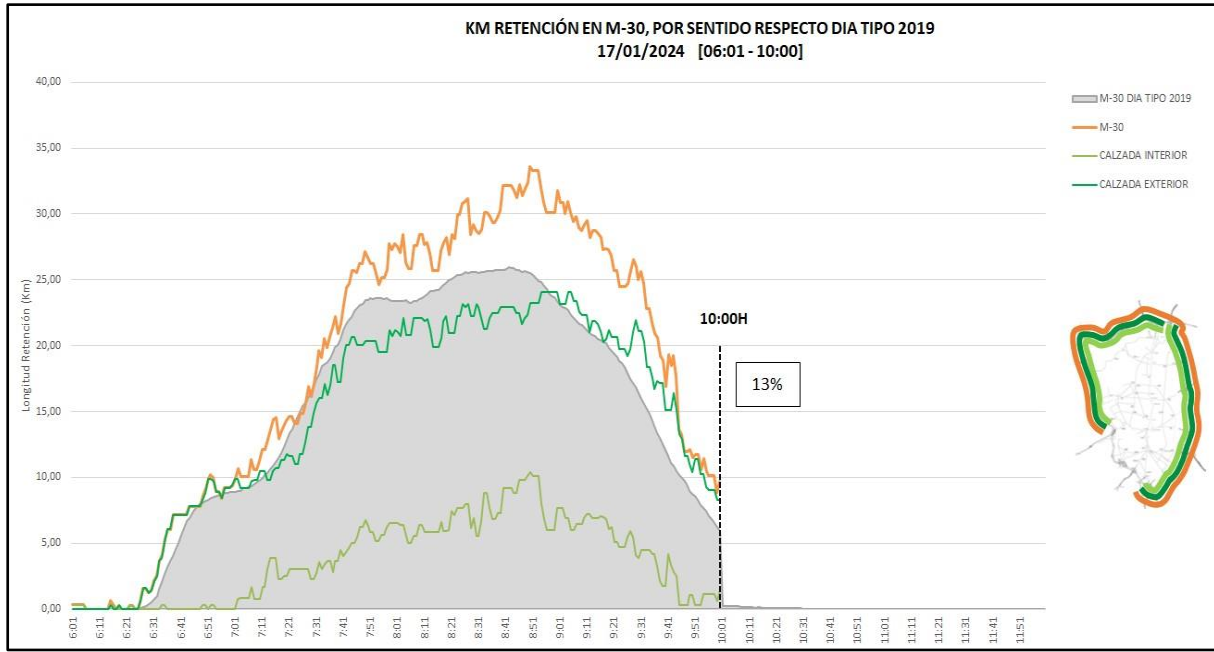


*Respecto Día Tipo (promedio de enero a junio de 2023.).

SEMÁFORO M-30 Y ACCESOS		
06:00 - 10:00		A LAS 10:00
% Var. Reten. / D. Tipo 2023	Nº min NS4	Km de Retención
41%	379	19,185
AMBAR		
<p>Verde: Tráfico normal (fluido o retenciones habituales e incidencias no significativas)</p> <p>Ámbar: Tráfico con problemas circulatorios superiores a lo habitual o con incidencias significativas que afectan a un eje o área importante.</p> <p>Rojo: Tráfico con excepcionales problemas circulatorios o incidencias muy graves que afectan a toda la vía y terminan afectando al tráfico urbano.</p>		

INFORME HORA PUNTA

- Comparación KM retención con el día tipo de 2019 (pre-COVID)**



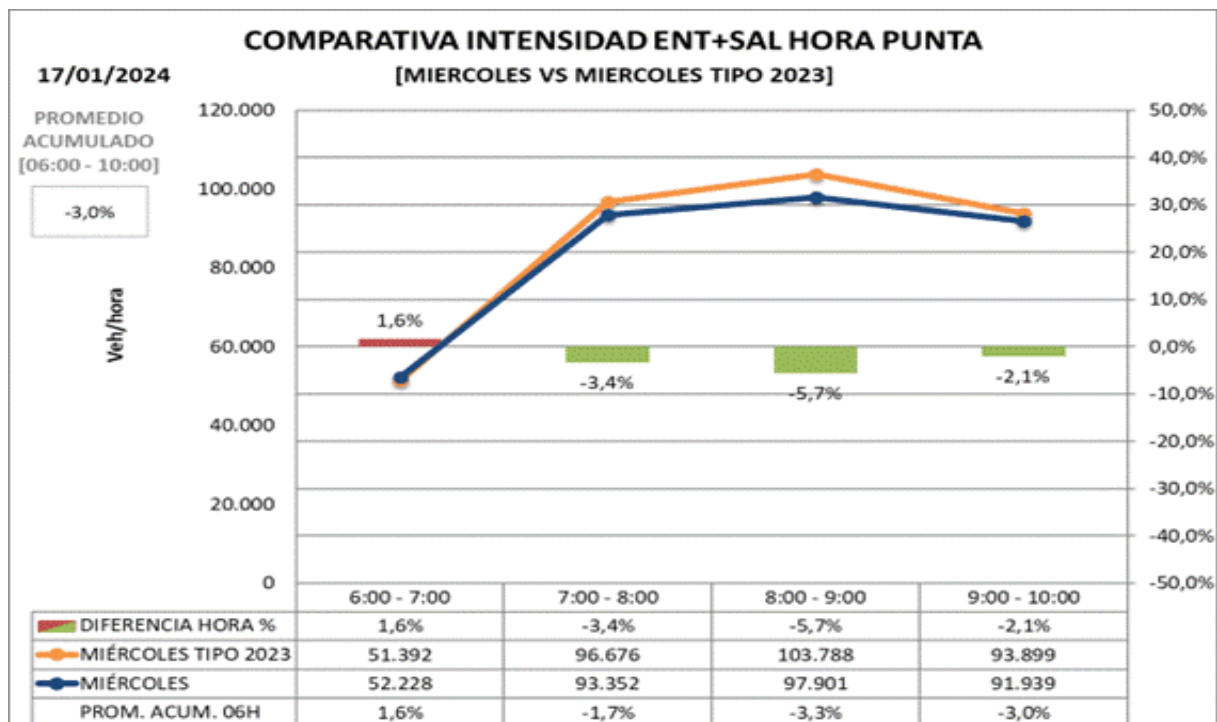
*Respecto Día Tipo (promedio de enero a junio de 2019.).



INFORME HORA PUNTA

Promedio de intensidad en hora punta

- Promedio de intensidad en hora punta (de 6:00 a 10:00 horas) respecto a día tipo de 2023 (post-COVID)



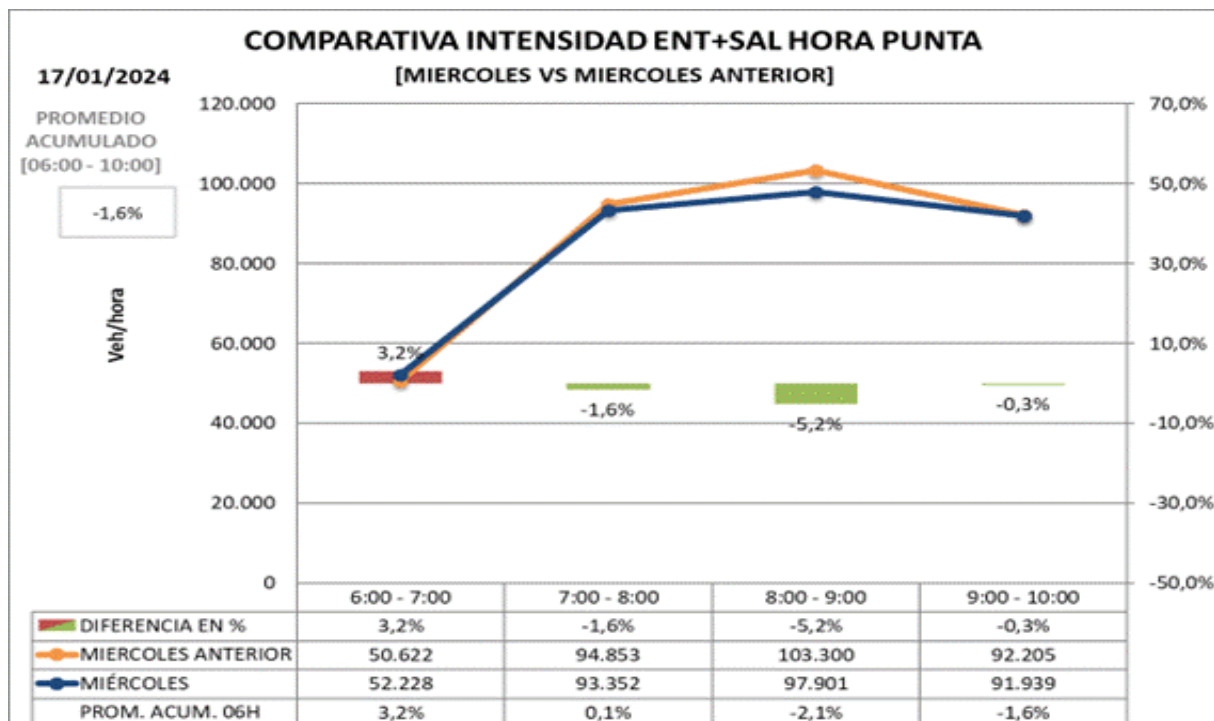
*Se considera Día Tipo al promedio de los días de enero a junio de 2023.

Respecto día tipo (de 6 a 10:00h): -3,0%
Respecto día tipo (desde las 0:00h): -3,1%



INFORME HORA PUNTA

- **Promedio de intensidad en hora punta (de 6:00 a 10:00 horas) respecto a la semana anterior.**



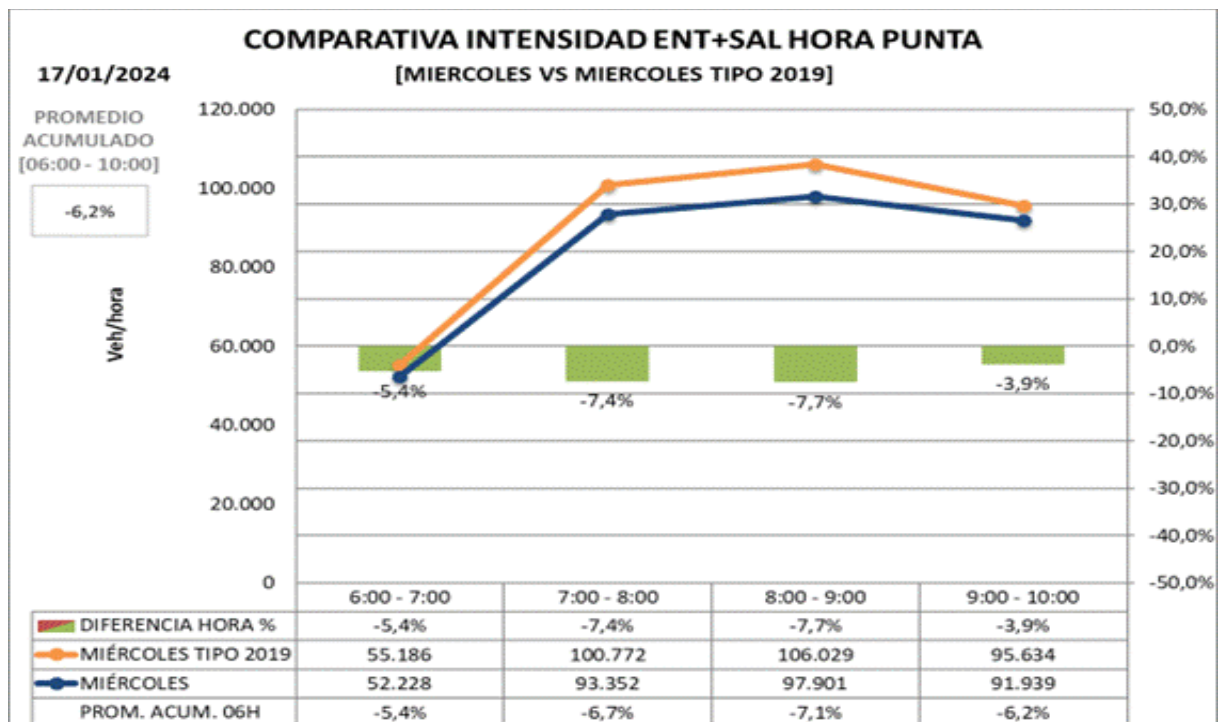
Respecto mismo día de la semana anterior (de 6 a 10:00h): -1,6%
Respecto mismo día de la semana anterior (desde las 0:00h): -0,6%



INFORME HORA PUNTA

- **Promedio de intensidad en hora punta (de 6:00 a 10:00 horas) respecto a día tipo de 2019 (pre-COVID)**

Promedio de **intensidad** en hora punta **con día tipo año 2019.**



Respecto día tipo 2019 (de 6 a 10:00h): -6,2%
Respecto día tipo 2019 (desde las 0:00h): -5,8%



INFORME HORA PUNTA

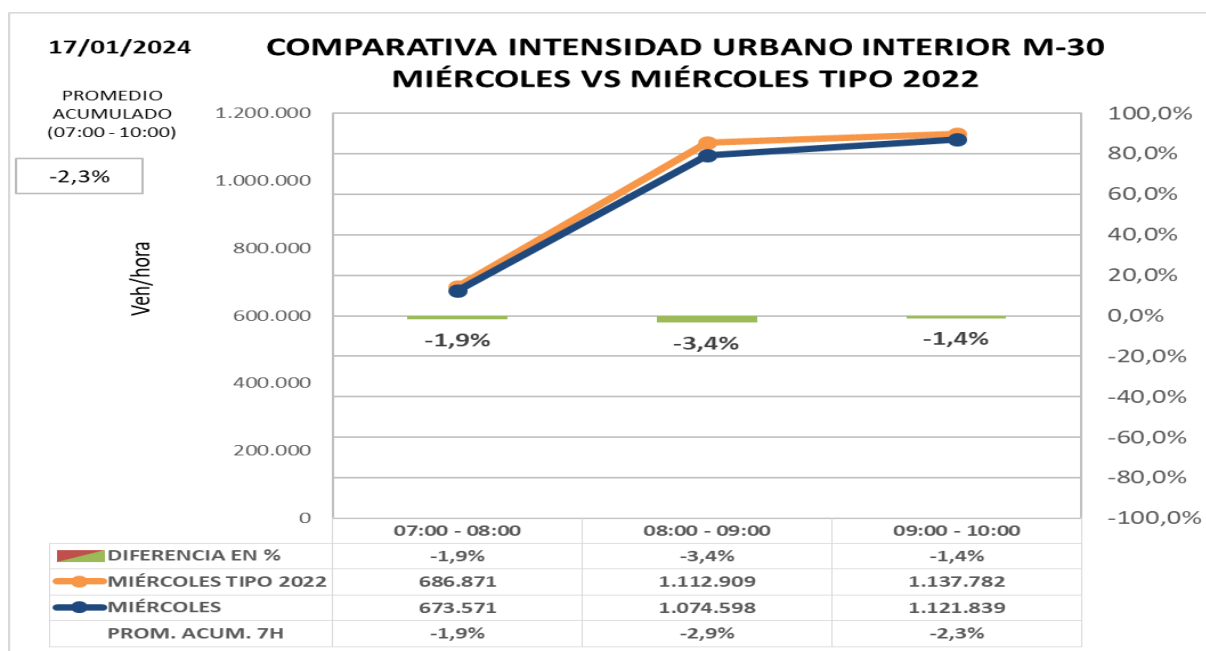
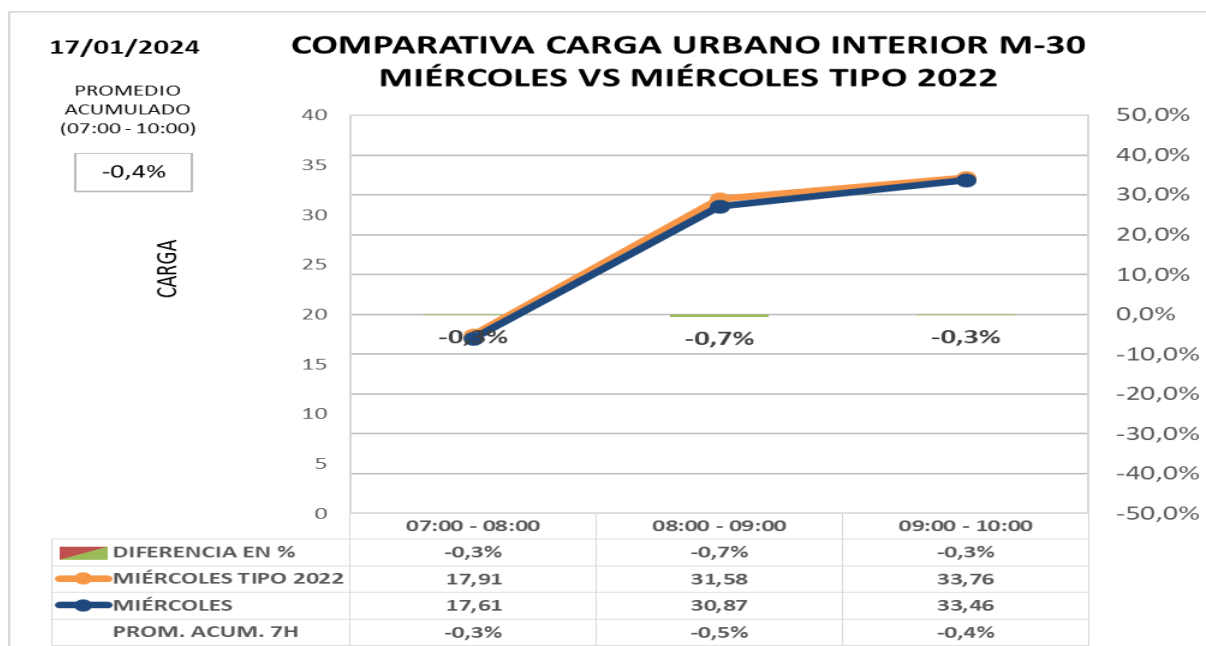
ZONA URBANA INTERIOR M-30

- Comparación de carga e intensidad en interior M30 con día tipo 2023 (post-COVID)**

Los datos de hora punta de la mañana en el día de hoy **comparado con día tipo del mismo periodo del año 2.023:**

Carga -0,4%

Intensidad -2,3%





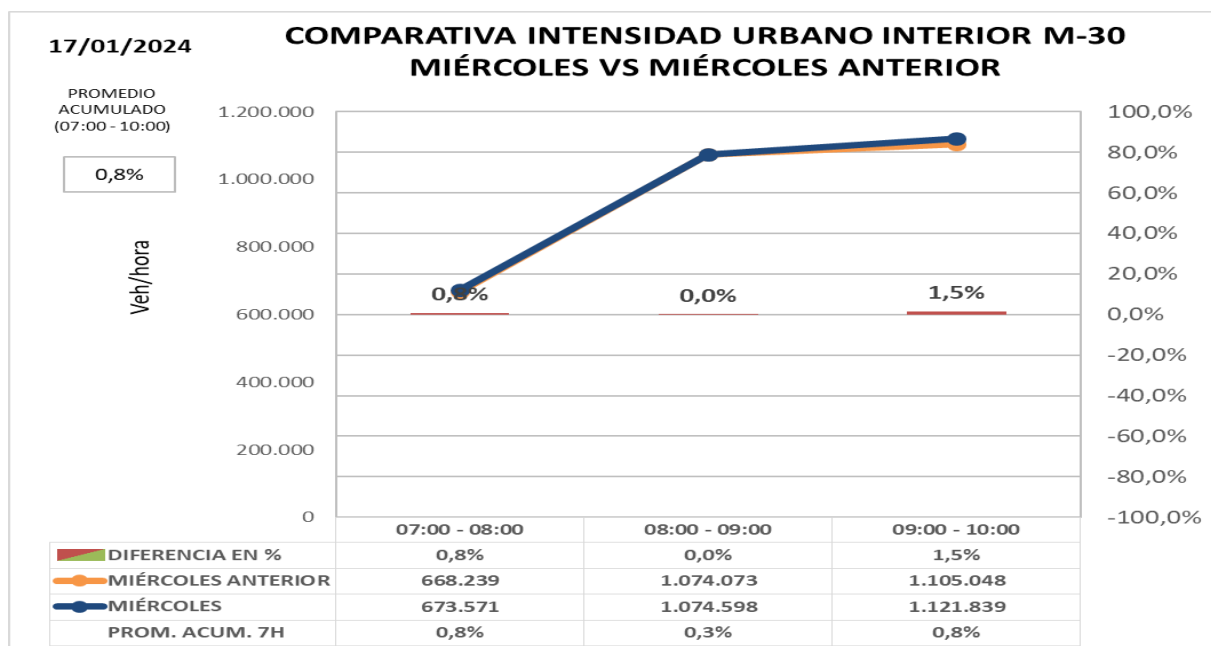
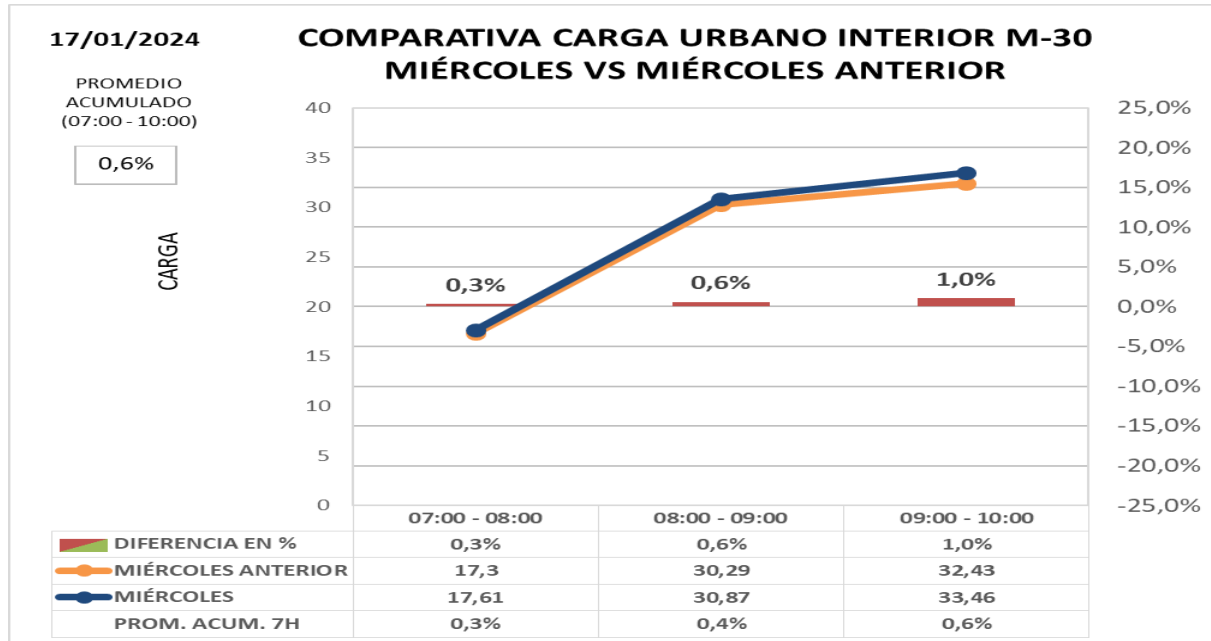
INFORME HORA PUNTA

- Comparación de intensidad y carga en interior M30 con la semana anterior**

Los datos de hora punta de la mañana en el día de hoy **comparado con el último día similar de anterior semana:**

Carga +0,6%

Intensidad +0,8%





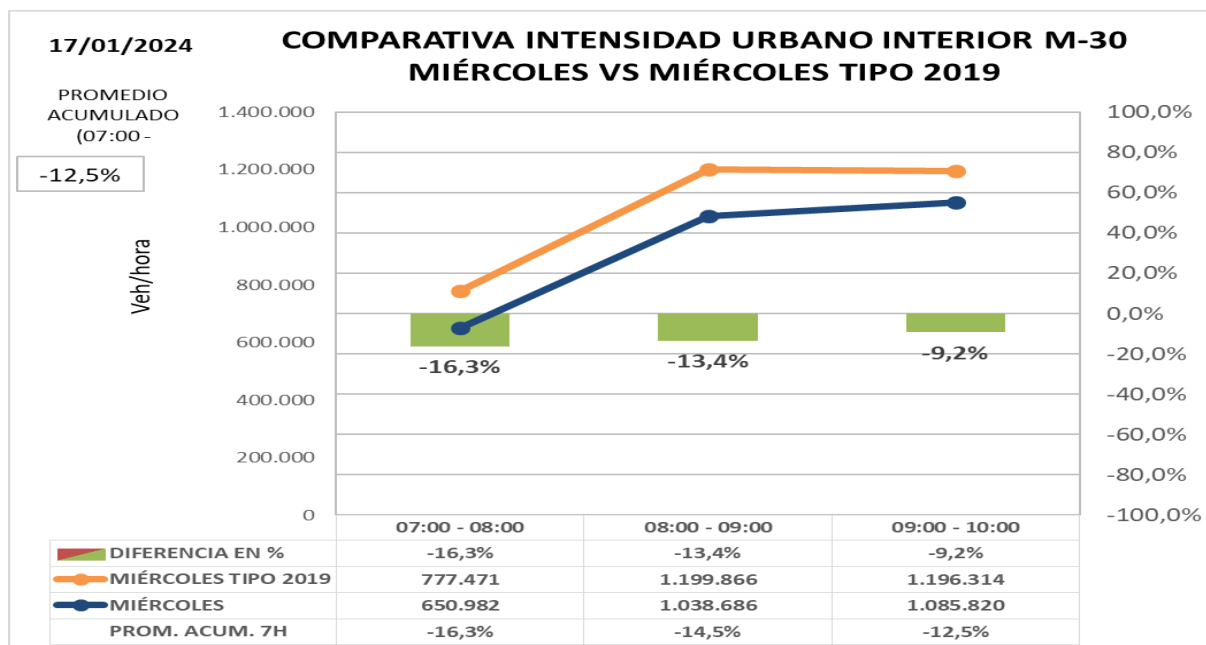
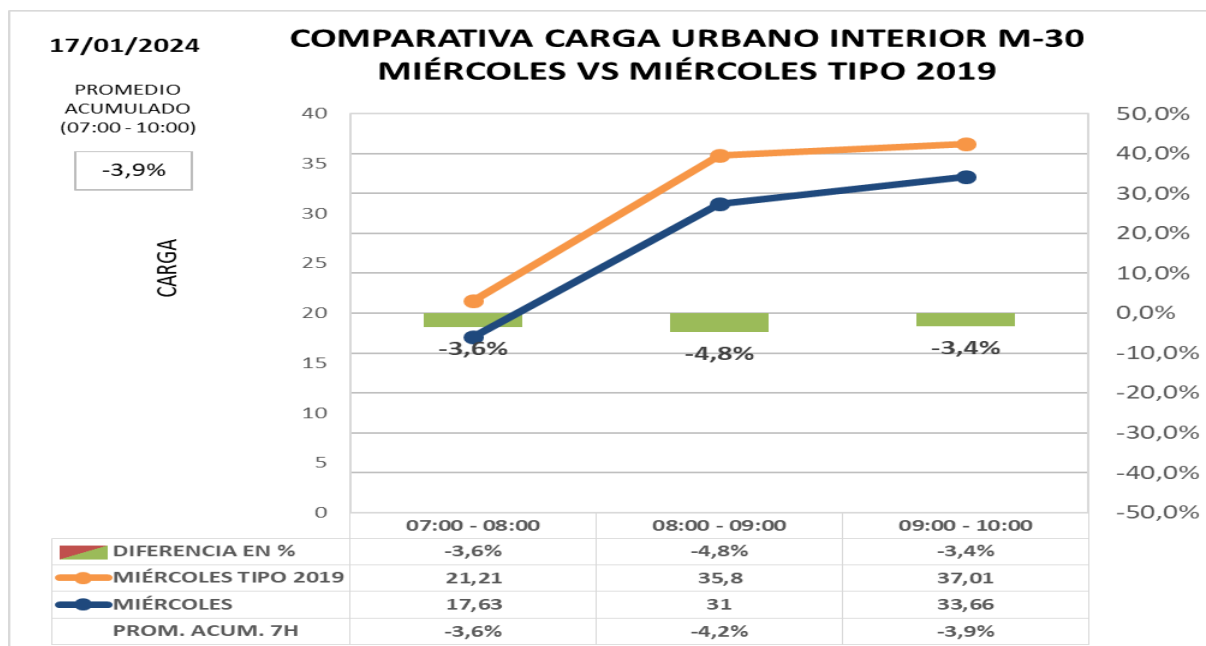
INFORME HORA PUNTA

- Comparación de carga e intensidad en interior M30 con día tipo de 2019 (pre-COVID)**

Los datos de hora punta de la mañana en el día de hoy **comparado con día tipo del mismo periodo del año 2.019 (situación PRECOVID):**

Carga -3,9%

Intensidad -12,5%





INFORME HORA PUNTA

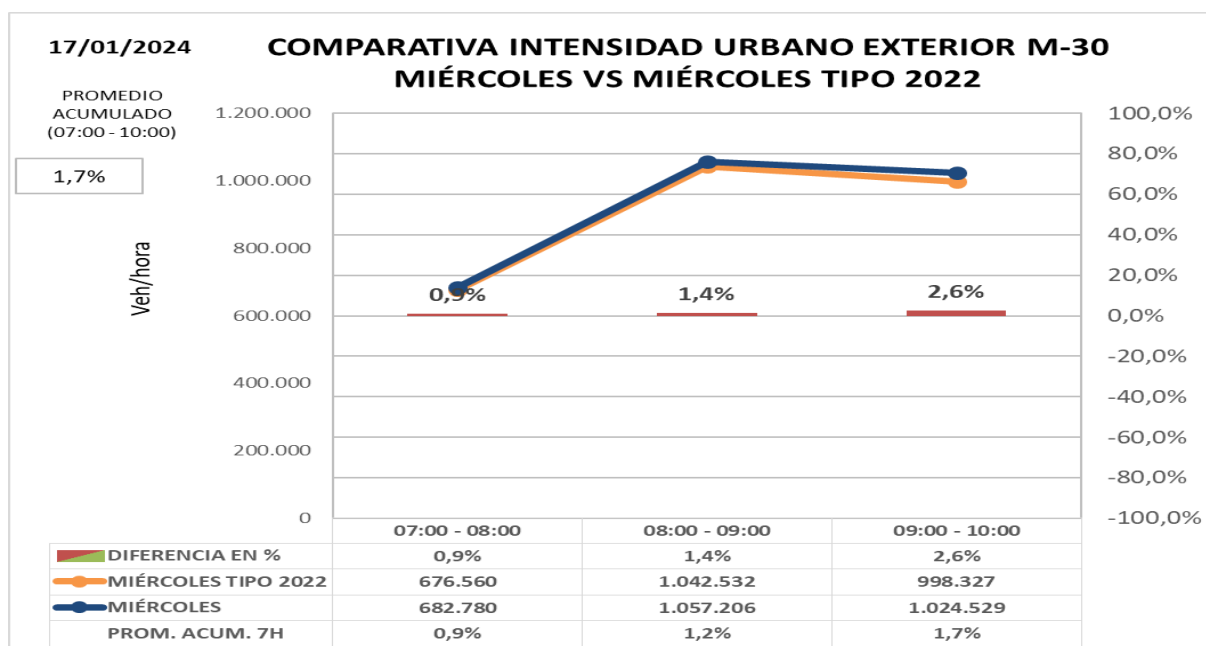
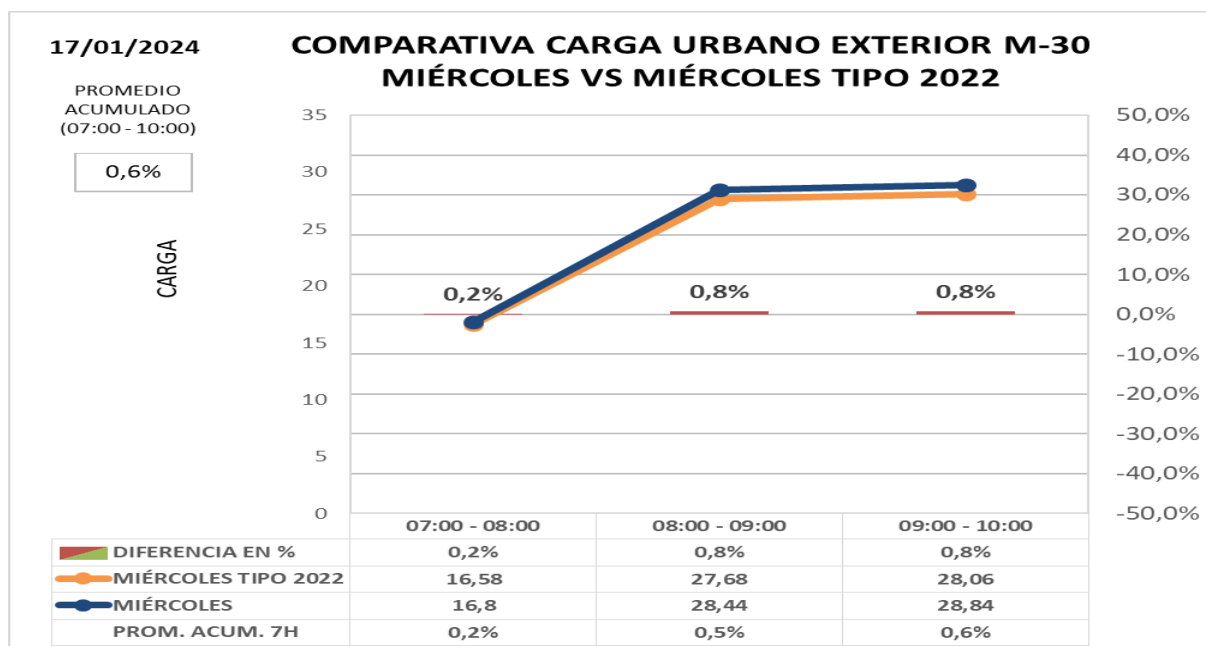
ZONA URBANA EXTERIOR M-30

- Comparación de carga e intensidad en exterior M30 con día tipo 2023 (post-COVID)**

Los datos de hora punta de la mañana en el día de hoy **comparado con día tipo del mismo periodo del año 2.023:**

Carga +0,6%

Intensidad +1,7%





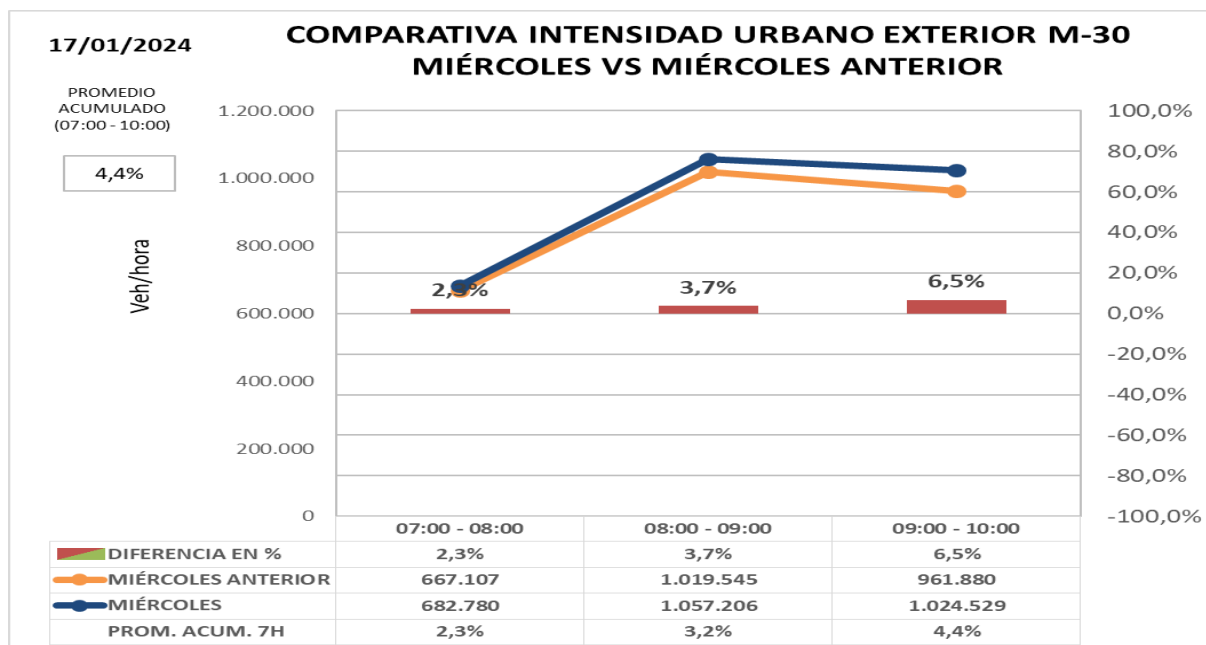
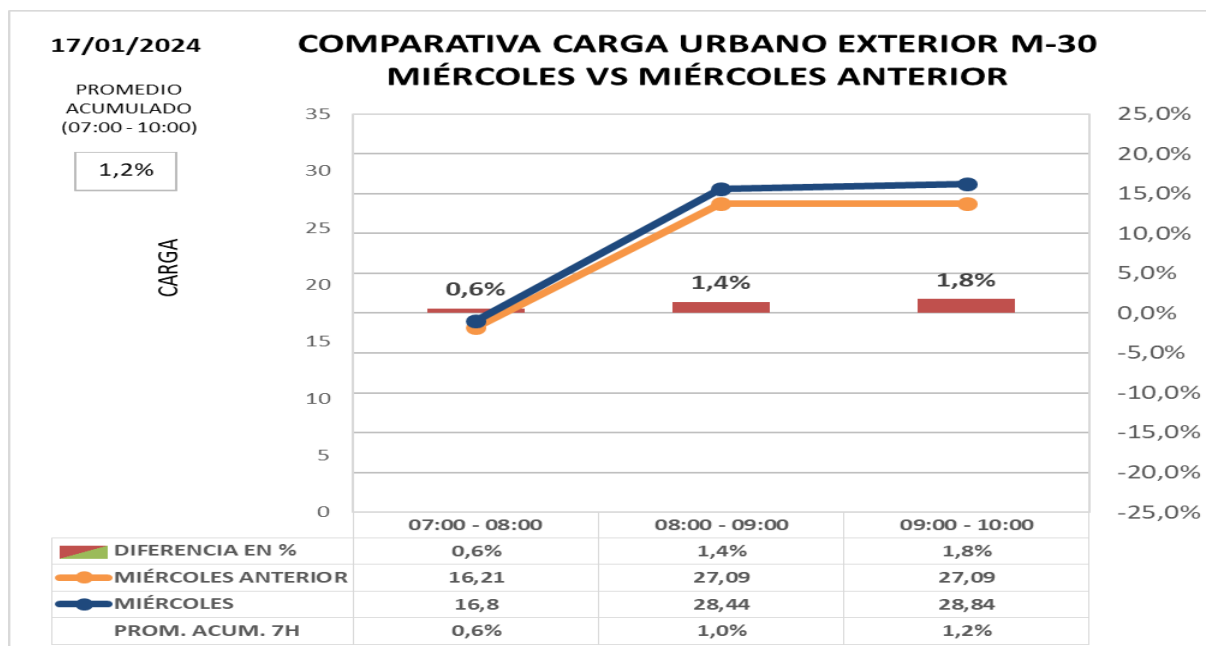
INFORME HORA PUNTA

• Comparación de intensidad y carga en exterior M30 con la semana anterior

Los datos de hora punta de la mañana en el día de hoy **comparado con el último día similar de anterior semana:**

Carga +1,2%

Intensidad +4,4%





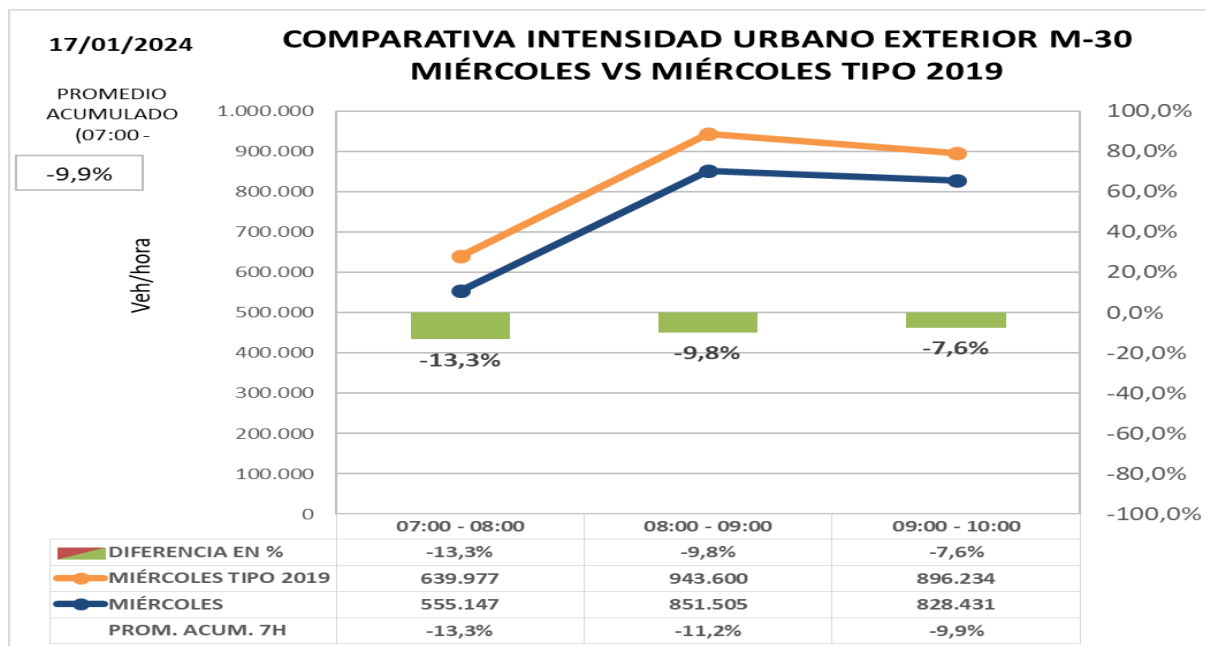
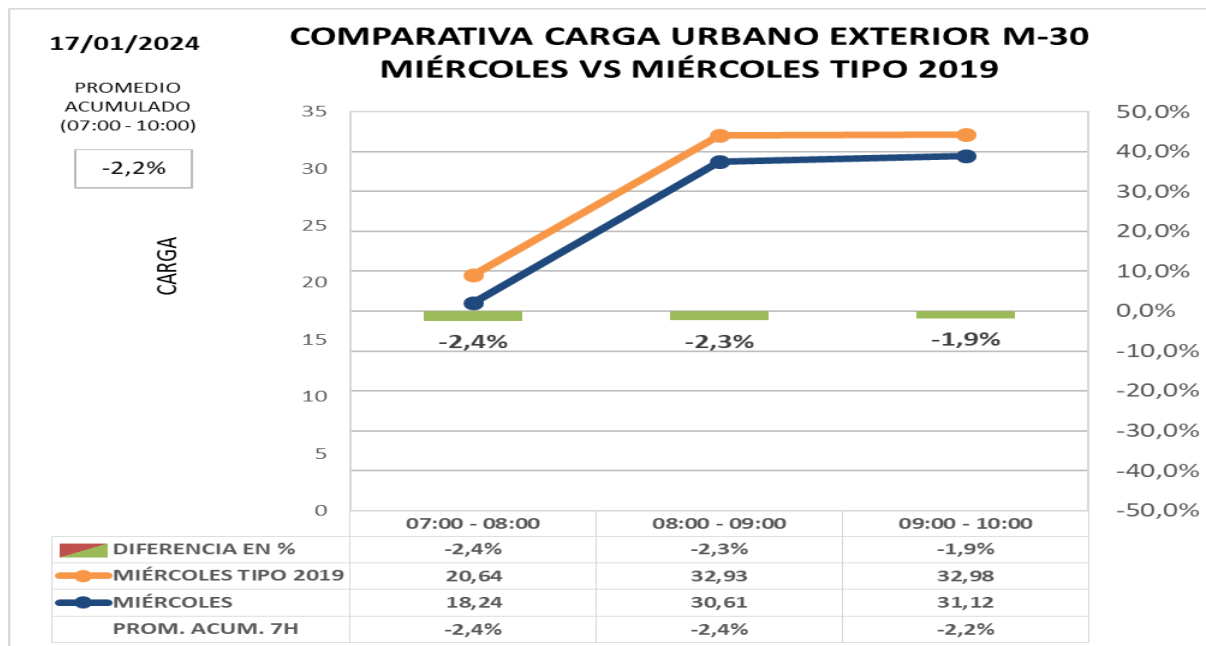
INFORME HORA PUNTA

Comparación de carga e intensidad en exterior M30 con día tipo de 2019 (pre-COVID)

Los datos de hora punta de la mañana en el día de hoy **comparado con día tipo del mismo periodo del año 2.019 (situación PRECOVID):**

Carga -2,2%

Intensidad -9,9%





INFORME HORA PUNTA

OBRAS LARGA DURACIÓN

- Remodelación de **Estadio Santiago Bernabéu – corte lateral Pº Castellana reducción de carriles en Av. Concha Espina, C/ Padre Damián y C/ Rafael Salgado.**
- **Corte viaducto estación Chamartín**, desvíos por calle Hiedra y Mateo Inurria.
- **Infanta Isabel con Alfonso XII.** Obras de línea 11 METRO.
- Obra remodelación de aceras y carril bici en **Avenida de Ilustración.**
- Obra de rehabilitación **punto de Moncloa.**
- **Obras METRO en M. Molina entre PP. Vergara y Fco. Silvela.** Circulación por tres carriles sentido entrada y un carril bus-taxi sentido salida.
- **Puente M-40 con avda. Arcentales.** Cortado conexión con M201.





INFORME HORA PUNTA

INSTRUCCIONES

INCIDENCIAS:

Incidencias de especial trascendencia para el tráfico de la M-30 y ramales de acceso o entorno urbano.

DATOS HORA PUNTA:

Para la obtención del **día tipo** con el que se comparan los datos del día presente se obtiene el **promedio del mismo periodo del año 2022 y 2019** para cada día de la semana.

- **M-30**
Intensidad agregada en vehículos/hora de 47 puntos de medida de entradas/salidas de M-30 comparada con un día tipo; se compara además cada día con día equivalente de la semana anterior.
- **URBANO**
 - Carga agregada media de las calles de la ciudad en las que existen puntos de medida comparada con mismo día de la semana anterior o día equivalente. La carga es un parámetro calculado que tiene en cuenta la intensidad de vehículos y la capacidad de la vía y por tanto permite valorar tanto intensidad de vehículos que pasan como la retención que soportan.
 - Intensidad agregada en vehículos/ hora de las calles de la ciudad en las que existen puntos de medida comparada con mismo día de la semana anterior o día equivalente

GRAFICAS:

En la gráfica se representa la **intensidad horaria del día actual** (color azul) y la **intensidad horaria del día de referencia** (en naranja), los valores se indican en la tabla inferior y se referencian en el eje de ordenadas izquierdo.

En la tabla inferior y referenciada al eje de ordenadas derecho, se representa con un gráfico de barras los valores de la **diferencia horaria (%)** entre los dos días considerados.

Finalmente, en la última fila de la tabla se indica el **promedio acumulado (%)**, que es la relación entre la suma de las intensidades desde las 00:00 horas del día actual respecto al mismo dato del día de referencia. Estos valores no se representan en la gráfica.