



INFORME HORA PUNTA

MARTES 14 DE FEBRERO DE 2023 CLIMA: SECO

EVOLUCIÓN DEL TRÁFICO

Hora punta con niveles de tráfico altos como es corriente los días laborables, valores muy parecidos a los de un día tipo y a los de la semana anterior. Las retenciones y problemas circulatorios son según el horario normal y afectan a las zonas de M-30, accesos a Almendra Central y ejes urbanos habituales. Se producen varias incidencias que han afectado al tráfico en la zona donde se producen.

En **entorno urbano** se produce tráfico lento en los siguientes accesos a la Almendra Central: A-5 a cuesta de S. Vicente, A-42 entrada a Santa María Cabeza, A-3 a avda. del Mediterráneo, M-23 a prolongación de O´Donell, nudo Norte a pso. Castellana, A-6 a avda. Reyes Católicos y A-2 a avda. América. En ejes interiores destacar tráfico lento en: En paseos Delicias, Prado y Recoletos hasta Colón, en Dr. Esquerdo – Fco. Silvela de Alcalde Sainz Baranda a Rep. Argentina, en zona de Bulevares de Vallehermoso a Bilbao, en Alcalá entre pte. Ventas y Manuel Becerra, en Costa Rica de M-30 a pso. de la Habana, Raimundo Fernández Villaverde desde túnel a pso. Castellana y en Cea Bermúdez de Reyes Católicos a Bravo Murillo.

En **M-30** la hora punta se desarrolla con normalidad. De las incidencias que se producen destacamos un accidente en la M-23 sentido entrada, que genera graves problemas circulatorios en vía.

La hora punta en el arco oeste finaliza a las 09:30h y en el arco este finaliza a las 09:50h.

INCIDENCIAS

M-30 Y ACCESOS

- **8:44 – 9:55h**: Accidente en M-23 entrada, Km. 0+800 en la zona de O´Donnell, cortando dos carriles derechos.

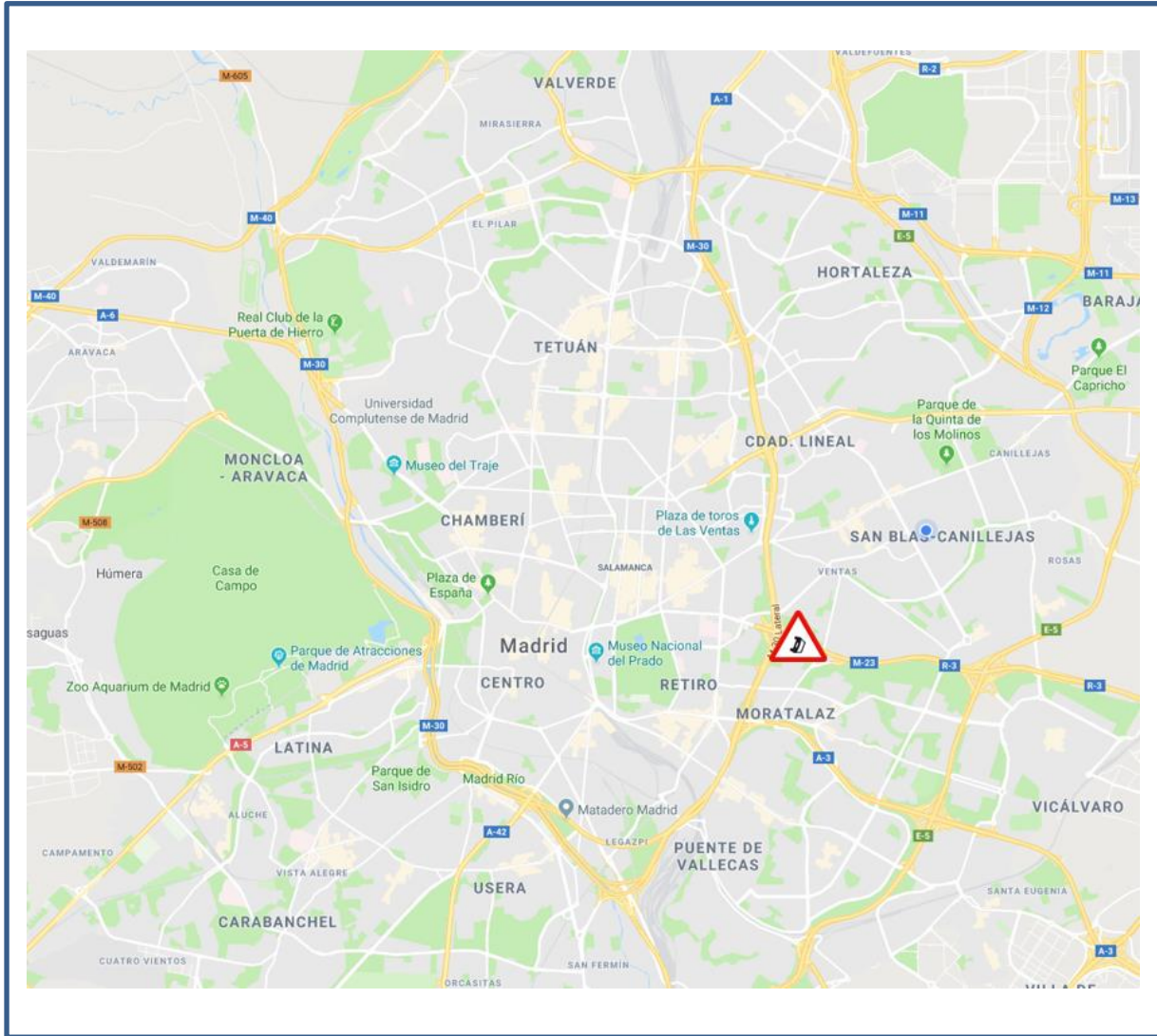
URBANO

- Sin incidencias de grave afección al tráfico.



INFORME HORA PUNTA

PLANO INCIDENCIAS





INFORME HORA PUNTA

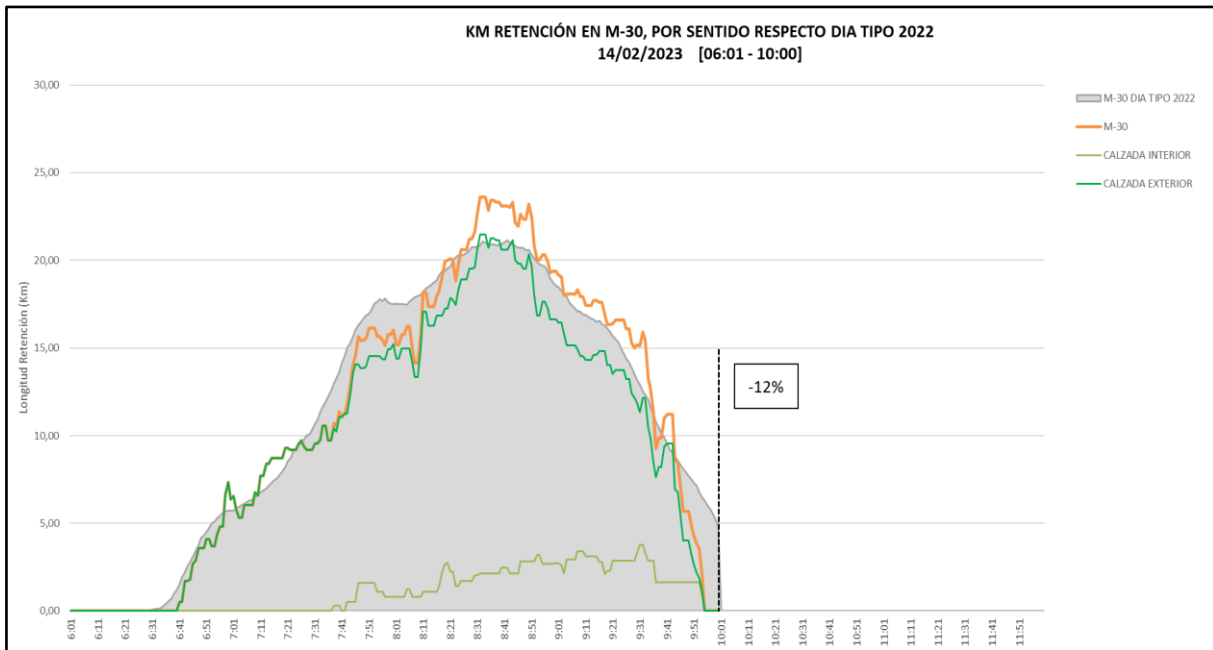
DATOS M-30

Número de incidencias

INCIDENCIAS HORA PUNTA	HOY	DÍA TIPO 2022	DIFERENCIA
VEHÍCULO AVERIADOS	4	6,73	-2,73
ACCIDENTES	3	6,09	-3,09
OBRAS	0	0,27	-0,27
TOTAL	7	13,09	-6,09

KM de retención

- Comparación KM retención con el día tipo de 2022 (post-COVID)**



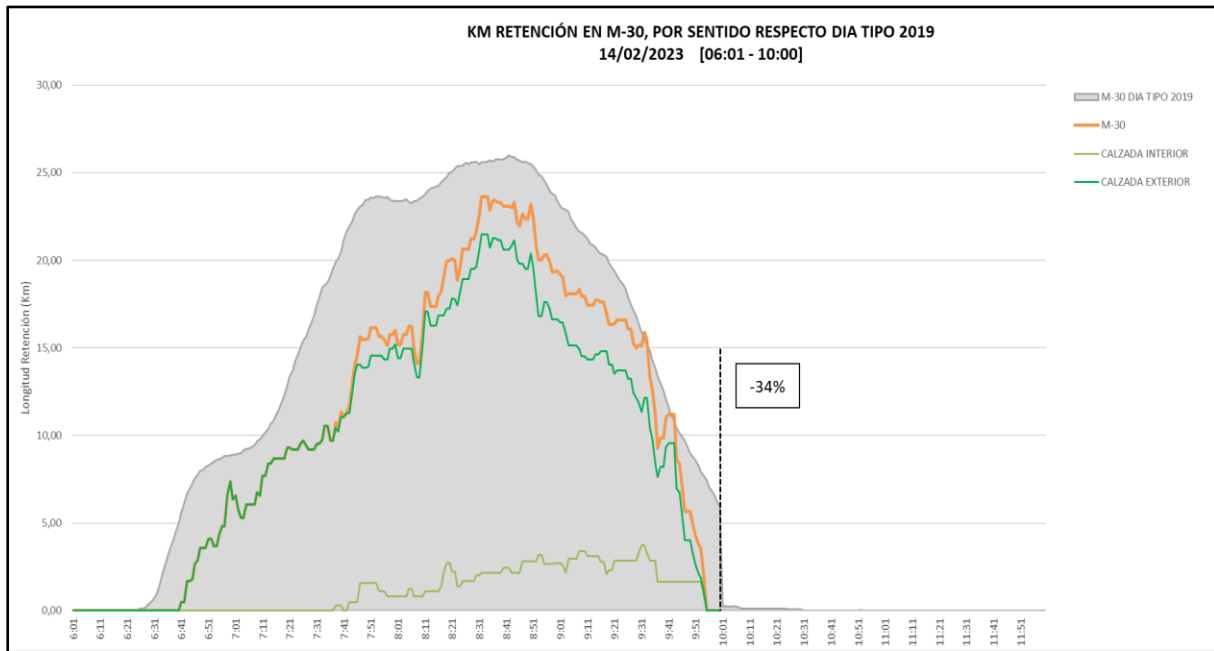
*Respecto Día Tipo (promedio de enero a junio de 2022.).

SEMÁFORO M-30 Y ACCESOS		
06:00 - 10:00		A LAS 10:00
% Var. Reten. / D. Tipo 2022	Nº min NS4	Km de Retención
-12%	68	1,65
VERDE		
<p>Verde: Tráfico normal (fluido o retenciones habituales e incidencias no significativas) Ámbar: Tráfico con problemas circulatorios superiores a lo habitual o con incidencias significativas que afectan a un eje o área importante. Rojo: Tráfico con excepcionales problemas circulatorios o incidencias muy graves que afectan a toda la vía y terminan afectando al tráfico urbano.</p>		



INFORME HORA PUNTA

- Comparación KM retención con el día tipo de 2019 (pre-COVID)**



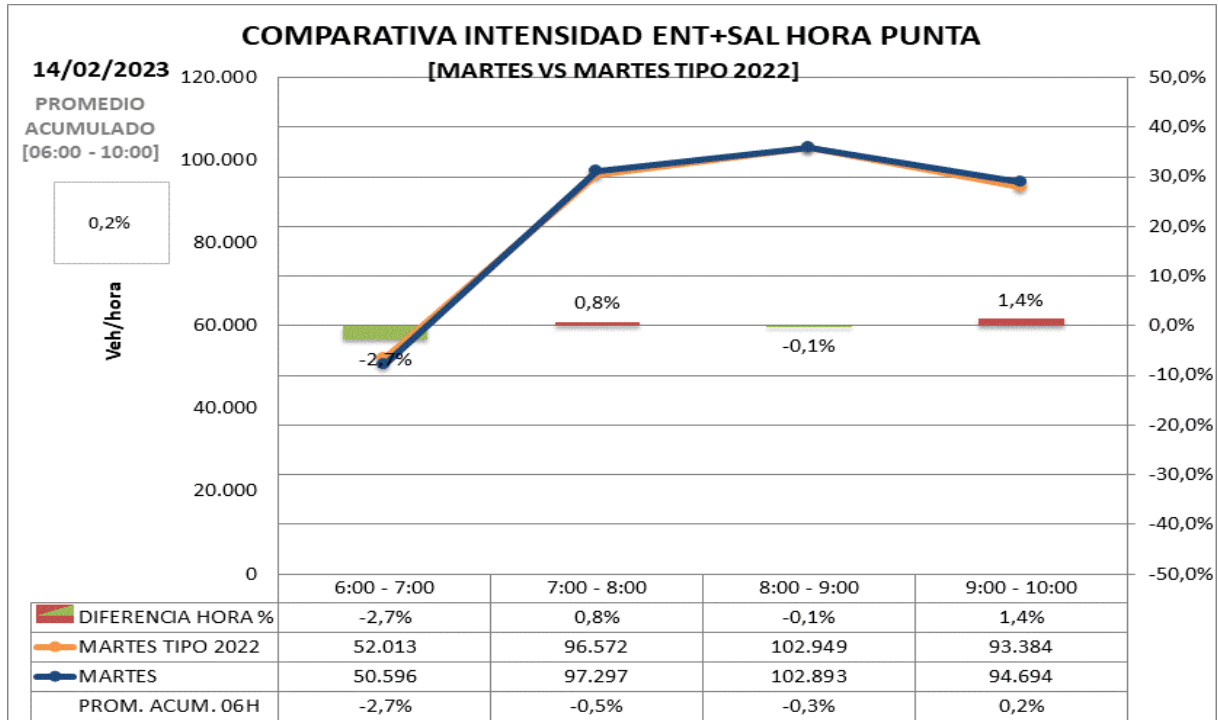
*Respecto Día Tipo (promedio de enero a junio de 2019.).



INFORME HORA PUNTA

Promedio de intensidad en hora punta

- Promedio de intensidad en hora punta (de 6:00 a 10:00 horas) respecto a día tipo de 2022 (post-COVID)



*Se considera Día Tipo al promedio de los días de enero a junio de 2022.

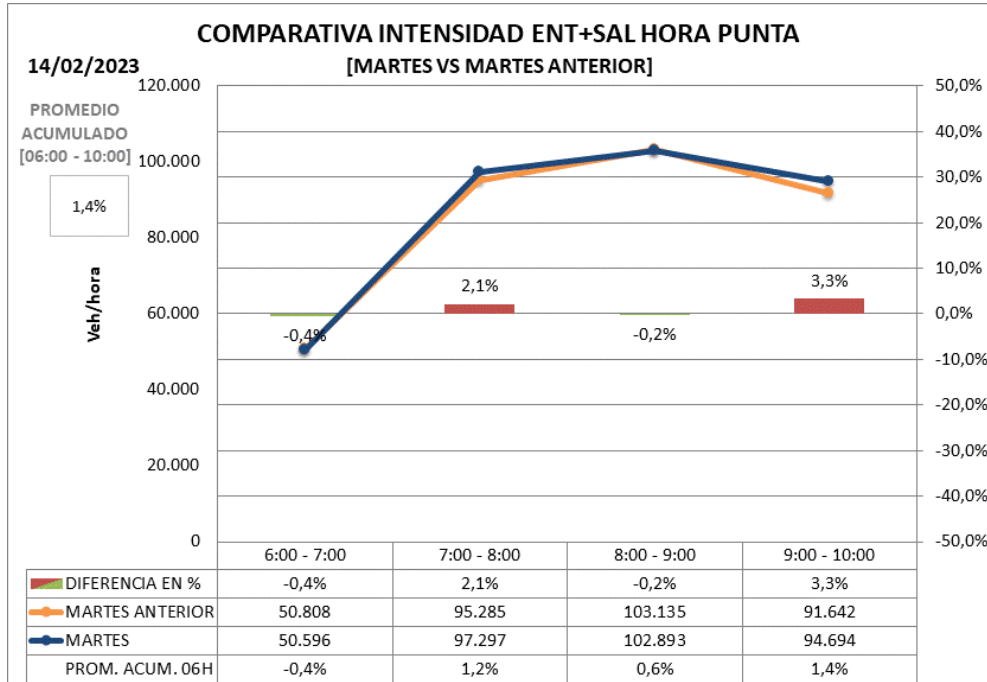
Respecto día tipo (de 6 a 10:00h): +0,2%
Respecto día tipo (desde las 0:00h): -0,5%



INFORME HORA PUNTA

- **Promedio de intensidad en hora punta (de 6:00 a 10:00 horas) respecto a la semana anterior.**

Promedio de **intensidad** en hora punta comparando **con el mismo día de la semana anterior**



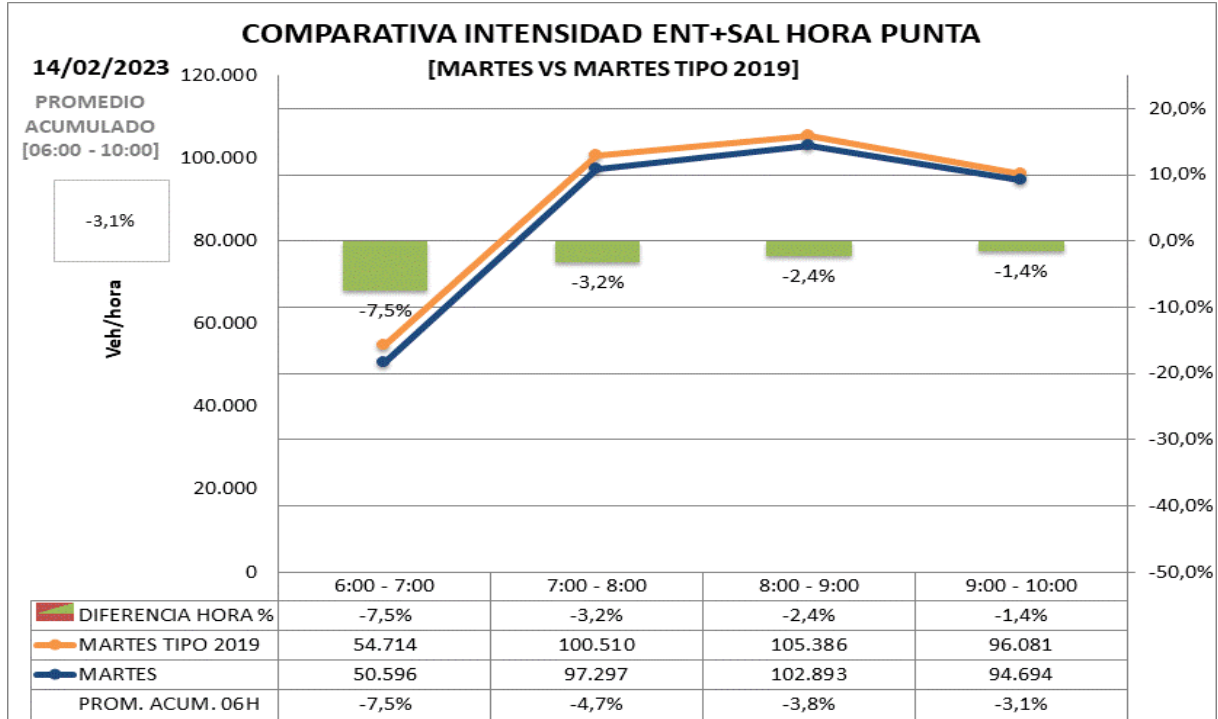
Respecto **con mismo día de la semana anterior.** (de 6 a 10:00h): +1,4%

Respecto **con mismo día de la semana anterior.** (desde las 0:00h): +1,6%



INFORME HORA PUNTA

- Promedio de intensidad en hora punta (de 6:00 a 10:00 horas) respecto a día tipo de 2019 (pre-COVID)**



*Se considera Día Tipo al promedio de los días de enero a junio de 2019.

Respecto día tipo (de 6 a 10:00h): -3,1%
Respecto día tipo (desde las 0:00h): -3,9%



INFORME HORA PUNTA

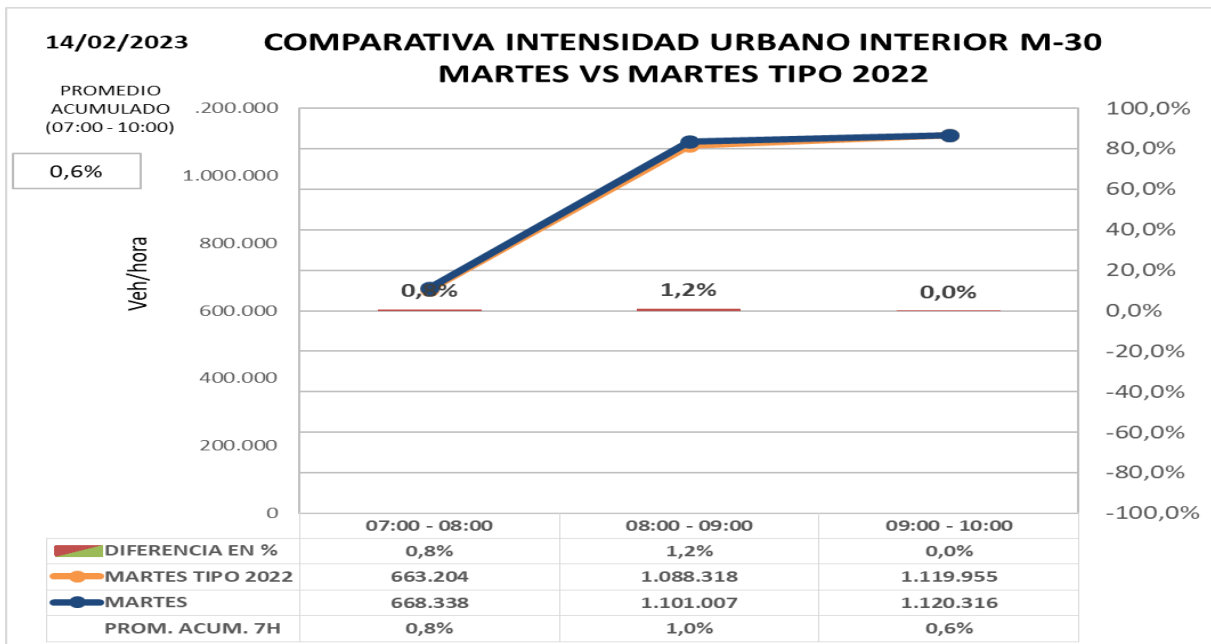
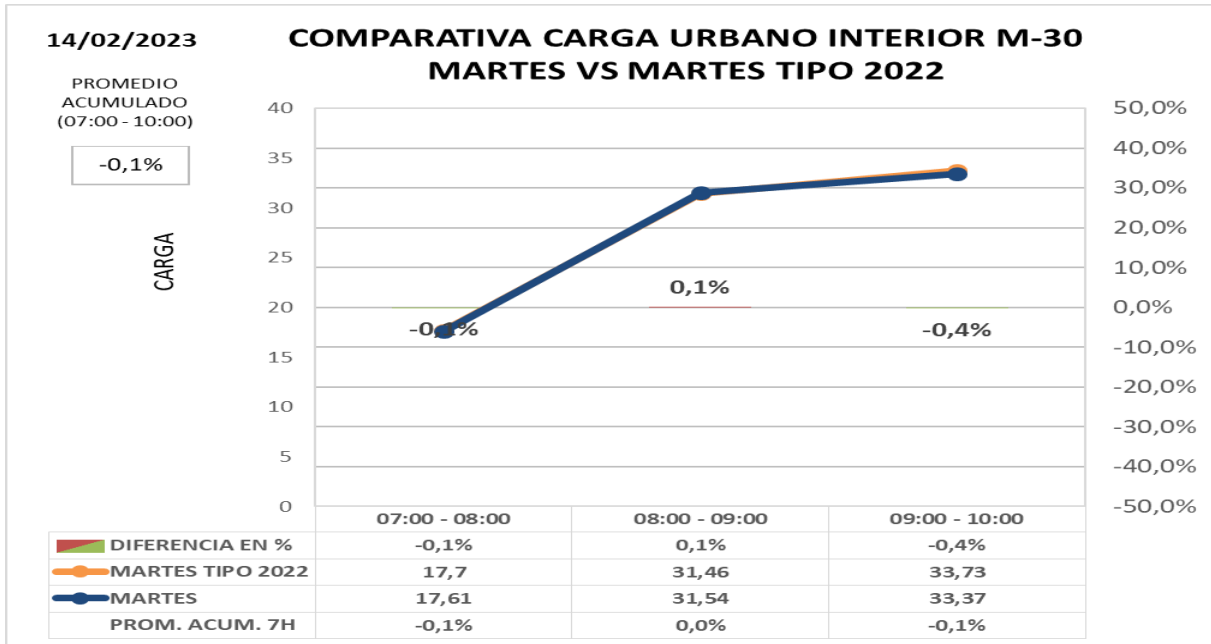
ZONA URBANA INTERIOR M-30

- Comparación de carga e intensidad en interior M30 con día tipo 2022 (post-COVID)**

Los datos de hora punta de la mañana en el día de hoy **comparado con día tipo del mismo periodo del año 2.022:**

Carga -0,1%

Intensidad +0,6%





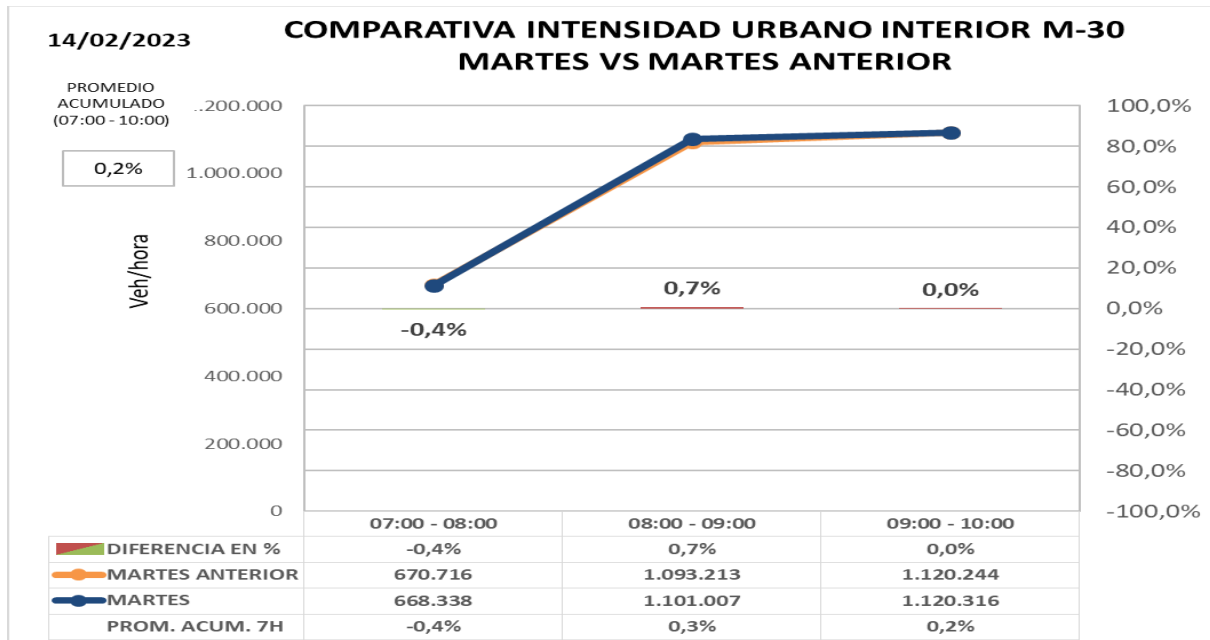
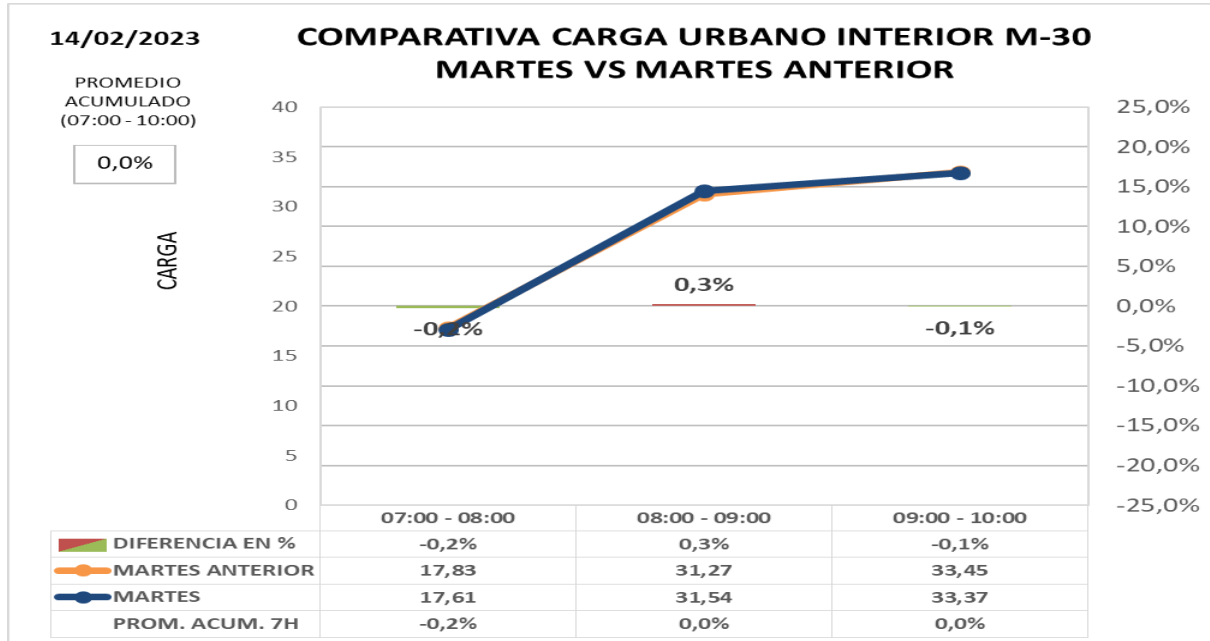
INFORME HORA PUNTA

• Comparación de intensidad y carga en interior M30 con la semana anterior

Los datos de hora punta de la mañana en el día de hoy **comparado con día similar de semana anterior:**

Carga 0,0%

Intensidad +0,2%





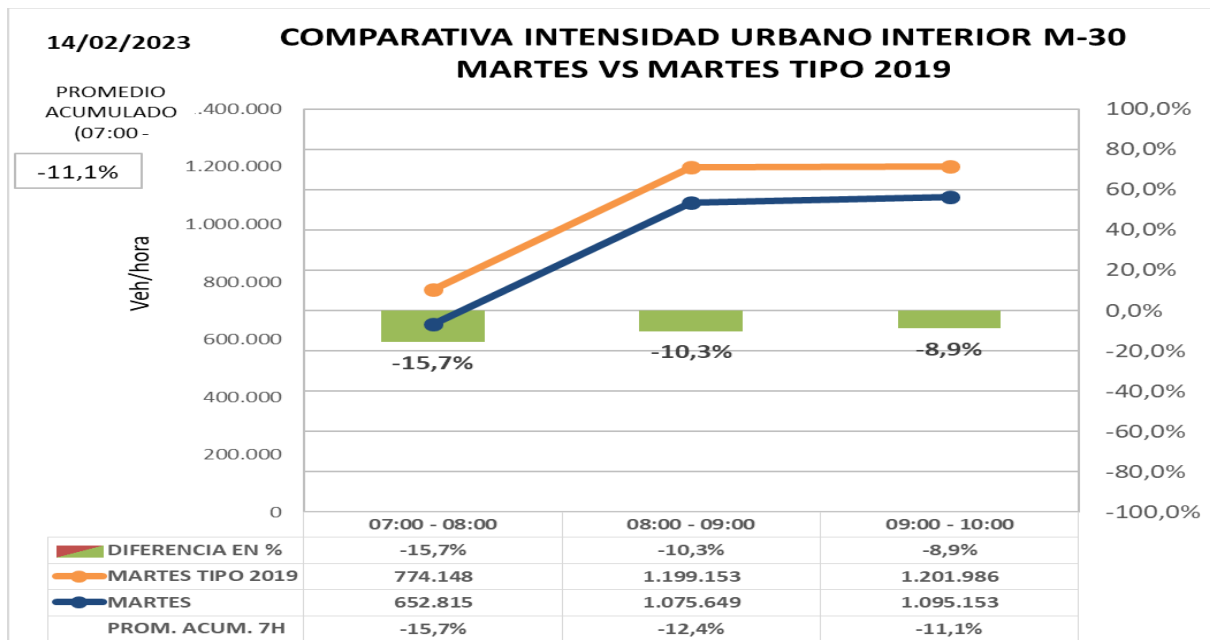
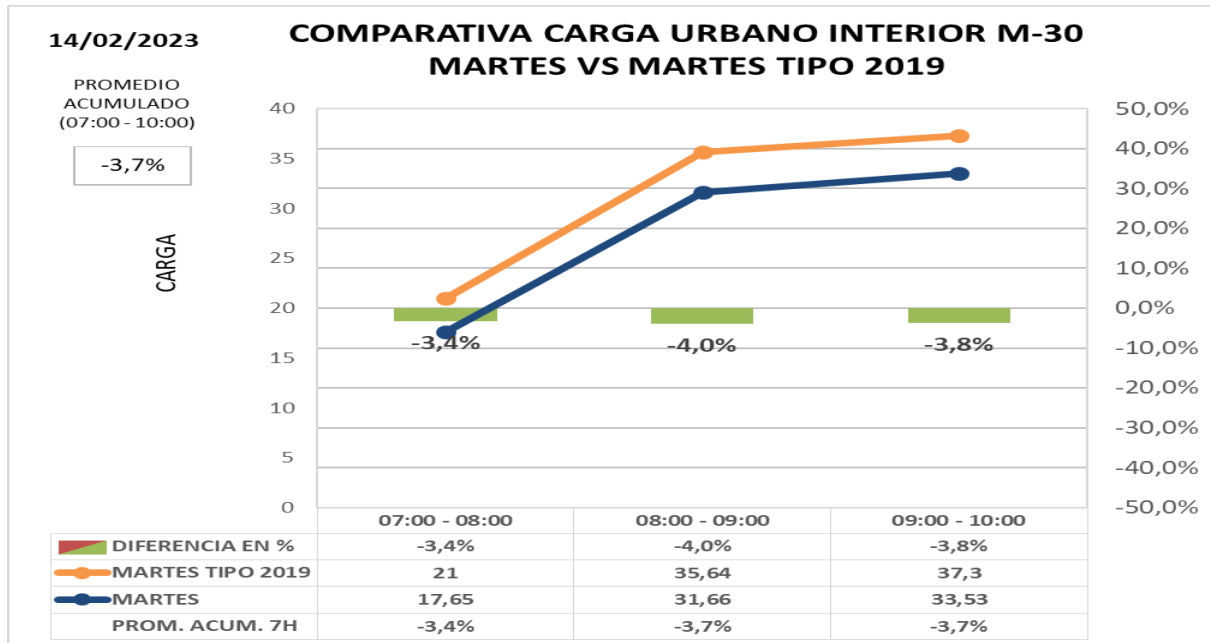
INFORME HORA PUNTA

- Comparación de carga e intensidad en interior M30 con día tipo de 2019 (pre-COVID)**

Los datos de hora punta de la mañana en el día de hoy **comparado con día tipo del mismo periodo del año 2.019 (situación PRECOVID):**

Carga -3,7%

Intensidad -11,1%





INFORME HORA PUNTA

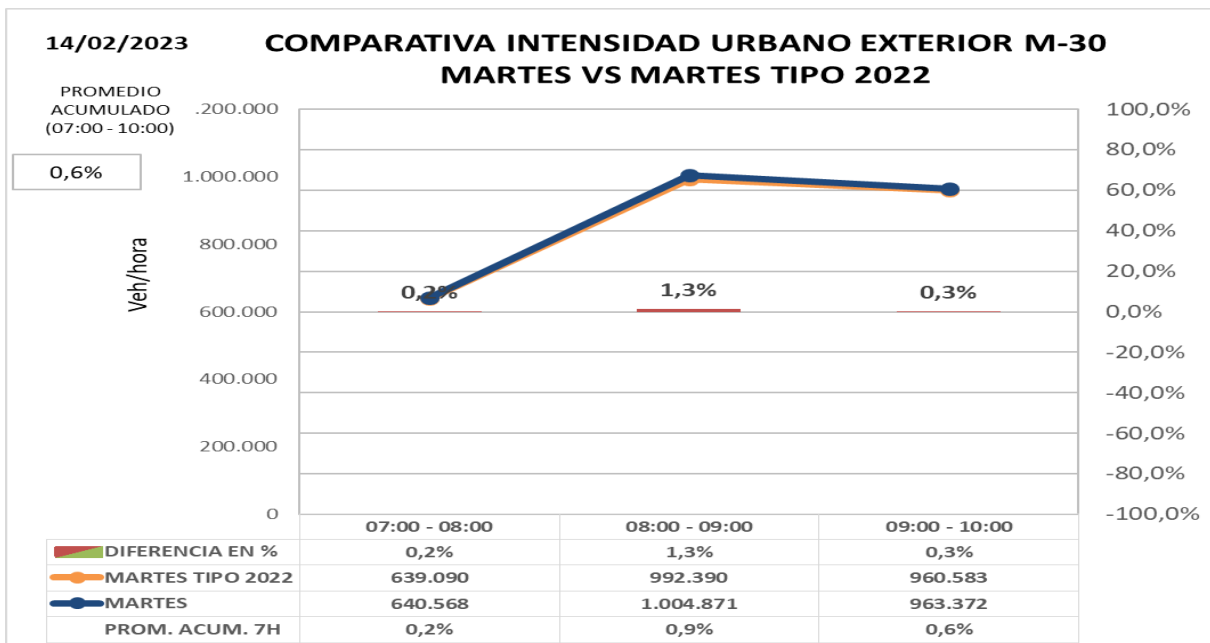
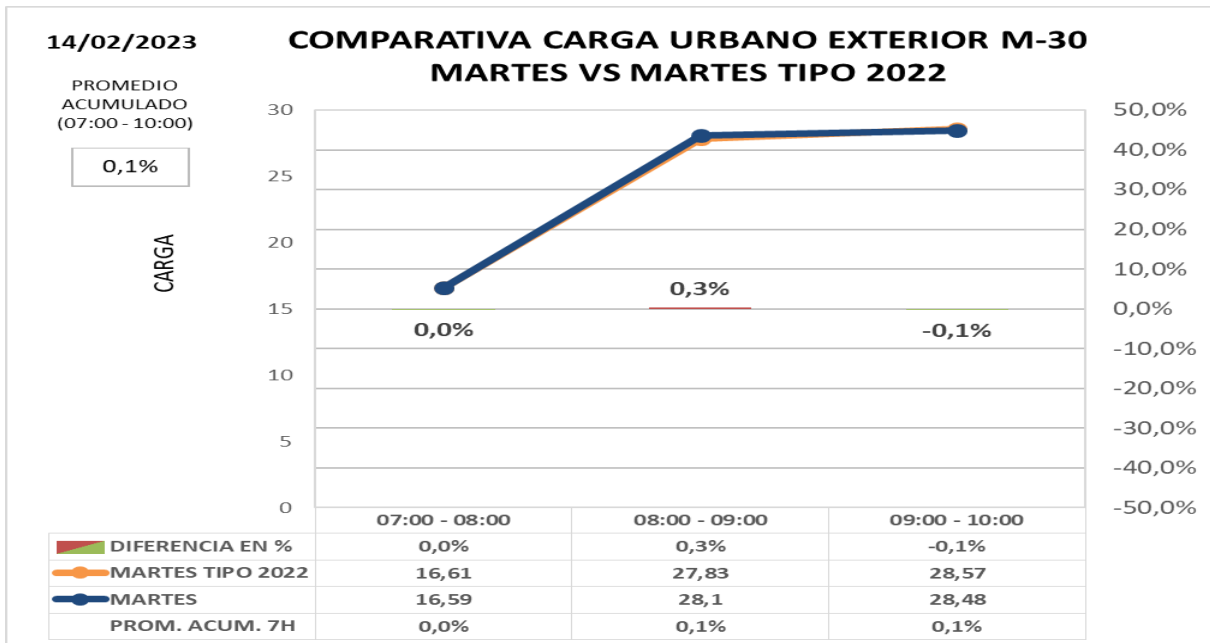
ZONA URBANA EXTERIOR M-30

• Comparación de carga e intensidad en exterior M30 con día tipo 2022 (post-COVID)

Los datos de hora punta de la mañana en el día de hoy **comparado con día tipo del mismo periodo del año 2.022:**

Carga +0,1%

Intensidad +0,6%





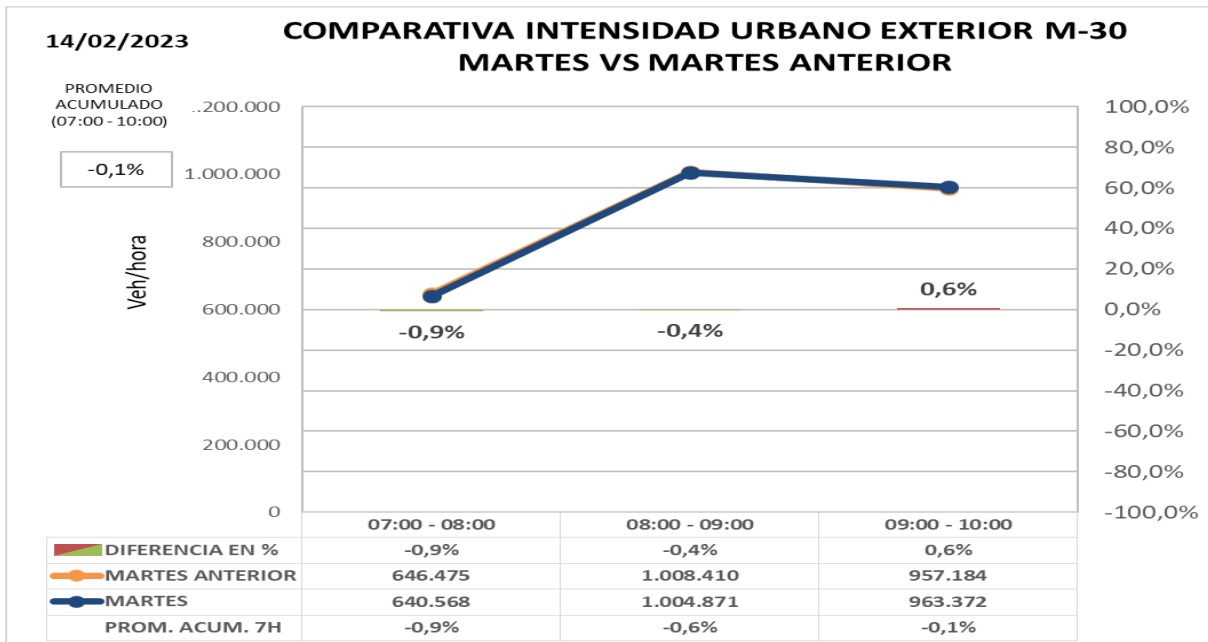
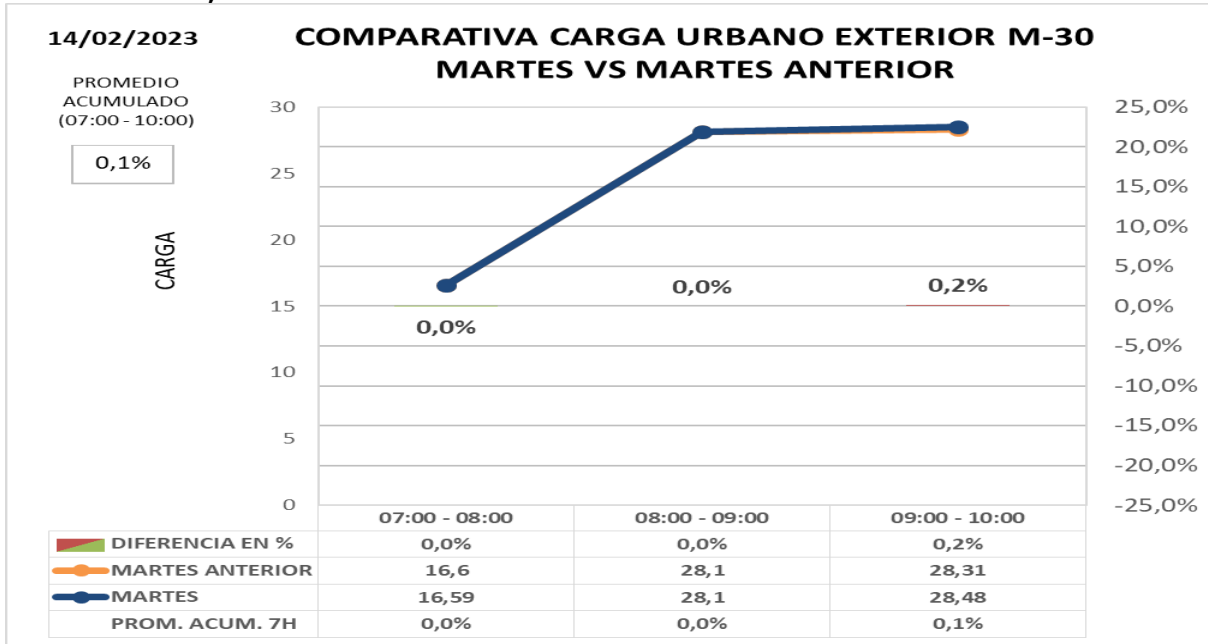
INFORME HORA PUNTA

• Comparación de carga e intensidad en exterior M30 semana anterior

Los datos de hora punta de la mañana en el día de hoy **comparado con día similar de semana anterior:**

Carga +0,1%

Intensidad -0,1%





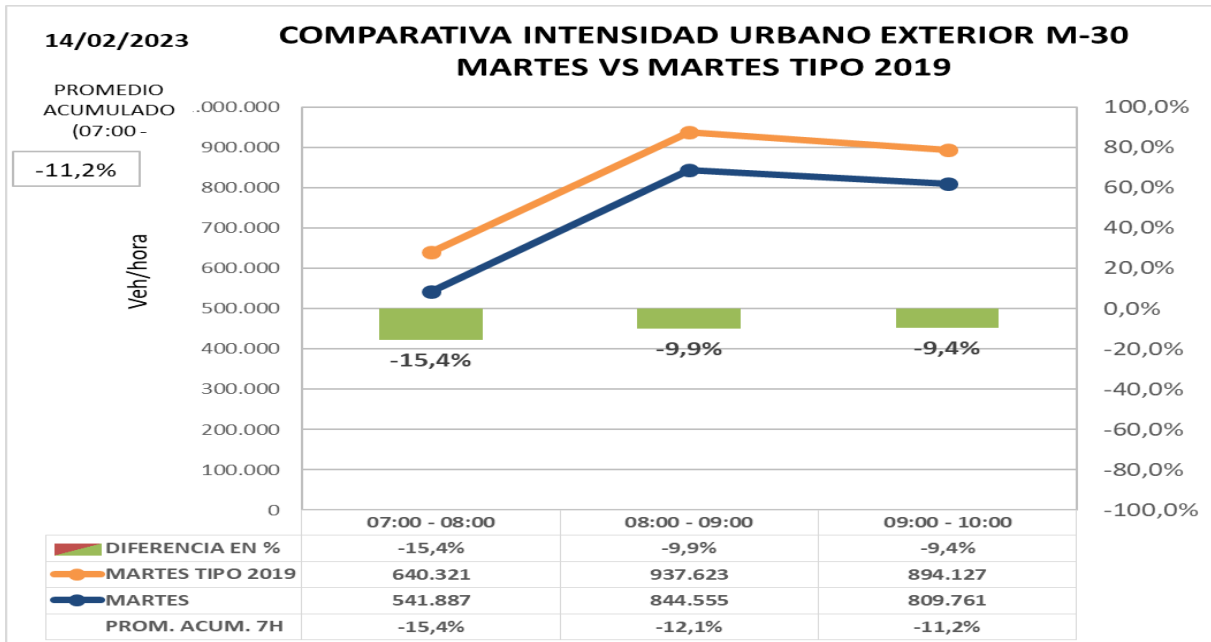
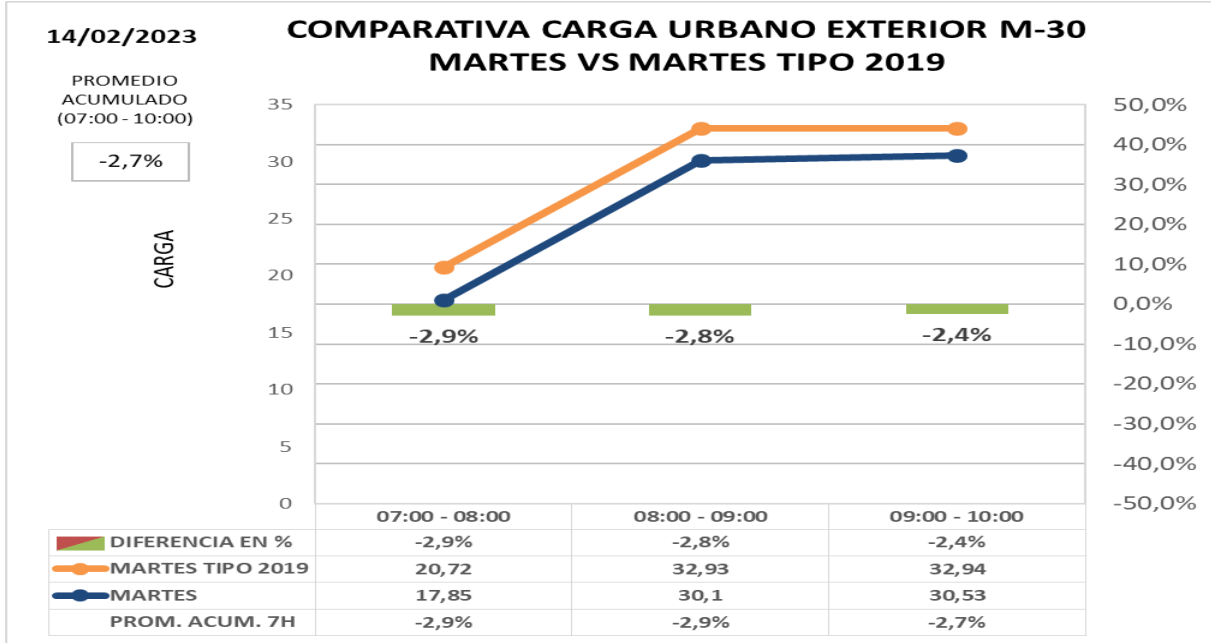
INFORME HORA PUNTA

- Comparación de carga e intensidad en exterior M30 con día tipo 2022 (post-COVID)**

Los datos de hora punta de la mañana en el día de hoy **comparado con día tipo del mismo periodo del año 2.019 (situación PRECOVID):**

Carga -2,7%

Intensidad -11,2%





INFORME HORA PUNTA

OBRAS LARGA DURACIÓN

- Remodelación de **Estadio Santiago Bernabéu – corte lateral Pº Castellana reducción de carriles en Av. Concha Espina, C/ Padre Damián y C/ Rafael Salgado.**
- **Desmontaje parcial del puente de Pedro Bosch**, cortándose entre ciudad de Barcelona y Valderribas, permaneciendo un solo carril de habilitado en el lateral para la circulación. Cortes zona central avda. ciudad Barcelona.
- **Menéndez Pelayo – avda. C. Barcelona – Comercio.** Ascensor Metro





INFORME HORA PUNTA

INSTRUCCIONES

INCIDENCIAS:

Incidencias de especial trascendencia para el tráfico de la M-30 y ramales de acceso o entorno urbano.

DATOS HORA PUNTA:

Para la obtención del **día tipo** con el que se comparan los datos del día presente se obtiene el **promedio del mismo periodo del año 2019** para cada día de la semana.

- **M-30**
Intensidad agregada en vehículos/hora de 47 puntos de medida de entradas/salidas de M-30 comparada con un día tipo; se compara además cada día con día equivalente de la semana anterior.
- **URBANO**
 - Carga agregada media de las calles de la ciudad en las que existen puntos de medida comparada con mismo día de la semana anterior o día equivalente. La carga es un parámetro calculado que tiene en cuenta la intensidad de vehículos y la capacidad de la vía y por tanto permite valorar tanto intensidad de vehículos que pasan como la retención que soportan.
 - Intensidad agregada en vehículos/ hora de las calles de la ciudad en las que existen puntos de medida comparada con mismo día de la semana anterior o día equivalente

GRAFICAS:

En la gráfica se representa la **intensidad horaria del día actual** (color azul) y la **intensidad horaria del día de referencia** (en naranja), los valores se indican en la tabla inferior y se referencian en el eje de ordenadas izquierdo.

En la tabla inferior y referenciada al eje de ordenadas derecho, se representa con un gráfico de barras los valores de la **diferencia horaria (%)** entre los dos días considerados.

Finalmente, en la última fila de la tabla se indica el **promedio acumulado (%)**, que es la relación entre la suma de las intensidades desde las 00:00 horas del día actual respecto al mismo dato del día de referencia. Estos valores no se representan en la gráfica.