



INFORME HORA PUNTA

MARTES 21 DE FEBRERO DE 2023 **CLIMA: SECO**

EVOLUCIÓN DEL TRÁFICO

Hora punta con unos niveles de tráfico altos normales en días laborables. Las retenciones y problemas circulatorios son según el horario normal en los accesos a Almendra Central y ejes urbanos habituales y en M-30 se retrasan más de lo habitual en la zona entre puente de Ventas y Avenida del Mediterráneo. Se producen varias incidencias que afectan gravemente al tráfico en la zona donde se producen.

En **entorno urbano** se produce tráfico lento en los siguientes accesos a la Almendra Central: A-5 a cuesta de S. Vicente, A-42 entrada a Santa María Cabeza, A-3 a avda. del Mediterráneo, M-23 a prolongación de O´Donnell, nudo Norte a pso. Castellana, A-6 a avda. Reyes Católicos y A-2 a avda. América. En ejes interiores destacar tráfico lento en: En paseo Delicias, Prado y Recoletos hasta Colón, Alfonso XII de Rondas a Independencia, en zona de Bulevares de Vallehermoso a Bilbao, en Alcalá entre pte. Ventas y Manuel Becerra y en Cea Bermúdez de Reyes Católicos a Bravo Murillo.

En **M-30** la hora punta transcurre con normalidad. Se observa niveles de tráfico alto desde primera hora. Se producen varias incidencias que afectan al tráfico, en la zona que se producen.

La hora punta en el arco oeste finaliza a las 09:20h y en el arco este finaliza a las 10:20h.

INCIDENCIAS

M-30 Y ACCESOS

- **6:51 – 7:22h**: Vehículo averiado en A-2 sentido salida, PK. 4+600, cortando carril derecho.
- **7:33 – 8:43h**: Vehículo averiado en A-42 sentido entrada, PK. 4+600, cortando carril central. 8:25 – El vehículo es trasladado al carril derecho.
- **7:51 – 8:40h**: Vehículo averiado en calzada interior, PK. 0+900, en la zona de Manoteras, cortado arcén derecho.



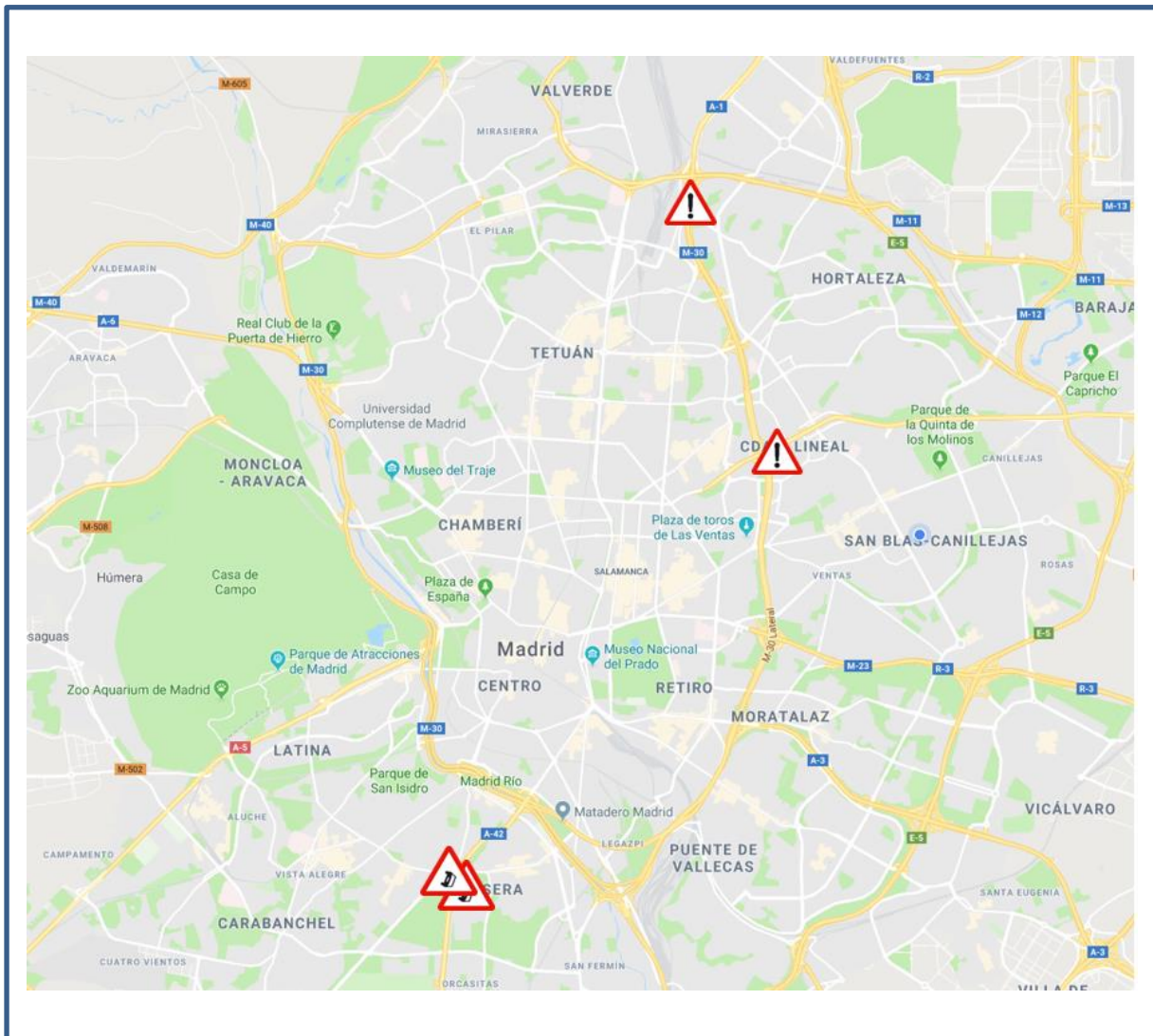
INFORME HORA PUNTA

- **8:13 – 8:24h:** Vehículo averiado en A-42 sentido salida, PK. 4+700, cortando carril izquierdo.

URBANO

- Sin incidencias de grave afección al tráfico.

PLANO INCIDENCIAS





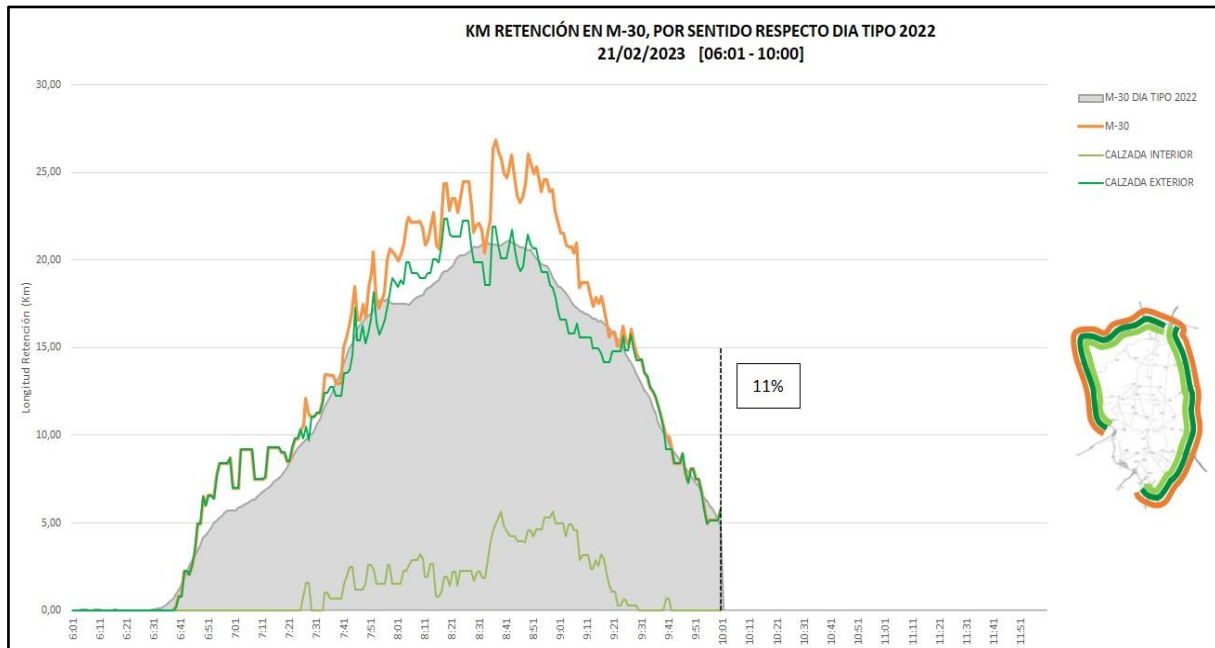
INFORME HORA PUNTA DATOS M-30

Número de incidencias

INCIDENCIAS HORA PUNTA	HOY	DIA TIPO 2022	DIFERENCIA
VEHÍCULO AVERIADOS	5	6,73	-1,73
ACCIDENTES	1	6,09	-5,09
OBRAS	0	0,27	-0,27
TOTAL	6	13,09	-7,09

KM de retención

- Comparación KM retención con el día tipo de 2022 (post-COVID)**



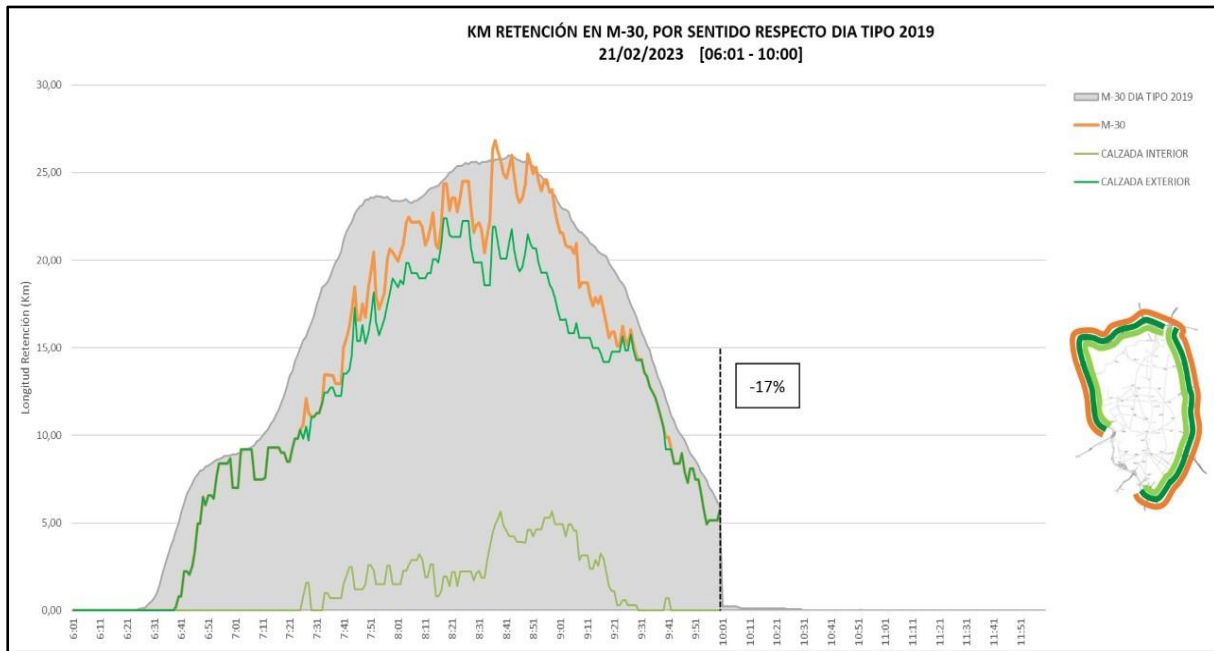
*Respecto Día Tipo (promedio de enero a junio de 2022.).

SEMÁFORO M-30 Y ACCESOS		
06:00 - 10:00		A LAS 10:00
% Var. Reten. / D. Tipo 2022	Nº min NS4	Km de Retención
11%	69	9,8
VERDE		
<p>Verde: Tráfico normal (fluido o retenciones habituales e incidencias no significativas) Ámbar: Tráfico con problemas circulatorios superiores a lo habitual o con incidencias significativas que afectan a un eje o área importante. Rojo: Tráfico con excepcionales problemas circulatorios o incidencias muy graves que afectan a toda la vía y terminan afectando al tráfico urbano.</p>		



INFORME HORA PUNTA

- Comparación KM retención con el día tipo de 2019 (pre-COVID)**



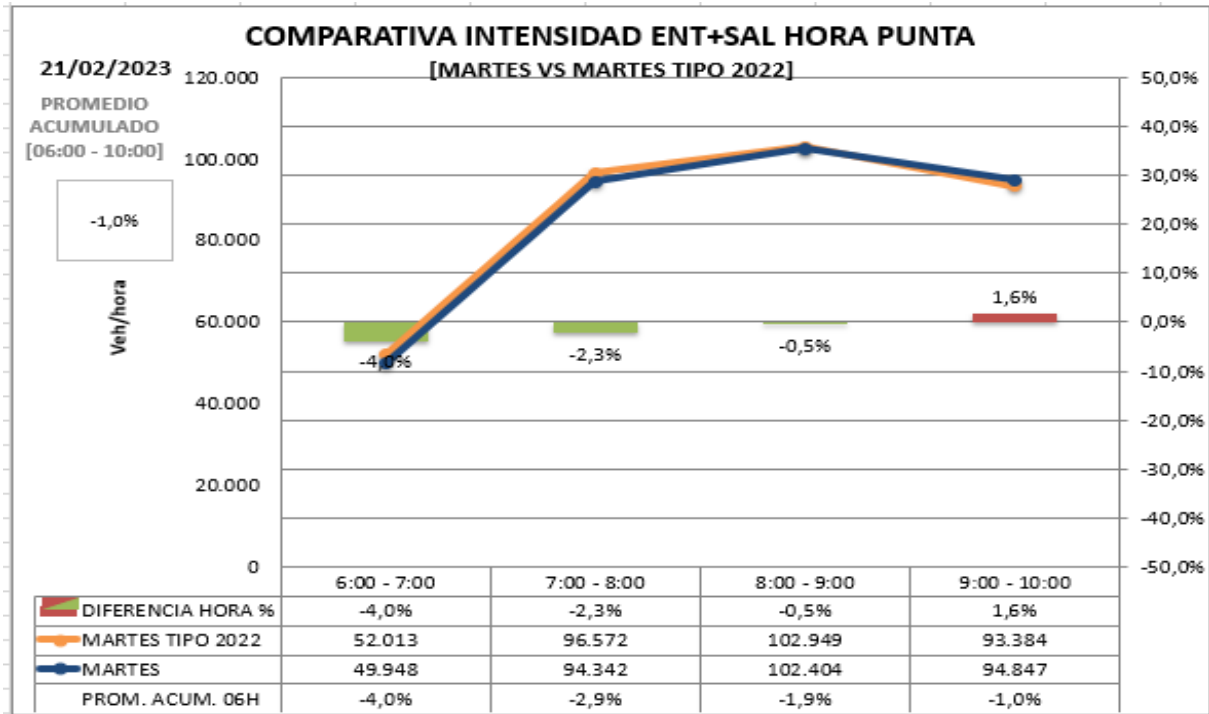
*Respecto Día Tipo (promedio de enero a junio de 2019.).



INFORME HORA PUNTA

Promedio de intensidad en hora punta

- Promedio de intensidad en hora punta (de 6:00 a 10:00 horas) respecto a día tipo de 2022 (post-COVID)



*Se considera Día Tipo al promedio de los días de enero a junio de 2022.

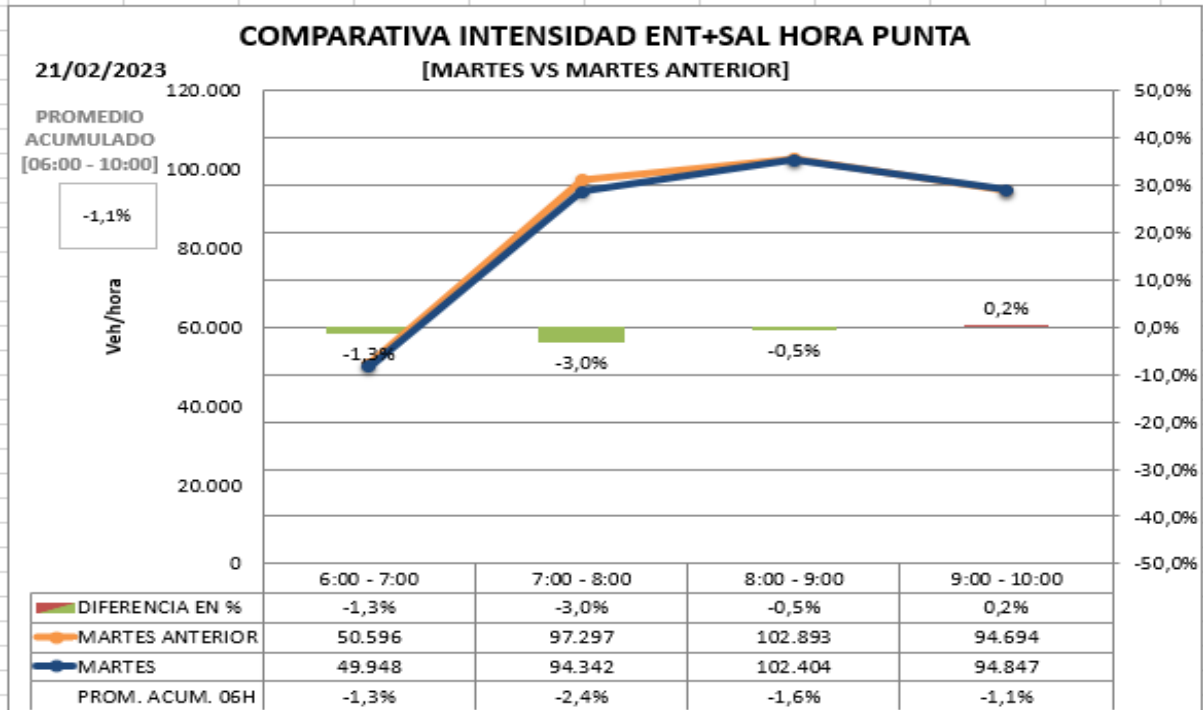
Respecto día tipo (de 6 a 10:00h): -1,0%
Respecto día tipo (desde las 0:00h): -1,5%



INFORME HORA PUNTA

- **Promedio de intensidad en hora punta (de 6:00 a 10:00 horas) respecto a la semana anterior.**

Promedio de **intensidad** en hora punta comparando **con el mismo día de la semana anterior**



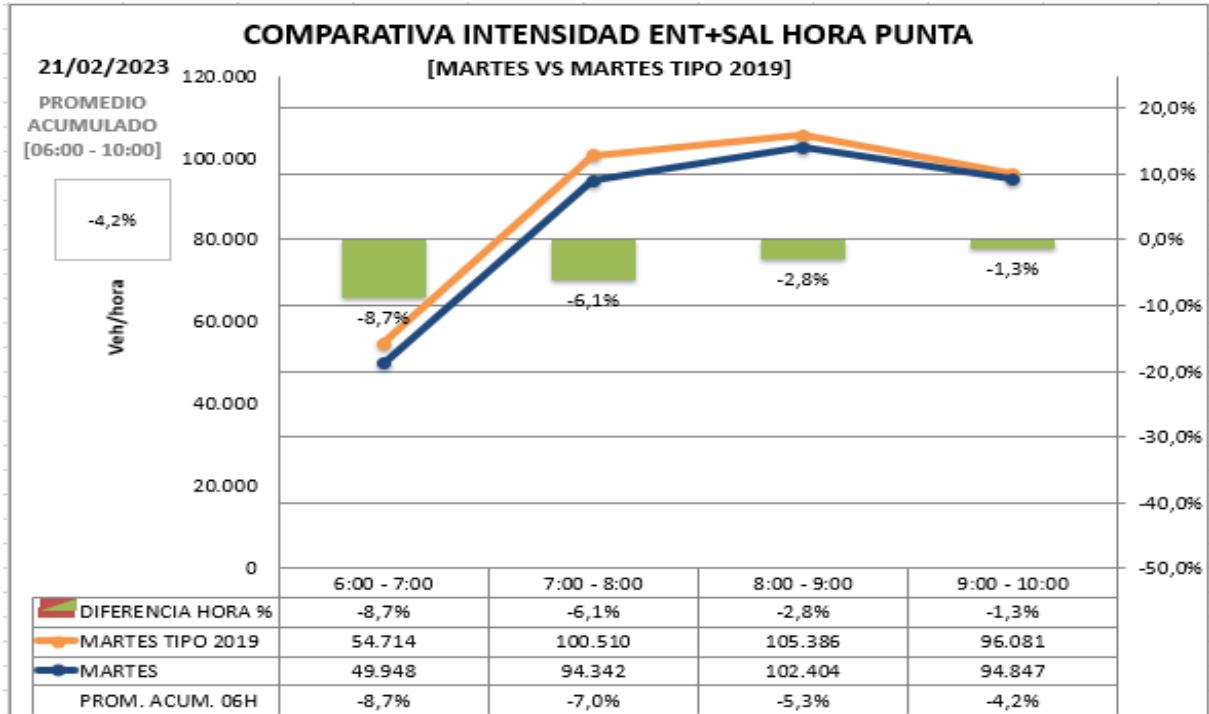
Respecto **con el mismo día de la semana anterior** (de 6 a 10:00h): -1,1%

Respecto **con el mismo día de la semana anterior** (desde las 0:00h): -0,9%



INFORME HORA PUNTA

- Promedio de intensidad en hora punta (de 6:00 a 10:00 horas) respecto a día tipo de 2019 (pre-COVID)**



*Se considera Día Tipo al promedio de los días de enero a junio de 2019.

Respecto día tipo (de 6 a 10:00h): -4,2%
Respecto día tipo (desde las 0:00h): -4,8%



INFORME HORA PUNTA

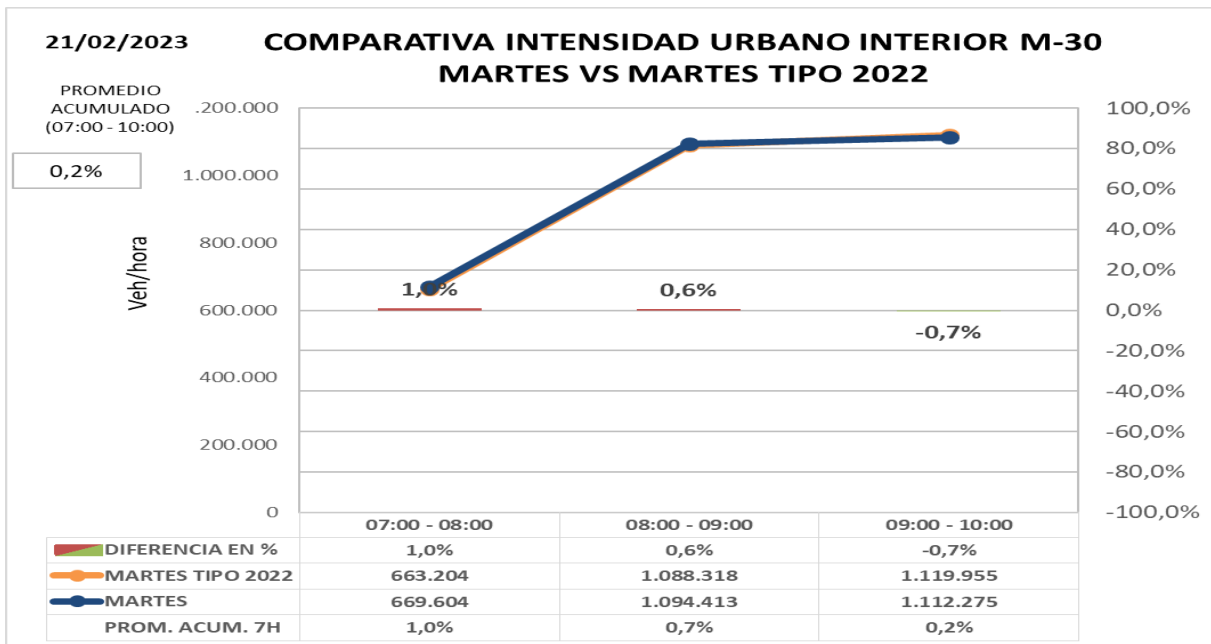
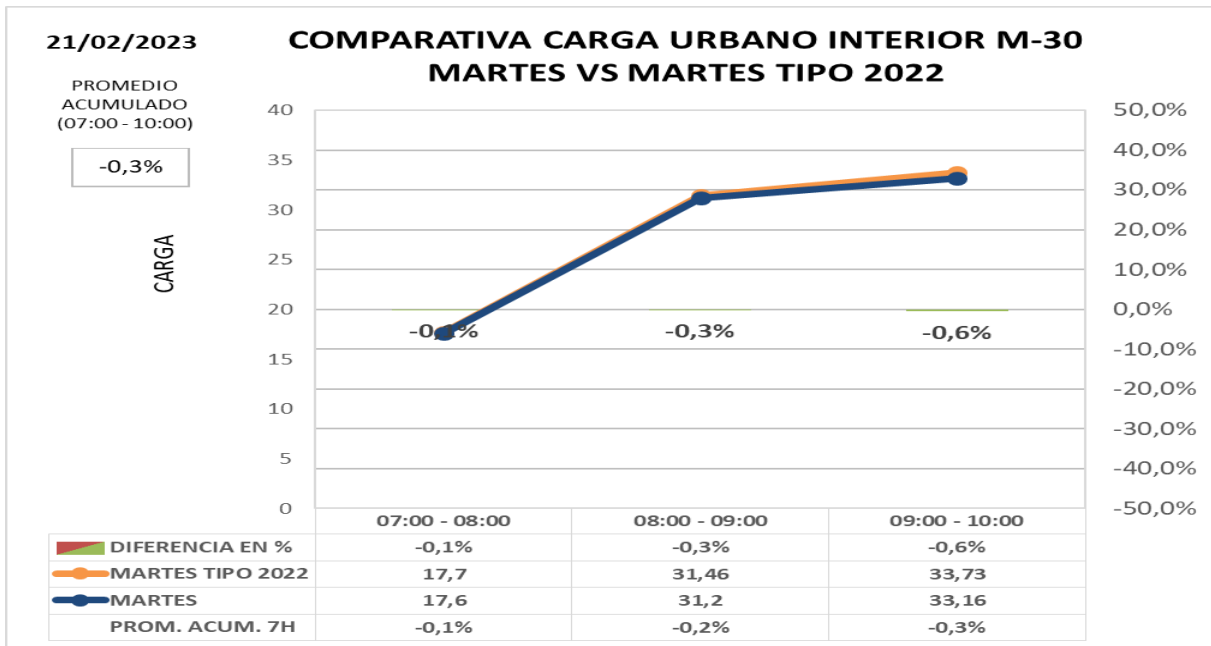
ZONA URBANA INTERIOR M-30

- Comparación de carga e intensidad en interior M30 con día tipo 2022 (post-COVID)**

Los datos de hora punta de la mañana en el día de hoy **comparado con día tipo del mismo periodo del año 2.022:**

Carga -0,3%

Intensidad +0,2%





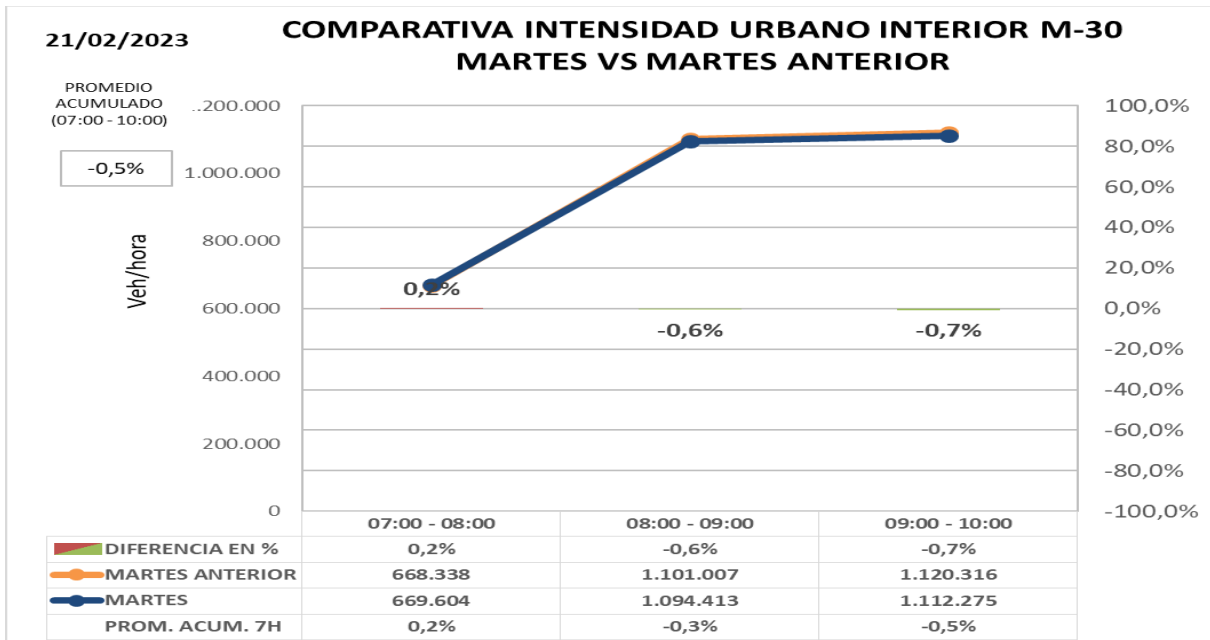
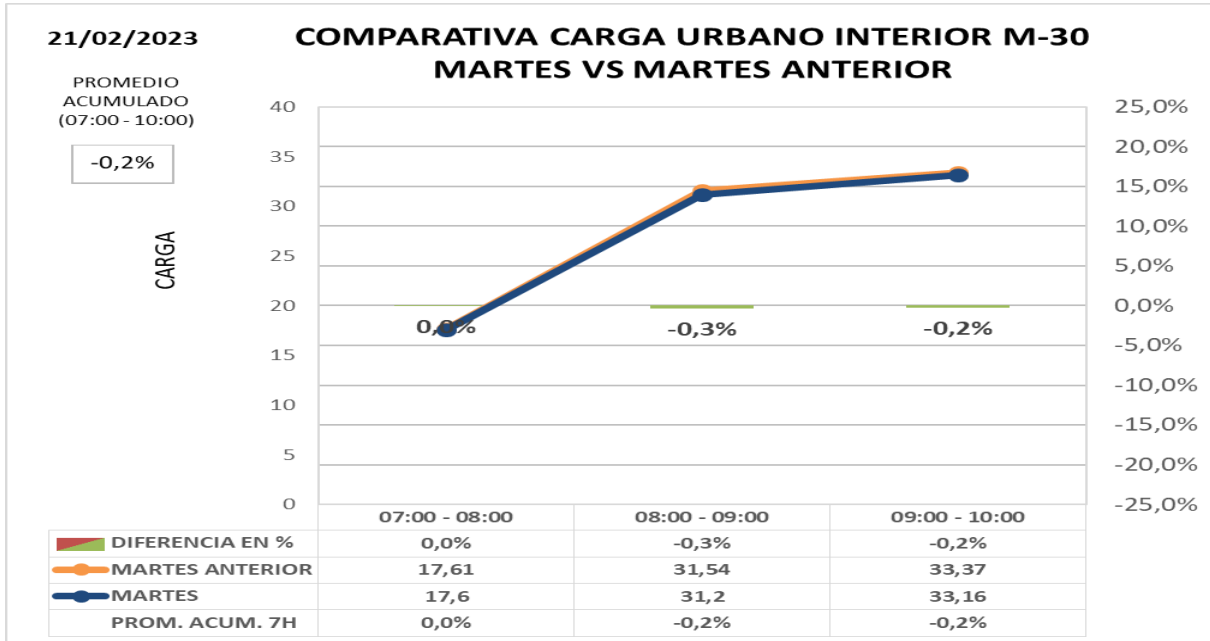
INFORME HORA PUNTA

- Comparación de intensidad y carga en interior M30 con la semana anterior**

Los datos de hora punta de la mañana en el día de hoy **comparado con día similar de semana anterior:**

Carga -0,2%

Intensidad -0,5%





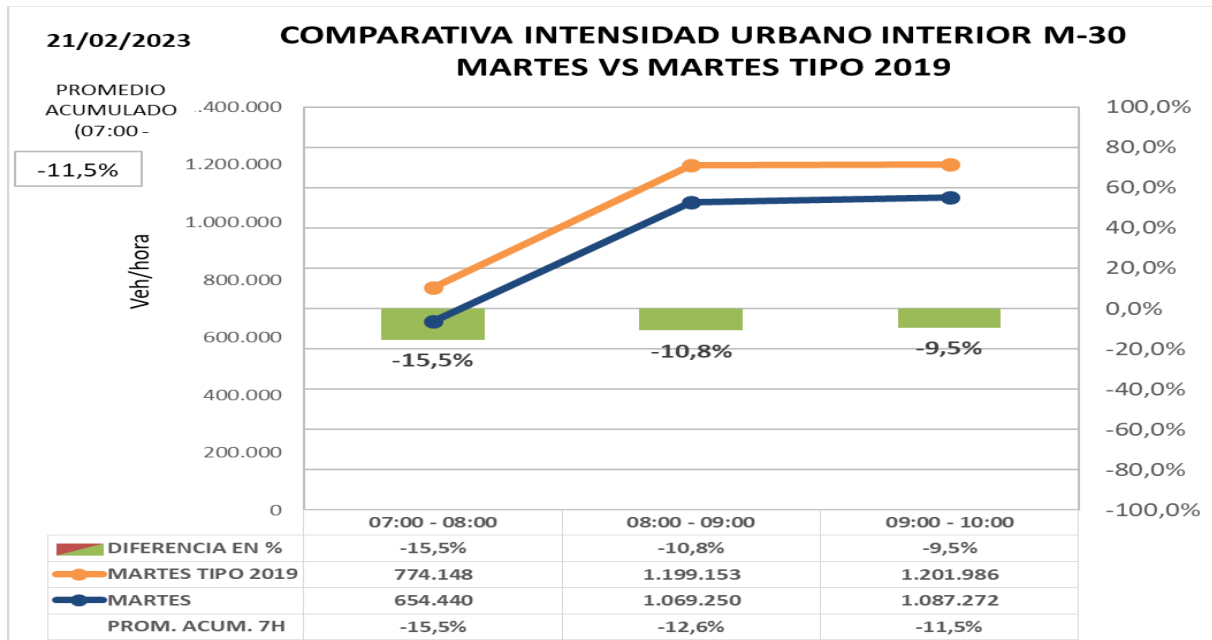
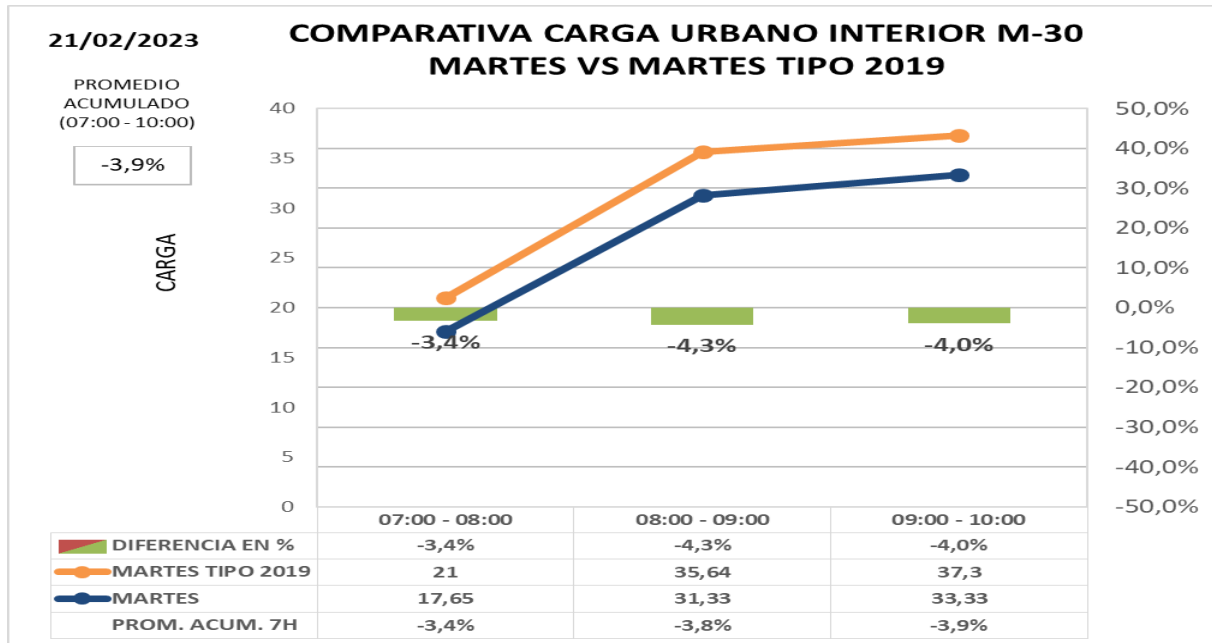
INFORME HORA PUNTA

- Comparación de carga e intensidad en interior M30 con día tipo de 2019 (pre-COVID)**

Los datos de hora punta de la mañana en el día de hoy **comparado con día tipo del mismo periodo del año 2.019 (situación PRECOVID):**

Carga -3,9%

Intensidad -11,5%





INFORME HORA PUNTA

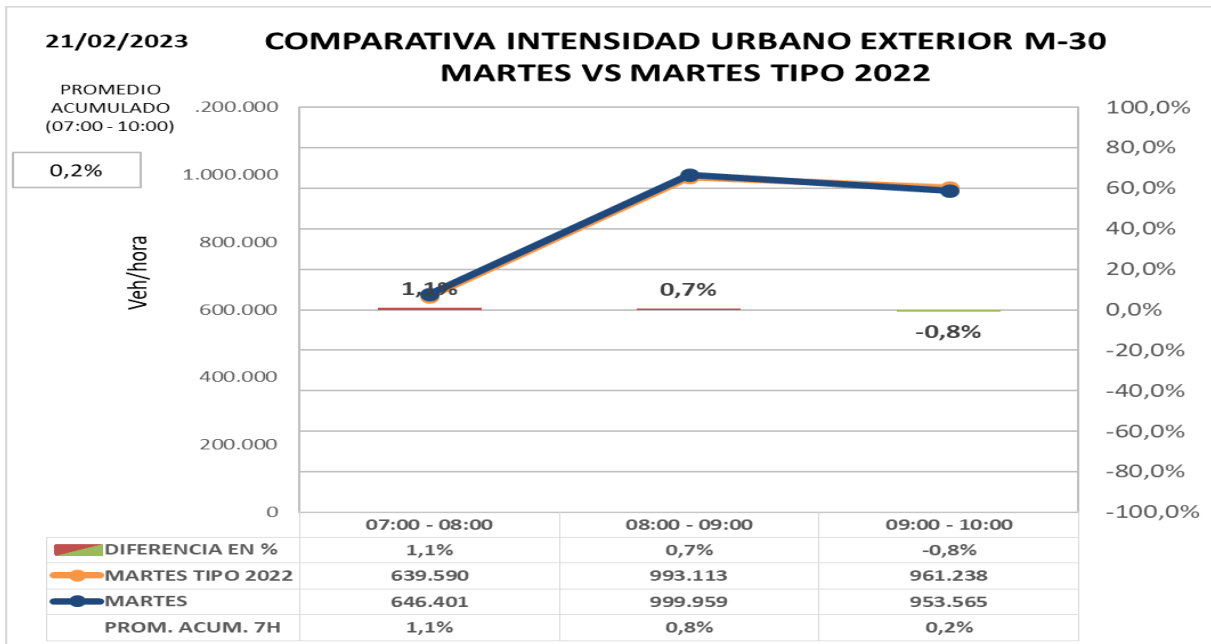
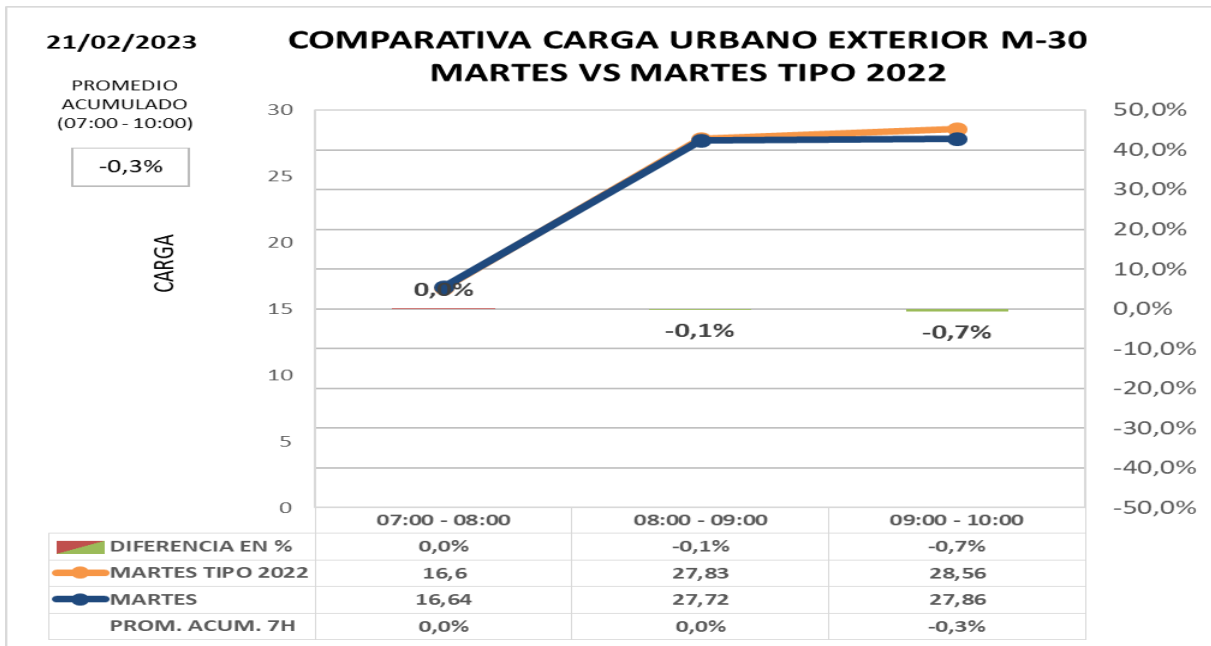
ZONA URBANA EXTERIOR M-30

- Comparación de carga e intensidad en exterior M30 con día tipo 2022 (post-COVID)**

Los datos de hora punta de la mañana en el día de hoy **comparado con día tipo del mismo periodo del año 2.022:**

Carga -0,3%

Intensidad +0,2%





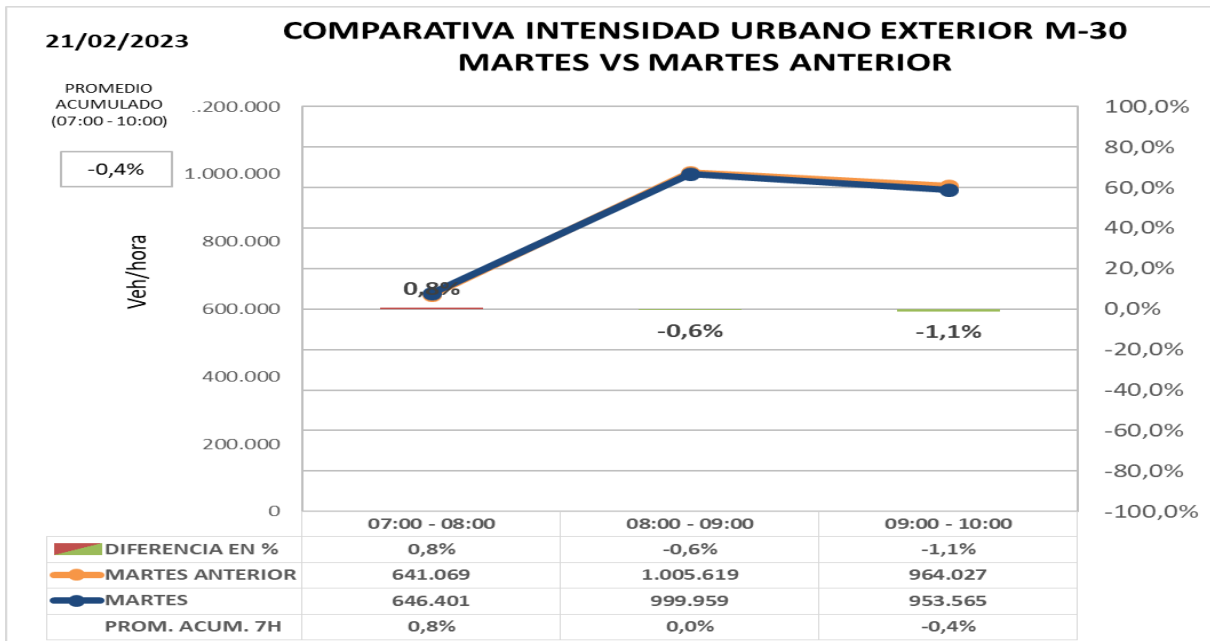
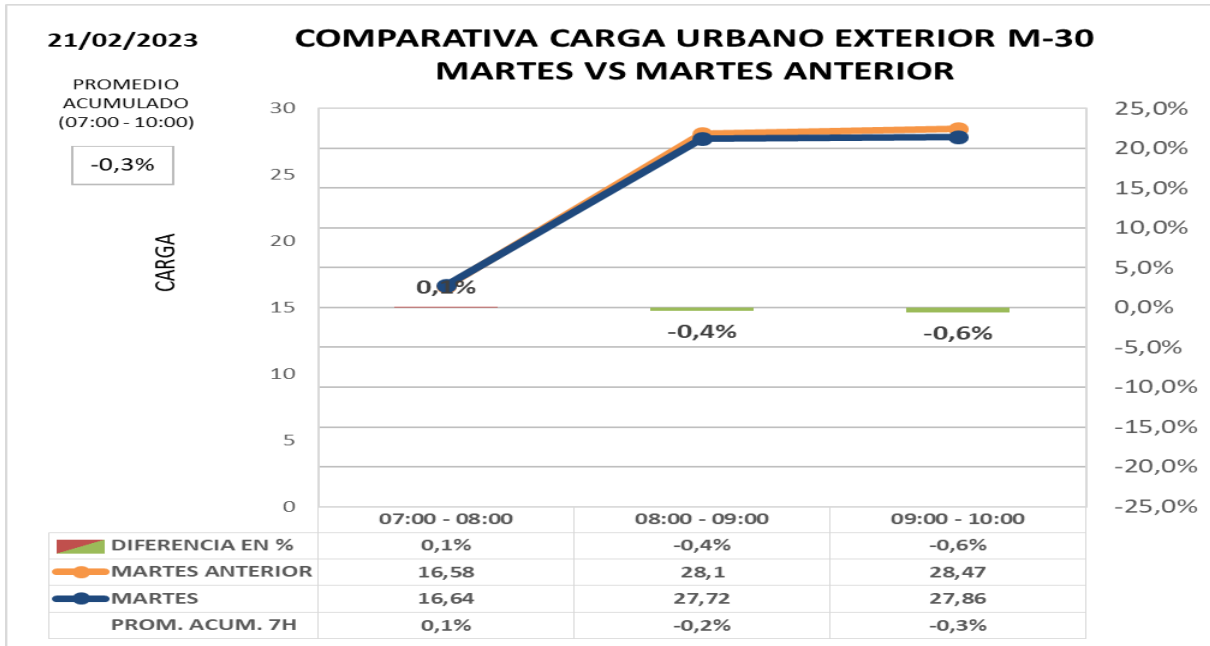
INFORME HORA PUNTA

• Comparación de carga e intensidad en exterior M30 semana anterior

Los datos de hora punta de la mañana en el día de hoy **comparado con día similar de semana anterior:**

Carga -0,3%

Intensidad -0,4%





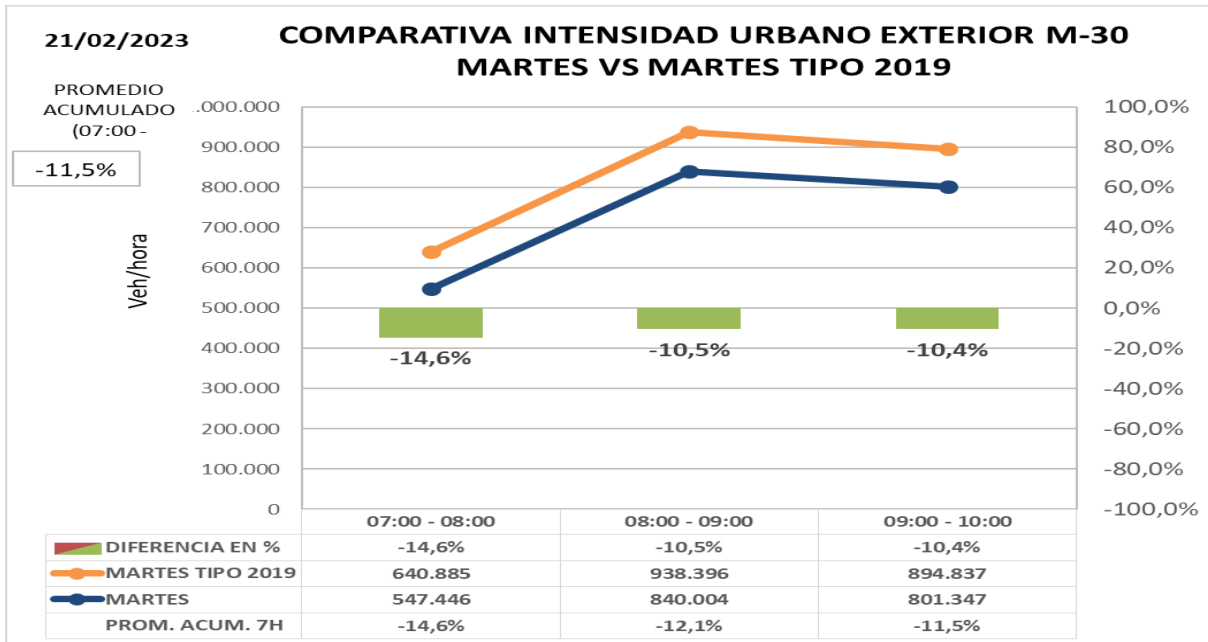
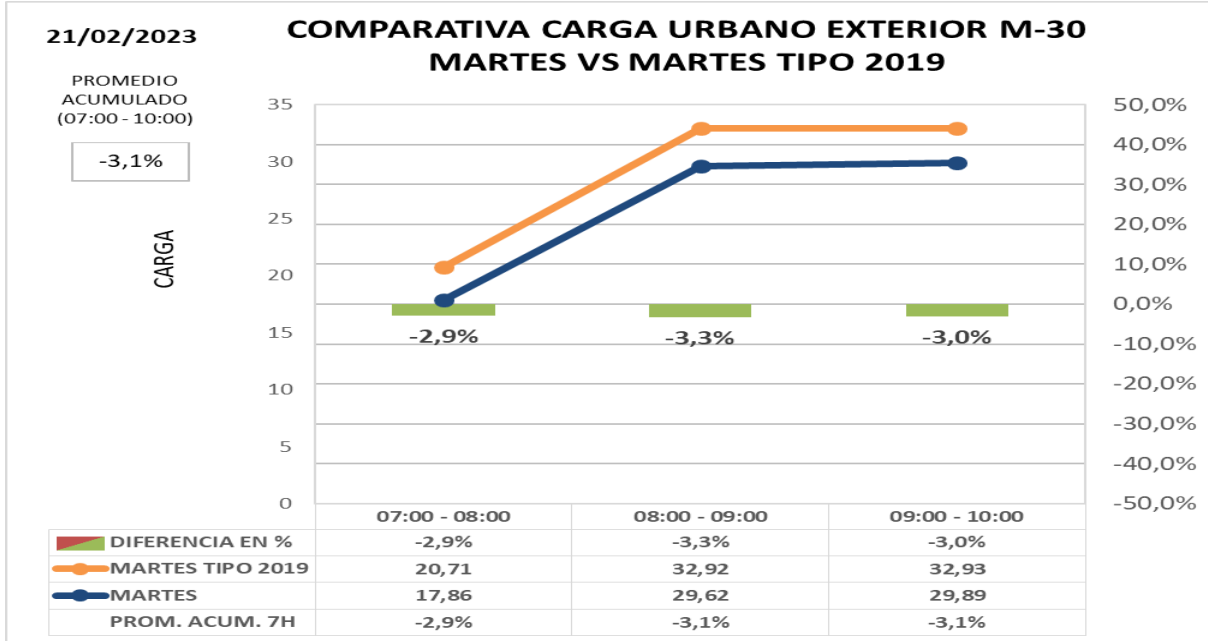
INFORME HORA PUNTA

- Comparación de carga e intensidad en exterior M30 con día tipo 2022 (post-COVID)**

Los datos de hora punta de la mañana en el día de hoy **comparado con día tipo del mismo periodo del año 2.019 (situación PRECOVID):**

Carga -3,1%

Intensidad -11,5%





INFORME HORA PUNTA

OBRAS LARGA DURACIÓN

- Remodelación de **Estadio Santiago Bernabéu – corte lateral Pº Castellana reducción de carriles en Av. Concha Espina, C/ Padre Damián y C/ Rafael Salgado.**
- **Desmontaje parcial del puente de Pedro Bosch**, cortándose entre ciudad de Barcelona y Valderribas, permaneciendo un solo carril de habilitado en el lateral para la circulación. Cortes zona central avda. ciudad Barcelona.
- **Menéndez Pelayo – avda. C. Barcelona – Comercio.** Ascensor Metro





INFORME HORA PUNTA

INSTRUCCIONES

INCIDENCIAS:

Incidencias de especial trascendencia para el tráfico de la M-30 y ramales de acceso o entorno urbano.

DATOS HORA PUNTA:

Para la obtención del **día tipo** con el que se comparan los datos del día presente se obtiene el **promedio del mismo periodo del año 2019** para cada día de la semana.

- **M-30**
Intensidad agregada en vehículos/hora de 47 puntos de medida de entradas/salidas de M-30 comparada con un día tipo; se compara además cada día con día equivalente de la semana anterior.
- **URBANO**
 - Carga agregada media de las calles de la ciudad en las que existen puntos de medida comparada con mismo día de la semana anterior o día equivalente. La carga es un parámetro calculado que tiene en cuenta la intensidad de vehículos y la capacidad de la vía y por tanto permite valorar tanto intensidad de vehículos que pasan como la retención que soportan.
 - Intensidad agregada en vehículos/ hora de las calles de la ciudad en las que existen puntos de medida comparada con mismo día de la semana anterior o día equivalente

GRAFICAS:

En la gráfica se representa la **intensidad horaria del día actual** (color azul) y la **intensidad horaria del día de referencia** (en naranja), los valores se indican en la tabla inferior y se referencian en el eje de ordenadas izquierdo.

En la tabla inferior y referenciada al eje de ordenadas derecho, se representa con un gráfico de barras los valores de la **diferencia horaria (%)** entre los dos días considerados.

Finalmente, en la última fila de la tabla se indica el **promedio acumulado (%)**, que es la relación entre la suma de las intensidades desde las 00:00 horas del día actual respecto al mismo dato del día de referencia. Estos valores no se representan en la gráfica.