



## INFORME HORA PUNTA

**MIÉRCOLES 05 DE FEBRERO DE 2025**

**CLIMA: SECO**

### EVOLUCIÓN DEL TRÁFICO

La hora punta ha tenido niveles de tráfico altos, pero siendo miércoles el comportamiento ha sido mejor que otros finalizando antes de lo habitual. En la A-5 la retención se ha mantenido únicamente un poco más allá de la zona de Av. de los Poblados.

Continúa la incidencia en Ríos Rosas por la rotura de una tubería, se corta el acceso desde San Juan de la Cruz lo que genera retención en Castellana entre G. Marañón y Raimundo Fdez. Villaverde. Los valores de intensidad respecto de un día tipo del año pasado registran descensos generalizados: en M-30 (-5,3%), interior de Almendra Central (-2,1%) y en entorno urbano exterior (+0,0%).

En **entorno urbano** las retenciones se producen en los siguientes accesos a la Almendra Central: A-42 entrada a Santa María de la Cabeza, A-3 a avda. del Mediterráneo, M-23 a prolongación de O'Donnell, paseo de Castellana con M-30, A-2 entrada a Avenida de América. En ejes interiores destacar retenciones en: acceso a Alfonso XII desde Rondas, Menéndez Pelayo entre Mariano de Cavia y Jorge Juan, Francisco Silvela hasta Rep. Argentina, en zona de Bulevares de Vallehermoso a Bilbao, Méndez Álvaro de Áncora a Atocha, calle Alcalá de pte. Ventas a Manuel Becerra, Raimundo Fernández Villaverde de Cuatro Caminos a Orense, Costa Rica de M-30 a pso. Habana y en Cea Bermúdez desde acceso de A-6 hasta Jose Abascal.

En **M-30** los niveles de tráfico han sido altos, aunque la hora punta finaliza antes que otros miércoles. Los problemas circulatorios se producen en las zonas habituales. Destacamos una incidencia que afecta al arco Este en las primeras horas.

Las retenciones en el arco Este finalizan a las 10:15h y las del arco oeste a las 9:45h.



## INFORME HORA PUNTA

### INCIDENCIAS

#### M-30 Y ACCESOS

- **8:05 hasta las-8:39:** - Accidente en calzada exterior central, PK. 9+500, cortando arcén derecho.

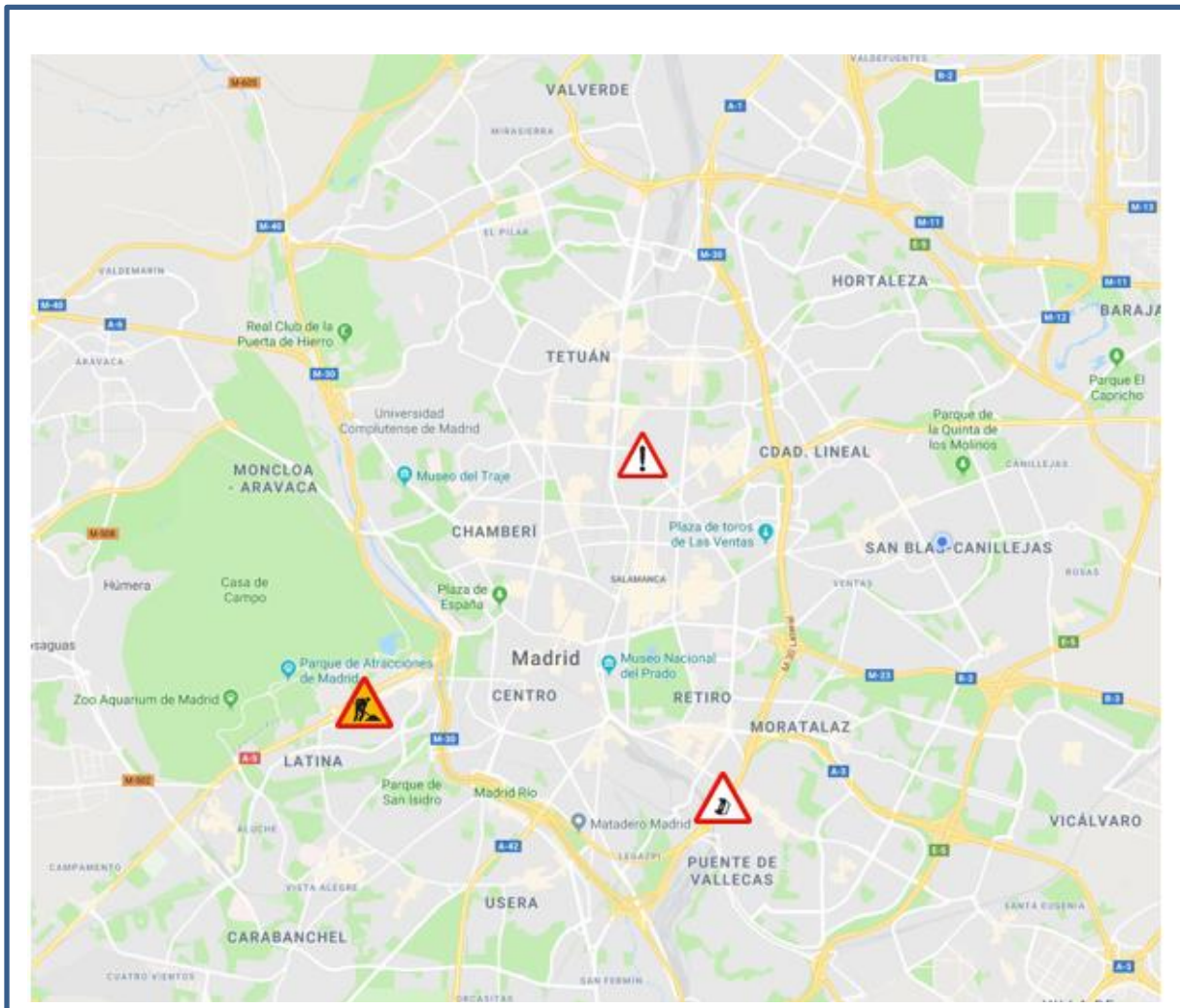
#### URBANO

- Continua la incidencia por la rotura de tubería del Canal en pza. de San Juan de la Cruz con Agustín de Betancourt. Cortada la calle de Ríos Rosas desde la pza. de San Juan de la Cruz.



## INFORME HORA PUNTA

### PLANO INCIDENCIAS





## INFORME HORA PUNTA

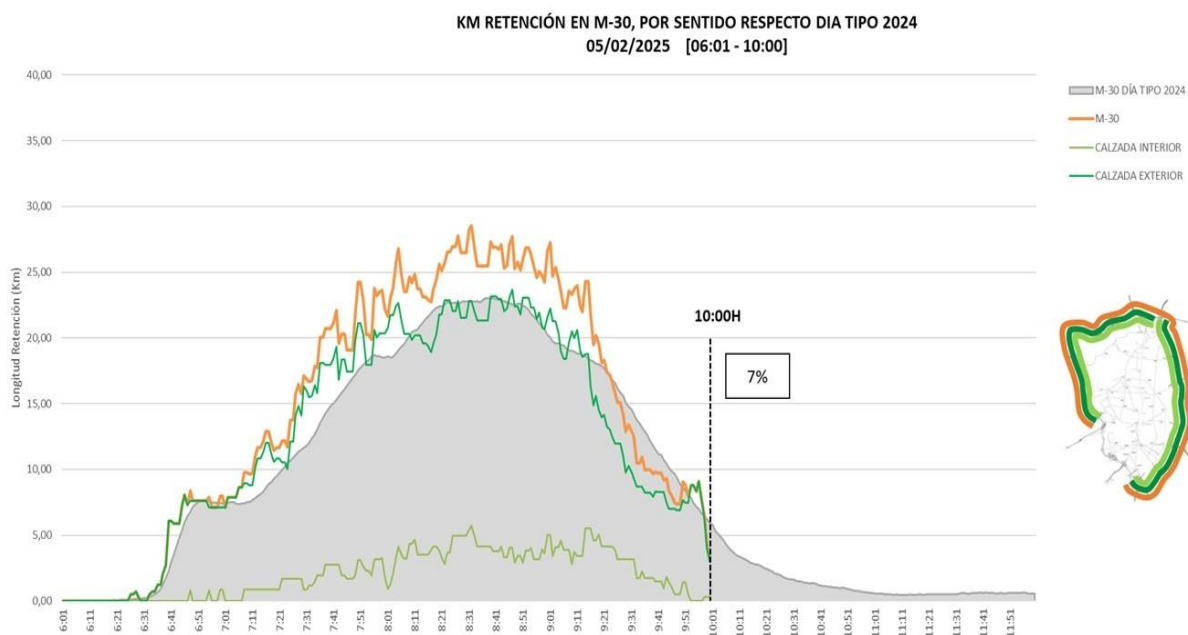
# DATOS M-30

### Número de incidencias

INCIDENCIAS HORA PUNTA	HOY	DIA TIPO 2024	DIFERENCIA
VEHÍCULOS AVERIADOS	2	4,67	-2,67
ACCIDENTES	2	6,11	-4,11
OBRAS	0	0,56	-0,56
TOTAL	4	11,34	-7,34

### KM de retención

- Comparación KM retención con el día tipo de 2024 (post-COVID)**



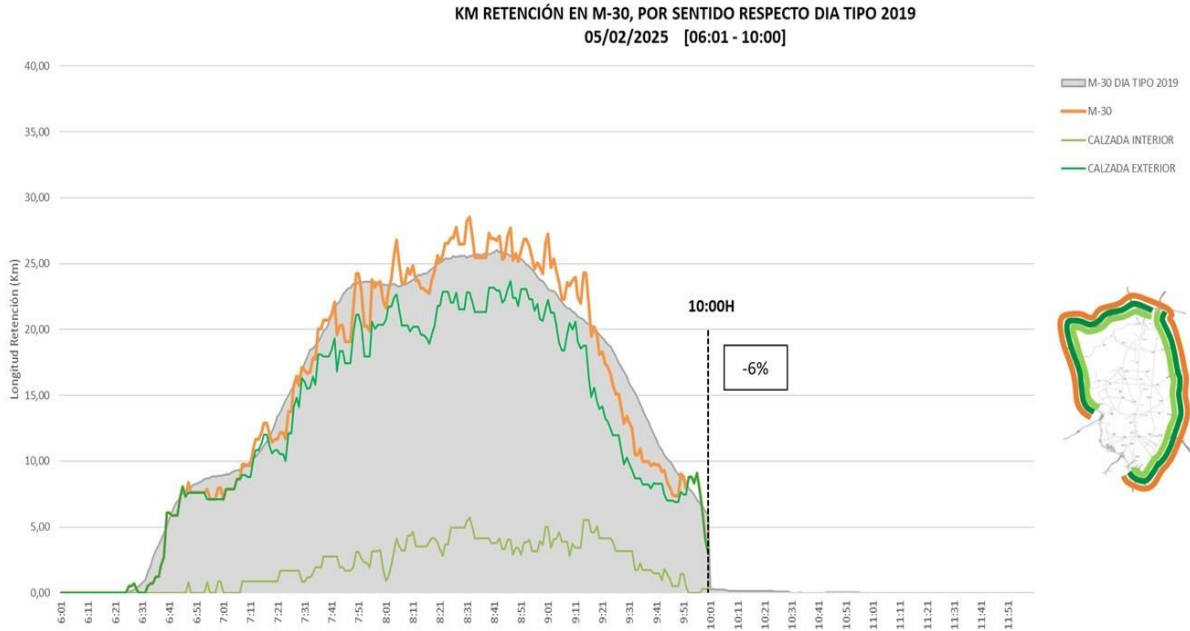
\*Respecto Día Tipo (promedio enero a junio 2024.).

SEMÁFORO M-30 Y ACCESOS		
06:00 - 10:00		A LAS 10:00
% Var. Reten. / D. Tipo 2024	Nº min NS4	Km de Retención
<b>7%</b>	<b>397</b>	<b>9,26</b>
<b>VERDE</b>		
<p><b>Verde:</b> Tráfico normal (fluido o retenciones habituales e incidencias no significativas)  <b>Ámbar:</b> Tráfico con problemas circulatorios superiores a lo habitual o con incidencias significativas que afectan a un eje o área importante.  <b>Rojo:</b> Tráfico con excepcionales problemas circulatorios o incidencias muy graves que afectan a toda la vía y terminan afectando al tráfico urbano.</p>		



## INFORME HORA PUNTA

- Comparación KM retención con el día tipo de 2019 (pre-COVID)**



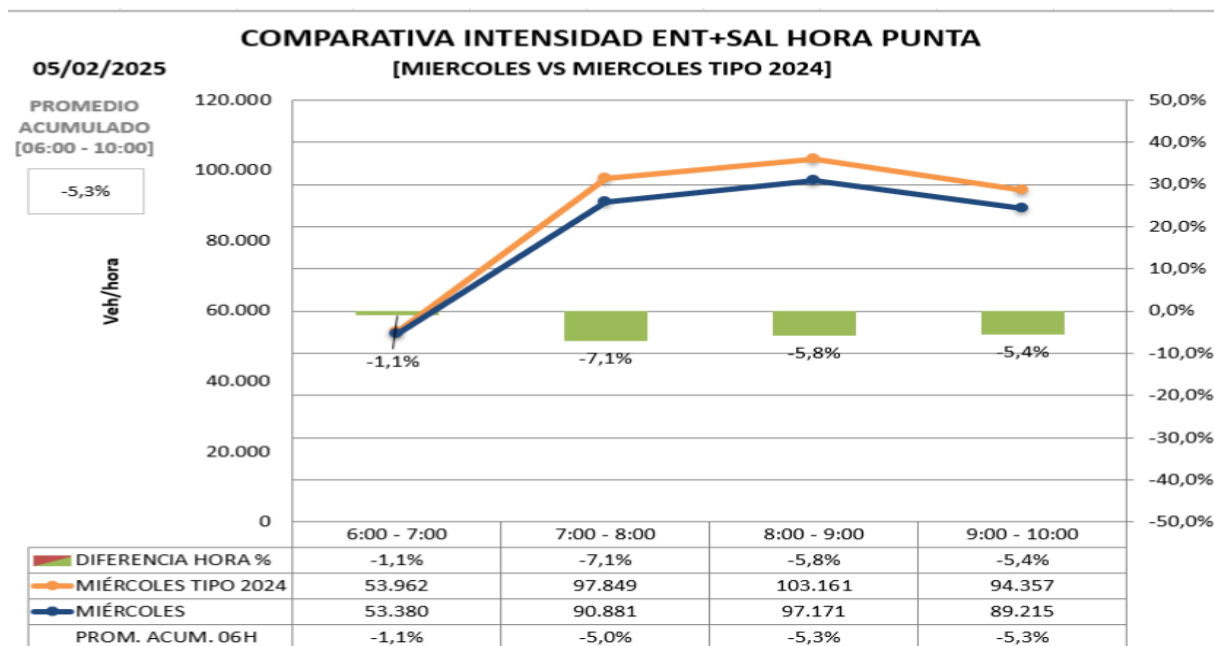
\*Respecto Día Tipo (promedio de enero a junio de 2019.).



## INFORME HORA PUNTA

### Promedio de intensidad en hora punta

- Promedio de intensidad en hora punta (de 6:00 a 10:00 horas) respecto a día tipo de 2024 (post-COVID)

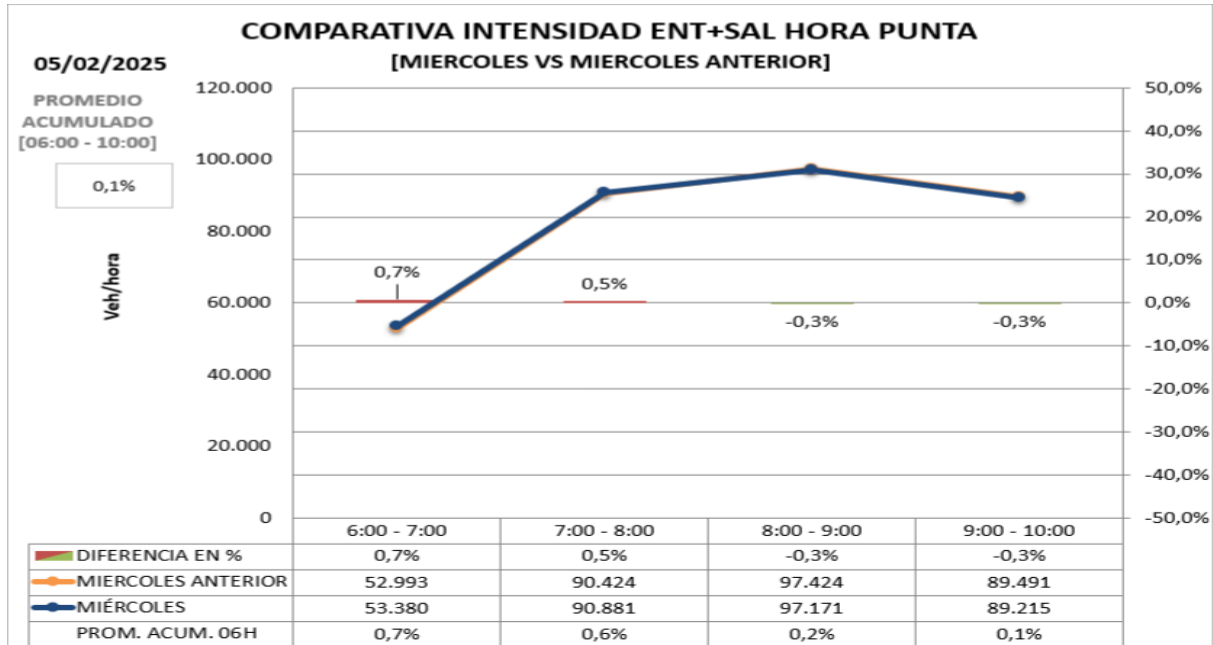


Respecto día tipo (de 6 a 10:00h): -5,3%  
 Respecto día tipo (desde las 0:00h): -5,5%



## INFORME HORA PUNTA

### Promedio de intensidad en hora punta (de 6:00 a 10:00 horas) respecto al mismo día de la semana anterior



Respecto al mismo día de la semana anterior (de 6 a 10:00h): +0,1%

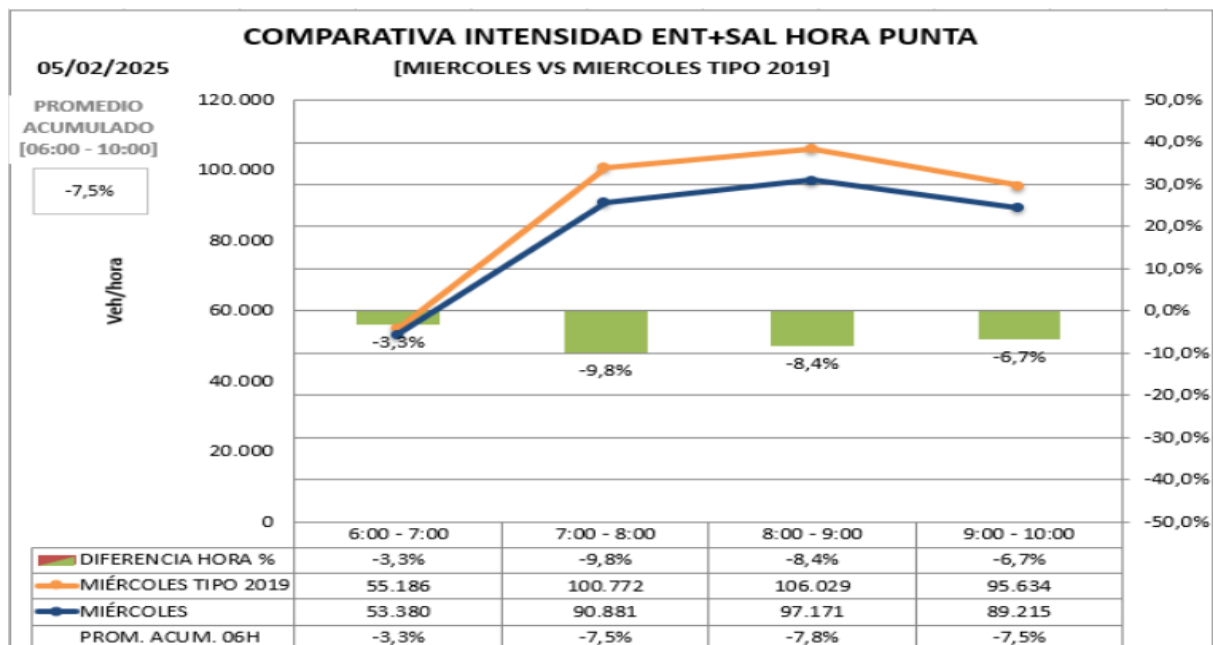
Respecto al mismo día de la semana anterior (desde las 0:00h): +0,5%



## INFORME HORA PUNTA

- Promedio de intensidad en hora punta (de 6:00 a 10:00 horas) respecto a día tipo de 2019 (pre-COVID)**

Promedio de **intensidad** en hora punta **con día tipo año 2019**.



Respecto día tipo 2019 (de 6 a 10:00h): -7,5%

Respecto día tipo 2019 (desde las 0:00h): -6,5%





## INFORME HORA PUNTA

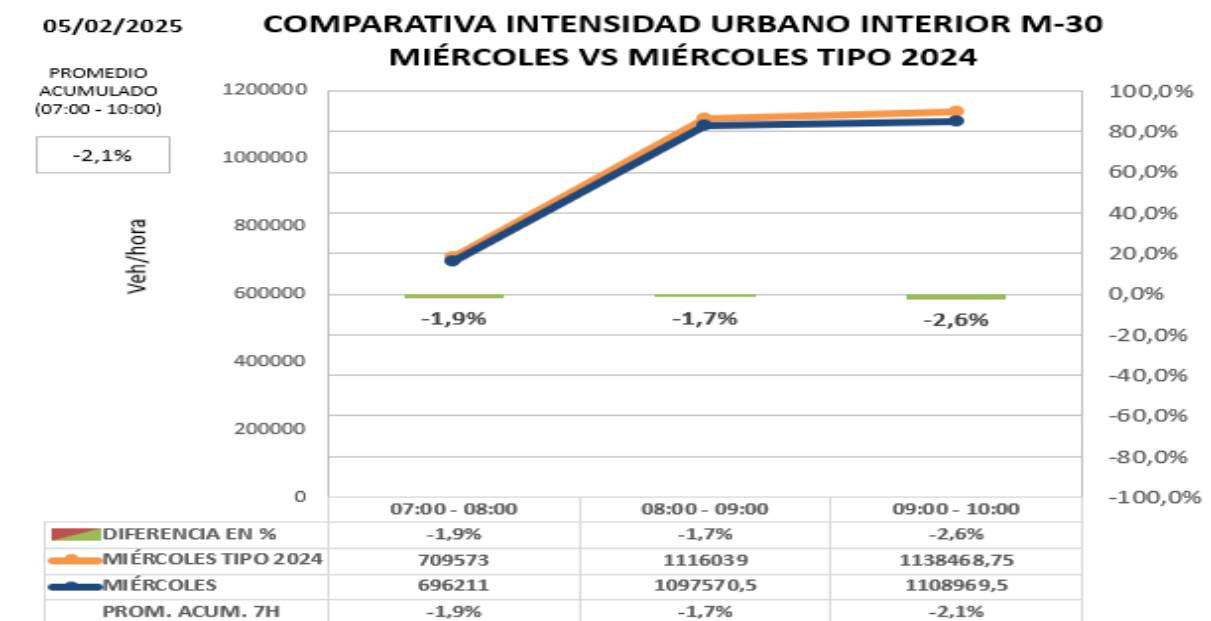
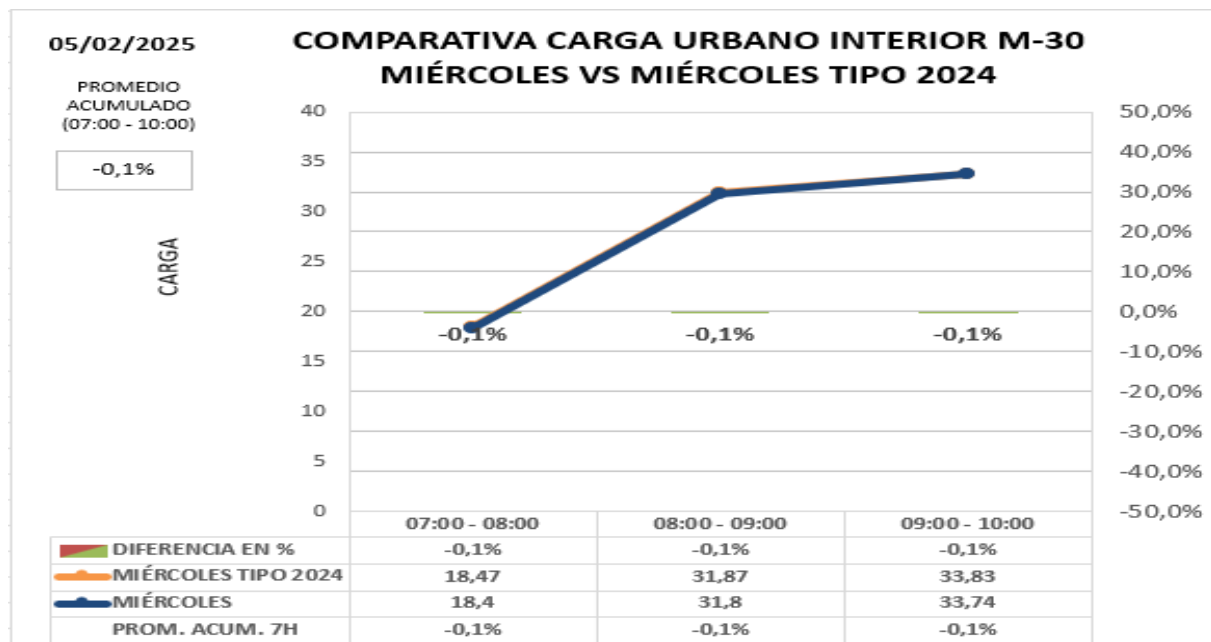
# ZONA URBANA INTERIOR M-30

### • Comparación de carga e intensidad en interior M30 con día tipo 2024 (post-COVID)

Los datos de hora punta de la mañana en el día de hoy **comparado con día tipo del mismo periodo del año 2.024:**

**Carga -0,1%**

**Intensidad -2,1%**





## INFORME HORA PUNTA

- **Comparación de intensidad y carga en interior M30 con la semana anterior**

Los datos de hora punta de la mañana en el día de hoy **comparado con el último día similar de anteriores semanas:**

**Carga +0,4%**

**Intensidad +1,1%**

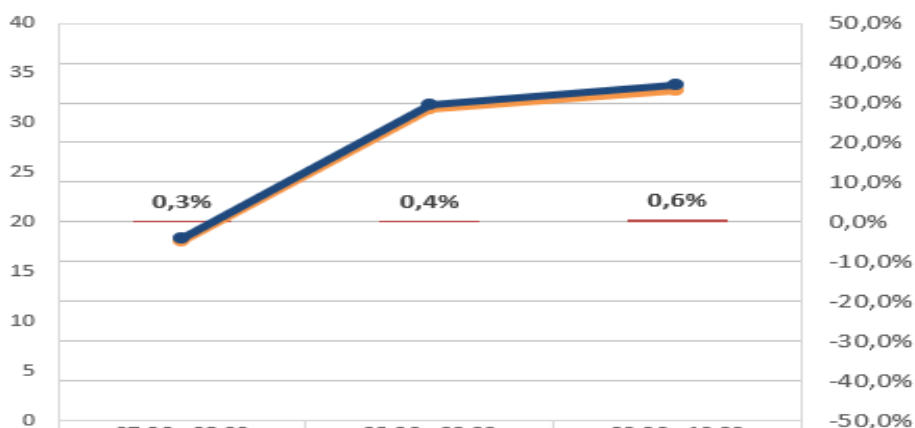
05/02/2025

### COMPARATIVA CARGA URBANO INTERIOR M-30 MIÉRCOLES VS MIÉRCOLES ANTERIOR

PROMEDIO  
ACUMULADO  
(07:00 - 10:00)

0,4%

CARGA



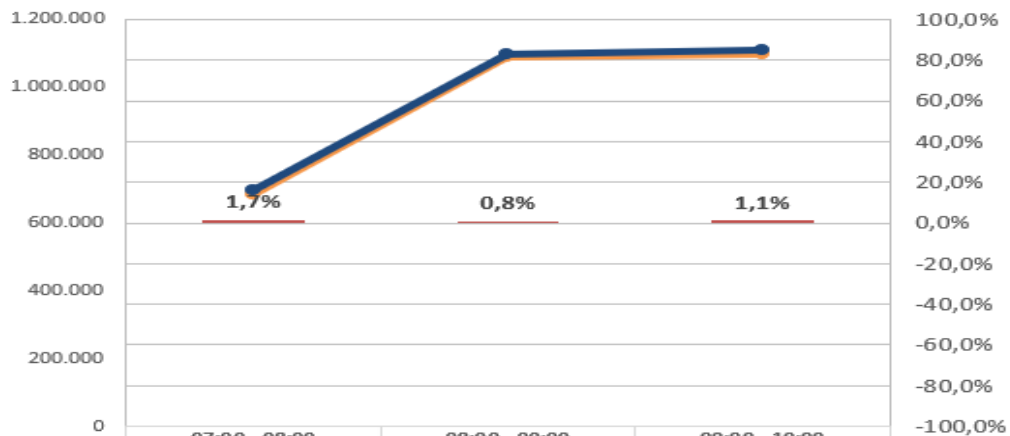
05/02/2025

### COMPARATIVA INTENSIDAD URBANO INTERIOR M-30 MIÉRCOLES VS MIÉRCOLES ANTERIOR

PROMEDIO  
ACUMULADO  
(07:00 - 10:00)

1,1%

Veh/hora





## INFORME HORA PUNTA

- **Comparación de carga e intensidad en interior M30 con día tipo de 2019 (pre-COVID)**

Los datos de hora punta de la mañana en el día de hoy **comparado con día tipo del mismo periodo del año 2.019 (situación PRECOVID):**

**Carga -3,1%**

**Intensidad -11,8%**

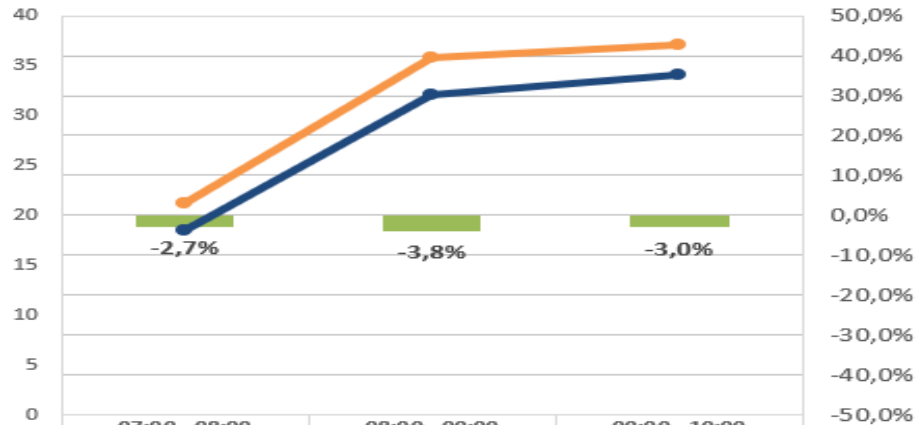
05/02/2025

### COMPARATIVA CARGA URBANO INTERIOR M-30 MIÉRCOLES VS MIÉRCOLES TIPO 2019

PROMEDIO  
ACUMULADO  
(07:00 - 10:00)

-3,2%

CARGA



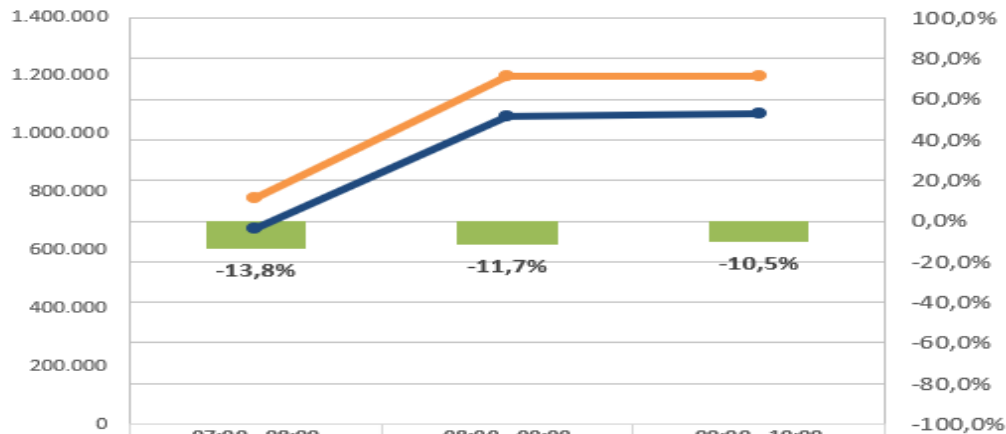
05/02/2025

### COMPARATIVA INTENSIDAD URBANO INTERIOR M-30 MIÉRCOLES VS MIÉRCOLES TIPO 2019

PROMEDIO  
ACUMULADO  
(07:00 - 10:00)

-11,8%

Veh/hora





## INFORME HORA PUNTA

# ZONA URBANA EXTERIOR M-30

- Comparación de carga e intensidad en exterior M30 con día tipo 2024 (post-COVID)**

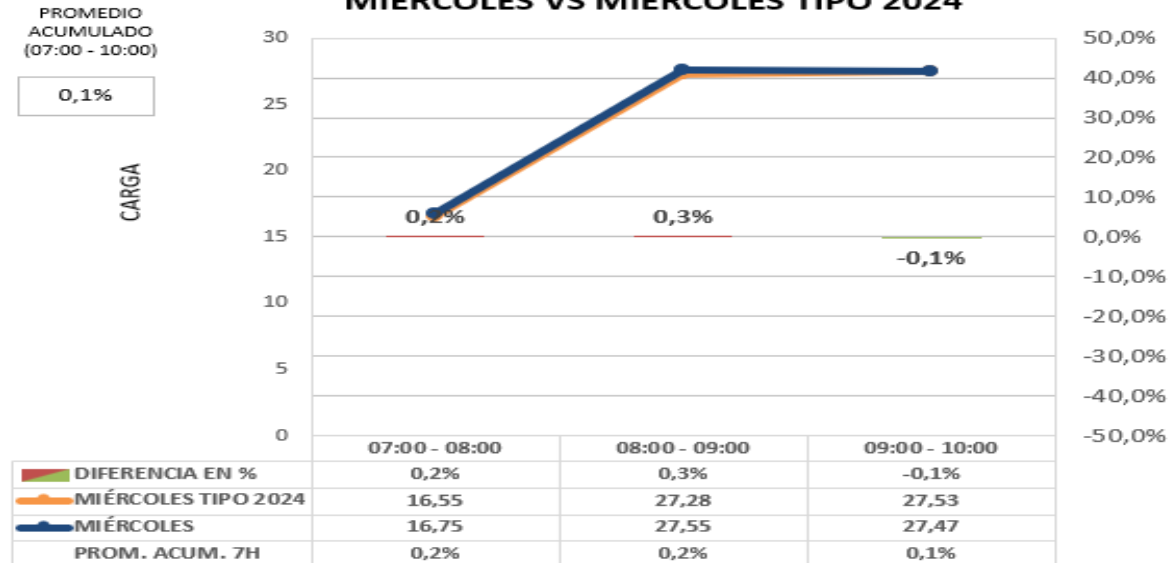
Los datos de hora punta de la mañana en el día de hoy **comparado con día tipo del mismo periodo del año 2.024:**

**Carga +0,1%**

**Intensidad +0,0%**

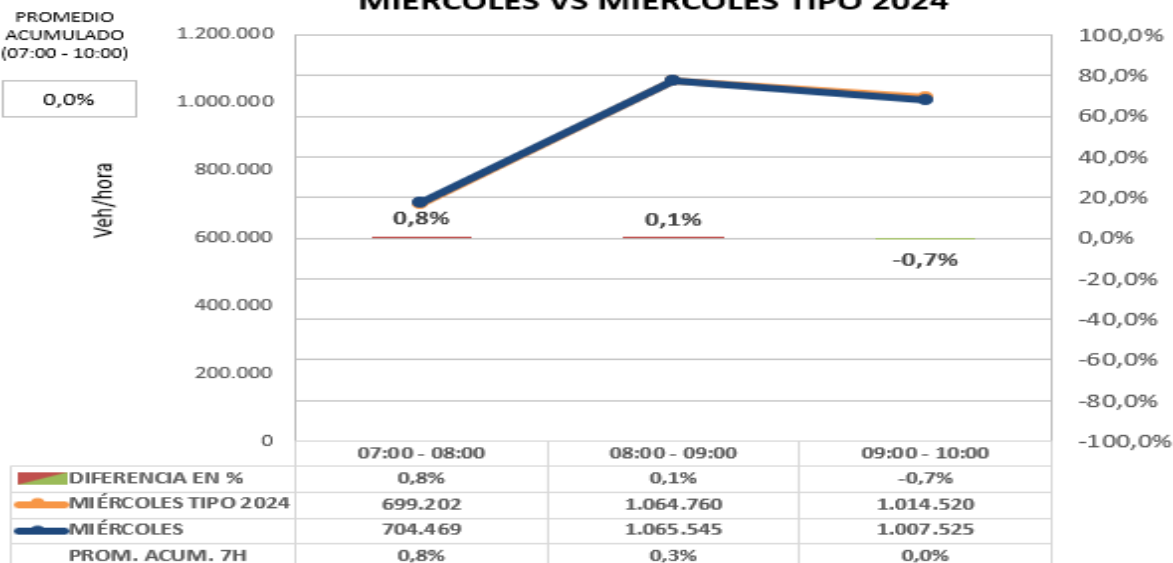
05/02/2025

### COMPARATIVA CARGA URBANO EXTERIOR M-30 MIÉRCOLES VS MIÉRCOLES TIPO 2024



05/02/2025

### COMPARATIVA INTENSIDAD URBANO EXTERIOR M-30 MIÉRCOLES VS MIÉRCOLES TIPO 2024





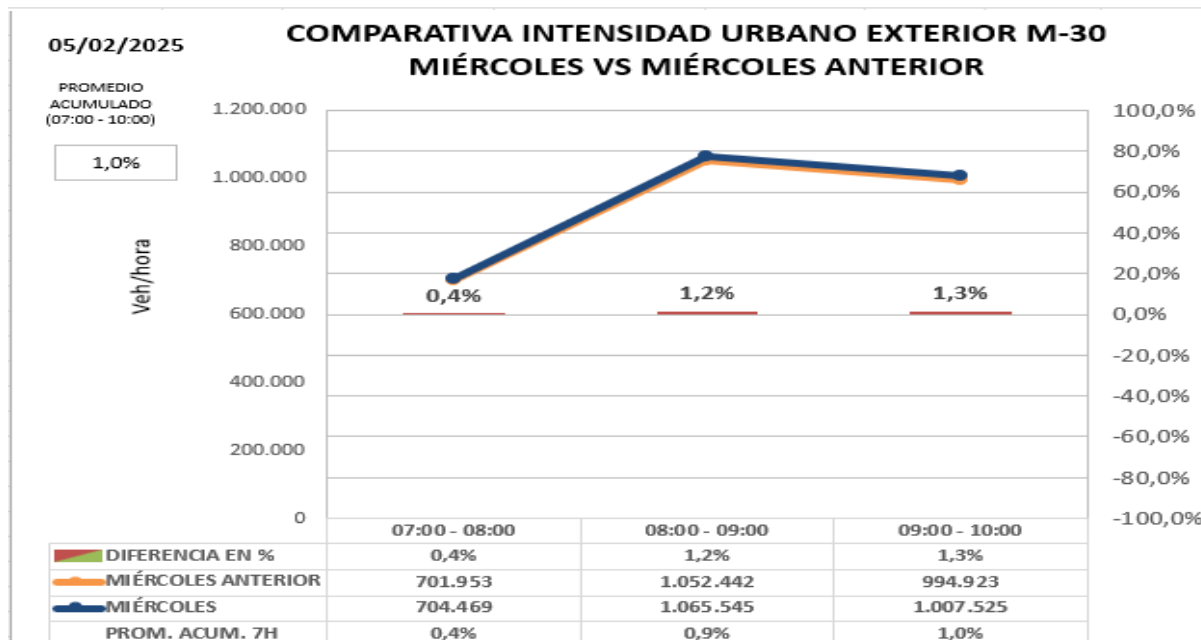
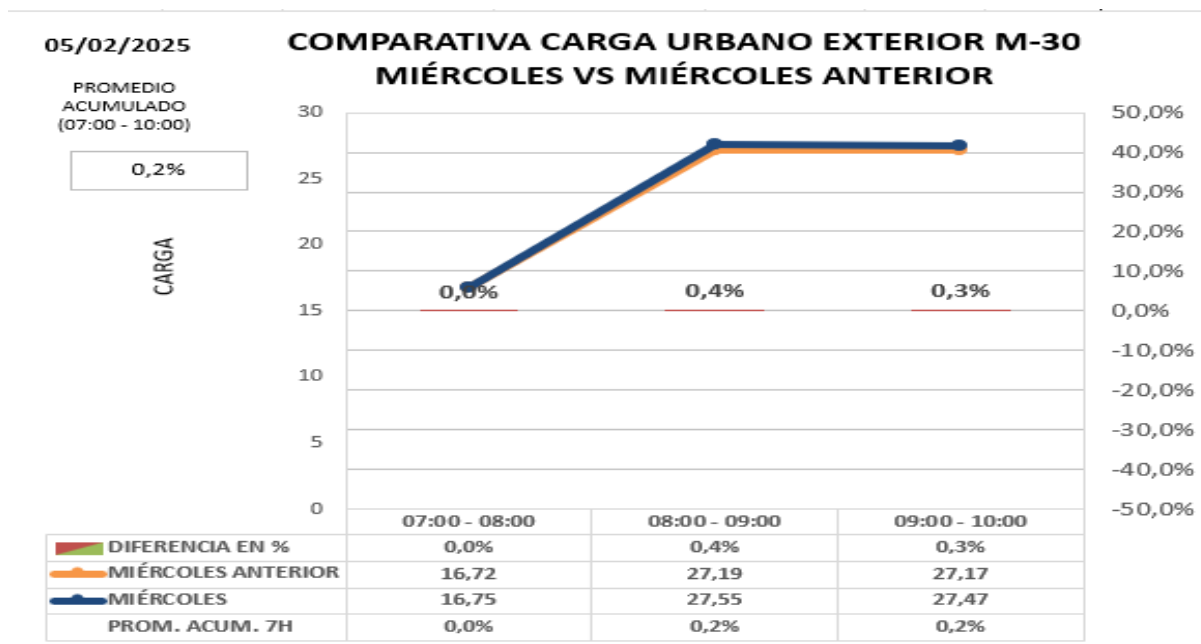
## INFORME HORA PUNTA

### • Comparación de intensidad y carga en exterior M30 con la semana anterior

Los datos de hora punta de la mañana en el día de hoy **comparado con el último día similar de anteriores semanas:**

**Carga +0,2%**

**Intensidad +1,0%**





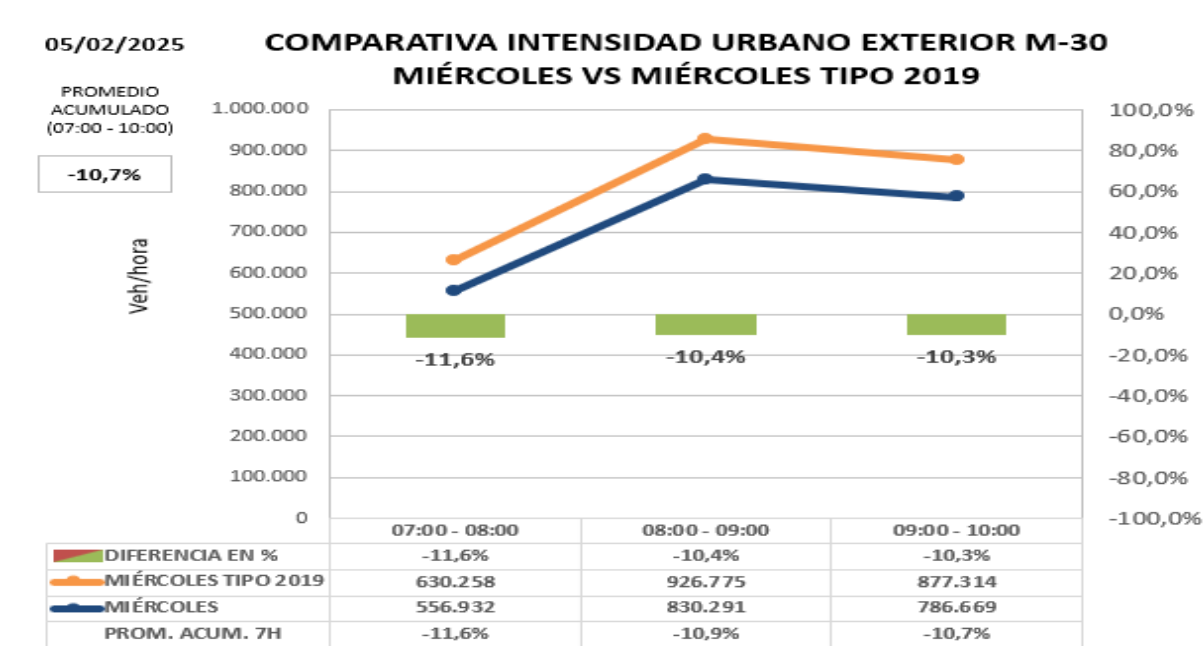
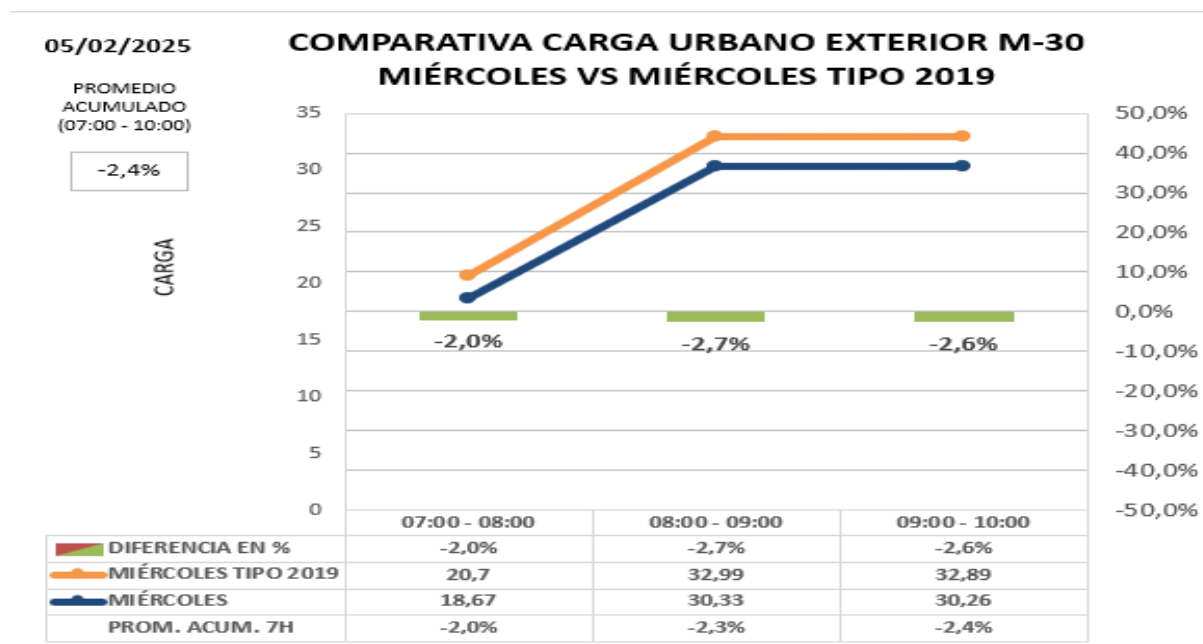
## INFORME HORA PUNTA

### Comparación de carga e intensidad en exterior M30 con día tipo de 2019 (pre-COVID)

Los datos de hora punta de la mañana en el día de hoy **comparado con día tipo del mismo periodo del año 2.019 (situación PRECOVID):**

**Carga -2,4%**

**Intensidad -10,7%**



## INFORME HORA PUNTA

### OBRAS LARGA DURACIÓN

- Obras en **plaza Lima**. Corte por obras de estación metro. Cortes lateral pso. Castellana y reducción carriles.
- **Corte viaducto estación Chamartín**, desvíos por calle Hiedra y Mateo Inurria.
- **Infanta Isabel con Alfonso XII**. Obras de línea 11 METRO. Corte pso. Reina Cristina desde Mariano de Cavia.
- **Obras METRO en M. Molina entre PP. Vergara y Fco. Silvela**. Circulación por tres carriles sentido entrada y dos carriles sentido salida.
- Obras sustitución pasarela **vía servicio A-2/ av. América sentido entrada**.
- **Obras metro línea 11. Corte ramal de salida a Conde Casal desde calzada interior M-30. Cortado paseo Delicias entre la calle de Vizcaya y Canarias; y la calle Ancora entre las calles Rafael de Riego y Batalla de Salado.**
- **Corte carriles ambos sentidos en A-5**. Soterramiento de calzada.





## INFORME HORA PUNTA

### INSTRUCCIONES

#### INCIDENCIAS:

Incidencias de especial trascendencia para el tráfico de la M-30 y ramales de acceso o entorno urbano.

#### DATOS HORA PUNTA:

Para la obtención del **día tipo** con el que se comparan los datos del día presente se obtiene el **promedio del mismo periodo del año 2024 y 2019** para cada día de la semana.

- **M-30**  
Intensidad agregada en vehículos/hora de 47 puntos de medida de entradas/salidas de M-30 comparada con un día tipo; se compara además cada día con día equivalente de la semana anterior.
- **URBANO**
  - Carga agregada media de las calles de la ciudad en las que existen puntos de medida comparada con mismo día de la semana anterior o día equivalente. La carga es un parámetro calculado que tiene en cuenta la intensidad de vehículos y la capacidad de la vía y por tanto permite valorar tanto intensidad de vehículos que pasan como la retención que soportan.
  - Intensidad agregada en vehículos/ hora de las calles de la ciudad en las que existen puntos de medida comparada con mismo día de la semana anterior o día equivalente

#### GRAFICAS:

En la gráfica se representa la **intensidad horaria del día actual** (color azul) y la **intensidad horaria del día de referencia** (en naranja), los valores se indican en la tabla inferior y se referencian en el eje de ordenadas izquierdo.

En la tabla inferior y referenciada al eje de ordenadas derecho, se representa con un gráfico de barras los valores de la **diferencia horaria (%)** entre los dos días considerados.

Finalmente, en la última fila de la tabla se indica el **promedio acumulado (%)**, que es la relación entre la suma de las intensidades desde las 7:00 horas en entorno urbano y desde las 6:00 horas en M-30 del día actual respecto al mismo dato del día de referencia. Estos valores no se representan en la gráfica.