



INFORME HORA PUNTA

JUEVES 05 DE FEBRERO DE 2026

CLIMA: LLUVIA

EVOLUCIÓN DEL TRÁFICO

Las precipitaciones desde el inicio y durante toda la hora punta han sido muy abundantes, esto ha generado niveles de tráfico muy altos. A la reducción de velocidad que conlleva estas condiciones de la calzada se han sumado varias incidencias, especialmente algunas balsas de agua, que han afectado de modo importante la circulación en M-30. La más destacada, que continúa en la actualidad, es la que se ha producido en el nudo de Manoteras calzada exterior, en el inicio del ramal que conduce hacia M-607/ avda. Ilustración y las Tablas/Sanchinarro, cortando el carril derecho y afectando al tráfico del arco Este, que permanece retenido en la actualidad desde este punto hasta avda. América. También se producen en salida de Baipás exterior y en acceso desde gta. Cádiz.

Reseñar también la rotura del Canal que se ha producido en la avda. de Logroño (Barajas) y que ha afectado principalmente a la M-13 / M-14 donde se ha cortado el túnel que las une.

Zona de obras:

M30-Puente de Ventas, retención en el lateral y transfers.

A-5 retención sentido entrada supera avda. Poblados sin llegar a calle Allende.

Pso. Castellana retención sentido entrada supera el elevado de Mauricio Legendre sin llegar a avda. Manoteras.

Conde Casal tráfico lento en túnel hasta el tablero sobre M-30.

Atocha tráfico lento en acceso por túnel desde Rondas y avda. Ciudad Barcelona.

Los valores de intensidad respecto a los de un día tipo de enero a junio son: en M-30 de -12,4% en entorno urbano interior (Almendra Central) -4,3% y en el entorno urbano exterior a M-30 variación de +1,0%.

En entorno urbano las retenciones se producen en los siguientes accesos a la Almendra Central: A-5 acceso a cuesta de San Vicente, A-42 entrada a Santa María de la Cabeza, M-23 a prolongación de O'Donnell, A-3 a avda. Mediterráneo, A-2 entrada a Avenida de América y en A-6 entrada a Avda. Reyes Católicos.

En ejes interiores destacar retenciones en: paseos de Delicias, Sta. María Cabeza, Prado y Recoletos, Alfonso XII desde Rondas, Menéndez Pelayo entre Mariano de Cavia y Jorge Juan, Dr. Esquerdo desde Sainz de Baranda hasta Goya, Francisco Silvela desde avda. Toreros a República



INFORME HORA PUNTA

Argentina, en zona de Bulevares de Vallehermoso a Bilbao, Méndez Álvaro entre M-30 y Comercio, Sinesio Delgado sentido Castellana, Raimundo Fernández Villaverde entre Cuatro Caminos y Orense, Cea Bermúdez entre A-6 y Jose Abascal, Costa Rica/ Alberto Alcocer de paseo de la Habana a M-30 ambos sentidos y calle Alcalá de Pte. Ventas a Plaza Manuel Becerra.

En M-30 superficie seguimos con un día marcado por agua. Se producen varias incidencias, entre ellas destacamos las balsas de agua en la zona de Manoterías sentido norte, dejando el ramal en un carril y puntualmente haciendo cortes totales en la salida a M-30 sentido M-607 y salida a M-11, generando grave afección en el arco este sentido norte y haciendo finalizar las retenciones más tarde de lo habitual.

En el arco oeste la hora punta finaliza a las 10:10 y en el arco este la hora punta finaliza a las 12:00 horas, en la zona de Manoterías.

INCIDENCIAS

M-30 Y ACCESOS

- **7:14 – 8:09** Accidente en la calzada exterior, PK. 1+200 en la zona de Nudo de Manoterías, cortando carril derecho.
- **8:08 – 10:31** Vehículos averiados en la calzada exterior central, PK 4+600 en la zona de Avenida de América, cortando carril derecho.
- **8:58 – actualmente** Balsa de agua en la calzada exterior, PK 0+100 en la zona de Manoterías, cortando carril derecho del ramal.
- **9:45 – 10:21** Accidente en M23 entrada, PK. 4+600 en la zona de O´Donnell, cortando carril derecho
- **9:50 – 10:15** Vehículo averiado en la calzada interior central, PK 19+900 en la zona de San Pol de Mar, cortando carril derecho.
- **10:00 – actualmente** Balsa de agua en la calzada exterior, PK 0+400 en la zona de Manoterías, salida M-11. 10:38 -10:48 Corte total del ramal.

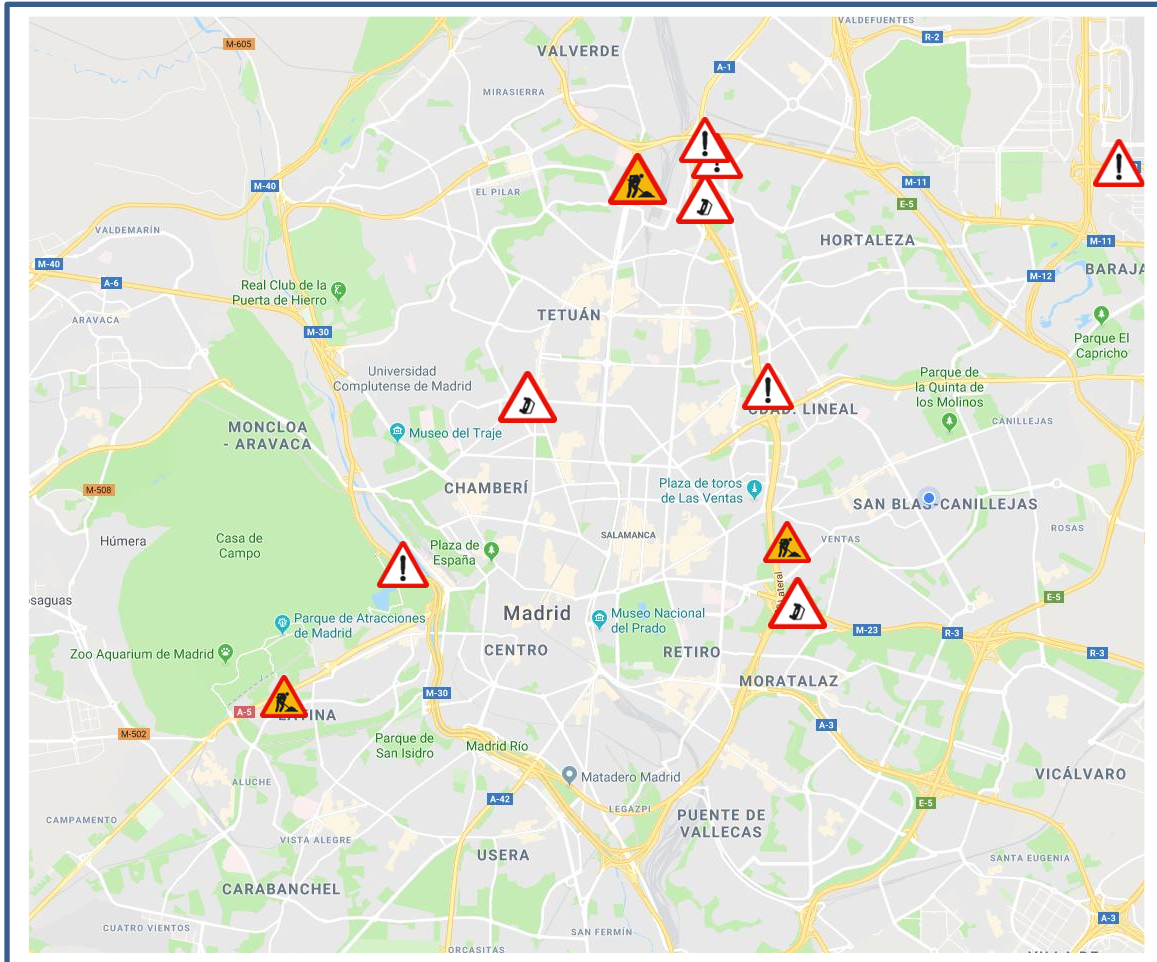
URBANO

- **7:10 – 10:10** Accidente en túnel Cuatro Caminos cortando carril derecho en sentido pso. Castellana.
- Rotura de Canal de Isabel II en avda. de Logroño con la calle Playa de Riazor, se corta en ambos sentidos y también el túnel de M-14/M13.



INFORME HORA PUNTA

PLANO INCIDENCIAS



INFORME HORA PUNTA

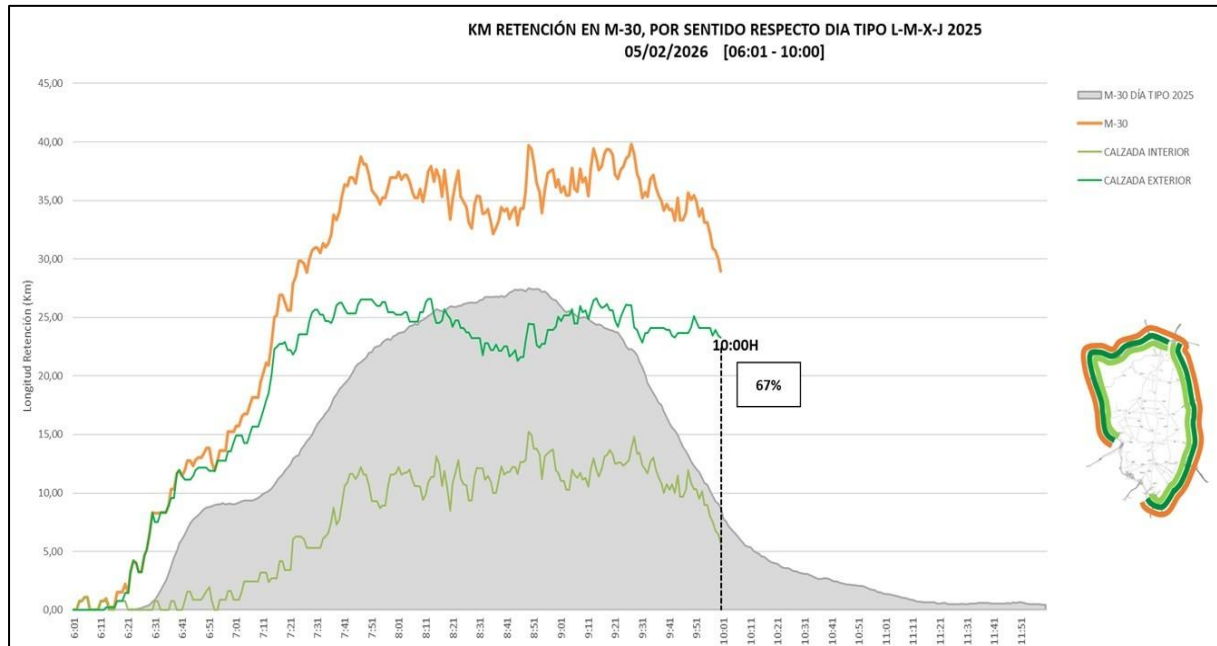
DATOS M-30

Número de incidencias

INCIDENCIAS HORA PUNTA	HOY	DÍA TIPO	DIFERENCIA
VEHÍCULO AVERIADOS	4	4,67	-0,67
ACCIDENTES	3	6,11	-3,11
OBRAS	0	0,56	-0,56
TOTAL	7	11,34	-4,34

KM de retención

- Comparación KM retención con el día tipo de 2025 (post-COVID)**



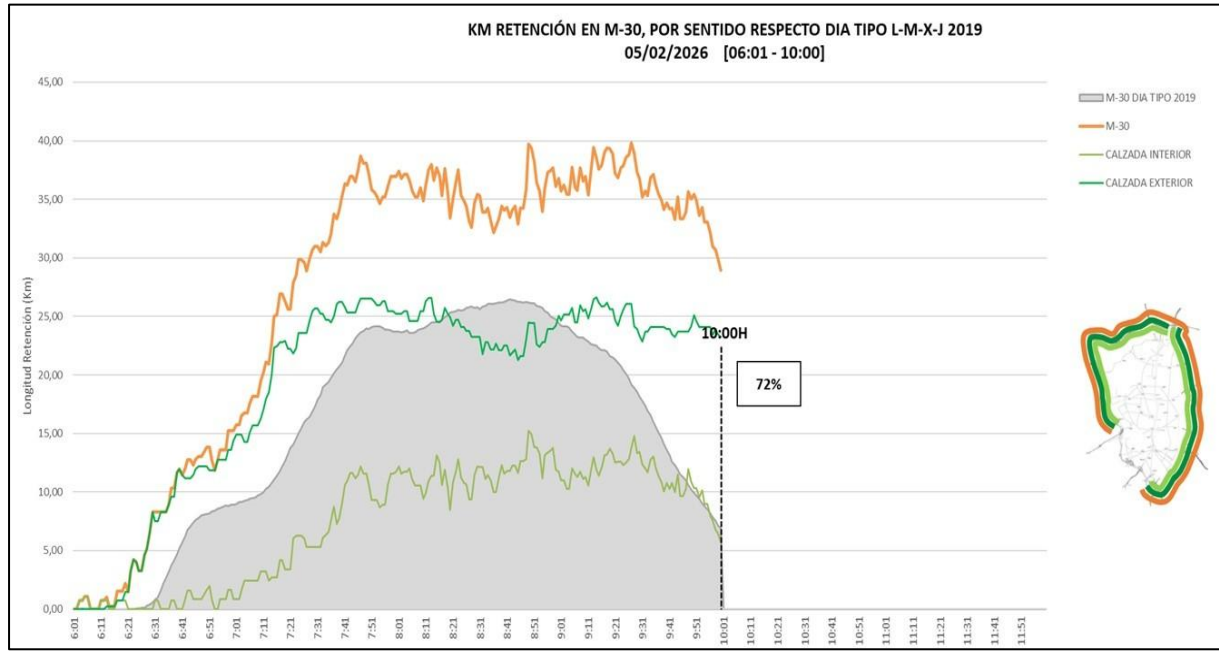
*Respecto Día Tipo (promedio enero a junio 2025.).

SEMÁFORO M-30		
06:00 - 10:00		A LAS 10:00
% Var. Reten. / D. Tipo 2025	Nº min NS4	Km de Retención
67%	178	28,97
AMBAR		
Verde: Tráfico normal (fluido o retenciones habituales e incidencias no significativas)		
Ámbar: Tráfico con problemas circulatorios superiores a lo habitual o con incidencias significativas que afectan a un eje o área importante.		
Rojo: Tráfico con excepcionales problemas circulatorios o incidencias muy graves que afectan a toda la vía y terminan afectando al tráfico urbano.		



INFORME HORA PUNTA

Comparación KM retención con el día tipo de 2019 (pre-COVID)



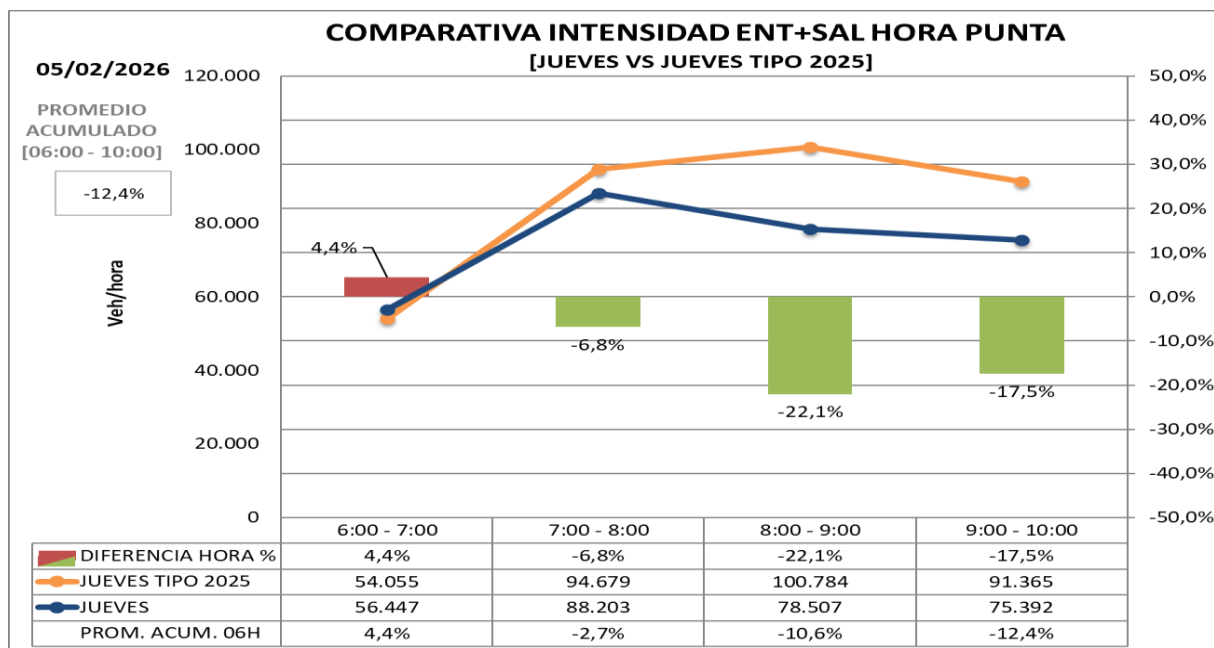
*Respecto Día Tipo (promedio de enero a junio de 2019.).



INFORME HORA PUNTA

Promedio de intensidad en hora punta

- Promedio de intensidad en hora punta (de 6:00 a 10:00 horas) respecto a día tipo de 2025 (post-COVID)



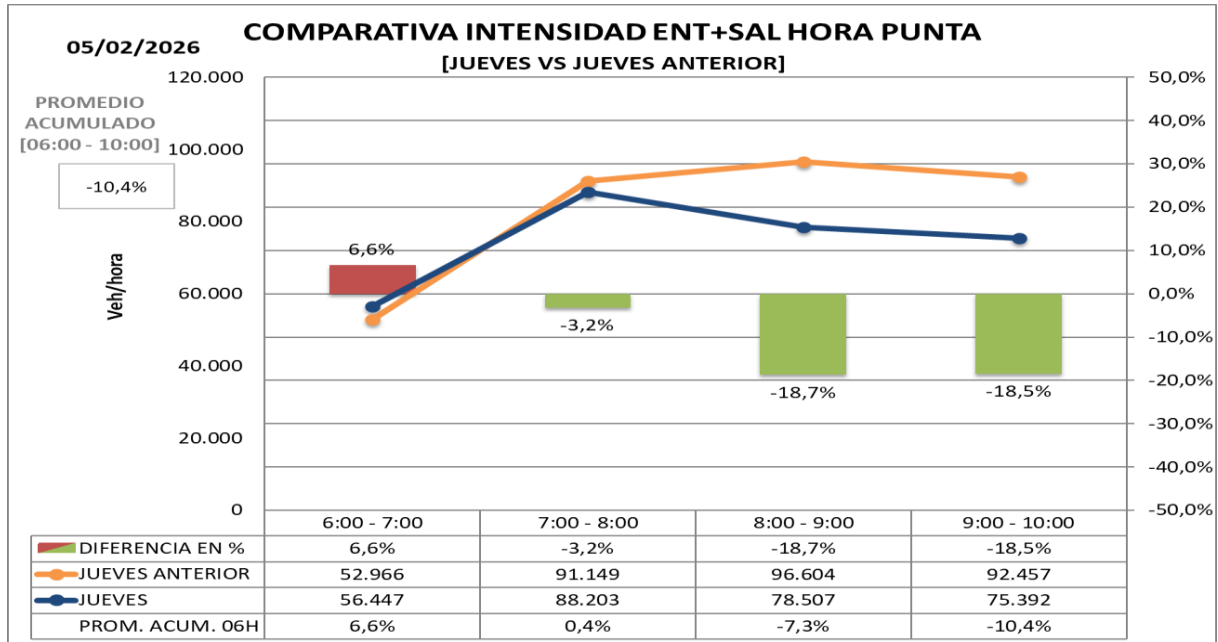
Respecto día tipo (de 6 a 10:00h): -12,4%

Respecto día tipo (desde las 0:00h): -11,3%



INFORME HORA PUNTA

Promedio de intensidad en hora punta (de 6:00 a 10:00 horas) respecto al mismo día de la semana anterior



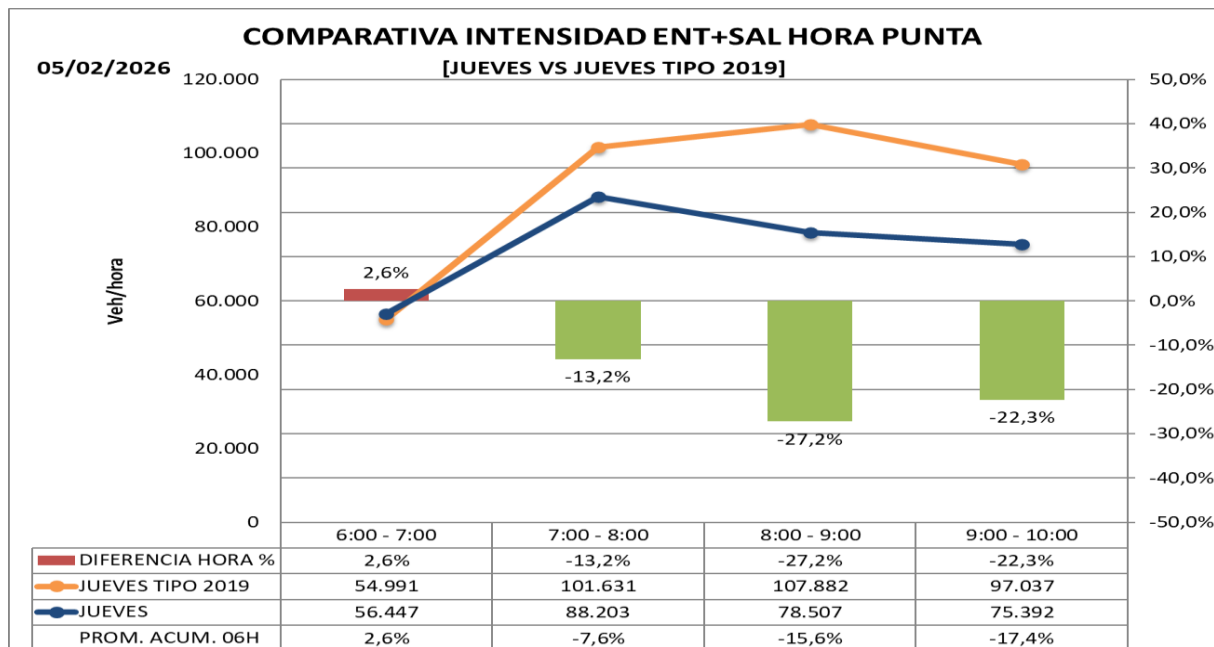
Respecto mismo día semana anterior (de 6 a 10:00h): -10,4%
Respecto mismo día semana anterior (desde las 0:00h): -9,8%



INFORME HORA PUNTA

- **Promedio de intensidad en hora punta (de 6:00 a 10:00 horas) respecto a día tipo de 2019 (pre-COVID)**

Promedio de **intensidad** en hora punta **con día tipo año 2019**.



Respecto día tipo 2019 (de 6 a 10:00h): -17,4%

Respecto día tipo 2019 (desde las 0:00h): -14,9%



INFORME HORA PUNTA

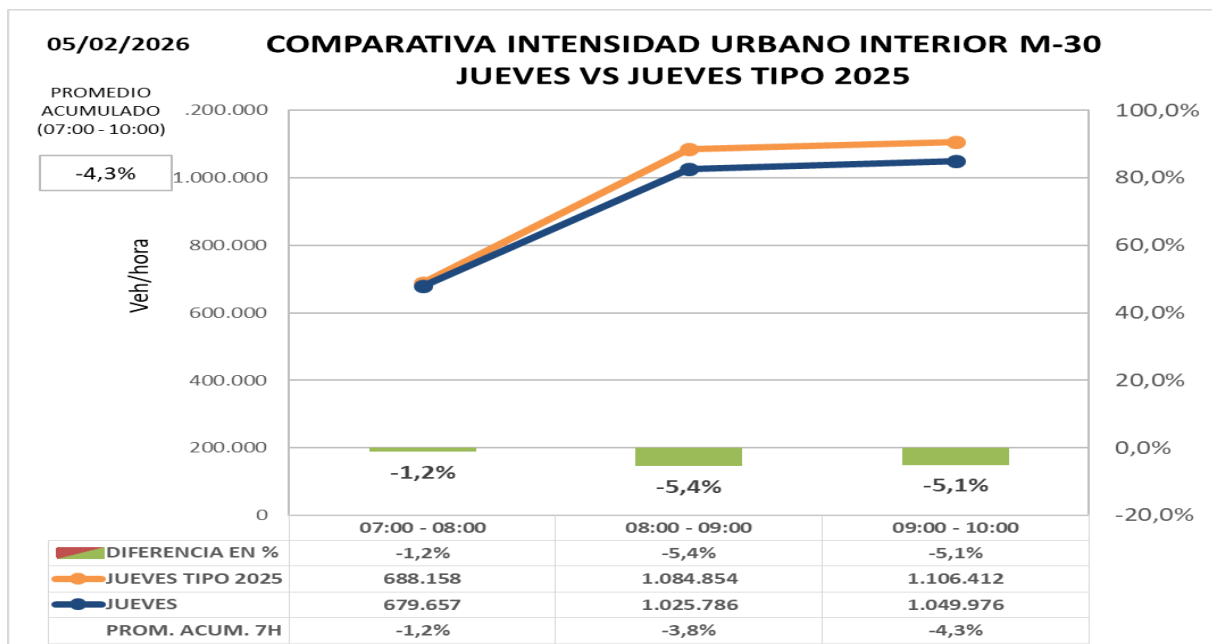
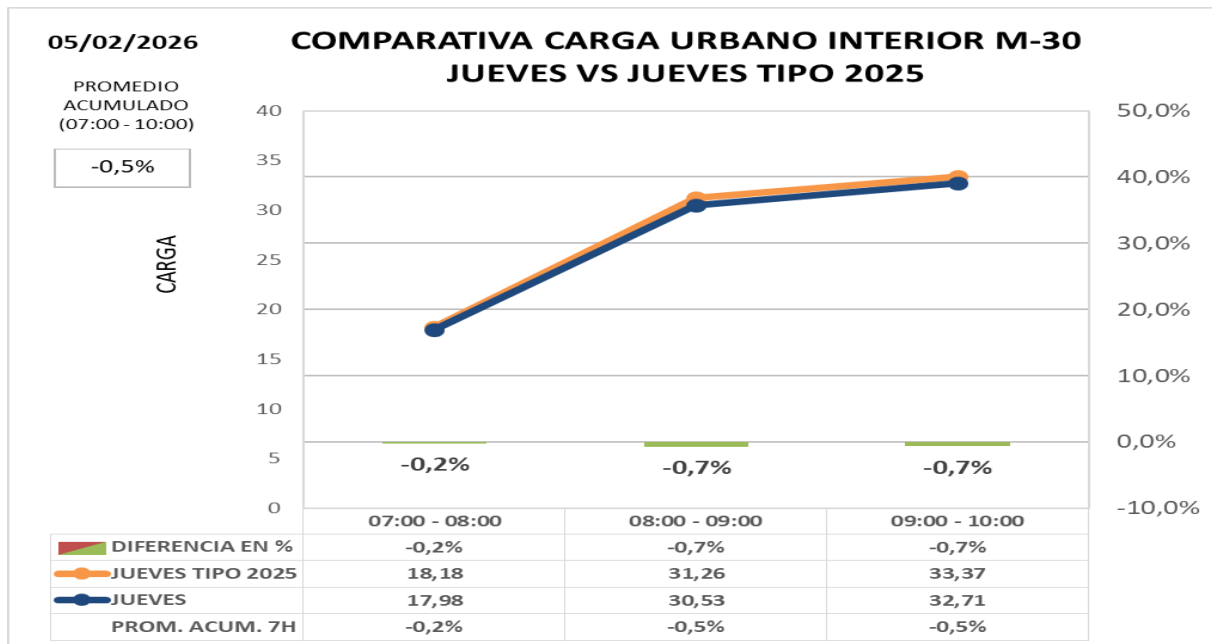
ZONA URBANA INTERIOR M-30

- Comparación de carga e intensidad en interior M30 con día tipo 2025 (post-COVID)**

Los datos de hora punta de la mañana en el día de hoy **comparado con día tipo del mismo periodo del año 2.025:**

Carga -0,5%

Intensidad -4,3%





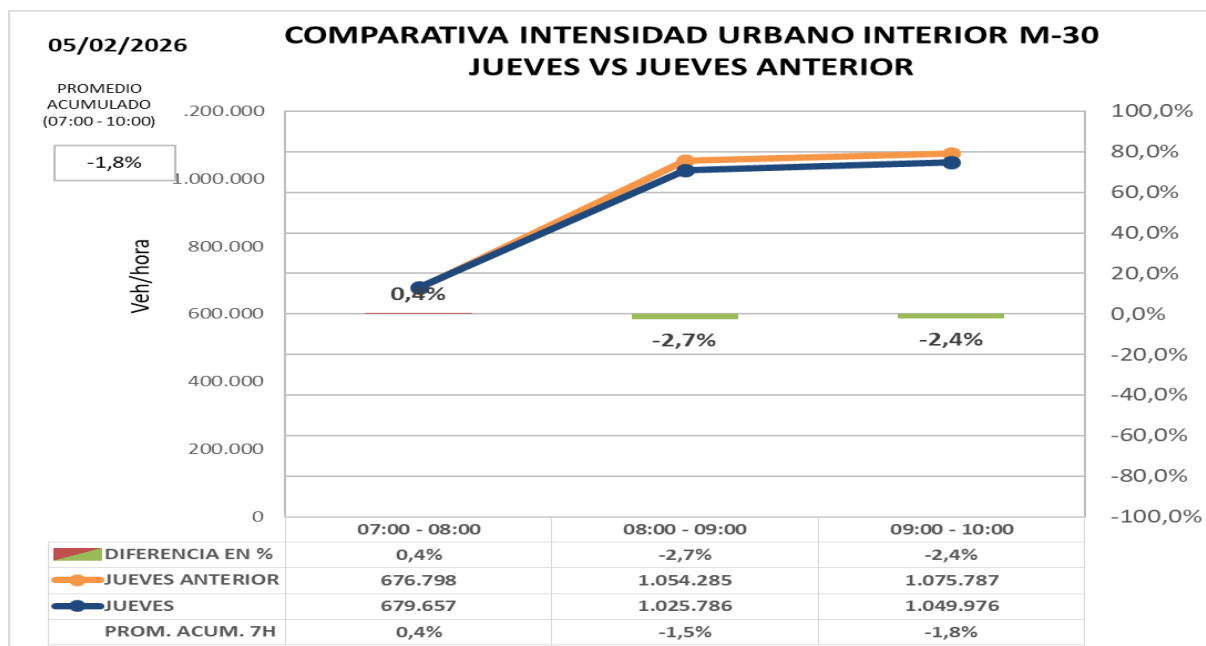
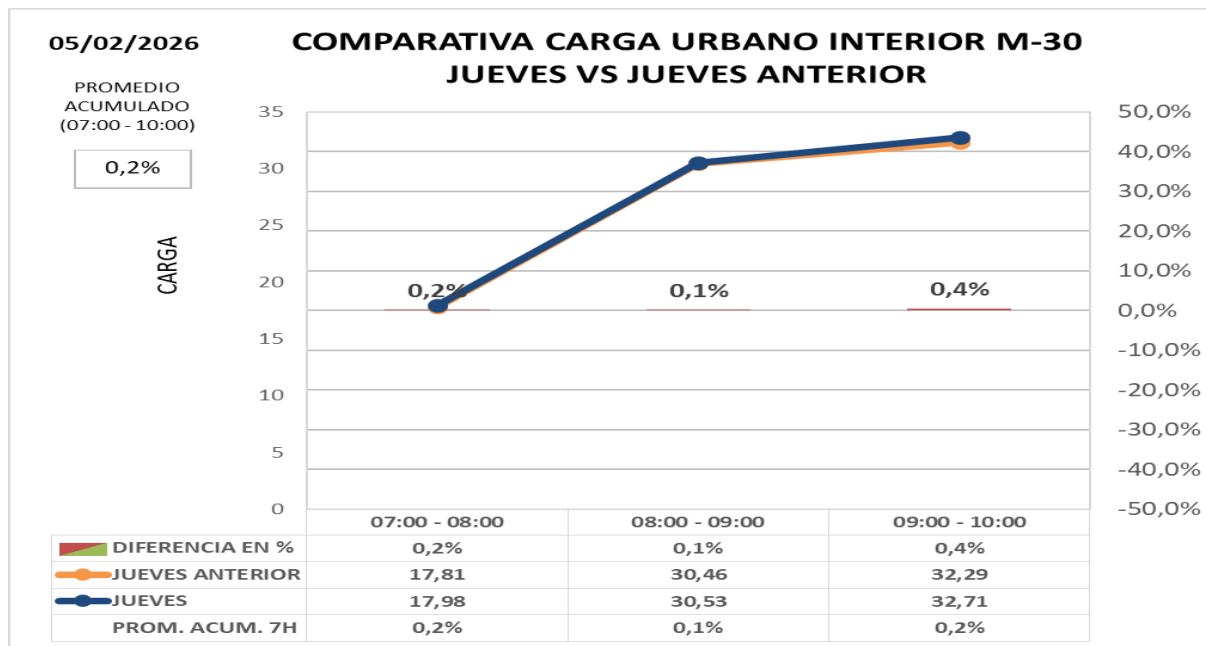
INFORME HORA PUNTA

- Comparación de intensidad y carga en interior M30 con la semana anterior**

Los datos de hora punta de la mañana en el día de hoy **comparado con el último día similar de anteriores semanas:**

Carga +0,2%

Intensidad -1,8%





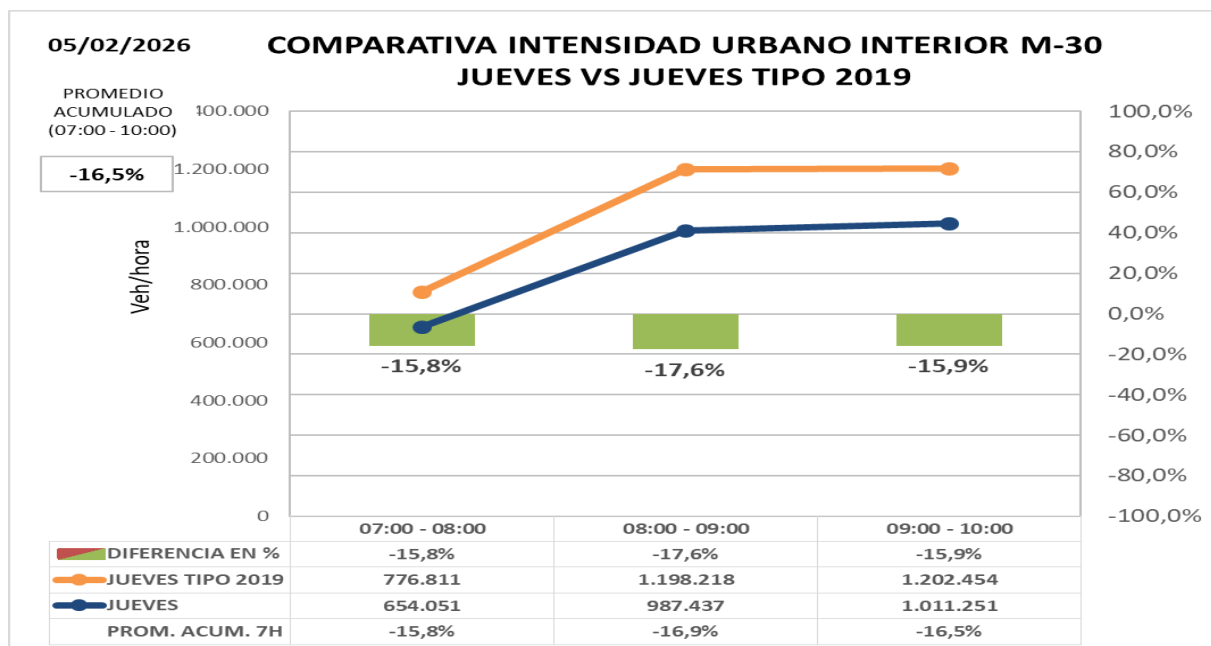
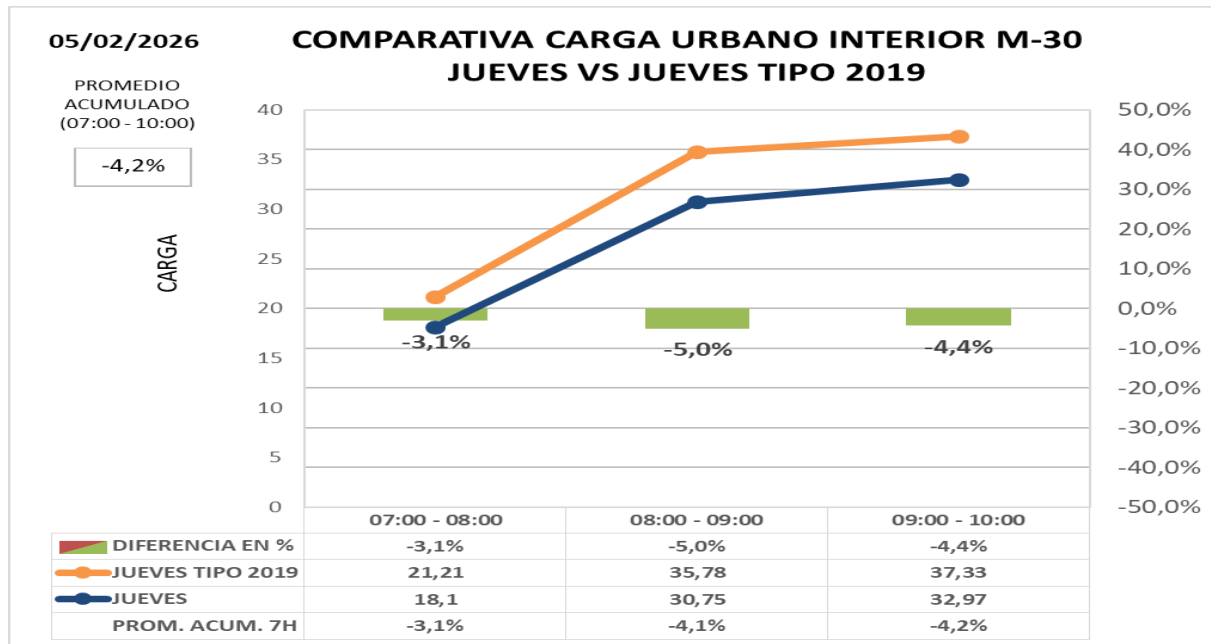
INFORME HORA PUNTA

Comparación de carga e intensidad en interior M30 con día tipo de 2019 (pre-COVID)

Los datos de hora punta de la mañana en el día de hoy **comparado con día tipo del mismo periodo del año 2.019 (situación PRECOVID):**

Carga -4,2%

Intensidad -16,5%





INFORME HORA PUNTA

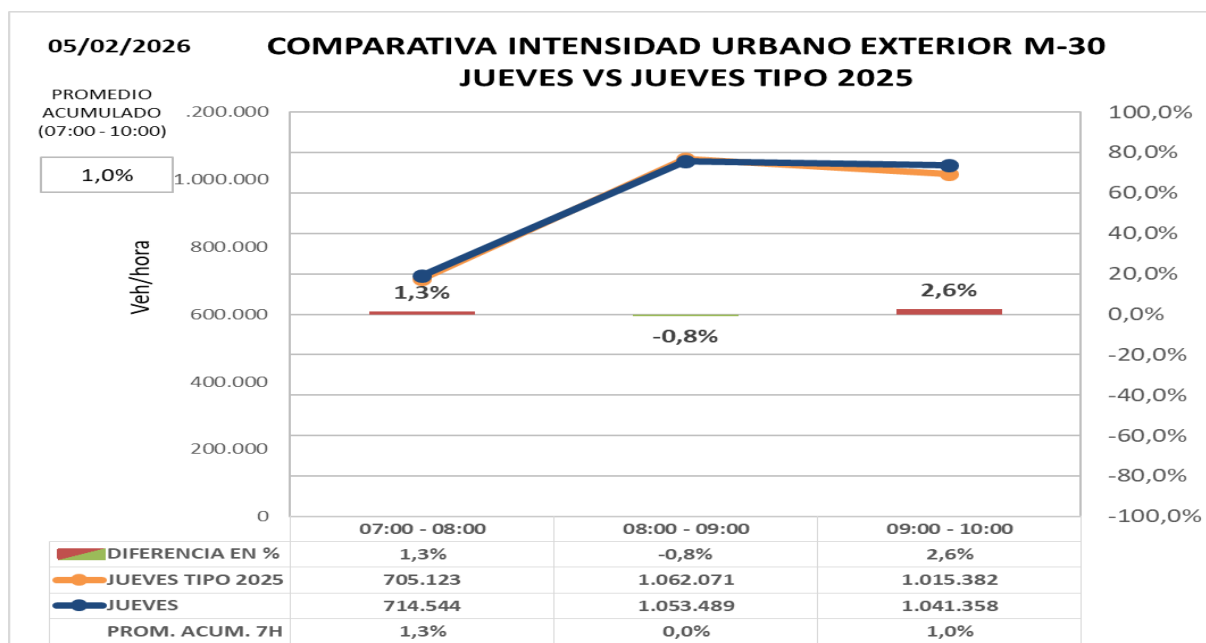
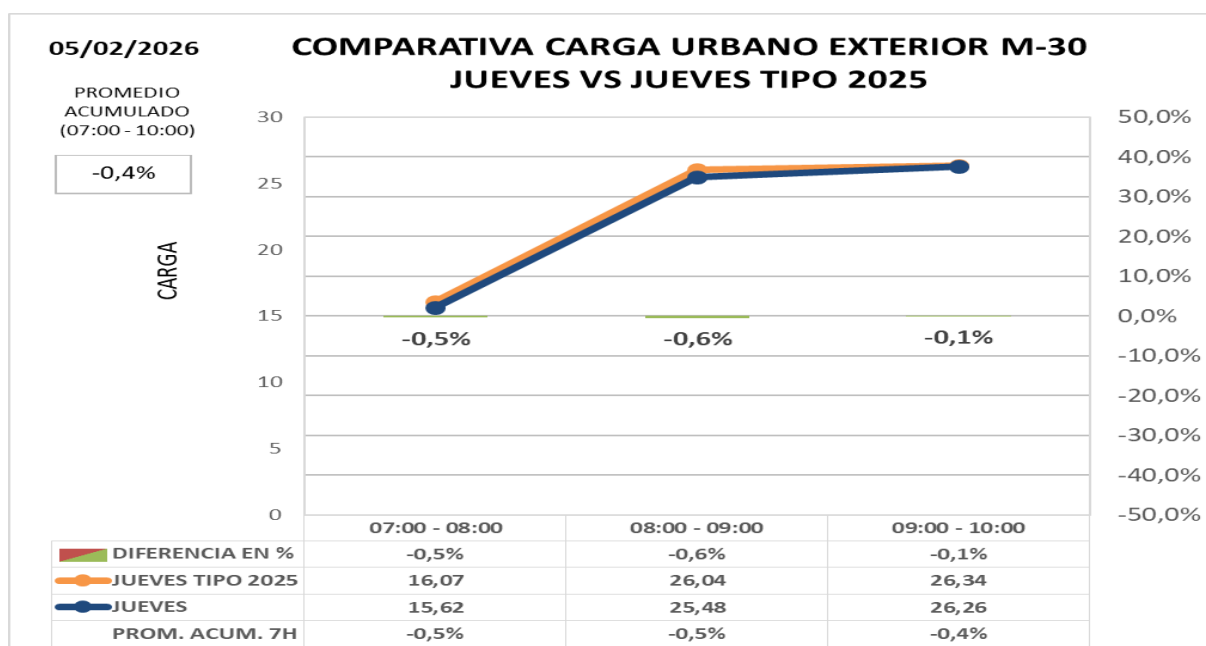
ZONA URBANA EXTERIOR M-30

• Comparación de carga e intensidad en exterior M30 con día tipo 2025 (post-COVID)

Los datos de hora punta de la mañana en el día de hoy **comparado con día tipo del mismo periodo del año 2.025:**

Carga -0,4%

Intensidad +1,0%





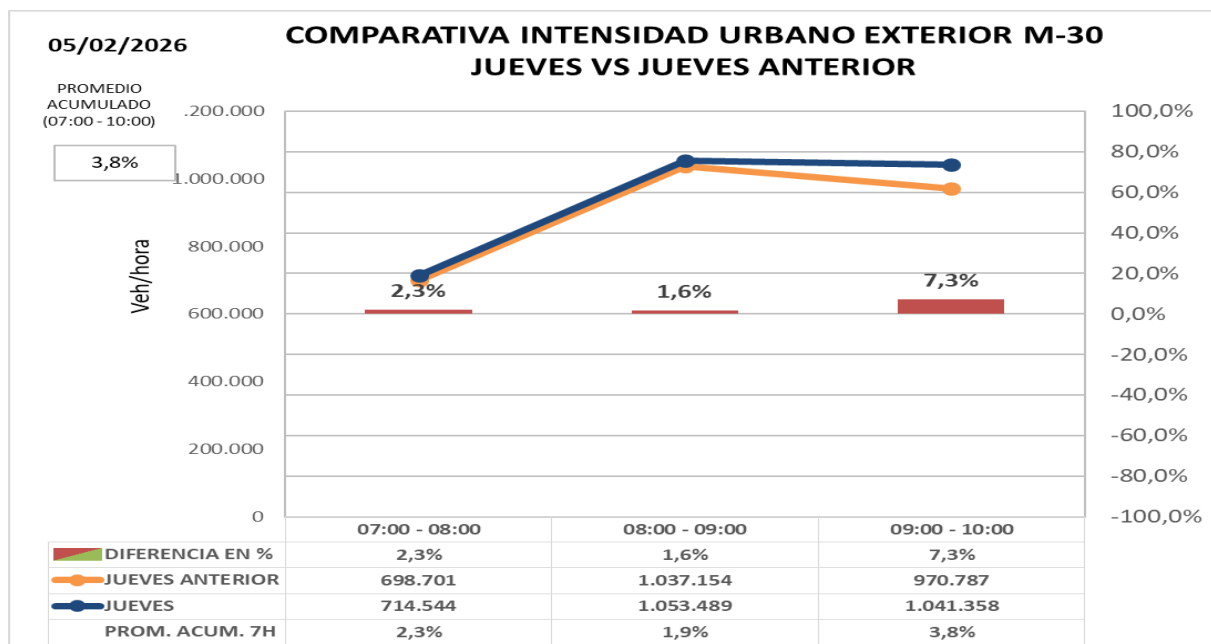
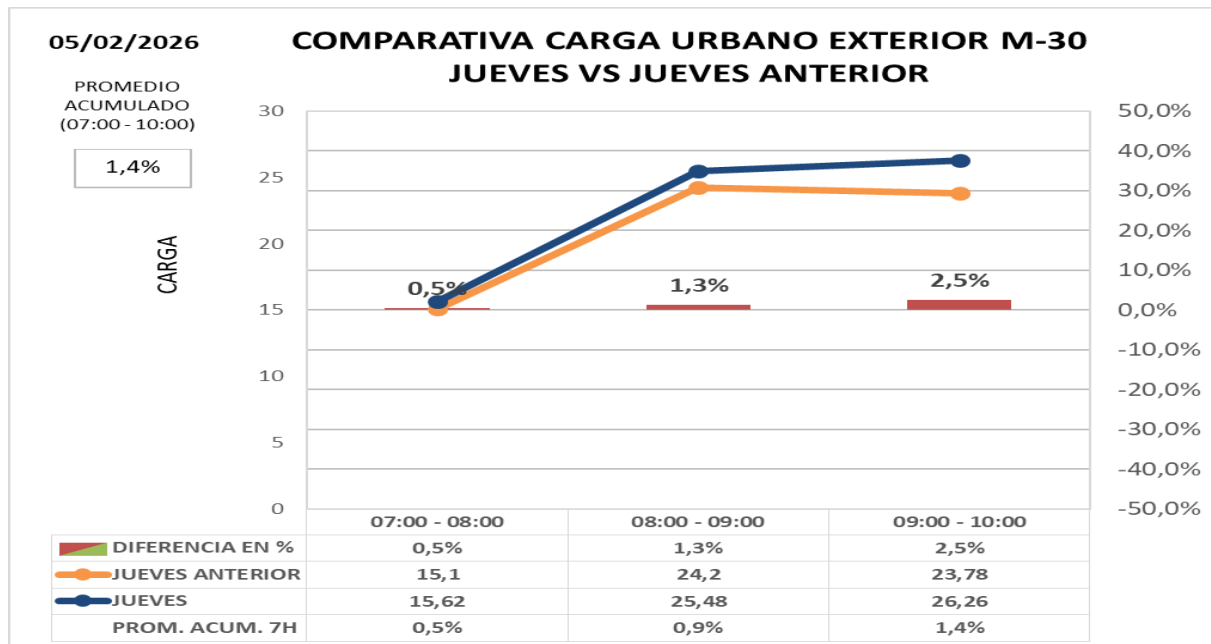
INFORME HORA PUNTA

- Comparación de intensidad y carga en interior M30 con la semana anterior**

Los datos de hora punta de la mañana en el día de hoy **comparado con el último día similar de anteriores semanas:**

Carga +1,4%

Intensidad +3,8%





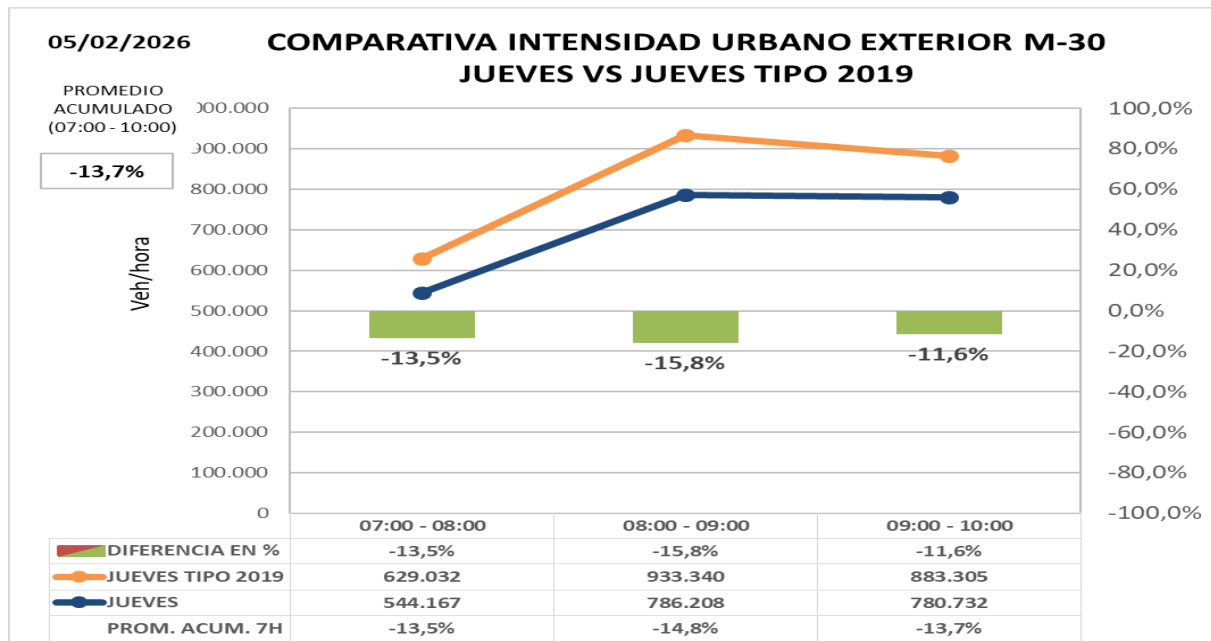
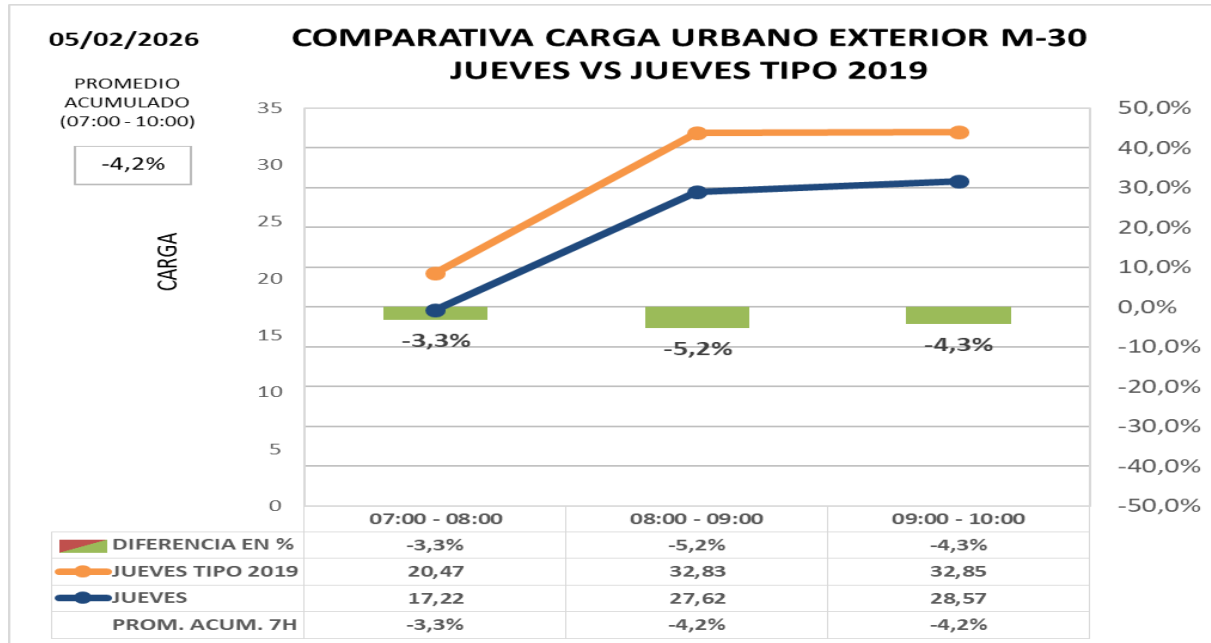
INFORME HORA PUNTA

Comparación de carga e intensidad en interior M30 con día tipo de 2019 (pre-COVID)

Los datos de hora punta de la mañana en el día de hoy **comparado con día tipo del mismo periodo del año 2.019 (situación PRECOVID):**

Carga -4,2%

Intensidad -13,7%



INFORME HORA PUNTA

OBRAS LARGA DURACIÓN

- Obras en **plaza Lima**. Corte por obras de estación metro. Cortes lateral pso. Castellana y reducción carriles.
- **Infanta Isabel con Alfonso XII**. Obras de línea 11 METRO. Corte pso. Reina Cristina desde Mariano de Cavia.
- **Obras METRO en M. Molina entre PP. Vergara y Fco. Silvela**. Circulación por tres carriles sentido entrada y dos carriles sentido salida.
- **Obras metro línea 11. Corte carriles paseo Delicias entre la calle de Vizcaya y Canarias**.
- **Corte carriles ambos sentidos en A-5** y soterramiento de calzada.
- **Obras Conde Casal, corte carriles accesos con A-3**
- **Obras "Parque de Ventas"**. Se corta transfer de PK.6+500 y se abre nuevo transfer en PK.6+800. Disminución del ancho de los carriles y corte de carril izquierdo en vía de servicio.
- Obras **"Parque Castellana"** corte calzada central y desvío por laterales.





INFORME HORA PUNTA

INSTRUCCIONES

INCIDENCIAS:

Incidencias de especial trascendencia para el tráfico de la M-30 y ramales de acceso o entorno urbano.

DATOS HORA PUNTA:

Para la obtención del **día tipo** con el que se comparan los datos del día presente se obtiene el **promedio del mismo periodo del año 2025 y 2019** para cada día de la semana.

- **M-30**
Intensidad agregada en vehículos/hora de 47 puntos de medida de entradas/salidas de M-30 comparada con un día tipo; se compara además cada día con día equivalente de la semana anterior.
- **URBANO**
 - Carga agregada media de las calles de la ciudad en las que existen puntos de medida comparada con mismo día de la semana anterior o día equivalente. La carga es un parámetro calculado que tiene en cuenta la intensidad de vehículos y la capacidad de la vía y por tanto permite valorar tanto intensidad de vehículos que pasan como la retención que soportan.
 - Intensidad agregada en vehículos/ hora de las calles de la ciudad en las que existen puntos de medida comparada con mismo día de la semana anterior o día equivalente

GRAFICAS:

En la gráfica se representa la **intensidad horaria del día actual** (color azul) y la **intensidad horaria del día de referencia** (en naranja), los valores se indican en la tabla inferior y se referencian en el eje de ordenadas izquierdo.

En la tabla inferior y referenciada al eje de ordenadas derecho, se representa con un gráfico de barras los valores de la **diferencia horaria (%)** entre los dos días considerados.

Finalmente, en la última fila de la tabla se indica el **promedio acumulado (%)**, que es la relación entre la suma de las intensidades desde las 7:00 horas en entorno urbano y desde las 6:00 horas en M-30 del día actual respecto al mismo dato del día de referencia. Estos valores no se representan en la gráfica.