



INFORME HORA PUNTA

JUEVES 08 DE JUNIO DE 2023

CLIMA: LLUVIA

EVOLUCIÓN DEL TRÁFICO

Por segundo día la hora punta viene condicionada por la presencia de la **LLUVIA** desde su inicio. Nuevamente tenemos unos niveles de tráfico muy altos y también se han generado retenciones superiores a las de un día normal. Los datos de intensidad reflejan descensos respecto de día tipo y precedentes al pasar menos vehículos por los detectores precisamente por estar retenidos o parados. Los problemas circulatorios habituales se agravan y amplían a zonas donde es menos común, iniciándose con anterioridad y finalizando más tarde de lo que es corriente. Se producen múltiples incidencias, afectando algunas de ellas de manera muy significativa.

En **entorno urbano** se producen retenciones más graves de lo normal en los siguientes accesos a la Almendra Central: A-5 entrada a cuesta de San Vicente, A-42 entrada a Santa María de la Cabeza, A-3 a avda. del Mediterráneo, M-23 entrada a O'Donnell, salida y entrada de pso. Castellana con nudo norte de M-30, A-2 entrada a Avenida de América y en A-6 tanto de salida como de entrada a Avda. Reyes Católicos.

En ejes interiores destacar tráfico lento superior a otras jornadas en: En paseos Sta. María Cabeza, Delicias, Prado y Recoletos hasta Colón, Alfonso XII entre Rondas y pza. Independencia, en Menéndez Pelayo desde Comercio hasta Alcalde Sainz Baranda, en Fco. Silvela y Joaquín Costa sentido norte desde avda. Toreros hasta Rep. Argentina, en zona de Bulevares de Ruiz Jiménez a Bilbao, Costa Rica entre M-30 y pso. Habana, Alcalá de puente Ventas a Manuel Becerra, Rdo. Fernández Villaverde de Reina Victoria a Orense y en Cea Bermúdez entre A-6 y Bravo Murillo.

En **M-30** el tráfico se ve afectado por la lluvia desde primera hora, la cual ha sido muy intensa en momentos de la hora punta. Se han producido mayores problemas circulatorios de lo habitual de un jueves, aunque mucho menores que el día de ayer. Se producen incidencias, pero solo dos afectan de manera significativa al tráfico del arco Este, una en sentido sur en la zona de Méndez Álvaro y otra que se producen al fin de la hora punta en la zona de Ventas, haciendo que se alargue la finalización de las retenciones de Ventas a Avenida del Mediterráneo.

Las retenciones de la hora punta en el arco oeste finalizan a las 9:30h y en el arco este finalizan a las 10:00, continúan en la zona de Ventas a Avenida del Mediterráneo.



INFORME HORA PUNTA

INCIDENCIAS

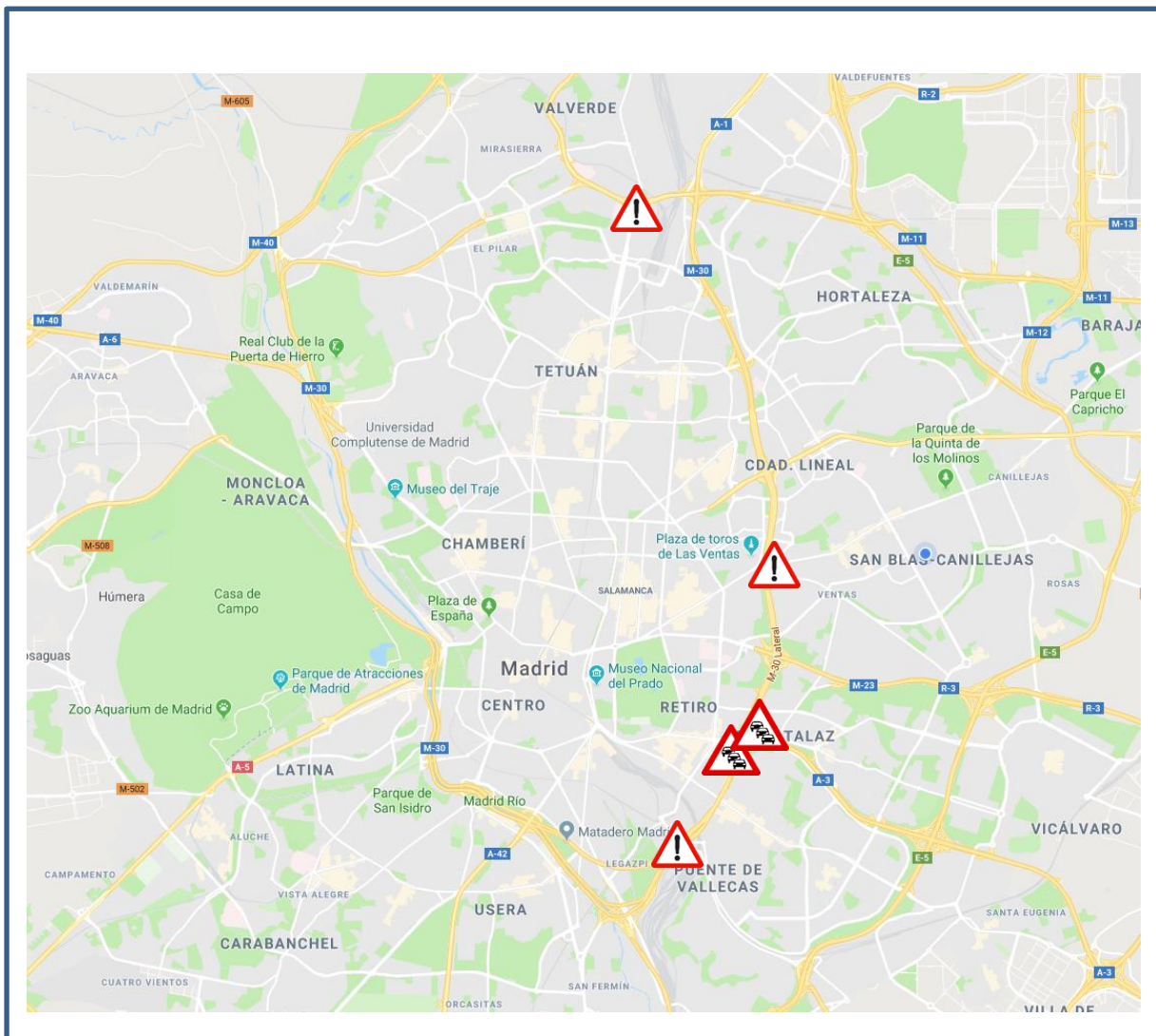
M-30 Y ACCESOS

- **7:53 – 8:28:** Accidente calzada interior central, Km. 11+000 en la zona de Méndez Álvaro, cortando carril central. 7:58 – Se corta carril derecho.
- **10:23 – continua:** Vehículo averiado calzada exterior central, Km. 6+100 en la zona de Puente de Ventas, cortando carril derecho.

URBANO

- **9:20 – 9:42:** Autobús averiado en lateral de Castellana con Monforte de Lemos en sentido M-30, cortando dos carriles. Genera retención hasta pza. Castilla.

PLANO INCIDENCIAS





INFORME HORA PUNTA

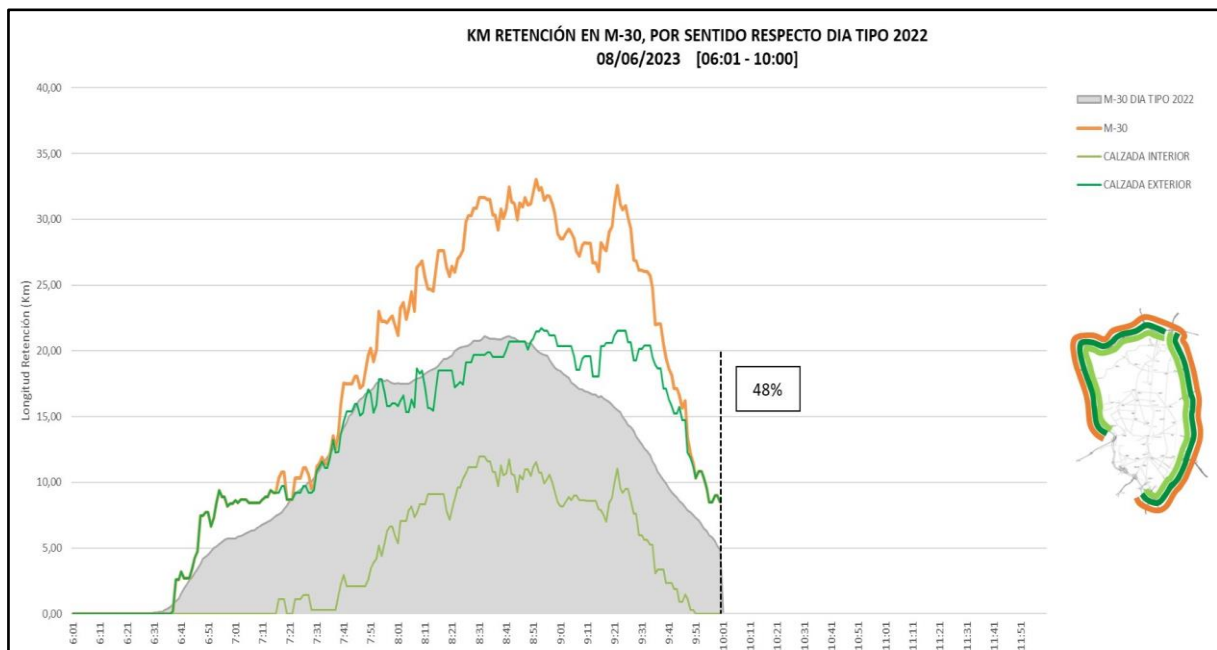
DATOS M-30

Número de incidencias

INCIDENCIAS HORA PUNTA	HOY	DÍA TIPO 2022	DIFERENCIA
VEHÍCULO AVERIADOS	4	4,67	-0,67
ACCIDENTES	1	6,11	-5,11
OBRAS	1	0,56	0,44
TOTAL	6	11,34	-5,34

KM de retención

- Comparación KM retención con el día tipo de 2022 (post-COVID)



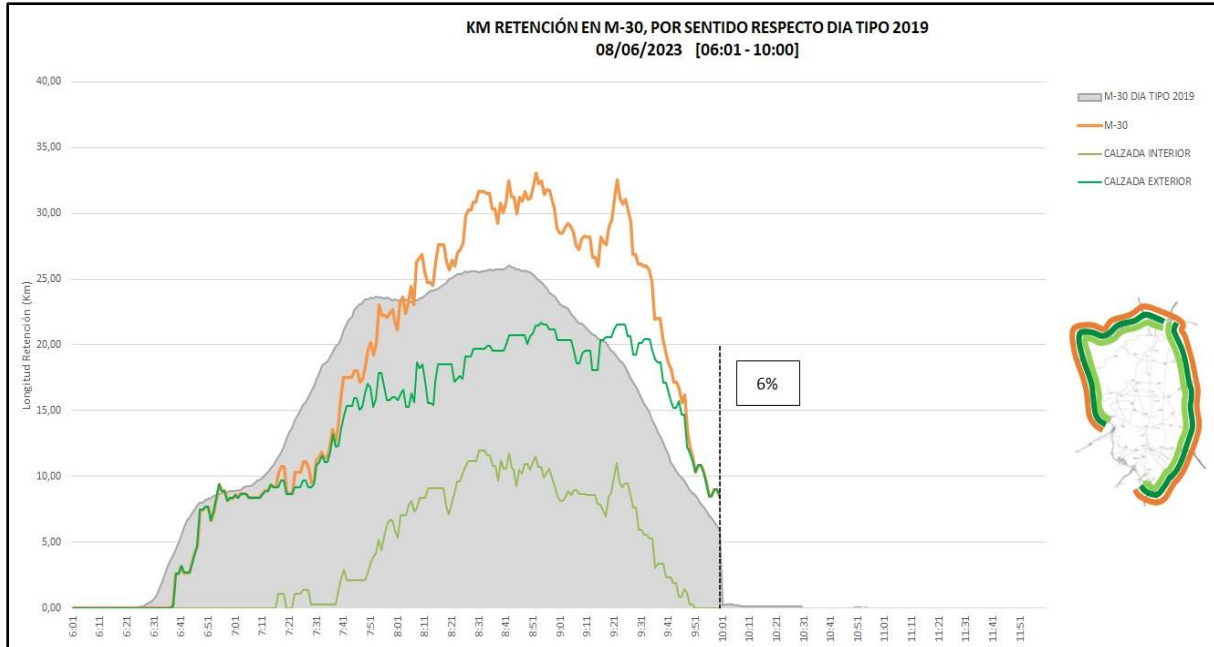
*Respecto Día Tipo (promedio de enero a junio de 2022.).

SEMÁFORO M-30 Y ACCESOS		
06:00 - 10:00		A LAS 10:00
% Var. Reten. / D. Tipo 2022	Nº min NS4	Km de Retención
48%	225	23,075
AMBAR		
Verde: Tráfico normal (fluido o retenciones habituales e incidencias no significativas)		
Ámbar: Tráfico con problemas circulatorios superiores a lo habitual o con incidencias significativas que afectan a un eje o área importante.		
Rojo: Tráfico con excepcionales problemas circulatorios o incidencias muy graves que afectan a toda la vía y terminan afectando al tráfico urbano.		



INFORME HORA PUNTA

- Comparación KM retención con el día tipo de 2019 (pre-COVID)**



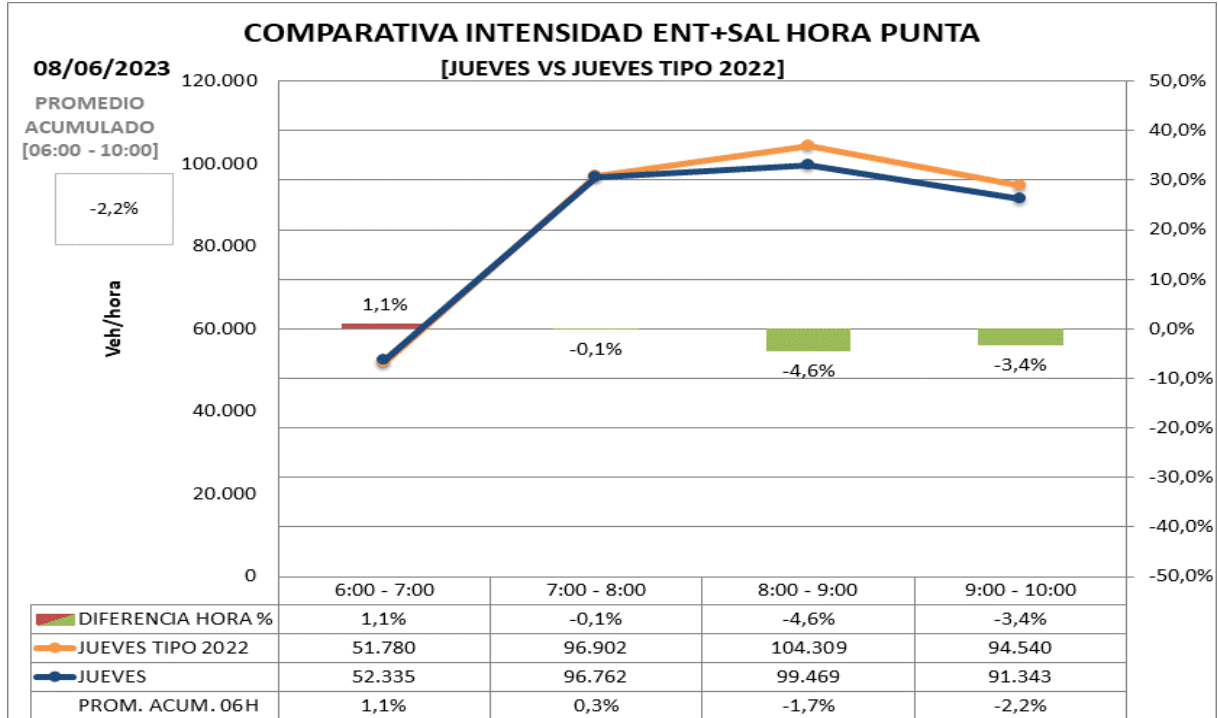
*Respecto Día Tipo (promedio de enero a junio de 2019.).



INFORME HORA PUNTA

Promedio de intensidad en hora punta

- Promedio de intensidad en hora punta (de 6:00 a 10:00 horas) respecto a día tipo de 2022 (post-COVID)



*Se considera Día Tipo al promedio de los días de enero a junio de 2022.

Respecto día tipo (de 6 a 10:00h): -2,2%

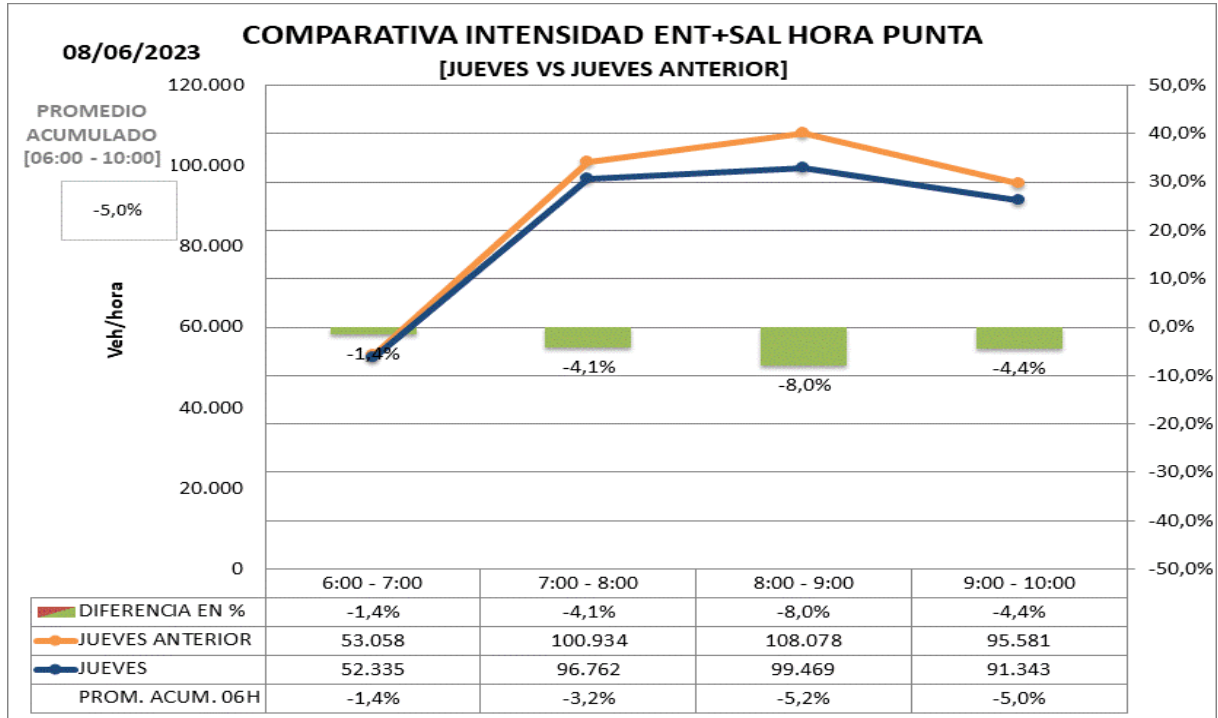
Respecto día tipo (desde las 0:00h): -0,4%



INFORME HORA PUNTA

- Promedio de intensidad en hora punta (de 6:00 a 10:00 horas) respecto a la semana anterior.**

Promedio de **intensidad** en hora punta comparando **con el mismo día de la semana anterior**



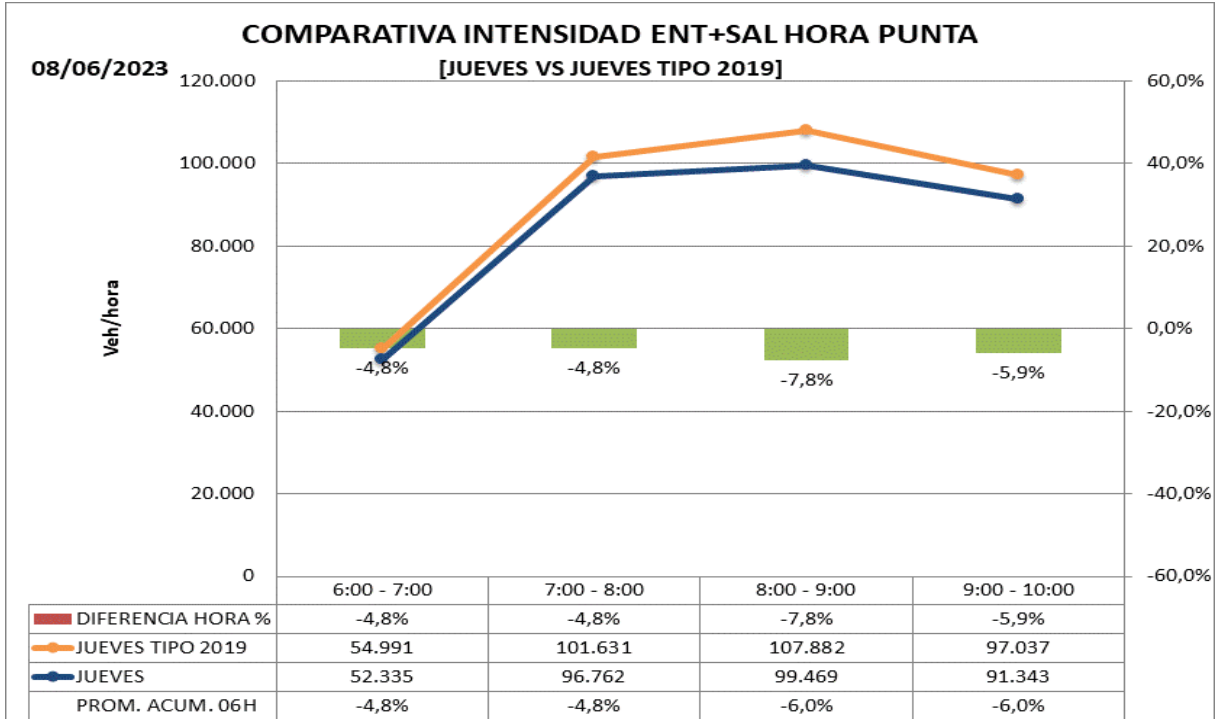
Respecto **con el mismo día de la semana anterior** (de 6 a 10:00h): -5,0%

Respecto **con el mismo día de la semana anterior** (desde las 0:00h): -4,6%



INFORME HORA PUNTA

- Promedio de intensidad en hora punta (de 6:00 a 10:00 horas) respecto a día tipo de 2019 (pre-COVID)**



*Se considera Día Tipo al promedio de los días de enero a junio de 2019.

Respecto día tipo (de 6 a 10:00h): -6,0%
Respecto día tipo (desde las 0:00h): -3,9%



INFORME HORA PUNTA

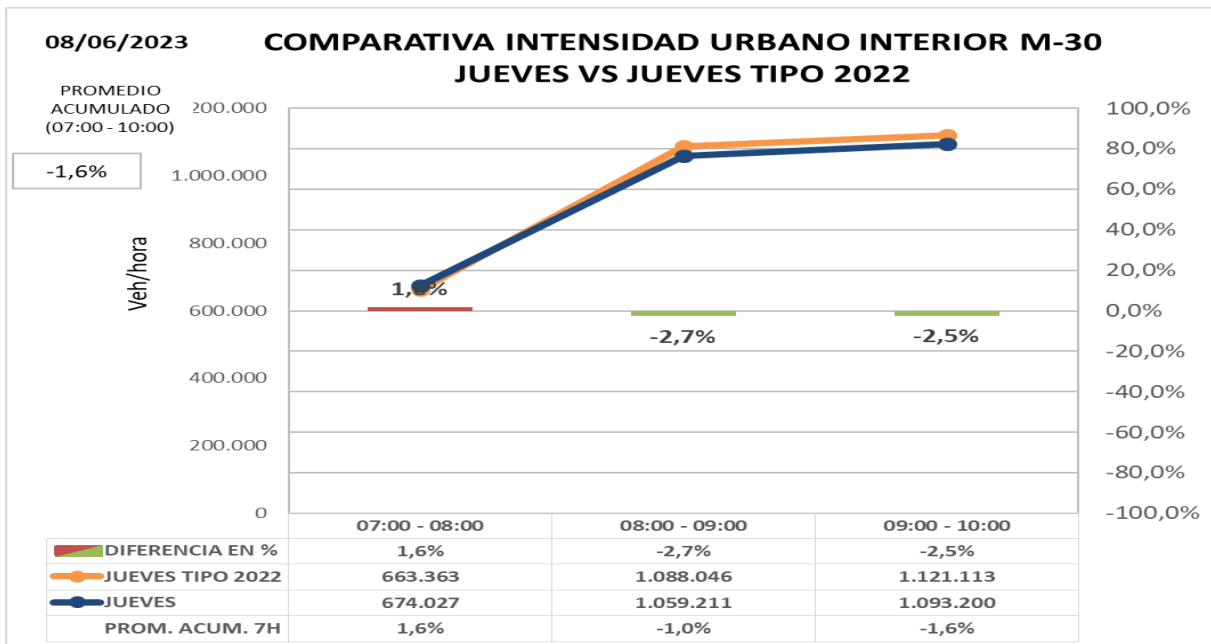
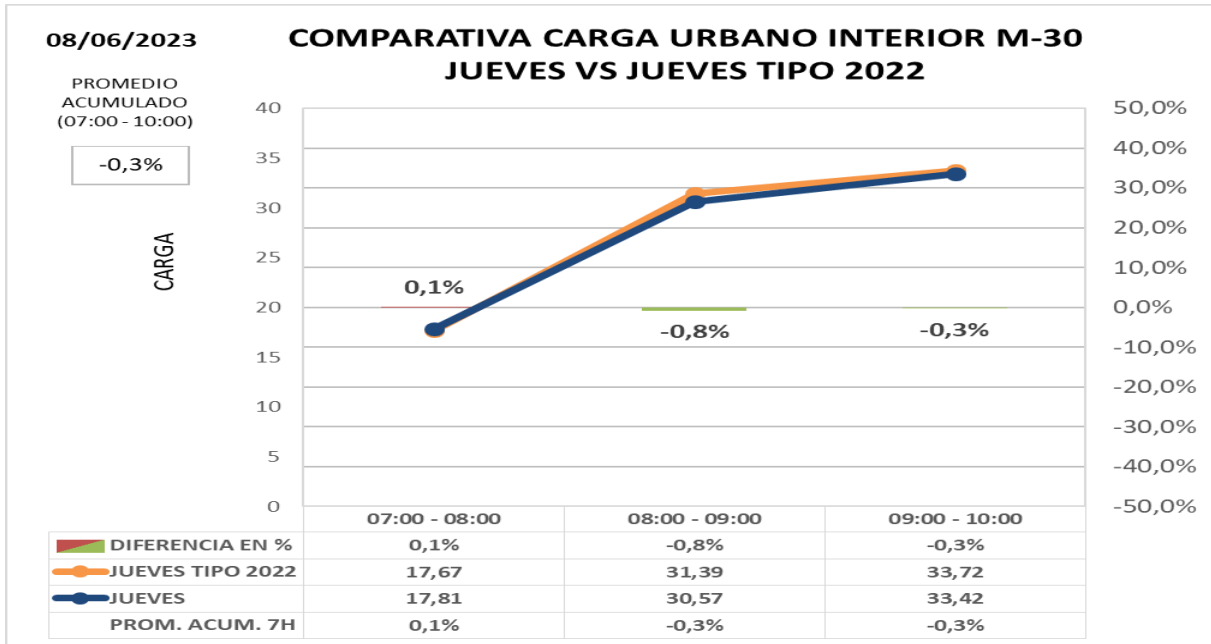
ZONA URBANA INTERIOR M-30

- Comparación de carga e intensidad en interior M30 con día tipo 2022 (post-COVID)**

Los datos de hora punta de la mañana en el día de hoy **comparado con día tipo del mismo periodo del año 2.022:**

Carga -0,3%

Intensidad -1,6%





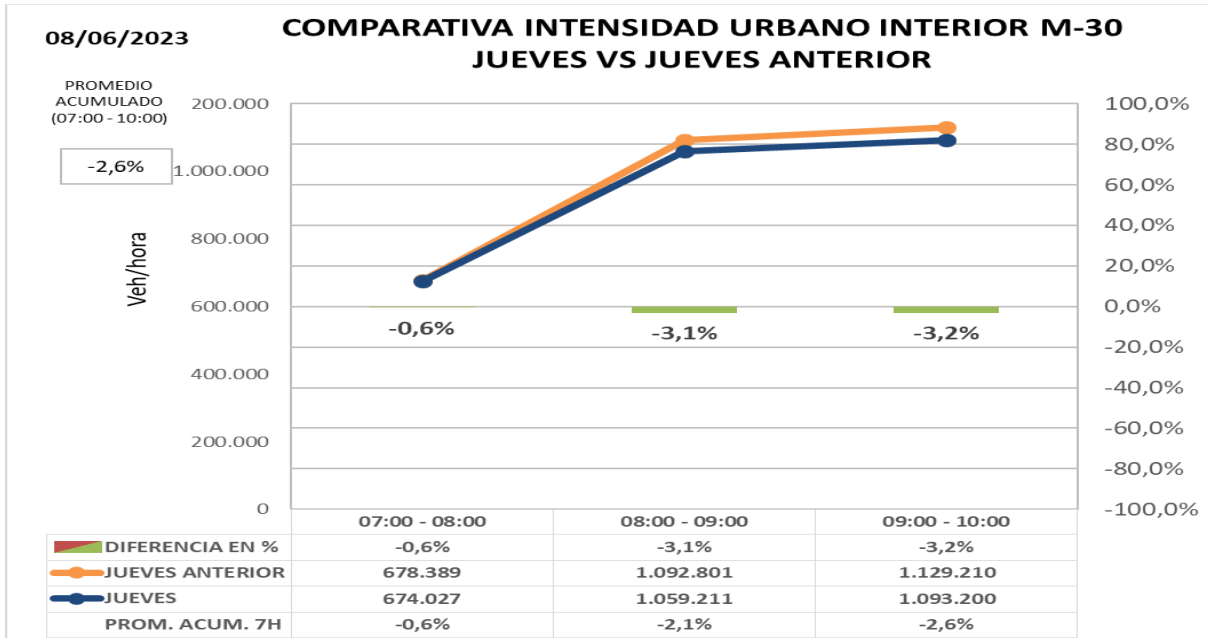
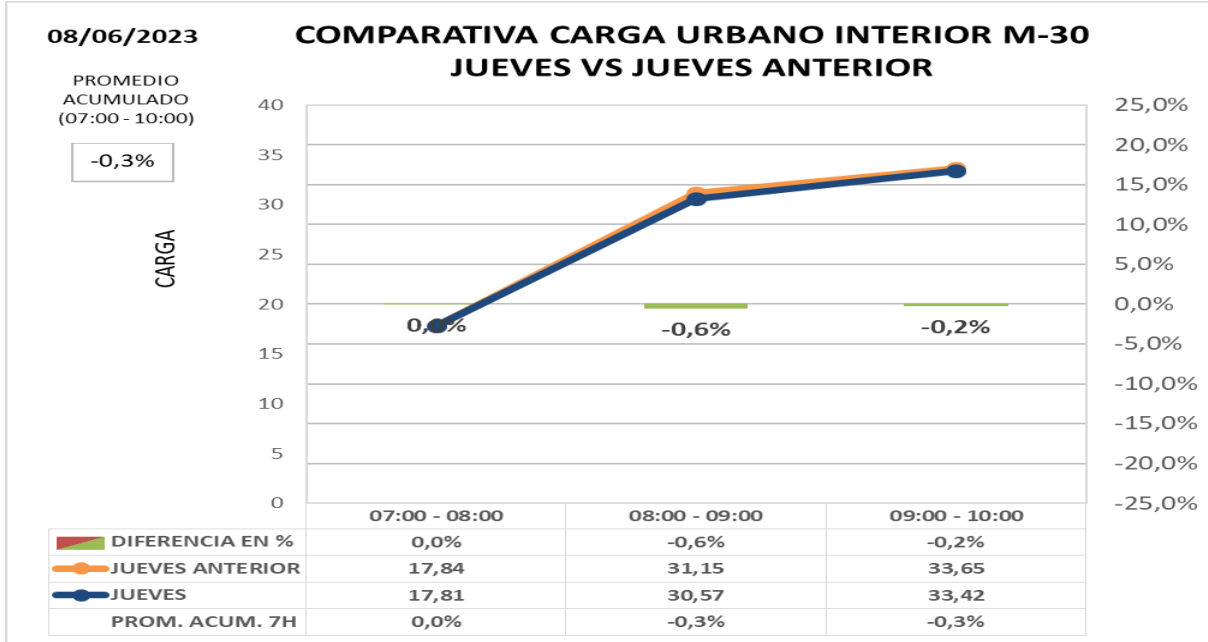
INFORME HORA PUNTA

- Comparación de intensidad y carga en interior M30 con la semana anterior**

Los datos de hora punta de la mañana en el día de hoy **comparado con día similar de semana anterior:**

Carga -0,3%

Intensidad -2,6%





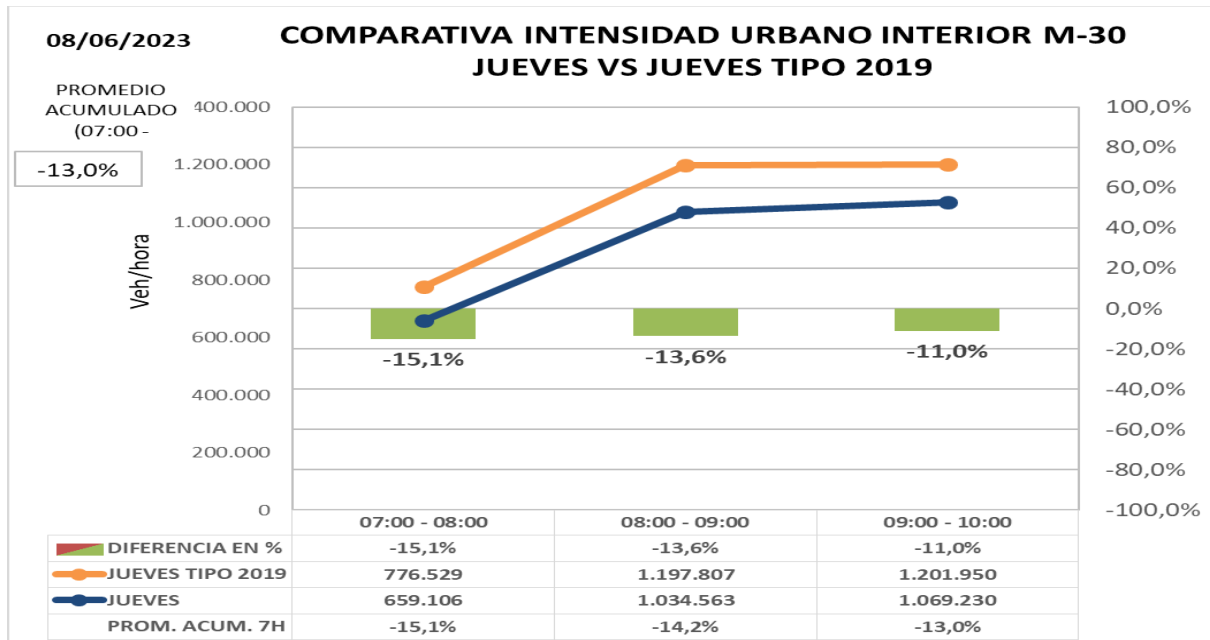
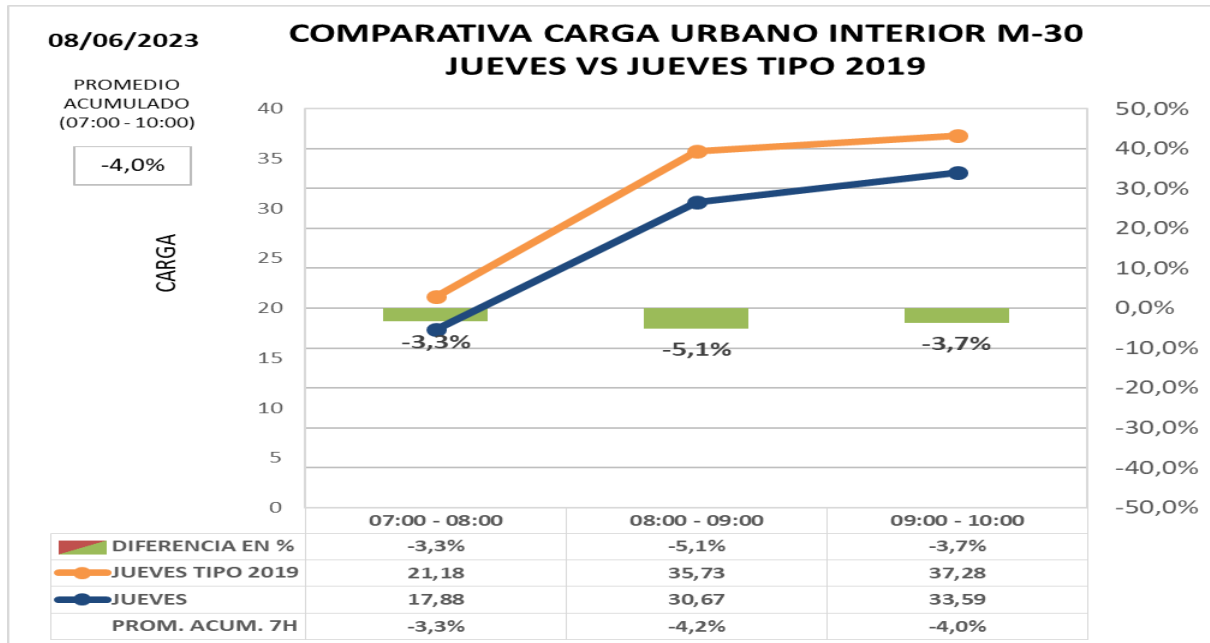
INFORME HORA PUNTA

- Comparación de carga e intensidad en interior M30 con día tipo de 2019 (pre-COVID)**

Los datos de hora punta de la mañana en el día de hoy **comparado con día tipo del mismo periodo del año 2.019 (situación PRECOVID):**

Carga -4,0%

Intensidad -13,0%





INFORME HORA PUNTA

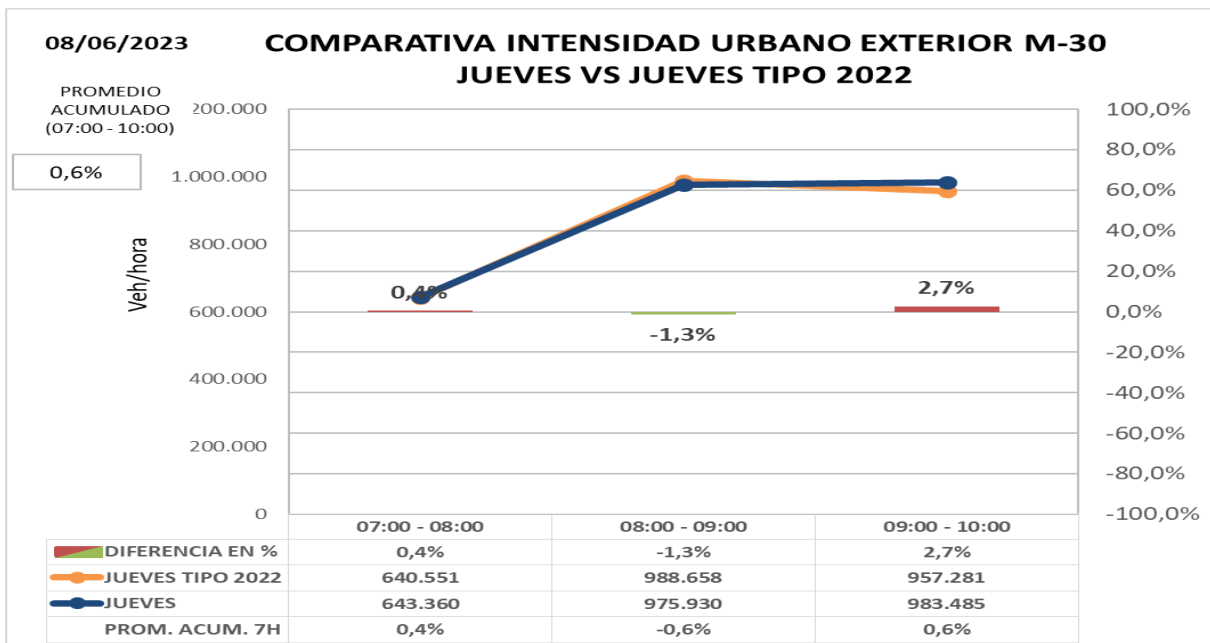
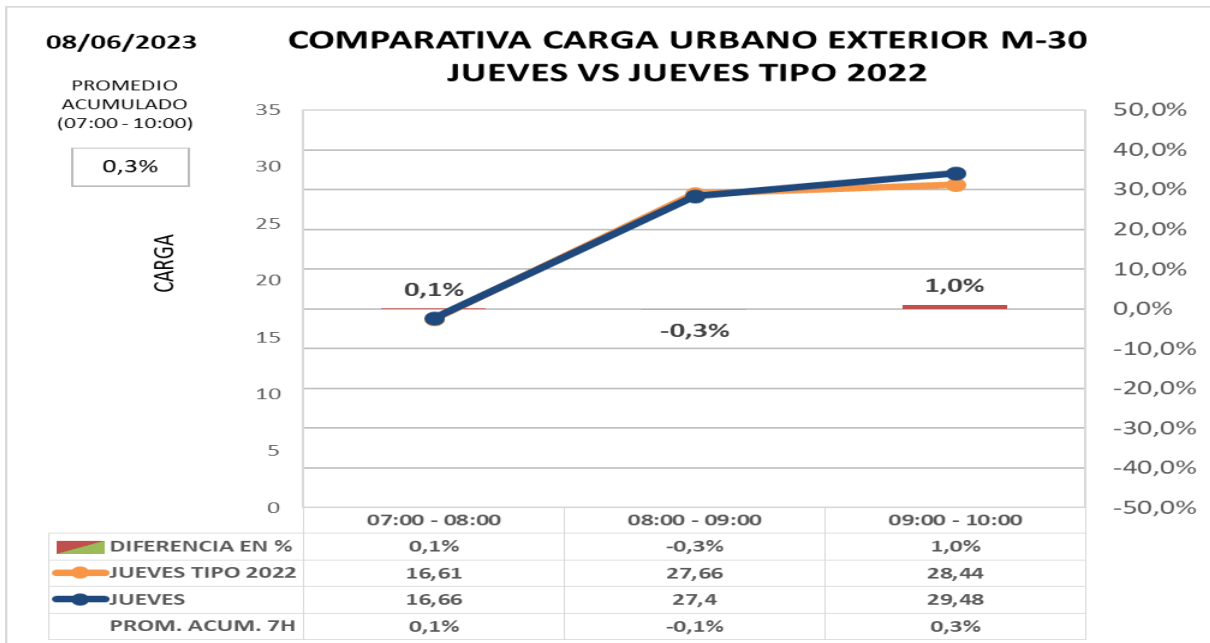
ZONA URBANA EXTERIOR M-30

• Comparación de carga e intensidad en exterior M30 con día tipo 2022 (post-COVID)

Los datos de hora punta de la mañana en el día de hoy **comparado con día tipo del mismo periodo del año 2.022:**

Carga +0,3%

Intensidad +0,6%





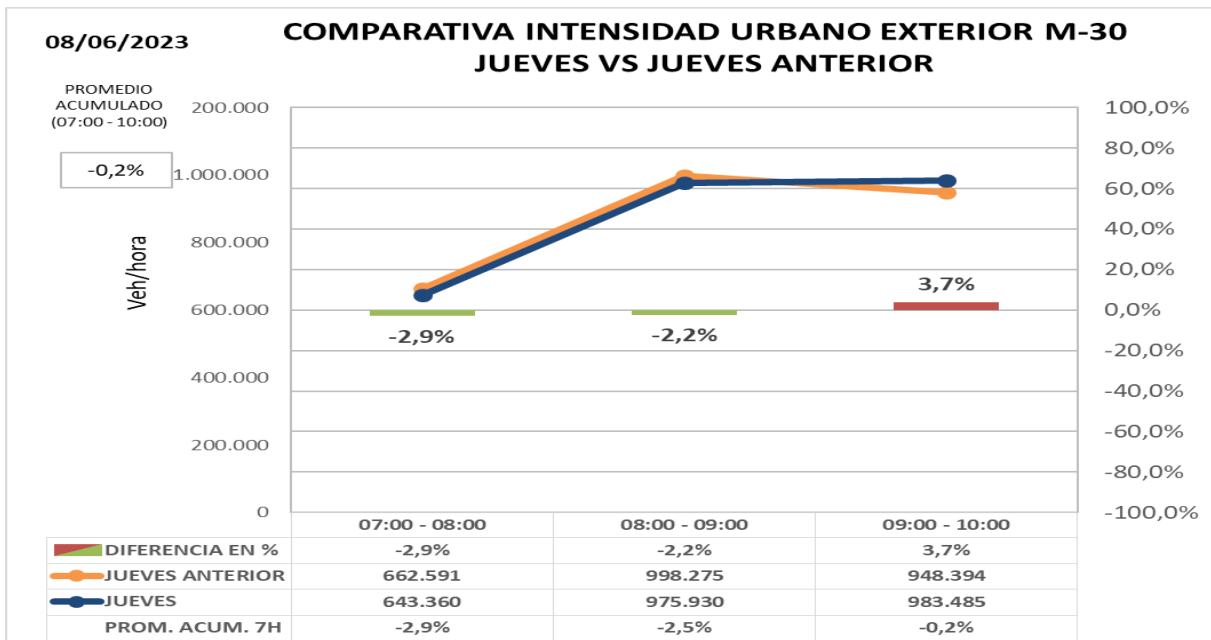
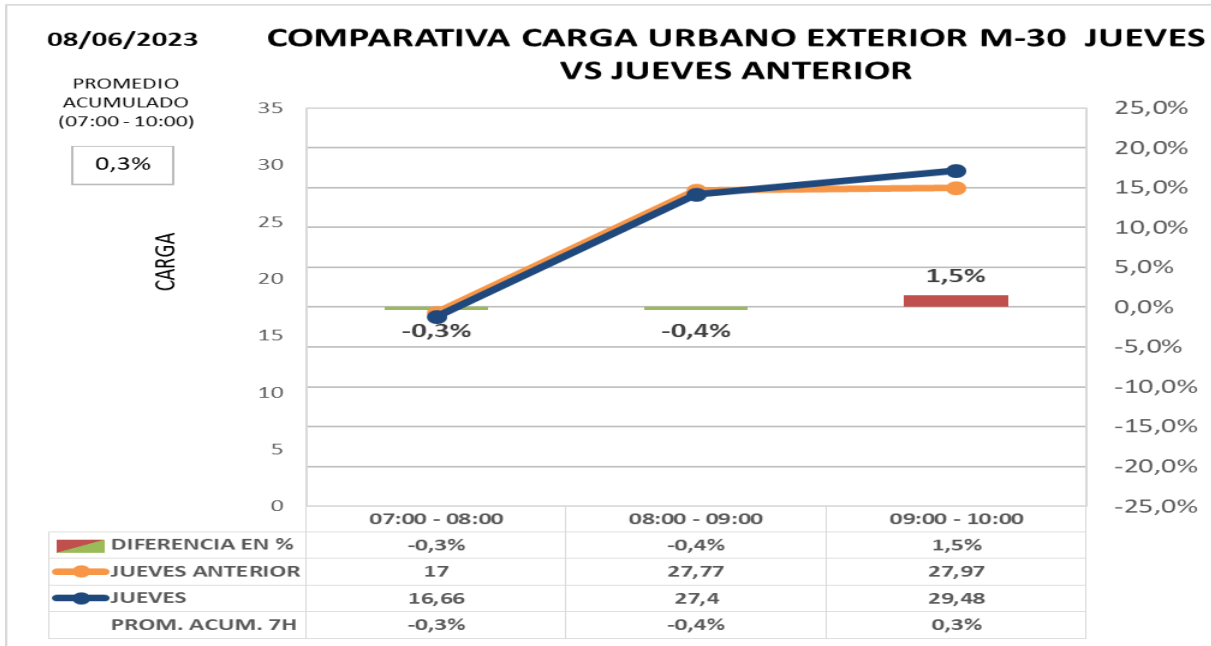
INFORME HORA PUNTA

• Comparación de carga e intensidad en exterior M30 semana anterior

Los datos de hora punta de la mañana en el día de hoy **comparado con día similar de semana anterior:**

Carga +0,3%

Intensidad -0,2%





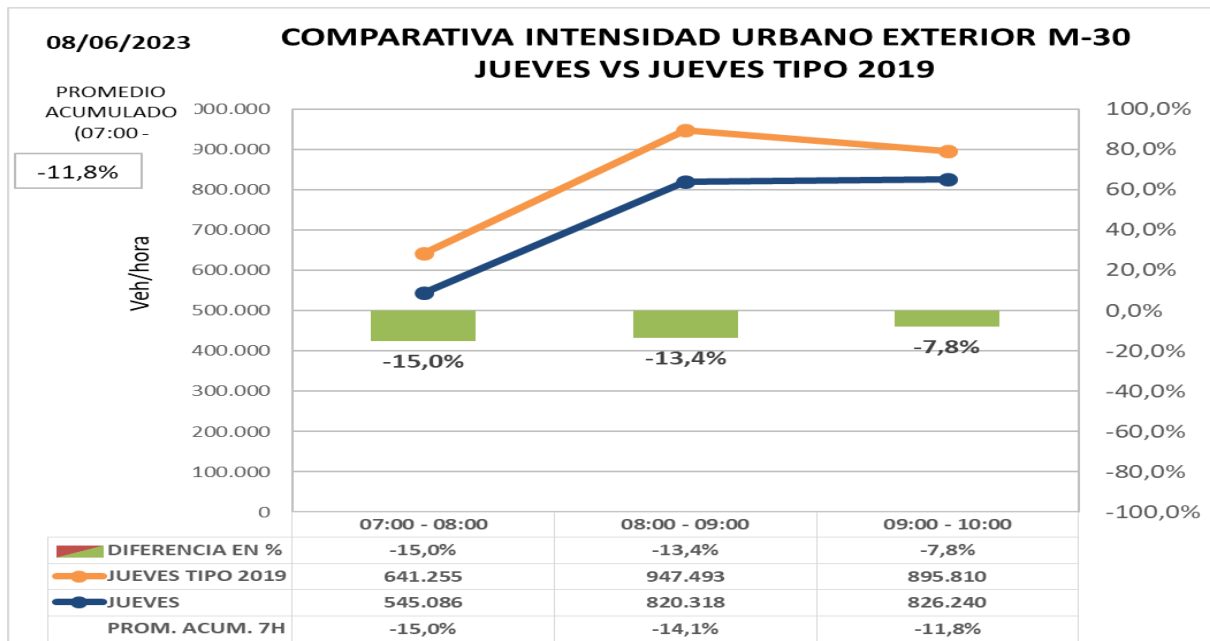
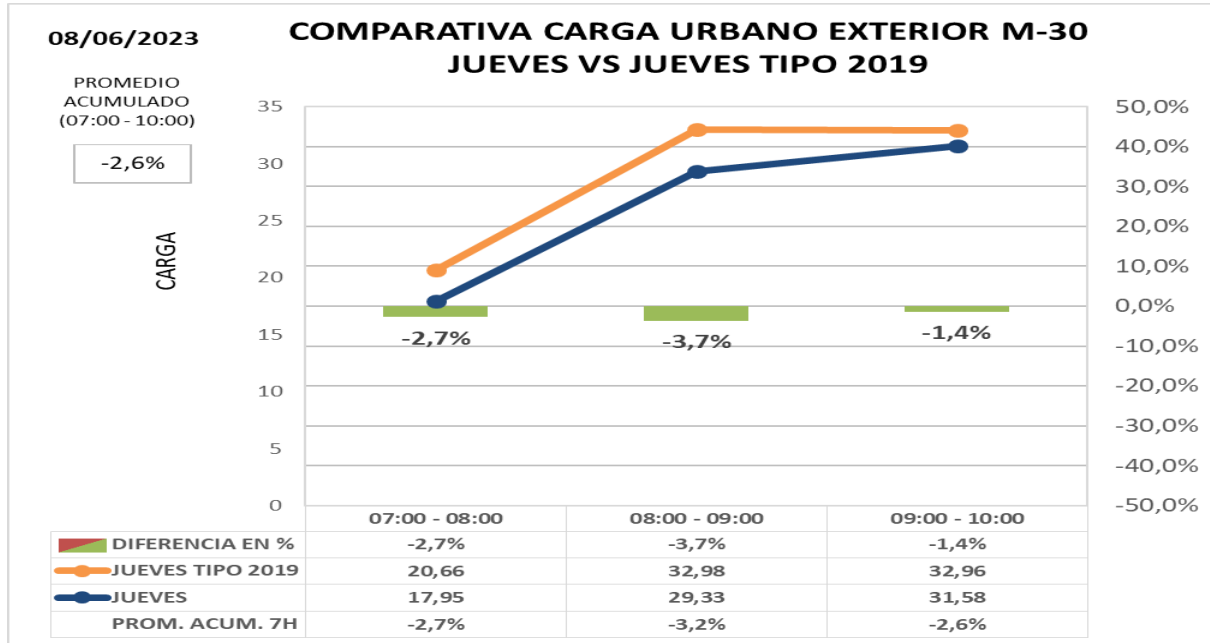
INFORME HORA PUNTA

Comparación de carga e intensidad en exterior M30 con día tipo 2022 (post-COVID)

Los datos de hora punta de la mañana en el día de hoy **comparado con día tipo del mismo periodo del año 2.019 (situación PRECOVID):**

Carga -2,6%

Intensidad -11,8%





INFORME HORA PUNTA

OBRAS LARGA DURACIÓN

- Remodelación de **Estadio Santiago Bernabéu – corte lateral Pº Castellana reducción de carriles en Av. Concha Espina, C/ Padre Damián y C/ Rafael Salgado.**
- **Corte viaducto estación Chamartín**, desvíos por calle Hiedra y Mateo Inurria.
- **Menéndez Pelayo – avda. C. Barcelona – Comercio.** Ascensor Metro.
- **Dr. Esquerdo** con calle Fundadores corte carriles por obras de canalización de gas.





INFORME HORA PUNTA

INSTRUCCIONES

INCIDENCIAS:

Incidencias de especial trascendencia para el tráfico de la M-30 y ramales de acceso o entorno urbano.

DATOS HORA PUNTA:

Para la obtención del **día tipo** con el que se comparan los datos del día presente se obtiene el **promedio del mismo periodo del año 2019** para cada día de la semana.

- **M-30**

Intensidad agregada en vehículos/hora de 47 puntos de medida de entradas/salidas de M-30 comparada con un día tipo; se compara además cada día con día equivalente de la semana anterior.

- **URBANO**

- Carga agregada media de las calles de la ciudad en las que existen puntos de medida comparada con mismo día de la semana anterior o día equivalente. La carga es un parámetro calculado que tiene en cuenta la intensidad de vehículos y la capacidad de la vía y por tanto permite valorar tanto intensidad de vehículos que pasan como la retención que soportan.

- Intensidad agregada en vehículos/ hora de las calles de la ciudad en las que existen puntos de medida comparada con mismo día de la semana anterior o día equivalente

GRAFICAS:

En la gráfica se representa la **intensidad horaria del día actual** (color azul) y la **intensidad horaria del día de referencia** (en naranja), los valores se indican en la tabla inferior y se referencian en el eje de ordenadas izquierdo.

En la tabla inferior y referenciada al eje de ordenadas derecho, se representa con un gráfico de barras los valores de la **diferencia horaria (%)** entre los dos días considerados.

Finalmente, en la última fila de la tabla se indica el **promedio acumulado (%)**, que es la relación entre la suma de las intensidades desde las 00:00 horas del día actual respecto al mismo dato del día de referencia. Estos valores no se representan en la gráfica.