



INFORME HORA PUNTA

MARTES 9 DE MAYO DE 2023 **CLIMA: SECO**

EVOLUCIÓN DEL TRÁFICO

Hora punta con unos niveles de tráfico altos, superiores al día tipo del mismo periodo del año pasado y a las semanas precedentes. Las retenciones y problemas circulatorios se desarrollan en el horario algo más amplio de lo normal y afectan en mayor medida a las zonas de M-30, accesos a Almendra Central y ejes urbanos habituales. Se producen además varias incidencias que generan grave afección al tráfico en la zona donde se producen.

En **entorno urbano** se produce tráfico lento en los siguientes accesos a la Almendra Central: A-5 entrada a cuesta de San Vicente, A-42 entrada a Santa Maria de la Cabeza, A-3 a avda. del Mediterráneo, M-23 entrada a O´Donnell, A-2 entrada a Avenida de América, nudo norte a pso. Castellana ambos sentidos y en A-6 a Avda. Reyes Católicos. En ejes interiores destacar tráfico lento en: En paseos Delicias, Prado y Recoletos hasta Colón, Alfonso XII entre Rondas y pza. Independencia, Dr. Esquerdo de Alcalde Sainz Baranda a Goya, en zona de Bulevares de Vallehermoso a Bilbao, Costa Rica entre M-30 y pso. Habana, Alcalá de puente Ventas a Manuel Becerra, Rdo. Fernández Villaverde entre Cuatro Caminos y Orense, Sinesio Delgado de Antonio Machado a avda. Asturias y en Cea Bermúdez entre A-6 y Bravo Murillo.

En **M-30** con niveles de tráfico muy elevados desde el comienzo de la hora punta. Las retenciones de hoy afectan con una mayor intensidad sobre todo en las zonas habituales y la hora punta se dilata, finalizando más tarde de lo habitual.

Obras que comenzaron ayer en la M-40, calzada este, sentido sur-norte provoca que mucha gente haya cambiado su itinerario principal diario, utilizando más la M-30. Varias incidencias que se producen afectan más aun al trafico ya retenido. Vehículo en M-40 calzada interior, PK.52+000, afecta a la incorporación desde calzada interior de M-30. Varias incidencias en M-30 una en la zona de Embajadores y otro en la zona de Ventas, afectan al arco este sentido sur-norte.

Las retenciones de la hora punta en el arco oeste finalizan a las 10:05 y en el arco este finalizan a las 10:35h.



INFORME HORA PUNTA

INCIDENCIAS

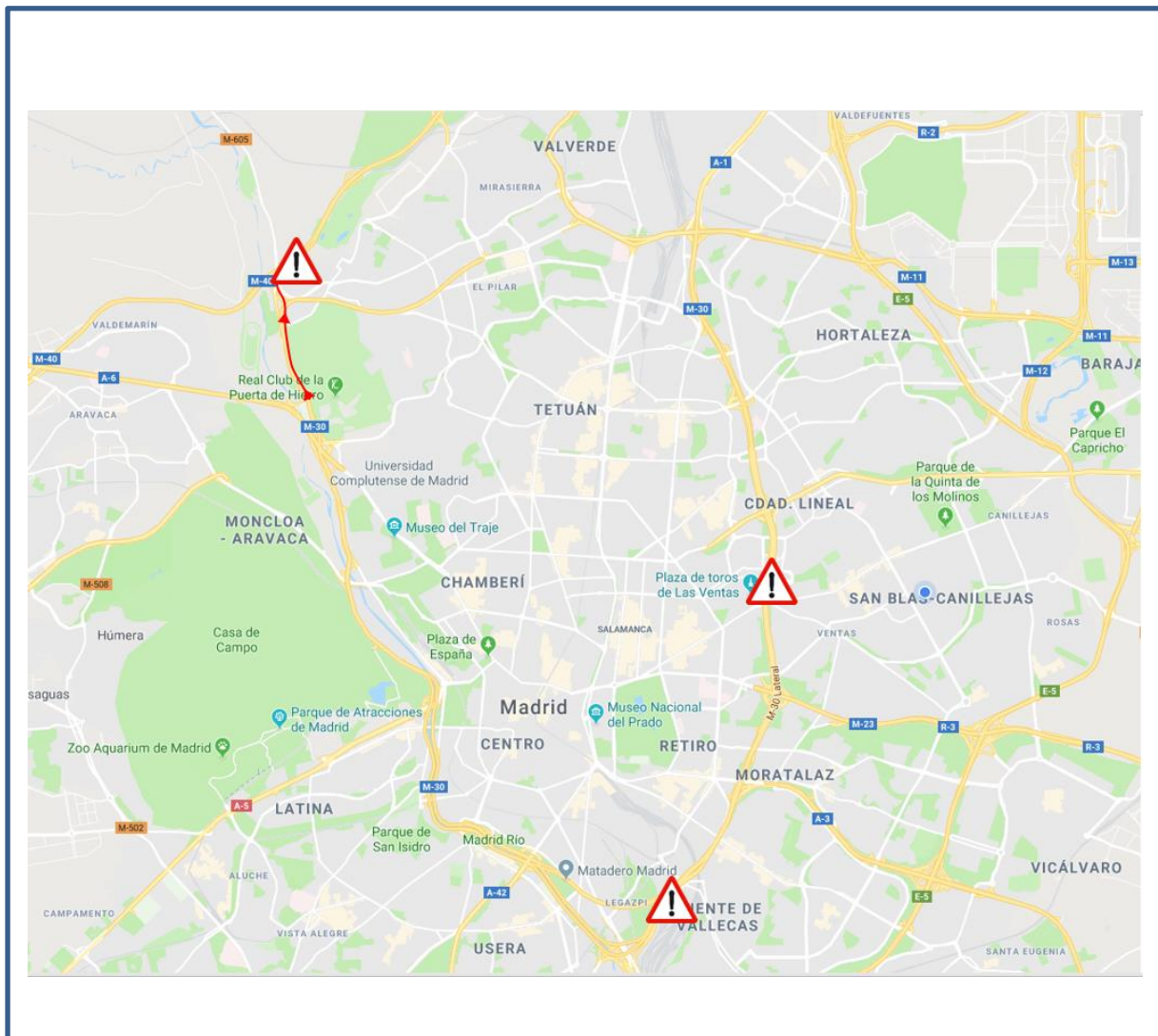
M-30 Y ACCESOS

- **8:11 a 9:25h:** Vehículo averiado en M-40, PK. 52+200, cortando carril derecho. Las retenciones de la M-40, afectan a la salida desde calzada interior a M-40.
- **8:27 a 9:00h:** Vehículo averiado en calzada exterior, PK. 11+200, en la zona de Embajadores, cortando carril derecho.
- **9:43 a 10:10h:** Vehículo averiado en calzada exterior central, PK. 5+800, en la zona de Ventas, ocupando arcén derecho.

URBANO

- Sin incidencias de grave afección al tráfico.

PLANO INCIDENCIAS





INFORME HORA PUNTA

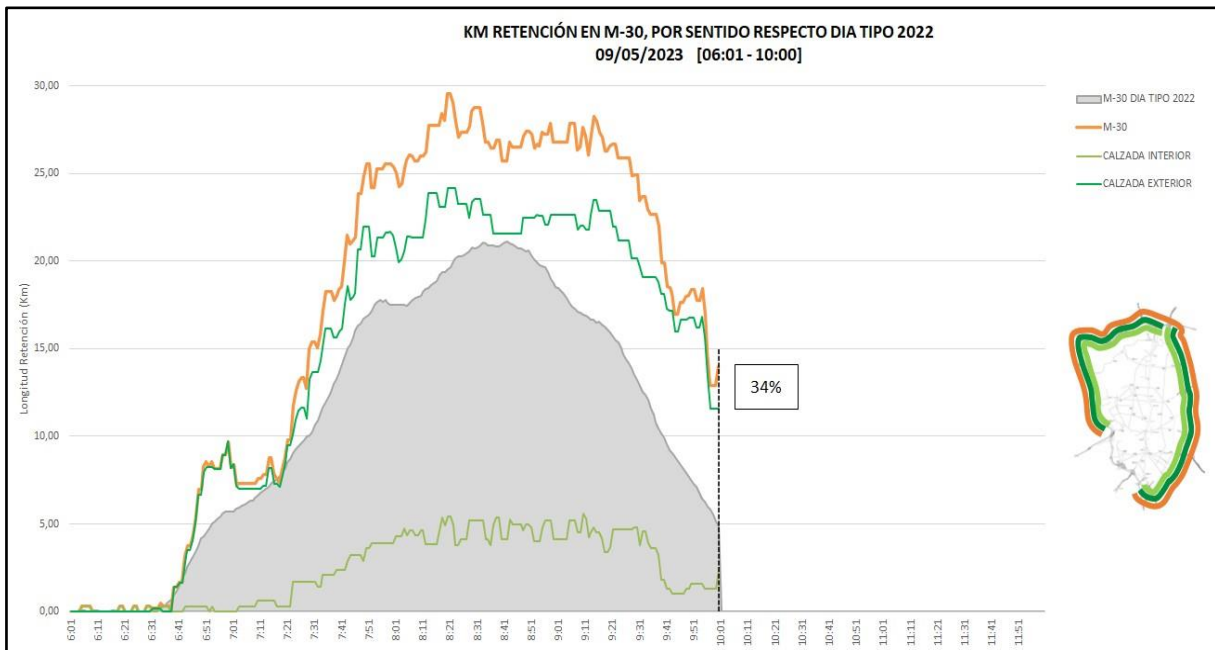
DATOS M-30

Número de incidencias

INCIDENCIAS HORA PUNTA	HOY	DÍA TIPO 2022	DIFERENCIA
VEHÍCULO AVERIADOS	4	6,73	-2,73
ACCIDENTES	0	6,09	-6,09
OBRAS	0	0,27	-0,27
TOTAL	4	13,09	-9,09

KM de retención

- Comparación KM retención con el día tipo de 2022 (post-COVID)



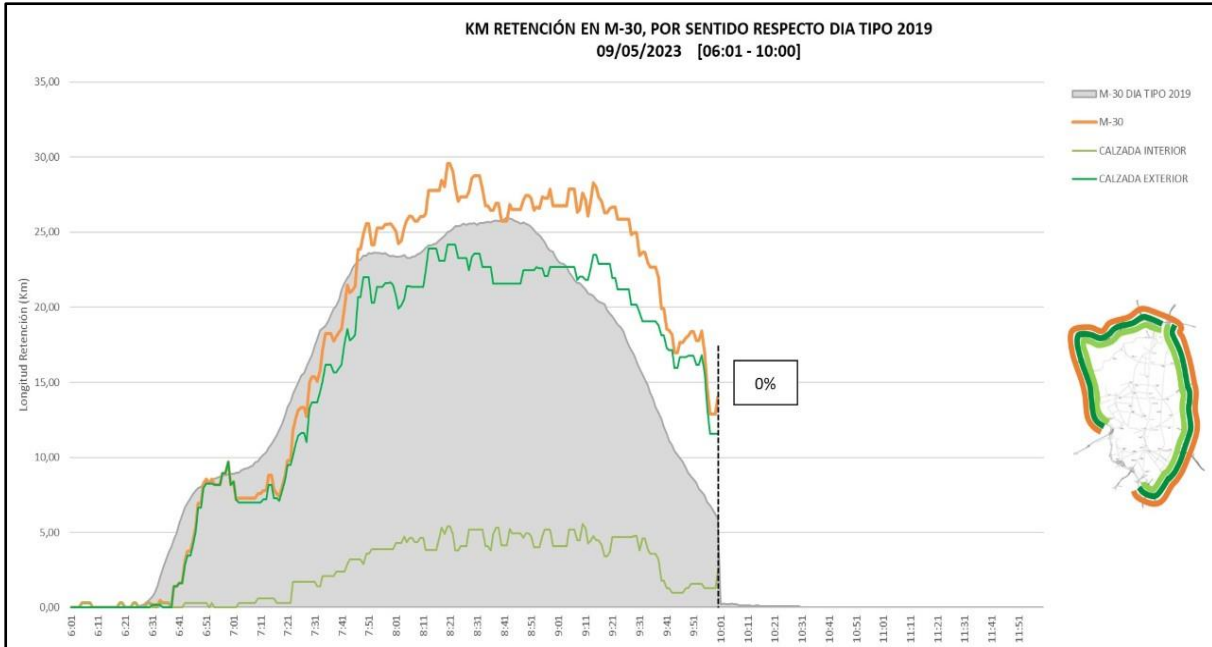
*Respecto Día Tipo (promedio de enero a junio de 2022.).

SEMÁFORO M-30 Y ACCESOS		
06:00 - 10:00		A LAS 10:00
% Var. Reten. / D. Tipo 2022	Nº min NS4	Km de Retención
34%	189	21,23
AMBAR		
<p>Verde: Tráfico normal (fluido o retenciones habituales e incidencias no significativas)</p> <p>Ámbar: Tráfico con problemas circulatorios superiores a lo habitual o con incidencias significativas que afectan a un eje o área importante.</p> <p>Rojo: Tráfico con excepcionales problemas circulatorios o incidencias muy graves que afectan a toda la vía y terminan afectando al tráfico urbano.</p>		



INFORME HORA PUNTA

- Comparación KM retención con el día tipo de 2019 (pre-COVID)**



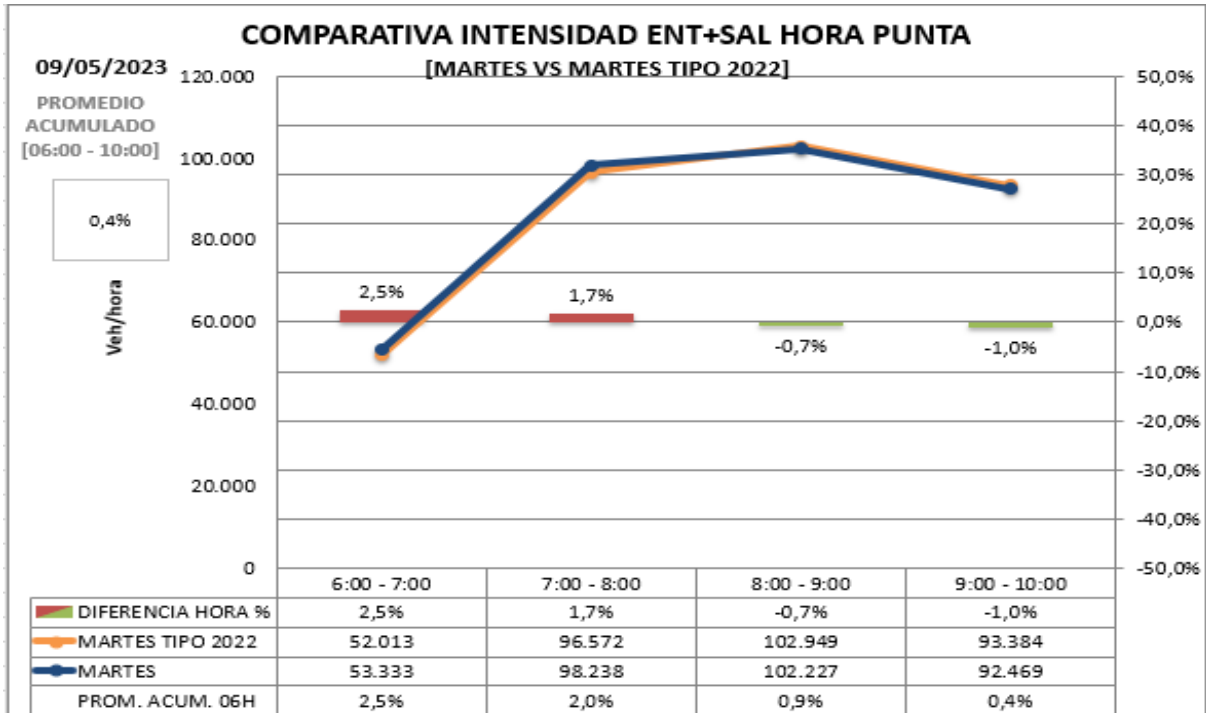
*Respecto Día Tipo (promedio de enero a junio de 2019.).



INFORME HORA PUNTA

Promedio de intensidad en hora punta

- Promedio de intensidad en hora punta (de 6:00 a 10:00 horas) respecto a día tipo de 2022 (post-COVID)



*Se considera Día Tipo al promedio de los días de enero a junio de 2022.

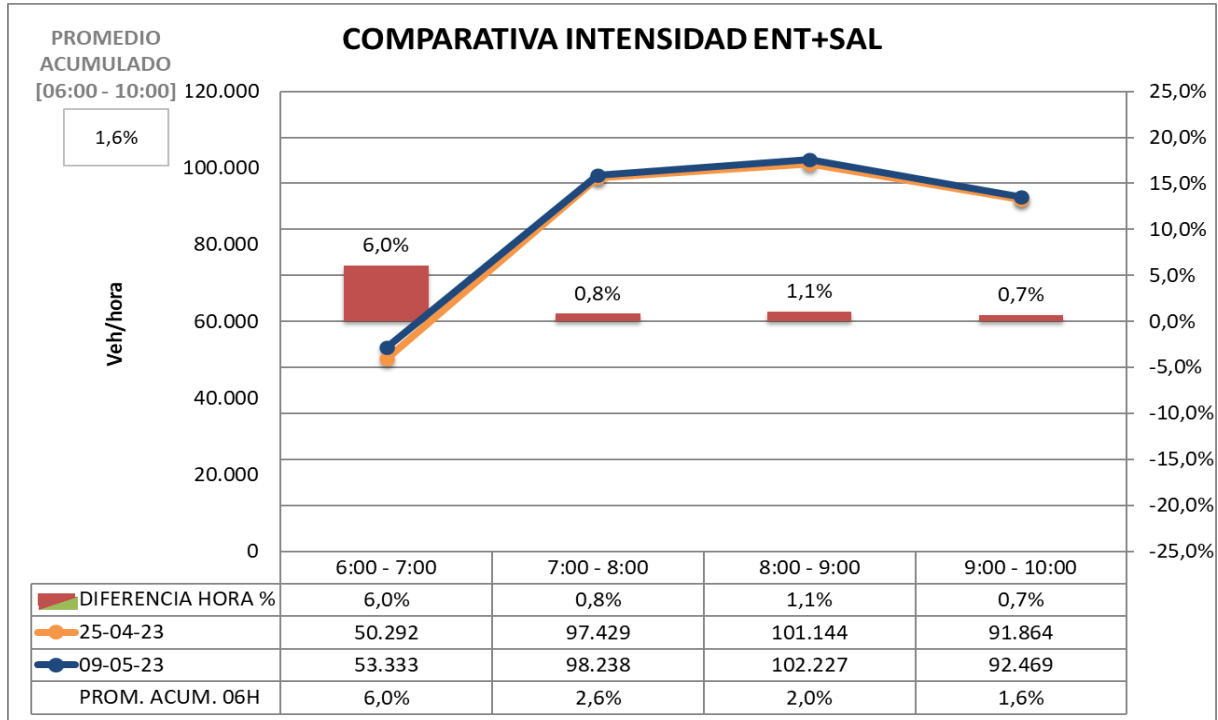
Respecto día tipo (de 6 a 10:00h): +0,4%
Respecto día tipo (desde las 0:00h): +1,6%



INFORME HORA PUNTA

- Promedio de intensidad en hora punta (de 6:00 a 10:00 horas) respecto a la semana anterior.**

Promedio de **intensidad** en hora punta comparando **con el mismo día de la semana anterior**



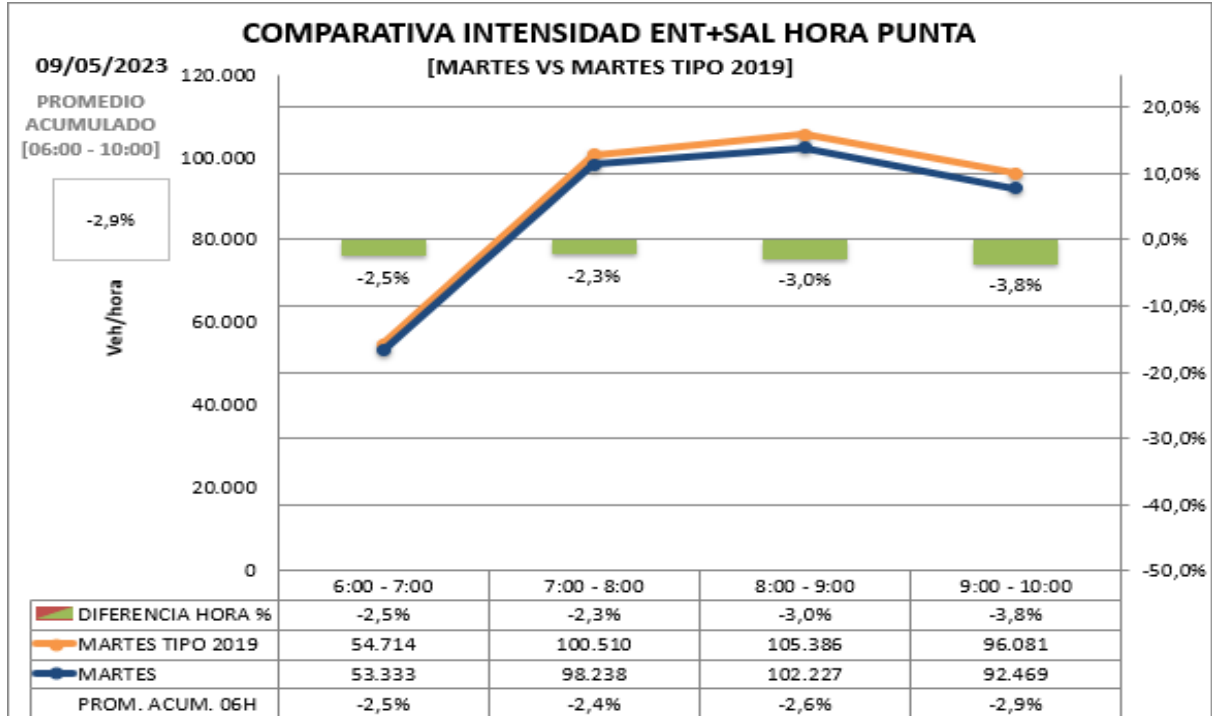
Respecto **con mismo día del 25 de abril**. (de 6 a 10:00h): +1,6%

Respecto **con mismo día del 25 de abril**. (desde las 0:00h): +2,3%



INFORME HORA PUNTA

- Promedio de intensidad en hora punta (de 6:00 a 10:00 horas) respecto a día tipo de 2019 (pre-COVID)**



*Se considera Día Tipo al promedio de los días de enero a junio de 2019.

Respecto día tipo (de 6 a 10:00h): -2,9%

Respecto día tipo (desde las 0:00h): -1,8%



INFORME HORA PUNTA

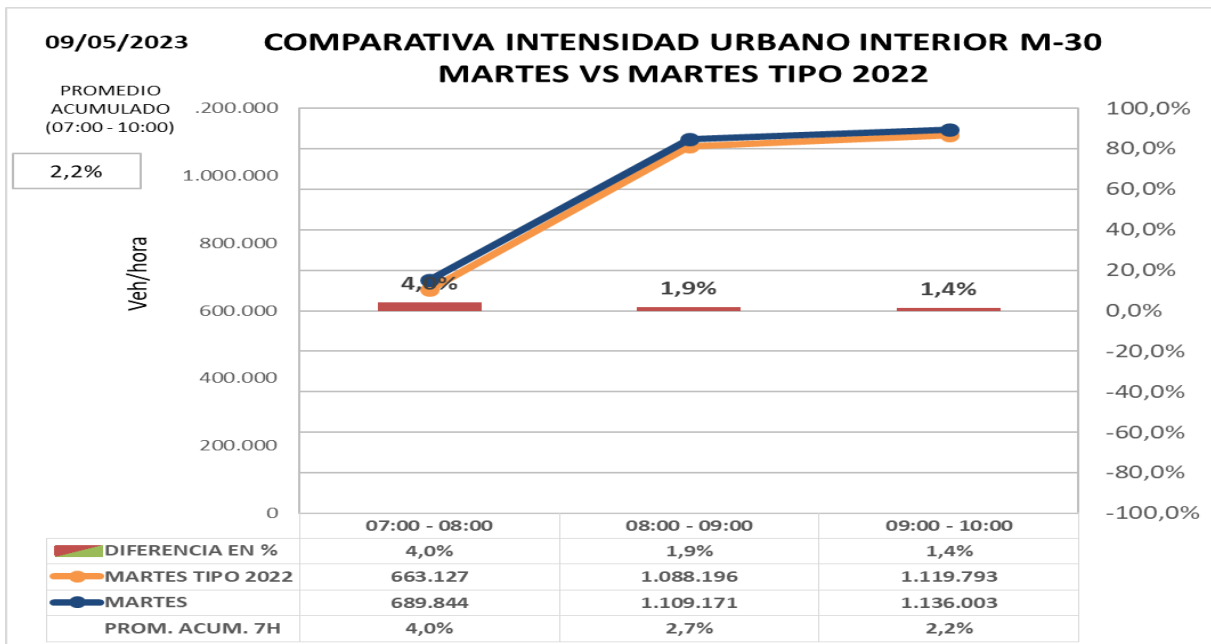
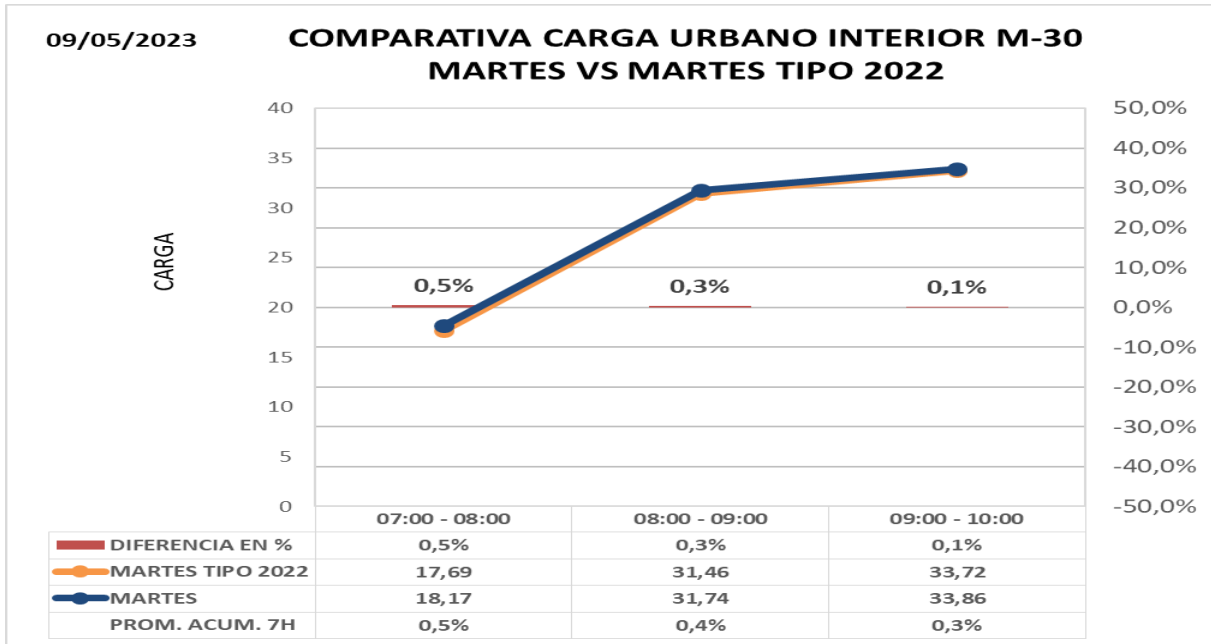
ZONA URBANA INTERIOR M-30

- Comparación de carga e intensidad en interior M30 con día tipo 2022 (post-COVID)**

Los datos de hora punta de la mañana en el día de hoy **comparado con día tipo del mismo periodo del año 2.022:**

Carga +0,3%

Intensidad +2,2%





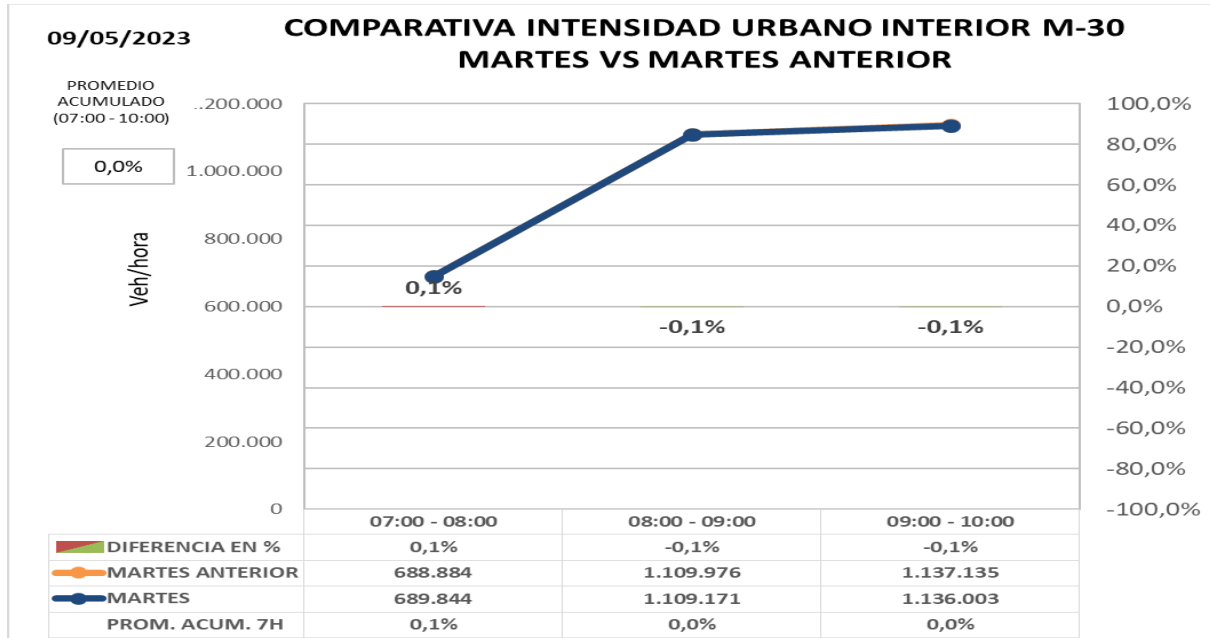
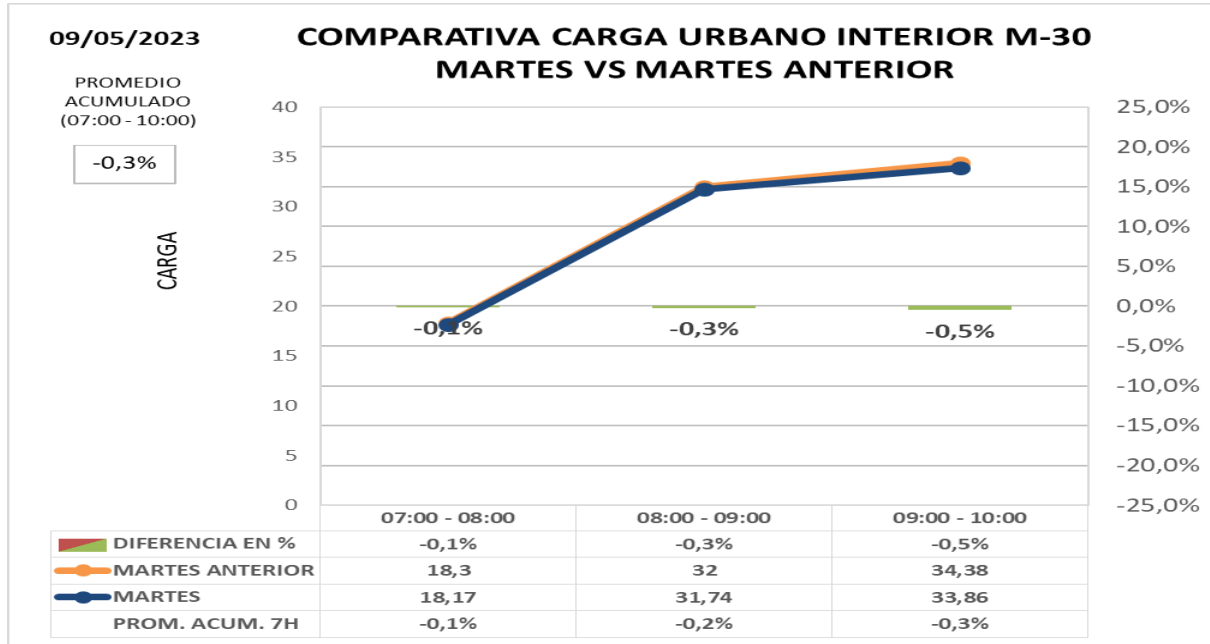
INFORME HORA PUNTA

• Comparación de intensidad y carga en interior M30 con la semana anterior

Los datos de hora punta de la mañana en el día de hoy **comparado con día similar de semana anterior:**

Carga -0,3%

Intensidad 0,0%





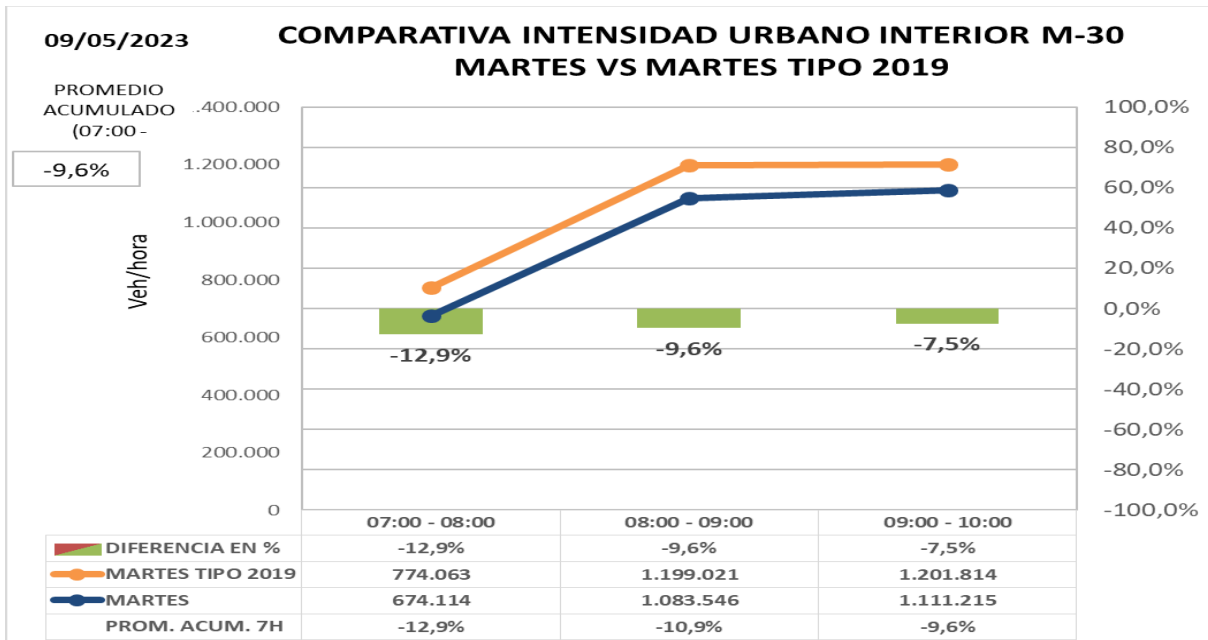
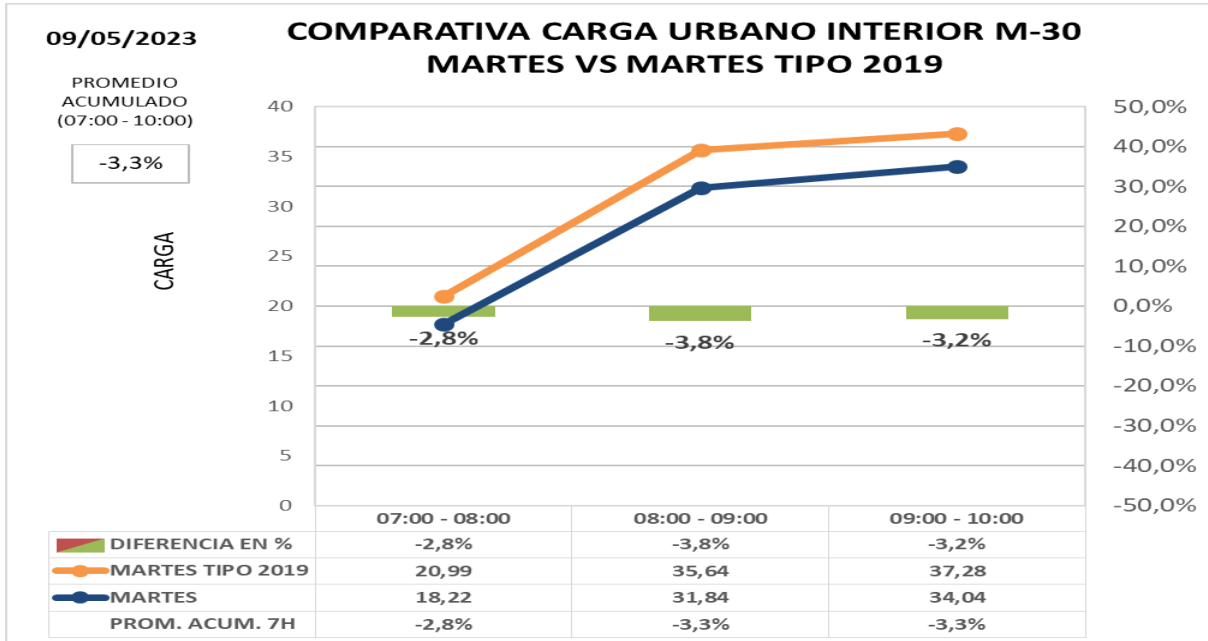
INFORME HORA PUNTA

- Comparación de carga e intensidad en interior M30 con día tipo de 2019 (pre-COVID)**

Los datos de hora punta de la mañana en el día de hoy **comparado con día tipo del mismo periodo del año 2.019 (situación PRECOVID):**

Carga -3,3%

Intensidad -9,6%





INFORME HORA PUNTA

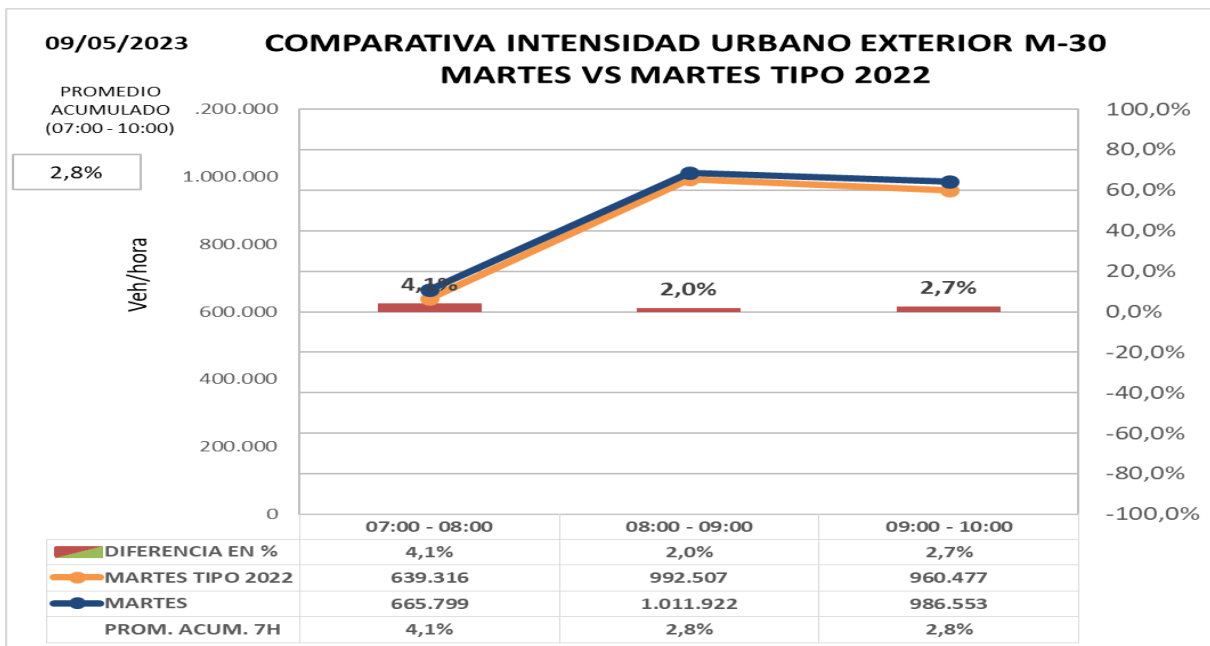
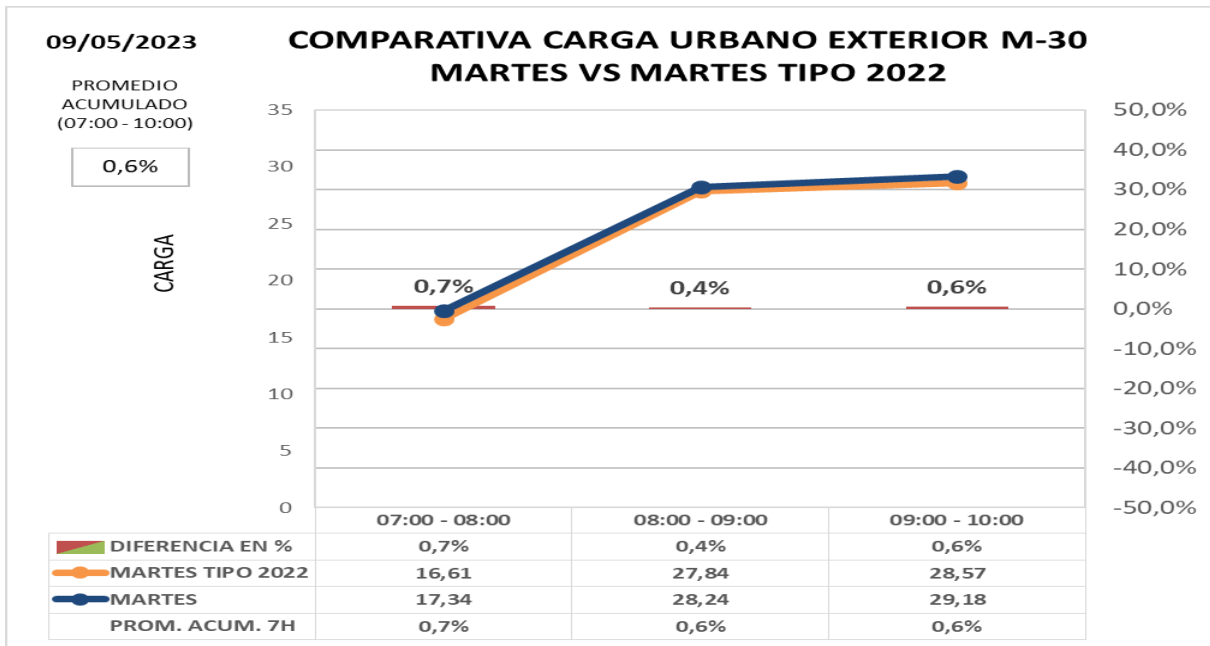
ZONA URBANA EXTERIOR M-30

- Comparación de carga e intensidad en exterior M30 con día tipo 2022 (post-COVID)**

Los datos de hora punta de la mañana en el día de hoy **comparado con día tipo del mismo periodo del año 2.022:**

Carga +0,6%

Intensidad +2,8%





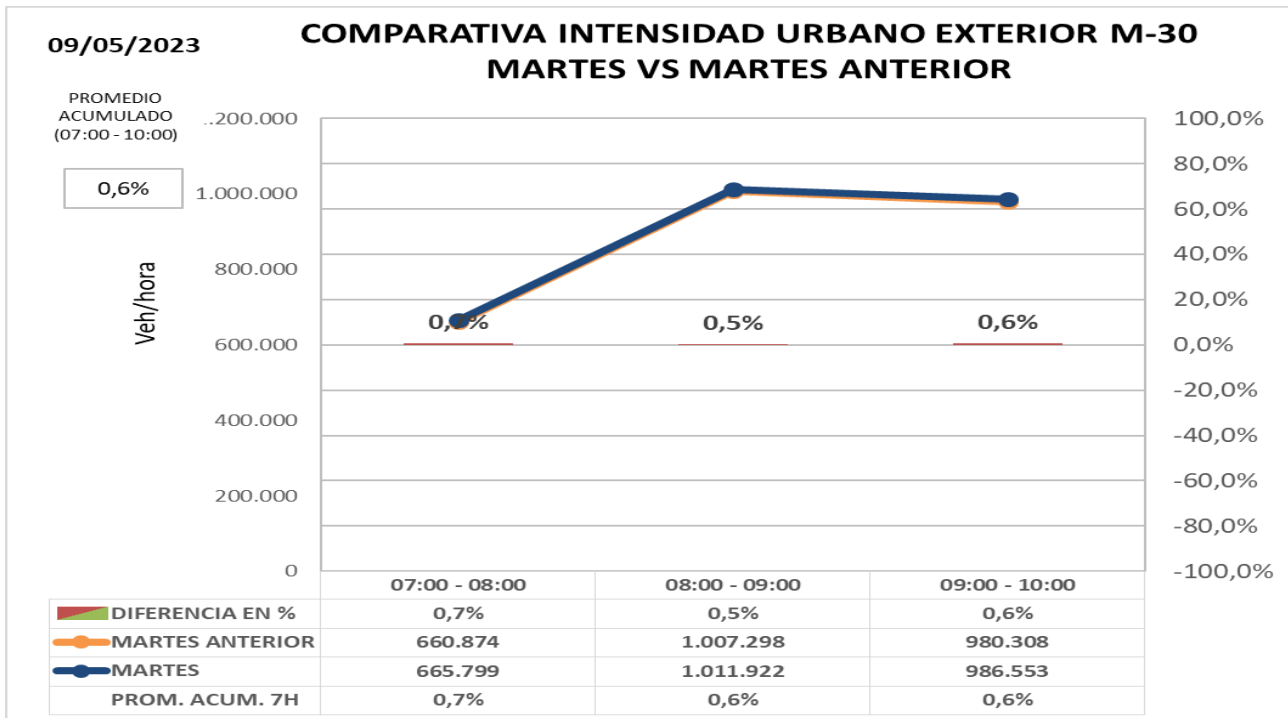
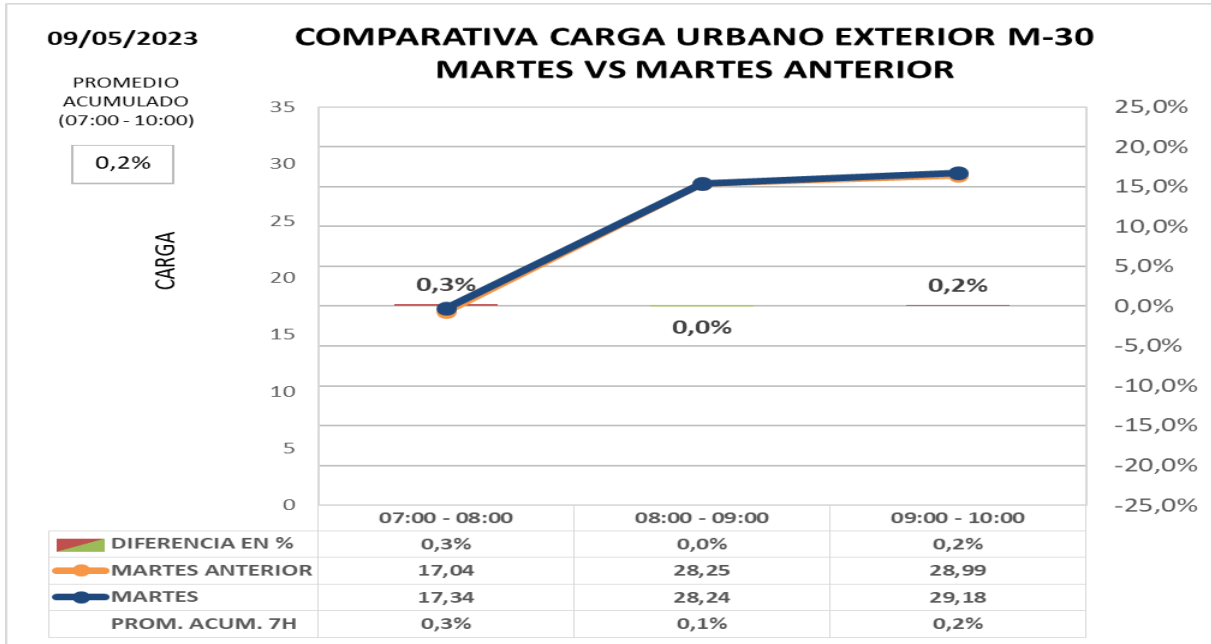
INFORME HORA PUNTA

• Comparación de carga e intensidad en exterior M30 semana anterior

Los datos de hora punta de la mañana en el día de hoy **comparado con día similar de semana anterior:**

Carga +0,2%

Intensidad +0,6%





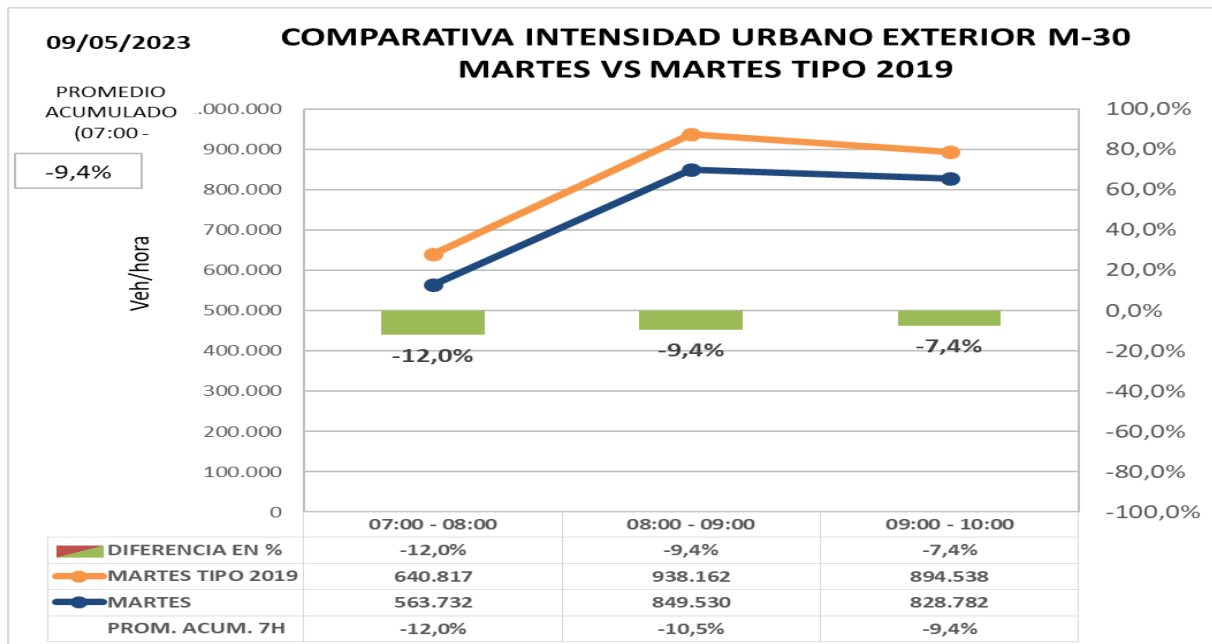
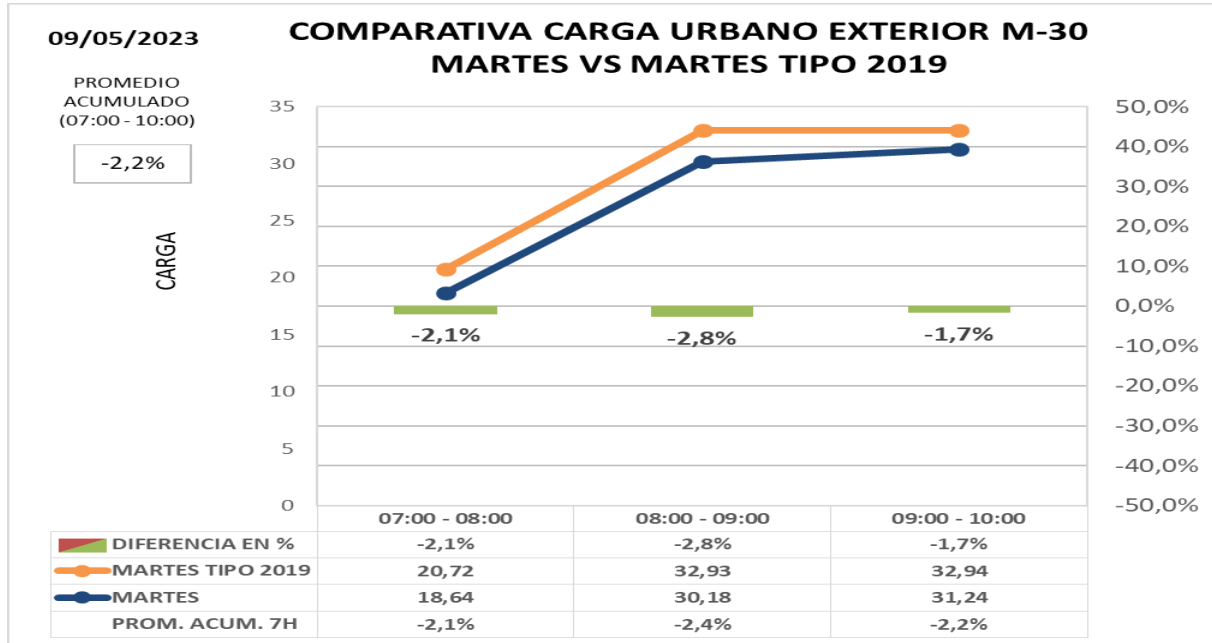
INFORME HORA PUNTA

Comparación de carga e intensidad en exterior M30 con día tipo 2022 (post-COVID)

Los datos de hora punta de la mañana en el día de hoy **comparado con día tipo del mismo periodo del año 2.019 (situación PRECOVID):**

Carga -2,2%

Intensidad -9,4%





INFORME HORA PUNTA

OBRAS LARGA DURACIÓN

- Remodelación de **Estadio Santiago Bernabéu** – **corte lateral Pº Castellana** **reducción de carriles en Av. Concha Espina, C/ Padre Damián y C/ Rafael Salgado.**
- **Corte viaducto estación Chamartín**, desvíos por calle Hiedra y Mateo Inurria.
- **Menéndez Pelayo** – avda. C. Barcelona – Comercio. Ascensor Metro.





INFORME HORA PUNTA

INSTRUCCIONES

INCIDENCIAS:

Incidencias de especial trascendencia para el tráfico de la M-30 y ramales de acceso o entorno urbano.

DATOS HORA PUNTA:

Para la obtención del **día tipo** con el que se comparan los datos del día presente se obtiene el **promedio del mismo periodo del año 2019** para cada día de la semana.

- **M-30**
Intensidad agregada en vehículos/hora de 47 puntos de medida de entradas/salidas de M-30 comparada con un día tipo; se compara además cada día con día equivalente de la semana anterior.
- **URBANO**
 - Carga agregada media de las calles de la ciudad en las que existen puntos de medida comparada con mismo día de la semana anterior o día equivalente. La carga es un parámetro calculado que tiene en cuenta la intensidad de vehículos y la capacidad de la vía y por tanto permite valorar tanto intensidad de vehículos que pasan como la retención que soportan.
 - Intensidad agregada en vehículos/ hora de las calles de la ciudad en las que existen puntos de medida comparada con mismo día de la semana anterior o día equivalente

GRAFICAS:

En la gráfica se representa la **intensidad horaria del día actual** (color azul) y la **intensidad horaria del día de referencia** (en naranja), los valores se indican en la tabla inferior y se referencian en el eje de ordenadas izquierdo.

En la tabla inferior y referenciada al eje de ordenadas derecho, se representa con un gráfico de barras los valores de la **diferencia horaria (%)** entre los dos días considerados.

Finalmente, en la última fila de la tabla se indica el **promedio acumulado (%)**, que es la relación entre la suma de las intensidades desde las 00:00 horas del día actual respecto al mismo dato del día de referencia. Estos valores no se representan en la gráfica.