



INFORME HORA PUNTA

VIERNES 3 DE MAYO DE 2024

CLIMA: SECO

EVOLUCIÓN DEL TRÁFICO

Viernes de puente y como consecuencia la hora punta apenas existe, los niveles de tráfico han sido especialmente bajos. Los datos de intensidad reflejan respecto a un día normal de esta época del año o el mismo día de la semana pasada unos valores muy inferiores. En líneas generales no se han producido retenciones o problemas circulatorios reseñables. Tampoco se producen incidencias de muy grave afección al tráfico.

En **entorno urbano** el tráfico es fluido en accesos a la Almendra Central y en los principales ejes de la ciudad.

En **M-30** tenemos una hora punta tranquila, con niveles de tráfico muy inferiores respecto los demás días de la semana ya que esta semana coincide con el puente de mayo y tanto el miércoles como el jueves han sido festivos, por lo que hoy viernes se aprecia un descenso de tráfico notable.

INCIDENCIAS

M-30 Y ACCESOS

- Sin incidencias de muy grave afección al tráfico.

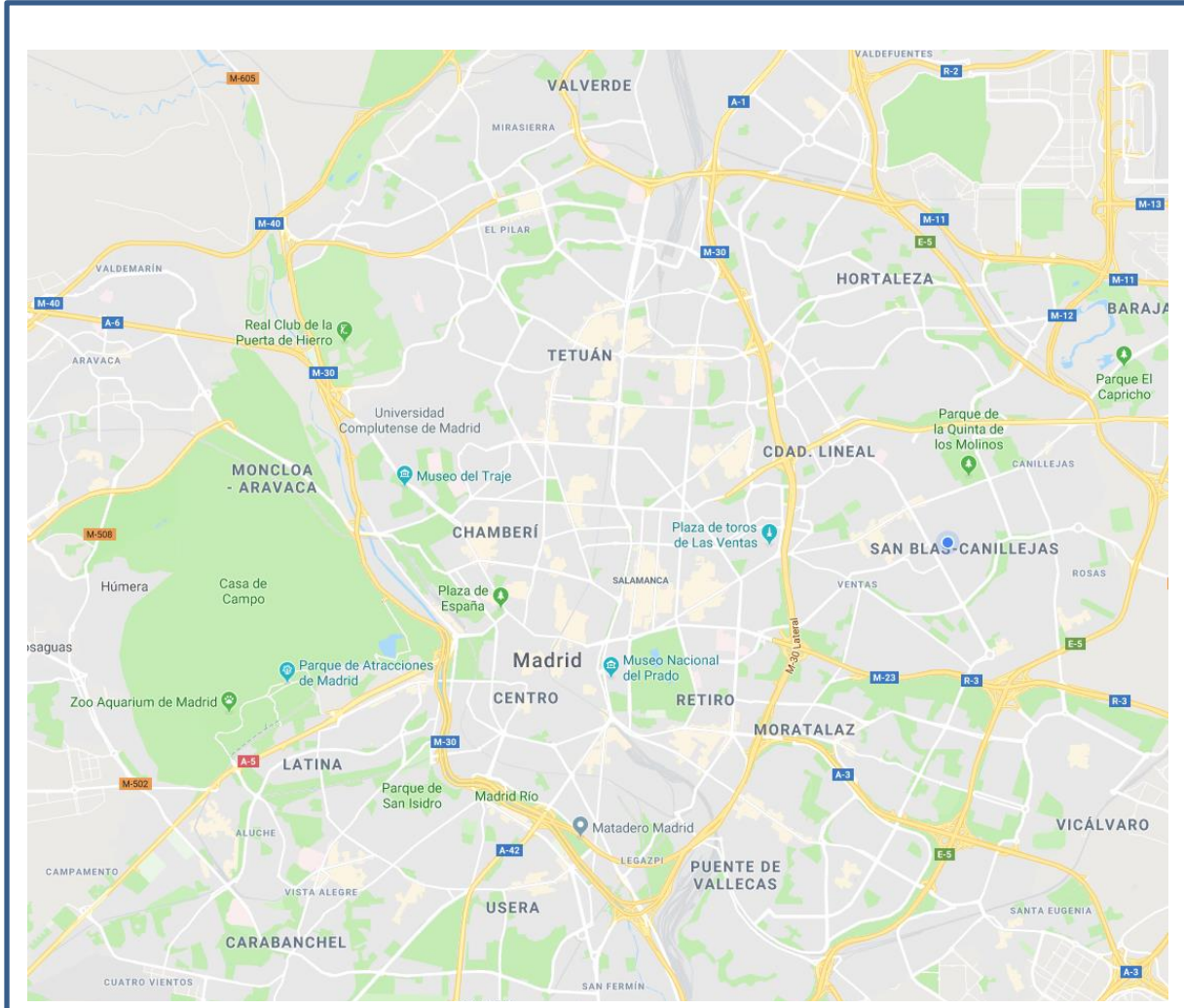
URBANO

- Sin incidencias de muy grave afección al tráfico.



INFORME HORA PUNTA

PLANO INCIDENCIAS





INFORME HORA PUNTA

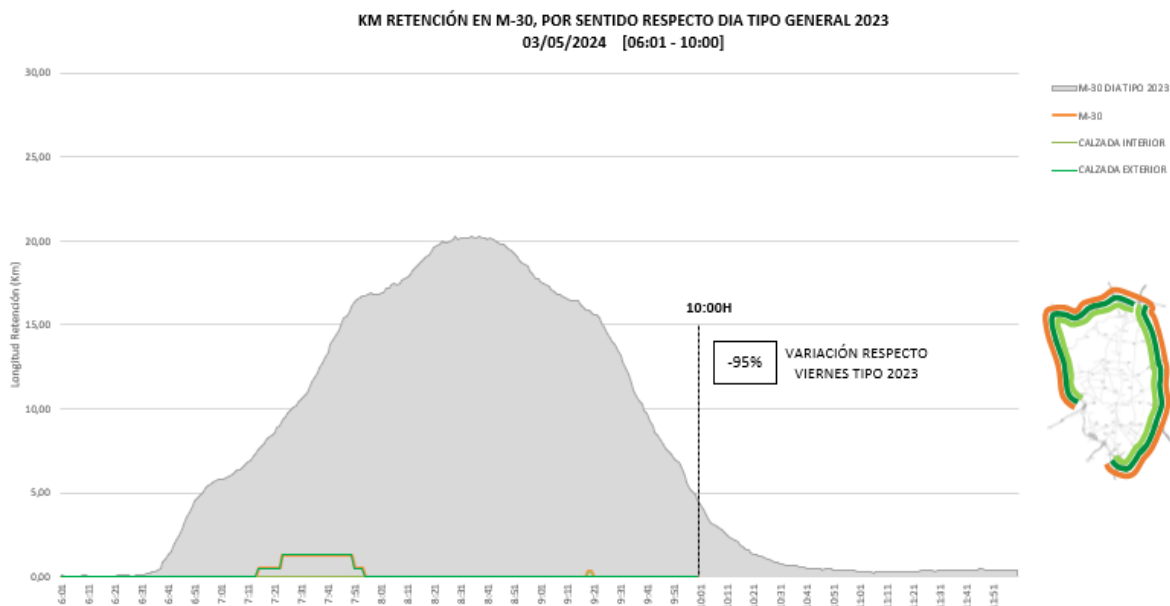
DATOS M-30

Número de incidencias

INCIDENCIAS HORA PUNTA	HOY	DIA TIPO 2023	DIFERENCIA
VEHÍCULOS AVERIADOS	0	5,83	-5,83
ACCIDENTES	1	8,83	-7,83
OBRAS	0	0,83	-0,83
TOTAL	1	15,49	-14,49

KM de retención

- Comparación KM retención con el día tipo de 2023 (post-COVID)**



*Respecto Día Tipo (promedio de enero a junio de 2023.).

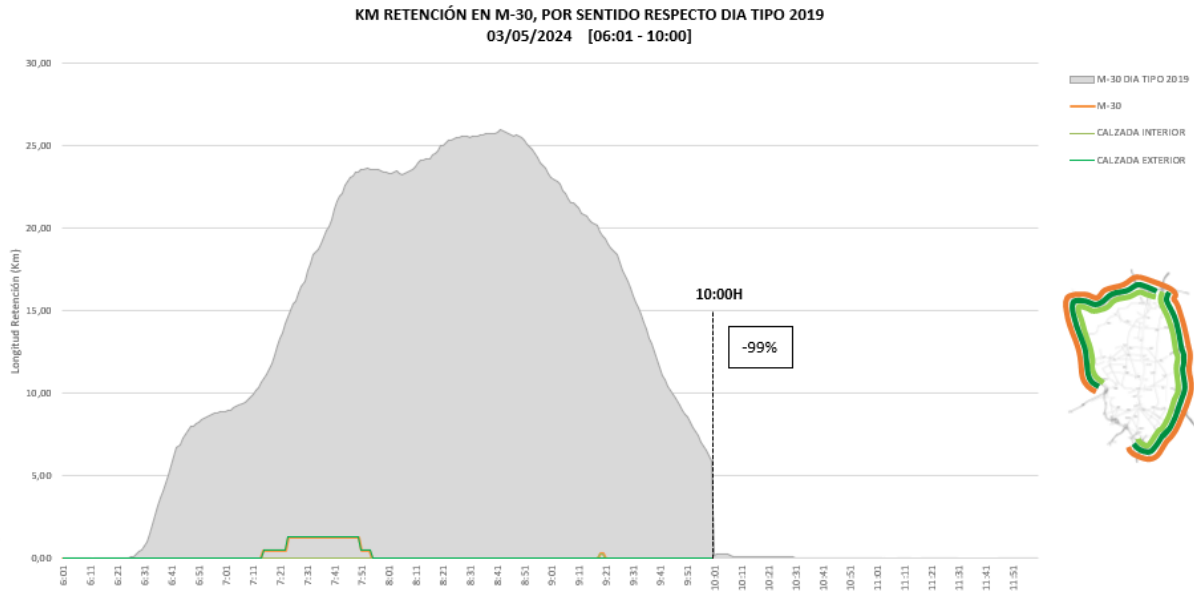
SEMÁFORO M-30 Y ACCESOS		
06:00 - 10:00		A LAS 10:00
% Var. Reten. / D.	Nº min NS4	Km de Retención
-95%	0	0
VERDE		
<p>Verde: Tráfico normal (fluido o retenciones habituales e incidencias no significativas) Ámbar: Tráfico con problemas circulatorios superiores a lo habitual o con incidencias significativas que afectan a un eje o áreas importante. Rojo: Tráfico con excepcionales problemas circulatorios o incidencias muy graves que afectan a toda la vía y terminan afectando al tráfico urbano.</p>		



INFORME HORA PUNTA

• Comparación KM retención con el día tipo de 2019 (pre-COVID)

*Respecto Día Tipo (promedio de enero a junio de 2019.).

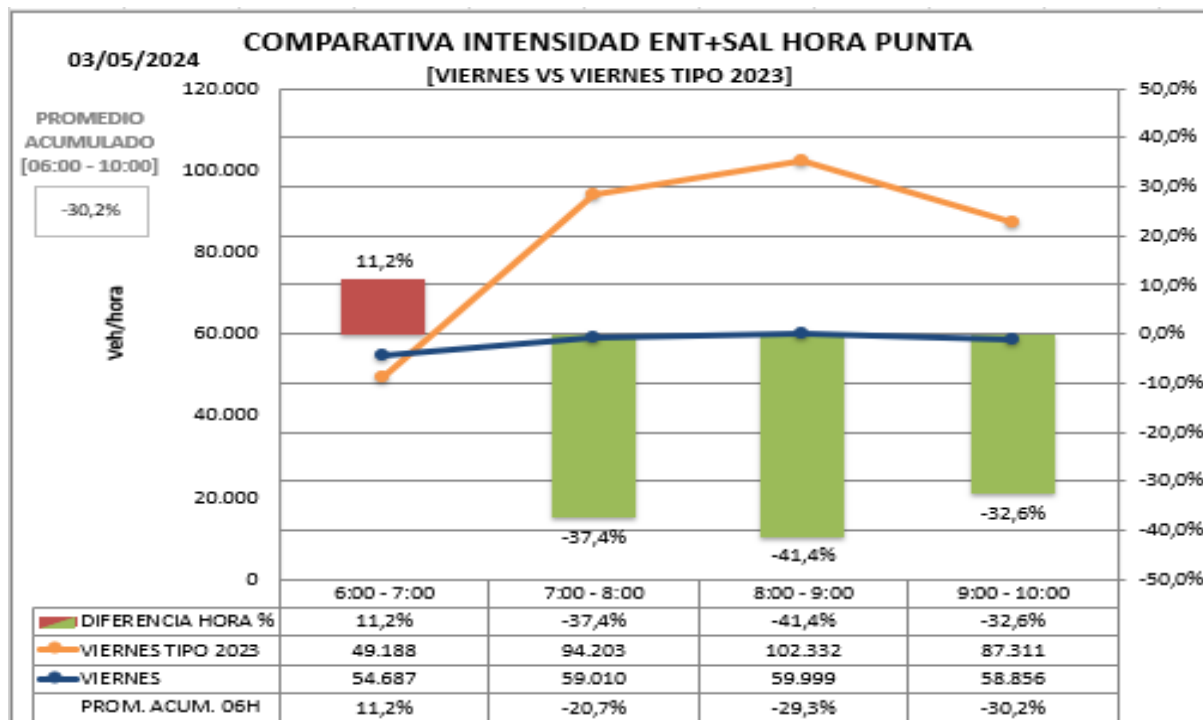




INFORME HORA PUNTA

Promedio de intensidad en hora punta

- Promedio de intensidad en hora punta (de 6:00 a 10:00 horas) respecto a día tipo de 2023 (post-COVID)



*Se considera Día Tipo al promedio de los días de enero a junio de 2023.

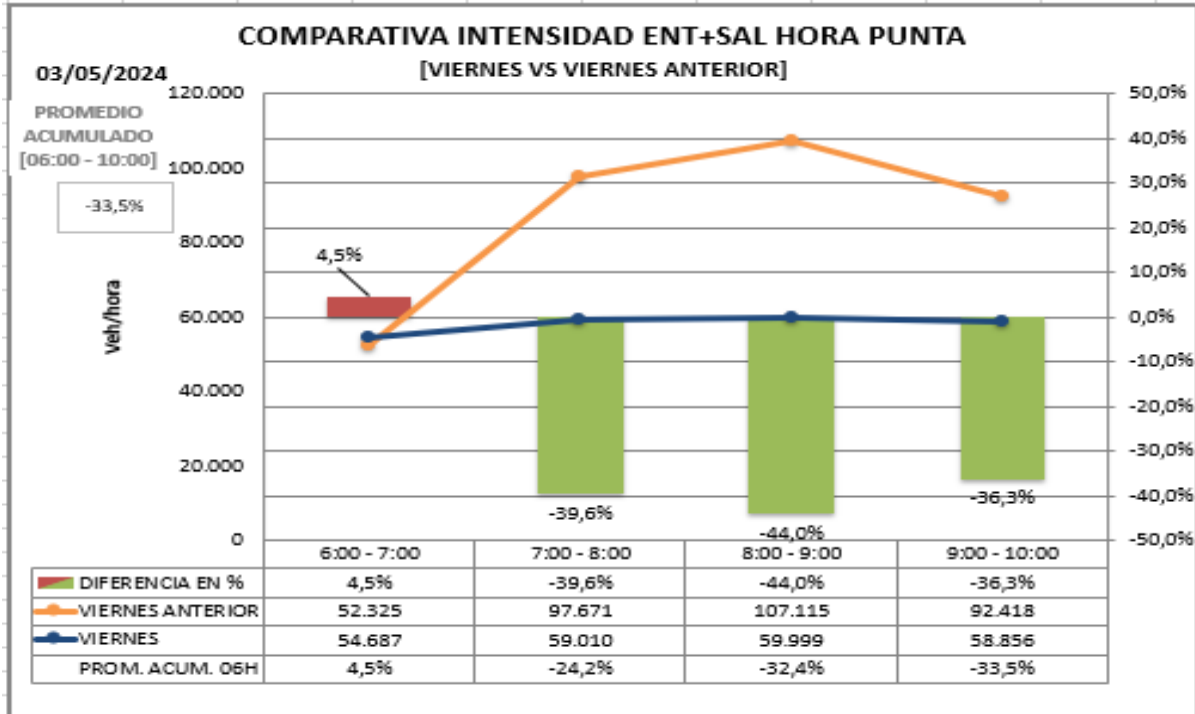
Respecto día tipo (de 6 a 10:00h): -30,2%

Respecto día tipo (desde las 0:00h): +35,2%



INFORME HORA PUNTA

- **Promedio de intensidad en hora punta (de 6:00 a 10:00 horas) respecto a la semana anterior**



Respecto mismo día de la semana anterior (de 6 a 10:00h): -33,5%

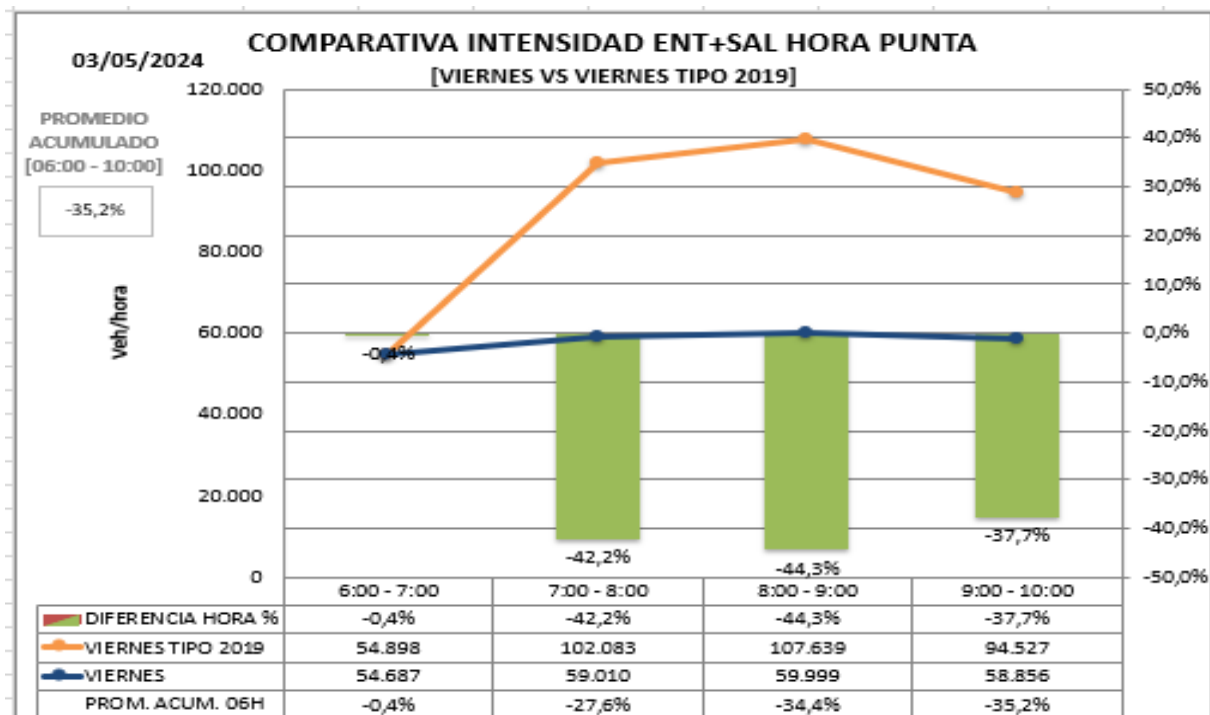
Respecto mismo día de la semana anterior (desde las 0:00h): +28,2%



INFORME HORA PUNTA

- Promedio de intensidad en hora punta (de 6:00 a 10:00 horas) respecto a día tipo de 2019 (pre-COVID)**

Promedio de **intensidad** en hora punta **con día tipo año 2019**.



Respecto día tipo 2019 (de 6 a 10:00h): -35,2%

Respecto día tipo 2019 (desde las 0:00h): +27,2%



INFORME HORA PUNTA

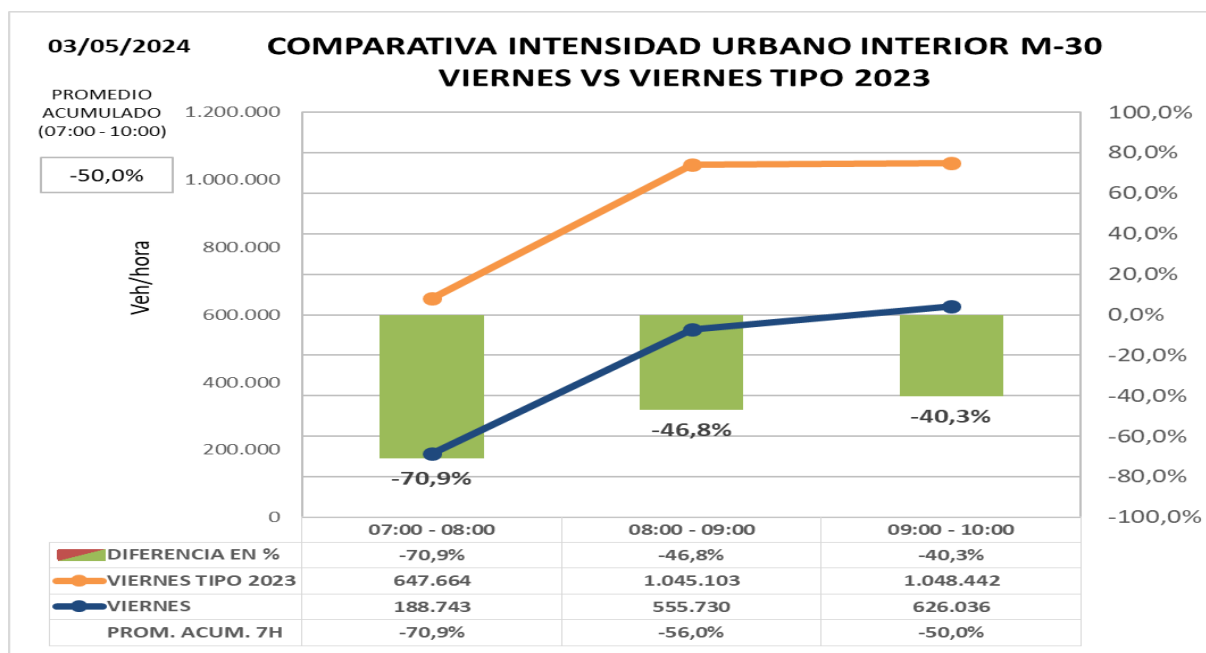
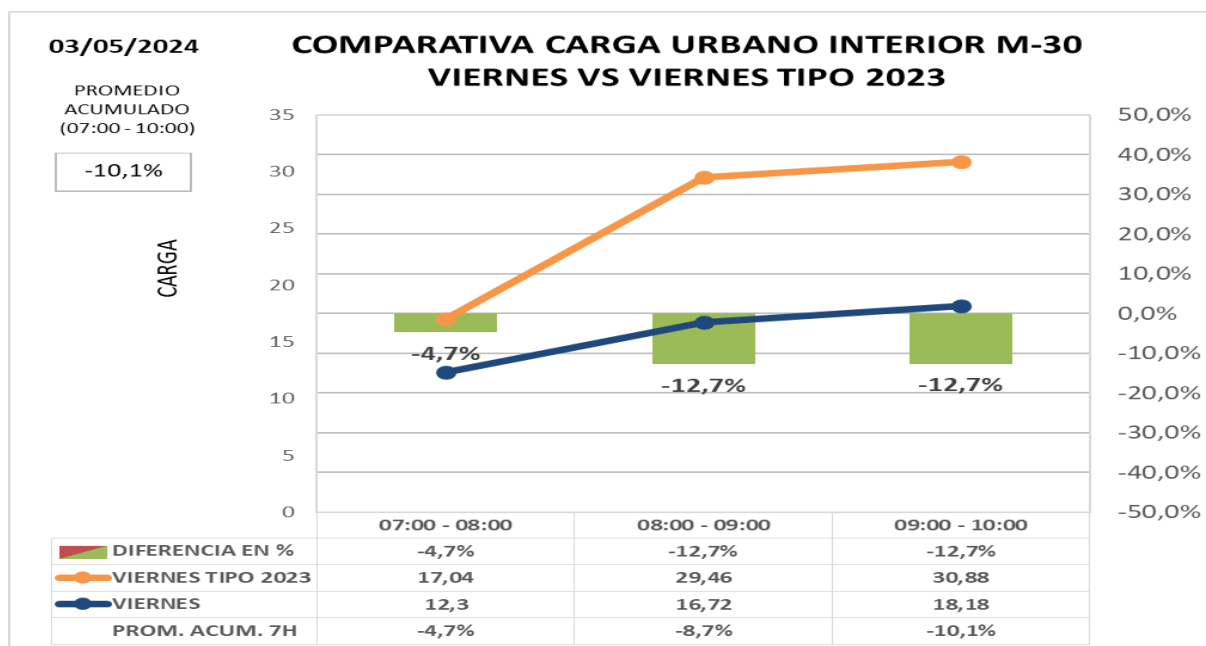
ZONA URBANA INTERIOR M-30

• Comparación de carga e intensidad en interior M30 con día tipo 2023 (post-COVID)

Los datos de hora punta de la mañana en el día de hoy **comparado con día tipo del mismo periodo del año 2.023:**

Carga -10,1%

Intensidad -50,0%





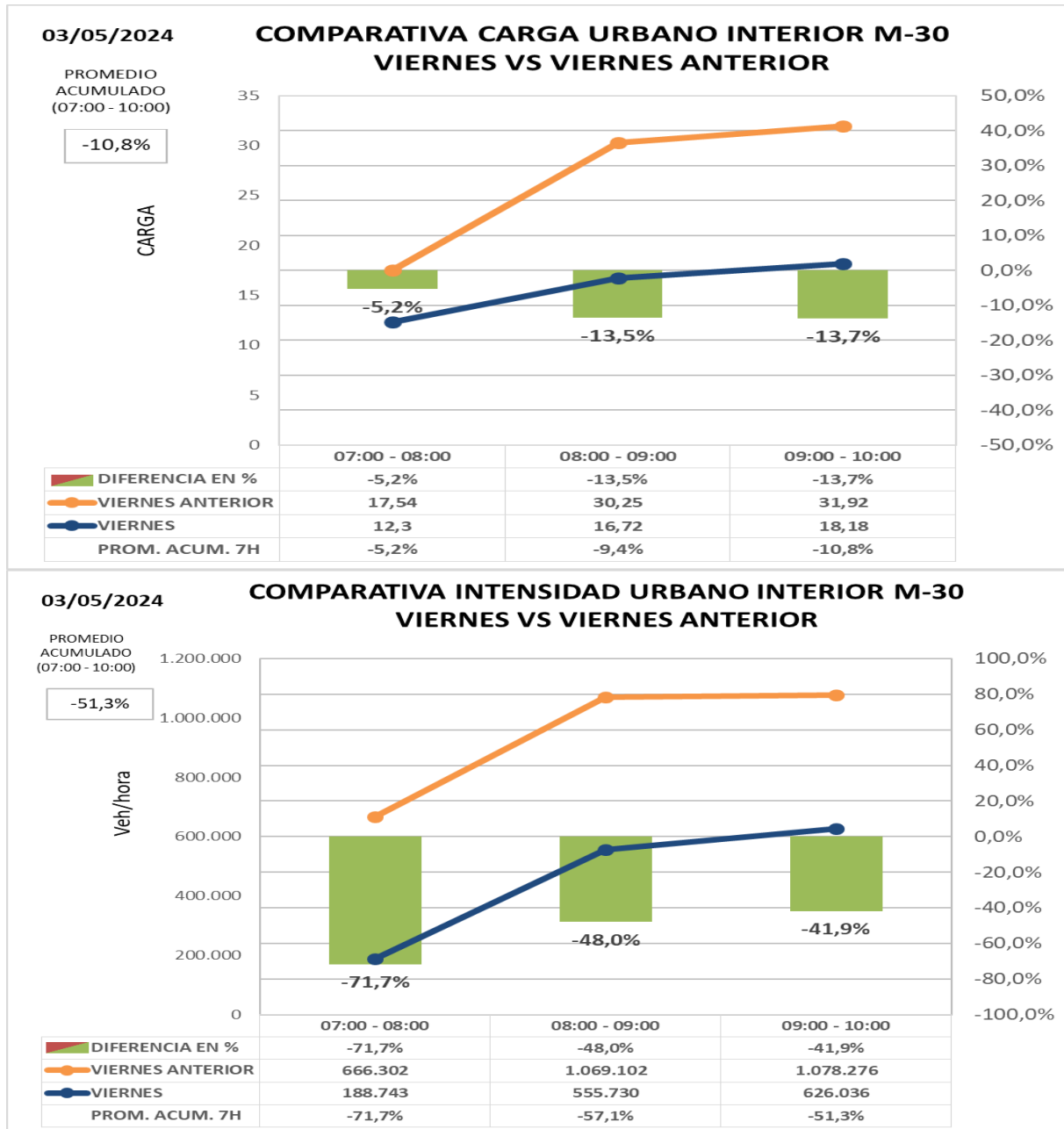
INFORME HORA PUNTA

- Comparación de intensidad y carga en interior M30 con la semana anterior**

Los datos de hora punta de la mañana en el día de hoy **comparado con el último día similar de anteriores semanas:**

Carga -10,8%

Intensidad -51,3%





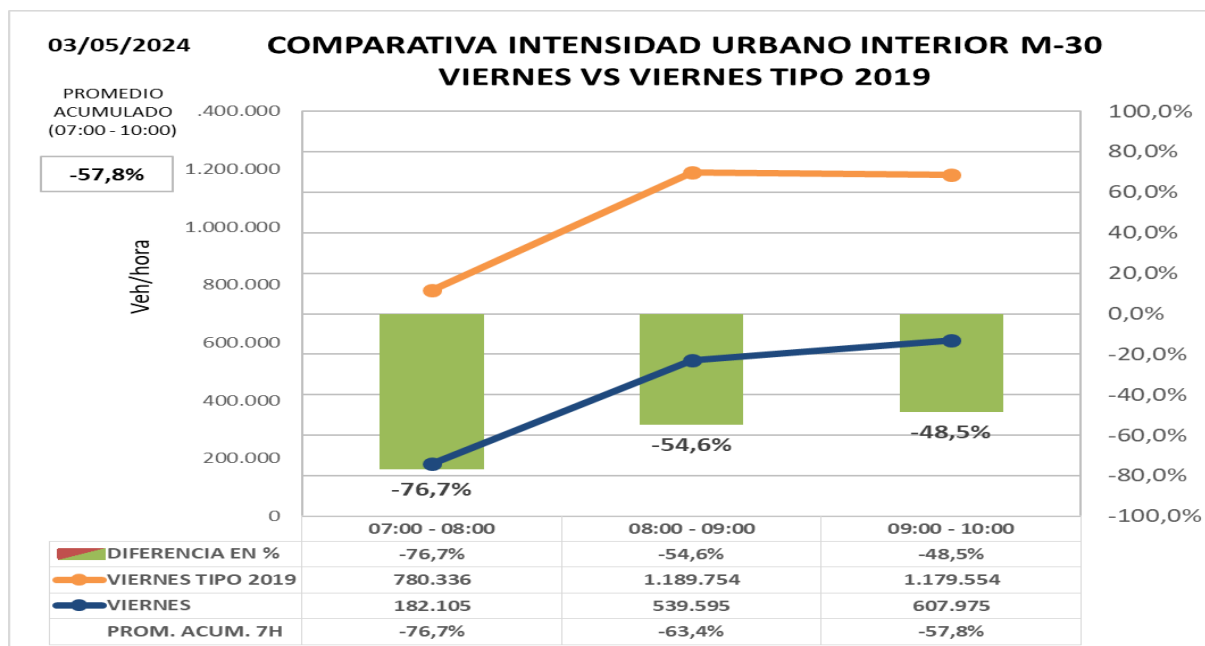
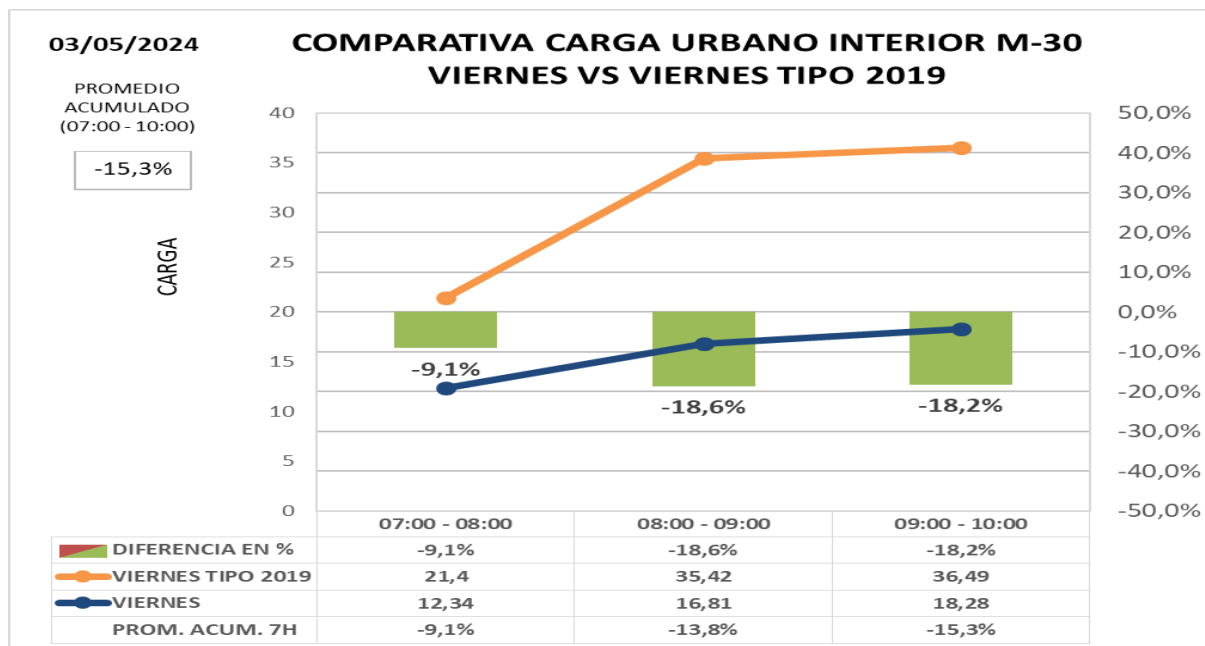
INFORME HORA PUNTA

Comparación de carga e intensidad en interior M30 con día tipo de 2019 (pre-COVID)

Los datos de hora punta de la mañana en el día de hoy **comparado con día tipo del mismo periodo del año 2.019 (situación PRECOVID):**

Carga -15,3%

Intensidad -57,8%





INFORME HORA PUNTA

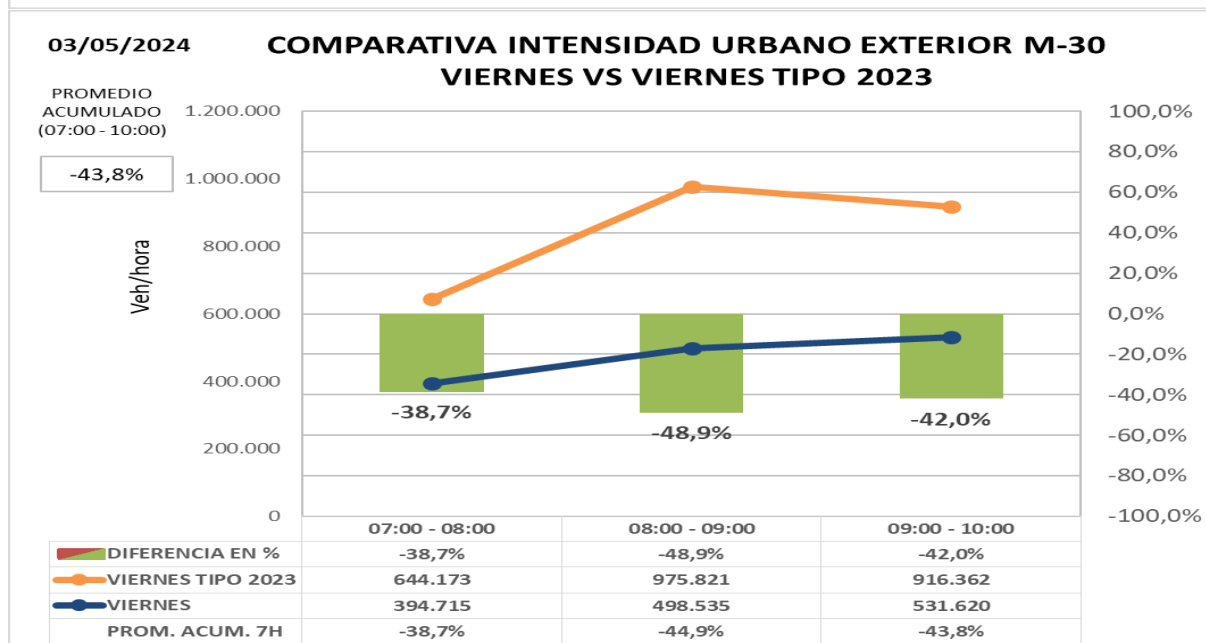
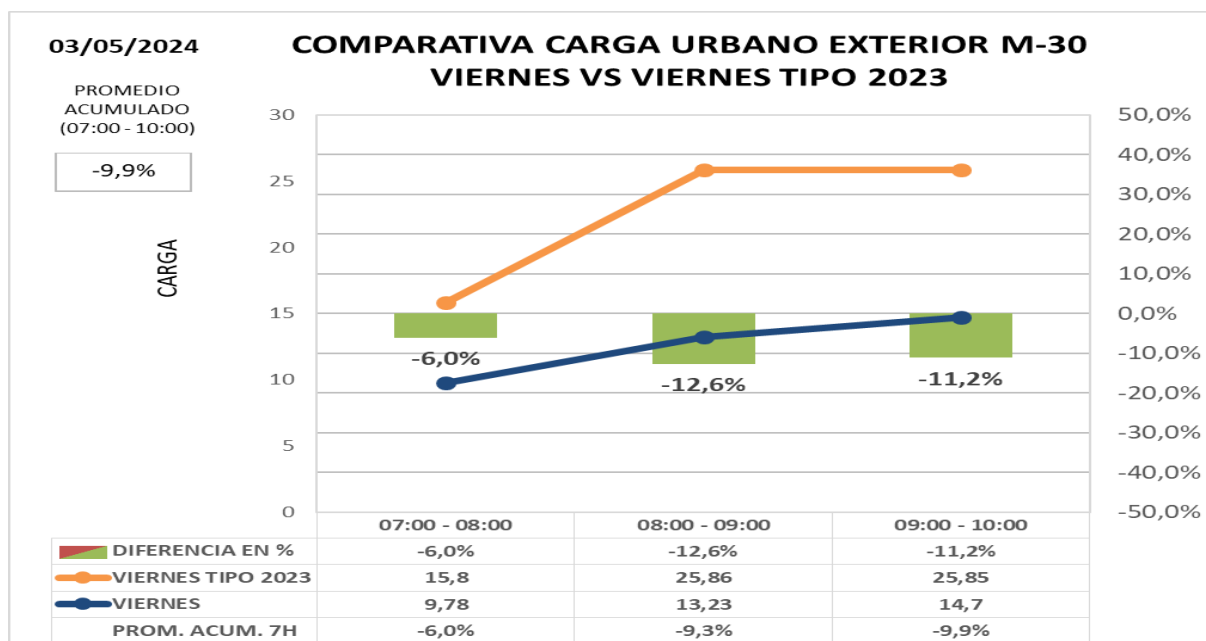
ZONA URBANA EXTERIOR M-30

- Comparación de carga e intensidad en exterior M30 con día tipo 2023 (post-COVID)**

Los datos de hora punta de la mañana en el día de hoy **comparado con día tipo del mismo periodo del año 2.023:**

Carga -9,9%

Intensidad -43,8%





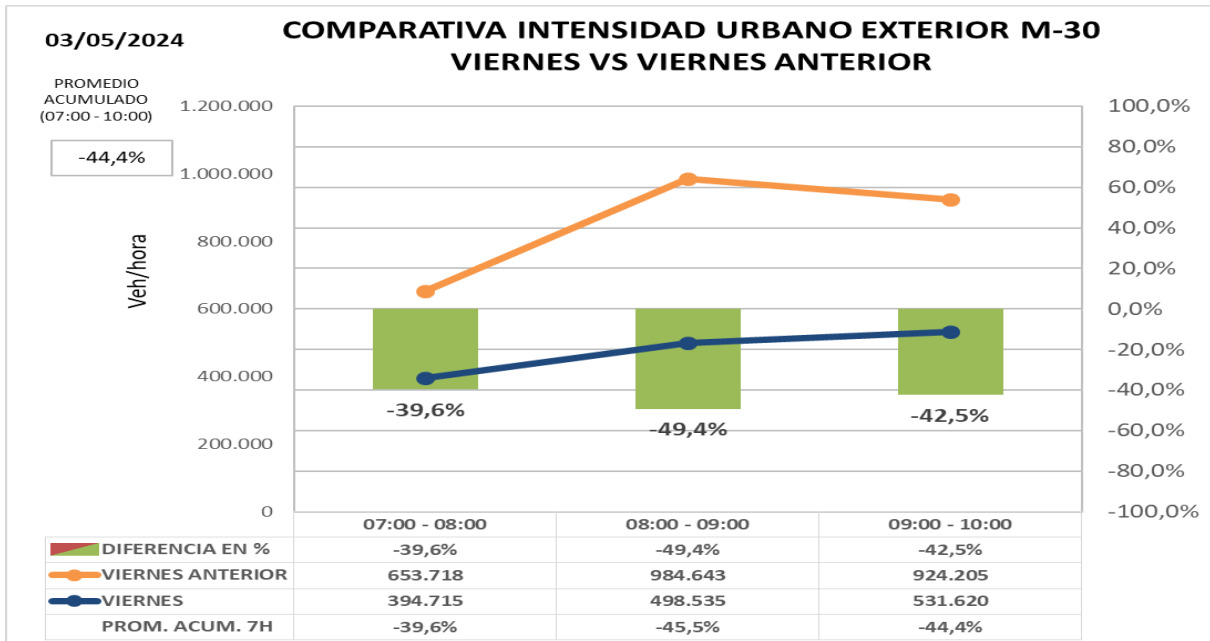
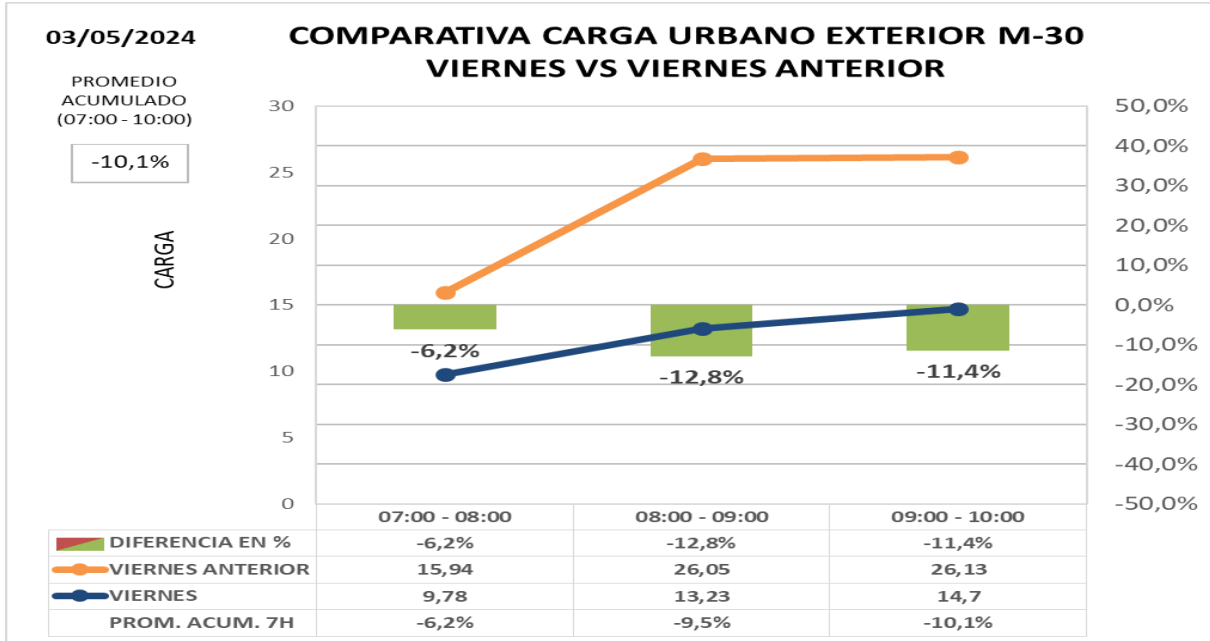
INFORME HORA PUNTA

• Comparación de intensidad y carga en exterior M30 con la semana anterior

Los datos de hora punta de la mañana en el día de hoy **comparado con el último día similar de anteriores semanas:**

Carga -10,1%

Intensidad -44,4%





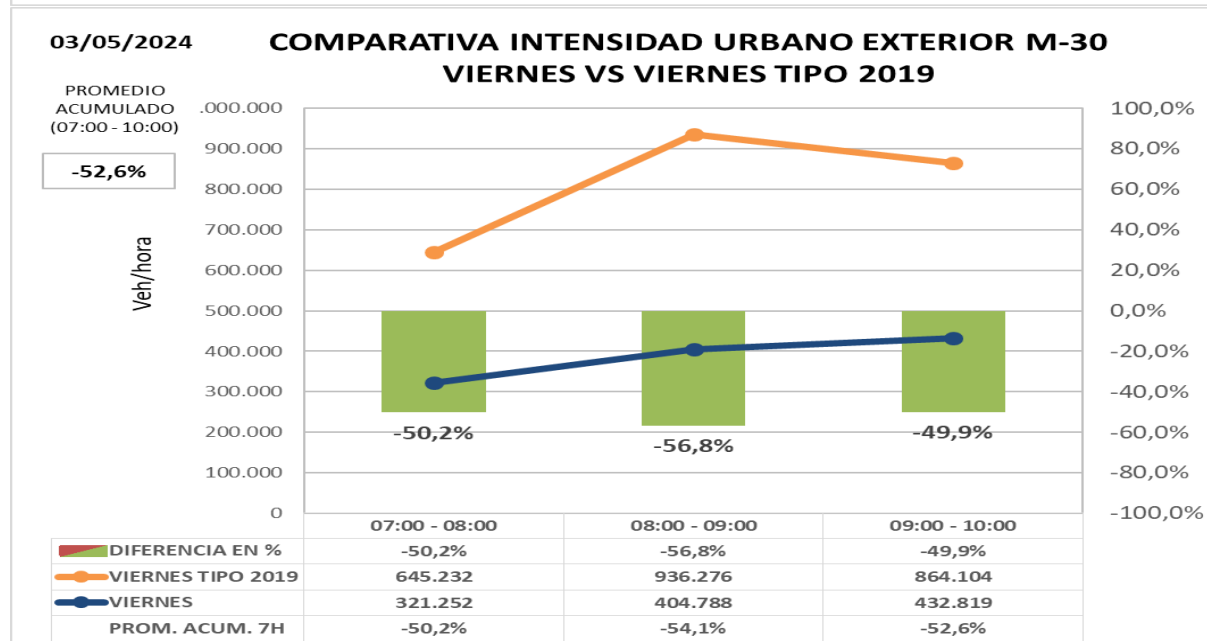
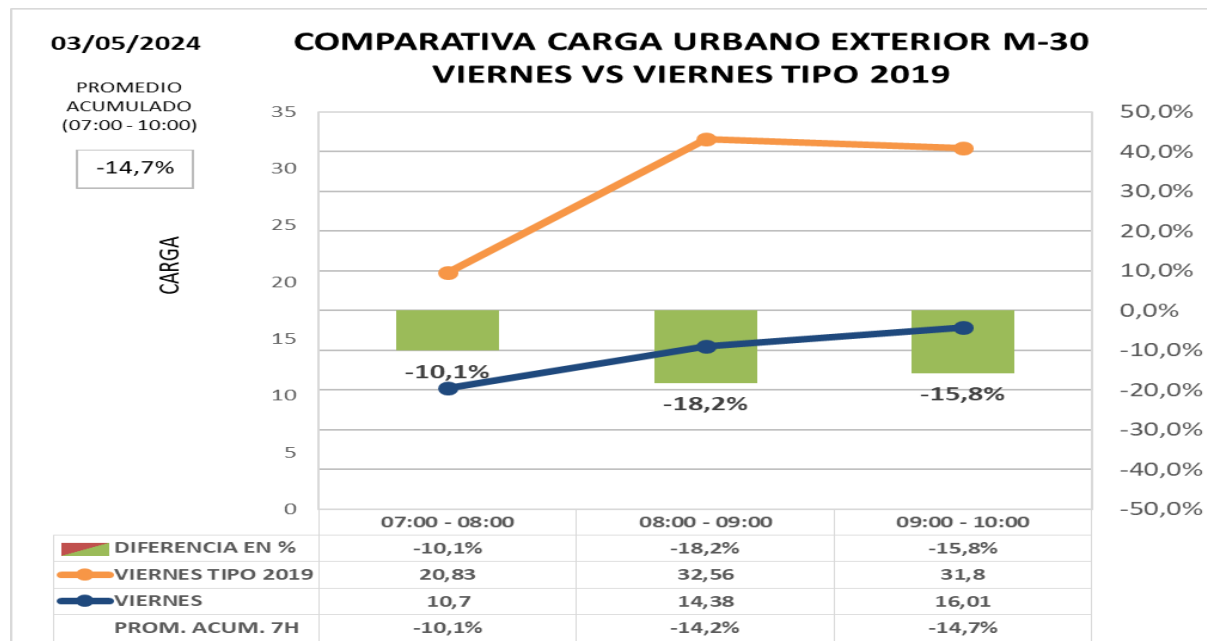
INFORME HORA PUNTA

Comparación de carga e intensidad en exterior M30 con día tipo de 2019 (pre-COVID)

Los datos de hora punta de la mañana en el día de hoy **comparado con día tipo del mismo periodo del año 2.019 (situación PRECOVID):**

Carga -14,7%

Intensidad -52,6%





INFORME HORA PUNTA

OBRAS LARGA DURACIÓN

- Remodelación de **Estadio Santiago Bernabéu – corte lateral Pº Castellana reducción de carriles en Av. Concha Espina, C/ Padre Damián y C/ Rafael Salgado.**
- **Corte viaducto estación Chamartín**, desvíos por calle Hiedra y Mateo Inurria.
- **Infanta Isabel con Alfonso XII.** Obras de línea 11 METRO.
- **Obras METRO en M. Molina entre PP. Vergara y Fco. Silvela.** Circulación por tres carriles sentido entrada y dos carriles sentido salida.
- **Pza. Lima** con pso. Castellana. Corte por obras parking y estación metro.
- **Pza. de las Cortes**, obras en el parking. Cortado acceso desde paseo del Prado.
- Obras sustitución pasarela **vía servicio A-2/ av. América** sentido entrada.
- **Calle Atocha**, obras de reparación de calzada.
- **Avda. Andalucía con Gran Vía Villaverde**, corte carril izquierdo ambos sentidos.





INFORME HORA PUNTA

INSTRUCCIONES

INCIDENCIAS:

Incidencias de especial trascendencia para el tráfico de la M-30 y ramales de acceso o entorno urbano.

DATOS HORA PUNTA:

Para la obtención del **día tipo** con el que se comparan los datos del día presente se obtiene el **promedio del mismo periodo del año 2022 y 2019** para cada día de la semana.

- **M-30**

Intensidad agregada en vehículos/hora de 47 puntos de medida de entradas/salidas de M-30 comparada con un día tipo; se compara además cada día con día equivalente de la semana anterior.

- **URBANO**

- Carga agregada media de las calles de la ciudad en las que existen puntos de medida comparada con mismo día de la semana anterior o día equivalente. La carga es un parámetro calculado que tiene en cuenta la intensidad de vehículos y la capacidad de la vía y por tanto permite valorar tanto intensidad de vehículos que pasan como la retención que soportan.

- Intensidad agregada en vehículos/ hora de las calles de la ciudad en las que existen puntos de medida comparada con mismo día de la semana anterior o día equivalente

GRAFICAS:

En la gráfica se representa la **intensidad horaria del día actual** (color azul) y la **intensidad horaria del día de referencia** (en naranja), los valores se indican en la tabla inferior y se referencian en el eje de ordenadas izquierdo.

En la tabla inferior y referenciada al eje de ordenadas derecho, se representa con un gráfico de barras los valores de la **diferencia horaria (%)** entre los dos días considerados.

Finalmente, en la última fila de la tabla se indica el **promedio acumulado (%)**, que es la relación entre la suma de las intensidades desde las 00:00 horas del día actual respecto al mismo dato del día de referencia. Estos valores no se representan en la gráfica.