



INFORME HORA PUNTA

MARTES 07 DE NOVIEMBRE DE 2023

CLIMA: SECO

EVOLUCIÓN DEL TRÁFICO

La hora punta en la mañana de hoy ha sido especialmente complicada. Los niveles de tráfico han sido elevados en todos los ámbitos, a esto se ha añadido el gran número de incidencias que se han producido en M-30 en la zona del arco Este y el empeoramiento en los transfer entre calzada central y vía de servicio, lo que ha perjudicado a la vez los ejes urbanos aledaños que han sido tomados como alternativas. Por tanto los problemas circulatorios y retenciones en M-30, principales accesos y ejes urbanos han sido superiores a lo habitual, retrasándose su finalización.

En **entorno urbano** las retenciones se producen en los siguientes accesos a la Almendra Central, siendo su finalización más tardía de lo corriente: A-5 entrada a cuesta de San Vicente, A-42 entrada a Santa Maria de la Cabeza, A-3 a avda. del Mediterráneo, M-23 entrada a O'Donnell, A-2 entrada a Avenida de América, paseo de la Castellana con nudo Norte de M-30 y en A-6 entrada a Avda. Reyes Católicos. En ejes interiores destacar retenciones en: En paseos Sta. María Cabeza, Delicias, Prado y Recoletos desde pso. Esperanza hasta Colón, Rondas y Alfonso XII hasta pza. Independencia, Menéndez Pelayo de Comercio a Ppe. Vergara, Dr. Esquerdo y Francisco Silvela de Conde Casal a Rep. Argentina, en zona de Bulevares de Vallehermoso a Bilbao, Alcalá de M-30 a Manuel Becerra, Costa Rica entre M-30 y pso. Habana, Raimundo Fernández Villaverde de Reina Victoria a Orense y en Cea Bermúdez desde acceso de A-6 hasta Bravo Murillo.

En **M-30** la hora punta se ve gravemente afectada por múltiples incidencias. La más grave en calzada exterior a la altura de Costa Rica ha generado retención en la vía central lo que ha empeorado el transfer desde avda. de América y sucesivamente el resto de incorporaciones hasta el nudo Sur.

Las retenciones de la hora punta en el arco oeste, han finalizado a las 09:00 y en el arco este, finaliza a las 10:45.



INFORME HORA PUNTA

INCIDENCIAS

M-30 Y ACCESOS

- **6:17 – 9:44**: Camión averiado calzada exterior central, Km. 3+500 en la zona de Ramón y Cajal, cortando carril derecho. Afecta gravemente al arco Este.
- **7:39 - 7:46** - Vehículo averiado calzada exterior lateral, Km. 4+900 en la zona de Avenida América, cortando carril derecho.
- **7:49 – 8:28** - Vehículo averiado calzada exterior central, Km. 6+600 en la zona de Puente de Ventas, cortando carril derecho.
- **7:51 – 8:04** - Accidente calzada exterior lateral, Km. 6+600 en la zona de Puente de Ventas, cortando carril derecho.
- **8:00 – 8:28** - Vehículo averiado calzada exterior central, Km. 8+900 en la zona de Avenida Mediterráneo, cortando carril derecho.
- **8:39 – 9:04** - Accidente calzada interior lateral, Km. 5+600 en la zona de Puente de Ventas, cortando carril central. A las **8:53** quedan cortados tres carriles izquierdos. A las **9:04** abren carriles izquierdos y queda cortado un carril derecho. Retenciones hasta Costa Rica.

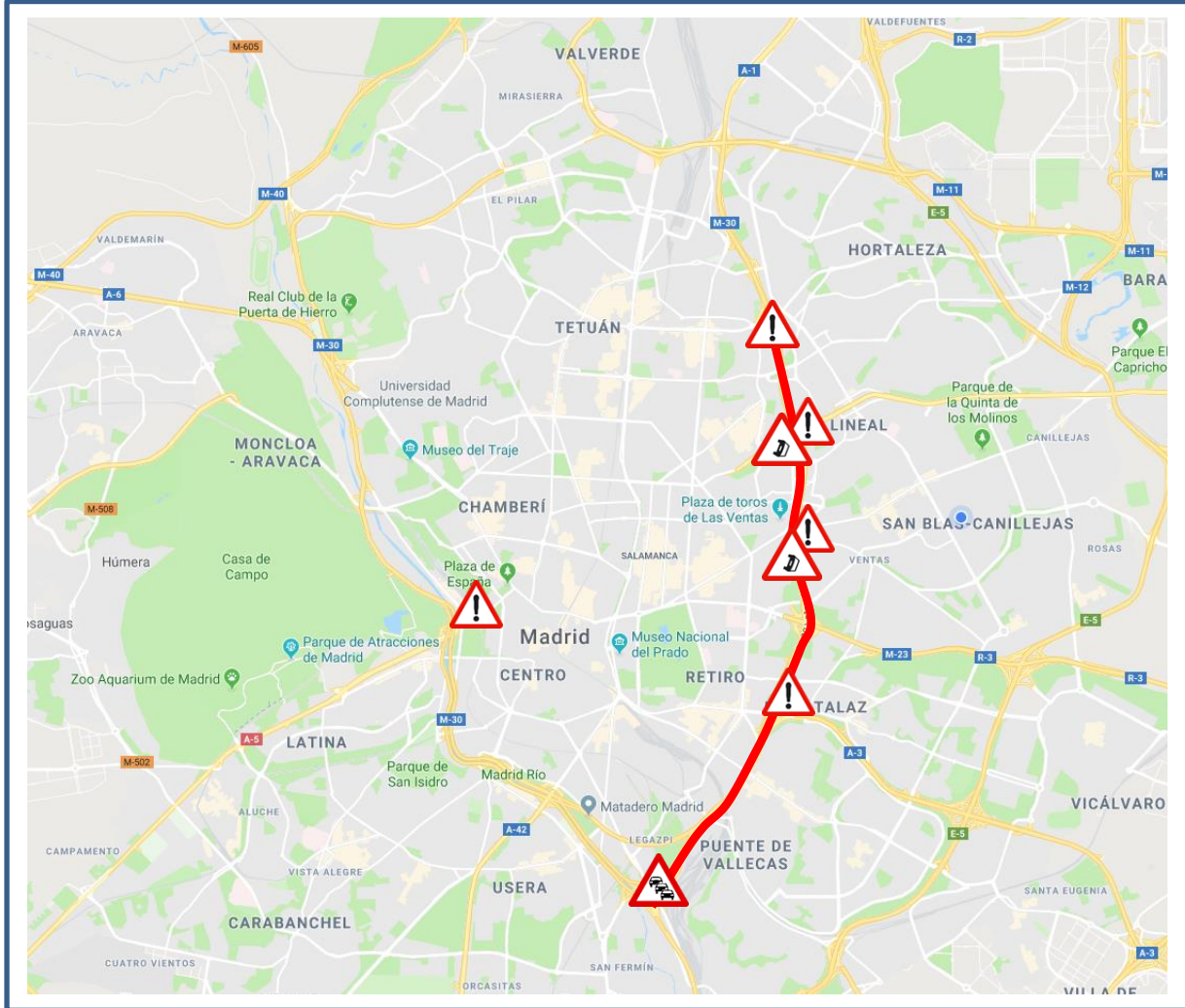
URBANO

- **9:55 – 10:18**: Exceso de gálibo en túnel de pso. del Rey, genera retención en acceso desde túnel FT de Calle30 y pso. Virgen Puerto.



INFORME HORA PUNTA

PLANO INCIDENCIAS





INFORME HORA PUNTA

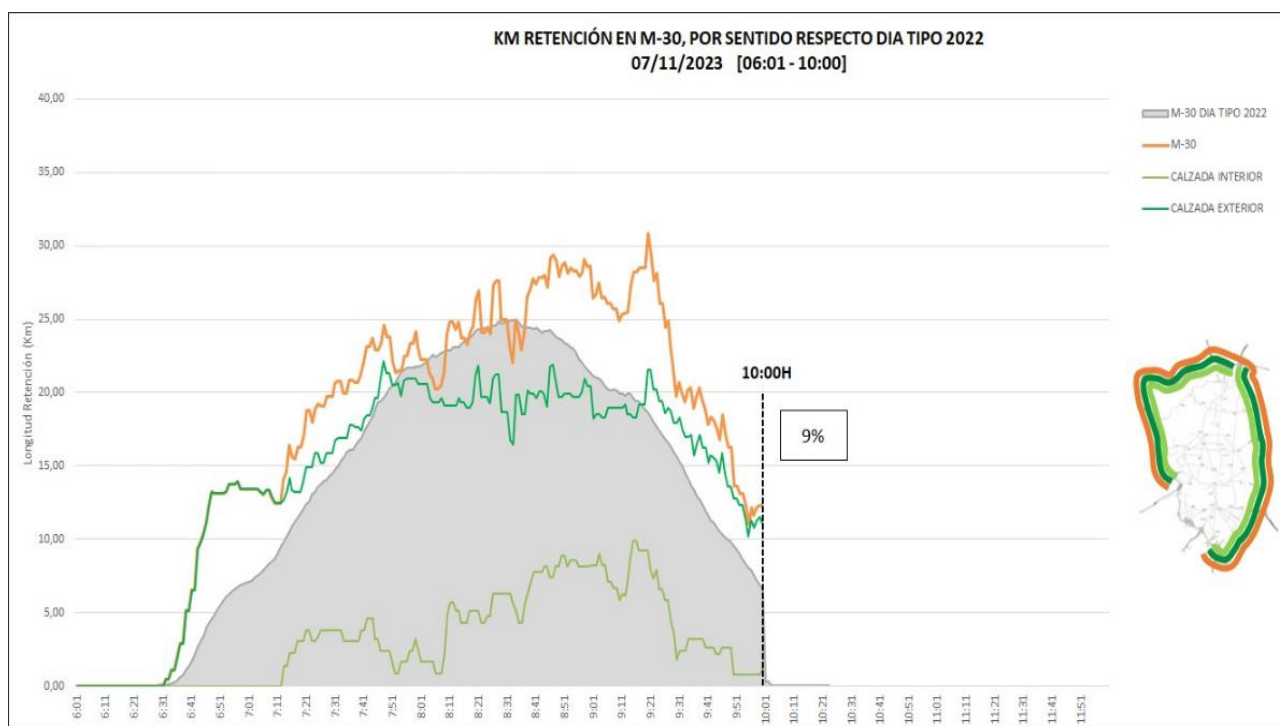
DATOS M-30

Número de incidencias

INCIDENCIAS HORA PUNTA	HOY	DÍA TIPO 2022	DIFERENCIA
VEHÍCULOS AVERIADOS	6	6,73	-0,73
ACCIDENTES	2	6,09	-4,09
OBRAS	0	0,27	-0,27
TOTAL	8	13,09	-5,09

KM de retención

- Comparación KM retención con el día tipo de 2022 (post-COVID)**

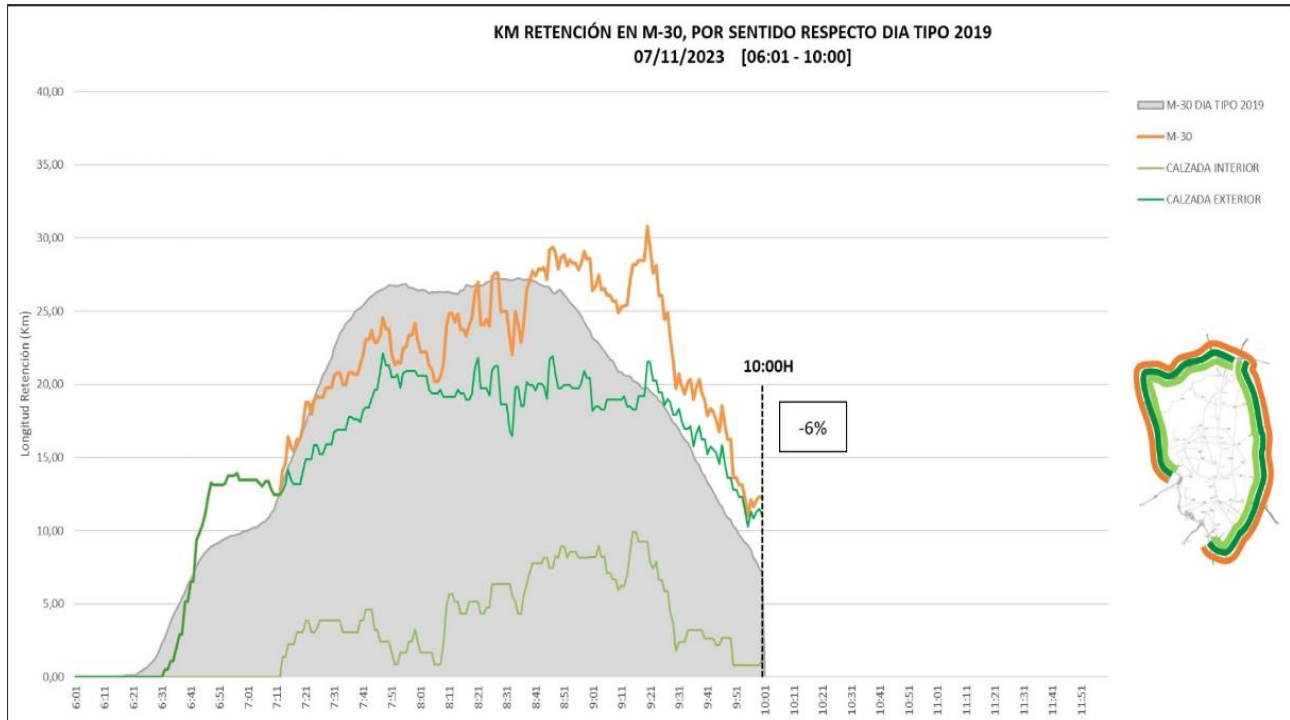


*Respecto Día Tipo (promedio de septiembre a diciembre de 2022.).

SEMÁFORO M-30 Y ACCESOS		
06:00 - 10:00		A LAS 10:00
% Var. Reten. / D. Tipo 2022	Nº min NS4	Km de Retención
9%	326	24,785
AMBAR		
Verde: Tráfico normal (fluido o retenciones habituales e incidencias no significativas)		
Ámbar: Tráfico con problemas circulatorios superiores a lo habitual o con incidencias significativas que afectan a un eje o área importante.		
Rojo: Tráfico con excepcionales problemas circulatorios o incidencias muy graves que afectan a toda la vía y terminan afectando al tráfico urbano.		

INFORME HORA PUNTA

- **Comparación KM retención con el día tipo de 2019 (pre-COVID)**



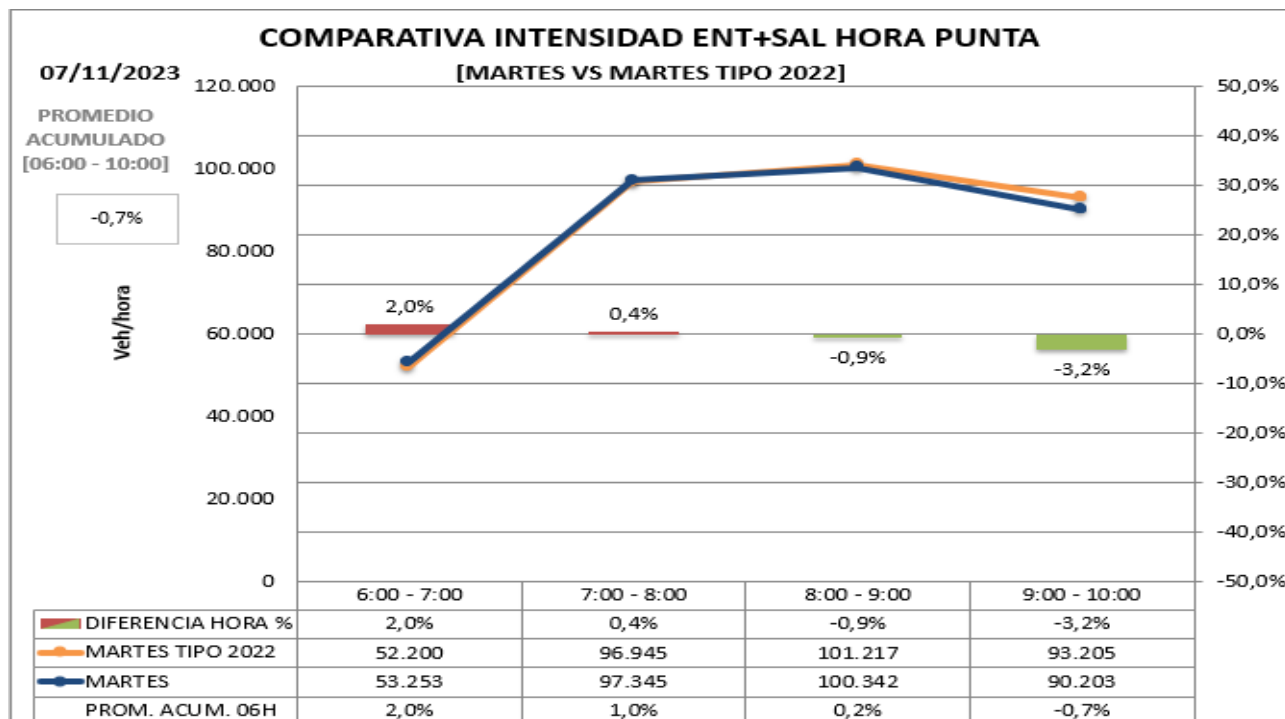
*Respecto Día Tipo (promedio de septiembre a diciembre de 2019.).



INFORME HORA PUNTA

Promedio de intensidad en hora punta

- Promedio de intensidad en hora punta (de 6:00 a 10:00 horas) respecto a día tipo de 2022 (post-COVID)



*Se considera Día Tipo al promedio de los días de julio de 2022.

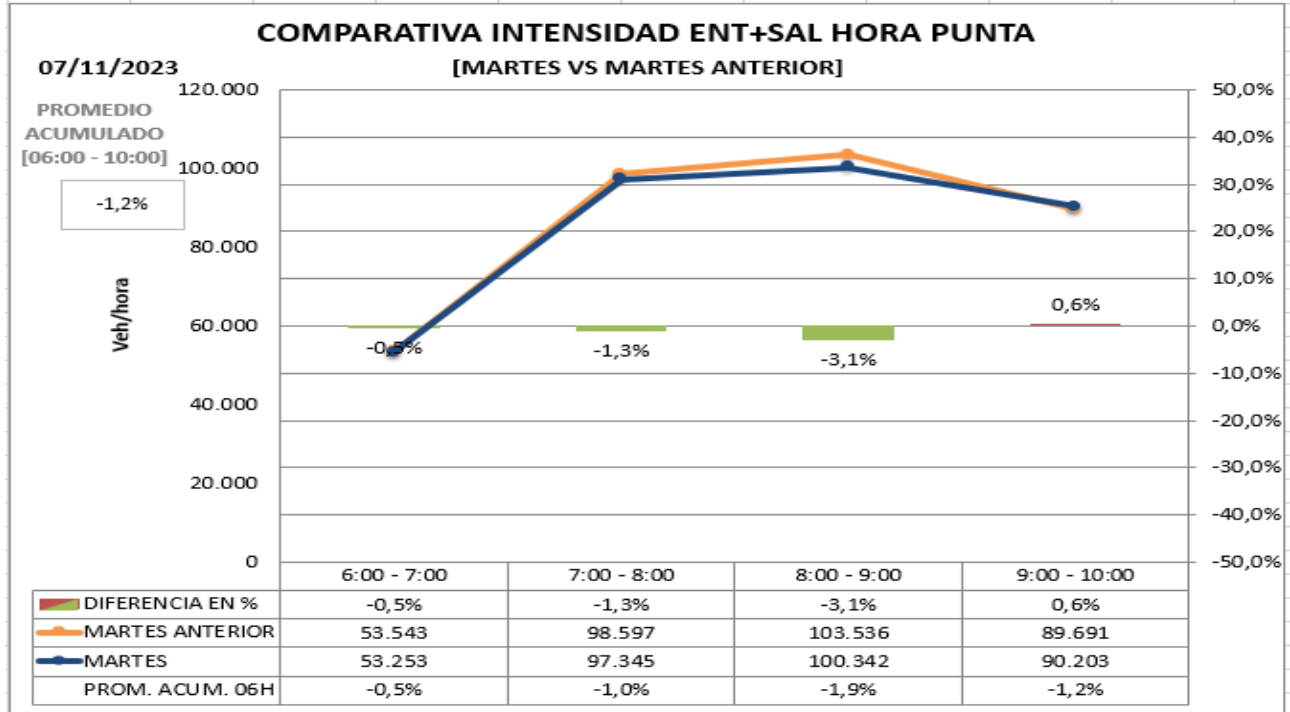
Respecto día tipo (de 6 a 10:00h): -0,7%

Respecto día tipo (desde las 0:00h): -0,5%



INFORME HORA PUNTA

- **Promedio de intensidad en hora punta (de 6:00 a 10:00 horas) respecto a la semana anterior.**



Respecto **con mismo día de la semana anterior.** (de 6 a 10:00h): -1,2%

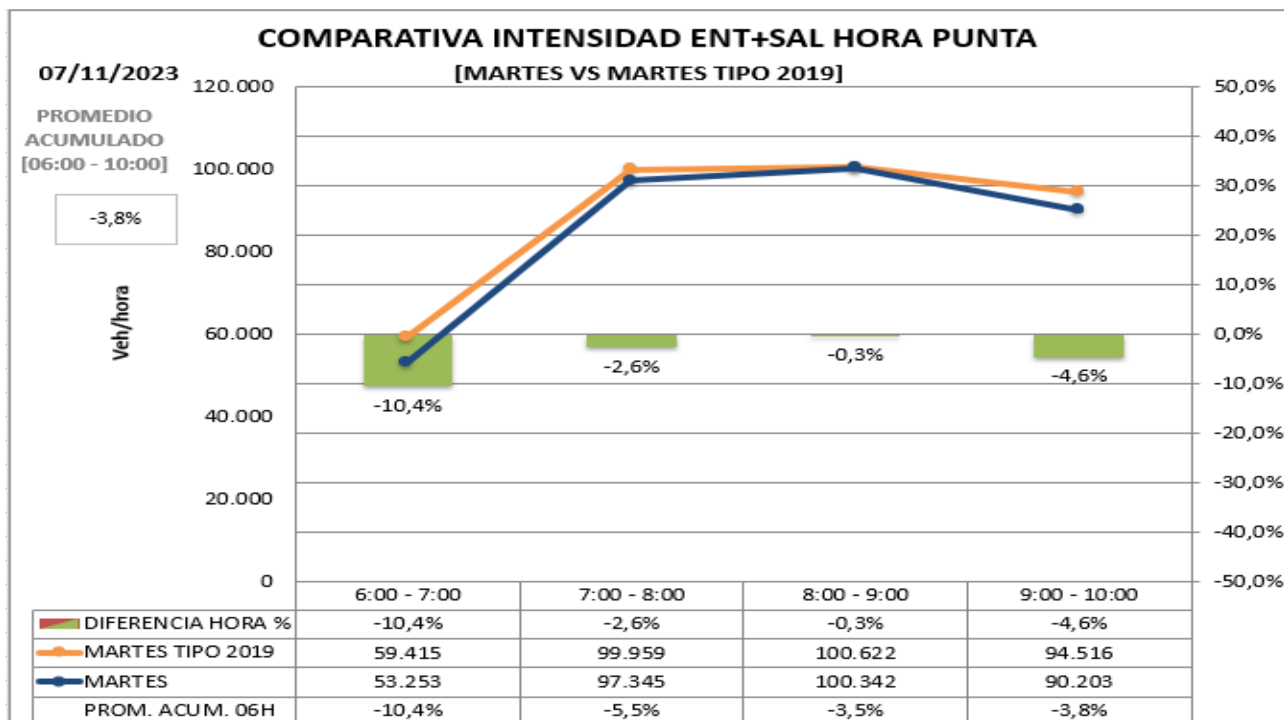
Respecto **con mismo día de la semana anterior.** (desde las 0:00h): -0,9%



INFORME HORA PUNTA

- Promedio de intensidad en hora punta (de 6:00 a 10:00 horas) respecto a día tipo de 2019 (pre-COVID)**

Promedio de **intensidad** en hora punta **con día tipo año 2019**.



Respecto día tipo 2019 (de 6 a 10:00h): -3,8%

Respecto día tipo 2019 (desde las 0:00h): -3,4%



INFORME HORA PUNTA

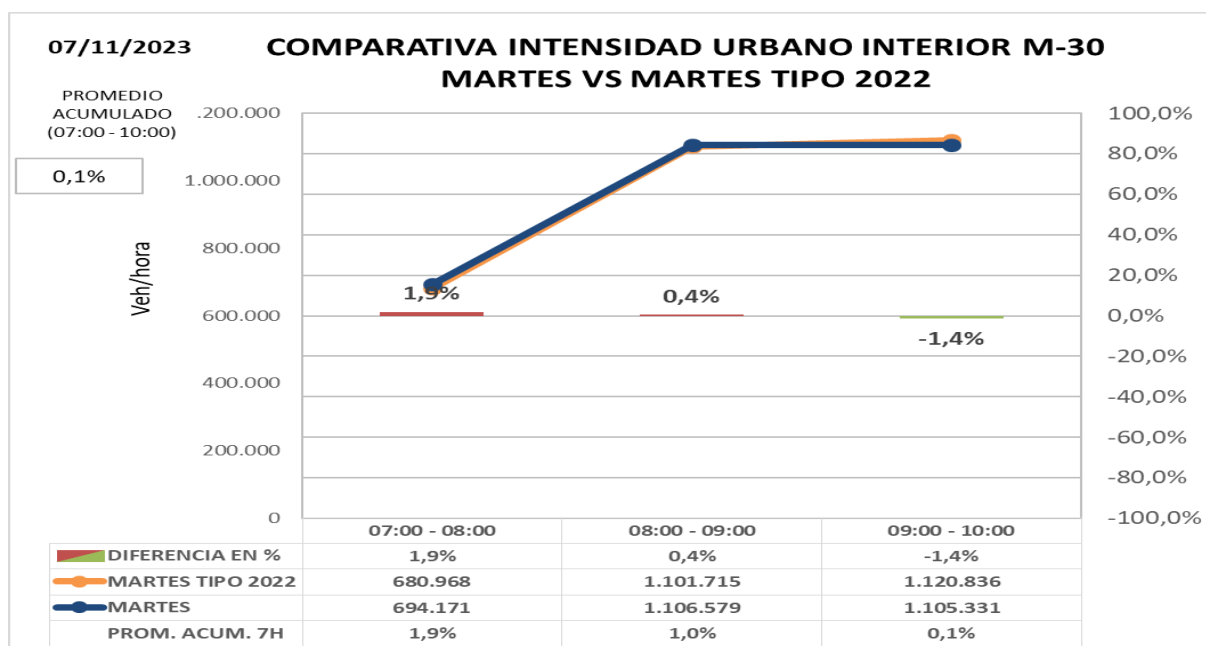
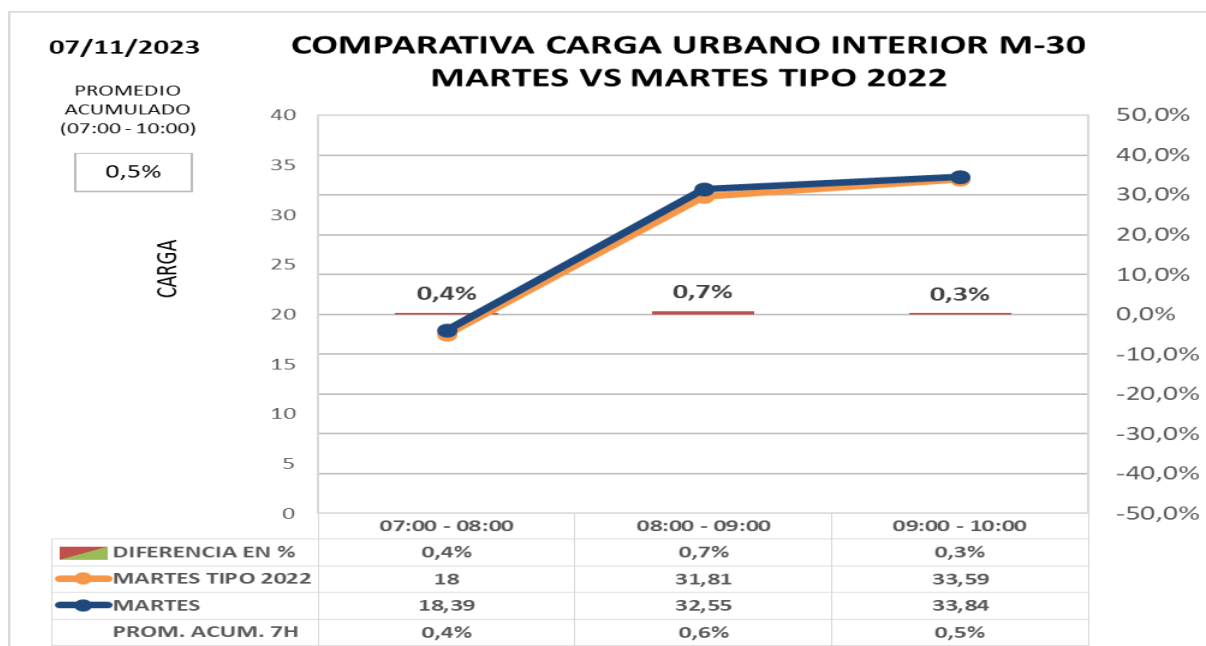
ZONA URBANA INTERIOR M-30

- Comparación de carga e intensidad en interior M30 con día tipo 2022 (post-COVID)**

Los datos de hora punta de la mañana en el día de hoy **comparado con día tipo del mismo periodo del año 2.022:**

Carga +0,5%

Intensidad +0,10%





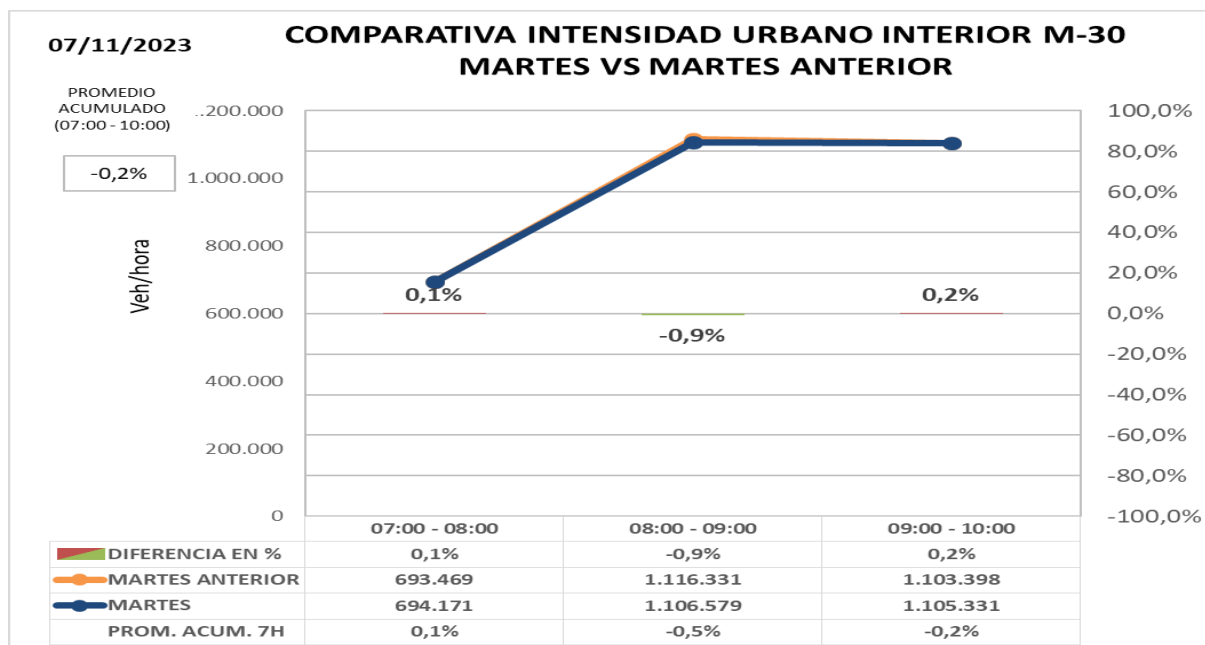
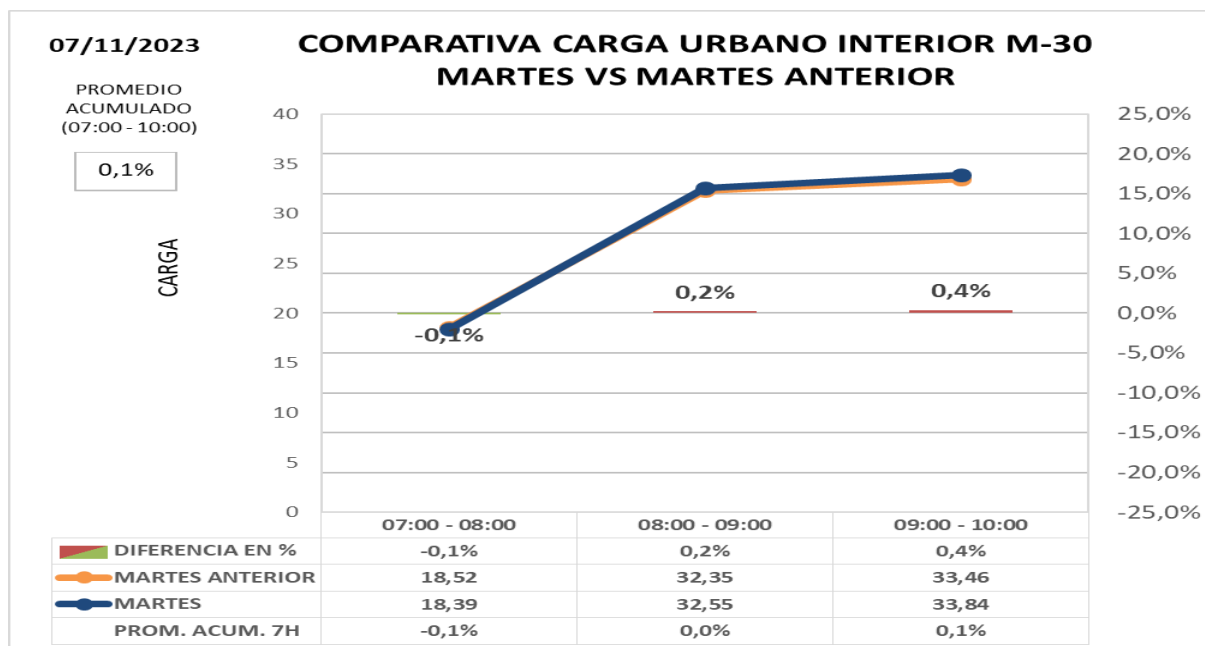
INFORME HORA PUNTA

• Comparación de intensidad y carga en interior M30 con la semana anterior

Los datos de hora punta de la mañana en el día de hoy **comparado con día similar de semana anterior:**

Carga +0,1%

Intensidad -0,2%





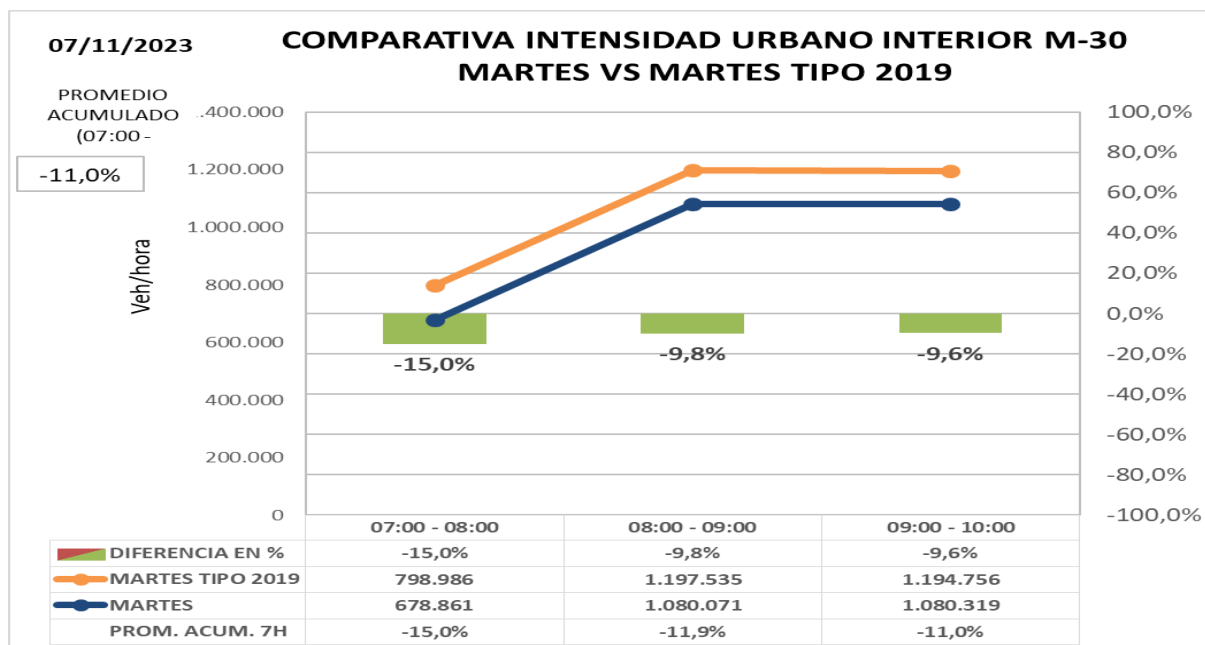
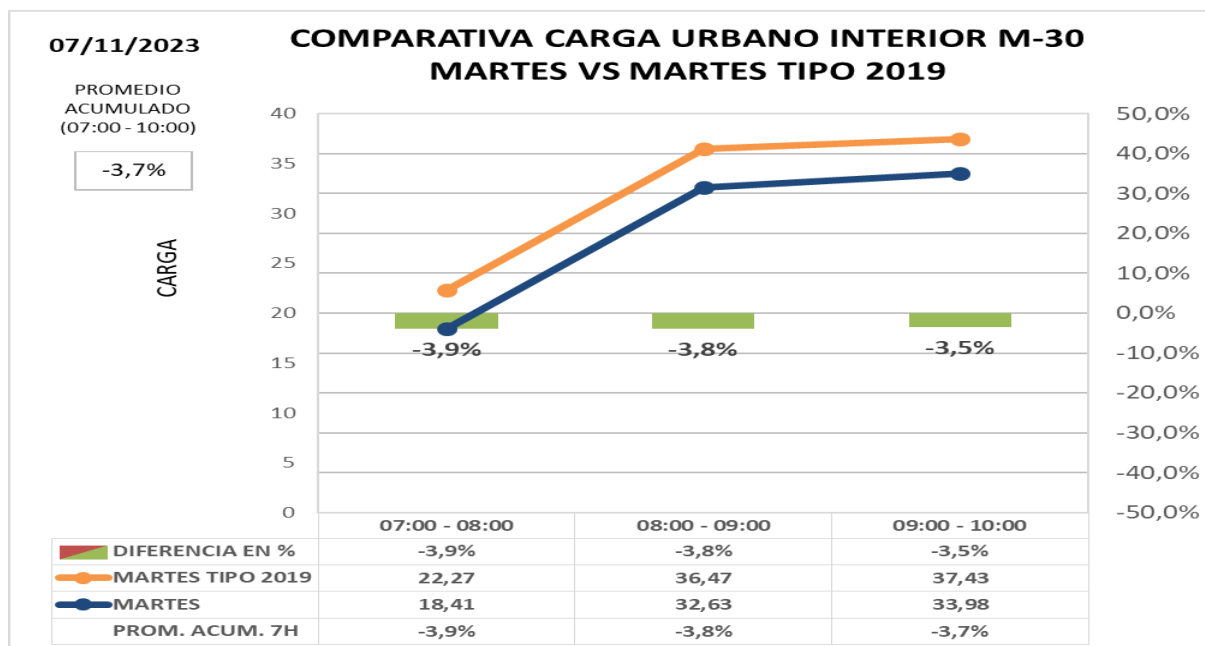
INFORME HORA PUNTA

- Comparación de carga e intensidad en interior M30 con día tipo de 2019 (pre-COVID)**

Los datos de hora punta de la mañana en el día de hoy **comparado con día tipo del mismo periodo del año 2.019 (situación PRECOVID):**

Carga -3,7%

Intensidad -11,0%





INFORME HORA PUNTA

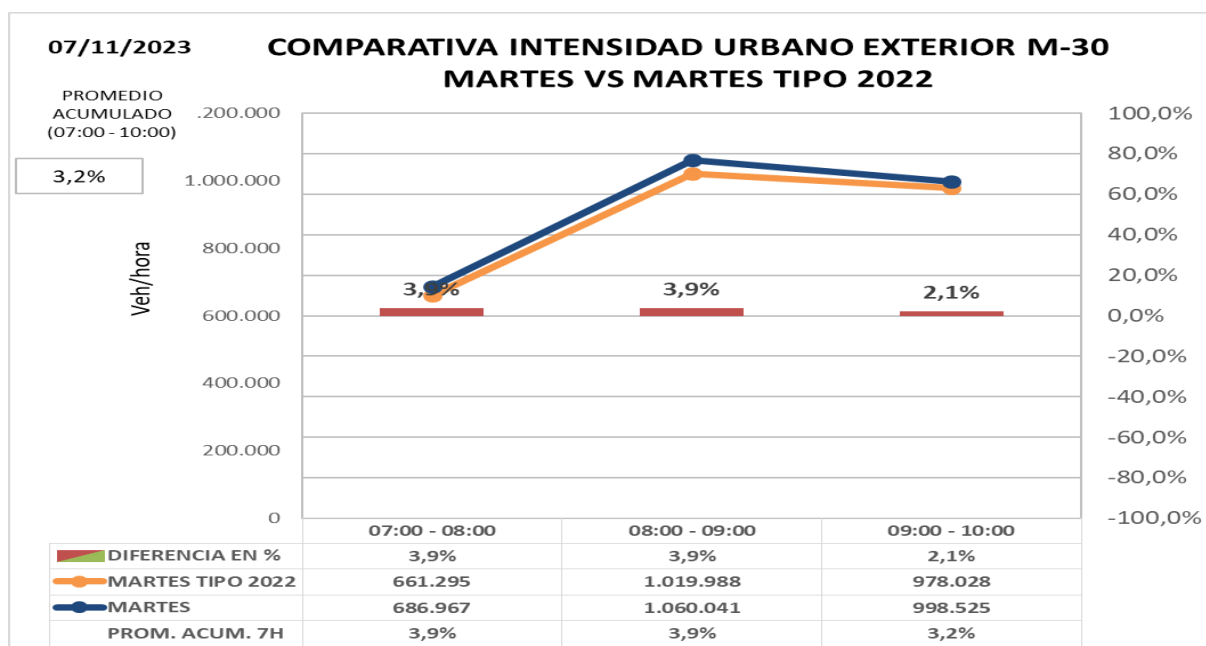
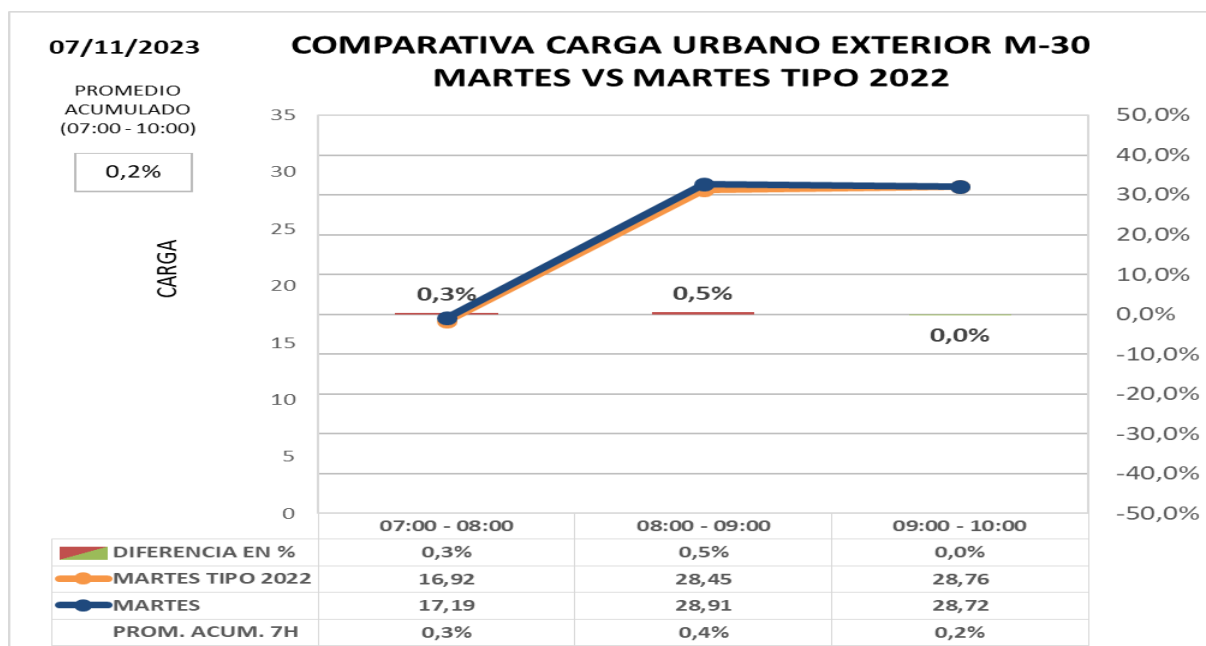
ZONA URBANA EXTERIOR M-30

- Comparación de carga e intensidad en exterior M30 con día tipo 2022 (post-COVID)**

Los datos de hora punta de la mañana en el día de hoy **comparado con día tipo del mismo periodo del año 2.022:**

Carga +0,2%

Intensidad +3,2%





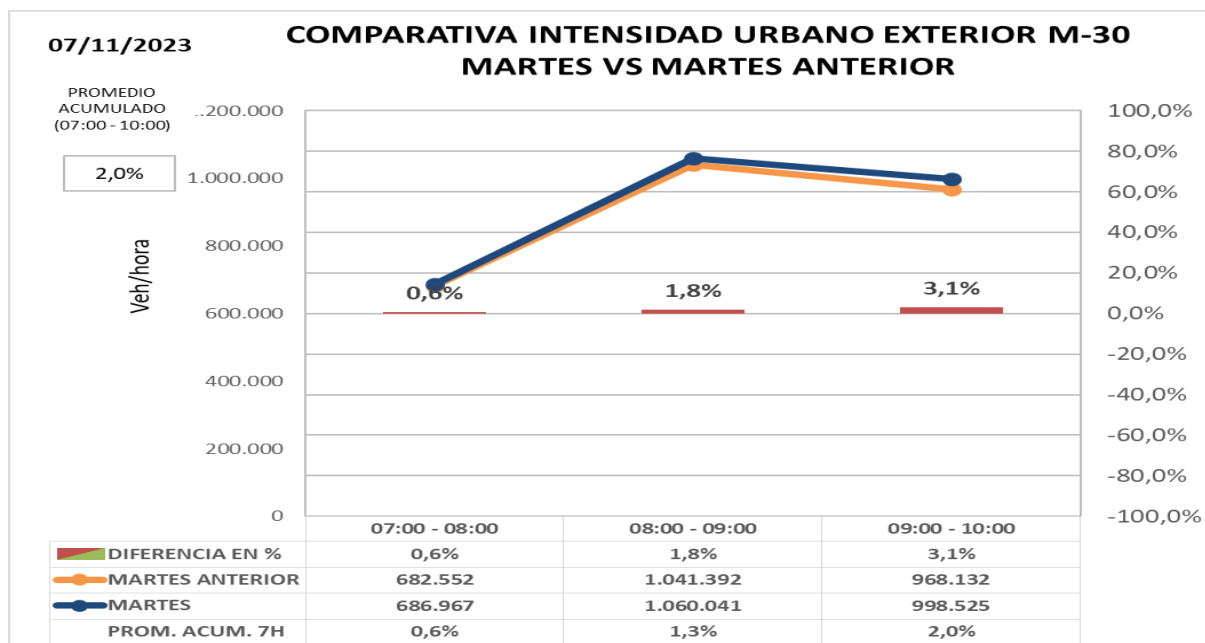
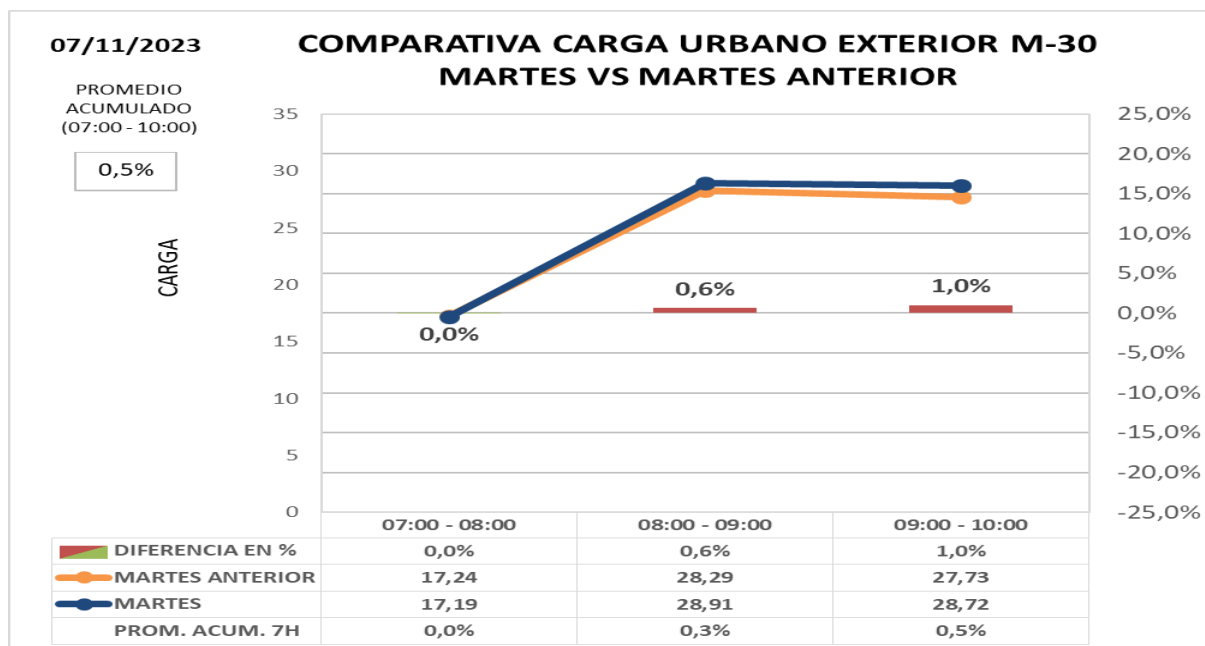
INFORME HORA PUNTA

• Comparación de intensidad y carga en exterior M30 con la semana anterior

Los datos de hora punta de la mañana en el día de hoy **comparado con día similar de semana anterior:**

Carga +0,5%

Intensidad +2,0%





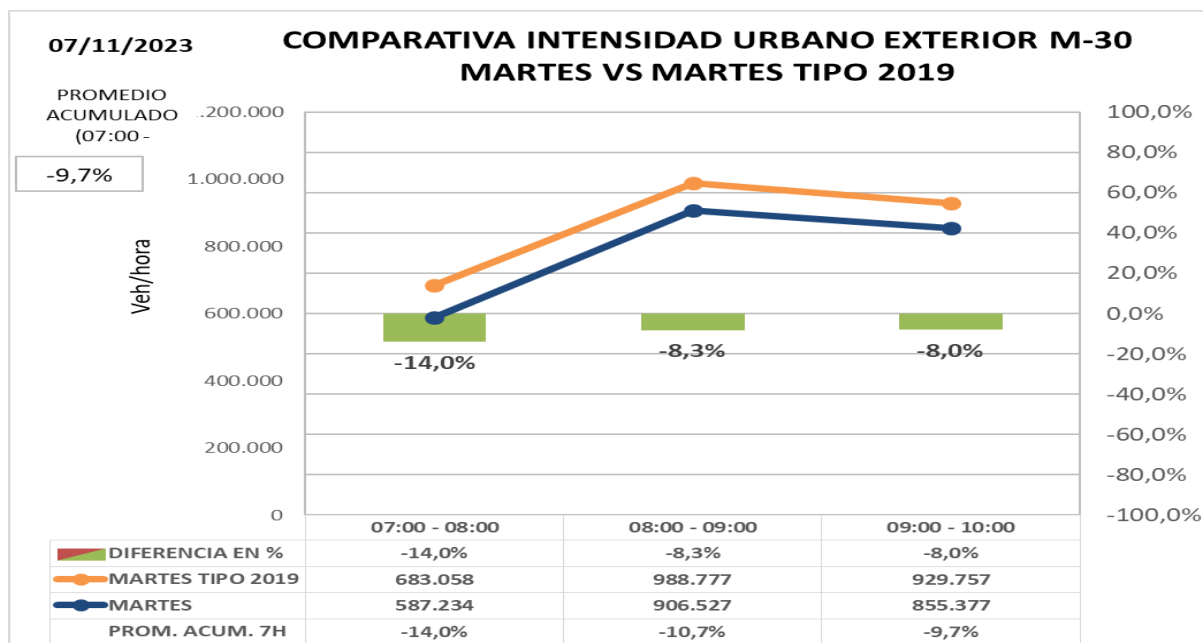
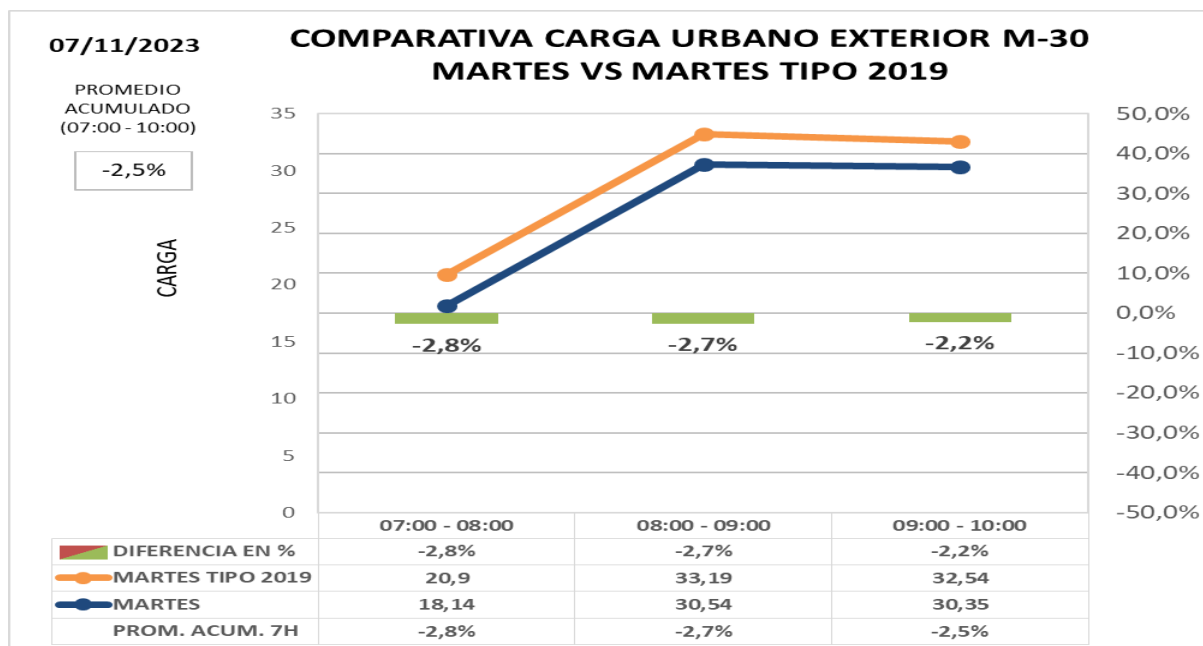
INFORME HORA PUNTA

- Comparación de carga e intensidad en exterior M30 con día tipo de 2019 (pre-COVID)**

Los datos de hora punta de la mañana en el día de hoy **comparado con día tipo del mismo periodo del año 2.019 (situación PRECOVID):**

Carga -2,5%

Intensidad -9,7%

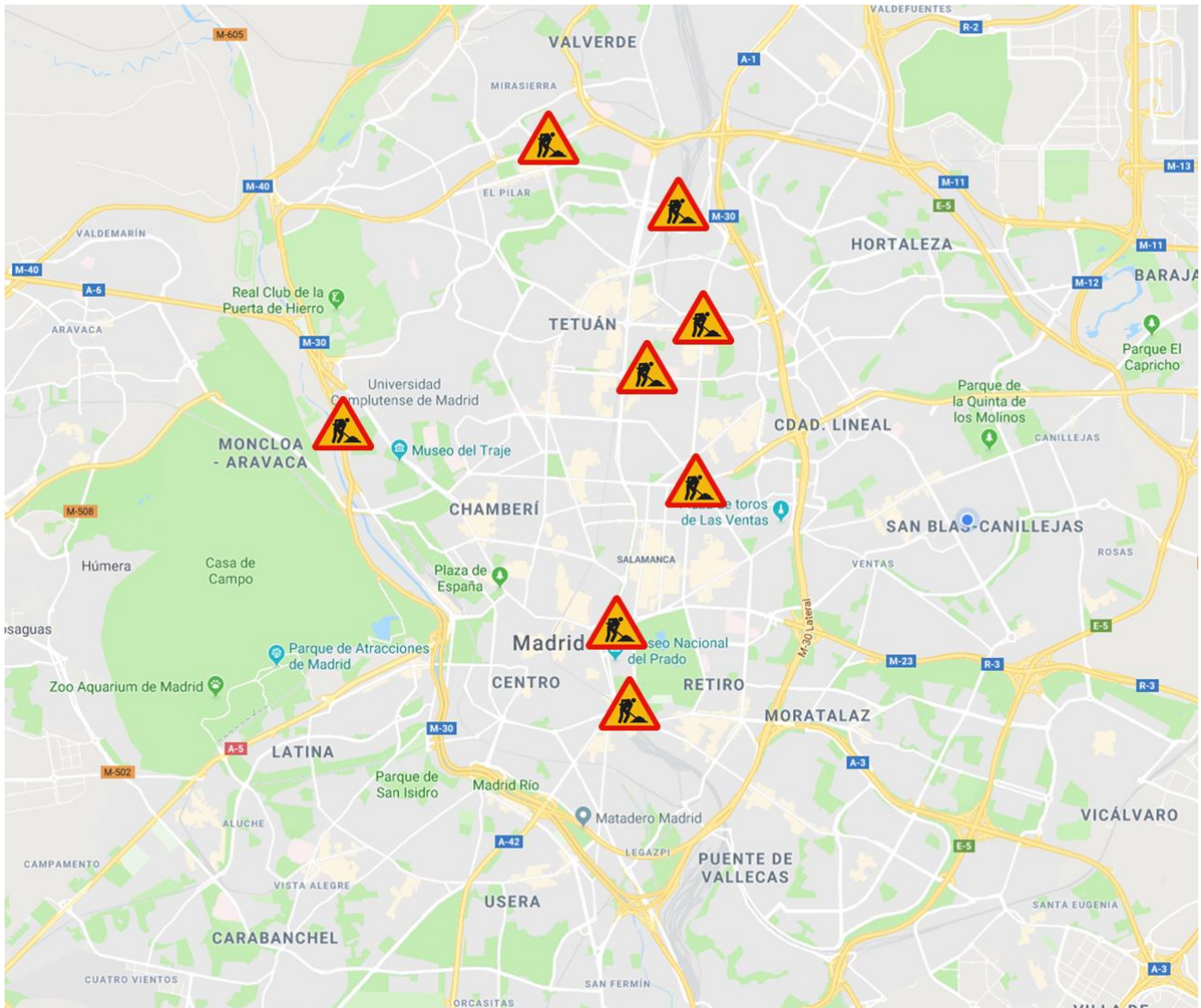




INFORME HORA PUNTA

OBRAS LARGA DURACIÓN

- Remodelación de **Estadio Santiago Bernabéu – corte lateral Pº Castellana reducción de carriles en Av. Concha Espina, C/ Padre Damián y C/ Rafael Salgado.**
- **Corte viaducto estación Chamartín**, desvíos por calle Hiedra y Mateo Inurria.
- **Infanta Isabel con Alfonso XII.** Obras de línea 11 METRO.
- **Corte lateral pso. Recoletos sentido Colón** por obras en parking.
- Obra remodelación de aceras y carril bici en **Avenida de Ilustración.**
- Obra de rehabilitación **punto de Moncloa.**
- **Obras METRO en M. Molina entre PP. Vergara y Fco. Silvela.** Circulación por tres carriles sentido entrada y un carril bus-taxi sentido salida.
- **Pza. República Dominicana** corte carril izquierdo ambos sentidos en vía central.





INFORME HORA PUNTA

INSTRUCCIONES

INCIDENCIAS:

Incidenias de especial trascendencia para el tráfico de la M-30 y ramales de acceso o entorno urbano.

DATOS HORA PUNTA:

Para la obtención del **día tipo** con el que se comparan los datos del día presente se obtiene el **promedio del mismo periodo del año 2022 y 2019** para cada día de la semana.

- **M-30**
Intensidad agregada en vehículos/hora de 47 puntos de medida de entradas/salidas de M-30 comparada con un día tipo; se compara además cada día con día equivalente de la semana anterior.
- **URBANO**
 - Carga agregada media de las calles de la ciudad en las que existen puntos de medida comparada con mismo día de la semana anterior o día equivalente. La carga es un parámetro calculado que tiene en cuenta la intensidad de vehículos y la capacidad de la vía y por tanto permite valorar tanto intensidad de vehículos que pasan como la retención que soportan.
 - Intensidad agregada en vehículos/ hora de las calles de la ciudad en las que existen puntos de medida comparada con mismo día de la semana anterior o día equivalente

GRAFICAS:

En la gráfica se representa la **intensidad horaria del día actual** (color azul) y la **intensidad horaria del día de referencia** (en naranja), los valores se indican en la tabla inferior y se referencian en el eje de ordenadas izquierdo.

En la tabla inferior y referenciada al eje de ordenadas derecho, se representa con un gráfico de barras los valores de la **diferencia horaria (%)** entre los dos días considerados.

Finalmente, en la última fila de la tabla se indica el **promedio acumulado (%)**, que es la relación entre la suma de las intensidades desde las 00:00 horas del día actual respecto al mismo dato del día de referencia. Estos valores no se representan en la gráfica.