



## INFORME HORA PUNTA

**MIÉRCOLES 08 DE NOVIEMBRE DE 2023**

**CLIMA: SECO**

### **EVOLUCIÓN DEL TRÁFICO**

La hora punta se desarrolla con normalidad, por tanto los niveles de tráfico han sido altos, con leve aumento respecto de un miércoles tipo como se refleja en los datos de intensidad. Los problemas circulatorios y retenciones en M-30, principales accesos y ejes urbanos han sido los habituales. No se producen incidencias que hayan afectado de manera muy grave al tráfico.

En **entorno urbano** las retenciones se producen en los siguientes accesos a la Almendra Central: A-5 entrada a cuesta de San Vicente, A-42 entrada a Santa María de la Cabeza, A-3 a avda. del Mediterráneo, M-23 entrada a O´Donnell, A-2 entrada a Avenida de América, paseo de la Castellana con nudo Norte de M-30 y en A-6 entrada a Avda. Reyes Católicos. En ejes interiores destacar retenciones en: En paseos Sta. María Cabeza, Delicias, Prado y Recoletos desde pso. Esperanza hasta Colón, Rondas y Alfonso XII hasta pza. Independencia, Menéndez Pelayo de Mariano de Cavia a Ppe. Vergara, Dr. Esquerdo y Francisco Silvela de Nazaret a Rep. Argentina, en zona de Bulevares de Vallehermoso a Bilbao, Alcalá de M-30 a Manuel Becerra, Costa Rica entre M-30 y pso. Habana, Raimundo Fernández Villaverde de Reina Victoria a Orense y en Cea Bermúdez desde acceso de A-6 hasta Bravo Murillo.

En **M-30** la hora punta ha sido la corriente de día laborable, no se ha visto condicionada por incidencias de mucha gravedad o por condiciones meteorológicas adversas. Como consecuencia los problemas circulatorios en los distintos arcos y accesos han sido los acostumbrados.

Las retenciones de la hora punta en el arco oeste han finalizado a las 09:45 y en el arco este finaliza a las 10:10.

### **INCIDENCIAS**

#### **M-30 Y ACCESOS**

- **9:41 – 9:50:** Accidente calzada exterior central, Km. 7+500 en la zona de O´Donnell, cortando carril derecho.

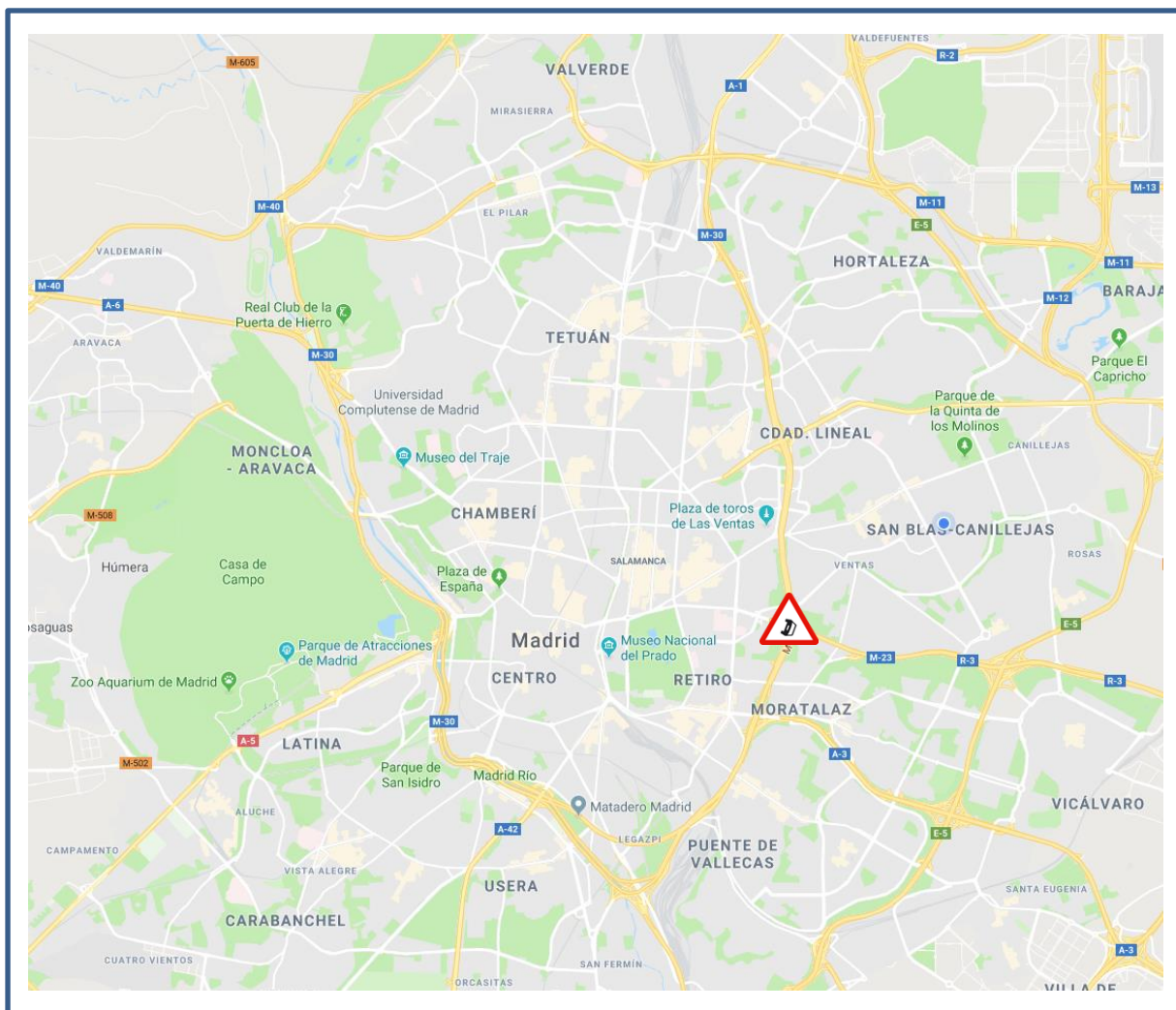


## INFORME HORA PUNTA

### URBANO

- Sin incidencias de grave afección al tráfico.

### PLANO INCIDENCIAS





## INFORME HORA PUNTA

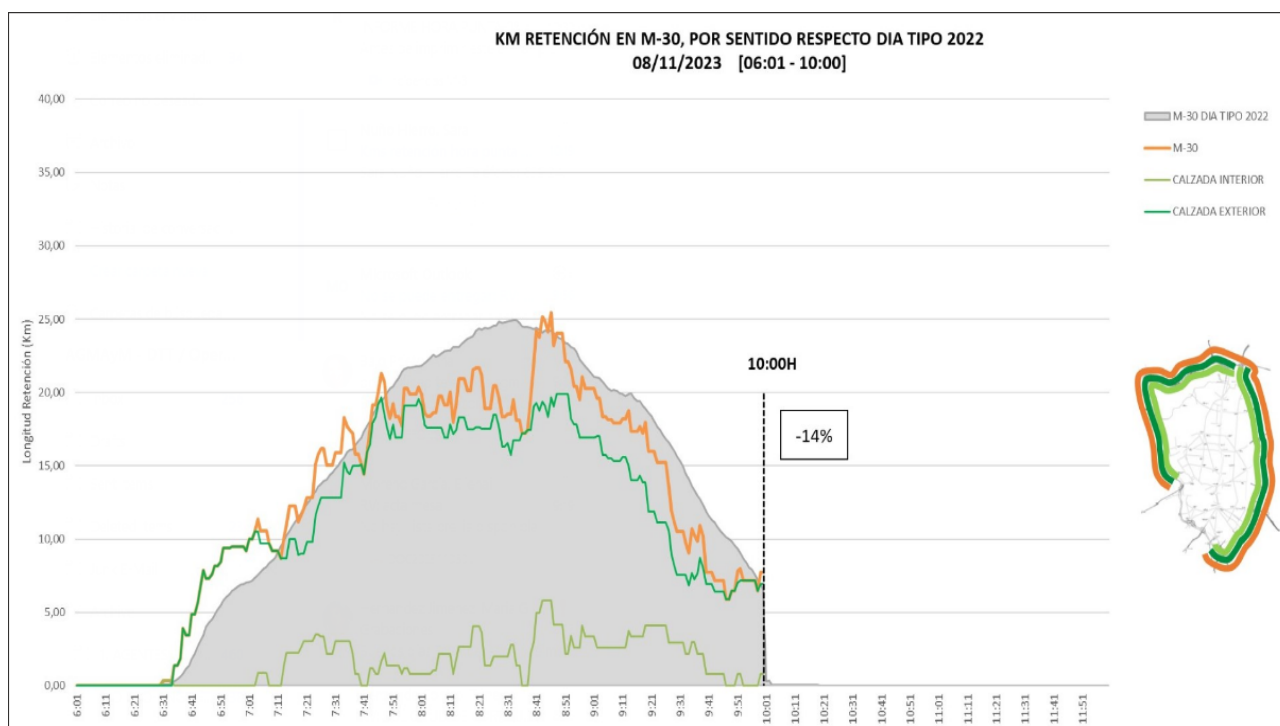
# DATOS M-30

### Número de incidencias

| INCIDENCIAS HORA PUNTA | HOY | DÍA TIPO 2022 | DIFERENCIA |
|------------------------|-----|---------------|------------|
| VEHÍCULOS AVERIADOS    | 7   | 4,67          | 2,33       |
| ACCIDENTES             | 1   | 6,11          | -5,11      |
| OBRAS                  | 1   | 0,56          | 0,44       |
| TOTAL                  | 9   | 11,34         | -2,34      |

### KM de retención

- Comparación KM retención con el día tipo de 2022 (post-COVID)**



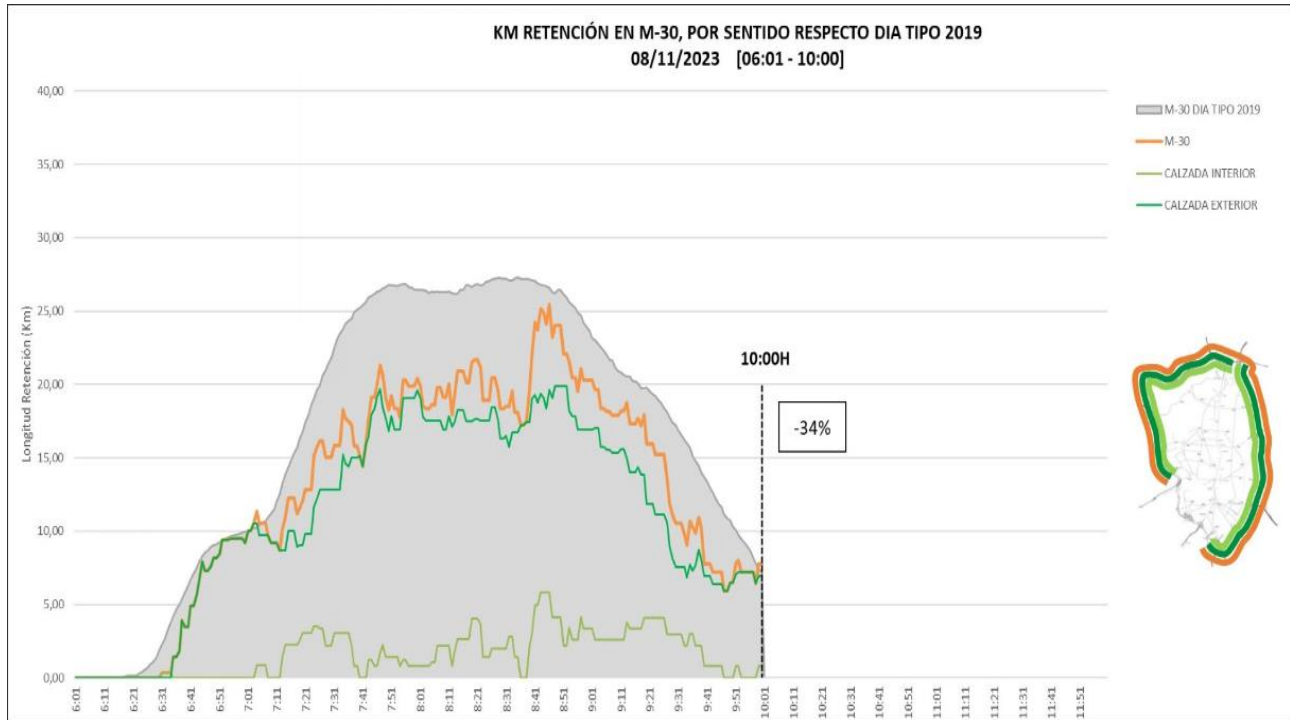
\*Respecto Día Tipo (promedio de septiembre a diciembre de 2022.).

| SEMÁFORO M-30 Y ACCESOS   |            |                 |
|---|------------|-----------------|
| 06:00 - 10:00   |            | A LAS 10:00     |
| % Var. Reten. / D. Tipo 2022  | Nº min NS4 | Km de Retención |
| -14%  | 109        | 10,79           |
| <b>VERDE</b>  |            |                 |
| <p><b>Verde:</b> Tráfico normal (fluido o retenciones habituales e incidencias no significativas)</p> <p><b>Ámbar:</b> Tráfico con problemas circulatorios superiores a lo habitual o con incidencias significativas que afectan a un eje o área importante.</p> <p><b>Rojo:</b> Tráfico con excepcionales problemas circulatorios o incidencias muy graves que afectan a toda la vía y terminan afectando al tráfico urbano.</p> |            |                 |



## INFORME HORA PUNTA

- **Comparación KM retención con el día tipo de 2019 (pre-COVID)**



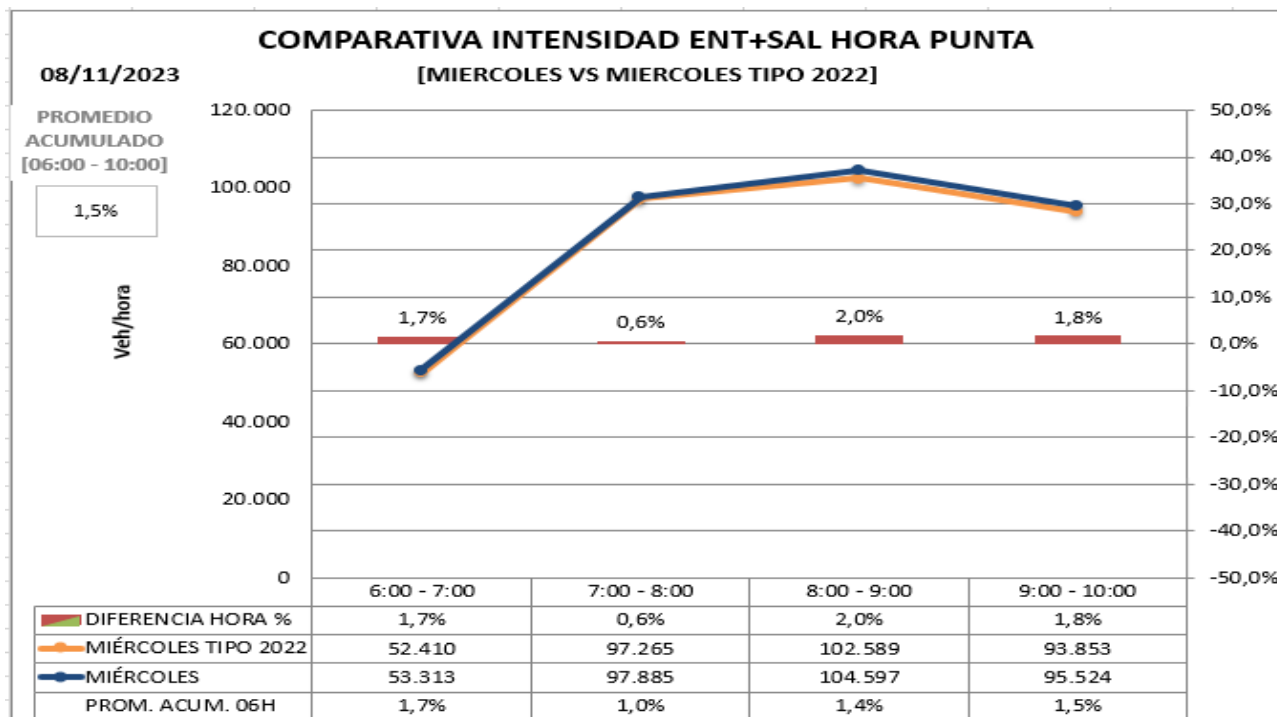
\*Respecto Día Tipo (promedio de septiembre a diciembre de 2019.).



## INFORME HORA PUNTA

### Promedio de intensidad en hora punta

- Promedio de intensidad en hora punta (de 6:00 a 10:00 horas) respecto a día tipo de 2022 (post-COVID)



\*Se considera Día Tipo al promedio de los días de julio de 2022.

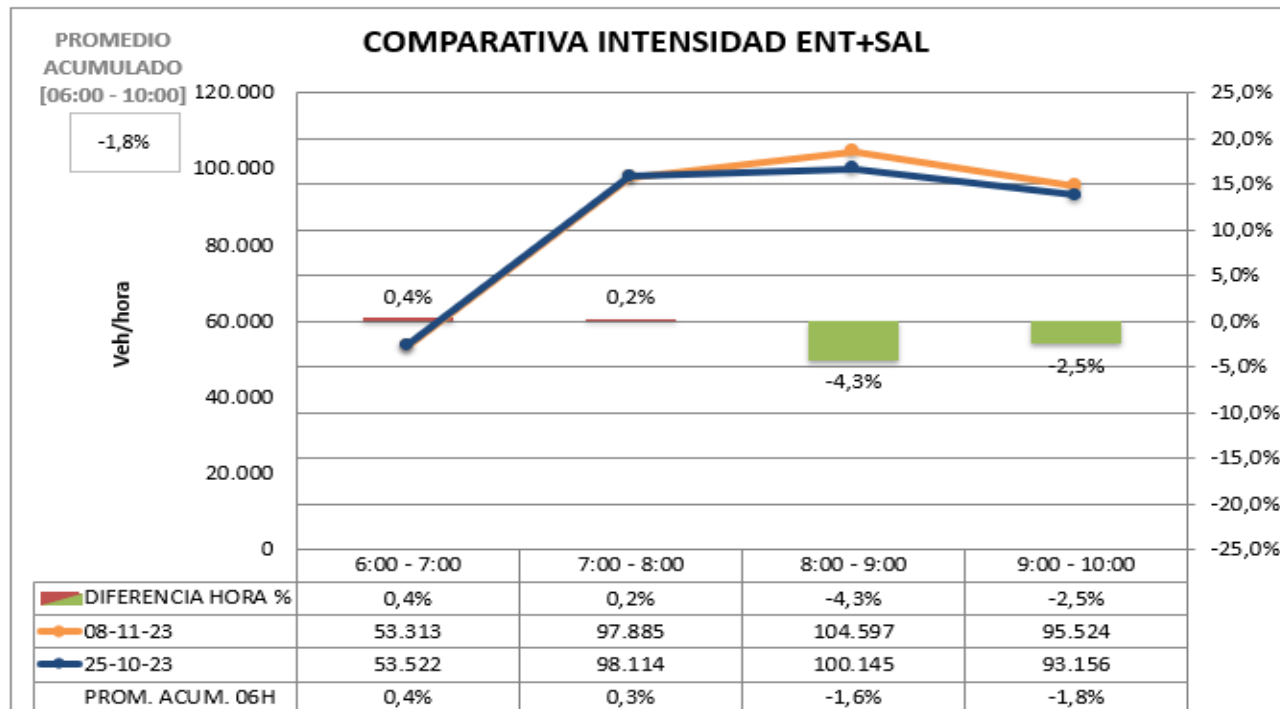
Respecto día tipo (de 6 a 10:00h): +1,5%

Respecto día tipo (desde las 0:00h): +1,6%



## INFORME HORA PUNTA

- **Promedio de intensidad en hora punta (de 6:00 a 10:00 horas) respecto a la semana anterior.**



Respecto **con el 25 de octubre de 2023** (de 6 a 10:00h): -1,8%

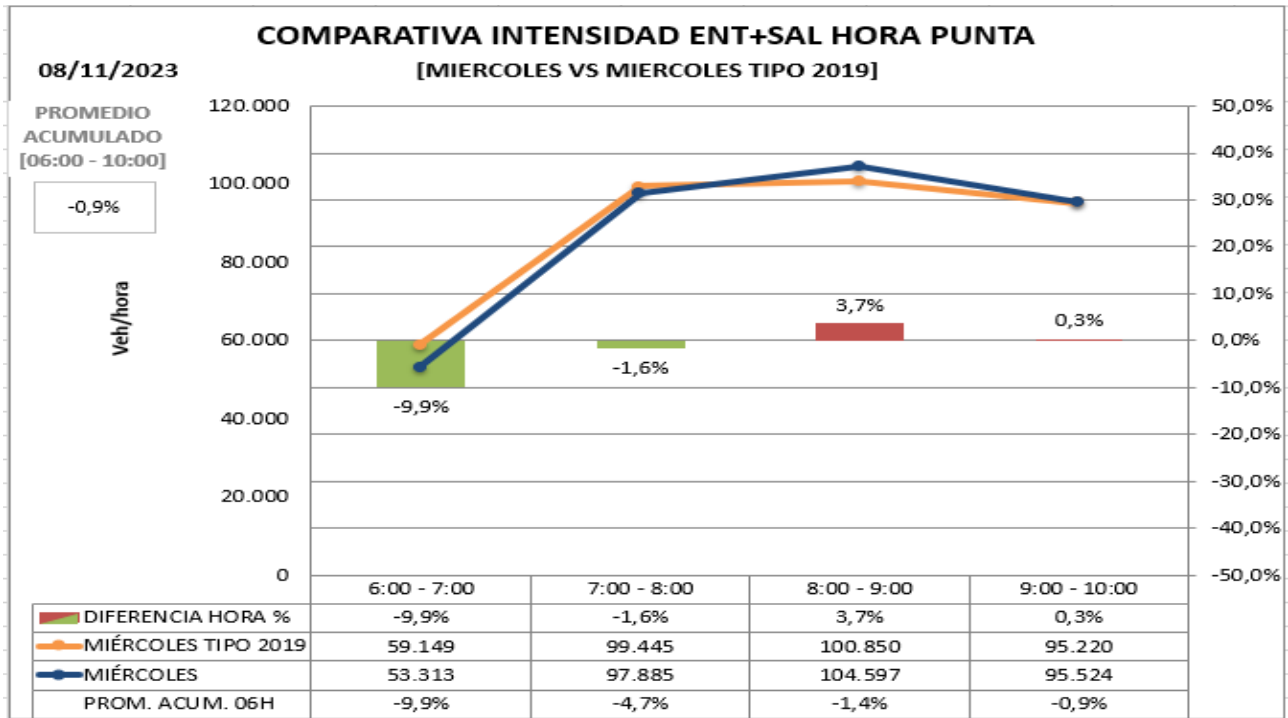
Respecto **con el 25 de octubre de 2023** (desde las 0:00h): -2,5%



## INFORME HORA PUNTA

- **Promedio de intensidad en hora punta (de 6:00 a 10:00 horas) respecto a día tipo de 2019 (pre-COVID)**

Promedio de **intensidad** en hora punta **con día tipo año 2019**.



Respecto día tipo 2019 (de 6 a 10:00h): -0,9%

Respecto día tipo 2019 (desde las 0:00h): -0,8%





### INFORME HORA PUNTA

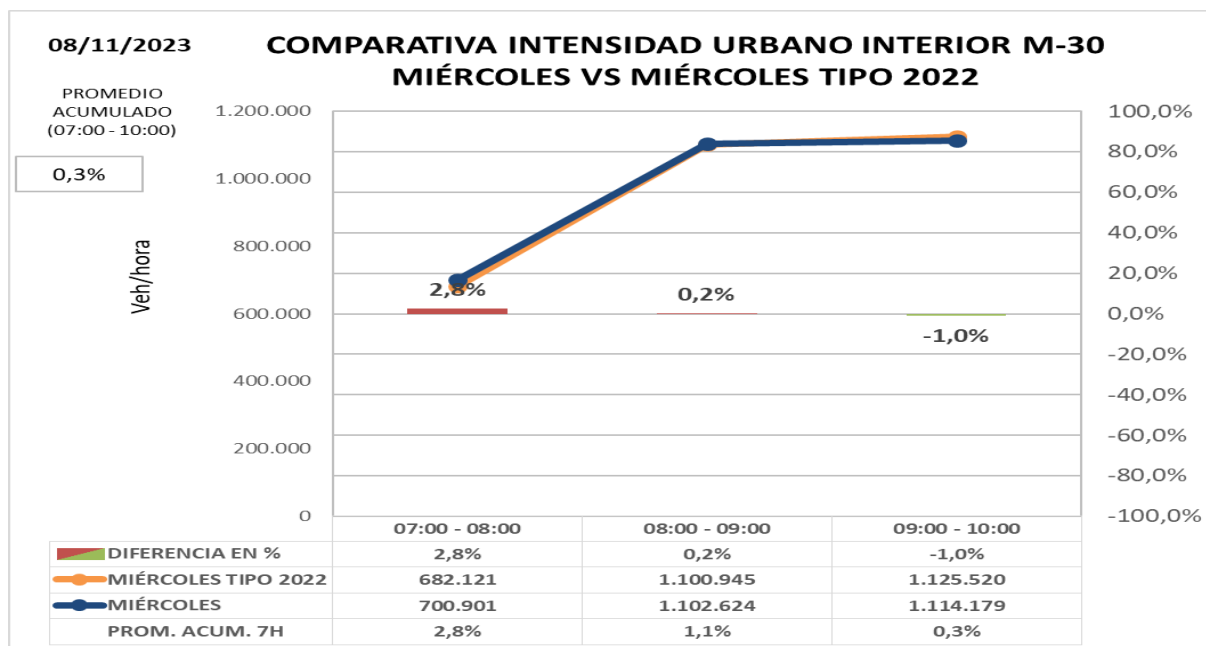
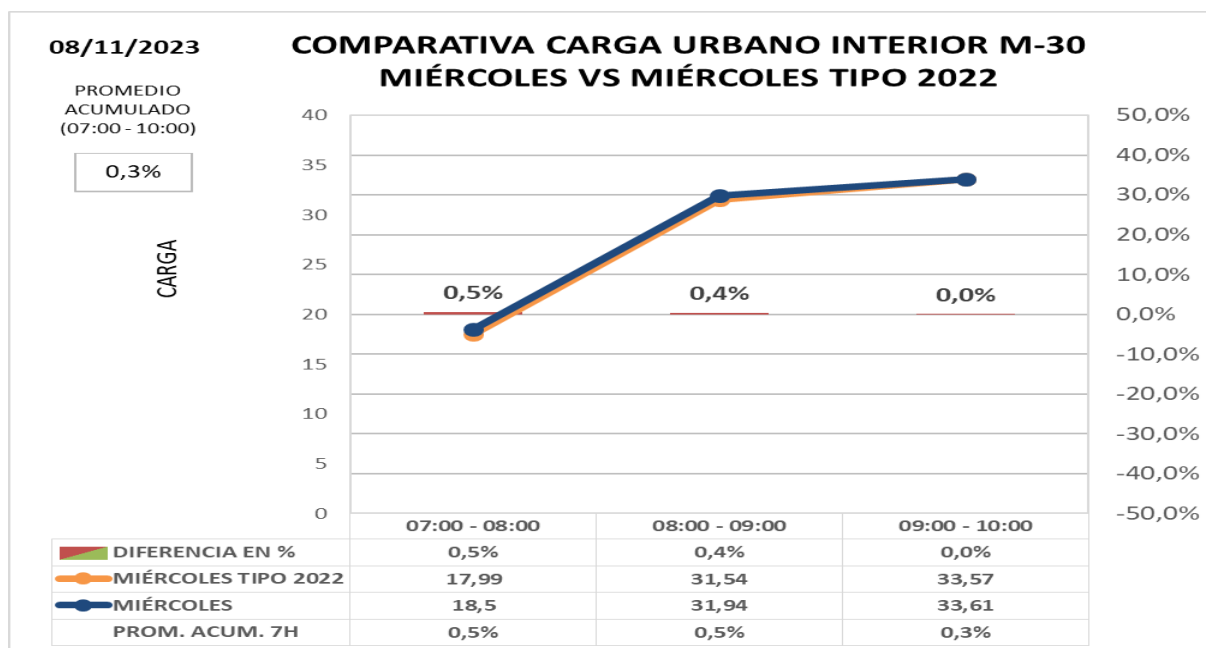
# ZONA URBANA INTERIOR M-30

- Comparación de carga e intensidad en interior M30 con día tipo 2022 (post-COVID)**

Los datos de hora punta de la mañana en el día de hoy **comparado con día tipo del mismo periodo del año 2.022:**

**Carga +0,3%**

**Intensidad +0,3%**







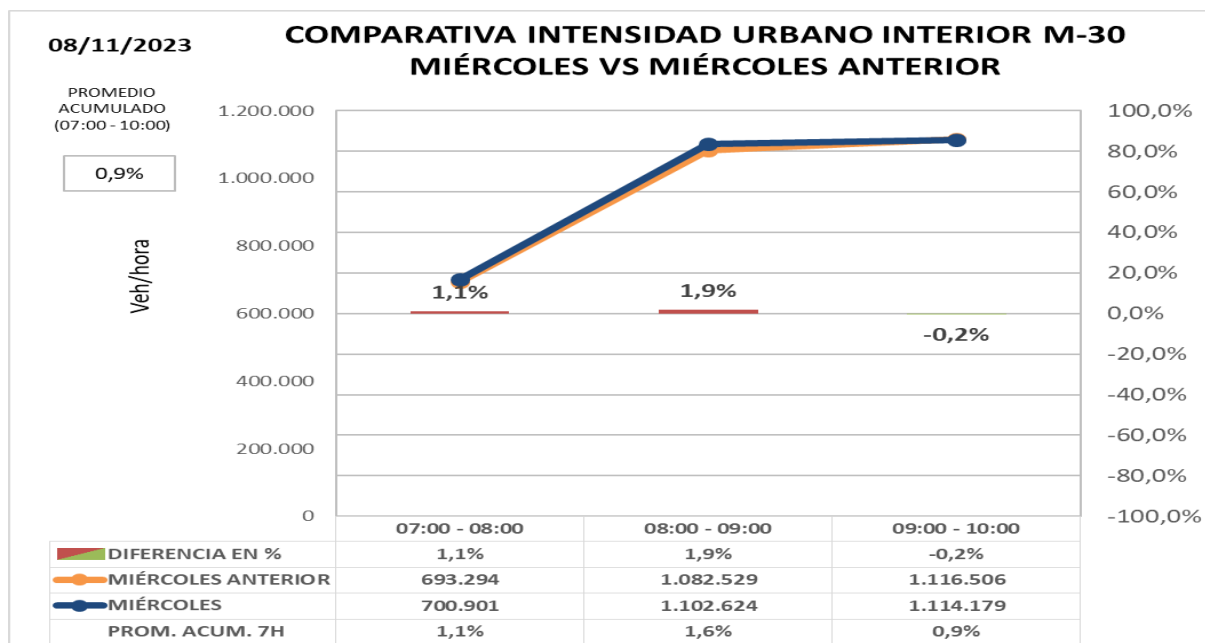
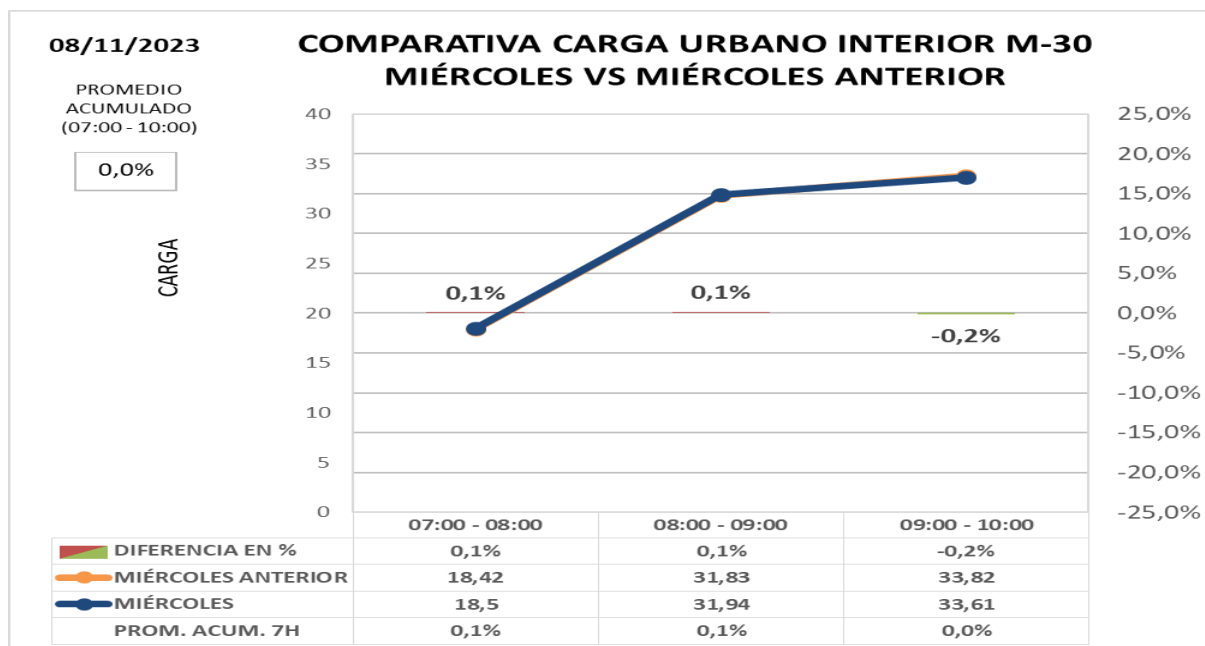
## INFORME HORA PUNTA

### • Comparación de intensidad y carga en interior M30 con la semana anterior

Los datos de hora punta de la mañana en el día de hoy **comparado con día similar de semana anterior:**

**Carga 0,0%**

**Intensidad +0,9%**





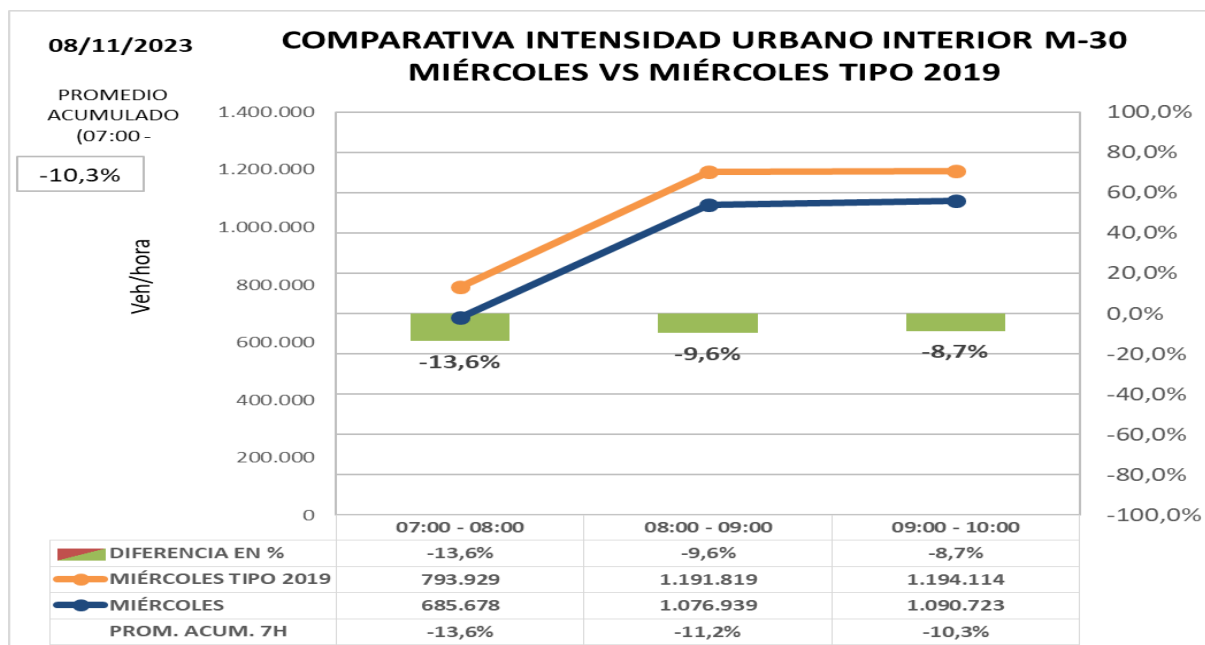
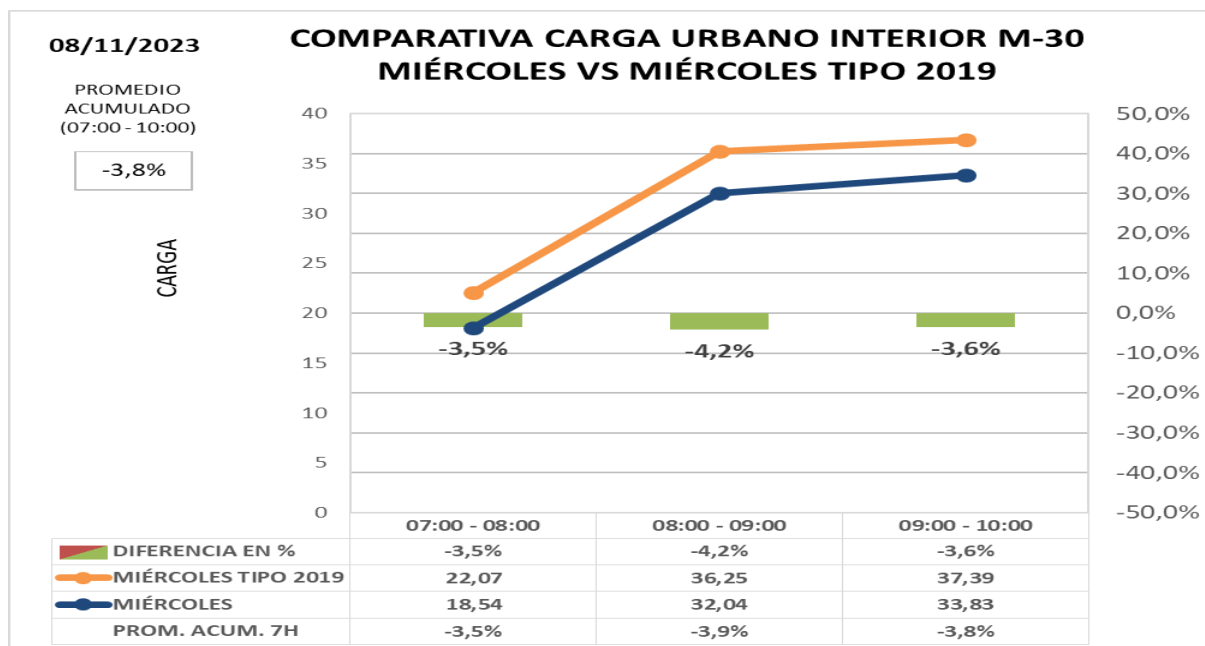
## INFORME HORA PUNTA

- Comparación de carga e intensidad en interior M30 con día tipo de 2019 (pre-COVID)**

Los datos de hora punta de la mañana en el día de hoy **comparado con día tipo del mismo periodo del año 2.019 (situación PRECOVID):**

**Carga -3,8%**

**Intensidad -10,3%**





## INFORME HORA PUNTA

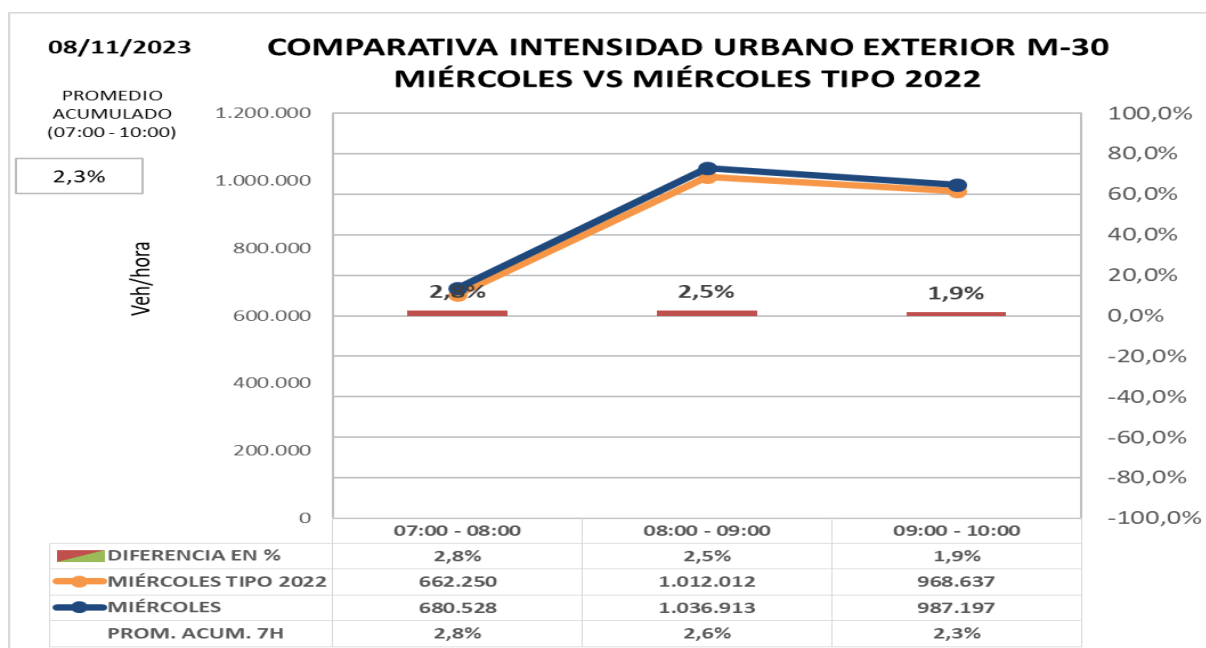
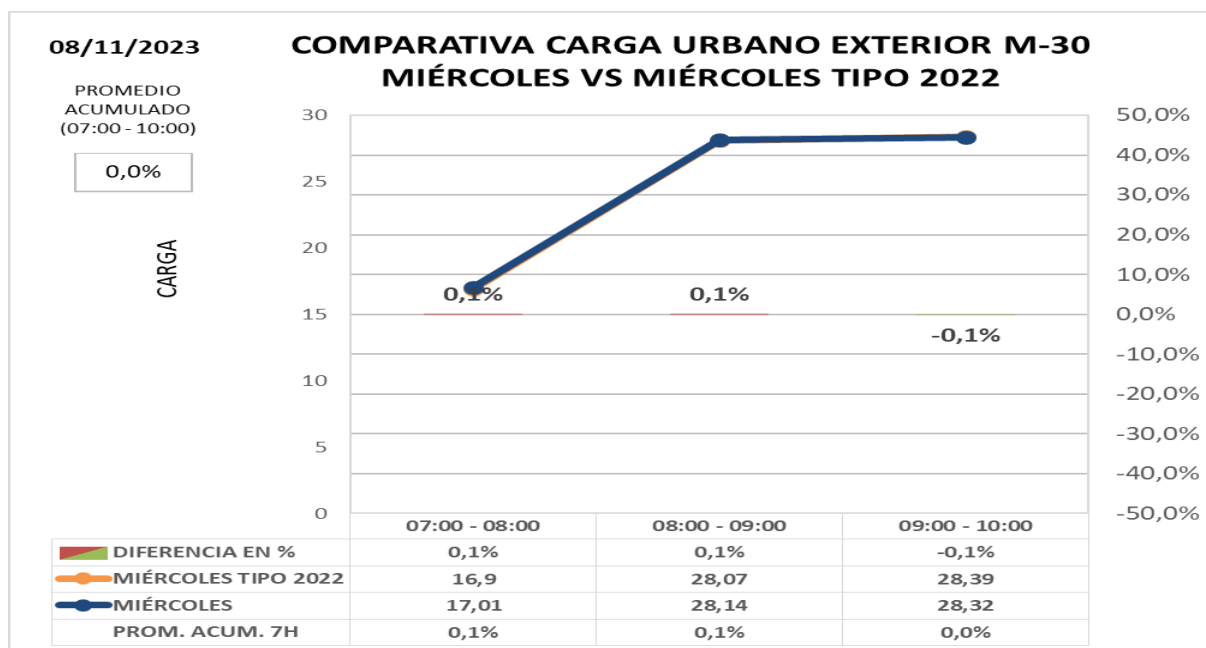
# ZONA URBANA EXTERIOR M-30

- Comparación de carga e intensidad en exterior M30 con día tipo 2022 (post-COVID)**

Los datos de hora punta de la mañana en el día de hoy **comparado con día tipo del mismo periodo del año 2.022:**

**Carga 0,0%**

**Intensidad +2,3%**





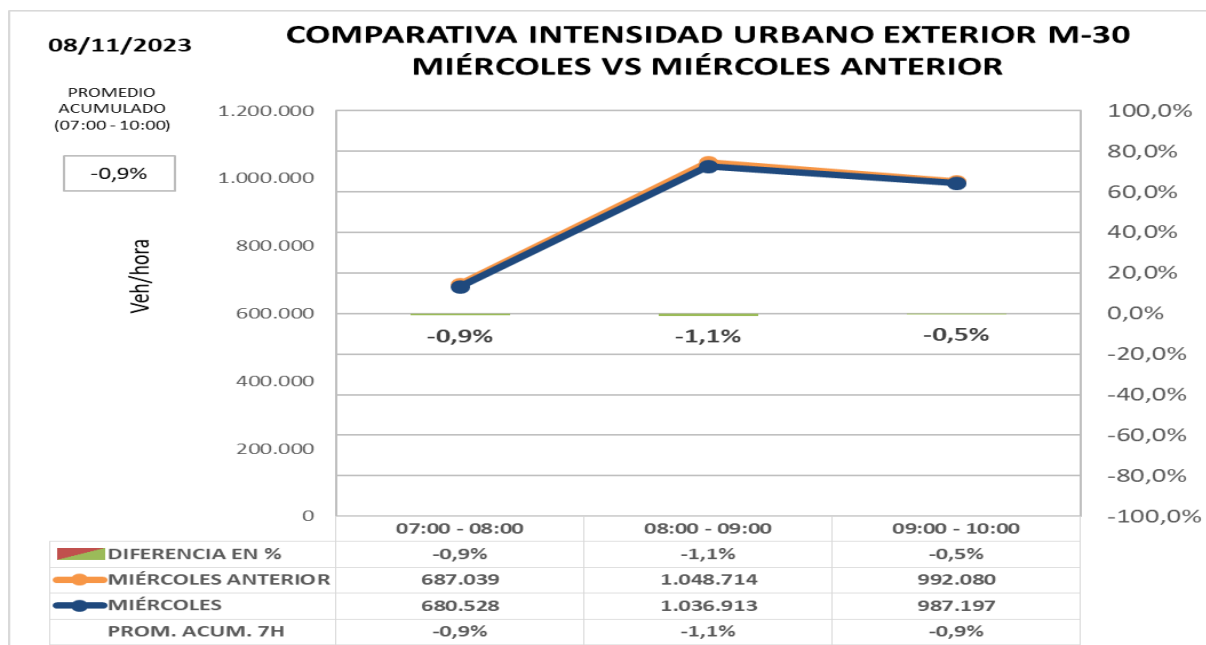
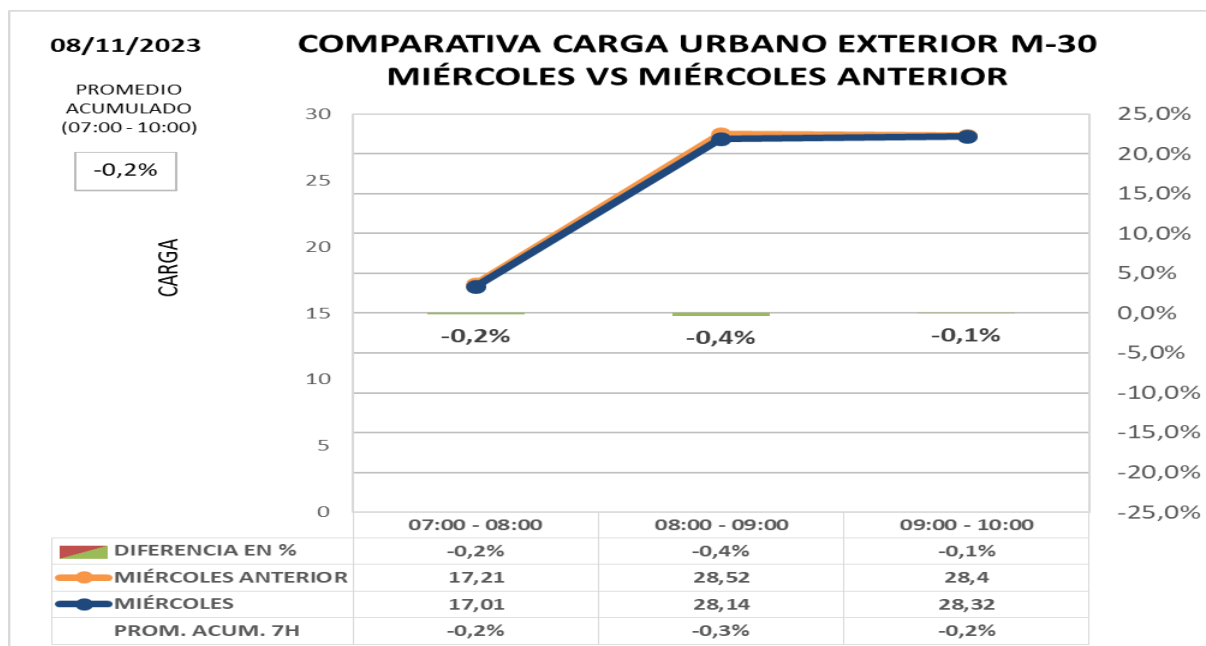
## INFORME HORA PUNTA

### • Comparación de intensidad y carga en exterior M30 con la semana anterior

Los datos de hora punta de la mañana en el día de hoy **comparado con día similar de semana anterior:**

**Carga -0,2%**

**Intensidad -0,9%**





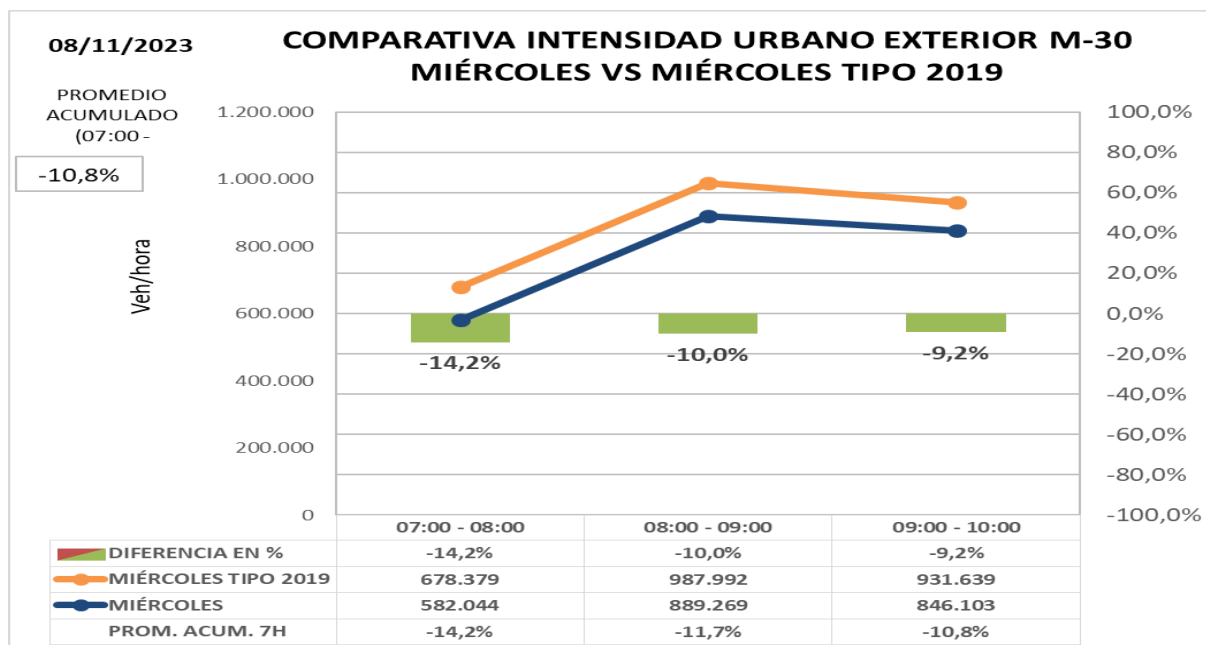
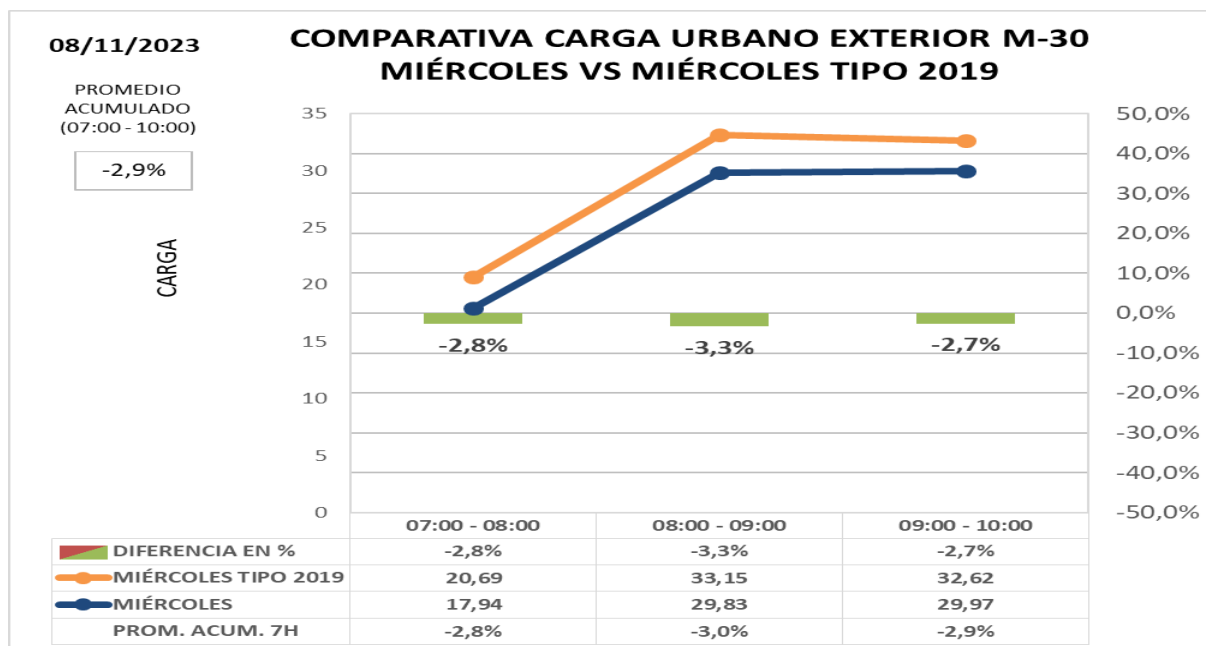
## INFORME HORA PUNTA

- Comparación de carga e intensidad en exterior M30 con día tipo de 2019 (pre-COVID)**

Los datos de hora punta de la mañana en el día de hoy **comparado con día tipo del mismo periodo del año 2.019 (situación PRECOVID):**

**Carga -2,9%**

**Intensidad -10,8%**





## INFORME HORA PUNTA

### OBRAS LARGA DURACIÓN

- Remodelación de **Estadio Santiago Bernabéu – corte lateral Pº Castellana reducción de carriles en Av. Concha Espina, C/ Padre Damián y C/ Rafael Salgado.**
- **Corte viaducto estación Chamartín**, desvíos por calle Hiedra y Mateo Inurria.
- **Infanta Isabel con Alfonso XII.** Obras de línea 11 METRO.
- **Corte lateral pso. Recoletos sentido Colón** por obras en parking.
- Obra remodelación de aceras y carril bici en **Avenida de Ilustración.**
- Obra de rehabilitación **punto de Moncloa.**
- **Obras METRO en M. Molina entre PP. Vergara y Fco. Silvela.** Circulación por tres carriles sentido entrada y un carril bus-taxi sentido salida.
- **Pza. República Dominicana** corte carril izquierdo ambos sentidos en vía central.







## INFORME HORA PUNTA

### INSTRUCCIONES

#### INCIDENCIAS:

Incidentes de especial trascendencia para el tráfico de la M-30 y ramales de acceso o entorno urbano.

#### DATOS HORA PUNTA:

Para la obtención del **día tipo** con el que se comparan los datos del día presente se obtiene el **promedio del mismo periodo del año 2022 y 2019** para cada día de la semana.

- **M-30**

Intensidad agregada en vehículos/hora de 47 puntos de medida de entradas/salidas de M-30 comparada con un día tipo; se compara además cada día con día equivalente de la semana anterior.

- **URBANO**

- Carga agregada media de las calles de la ciudad en las que existen puntos de medida comparada con mismo día de la semana anterior o día equivalente. La carga es un parámetro calculado que tiene en cuenta la intensidad de vehículos y la capacidad de la vía y por tanto permite valorar tanto intensidad de vehículos que pasan como la retención que soportan.

- Intensidad agregada en vehículos/ hora de las calles de la ciudad en las que existen puntos de medida comparada con mismo día de la semana anterior o día equivalente

#### GRAFICAS:

En la gráfica se representa la **intensidad horaria del día actual** (color azul) y la **intensidad horaria del día de referencia** (en naranja), los valores se indican en la tabla inferior y se referencian en el eje de ordenadas izquierdo.

En la tabla inferior y referenciada al eje de ordenadas derecho, se representa con un gráfico de barras los valores de la **diferencia horaria (%)** entre los dos días considerados.

Finalmente, en la última fila de la tabla se indica el **promedio acumulado (%)**, que es la relación entre la suma de las intensidades desde las 00:00 horas del día actual respecto al mismo dato del día de referencia. Estos valores no se representan en la gráfica.