



INFORME HORA PUNTA

MARTES 14 DE NOVIEMBRE DE 2023

CLIMA: NIEBLA

EVOLUCIÓN DEL TRÁFICO

Hora punta que se inicia condicionada por la **NIEBLA** y por tanto con una reducción de la visibilidad y con ello de la velocidad. Los niveles de tráfico han sido altos en prácticamente todas las zonas, aunque destacamos M-30 y exterior de M-30 (zona Oeste). Los problemas circulatorios o retenciones tanto en M-30, accesos y principales ejes urbanos han sido superiores a lo habitual o días precedentes, ya que la M-30 y diversos ejes de la zona Oeste han sido utilizados probablemente como alternativa a los cortes de movimientos en la glorieta de Arcentales con M-40. Desde primera hora de la mañana se ha observado mayores retenciones en la zona de la carretera de Vicálvaro a la Estación de O'Donnell, calle Villablanca, plaza de Vicalvarada y Avenida Canillejas a Vicálvaro, terminando más tarde de lo habitual, todo lo contrario que en la zona de Plaza de Grecia, avenida de Arcentales y avenida de Luis Aragonés con niveles de tráfico inferiores a un día normal, al igual que los problemas circulatorios. En M-30 no se producen incidencias muy graves que afecten al tráfico considerablemente, pero si observamos un aumento de los niveles de tráfico sobre todo a partir de las 9:00 horas, al ser posible alternativa de las retenciones que se estaban produciendo en la M-40 sentido sur-norte. Se han producido varias incidencias en el entorno de M-30 que han empeorado las retenciones de manera considerable.

En **entorno urbano** las retenciones se producen en los siguientes accesos a la Almendra Central, siendo su finalización más tardía de lo corriente: A-5 entrada, A-42 entrada a Santa Maria de la Cabeza, A-3 a avda. del Mediterráneo, M-23 entrada a O'Donnell, A-2 entrada a Avenida de América, Castellana salida a M-30, Nudo Norte y en A-6 entrada a Avda. Reyes Católicos. En ejes interiores destacar retenciones en: En paseos Delicias, Prado y Recoletos desde Ferrocarril hasta Colón, Rondas y Alfonso XII hasta pza. Independencia, Dr. Esquerdo y Francisco Silvela de Conde Casal a Rep. Argentina, en zona de Bulevares de Vallehermoso a Bilbao, Raimundo Fdez. Villaverde entre Gral. Ibáñez Ibero y Orense, Alcalá de M-30 a Manuel Becerra, Costa Rica entre M-30 y pso. Habana, Sinesio Delgado entre Antonio Machado y Av. Asturias y en Cea Bermúdez desde acceso de A-6 hasta Bravo Murillo.



INFORME HORA PUNTA

En **M-30** mayores problemas circulatorios, sobre todo en el arco este sentido sur-norte, provocando que la hora punta se alargara más de la habitual. Dentro de la hora punta destacamos un repunte a las 9:00 o 9:30 aproximadamente, en la entrada de vehículos desde Nudo sur, provocando de nuevo un aumento de las retenciones de la zona por ser la M-30 una posible alternativa a las retenciones de la M-40. Solo tenemos una incidencia que afecta al tráfico de hora punta.

Las retenciones de la hora punta en el arco oeste han finalizado a las 10:30 y en el arco este finaliza a las 10:50.

INCIDENCIAS

M-30 Y ACCESOS

- **8:39 – 9:02**: Vehículo averiado calzada exterior lateral, Km. 5+700 en la zona de Puente de Ventas, cortando carril derecho.

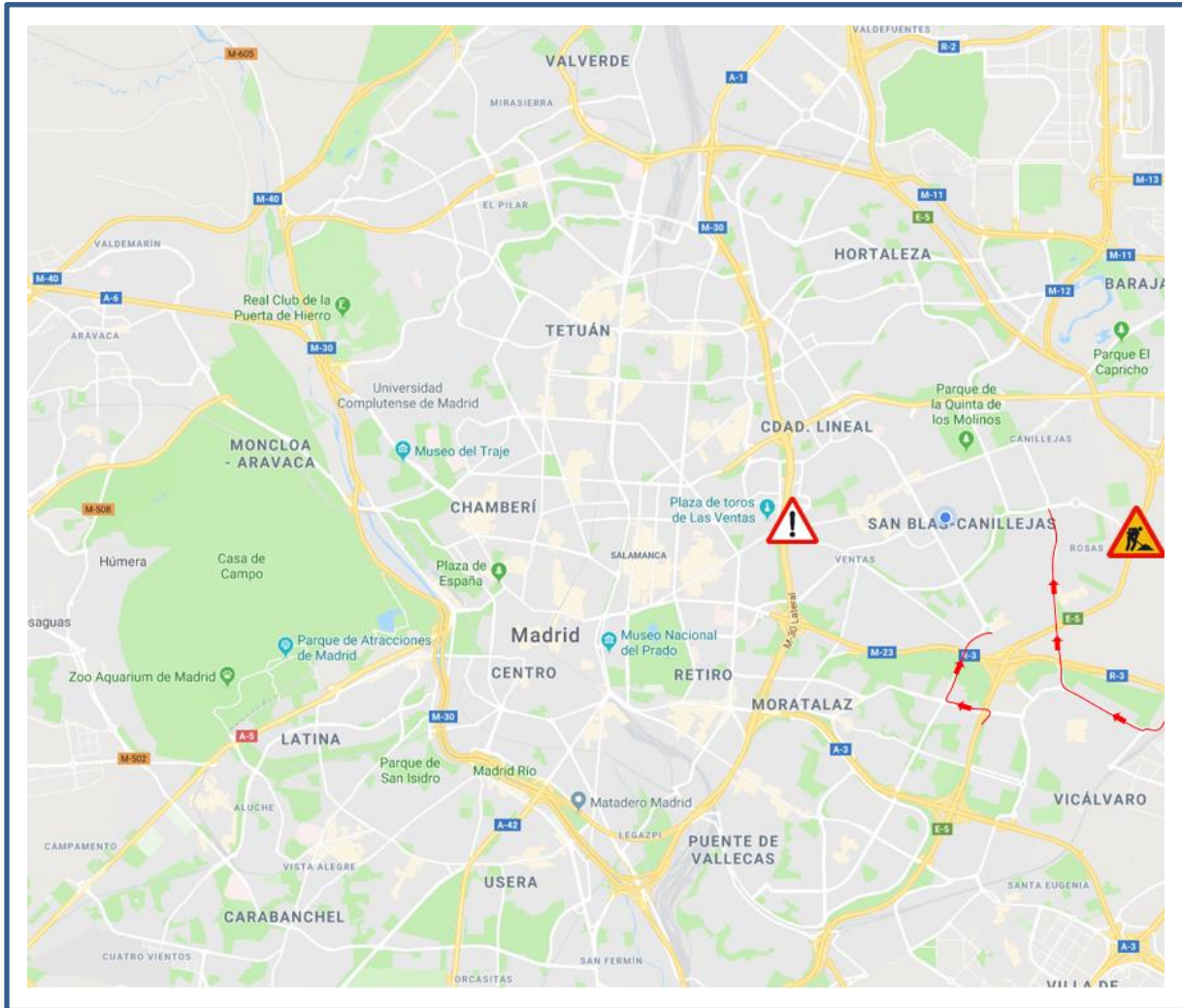
URBANO

- Cortes por obras en la glorieta de Arcentales con M-40.



INFORME HORA PUNTA

PLANO INCIDENCIAS



INFORME HORA PUNTA

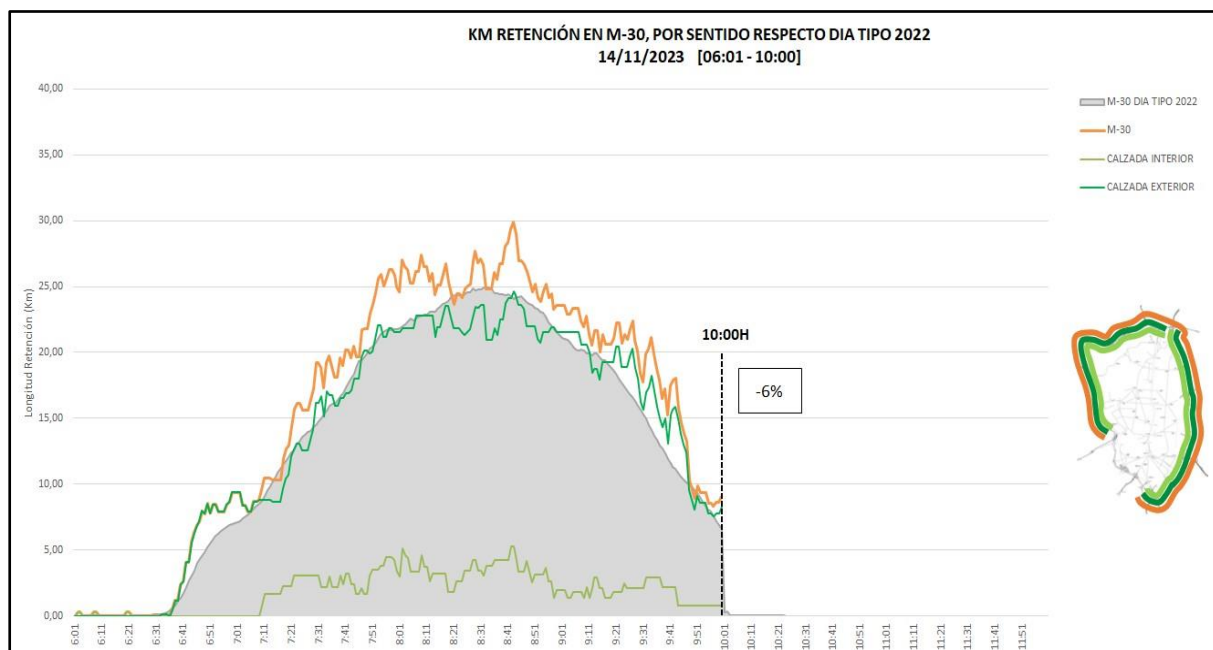
DATOS M-30

Número de incidencias

INCIDENCIAS HORA PUNTA	HOY	DÍA TIPO 2022	DIFERENCIA
VEHÍCULOS AVERIADOS	7	6,73	0,27
ACCIDENTES	1	6,09	-5,09
OBRAS	0	0,27	-0,27
TOTAL	8	13,09	-5,09

KM de retención

- Comparación KM retención con el día tipo de 2022 (post-COVID)**



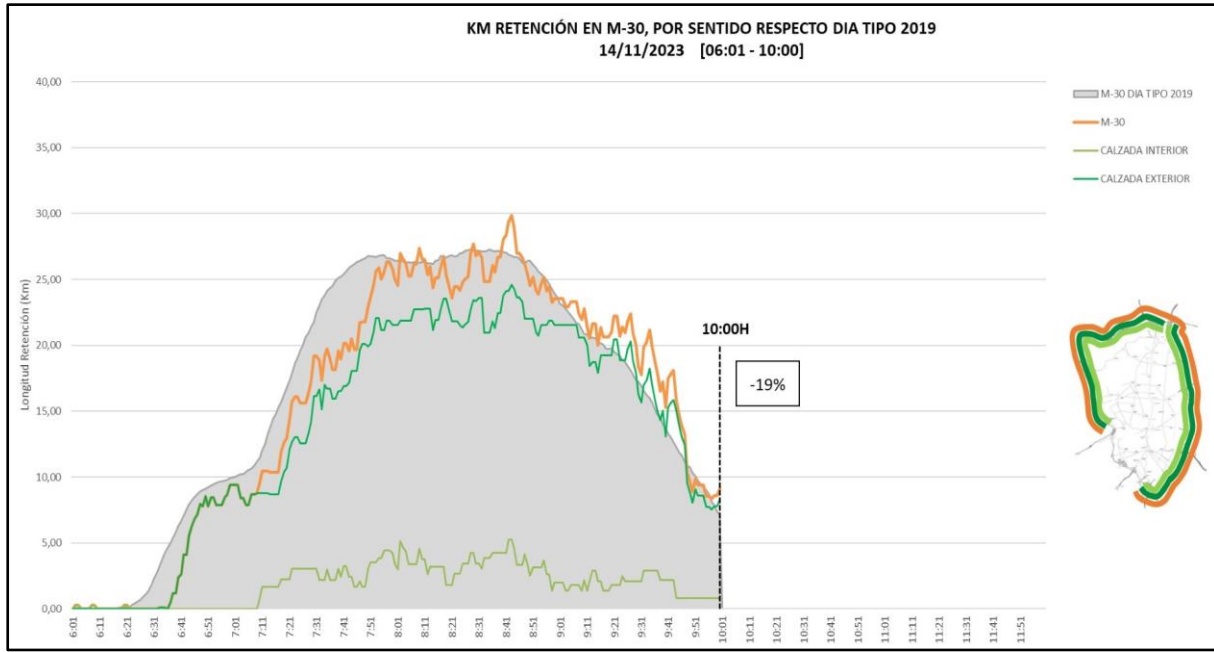
*Respecto Día Tipo (promedio de septiembre a diciembre de 2022.).

SEMÁFORO M-30 Y ACCESOS		
06:00 - 10:00		A LAS 10:00
% Var. Reten. / D. Tipo 2019	Nº min NS4	Km de Retención
-19%	197	16,835
AMBAR		
<p>Verde: Tráfico normal (fluido o retenciones habituales e incidencias no significativas)</p> <p>Ámbar: Tráfico con problemas circulatorios superiores a lo habitual o con incidencias significativas que afectan a un eje o área importante.</p> <p>Rojo: Tráfico con excepcionales problemas circulatorios o incidencias muy graves que afectan a toda la vía y terminan afectando al tráfico urbano.</p>		



INFORME HORA PUNTA

- **Comparación KM retención con el día tipo de 2019 (pre-COVID)**



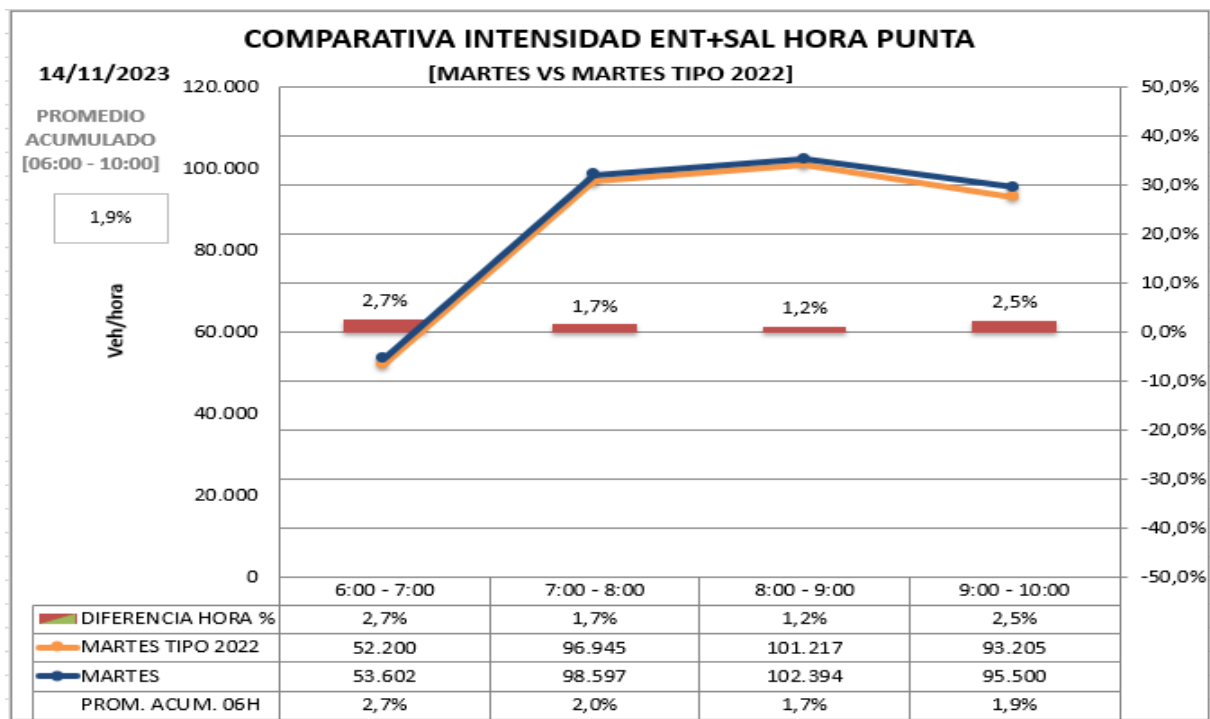
*Respecto Día Tipo (promedio de septiembre a diciembre de 2019.).



INFORME HORA PUNTA

Promedio de intensidad en hora punta

- Promedio de intensidad en hora punta (de 6:00 a 10:00 horas) respecto a día tipo de 2022 (post-COVID)



*Se considera Día Tipo al promedio de los días de julio de 2022.

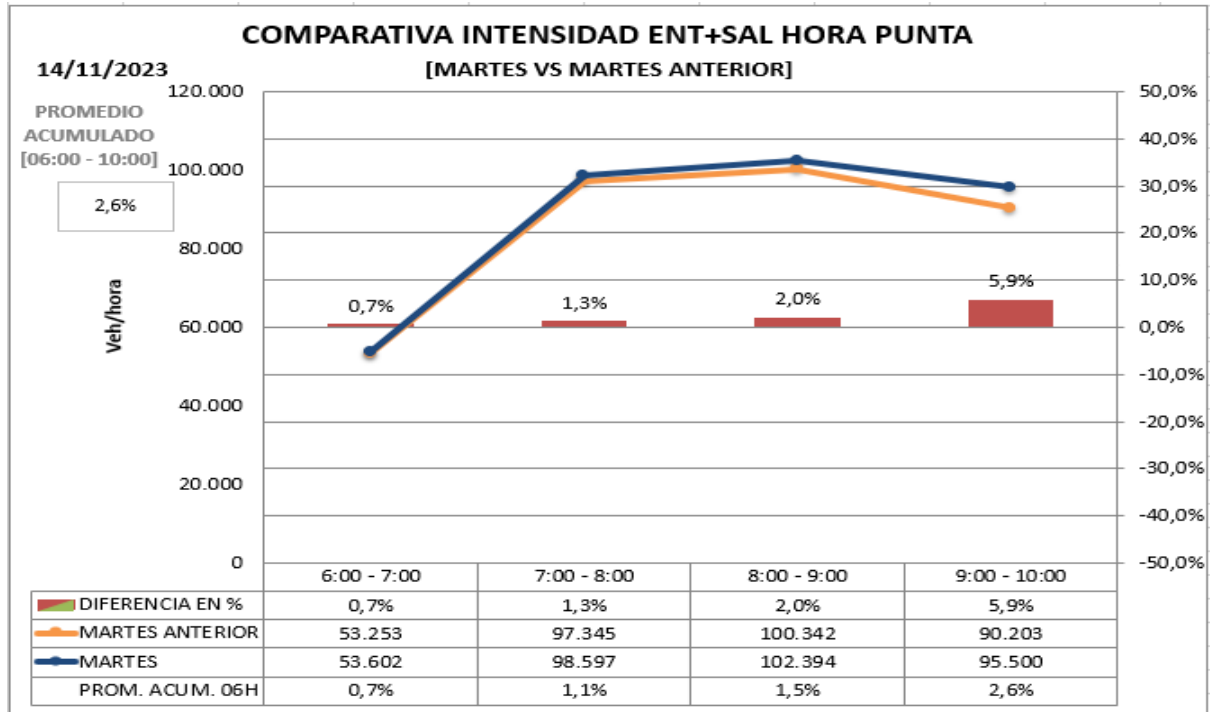
Respecto día tipo (de 6 a 10:00h): +1,9%

Respecto día tipo (desde las 0:00h): +1,9%



INFORME HORA PUNTA

- **Promedio de intensidad en hora punta (de 6:00 a 10:00 horas) respecto a la semana anterior.**



Respecto **con mismo día semana anterior** (de 6 a 10:00h): +2,6%

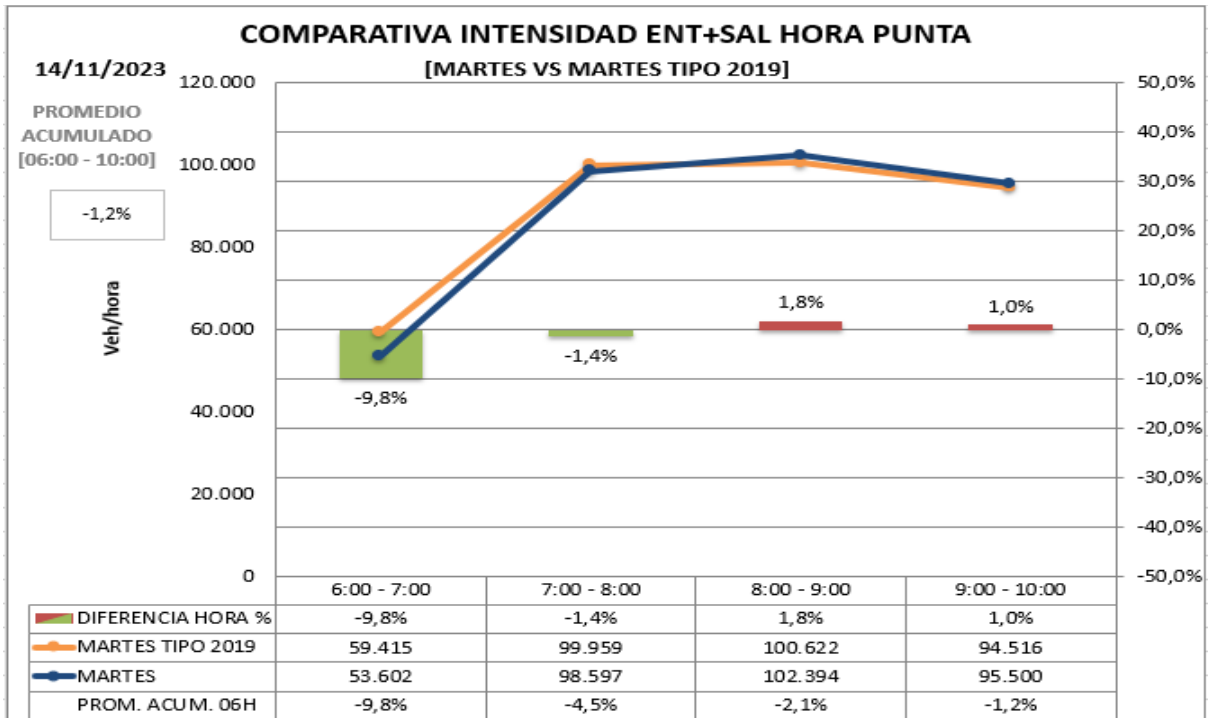
Respecto **con mismo día semana anterior** (desde las 0:00h): +2,4%



INFORME HORA PUNTA

- **Promedio de intensidad en hora punta (de 6:00 a 10:00 horas) respecto a día tipo de 2019 (pre-COVID)**

Promedio de **intensidad** en hora punta **con día tipo año 2019.**



Respecto día tipo 2019 (de 6 a 10:00h): -1,2%

Respecto día tipo 2019 (desde las 0:00h): -1,2%



INFORME HORA PUNTA

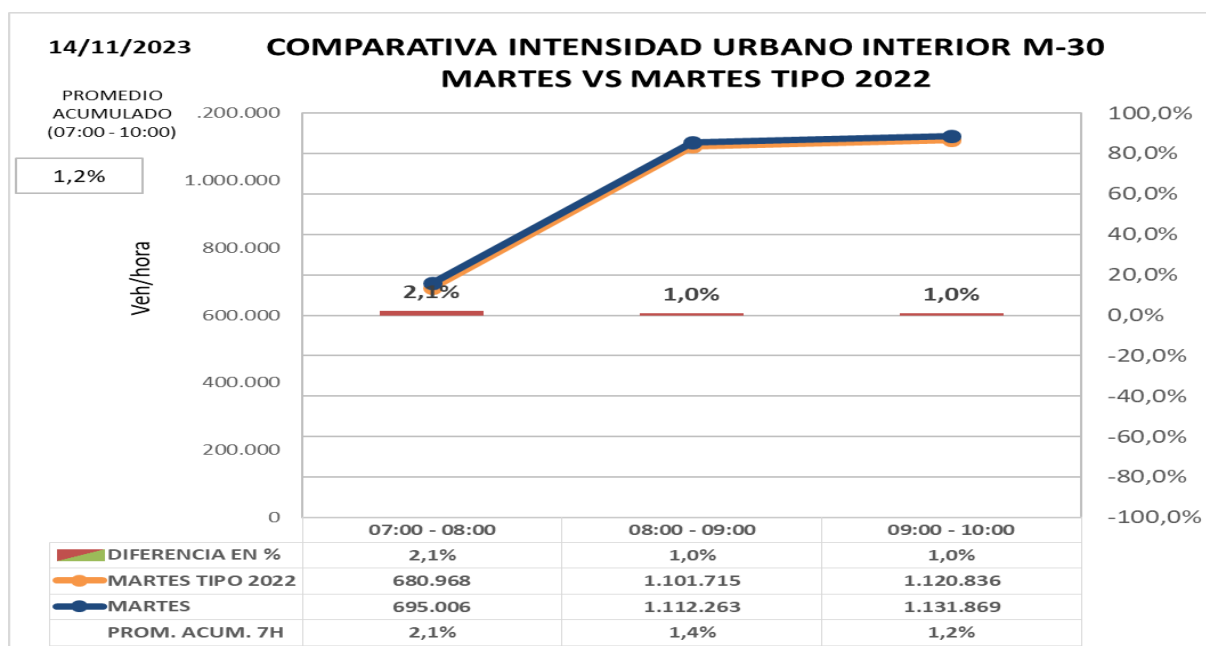
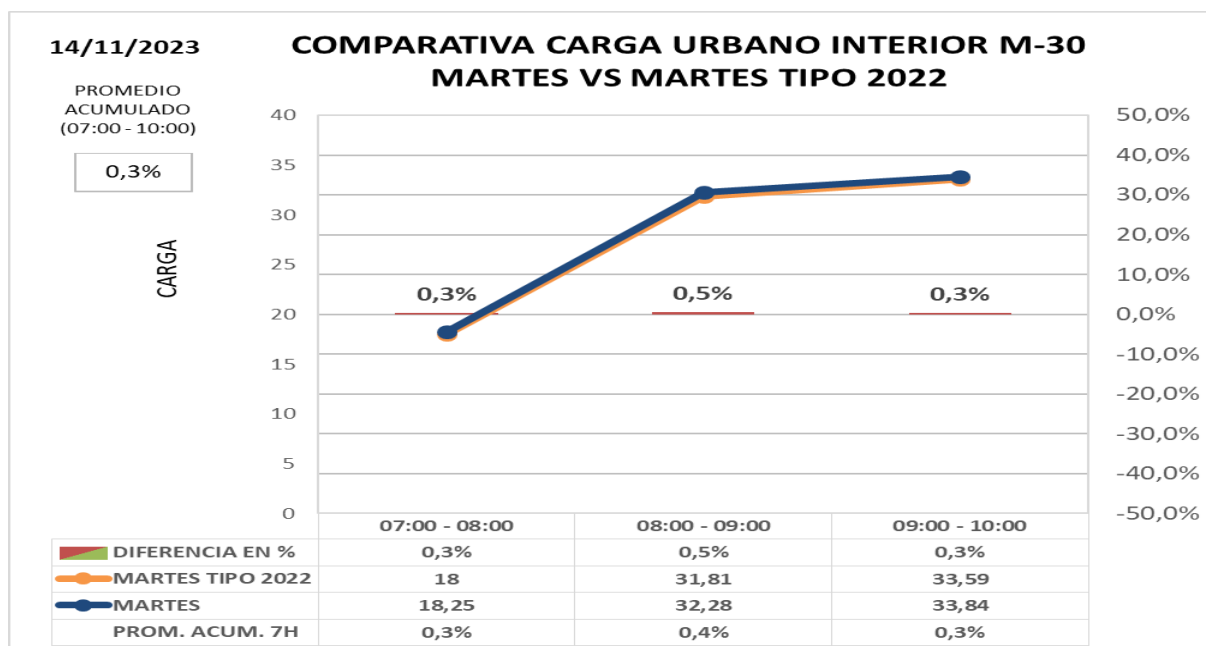
ZONA URBANA INTERIOR M-30

- Comparación de carga e intensidad en interior M30 con día tipo 2022 (post-COVID)**

Los datos de hora punta de la mañana en el día de hoy **comparado con día tipo del mismo periodo del año 2.022:**

Carga +0,3%

Intensidad +1,2%





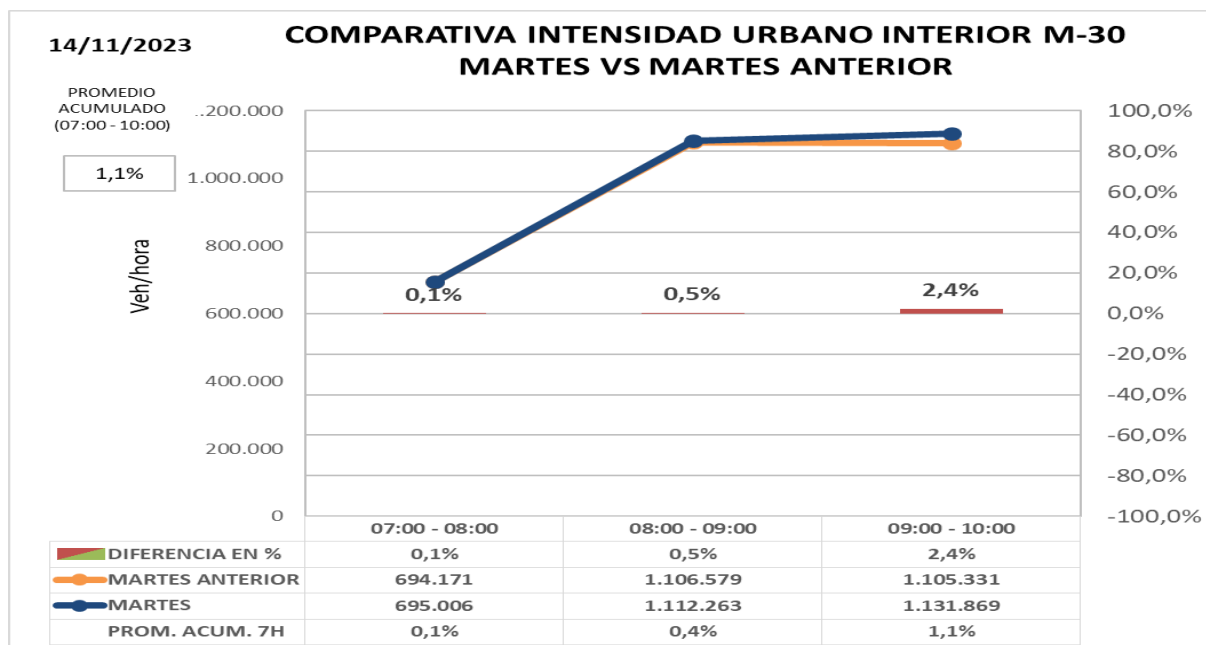
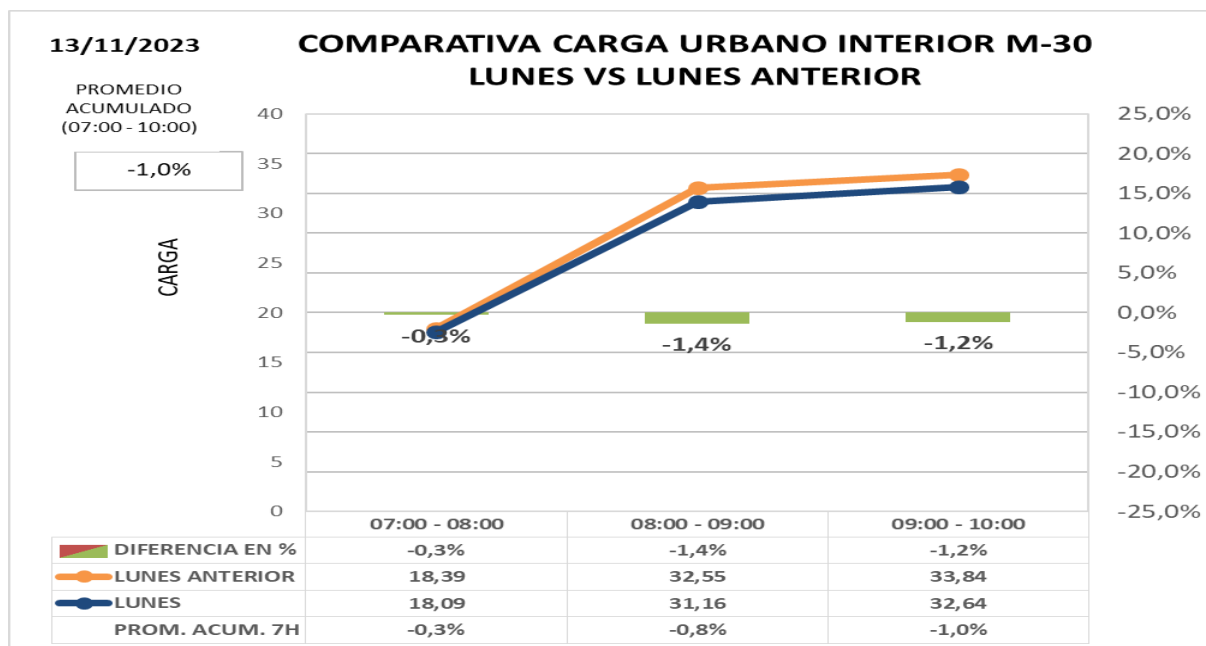
INFORME HORA PUNTA

• Comparación de intensidad y carga en interior M30 con la semana anterior

Los datos de hora punta de la mañana en el día de hoy **comparado con día similar de semana anterior:**

Carga -1,0%

Intensidad +1,1%





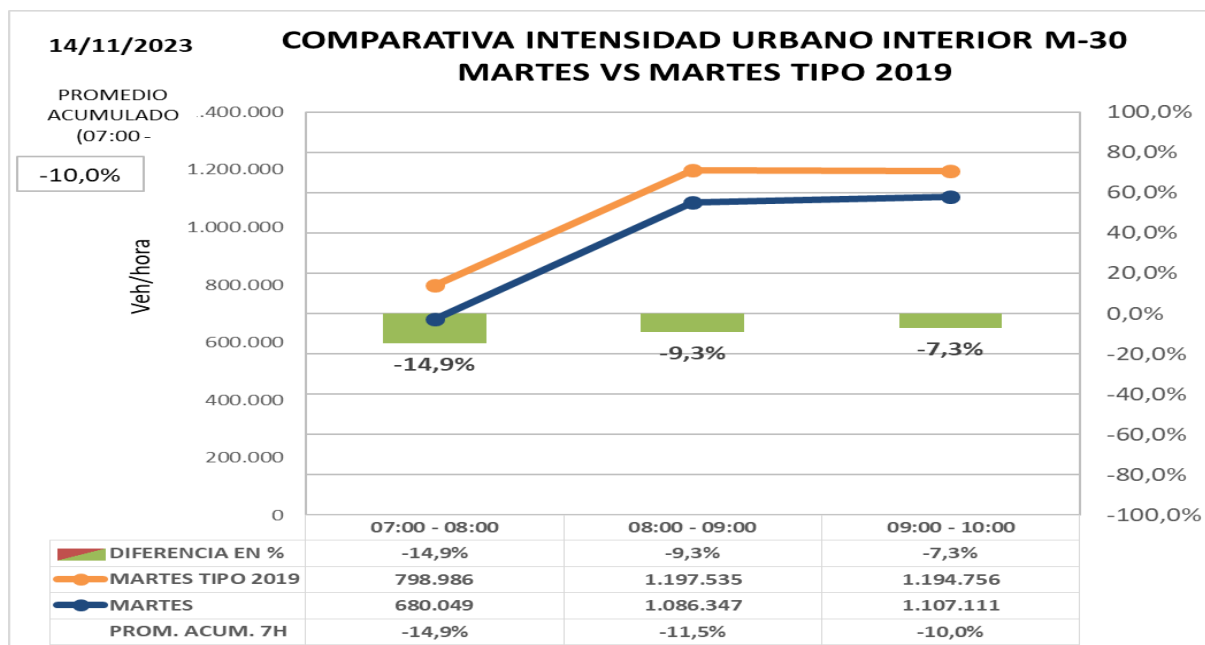
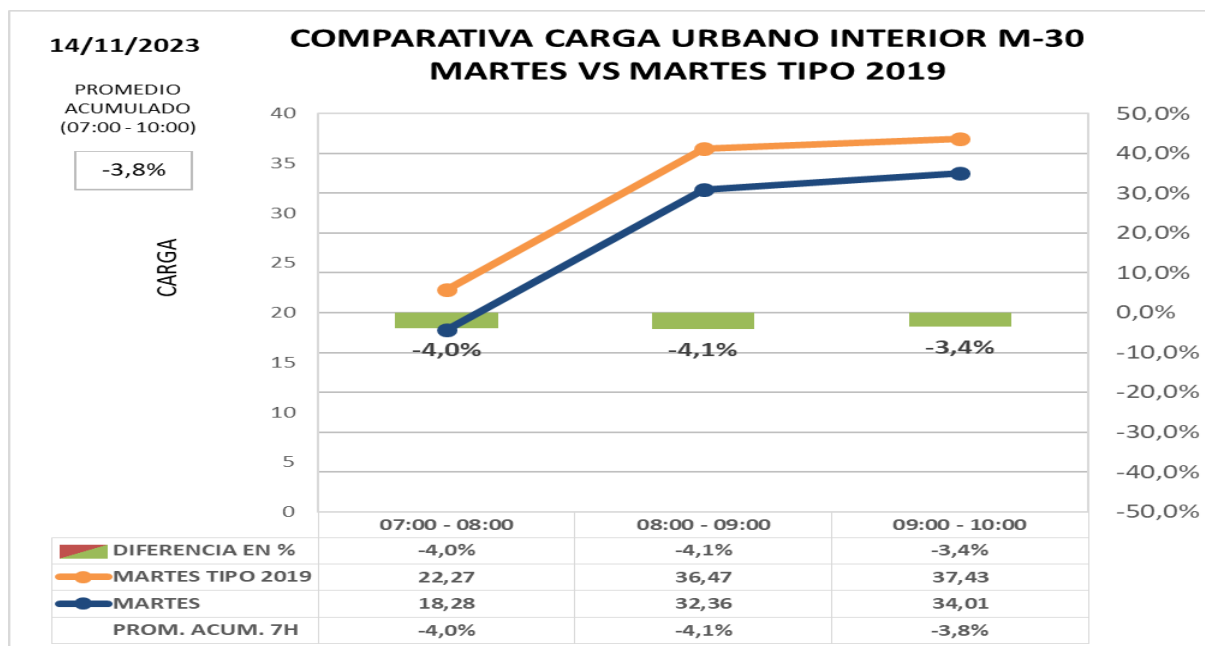
INFORME HORA PUNTA

- Comparación de carga e intensidad en interior M30 con día tipo de 2019 (pre-COVID)**

Los datos de hora punta de la mañana en el día de hoy **comparado con día tipo del mismo periodo del año 2.019 (situación PRECOVID):**

Carga -3,8%

Intensidad -10,0%





INFORME HORA PUNTA

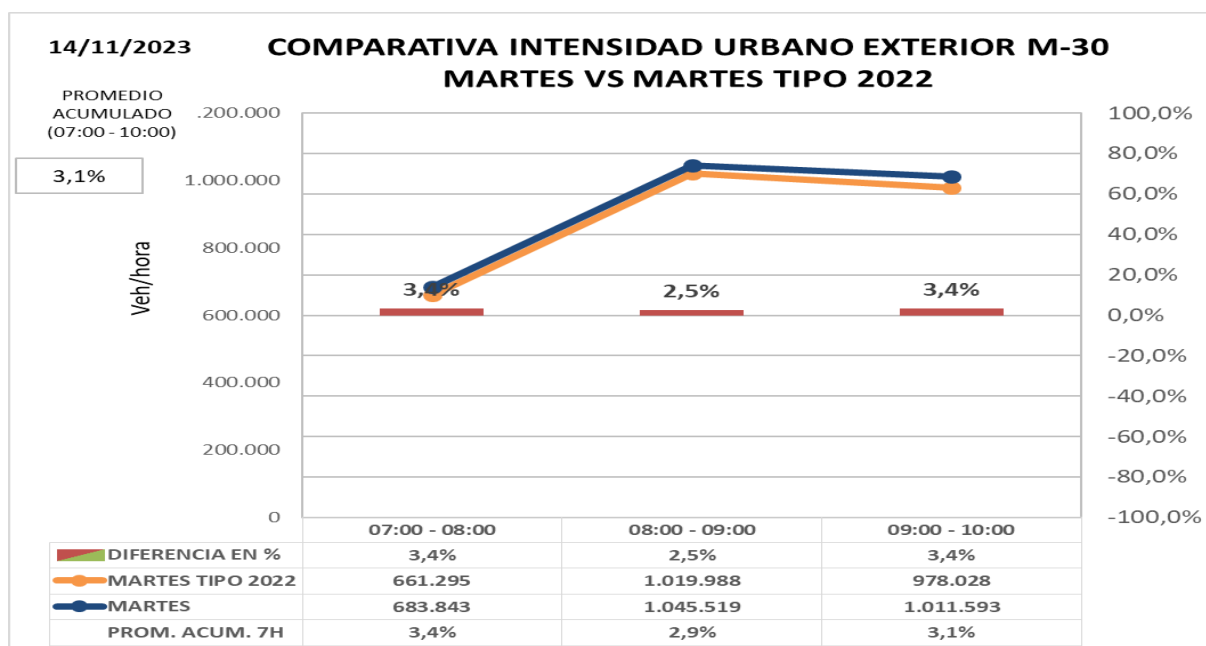
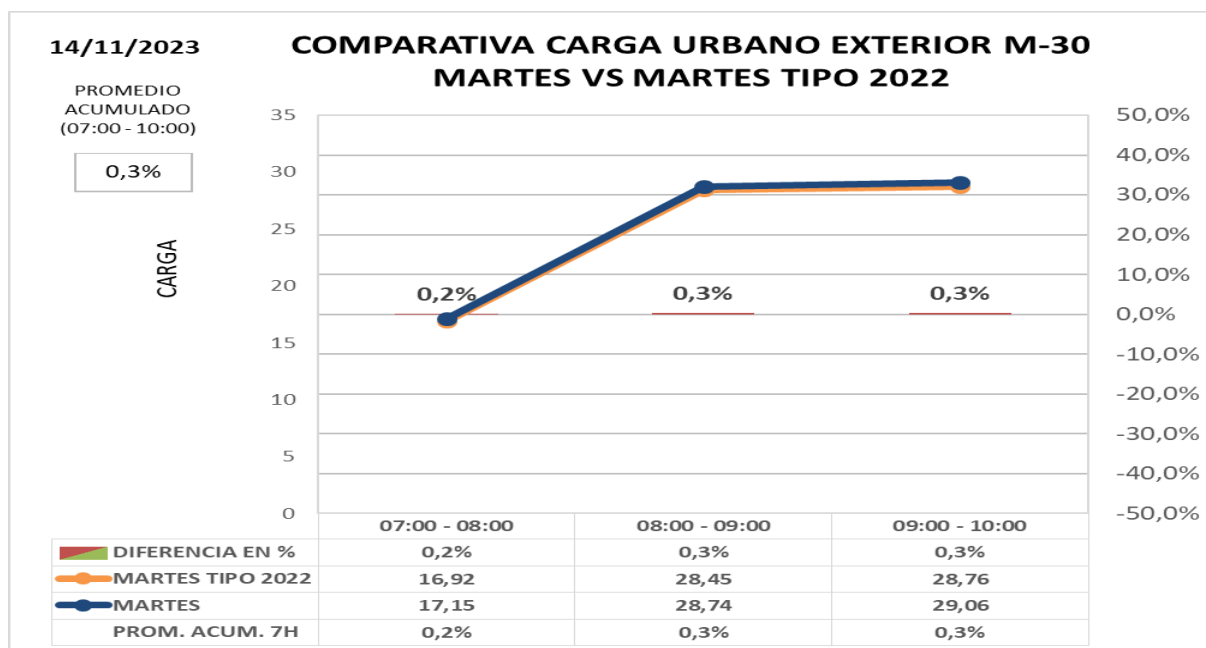
ZONA URBANA EXTERIOR M-30

- Comparación de carga e intensidad en exterior M30 con día tipo 2022 (post-COVID)**

Los datos de hora punta de la mañana en el día de hoy **comparado con día tipo del mismo periodo del año 2.022:**

Carga +0,3%

Intensidad +3,1%





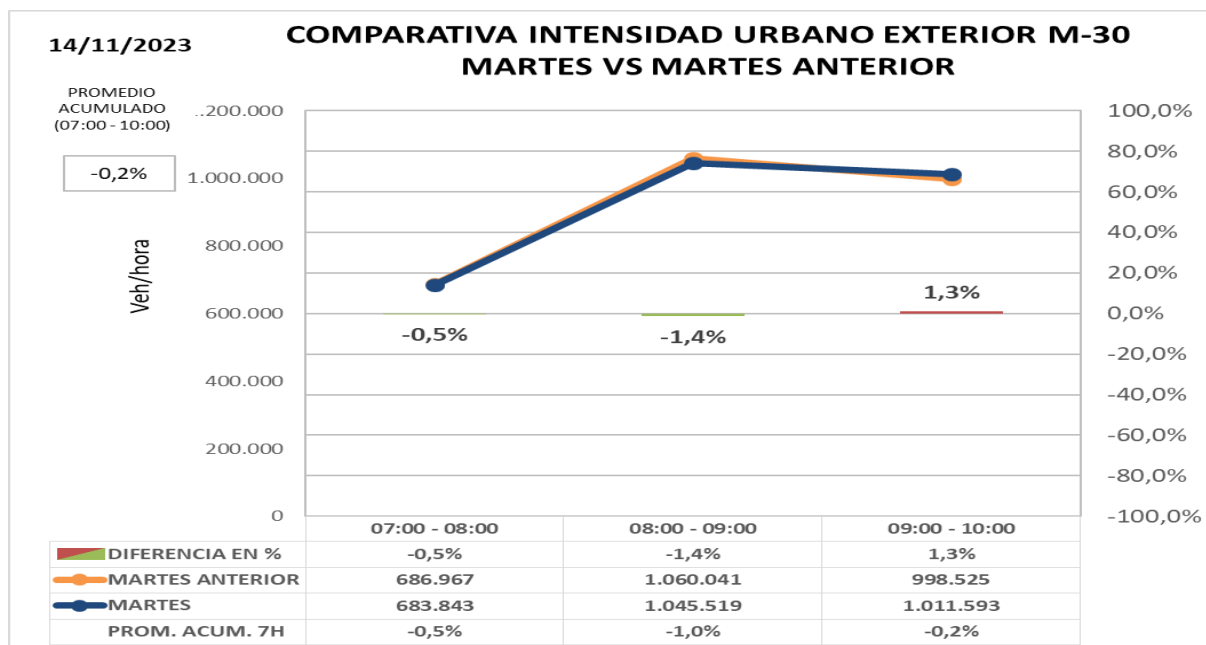
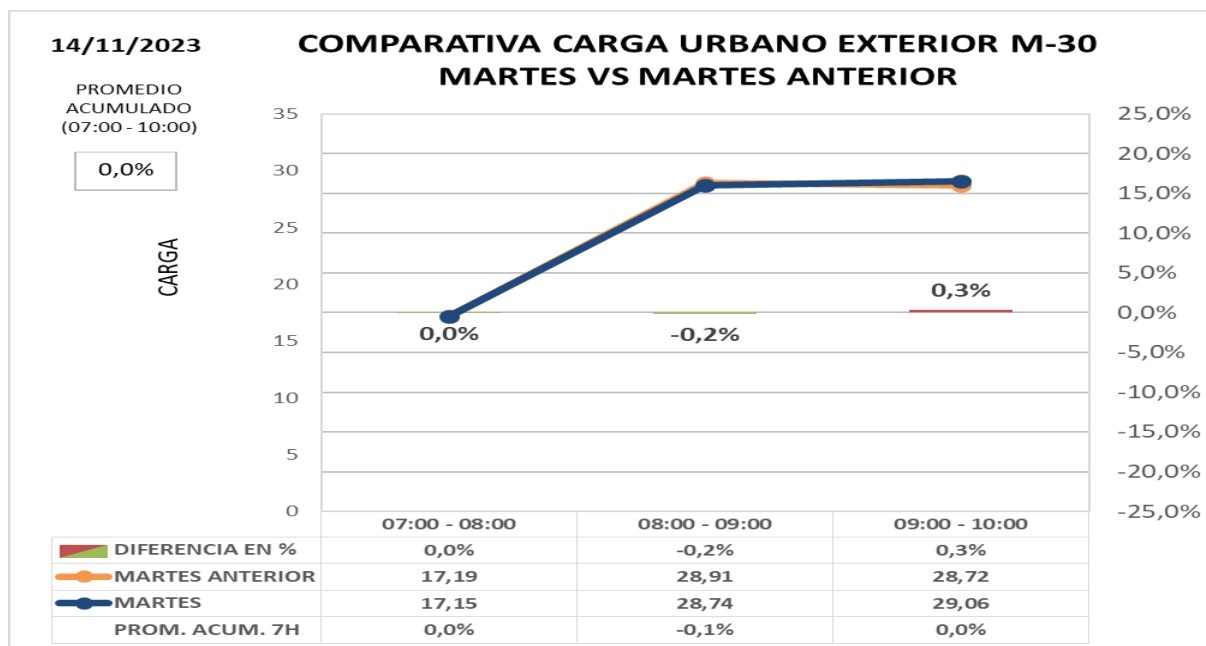
INFORME HORA PUNTA

• Comparación de intensidad y carga en exterior M30 con la semana anterior

Los datos de hora punta de la mañana en el día de hoy **comparado con día similar de semana anterior:**

Carga +0,0%

Intensidad -0,2%





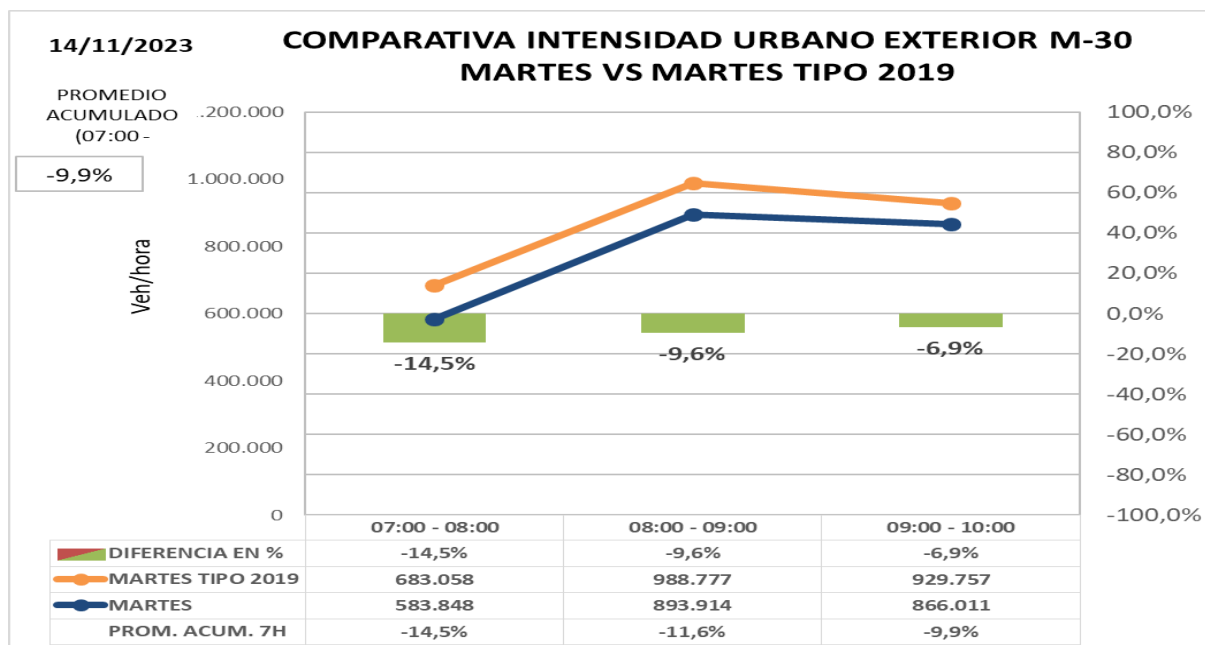
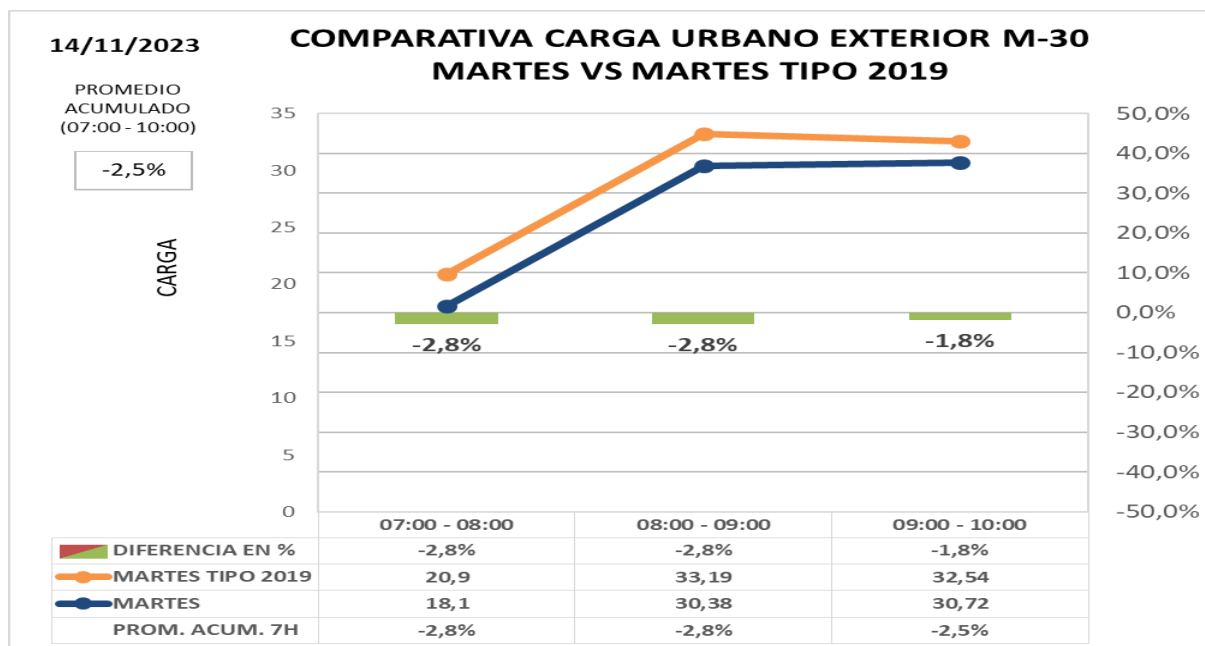
INFORME HORA PUNTA

- Comparación de carga e intensidad en exterior M30 con día tipo de 2019 (pre-COVID)**

Los datos de hora punta de la mañana en el día de hoy **comparado con día tipo del mismo periodo del año 2.019 (situación PRECOVID):**

Carga -2,5%

Intensidad -9,9%

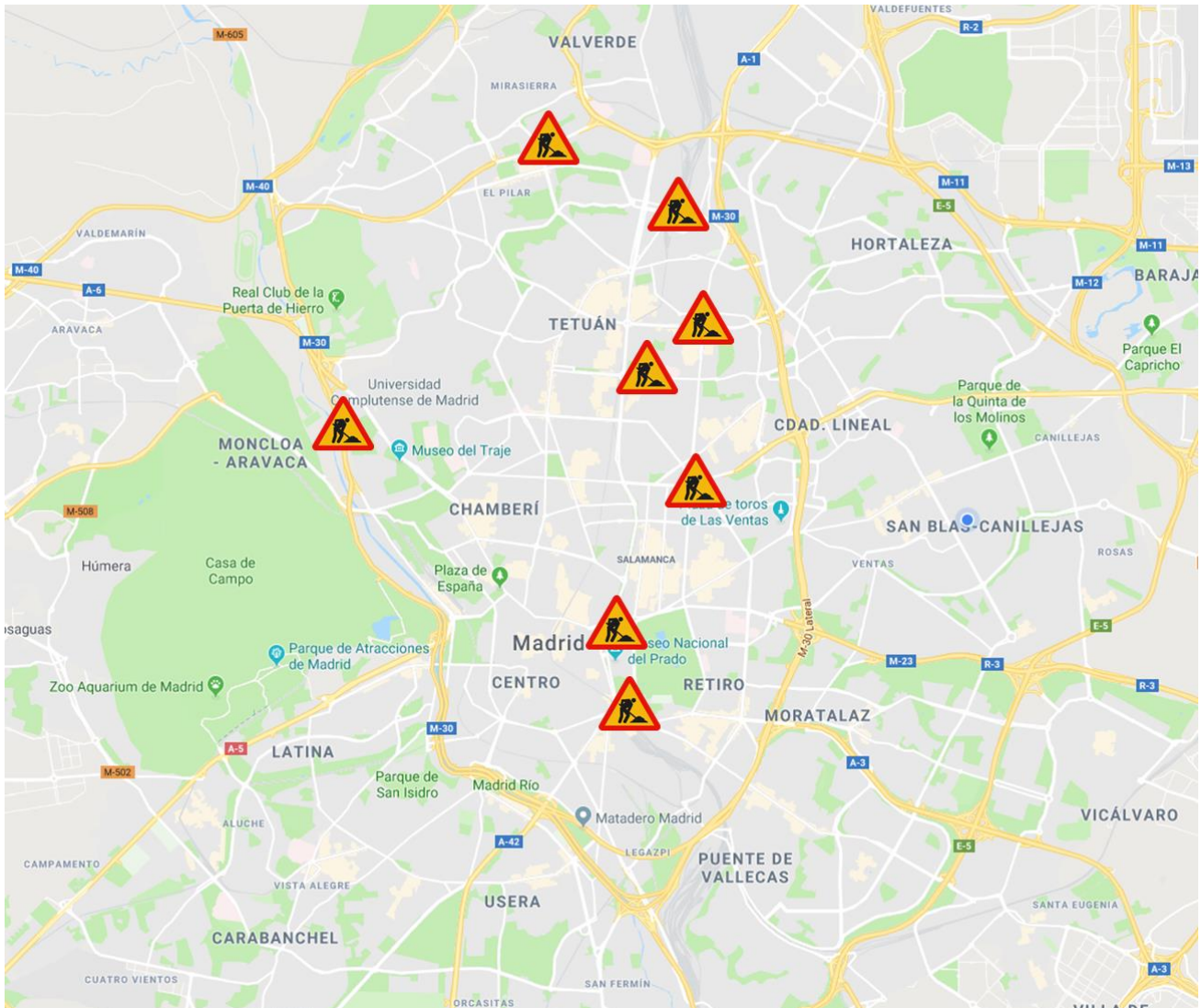




INFORME HORA PUNTA

OBRAS LARGA DURACIÓN

- Remodelación de **Estadio Santiago Bernabéu – corte lateral Pº Castellana reducción de carriles en Av. Concha Espina, C/ Padre Damián y C/ Rafael Salgado.**
- **Corte viaducto estación Chamartín**, desvíos por calle Hiedra y Mateo Inurria.
- **Infanta Isabel con Alfonso XII.** Obras de línea 11 METRO.
- **Corte lateral pso. Recoletos sentido Colón** por obras en parking.
- Obra remodelación de aceras y carril bici en **Avenida de Ilustración.**
- Obra de rehabilitación **punto de Moncloa.**
- **Obras METRO en M. Molina entre PP. Vergara y Fco. Silvela.** Circulación por tres carriles sentido entrada y un carril bus-taxi sentido salida.
- **Pza. República Dominicana** corte carril izquierdo ambos sentidos en vía central.





INFORME HORA PUNTA

INSTRUCCIONES

INCIDENCIAS:

Incidenias de especial trascendencia para el tráfico de la M-30 y ramales de acceso o entorno urbano.

DATOS HORA PUNTA:

Para la obtención del **día tipo** con el que se comparan los datos del día presente se obtiene el **promedio del mismo periodo del año 2022 y 2019** para cada día de la semana.

- **M-30**

Intensidad agregada en vehículos/hora de 47 puntos de medida de entradas/salidas de M-30 comparada con un día tipo; se compara además cada día con día equivalente de la semana anterior.

- **URBANO**

- Carga agregada media de las calles de la ciudad en las que existen puntos de medida comparada con mismo día de la semana anterior o día equivalente. La carga es un parámetro calculado que tiene en cuenta la intensidad de vehículos y la capacidad de la vía y por tanto permite valorar tanto intensidad de vehículos que pasan como la retención que soportan.

- Intensidad agregada en vehículos/ hora de las calles de la ciudad en las que existen puntos de medida comparada con mismo día de la semana anterior o día equivalente

GRAFICAS:

En la gráfica se representa la **intensidad horaria del día actual** (color azul) y la **intensidad horaria del día de referencia** (en naranja), los valores se indican en la tabla inferior y se referencian en el eje de ordenadas izquierdo.

En la tabla inferior y referenciada al eje de ordenadas derecho, se representa con un gráfico de barras los valores de la **diferencia horaria (%)** entre los dos días considerados.

Finalmente, en la última fila de la tabla se indica el **promedio acumulado (%)**, que es la relación entre la suma de las intensidades desde las 00:00 horas del día actual respecto al mismo dato del día de referencia. Estos valores no se representan en la gráfica.