



## INFORME HORA PUNTA

**MIÉRCOLES 15 DE NOVIEMBRE DE 2023**

**CLIMA: SECO**

### EVOLUCIÓN DEL TRÁFICO

Continuamos con una hora punta con niveles de tráfico altos en M-30, principales accesos y ejes urbanos. Hoy cabe destacar como ayer, M-30 arco este sentido sur-norte y exterior de M-30 (zona Oeste). Los problemas circulatorios o retenciones en estas zonas han sido superiores a un día tipo, al seguir siendo la posible alternativa del corte en la glorieta de Arcentales con M-40. Mayores retenciones en la zona de la carretera de Vicálvaro a la Estación de O'Donnell, calle Villablanca, plaza de Vicalvarada y Avenida Canillejas a Vicálvaro, terminando algo más pronto que ayer. Se han producido numerosas incidencias en el entorno de M-30 que han afectado al tráfico.

En **entorno urbano** las retenciones se producen en los siguientes accesos a la Almendra Central, siendo su finalización más tardía de lo corriente: A-5 entrada, A-42 entrada a Santa Maria de la Cabeza, A-3 a avda. del Mediterráneo, M-23 entrada a O'Donnell, A-2 entrada a Avenida de América, Castellana salida a M-30, Nudo Norte y en A-6 entrada a Avda. Reyes Católicos. En ejes interiores destacar retenciones en: En paseos Delicias, Prado y Recoletos desde Ferrocarril hasta Colón, Rondas y Alfonso XII hasta pza. Independencia, Dr. Esquerdo y Francisco Silvela de Conde Casal a Rep. Argentina, en zona de Bulevares de Vallehermoso a Bilbao, Raimundo Fdez. Villaverde entre Gral. Ibáñez Ibero y Orense, Alcalá de M-30 a Manuel Becerra, Costa Rica entre M-30 y pso. Habana, Sinesio Delgado entre Antonio Machado y Av. Asturias y en Cea Bermúdez desde acceso de A-6 hasta Bravo Murillo.

En **M-30** la hora punta se desarrolla con normalidad, pese a las numerosas incidencias que se producen. Como consecuencia los problemas circulatorios en el arco este han sido mayores y se ha alargado la hora punta de la zona.

Las retenciones de la hora punta en el arco oeste han finalizado a las 10:10 y en el arco este finaliza a las 10:50.



## INFORME HORA PUNTA

### INCIDENCIAS

#### M-30 Y ACCESOS

- **7:15 – 7:48:** Vehículo averiado calzada exterior, Km. 32+000 en la zona de Nudo Manoteras, cortando carril derecho. A las 7:28 queda ocupado el arcén derecho.
- **7:24 – 7:34:** Accidente calzada exterior, Km. 10+500 en la zona de Puente de Vallecas, Isleta del ramal que va de calzada exterior a avenida de la Albufera.
- **7:44 – 7:51:** Vehículo averiado en A-42 entrada, Km. 5+000 en la zona de avenida de los Poblados, cortando carril izquierdo.
- **8:21 – 9:08:** Vehículo averiado en A-3 entrada, Km. 5+000 en la zona de Vallecas, cortando carril derecho de la salida de A-3 vía de servicio a avenida Ciudad de Barcelona.
- **8:34 – 8:37:** Accidente calzada exterior, Km. 1+500 en la zona de Pío XII, cortando carril izquierdo de la salida de calzada exterior lateral a túnel de PíoXII.
- **9:05 – 9:50:** Vehículo averiado calzada exterior lateral, Km. 6+600 en la zona de Puente de Ventas, carril derecho del ramal que va de calzada exterior a puente de Ventas.
- **9:58 – 10:07:** Accidente calzada exterior lateral, Km. 5+100 en la zona de Parque de las Avenidas, cortando carril izquierdo.

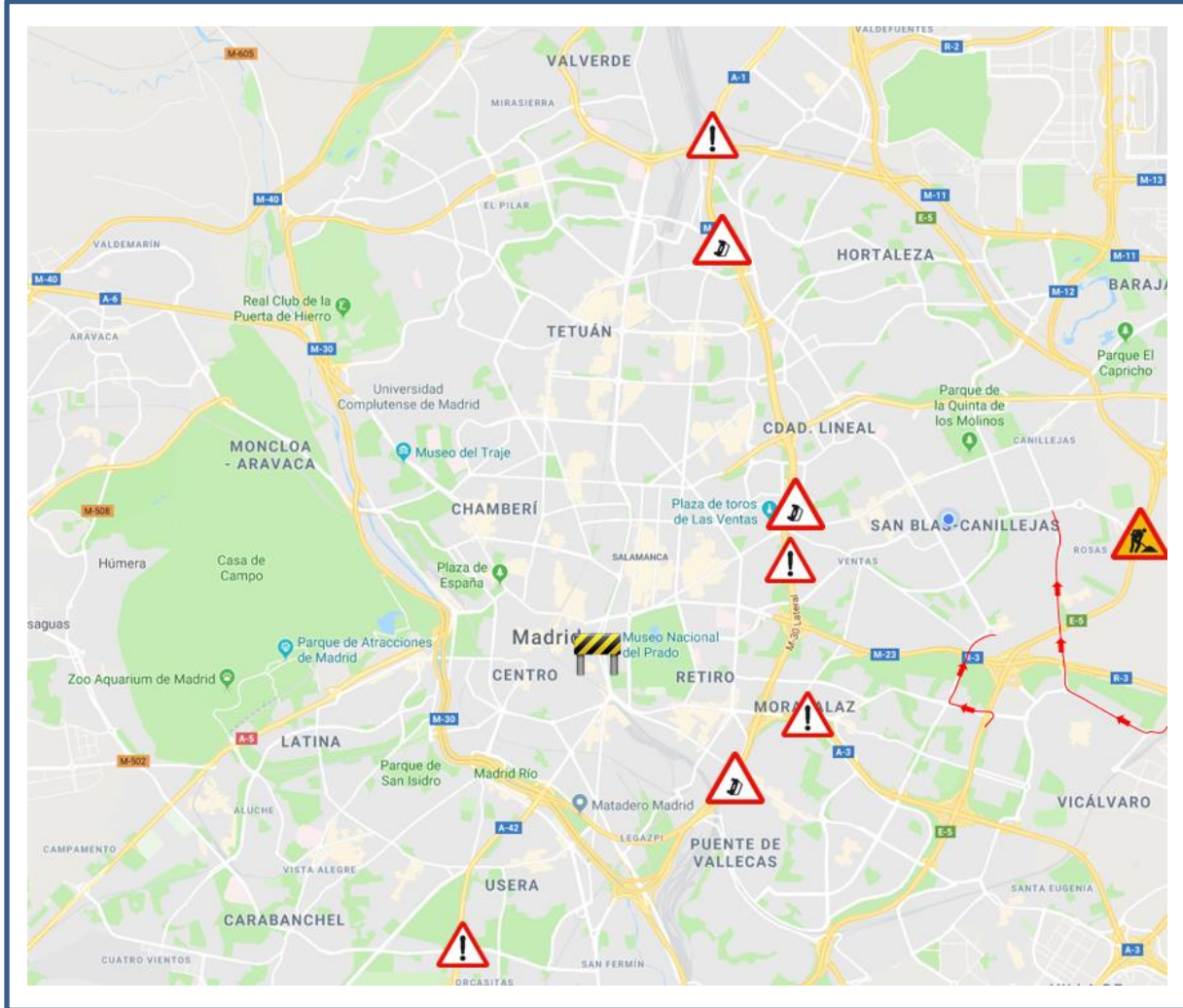
#### URBANO

- Cortes por obras en la glorieta de Arcentales con M-40.
- **7:55 – actualmente:** Corte total de Cra. San Jerónimo en ambos sentidos por evento institucional en Las Cortes.



## INFORME HORA PUNTA

### PLANO INCIDENCIAS





## INFORME HORA PUNTA

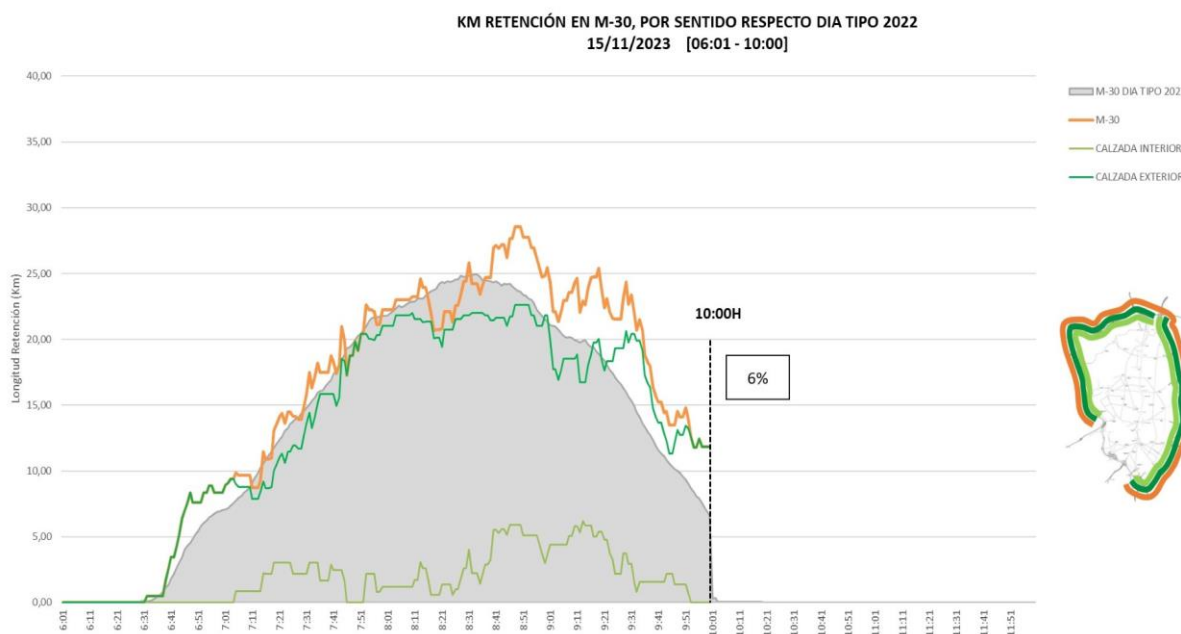
# DATOS M-30

### Número de incidencias

INCIDENCIAS HORA PUNTA	HOY	DÍA TIPO 2022	DIFERENCIA
VEHÍCULOS AVERIADOS	5	4,67	0,33
ACCIDENTES	3	6,11	-3,11
OBRAS	0	0,56	-0,56
TOTAL	8	11,34	-3,34

### KM de retención

- Comparación KM retención con el día tipo de 2022 (post-COVID)**

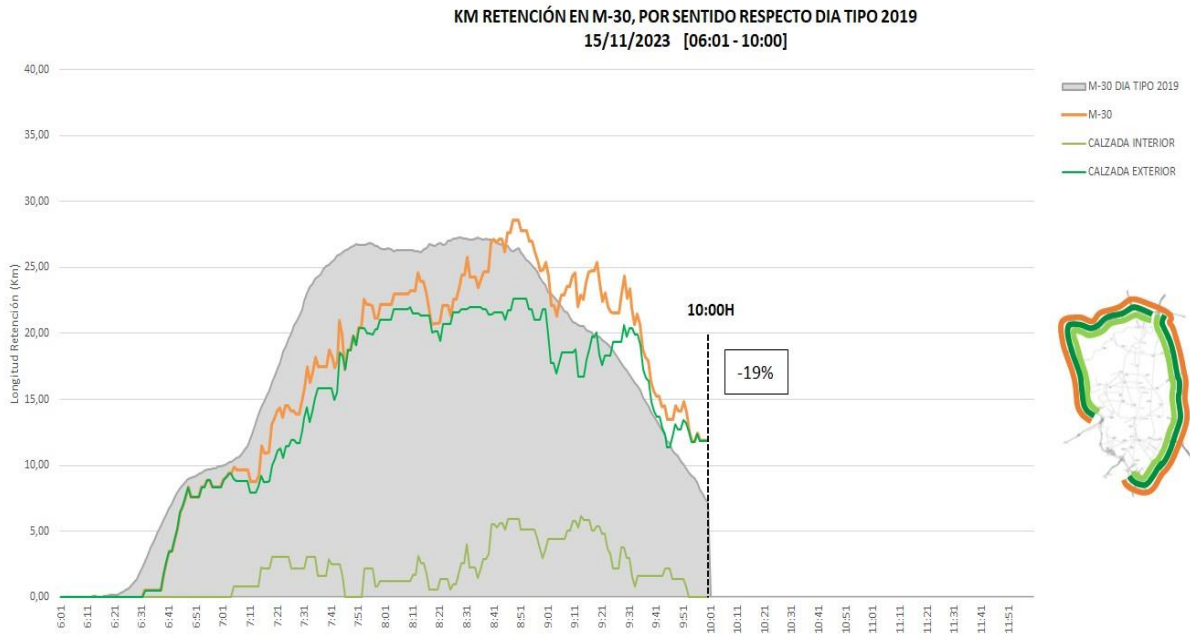


\*Respecto Día Tipo (promedio de septiembre a diciembre de 2022.).

SEMÁFORO M-30 Y ACCESOS		
06:00 - 10:00		A LAS 10:00
% Var. Reten. / D. Tipo 2022	Nº min NS4	Km de Retención
6%	264	18,85
<b>VERDE</b>		
<p><b>Verde:</b> Tráfico normal (fluido o retenciones habituales e incidencias no significativas)</p> <p><b>Ámbar:</b> Tráfico con problemas circulatorios superiores a lo habitual o con incidencias significativas que afectan a un eje o área importante.</p> <p><b>Rojo:</b> Tráfico con excepcionales problemas circulatorios o incidencias muy graves que afectan a toda la vía y terminan afectando al tráfico urbano.</p>		

## INFORME HORA PUNTA

- Comparación KM retención con el día tipo de 2019 (pre-COVID)**



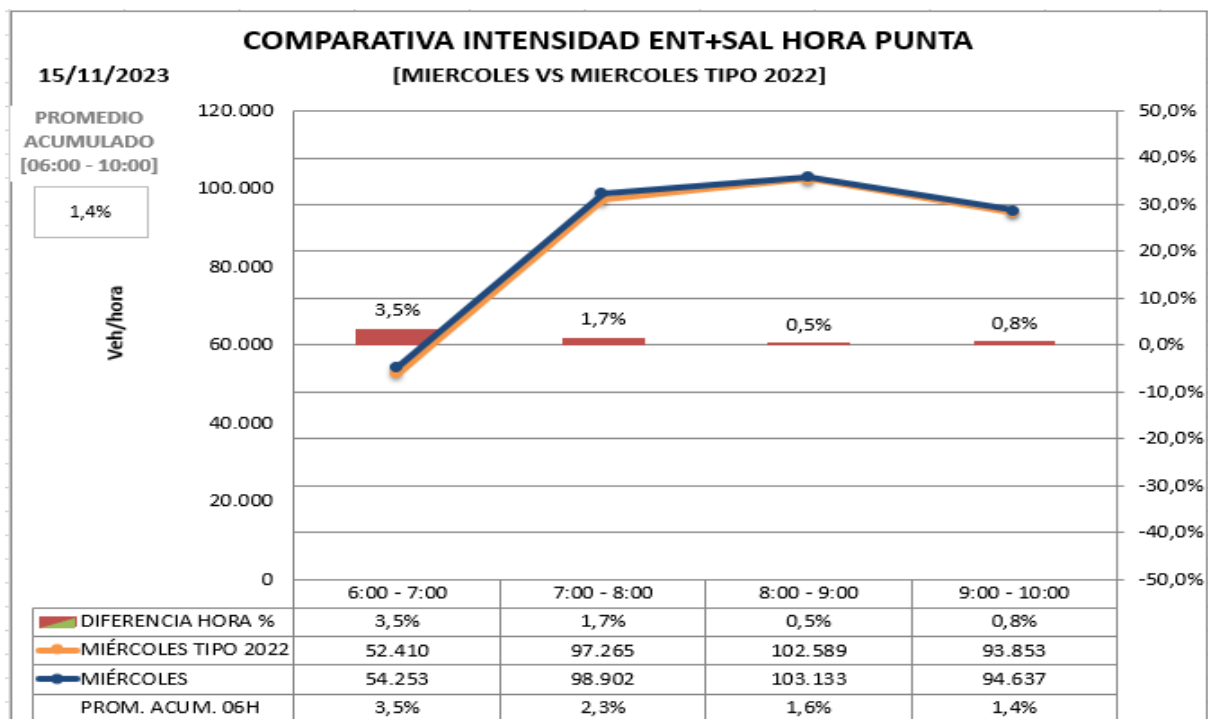
**\*Respecto Día Tipo (promedio de septiembre a diciembre de 2019.).**



## INFORME HORA PUNTA

### Promedio de intensidad en hora punta

- Promedio de intensidad en hora punta (de 6:00 a 10:00 horas) respecto a día tipo de 2022 (post-COVID)



\*Se considera Día Tipo al promedio de los días de julio de 2022.

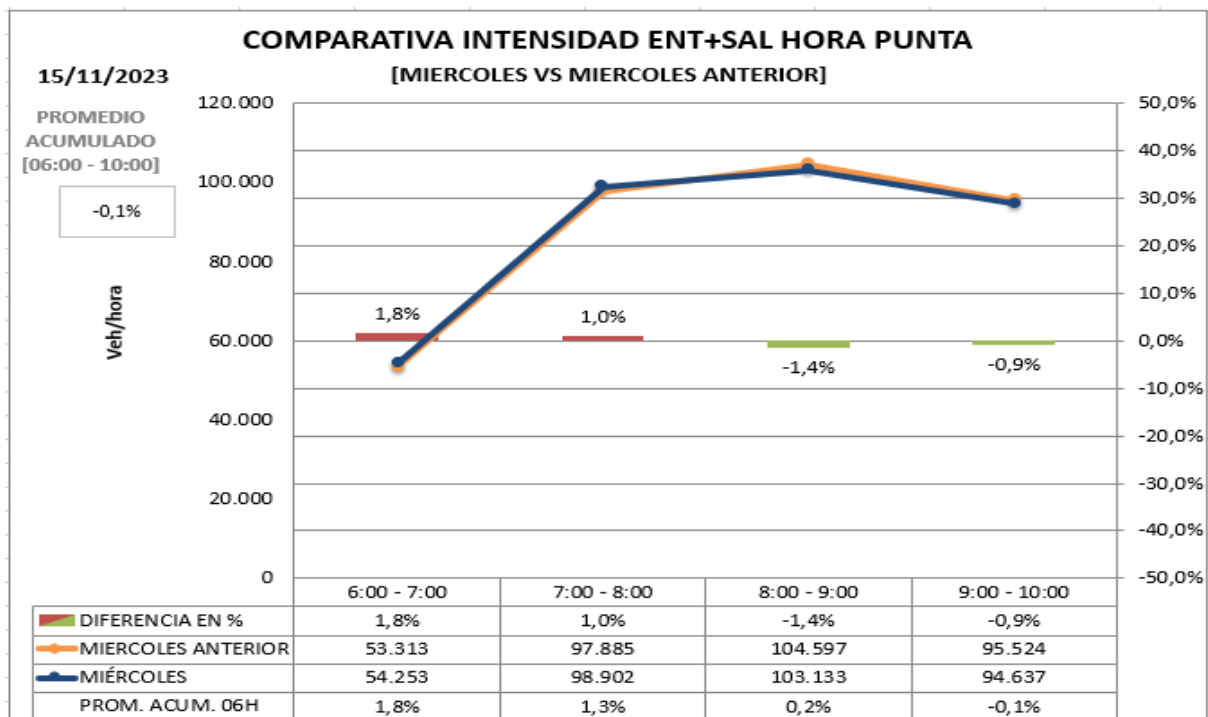
Respecto día tipo (de 6 a 10:00h): +1,4%

Respecto día tipo (desde las 0:00h): +1,4%



## INFORME HORA PUNTA

- **Promedio de intensidad en hora punta (de 6:00 a 10:00 horas) respecto a la semana anterior.**



Respecto **con mismo día semana anterior** (de 6 a 10:00h): -0,1%

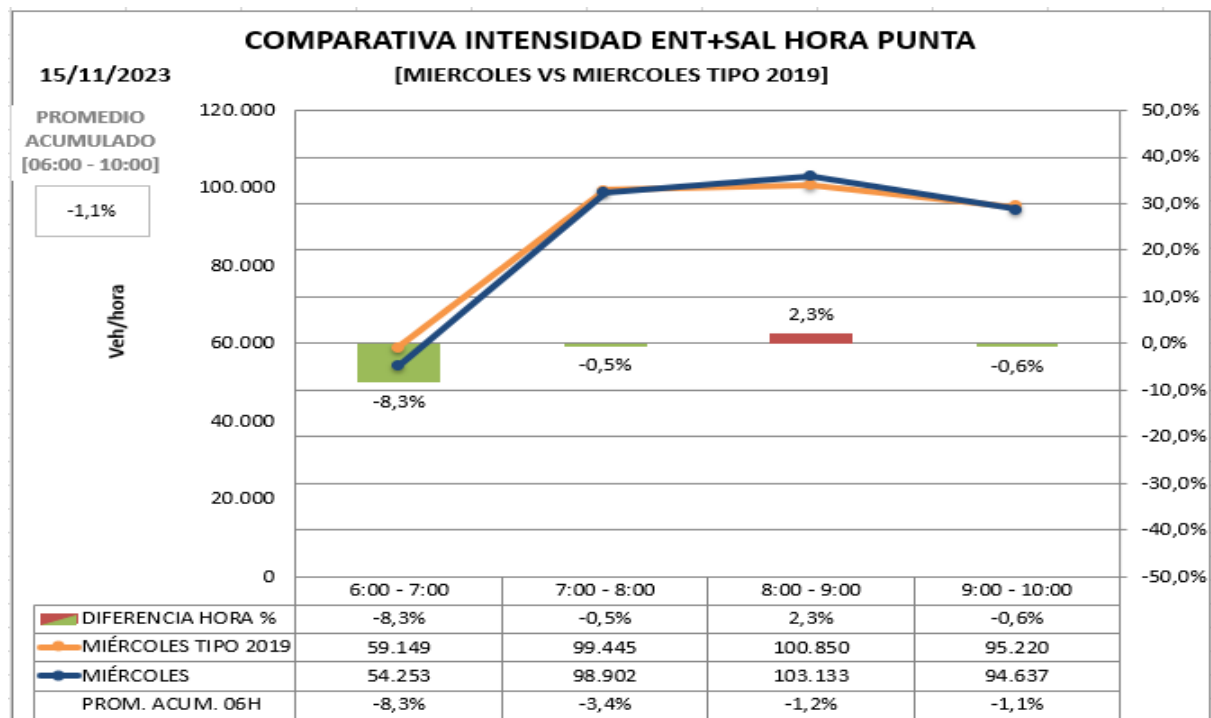
Respecto **con mismo día semana anterior** (desde las 0:00h): -0,2%



## INFORME HORA PUNTA

- **Promedio de intensidad en hora punta (de 6:00 a 10:00 horas) respecto a día tipo de 2019 (pre-COVID)**

Promedio de **intensidad** en hora punta **con día tipo año 2019.**



Respecto día tipo 2019 (de 6 a 10:00h): -1,1%  
Respecto día tipo 2019 (desde las 0:00h): -1,5%





## INFORME HORA PUNTA

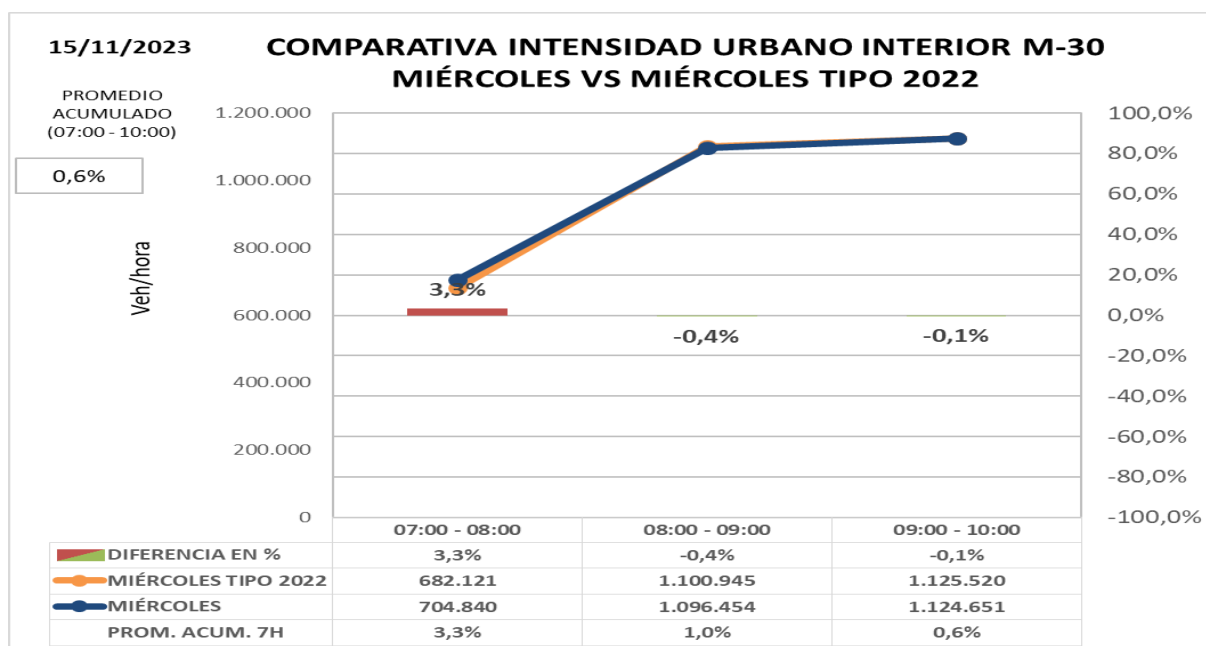
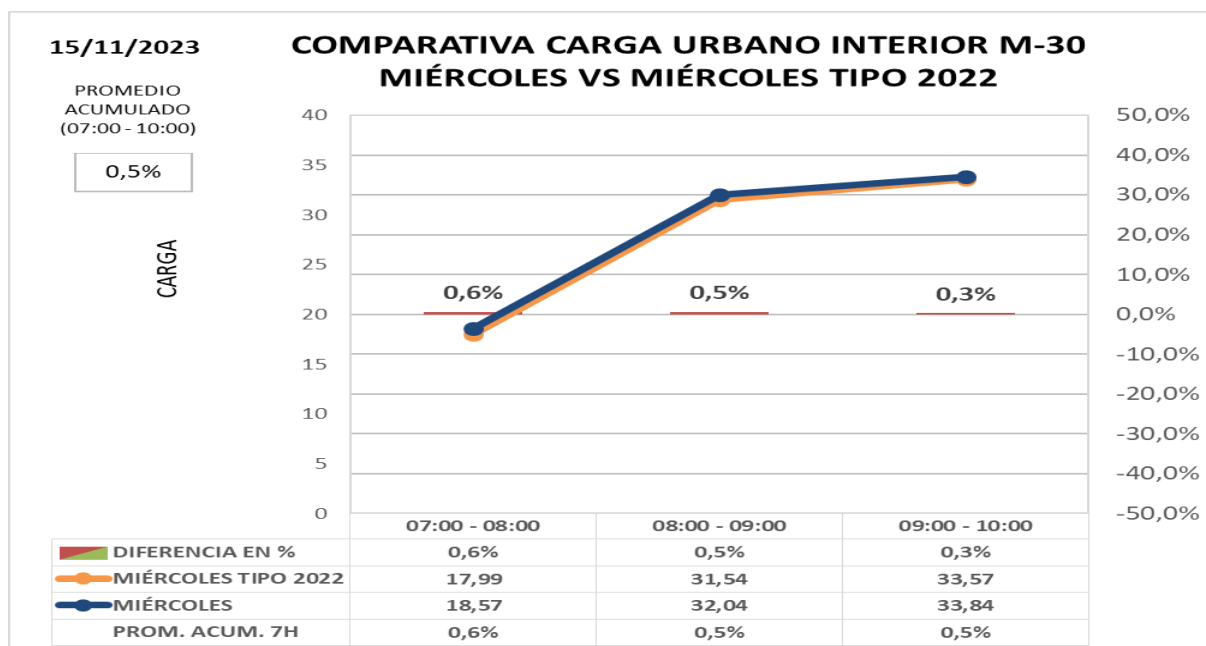
# ZONA URBANA INTERIOR M-30

- Comparación de carga e intensidad en interior M30 con día tipo 2022 (post-COVID)**

Los datos de hora punta de la mañana en el día de hoy **comparado con día tipo del mismo periodo del año 2.022:**

**Carga +0,5%**

**Intensidad +0,6%**





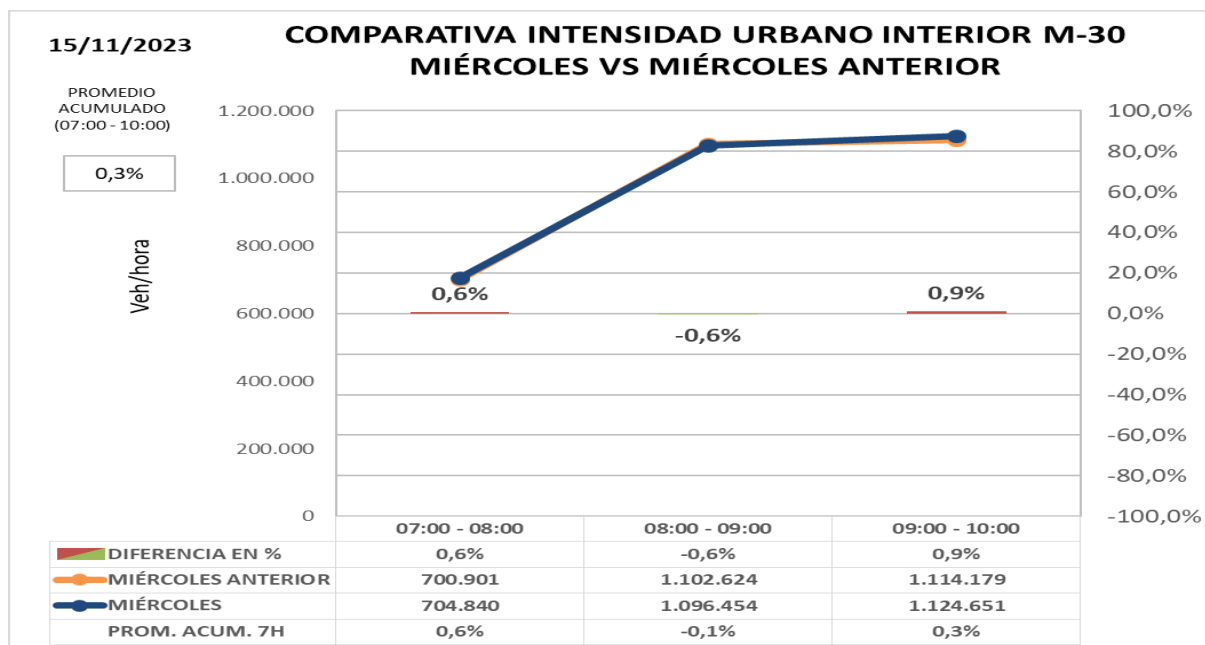
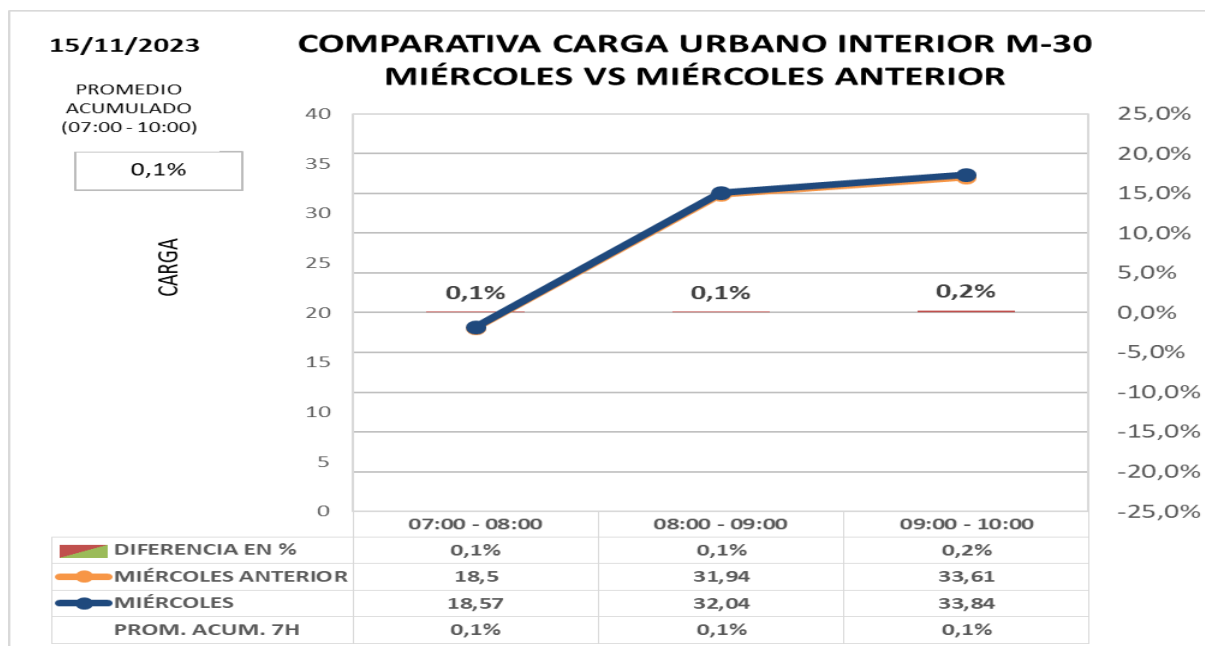
## INFORME HORA PUNTA

### • Comparación de intensidad y carga en interior M30 con la semana anterior

Los datos de hora punta de la mañana en el día de hoy **comparado con día similar de semana anterior:**

**Carga -1,0%**

**Intensidad +1,1%**





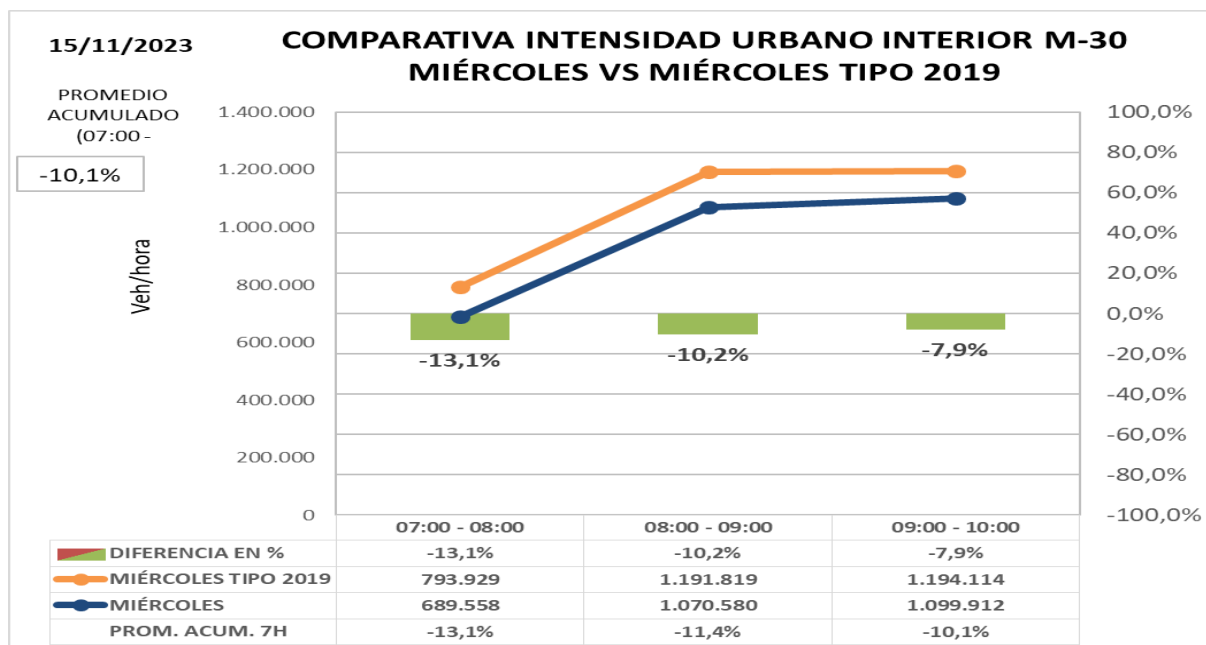
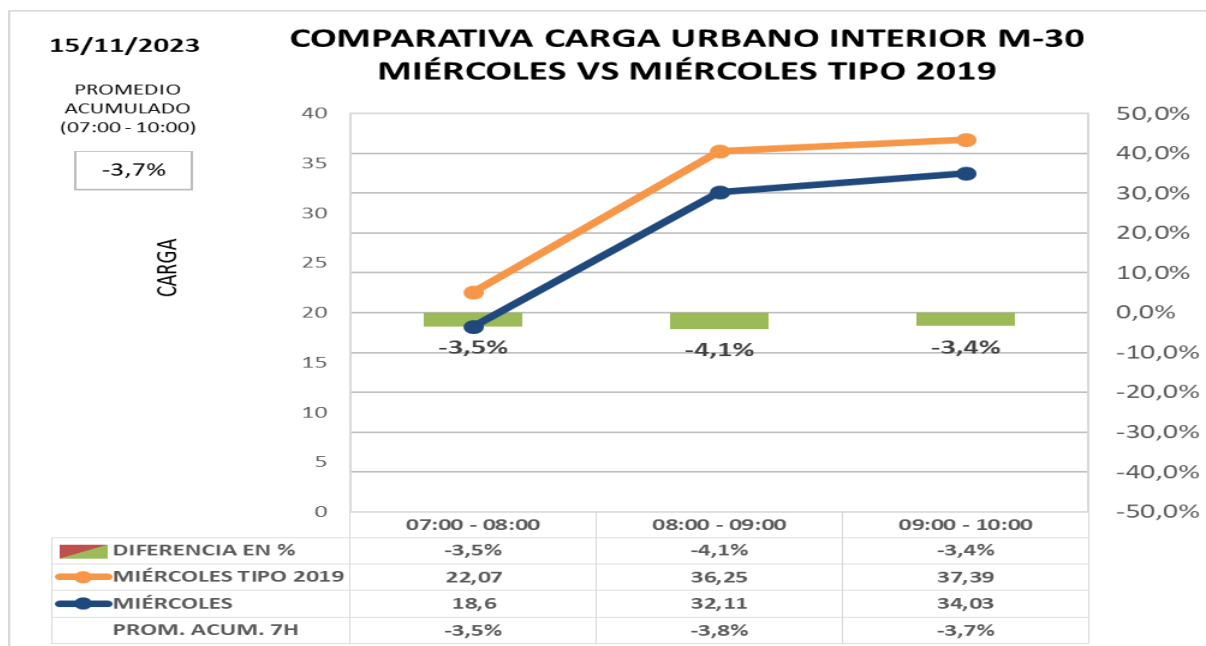
## INFORME HORA PUNTA

### • Comparación de carga e intensidad en interior M30 con día tipo de 2019 (pre-COVID)

Los datos de hora punta de la mañana en el día de hoy **comparado con día tipo del mismo periodo del año 2.019 (situación PRECOVID):**

**Carga -3,7%**

**Intensidad -10,1%**





## INFORME HORA PUNTA

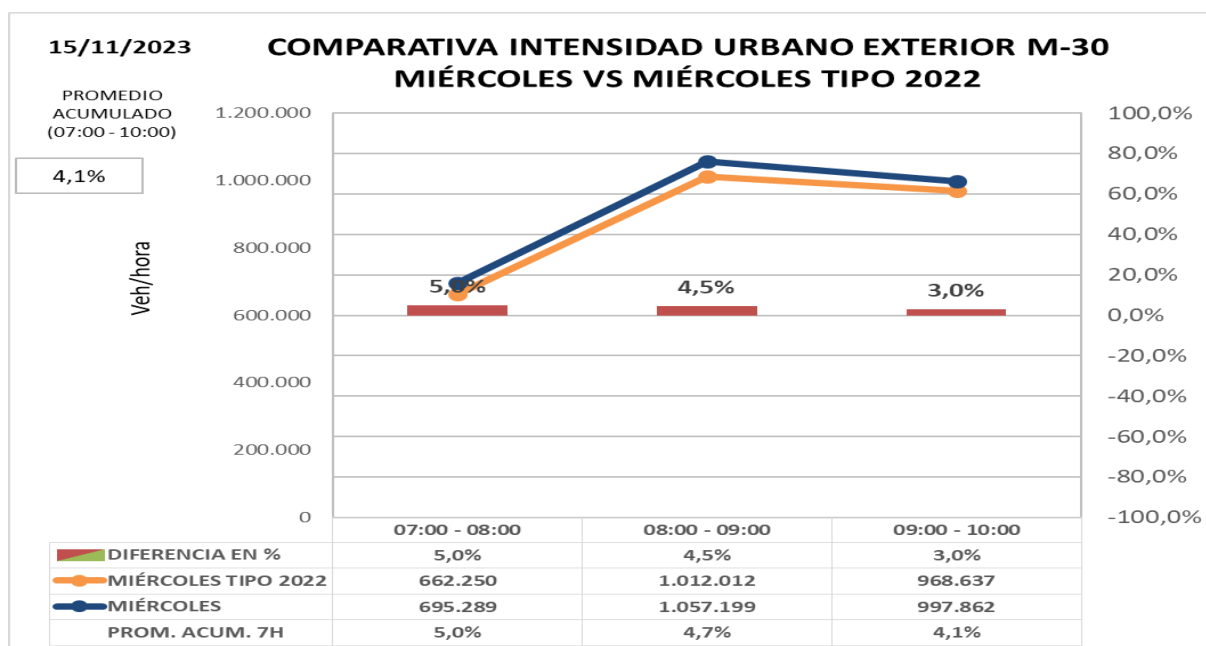
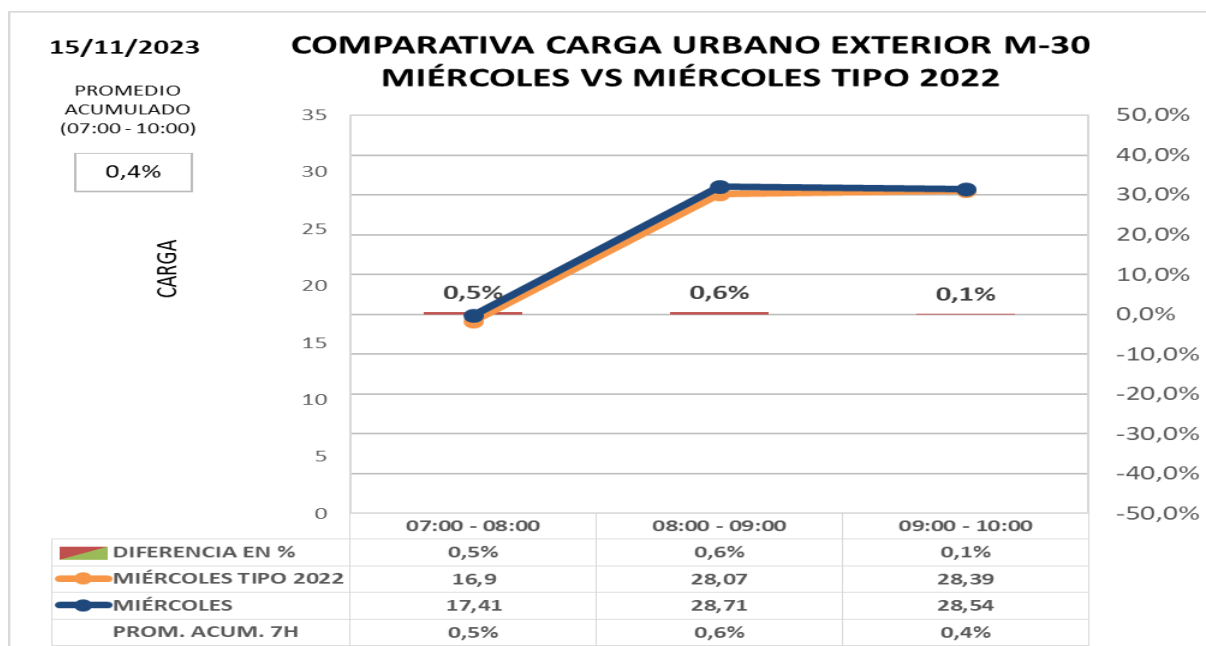
# ZONA URBANA EXTERIOR M-30

- Comparación de carga e intensidad en exterior M30 con día tipo 2022 (post-COVID)**

Los datos de hora punta de la mañana en el día de hoy **comparado con día tipo del mismo periodo del año 2.022:**

**Carga +0,4%**

**Intensidad +4,1%**





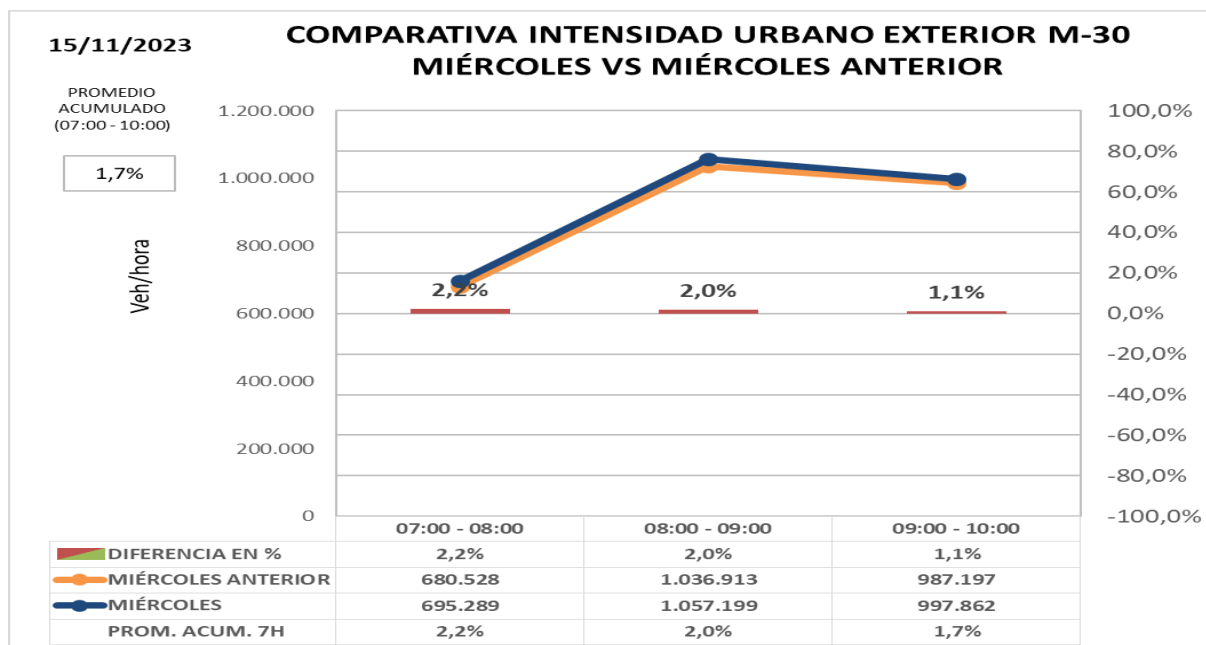
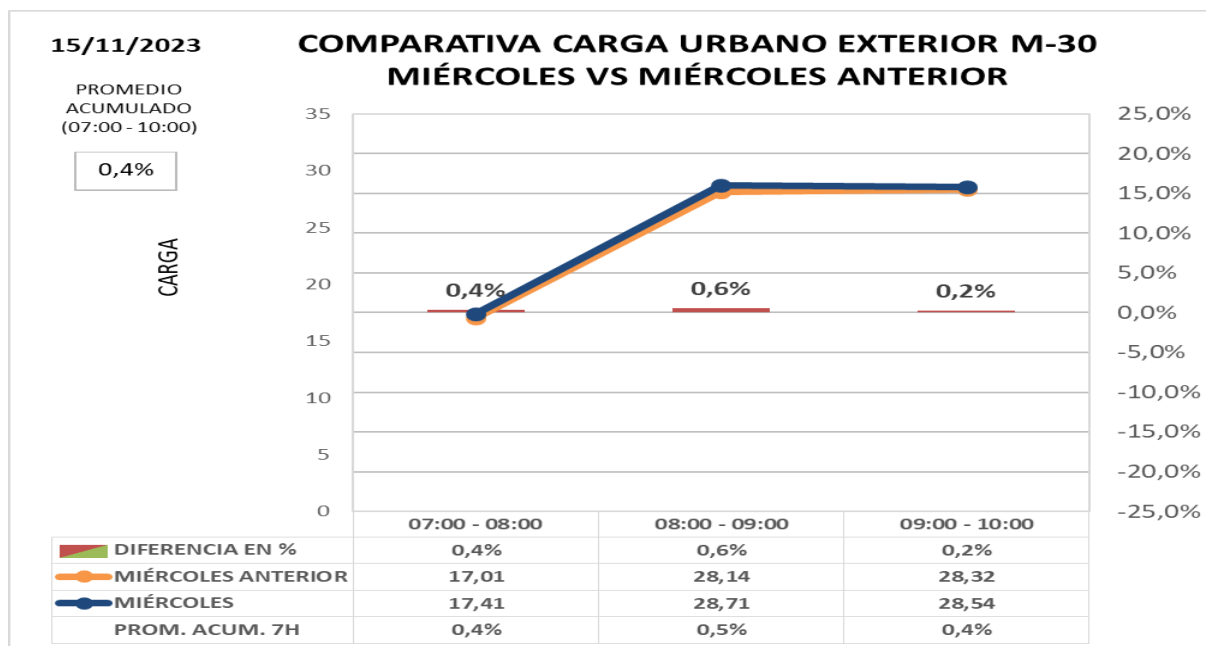
## INFORME HORA PUNTA

### • Comparación de intensidad y carga en exterior M30 con la semana anterior

Los datos de hora punta de la mañana en el día de hoy **comparado con día similar de semana anterior:**

**Carga +0,4%**

**Intensidad +1,7%**





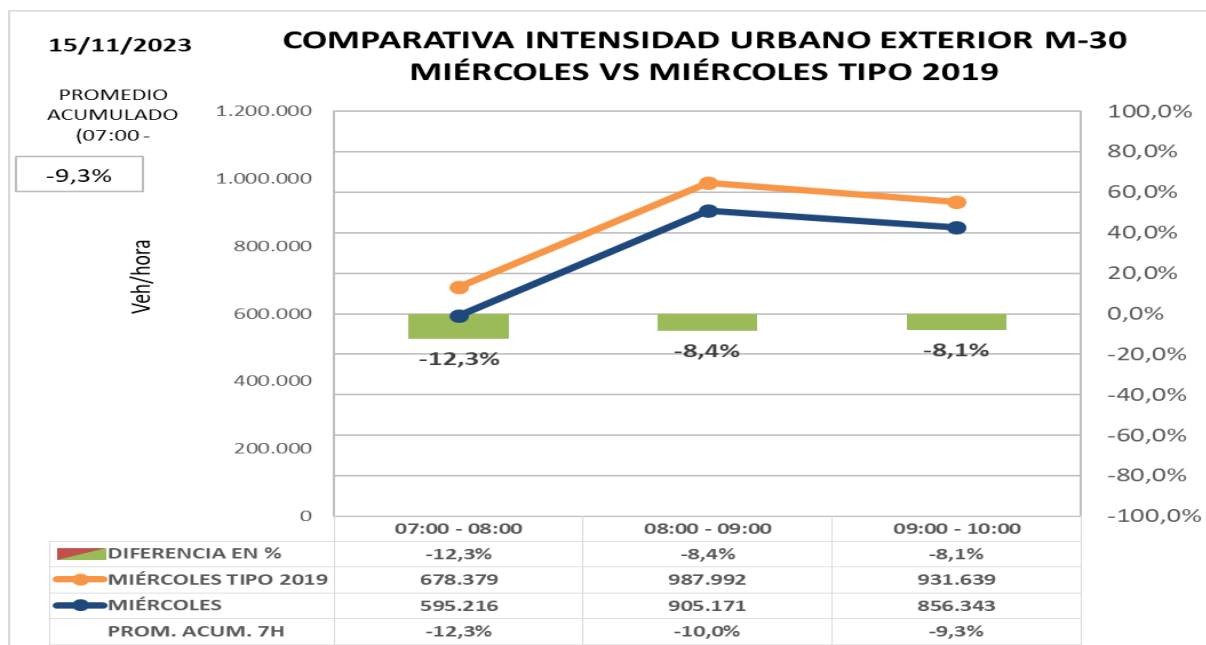
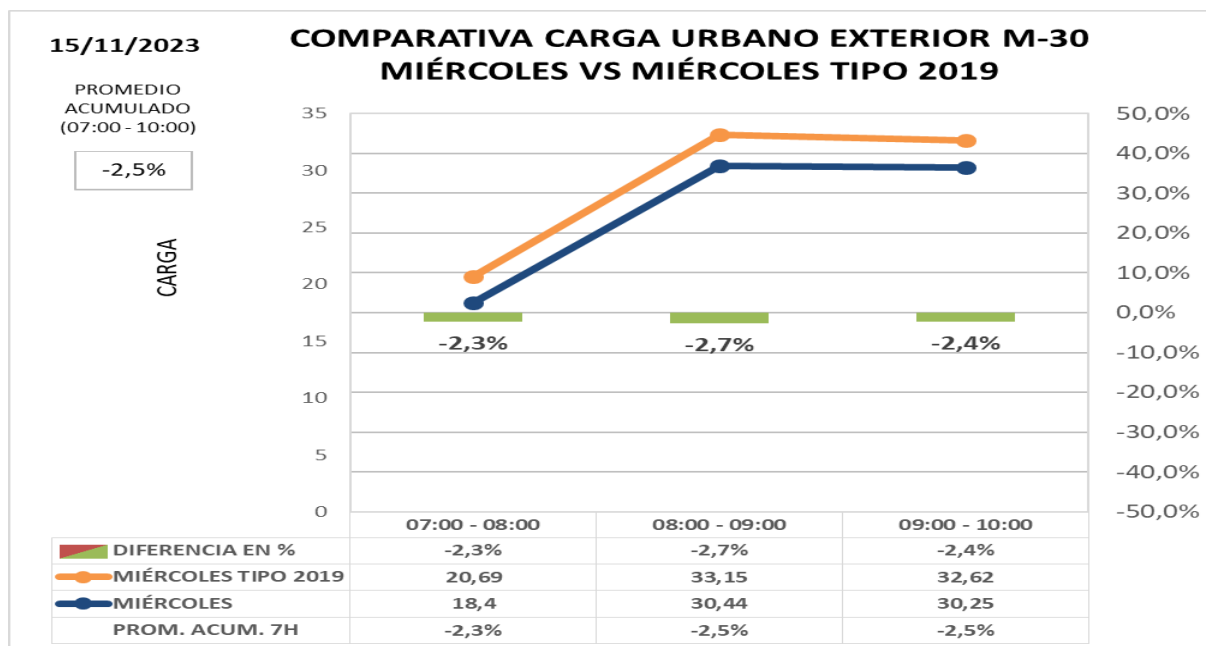
## INFORME HORA PUNTA

### • Comparación de carga e intensidad en exterior M30 con día tipo de 2019 (pre-COVID)

Los datos de hora punta de la mañana en el día de hoy **comparado con día tipo del mismo periodo del año 2.019 (situación PRECOVID):**

**Carga -2,5%**

**Intensidad -9,3%**

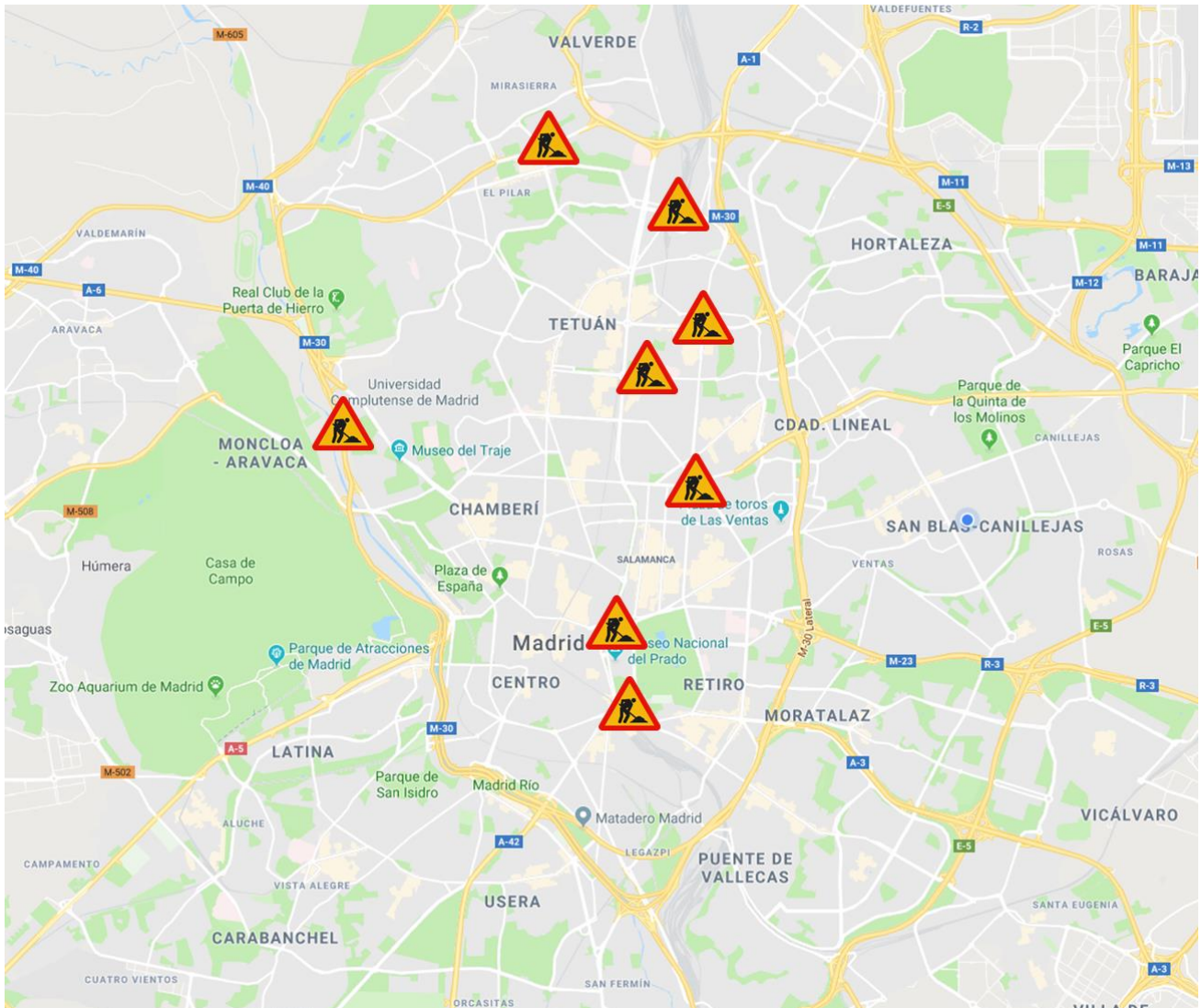




## INFORME HORA PUNTA

### OBRAS LARGA DURACIÓN

- Remodelación de **Estadio Santiago Bernabéu – corte lateral Pº Castellana reducción de carriles en Av. Concha Espina, C/ Padre Damián y C/ Rafael Salgado.**
- **Corte viaducto estación Chamartín**, desvíos por calle Hiedra y Mateo Inurria.
- **Infanta Isabel con Alfonso XII.** Obras de línea 11 METRO.
- **Corte lateral pso. Recoletos sentido Colón** por obras en parking.
- Obra remodelación de aceras y carril bici en **Avenida de Ilustración.**
- Obra de rehabilitación **punto de Moncloa.**
- **Obras METRO en M. Molina entre PP. Vergara y Fco. Silvela.** Circulación por tres carriles sentido entrada y un carril bus-taxi sentido salida.
- **Pza. República Dominicana** corte carril izquierdo ambos sentidos en vía central.





## INFORME HORA PUNTA

### INSTRUCCIONES

#### INCIDENCIAS:

Incidenias de especial trascendencia para el tráfico de la M-30 y ramales de acceso o entorno urbano.

#### DATOS HORA PUNTA:

Para la obtención del **día tipo** con el que se comparan los datos del día presente se obtiene el **promedio del mismo periodo del año 2022 y 2019** para cada día de la semana.

- **M-30**

Intensidad agregada en vehículos/hora de 47 puntos de medida de entradas/salidas de M-30 comparada con un día tipo; se compara además cada día con día equivalente de la semana anterior.

- **URBANO**

- Carga agregada media de las calles de la ciudad en las que existen puntos de medida comparada con mismo día de la semana anterior o día equivalente. La carga es un parámetro calculado que tiene en cuenta la intensidad de vehículos y la capacidad de la vía y por tanto permite valorar tanto intensidad de vehículos que pasan como la retención que soportan.

- Intensidad agregada en vehículos/ hora de las calles de la ciudad en las que existen puntos de medida comparada con mismo día de la semana anterior o día equivalente

#### GRAFICAS:

En la gráfica se representa la **intensidad horaria del día actual** (color azul) y la **intensidad horaria del día de referencia** (en naranja), los valores se indican en la tabla inferior y se referencian en el eje de ordenadas izquierdo.

En la tabla inferior y referenciada al eje de ordenadas derecho, se representa con un gráfico de barras los valores de la **diferencia horaria (%)** entre los dos días considerados.

Finalmente, en la última fila de la tabla se indica el **promedio acumulado (%)**, que es la relación entre la suma de las intensidades desde las 00:00 horas del día actual respecto al mismo dato del día de referencia. Estos valores no se representan en la gráfica.