



INFORME HORA PUNTA

MIÉRCOLES 22 DE NOVIEMBRE DE 2023

CLIMA: SECO

EVOLUCIÓN DEL TRÁFICO

La hora punta se desarrolla con importantes complicaciones como consecuencia de varias incidencias acaecidas en M-30, lo que sumado a los altos niveles de tráfico de los días laborables ha motivado fuertes retenciones en esta vía así como un adelanto de su inicio. Igualmente provoca un desvío de parte del tráfico por los ejes del entorno urbano más cercanos, que también han sufrido retenciones mayores de lo habitual especialmente en el arco este sentido sur – norte (Dr. Esquerdo, Menéndez Pelayo, etc.). Lo anteriormente descrito se puede observar en los datos de intensidad recogidos, que muestran un importante descenso de sus valores en M-30, al pasar menos vehículos como consecuencia de la congestión, y un aumento en entorno urbano como alternativa.

En **entorno urbano** las retenciones se producen en los siguientes accesos a la Almendra Central: A-5 entrada a cuesta de San Vicente, A-42 entrada a Santa María de la Cabeza, A-3 a avda. del Mediterráneo, M-23 entrada a O´Donnell, A-2 entrada a Avenida de América, paseo de la Castellana con nudo Norte de M-30 y en A-6 entrada a Avda. Reyes Católicos. En ejes interiores destacar retenciones en: En paseos de Delicias, Prado y Recoletos hasta Colón, Rondas y Alfonso XII hasta pza. Independencia, Menéndez Pelayo de Conde Cartagena a Ppe. Vergara con Jorge Juan, Dr. Esquerdo y Francisco Silvela de Ibiza a Rep. Argentina, en zona de Bulevares de Vallehermoso a Bilbao, Alcalá de M-30 a Manuel Becerra, Costa Rica desde M-30 a pso. Habana, Raimundo Fernández Villaverde de Reina Victoria a Orense y en Cea Bermúdez desde acceso de A-6 hasta Bravo Murillo.

En **M-30** seguimos con niveles de tráfico altos desde primera hora de la mañana. Los problemas circulatorios han sido mayores en el arco Este y en el Nudo Norte, debido a varias incidencias que afectan gravemente al tráfico. De las incidencias que se producen destacamos una en la zona de Ramón y Cajal que se produce a primera hora y que afecta al arco este sentido sur-norte y al baipás XC (teniendo que dar alternativas Nudo Sur), otra incidencia en la zona de O´Donnell que afecta también al arco Este hasta Nudo Sur y la última en el Nudo Norte que afecta a la M-607 entrada y Avda. Ilustración calzada interior.

Las retenciones de la hora punta en el arco oeste han finalizado a las 09:30 y en el arco este finaliza a las 10:35.



INFORME HORA PUNTA

INCIDENCIAS

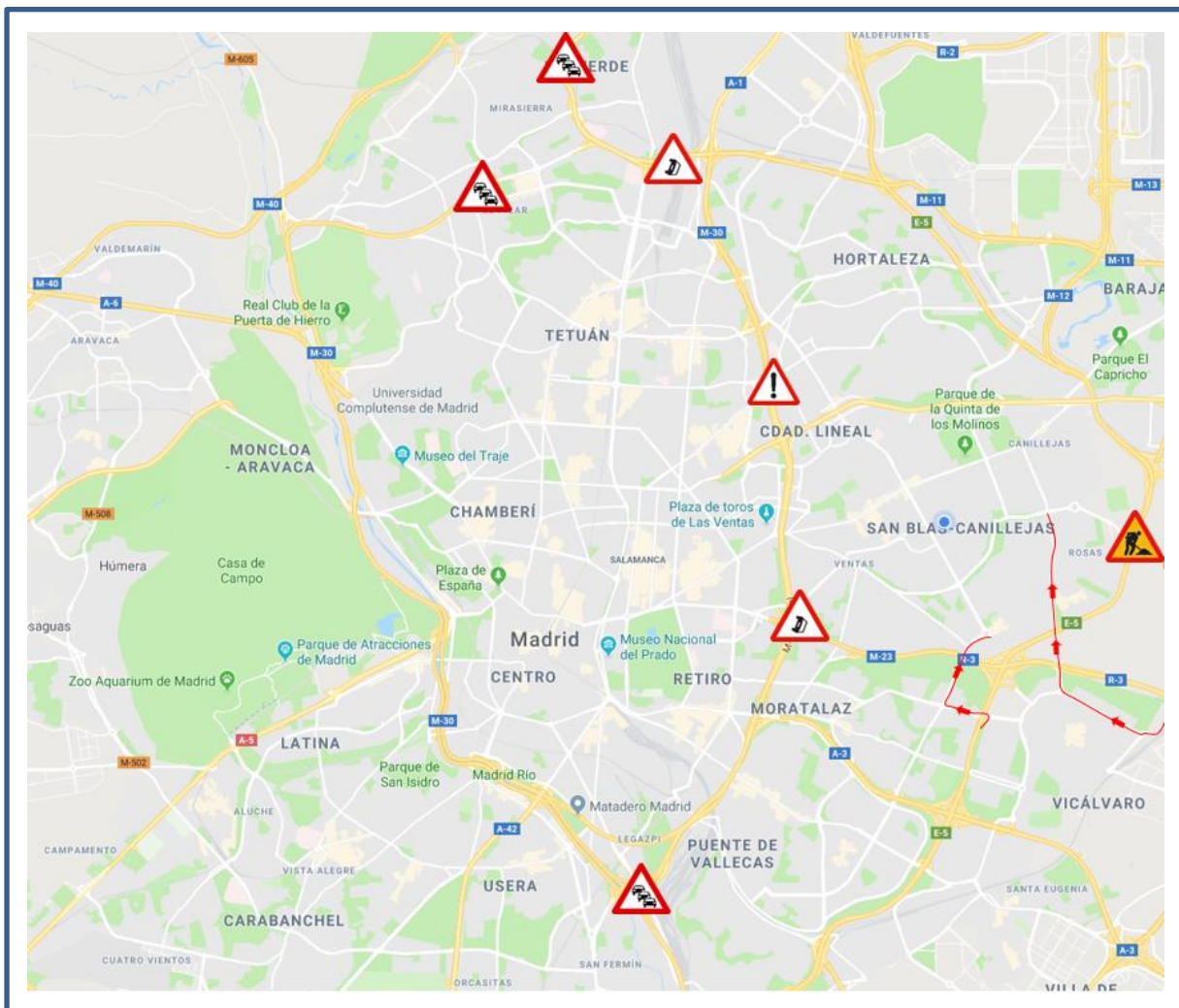
M-30 Y ACCESOS

- **6:29 – 7:32:** Vehículo averiado calzada exterior central, Km. 3+700 en la zona de Ramón y Cajal, cortando carril derecho.
- **8:06 – 10:01:** Accidente calzada interior central, Km. 31+700 en la zona de Nudo Norte, cortando carril derecho.
- **8:06 – 10:07:** Accidente calzada exterior lateral, Km. 7+600 en la zona de O´Donnell, cortando carril izquierdo. A las 9:31 queda ocupado el arcén izquierdo.

URBANO

- Cortes por obras en la glorieta de Arcentales con M-40. Vuelve a afectar a los accesos por Dr. García Tapia y avda. Canillejas a Vicálvaro, pero de manera levemente inferior a los primeros días.

PLANO INCIDENCIAS



INFORME HORA PUNTA

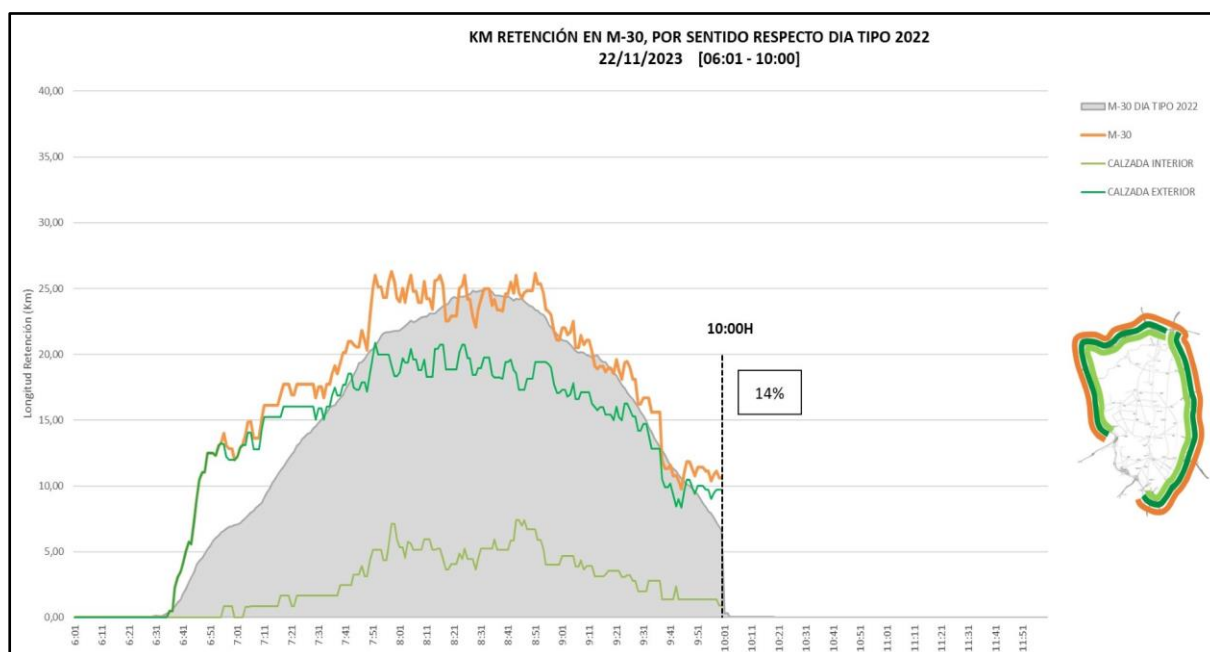
DATOS M-30

Número de incidencias

INCIDENCIAS HORA PUNTA	HOY	DÍA TIPO 2022	DIFERENCIA
VEHÍCULOS AVERIADOS	4	4,67	-0,67
ACCIDENTES	4	6,11	-2,11
OBRAS	0	0,56	-0,56
TOTAL	8	11,34	-3,34

KM de retención

- Comparación KM retención con el día tipo de 2022 (post-COVID)**

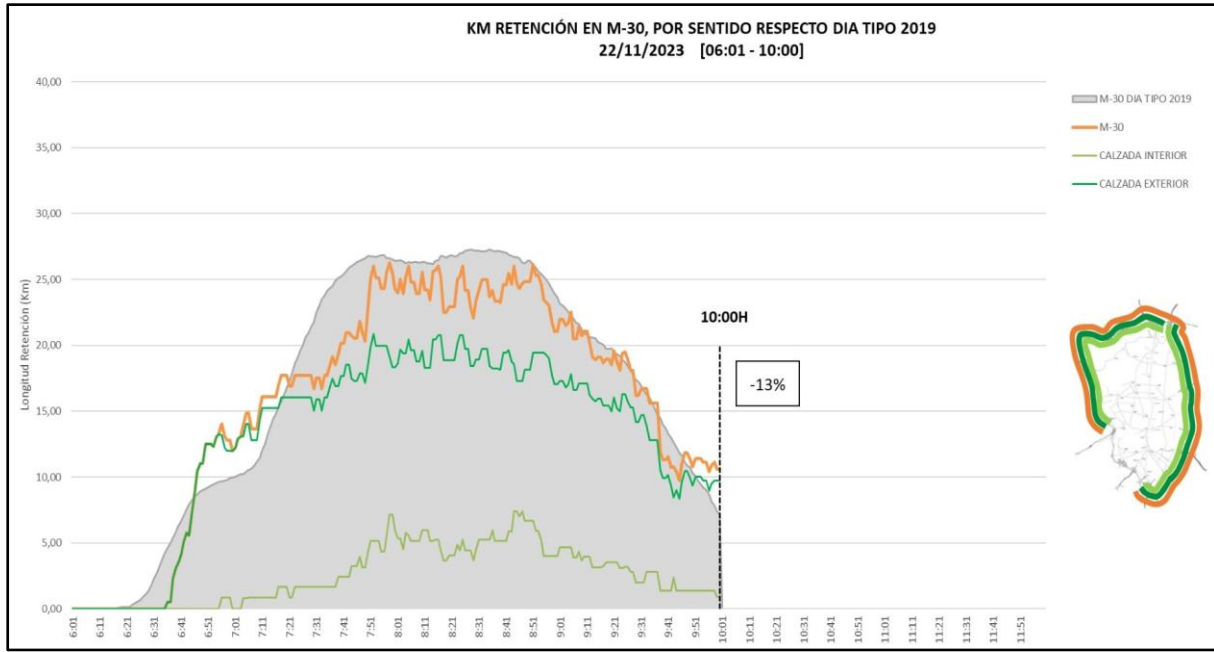


*Respecto Día Tipo (promedio de septiembre a diciembre de 2022.).

SEMÁFORO M-30 Y ACCESOS		
06:00 - 10:00		A LAS 10:00
% Var. Reten. / D. Tipo 2022	Nº min NS4	Km de Retención
14%	282	21,14
AMBAR		
<p>Verde: Tráfico normal (fluido o retenciones habituales e incidencias no significativas)</p> <p>Ámbar: Tráfico con problemas circulatorios superiores a lo habitual o con incidencias significativas que afectan a un eje o área importante.</p> <p>Rojo: Tráfico con excepcionales problemas circulatorios o incidencias muy graves que afectan a toda la vía y terminan afectando al tráfico urbano.</p>		

INFORME HORA PUNTA

- Comparación KM retención con el día tipo de 2019 (pre-COVID)**



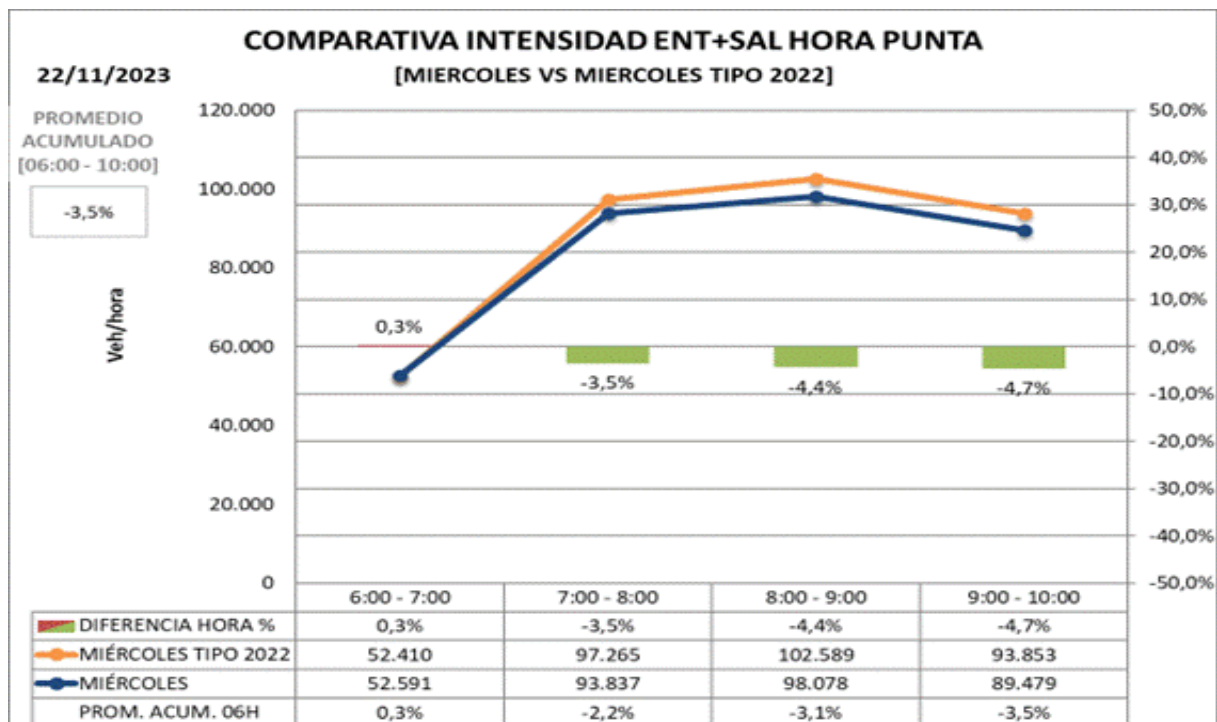
*Respecto Día Tipo (promedio de septiembre a diciembre de 2019.).



INFORME HORA PUNTA

Promedio de intensidad en hora punta

- Promedio de intensidad en hora punta (de 6:00 a 10:00 horas) respecto a día tipo de 2022 (post-COVID)



*Se considera Día Tipo al promedio de los días de julio de 2022.

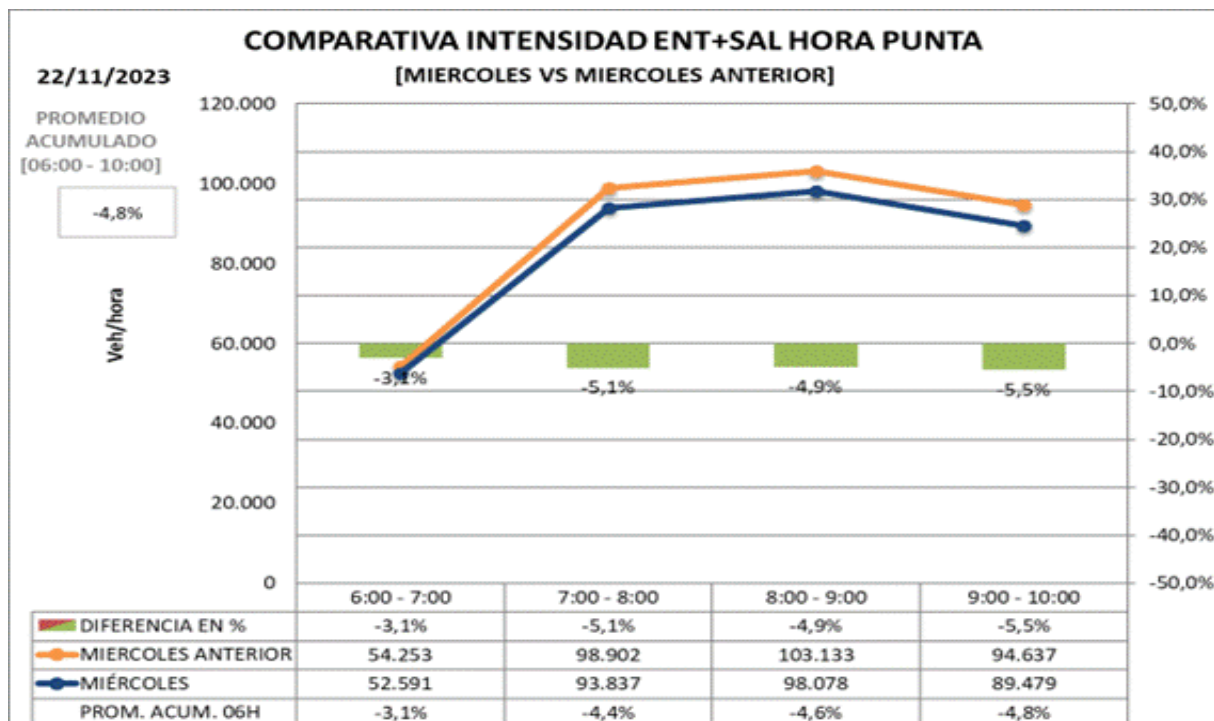
Respecto día tipo (de 6 a 10:00h): -3,5%

Respecto día tipo (desde las 0:00h): -3,8%



INFORME HORA PUNTA

- **Promedio de intensidad en hora punta (de 6:00 a 10:00 horas) respecto a la semana anterior.**



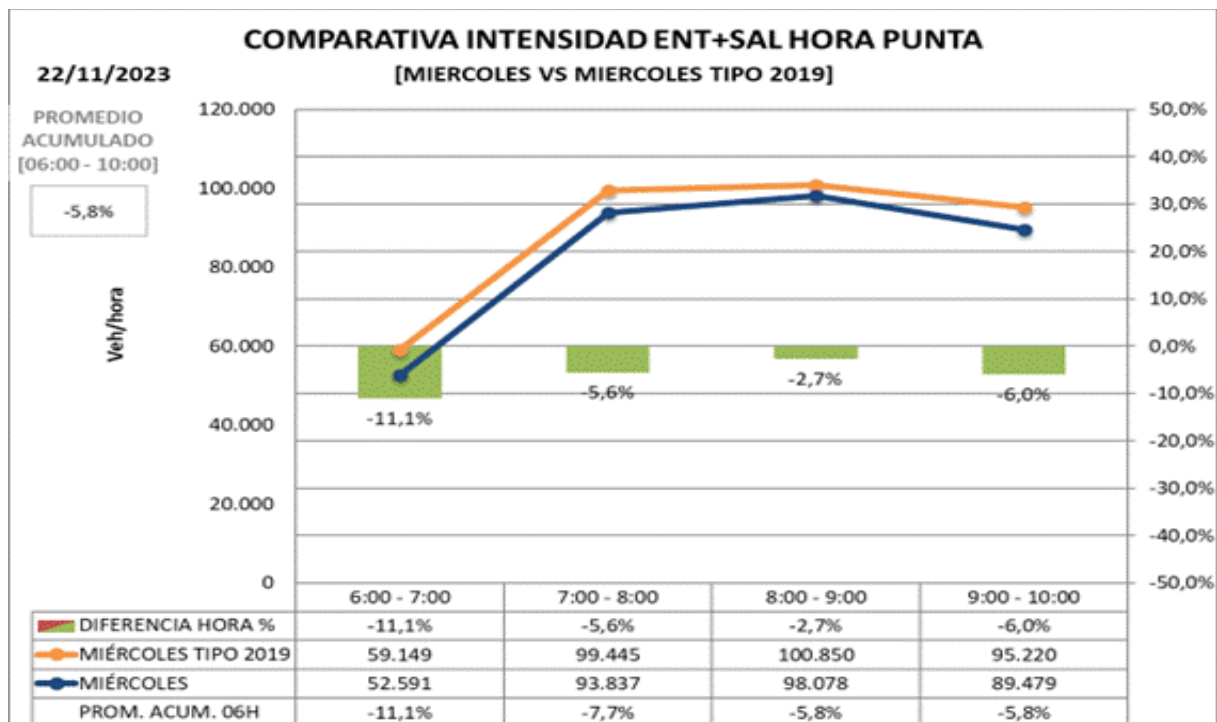
Respecto **con mismo día de la semana anterior** (de 6 a 10:00h): -4,8%
Respecto **con mismo día de la semana anterior** (desde las 0:00h): -5,1%



INFORME HORA PUNTA

- **Promedio de intensidad en hora punta (de 6:00 a 10:00 horas) respecto a día tipo de 2019 (pre-COVID)**

Promedio de **intensidad** en hora punta **con día tipo año 2019.**



Respecto día tipo 2019 (de 6 a 10:00h): -5,8%
Respecto día tipo 2019 (desde las 0:00h): -6,0%



INFORME HORA PUNTA

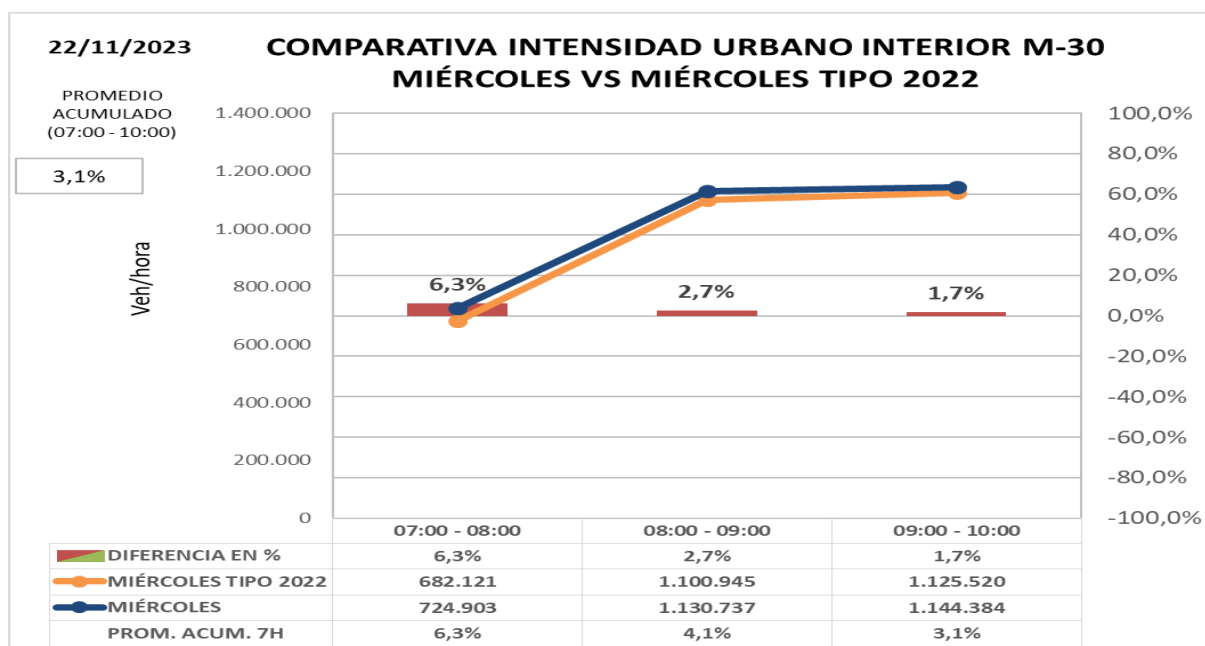
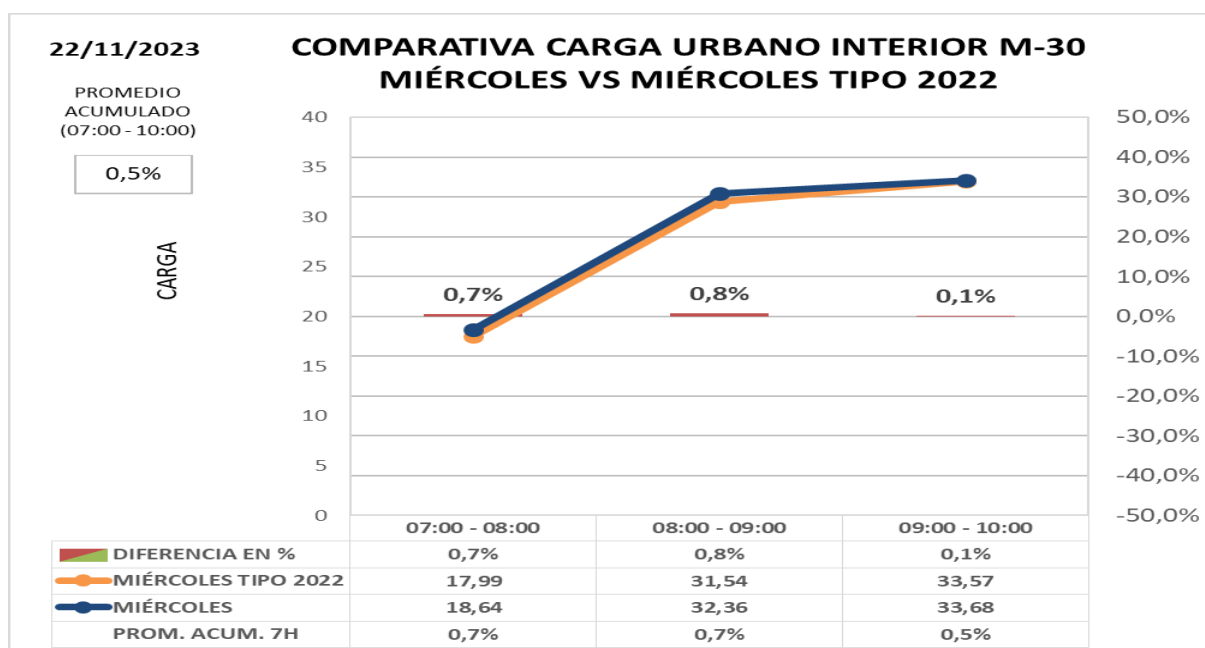
ZONA URBANA INTERIOR M-30

- Comparación de carga e intensidad en interior M30 con día tipo 2022 (post-COVID)**

Los datos de hora punta de la mañana en el día de hoy **comparado con día tipo del mismo periodo del año 2.022:**

Carga +0,5%

Intensidad +3,1%





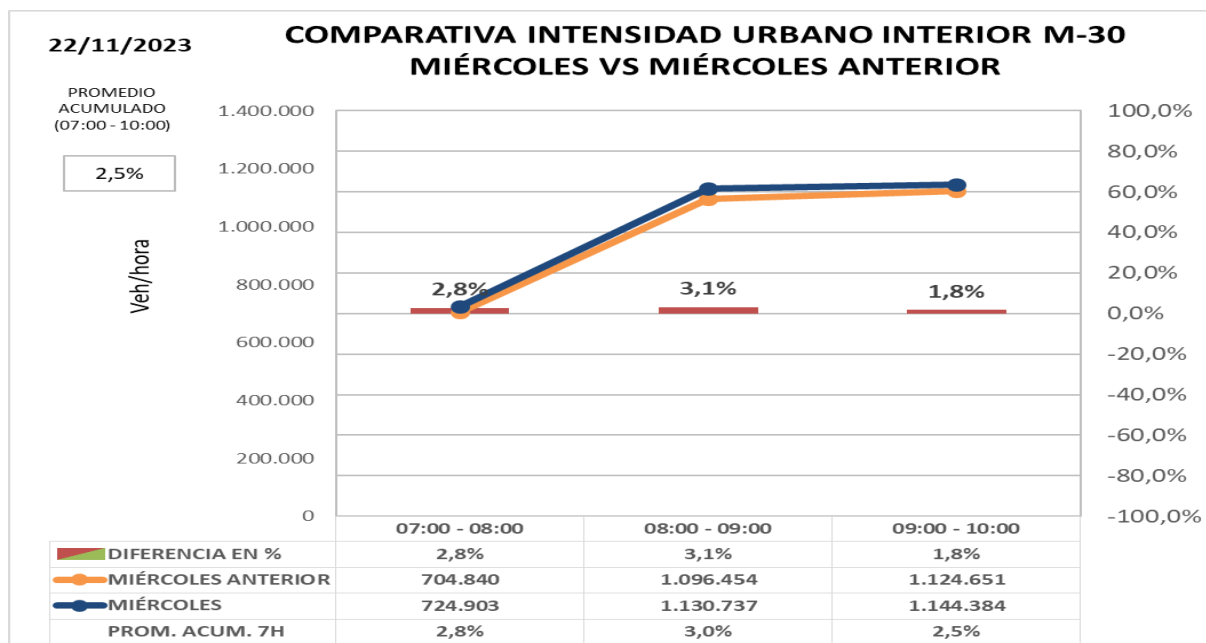
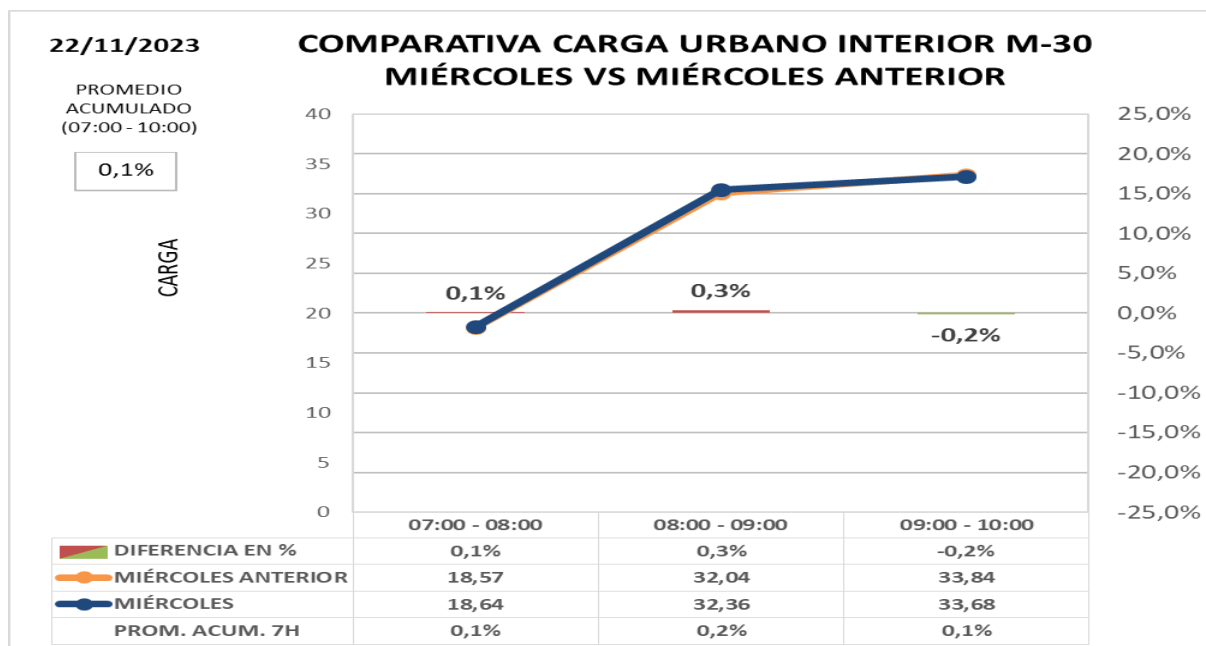
INFORME HORA PUNTA

• Comparación de intensidad y carga en interior M30 con la semana anterior

Los datos de hora punta de la mañana en el día de hoy **comparado con el último día similar del 2023:**

Carga +0,1%

Intensidad +2,5%





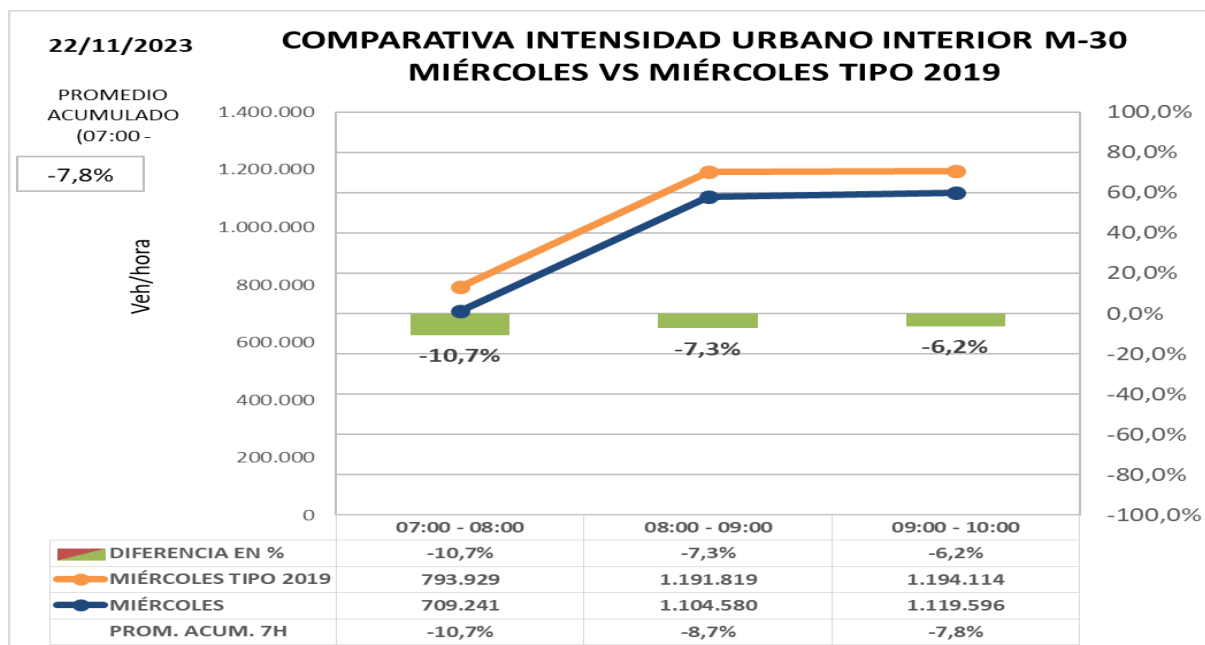
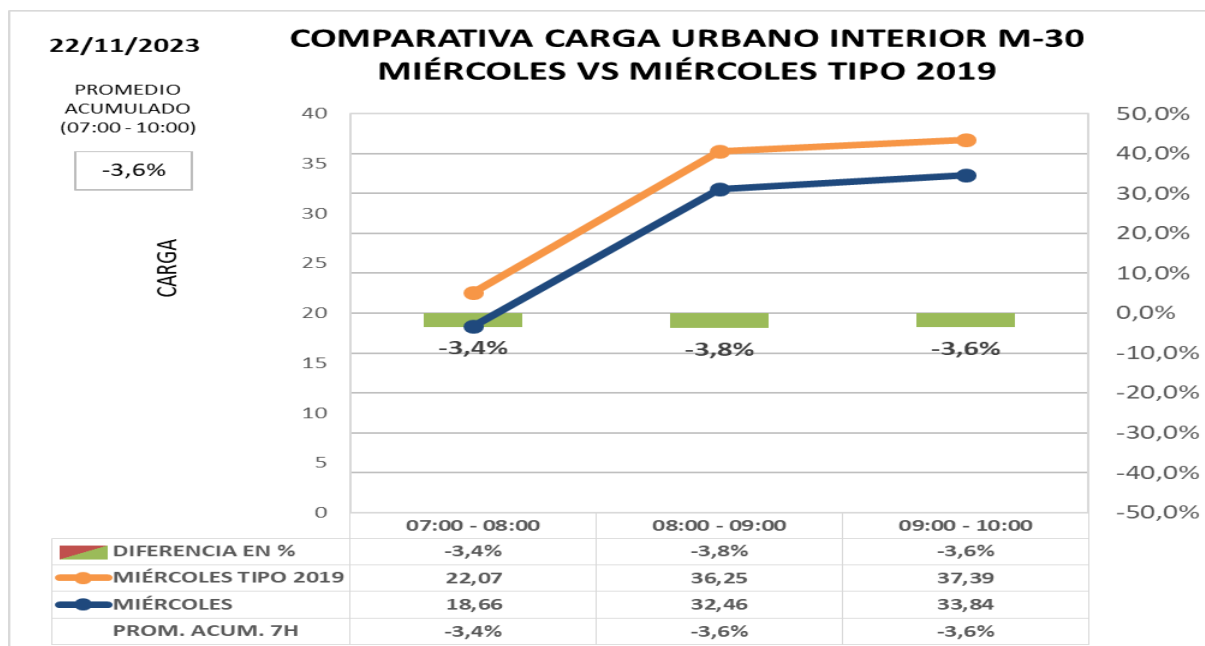
INFORME HORA PUNTA

• Comparación de carga e intensidad en interior M30 con día tipo de 2019 (pre-COVID)

Los datos de hora punta de la mañana en el día de hoy **comparado con día tipo del mismo periodo del año 2.019 (situación PRECOVID):**

Carga -3,6%

Intensidad -7,8%





INFORME HORA PUNTA

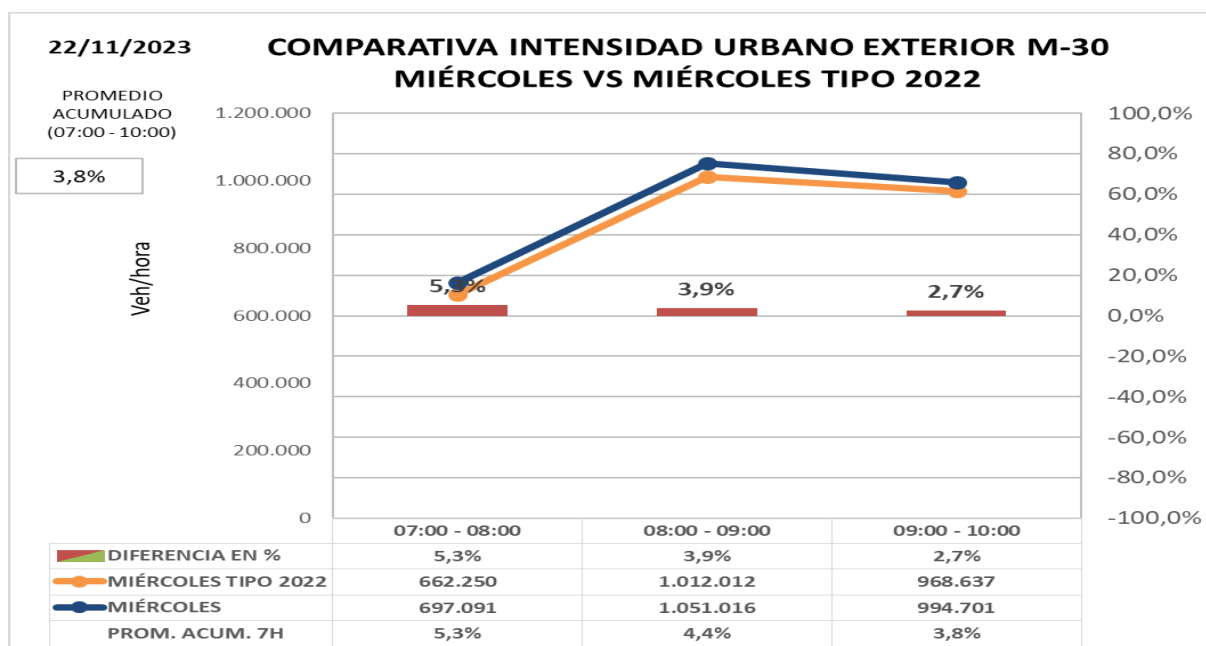
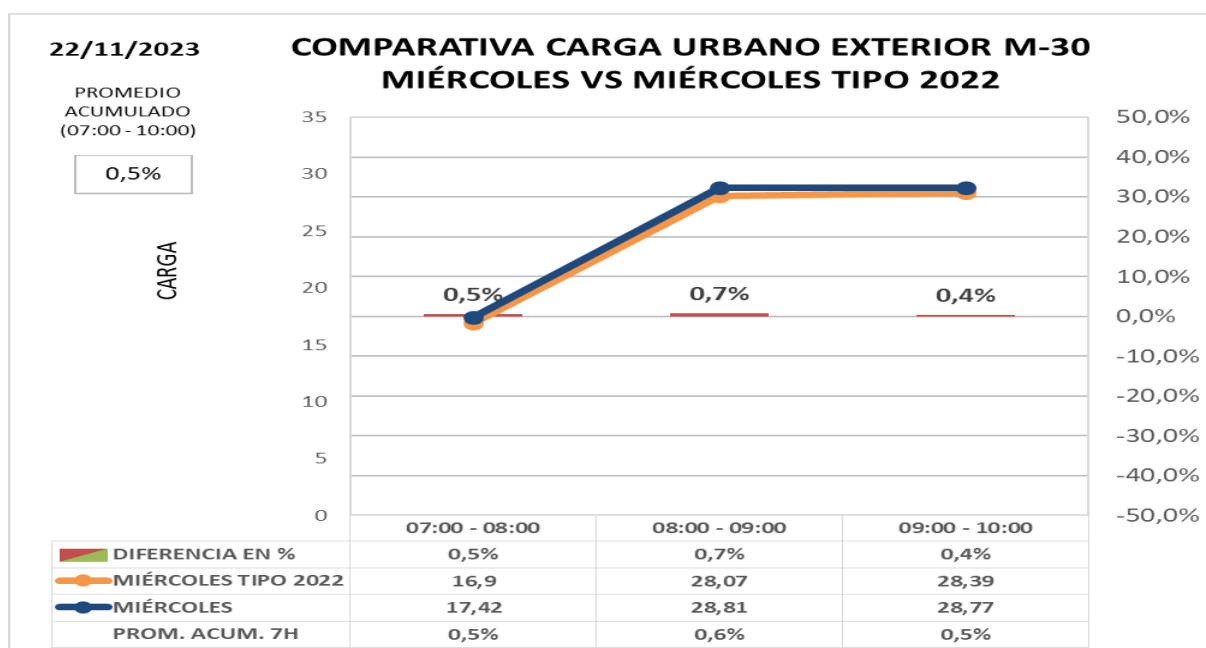
ZONA URBANA EXTERIOR M-30

- Comparación de carga e intensidad en exterior M30 con día tipo 2022 (post-COVID)**

Los datos de hora punta de la mañana en el día de hoy **comparado con día tipo del mismo periodo del año 2.022:**

Carga +0,5%

Intensidad +3,8%





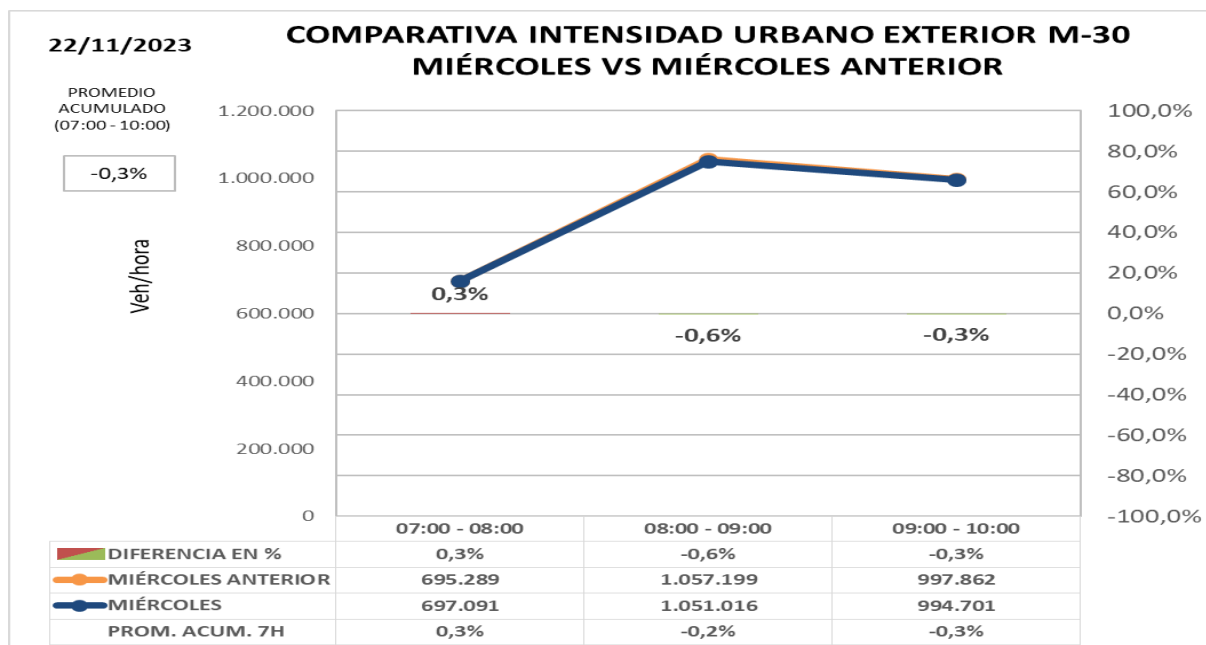
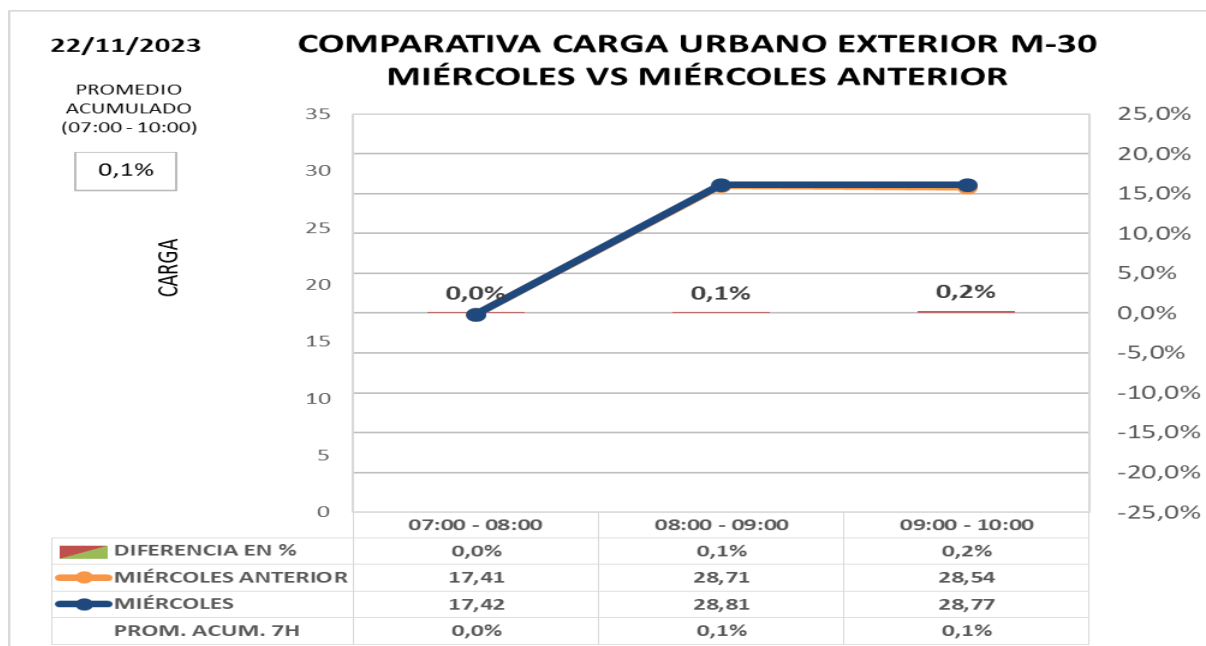
INFORME HORA PUNTA

• Comparación de intensidad y carga en exterior M30 con la semana anterior

Los datos de hora punta de la mañana en el día de hoy **comparado con el último día similar del 2023:**

Carga +0,1%

Intensidad -0,3%





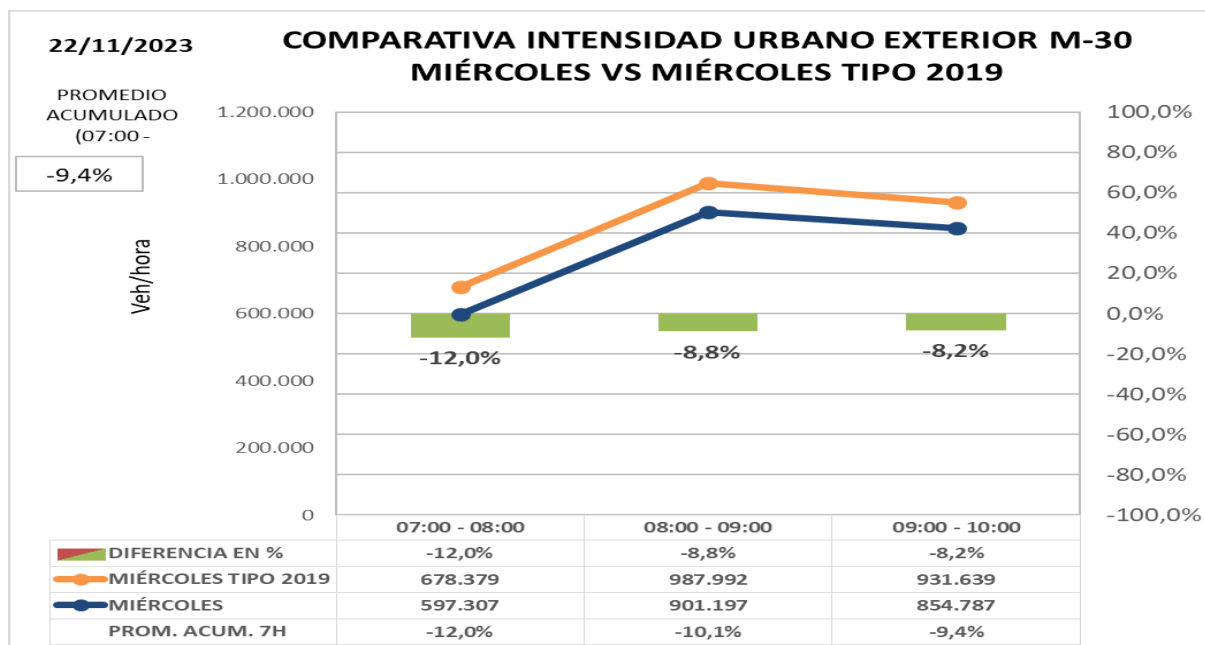
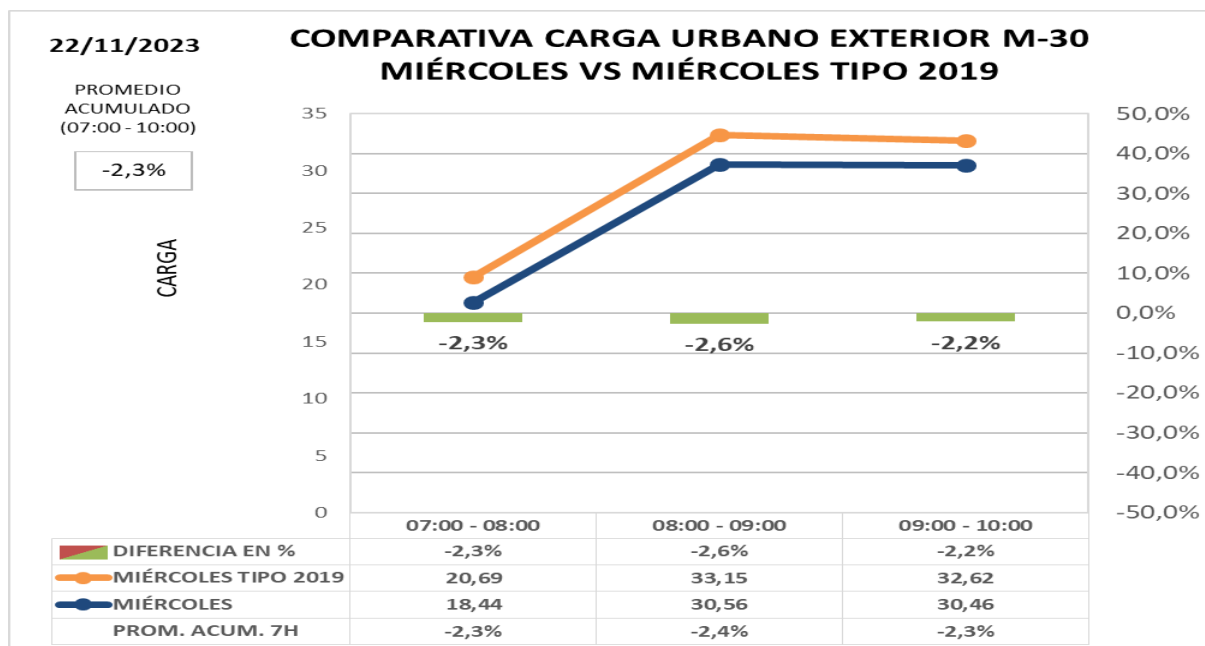
INFORME HORA PUNTA

- Comparación de carga e intensidad en exterior M30 con día tipo de 2019 (pre-COVID)**

Los datos de hora punta de la mañana en el día de hoy **comparado con día tipo del mismo periodo del año 2.019 (situación PRECOVID):**

Carga -2,3%

Intensidad -9,4%





INFORME HORA PUNTA

OBRAS LARGA DURACIÓN

- Remodelación de **Estadio Santiago Bernabéu – corte lateral Pº Castellana reducción de carriles en Av. Concha Espina, C/ Padre Damián y C/ Rafael Salgado.**
- **Corte viaducto estación Chamartín**, desvíos por calle Hiedra y Mateo Inurria.
- **Infanta Isabel con Alfonso XII.** Obras de línea 11 METRO.
- **Corte lateral pso. Recoletos sentido Colón** por obras en parking.
- Obra remodelación de aceras y carril bici en **Avenida de Ilustración.**
- Obra de rehabilitación **punto de Moncloa.**
- **Obras METRO en M. Molina entre PP. Vergara y Fco. Silvela.** Circulación por tres carriles sentido entrada y un carril bus-taxi sentido salida.
- **Punto M-40 con avda. Arcentales.** Cortado conexión con M201.





INFORME HORA PUNTA

INSTRUCCIONES

INCIDENCIAS:

Incidentes de especial trascendencia para el tráfico de la M-30 y ramales de acceso o entorno urbano.

DATOS HORA PUNTA:

Para la obtención del **día tipo** con el que se comparan los datos del día presente se obtiene el **promedio del mismo periodo del año 2022 y 2019** para cada día de la semana.

- **M-30**
Intensidad agregada en vehículos/hora de 47 puntos de medida de entradas/salidas de M-30 comparada con un día tipo; se compara además cada día con día equivalente de la semana anterior.
- **URBANO**
 - Carga agregada media de las calles de la ciudad en las que existen puntos de medida comparada con mismo día de la semana anterior o día equivalente. La carga es un parámetro calculado que tiene en cuenta la intensidad de vehículos y la capacidad de la vía y por tanto permite valorar tanto intensidad de vehículos que pasan como la retención que soportan.
 - Intensidad agregada en vehículos/ hora de las calles de la ciudad en las que existen puntos de medida comparada con mismo día de la semana anterior o día equivalente

GRAFICAS:

En la gráfica se representa la **intensidad horaria del día actual** (color azul) y la **intensidad horaria del día de referencia** (en naranja), los valores se indican en la tabla inferior y se referencian en el eje de ordenadas izquierdo.

En la tabla inferior y referenciada al eje de ordenadas derecho, se representa con un gráfico de barras los valores de la **diferencia horaria (%)** entre los dos días considerados.

Finalmente, en la última fila de la tabla se indica el **promedio acumulado (%)**, que es la relación entre la suma de las intensidades desde las 00:00 horas del día actual respecto al mismo dato del día de referencia. Estos valores no se representan en la gráfica.