



INFORME HORA PUNTA

MIÉRCOLES 29 DE NOVIEMBRE DE 2023

CLIMA: LLUVIA

EVOLUCIÓN DEL TRÁFICO

La hora punta se desarrolla con LLUVIA, aunque de escasas precipitaciones empeora los de por si altos niveles de tráfico. Adelantando el inicio y alargándose la finalización, siendo un poco más tardía de lo normal. La parte más afectada en el día de hoy sería la Almendra Central, al unirse a lo anterior el acaecimiento de varias e importantes incidencias. Los problemas circulatorios o retenciones sufridos en M-30, principales accesos y ejes urbanos han sido en los puntos habituales, si bien en la zona Centro han sido más y de mayor duración.

En **entorno urbano** las retenciones se producen en los siguientes accesos a la Almendra Central: A-5 entrada a cuesta de San Vicente, A-42 entrada a Santa Maria de la Cabeza, A-3 a avda. del Mediterráneo, M-23 entrada a O´Donnell, A-2 entrada a Avenida de América, paseo de la Castellana con nudo Norte de M-30 y en A-6 entrada a Avda. Reyes Católicos. En ejes interiores destacar retenciones en: En paseos de Delicias, Prado y Recoletos desde Ferrocarril hasta Colón, Rondas y Alfonso XII hasta pza. Independencia, Menéndez Pelayo de Mariano de Cavia a Ppe. Vergara con Jorge Juan, Dr. Esquerdo y Francisco Silvela de Alcalde Sainz Baranda a Rep. Argentina, en zona de Bulevares de Princesa a Bilbao, Alcalá de M-30 a Manuel Becerra, Costa Rica desde M-30 a pso. Habana, Raimundo Fernández Villaverde de Reina Victoria a Orense y en Cea Bermúdez desde acceso de A-6 hasta Bravo Murillo.

En **M-30** seguimos con una hora punta con niveles de trafico en aumento y con mayores problemas circulatorios, pero en las zonas habituales. El fin de la hora punta se retrasa sobre todo en el arco Este sentido sur-norte. De las incidencias que se producen destacamos una que se produce en la zona de Arroyofresno, que afecta al tráfico en la zona.

Las retenciones de la hora punta finaliza en el arco oeste a las 10:05h y en el arco este a las 10:30h.

INCIDENCIAS

M-30 Y ACCESOS

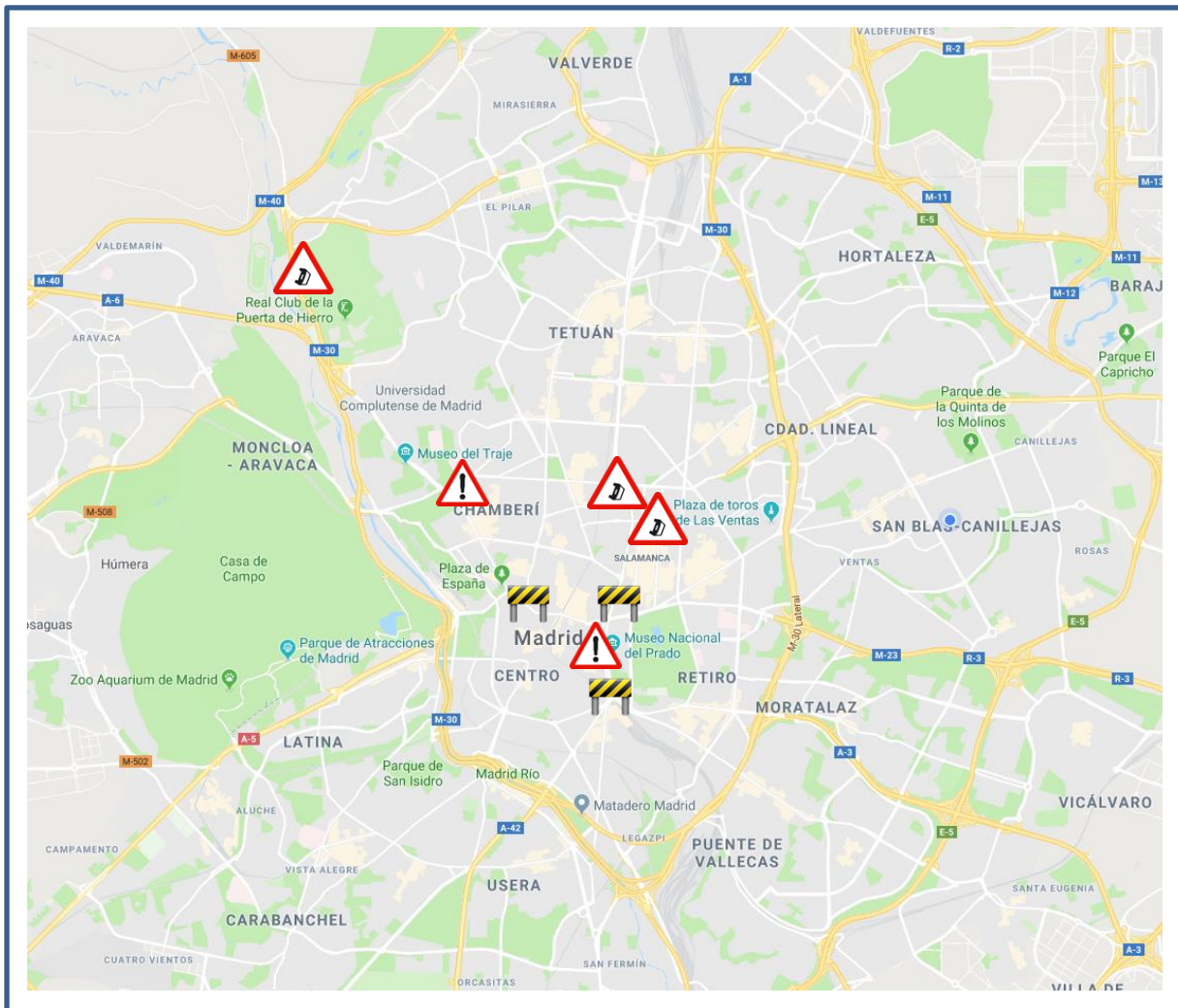
- **7:50 – 8:51**: Accidente en la zona del Nudo M-40, PK. 24+800, cortando carriles derechos de la calzada exterior.

INFORME HORA PUNTA

URBANO

- **8:15 – 8:53:** Accidente con motorista implicado en la calle Velázquez con Diego de León, se cortan tres carriles izquierdos.
- **8:35 – 10:15:** Accidente en túnel de María Molina entrando desde pso. Castellana, corte de carril izquierdo. Genera retención en la propia Castellana y en José Abascal.
- **8:40 – continúa:** Autobús averiade en túnel del Arco de la Memoria, cortando carril derecho. Genera retención en Príncipe de Asturias sentido salida.
- **Desde 9:00 horas.** Acto institucional en el Congreso de los Diputados, por tal motivo se realizan cortes en la zona Centro. Carrera San Jerónimo, calle Alcalá, pza. Cibeles, pza. Colón, Independencia, pza. España, pza. Emperador Carlos V, pso. Delicias, pso. Santa María Cabeza, etc. Generando retención en la zona de influencia.

PLANO INCIDENCIAS



INFORME HORA PUNTA

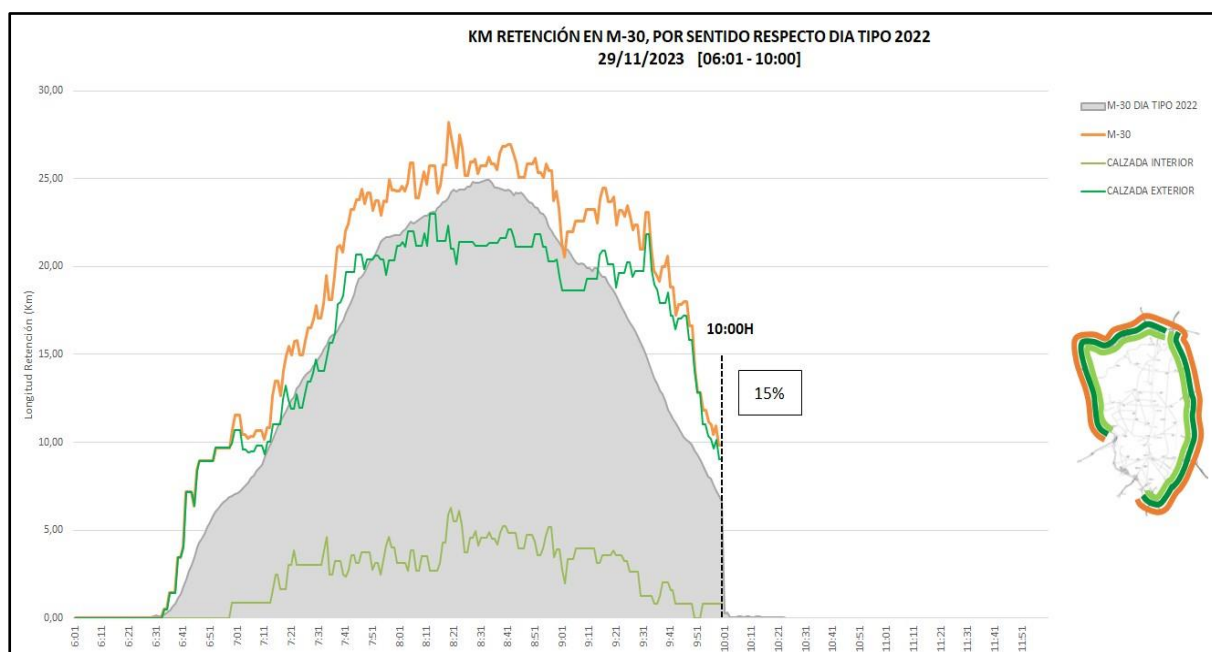
DATOS M-30

Número de incidencias

INCIDENCIAS HORA PUNTA	HOY	DÍA TIPO 2022	DIFERENCIA
VEHÍCULOS AVERIADOS	1	4,67	-3,67
ACCIDENTES	1	6,11	-5,11
OBRAS	0	0,56	-0,56
TOTAL	2	11,34	-9,34

KM de retención

- Comparación KM retención con el día tipo de 2022 (post-COVID)**

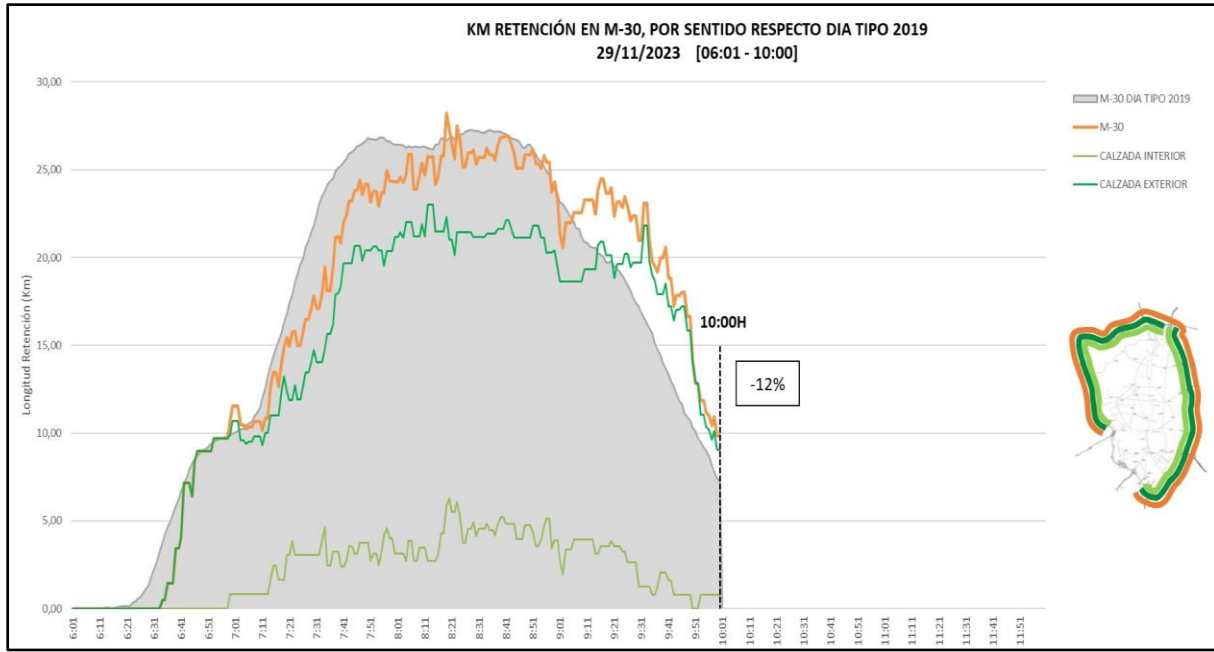


*Respecto Día Tipo (promedio de septiembre a diciembre de 2022.).

SEMÁFORO M-30 Y ACCESOS		
06:00 - 10:00		A LAS 10:00
% Var. Reten. / D. Tipo 2022	Nº min NS4	Km de Retención
15%	228	15,55
VERDE		
<p>Verde: Tráfico normal (fluido o retenciones habituales e incidencias no significativas)</p> <p>Ámbar: Tráfico con problemas circulatorios superiores a lo habitual o con incidencias significativas que afectan a un eje o área importante.</p> <p>Rojo: Tráfico con excepcionales problemas circulatorios o incidencias muy graves que afectan a toda la vía y terminan afectando al tráfico urbano.</p>		

INFORME HORA PUNTA

- Comparación KM retención con el día tipo de 2019 (pre-COVID)**



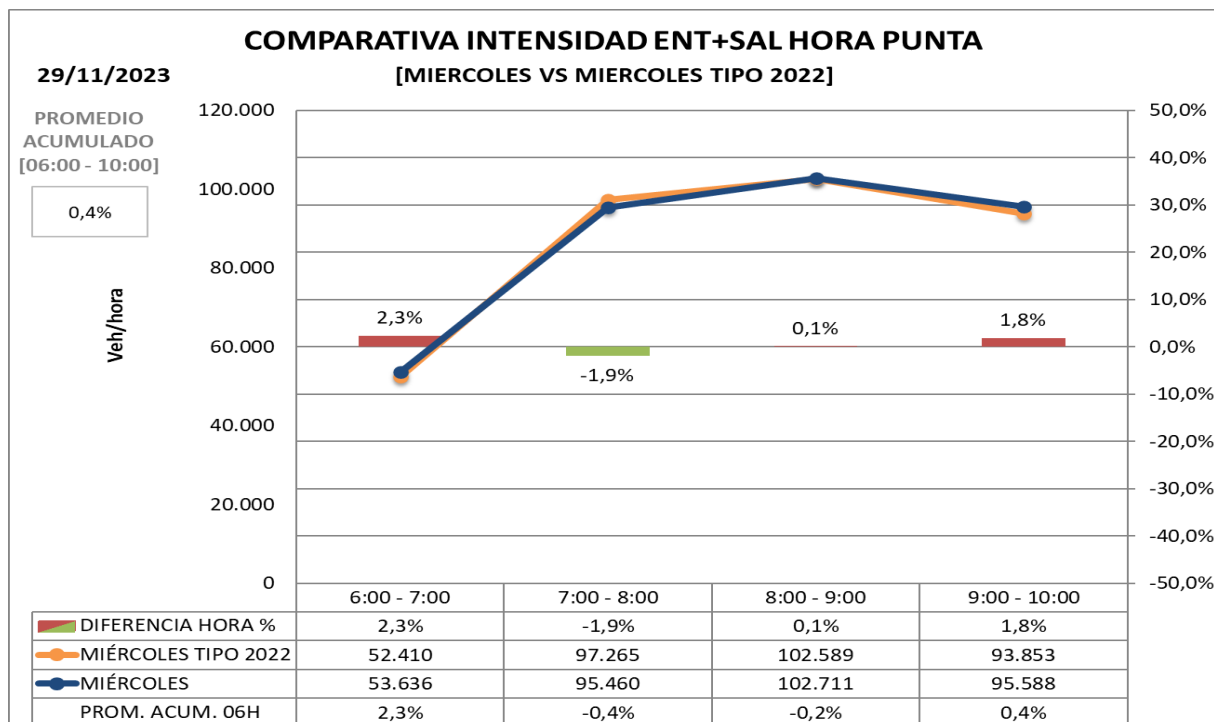
*Respecto Día Tipo (promedio de septiembre a diciembre de 2019.).



INFORME HORA PUNTA

Promedio de intensidad en hora punta

- Promedio de intensidad en hora punta (de 6:00 a 10:00 horas) respecto a día tipo de 2022 (post-COVID)



*Se considera Día Tipo al promedio de los días de julio de 2022.

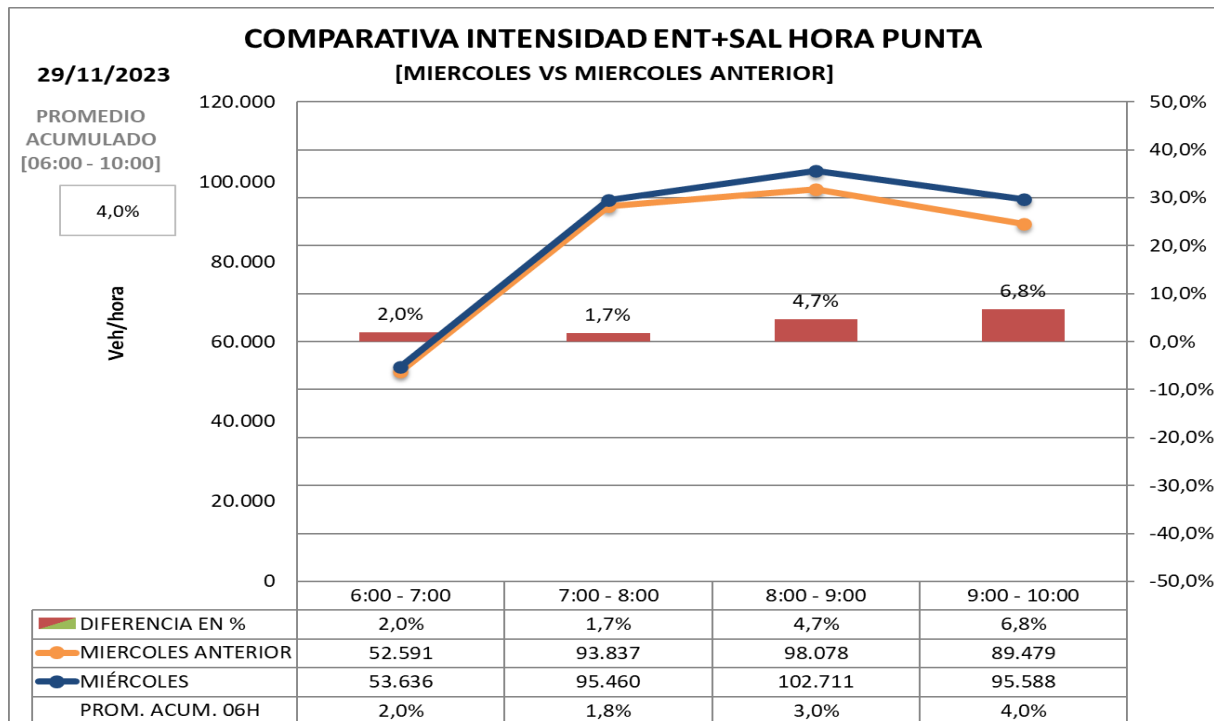
Respecto día tipo (de 6 a 10:00h): +0,4%

Respecto día tipo (desde las 0:00h): +0,6%



INFORME HORA PUNTA

- **Promedio de intensidad en hora punta (de 6:00 a 10:00 horas) respecto a la semana anterior.**



Respecto **con mismo día de la semana anterior** (de 6 a 10:00h): +4,0%

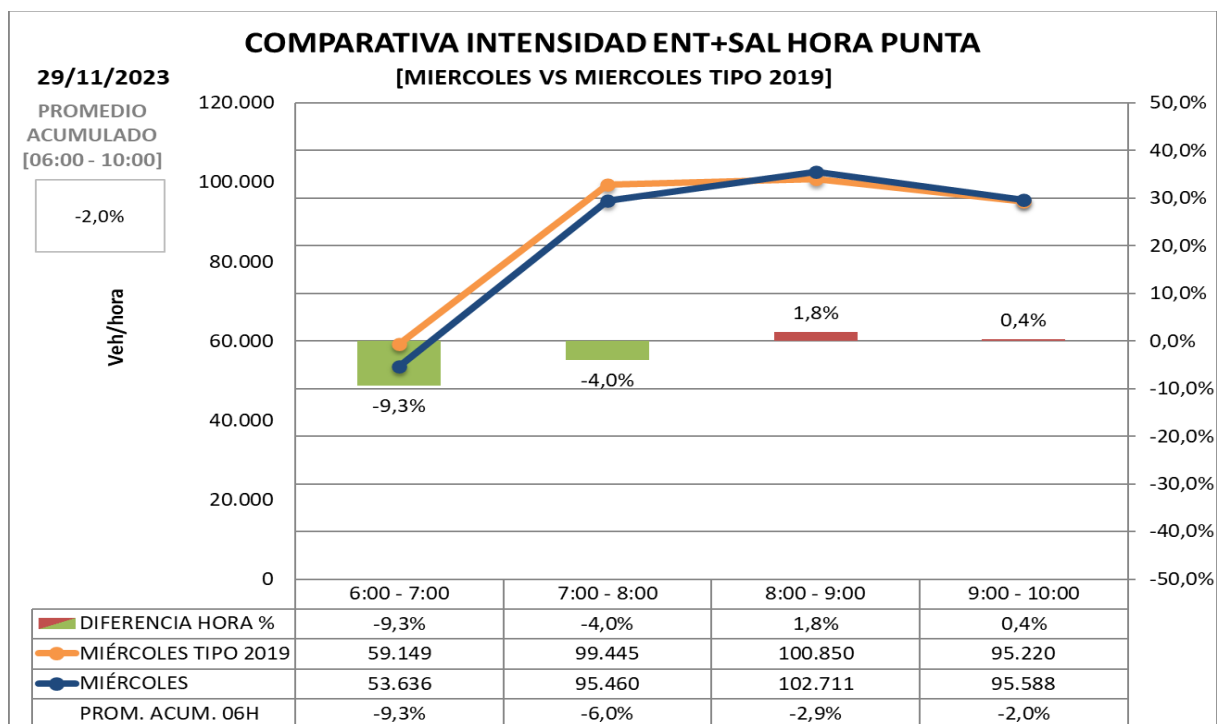
Respecto **con mismo día de la semana anterior** (desde las 0:00h): +4,5%



INFORME HORA PUNTA

- Promedio de intensidad en hora punta (de 6:00 a 10:00 horas) respecto a día tipo de 2019 (pre-COVID)**

Promedio de **intensidad** en hora punta **con día tipo año 2019**.



Respecto día tipo 2019 (de 6 a 10:00h): -2,0%
Respecto día tipo 2019 (desde las 0:00h): -1,8%



INFORME HORA PUNTA

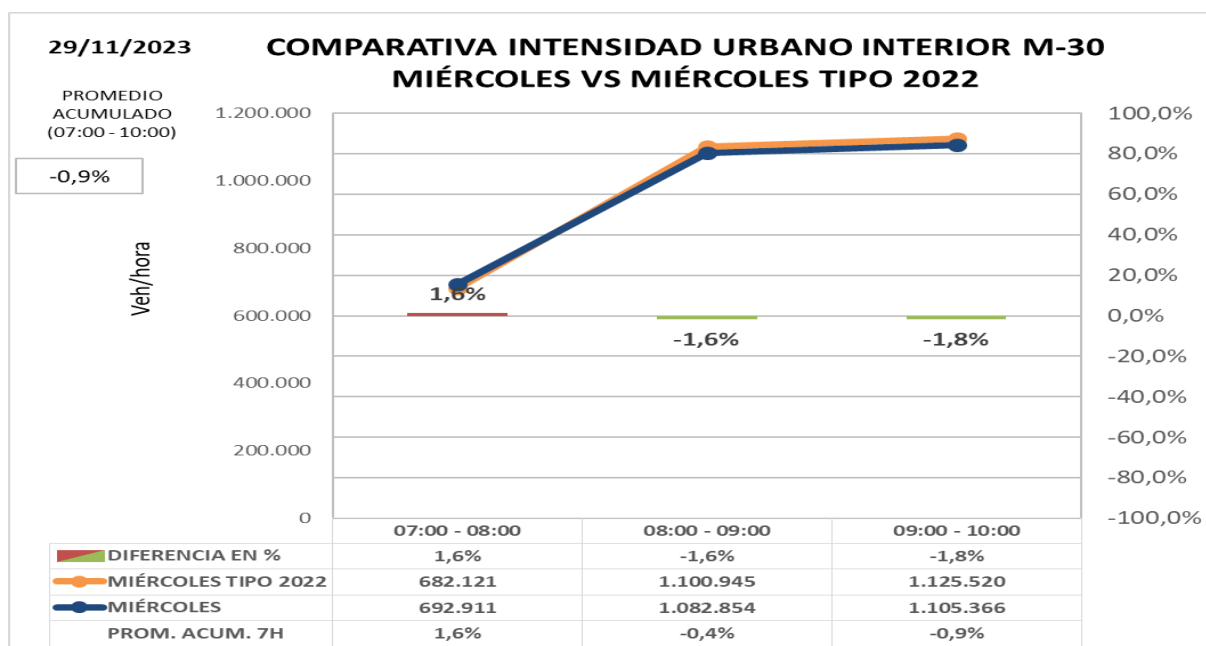
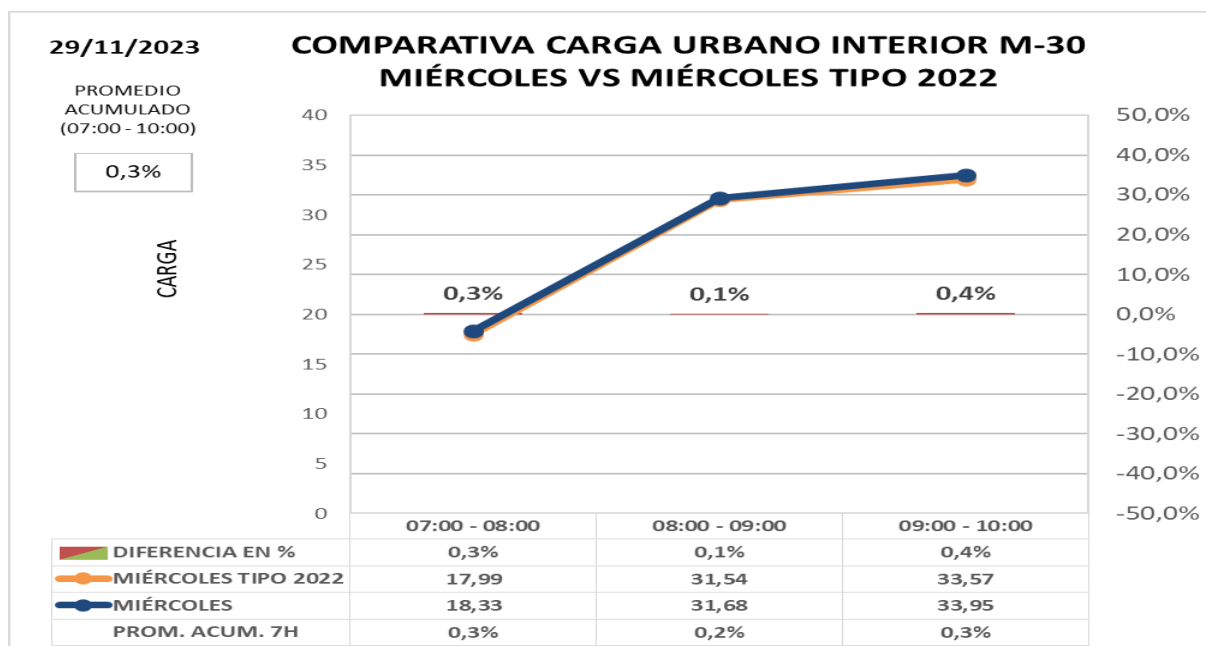
ZONA URBANA INTERIOR M-30

- Comparación de carga e intensidad en interior M30 con día tipo 2022 (post-COVID)**

Los datos de hora punta de la mañana en el día de hoy **comparado con día tipo del mismo periodo del año 2.022:**

Carga +0,3%

Intensidad -0,9%





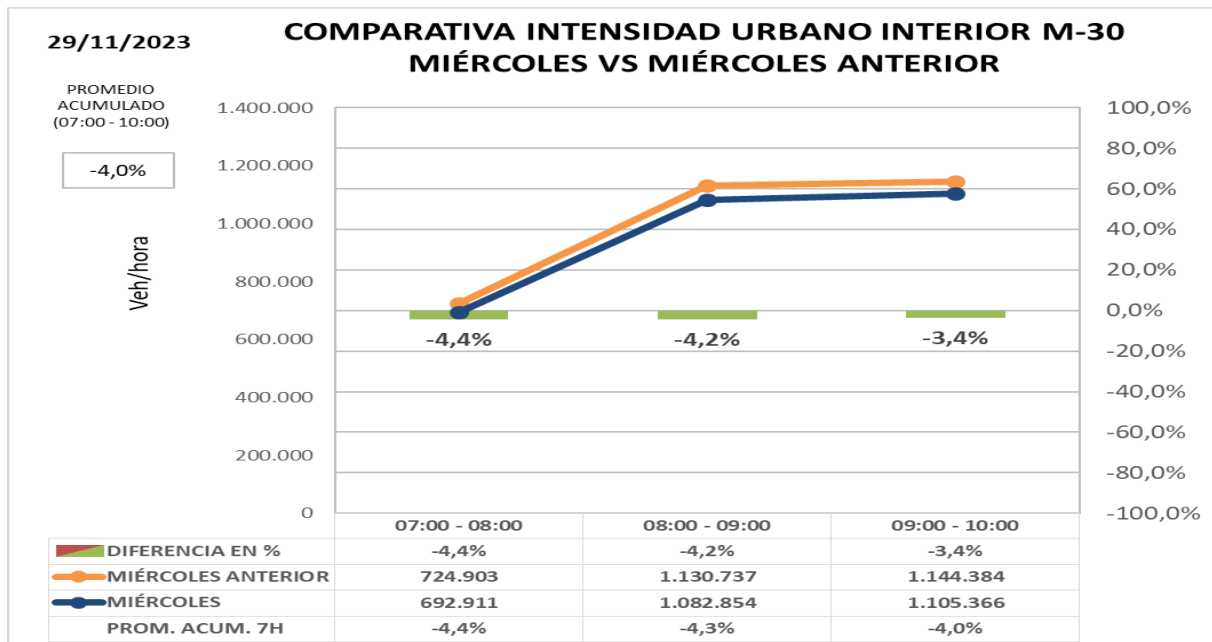
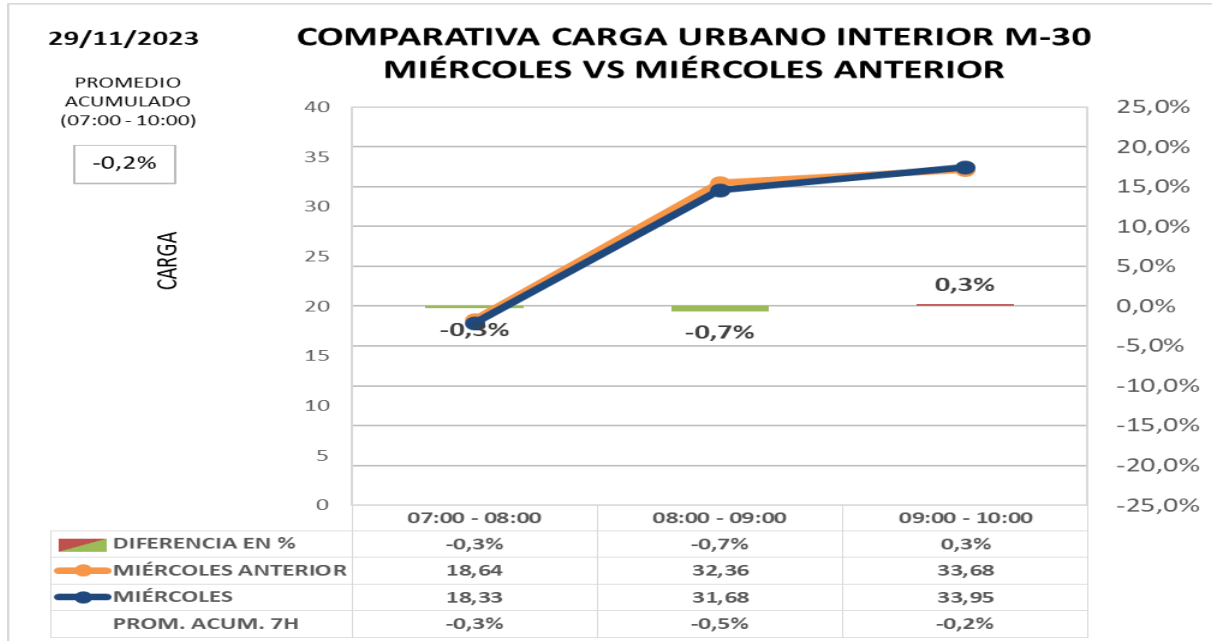
INFORME HORA PUNTA

• Comparación de intensidad y carga en interior M30 con la semana anterior

Los datos de hora punta de la mañana en el día de hoy **comparado con el último día similar del 2023:**

Carga -0,2%

Intensidad -4,06%





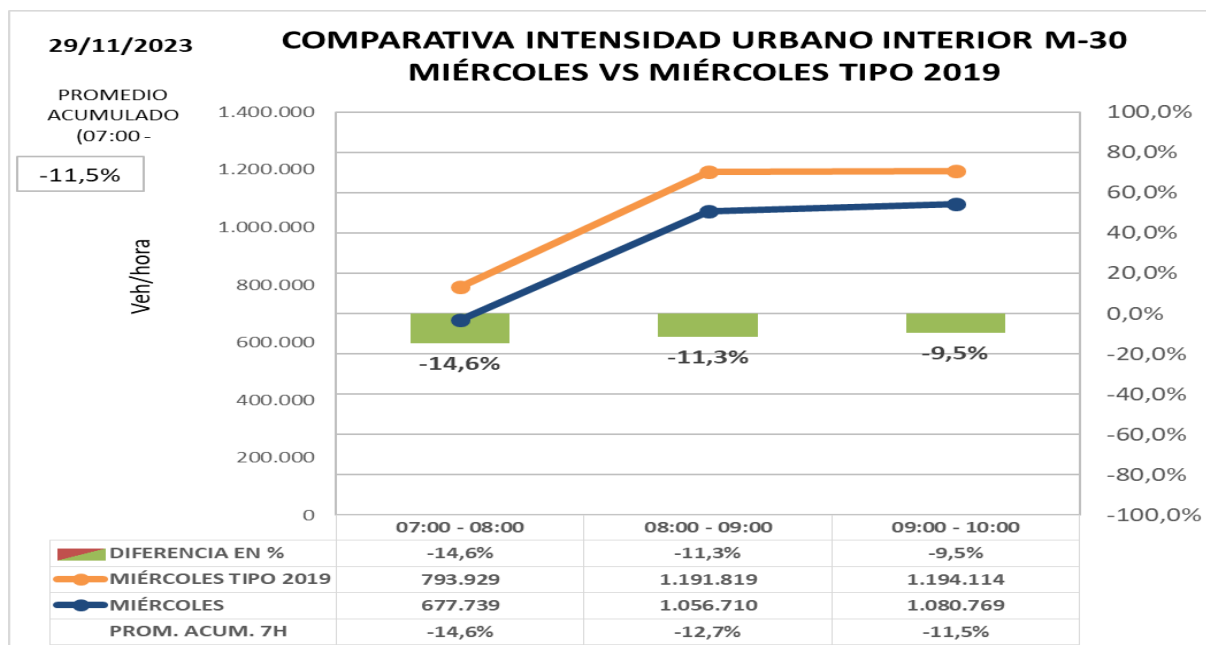
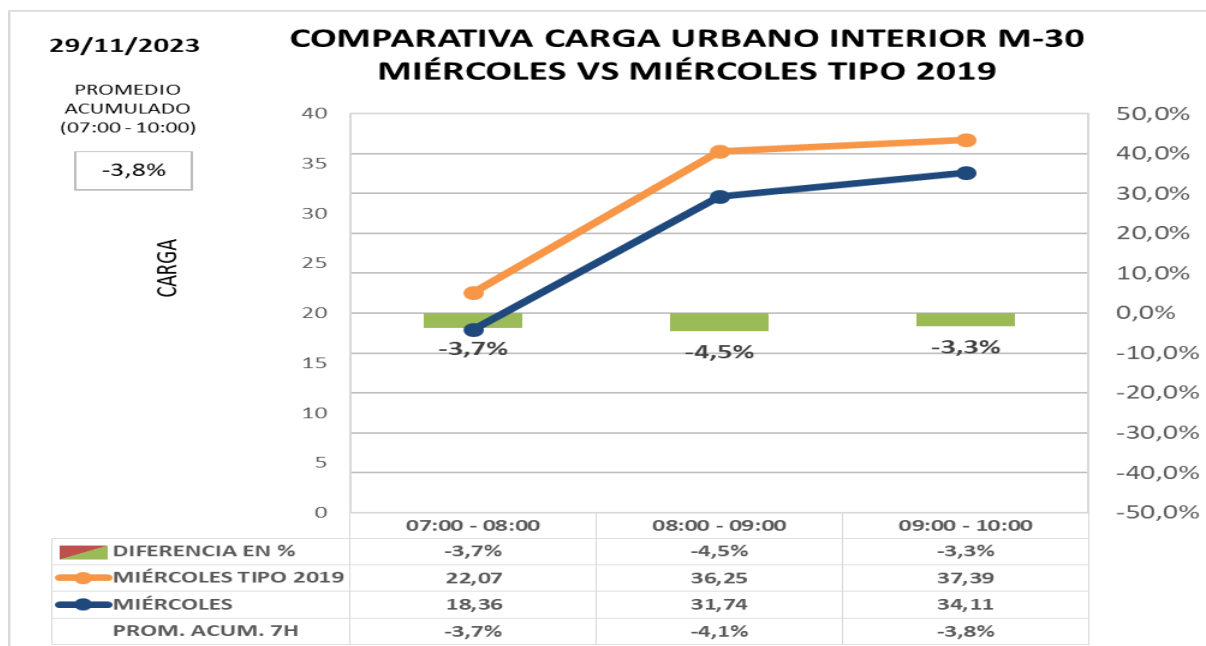
INFORME HORA PUNTA

- Comparación de carga e intensidad en interior M30 con día tipo de 2019 (pre-COVID)**

Los datos de hora punta de la mañana en el día de hoy **comparado con día tipo del mismo periodo del año 2.019 (situación PRECOVID):**

Carga -3,8%

Intensidad -11,5%





INFORME HORA PUNTA

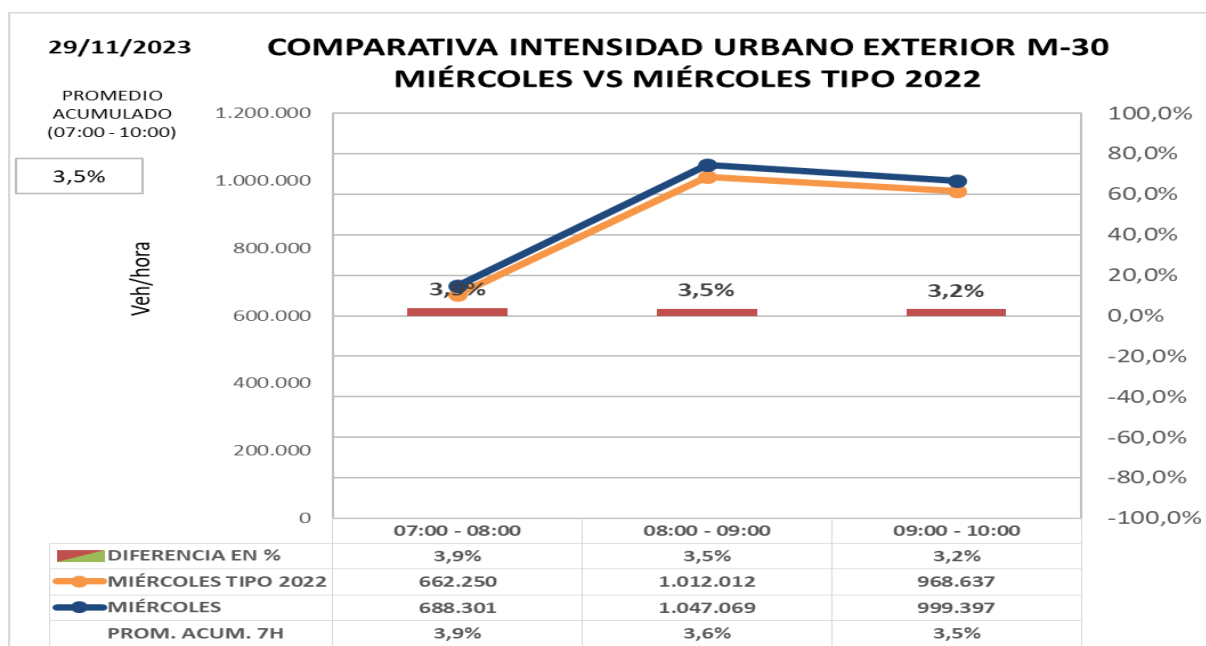
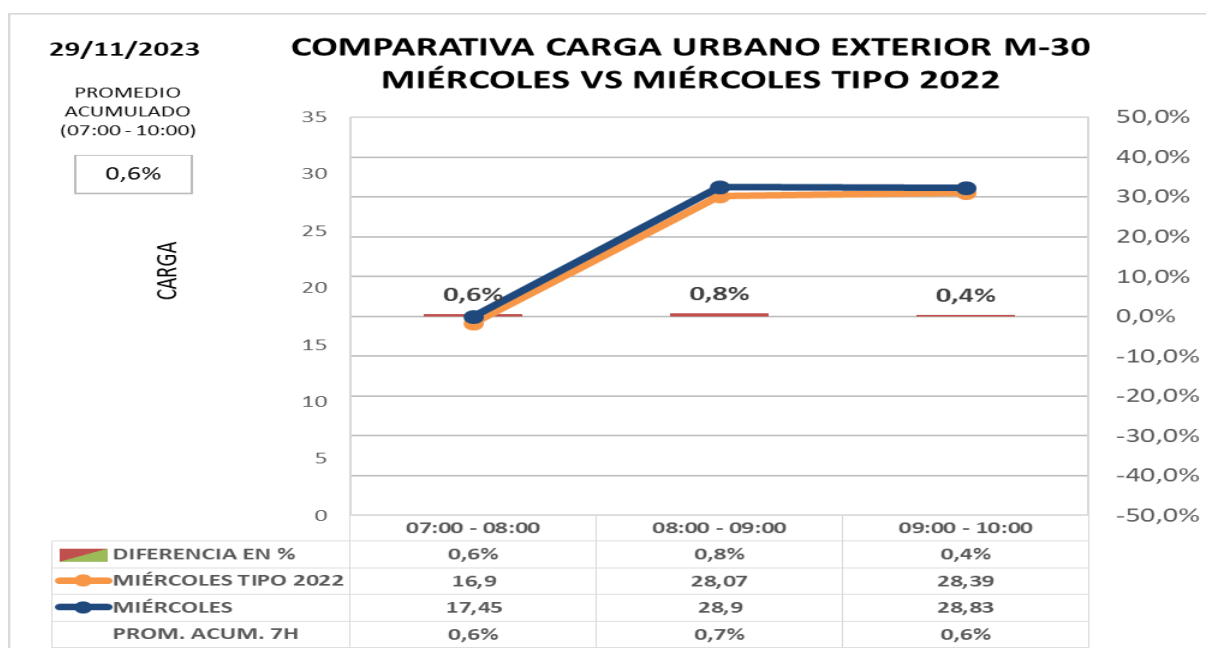
ZONA URBANA EXTERIOR M-30

- Comparación de carga e intensidad en exterior M30 con día tipo 2022 (post-COVID)**

Los datos de hora punta de la mañana en el día de hoy **comparado con día tipo del mismo periodo del año 2.022:**

Carga +0,6%

Intensidad +3,5%





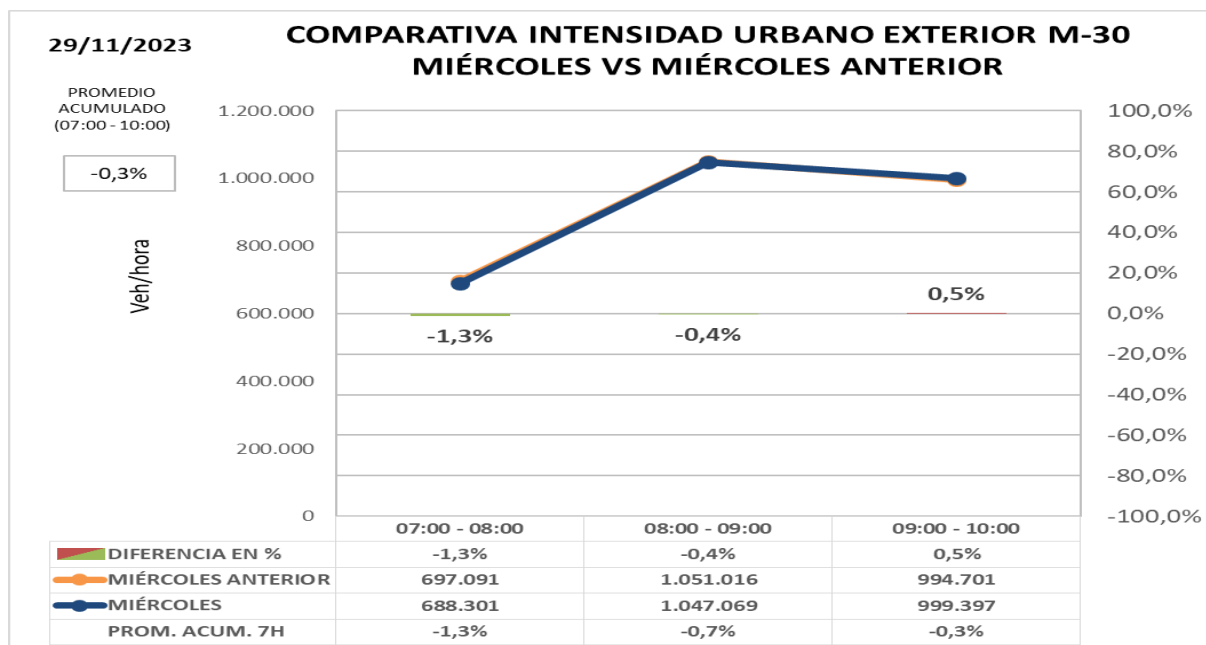
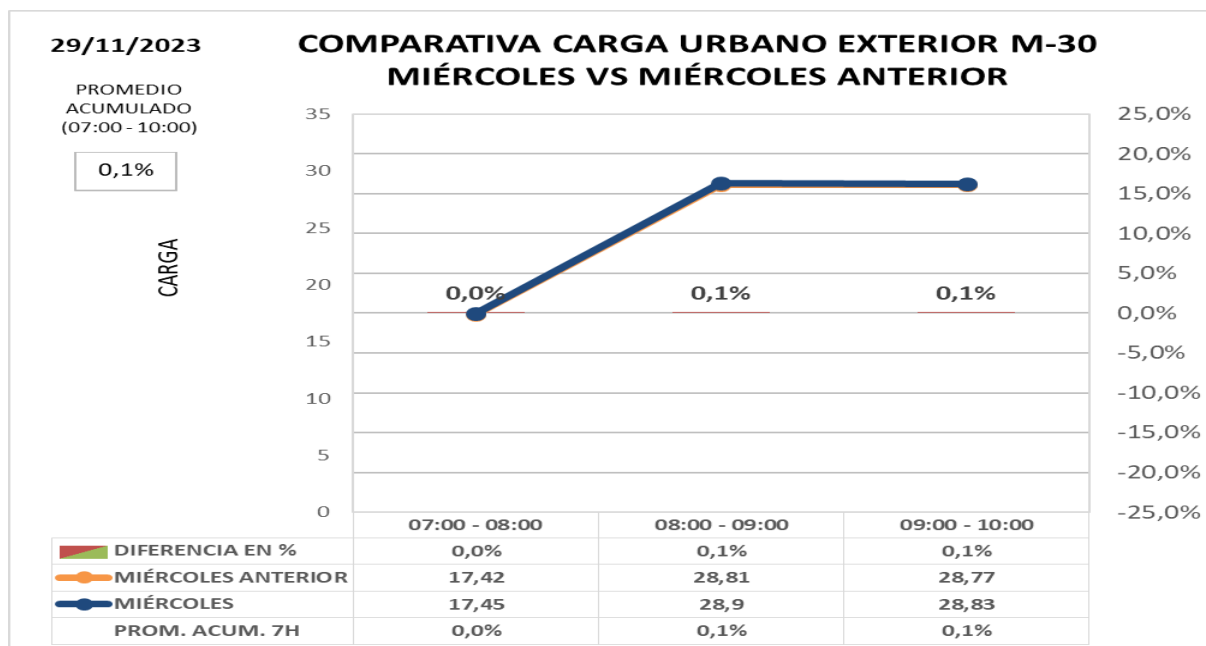
INFORME HORA PUNTA

• Comparación de intensidad y carga en exterior M30 con la semana anterior

Los datos de hora punta de la mañana en el día de hoy **comparado con el último día similar del 2023:**

Carga +0,1%

Intensidad -0,3%





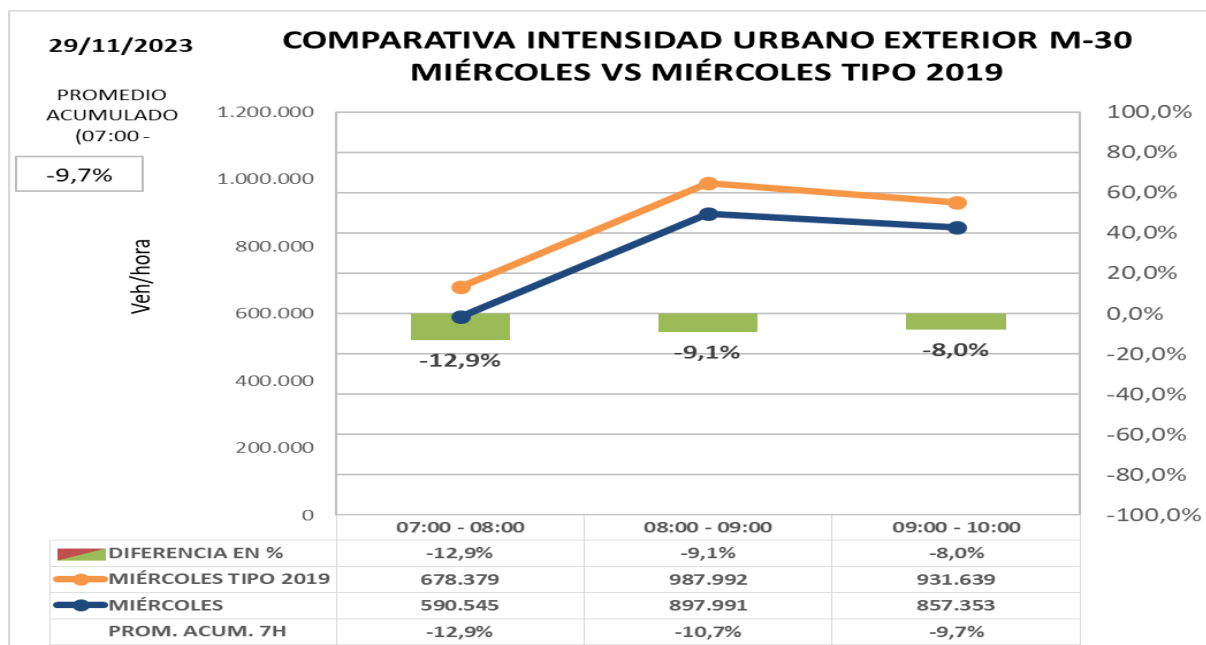
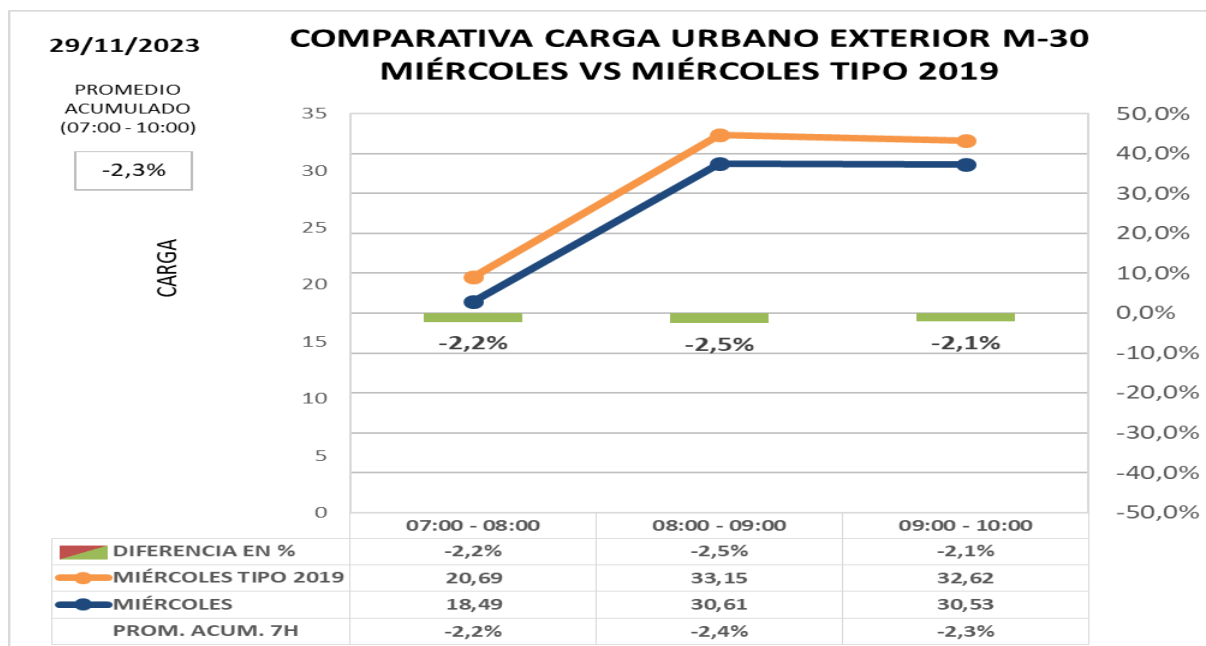
INFORME HORA PUNTA

- Comparación de carga e intensidad en exterior M30 con día tipo de 2019 (pre-COVID)**

Los datos de hora punta de la mañana en el día de hoy **comparado con día tipo del mismo periodo del año 2.019 (situación PRECOVID):**

Carga -2,3%

Intensidad -9,7%

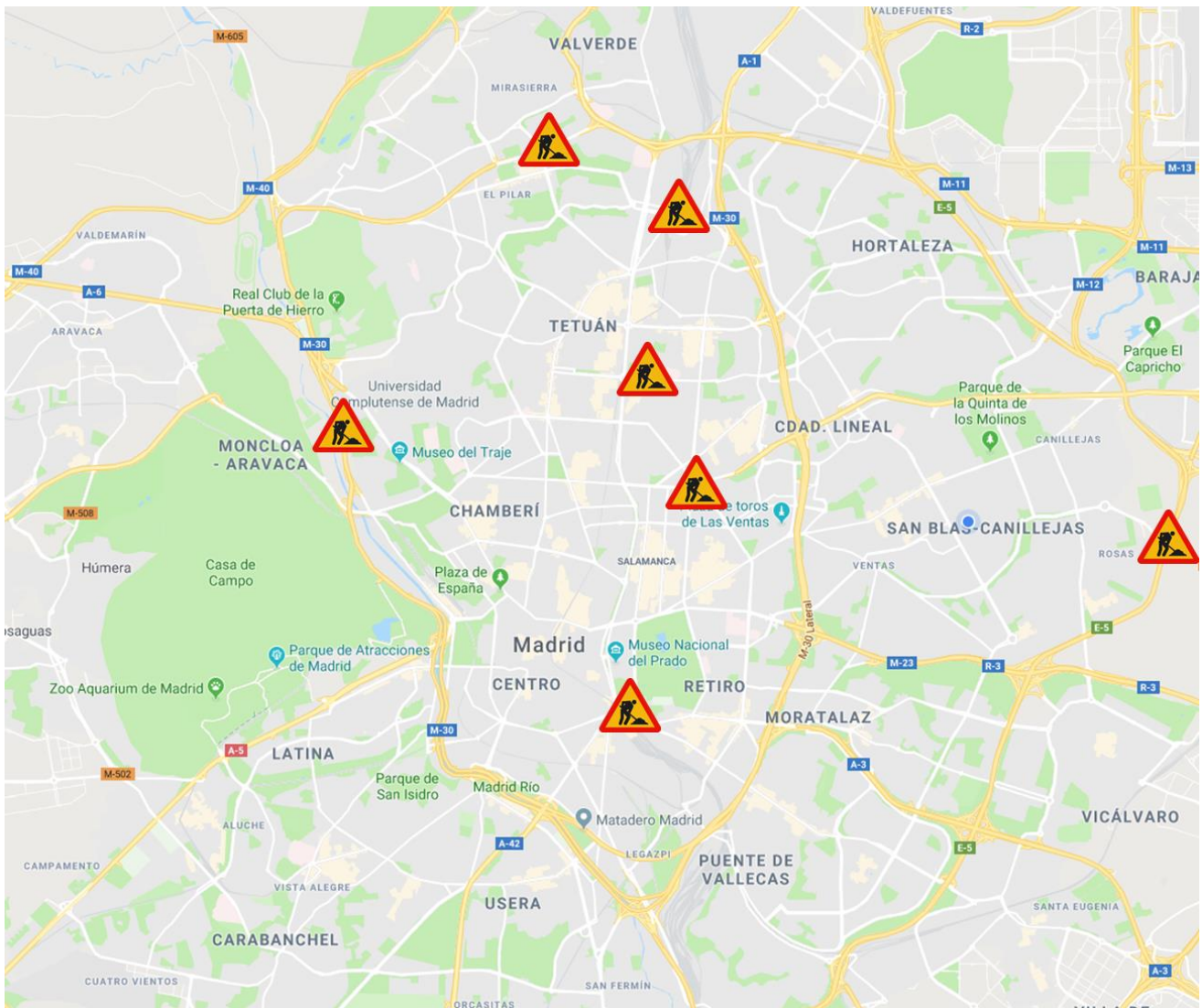




INFORME HORA PUNTA

OBRAS LARGA DURACIÓN

- Remodelación de **Estadio Santiago Bernabéu – corte lateral Pº Castellana reducción de carriles en Av. Concha Espina, C/ Padre Damián y C/ Rafael Salgado.**
- **Corte viaducto estación Chamartín**, desvíos por calle Hiedra y Mateo Inurria.
- **Infanta Isabel con Alfonso XII.** Obras de línea 11 METRO.
- Obra remodelación de aceras y carril bici en **Avenida de Ilustración.**
- Obra de rehabilitación **punto de Moncloa.**
- **Obras METRO en M. Molina entre PP. Vergara y Fco. Silvela.** Circulación por tres carriles sentido entrada y un carril bus-taxi sentido salida.
- **Puente M-40 con avda. Arcentales.** Cortado conexión con M201.





INFORME HORA PUNTA

INSTRUCCIONES

INCIDENCIAS:

Incidentes de especial trascendencia para el tráfico de la M-30 y ramales de acceso o entorno urbano.

DATOS HORA PUNTA:

Para la obtención del **día tipo** con el que se comparan los datos del día presente se obtiene el **promedio del mismo periodo del año 2022 y 2019** para cada día de la semana.

- **M-30**
Intensidad agregada en vehículos/hora de 47 puntos de medida de entradas/salidas de M-30 comparada con un día tipo; se compara además cada día con día equivalente de la semana anterior.
- **URBANO**
 - Carga agregada media de las calles de la ciudad en las que existen puntos de medida comparada con mismo día de la semana anterior o día equivalente. La carga es un parámetro calculado que tiene en cuenta la intensidad de vehículos y la capacidad de la vía y por tanto permite valorar tanto intensidad de vehículos que pasan como la retención que soportan.
 - Intensidad agregada en vehículos/ hora de las calles de la ciudad en las que existen puntos de medida comparada con mismo día de la semana anterior o día equivalente

GRAFICAS:

En la gráfica se representa la **intensidad horaria del día actual** (color azul) y la **intensidad horaria del día de referencia** (en naranja), los valores se indican en la tabla inferior y se referencian en el eje de ordenadas izquierdo.

En la tabla inferior y referenciada al eje de ordenadas derecho, se representa con un gráfico de barras los valores de la **diferencia horaria (%)** entre los dos días considerados.

Finalmente, en la última fila de la tabla se indica el **promedio acumulado (%)**, que es la relación entre la suma de las intensidades desde las 00:00 horas del día actual respecto al mismo dato del día de referencia. Estos valores no se representan en la gráfica.