



## INFORME HORA PUNTA

**LUNES 02 DE OCTUBRE DE 2023**

**CLIMA: SECO**

### **EVOLUCIÓN DEL TRÁFICO**

Hora punta con niveles de tráfico altos, los datos de intensidad reflejan valores muy similares a los de un día tipo de esta época del año. Los problemas circulatorios o retenciones son los corrientes tanto en M-30, accesos y principales ejes urbanos; por tanto se corresponde con el comportamiento habitual. Se produce una incidencia en la salida de avda. de América hacia A-2 sobre M-30 que afecta a María Molina y ejes aledaños.

En **entorno urbano** se producen retenciones en los siguientes accesos a la Almendra Central: A-5 entrada a cuesta de San Vicente, A-42 entrada a Santa María de la Cabeza, A-3 a avda. del Mediterráneo, M-23 entrada a O'Donnell, A-2 entrada a Avenida de América y en A-6 tanto de salida como de entrada a Avda. Reyes Católicos. En ejes interiores destacar tráfico lento en: En paseos Sta. María Cabeza, Delicias, Prado y Recoletos hasta Colón, Rondas entre gta. Embajadores y avda. Ciudad Barcelona, en zona de Bulevares de Ruiz Jiménez a Bilbao, Costa Rica entre M-30 y pso. Habana, Alcalá de puente Ventas a Manuel Becerra, Rdo. Fernández Villaverde de Reina Victoria a Orense y en Cea Bermúdez entre A-6 y Bravo Murillo.

En **M-30** la hora punta con niveles de tráfico altos, igualando a los de un día tipo y algo más elevado que la semana pasada. Se producen varias incidencias, pero solo una afecta al tráfico, en la A-2 sentido salida. También destacamos las retenciones en la A-1 de salida que han producido una grave afección al arco este sentido sur-norte y al arco del Nudo Norte aunque en menor medida.

Las retenciones en el arco oeste finalizan 09:45 horas y las del arco este a las 10:35horas.

### **INCIDENCIAS**

#### **M-30 Y ACCESOS**

- **8:09 a 8:31:** Accidente en A-2 sentido salida sobre M-30, PK. 4+500, cortando carril izquierdo. Genera retención en avda. América, María Molina (incluido túnel) hasta pso. Castellana, Francisco Silvela, Joaquín Costa y ejes aledaños.

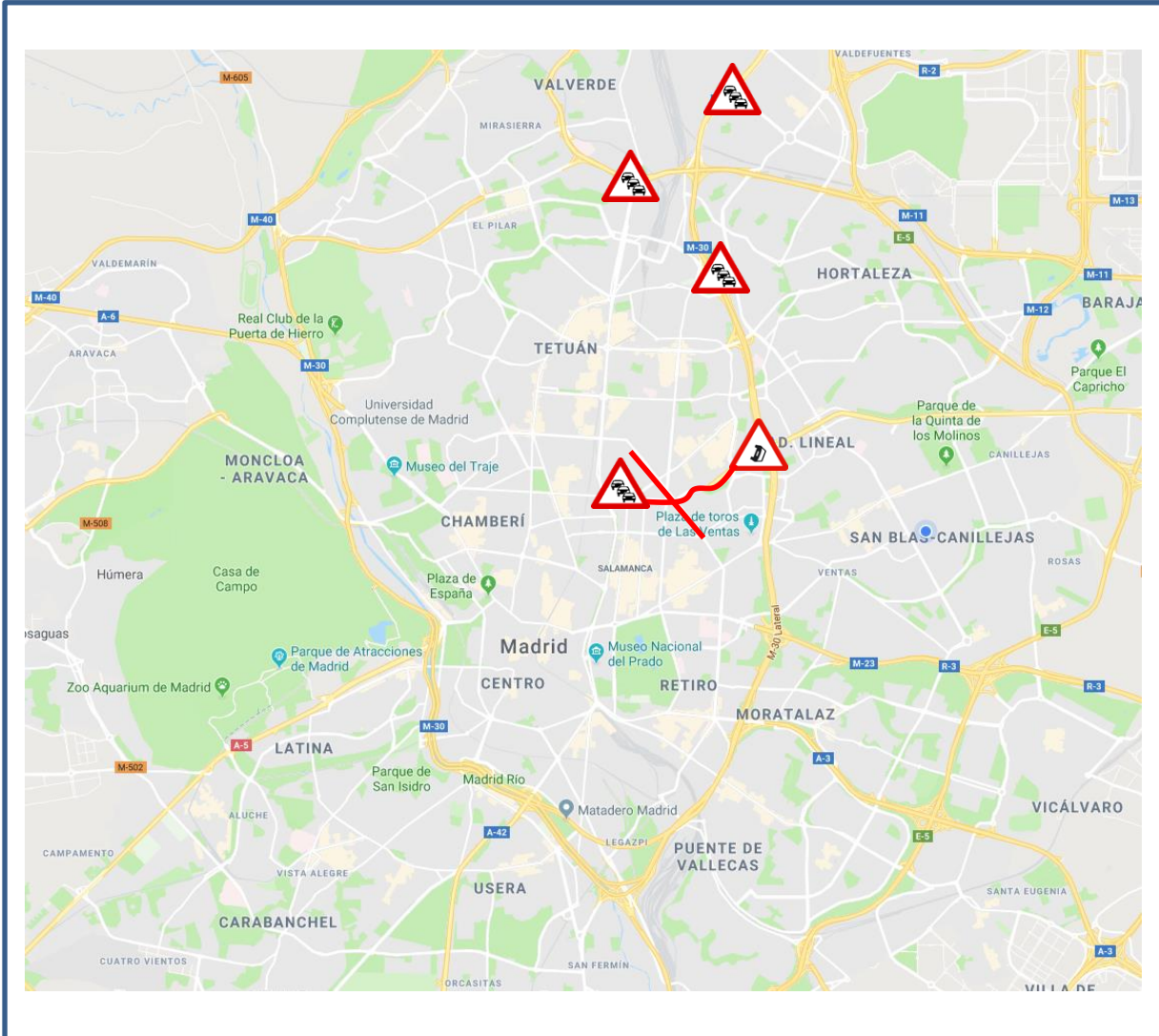
#### **URBANO**

- Sin incidencias de grave afección al tráfico.



## INFORME HORA PUNTA

### PLANO INCIDENCIAS





## INFORME HORA PUNTA

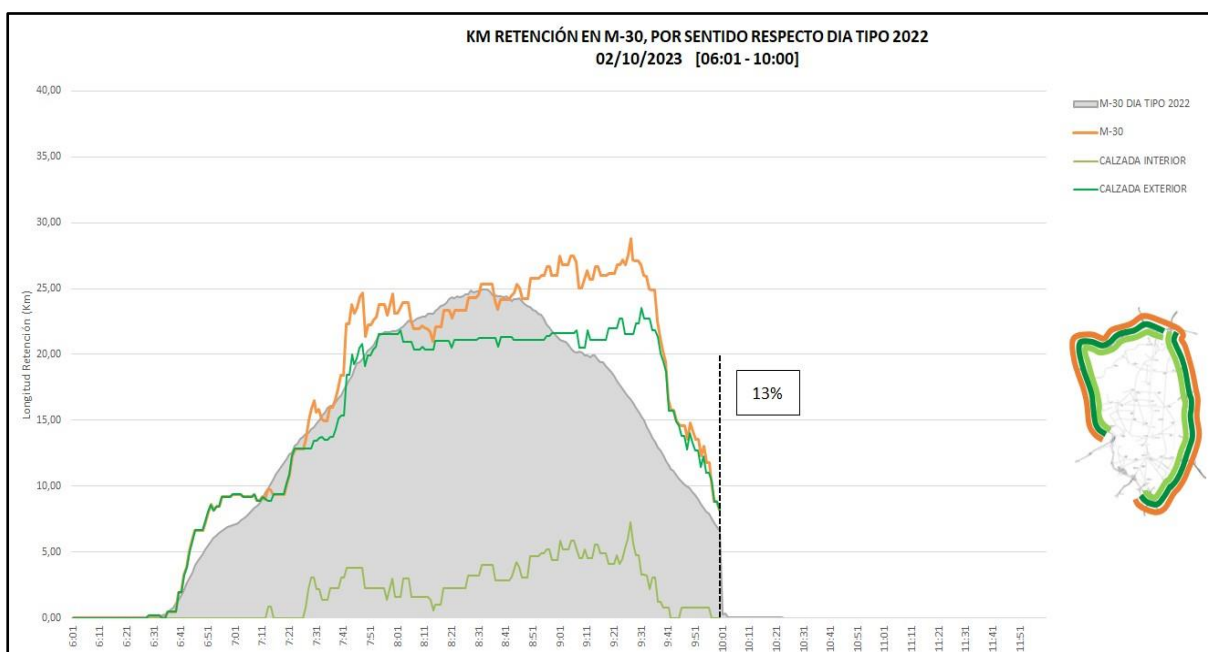
# DATOS M-30

### Número de incidencias

INCIDENCIAS HORA PUNTA	HOY	DÍA TIPO 2022	DIFERENCIA
VEHÍCULOS AVERIADOS	6	5,92	0,08
ACCIDENTES	1	5,75	-4,75
OBRAS	0	0,42	-0,42
TOTAL	7	12,09	-5,09

### KM de retención

- Comparación KM retención con el día tipo de 2022 (post-COVID)**

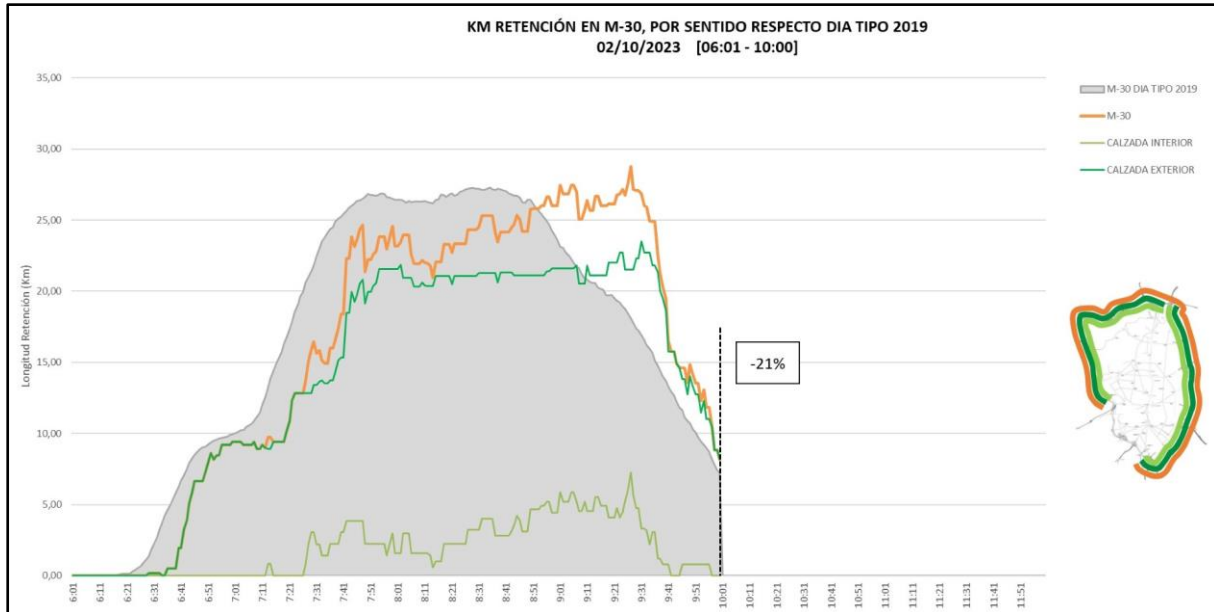


\*Respecto Día Tipo (promedio de septiembre a diciembre de 2022.).

SEMÁFORO M-30 Y ACCESOS		
06:00 - 10:00		A LAS 10:00
% Var. Reten. / D. Tipo 2022	Nº min NS4	Km de Retención
<b>13%</b>	<b>180</b>	<b>11,02</b>
<b>VERDE</b>		
<p><b>Verde:</b> Tráfico normal (fluido o retenciones habituales e incidencias no significativas)</p> <p><b>Ámbar:</b> Tráfico con problemas circulatorios superiores a lo habitual o con incidencias significativas que afectan a un eje o área importante.</p> <p><b>Rojo:</b> Tráfico con excepcionales problemas circulatorios o incidencias muy graves que afectan a toda la vía y terminan afectando al tráfico urbano.</p>		

## INFORME HORA PUNTA

- **Comparación KM retención con el día tipo de 2019 (pre-COVID)**



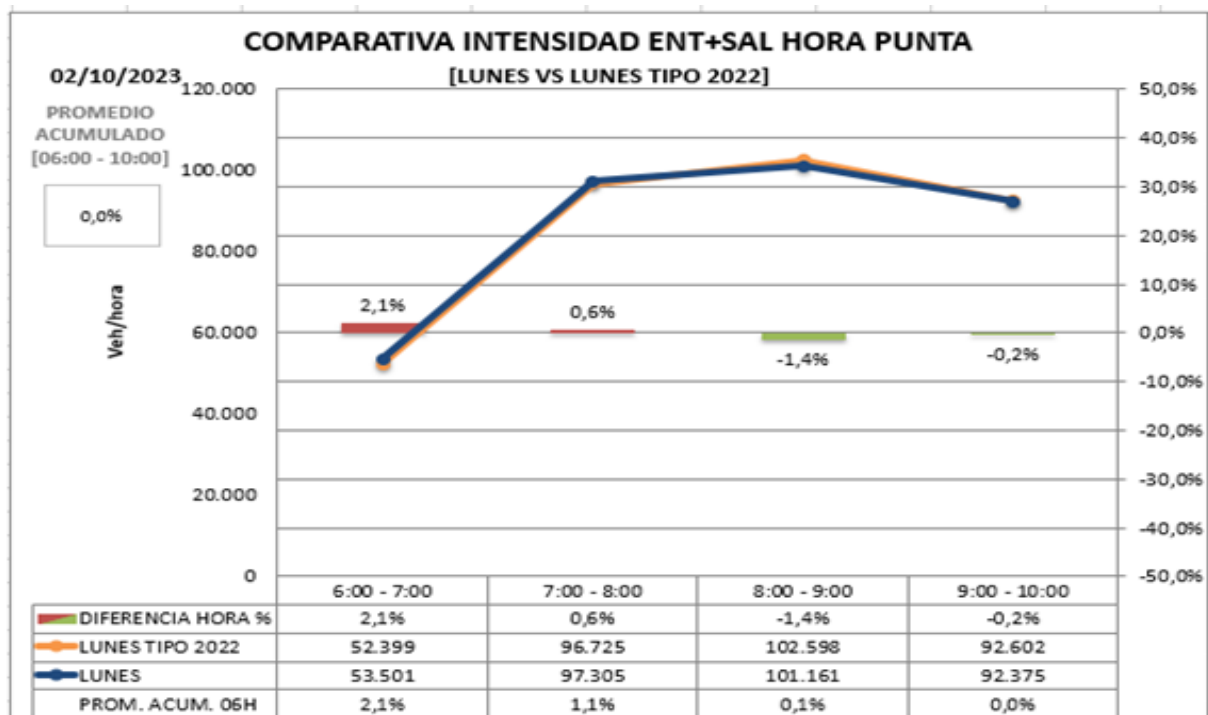
\*Respecto Día Tipo (promedio de septiembre a diciembre de 2019.).



## INFORME HORA PUNTA

### Promedio de intensidad en hora punta

- Promedio de intensidad en hora punta (de 6:00 a 10:00 horas) respecto a día tipo de 2022 (post-COVID)



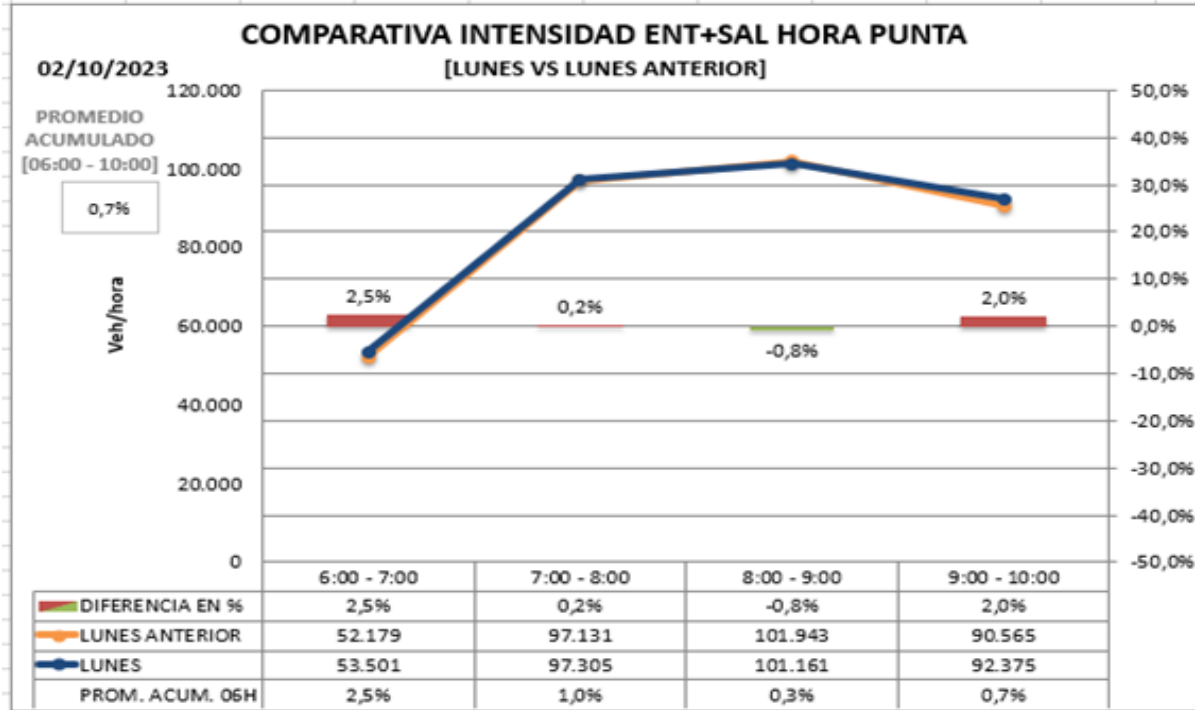
\*Se considera Día Tipo al promedio de los días de septiembre a diciembre de 2022.

Respecto día tipo (de 6 a 10:00h): +0,0%  
Respecto día tipo (desde las 0:00h): +1,2%



## INFORME HORA PUNTA

- **Promedio de intensidad en hora punta (de 6:00 a 10:00 horas) respecto a la semana anterior.**



Respecto **con mismo día de la semana anterior** (de 6 a 10:00h): +0,7%

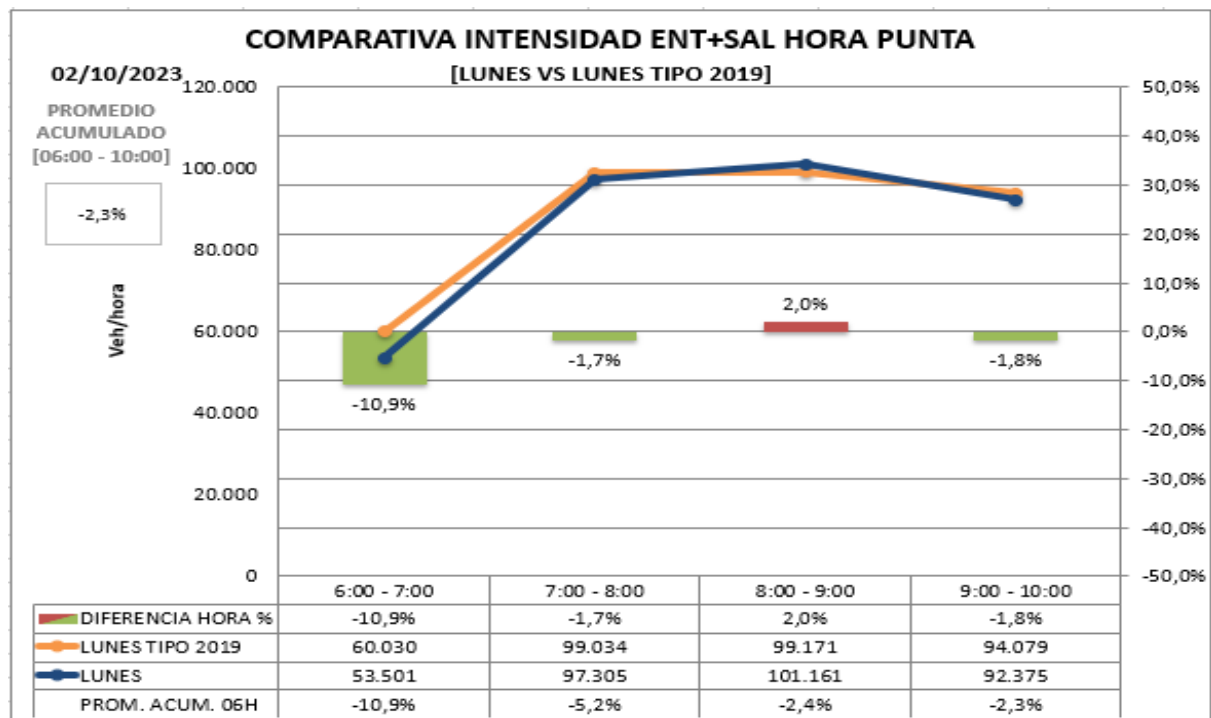
Respecto **con mismo día de la semana anterior** (desde las 0:00h): +0,5%



## INFORME HORA PUNTA

- Promedio de intensidad en hora punta (de 6:00 a 10:00 horas) respecto a día tipo de 2019 (pre-COVID)**

Promedio de **intensidad** en hora punta **con día tipo año 2019**.



Respecto día tipo 2019 (de 6 a 10:00h): -2,3%

Respecto día tipo 2019 (desde las 0:00h): -0,9%



## INFORME HORA PUNTA

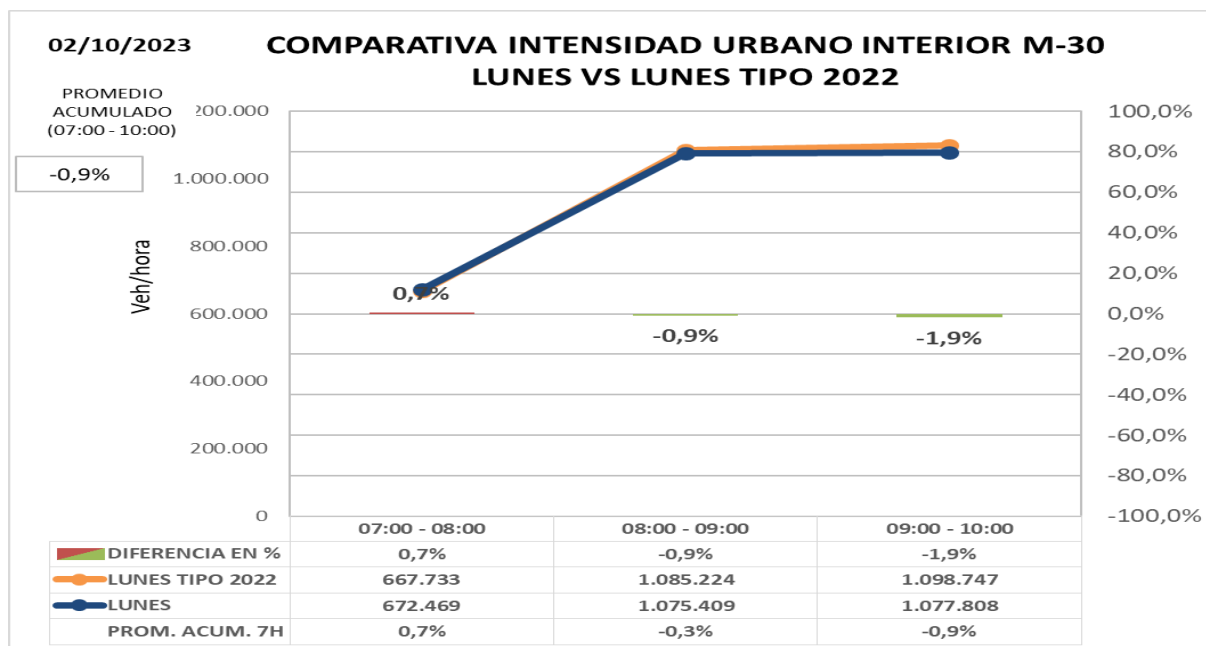
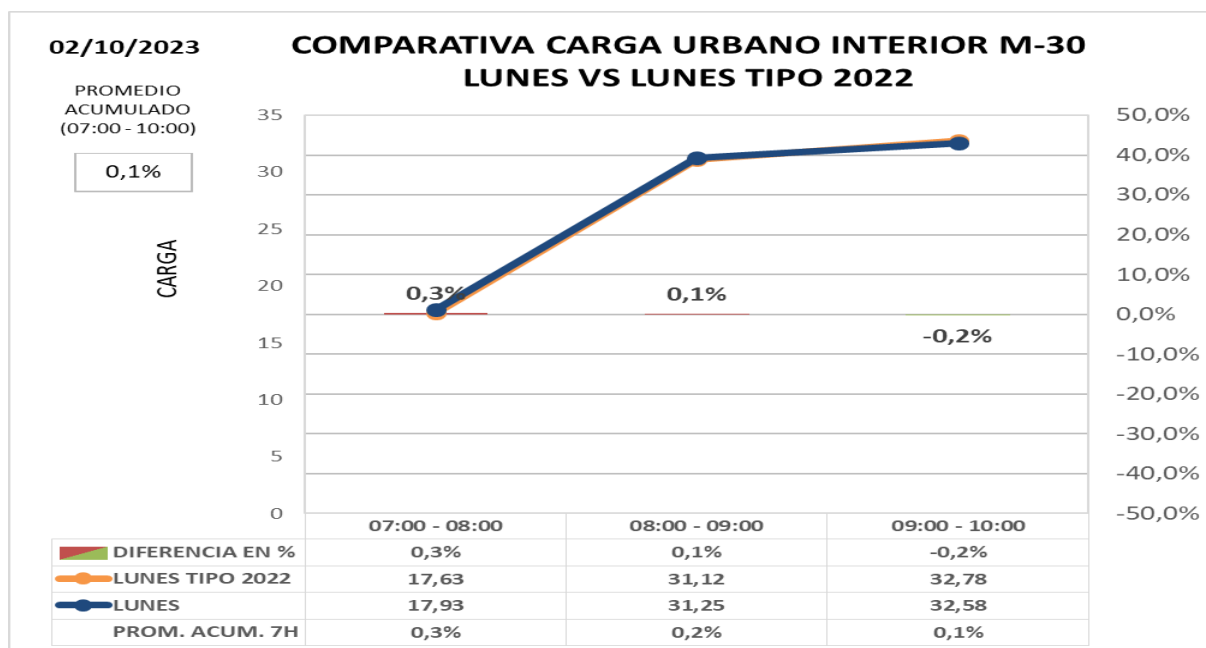
# ZONA URBANA INTERIOR M-30

- Comparación de carga e intensidad en interior M30 con día tipo 2022 (post-COVID)**

Los datos de hora punta de la mañana en el día de hoy **comparado con día tipo del mismo periodo del año 2.022:**

**Carga +0,1%**

**Intensidad -0,9%**







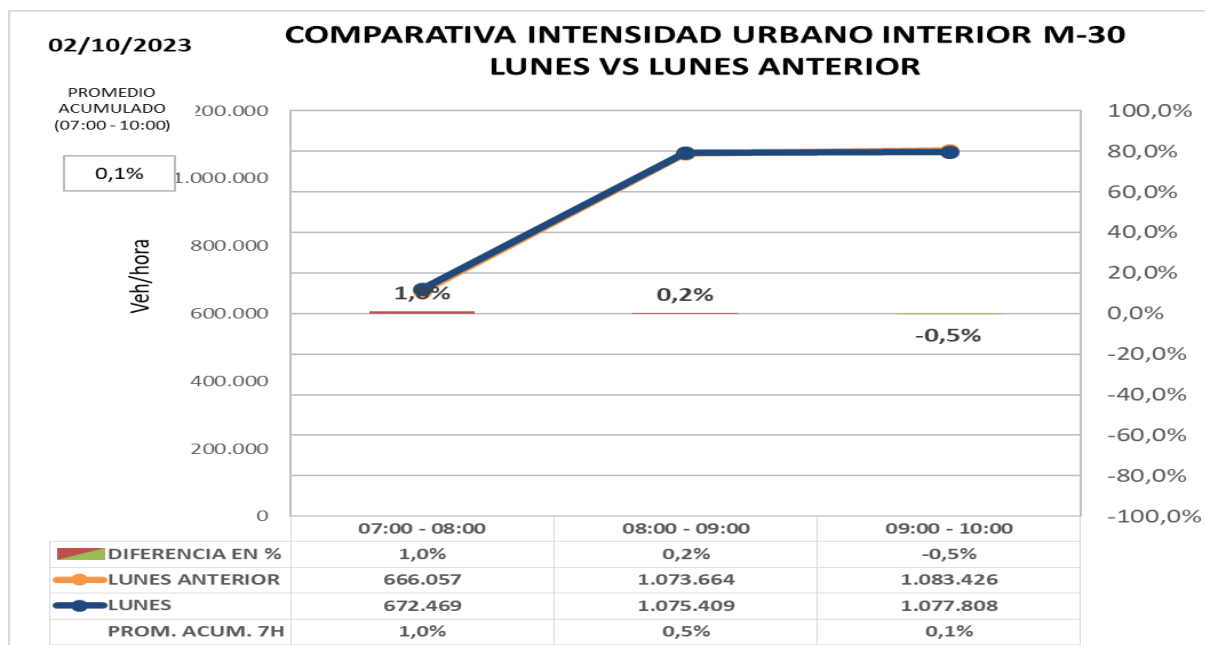
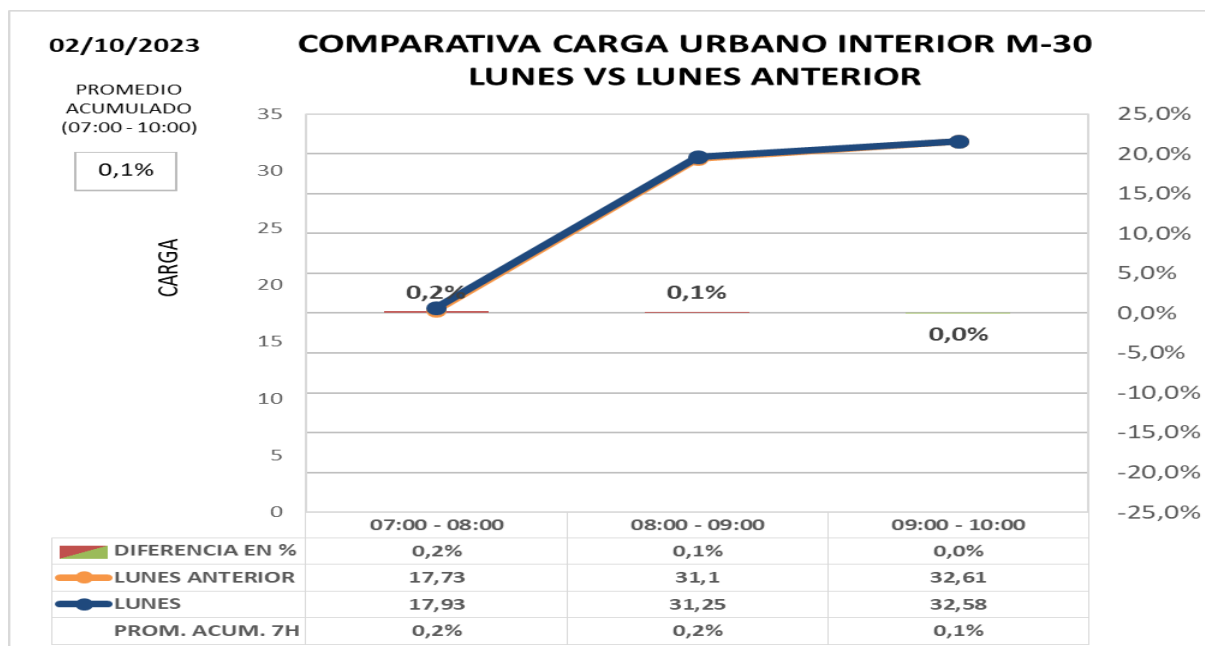
## INFORME HORA PUNTA

### • Comparación de intensidad y carga en interior M30 con la semana anterior

Los datos de hora punta de la mañana en el día de hoy **comparado con día similar de semana anterior:**

**Carga +0,1%**

**Intensidad +0,1%**





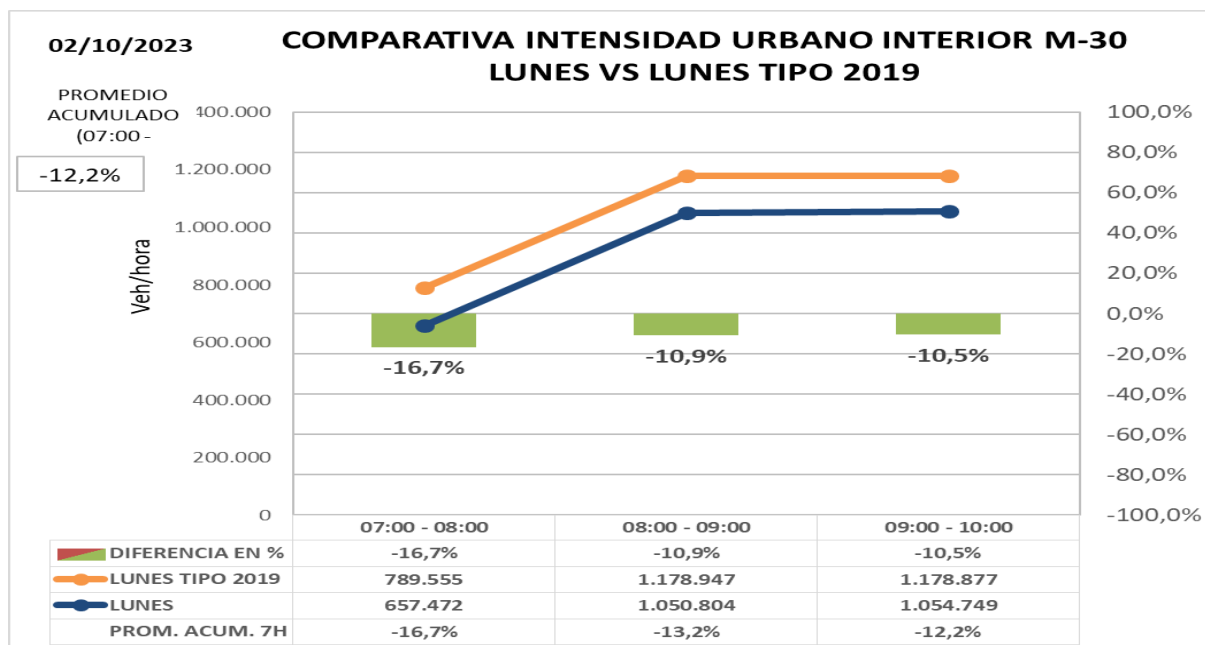
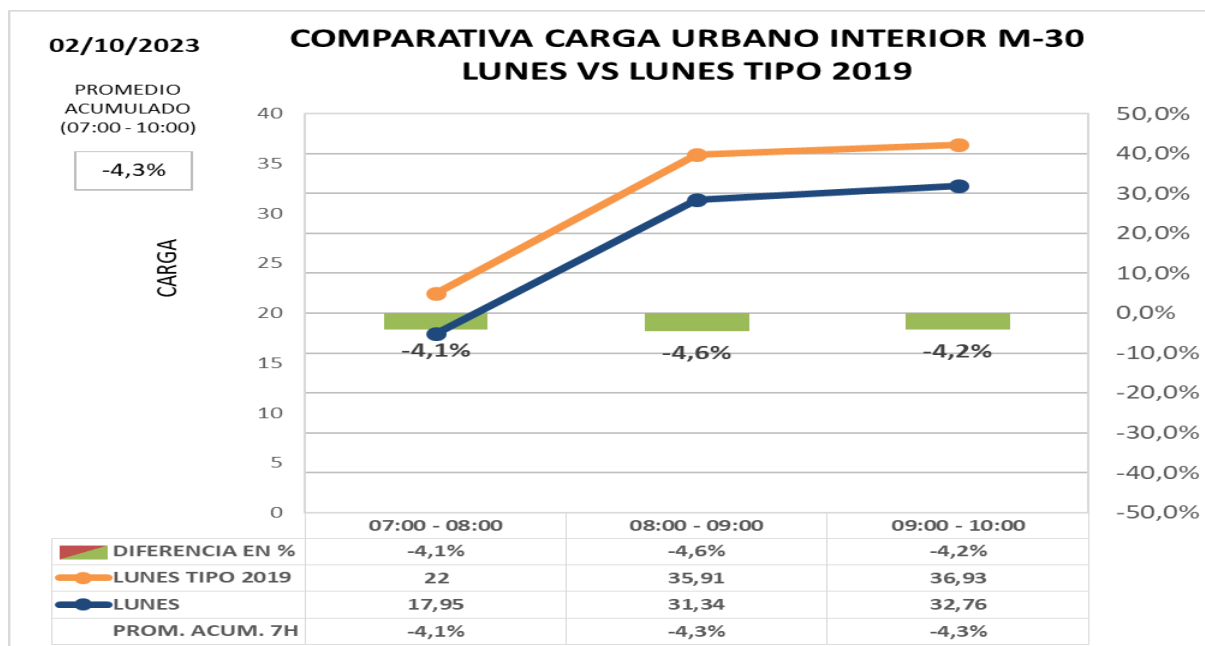
## INFORME HORA PUNTA

- Comparación de carga e intensidad en interior M30 con día tipo de 2019 (pre-COVID)**

Los datos de hora punta de la mañana en el día de hoy **comparado con día tipo del mismo periodo del año 2.019 (situación PRECOVID):**

**Carga -4,3%**

**Intensidad -12,2%**





### INFORME HORA PUNTA

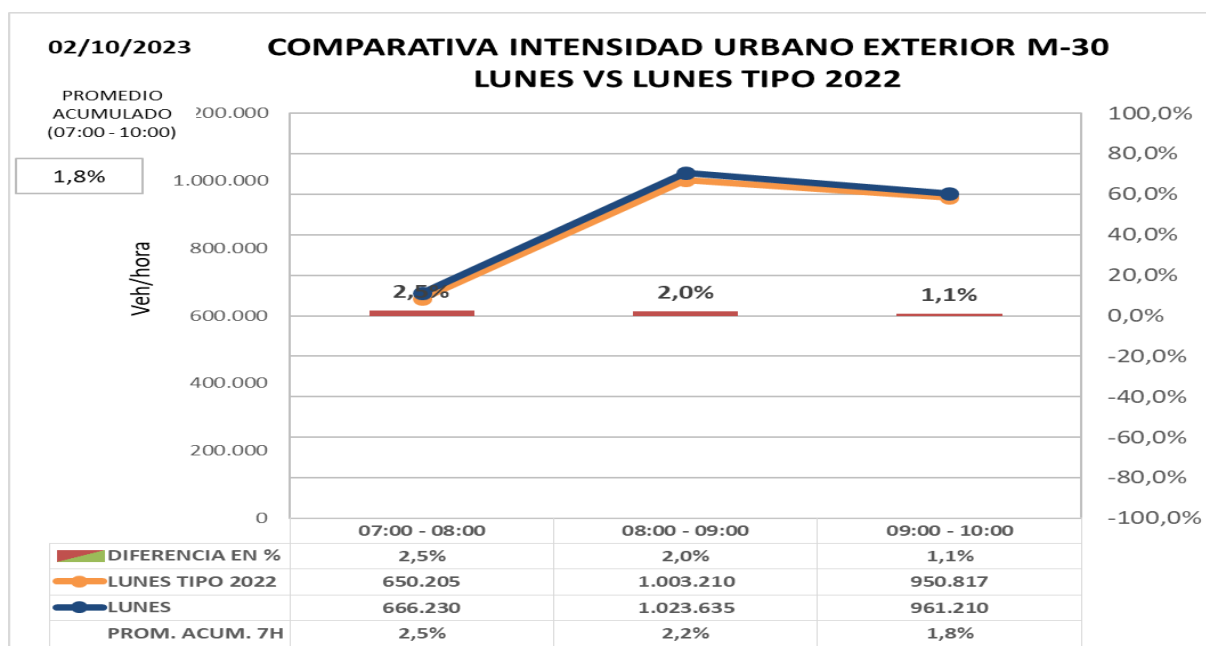
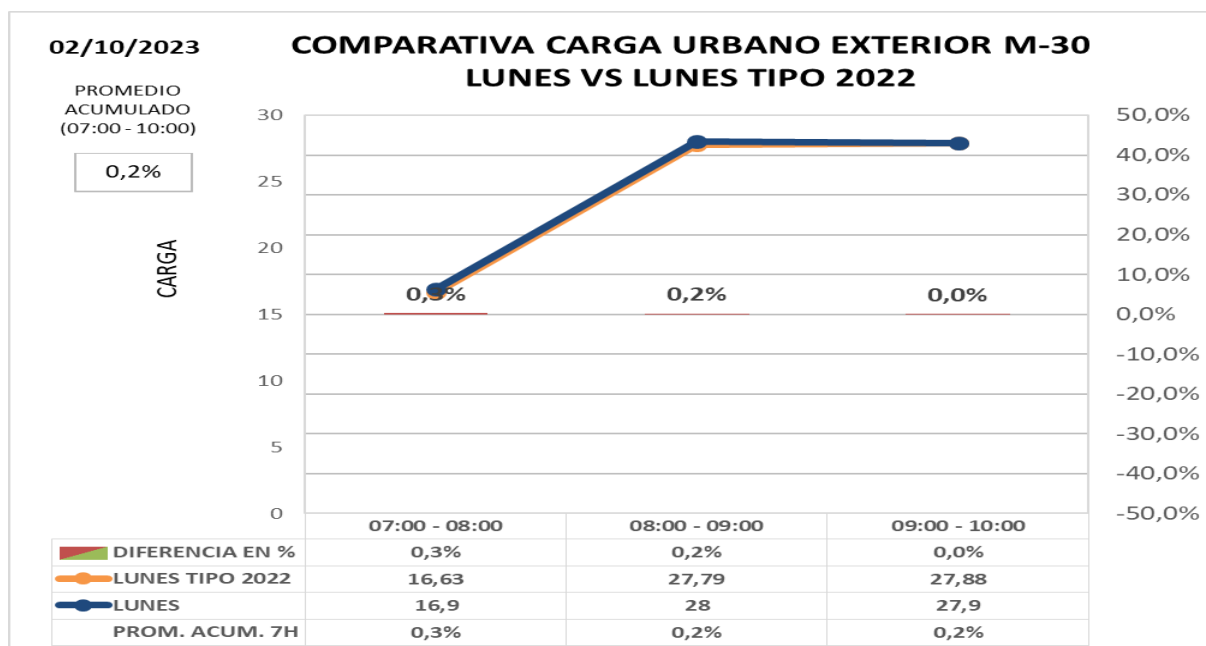
# ZONA URBANA EXTERIOR M-30

- Comparación de carga e intensidad en exterior M30 con día tipo 2022 (post-COVID)**

Los datos de hora punta de la mañana en el día de hoy **comparado con día tipo del mismo periodo del año 2.022:**

**Carga +0,2%**

**Intensidad +1,8%**





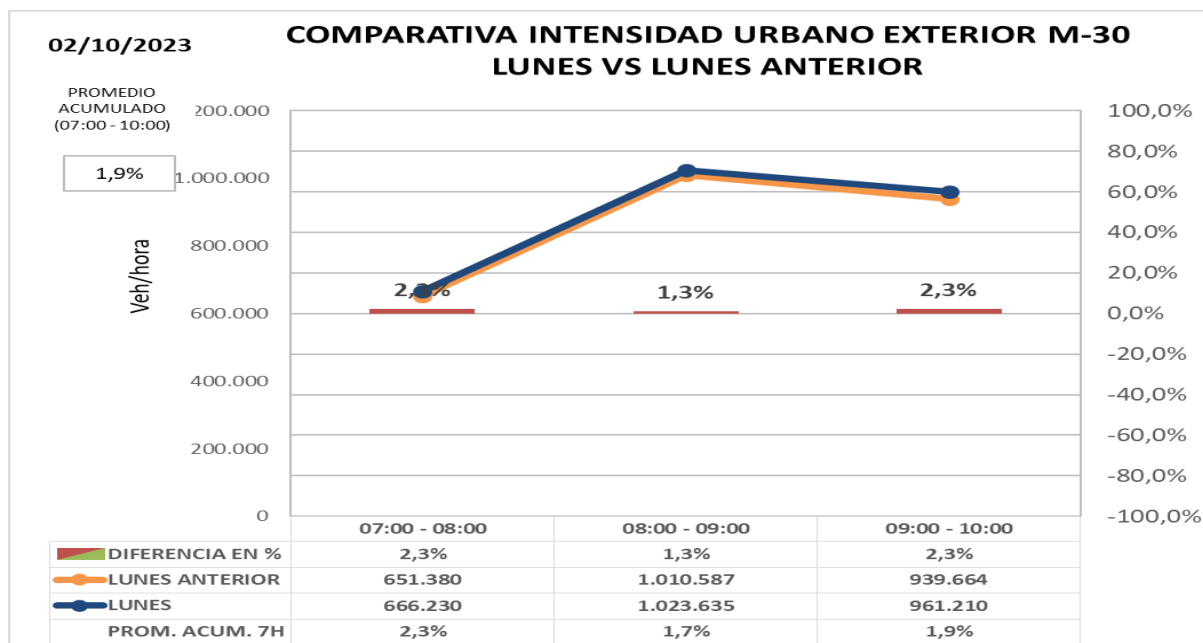
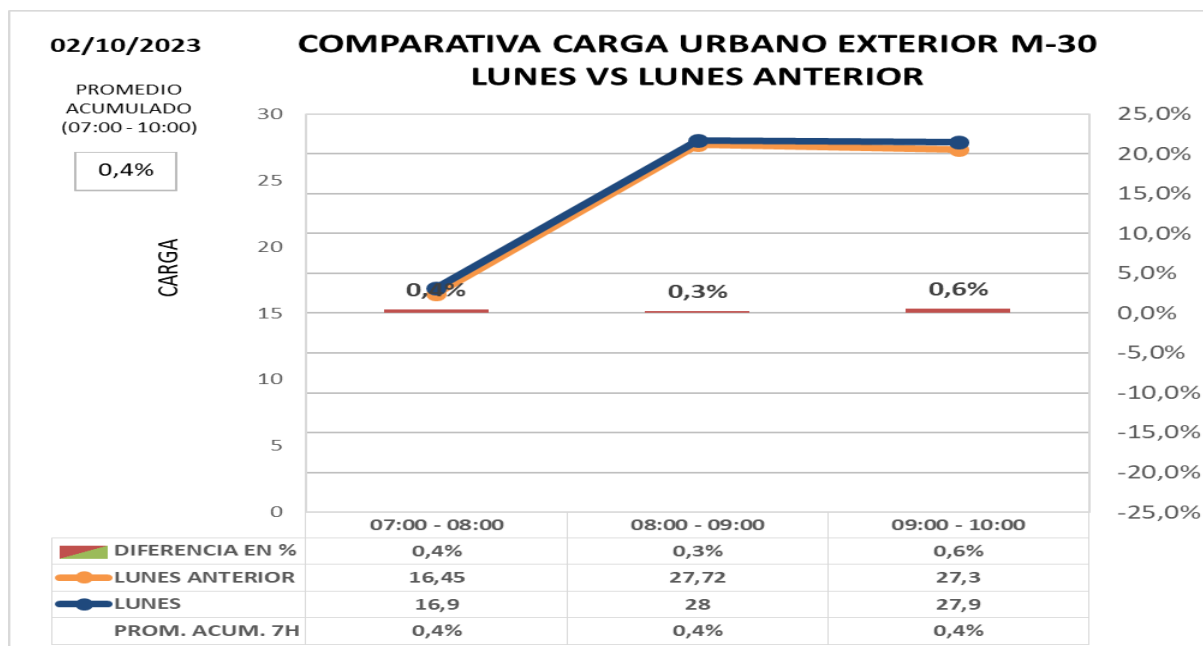
## INFORME HORA PUNTA

### • Comparación de intensidad y carga en exterior M30 con la semana anterior

Los datos de hora punta de la mañana en el día de hoy **comparado con día similar de semana anterior:**

**Carga +0,4%**

**Intensidad +1,9%**





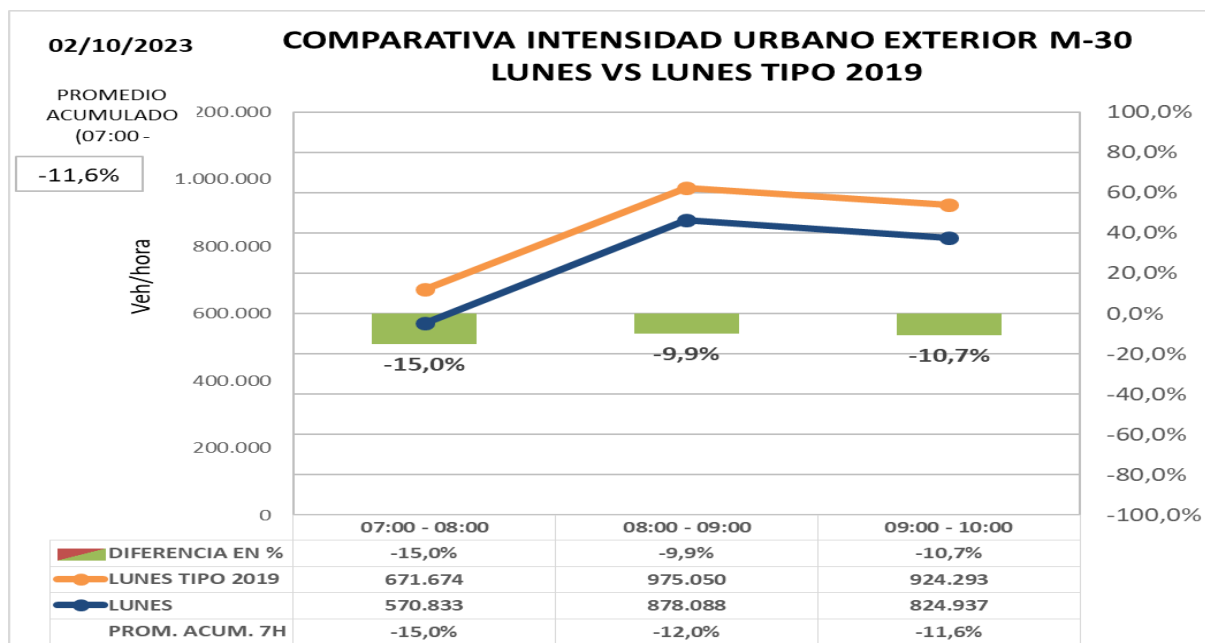
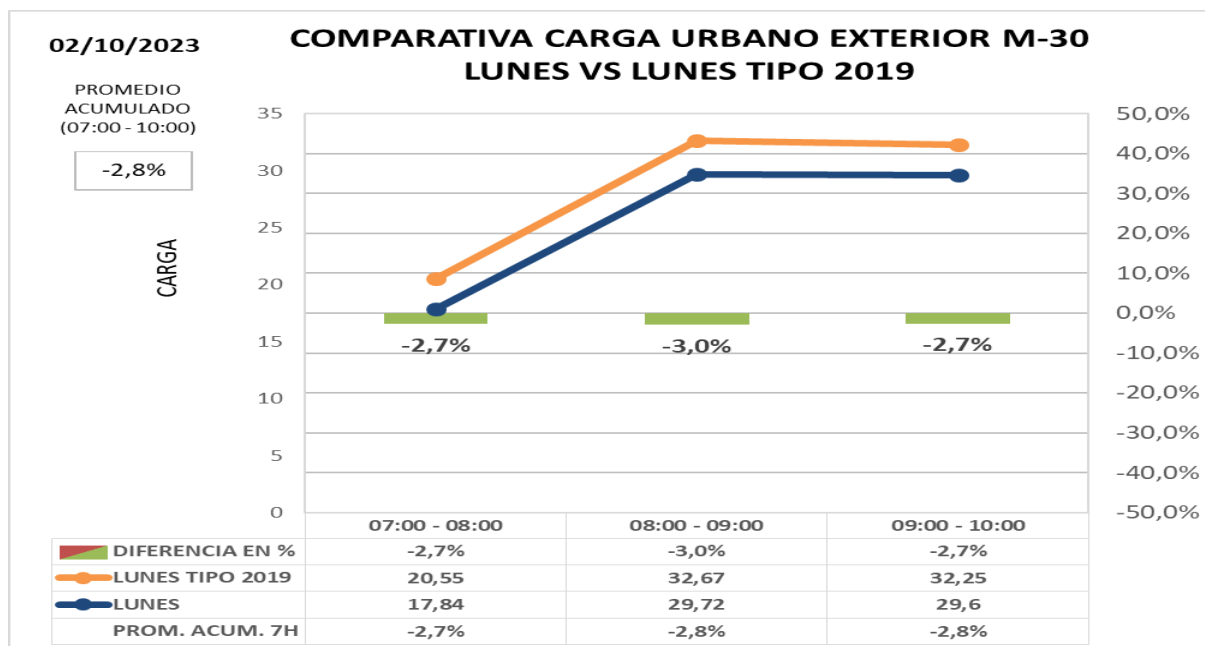
## INFORME HORA PUNTA

- Comparación de carga e intensidad en exterior M30 con día tipo de 2019 (pre-COVID)**

Los datos de hora punta de la mañana en el día de hoy **comparado con día tipo del mismo periodo del año 2.019 (situación PRECOVID):**

**Carga -2,8%**

**Intensidad -11,6%**





## INFORME HORA PUNTA

### OBRAS LARGA DURACIÓN

- Remodelación de **Estadio Santiago Bernabéu – corte lateral Pº Castellana reducción de carriles en Av. Concha Espina, C/ Padre Damián y C/ Rafael Salgado.**
- **Corte viaducto estación Chamartín**, desvíos por calle Hiedra y Mateo Inurria.
- **Menéndez Pelayo – avda. C. Barcelona – Comercio.** Obras METRO.
- **Infanta Isabel con Alfonso XII.** Obras de línea 1 METRO.
- **Corte carril derecho en M-30** calzada interior y carril izquierdo en ramal de salida a Sinesio Delgado.
- **Corte lateral pso. Recoletos sentido Colón** por obras en parking.
- Obra remodelación de aceras en **Avenida de Ilustración.**
- Obra de rehabilitación **punto de Moncloa.**





## INFORME HORA PUNTA

### INSTRUCCIONES

#### INCIDENCIAS:

Incidencias de especial trascendencia para el tráfico de la M-30 y ramales de acceso o entorno urbano.

#### DATOS HORA PUNTA:

Para la obtención del **día tipo** con el que se comparan los datos del día presente se obtiene el **promedio del mismo periodo del año 2019** para cada día de la semana.

- **M-30**  
Intensidad agregada en vehículos/hora de 47 puntos de medida de entradas/salidas de M-30 comparada con un día tipo; se compara además cada día con día equivalente de la semana anterior.
- **URBANO**
  - Carga agregada media de las calles de la ciudad en las que existen puntos de medida comparada con mismo día de la semana anterior o día equivalente. La carga es un parámetro calculado que tiene en cuenta la intensidad de vehículos y la capacidad de la vía y por tanto permite valorar tanto intensidad de vehículos que pasan como la retención que soportan.
  - Intensidad agregada en vehículos/ hora de las calles de la ciudad en las que existen puntos de medida comparada con mismo día de la semana anterior o día equivalente

#### GRAFICAS:

En la gráfica se representa la **intensidad horaria del día actual** (color azul) y la **intensidad horaria del día de referencia** (en naranja), los valores se indican en la tabla inferior y se referencian en el eje de ordenadas izquierdo.

En la tabla inferior y referenciada al eje de ordenadas derecho, se representa con un gráfico de barras los valores de la **diferencia horaria (%)** entre los dos días considerados.

Finalmente, en la última fila de la tabla se indica el **promedio acumulado (%)**, que es la relación entre la suma de las intensidades desde las 00:00 horas del día actual respecto al mismo dato del día de referencia. Estos valores no se representan en la gráfica.