



INFORME HORA PUNTA

JUEVES 05 DE OCTUBRE DE 2023

CLIMA: SECO

EVOLUCIÓN DEL TRÁFICO

Se produce una hora punta con niveles de tráfico altos. Los datos de intensidad reflejan respecto a un día normal de esta época del año o el mismo día de la semana pasada unos valores parecidos. Los problemas circulatorios o retenciones tanto en M-30, accesos y principales ejes urbanos han sido los habituales. Con motivo de obras para instalación de ascensores en Metro se produce el **corte de la calle María Molina** en sentido salida entre Príncipe de Vergara y Francisco Silvela, permitiendo por un carril únicamente la circulación de taxi y bus, así como tres carriles en sentido entrada. Ha generado importantes retenciones en María Molina sentido salida y en avda. de América sentido entrada, llegando a superar la altura de M-30 y afectando a la A-2.

En **entorno urbano** se producen retenciones en los siguientes accesos a la Almendra Central: A-5 entrada a cuesta de San Vicente, A-42 entrada a Santa María de la Cabeza, A-3 a avda. del Mediterráneo, M-23 entrada a O´Donnell, A-2 entrada a Avenida de América, nudo norte a Pso. Castellana y en A-6 entrada a Avda. Reyes Católicos. En ejes interiores destacar tráfico lento en: En paseos Sta. María Cabeza, Delicias, Prado y Recoletos hasta Colón, pso. de la Castellana entre Rdo. Fernández Villaverde y pza. Castilla, Rondas entre gta. Embajadores y avda. Ciudad Barcelona, Menéndez Pelayo entre Comercio y Goya, Dr. Esquerdo y Francisco Silvela entre Alcalde Sainz de Baranda y Rep. Argentina, en zona de Bulevares de Ruiz Jiménez a Bilbao, Costa Rica entre M-30 y pso. Habana, Alcalá de puente Ventas a Manuel Becerra, Rdo. Fernández Villaverde de Reina Victoria a Orense, Sinesio Delgado de Antonio Machado a avda. de Asturias y en Cea Bermúdez entre A-6 y Bravo Murillo.

En **M-30** hoy la hora punta se desarrolla con normalidad. Intensidades altas de tráfico y al igual que los problemas circulatorios, como en días anterior. Se producen varias incidencias que afectan al tráfico en el arco este sentido sur-norte. Destacamos las retenciones en el acceso desde A-2 y en las salidas desde M-30 a Avenida de América debido a las obras en María de Molina y en las salidas a Costa Rica, siendo unas de las alternativas al corte.

Las retenciones en el arco oeste finalizan 09:30 horas y las del arco este a las 10:30 horas.



INFORME HORA PUNTA

INCIDENCIAS

M-30 Y ACCESOS

- **7:14 a 7:40:** Vehículo averiado en calzada exterior, PK. 10+000, en la zona de Pte. de Vallecas, cortando carril derecho.
- **7:54 a 8:26:** Vehículo averiado en calzada exterior, PK. 11+200, en la zona de Embajadores, cortando carril izquierdo.
- **8:01 a 9:05:** Vehículo averiado en calzada interior, PK. 5+000, en la zona de Parque de Avenidas, cortando carril central

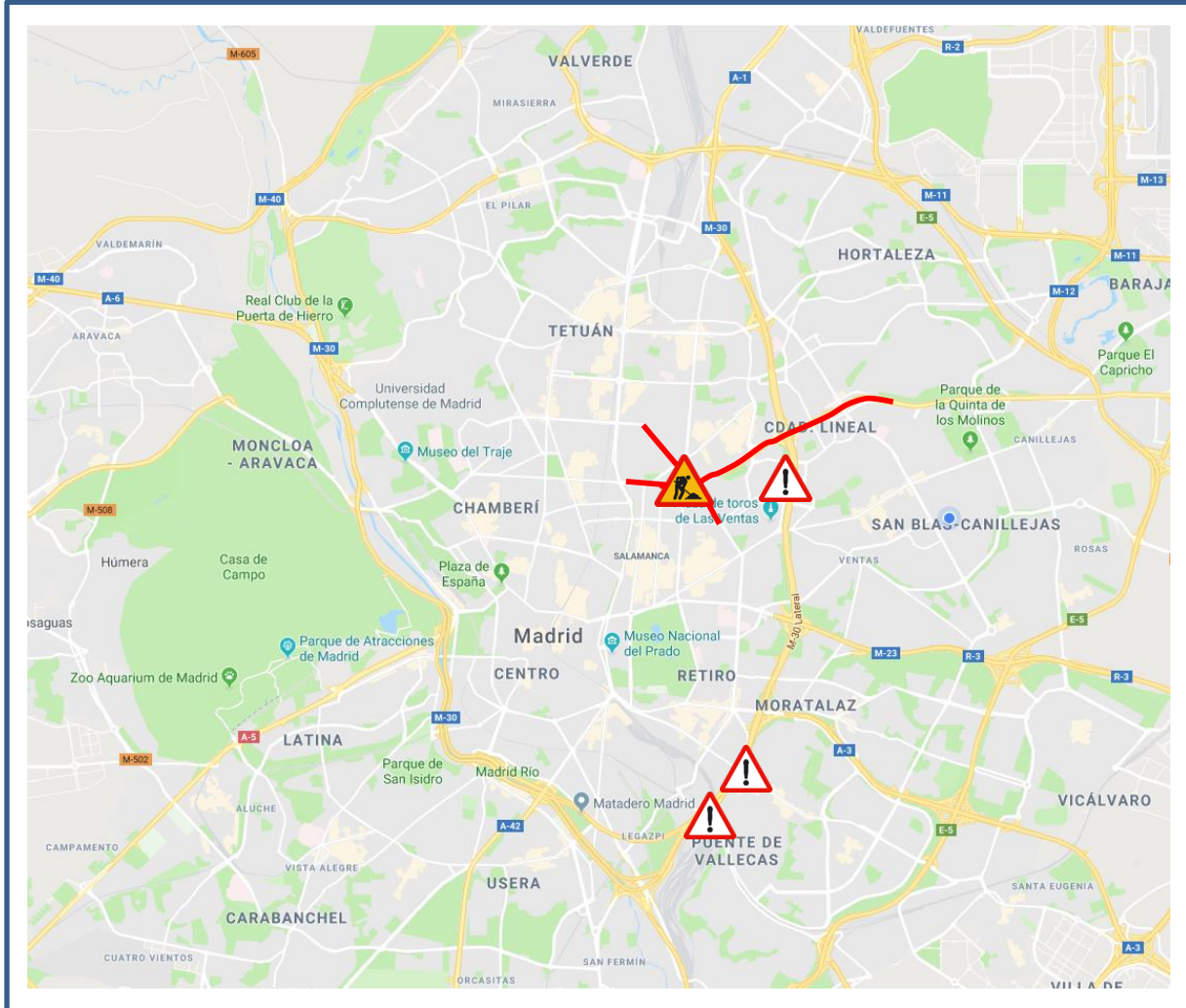
URBANO

- Obra **instalación ascensores de METRO en María Molina** entre Ppe. Vergara y Fco. Silvela. Genera retención en avda. América hasta A-2, Joaquín Costa hasta Rep. Argentina, Francisco Silvela hasta Diego León y María Molina hasta López Hoyos.



INFORME HORA PUNTA

PLANO INCIDENCIAS





INFORME HORA PUNTA

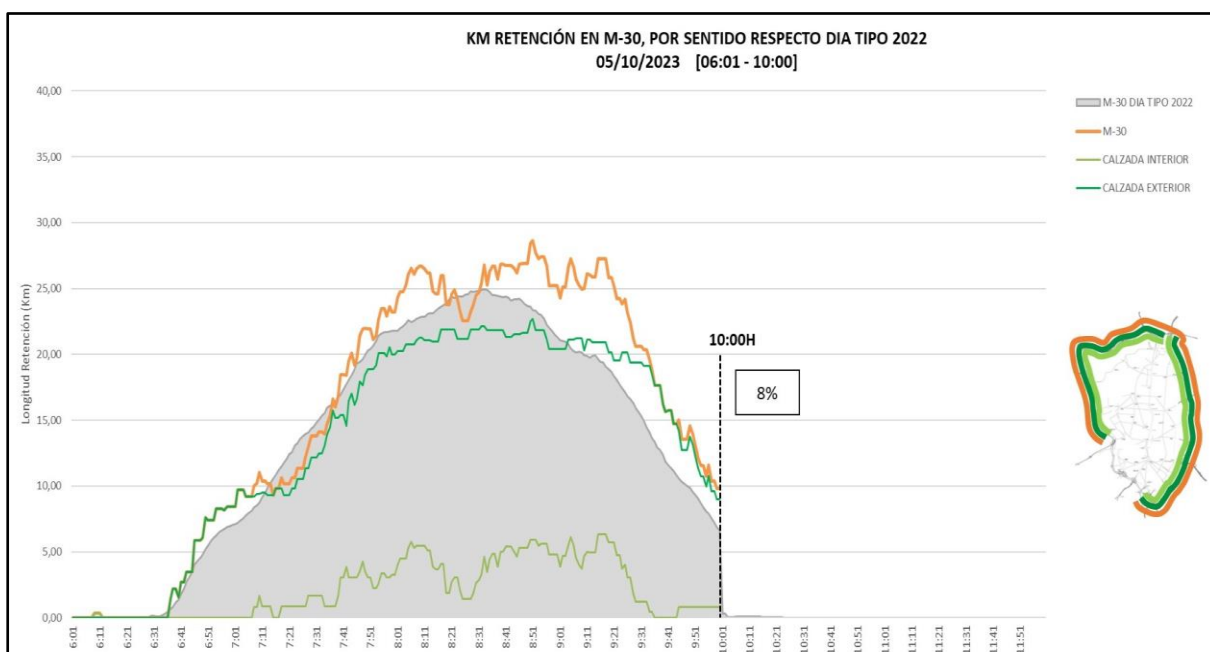
DATOS M-30

Número de incidencias

INCIDENCIAS HORA PUNTA	HOY	DÍA TIPO 2022	DIFERENCIA
VEHÍCULOS AVERIADOS	7	5,83	1,17
ACCIDENTES	1	8,83	-7,83
OBRAS	0	0,83	-0,83
TOTAL	8	15,49	-7,49

KM de retención

- Comparación KM retención con el día tipo de 2022 (post-COVID)**

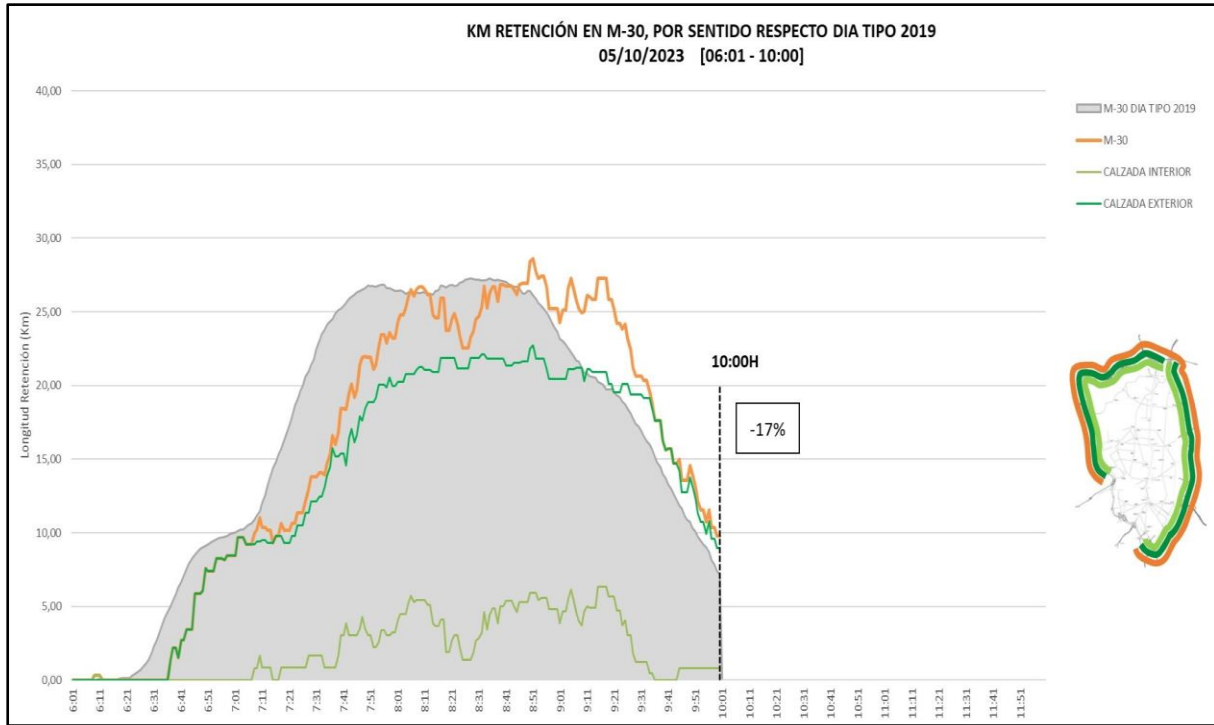


*Respecto Día Tipo (promedio de septiembre a diciembre de 2022.).

SEMÁFORO M-30 Y ACCESOS		
06:00 - 10:00		A LAS 10:00
% Var. Reten. / D. Tipo 2022	Nº min NS4	Km de Retención
8%	149	14,38
VERDE		
<p>Verde: Tráfico normal (fluido o retenciones habituales e incidencias no significativas)</p> <p>Ámbar: Tráfico con problemas circulatorios superiores a lo habitual o con incidencias significativas que afectan a un eje o área importante.</p> <p>Rojo: Tráfico con excepcionales problemas circulatorios o incidencias muy graves que afectan a toda la vía y terminan afectando al tráfico urbano.</p>		

INFORME HORA PUNTA

- **Comparación KM retención con el día tipo de 2019 (pre-COVID)**



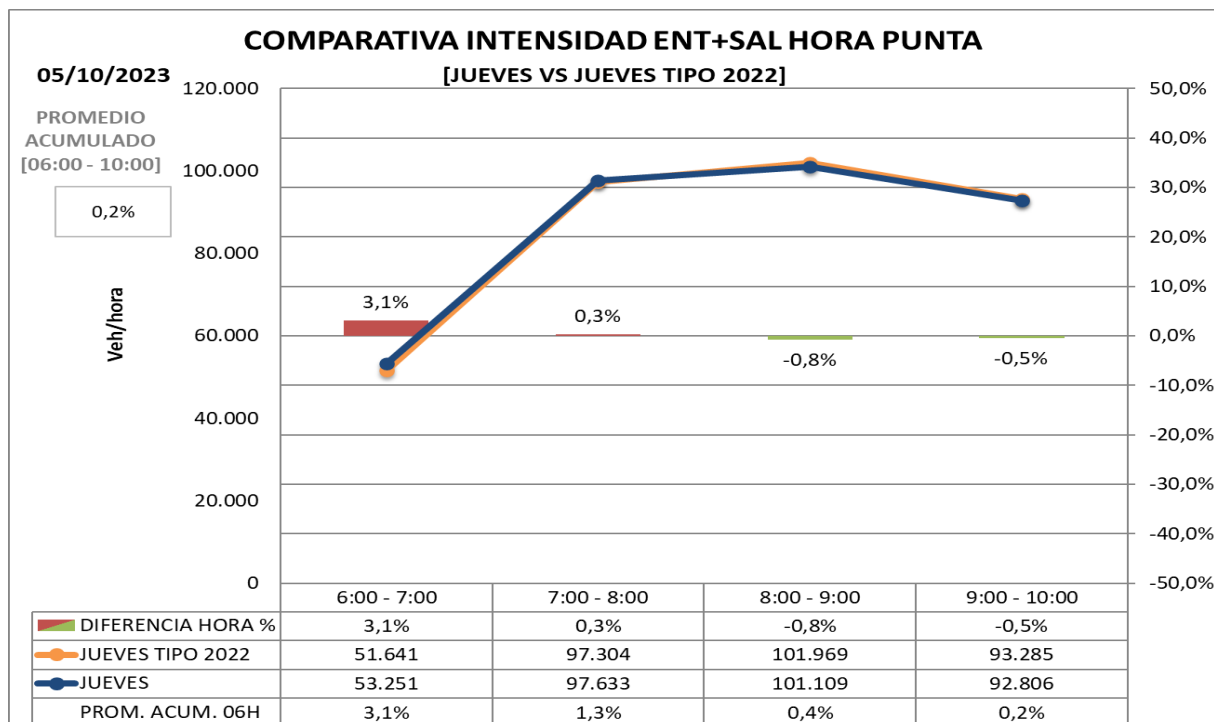
*Respecto Día Tipo (promedio de septiembre a diciembre de 2019.).



INFORME HORA PUNTA

Promedio de intensidad en hora punta

- Promedio de intensidad en hora punta (de 6:00 a 10:00 horas) respecto a día tipo de 2022 (post-COVID)



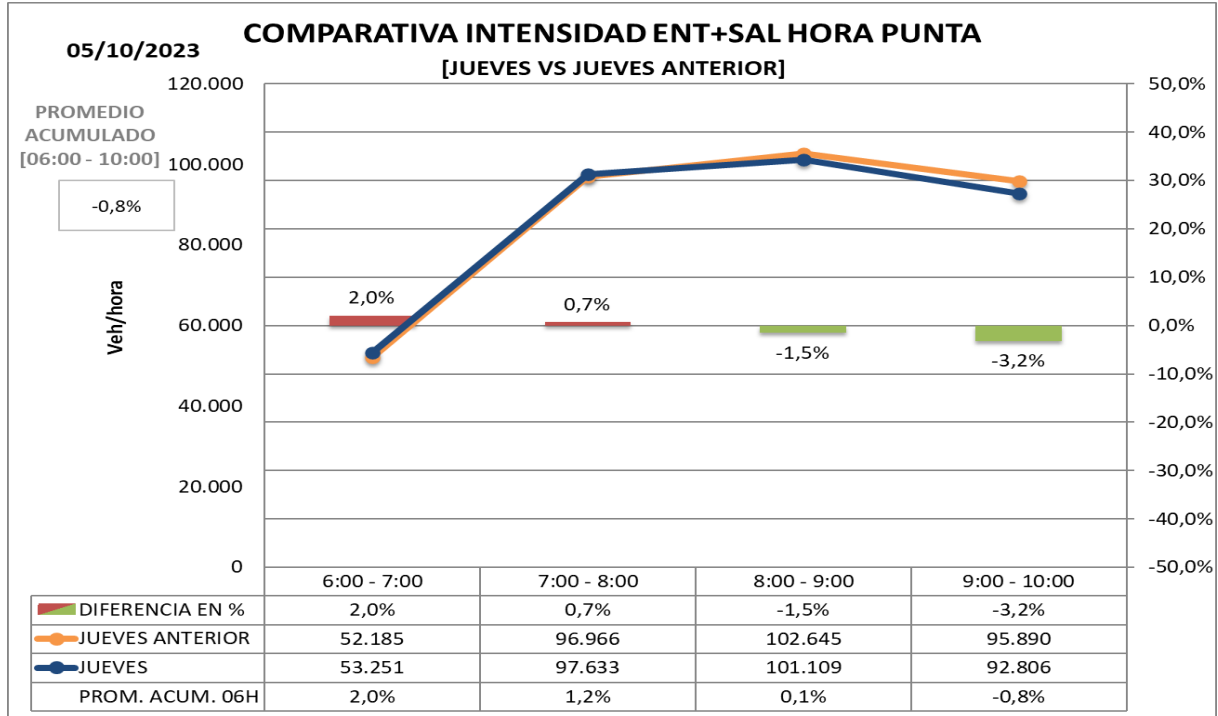
*Se considera Día Tipo al promedio de los días de septiembre a diciembre de 2022.

Respecto día tipo (de 6 a 10:00h): +0,2%
Respecto día tipo (desde las 0:00h): +1,3%



INFORME HORA PUNTA

- **Promedio de intensidad en hora punta (de 6:00 a 10:00 horas) respecto a la semana anterior.**



Respecto **con mismo día de la semana anterior** (de 6 a 10:00h): -0,8%

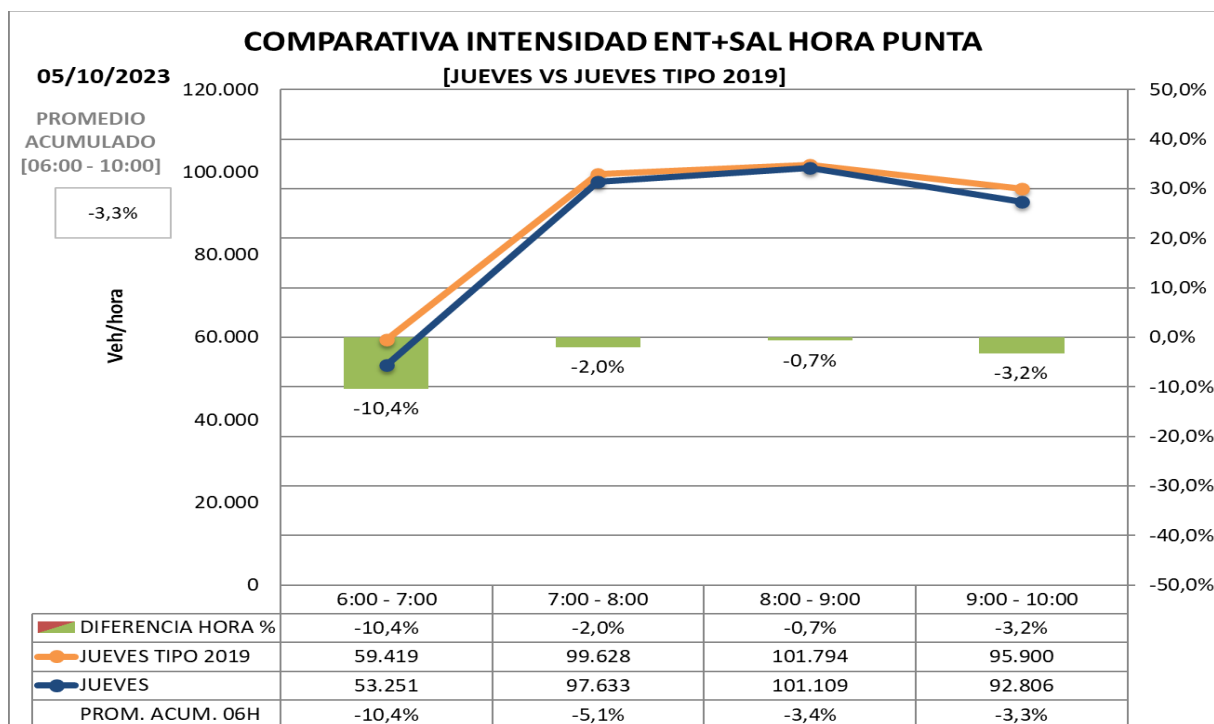
Respecto **con mismo día de la semana anterior** (desde las 0:00h): +0,3%



INFORME HORA PUNTA

- Promedio de intensidad en hora punta (de 6:00 a 10:00 horas) respecto a día tipo de 2019 (pre-COVID)**

Promedio de **intensidad** en hora punta **con día tipo año 2019**.



Respecto día tipo 2019 (de 6 a 10:00h): -3,3%

Respecto día tipo 2019 (desde las 0:00h): -2,0%



INFORME HORA PUNTA

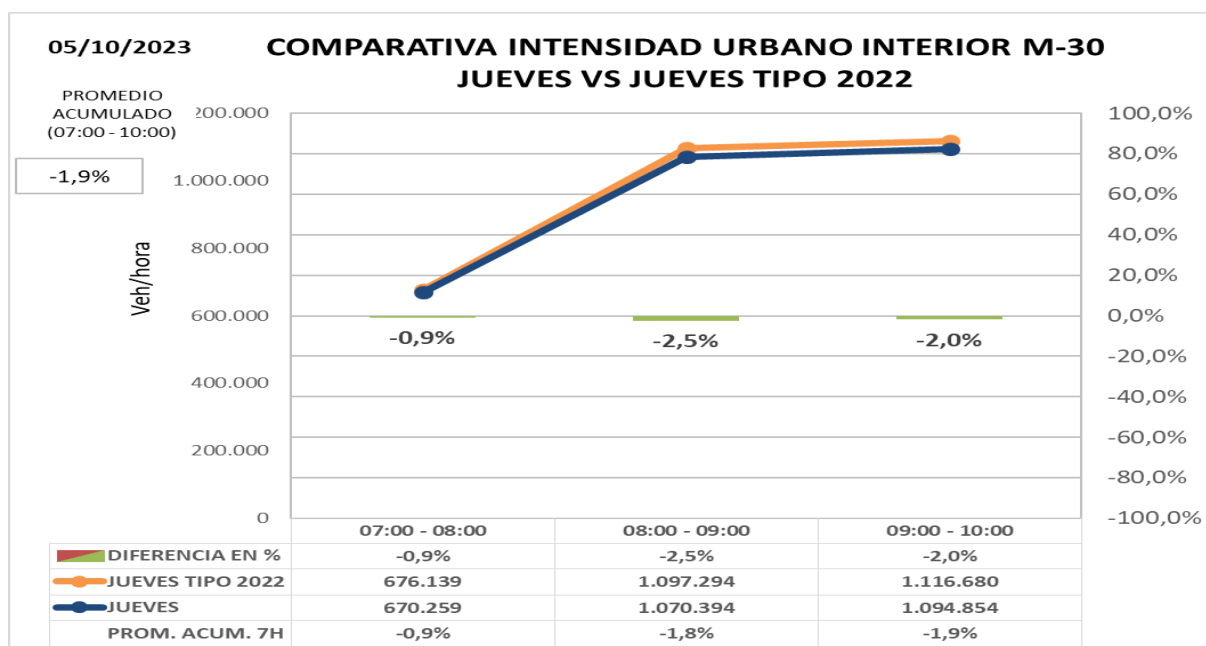
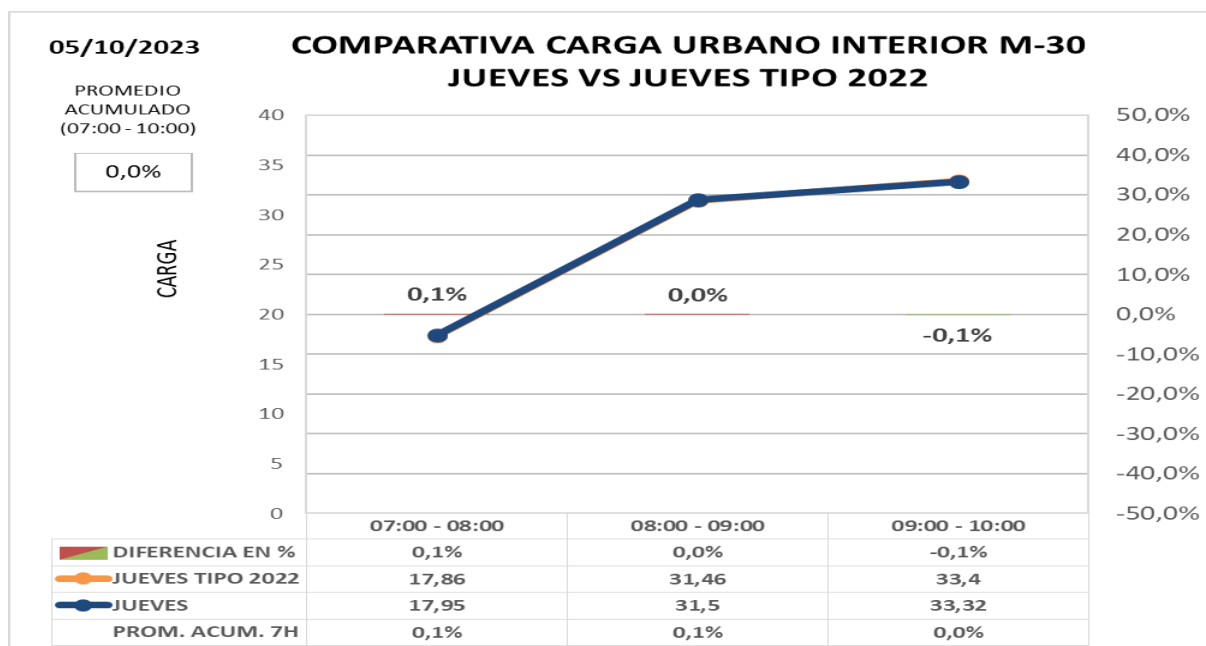
ZONA URBANA INTERIOR M-30

- Comparación de carga e intensidad en interior M30 con día tipo 2022 (post-COVID)**

Los datos de hora punta de la mañana en el día de hoy **comparado con día tipo del mismo periodo del año 2.022:**

Carga 0,0%

Intensidad -1,9%





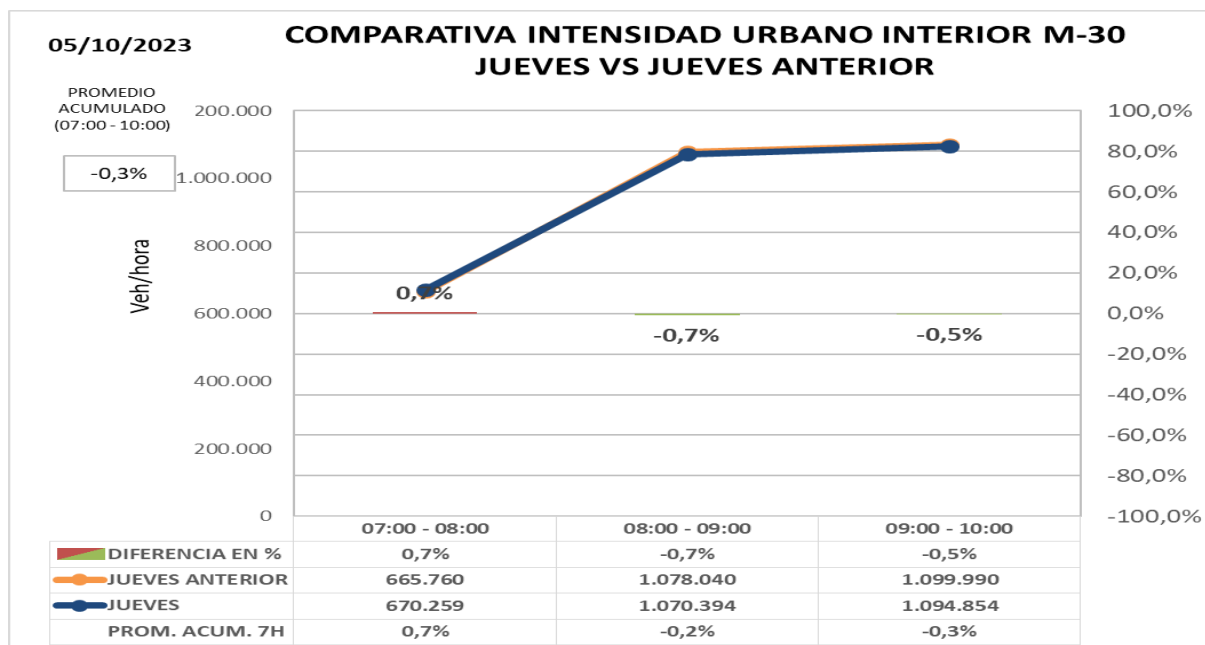
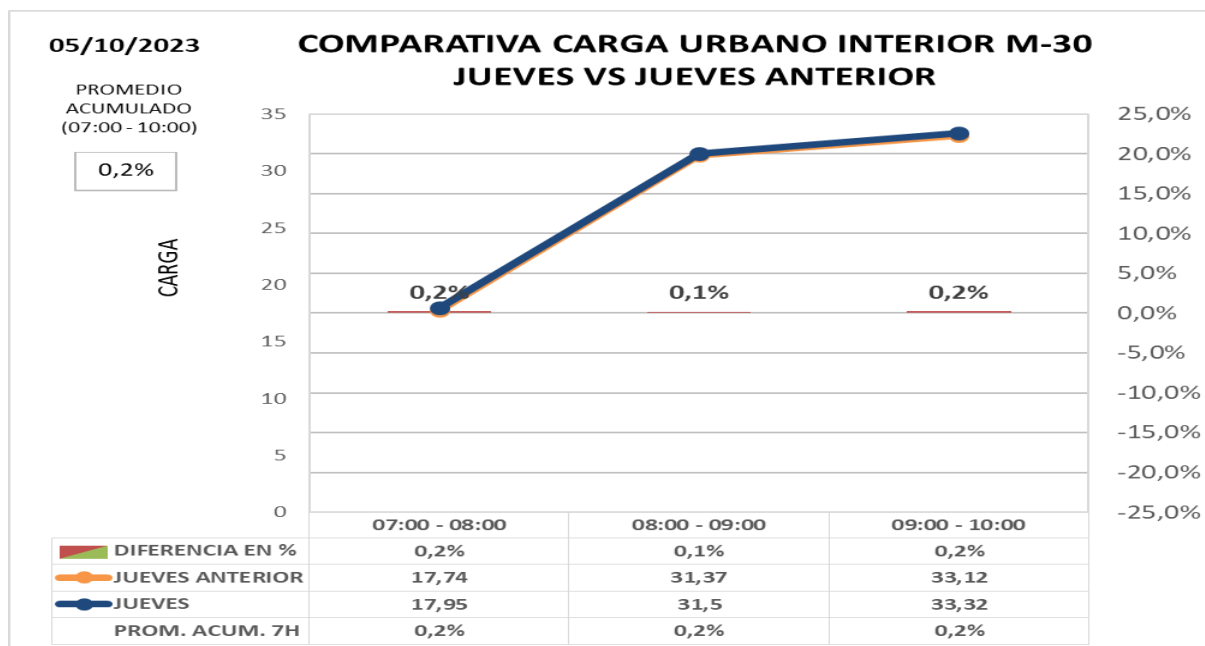
INFORME HORA PUNTA

• Comparación de intensidad y carga en interior M30 con la semana anterior

Los datos de hora punta de la mañana en el día de hoy **comparado con día similar de semana anterior:**

Carga +0,2%

Intensidad -0,3%





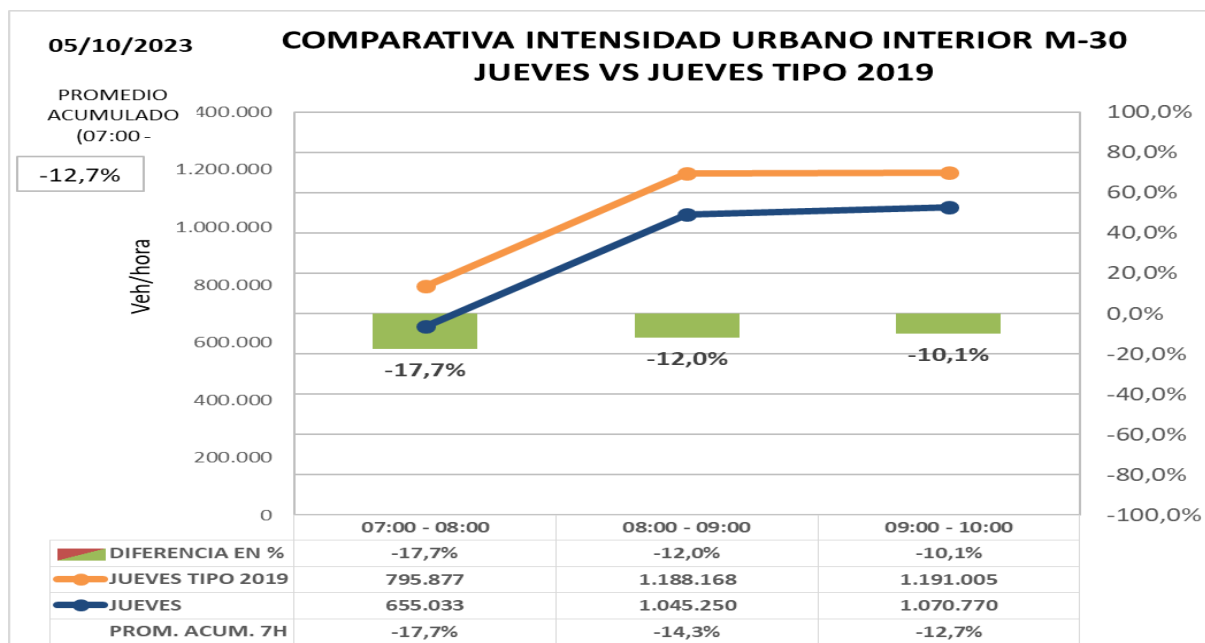
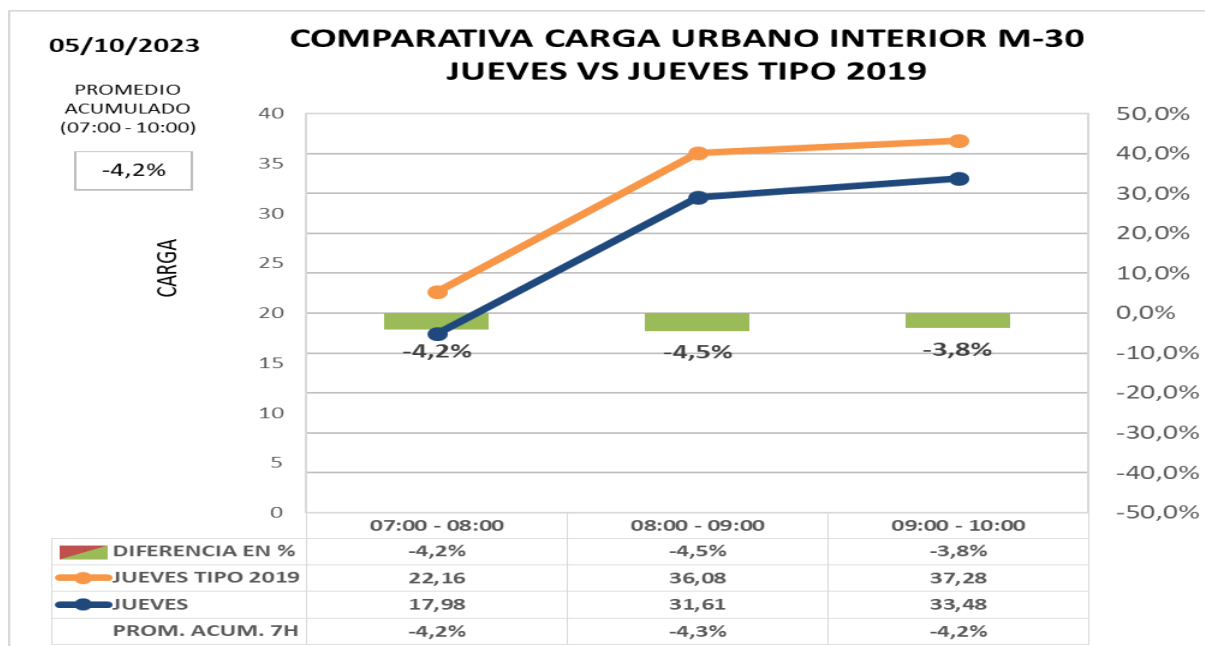
INFORME HORA PUNTA

- Comparación de carga e intensidad en interior M30 con día tipo de 2019 (pre-COVID)**

Los datos de hora punta de la mañana en el día de hoy **comparado con día tipo del mismo periodo del año 2.019 (situación PRECOVID):**

Carga -4,2%

Intensidad -12,7%





INFORME HORA PUNTA

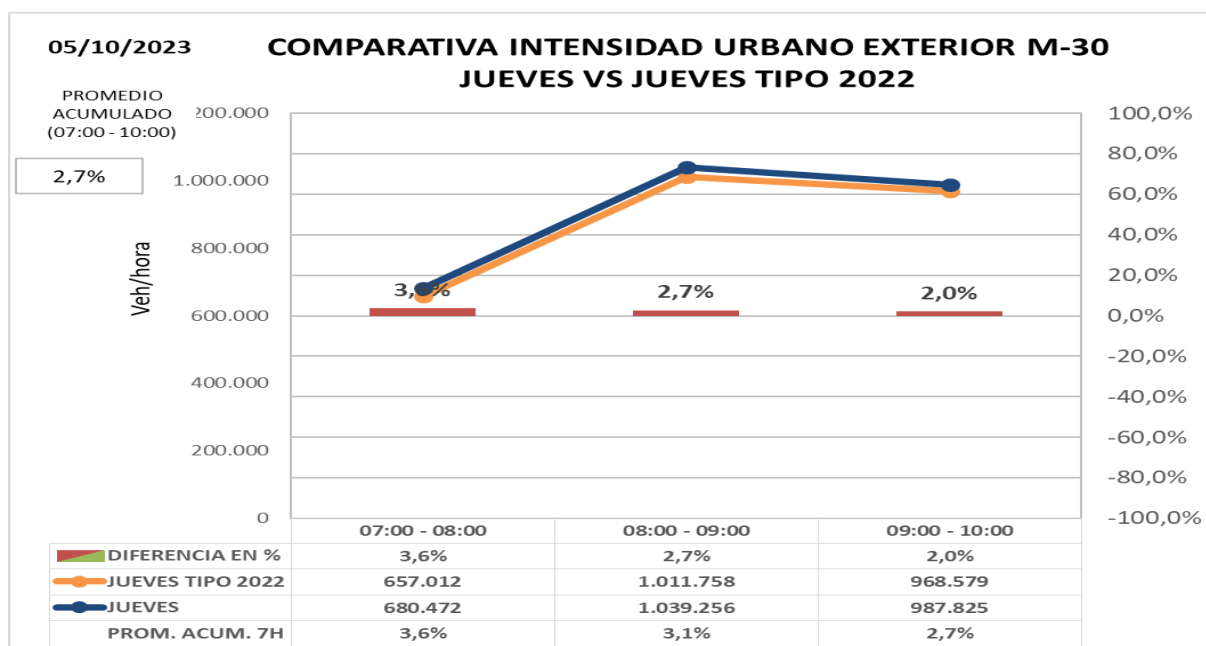
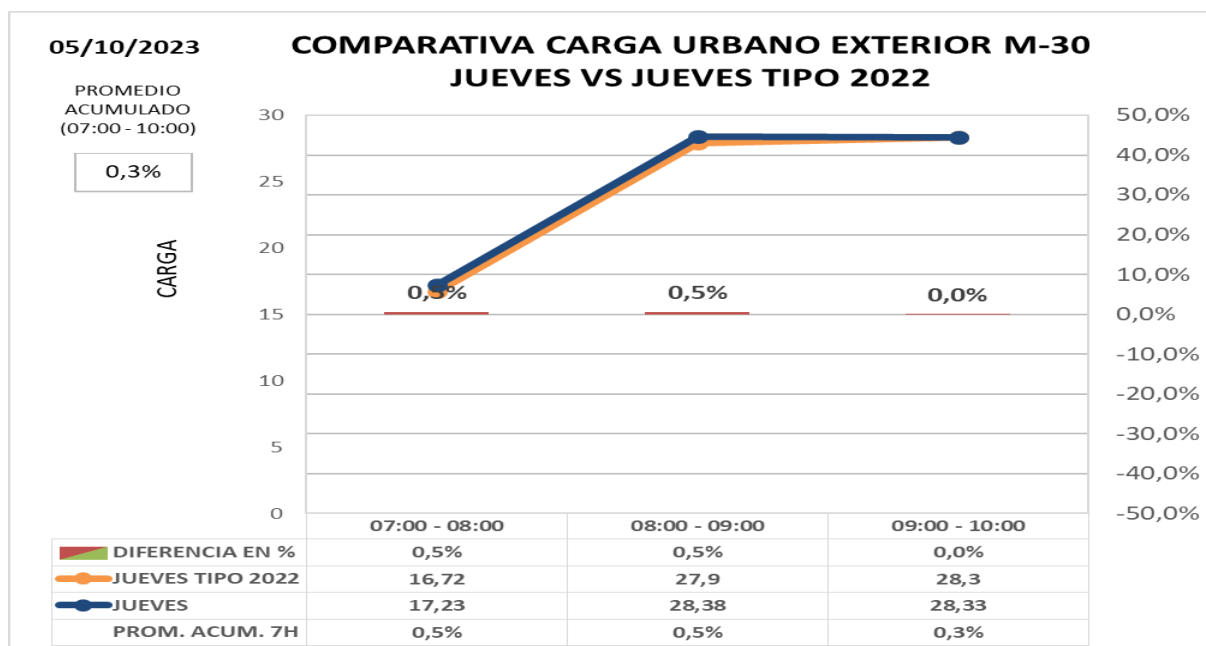
ZONA URBANA EXTERIOR M-30

- Comparación de carga e intensidad en exterior M30 con día tipo 2022 (post-COVID)**

Los datos de hora punta de la mañana en el día de hoy **comparado con día tipo del mismo periodo del año 2.022:**

Carga +0,3%

Intensidad +2,7%





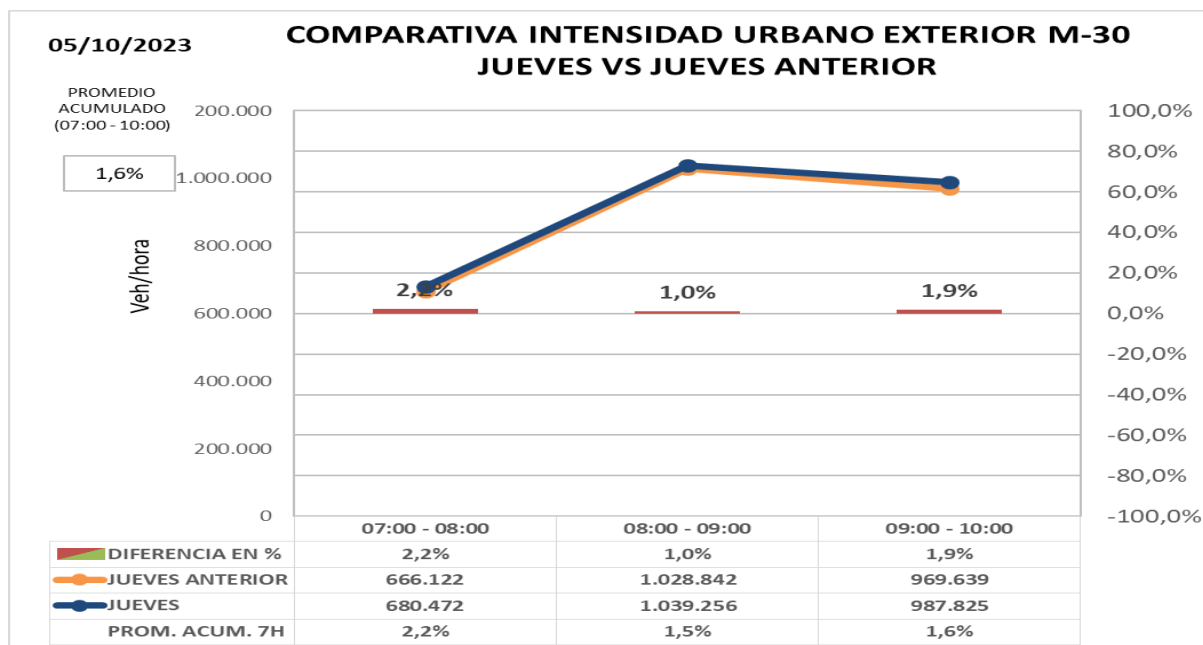
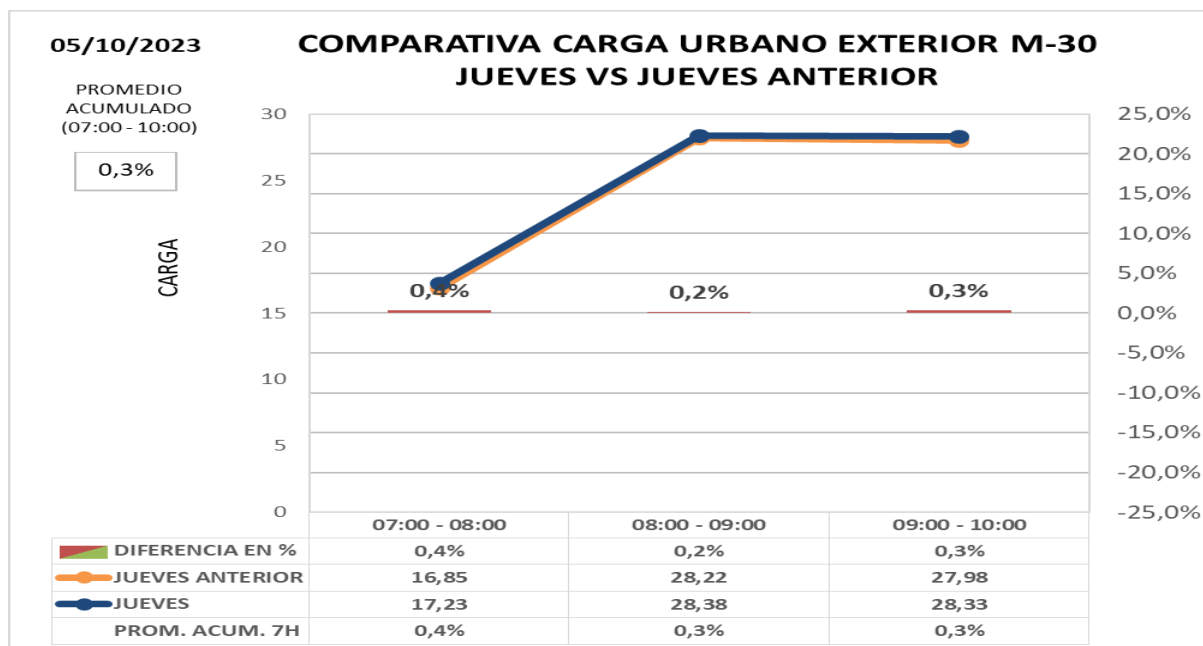
INFORME HORA PUNTA

• Comparación de intensidad y carga en exterior M30 con la semana anterior

Los datos de hora punta de la mañana en el día de hoy **comparado con día similar de semana anterior:**

Carga +0,3%

Intensidad +1,6%





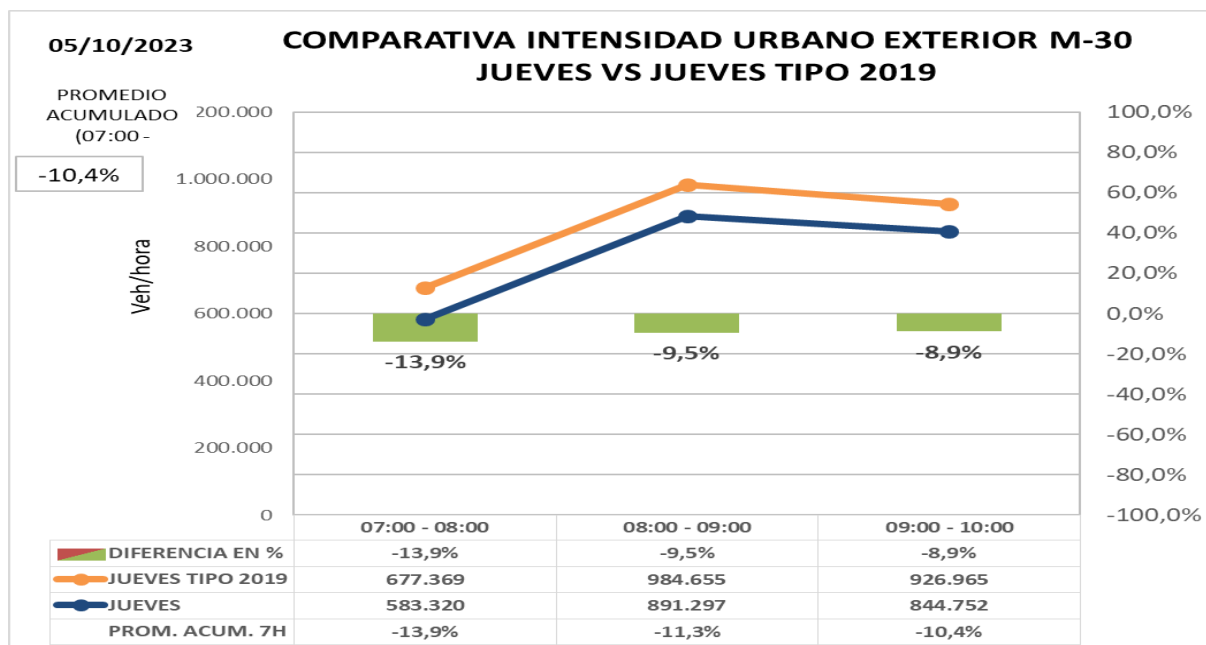
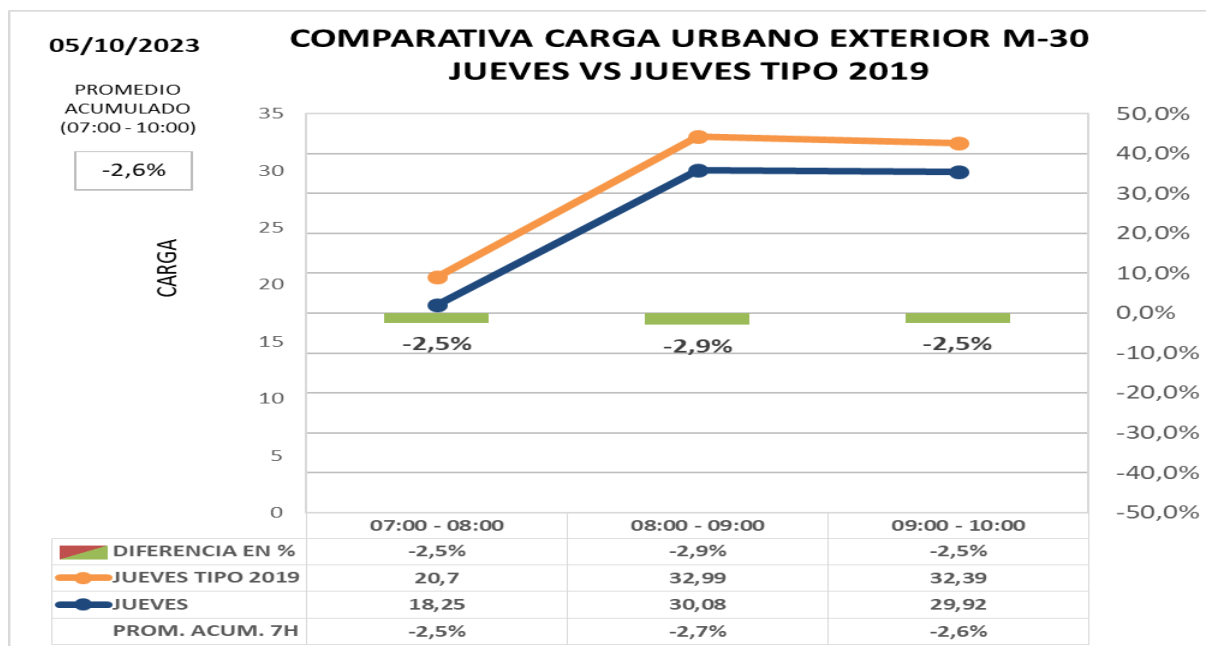
INFORME HORA PUNTA

• Comparación de carga e intensidad en exterior M30 con día tipo de 2019 (pre-COVID)

Los datos de hora punta de la mañana en el día de hoy **comparado con día tipo del mismo periodo del año 2.019 (situación PRECOVID):**

Carga -2,6%

Intensidad -10,4%





INFORME HORA PUNTA

OBRAS LARGA DURACIÓN

- Remodelación de **Estadio Santiago Bernabéu – corte lateral Pº Castellana reducción de carriles en Av. Concha Espina, C/ Padre Damián y C/ Rafael Salgado.**
- **Corte viaducto estación Chamartín**, desvíos por calle Hiedra y Mateo Inurria.
- **Menéndez Pelayo – avda. C. Barcelona – Comercio.** Obras METRO.
- **Infanta Isabel con Alfonso XII.** Obras de línea 1 METRO.
- **Corte carril derecho en M-30** calzada interior y carril izquierdo en ramal de salida a Sinesio Delgado.
- **Corte lateral pso. Recoletos sentido Colón** por obras en parking.
- Obra remodelación de aceras en **Avenida de Ilustración.**
- Obra de rehabilitación **punto de Moncloa.**





INFORME HORA PUNTA

INSTRUCCIONES

INCIDENCIAS:

Incidencias de especial trascendencia para el tráfico de la M-30 y ramales de acceso o entorno urbano.

DATOS HORA PUNTA:

Para la obtención del **día tipo** con el que se comparan los datos del día presente se obtiene el **promedio del mismo periodo del año 2022 y 2019** para cada día de la semana.

- **M-30**
Intensidad agregada en vehículos/hora de 47 puntos de medida de entradas/salidas de M-30 comparada con un día tipo; se compara además cada día con día equivalente de la semana anterior.
- **URBANO**
 - Carga agregada media de las calles de la ciudad en las que existen puntos de medida comparada con mismo día de la semana anterior o día equivalente. La carga es un parámetro calculado que tiene en cuenta la intensidad de vehículos y la capacidad de la vía y por tanto permite valorar tanto intensidad de vehículos que pasan como la retención que soportan.
 - Intensidad agregada en vehículos/ hora de las calles de la ciudad en las que existen puntos de medida comparada con mismo día de la semana anterior o día equivalente

GRAFICAS:

En la gráfica se representa la **intensidad horaria del día actual** (color azul) y la **intensidad horaria del día de referencia** (en naranja), los valores se indican en la tabla inferior y se referencian en el eje de ordenadas izquierdo.

En la tabla inferior y referenciada al eje de ordenadas derecho, se representa con un gráfico de barras los valores de la **diferencia horaria (%)** entre los dos días considerados.

Finalmente, en la última fila de la tabla se indica el **promedio acumulado (%)**, que es la relación entre la suma de las intensidades desde las 00:00 horas del día actual respecto al mismo dato del día de referencia. Estos valores no se representan en la gráfica.