



## INFORME HORA PUNTA

**JUEVES 19 DE OCTUBRE DE 2023**

**CLIMA: LLUVIA**

### **EVOLUCIÓN DEL TRÁFICO**

Hora punta muy afectada por la previsión de **LLUVIA**, que finalmente se ha cumplido con abundantes precipitaciones. Como consecuencia los niveles de tráfico han sido muy elevados, empeorando considerablemente los habituales problemas circulatorios y retenciones en M-30 así como en los principales accesos y ejes de la Almendra Central. Esto se ve reflejado en el gran descenso en los valores de intensidad recogidos en el día de hoy respecto a un día tipo o el jueves similar más reciente, como consecuencia de haber más congestión pasan menos coches por los detectores. Motivadas también por el pavimento deslizante o por la mayor retención se producen más incidencias de lo normal, tanto de gran afección como de menor importancia.

En **entorno urbano** las retenciones son de mayor consideración que los días normales y de más larga duración, no habiendo finalizado en la mayoría de los casos en el horario corriente. Se producen en los siguientes accesos a la Almendra Central: A-5 entrada a cuesta de San Vicente, A-42 entrada a Santa María de la Cabeza, A-3 a avda. del Mediterráneo, M-23 entrada a O'Donnell, A-2 entrada a Avenida de América, nudo norte a Pso. Castellana y en A-6 entrada a Avda. Reyes Católicos. En ejes interiores destacar retenciones en: En paseos Sta. María Cabeza, Delicias, Prado y Recoletos desde Ferrocarril hasta Colón, Rondas entre gta. Embajadores y pza. Independencia, Menéndez Pelayo de avda. Ciudad Barcelona a Ppe. Vergara, Dr. Esquerdo – Fco. Silvela – Joaquín costa entre pza. Conde de Casal y Rep. Argentina, en zona de Bulevares de Vallehermoso a Bilbao, Costa Rica entre M-30 y Rep. Dominicana, Alcalá de puente Ventas a Manuel Becerra, Raimundo Fernández Villaverde de Reina Victoria a Orense, Sinesio Delgado de Antonio Machado a avda. Asturias y en Cea Bermúdez desde acceso de A-6 hasta Bravo Murillo.

En **M-30** día marcado por la lluvia y por ello con mayores problemas circulatorios y terminado más tarde de lo habitual. Volvemos a destacar las retenciones en el acceso a la glorieta de Las Tablas afectando a ambas calzadas de M-30. Se producen números incidencias, de las que destacamos varias por su afección al tráfico. Un accidente en la M-500 entrada afecta al tráfico aguas arriba y colapsando la glorieta de Padre Huidobro y su acceso desde A-6, esto afecta al tráfico de A-6 salida y en la salida desde calzada exterior de M-30 a la A-6



## INFORME HORA PUNTA

salida. Las demás incidencias se producen en el arco este sentido sur-norte en varias zonas, afectando al tráfico hasta Nudo Sur y sus accesos.

Las retenciones de la hora punta en el arco oeste, han finalizado a las 10:20 y en el arco este, finaliza a las 10:40.

### INCIDENCIAS

#### M-30 Y ACCESOS

- **7:26 a 7:54**: Vehículo averiado calzada exterior central, Km. 8+500 en la zona de Avenida Mediterráneo, cortando carril derecho.
- **8:46 a 9:41**: Vehículo averiado calzada exterior central, Km. 9+900 en la zona de Puente de Vallecas, cortando carril derecho.
- **9:37 a 10:17**: Vehículo averiado calzada exterior lateral, Km. 5+300 en la zona de Parque de las Avenidas, cortando carril izquierdo. A las 9:53 queda cortado el carril derecho.
- **9:50 a 10:03**: Vehículo averiado calzada exterior lateral, Km. 8+100 en la zona de Moratalaz, cortando carril izquierdo.

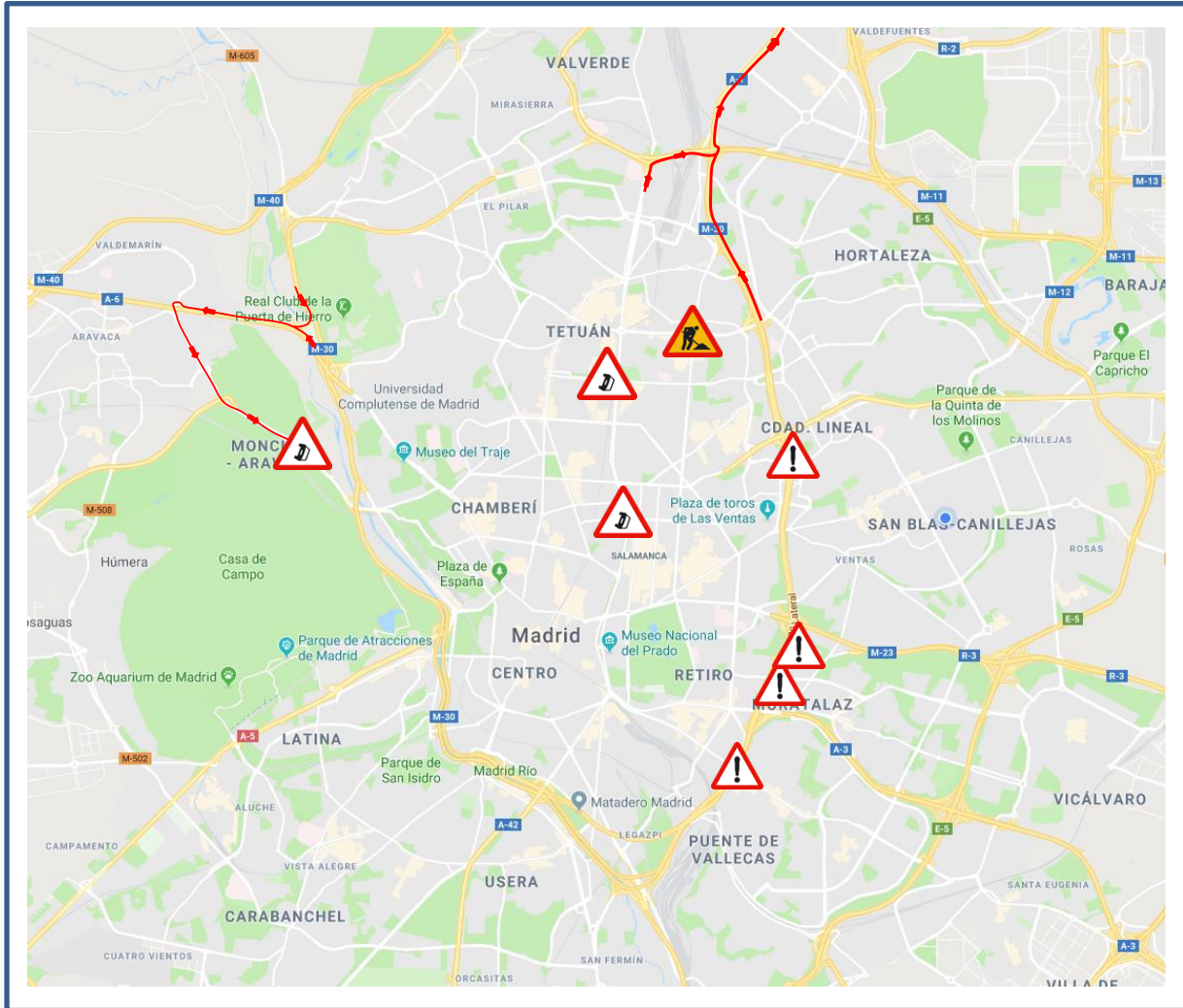
#### URBANO

- **10:35 – Continúa**: Accidente en pso. de la Castellana con la pza. de Emilio Castelar, se corta carril izquierdo en ambos sentidos.
- **10:40- 11:10**: Accidente de motocicleta en pso. Castellana con pza. Lima en sentido pza. Castilla, cortando carril izquierdo.



## INFORME HORA PUNTA

### PLANO INCIDENCIAS



## INFORME HORA PUNTA

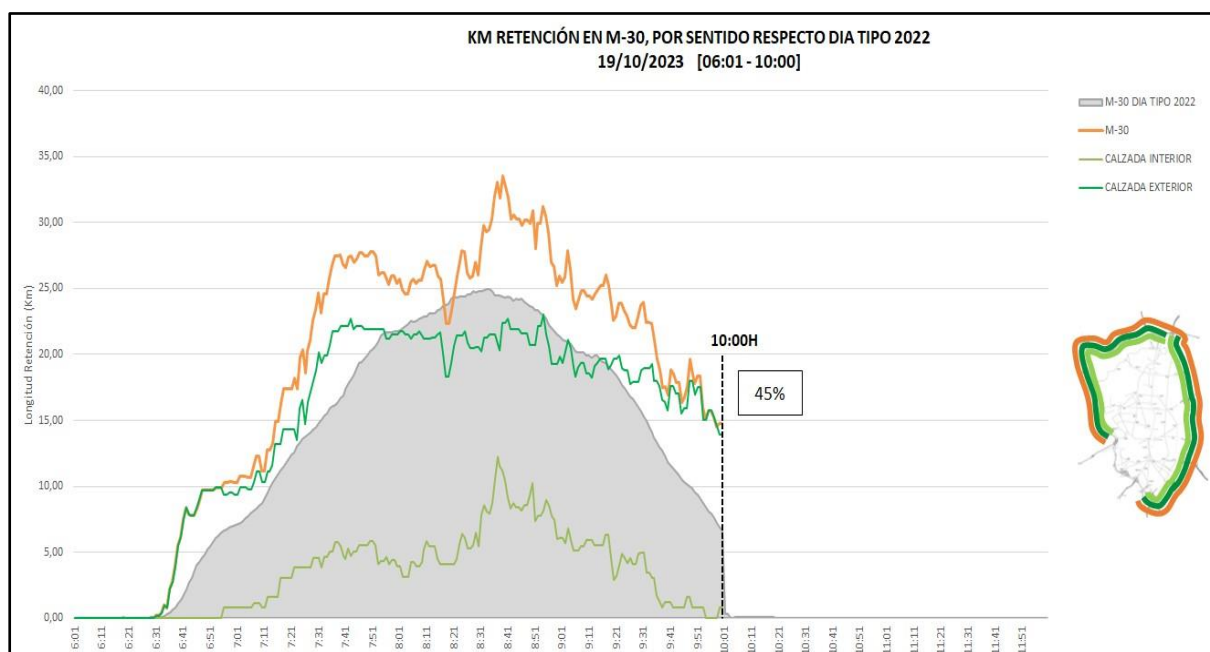
# DATOS M-30

### Número de incidencias

INCIDENCIAS HORA PUNTA	HOY	DÍA TIPO 2022	DIFERENCIA
VEHÍCULOS AVERIADOS	8	4,67	3,33
ACCIDENTES	0	6,11	-6,11
OBRAS	0	0,56	-0,56
TOTAL	8	11,34	-3,34

### KM de retención

- Comparación KM retención con el día tipo de 2022 (post-COVID)**

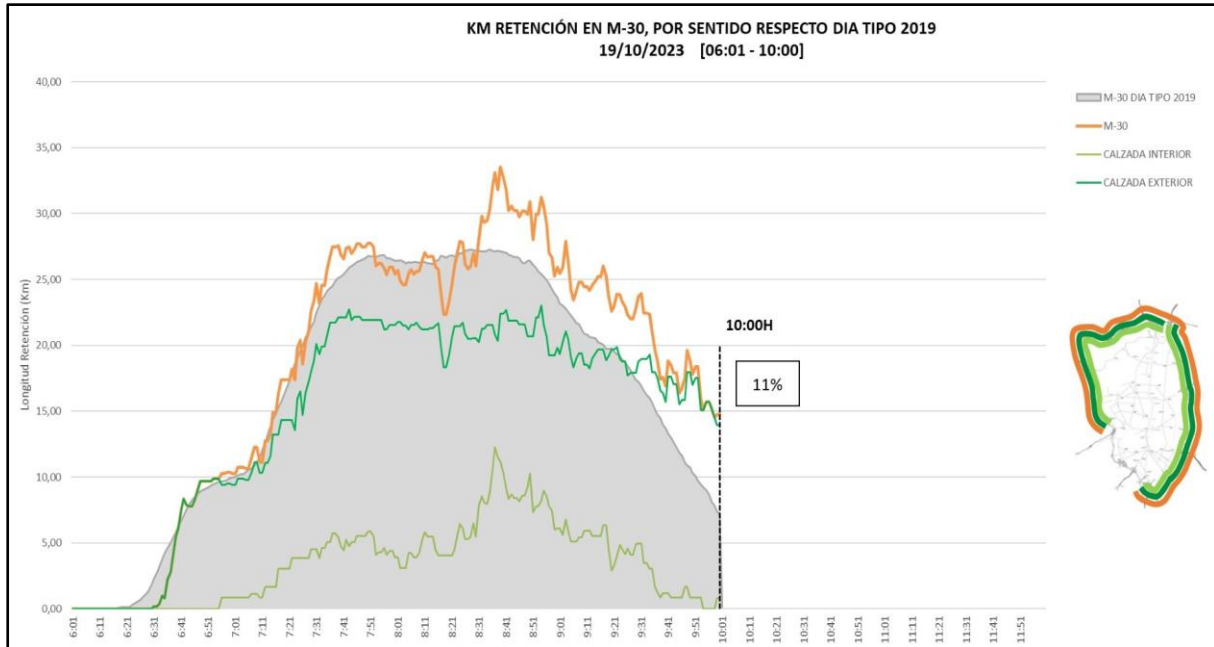


\*Respecto Día Tipo (promedio de septiembre a diciembre de 2022.).

SEMÁFORO M-30 Y ACCESOS		
06:00 - 10:00		A LAS 10:00
% Var. Reten. / D. Tipo 2022	Nº min NS4	Km de Retención
<b>45%</b>	<b>476</b>	<b>34,265</b>
<b>AMBAR</b>		
<p><b>Verde:</b> Tráfico normal (fluido o retenciones habituales e incidencias no significativas)</p> <p><b>Ámbar:</b> Tráfico con problemas circulatorios superiores a lo habitual o con incidencias significativas que afectan a un eje o área importante.</p> <p><b>Rojo:</b> Tráfico con excepcionales problemas circulatorios o incidencias muy graves que afectan a toda la vía y terminan afectando al tráfico urbano.</p>		

## INFORME HORA PUNTA

- Comparación KM retención con el día tipo de 2019 (pre-COVID)**



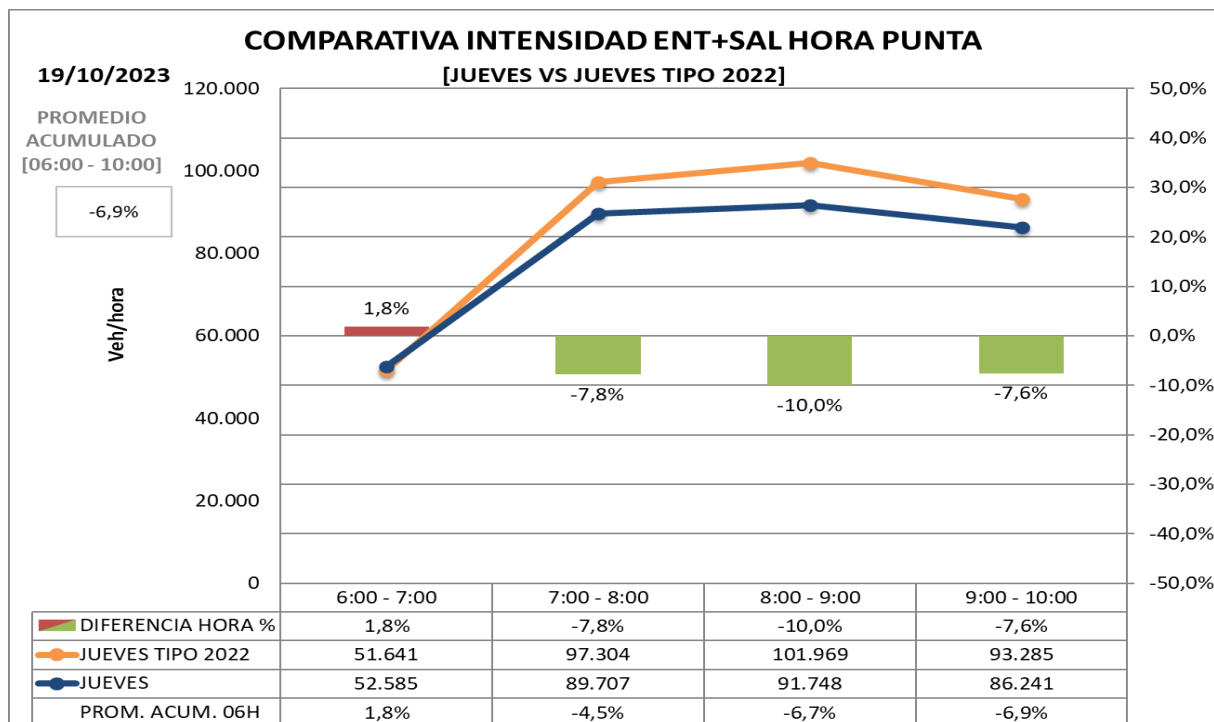
\*Respecto Día Tipo (promedio de septiembre a diciembre de 2019.).



## INFORME HORA PUNTA

### Promedio de intensidad en hora punta

- **Promedio de intensidad en hora punta (de 6:00 a 10:00 horas) respecto a día tipo de 2022 (post-COVID)**



\*Se considera Día Tipo al promedio de los días de septiembre a diciembre de 2022.

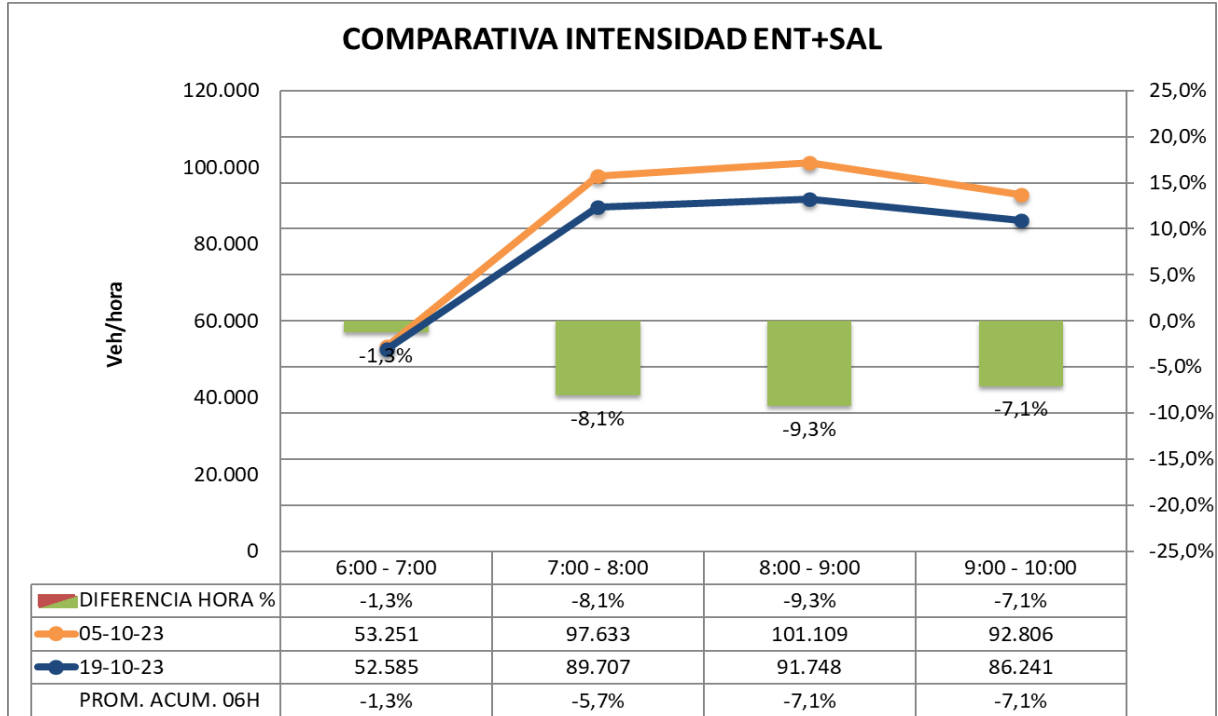
Respecto día tipo (de 6 a 10:00h): -6,9%

Respecto día tipo (desde las 0:00h): -6,9%



## INFORME HORA PUNTA

- **Promedio de intensidad en hora punta (de 6:00 a 10:00 horas) respecto a la semana anterior.**



Respecto **con jueves 5 de octubre** (de 6 a 10:00h): -7,1%  
Respecto **con jueves 5 de octubre** (desde las 0:00h): -8,1%

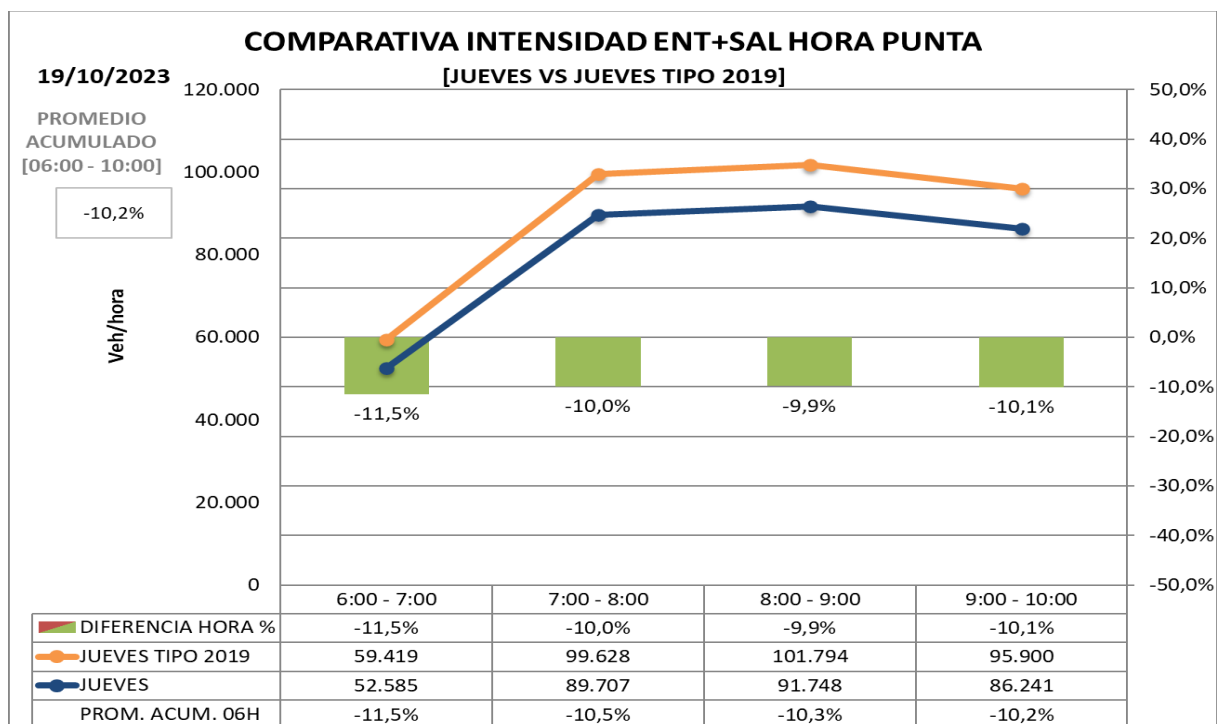




## INFORME HORA PUNTA

- Promedio de intensidad en hora punta (de 6:00 a 10:00 horas) respecto a día tipo de 2019 (pre-COVID)**

Promedio de **intensidad** en hora punta **con día tipo año 2019**.



Respecto día tipo 2019 (de 6 a 10:00h): -10,2%

Respecto día tipo 2019 (desde las 0:00h): -10,0%





## INFORME HORA PUNTA

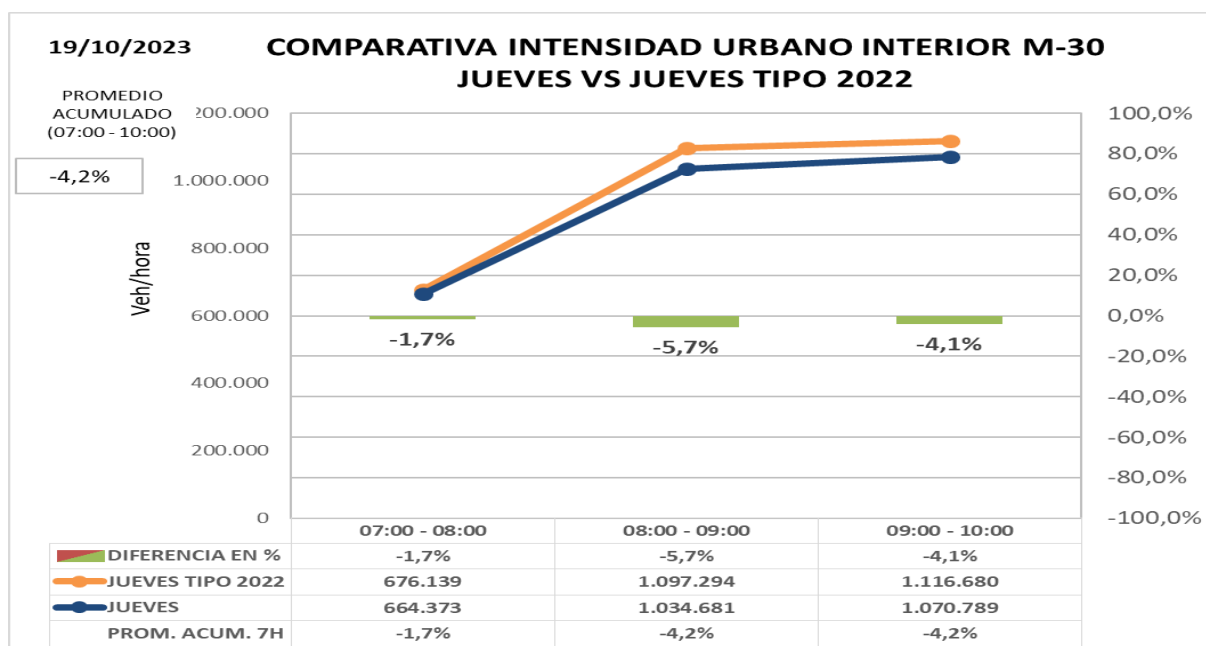
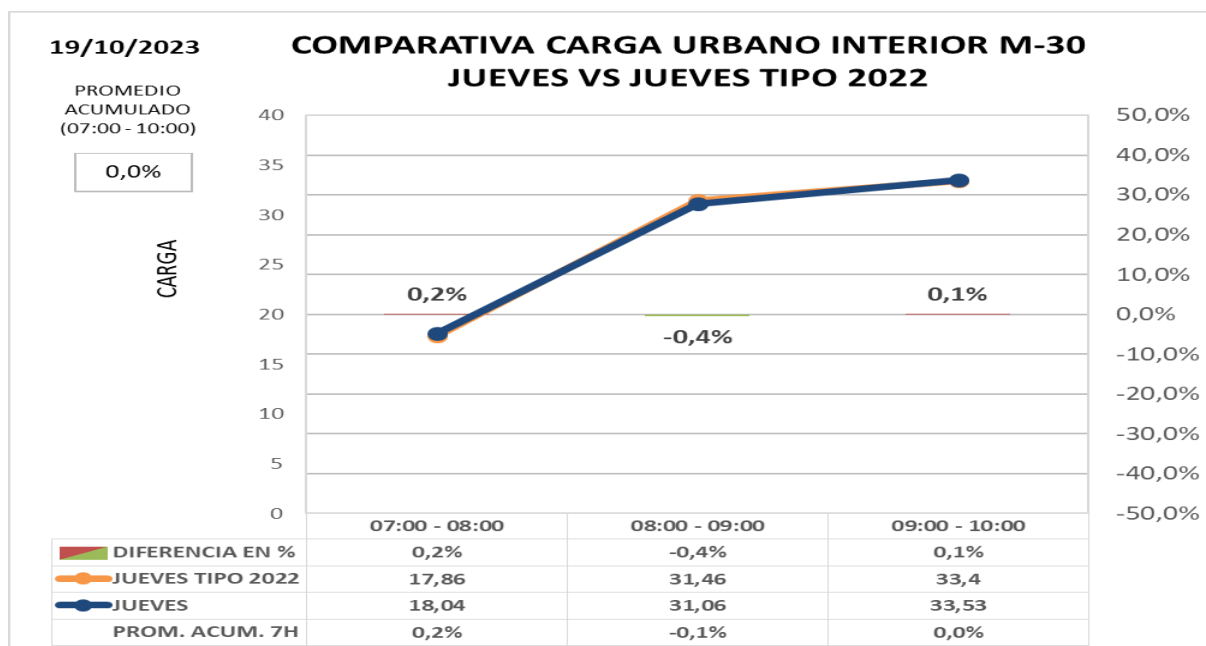
# ZONA URBANA INTERIOR M-30

- Comparación de carga e intensidad en interior M30 con día tipo 2022 (post-COVID)**

Los datos de hora punta de la mañana en el día de hoy **comparado con día tipo del mismo periodo del año 2.022:**

**Carga 0,0%**

**Intensidad -4,2%**





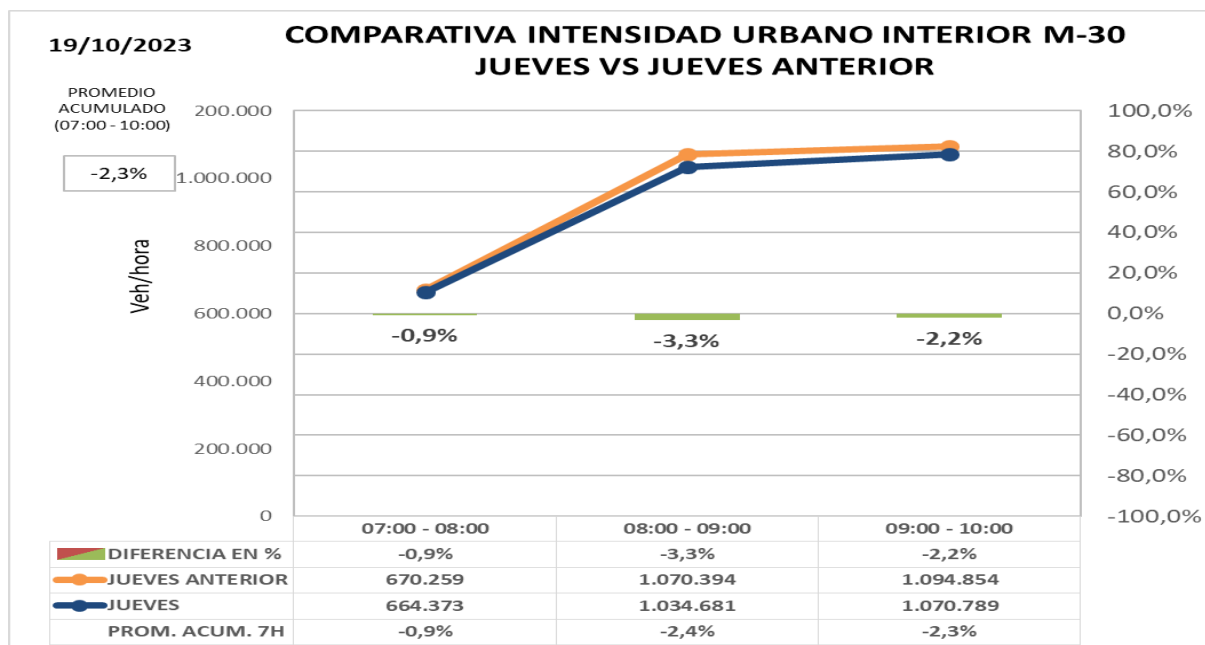
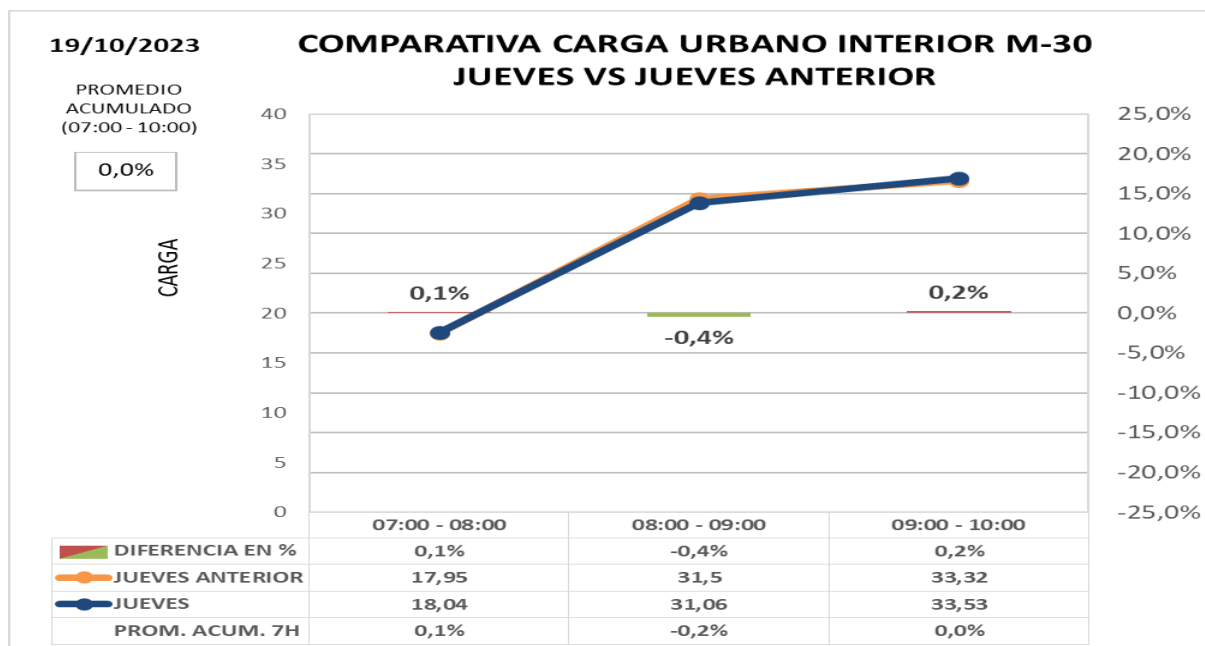
## INFORME HORA PUNTA

### • Comparación de intensidad y carga en interior M30 con la semana anterior

Los datos de hora punta de la mañana en el día de hoy **comparado con día similar de semana anterior:**

**Carga 0,0%**

**Intensidad -2,3%**





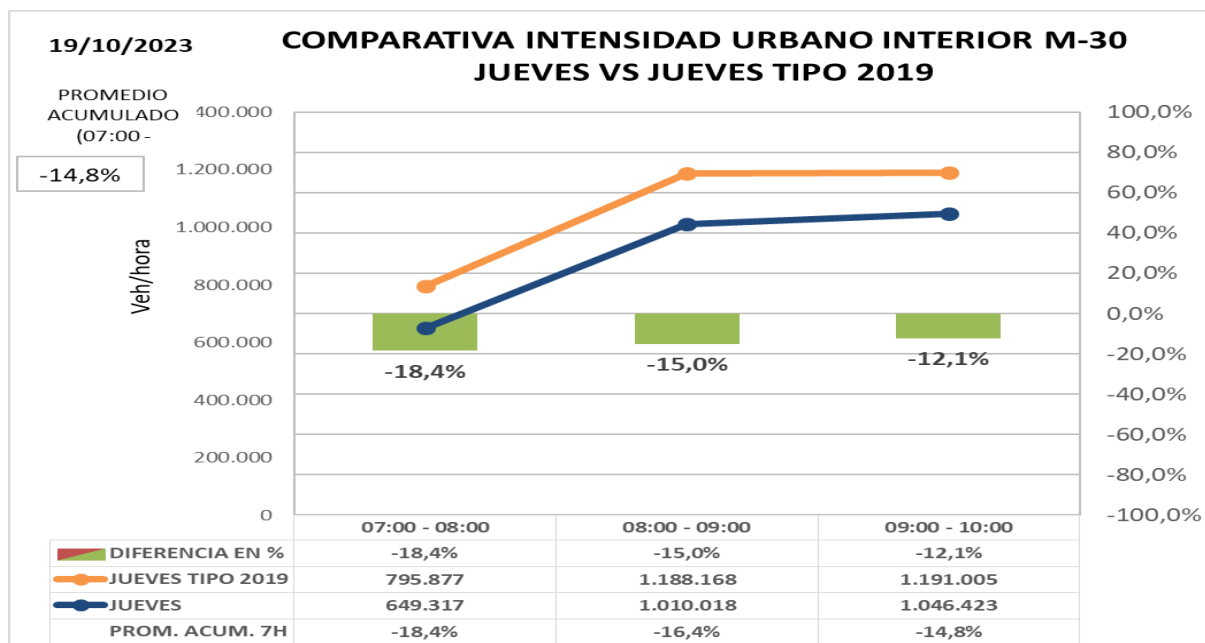
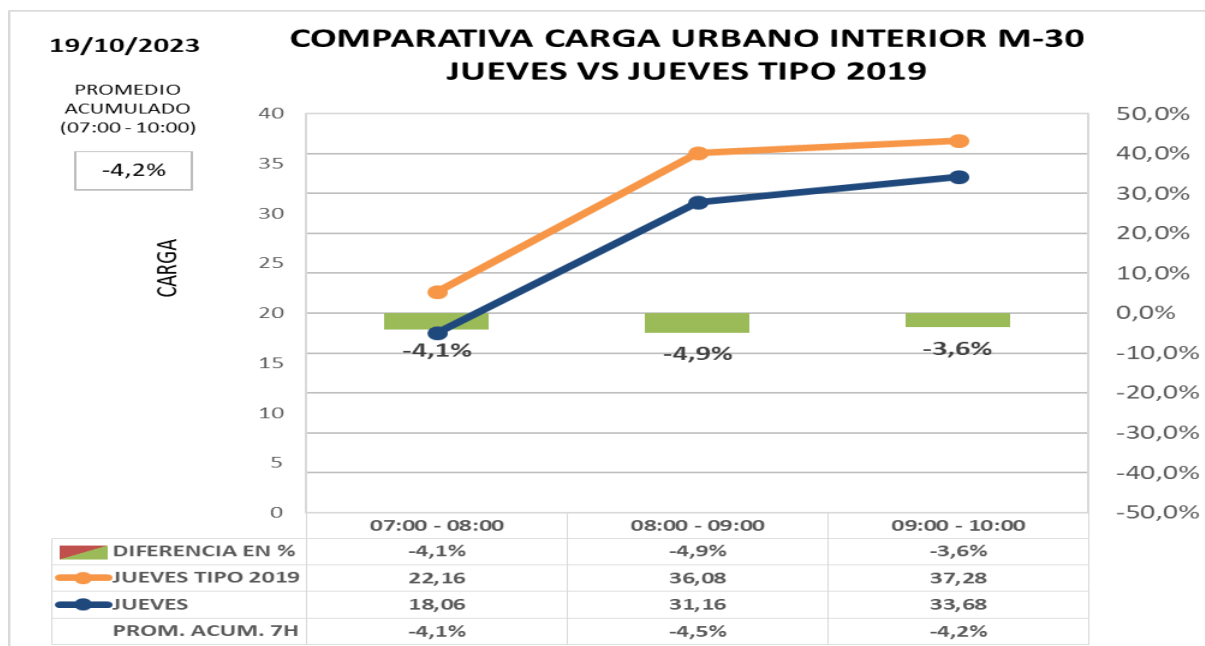
## INFORME HORA PUNTA

### • Comparación de carga e intensidad en interior M30 con día tipo de 2019 (pre-COVID)

Los datos de hora punta de la mañana en el día de hoy **comparado con día tipo del mismo periodo del año 2.019 (situación PRECOVID):**

**Carga -4,2%**

**Intensidad -14,8%**





### INFORME HORA PUNTA

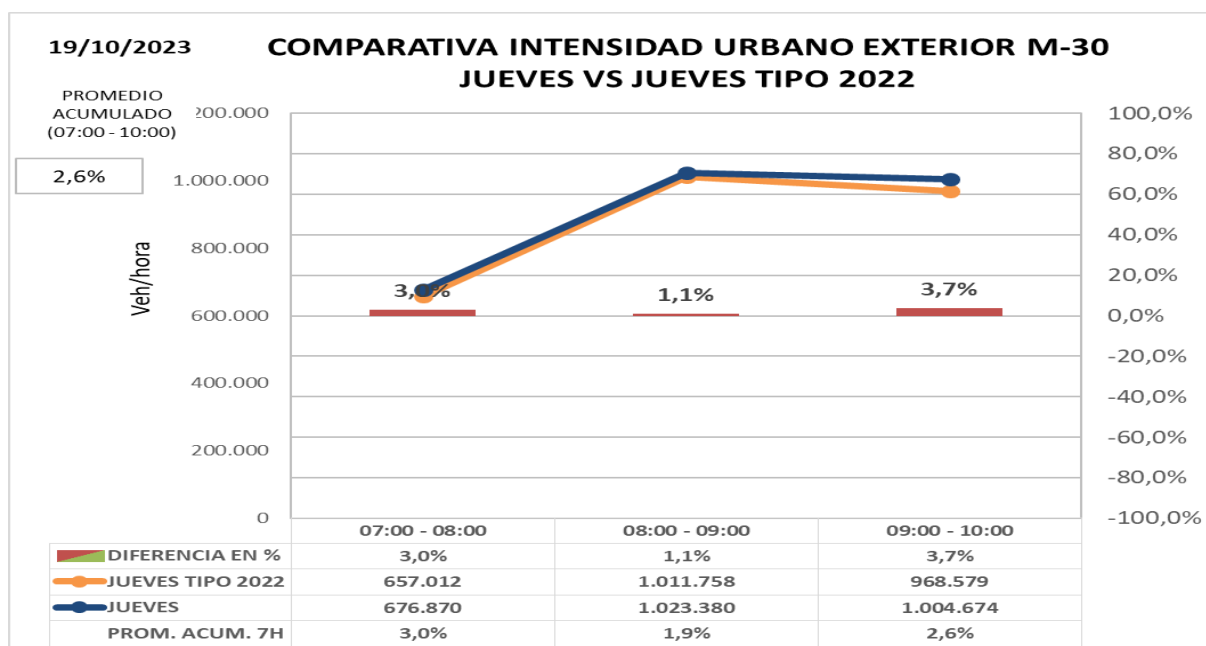
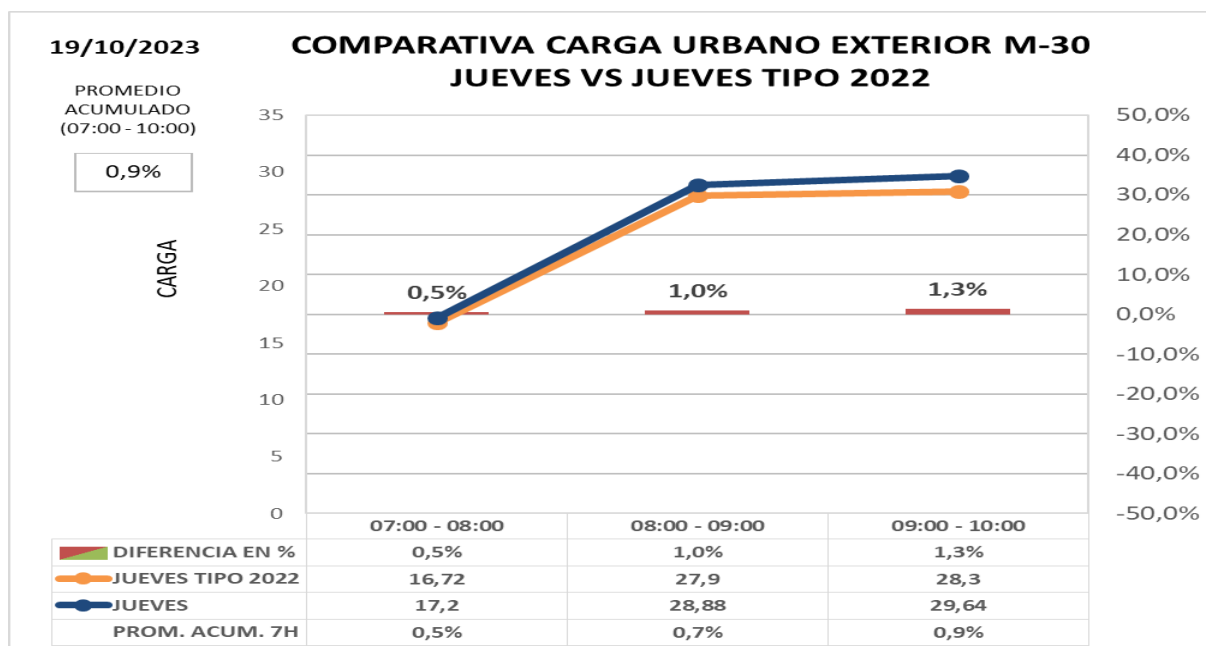
# ZONA URBANA EXTERIOR M-30

- Comparación de carga e intensidad en exterior M30 con día tipo 2022 (post-COVID)**

Los datos de hora punta de la mañana en el día de hoy **comparado con día tipo del mismo periodo del año 2.022:**

**Carga +0,9%**

**Intensidad +2,6%**





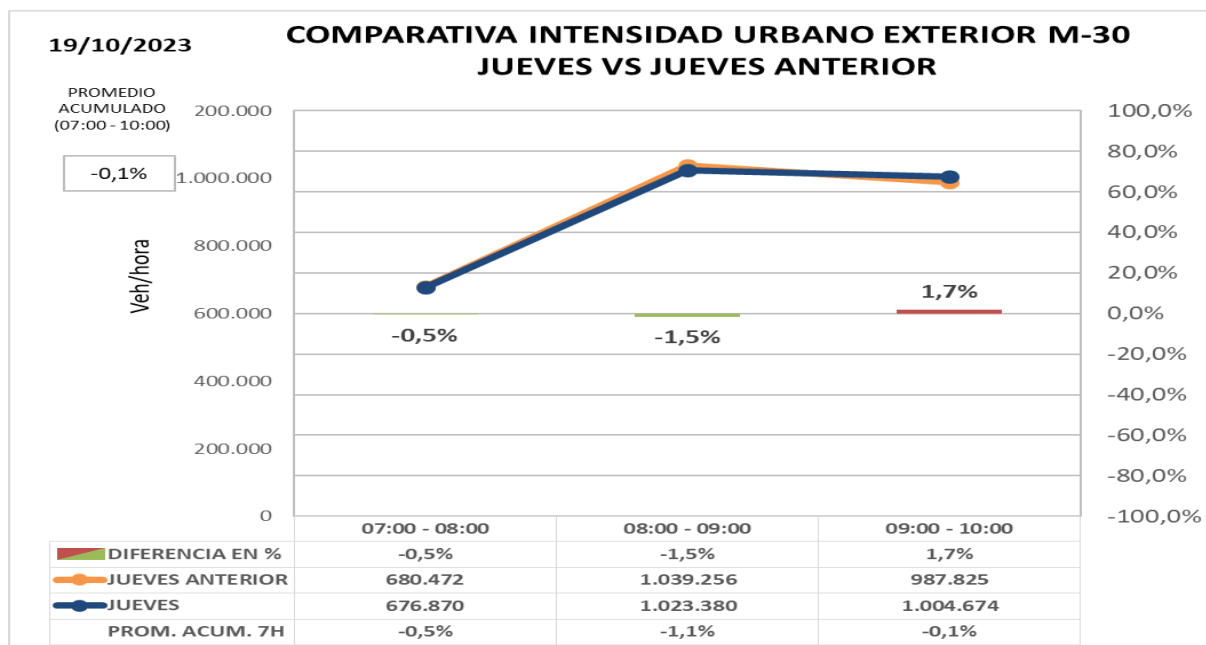
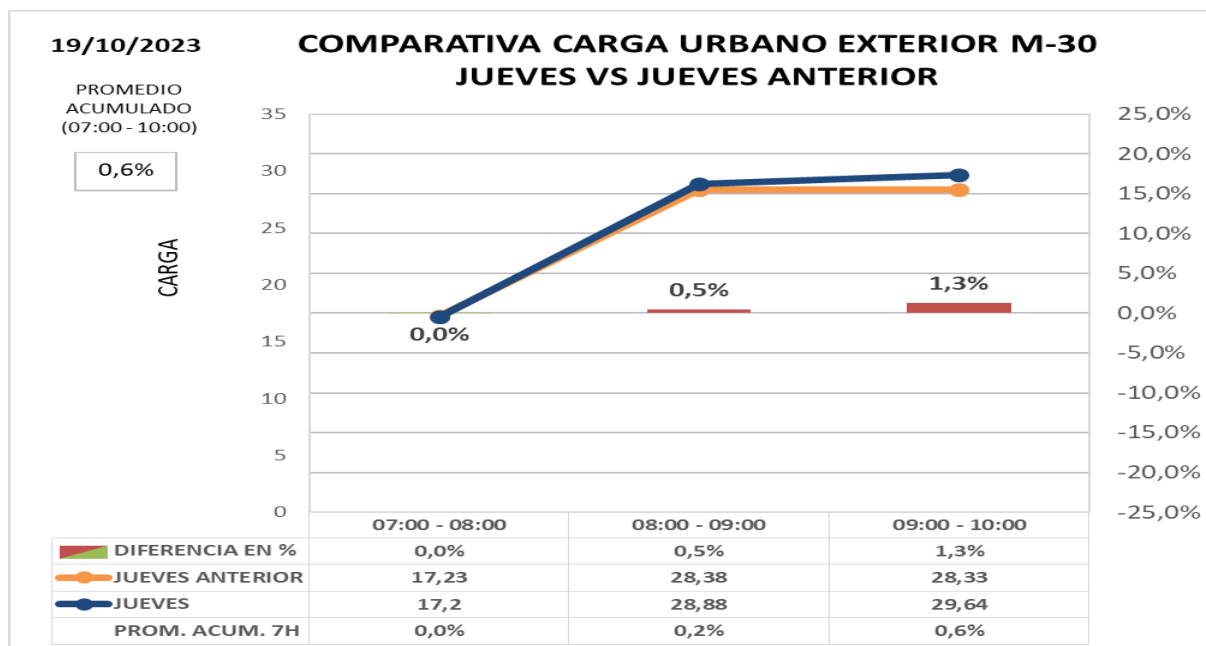
## INFORME HORA PUNTA

### • Comparación de intensidad y carga en exterior M30 con la semana anterior

Los datos de hora punta de la mañana en el día de hoy **comparado con día similar de semana anterior:**

**Carga +0,6%**

**Intensidad -0,1%**





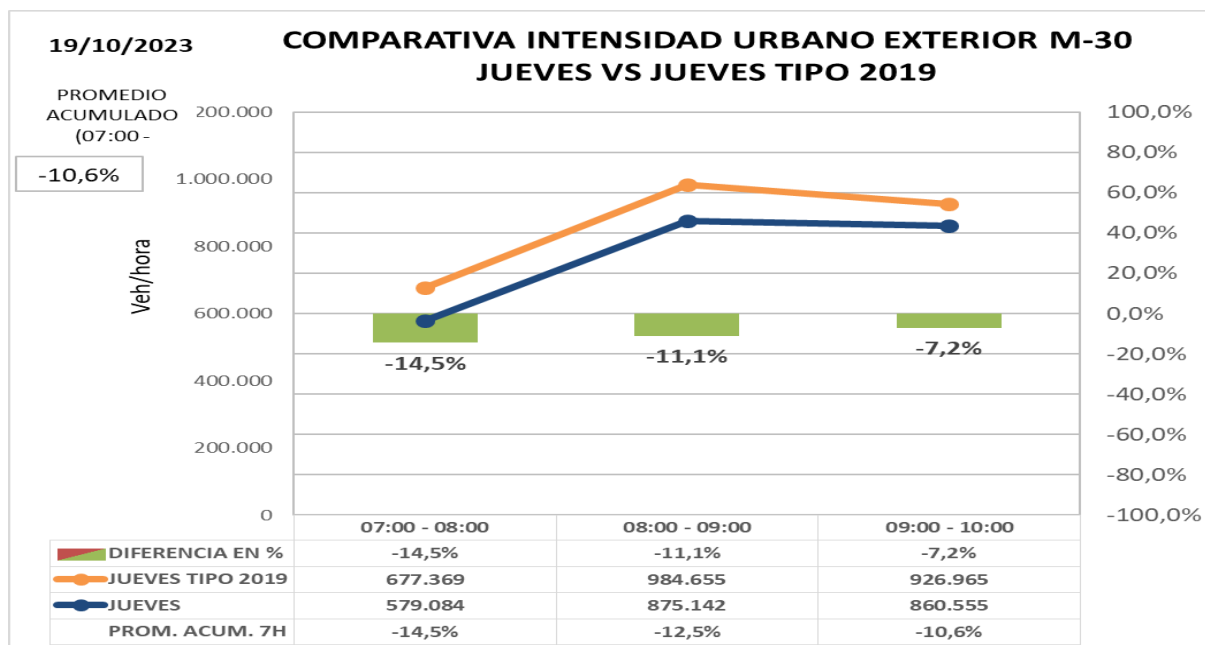
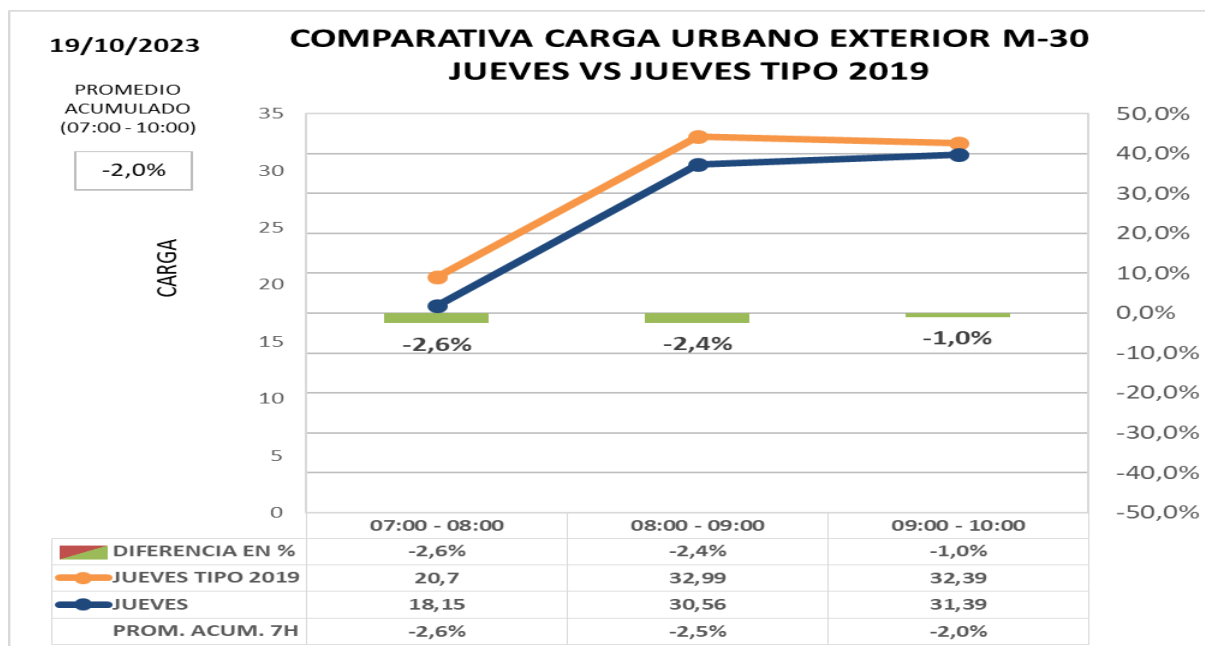
## INFORME HORA PUNTA

- Comparación de carga e intensidad en exterior M30 con día tipo de 2019 (pre-COVID)**

Los datos de hora punta de la mañana en el día de hoy **comparado con día tipo del mismo periodo del año 2.019 (situación PRECOVID):**

**Carga -2,0%**

**Intensidad -10,6%**







## INFORME HORA PUNTA

### OBRAS LARGA DURACIÓN

- Remodelación de **Estadio Santiago Bernabéu – corte lateral Pº Castellana reducción de carriles en Av. Concha Espina, C/ Padre Damián y C/ Rafael Salgado.**
- **Corte viaducto estación Chamartín**, desvíos por calle Hiedra y Mateo Inurria.
- **Infanta Isabel con Alfonso XII.** Obras de línea 1 METRO.
- **Corte carril derecho en M-30** calzada interior y carril izquierdo en salida a S. Delgado.
- **Corte lateral pso. Recoletos sentido Colón** por obras en parking.
- Obra remodelación de aceras en **Avenida de Ilustración.**
- Obra de rehabilitación **punto de Moncloa.**
- **Obras METRO en M. Molina entre PP. Vergara y Fco. Silvela.** Circulación por tres carriles sentido entrada y un carril bus-taxi sentido salida.
- **Pza. República Dominicana** corte carril izquierdo ambos sentidos en vía central.







## INFORME HORA PUNTA

### INSTRUCCIONES

#### INCIDENCIAS:

Incidencias de especial trascendencia para el tráfico de la M-30 y ramales de acceso o entorno urbano.

#### DATOS HORA PUNTA:

Para la obtención del **día tipo** con el que se comparan los datos del día presente se obtiene el **promedio del mismo periodo del año 2022 y 2019** para cada día de la semana.

- **M-30**  
Intensidad agregada en vehículos/hora de 47 puntos de medida de entradas/salidas de M-30 comparada con un día tipo; se compara además cada día con día equivalente de la semana anterior.
- **URBANO**
  - Carga agregada media de las calles de la ciudad en las que existen puntos de medida comparada con mismo día de la semana anterior o día equivalente. La carga es un parámetro calculado que tiene en cuenta la intensidad de vehículos y la capacidad de la vía y por tanto permite valorar tanto intensidad de vehículos que pasan como la retención que soportan.
  - Intensidad agregada en vehículos/ hora de las calles de la ciudad en las que existen puntos de medida comparada con mismo día de la semana anterior o día equivalente

#### GRAFICAS:

En la gráfica se representa la **intensidad horaria del día actual** (color azul) y la **intensidad horaria del día de referencia** (en naranja), los valores se indican en la tabla inferior y se referencian en el eje de ordenadas izquierdo.

En la tabla inferior y referenciada al eje de ordenadas derecho, se representa con un gráfico de barras los valores de la **diferencia horaria (%)** entre los dos días considerados.

Finalmente, en la última fila de la tabla se indica el **promedio acumulado (%)**, que es la relación entre la suma de las intensidades desde las 00:00 horas del día actual respecto al mismo dato del día de referencia. Estos valores no se representan en la gráfica.