



INFORME HORA PUNTA

MARTES 24 DE OCTUBRE DE 2023

CLIMA: SECO

EVOLUCIÓN DEL TRÁFICO

La hora punta se ha desarrollado con unos niveles de tráfico bastante elevados. Especialmente en la zona norte, donde los problemas circulatorios han sido mayores de los que se producen un día corriente, posiblemente como consecuencia de un accidente en M-40 que ha podido desviar como alternativa tráfico de esta vía hacia avda. Ilustración y M-30, en el tramo comprendido entre la A-1 y la A-6. Los problemas circulatorios y retenciones en el resto de M-30, principales accesos y ejes urbanos han sido también importantes, si bien más cercanos a lo habitual.

En **entorno urbano** se producen retenciones en los siguientes accesos a la Almendra Central: A-5 entrada a cuesta de San Vicente, A-42 entrada a Santa María de la Cabeza, A-3 a avda. del Mediterráneo, M-23 entrada a O´Donnell, A-2 entrada a Avenida de América, nudo norte a Pso. Castellana tanto sentido entrada como salida y en A-6 entrada a Avda. Reyes Católicos. En ejes interiores destacar retenciones en: En paseos Sta. María Cabeza, Delicias, Prado y Recoletos desde Ferrocarril hasta Colón, pso. Castellana entre Rdo. Fernández Villaverde y Cuzco, en Rondas hasta pza. Independencia, Menéndez Pelayo de avda. Ciudad Barcelona a Ppe. Vergara, en Dr. Esquerdo y Francisco Silvela entre Nazaret y pza. Rep. Argentina, en zona de Bulevares de Vallehermoso a Bilbao, Costa Rica entre M-30 y Rep. Dominicana, Alcalá de puente Ventas a Manuel Becerra, Raimundo Fernández Villaverde de Reina Victoria a Orense y en Cea Bermúdez desde acceso de A-6 hasta Bravo Murillo.

En **M-30** destacamos dos zonas con mayores niveles de tráfico y problemas de circulación de lo habitual. A primera hora observamos mayores retenciones en la zona de Ilustración sentido Nudo Norte, posiblemente producido por el accidente en la M-40 por lo que los usuarios de esta vía sentido A-1, hayan usado la M-30 como alternativa. Por el mismo motivo observamos mayores niveles de tráfico en el acceso desde A-1 a M-30, en este caso alternativa de los vehículos que circulaban por la M-40 sentido A-6. Este aumento del tráfico en el acceso desde A-1, ha provocado importantes retenciones en la glorieta de Las Tablas, provocando su bloqueo. Estas retenciones en la glorieta, ha afectado al tráfico de en ambas calzadas de M-30, salida desde Castellana, M-11 a A-1, M-607 e Ilustración. El bloqueo de plaza Castilla ha afectado al tráfico del acceso a Castellana desde ambas calzadas de M-30 y M-11 sentido entrada.

INFORME HORA PUNTA

Las retenciones de la hora punta en el arco oeste, han finalizado a las 9:50 y en el arco este, finaliza a las 10:20.

INCIDENCIAS

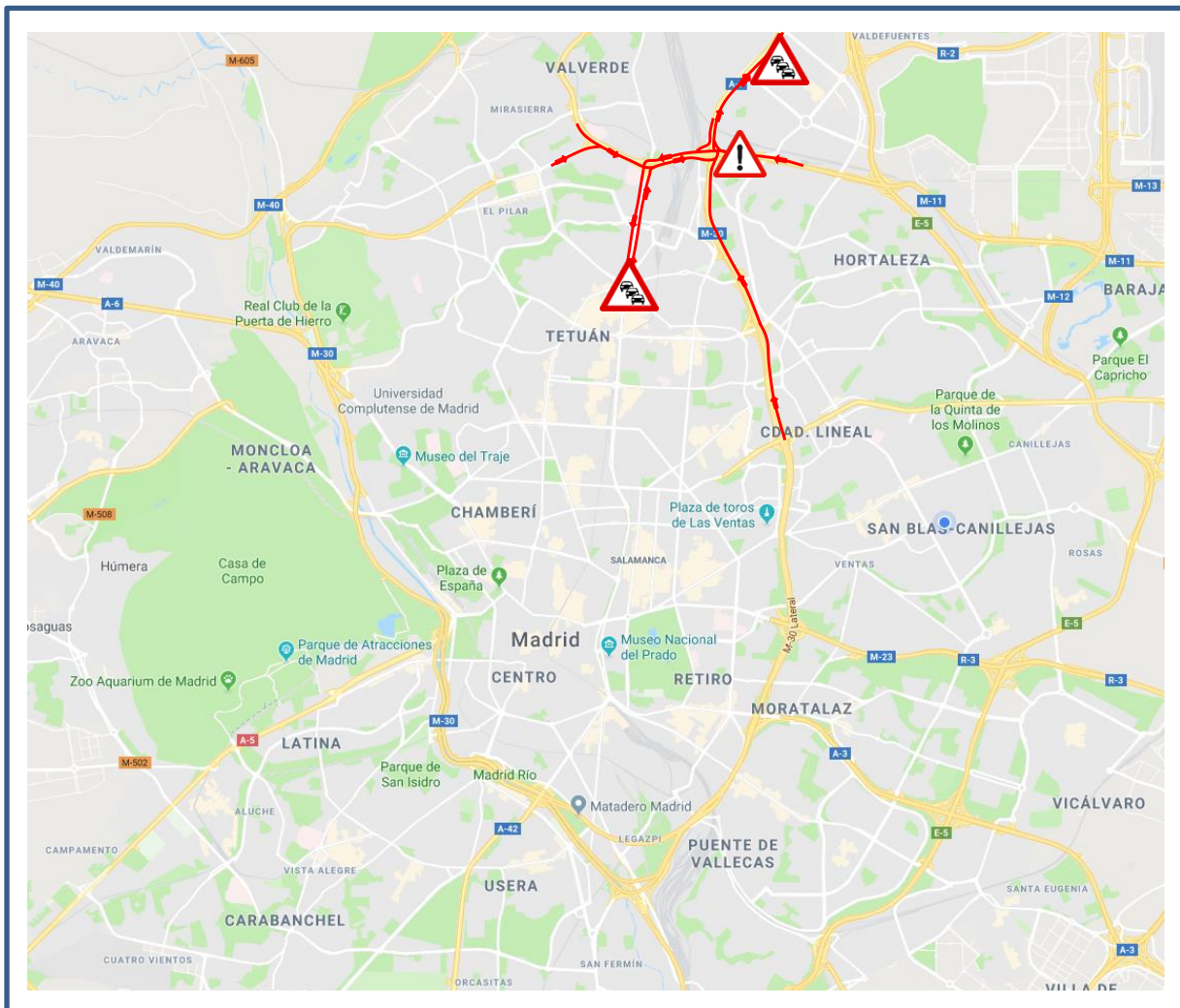
M-30 Y ACCESOS

- **8:19 – 8:55:** Vehículo averiado en M-11 sentido entrada, en la zona de Nudo de Manoterías, PK. 32+000, carril derecho

URBANO

- **Bloqueo de plaza de Castilla** como consecuencia de los problemas en el nudo Norte. Genera retención en todos los accesos (pso. Castellana, Bravo Murillo, avda. Asturias y Matero Inurria)

PLANO INCIDENCIAS





INFORME HORA PUNTA

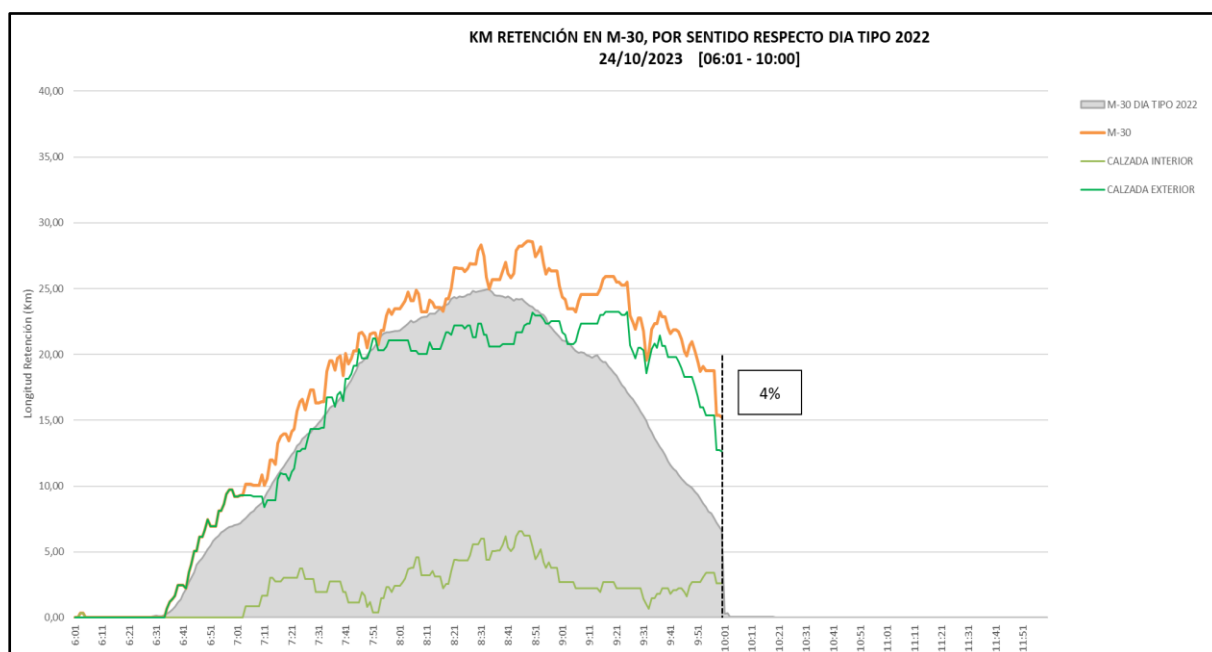
DATOS M-30

Número de incidencias

INCIDENCIAS HORA PUNTA	HOY	DÍA TIPO 2022	DIFERENCIA
VEHÍCULOS AVERIADOS	4	6,73	-2,73
ACCIDENTES	1	6,09	-5,09
OBRAS	0	0,27	-0,27
TOTAL	5	13,09	-8,09

KM de retención

- Comparación KM retención con el día tipo de 2022 (post-COVID)**



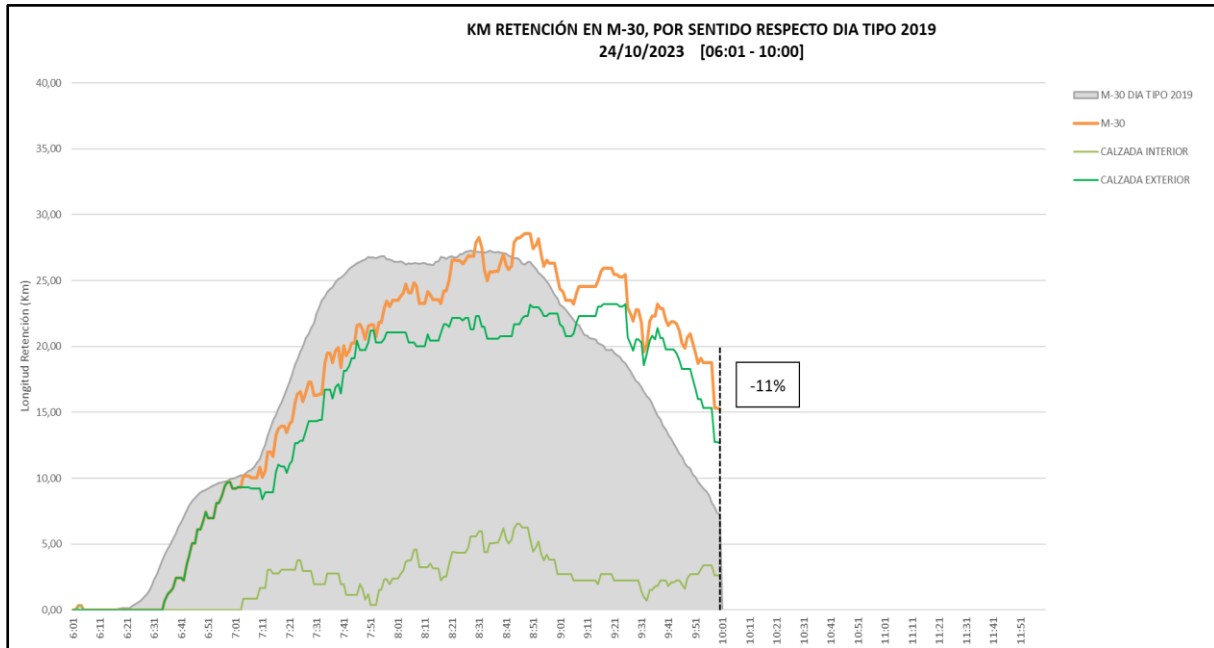
*Respecto Día Tipo (promedio de septiembre a diciembre de 2022.).

SEMÁFORO M-30 Y ACCESOS		
06:00 - 10:00		A LAS 10:00
% Var. Reten. / D. Tipo 2022	Nº min NS4	Km de Retención
4%	385	24,08
AMBAR		
<p>Verde: Tráfico normal (fluido o retenciones habituales e incidencias no significativas) Ámbar: Tráfico con problemas circulatorios superiores a lo habitual o con incidencias significativas que afectan a un eje o área importante. Rojo: Tráfico con excepcionales problemas circulatorios o incidencias muy graves que afectan a toda la vía y terminan afectando al tráfico urbano.</p>		



INFORME HORA PUNTA

- **Comparación KM retención con el día tipo de 2019 (pre-COVID)**



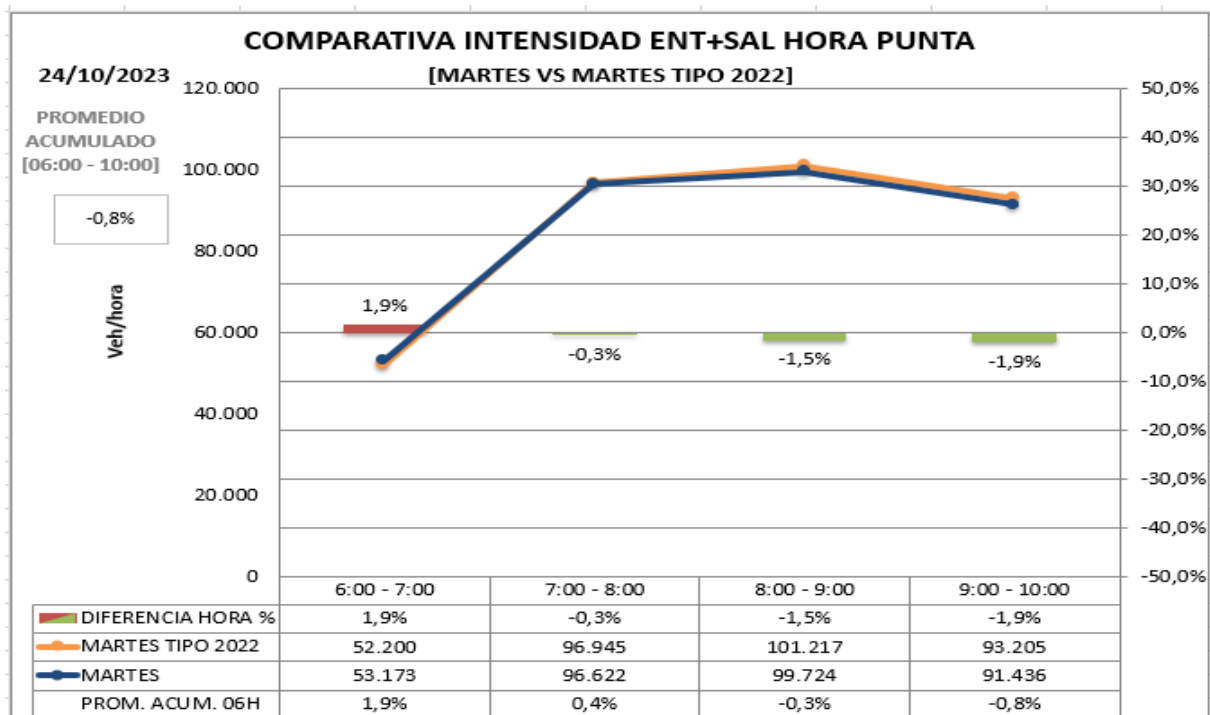
*Respecto Día Tipo (promedio de septiembre a diciembre de 2019.).



INFORME HORA PUNTA

Promedio de intensidad en hora punta

- **Promedio de intensidad en hora punta (de 6:00 a 10:00 horas) respecto a día tipo de 2022 (post-COVID)**



*Se considera Día Tipo al promedio de los días de septiembre a diciembre de 2022.

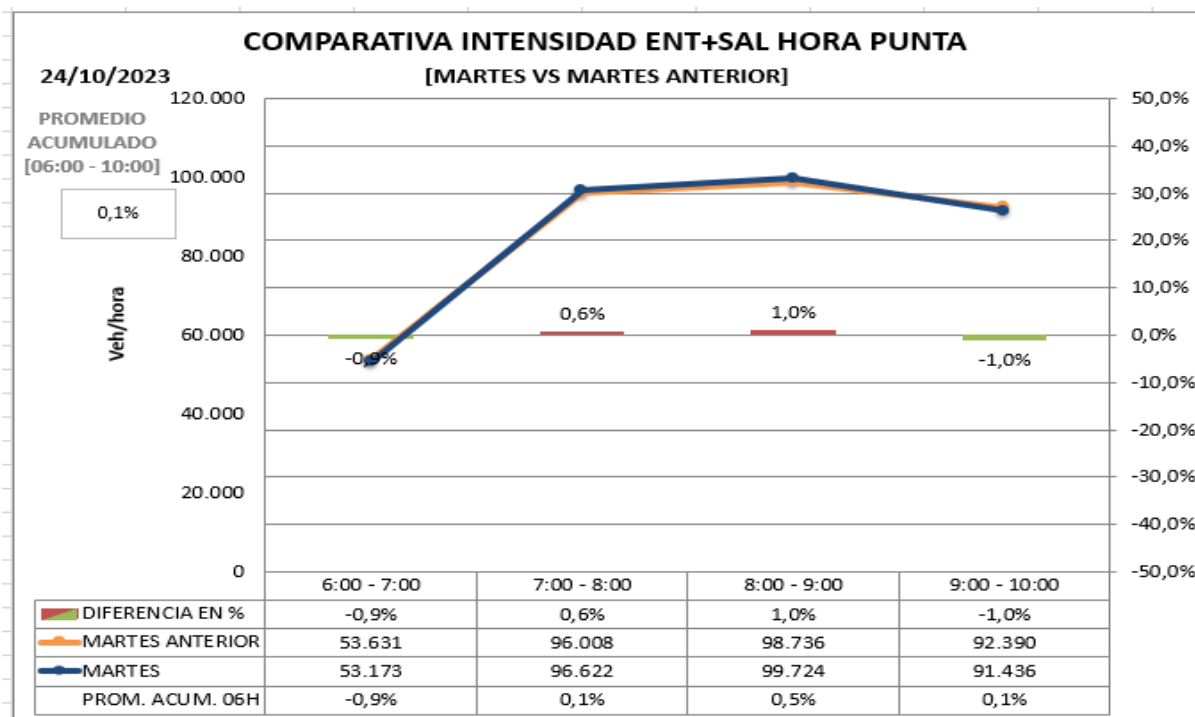
Respecto día tipo (de 6 a 10:00h): -0,8%

Respecto día tipo (desde las 0:00h): -0,8%



INFORME HORA PUNTA

- **Promedio de intensidad en hora punta (de 6:00 a 10:00 horas) respecto a la semana anterior.**



Respecto **con mismo día semana anterior** (de 6 a 10:00h): +0,1%

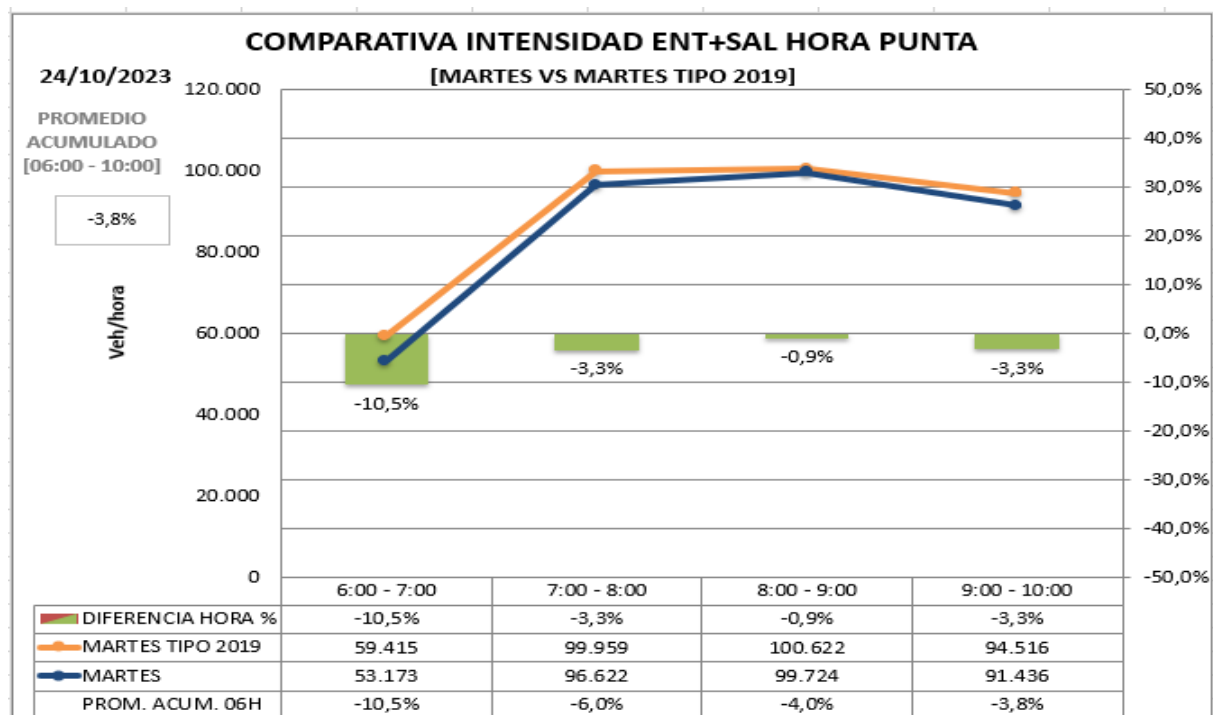
Respecto **con mismo día semana anterior** (desde las 0:00h): +0,2%



INFORME HORA PUNTA

- **Promedio de intensidad en hora punta (de 6:00 a 10:00 horas) respecto a día tipo de 2019 (pre-COVID)**

Promedio de **intensidad** en hora punta **con día tipo año 2019**.



Respecto día tipo 2019 (de 6 a 10:00h): -3,8%
Respecto día tipo 2019 (desde las 0:00h): -3,7%



INFORME HORA PUNTA

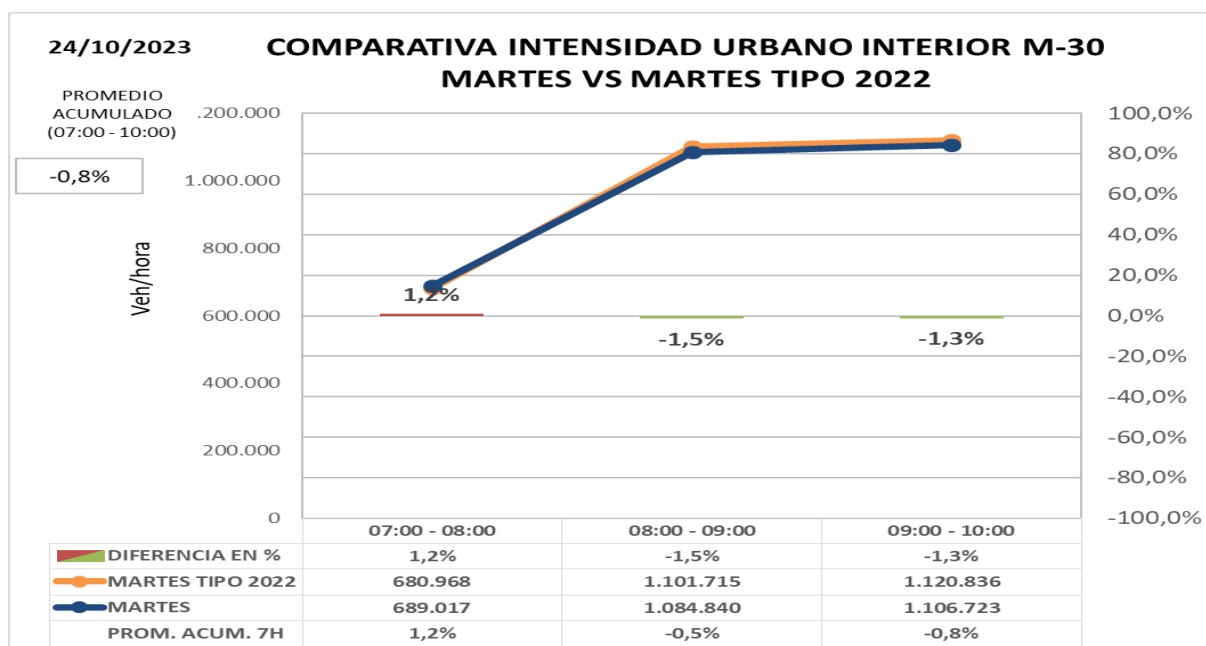
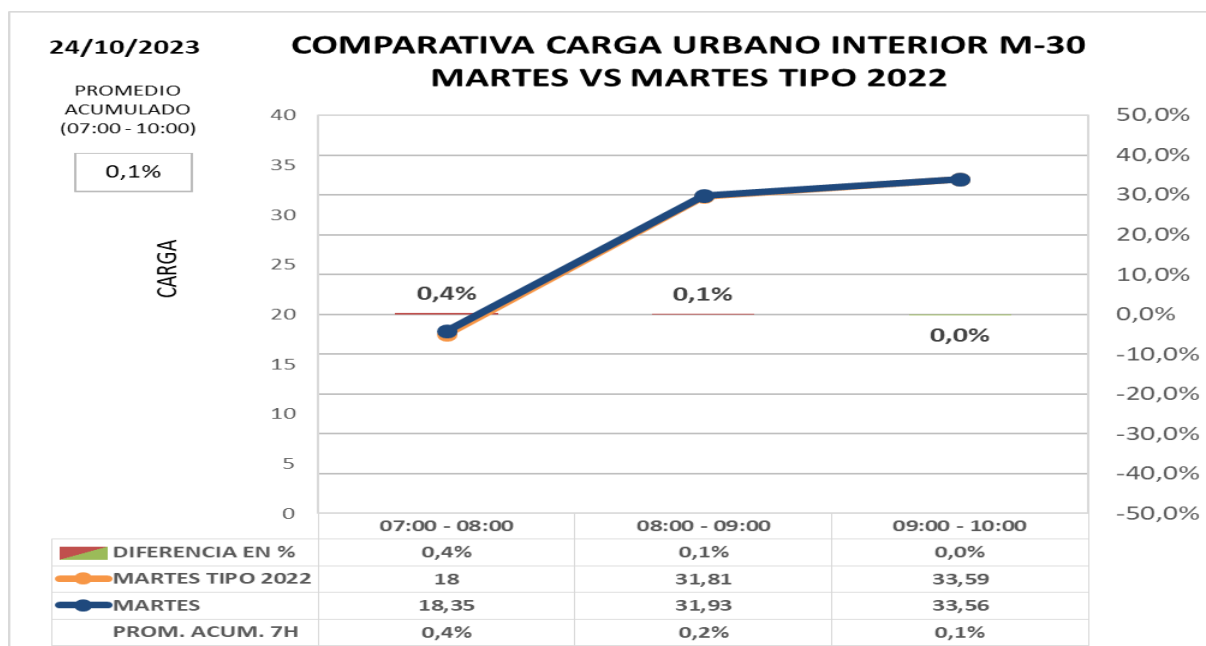
ZONA URBANA INTERIOR M-30

- Comparación de carga e intensidad en interior M30 con día tipo 2022 (post-COVID)**

Los datos de hora punta de la mañana en el día de hoy **comparado con día tipo del mismo periodo del año 2.022:**

Carga +0,1%

Intensidad -0,8%





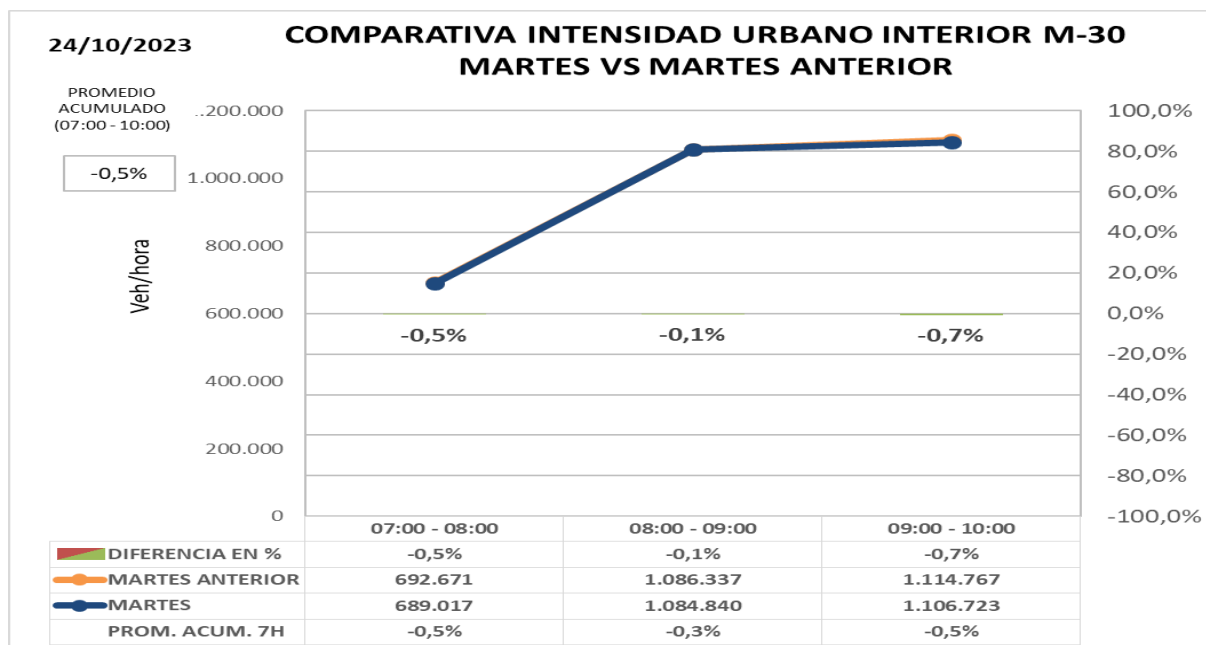
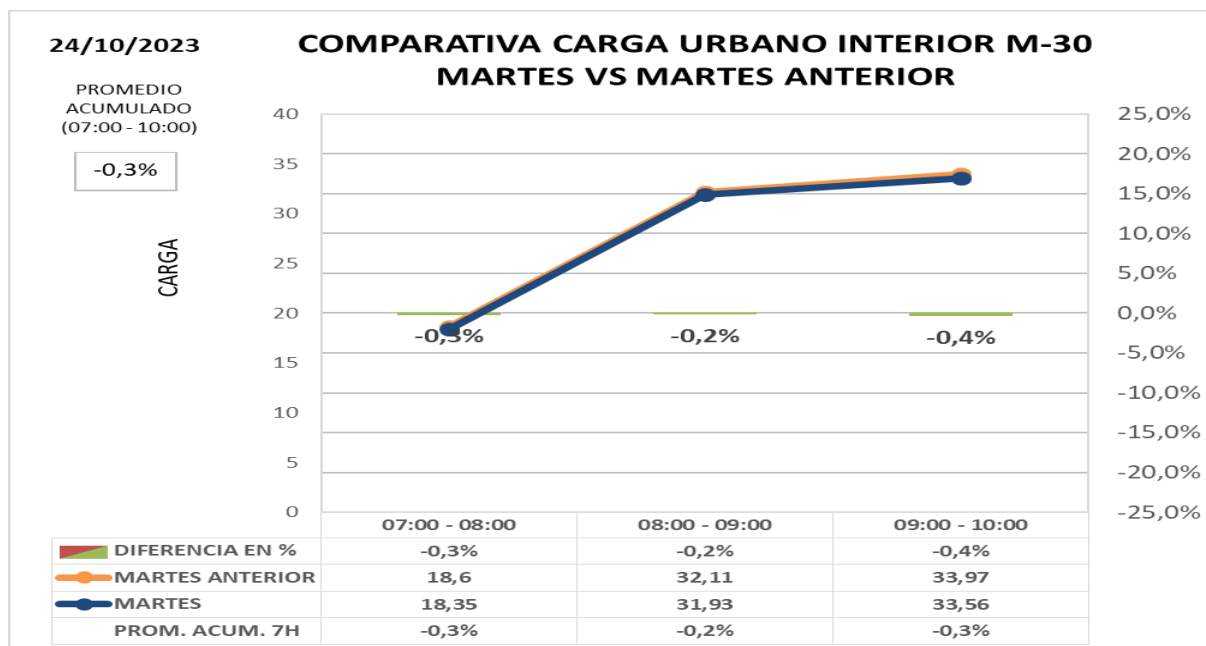
INFORME HORA PUNTA

• Comparación de intensidad y carga en interior M30 con la semana anterior

Los datos de hora punta de la mañana en el día de hoy **comparado con día similar de semana anterior:**

Carga -0,3%

Intensidad -0,5%





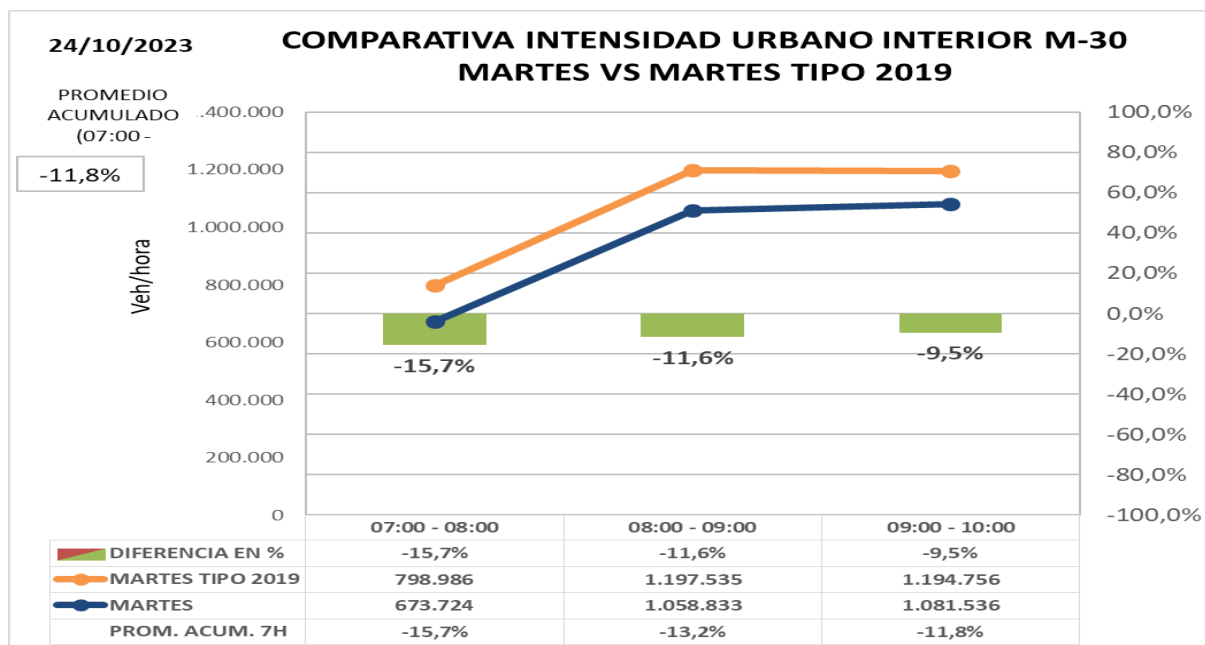
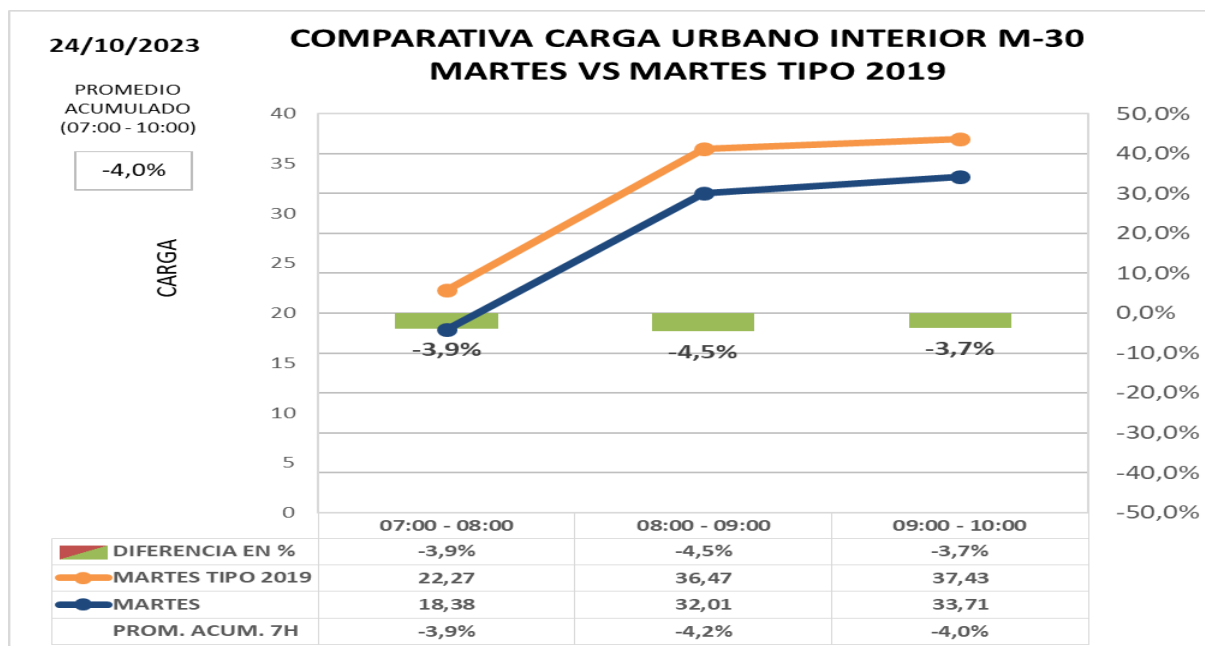
INFORME HORA PUNTA

- Comparación de carga e intensidad en interior M30 con día tipo de 2019 (pre-COVID)**

Los datos de hora punta de la mañana en el día de hoy **comparado con día tipo del mismo periodo del año 2.019 (situación PRECOVID):**

Carga -4,0%

Intensidad -11,8%





INFORME HORA PUNTA

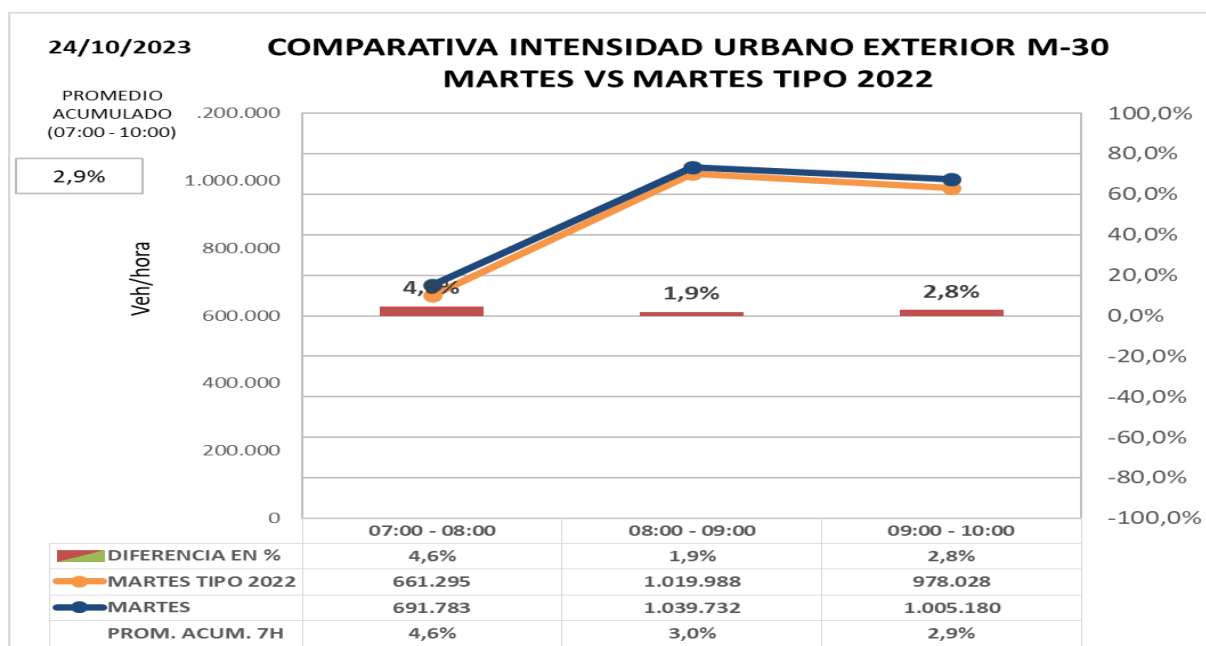
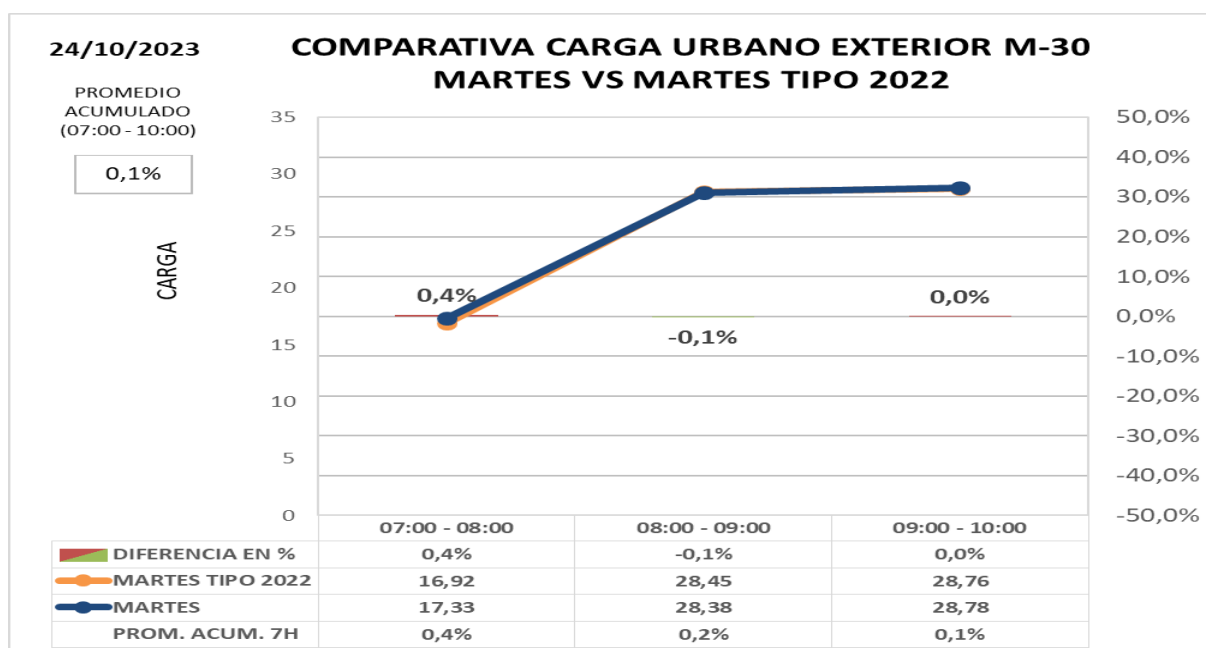
ZONA URBANA EXTERIOR M-30

- Comparación de carga e intensidad en exterior M30 con día tipo 2022 (post-COVID)**

Los datos de hora punta de la mañana en el día de hoy **comparado con día tipo del mismo periodo del año 2.022:**

Carga +0,1%

Intensidad +2,9%





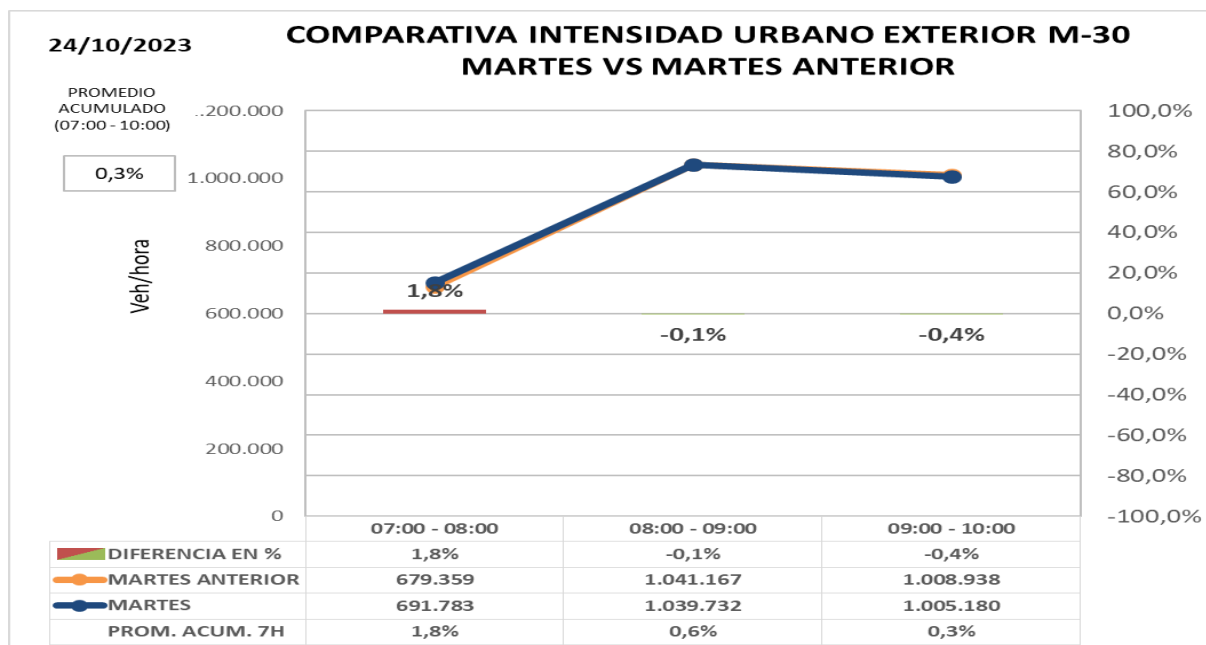
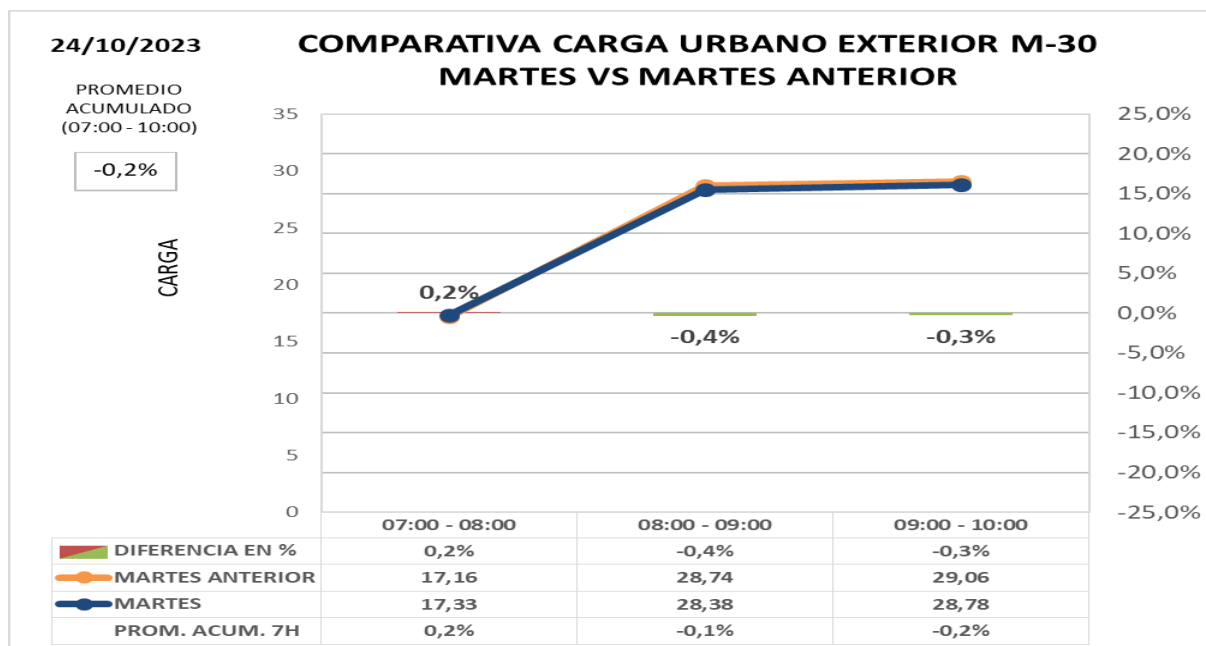
INFORME HORA PUNTA

• Comparación de intensidad y carga en exterior M30 con la semana anterior

Los datos de hora punta de la mañana en el día de hoy **comparado con día similar de semana anterior:**

Carga -0,2%

Intensidad +0,3%





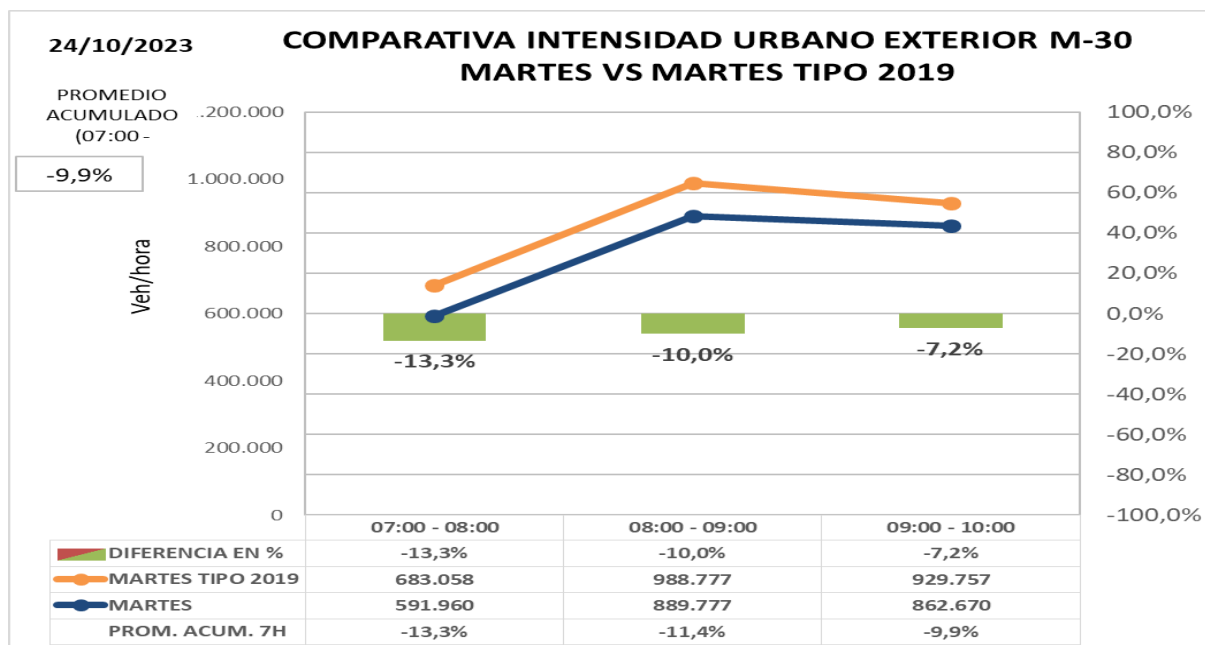
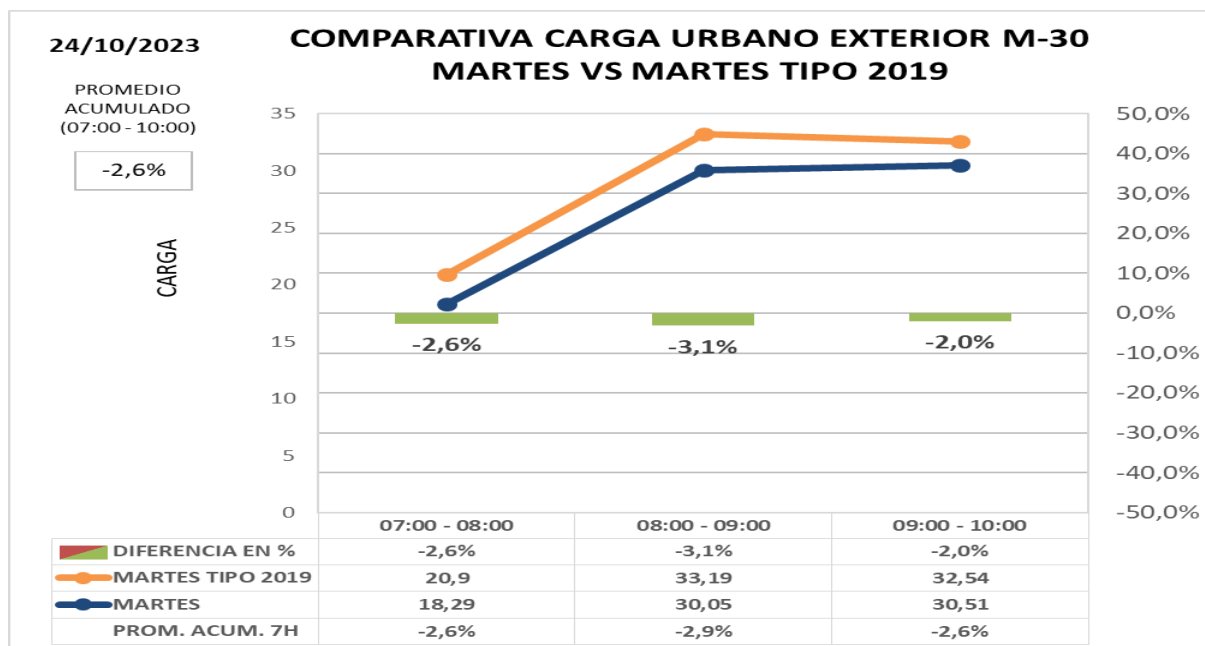
INFORME HORA PUNTA

- Comparación de carga e intensidad en exterior M30 con día tipo de 2019 (pre-COVID)**

Los datos de hora punta de la mañana en el día de hoy **comparado con día tipo del mismo periodo del año 2.019 (situación PRECOVID):**

Carga -2,6%

Intensidad -9,9%

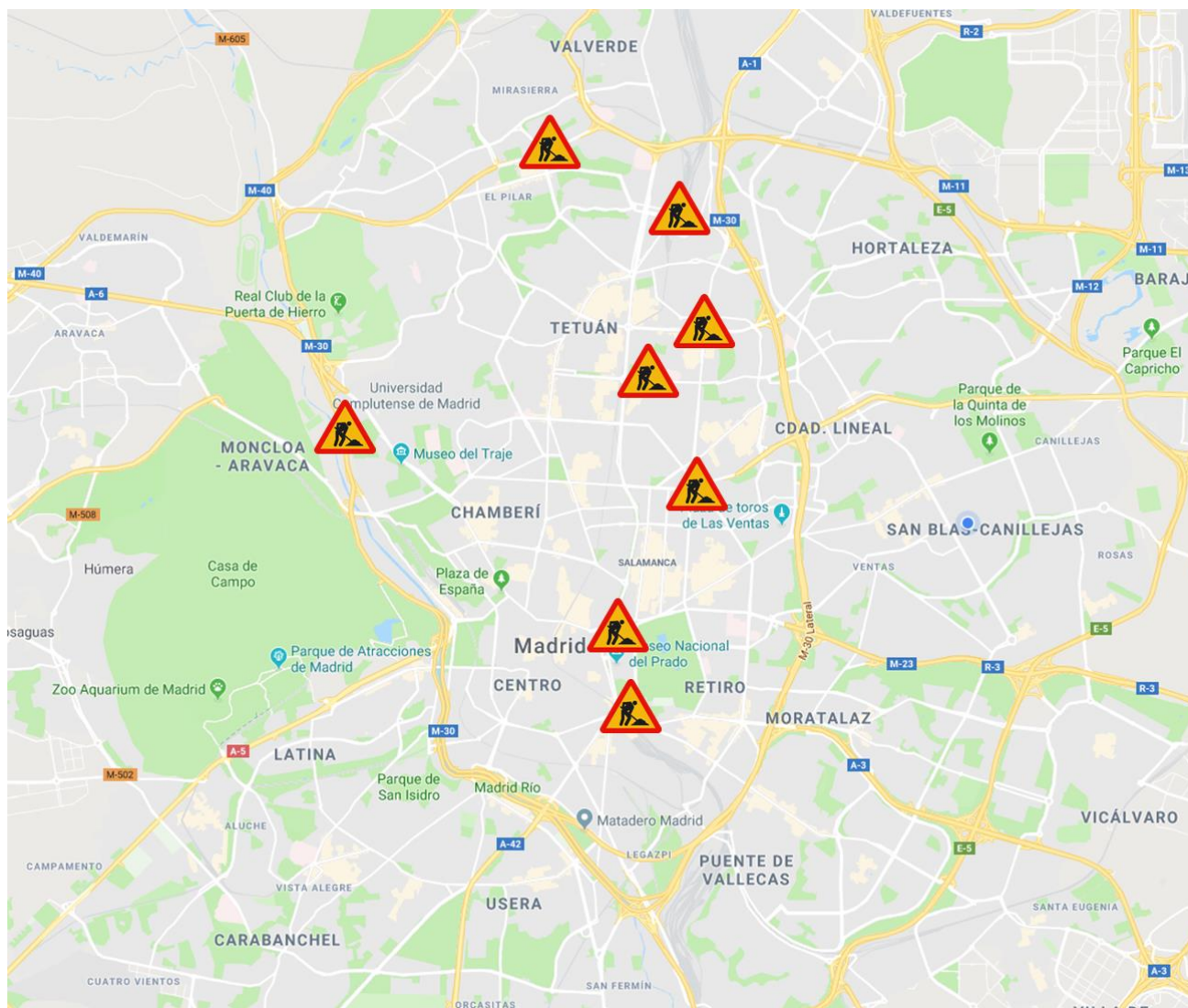




INFORME HORA PUNTA

OBRAS LARGA DURACIÓN

- Remodelación de **Estadio Santiago Bernabéu – corte lateral Pº Castellana reducción de carriles en Av. Concha Espina, C/ Padre Damián y C/ Rafael Salgado.**
- **Corte viaducto estación Chamartín**, desvíos por calle Hiedra y Mateo Inurria.
- **Infanta Isabel con Alfonso XII.** Obras de línea 11 METRO.
- **Corte lateral pso. Recoletos sentido Colón** por obras en parking.
- Obra remodelación de aceras y carril bici en **Avenida de Ilustración.**
- Obra de rehabilitación **punto de Moncloa.**
- **Obras METRO en M. Molina entre PP. Vergara y Fco. Silvela.** Circulación por tres carriles sentido entrada y un carril bus-taxi sentido salida.
- **Pza. República Dominicana** corte carril izquierdo ambos sentidos en vía central.





INFORME HORA PUNTA

INSTRUCCIONES

INCIDENCIAS:

Incidencias de especial trascendencia para el tráfico de la M-30 y ramales de acceso o entorno urbano.

DATOS HORA PUNTA:

Para la obtención del **día tipo** con el que se comparan los datos del día presente se obtiene el **promedio del mismo periodo del año 2022 y 2019** para cada día de la semana.

- **M-30**
Intensidad agregada en vehículos/hora de 47 puntos de medida de entradas/salidas de M-30 comparada con un día tipo; se compara además cada día con día equivalente de la semana anterior.
- **URBANO**
 - Carga agregada media de las calles de la ciudad en las que existen puntos de medida comparada con mismo día de la semana anterior o día equivalente. La carga es un parámetro calculado que tiene en cuenta la intensidad de vehículos y la capacidad de la vía y por tanto permite valorar tanto intensidad de vehículos que pasan como la retención que soportan.
 - Intensidad agregada en vehículos/ hora de las calles de la ciudad en las que existen puntos de medida comparada con mismo día de la semana anterior o día equivalente

GRAFICAS:

En la gráfica se representa la **intensidad horaria del día actual** (color azul) y la **intensidad horaria del día de referencia** (en naranja), los valores se indican en la tabla inferior y se referencian en el eje de ordenadas izquierdo.

En la tabla inferior y referenciada al eje de ordenadas derecho, se representa con un gráfico de barras los valores de la **diferencia horaria (%)** entre los dos días considerados.

Finalmente, en la última fila de la tabla se indica el **promedio acumulado (%)**, que es la relación entre la suma de las intensidades desde las 00:00 horas del día actual respecto al mismo dato del día de referencia. Estos valores no se representan en la gráfica.