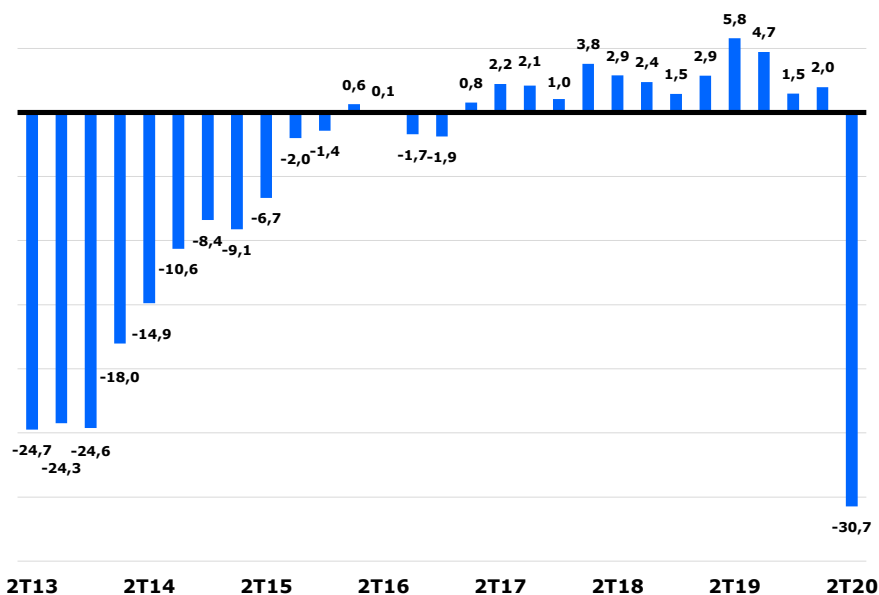


16 de abril de 2020

Desplome del clima empresarial en el segundo trimestre, consecuencia de los efectos económicos ocasionados por la pandemia de Covid-19

La actual crisis sanitaria mundial causada por la enfermedad Covid-19 está suponiendo otra de carácter económico que se refleja en el **Clima Empresarial de la Ciudad de Madrid**. Así, este ha reducido su valoración en 32,7 puntos en el segundo trimestre, después de la ligera elevación que había registrado un periodo antes. El índice alcanza los -30,7 puntos, valor que representa la diferencia entre las opiniones positivas y negativas de los empresarios encuestados, rompiendo por tanto una serie de trece periodos consecutivos en positivo que se inició en el primer trimestre de 2017, haciéndolo además de una manera inusitadamente intensa. En términos interanuales la variación también es fuertemente negativa, registrándose un descenso de 36,5 puntos, una variación que tampoco admite comparación con ningún periodo de la serie estadística.

Clima Empresarial de la Ciudad de Madrid

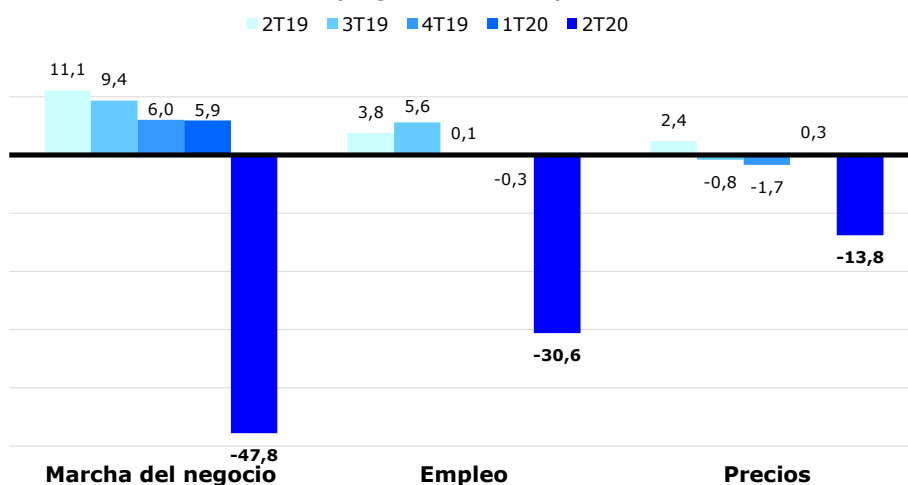


(valor del índice entre -100 y 100)

Fuente: Elaboración propia a partir de datos del INE.

Desagregando el índice según las variables más significativas de la actividad empresarial, la marcha del negocio se reduce en 53,7 puntos respecto de un trimestre antes, el empleo lo hace en 30,3 y los precios en 14,1. En términos interanuales las opiniones empeoran también en los tres casos: la marcha del negocio en 58,9 puntos, el empleo en 34,4 y los precios en 16,2. Todo ello es consecuencia de que las tres variables consideradas registran saldos de opiniones de signo negativo: -47,8 puntos en el primer caso y -30,6 y -13,8 puntos, respectivamente, en los otros dos. En este sentido, hay que destacar que si la marcha del negocio se mantenía por encima de las otras dos variables desde el cuarto trimestre de 2015, en este segundo de 2020 ha dejado de hacerlo, además con una notable diferencia en su contra.

Clima empresarial de la Ciudad de Madrid (según variables)



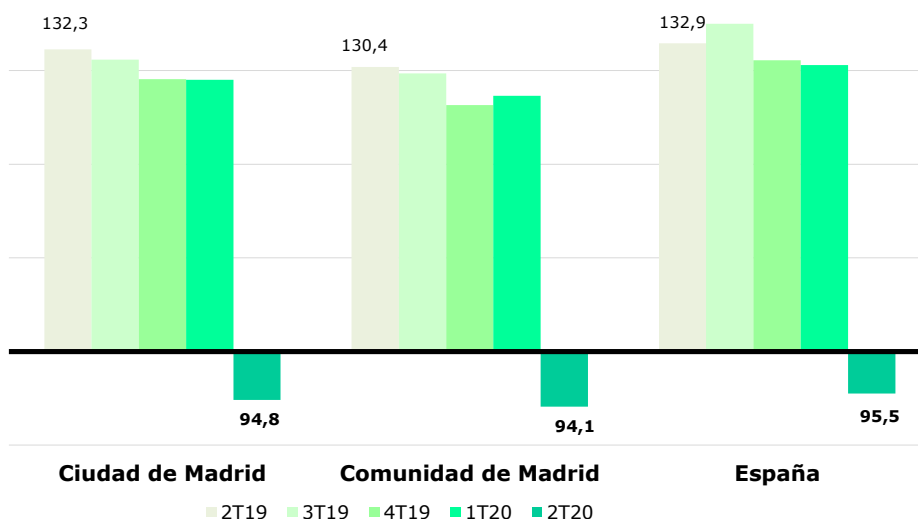
(valor del índice entre -100 y 100)

Fuente: Elaboración propia a partir de datos del INE.

El **Índice de Confianza Empresarial Armonizado (ICEA)**, por el cual se puede realizar una comparación con los publicados por el INE para la Comunidad de Madrid y España, se situó en 94,8 puntos, un 26,5% por debajo del trimestre anterior y un 28,3%, también por debajo, en comparación con el segundo trimestre del pasado año. La variación trimestral se sitúa ligeramente por debajo de la Comunidad de Madrid (-26,1%) y, en similar medida, por encima de España (-26,9%), mientras que en términos interanuales se sitúa levemente por debajo tanto del ámbito regional (-27,8%) como del conjunto nacional (-28,1%).

La confianza de los empresarios había venido mejorando con carácter general tanto en la Ciudad como en la Comunidad de Madrid y España desde el primer trimestre de 2013, momento en que se inicia esta serie para las dos primeras y periodo que se utiliza como base del índice. En este segundo trimestre de 2020 se registra un drástico empeoramiento consecuencia del Covid-19, pandemia que está provocando una crisis de carácter económico de la cual aún es difícil evaluar su alcance y consecuencias.

Índice de Confianza Empresarial Armonizado (ICEA)



Fuente: INE y elaboración propia. Base 100: 1T13.