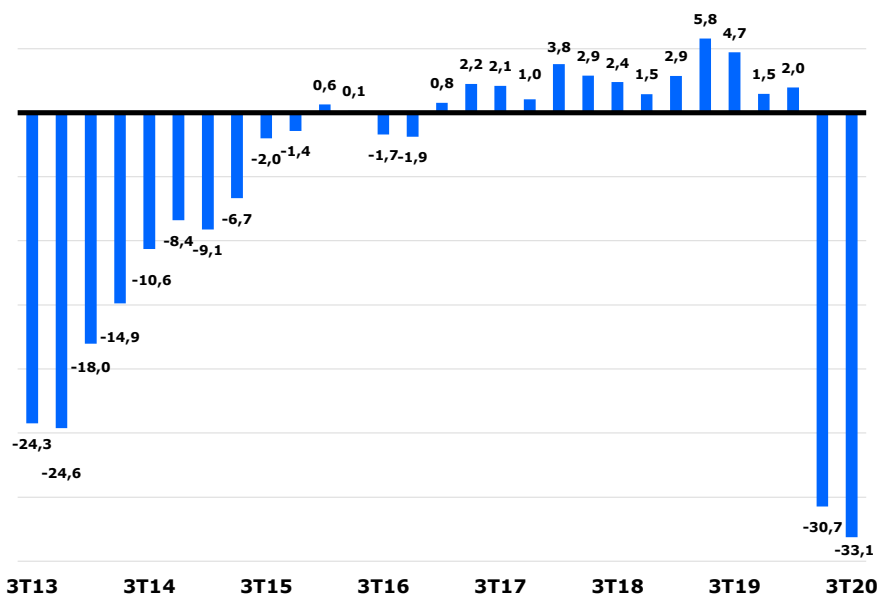


10 de julio de 2020

El clima empresarial de la Ciudad vuelve a empeorar, aunque de manera más moderada que en el trimestre anterior.

El **Clima Empresarial de la Ciudad de Madrid** continúa reflejando el deterioro de la situación económica consecuencia de la pandemia de Covid-19. En el tercer trimestre ha reducido en 2,4 puntos su valoración, después de que uno antes lo hubiera hecho en 32,7 puntos. El índice alcanza el nivel más bajo de la serie (iniciada en 2005) con -33,1 puntos, valor que representa la diferencia entre las opiniones positivas y negativas de los empresarios encuestados, habiendo acabado en el trimestre anterior, de forma terminante, con una serie de trece periodos consecutivos en positivo, dinámica esta última que tuvo su comienzo en el segundo trimestre de 2017. En términos interanuales la variación también es intensamente negativa, registrándose un descenso de 37,9 puntos, por tanto 2,4 puntos mayor que el retroceso de un periodo antes.

Clima Empresarial de la Ciudad de Madrid

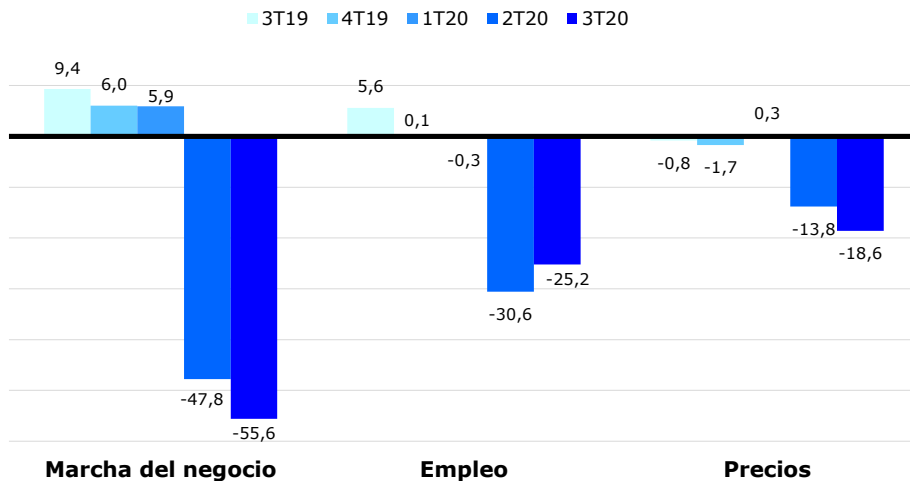


(valor del índice entre -100 y 100)
Fuente: Elaboración propia a partir de datos del INE.

Desglosando el índice según los componentes más significativos de la actividad empresarial, la marcha del negocio se reduce en 7,8 puntos respecto de un trimestre antes y los precios en 4,8 puntos, al contrario que el empleo, que mejora en 5,4 puntos. En términos interanuales las opiniones empeoran en los tres casos: la marcha del negocio en 65,0 puntos, el empleo en 30,8 y los precios en 17,7. Consecuencia de ello, estas tres variables registran saldos de opiniones de signo negativo: destaca con -55,6 puntos la primera de ellas y la siguen con -25,2 y -18,6 puntos, respectivamente, las otras dos restantes. En este sentido, hay que destacar que la marcha del negocio registra el valor más bajo de la serie hasta este momento.

Clima empresarial de la Ciudad de Madrid

(según variables)

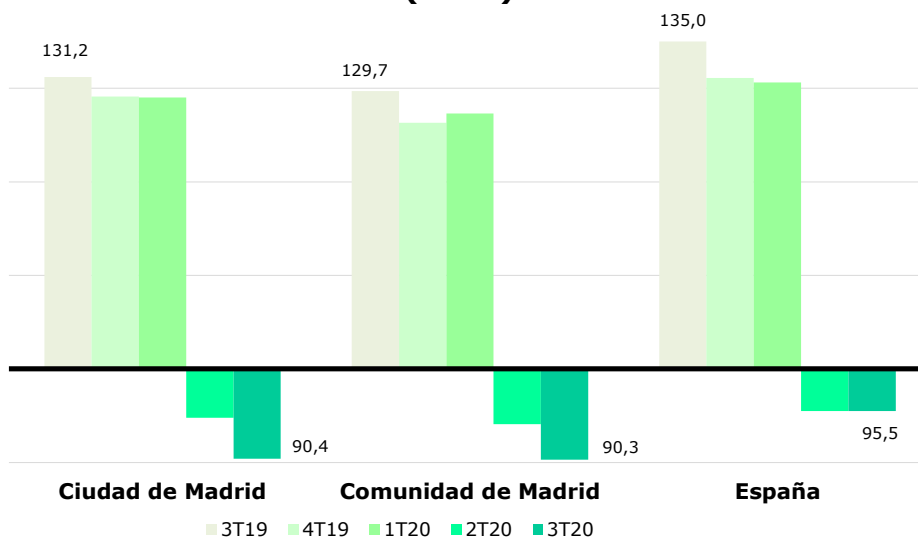


(valor del índice entre -100 y 100)
Fuente: Elaboración propia a partir de datos del INE.

El **Índice de Confianza Empresarial Armonizado (ICEA)**, mediante el que se puede realizar una comparación con los publicados por el INE para la Comunidad de Madrid y España, se situó en 90,4 puntos, un 4,6% por debajo del trimestre anterior y un 31,1%, también por debajo, en comparación con el tercer trimestre del pasado año. El índice de este tercer trimestre es a su vez el más bajo de la serie, que en este caso se inicia en 2013. La variación trimestral se sitúa ligeramente por debajo de la Comunidad de Madrid (-4,0%) y en mayor medida respecto de España (0,0%), al igual que en términos interanuales, medida esta en la que el ámbito regional registra una variación del -30,4% y el nacional del -29,3%.

La confianza de los empresarios estuvo mejorando con carácter general tanto en la Ciudad como en la Comunidad de Madrid y España desde el segundo trimestre de 2013, momento en que se inicia esta serie para las dos primeras y periodo que se utiliza como base del índice, pero en el trimestre anterior se registró un drástico empeoramiento consecuencia de la pandemia y de la crisis económica que ha causado, deterioro que ha continuado de forma más moderada en este último.

Índice de Confianza Empresarial Armonizado (ICEA)



Fuente: INE y elaboración propia. Base 100: 1T13.